



Set Index Data

Open	1,398.01		
High	1,406.40		
Low	1,395.19		
Closed	1,400.37		
Chg.	5.47		
%Chg.	0.39		
Value (mn)	42,453.34		
P/E(x)	18.23	Up	298
P/BV(x)	1.35	Unchanged	180
Yield (%)	3.36	Down	166
Market Cap (mn)	17,235.31		

SET 50 -100 - MAI - Futures Index

	Closed	Chg	(%)
SET 50	869.24	2.28	0.26
SET 100	1,924.42	5.74	0.30
S50_CON	870.20	4.60	0.53
MAI Index	405.39	5.08	1.27

Trading Breakdown : Daily

(Bt,m)	Buy	Sell	Net
Institution	5,341.00	4,023.85	1,317.15
Broker Port	3,227.56	3,286.66	-59.10
Foreign	20,075.40	19,995.21	80.19
Customer	13,805.48	15,143.73	-1,338.25

Trading Breakdown : Month to Date

(Bt,m)	Buy	Sell	Net
Institution	42,654.59	36,198.93	6,455.66
Broker Port	35,526.46	36,938.49	-1,412.03
Foreign	253,344.08	255,123.78	-1,779.70
Customer	138,880.64	142,144.61	-3,263.97

World Markets Index

	Closed	Chg.	(%)
Dow Jones	37,082.00	-475.92	-1.27
NASDAQ	14,777.94	-225.28	-1.50
FTSE100	7,715.68	77.65	1.02
Nikkei	33,675.94	456.55	1.37
Hang Seng	16,613.81	108.81	0.66

Commodities

	Closed	Chg.	(%)
Oil: Brent	79.11	-0.07	-0.09
Oil: Nymex	73.61	-0.13	-0.18
Gold	2,033.52	2.12	0.10
ZINC	2,554.00	9.00	0.35
BDIY Index	2,150.00	-69.00	-3.11

Cash Balance

Analysts

Apichai Raomanachai
Fundamental and Technical Investment Analysis ID No. 002939
Tel 02-829-6999 Ext 2200
Email : apichai.ra@kfsec.co.th

Nopporn Chaykaew
Fundamental Analysis ID No. 043964
Tel 02-829-6999 Ext 2203
Email : nopporn.ch@kfsec.co.th

Nattawat Poothornsri
Fundamental Analysis ID No. 087077
Tel 02-829-6999 Ext 2204
Email : nattawat.po@kfsec.co.th

Market Wrap-Up

- SET วันที่ 20 ธ.ค.66 ปิด +5.47 จุด อยู่ที่ 1,400.37 จุด มูลค่าการซื้อขาย 42,449 ลบ. ต่างจากดัชนี 80 ลบ. สถาบันซื้อ 1,317 ลบ. พอร์ตโบรกเกอร์ขาย 59 ลบ. NVDR มียอดซื้อสุทธิอยู่ที่ 904 ลบ. มียอดซื้อสุทธิในหุ้น PTT,JAS,ADVANC,BDMS,TRUE และมียอดขายสุทธิ AOT,HANA,CPALL,INTUCH,DELTA มูลค่า Short Sales อยู่ที่ระดับ 3,958 ลบ. หุ้นที่มีปริมาณ Short สูงคือ BJC,AWC-R,DOHOME โดยนักลงทุนต่างชาติประเทศมีสถานะ Long ใน Index Futures จำนวน 17,759 สัญญา ยอดสะสมตั้งแต่ต้นปีต่างประเทศ Short สุทธิรวม 275,377 สัญญา นักลงทุนต่างชาติขายพันธบัตรจำนวน 3,488 ลบ.
- ตลาดหุ้นสหรัฐฯ DJIA -1.27%, S&P500 -1.47%, Nasdaq -1.50% จากแรงขายกลุ่มสินค้าอุปโภค และ FedEx-12.1% หลังปรับลดคาดการณ์กำไรปีนี้ ส่วน Conference Board เผยดัชนีเชื่อมั่นผู้บริโภคสหรัฐฯ ธ.ค. ปรับขึ้นอยู่ที่ 110.7 & คาด 104.5 และ NAR เผยยอดขายบ้านมือสอง พ.ย. +0.8% MoM ตลาดหุ้นยุโรป Stoxx600 +0.19% ได้แรงหนุนกลุ่มสื่อสาร, พลังงาน, เดินทางสัมมนาการ หลัง CPI อังกฤษ พ.ย. ลดลงอยู่ที่ 3.9% ต่ำสุดในรอบ 2 ปี

Market View

- ตลาดหุ้นสหรัฐฯวันนี้ปรับลดลง หลัง S&P500 ปรับขึ้นใกล้ระดับ 4,800 จุด นักลงทุนจึงเลือกขายทำกำไร ก่อนวันศุกร์จะรายงาน US PCE พ.ย. คาดชะลอตัวอยู่ที่ 2.8% & ต.ค. 3.0% YoY โดยดัชนีหุ้นสหรัฐฯได้ปรับขึ้นตอบรับเฟดส่งสัญญาณยุติการขึ้นดอกเบี้ย และมีโอกาสลดดอกเบี้ยเร็วสุดในการประชุม มี.ค. 67 ส่วนค่าวันนี้ติดตามตัวเลขผู้ขอรับสวัสดิการว่างงานรายสัปดาห์คาด 214,000 & สัปดาห์ก่อน 202,000 ราย และ GDP สหรัฐ Q3/66 ครั้งสุดท้ายคาด +5.2% QoQ ส่วนตลาดหุ้นยุโรปวันนี้ได้แรงหนุน หลัง ONS อังกฤษเผย CPI อังกฤษ พ.ย. ชะลอตัวอยู่ที่ 3.9% & ต.ค. 4.6% YoY ต่ำสุดในรอบ 2 ปี หลังราคาขนส่ง, อาหาร & เครื่องดื่มปรับลดลง ส่งผลให้ตลาดคาด BOE อังกฤษมีโอกาสลดดอกเบี้ย 2 ครั้งในช่วง 1H/67 ซึ่งอยู่ในทิศทางเดียวกับ ECB คาดอาจจะมีการเริ่มลดดอกเบี้ยในช่วง เม.ย. 67 จากปัจจัยดังกล่าวส่งผลบวกต่อหุ้นกลุ่มอสังหาฯ ฝั่งเอเชียวานนี้ดัชนีขึ้นเกือบปรับขึ้น หลัง BOJ ยังไม่ส่งสัญญาณยุติ. ผ่อนคลายการเงินแบบพิเศษ เนื่องจากภาคส่งออกญี่ปุ่นยังไม่ฟื้นตัว โดยตัวเลขส่งออกญี่ปุ่น พ.ย. -0.2% & ต.ค. +1.6% YoY ขณะที่ดัชนีเที่ยงไฮ้ -1.03% หลังรัฐบาลจีนยังไม่ได้ออกมาตรการเศรษฐกิจเพิ่มเติม และยังคงดอกเบี้ย Loan Prime Rate 1 ปี, 5 ปี ที่ 3.45%, 4.20% ตามลำดับ บ่งชี้ข้อจำกัดของเงินในการใช้นโยบายด้านการเงิน และจำเป็นต้องมีนโยบายด้านการคลังกระตุ้นการลงทุนโครงสร้างพื้นฐานต่าง ๆ สำหรับดัชนี SET วานนี้ +0.39% ปริมาณการซื้อขาย 4.24 หมื่น ลบ. สถาบันซื้อ 1.3 พัน ลบ. ต่างชาติซื้อ 80 ลบ. ขายย่อยขาย 1.3 พัน ลบ. ได้แรงหนุนจากกลุ่มปิโตรเคมี +3.6% นำโดย IVL,PTTGC,SCC เป็นกลุ่ม Laggard และคาดกำไรปีนี้หน้าโอกาสฟื้นตัวตามอุปสงค์ตลาดโลก ส่วนกลุ่มสื่อสาร +1.49% นำโดย TRUE ซึ่งผลประกอบการปีนี้ยังขาดทุน จากค่าใช้จ่ายในการควบรวมกิจการกับ DTAC แต่กำไรปีนี้หน้ามีโอกาสฟื้นตัว เป็นผลจาก Synergy และการแข่งขันด้านราคาลดลง ภาวะการซื้อในช่วงสัปดาห์สุดท้ายปี คาดได้แรงหนุนจากเม็ดเงินกองทุน TEGS กอปรกับโอกาสทำ Window Dressing ในหุ้น Big Cap.

Daily Strategy

- ประเมินดัชนี SET ทรงตัวในรอบแนวรับ 1,390 - 1,395 แนวต้าน 1,405 - 1,410 คาดได้แรงหนุนจากเม็ดเงินกองทุน TEGS แนะนำทยอยซื้อกลุ่มค่าปลีก CPALL,CRC,CPN/ กลุ่มอาหาร SNNP,SAPPE,GFPT,TFG/ ธนาคาร SCB,TTB / โรงไฟฟ้า GPSC, BGRIM
- EPG* (ซื้อ / ราคาเป้าหมาย IAA Consensus 8.80 บาท) บริษัทตั้งเป้าการเติบโตของรายได้ปี 66/67 (สิ้นสุด มี.ค.67) +10%YoY แบ่งเป็นรายได้จากกลุ่ม Aeroklas +15%YoY ดีขึ้นหลังปัญหาชิปคลัสคัลยา ประกอบกับมีคำสั่งซื้อจากลูกค้าที่จะมีการเปิดตัวรุ่นใหม่ ส่วน TJM เริ่มดีขึ้นจากออสเตอร์เลียกลับมาเข้ารถกระบะได้ตามปกติ กลุ่ม Aeroflex คาดยอดขายโต 8-10%YoY หนุนจากคำสั่งซื้อของโครงการก่อสร้างใหม่ฯ ทั้งในสหรัฐฯ และในไทย ซึ่งมีทั้งกลุ่มโรงงานอุตสาหกรรมและโครงการอสังหาฯ ส่วนกลุ่ม Packaging EPP คาดยอดขายโต 5%YoY ตามการบริโภคที่ทยอยฟื้นตัว โดยบริษัทตั้งเป้าหมาย GPV รวมไว้ที่ 30-33% ส่วนแนวโน้ม 3Q66/67 (สิ้นสุด ธ.ค.) คาดกำไรเติบโต YoY จากททอที่ฟื้นตัวและต้นทุนที่ลดลง แต่ QoQ อาจลดลงจากส่วนแบ่งกำไรบริษัทร่วมชะลอตามปัจจัยฤดูกาล ทั้งนี้ตลาดคาดกำไรปี 66/67 ที่ 1.4 พันล้านบาท +34%YoY
- GFPT* (ซื้อ/เก็งกำไร/ ราคาเป้าหมาย IAA Consensus 13.40 บาท) กำไรสุทธิ 3Q66 ข้นตัว QoQ YoY จาก Volume ขายที่ลดลง ขณะที่ราคาเนื้อสัตว์ในประเทศอ่อนตัวแรง QoQ YoY อย่างไรก็ตาม คาดว่า ในช่วง 4Q66 ผลประกอบการมีโอกาสฟื้นตัวได้ดี QoQ จาก 1. ต้นทุนการเลี้ยงที่คาดว่าจะอ่อนตัวตามราคาข้าวโพด และ ตัวเหลือง 2. ตัวเลขส่งออกไก่ของไทย เดือนค.ค.66 +1.1%MoM และในส่วนของ YoY แม้จะยัง -1.6%YoY แต่ gap ของการหดตัวแคบขึ้นมาก จากเดือน ก.ย.66 ที่ -10.8%YoY ทั้งนี้ตลาดคาดว่าในปี 66 และ 67 กำไรสุทธิของ GFPT* จะอยู่ที่ระดับ 1,309 ลบ.(-36%YoY) และ 1,438 ลบ.(+10%YoY) ตามลำดับ

ข้อมูลในเอกสารฉบับนี้ รวบรวมมาจากแหล่งข้อมูลที่น่าเชื่อถือ อย่างไรก็ดี บริษัทหลักทรัพย์ คิงส์ฟอร์ด จำกัด (มหาชน) ไม่สามารถที่จะยืนยันหรือรับรองความถูกต้องของข้อมูลเหล่านี้ได้ ไม่ว่าประการใด ๆ บทวิเคราะห์ในเอกสารนี้ จัดทำขึ้นโดยอ้างอิงหลักเกณฑ์ทางวิชาการเกี่ยวกับหลักการวิเคราะห์ และมิได้เป็นการชี้แนะ หรือเสนอแนะให้ซื้อหรือขายหลักทรัพย์ใด ๆ การตัดสินใจซื้อหรือขายหลักทรัพย์ใด ๆ ของผู้อ่าน ไม่ว่าจะเกิดจากการอ่านบทความในเอกสารนี้หรือไม่ก็ตาม ล้วนเป็นผลจากการพิจารณาของผู้อ่าน โดยไม่มีส่วนเกี่ยวข้องกับคิงส์ฟอร์ด จำกัด บริษัทหลักทรัพย์ คิงส์ฟอร์ด จำกัด (มหาชน) ไม่ว่ากรณีใด



Daily Key Factors

Oil Update(+) WTI ม.ค. +\$0.28 อยู่ที่ \$74.22/บาร์เรล Brent ก.พ. +\$0.47 อยู่ที่ \$79.70/บาร์เรล ได้แรงหนุนหลังเรือบรรทุกสินค้าเลี้ยงเส้นทางในทะเลแดง ซึ่งอาจส่งผลกระทบต่อการณ์ขนส่งน้ำมัน ขณะที่ EIA รายงานสต็อกน้ำมันดิบสหรัฐสัปดาห์ที่ผ่านมาเพิ่มขึ้น 2.9 ล.บาร์เรล สวนทางคาดการณ์ลดลง 2.2 ล.บาร์เรล

Gold Update(-) Comex Gold ก.พ. -\$4.40 อยู่ที่ \$2,047.70 /ออนซ์ ถูกกดดันจาก Dollar Index แฉ่งค่า +0.24% อยู่ที่ 102.4171 และรวตตัวเลข US PCE พ.ย. เพื่อประเมินแนวโน้มเงินเฟ้อสหรัฐ

Fund Flow(+) Fund Flow ต่างชาติในตลาด TIP วานนี้ ซื้อสุทธิ +41.01 ล้านดอลลาร์สหรัฐ ซื้อหุ้นไทย +2.29 ล.ดอลลาร์สหรัฐ ซื้อหุ้นอินโด +35.73 ซื้อหุ้นฟิลิปปินส์ +2.99 ล.ดอลลาร์สหรัฐ

- (0) ค่าเงินบาทเข้านี้อ่อนค่าเล็กน้อยอยู่ที่ 34.96 บาท/ดอลลาร์สหรัฐ
- (0) ผลตอบแทนพันธบัตรสหรัฐ 10 ปี ลดลงอยู่ที่ 3.862 %
- (-) ดัชนี BDI วานนี้ -69 จุด อยู่ที่ 2,150
- (+) BitCoin เข้านี้ +2.32% อยู่ที่ 43,394 ดอลลาร์สหรัฐ

Economic Calendar

ในประเทศ

- 28 ธ.ค. ธปท. รายงานภาวะเศรษฐกิจไทย
- สัปดาห์ที่4 กระทรวงพาณิชย์ แถลงภาวะการค้าระหว่างประเทศ
- สศอ. แถลงดัชนีผลผลิตอุตสาหกรรม
- สศค. รายงานภาวะเศรษฐกิจการคลัง, ภาวะเศรษฐกิจภูมิภาค,ดัชนีความเชื่อมั่นอนาคตเศรษฐกิจภูมิภาค

ต่างประเทศ

- 19 ธ.ค. EU ดัชนีราคาผู้บริโภค (CPI) (ปีต่อปี) (พ.ย.)
- 20 ธ.ค. US รายงานความเชื่อมั่นผู้บริโภคจากซีบี (ธ.ค.)
- US สินค้าคงคลังน้ำมันดิบ
- US ยอดขายบ้านมือสอง (Existing Home Sales) (พ.ย.)
- 21 ธ.ค. US ดัชนีจีดีพี (ไตรมาสต่อไตรมาส) (ไตรมาส 3)
- US ดัชนีภาคการผลิตจากธนาคารกลางรัฐฟิลาเดลเฟีย (ธ.ค.)
- US จำนวนคนที่ยื่นขอรับสวัสดิการว่างงานครั้งแรก
- 22 ธ.ค. US รายงานจำนวนใบอนุญาตก่อสร้าง (พ.ย.)
- US ดัชนีราคาด้านการบริโภคส่วนบุคคล (PCE Price Index) (พ.ย.)
- US ยอดขายบ้านใหม่ (พ.ย.)
- US ยอดคำสั่งซื้อสินค้าคงทน (เดือนต่อเดือน) (พ.ย.)

Theme Strategy

- Theme หนุนเด่นปี 2566 ต้อนรับนักท่องเที่ยวต่างชาติฟื้นตัว
- (1) กลุ่มท่องเที่ยวและสินค้าการ ได้แก่ CENTEL*, ERW*, MINT*, SHR*, VRANDA*, SPA*
 - (2) กลุ่มขนส่งและบริการ ได้แก่ AOT, AAV, BA*, BAFS*, BEM*
 - (3) กลุ่มการอุปโภคบริโภค ได้แก่ CPALL, MAKRO*, GLOBAL*, HMPRO*, CPN*, CRC, COM7*, BEAUTY*, KAMART*, ICHI*, CBG*, SAPPE*, SNNP*
 - (4) กลุ่ม ร.พ.อิงผู้ป่วยต่างชาติ (นักท่องเที่ยวตะวันตก / จีน) ได้แก่ BDMS, BH*, EKH*, PR9*
 - (5) กลุ่มสื่อออนไลน์ (เพิ่มตามจำนวน Eyeball) ได้แก่ PLANB*
 - (6) กลุ่มธนาคารพาณิชย์ (ปรับขึ้นดอกเบี้ย สินเชื่อขยายตัว) ได้แก่ BBL, KTB*
 - (7) กลุ่มอสังหาฯ - นิคมอุตสาหกรรม (นักลงทุนจีน / ลงทุน EV ใน EEC) ได้แก่ ORI*, AMATA*, ROJNA*, WHA*, AP*, SC*

**หุ้นแนะนำเชิงกลยุทธ์ที่ยังไม่อยู่ใน Coverage ของฝ่ายวิจัย

Asset Allocation: Equity 50% Fixed Income 30% Alternative Investment etc. Gold 10% Cash 10%

Today Fundamental Research: -

Monthly Portfolio December 2023: MENA*, TU*, ITC*, RBF*, CBG*



ปตท.กำไรบูบ 3 หมื่นล้าน สั่งเว่ยสุตรราคาก๊าซใหม่ ดีเคย 1 ม.ค. 67
โรงแยกก๊าซต้นทุนพุ่งกระชูด! รัฐบาลปรับโครงสร้างราคาก๊าซฯ ใหม่ เริ่ม 1 ม.ค. 67 นี้ ปตท.กระทบหนัก ต้องซื้อก๊าซฯ ราคา Pool Gas เท่า โรงไฟฟ้า ที่แพงกว่าเกือบเท่าตัว จากเดิมใช้ราคาอ่าวไทย ส่งผลกระทบ กำไรปีละ 20,000-30,000 ล้านบาท จากต้นทุนพุ่งพรวด ส่วนหุ้นโรงไฟฟ้า รับผิดชอบต่อราคาก๊าซฯ มีโอกาสลดลง หากโรงแยกก๊าซฯ 6 แห่ง ลดกำลังผลิตเพื่อเลี่ยงขาดทุน ทำให้มีก๊าซฯ ส่วนเกินราคาต่ำเข้าสู่โรงไฟฟ้า ล่าสุด shortfall ส่อกระทบกำไร PTT ปีหน้าประมาณ 4.8%(ข่าวหุ้น)

'ประเดช' ฟ้องบอร์ด NUSA ปมขายสินทรัพย์หมื่นล้าน "ประเดช" นำ
ทีมยื่นฟ้อง NUSA และกรรมการอีก 7 ราย "วิษณุ-สมพิจิตร-ศิริญา-สมคิด-สิรินคร-ณาด-พิบูลย์-ธีรรัช" เหตุอนุมัติขายทรัพย์สินบริษัทลือตใหญ่ 6 รายการ มูลค่ากว่า 1.1 หมื่นล้านบาท ซึ่งละเมิดพ.ร.บ.หลักทรัพย์ฯ ขอให้ ศาลสั่งเพิกถอนมติดังกล่าว ฟาก "วิษณุ" เผยผู้ถือหุ้น 2 รุ่น วงเงินรวม 460 ล้านบาท โหวตลงเปลี่ยนแปลงหลักประกันตามสัญญาหลักประกัน

SCGD เน้นถ้อยยาว! หุ้นต่ำจางชั่วคราวที่ปรึกษาการเงิน แนะนำเก็บหุ้น
"เอสซีจี เดคคอร์ด" ลงทุนระยะยาว ยอมรับราคาหุ้นต่ำจางชั่วคราว สาเหตุผู้ ถือหุ้นบางส่วนขายหุ้นออกมา หลังปรับโครงสร้างธุรกิจ ด้านผู้บริหารตั้ง เป้ารายได้ปีหน้าเติบโตไม่ต่ำกว่า 10% พร้อมเดินหน้าขยายฐานผลิต กระเบื้องพอร์ซเลนขนาดใหญ่ในเวียดนาม 700 ล้านบาท รองรับดีมานด์ ตลาดอาเซียน(ข่าวหุ้น)

ดิทได้รวบหุ้น NETBAY 25% รวมจุดเด่นสร้างชินเนอร์รี่ "ดิทได้" เพิ่ม
ทุน 5% เพื่อสวอปหุ้น NETBAY สัดส่วน 24.90% ผู้บริหารมั่นใจหลังชิน เนอร์รี่ เดินหน้าขยายกลุ่มลูกค้าและผลิตภัณฑ์ร่วมกัน ล่าสุดเตรียมระบบ การยืนยันตัวตน หรือ IBOX ของเน็ตเบย์ ลุยรับงานเทศบาลทั่วประเทศ พร้อมขยายงานใหม่ในใบกำกับภาษีอิเล็กทรอนิกส์ ตั้งเป้ารายได้ปี 67 กว่ 2 พันล้านบาท ย้ายเข้า SET ต้นปีหน้า(ข่าวหุ้น)

'ไพบูลย์' ชี้ 3 เดือนไขสำคัญ ดันดัชนีหุ้นไทยปี 67 ขาขึ้น "ไพบูลย์
นลินทรางกูร" มั่นใจปี 67 ตลาดหุ้นไทยพลิกเป็นขาขึ้น หลังปีนี้ ผลตอบแทนติดลบกว่า 17% แต่ต้องอยู่ภายใต้เงื่อนไขที่รัฐบาลต้อง ผลักดันให้เศรษฐกิจไทยขยายตัว 3-4% การรักษาวินัยการเงินการคลัง และไม่ออกกฎเกณฑ์ที่ไม่เป็นสากลจนกระทบต่อตลาด ความเชื่อมั่นนัก ลงทุน ย่าหุ้นไทยไม่เคยให้ผลตอบแทนติดลบ 2 ปีติดต่อกัน(ข่าวหุ้น)

KTMS ลั่น Q4 ดี ดันรายได้ปีนี้ 500 ล้าน ปีหน้าพุ่ง 600 ล้าน พุ่มงบ
220 ล้าน ลุยขยายธุรกิจ KTMS แจ่มผลงานไตรมาส 4/66 แจ่ม! หนุน รายได้ปี 66 พุ่ง 500 ล้านบาท ตั้งเป้าปี 67 รายได้โต 600 ล้านบาท พุ่มงบ 220 ล้านบาท ขยายสาขาบริการครบ 37 แห่ง ซื้อมอเตอร์ไซค์เพิ่ม 100-120 เครื่อง ลุยลงทุนโรงงานใหม่ปีหน้า(ข่าวหุ้น)

SC ขายหุ้นกู้ 2 ชุดใหม่ 16-18 ม.ค. 67 ดอกเบี้ย 4-4.5% เครดิตเร
ตติ้ง BBB+SC เตรียมเสนอขายหุ้นกู้ชุดใหม่ 2 ชุด อายุ 2 ปี และ 3 ปี ให้แก่ผู้ลงทุนสถาบัน และผู้ลงทุนรายใหญ่ ชุดดอกเบี้ย 4.00-4.50% คาด เปิดจองซื้อระหว่างวันที่ 16-18 ม.ค. 67 ไซ้จากทริสเรตติ้งจัดอันดับความ นำเชื่อถือหุ้นกู้ที่ระดับ "BBB+" แนวโน้ม "คงที่" เล็งจะนำเงินไปชำระคืน หุ้นกู้ที่จะครบกำหนดและใช้เป็นเงินทุนหมุนเวียนดำเนินงาน (ข่าวหุ้น)

THCOM ดิลูกค้าอื้อ ตรวจคาร์บอนขาขึ้นTHCOM เดินหน้าธุรกิจ ดาวเทียมตรวจสอบพืชผล คาร์บอนเครดิต มองโอกาสทั้งหน่วยงานรัฐ- เอกชน แยมพื้นที่เกษตร 55 ล้านไร่ ส่วนธุรกิจหลักเดินหน้าเจรจาลูกค้า ต่อเนื่อง อินเดีย อินโดนีเซีย ฟิลิปปินส์ เริ่มมีรายได้จากดาวเทียม LEO ดี มานด์ดีโดยเฉพาะตลาดออสเตรเลีย โบรกมองเด่นในช่วงต้นปี 2567 น่าสนใจยาว เป้าหมาย 17 บาท(หุ้นหุ้น)

'สุริยะ' ลุยดับเบิ้ลเด็ค กทพ.จ่อเจรจา BEM รัฐมนตรีคมนาคมเตรียม เวิร์กช็อป 72 โครงการขนาดใหญ่ รอรัฐสภาเคาะ พ.ร.บ.งบรายจ่ายปี 2567 พฤษภาคมปีหน้า สั่งลุยดับเบิ้ลเด็ค ด้านผู้ว่า กทพ. เตรียมเจรจา BEM แลกอายุสัมปทาน 17 ปี คาดเข้าบอร์ดกทพ. มีนาคม เสนอ ครม. สิงหาคมปีหน้า นักวิเคราะห์ ชู CK โดดเด่น ทุนงาน 1.36 แสนล้านบาท หนุนกำไรโตต่อเนื่อง 2 ปี ให้เป้า 27.94 บาท ชู STEC เป้า 12.85 บาท

ดัก 'แจนยวี'เอฟเฟ็กต์ สถิติกลุ่มแบงก์เข้าข่าย January Effect หุ้น ไทยมีโอกาสเกิดขึ้นมากกว่าสหรัฐ เปิดสถิติย้อนหลัง 10 ปี กลุ่มธนาคาร พาณิชย์ ปรับตัวขึ้นโดดเด่นสุด มีปัจจัยบวกสนับสนุน ทั้งจากนโยบาย ภาระต้นเศรษฐกิจของรัฐบาล และการจ่ายเงินปันผลในระดับสูง แนะนำ 3 หุ้นเด่น KBANK, SCB และ TISCO(หุ้นหุ้น)

MTC รุก 600 สาขาใหม่ ปล่อยสินเชื่อตามเป้าMTC เดินหน้าพุ่มงบปี 600 สาขาใหม่ในปีหน้า อัปเดตเสริมพอร์ตระยะยาว ผู้บริหาร "ปรีทศน์ เพชรอำไพ" ลั่นปี 2567 สินเชื่อทะยานต่อเนื่องจากปี 2566 เก็บเกี่ยวลูกค้า ใหม่เพิ่ม แถมยอมรับพาร์ทเนอร์ระดับโลกหนุนด้านเงินทุน(หุ้นหุ้น)

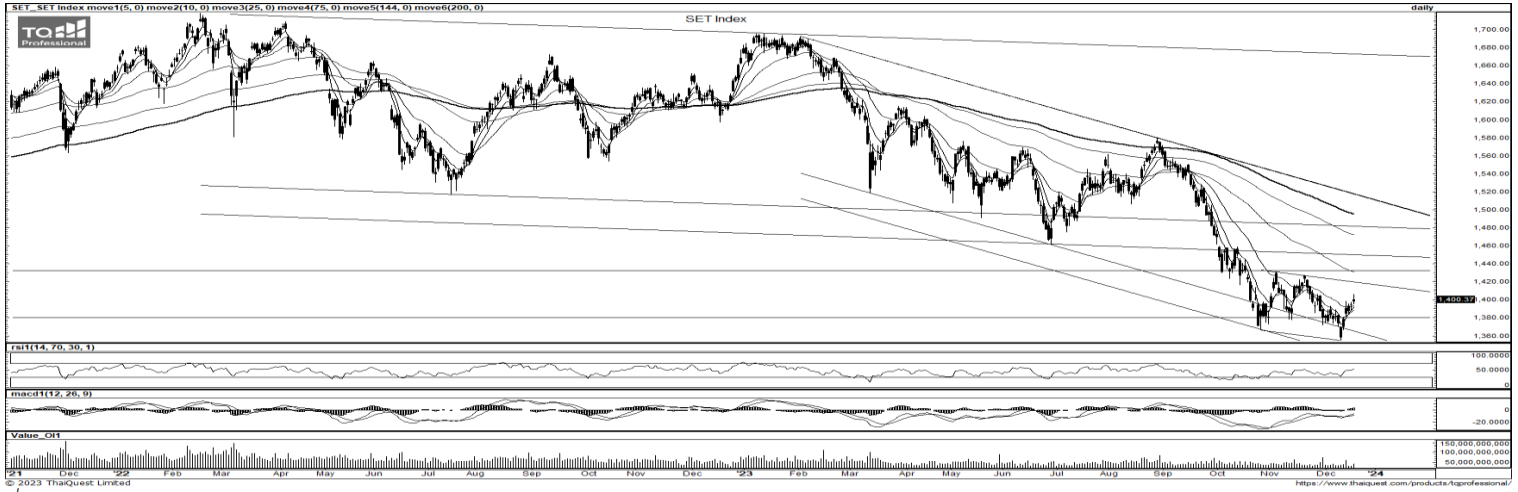
TOG เด่นกลุ่มหุ้น ESG ธุรกิจเลนส์แว่นตาพุ่มงบ โตได้ดัชนี SETESG โอกาสตังนักลงทุนเพิ่ม พร้อมเดินหน้า ESG เต็มสูบ "รอรณ์ ประจักษ์ธรรม" บักรงรายได้ปี 2567 โต 18-20% ลุยขยายตลาดอินเดีย แอฟริกาเพิ่ม มองโอกาสโตสูง เผยมูลค่าตลาดแว่นตาเติบโตปีละ 8% ด้าน โบรกสองแนวโน้มไตรมาส 4/2566 ลุ้นทำกำไร ไช้ คาดกำไรทั้งปีแตะ 473 ล้าน บาท และปี 2567 เพิ่มเป็น 500 ล้านบาท อัปเดตเป้าใหม่ 14 บาท(หุ้นหุ้น)

UKEM นั่งที่ปรึกษาคาร์บอน จักรฐานลูกค้าในมือพุ่มงบ UKEM เล็ง ผนึกพาร์ทเนอร์ธุรกิจ Carbon Neutral Ecosystem ให้คำปรึกษา วาง ไซ้ลูชั่นแนะนำผู้ประกอบการลดปล่อยคาร์บอน เล็งเจาะฐานลูกค้าเดิมที่มี อยู่กว่าพุ่มงบในกลุ่มโรงงานอุตสาหกรรม คาดชัดเจนไตรมาส 1/2567

D ยาสิ้พันทำเงิน 50 ล้าน รัฐหนุนธุรกิจเทรตติ้ง "พรศักดิ์ ต้นตาปุกูล"
บิกบอส D ฉายภาพปี 2567 ธุรกิจยาสิ้พันสร้าง New S-Curve ตั้งเป้าขยาย ยอดขาย 50 ล้านบาท ภายใน 3 ปี แยมอยู่ระหว่างทำแผนงานปี 2567 คาดรายได้โต 20% จากปีนี้ ส่วนโรงพยาบาลพุ่มงบ BIDH โต 25-30% จับตา เศรษฐกิจไทยฟื้น รัฐคลดงบหนุนธุรกิจเทรตติ้ง ลุ้นคว้งงาน 100 ล้านบาท (หุ้นหุ้น)

TRP รับทรัพย์ Q4 แห้ใช้บริการแน่น ขยายฐาน CLMVTRP ปลั้มไตรมาส 4/2566 ลูกค้าแห้เข้าใช้บริการแน่นส่งท้ายปี หลังส่ง 2 โปรดัคต์ใหม่ FAT STEM CELL และ ADVANCED Face-Lock ลงตลาดกระแสตอบรับ พุ่มงบ พร้อมวางแผนปี 2567 รุกขยายฐานลูกค้าใหม่กลุ่ม CLMV เล็ง ผนึกพันธมิตรต่อยอดธุรกิจ(หุ้นหุ้น)

ข้อมูลในเอกสารฉบับนี้ รวบรวมมาจากแหล่งข้อมูลที่น่าเชื่อถือ อย่างไรก็ดี บริษัทหลักทรัพย์ คิงส์ฟอร์ด จำกัด (มหาชน) ไม่สามารถที่จะยืนยันหรือรับรองความถูกต้องของข้อมูลเหล่านี้ได้ ไม่ว่าประการใด ๆ บทวิเคราะห์ในเอกสารนี้ จัดทำขึ้นโดยอ้างอิง หลักเกณฑ์ทางวิชาการเกี่ยวกับหลักการวิเคราะห์ และมีได้เป็นการชี้แนะ หรือเสนอแนะให้ซื้อหรือขายหลักทรัพย์ใด ๆ การตัดสินใจซื้อหรือขายหลักทรัพย์ใด ๆ ของผู้อ่าน ไม่ว่าจะเกิดจากการอ่านบทความในเอกสารนี้หรือไม่ก็ตาม ล้วนเป็นผลจากการใช้ วิจารณญาณของผู้อ่าน โดยไม่มีส่วนเกี่ยวข้องกับบริษัทฯ ในใด ๆ กับ บริษัทหลักทรัพย์ คิงส์ฟอร์ด จำกัด (มหาชน) ไม่ว่ากรณีใด



ที่มา: TQ Professional, Day

Resistance	1,410 - 1,420
Support	1,390 - 1,380

SET Daily: ยืน 1,400 จุด ได้คาดหวังขึ้นต่อ

กลยุทธ์การลงทุน SET Index พื้นตัวในกรอบ sideways down เบื้องต้นหากยืน 1,400 ได้คาดหวังการฟื้นตัวขึ้นต่อ โดยมีแนวต้านถัดไป 1,410/1,420 ส่วนแนวรับวางที่ 1,390/1,380



ที่มา: TQ Professional, TF weekly

SET Weekly: Sideways down

กลยุทธ์การลงทุน ระวังกลางติดตามข้อมูลทางเศรษฐกิจที่จะส่งผลกระทบต่อการตัดสินใจเรื่องนโยบายดอกเบี้ยของธนาคารกลางหลัก อย่างไรก็ตามเงินเฟ้อพื้นฐานที่ทยอยลดลง ทำให้มีโอกาสเห็นการเริ่มลดดอกเบี้ยในปีหน้า ทางเทคนิค TF weekly แท่งเทียนรายสัปดาห์แกว่งตัวภายในกรอบ sideways down ถูกกดได้เส้น EMA5-10 Week หากพลิกผ่านได้ลุ้นฟื้นตัว ประเมินกรอบการเคลื่อนไหว แนวต้าน 1,435/1,460 แนวรับ 1,350/1,325 จุด



ที่มา: TQ Professional, TF daily

Gold Spot: แกว่งขึ้น

กลยุทธ์การลงทุน Gold Spot มีแรงหนุนจากคาดการณ์ Fed หยุดขึ้นดอกเบี้ย ขณะที่ Dollar และ Bond Yield ปรับตัวลง // ราคากลับมาขึ้นเหนือ EMA10 วัน ด้าน Indicator ประคองตัว ประเมินการเคลื่อนไหวแนวต้าน US\$2,050-2,070/Oz แนวรับ US\$2,020-2,000/Oz

Resistance	2,050 - 2,070
Support	2,020 - 2,000

Technical Analyst

Apichai Raomanachai No. 002939

Asst. Technical Analyst

Noppom Chaykaew No. 043964

ข้อมูลในเอกสารฉบับนี้ รวบรวมมาจากแหล่งข้อมูลที่เชื่อถือได้ อย่างไรก็ดี บริษัทหลักทรัพย์ คิงส์ฟอร์ด จำกัด (มหาชน) ไม่สามารถที่จะยืนยันหรือรับรองความถูกต้องของข้อมูลเหล่านั้นได้ ไม่ว่าประการใด ๆ บทวิเคราะห์ในเอกสารนี้ จัดทำขึ้นโดยอ้างอิงหลักเกณฑ์ทางวิชาการเกี่ยวกับหลักการวิเคราะห์ และมีได้เป็นการชี้นำ หรือเสนอแนะให้ซื้อหรือขายหลักทรัพย์ใด ๆ การตัดสินใจซื้อหรือขายหลักทรัพย์ใด ๆ ของผู้อ่าน ไม่ว่าจะเกิดจากการอ่านบทความในเอกสารนี้หรือไม่ก็ตาม ล้วนเป็นผลจากการใช้วิจารณญาณของผู้อ่าน โดยไม่มีส่วนเกี่ยวข้องกับหรือพันธะผูกพันใด ๆ กับ บริษัทหลักทรัพย์ คิงส์ฟอร์ด จำกัด(มหาชน) ไม่ว่ากรณีใด



ที่มา ; TQ Professional

IVL

Resistance 30.50-31.00

Support 27.00

แนะนำเก็งกำไร แ่งเทียนแกว่งขึ้นผ่าน EMA75 วัน พร้อมปริมาณการซื้อขายเข้าสะสม ส่วน Indicator MACD / RSI มีแนวโน้มเป็นบวก เบื้องต้นคาดการณ์ขึ้นต่อ โดยมีแนวต้านถัดไป 30.50-31.00 บาท แนวรับ 27.00 บาท ส่วนจุด Stop Loss 26.00 บาท



ที่มา ; TQ Professional

SPRC

Resistance 8.95

Support 8.20

แนะนำเก็งกำไร แ่งเทียนปรับตัวขึ้นผ่านกรอบ sideway ด้านปริมาณการซื้อขายเข้าสะสม ส่วน MACD / RSI ส่งสัญญาณบวก เบื้องต้นคาดการณ์ปรับตัวขึ้นต่อ โดยมีแนวต้านถัดไป 8.95 บาท ส่วนแนวรับ 8.20 บาท และ Stop Loss ที่ 8.00 บาท



ที่มา ; TQ Professional

RCL

Resistance 23.80

Support 21.90

แนะนำเก็งกำไร แ่งเทียนฟื้นตัวในกรอบ sideway พร้อมปริมาณการซื้อขายเข้าสะสม ส่วน MACD / RSI อยู่ในทิศทางบวก เบื้องต้นคาดการณ์การขยับขึ้นต่อ โดยมีแนวต้าน 23.80 บาท ส่วนแนวรับ 21.90 บาท และ Stop Loss ที่ 21.00 บาท

Technical Analyst

Apichai Raomanachai No. 002939

Asst. Technical Analyst

Nopporn Chaykaew No. 043964

ข้อมูลในเอกสารฉบับนี้ รวบรวมมาจากแหล่งข้อมูลที่เชื่อถือได้ อย่างไรก็ดี บริษัทหลักทรัพย์ คิงส์ฟอร์ด จำกัด (มหาชน) ไม่สามารถที่จะยืนยันหรือรับรองความถูกต้องของข้อมูลเหล่านั้นได้ ไม่ว่าประการใด ๆ บทวิเคราะห์ในเอกสารนี้ จัดทำขึ้นโดยอ้างอิงหลักเกณฑ์ทางวิชาการเกี่ยวกับหลักการวิเคราะห์ และมีได้เป็นการชี้นำ หรือเสนอแนะให้ซื้อหรือขายหลักทรัพย์ใด ๆ การตัดสินใจซื้อหรือขายหลักทรัพย์ใด ๆ ของผู้อ่าน ไม่ว่าจะเกิดจากการอ่านบทความในเอกสารนี้หรือไม่ก็ตาม ล้วนเป็นผลจากการใช้วิจารณญาณของผู้อ่าน โดยไม่มีส่วนเกี่ยวข้องกับหรือพินัยผูกพันใด ๆ กับ บริษัทหลักทรัพย์ คิงส์ฟอร์ด จำกัด(มหาชน) ไม่ว่ากรณีใด

SET50 Index Futures



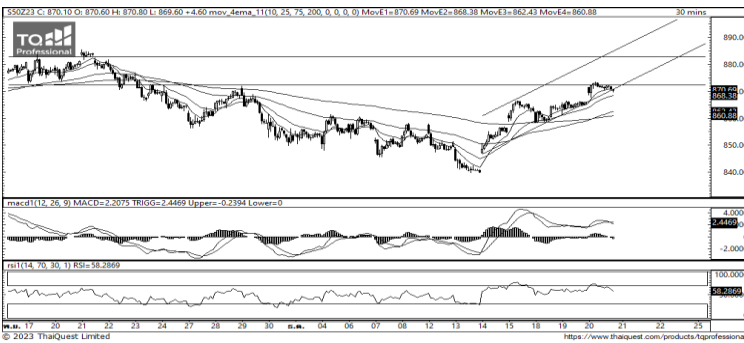
KINGSFORD

วันพฤหัสบดีที่ 21 ธันวาคม พ.ศ. 2566

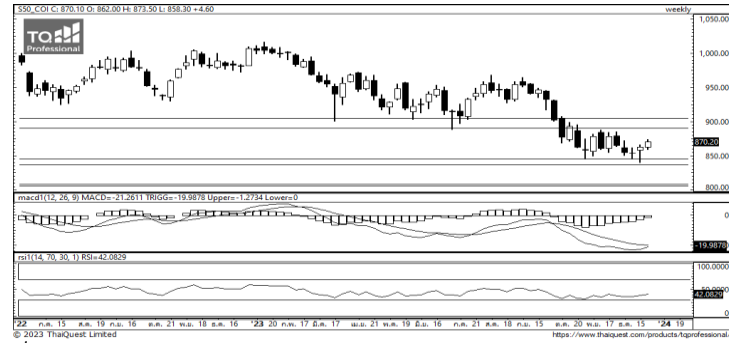
Market Overview

- นักลงทุนต่างชาติ Long สุทธิ 17,759 สัญญา ยอดสะสมประจำเดือน ธ.ค. มียอด Long สุทธิ 47,284 สัญญา และ ยอดสะสมปี 2566 เป็นยอด Short สุทธิ -275,377 สัญญา
- DJIA ปิดที่ -1.27%, ดัชนี S&P500 ปิดที่ -1.47% และ ดัชนี Nasdaq ปิดที่ -1.50%
- ตลาดหุ้นสหรัฐปรับตัวลดลงจากการที่ นักลงทุนต่างชาติทำอะไรหลังจากตลาดพุ่งขึ้นติดต่อกันหลายวัน ขณะที่นักลงทุนจับตาการเปิดเผยดัชนีราคาการใช้จ่ายเพื่อการบริโภคส่วนบุคคล (PCE) ของสหรัฐ ซึ่งเป็นข้อมูลเงินเฟ้อที่ธนาคารกลางสหรัฐ (เฟด) ให้ความสำคัญ

Volume by Investors	SET (Million Bath)	Index Futures (Contracts)
Local Institutions	1,317.16	-1,380
Foreign	80.19	17,759
Local Investor	-1,338.25	-16,379



ที่มา: Kingsford Research



ที่มา: Kingsford Research

ภาพการลงทุนระยะสั้น

แนะนำ : Short, แนวรับ : 870 แนวต้าน : 875 Stop Loss : 875
 S50Z23 ปิดที่ 870.20 ปรับตัวเพิ่มขึ้น +0.53% มีการขึ้นมาทดสอบแนวต้านแต่ยังไม่สามารถผ่านไปได้ และปรับตัวลดลงต่ำกว่า EMA 10 วัน ส่วน Indicator มีการอ่อนแรง และ MACD มีสัญญาณ Divergent นะยะสั้นคาดเป็นการปรับตัวลงใช้ 870 เป็นเกณฑ์ในการเลือกข้าง

ภาพการลงทุนรายสัปดาห์

แนะนำ Long 1/3 Port แนวรับ : 840 แนวต้าน : 880 Stoploss : 860
 Set50 Index Future มีการปรับตัวขึ้นเหนือ 860 แสดงถึงยังมีแรงสนับสนุนในทิศทางขาขึ้นอยู่ ส่วน Indicator มีแรงสนับสนุนในแนวโน้มขาขึ้นเพิ่มมากขึ้น หากสามารถปรับตัวเหนือ 875 จุดได้ ควรเปิดสถานะ Long 2/3 Port แต่หากปรับตัวลดลงต่ำกว่า 860 ควรปิดสถานะ Long

	Close	Change	Volume	OI
SET50	869.24	2.3	767,056,000	607,376
S50Z23	870.20	4.6	109,976	514,595
S50F24	869.40	3.9	132	271
S50H24	868.60	4.0	35,743	146,945
S50M24	866.80	4.3	4,551	32,267

Source: TQ Pro

	Last	Support	Resistance
SET50	866.96	860	870
S50Z23	865.60	860	870
S50F24	865.50	860	870
S50H24	864.60	860	870
S50M24	862.50	855	870

Source: TQ Pro

Series	Close	Chg	Vol. Contracts	OI	OI Chg	Theoretical	Basis	Daly Left	LTD
S50Z23	870.20	4.6	109,976	446,339	68,256	869.19	0.96	7	28/12/2023
S50F24	869.40	3.9	132	270	0	868.94	0.16	40	30/1/2024
S50H24	868.60	4.0	35,743	115,932	1	868.52	-0.64	98	28/3/2024
S50M24	866.80	4.3	4,551	29,246	31,013	867.84	-2.44	189	27/6/2024
S50U24	862.90	4.3	1,807	15,753	3,021	867.17	-2.44	281	27/9/2024

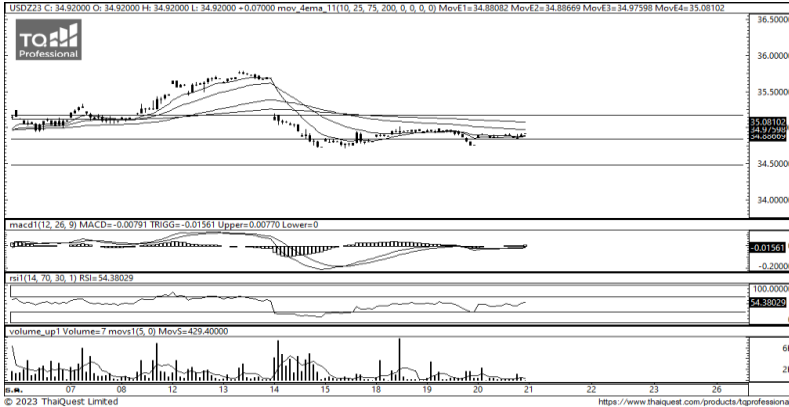
ข้อมูลในเอกสารฉบับนี้ รวบรวมมาจากแหล่งข้อมูลที่น่าเชื่อถือ อย่างไรก็ดี บริษัทหลักทรัพย์ คิงส์ฟอร์ด จำกัด (มหาชน) ไม่สามารถที่จะยืนยันหรือรับรองความถูกต้องของข้อมูลเหล่านี้ได้ ไม่ว่าประการใด ๆ บทวิเคราะห์ในเอกสารนี้ จัดทำขึ้นโดยอ้างอิงหลักเกณฑ์ทางวิชาการเกี่ยวกับหลักการวิเคราะห์ และมีได้เป็นการชี้แนะ หรือเสนอแนะให้ซื้อหรือขายหลักทรัพย์ใด ๆ การตัดสินใจซื้อหรือขายหลักทรัพย์ใด ๆ ของผู้อ่าน ไม่ว่าจะเกิดจากการอ่านบทความในเอกสารนี้หรือไม่ก็ตาม ล้วนเป็นผลจากการใช้วิจารณญาณของผู้อ่าน โดยไม่มีส่วนเกี่ยวข้องกับหรือพันธะผูกพันใด ๆ กับ บริษัทหลักทรัพย์ คิงส์ฟอร์ด จำกัด (มหาชน) ไม่ว่ากรณีใด

SET50 Index Futures



KINGSFORD

Currency Futures



ที่มา: Kingsford Research

ภาพการลงทุนระยะสั้น

Dollar Index : 102.35 จุด หรือ -0.06 % , USDZ23 : -0.11 THB/USD

แนะนำ เปิดสถานะ : Long

แนวรับ: 34.80 THB/USD แนวต้าน: 35.00 THB/USD Stop Loss: 35.00

USDZ23 มีการปรับตัวขึ้นมาเหนือ EMA 10 และ 25 วัน ส่วน Indicator มีทิศทางในการสนับสนุนในทิศทางขาขึ้น โดย RSI ปรับตัวขึ้นมาขึ้นเหนือโซนแนวโน้มขาขึ้น ส่วน MACD ปรับตัวขึ้นมาขึ้นเหนือ Zero Line ทำให้ในระยะสั้นจะเป็นการปรับตัวขึ้น ให้ 34.80 เป็นเกณฑ์ หากปรับตัวลดลงต่ำกว่า 34.80 จุด ควรเปิดสถานะ Short จะได้เปรียบกว่า แต่หากยังสามารถยืนเหนือ 34.80 ได้ การจะเป็นฝั่งที่ได้เปรียบกว่า Long

	Last	Change	Volume	OI
USDZ23	34.85	-0.11	8,670	56,287
USDF24	34.73	-0.13	4,130	12,247
USDH24	34.59	-0.10	14,138	52,273
USDG24	34.59	-0.18	600	3,342

Source: TQ Pro

	Last	Support	Resistance
RTXUSTB	34.93	34.80	35.00
USDZ23	34.85	34.80	35.00
USDH24	34.59	34.50	34.70

Source: Kingsford Securities

	Last	Change	Volume	OI
EURUSD	1.09	0.00		
EURUSDZ23	1.10	0.00	122	564
EURUSDH24	1.10	0.00	176	622

Source: TQ Pro

	Close	Change	Volume	OI
USDJPY	143.44	-0.34		
USDJPYZ23	143.25	-0.97	4848.00	2370.00
USDJPYH24	141.20	-0.74	4638.00	1468.00

Source: TQ Pro

Apichai Raomanachai

Fundamental and Technical Investment Analysis

ID No. 002939 Tel 02-829-6999 Ext 2200

Email : apichai.ra@kfsec.co.th

Nut Kaewborisutsakul

Assistant Investment Analyst

ข้อมูลในเอกสารฉบับนี้ รวบรวมมาจากแหล่งข้อมูลที่น่าเชื่อถือ อย่างไรก็ดี บริษัทหลักทรัพย์ คิงส์ฟอร์ด จำกัด (มหาชน) ไม่สามารถที่จะยืนยันหรือรับรองความถูกต้องของข้อมูลเหล่านี้ได้ ไม่ว่าประการใด ๆ บทวิเคราะห์ในเอกสารนี้ จัดทำขึ้นโดยอ้างอิงหลักเกณฑ์ทางวิชาการเกี่ยวกับหลักการวิเคราะห์ และมีได้เป็นการชี้แนะ หรือเสนอแนะให้ซื้อหรือขายหลักทรัพย์ใด ๆ การตัดสินใจซื้อหรือขายหลักทรัพย์ใด ๆ ของผู้อ่าน ไม่ว่าจะเกิดจากการอ่านบทความในเอกสารนี้หรือไม่ก็ตาม ล้วนเป็นผลจากการใช้วิจารณญาณของผู้อ่าน โดยไม่มีส่วนเกี่ยวข้องกับหรือพันธะผูกพันใด ๆ กับ บริษัทหลักทรัพย์ คิงส์ฟอร์ด จำกัด (มหาชน) ไม่ควรเฝ้า



Most Active Grainer (%chg)

Rank	STOCK	OI	Price Chg (20 Working Days)
1	HANA	2,097	15.93%
2	PSL	3,223	10.32%
3	PLANB	7,943	9.26%
4	TOP	642	5.83%
5	AMATA	986	5.69%
6	PTTGC	2,935	5.19%
7	SIRI	12,142	2.99%
8	TU	8,026	2.88%
9	ADVANC	1,179	1.85%
10	TPIPP	3,880	1.81%
11	RS	57,941	1.49%
12	STGT	3,521	0.76%
13	BTS	5,357	0.70%
14	BCP	750	0.57%
15	SPALI	338	0.55%
16	OR	3,954	0.00%
17	MTC	2,437	-0.56%
18	BBL	3,085	-0.66%
19	GUNKUL	91,981	-0.75%
20	TISCO	179	-0.76%
21	KKP	1,585	-0.99%
22	LPN	1,483	-1.03%
23	INTUCH	1,863	-1.05%
24	AEONTS	148	-1.27%
25	TPIPL	4,645	-1.43%
26	QH	7,819	-1.80%
27	JAS	13,577	-1.94%
28	UNIQ	984	-2.01%
29	COM7	5,010	-2.15%
30	CPALL	3,920	-2.22%

Top Gainers OI (%chg)

STOCK	OI	%Daily Top OI Change	STOCK	OI	%5 Day Top OI Change
BLA	2,358	166.74%	INTUCH	1,863	25.03%
BCH	2,174	69.58%	TVO	528	0.19%
TVO	528	0.00%	SPCG	451	0.00%
SPCG	451	0.00%	AP	1,704	-0.64%
KTC	68,421	-0.24%	DELTA	2,356	-7.79%
BAY	345	-0.29%	QH	7,819	-17.00%
AP	1,704	-0.29%	CK	1,895	-17.10%
CENTEL	1,331	-0.45%	RS	57,941	-18.95%
CK	1,895	-2.07%	SCC	5,485	-22.07%
BEAUTY	9,583	-3.55%	BAY	345	-24.34%
SCC	5,485	-3.84%	PSH	883	-25.36%
DELTA	2,356	-4.27%	SGP	1,602	-27.45%
SGP	1,602	-5.82%	TTW	1,240	-30.30%
QH	7,819	-5.99%	BBL	3,085	-35.00%
MINT	2,556	-7.69%	GLOBAL	2,497	-36.07%

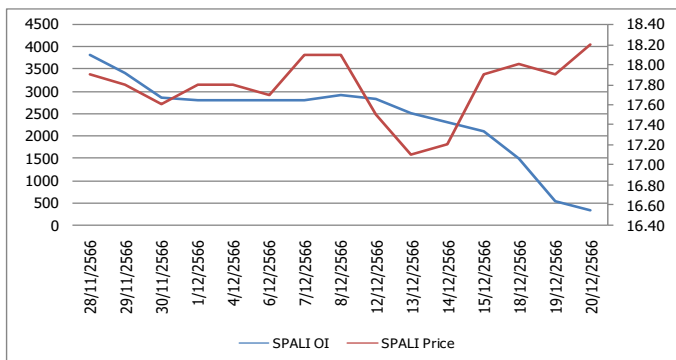
Source: TQ Pro

Top Loser OI (%chg)

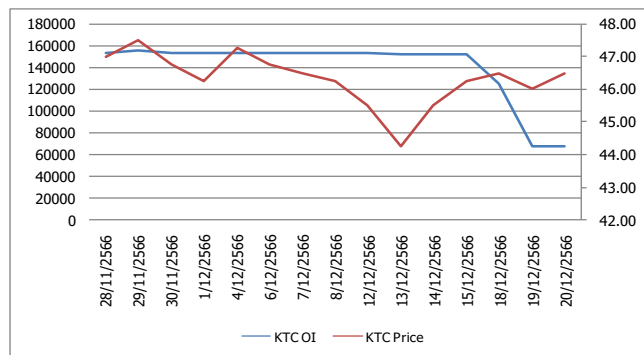
STOCK	OI	%Daily Top OI Change	STOCK	OI	%5 Day Top OI Change
MAJOR	530	-87.95%	EPG	181	-96.85%
BLAND	19,336	-85.68%	BEC	799	-96.32%
EPG	181	-84.67%	MAJOR	530	-93.85%
STPI	6,239	-74.33%	JAS	13,577	-90.96%
ORI	986	-72.19%	S	2,697	-90.92%
EASTW	197	-71.86%	BLAND	19,336	-90.90%
CHG	1,151	-68.45%	UNIQ	984	-90.20%
UNIQ	984	-67.04%	STPI	6,239	-89.92%
TOA	156	-65.79%	BJC	350	-89.14%
KTB	8,994	-63.08%	BCPG	4,149	-89.11%
GFPT	1,083	-61.25%	GFPT	1,083	-88.22%
BJC	350	-59.86%	SPALI	338	-86.49%
JAS	13,577	-58.77%	ORI	986	-86.07%
TQM	1,540	-58.71%	SAMART	2,774	-86.07%
IVL	4,719	-55.64%	TOA	156	-85.84%

หุ้นที่มีทิศทาง ราคาและ OI ที่น่าจับตามอง

OI Trend SPALI



OI Trend KTC



Recommend : Short **Resistance : 18.40**
Support : 17.80 **Stop-Loss : 18.50**

Recommend : Long **Resistance : 47.00**
Support : 46.00 **Stop-Loss : 45.75**

Source: KINGSFORD

APICHAJ RAOMANACHAI No. 002939
 NUT KAEWBORISUTSAKUL Asst. Derivatives Analyst

ข้อมูลในเอกสารฉบับนี้รวบรวมมาจากแหล่งข้อมูลที่น่าเชื่อถือ อย่างไรก็ตาม บริษัทหลักทรัพย์ คิงส์ฟอร์ด จำกัด (มหาชน) ไม่สามารถที่จะยืนยันหรือรับรองความถูกต้องของข้อมูลเหล่านี้ได้ ไม่ว่าประการใด ๆ บทความวิเคราะห์ในเอกสารนี้จัดทำขึ้นโดยอ้างอิงหลักการทางวิชาการเกี่ยวกับหลักการวิเคราะห์ และมิได้เป็นการชี้นำ หรือเสนอแนะให้ซื้อหรือขายหลักทรัพย์ใด ๆ การตัดสินใจซื้อหรือขายหลักทรัพย์ใด ๆ ของผู้อ่าน ไม่ว่าจะเกิดจากการอ่านบทความในเอกสารนี้หรือไม่ก็ตาม ล้วนเป็นผลจากการใช้วิจารณญาณของผู้อ่าน โดยไม่มีส่วนเกี่ยวข้องกับหรือชองหรือพนักงานใด ๆ กับ บริษัทหลักทรัพย์ คิงส์ฟอร์ด จำกัด (มหาชน) ไม่ว่ากรณีใด

Short Sales



KINGSFORD

มูลค่าการขายชอร์ต ณ วันที่ 20 ธันวาคม 2566

หลักทรัพย์	ปริมาณหุ้นที่ขายชอร์ต (หุ้น)	มูลค่าการขายชอร์ต (บาท)	%เทียบมูลค่าซื้อขายตลาดรวม
AAI	784,800	3,040,766	3.31%
AAV	1,082,400	2,139,256	4.48%
AAV-R	79,700	157,011	0.33%
ACE	128,800	189,104	2.30%
ADVANC	10,100	2,232,000	0.33%
ADVANC-R	4,300	941,800	0.14%
AEONTS	500	78,000	0.84%
AEONTS-R	500	78,000	0.84%
AH	137,800	3,725,500	5.67%
AIT	22,000	82,132	1.48%
AMATA	205,900	5,367,075	5.86%
AMATA-R	59,200	1,551,850	1.69%
AOT	2,290,100	137,393,000	4.93%
AOT-R	1,305,200	78,191,575	2.81%
AP	949,500	10,288,110	9.48%
AP-R	594,800	6,435,700	5.94%
AS	33,200	265,100	2.44%
ASIAN	20,300	140,070	1.13%
ASK	47,200	929,640	11.99%
AU	14,100	128,620	3.00%
AUCT	88,500	1,018,860	3.85%
AURA	18,800	281,740	1.30%
AURA-R	48,400	728,360	3.34%
AWC	2,590,000	9,297,070	7.28%
AWC-R	8,511,400	30,523,790	23.93%
AYUD	1,500	50,250	1.43%
BA	106,100	1,531,300	12.34%
BA-R	53,000	767,300	6.16%
BAFS	1,100	26,620	0.77%
BAFS-R	200	4,810	0.14%
BAM	445,800	3,602,615	5.72%
BAM-R	68,300	552,830	0.88%
BANPU	5,482,800	35,922,325	9.41%
BANPU-R	5,972,900	39,209,055	10.26%
BAY	3,300	91,575	1.08%
BBIK	4,000	372,525	1.23%
BBL	510,200	77,210,950	9.95%
BBL-R	19,600	2,958,200	0.38%
BCH	723,100	15,711,050	7.22%
BCH-R	526,400	11,410,520	5.26%
BCP	339,000	14,870,625	4.93%
BCP-R	73,000	3,193,750	1.06%
BCPG	64,600	553,475	4.24%
BCPG-R	21,300	183,175	1.40%
BDMS	149,500	3,849,625	0.45%
BE8	23,600	708,425	2.33%
BEC	53,800	282,100	4.81%
BEC-R	101,000	529,925	9.02%
BEM	857,100	6,899,655	6.08%
BEM-R	615,600	4,954,650	4.37%
BGC	2,300	17,250	0.22%
BGRIM	698,300	19,377,825	6.28%
BGRIM-R	675,200	18,756,225	6.08%
BH	203,100	43,760,700	7.99%
BH-R	343,300	73,946,100	13.51%

ข้อมูลในเอกสารฉบับนี้ รวบรวมมาจากแหล่งข้อมูลที่เชื่อถือได้ อย่างไรก็ตาม บริษัทหลักทรัพย์ คิงส์ฟอร์ด จำกัด (มหาชน) ไม่สามารถที่จะยืนยันหรือรับรองความถูกต้องของข้อมูลเหล่านี้ได้ ไม่ว่าประการใด ๆ บทวิเคราะห์ในเอกสารนี้ จัดทำขึ้นโดยอ้างอิงหลักเกณฑ์ทางวิชาการเกี่ยวกับหลักการวิเคราะห์ และมีได้เป็นการชี้แนะ หรือเสนอแนะให้ซื้อหรือขายหลักทรัพย์ใด ๆ การตัดสินใจซื้อหรือขายหลักทรัพย์ใด ๆ ของผู้อ่าน ไม่ว่าจะเกิดจากการอ่านบทความในเอกสารนี้หรือไม่ก็ตาม ล้วนเป็นผลจากการใช้วิจารณญาณของผู้อ่าน โดยไม่มีส่วนเกี่ยวข้องกับหรือพึ่งพิงผูกพันใด ๆ กับ บริษัทหลักทรัพย์ คิงส์ฟอร์ด จำกัด (มหาชน) ไม่ว่ากรณีใด

Short Sales



KINGSFORD

มูลค่าการขายชอร์ต ณ วันที่ 20 ธันวาคม 2566

หลักทรัพย์	ปริมาณหุ้นที่ขายชอร์ต (หุ้น)	มูลค่าการขายชอร์ต (บาท)	%เทียบมูลค่าซื้อขายตลาดรวม
BJC	2,778,100	70,615,125	28.38%
BJC-R	608,800	15,486,800	6.22%
BLA	63,200	1,264,130	4.22%
BPP	25,600	367,380	5.11%
BPP-R	7,400	106,560	1.48%
BRI	18,200	151,980	2.20%
BSRC	31,300	259,285	1.43%
BTG	35,500	809,880	4.55%
BTG-R	70,500	1,614,310	9.03%
BTS	904,000	6,506,600	5.64%
BTS-R	206,800	1,488,960	1.29%
BYD	540,400	2,548,936	7.00%
BYD-R	568,900	2,684,052	7.37%
CBG	85,000	6,935,500	3.49%
CBG-R	310,200	25,332,725	12.74%
CCET	103,900	234,418	0.34%
CCET-R	56,700	128,196	0.18%
CENTEL	83,100	3,632,150	4.47%
CENTEL-R	151,400	6,623,550	8.14%
CHAYO	134,400	704,995	4.75%
CHG	991,400	2,894,888	9.68%
CHG-R	324,100	946,372	3.16%
CK	101,600	2,121,240	5.03%
CK-R	143,400	2,988,380	7.10%
CKP	842,100	2,800,688	11.77%
CKP-R	393,400	1,334,284	5.50%
COM7	1,118,800	25,569,210	7.92%
COM7-R	1,223,500	27,988,230	8.66%
CPALL	4,192,400	229,291,550	18.96%
CPALL-R	1,822,000	99,554,750	8.24%
CPAXT	539,100	14,016,600	4.81%
CPAXT-R	232,200	6,034,550	2.07%
CPF	557,100	10,341,390	7.32%
CPF-R	491,900	9,142,290	6.46%
CPN	147,900	9,851,750	3.88%
CPN-R	199,600	13,327,725	5.24%
CRC	315,800	12,493,775	6.65%
CRC-R	558,300	22,135,625	11.76%
CV	334,100	169,921	5.80%
DCC	892,200	1,253,467	4.56%
DCC-R	117,400	167,232	0.60%
DELTA	317,200	28,554,850	2.52%
DELTA-R	1,738,500	156,570,075	13.80%
DITTO	52,400	1,407,300	0.78%
DITTO-R	1,700	46,750	0.03%
DMT	189,200	2,458,560	3.13%
DOHOME	735,300	8,621,090	22.20%
DOHOME-R	146,400	1,723,080	4.42%
DRT	4,900	39,690	5.15%
DUSIT	5,200	40,575	2.13%
EA	773,000	34,495,775	14.44%
EA-R	557,400	24,887,625	10.42%
EGATIF	145,900	817,915	8.78%
EGCO	58,900	7,452,850	2.82%
EGCO-R	83,000	10,639,900	3.97%

ข้อมูลในเอกสารฉบับนี้ รวบรวมมาจากแหล่งข้อมูลที่เชื่อถือได้ อย่างไรก็ตาม บริษัทหลักทรัพย์ คิงส์ฟอร์ด จำกัด (มหาชน) ไม่สามารถที่จะยืนยันหรือรับรองความถูกต้องของข้อมูลเหล่านี้ได้ ไม่ว่าประการใด ๆ บทวิเคราะห์นี้ออกสารนี้ จัดทำขึ้นโดยอ้างอิงหลักเกณฑ์ทางวิชาการเกี่ยวกับหลักการวิเคราะห์ และมีได้เป็นการชี้แนะ หรือเสนอแนะให้ซื้อหรือขายหลักทรัพย์ใด ๆ การตัดสินใจซื้อหรือขายหลักทรัพย์ใด ๆ ของผู้อ่าน ไม่ว่าจะเกิดจากการอ่านบทความในเอกสารนี้หรือไม่ก็ตาม ล้วนเป็นผลจากการใช้วิจารณญาณของผู้อ่าน โดยไม่มีส่วนเกี่ยวข้องกับหรือพึ่งพิงผูกพันใด ๆ กับ บริษัทหลักทรัพย์ คิงส์ฟอร์ด จำกัด (มหาชน) ไม่ว่ากรณีใด

Short Sales



KINGSFORD

มูลค่าการขายชอร์ต ณ วันที่ 20 ธันวาคม 2566

หลักทรัพย์	ปริมาณหุ้นที่ขายชอร์ต (หุ้น)	มูลค่าการขายชอร์ต (บาท)	%เทียบมูลค่าซื้อขายตลาดรวม
EKH	43,800	319,740	5.25%
EP	5,900	15,458	7.97%
EPG	494,700	3,997,425	4.84%
EPG-R	478,400	3,889,020	4.68%
ERW	1,139,300	5,835,430	15.35%
ERW-R	800	4,120	0.01%
FORTH	84,000	1,797,960	3.36%
FORTH-R	21,500	460,340	0.86%
FSMART	142,900	1,039,100	3.51%
GFPT	193,000	2,128,060	3.96%
GFPT-R	140,400	1,548,390	2.88%
GLOBAL	482,800	8,265,790	11.76%
GLOBAL-R	253,300	4,311,380	6.17%
GPSC	728,900	35,444,775	13.45%
GPSC-R	784,900	38,182,075	14.48%
GULF	514,100	23,533,375	4.28%
GULF-R	538,100	24,655,225	4.48%
GUNKUL	2,635,200	6,966,628	4.87%
GUNKUL-R	285,500	746,636	0.53%
HANA	1,013,900	53,017,550	5.86%
HANA-R	819,800	42,518,550	4.74%
HENG	1,700	3,162	0.20%
HMPRO	1,150,100	13,571,180	6.74%
HMPRO-R	1,648,500	19,444,110	9.67%
HTC	23,700	377,500	4.34%
HUMAN	29,800	324,550	4.94%
ICHI	342,800	5,047,770	6.04%
ICHI-R	107,100	1,578,160	1.89%
III	143,800	1,440,005	5.21%
ILM	9,800	235,360	1.36%
INTUCH	203,600	14,523,750	5.10%
INTUCH-R	380,900	27,141,400	9.54%
IRPC	2,816,300	5,780,784	4.09%
IRPC-R	3,133,500	6,470,250	4.55%
ITC	552,800	11,064,070	12.78%
ITC-R	161,900	3,234,400	3.74%
ITD	194,900	174,616	1.79%
IVL	1,549,100	42,032,200	5.28%
IVL-R	489,600	13,436,075	1.67%
JAS	5,874,900	11,090,631	0.92%
JAS-R	8,093,300	15,628,088	1.27%
JMART	1,656,100	30,085,850	11.00%
JMART-R	1,113,900	20,133,830	7.40%
JMT	1,233,900	32,981,575	10.64%
KAMART	87,000	1,115,300	1.03%
KBANK	574,500	75,226,450	10.16%
KBANK-R	402,100	52,618,650	7.11%
KCE	458,300	25,399,600	5.55%
KCE-R	784,800	43,456,775	9.51%
KEX	206,900	936,922	1.70%
KEX-R	51,000	238,680	0.42%
KGI	10,600	47,488	1.03%
KKP	25,100	1,265,100	2.89%
KKP-R	29,800	1,495,475	3.43%

ข้อมูลในเอกสารฉบับนี้ รวบรวมมาจากแหล่งข้อมูลที่เชื่อถือได้ อย่างไรก็ตาม บริษัทหลักทรัพย์ คิงส์ฟอร์ด จำกัด (มหาชน) ไม่สามารถที่จะยืนยันหรือรับรองความถูกต้องของข้อมูลเหล่านี้ได้ ไม่ว่าประการใด ๆ บทวิเคราะห์ในเอกสารนี้ จัดทำขึ้นโดยอ้างอิงหลักเกณฑ์ทางวิชาการเกี่ยวกับหลักการวิเคราะห์ และมีได้เป็นการชี้แนะ หรือเสนอแนะให้ซื้อหรือขายหลักทรัพย์ใด ๆ การตัดสินใจซื้อหรือขายหลักทรัพย์ใด ๆ ของผู้อ่าน ไม่ว่าจะเกิดจากการอ่านบทความในเอกสารนี้หรือไม่ก็ตาม ล้วนเป็นผลจากการใช้วิจารณญาณของผู้อ่าน โดยไม่มีส่วนเกี่ยวข้องกับหรือพันธะผูกพันใด ๆ กับ บริษัทหลักทรัพย์ คิงส์ฟอร์ด จำกัด (มหาชน) ไม่ว่ากรณีใด

Short Sales



KINGSFORD

มูลค่าการขายชอร์ต ณ วันที่ 20 ธันวาคม 2566

หลักทรัพย์	ปริมาณหุ้นที่ขายชอร์ต (หุ้น)	มูลค่าการขายชอร์ต (บาท)	%เทียบมูลค่าซื้อขายตลาดรวม
KLINIQ	1,300	53,300	0.24%
KSL	78,000	202,898	8.39%
KSL-R	88,600	229,950	9.53%
KTB	4,001,500	73,293,340	15.52%
KTB-R	21,000	384,300	0.08%
KTC	176,500	8,195,800	5.33%
KTC-R	281,400	13,035,700	8.50%
LANNA	44,500	659,150	4.41%
LH	1,077,600	8,454,135	3.15%
LH-R	1,581,600	12,457,120	4.62%
LPN-R	2,900	11,172	0.51%
M	5,300	206,700	1.82%
MAJOR-R	138,500	2,090,340	6.92%
MASTER	1,900	105,050	0.22%
MASTER-R	400	22,200	0.05%
MBK	32,100	507,140	6.27%
MBK-R	74,700	1,179,580	14.59%
MC	34,900	444,580	2.99%
MEB-R	200	6,350	0.06%
MEGA	93,000	3,708,875	7.62%
MEGA-R	77,800	3,092,500	6.37%
MINT	846,100	23,265,750	6.98%
MINT-R	591,400	16,238,725	4.88%
MTC	357,800	15,696,650	6.31%
MTC-R	632,800	28,037,750	11.17%
NCAP	454,700	1,245,884	4.76%
NER	224,500	1,046,560	8.69%
NEX	176,400	1,838,830	3.61%
NEX-R	67,100	703,090	1.37%
NRF	252,500	1,342,015	4.89%
NSL	10,200	186,210	2.05%
ONEE	612,600	2,450,902	2.99%
OR	496,800	9,985,680	7.62%
OR-R	333,000	6,680,830	5.11%
ORI	242,300	2,016,110	3.53%
ORI-R	53,400	447,560	0.78%
OSP	459,700	9,921,140	5.36%
OSP-R	1,192,100	25,637,780	13.91%
PLANB	479,000	4,229,790	4.33%
PLANB-R	16,400	145,140	0.15%
PR9	16,800	252,000	3.58%
PRIME	50,000	31,000	0.20%
PRM	331,600	1,713,105	3.48%
PRM-R	84,100	433,910	0.88%
PSL	598,200	5,079,600	4.39%
PSL-R	872,400	7,446,635	6.40%
PTG	259,800	2,259,150	2.32%
PTG-R	445,100	3,874,910	3.98%
PTL	34,100	352,050	2.41%
PTT	4,563,700	161,957,225	8.12%
PTT-R	707,900	25,110,550	1.26%
PTTEP	599,800	88,625,850	8.61%
PTTEP-R	1,364,600	201,845,250	19.58%
PTTGC	535,900	21,776,475	3.25%

ข้อมูลในเอกสารฉบับนี้ รวบรวมมาจากแหล่งข้อมูลที่เชื่อถือได้ อย่างไรก็ตาม บริษัทหลักทรัพย์ คิงส์ฟอร์ด จำกัด (มหาชน) ไม่สามารถที่จะยืนยันหรือรับรองความถูกต้องของข้อมูลเหล่านี้ได้ ไม่ว่าประการใด ๆ บทวิเคราะห์ในเอกสารนี้ จัดทำขึ้นโดยอ้างอิงหลักเกณฑ์ทางวิชาการเกี่ยวกับหลักการวิเคราะห์ และมีได้เป็นการชี้แนะ หรือเสนอแนะให้ซื้อหรือขายหลักทรัพย์ใด ๆ การตัดสินใจซื้อหรือขายหลักทรัพย์ใด ๆ ของผู้อ่าน ไม่ว่าจะเกิดจากการอ่านบทความในเอกสารนี้หรือไม่ก็ตาม ล้วนเป็นผลจากการใช้วิจารณญาณของผู้อ่าน โดยไม่มีส่วนเกี่ยวข้องกับหรือพันธะผูกพันใด ๆ กับ บริษัทหลักทรัพย์ คิงส์ฟอร์ด จำกัด (มหาชน) ไม่ว่ากรณีใด

Short Sales



KINGSFORD

มูลค่าการขายชอร์ต ณ วันที่ 20 ธันวาคม 2566

หลักทรัพย์	ปริมาณหุ้นที่ขายชอร์ต (หุ้น)	มูลค่าการขายชอร์ต (บาท)	%เทียบมูลค่าซื้อขายตลาดรวม
PTTGC-R	1,008,000	41,034,250	6.11%
QH	1,001,200	2,182,616	8.66%
QH-R	1,054,600	2,297,964	9.12%
RABBIT	2,886,200	1,490,924	6.69%
RAM	2,600	85,800	0.86%
RAM-R	500	16,375	0.17%
RATCH	286,700	8,828,525	6.19%
RATCH-R	48,000	1,463,650	1.04%
RBF	56,700	762,550	1.45%
RBF-R	192,800	2,581,290	4.93%
RCL	351,500	7,823,870	2.86%
RCL-R	397,100	8,848,970	3.23%
RJH	3,800	98,800	0.53%
RS	8,800	120,980	1.20%
RS-R	8,800	120,450	1.20%
S	127,600	115,478	1.24%
S-R	300	270	0.00%
SABINA	19,200	518,400	4.68%
SABUY	380,500	2,479,950	0.32%
SABUY-R	543,800	3,523,300	0.46%
SAK	43,900	181,554	2.64%
SAMART	3,700	15,624	0.57%
SAMART-R	2,100	8,904	0.32%
SAPPE	100	7,925	0.01%
SAPPE-R	59,200	4,884,150	3.57%
SAT	22,600	403,020	4.58%
SAWAD	685,200	29,168,125	8.99%
SAWAD-R	660,900	28,064,625	8.67%
SC	360,700	1,129,124	6.84%
SC-R	92,800	290,708	1.76%
SCB	447,400	46,102,050	5.84%
SCB-R	209,200	21,574,450	2.73%
SCC	113,100	33,424,300	3.95%
SCC-R	204,200	60,432,700	7.12%
SCCC	400	53,200	1.18%
SCGP	673,200	24,540,400	9.78%
SCGP-R	402,100	14,695,325	5.84%
SGC	268,100	408,242	1.59%
SGC-R	1,800	2,772	0.01%
SGP-R	3,400	28,050	11.22%
SHR	771,200	1,845,806	13.35%
SINGER	600,800	7,352,720	4.03%
SINGER-R	100	1,230	0.00%
SIRI	2,191,900	3,770,068	6.43%
SIRI-R	723,600	1,244,592	2.12%
SIS	7,600	166,420	1.22%
SISB	58,700	2,013,075	8.27%
SISB-R	111,700	3,833,175	15.73%
SJWD	169,600	2,478,770	3.33%
SKY	85,600	2,289,250	2.99%
SKY-R	21,600	589,800	0.76%
SNNP	56,900	975,300	1.86%
SPA	18,500	220,150	4.71%
SPALI	514,900	9,330,700	7.64%
SPALI-R	84,500	1,530,570	1.25%
SPRC	725,000	5,992,470	3.49%

ข้อมูลในเอกสารฉบับนี้ รวบรวมมาจากแหล่งข้อมูลที่เชื่อถือได้ อย่างไรก็ตาม บริษัทหลักทรัพย์ คิงส์ฟอร์ด จำกัด (มหาชน) ไม่สามารถที่จะยืนยันหรือรับรองความถูกต้องของข้อมูลเหล่านี้ได้ ไม่ว่าประการใด ๆ บทวิเคราะห์ในเอกสารนี้ จัดทำขึ้นโดยอ้างอิงหลักเกณฑ์ทางวิชาการเกี่ยวกับหลักการวิเคราะห์ และมีได้เป็นการชี้แนะ หรือเสนอแนะให้ซื้อหรือขายหลักทรัพย์ใด ๆ การตัดสินใจซื้อหรือขายหลักทรัพย์ใด ๆ ของผู้อ่าน ไม่ว่าจะเกิดจากการอ่านบทความในเอกสารนี้หรือไม่ก็ตาม ล้วนเป็นผลจากการใช้วิจารณญาณของผู้อ่าน โดยไม่มีส่วนเกี่ยวข้องกับหรือพึ่งพิงผูกพันใด ๆ กับ บริษัทหลักทรัพย์ คิงส์ฟอร์ด จำกัด (มหาชน) ไม่ว่ากรณีใด

Short Sales



KINGSFORD

มูลค่าการขายขอร์ต ณ วันที่ 20 ธันวาคม 2566

หลักทรัพย์	ปริมาณหุ้นที่ขายขอร์ต (หุ้น)	มูลค่าการขายขอร์ต (บาท)	%เทียบมูลค่าซื้อขายตลาดรวม
SPRC-R	677,300	5,632,515	3.26%
SSP	44,900	341,785	1.22%
STA	468,400	7,065,300	9.03%
STA-R	317,900	4,742,410	6.13%
STEC	211,500	1,825,920	6.46%
STEC-R	155,400	1,339,275	4.75%
STGT	266,100	1,769,530	6.44%
SUSCO	661,500	3,125,968	3.90%
SYNEX	8,200	82,530	1.69%
TASCO	300,100	4,836,950	7.07%
TASCO-R	500	8,100	0.01%
TCAP	48,200	2,349,750	7.37%
TCAP-R	1,700	82,650	0.26%
TEAMG	133,200	717,081	0.64%
TFG	65,300	222,162	2.70%
THANI	1,593,800	4,096,518	5.68%
THANI-R	1,283,900	3,306,174	4.58%
THCOM	596,300	7,394,120	17.26%
THCOM-R	281,600	3,491,460	8.15%
THG	26,100	1,442,425	8.38%
THG-R	66,000	3,656,050	21.19%
TIDLOR	491,000	11,289,640	3.54%
TIDLOR-R	1,052,700	24,206,460	7.60%
TIPH	38,700	1,135,975	6.88%
TISCO	471,200	46,216,575	16.02%
TISCO-R	142,100	13,926,275	4.83%
TKC	42,400	653,440	1.51%
TKC-R	500	7,700	0.02%
TKN	129,500	1,256,320	1.87%
TKN-R	262,300	2,534,785	3.79%
TKS	5,700	38,795	2.64%
TLI	937,400	9,159,105	7.31%
TLI-R	628,700	6,155,410	4.90%
TOA	44,300	993,000	4.58%
TOA-R	24,900	560,250	2.57%
TOP	699,400	37,564,175	5.29%
TOP-R	1,286,700	69,117,450	9.74%
TPIPL-R	25,600	35,328	1.27%
TPIPP	32,000	107,520	0.66%
TPIPP-R	81,300	274,426	1.68%
TQM	42,800	1,225,425	9.42%
TQM-R	6,700	191,650	1.47%
TRUE	6,622,100	35,059,390	4.91%
TRUE-R	4,935,900	26,455,650	3.66%
TTA	147,700	868,405	1.68%
TTA-R	40,300	239,940	0.46%
TTB	4,082,800	6,417,231	2.92%
TTB-R	14,300,700	22,533,476	10.21%
TTW	252,700	2,281,500	3.77%
TTW-R	169,800	1,528,200	2.53%
TU	1,811,900	26,233,740	7.57%
TU-R	429,800	6,234,200	1.80%
TVO	15,000	316,340	1.52%
TVO-R	23,000	489,430	2.34%
VGI	867,700	1,665,863	2.03%
VGI-R	1,970,400	3,778,262	4.60%

ข้อมูลในเอกสารฉบับนี้ รวบรวมมาจากแหล่งข้อมูลที่เชื่อถือได้ อย่างไรก็ตาม บริษัทหลักทรัพย์ คิงส์ฟอร์ด จำกัด (มหาชน) ไม่สามารถที่จะยืนยันหรือรับรองความถูกต้องของข้อมูลเหล่านี้ได้ ไม่ว่าประการใด ๆ บทวิเคราะห์ในเอกสารนี้ จัดทำขึ้นโดยอ้างอิงหลักเกณฑ์ทางวิชาการเกี่ยวกับหลักการวิเคราะห์ และมีได้เป็นการชี้แนะ หรือเสนอแนะให้ซื้อหรือขายหลักทรัพย์ใด ๆ การตัดสินใจซื้อหรือขายหลักทรัพย์ใด ๆ ของผู้อ่าน ไม่ว่าจะเกิดจากการอ่านบทความในเอกสารนี้หรือไม่ก็ตาม ล้วนเป็นผลจากการใช้วิจารณญาณของผู้อ่าน โดยไม่มีส่วนเกี่ยวข้องกับหรือพันธะผูกพันใด ๆ กับ บริษัทหลักทรัพย์ คิงส์ฟอร์ด จำกัด (มหาชน) ไม่ว่ากรณีใด

Short Sales



KINGSFORD

มูลค่าการขายชอร์ต ณ วันที่ 20 ธันวาคม 2566

	ปริมาณหุ้นที่ขายชอร์ต (หุ้น)	มูลค่าการขายชอร์ต (บาท)	%เทียบมูลค่าซื้อขายตลาดรวม
VIBHA	69,700	125,140	2.24%
WARRIX	49,600	322,400	4.08%
WHA	1,790,600	8,995,495	9.31%
WHAUP-R	36,300	140,920	3.69%
WICE	19,500	113,725	2.44%
XO	56,900	1,620,375	2.25%
XPG	1,649,600	1,762,239	2.92%
XPG-R	647,300	692,466	1.14%

หมายเหตุ - ไม่รวมรายการขายชอร์ตของสมาชิกที่เป็นผู้ร่วมค้ำหน่วยลงทุนหรือผู้ดูแลสภาพคล่องของหน่วยลงทุนของกองทุนรวมอีทีเอฟเพื่อบัญชีบริษัทประเภทเพื่อทำกำไรจากส่วนต่างของราคาหรือเพื่อดูแลสภาพคล่อง แล้วแต่กรณี

ข้อมูลในเอกสารฉบับนี้ รวบรวมมาจากแหล่งข้อมูลที่นำเสนอชื่อ อธิบายไว้ดี บริษัทหลักทรัพย์ คิงส์ฟอร์ด จำกัด (มหาชน) ไม่สามารถที่จะยืนยันหรือรับรองความถูกต้องของข้อมูลเหล่านี้ได้ ไม่ว่าประการใด ๆ บทวิเคราะห์ในเอกสารนี้ จัดทำขึ้นโดยอ้างอิงหลักเกณฑ์ทางวิชาการเกี่ยวกับหลักการวิเคราะห์ และมีได้เป็นการชี้แนะ หรือเสนอแนะให้ซื้อหรือขายหลักทรัพย์ใด ๆ การตัดสินใจซื้อหรือขายหลักทรัพย์ใด ๆ ของผู้อ่าน ไม่ว่าจะเกิดจากการอ่านบทความในเอกสารนี้หรือไม่ก็ตาม ล้วนเป็นผลจากการใช้วิจารณญาณของผู้อ่าน โดยไม่มีส่วนเกี่ยวข้องกับหรือพึ่งพิงผูกพันใด ๆ กับ บริษัทหลักทรัพย์ คิงส์ฟอร์ด จำกัด (มหาชน) ไม่สามารถได้

Stock Calendar



KINGSFORD

รายงานการเปลี่ยนแปลงการถือหลักทรัพย์ของผู้บริหาร (แบบ 59-2) ประจำวันที่ 20 ธันวาคม 2566

ชื่อผู้บริหาร	ประเภทหลักทรัพย์	วันที่ได้มา / จำนวน	จำนวน	ราคา	วิธีการ ได้มา/หน่วย	
JDF	นาย สรสิทธิ์ สุนทรเทศ	หุ้นสามัญ	19/12/2566	20,000	2.20	ขาย
SINO	นาย นันทมนัส วิทยศักดิ์พันธ์	หุ้นสามัญ	19/12/2566	200,000	1.53	ซื้อ
WHAIR	นาย ไกรลักษณ์ วัฒนจักรโรจน์	หน่วยทรัสต์	18/12/2566	10,000	5.40	ขาย
TMILL	นาย ประภาส ชุตินวาทพันธ์	หุ้นสามัญ	19/12/2566	2,000	3.86	ซื้อ
TSTE	นาย ประภาส ชุตินวาทพันธ์	หุ้นสามัญ	19/12/2566	2,900	9.70	ซื้อ
THG	นาง จารุวรรณ วนาสิน	หุ้นสามัญ	15/12/2566	50,000	60.00	โอน
THG	นาง จารุวรรณ วนาสิน	หุ้นสามัญ	15/12/2566	525,000 Revoked Reporter	by 60.00	โอน
THG	นาง จารุวรรณ วนาสิน	หุ้นสามัญ	15/12/2566	525,000	60.00	โอน
BGT	นาง นันทริกา ชันช้อย	หุ้นสามัญ	19/12/2566	10,000	0.71	ซื้อ
PCC	นาย กิตติ สัมฤทธิ์	หุ้นสามัญ	19/12/2566	2,700	2.97	ซื้อ
PEACE	นาย พิสิฐ บุญจตุณาภรณ์	หุ้นสามัญ	19/12/2566	89,600	3.20	ซื้อ
FTE	นาย ประพันธ์ จิตรเจริญชัย	หุ้นสามัญ	20/12/2566	10,000	1.50	ขาย
MBAX	นาย ทรงเกียรติ วิทยเวทวงศ์	หุ้นสามัญ	13/12/2566	5,000	3.06	ซื้อ
MBAX	นาย ทรงเกียรติ วิทยเวทวงศ์	หุ้นสามัญ	19/12/2566	2,800	3.08	ซื้อ
JSP	นาย สิทธิชัย แดงประเสริฐ	หุ้นสามัญ	20/12/2566	175,000	2.04	ซื้อ
VIBHA	นาย สิทธิ ภาณุพัฒน์พงศ์	หุ้นสามัญ	19/12/2566	100,000	1.78	ซื้อ
VCOM	นาย ณรงค์ อิงค์เนศ	หุ้นสามัญ	19/12/2566	11,000,000	3.76	ขาย
VRANDA	นาย สุรศักดิ์ ว่องเกียรติถาวร	หุ้นสามัญ	18/12/2566	10,000	5.25	ขาย
STGT	นาย ธนาธิป อุบัติศฤงค์	หุ้นสามัญ	19/12/2566	5,000	6.55	ซื้อ
STA	นาย ธนาธิป อุบัติศฤงค์	หุ้นสามัญ	19/12/2566	5,000	14.60	ซื้อ
SO	นาย ไกร วิมลเจลา	หุ้นสามัญ	19/12/2566	30,000	7.20	ซื้อ
SPI	นาย พิภพ โชควัฒนา	หุ้นสามัญ	19/12/2566	200,000	-	รับโอน
HTC	พันเอก พัชร รัตตกุล	หุ้นสามัญ	19/12/2566	117,700	15.87	ขาย
EP	นาย ยุทธ ชินสุภัคกุล	หุ้นสามัญ	19/12/2566	200	2.64	ซื้อ
XO	นาง เพ็ญจันทร์ ยิ้มชัย	หุ้นสามัญ	18/12/2566	7,000	27.25	ขาย

Stock Calendar



KINGSFORD

แบบรายงานการได้มาหรือจำหน่ายหลักทรัพย์ของกิจการ (แบบ 246-2) ประจำวันที่ 19 ธันวาคม 2566

หลักทรัพย์	ชื่อผู้ได้มา/จำหน่าย	วิธีการ	ประเภท หลักทรัพย์ ¹	% ก่อน ได้มา/ จำหน่าย	% ได้มา/ จำหน่าย	% หลัง ได้มา/ จำหน่าย	วันที่ได้มา/ จำหน่าย	% ก่อน ได้มา/ จำหน่าย (กลุ่ม) ²	% ได้มา/ จำหน่าย (กลุ่ม) ²	% หลัง ได้มา/ จำหน่าย (กลุ่ม) ²
NC	บริษัท กรุงเทพประกันภัย จำกัด (มหาชน)	จำหน่าย	หุ้น	5.2755	1.3188	3.9566	18/12/2566	5.2755	1.3188	3.9566

Stock Calendar



KINGSFORD

December 2023				
Monday	Tuesday	Wednesday	Thursday	Friday

11	12	13	14	15
วันหยุด	XD TFFIF (0.1057 หาระ) GVREIT (0.1911 หาระ)	XD UV (0.09 หาระ) TSTE (0.06 หาระ) QHPF (0.125 หาระ) MNIT2 (0.045 หาระ) MNIT (0.027 หาระ) M-STOR (0.10 หาระ) M-II (0.155 หาระ) LHSC (0.165 หาระ) JAS (0.60 หาระ) HPF (0.04 หาระ) ABFTH (12.00 หาระ) Shares DOD 72 Shares ICN 42,048,974 Shares INET 15,632 Shares EKH 10,682,959 Shares TKC 10,200,000 Shares	NEWLISTED MGI 210,000,000 Units NATION-W4 2,711,980,006 Units	

18	19	20	21	22
	Shares PPPM 533,333,332 Shares	XD BABA80 (- หาระ) Shares META 32,804,173 Shares SDC 55,555,554 Shares	XD SYNTEC (0.03 หาระ) XR HYDRO 1.5: 1 @0.30 หาระ Shares GLORY 483,100 Shares MBK 255,226	

25	26	27	28	29
XR MORE 1:2 @0.05 หาระ	XD PLANB (0.0748 หาระ)		XD I2 (0.0320 หาระ)	

XD - Excluding Dividend	XD(ST) - Excluding Stock Dividend	XM - Exclude meetings	XN - Ex-Capital Return	XI - Excluding Interest
XP - Excluding Principal	XR - Excluding Right	XW - Excluding Warrant	XS - Excluding Short-term Warrant	XA - Excluding All
XE - Excluding Exercise	*ND - No Dividend Payment	PD - Payment Date	XT - Excluding TSR; @ - price per share / price per unit /	
XD - Excluding Dividend	XD(ST) - Excluding Stock Dividend	XM - Exclude meetings	XN - Ex-Capital Return	XI - Excluding Interest
XP - Excluding Principal	XR - Excluding Right	XW - Excluding Warrant	XS - Excluding Short-term Warrant	XA - Excluding All
XE - Excluding Exercise	*ND - No Dividend Payment	PD - Payment Date	XT - Excluding TSR; @ - price per share / price per unit /	

NVDR Update

วันหยุดสัปดาห์ที่ 21 ธันวาคม 2566

Most Active Values (Btmn)

Top 20 Net Buying Value (B m)						Top 20 Net Selling Value (B m)						Month to Date				Year to Date				
ธ.ค.-66						ธ.ค.-66						ธันวาคม 2566				03 ม.ค.-20 ธ.ค. 66				
20	19	18	15	14		20	19	18	15	14	Net Buy		Net Sell		Net Buy		Net Sell			
1	PTT	188.9	15.8	96.7	444.6	207.5	AOT	-124.2	-117.1	-76.5	-77.0	-99.4	PTT	2,502.73	PTTEP	(2,831.68)	CPALL	7,114.3	AOT	-13,773.0
2	JAS	155.5	9.7	0.4	35.8	-3.7	HANA	-99.3	-105.4	-73.3	-150.2	358.3	CPF	1,987.48	AOT	(1,338.18)	TTB	5,521.6	KBANK	-10,087.9
3	ADVANC	71.2	58.8	-18.2	124.1	46.9	CPALL	-77.4	-45.6	-125.8	-102.9	320.5	BDMS	1,729.21	DELTA	(876.48)	BBL	5,003.1	LH	-7,046.1
4	BIC	65.9	8.3	19.5	51.8	23.7	INTUCH	-73.8	-277.7	-37.8	62.2	21.3	TRUE	1,003.43	BANPU	(756.68)	BDMS	4,647.3	KKP	-4,004.2
5	CPN	53.1	98.8	-23.1	-150.9	262.1	DELTA	-71.1	-78.9	20.6	-575.3	208.7	SCB	646.96	BH	(731.29)	SCC	3,784.8	CRC	-3,479.6
6	KBANK	45.8	6.3	-1.1	167.4	206.6	BH	-62.2	-39.3	3.3	-92.7	13.7	TOP	623.05	BGRIM	(693.34)	CPAXT	3,759.0	BANPU	-3,324.0
7	BTS	45.8	45.7	42.8	73.3	-12.5	SCC	-59.0	-270.2	-82.7	140.2	37.9	KBANK	539.91	RATCH	(368.93)	SCB	3,114.9	PTTGC	-2,979.1
8	TOP	45.4	-14.7	9.5	66.5	340.8	PTTEP	-58.4	14.1	-347.5	-17.8	-127.8	CPN	518.26	HANA	(332.47)	TIDOR	3,102.9	HMPRO	-2,842.4
9	PTTGC	43.7	7.9	-28.3	61.8	25.8	JMART	-18.8	-23.1	-11.4	-60.0	43.7	PTTGC	460.97	EGCO	(314.05)	PTT	2,829.9	BH	-2,809.2
10	BCP	40.8	0.3	-8.4	27.7	-16.7	AH	-17.0	59.5	-9.0	-6.3	-9.1	KTB	414.51	AP	(307.67)	WHA	2,205.3	AWC	-2,210.7
11	GUNKUL	37.2	5.5	6.0	54.8	8.7	HMPRO	-16.7	-119.4	-25.9	156.3	39.5	KCE	345.62	TASCO	(290.01)	ADVANC	2,100.5	DELTA	-2,207.6
12	IVL	34.7	13.6	-21.9	107.2	40.1	SCB	-14.7	-0.3	-51.3	322.3	60.1	IVL	338.73	INTUCH	(223.34)	HAMA	2,000.8	SPALI	-2,021.6
13	RCL	24.9	54.8	63.0	1.5	-2.3	SINGER	-13.8	-50.1	18.9	-31.0	14.8	OR	302.09	OSP	(204.44)	PTTEP	1,964.2	BEM	-1,880.9
14	BBL	23.9	42.6	0.6	321.9	-23.8	JTS	-12.0	8.5	-69.0	20.8	187.4	ADVANC	278.01	AWC	(188.58)	BCP	1,923.8	GLOBAL	-1,679.3
15	KCE	23.2	39.1	20.6	-65.8	125.8	AP	-11.9	14.4	-10.1	5.4	-6.9	GULF	273.06	GLOBAL	(183.49)	KTB	1,669.1	IVL	-1,648.7
16	KTB	22.0	-7.8	-10.2	63.6	112.8	LH	-9.2	-5.2	54.9	63.4	10.1	JAS	256.31	TKN	(141.36)	TRUEE	1,626.3	RATCH	-1,629.0
17	AMATA	20.4	-78.6	-2.9	98.1	3.6	TASCO	-8.8	-30.8	-8.1	-16.2	-29.0	TTB	254.82	WHA	(129.02)	ICHI	1,542.3	TISCO	-1,501.5
18	BANPU	14.0	19.0	6.2	-92.2	-153.3	PSL	-8.1	-3.9	58.2	6.4	-1.6	MINT	238.90	CBG	(121.86)	TASCO	1,523.9	TU	-1,354.3
19	TTW	12.1	-44.9	-0.6	4.4	0.0	RAM	-6.0	2.5	-6.6	-5.3	-0.9	BCH	230.21	EA	(121.06)	AAV	1,416.1	BSRC	-1,209.2
20	RATCH	11.9	-13.8	-2.0	7.7	-11.9	THCOM	-5.4	-3.6	-1.5	4.0	11.0	TU	188.59	AH	(119.94)	KCE	1,233.2	BLA	-1,196.9

Total Volume Shares							NVDR Shrs.					
	Buy	Sell	Total	Net	Turn.	%	21-Dec-23	% of paidup	21-Dec-23	% of paidup	Paid up Capital (Last)	
1	24CS	591,208	743,700	1,334,908	-152,492	3.70	10,338,459	2.40	#N/A	#N/A	430,000,000	
2	3K-BAT	-	200	200	-200	50.00	7,436,928	1.35	3,092,210	0.69	549,995,954	
3	7UP	941,763	2,402,600	3,344,363	-1,460,837	16.88	45,286	0.06	#N/A	#N/A	78,400,000	
4	A5	53,900	77,600	131,500	-23,700	4.23	93,630,951	1.82	29,743,119	0.98	5,143,071,814	
5	A5-W2	500,100	100	500,200	500,000	10.68	9,130	0.00	62,400	0.01	980,000,000	
6	A5-W3	100	-	100	100	0.01	4,355,451	0.36	800,664	0.07	1,209,384,615	
7	AAI	4,304,400	4,707,300	9,011,700	-402,900	19.02	2,790,032	2.31	#N/A	#N/A	120,934,299	
8	AAV	7,740,100	1,726,923	9,467,023	6,013,177	19.58	1,731,651	1.43	#N/A	#N/A	120,934,299	
9	ABM-W1	9,500	-	9,500	9,500	1.28	28,568,106	1.34	#N/A	#N/A	2,125,000,000	
10	ACC	40,000	291,300	331,300	-251,300	7.54	1,343,728,037	10.46	353,926,265	7.30	12,849,999,997	
11	ACE	1,074,400	830,600	1,905,000	243,800	17.02	3,902,910	0.98	3,268,124	1.09	400,011,700	
12	ADB	-	400	400	-400	0.28	1,398,799	2.80	#N/A	#N/A	49,988,217	
13	ADD	200	100	300	100	0.45	2,323,745	0.57	1,223,467	0.39	406,411,160	
14	ADVANC	1,330,503	625,501	1,956,004	705,002	31.68	16,881,639	1.26	4,306,304	0.32	1,343,055,623	
15	AEONTS	1,910	11,400	13,310	-9,490	11.20	177,251,295	1.74	38,450,400	0.38	10,175,999,960	
16	AF	28,300	35,700	64,000	-7,400	10.78	1,311,205	0.22	211,225	0.04	600,000,000	
17	AFC	-	200	200	-200	14.27	66,001,530	9.09	31,173,421	5.20	725,999,923	
18	AGE	16,600	11,655	28,255	4,945	7.68	1,701,959	1.06	#N/A	#N/A	160,000,000	
19	AH	842,000	1,536,400	2,378,400	-694,400	48.93	219,351,765	7.38	241,595,912	8.13	2,974,209,736	
20	AHC	2	200	202	-198	4.46	17,568,473	7.03	11,410,746	4.56	250,000,000	

Source : SET.OR.TH

ข้อมูลในเอกสารฉบับนี้ รวบรวมมาจากแหล่งข้อมูลที่น่าเชื่อถือ อย่างไรก็ตาม บริษัทหลักทรัพย์ คิงส์ฟอร์ด จำกัด (มหาชน) ไม่สามารถที่จะยืนยันหรือรับรองความถูกต้องของข้อมูลเหล่านี้ได้ ไม่ว่าประการใด ๆ บทวิเคราะห์ในเอกสารนี้ จัดทำขึ้นโดยอ้างอิงถึงข้อมูลทางวิชาการเกี่ยวกับหลักทรัพย์วิเคราะห์ และไม่ได้เป็นการชี้แนะหรือเสนอแนะให้ซื้อหรือขายหลักทรัพย์ใด ๆ การตัดสินใจซื้อหรือขายหลักทรัพย์ใด ๆ ของผู้ลงทุน ไม่ว่าจะเกิดจากการอ่านบทความในเอกสารนี้หรือไม่ก็ตาม ล้วนเป็นผลจากการใช้วิจารณญาณของผู้ลงทุน โดยไม่มีส่วนเกี่ยวข้องกับบริษัทคิงส์ฟอร์ด จำกัด (มหาชน) ไม่มีการเปิด



คำแนะนำการลงทุน และความหมายของคำแนะนำการลงทุน

Stock Rating หมายถึงการให้คำแนะนำการลงทุนของบริษัท แบ่งเป็น 3 ระดับ

Buy หมายถึง ราคาพื้นฐานสูงกว่าราคาตลาด 15% หรือมากกว่า

Hold หมายถึงราคาพื้นฐานสูงกว่าราคาตลาดไม่เกิน 15% หรือต่ำกว่าราคาตลาดไม่เกิน 15 %

Sell หมายถึง ราคาพื้นฐานต่ำกว่าราคาตลาด 15% หรือมากกว่า

เอกสารฉบับนี้จัดทำขึ้นโดยบริษัทหลักทรัพย์คิงส์ฟอร์ด จำกัด (มหาชน) ข้อมูลที่ปรากฏในเอกสารฉบับนี้จัดทำโดยอาศัยข้อมูลที่จัดหาจากแหล่งที่เชื่อถือหรือควรเชื่อว่ามี ความน่าเชื่อถือ และ/หรือถูกต้อง อย่างไรก็ตามบริษัทไม่ยืนยัน และไม่รับรองถึงความครบถ้วนสมบูรณ์หรือถูกต้องของข้อมูลดังกล่าว และไม่ได้ประกันราคาหรือผลตอบแทน ของหลักทรัพย์ที่ปรากฏข้างต้น แม้ว่าข้อมูลดังกล่าวจะปรากฏข้อความที่อาจเป็นหรืออาจตีความว่าเป็นเช่นนั้นได้ บริษัทจึงไม่รับผิดชอบต่อการนำเอาข้อมูล ข้อความ ความเห็น และหรือบทสรุปที่ปรากฏในเอกสารฉบับนี้ไปใช้ไม่ว่ากรณีใดๆ ข้อมูลและความเห็นที่ปรากฏอยู่ในเอกสารฉบับนี้ได้ประสงค์จะชี้ชวน เสนอแนะ หรือจูงใจให้ลงทุน ใน หรือ ซื้อหรือขายหลักทรัพย์ที่ปรากฏในเอกสารฉบับนี้และข้อมูลมีการแก้ไขเพิ่มเติมเปลี่ยนแปลงโดยมีต้องแจ้งให้ทราบล่วงหน้า ผู้ลงทุนควรใช้ดุลยพินิจอย่างรอบคอบใน การลงทุนในหรือซื้อหรือขายหลักทรัพย์ บริษัทสงวนลิขสิทธิ์ในข้อมูลที่ปรากฏในเอกสารนี้ ห้ามมิให้ผู้ใดใช้ประโยชน์ ทำซ้ำ ดัดแปลง นำออกแสดง ทำให้ปรากฏหรือเผยแพร่ ต่อสาธารณชน ไม่ว่าด้วยประการใดๆ ซึ่งข้อมูลในเอกสารนี้ไม่ว่าทั้งหมดหรือบางส่วน เว้นแต่ได้รับอนุญาตเป็นหนังสือจากบริษัทเป็นการล่วงหน้า การกล่าว คัด หรืออ้างอิง ข้อมูลบางส่วนตามสมควรในเอกสารนี้ ไม่ว่าในบทความ บทวิเคราะห์ บทวิจัย หรือในเอกสาร หรือการสื่อสารอื่นใดจะต้องกระทำโดยถูกต้อง และไม่เป็นการก่อให้เกิดการ เข้าใจผิดหรือความเสียหายแก่บริษัท ต้องรับรู้ถึงความเป็นเจ้าของลิขสิทธิ์ในข้อมูลบริษัท และต้องอ้างอิงถึงเอกสารฉบับนี้ และวันที่ในเอกสารฉบับนี้ของบริษัทโดยชัดเจน การลงทุนในหรือซื้อหรือขายหลักทรัพย์ย่อมมีความเสี่ยง ท่านควรทำความเข้าใจอย่างถ่องแท้ต่อลักษณะของหลักทรัพย์แต่ละประเภทและควรศึกษาข้อมูลของบริษัทที่ออก หลักทรัพย์และข้อมูลอื่นใดที่เกี่ยวข้องก่อนการตัดสินใจลงทุนในหรือซื้อหรือขายหลักทรัพย์

ข้อมูลในเอกสารฉบับนี้ รวบรวมมาจากแหล่งข้อมูลที่นำเสนออย่างไว้ใจได้ บริษัทหลักทรัพย์ คิงส์ฟอร์ด จำกัด(มหาชน)ไม่สามารถที่จะยืนยันหรือรับรองความถูกต้องของข้อมูลเหล่านี้ได้ ไม่ว่าประการใดๆ บทวิเคราะห์ในเอกสารนี้ จัดทำขึ้นโดยอ้างอิง หลักเกณฑ์ทางวิชาการเกี่ยวกับหลักการวิเคราะห์ และมีได้เป็นการชี้แนะ หรือเสนอแนะให้ซื้อหรือขายหลักทรัพย์ใดๆ การตัดสินใจหรือขายหลักทรัพย์ใดๆ ของผู้อ่าน ไม่ว่าจะเกิดจากการอ่านบทความในเอกสารนี้หรือไม่ก็ตาม ล้วนเป็นผลจากการใช้ วิจารณญาณของผู้อ่าน โดยไม่มีส่วนเกี่ยวข้องกับบริษัทฯ กับ บริษัทหลักทรัพย์ คิงส์ฟอร์ด จำกัด(มหาชน) ไม่ว่ากรณีใด

Disclaimer



KINGSFORD

Thai Institute of Directors Association (IOD) – Corporate Governance Report Rating 2022 (CG Score) ข้อมูล 27 ตุลาคม 2565



AAV	AYUD	CFRESH	DRT	GLOBAL	JWD	MC	OTO	Q-CON	SEAOIL	STEC	TK	TVDH
ADVANC	BAFS	CGH	DTAC	GPI	K	MCOT	PAP	QH	SE-ED	STGT	TKN	TVI
AF	BAM	CHEWA	DUSIT	GPSC	KBANK	METCO	PCSGH	QTC	SELIC	STI	TKS	TVO
AH	BANPU	CHO	EA	GRAMMY	KCE	MFEC	PDG	RATCH	SENA	SUN	TKT	TWPC
AIRA	BAY	CIMBT	EASTW	GULF	KEX	MINT	PDJ	RBF	SENAJ	SUSCO	TMILL	U
AJ	BBIK	CK	ECF	GUNKUL	KGI	MONO	PG	RS	SGF	SUTHA	TMT	UAC
AKP	BBL	KCP	ECL	HANA	KKP	MOONG	PHOL	S	SHR	SVI	TNDT	UBIS
AKR	BCP	CM	EE	HARN	KSL	MSC	PLANB	S&J	SICT	SYMC	TNITY	UPOIC
ALLA	BCPG	CNT	EGCO	HENG	KTB	MST	PLANET	SAAM	SIRI	SYNTEC	TOA	UV
ALT	BDMS	COLOR	EPG	HMPRO	KTC	MTC	PLAT	SABINA	SIS	TACC	TOP	VCOM
AMA	BEM	COM7	ETC	ICC	LALIN	MVP	PORT	SAMART	SITHAI	TASCO*	TPBI	VGI
AMARIN	BEYOND	COMAN	ETE	ICHI	LANNA	NYCL	PPS	SAMTEL	SMPC	TCAP	TQM	VIH
AMATA	BGC	COTTO	FN	III	LHFG	NEP	PR9	SAT	SNC	TEAMG	TRC	WACOAL
AMATAV	BGRIM	CPALL	FNS	ILINK	LIT	NER	PREB	SC	SONIC	TFMAMA	TRUE*	WAVE
ANAN	BIZ	CPF	FPI	LOXLEY	ILM	NKI	PRG	SCB	SORKON	THANA	TSC	WHA
AOT	BKI	CPI	FPT	IND	LPN	NOBLE	PRM	SCC	SPALI	THANI	TSR	WHAUP
AP	BOL	CPN	FSMART	INTUCH	LRH	NSI	PSH	SCCC	SPI	THCOM	TSTE	WICE
APURE	BPP	CRC	FVC	IP	LST	NVD	PSL	SCG	SPRC	THG*	TSTH	WINNER
ARIP	BRR	CSS	GC	IRC	MACO	NYT	PTG	SCGP	SPVI	THIP	TTA	XPG
ASP	BTS	DDD	GEL	IRPC	MAJOR	OISHI	PTT	SCM	SSC	THRE	TTB	ZEN
ASW	BTW	DELTA	GFPT	ITEL	MAKRO	OR	PTTEP	SCN	SSSC	THREL	TTCL	
AUCT	BWG	DEMCO	GGC	IVL	MALEE	ORI	PTTGC	SDC	SST	TIPCO	TTW	
AWC	CENTEL	DOHOME	GLAND	JTS	MBK	OSP	PYLON	SEAFCO	STA	TISCO	TU	



2S	ASEFA	BYD	DITTO	HTC	KISS	MK	PB	QLT	SFT	STANLY	TMI	UMI
7UP	ASIA	CBG	DMT	HUMAN	KK	MODERN*	PICO	RCL	SGP	STC	TNL	UOBKH
ABICO	ASIAN	CEN	DOD	HYDRO	KOOL	MTI	PIMO	RICHY	SIAM	STPI	TNP	UP
ABM	ASIMAR	CHARAN	DPAINT	ICN	KTIS	NBC	PIN	RJH	SINGER	SUC	TNR	UPF
ACE	ASK	CHAYO	DV8	IFS	KUMWEL	NCAP	PJW	ROJNA	SKE	SVOA	TOG	UTP
ACG	ASN	CHG	EASON	IIG	KUN	NCH	PL	RPC	SKN	SVT	TPA	VIBHA
ADB	ATP30	CHOTI	EFORL	IMH	KWC	NDR	PLE	RT	SKR	SWC	TPAC	VL
ADD	B	CHOW	ERW	INET	KWM	NETBAY	PM	RWI	SKY	SYNEX	TPCS	VPO
AEONTS	BA	CI	ESSO	INGRS	L&E	NEX	PMTA	S11	SLP	TAE	TPIPL	VRANDA
AGE	BC	CIG	ESTAR	INSET	LDC	NINE	PPP	SA	SMART	TAKUNI	TPIPP	WGE
AHC	BCH	CITY	FE	INSURE	LEO	NATION	PPPM	SABUY	SMD	TCC	TPLAS	WIK
AIE	BE8	CIVIL	FLOYD	IRCP	LH	NNCL	PRAPAT	SAK	SMIT	TCMC	TPS	WIN
AIT	BEC	CMC	FORTH	IT	LHK	NOVA	PRECHA	SALEE	SMT	TFG	TQR	WINMED
ALUCON	SCAP	CPL	FSS	ITD	M	NP	PRIME	SAMCO	SNNP	TFI	TRITN	WORK
AMANAH	BH	CPW	FTE	J	MATCH	NRF	PRIN	SANKO	SNP	TFM	TRT	WP
AMR	BIG	CRANE	GBX	JAS	MBAX	NTV	PRINC	SAPPE	SO	TGH	TRU	XO
APCO	BJC	CRD	GCAP	JCK	MEGA	NUSA	PROEN	SAWAD	SPA	TIDLOR	TRV	YUASA
APCS	BJCHI	CSC	GENCO	JCKH	META	NWR	PROS	SCI	SPC	TIGER	TSE	ZIGA
AQUA	BLA	CSP	GJS	JMT	MFC	OCC	PROUD	SCP	SPCG	TIPH	TVT	
ARIN	BR	CV	GTB	JR	MGT	OGC	PSG	SE	SR	TITLE	TWP	
ARROW	BR1	CWT	GYT	KBS	MICRO	ONEE	PSTC	SECURE	SRICHA	TM	UBE	
AS	BROOK	DCC	HEMP	KCAR	MILL	PACO	PT	SFLEX	SSF	TMC	UEC	
ASAP	BSM	DHOUSE	HPT	KIAT	MITSUB	PATO	PTC	SFP	SSP	TMD	UKEM	



A	B52	CCP	D	GLOCON	JMART	MATI	NC	PPM	SISB	SVH	TNH	UNIQ
A5	BEAUTY	CGD	DCON	GLORY	JSP	M-CHAI	NEWS	PRAKIT	SK	PTECH	TNPC	UPA
AI	BGT	CMAN	EKH	GREEN	JUBILE	MCS	NFC	PTL	SOLAR	TC	TOPP	UREKA
ALL	BLAND	CMO	EMC	GSC	KASET	MDX	NSL	RAM	SPACK	TCCC	TPCH	VARO
ALPHAX	BM	CMR	EP	HL	KCM	MENA	NV	ROCK	SPG	TCJ	TPOLY	W
AMC	BROCK	CPANEL	EVER	HTECH	KWI	MJD	PAF	RP	SQ	TEAM	TRUBB	WFX
APP	BSBM	CPT	F&D	IHL	KYE	MORE	PEACE	RPH	STARK	THE	TTI	WPH
AQ	BTNC	CSR	FMT	INOX	LEE	MPIC	PF	RSP	STECH	THMUI	TYCN	YGG
AU	CAZ	CTW	GIFT	JAK	LPH	MUD	PK	SIMAT	SUPER	TKC	UMS	

ช่วงคะแนน	สัญลักษณ์	ความหมาย
90 - 100		ดีเลิศ
80 - 89		ดีมาก
70 - 79		ดี
60 - 69		ดีพอใช้
50 - 59		ผ่าน
ต่ำกว่า 50	No logo given	N/A

การเปิดเผยผลการสำรวจของสมาคมส่งเสริมสถาบันกรรมการบริษัทไทย (IOD) ในเรื่องการกำกับดูแลกิจการ (Corporate Governance) นี้เป็นการดำเนินการตามนโยบายของสำนักงานคณะกรรมการกำกับหลักทรัพย์และตลาดหลักทรัพย์ โดยการสำรวจของ IOD เป็นการสำรวจและประเมินจากข้อมูลของบริษัทจดทะเบียนในตลาดหลักทรัพย์แห่งประเทศไทยและตลาดหลักทรัพย์เอ็มเอไอ ที่มีการเปิดเผยต่อสาธารณะและเป็นข้อมูลที่ผู้ลงทุนทั่วไปสามารถเข้าถึงได้ ดังนั้นผลสำรวจดังกล่าวจึงเป็นการนำเสนอในมุมมองของบุคคลภายนอกโดยไม่ได้เป็นการประเมินการปฏิบัติและมีได้มีการใช้ข้อมูลภายในในการประเมิน อนึ่ง ผลการสำรวจดังกล่าว เป็นผลการสำรวจ ณ วันที่ปรากฏในรายงานการกำกับดูแลกิจการบริษัทจดทะเบียนไทยเท่านั้น ดังนั้นผลการสำรวจจึงอาจเปลี่ยนแปลงได้ภายหลังวันดังกล่าว ทั้งนี้บริษัทหลักทรัพย์ คิงส์ฟอร์ด จำกัด (มหาชน) มิได้ยืนยันหรือรับรองถึงความถูกต้องของผลการสำรวจดังกล่าวแต่อย่างใด

ข้อมูลในเอกสารฉบับนี้ รวบรวมมาจากแหล่งข้อมูลที่นำเชื่อถือ อย่างไรก็ดี บริษัทหลักทรัพย์ คิงส์ฟอร์ด จำกัด(มหาชน)ไม่สามารถที่จะยืนยันหรือรับรองความถูกต้องของข้อมูลเหล่านี้ได้ ไม่ว่าประการใดๆ บทวิเคราะห์ในเอกสารนี้ จัดทำขึ้นโดยอ้างอิงหลักเกณฑ์ทางวิชาการเกี่ยวกับหลักการวิเคราะห์ และมีได้เป็นการชี้แนะ หรือเสนอแนะให้ซื้อหรือขายหลักทรัพย์ใดๆ การตัดสินใจซื้อหรือขายหลักทรัพย์ใดๆ ของผู้อ่าน ไม่ว่าจะเกิดจากการอ่านบทความในเอกสารนี้หรือไม่ก็ตาม ล้วนเป็นผลจากการใช้วิจารณญาณของผู้อ่าน โดยไม่มีส่วนเกี่ยวข้องกับหรือพึ่งพิงจาก IOD กับ บริษัทหลักทรัพย์ คิงส์ฟอร์ด จำกัด(มหาชน) ไม่ว่ากรณีใด

Disclaimer



KINGSFORD

Anti-Corruption Progress Indicator 2022 (ข้อมูล 7 เมษายน 2566)

บริษัทจดทะเบียนที่ได้ประกาศเจตนารมณ์เข้าร่วม CAC

AAI	CI	EKH	ICN	JMT	MENA	OTO	SA	SVOA	TKN	WIN
AH	CPW	EVER	ITC	JTS	MODERN	PRIME	SANKO	SVT	TMI	WPH
ASW	CV	FLOYD	J	LEO	NER	PRTR	SFLEX	TEGH	TPLAS	
BBGI	DMT	GLOBAL	JAS	LH	OR	RBF	SIS	TGE	VARO	
CBG	DOHOME	GREEN	JMART	MEGA	OSP	RT	SUPER	TIPH	W	

บริษัทจดทะเบียนที่ได้ได้รับการรับรอง CAC

2S	BANPU	CHOW	EP	HARN	KCAR	MFEC	PG	PTTEP	SCN	SST	TKS	TU
7UP	BAY	CIG	EPG	HEALTH	KCE	MILL	PHOL	PTTGC	SEOIL	STA	TKT	TURTLE
AAI	BBL	CIMBT	ERW	HENG	KGI	MINT	PIMO	PYLON	SE-ED	STGT	TMD	TVDH
ADVANC	BCH	CM	ESTAR	HMPRO	KKP	MONO	PK	Q-CON	SELIC	STOWER	TMILL	TVI
AF	BCP	CMC	ETC	HTC	KSL	MOONG	PL	QH	SENA	SUSCO	TMT	TVO
AI	BCPG	COM7	ETE	ICC	KTB	MSC	PLANB	QLT	SGP	SVI	TNITY	TWPC
AIE	BE8	COTTO	FNS	ICHI	KTC	MST	PLANET	QTC	SINGER	SYMC	TNL	UBE
AIRA	BEC	CPALL	FPI	IFS	KWI	MTC	PLAT	RABBIT	SIRI	SYNTEC	TNP	UBIS
AJ	BEYOND	CPF	FPT	III	L&E	MTI	PM	RATCH	SITHAI	TAE	TNR	UEC
AKP	BGC	CPI	FSMART	ILINK	LANNA	NCAP	PPP	RML	SKR	TAKUNI	TOG	UKEM
AMA	BGRIM	CPL	FSS	ILM	LHFG	NEP	PPPM	RS	SMIT	TASCO	TOP	UOBKH
AMANAHA	BKI	CPN	FTE	INET	LHK	NKI	PPS	RWI	SMK	TCAP	TOPP	UPF
AMATA	BLA	CRC	GBX	INOX	LPN	NOBLE	PR9	S&J	SMPC	TCMC	TPA	UV
AMATAV	BPP	CSC	GC	INSURE	LRH	NOK	PREB	SAAM	SNC	TFG	TPCS	VCOM
AP	BROOK	DCC	GCAP	INTUCH	M	NRF	PRG	SABINA	SNP	TFI	TPP	VGI
APCS	BRR	DELTA	GEL	IRC	MAJOR	NWR	PRINC	SAK	SORKON	TFMAMA	TRT	VIH
AS	BSBM	DEMCO	GFPT	IRPC	MAKRO	OCC	PRM	SAPPE	SPACK	TGH	TRU	WACOAL
ASIAN	BTS	DIMET	GGC	ITEL	MALEE	OGC	PROS	SAT	SPALI	THANI	TRUE	WHA
ASK	BWG	DRT	GJS	IVL	MATCH	ORI	PSH	SC	SPC	THCOM	TSC	WHAUP
ASP	CEN	DUSIT	GPI	JKN	MBAX	PAP	PSL	SCB	SPI	THIP	TSI	WICE
AWC	CENDEL	EA	GPSC	JR	MBK	PATO	PSTC	SCC	SPRC	THRE	TSTE	WIJK
AYUD	CFRESH	EASTW	GSTEEL	K	MC	PB	PT	SCCC	SRICHA	THREL	TSTH	XO
B	CGH	ECF	GULF	KASET	MCOT	PCSGH	PTECH	SCG	SSF	TIDLOR	TTA	YUASA
BAFS	CHEWA	ECL	GUNKUL	KBANK	META	PDG	PTG	SCGP	SSP	TIPCO	TTB	ZEN
BAM	CHOTI	EGCO	HANA	KBS	MFC	PDJ	PTT	SCM	SSSC	TISCO	TTCL	ZIGA

คำชี้แจง ข้อมูลบริษัทที่เข้าร่วมโครงการแนวร่วมปฏิบัติของภาคเอกชนไทยในการต่อต้านทุจริต (Thai CAC) ของสมาคมส่งเสริมสถาบันกรรมการบริษัทไทย มี 2 กลุ่ม คือ

- ได้ประกาศเจตนารมณ์เข้าร่วม CAC
- ได้รับการรับรอง CAC

การเปิดเผยผลการประเมินดัชนีชี้วัดความคืบหน้าการป้องกันการมีส่วนเกี่ยวข้องกับการทุจริตคอร์รัปชัน (Anti-corruption Progress Indicators) ของบริษัทจดทะเบียนในตลาดหลักทรัพย์แห่งประเทศไทยซึ่งจัดทำโดยสถาบันไทยพัฒน์ เป็นการดำเนินการตามนโยบายและตามแผนพัฒนาความยั่งยืนสำหรับบริษัทจดทะเบียนของสำนักงานคณะกรรมการกำกับหลักทรัพย์และตลาดหลักทรัพย์ โดยผลการประเมินดังกล่าวของสถาบันไทยพัฒน์ อาศัยข้อมูลที่ได้รับจากบริษัทจดทะเบียนตามที่บริษัทจดทะเบียนได้ระบุในแบบแสดงข้อมูลเพื่อการประเมิน Anti-corruption ซึ่งได้อ้างอิงข้อมูลมาจากแบบแสดงรายการข้อมูลประจำปี (แบบ 56-1) รายงานประจำปี (แบบ 56-2) หรือในบุคคลภายนอก โดยมีได้เป็นการประเมินการปฏิบัติของบริษัทจดทะเบียนในตลาดหลักทรัพย์แห่งประเทศไทย และมีได้ใช้ข้อมูลภายใต้เพื่อการประเมินเนื่องจากผลการประเมินดังกล่าวเป็นเพียงผลการประเมิน ณ วันที่ปรากฏในผลการประเมินเท่านั้น ดังนั้นผลการประเมินจึงอาจเปลี่ยนแปลงได้ภายหลังจากวันดังกล่าว หรือเมื่อข้อมูลที่เกี่ยวข้องมีการเปลี่ยนแปลง ทั้งนี้ บริษัทหลักทรัพย์ คิงส์ฟอร์ด จำกัด (มหาชน) มิได้ยืนยัน ตรวจสอบ หรือรับรองความถูกต้องครบถ้วนของผลการประเมินดังกล่าวแต่อย่างใด

ข้อมูลในเอกสารฉบับนี้ รวบรวมมาจากแหล่งข้อมูลที่นำเชื่อถือ อย่างไรก็ดี บริษัทหลักทรัพย์ คิงส์ฟอร์ด จำกัด (มหาชน) ไม่สามารถที่จะยืนยันหรือรับรองความถูกต้องของข้อมูลเหล่านี้ได้ ไม่ว่าประการใดๆ บทวิเคราะห์ในเอกสารนี้ จัดทำขึ้นโดยอ้างอิงหลักเกณฑ์ทางวิชาการเกี่ยวกับหลักการวิเคราะห์ และมีได้เป็นการชี้แนะ หรือเสนอแนะให้ซื้อหรือขายหลักทรัพย์ใดๆ การตัดสินใจซื้อหรือขายหลักทรัพย์ใดๆ ของผู้อ่าน ไม่ว่าเกิดจากการอ่านบทความในเอกสารนี้หรือไม่ก็ตาม ล้วนเป็นผลจากการใช้วิจารณญาณของผู้อ่าน โดยไม่มีส่วนเกี่ยวข้องหรือพึ่งพิงผูกพันใดๆ กับ บริษัทหลักทรัพย์ คิงส์ฟอร์ด จำกัด (มหาชน) ไม่ว่ากรณีใด

ชื่อ	นามสกุล	ตำแหน่ง	เลขที่ทะเบียน SEC	โทรศัพท์	อีเมล	เป็นนักวิเคราะห์ทางด้านปัจจัยพื้นฐาน (โปรดระบุชื่อหุ้นและกลุ่มอุตสาหกรรม)
อภิชัย	เรามาณะชัย	ผู้ช่วยกรรมการผู้จัดการ นักวิเคราะห์การลงทุนปัจจัยทางเทคนิค นักวิเคราะห์กลยุทธ์การลงทุน นักวิเคราะห์การลงทุนปัจจัยพื้นฐานด้านตลาดทุน	002939	02 829 6999 Ext. 2200	apichai.ra@kfsec.co.th	
นพพร	ฉายแก้ว	ผู้จัดการอาวุโส	043964	02 829 6999 Ext. 2203	noppom.ch@kfsec.co.th	พลังงานและปิโตรเคมี ยานยนต์ ขนส่งทางอากาศ
ณัฐวัช	ภูสุนทรศรี	นักวิเคราะห์	087077	02 829 6999 Ext. 2204	nattawat.po@kfsec.co.th	อาหาร, การแพทย์, พานิชย์
ณัฐ	แก้วบริสุทธ์สกุล	ผู้ช่วยนักวิเคราะห์				เทคโนโลยีสารสนเทศและการสื่อสาร และกลุ่มบริการรับเหมาก่อสร้าง