

# Trading Ideas

ส่องประเด็น เพ็นนันทัด

**STOCK MARKETS**

	Recent	Change	%Chg
China	2,914.39	12.28	0.42%
Hong Kong	16,611.55	-2.26	-0.01%
Japan	33,159.53	-516.41	-1.53%
Korea	2,594.42	-19.88	-0.76%
Singapore	3,115.58	7.55	0.24%
Thailand	1,403.05	2.68	0.19%

**FUTURES & COMMODITIES**

	Recent	Change	%Chg
DJ Futures	37,552.00	107.00	0.29%
NASDAQ Futures	16,841.50	75.25	0.45%
Gold Futures	2,035.80	1.30	0.06%
Brent Crude Futures	79.49	-0.21	-0.26%
Bitcoin	43,695.00	65.00	0.15%

**CURRENCY MARKETS**

	Recent	Change	%Chg
US Dollar Index	102.274	-0.118	-0.12%
USD/THB	34.8700	-0.060	-0.17%

**MARKET MOVERS**

	Recent	%Chg	Impact
DELTA	92.00	2.51	2.27
AOT	60.00	0.84	0.58
BDMS	26.25	0.96	0.32
BH	219.00	1.86	0.24
INTUCH	71.75	1.06	0.20
PTTGC	37.75	-6.79	-0.99
PTT	35.00	-0.71	-0.58
SCC	293.00	-1.35	-0.40
CPALL	54.50	-0.91	-0.37
PTTEP	146.50	-0.68	-0.32

**MARKET BREADTH \***

	Bulls	Boars	Bears
Count	16%	36%	48%
Market Cap	18%	40%	42%

Source: Aspen Graphics

\* SET 1001 constituents

## MARKET WRAP

- SETI/SET50I แกว่งในกรอบแคบๆ แม้ทิศทางหุ้นโลกจะดูผันผวน
- ไม่เมเนตัมระยะสั้นจะดูเป็นบวกต่อเนื่อง ถ้ายืนเหนือ 1,386/859จุด
- ในเชิงกลยุทธ์ เราแนะนำน้ำหนักหุ้นที่ระดับ 70% ไม่เปลี่ยนแปลง

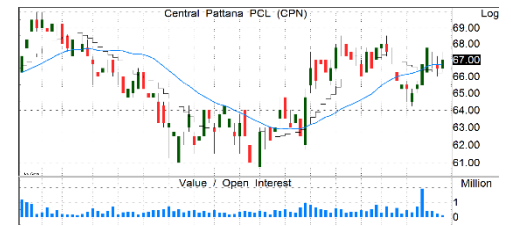
## STOCK GRAB

### ADVANC | ซื้อ | TP=270 บ.



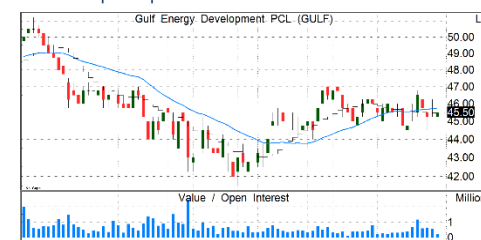
- ค่ากำไร 4Q66 จะเติบโต YoY ได้ จาก ARPU มือถือและเน็ตบ้านฟื้นตัวดีขึ้น หลังแข่งด้านคุณภาพแทนด้านราคา และได้ sentiment เชิงบวกจากการควบรวมกับ 3BB ตั้งแต่ 15 พ.ย. นี้ ต่อยอดบริการเน็ตบ้านแข็งแกร่งขึ้นมา
- ค่ากำไรปีหน้าจะเติบโตไม่ต่ำกว่า 10% แม้จะมีค่าใช้จ่ายในการควบรวมกิจการ และเชื่อมต่อระบบเน็ตบ้าน AIS Fibre และ 3BB ให้ทำงานร่วมกันได้ แต่จะประโยชน์จากฐานลูกค้า 3BB ที่เพิ่มขึ้นมาก และต่อยอดในการเพิ่มฐานรายได้บริการมือถือและบริการอื่นได้
- แนวรับ=217/219 แนวต้าน=225/227

### CPN | ซื้อ | TP=81 บ.



- กำไร 3Q66 +10%QoQ, +40%YoY หนุนจากส่วนแบ่งจากยอดขายผู้เช่าเพิ่มขึ้น+เริ่มโอนคอนโดใหม่ 2 โครงการ+GPM ปรับตัวดีขึ้นจากนโยบายรัฐที่ลดค่า Ft. ลง บวกกับสัดส่วนยอดโอนคอนโดเพิ่มขึ้น
- ค่ากำไร 4Q66 จะยังโต YoY จากการโอนคอนโดต่อเนื่องจาก 3Q66 + traffic เพิ่มขึ้นในช่วง high season แต่จะชะลอ QoQ จากค่าใช้จ่ายการตลาดเพิ่มขึ้น จากการจัดงานเทศกาลปีใหม่ หนุนให้กำไรทั้งปีเติบโตราว 20% จากปีก่อน
- แนวรับ=66.5/67 แนวต้าน=68.5/69.5

### GULF | ซื้อ | TP=60 บ.



- กำไร 4Q66F จะได้แรงหนุนจากโครงการใหม่ GPD หน่วยที่ 2 ขนาด 662.5 MW รับรู้เต็มไตรมาสและ High Season ของ Wind ที่เยอรมนี
- ค่ากำไรปีหน้าเติบโตดีต่อเนื่องตามการ COD โครงการ IPP ขนาดใหญ่ (GPD หน่วยที่ 3&4) หินกอง หน่วยที่ 1
- เพ็ลงนาม PPA โครงการ Renewable (Solar และ Solar+BSS) เพิ่มอีก 12 โครงการ 644.8 MW ทำให้ลงนามรวม 24 โครงการ รวม 1,294.1 MW โดยยังเหลือการรอลงนาม PPA ของโครงการพลังงานลมอีกจำนวนหนึ่ง
- แนวรับ=44.5/45.25 แนวต้าน=47/47.5

### KBANK | ซื้อ | TP=161 บ.



- กำไร 3Q66 +2.6% QoQ /+6.7% YoY รับบัณฑิตบวกจาก NIM ต้นรายได้ดอกเบี้ยสุทธิเติบโตหนุน
- บัณฑิตหนุนปีนี้จะมาจาก NIM ที่มีโอกาสมากกว่าเป้าตามทิศทางดอกเบี้ยขาขึ้นช่วยหนุนรายได้ ขณะที่เชื่อว่า NPL และ cost to income ratio ยังคุมได้ตามเป้า
- มองกำไร 3Q66 ที่ดีขึ้น หนุนคาดการณ์ระยะยาวกำไรจะปรับตัวดีขึ้นเป็นลำดับ สอดรับเป้า Long-term ROE double digit ใน 3-5 ปีข้างหน้า
- ได้ SET ESG Rating "AAA" คาดรับผลบวกจากการเข้าลงทุนของกอง T-ESG ช่วงสิ้นปีนี้
- แนวรับ=130/131 แนวต้าน=134/135

รายงานฉบับนี้จัดทำขึ้นโดยบริษัทหลักทรัพย์ แลนด์ แอนด์ เฮาส์ จำกัด (มหาชน) ("บริษัท") โดยมีวัตถุประสงค์เพื่อเผยแพร่ข้อมูลเกี่ยวกับการลงทุนเท่านั้น มิใช่การชักจูงให้ซื้อหรือขายหลักทรัพย์ที่กล่าวถึงในรายงานนี้ บริษัทเป็นหนึ่งในกลุ่มบริษัท แอล เอช ฟิลลิปส์ซีเคีย กรุ๊ป จำกัด (มหาชน) ("LHFG") ข้อมูลต่างๆ ในรายงานฉบับนี้จัดทำขึ้นโดยได้พิจารณาแล้วว่ามีแหล่งข้อมูลที่เกี่ยวข้อง และหรือ มีความน่าเชื่อถือ แต่บริษัทไม่อาจรับรองความถูกต้องครบถ้วนของข้อมูลดังกล่าว การลงทุนในหลักทรัพย์มีความเสี่ยง ซึ่งทั้งบริษัท และ/หรือ บริษัทในกลุ่ม LHFG อาจมีส่วนเกี่ยวข้องหรือผลประโยชน์ใดๆ กับบริษัทใดๆ ที่ถูกกล่าวถึงในรายงานบทความนี้ก็ได้ นักลงทุนจึงควรใช้ดุลยพินิจอย่างรอบคอบในการพิจารณาตัดสินใจลงทุน การลงทุน บริษัทไม่รับผิดชอบต่อความเสียหายใดๆ ที่เกิดจากการนำข้อมูลหรือความเห็นในรายงานฉบับนี้ไปใช้ในทุกรูปแบบ

**SET100**

**Quantamental Strategy Matrix**

All data updated to close of 21 Dec 2023

		<b>TRADING BUY</b>	<b>BUY</b>	<b>STRONG BUY</b>
<b>DIRECTION</b>	<b>UPTREND</b>	CBG PLANB	AMATA BCH CPN CRC ▲ GLOBAL KCE MTC TIDLOR ▲ WHA	BCP PTT RCL TOP TU
	<b>SIDEWAYS</b>	<b>REDUCE</b>	<b>HOLD</b>	<b>ACCUMULATE</b>
	<b>DOWNTREND</b>	<b>SELL</b>	<b>SWITCH</b>	<b>WEAK BUY</b>
		BGRIM DELTA DOHOME GPSC GULF IRPC NEX ▼ PTTGC SNNP	BTG    SCC BTS    SJWD CK    STGT ▼ CKP    TISCO ERW    TTB ▲ FORTH HANA IVL JMART KBANK ▼ PTTOR SABUY	ADVANC EGCO GUNKUL INTUCH LH SCB SIRI SPRC ▲ STA TCAP
		AOT AURA BYD CENTEL CPF EA SCGP THG TQM TRUE VGI	AAV    OSP ACE    ▼ PTG AWC    TLI BBL BDMS BEM BH BLA CPALL KTB ▼ KTC MINT	AP    ORI BAM    ▼ PSL BANPU    PTTEP BCPG    RATCH CHG    SAWAD COM7    SPALI ESSO    STEC HMPRO    TASC0 JMT    THANI ▼ KKP    TIPH MBK MEGA
		EXPENSIVE	MODERATE	ATTRACTIVE
		<b>VALUATION</b>		

Source: LHSEC Research

# sSET Quantamental Strategy Matrix

All data updated to close of 21 Dec 2023



Source: LHSEC Research