



SET INDEX

**พักตัวสลับลงมาทดสอบแนวรับ
1660 จุด**

วานนี้ดัชนีปิดที่ระดับ 1668.63 จุด
(+10.94 จุด)

ภาพทางเทคนิคคราย 60 นาทีวานนี้
ดัชนีสามารถฟื้นตัวขึ้นมาขึ้นเหนือแนวต้าน
1660 จุดขึ้นมา เป็นการทะลุผ่าน
Neckline ของรูปแบบ Double
Bottoms ขึ้นมา โดยการฟื้นตัวของดัชนี
ยังไม่ผ่านแนวต้านถัดไปที่ 1670 จุด ฉะนั้น
มองวันนี้ดัชนีมีโอกาสที่จะย่อตัวระยะสั้นลง
มาทดสอบบริเวณ 1660 จุดอีกครั้งและมี
โอกาสที่จะประคองตัวที่ระดับดังกล่าวได้

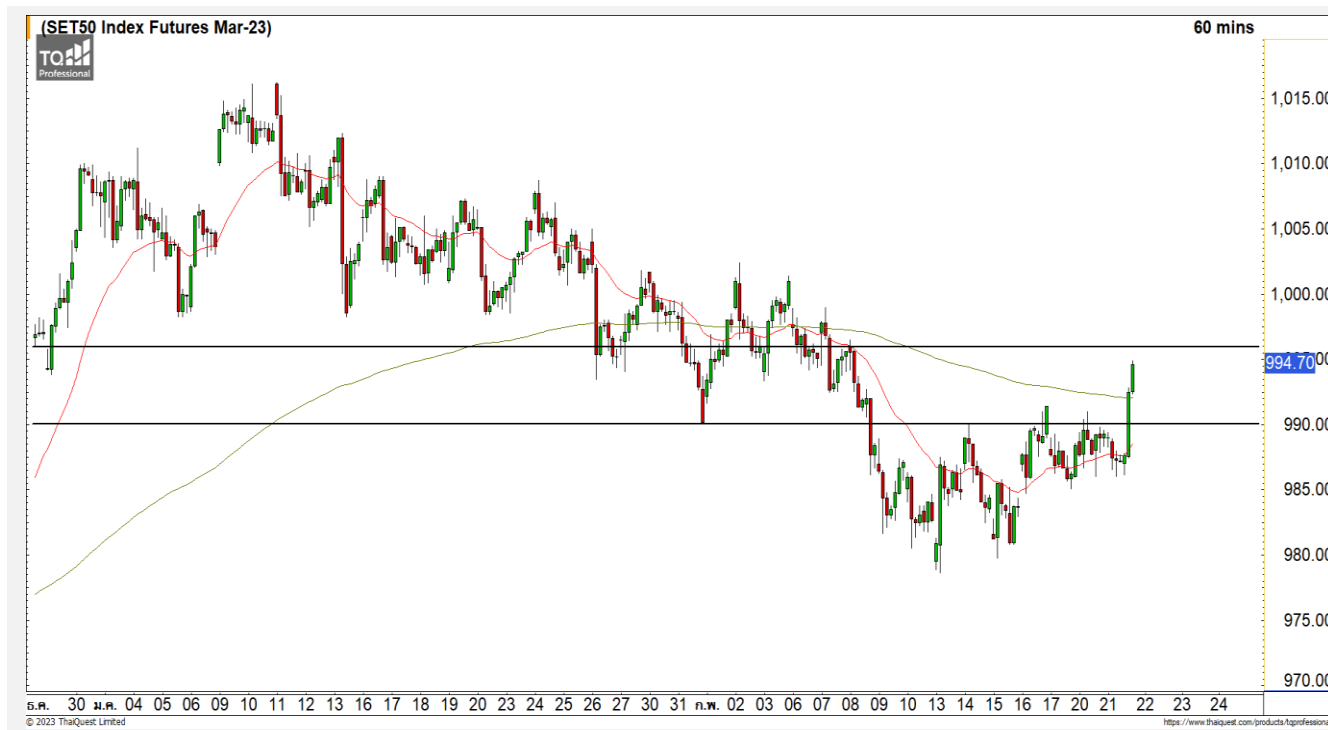

Technical Review

- S50H23 : ติดแนวต้าน 995 จุด คาดดัชนีมีโอกาสย่อตัวระยะสั้น
- Momentum Trading : CEYE,D
- Swing Trading : CPALL,BJC

แนวรับ	1660	1650
แนวต้าน	1670	1675

ทีมนักวิเคราะห์ | ถิรัฐาภ ศิริแสงชัยกุล
เลขที่ทะเบียน : 057116
02-646-9877

SET50 Index Futures



ติดแนวต้าน 995 จุด คาดดัชนีมีโอกาสย่อตัวระยะสั้น

21 ก.พ. 66 นักลงทุนต่างชาติ Long สุทธิ
4,562 สัญญา

ค่า Basis ของ S50H23 อยู่ที่ระดับ -1.89 จุด

ภาพทางเทคนิคราย 60 นาที วานนี้ดัชนีสามารถ
ฟื้นตัวขึ้นเหนือแนวต้าน 990 จุด เริ่มดึงทิศทางระยะสั้น
ให้กลับมาเป็นบวกอีกครั้ง โดยการฟื้นตัวของดัชนีวานนี้
ยังติดแนวต้าน 995 จุด ฉะนั้นดัชนีมีโอกาสย่อตัวสลับ
ลงมาที่ 990 จุดในวันนี้และสามารถฟื้นตัวกลับได้ที่
บริเวณดังกล่าว

กลยุทธ์ S50H23

- พอร์ต Long ต้นทุนที่ 985 จุด ปิดทำกำไรที่ 995 จุดไปแล้ว
- พอร์ตว่างนะ Wait and See

แนวรับ

990

985

แนวต้าน

995

1000

Contracts	Long	Short	Net	YTD
Institution	36,861	35,990	871	3,251
Foreign	66,223	61,661	4,562	-124,307
Local	105,395	110,828	-5,433	121,056

CPALL



Level 1 Level 2

Support

65

64

Resistance

66.50

67.50

CPALL : หลังจากที่ราคาปรับตัวต่อเนื่องลงมาทดสอบแนวรับบริเวณ 64 บาท และมีแรงซื้อกลับเข้ามา มองราคาเจอจุดกลับตัวของรอบ วางแนวต้านที่ 66.50 บาทและ 67.50 บาท

DELTA



Level 1 Level 2

Support

945

900

Resistance

980

1000

DELTA : ในภาพราย 60 นาที ราคาปรับตัวขึ้นมาจ่อที่แนวต้านหลักที่ 980 บาท หากสามารถทะลุผ่านขึ้นไปได้ จะดึงรอบของการปรับตัวต่อเนื่องเข้ามาอีกครั้ง

Momentum Trading

CEYE

Support	5.00
Resistance	5.30/5.50
Stop loss	4.80

คำแนะนำระยะสั้น (BUY)

ราคาปรับตัวขึ้นผ่านแนวต้านแรกที่ 5.00 บาทขึ้นมาด้วยปริมาณการซื้อขายที่หนาแน่น ดึงทิศทางให้เริ่มกลับมาเป็นบวกอีกครั้ง วางแนวต้านถัดไปที่ 5.30 บาทและ 5.50 บาท



D

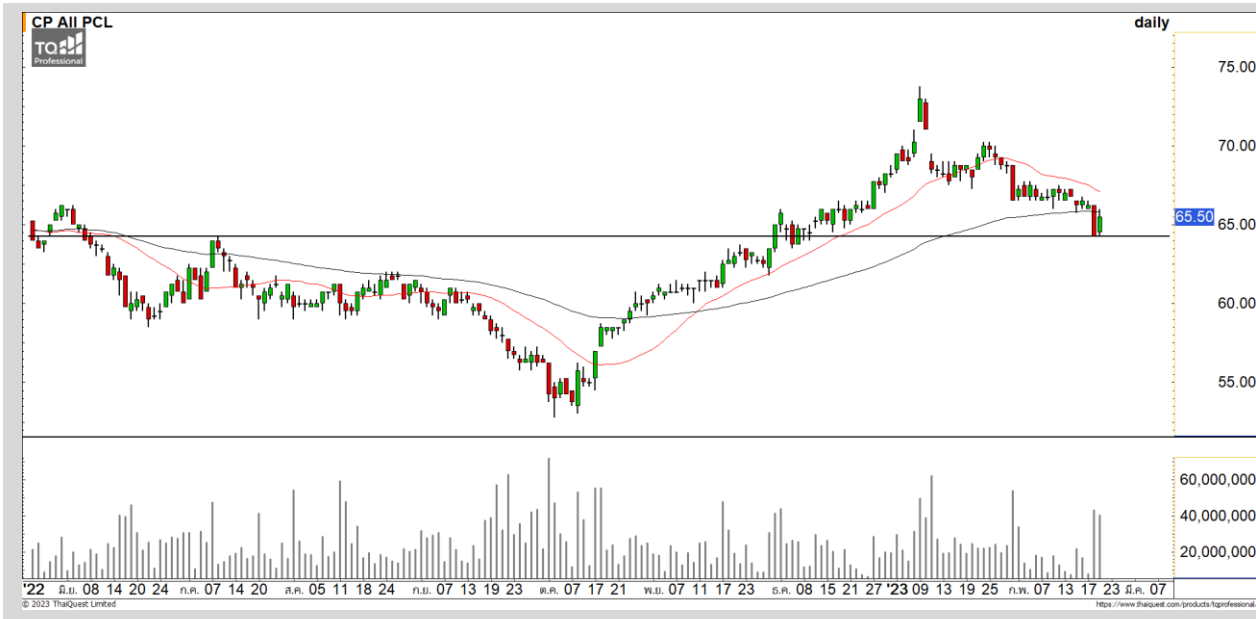
Support	6.85
Resistance	7.50
Stop loss	6.60

คำแนะนำระยะสั้น (BUY)

ราคาปรับตัวขึ้นผ่านแนวต้าน 6.85 บาทขึ้นสร้างจุดสูงสุดใหม่ของรอบได้ต่อเนื่อง แสดงถึงราคาอยู่ในทิศทางการปรับตัวต่อเนื่อง วางแนวต้านรอกทดสอบที่ 7.50 บาท



Swing Trading



Support	65
Resistance	66.50/67.50
Stop loss	63.75

คำแนะนำระยะสั้น (BUY)

หลังจากที่ราคาพักตัวต่อเนื่องลงมา ทดสอบแนวรับบริเวณ 64 บาท และมีแรงซื้อ กลับเข้ามา มองราคาเจอจุดกลับตัวของรอบ วางแนวต้านที่ 66.50 บาทและ 67.50 บาท

CPALL



Support	37.50
Resistance	38.75/39.50
Stop loss	36.75

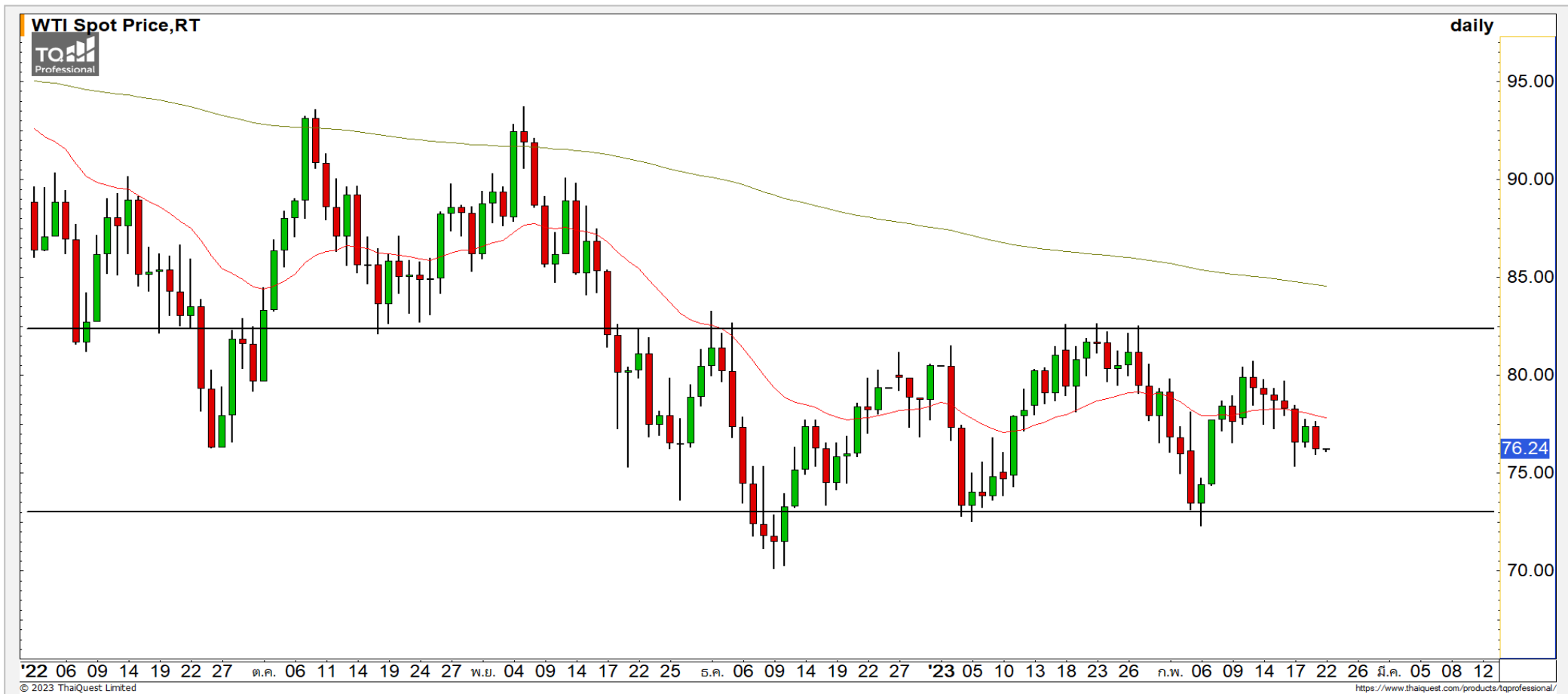
คำแนะนำระยะสั้น (BUY)

ราคาพักตัวลงมาที่แนวรับ 37.50 บาท ประคองตัวไม่มีเสียหายของทิศทางหลัก ขาขึ้น และมีแรงซื้อกลับเข้ามา มองราคาเจอ จุดกลับตัวระยะสั้น วางแนวต้านแรกที่ 38.75 บาท

BJC

COMMODITY MARKET

Crude Oil (WTI)



แนวรับ

72

แนวต้าน

70

80

83

ราคาน้ำมันดิบ WTI แกว่งตัวในช่วงนี้เป็น Sideway ล่าสุดราคาน้ำมันกำลังพักตัวลง ทดสอบแนวรับที่ 72 ดอลลาร์ หากหลุดลงมาจะเริ่มเป็นลบต่อเนื่อง

Gold Futures

ราคาทองคำยังคงตัวไม่หลุดแนวรับ 1830 ดอลลาร์ยังอยู่ในรอบของการฟื้นตัว

ภาพทางเทคนิคราคาทองคำราย 60 นาที ค่าคืนที่ผ่านมาราคาทองคำพักตัวลงทดสอบแนวรับ 1830 ดอลลาร์และสามารถประคองตัวไม่หลุดดังกล่าว ทำให้ราคาทองคำยังอยู่ในรอบของการฟื้นตัว วางแนวต้านที่ 1840 ดอลลาร์ และ 1850 ดอลลาร์

คำแนะนำระยะสั้น GOH23

- พอร์ต Long ต้นทุนที่ 1840 ดอลลาร์ ถือรอทำกำไรที่ 1850 ดอลลาร์ ตัดขาดทุนกรณีหลุด 1830 ดอลลาร์

วันที่ 21 ก.พ. 2023
กองทุน SPDR คงการถือทองคำ
ไว้ที่ระดับ 919.92 ตัน



	แนวรับ		แนวต้าน		
	1830	1820	1840	1850	
Contracts		Long	Short	Net	YTD
Institution		2,377	2,555	-178	-3,837
Foreign		11,086	12,171	-1,085	-7,056
Local		11,199	9,936	1,263	10,893

DISCLAIMER: รายงานฉบับนี้จัดทำโดยบริษัทหลักทรัพย์ ฟินันเซีย ไซรัส จำกัด (มหาชน) "บริษัท" ข้อมูลที่ปรากฏในรายงานฉบับนี้ถูกจัดทำขึ้นบนพื้นฐานของแหล่งข้อมูลที่เชื่อถือว่าหรือควรเชื่อว่าจะมีความน่าเชื่อถือ และ5ความถูกต้อง อย่างไรก็ตามบริษัทไม่รับรองความถูกต้องครบถ้วนของข้อมูลดังกล่าว ข้อมูลและความเห็นที่ปรากฏอยู่ในรายงานฉบับนี้อาจมีการเปลี่ยนแปลง แก้ไข หรือเพิ่มเติมได้ตลอดเวลาโดยไม่ต้องแจ้งให้ทราบล่วงหน้า บริษัทไม่มีความประสงค์ที่จะชักจูงหรือชี้ชวนให้ผู้ลงทุน ลงทุนซื้อหรือขายหลักทรัพย์ตามที่ปรากฏในรายงานฉบับนี้ รวมทั้งบริษัทไม่ได้รับประกันผลตอบแทนหรือราคาของหลักทรัพย์ตามข้อมูลที่ปรากฏแต่อย่างใด บริษัทจึงไม่รับผิดชอบความเสียหายใดๆ ที่เกิดขึ้นจากการนำข้อมูลหรือความเห็นในรายงานฉบับนี้ไปใช้ไม่ว่ากรณีใดก็ตาม ผู้ลงทุนควรศึกษาข้อมูลและใช้ดุลยพินิจอย่างรอบคอบในการตัดสินใจลงทุน

บริษัทขอสงวนลิขสิทธิ์ในข้อมูลและความเห็นที่ปรากฏอยู่ในรายงานฉบับนี้ ห้ามมิให้ผู้ใดนำข้อมูลและความเห็นในรายงานฉบับนี้ไปใช้ประโยชน์ คัดลอก ตัดแปลง ทำซ้ำ นำออกแสดงหรือเผยแพร่ต่อสาธารณชนไม่ว่าทั้งหมดหรือบางส่วน โดยไม่ได้รับอนุญาตเป็นลายลักษณ์อักษรจากบริษัทล่วงหน้า การลงทุนในหลักทรัพย์มีความเสี่ยง ผู้ลงทุนควรศึกษาข้อมูลและพิจารณาอย่างรอบคอบก่อนการตัดสินใจลงทุน

บริษัทหลักทรัพย์ ฟินันเซีย ไซรัส จำกัด (มหาชน) อาจเป็นผู้ดูแลสภาพคล่อง (Market Maker) และผู้ออกใบสำคัญแสดงสิทธิอนุพันธ์ (Derivative Warrants) บนหลักทรัพย์ AAV, ADVANC, AEONTS, AMATA, ANAN, AOT, AP, BANPU, BBL, BCH, BCP, BCPG, BDMS, BEAUTY, BEC, BEM, BGRIM, BH, BJC, BLAND, BPP, BTS, CBG, CENTEL, CHG, CK, CKP, COM7, CPALL, CPF, CPN, DELTA, DTAC, EA, EGCO, EPG, ERW, ESSO, GFPT, GLOBAL, GPSC, GULF, GUNKUL, HANA, HMPRO, INTUCH, IRPC, IVL, JAS, JMT, KBANK, KCE, KKP, KTB, KTC, LH, MAJOR, MBK, MEGA, MINT, MTC, ORI, OSP, PLANB, PRM, PSH, PSL, PTG, PTT, PTTEP, PTTGC, QH, RATCH, ROBINS, RS, SAWAD, SCB, SCC, SGP, SIRI, SPALI, SPRC, STA, STEC, SUPER, TASCOS, TCAP, THAI, THANI, TISCO, TKN, TMB, TOA, TOP, TPIPP, TRUE, TTW, TU, TVO, WHA และ SET50 Future โดยบริษัทฯ อาจจัดทำบทวิเคราะห์ของหลักทรัพย์อ้างอิงดังกล่าว ดังนั้น นักลงทุนควรศึกษารายละเอียดในหนังสือชี้ชวนของใบสำคัญแสดงสิทธิอนุพันธ์ดังกล่าวก่อนตัดสินใจลงทุน

หมายเหตุ: ประธานกรรมการของบริษัทหลักทรัพย์ ฟินันเซีย ไซรัส จำกัด (มหาชน) ดำรงตำแหน่งเป็นกรรมการของบริษัท ทรู คอร์ปอเรชั่น จำกัด (มหาชน)

Remark : FSS's Chairman is a TRUE's director.