



22 February 2023

Market Timing

Stock picks : -

Stocks to monitor : OR, DOHOME, WHA

Support: 1660, 1650, 1640

Resistance: 1675, 1685, 1695-1700

Technical analyst
เปรมสุข ชลพานิชย์
Technical analyst
ชาญเดช หลีศรีรัตน์

ติดตัวขึ้นเหนือกลุ่มเส้นเฉลี่ย แต่ MACD ยังอยู่แดนลบ



SET ชะลอตัวลงมาทำจุดต่ำสุดของวันอยู่ที่ 1652.25(-5.44) ก่อนติดตัวแรงขึ้นมาทำจุดสูงสุดของวันอยู่ที่ 1669.51(+11.82) ในขณะที่ ปิดตลาดอยู่ที่ระดับ 1668.63 จุด เพิ่มขึ้น 10.94 จุด หรือ +0.66%

มุมมองเทคนิควันนี้: วานนี้ SET ติดตัวกลับขึ้นยืนเหนือกลุ่มเส้นเฉลี่ย ด้าน MACD ยกตัวทดสอบ Signal line แต่ยังไม่อยู่แดนลบ ส่วน RSI ขยับเข้าทดสอบแนว 50% แม้ให้ภาพที่ดีขึ้น แต่คงมีความเสี่ยงจะเป็นการติดตัวสั้น แล้วถอยลงมาได้อยู่ ทั้งนี้ ประเมินแนวต้านแถว 1675 และ 1685 ซึ่งน่าจะยังผ่านด่านแรกได้ยาก ส่วนแนวรับขยับขึ้นมาอยู่แถว 1660 และ 1650

ทิศทางตลาดในภาพหลัก: ผลกระทบของการระบาดของโควิด กัดฉีก SET ชะลอตัวถดถอยลึกกลงไปทำจุดต่ำแถว 969(มี.ค. 63) ก่อนเกิดการฟื้นตัวขึ้นแรงๆ 1 ระลอก โดยเดินทางขึ้นไปทำจุดสูงแถว 1455(มี.ย. 63) แล้วชะลอตัวลงมามากครั้ง โดยถอยลงมาแถว 1187(ต.ค. 63) ทำจุดต่ำที่ยกตัวสูงขึ้น ก่อนพลิกตัวผ่านด่าน 1455 สร้างสัญญาณกลับตัวที่ดี แม้ว่าจะมีการผันผวนระหว่างทาง แต่ก็เดินทางทำจุดสูงที่ยกตัวขึ้นต่อเนื่อง จนขึ้นไปทำจุดสูงแถว 1718(ก.พ. 65) ก่อนส่งสัญญาณอ่อนแรง โดยถดถอยลึกกลงมาแถว 1580 และติดตัวกลับแรงขึ้นมามากครั้ง อย่างไรก็ตาม SET ไม่สามารถทำจุดสูงขึ้นใหม่ โดยปรับตัวขึ้นไปได้แค่แถว 1708

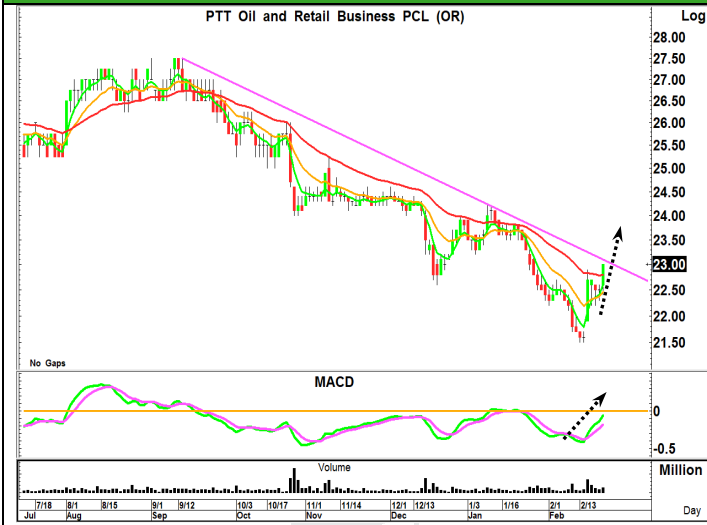
หลังจากนั้น SET ชะลอตัวใต้กลุ่มเส้นเฉลี่ย ถอยมาแถวจุดต่ำ 1580 ก่อนติดตัวขึ้นไปแถว 1664 แล้วอ่อนตัวลง ทำให้ SET สร้างแนวโน้มเคลื่อนไหวในกรอบกวดตัว(ช่องกรอบสี่เหลี่ยม) แต่หลังถอยลึกมาแถวขอบล่าง 1517 ขณะที่ MACD เกิด Divergence เขิงบวก หนูนตลาดฟื้นตัวเหนือกลุ่มเส้นเฉลี่ย เดินทางผ่านช่องกวดตัวขึ้นไปแถว 1672 แต่ MACD เกิด Divergence เขิงลบ ทำให้ SET ถอยลงใต้กลุ่มเส้นเฉลี่ย อีกทั้ง MACD ก็ถอยลงแดนลบ กัดฉีกตลาดย่อตัวมาตั้งฐาน W ใกล้เคียงบริเวณ 1550 ก่อนติดตัวขึ้นมาพร้อม MACD ขึ้นยืนแดนบวก หนูน SET แกว่งตัวขึ้นทดสอบเส้นกวดแถว 1650 ซึ่งให้เป็นโซนแบ่งท่ากำไรไว้บ้าง เพื่อรอเข้ารับเมื่ออ่อนตัว โดยประเมิน SET มีสิทธิแกว่งตัวในกรอบสามเหลี่ยม(สีน้ำเงิน) แต่ SET ย่อตัวไม่ถึงขอบล่างกรอบสามเหลี่ยม โดยลงมาแถว 1597 ก่อนฟื้นตัวทะลุผ่านเส้นกวด 1650 สร้างสัญญาณบวก มีโอกาสแกว่งตัวเข้าหาระดับจุดสูงถัดไป อย่างไรก็ตาม SET ขึ้นไปติดแถว 1695 และแกว่งออกข้าง แต่ท้ายสุดกลับถอยลึกกว่าคาด โดยหลุด 1650 ขณะที่ MACD ถอยลงแดนลบ ทำให้มีความเสี่ยงที่ SET ต้องใช้เวลาสร้างฐาน โดยหากหลุด low to low ระยะสั้น 1640 มีความเสี่ยงมากขึ้น ที่จะถอยหาจุดต่ำก่อนหน้าแถว 1600

โดยสรุป SET หลังพักตัวตั้งฐานใกล้ 1550 ก่อนติดตัวผ่านเส้นกวด และแนวต้าน 1650 สร้างสัญญาณบวกหนูน SET แกว่งตัวขึ้นต่อ แต่ยังไม่ไปถึง 1700 แล้วย่อตัวถอยลึกกว่าที่คาดการณ์ไว้ จึงมอง SET มีความเสี่ยงจะพักตัวตั้งฐานก่อนจะฟื้นตัวระลอกใหม่ โดยมองแนวรับถัดไปแถว 1630 และ 1600 ซึ่งไม่ควรหลุดลงมา เพื่อรักษาโอกาสฟื้นตัวกลับขึ้นมา โดยมีระดับแนวต้านถัดไปที่บริเวณ 1675 และ 1700

Disclaimers: The information, statements, forecasts and projections contained herein, including any expression of opinion, are based upon sourced believed to be reliable but their accuracy completeness or correctness are not guaranteed. Expressions of opinion herein were arrived at after due and careful consideration and they were based upon the best information then known to us, and in our opinion are fair and reasonable in the circumstances prevailing at the time. Expressions of opinion container herein are subject to change without notice. Kasikorn Securities Public Company Limited also may be the issuer of structured notes on the securities which are the constituents of SET50 index.



Stocks to monitor



OR ราคาชะลอตัวถอยลงมาแถว 21.5 ก่อนดีดตัวกลับขึ้นมา ล่าสุดยกตัวเหนือกลุ่มเส้นเฉลี่ย เข้าหาแนวเส้นกอดด้าน MACD แกว่งตัวเหนือ Signal line เข้าหาเส้นศูนย์มีแนวโน้มจะกลับขึ้นแดนบวก มีสิทธิหนุนราคายกตัวผ่านแนวเส้นกอด สร้างสัญญาณบวกเพื่อแกว่งตัวขึ้นต่อ

แนวรับ : 22.5 +/-
แนวต้าน : 23.4 & 24 & 25

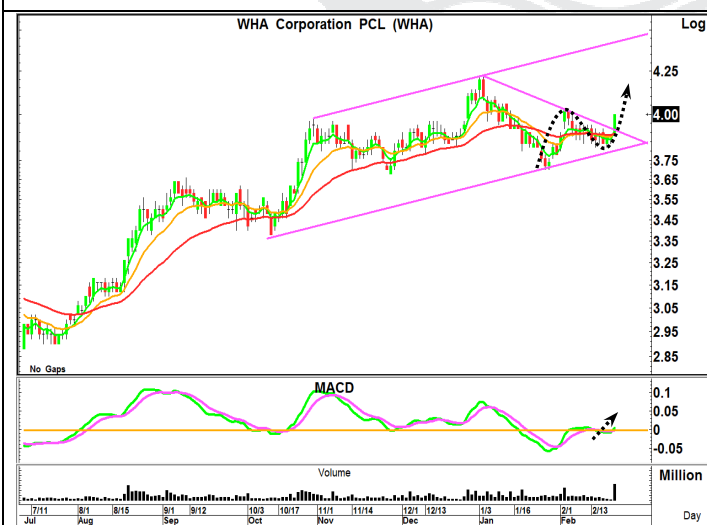
คำแนะนำ- ซื้อเล่นรอบ และรับเพิ่มหากย่อมาแถว 22.5 โดยมีแนวรอบแบ่งขายทำกำไรอยู่แถว 24 และ 25 ขณะที่ใช้การถดถอยหลุด 22.1 เป็น stop loss



DOHOME ราคาถอยจาก 15.2 ลงมาตั้งฐานบริเวณ 13.4-13.6 ล่าสุดดีดตัวผ่านเส้นกอดระยะสั้น และขึ้นยืนเหนือกลุ่มเส้นเฉลี่ย ด้วย Vol. เพิ่มขึ้น ด้าน MACD ยกตัวเหนือ Signal line หลังพักตัวในแดนบวก มีสิทธิหนุนราคาแกว่งตัวเหนือเส้นเฉลี่ยขึ้นได้ต่อ

แนวรับ : 13.9 +/-
แนวต้าน : 14.5 & 15 & 15.7

คำแนะนำ- ซื้อแก๊งกำไร และรับเพิ่มหากย่อมาแถว 13.9 โดยมีแนวรอบแบ่งขายทำกำไรอยู่แถว 15 และ 15.7 ขณะที่ใช้การถดถอยหลุด 13.6 เป็น stop loss



WHA ราคาพักตัวจาก ลงมาขอบล่างแถว 3.7 แล้วดีดตัวขึ้นมาแถว 4.02 ก่อนแกว่งตัวเกาะกลุ่มเส้นเฉลี่ย ล่าสุดดีดตัวผ่านเส้นกอด ด้วย Vol. เพิ่มขึ้น ด้าน MACD ยกตัวเหนือ Signal line กลับขึ้นแดนบวก สนับสนุนโอกาสที่ราคาจะแกว่งตัวเหนือเส้นเฉลี่ย เข้าหากรอบด้านบน

แนวรับ : 3.92 +/-
แนวต้าน : 4.08 & 4.2 & 4.4

คำแนะนำ- ซื้อแก๊งกำไร และรับเพิ่มหากย่อมาแถว 3.92 โดยมีแนวรอบแบ่งขายทำกำไรอยู่แถว 4.2 และ 4.4 ขณะที่ใช้การถดถอยหลุด 3.84 เป็น stop loss

** หุ่นแนะนำ ใน Stocks to monitor หมายถึง ให้ ซื้อ หรือ ขาย ส่วนแรก 50% ที่ราคาเปิด, สำหรับส่วนที่เหลืออีก 50% ให้กันไว้เพื่อเข้า ซื้อ หรือ ขาย เมื่อมาถึงเป้าหมายแนวรับหรือแนวต้านที่ให้ โดยเราจะติดตามหุ่นที่แนะนำไปอีก 3 วันทำการ ซึ่งติดตามได้ในรายงานวิเคราะห์หุ้นถัดไป **

Disclaimer: The information, statements, forecasts and projections contained herein, including any expression of opinion, are based upon sources believed to be reliable, but their accuracy completeness or correctness are not guaranteed. Expressions of opinion herein were arrived at after due and careful consideration. They were based upon the best information then known to us and in our opinion were fair and reasonable in the circumstances prevailing at the time. Expressions of opinion contained herein are subject to change without notice. Kasikorn Securities Public Company Limited may also be the issuer of structured notes on securities that are constituents of the SET50 index.



Recommendation Update

Stock picks (Follow-Up)

Stock	Cost	Last	Position
-	-	-	-

Stocks to monitor (Follow-Up)

Stock	Cost	Last	Position
BDMS*	29.75	30	ติดตามเป็นวันสุดท้าย โดยราคาแกว่งตัวอยู่ในกรอบที่ให้ ยังคงมุมมอง ถือสั้นขายทำกำไรแถว 31.25 และ 32.5 ในขณะที่ ปรับมาใช้การถดถอยหลุด 29 เป็น stop loss
FORTH*	42.5, 42 (42.25)	43.5	ติดตามเป็นวันสุดท้าย โดยนำได้แบ่งขายทำกำไรไปบ้าง ตอนข้ามผ่านเป้าแรก 44.25 ขึ้นมา สำหรับส่วนที่ยังเหลืออยู่ นำถือสั้นขายแถว 46.25 ในขณะที่ ปรับมาใช้การถดถอยหลุด 43 ปิดขายรักษากำไร
EPG*	9, 8.85 (8.92)	8.65	ราคาอ่อนแรงเกินคาด โดยหลุดแนวรับเพิ่ม 8.85 ลงมา และเกิดสัญญาณยอม stop loss ตอนราคาถดถอยหลุด 8.7 ระหว่างการซื้อขายเมื่อวานนี้
PTT	33.5, 32.75 (33.12)	33.25	ราคาย่อตัวมาแถวแนวรับเพิ่ม 32.75 คงใช้การถดถอยหลุด 32 เป็น stop loss แต่หากยังไม่ถดถอยหลุด แนวดังกล่าว นำมีแรงดีดตัวกลับ โดยปรับเป้ารอขายเป็นแถว 34.5 และ 36
GULF	54	54.5	ราคาแกว่งตัวอยู่ในกรอบที่ให้ นำถือสั้นแบ่งขายทำกำไรแถว 57 และ 59.5 โดยมีบริเวณ 53.25 เป็นแนวรอเข้ารับเพิ่ม ในขณะที่ ใช้การถดถอยหลุด 52.25 เป็น stop loss
TLI	14.2	14.1	ราคาแกว่งตัวอยู่ในกรอบที่ให้ นำถือสั้นแบ่งขายทำกำไรแถว 14.9 และ 15.5 โดยมีบริเวณ 13.9 เป็นแนวรอเข้ารับเพิ่ม ในขณะที่ ใช้การถดถอยหลุด 13.6 เป็น stop loss
KTB*	17.2	17.5	ราคาดีดตัวขึ้นมาบ้าง นำถือสั้นแบ่งขายทำกำไรแถว 17.8 และ 18.5 โดยมีบริเวณ 16.9 เป็นแนวรอรับเพิ่ม ในขณะที่ ใช้การถดถอยหลุด 16.7 เป็น stop loss
BLA*	31.25	31.5	ราคาแกว่งตัวอยู่ในกรอบที่ให้ นำถือสั้นแบ่งขายทำกำไรแถว 33 และ 34 โดยมีบริเวณ 30.25 เป็นแนวรอเข้ารับเพิ่ม ในขณะที่ ใช้การถดถอยหลุด 29.5 เป็น stop loss
CK*	22.5	22.5	ราคาแกว่งตัวอยู่ในกรอบที่ให้ นำถือสั้นแบ่งขายทำกำไรแถว 23.6 และ 24.6 โดยมีบริเวณ 22 เป็นแนวรอเข้ารับเพิ่ม ในขณะที่ ใช้การถดถอยหลุด 21.6 เป็น stop loss

จุดขาย และ แนว stop loss จะ update ให้วันต่อวัน โดยลูกค้าสามารถติดตามได้ในตาราง recommendation update โดยหุ้น Stocks to monitor จะติดตามให้อีก 3 วันทำการ หลังแนะนำ โดยกรอบในรายงานควรใช้ในช่วง 5 ทำการ หากไม่ถึงเป้า นำขายออกไปก่อน ส่วนตัวหุ้นที่เลือกเป็น Stock Picks จะติดตาม update ต่อเนื่อง จนกว่าจะให้ปิดสถานะขายทำกำไร หรือ ยอมตัดขาดทุน ชื่อหุ้นที่มีเครื่องหมาย * หมายถึง หุ้นที่เริ่มติดตาม หรือมีการเปลี่ยนแปลงมุมมอง หรือ แนวรับและแนวต้าน ต่างไปจากวันก่อนหน้า



Most Active Value

Stock	Support	Resistance	Recommend
EA (81.25)	80/78	82/83.5	ระดับชั่วโมง ราคาได้อ่อนแรงลงมาทำจุดต่ำที่บริเวณ 78 ก่อนแต่งตั้งวกกลับ แต่ด้าน MACD ให้น้ำหนักลบ ประเมิน แต่งตัวไม่ผ่าน 82 และเกิดการอ่อนแรงลงต่อ
SCB (100.5)	98.5/96	102/104.5	ระดับวัน ราคาได้อ่อนแรงลงตามแนวโน้มทางลบ แต่ด้าน MACD เริ่มยกตัวขึ้นเหนือ Signal line มีสิทธิ์ที่ราคาจะเกิดการแต่งตั้งขึ้นได้บ้าง เข้าหาระดับแนวต้าน
CPALL (65.5)	63.75/61.75	66.25/67.5	ระดับวัน ราคาได้อ่อนแรงลงหลุดฐานล่าง พร้อมกับ vol ที่เพิ่มสูงขึ้น ด้านสัญญาณของ MACD ให้น้ำหนักลบ เสี่ยงที่ราคาจะเกิดการฟักตัวลงต่อ
DELTA (970)	946/932	978/1000	ระดับชั่วโมง ราคาแกว่งตัวออกด้านข้างเหนือกลุ่มค่าเฉลี่ยที่เรียงตัวในเชิงบวก ด้าน MACD เริ่มยกตัวเข้าหา Signal line มีสิทธิ์ที่ราคาจะสามารถยกตัวขึ้นต่อ
ADVANC (210)	204/200	212/220	ระดับวัน ราคาได้ยกตัวเข้าทดสอบขอบบนของช่องขนานยกตัว ด้านสัญญาณของ MACD เริ่มอ่อนแรงลงเข้าหา Signal line เสี่ยงที่ราคาจะเกิดการฟักตัวลง

Most Active Value Hilight



Technical analyst: เปรมสุข ชลทานาวาณิชย์ premsuk.c@kasikornsecurities.com 02-796-0043
Technical analyst: ชาญเดช หลีหัตถ์รัตน์ chandeck.l@kasikornsecurities.com 02-796-0040

Disclaimer: The information, statements, forecasts and projections contained herein, including any expression of opinion, are based upon sources believed to be reliable, but their accuracy completeness or correctness are not guaranteed. Expressions of opinion herein were arrived at after due and careful consideration. They were based upon the best information then known to us and in our opinion were fair and reasonable in the circumstances prevailing at the time. Expressions of opinion contained herein are subject to change without notice. Kasikorn Securities Public Company Limited may also be the issuer of structured notes on securities that are constituents of the SET50 index.



Analyst Certification

The views expressed in this research report accurately reflect the personal views of the analyst(s) about the subject security(ies) and subject company(ies); and a part of the compensation of the research analyst(s) was, is, or will be, directly or indirectly, related to the specific recommendations or views expressed in the report.

Investment Ratings

Outperform: Expected total return of 10% or more within a 12-month period

Neutral: Expected total return between -10% and 10% within a 12-month period

Underperform: Expected total return of -10% or worse within a 12-month period

General Disclaimer

This document is prepared by Kasikorn Securities Public Company Limited ("KS"). This document has been prepared for individual clients of KS only and must not, either in whole or in part, be copied, photocopied or duplicated in any form or by any means or distributed to any other person. If you are not the intended recipient you must not use or disclose the information in this research in any way. If you received it in error, please immediately notify KS by return e-mail and delete the document. We do not guarantee the integrity of any e-mails or attached files and are not responsible for any changes made to them by any other person.

This document, including information, data, statements, forecasts, analysis and projections contained herein, including any expression of opinion, is based on public available information or information obtained from sources believed to be reliable, but KS does not make any representation or warranty on, assumes no responsibilities for nor guarantees the accuracy, completeness, correctness or timeliness of such information. KS accepts no obligation to correct or update the information or opinions in it. The statements or expressions of opinion herein were arrived at after due and careful consideration and they were based upon such information or sources then, and in our opinion are fair and reasonable in the circumstances prevailing at the time. The information or expressions of opinion contained herein are subject to change without notice.

Nothing in this document shall be construed as an offer or a solicitation of an offer to buy or sell any securities or products, or to engage in or refrain from engaging in any transaction. In preparing this document, KS did not take into account your specific investment objectives, financial situation or particular needs. This document is for your information only and is not to be taken in substitution for the exercise of your judgment. KS salespeople, traders and other professionals may provide oral or written market commentary or trading strategies to our clients that reflect opinions which are contrary to the opinions expressed in this document. Before making an investment decision on the basis of this document, you should obtain independent financial, legal or other advice and consider the appropriateness of investment in light of your particular investment needs, objectives and financial circumstances. There are risks involved in the investment in securities. KS accepts no liability whatsoever for any direct, indirect, consequential or other loss (including claim for loss of profit) arising from any use of or reliance upon this document and/or further communication given in relation to this document.

Any valuations, opinions, estimates, forecasts, projections, ratings or risk assessments herein constitute a judgment as of the date of this document, and there can be no assurance that future results or events will be consistent with any such valuations, opinions, estimates, forecasts, projections, ratings or risk assessments. Any valuations, opinions, estimates, forecasts, projections, ratings or risk assessments described in this document were based upon a number of estimates and assumptions and are inherently subject to significant uncertainties or contingencies. It can be expected that one or more of the estimates on which the valuations, opinions, estimates, forecasts, projections, ratings or risk assessments were based will not materialize or will vary significantly from actual results. Therefore, the inclusion of the valuations, opinions, estimates, forecasts, projections, ratings or risk assessments described herein is not to be relied upon as a representation and/or warranty by KS (i) that such valuations, opinions, estimates, forecasts, projections, ratings or risk assessments or their underlying assumptions will be achieved, or (ii) that there is an assurance that future results or events will be consistent with any such valuations, opinions, estimates, forecasts, projections, ratings or risk assessments stated therein.

KS along with its affiliates and/or persons associated with it may from time to time have interests in the securities mentioned in this document. KS and its associates, their directors and/or employees may have positions in, and may effect transactions in securities mentioned herein and may also perform or seek to perform broking, investment banking, advisory and other securities services for companies mentioned in this document.

Corporate Governance Report Disclaimer

The disclosure of the survey result of the Thai Institute of Directors Association ("IOD") regarding corporate governance is made pursuant to the policy of the Office of the Securities and Exchange Commission. The survey of the IOD is based on the information of companies listed on the Stock Exchange of Thailand and the Market of Alternative Investment disclosed to the public and able to be accessed by a general public investor at <http://www.thai-iod.com/en/publications-detail.asp?id=170>. The result, therefore, is from the perspective of a third party. It is not an evaluation of operation and is not based on inside information.

The survey result is as of the data appearing in the Corporate Governance Report of Thai Listed Companies. As a result, the survey result may be changed after that date. KS does not confirm nor certify the accuracy of such survey result.

Structured Notes and Derivative Warrants Disclaimer

KS may be the issuer of structured notes on these securities.

KS acts as market maker and issuer of Derivative Warrants ("DWs") on the underlying stocks listed below. Investors should carefully read the details of the DWs in the prospectus before making any investment decisions.

DWs Underlying Stocks: ADVANC, AMATA, AOT, AWC, BANPU, BBL, BDMS, BEM, BGRIM, BJC, CBG, CHG, CK, CKP, COM7, CPALL, CPF, CPN, CRC, DOHOME, DTAC, EA, GPSC, GULF, GUNKUL, HMPRO, INTUCH, IRPC, IVL, JMART, JMT, KCE, KKP, KTC, MINT, MTC, OR, OSP, PLANB, PRM, PTG, PTT, PTTEP, PTTGC, RBF, SAWAD, SCB, SCC, SCGP, SET50, SPRC, STA, STEC, STGT, TASCO, TISCO, TOP, TQM, TU, VGI, and WHA.

Disclaimer: The information, statements, forecasts and projections contained herein, including any expression of opinion, are based upon sources believed to be reliable, but their accuracy, completeness or correctness are not guaranteed. Expressions of opinion herein were arrived at after due and careful consideration. They were based upon the best information then known to us and in our opinion were fair and reasonable in the circumstances prevailing at the time. Expressions of opinion contained herein are subject to change without notice. Kasikorn Securities Public Company Limited may also be the issuer of structured notes on securities that are constituents of the SET50 index.