

SET INDEX

แกว่งตัวในรอบแคบ / รอตัวเลข GDP 4Q65 สหรัฐ



SET Index... แกว่งตัวในรอบแคบอิงทาง
 ลง หลังดัชนี PMI สหรัฐเพิ่มขึ้นแตะระดับ 50.2
 สูงสุดในรอบ 8 เดือน จากระดับ 46.8 ในเดือน
 ม.ค. ส่งผลให้มีความกังวลว่าเฟดจะยังคงปรับ
 ขึ้นอัตราดอกเบี้ยเป็นเวลานาน โดยตลาดยังรอ
 ตัวเลข GDP 4Q65 ประมาณการครั้งที่ 2 ของ
 สหรัฐคืบนี้ ด้าน Fund Flow ตลาดยังมีความ
 เสี่ยงขายสุทธิจากนักลงทุนต่างชาติ โดย Dollar
 ยังคงแนวโน้มแข็งค่า และ 10Yr. Bond Yield
 แกว่งตัวแนวโน้มขาขึ้น ปัจจัยในประเทศ
 ติดตามการประกาศงบ 4Q และการประกาศ
 จ่ายปันผล

แนวรับ	1660	1650
แนวต้าน	1670	1680

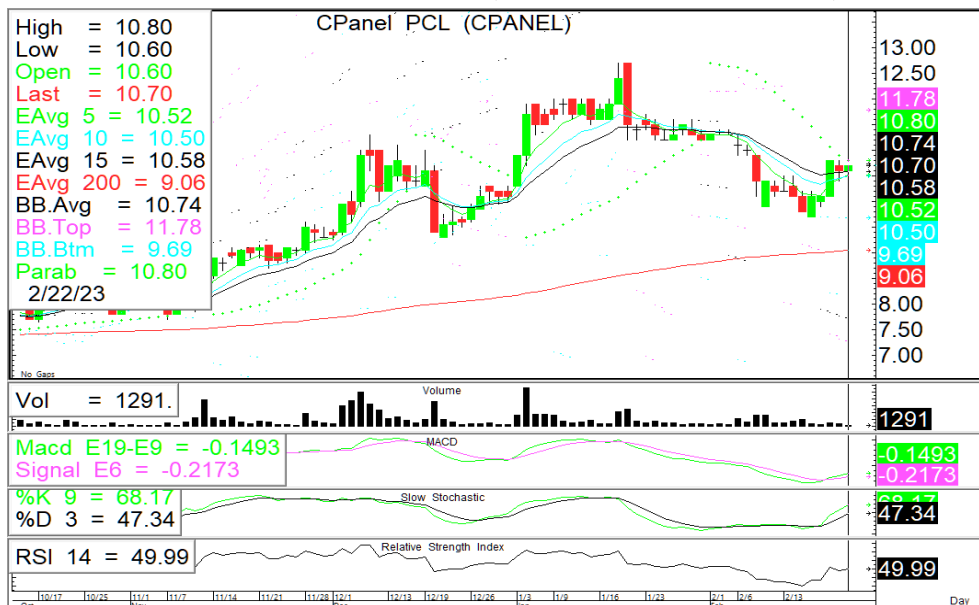
กลยุทธ์การลงทุน... ดัชนีแกว่งตัวออก
 ด้านข้างในรอบแคบ ระหว่างวันย่อตัวลงให้
 เน้นยืนที่แนวรับ 1660/1650 ไม่ควรต่ำกว่า
 แนวต้าน 1670/1680

ASL Picks

CPANEL – WICE

CPANEL 10.70 (+0.10, +0.94%)

WICE 10.90 (+0.40, +3.81%)



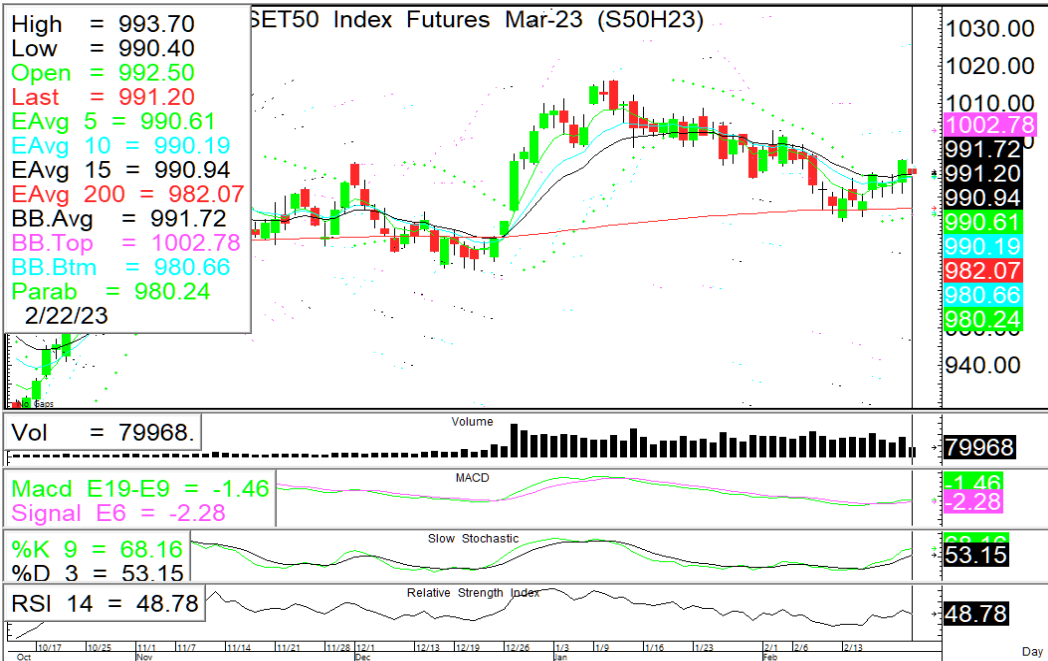
ราคาเปิดยืนที่แนวรับ EMA10วัน 10.60 มั่นคง ปรับตัวขึ้นมีแนว
 ด้านที่ 11.00/11.40 หนุนด้วย RSI + Slow sto. ที่ชี้ขึ้น

เรียงตัวขึ้นต่อเนื่อง มีโอกาสทดสอบแนวต้าน V-shape
 11.20/11.70 หนุนด้วย RSI ชี้ขึ้น + Slow sto. ตัดขึ้น

แนวรับ	แนวต้าน	ตัดขาดทุน	แนวรับ	แนวต้าน	ตัดขาดทุน
10.60	10.40	11.00	11.40	10.40	
10.70	10.50	11.20	11.70	10.50	

S50H23

Trading ในกรอบ 985-995



ภาพทางเทคนิค ราคาแกว่งตัวออกด้านข้างในกรอบแคบ ระหว่างวันให้เน้นยืนที่แนวรับ 985/980 ไม่ควรต่ำกว่า แนวต้าน 995/1000

กลยุทธ์: Trading ในกรอบ 985-995 (ลงมาที่โซนแนวรับไม่ต่ำกว่าให้เปิด Long แล้วไปทำกำไรที่แนวต้าน)

แนวรับ		แนวต้าน		กรอบพิจารณา
985	980	995	1000	985-995

GOH23

Trading ในกรอบ 1840-1865



ภาพทางเทคนิค ราคาแกว่งตัวออกด้านข้าง ในแนวโน้มขาลง ระหว่างวันให้เน้นยืนที่แนวรับ 1840/1830 แนวต้าน 1865/1877

กลยุทธ์: Trading ในกรอบ 1840-1865

แนวรับ		แนวต้าน		กรอบพิจารณา
1840	1830	1865	1877	1840-1865

ASL Research Team

ธวัชชัย อิศวรไชย ปณณวิชย์ ฤทธาสิริพันธ์ ชุตินธร วิกุลศุภภัก ภัทรดนัย จตุรพร
 เลขทะเบียน 000710 เลขทะเบียน 101198 เลขทะเบียน 095151 ผู้ช่วยนักวิเคราะห์
 +662 5081567 Ext 3516 +662 5081567 Ext 3217