



Globlex Group

22 February 2023

# AFTERNOON CALL ACTION NOTES

By Globlex Research Department

## ดัชนี SET ปิดภาคเช้า

Close	1,663.67	Value	31,062 ลบ.
Change	-4.96	%Change	-0.30%

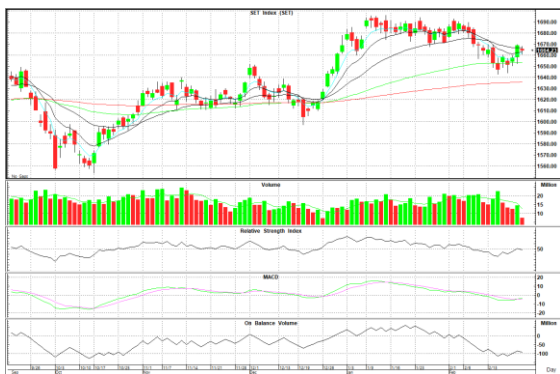
### สรุปภาวะตลาดภาคเช้า

ตลาดหุ้นในภาคเช้า ดัชนีเคลื่อนไหว ในแดนลบ ตลอดช่วง การซื้อ-ขาย ตามทิศทางเดียวกับตลาดหุ้นสหรัฐที่ปรับตัวลง สาเหตุจาก ข้อมูลตัวเลขเศรษฐกิจที่แข็งแกร่งของสหรัฐ จะทำให้เฟดต้องปรับขึ้นดอกเบี้ยเป็นเวลานาน ส่งผลให้ดัชนี SET Index ปิดตลาดที่ 1,663.67 จุด -4.96 จุด -0.30% มูลค่าการซื้อขาย 31,062 ลบ.

### แนวโน้มภาคบ่าย

ดัชนีพื้นฐานโดยไม่หลุดแนวรับ 1,660 จุดซึ่งเป็นแนวรับสำคัญ โดยได้แรงหนุนจากข่าวการเลือกตั้งในปีนี้อย่างไรก็ตาม Fund Flow ที่ยังไหลออกและเงินบาทที่อ่อนค่าเป็นปัจจัยกดดันต่อดัชนี

แนวรับ 1,660 แนวต้าน 1,670



## Technical Insight

CRC รับ 44.50 บาท / ต้าน 46.50-48.00 บาท / Cut loss 44.00 บาท

ราคาปิด 45.25 บาท

กลับมาขึ้นเหนือเส้นค่าเฉลี่ยทุกระดับ โดยมี Volume เข้าวันแรก และ MACD เฟ็งพลิกตัด Signal Line หากผ่านต้านแรกที่ 46.50 บาท ลุ้นทดสอบ High ที่ 48.00 บาท

SHR รับ 4.46 บาท / ต้าน 4.62-4.80 บาท / Cut loss 4.42 บาท

ราคาปิด 4.52 บาท

ราคาอยู่ในทิศทางขาขึ้น พร้อม Volume สนับสนุน และ Slow Sto. ส่งสัญญาณซื้อหนุน หากผ่าน High เดิมที่ 4.62 บาท จะมีต้านถัดไป 4.80 บาท

### ข่าวสำคัญช่วงเช้า

- READY เปิดเทรดวันแรก 10.70 บาท เนื้อจอง 46.58%
- SFT เสริมแกร่งฐานผลิตคืนรายได้ปี 66 ทะลุพันลบ.ลุยพิมพ์ผลการรองรับออเดอร์แน่น
- AP เดินแผนดูดเงินหน้าเปิด 58 โครงการใหม่กว่า 7.7 หมื่นล้านหลังผลงานปี 65 ที่อุปฟอร์ม
- PR9 จัดหนักลดตลาดต่างชาติหลังสัญญาณตีหนุนงบปี 65 นิวไฮกำไรพุ่งทะลุ 120%
- DMT กำไรปี 65 โตสนั่น 93% เปิดเมือง-ต่างชาติคัมแบค เป้ารายได้ปีนี้พุ่งทะลุ 30%
- กบน.เพิ่มค่าการตลาดดีเซลอีก 40 สต.พร้อมลดราคาขายปลีกรอบสองเหลือ 34 บ.
- UBE กลยุทธ์หลักปี 66 เพิ่มสินค้าใหม่-ปรับขนาดบรรจุภัณฑ์-ขยายช่องทางขายต้นรายได้โต 10%

ที่มา : สำนักข่าวอินโฟเควสท์

นักวิเคราะห์ 02-6725999  
 วิลาสินี บุญมาสูงทรง ext.5937  
 วิษเรนทร์ จงยรรยง ext.5936  
 ณัฐวุฒิ วงศ์เยาวรักษ์ ext.5805  
 สลักบุญ วงศ์อัครเดช ext.7287

ผู้ช่วยนักวิเคราะห์  
 ปณชัย กฤตธนชัย

Disclaimer : ข้อมูลในรายงานนี้เป็นข้อมูลที่มีการเปิดเผยต่อสาธารณะซึ่งนักลงทุนสามารถเข้าถึงได้โดยทั่วไป และเป็นข้อมูลที่เชื่อว่าน่าเชื่อถือได้ ความคิดเห็นที่ปรากฏอยู่ในรายงานนี้เป็นเพียงการนำเสนอในมุมมองของบริษัทและเป็นความคิดเห็น ณ วันที่ที่ปรากฏในรายงานเท่านั้น ซึ่งอาจเปลี่ยนแปลงได้ภายหลังวันดังกล่าว โดยบริษัทไม่จำเป็นต้องแจ้งให้สาธารณชนหรือนักลงทุนทราบ รายงานนี้จัดทำขึ้นเพื่อเผยแพร่ข้อมูลให้แก่ผู้ลงทุนเท่านั้น บริษัทไม่รับผิดชอบต่อการนำข้อมูลหรือความคิดเห็นใดๆไปใช้ในธุรกรรม ดังนั้นนักลงทุนควรใช้ดุลพินิจในการพิจารณาตัดสินใจก่อนการลงทุน นอกจากนี้ บริษัทหรือ บริษัทในกลุ่มของบริษัทอาจมีส่วนเกี่ยวข้องหรือผลประโยชน์ใดๆกับบริษัทใดๆที่ถูกกล่าวถึงในรายงานนี้ก็ได้