



Globlex Group

22-Feb-2023

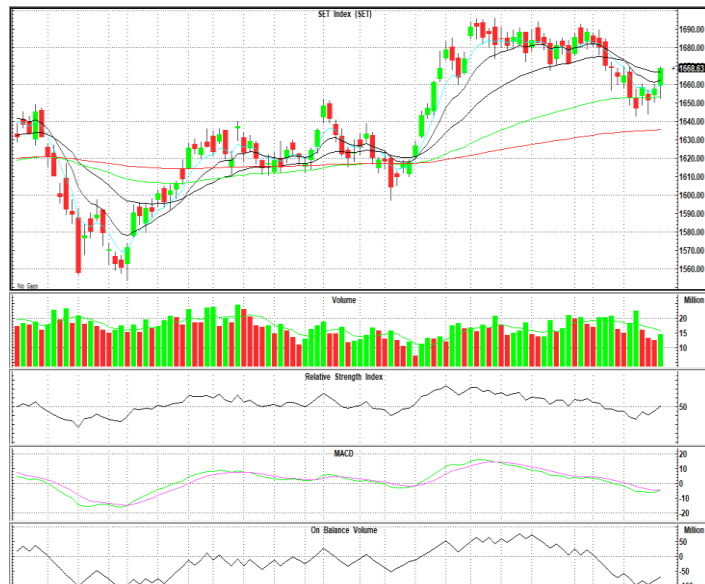
# TECHNICAL INSIGHT

By Globlex Research Department

SET	Value	แนวรับ	แนวต้าน
1668.63 (+10.94)	66041mB	1661 / 1655	1676 / 1683

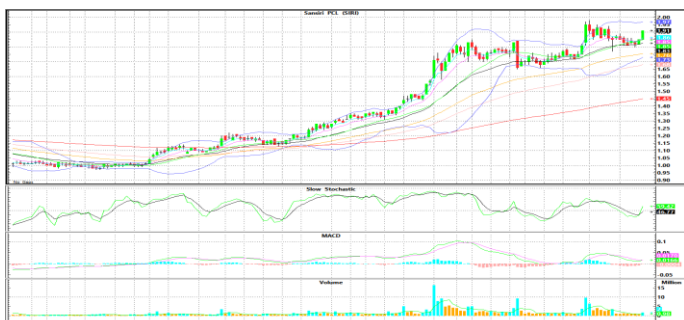
ดัชนีติดตัวกลับขึ้นมาสร้างรูปแบบกลับตัว U Shape โดยได้แรงหนุนจากการจัดเลือกตั้งภายในปีนี้ นอกจากนี้ค่าสัญญาณ MACD และ RSI ที่กลับมาปรับตัวขึ้นและวอลุ่มที่เพิ่มขึ้นเป็นตัวสนับสนุนการรีบาวด์ต่อเนื่อง

คำแนะนำ ให้ซื้อที่แนวรับ 1,655-1,661 จุดหลังผ่านแนวต้าน 1,665 จุดขึ้นมา

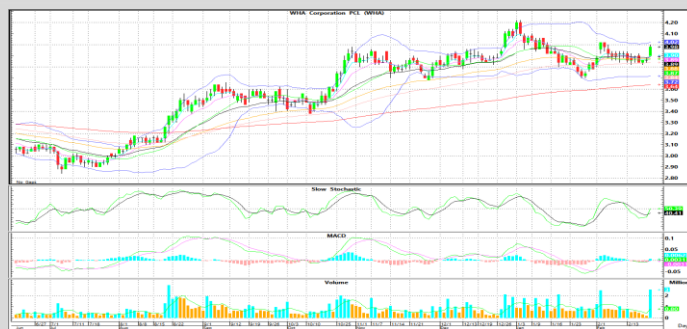


## หุ้นแนะนำทางเทคนิค

SIRI				WHA			
ราคาปิด	แนวรับ	แนวต้าน	Cut loss	ราคาปิด	แนวรับ	แนวต้าน	Cut loss
1.92	1.86	1.98-2.10	1.82	4.00	3.90	4.10-4.22	3.84



กลับมาขึ้นเหนือเส้นค่าเฉลี่ยทุกระดับ โดยมี Volume เข้าวันแรก และ Slow Sto. เพิ่งพลิกตัวส่งสัญญาณซื้อ หากผ่าน High เดิมที่ 1.98 บาท จะมีต้านถัดไป 2.10 บาท



ติดตัวทำแท่งเขียวยาว โดยมีปริมาณการซื้อขายเพิ่มขึ้นอย่างมีนัยสำคัญ และ Slow Sto.+MACD ส่งสัญญาณบวก หากผ่าน 4.10 บาท ลุ้นทดสอบ High เดิมที่ 4.22 บาท

Technical Analyst ณัฐวุฒิ วงศ์เขยารักษ์  
 Assistant Technical Analyst วัชรินทร์ จงยรรยง  
 Assistant Technical Analyst สลักบุญ วงศ์อัครเดช  
 โทร.02-672-5999 EXT.5936

Disclaimer : ข้อมูลในรายงานนี้เป็นข้อมูลที่มีการเปิดเผยต่อสาธารณะซึ่งนักลงทุนสามารถเข้าถึงได้โดยทั่วไป และเป็นข้อมูลที่เชื่อว่าเชื่อถือได้ ความคิดเห็นที่ปรากฏอยู่ในรายงานนี้เป็นเพียงการนำเสนอในมุมมองของบริษัทและเป็นความคิดเห็น ณ วันที่ที่ปรากฏในรายงานเท่านั้น ซึ่งอาจเปลี่ยนแปลงได้ภายหลังดังกล่าว โดยบริษัทไม่จำเป็นต้องแจ้งให้สาธารณชนหรือนักลงทุนทราบ รายงานนี้จัดทำขึ้นเพื่อเผยแพร่ข้อมูลให้แก่กลุ่มงานเท่านั้น บริษัทไม่รับผิดชอบต่อการนำข้อมูลหรือความคิดเห็นใดๆไปใช้ในทุกระณ ด้บนักลงทุนจึงควรใช้ดุลพินิจในการพิจารณาตัดสินใจก่อนการลงทุน นอกจากนี้ บริษัท หรือ บริษัทในกลุ่มของบริษัทอาจมีส่วนเกี่ยวข้องหรือผลประโยชน์กับบริษัทใดๆที่กล่าวถึงในรายงานนี้ก็ได้