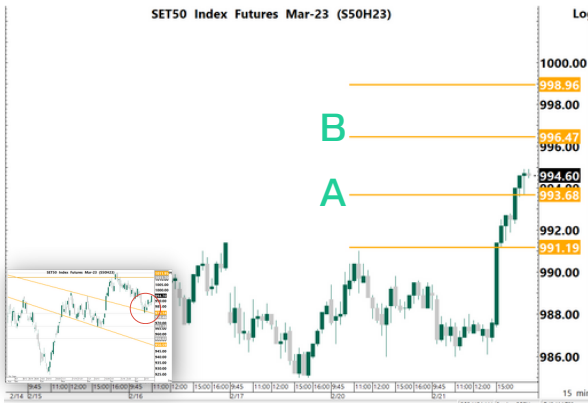


SET50 FUTURE

22 February 2023



	Volume		
	21-Feb-23	Institution	Foreign
Long	36,861	66,223	105,395
Short	35,990	61,661	110,828
Net	871	4,562	-5,433
Accumulated Net 1W	-1,361	25,991	-24,630
Accumulated Net 1M	893	-86,957	86,064

Product S50H23

Support A 993.70
991.20

Resistance 999.00
B 996.50

Basis -3.1

Technical view

แนวโน้ม ขาขึ้นระวังการย่อพักตัว

คำแนะนำ Action

- กรณีมองขึ้น (ให้นำหนักใน Action นี้) ถ้ามี Position ให้ Let's Profit Run / ถ้าหากยังไม่มี Position รอราคาย่อพักตัว แล้วเปิด Long เมื่อมีสัญญาณกลับตัวขึ้น ใช้ low ของแท่งกลับตัวเป็น จุด Stop Loss / แอร์รับ A เป็นจุดเปิด Long แล้วใช้จุดดัง กล่าวเป็นจุด Stop Loss / Long เมื่อ ราคา Breakout แนวต้าน B แล้วใช้จุด A หรือ B เป็นจุด Stop Loss
- กรณีมองลง แนะนำให้หาจังหวะเปิด Short เมื่อมีสัญญาณกลับตัวลง แล้วใช้ราคา High เป็นจุดอ้างอิง Stop Loss / รอราคา Breakout แอร์รับ A โดยใช้จุด A เป็นจุด Stop Loss

Note *, ** (อ่านเพิ่มเติมการ Take Profit ใน Appendix TFEX)

Fundamental view

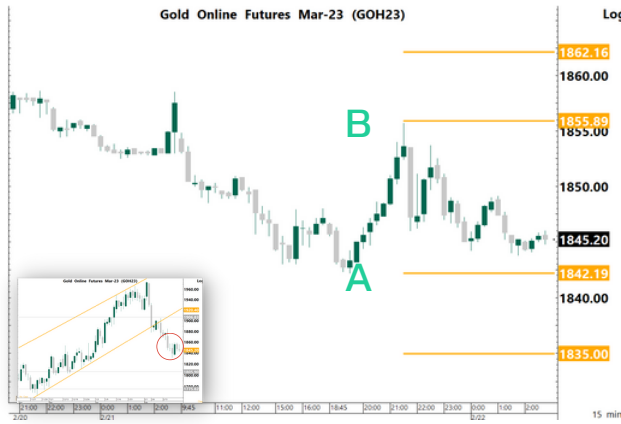
วันนี้คาด SET50 Index Sideway Up วันนี้ไม่มีปัจจัยให้ติดตาม เมื่อคืนสหรัฐฯรายงานดัชนีผู้จัดการฝ่ายจัดซื้อเบื้องต้นสำหรับภาคบริการที่ 50.5 สูงกว่าตลาดประเมินที่ 47.3 และภาคผลิตที่ 47.8 สูงกว่าตลาดประเมินไว้ที่ 47.4 อย่างไรก็ตามยอดขายบ้านมือสองออกมาที่ 4 ล้าน หลังคาเรือนสวนทางกับที่ตลาดประเมินไว้ที่ 4.09 ล้านหลังคาเรือน แต่ถึงกระนั้นพบว่า US Bond Yield ทั้งช่วงอายุ 2, 10 ปี ปรับขึ้นโดดเด่น พร้อมกับ CME FED WATCH เริ่มให้นำหนักมากขึ้นที่ FED จะปรับขึ้นดอกเบี้ย 0.5% ในการประชุมสิ้นเดือน มี.ค. ส่วนในประเทศไทย SET50 INDEX ปรับขึ้นเด่นช่วงบ่ายหลังจากนายกชกลลงว่าจะยุบสภาช่วงเดือน มี.ค. หากนายกชตัดสินใจยุบสภาในช่วงเดือน มี.ค. ตามกฎหมายว่าไว้ว่าต้องจัดการเลือกตั้งภายใน 45 วันหรือช้าสุดไม่เกิน 60 วัน แต่ทั้งนี้ Timeline การเลือกตั้งยังคงไว้ช่วงเวลาเดิมที่พ.ค. เพราะหากนายกชไม่ยุบสภาจะสามารถดำรงตำแหน่งได้เพียงสิ้นเดือน มี.ค. เท่านั้น ส่วนต่างชาติเมื่อวานที่ผ่านมาเปิด Long TFEX 4,500 สัญญา แต่ OI ปรับตัวลดลง 1,000 สัญญา ในระยะถัดไปการเลือกตั้งของไทยจะเป็นปัจจัยหนุนตลาดหุ้น

	OI				OI change (contract)			Expire
	21-Feb-23	1D	1W	1M	1D	1W	1M	
S50G23	136	135	130	93	1	6	43	27-Feb-23
S50H23	535,724	534,049	542,180	581,071	1,675	-6,456	-45,347	30-Mar-23
S50J23	136	149	147	0	-13	-11	136	27-Apr-23
S50M23	59,207	60,221	58,306	40,915	-1,014	901	18,292	29-Jun-23
S50U23	22,439	23,911	24,692	20,264	-1,472	-2,253	2,175	28-Sep-23
S50Z23	12,938	13,179	13,171	8,772	-241	-233	4,166	28-Dec-23

* การลงทุนมีความเสี่ยง ผู้ลงทุนควรศึกษาข้อมูลให้รอบคอบก่อนตัดสินใจลงทุน

GOLD FUTURE

22 February 2023



Volume			
21-Feb-23	Institution	Foreign	Retail
Long	2,377	11,086	11,199
Short	2,555	12,171	9,936
Net	-178	-1,085	1,263
Accumulated Net 1W	598	-750	152
Accumulated Net 1M	-2,529	-27,733	30,262

Product

GOH23

Support

A 1,845.20
1,835.00

Resistance

1,862.20
B 1,855.90

Basis

8.9

Technical view

แนวโน้ม ขาขึ้นระวังการย่อพักตัว

คำแนะนำ Action

- กรณีมองขึ้น (ให้นำหนักใน Action นี้) ถ้ามี Position ให้ Let's Profit Run / ถ้าหากยังไม่มี Position รอราคาย่อพักตัวแล้วเปิด Long เมื่อมีสัญญาณกลับตัวขึ้น ใช้ low ของแท่งกลับตัวเป็น จุด Stop Loss / แวรับ A เป็นจุดเปิด Long แล้วใช้จุดตั้ง กล่าวเป็นจุด Stop Loss / Long เมื่อ ราคา Breakout แนวต้าน B แล้วใช้จุด A หรือ B เป็นจุด Stop Loss
- กรณีมองลง แนะนำให้หาจังหวะเปิด Short เมื่อมีสัญญาณกลับตัวลง แล้วใช้ราคา High เป็นจุดอ้างอิง Stop Loss / รอราคา Breakout แนวรับ A โดยใช้จุด A เป็นจุด Stop Loss

Note *, ** (อ่านเพิ่มเติมการ Take Profit ใน Appendix TFEX)

Fundamental view

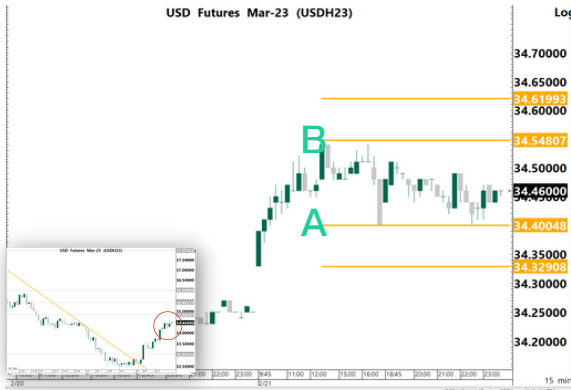
วันนี้คาด ทองคำ Sideway ติดตาม ตัวเลขผลสำรวจภาคธุรกิจของประเทศเยอรมัน คาด 91.1 หากมากกว่าคาด กดดัน Dollar Index หนุนทองคำ ส่วนเมื่อคืนที่ผ่านมา ตัวเลข PMI ยุโรป ออกมามีทั้งดีกว่าคาดและแย่กว่าคาด ส่วนของอังกฤษ ภาคการผลิต ออกมา 49.2 มากกว่าคาดที่ 47.5, ภาคบริการ ออกมา 53.3 มากกว่าคาด 49.2 ส่วนของสหรัฐ ภาคบริการ ออกมา 50.5 มากกว่าคาด 47.3, ภาคการผลิต ออกมา 47.8 มากกว่าคาด 47.4 สร้างความผันผวนระหว่างวัน แต่ตลาดให้น้ำหนักกับตัวเลขเศรษฐกิจของสหรัฐมากกว่า สังเกตได้จาก Dollar Index ที่ปรับตัวขึ้น กดดันทองคำ ในเชิงปัจจัยพื้นฐานในสัปดาห์ที่ผ่านมา Read Demand จากจีนและฝั่งอินเดียปรับตัวขึ้น จากเทศกาลแต่งงานในฝั่งของอินเดีย ตามปัจจัยฤดูกาล, ETF ยังมีแรงขายต่อเนื่อง US Bond Yield 10 Yrs และ Dollar Index แข็งค่าขึ้น

	OI				OI change (contract)			Expire
	21-Feb-23	1D	1W	1M	1D	1W	1M	
GF10G23	2,470	2,526	3,446	4,408	-56	-976	-1,938	27-Feb-23
GF10J23	7,760	6,700	4,891	4,175	1,060	2,869	3,585	27-Apr-23
GF10M23	5,051	4,225	3,330	2,049	826	1,721	3,002	29-Jun-23
GFG23	185	175	177	226	10	8	-41	27-Feb-23
GFJ23	176	169	174	178	7	2	-2	27-Apr-23
GFM23	124	117	106	62	7	18	62	29-Jun-23
GOH23	22,234	21,500	24,445	26,777	734	-2,211	-4,543	30-Mar-23
GOM23	9,600	9,169	8,270	4,833	431	1,330	4,767	29-Jun-23
SVFH23	1,190	1,180	1,067	1,735	10	123	-545	30-Mar-23
SVFM23	614	616	821	383	-2	-207	231	29-Jun-23

* การลงทุนมีความเสี่ยง ผู้ลงทุนควรศึกษาข้อมูลให้รอบคอบก่อนตัดสินใจลงทุน

USDTHB FUTURE

22 February 2023



Volume			
21-Feb-23	Institution	Foreign	Retail
Long	26,985	100	20,976
Short	10,851	200	37,010
Net	16,134	-100	-16,034
Accumulated Net 1W	81,863	75	-81,938
Accumulated Net 1M	107,441	403	-107,844

Product	USDH23	Support	A 34.40 34.33	Resistance	33.62 B 33.55	Basis	-0.19
----------------	--------	----------------	------------------	-------------------	------------------	--------------	-------

Technical view

แนวโน้ม **ริบาวด์ในขาลง**

คำแนะนำ

- กรณีมองขึ้น รอราคา Breakout แนวต้าน B ใช้เป็นจุด เปิด Long และใช้จุด B เป็น Stop Loss / รอราคาย่อพักตัว แล้วเปิด Long เมื่อมีสัญญาณกลับตัวขึ้น แล้วใช้ราคา Low เป็นจุดอ้างอิง Stop Loss
- กรณีมองลง (ให้น้ำหนักใน Action นี้) ถ้ามี Position ให้ Let's Profit Run / ถ้าไม่มี Position แนะนำให้รอราคา Breakout แนวรับ A โดยใช้จุด A หรือ B เป็นจุด Stop Loss / เปิด Short เมื่อมีสัญญาณกลับตัวลง แล้วใช้ราคา High เป็นจุดอ้างอิง stop Loss

Note *, ** (อ่านเพิ่มเติมการ Take Profit ใน Appendix TFEX)

Fundamental view

วันนี้ค่า USDTHB Sideway Up ตัวเลขผลสำรวจภาคธุรกิจของประเทศเยอรมัน คาด 91.1 หากมากกว่าคาด กดดัน Dollar Index หนุนค่าเงินบาทให้แข็งค่า ส่วนเมื่อคืนที่ผ่านมา ตัวเลข PMI ยุโรป ออกมามีทั้งดีกว่าคาดและแย่กว่าคาด ส่วนของอังกฤษ ภาคการผลิต ออกมา 49.2 มากกว่าคาดที่ 47.5, ภาคบริการ ออกมา 53.3 มากกว่าคาด 49.2 ส่วนของสหรัฐ ภาคบริการ ออกมา 50.5 มากกว่าคาด 47.3, ภาคการผลิต ออกมา 47.8 มากกว่าคาด 47.4 สร้างความผันผวนระหว่างวัน แต่ตลาดให้น้ำหนักกับตัวเลขเศรษฐกิจของสหรัฐมากกว่า สังเกตได้จาก Dollar Index ที่ปรับตัวขึ้น กดดันทองคำ กดดันค่าเงินบาทให้อ่อนค่า ติดตามการขายหุ้น, Short TFEX, ขาย Bond เป็นปัจจัยกดดันค่าเงินบาทให้อ่อนค่าในระยะนี้

	OI				OI change (contract)			Expire
	21-Feb-23	1D	1W	1M	1D	1W	1M	
USDG23	24,147	24,948	29,302	25,636	-801	-5,155	-1,489	27-Feb-23
USDH23	79,408	76,136	124,832	154,100	3,272	-45,424	-74,692	30-Mar-23
USDJ23	4,593	4,587	1,160	0	6	3,433	4,593	27-Apr-23
USDM23	37,134	36,350	35,927	31,083	784	1,207	6,051	29-Jun-23

* การลงทุนมีความเสี่ยง ผู้ลงทุนควรศึกษาข้อมูลให้รอบคอบก่อนตัดสินใจลงทุน

Date	Time	Currency	Impact	Detail	Actual	Forecast	Previous
Mon Feb 20							
Tue Feb 21	3:15pm	EUR	Very Important	French Flash Manufacturing PMI	47.9	51.0	50.5
		EUR	Very Important	French Flash Services PMI	52.8	49.7	49.4
	3:30pm	EUR	Very Important	German Flash Manufacturing PMI	46.5	48.0	47.3
		EUR	Very Important	German Flash Services PMI	51.3	51.0	50.7
	4:30pm	GBP	Very Important	Flash Manufacturing PMI	49.2	47.5	47.0
		GBP	Very Important	Flash Services PMI	53.3	49.2	48.7
	5:00pm	EUR	Very Important	German ZEW Economic Sentiment	28.1	22.8	16.9
	9:45pm	USD	Very Important	Flash Services PMI	50.5	47.3	46.8
		USD	Very Important	Flash Manufacturing PMI	47.8	47.4	46.9
	10:00pm	USD	Very Important	Existing Home Sales	4.00M	4.09M	4.02M
Wed Feb 22	4:00pm	EUR	Very Important	German ifo Business Climate		91.1	90.2
	Day 1	All	Very Important	G20 Meetings			
Thu Feb 23	2:00am	USD	Very Important	FOMC Meeting Minutes			
	8:30pm	USD	Very Important	Prelim GDP q/q		2.9%	2.9%
		USD	Very Important	Unemployment Claims		200K	194K
	Day 2	All	Very Important	G20 Meetings			
Fri Feb 24	Tentative	JPY	Very Important	BOJ Gov-Designate Ueda Speaks			
	8:30pm	USD	Very Important	Core PCE Price Index m/m		0.4%	0.3%
	10:00pm	USD	Very Important	New Home Sales		620K	616K
		USD	Very Important	Revised UoM Consumer Sentiment		66.4	66.4
	Day 3	All	Very Important	G20 Meetings			

the most important

very important

Source: www.forexfactory.com, Bloomberg

* = หากไม่ Take Profit เมื่อถึงบริเวณแนวรับต้านถัดไป แนะนำให้ใช้ Trailing Stop กำกับการบริหารจัดการความเสี่ยง เช่น ขยับจุด Stop Loss หลังจากที่ราคาวิ่งขึ้นไปจนได้กำไร 2-3 เท่าของความเสี่ยง (2R-3R)

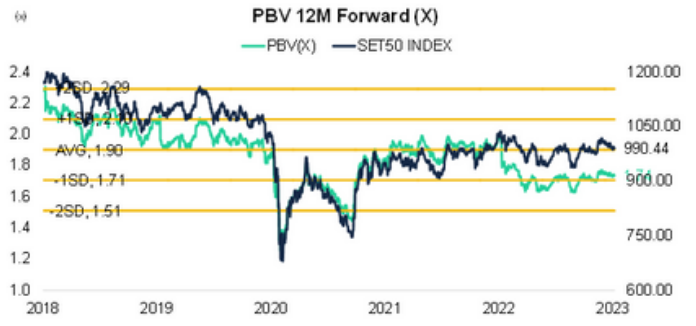
** = Trend Following ระยะสั้น แนะนำ EMA10 ที่ Timeframe 60, EMA40 ที่ Timeframe 15

Appendix SET50

22 February 2023



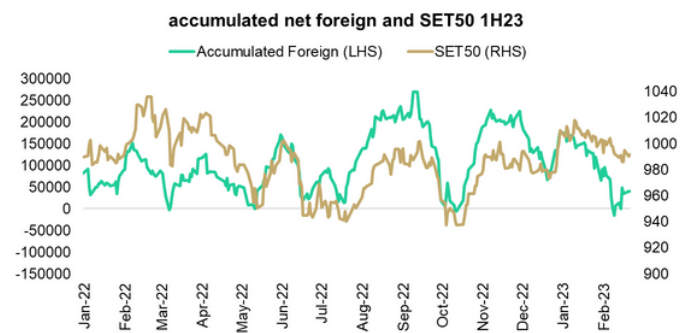
Source: Bloomberg



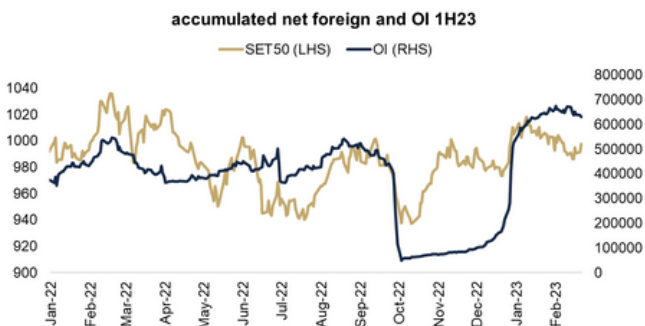
Source: Bloomberg



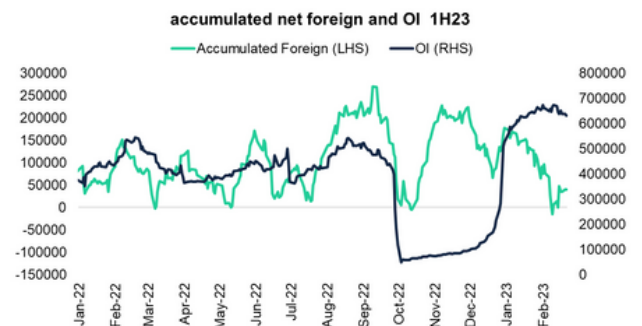
Source: Bloomberg



Source: Aspen



Source: Aspen

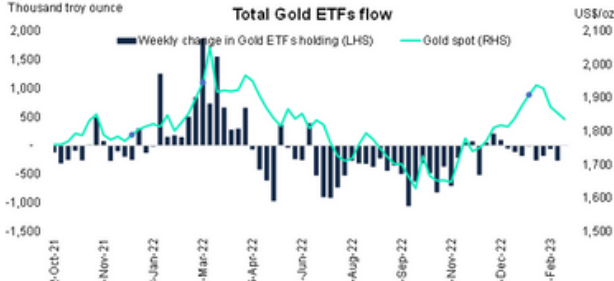


Source: Aspen

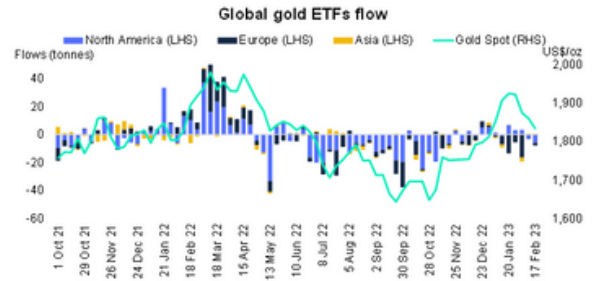
* การลงทุนมีความเสี่ยง ผู้ลงทุนควรศึกษาข้อมูลให้รอบคอบก่อนตัดสินใจลงทุน

Appendix Gold

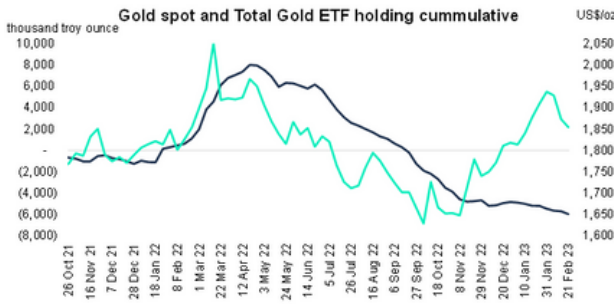
22 February 2023



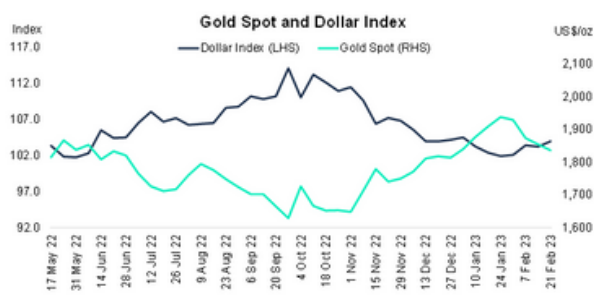
Source: Bloomberg



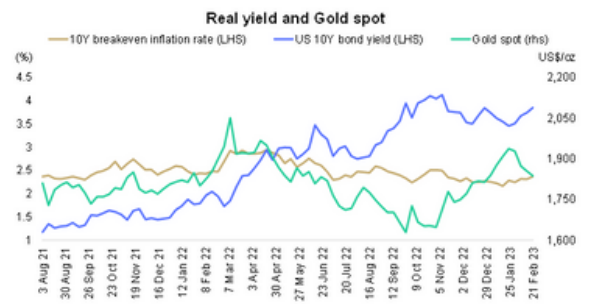
Source: World Gold Council



Source: Bloomberg



Source: Bloomberg



Source: Bloomberg

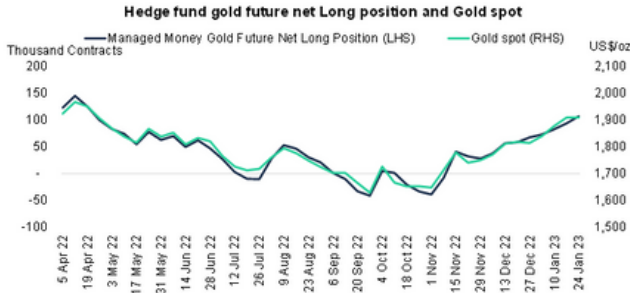


Source: Bloomberg

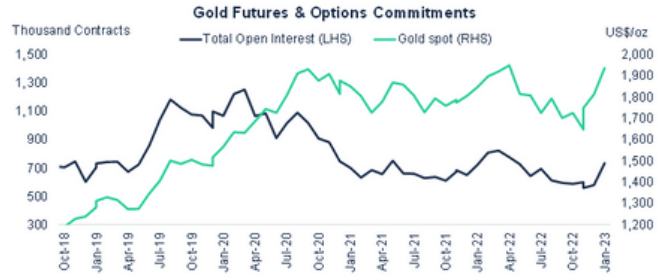
* การลงทุนมีความเสี่ยง ผู้ลงทุนควรศึกษาข้อมูลให้รอบคอบก่อนตัดสินใจลงทุน

Appendix Gold

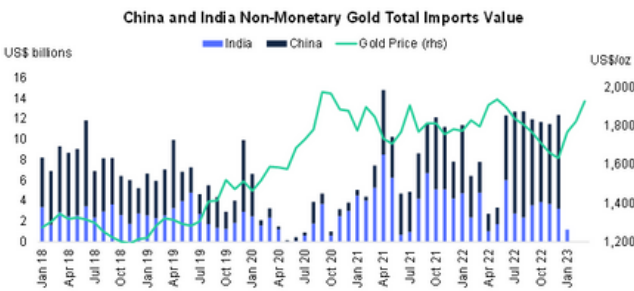
22 February 2023



Source: Bloomberg



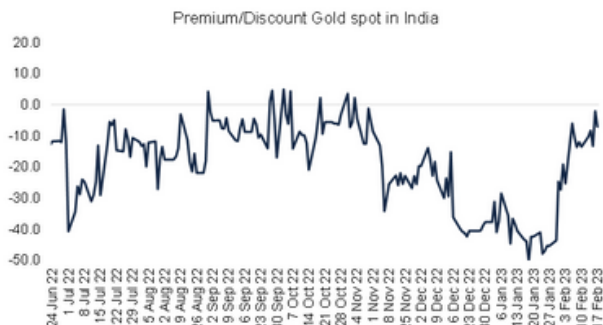
Source: Bloomberg



Source: Bloomberg



Source: World Gold Council



Source: World Gold Council

* การลงทุนมีความเสี่ยง ผู้ลงทุนควรศึกษาข้อมูลให้รอบคอบก่อนตัดสินใจลงทุน