



## Market Timing

22 March 2023

Stock picks : -

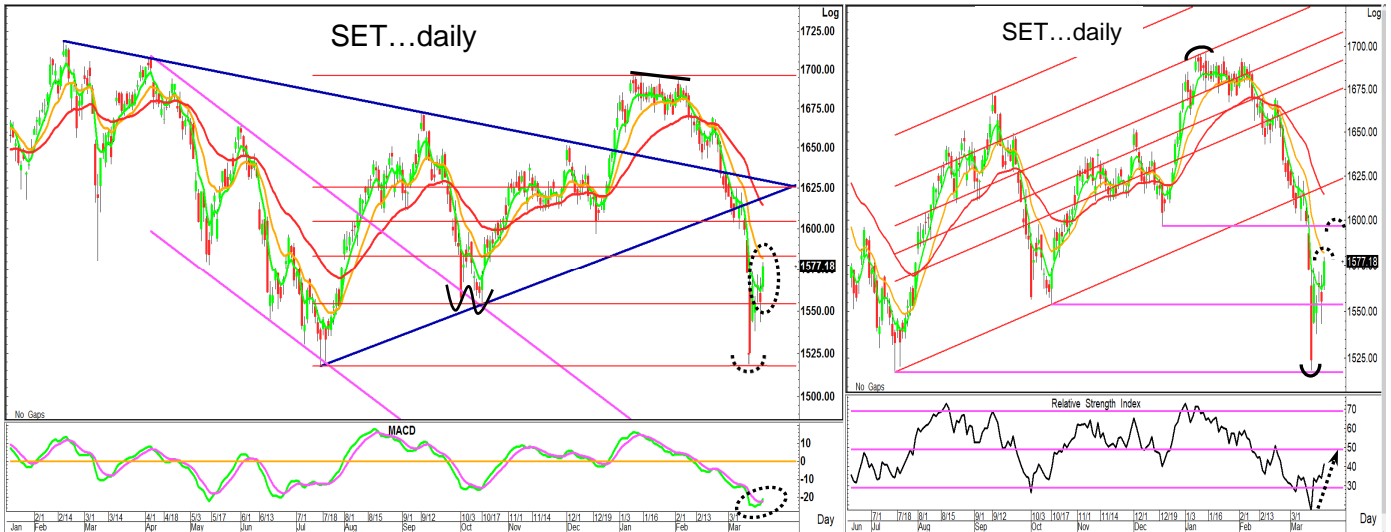
Stocks to monitor : INTUCH, GULF, PTG

Support: 1565-1570, 1555, 1535

Resistance: 1585, 1600, 1620

Technical analyst  
เปรมสุข ชลพานิชย์  
Technical analyst  
ชาญเดช หลีศรีรัตน์

## ดีดตัวแรงขึ้นปิดเหนือเส้นค่าเฉลี่ย 5 วัน



SET ปรับตัวขึ้นแรง โดยทำจุดต่ำสุดของวันอยู่ที่ 1561.65(+6.20) และเดินทางขึ้นทำจุดสูงสุดของวันอยู่ที่ 1579.69(+24.24) ในขณะที่ ปิดตลาดอยู่ที่ระดับ 1577.18 เพิ่มขึ้น 21.73 จุด หรือ +1.40%

**มุมมองเทคนิควันนี้:** วานี้ SET ดีดตัวดีกว่าคาด ขึ้นยืนปิดเหนือเหนือเส้นเฉลี่ย 5 วัน ด้าน MACD ยกตัวเข้าทดสอบ Signal line และ RSI ขยับขึ้นหาแนว 50% ให้ภาพบวกระยะสั้น และยังมีสิทธิแกว่งตัวขึ้นได้ แต่การปรับตัวขึ้นมาแรง น่าจะมีแรงขายทำกำไรออกต่อน้อย โดยประเมินแนวต้านแถว 1585 และ 1600 ส่วนแนวรับยกตัวขึ้นมาอยู่แถว 1565-1570 และ 1555

**ทิศทางตลาดในภาพหลัก:** ผลกระทบของการระบาดของโควิด กัดต้น SET ชะลอตัวถดถอยลึกกลงไปทำจุดต่ำแถว 969(มี.ค. 63) ก่อนเกิดการฟื้นตัวขึ้นแรงๆ 1 ระยะเวลา โดยเดินทางขึ้นไปทำจุดสูงแถว 1455(มี.ย. 63) แล้วชะลอตัวลงมามากครั้ง โดยถดถอยลงมาแถว 1187(ต.ค. 63) ทำจุดต่ำที่ยกตัวสูงขึ้น ก่อนพลิกตัวผ่านด่าน 1455 สร้างสัญญาณกลับตัวที่ดี แม้ว่าจะมีการผันผวนระหว่างทาง แต่ก็เดินทางทำจุดสูงที่ยกตัวขึ้นต่อเนื่อง จนขึ้นไปทำจุดสูงแถว 1718(ก.พ. 65) ก่อนส่งสัญญาณอ่อนแรง โดยถดถอยลึกกลงมาแถว 1580 และดีดตัวกลับแรงขึ้นมามากครั้ง อย่างไรก็ตาม SET ไม่สามารถทำจุดสูงขึ้นไปใหม่ โดยปรับตัวขึ้นไปได้แค่แถว 1708

หลังจากนั้น SET ชะลอตัวใต้กลุ่มเส้นเฉลี่ย ถดถอยมาแถวจุดต่ำ 1580 ก่อนดีดตัวขึ้นไปแถว 1664 แล้วอ่อนตัวลง ทำให้ SET สร้างแนวโน้มเคลื่อนไหวในกรอบกวดตัว(ช่องกรอบสี่เหลี่ยม) แต่หลังถดถอยลึกมาแถวขอบล่าง 1517 ขณะที่ MACD เกิด Divergence เชิงบวก หนุนตลาดฟื้นตัวเหนือกลุ่มเส้นเฉลี่ย เดินทางผ่านช่องกวดตัวขึ้นไปแถว 1672 แต่ MACD เกิด Divergence เชิงลบ ทำให้ SET ถดถอยลงใต้กลุ่มเส้นเฉลี่ย อีกทั้ง MACD ก็ถดถอยแดนลบ กัดต้นตลาดย่อตัวมาตั้งฐาน W ไกลๆบริเวณ 1550 ก่อนดีดตัวขึ้นมาพร้อม MACD ขึ้นยืนแดนบวก หนุน SET แกว่งตัวขึ้นทดสอบเส้นกวดแถว 1650 ซึ่งให้เป็นโซนแบ่งทำกำไรไว้บ้าง เพื่อรอเข้ารับเมื่ออ่อนตัว โดยประเมิน SET มีสิทธิแกว่งตัวในกรอบสามเหลี่ยม(สีน้ำเงิน) แต่ SET ย่อตัวไม่ถึงขอบล่างกรอบสามเหลี่ยม โดยลงมาแถว 1597 ก่อนฟื้นตัวทะลุผ่านเส้นกวด 1650 สร้างสัญญาณบวก มีโอกาสแกว่งตัวเข้าหาระดับจุดสูงถัดไป อย่างไรก็ตาม SET ขึ้นไปติดแถว 1695 และแกว่งออกข้าง แต่ท้ายสุดกลับถดถอยหลุด 1650 ขณะที่ MACD ถดถอยแดนลบ กัดต้นตลาดหลุดขอบล่างช่องขนานแถว 1600 และถดถอยหาฐานจุดต่ำแถว 1517 ก่อนดีดตัวแรงกลับขึ้นมา และขึ้นยืนเหนือเส้นเฉลี่ย 5 วัน กลับมาให้ภาพบวกระยะสั้น

โดยสรุป SET หลังตั้งฐานใกล้ 1550 ก่อนเดินทางผ่านเส้นกวดหลัก ขึ้นไปแถว 1695 ก่อนถดถอยแรงหลุดขอบล่างช่องขนานแถว 1600 ลงมาแถวฐานจุดต่ำแถว 1517 ก่อนดีดตัวกลับขึ้นเหนือเส้นเฉลี่ย 5 วัน สร้างโอกาสแกว่งตัวเข้าทดสอบแนวต้าน 1585, 1600 และ 1620 ส่วนแนวรับอยู่บริเวณ 1555, 1535 และ 1515



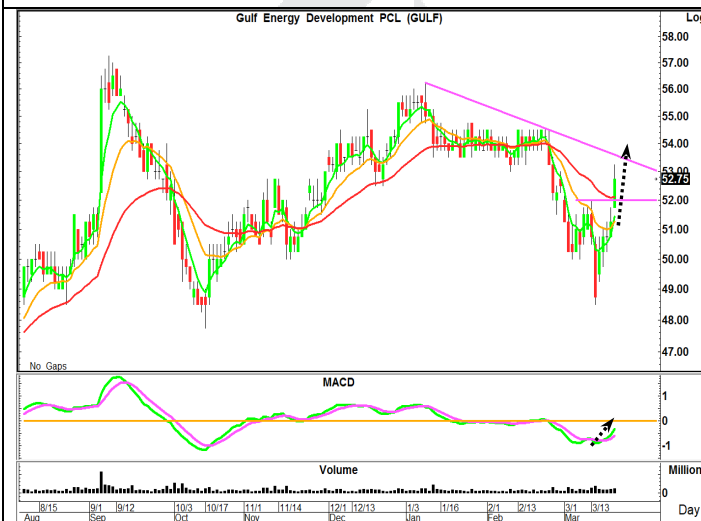
Stocks to monitor



**INTUCH** ราคาชะลอตัวจาก 78.75 ลงมาแถว 69 ก่อนมีแรงดีดตัวขึ้นมา ล่าสตกตัวเหนือกลุ่มเส้นเฉลี่ย และผ่านแนวเส้นกุด พร้อม Vol. ด้าน MACD แกว่งตัวเหนือ Signal line กลับขึ้นแดนบวก สนับสนุนโอกาสที่ราคาจะมีแรงแกว่งตัวเหนือเส้นเฉลี่ยขึ้นได้ต่อ

แนวรับ : 73.5 +/-  
แนวต้าน : 76.5 & 78.5 & 81.5

คำแนะนำ- ซื้อเล่นรอบ และรับเพิ่มหากย่อมาแถว 73.5 โดยมีแนวรอแบ่งขายทำกำไรอยู่แถว 78.5 และ 81.5 ขณะที่ ใช้การถดถอยหลุด 72.25 เป็น stop loss



**GULF** ราคาชะลอตัวจาก 56.25 ลงมาแถว 48.5 ก่อนดีดตัวกลับขึ้นเหนือเส้นค่าเฉลี่ย 5 วัน ล่าสตกตัวผ่านแนวจุดสูงระยะสั้น MACD สร้างฐานแดนลบ และกวัดขึ้นเหนือ Signal line เจ้าหาเส้นศูนย์ มีลืทธิหนุนราคาผ่านเส้นกุด เพื่อสร้างแรงแกว่งตัวขึ้นต่อ

แนวรับ : 51.5 +/-  
แนวต้าน : 54 & 55.25 & 57.5

คำแนะนำ- ซื้อแก๊งกำไร และรับเพิ่มหากย่อมาแถว 51.5 โดยมีแนวรอแบ่งขายทำกำไรอยู่แถว 55.25 และ 57.5 ขณะที่ ใช้การถดถอยหลุด 50.5 เป็น stop loss



**PTG** ราคาถอยมาแนว low to low แถว 12.8 ขณะที่ MACD มี Divergence ชิงบวก หนุนราคาดีดตัวขึ้นมา ล่าสตกตัวเหนือกลุ่มเส้นเฉลี่ย และผ่านเส้นกุดระยะสั้น ด้าน MACD เริ่มกวัดขึ้นเหนือ Signal line สนับสนุนโอกาสที่ราคาจะมีแรงแกว่งตัวขึ้นได้ต่อ

แนวรับ : 13.8 +/-  
แนวต้าน : 14.4 & 14.8 & 15.4

คำแนะนำ- ซื้อแก๊งกำไร และรับเพิ่มหากย่อมาแถว 13.8 โดยมีแนวรอแบ่งขายทำกำไรอยู่แถว 14.8 และ 15.4 ในขณะที่ใช้การถดถอยหลุด 13.5 เป็น stop loss

\*\* หุนแนะนำ ใน Stocks to monitor หมายถึง ให้ ซื้อ หรือ ขาย ส่วนแรก 50% ที่ราคาเปิด, สำหรับส่วนที่เหลืออีก 50% ให้กินไว้เพื่อเข้า ซื้อ หรือ ขาย เมื่อมาถึงเป้าหมายแนวรับหรือแนวต้านที่ให้ โดยเราจะติดตามหุนที่แนะนำไปอีก 3 วันทำการ ซึ่งติดตามได้ในรายงานวิเคราะห์หน้าถัดไป \*\*

Disclaimer: The information, statements, forecasts and projections contained herein, including any expression of opinion, are based upon sources believed to be reliable, but their accuracy completeness or correctness are not guaranteed. Expressions of opinion herein were arrived at after due and careful consideration. They were based upon the best information then known to us and in our opinion were fair and reasonable in the circumstances prevailing at the time. Expressions of opinion contained herein are subject to change without notice. Kasikorn Securities Public Company Limited may also be the issuer of structured notes on securities that are constituents of the SET50 index.



## Recommendation Update

### Stock picks (Follow-Up)

Stock	Cost	Last	Position
-	-	-	-

### Stocks to monitor (Follow-Up)

Stock	Cost	Last	Position
ADVANC*	208	214	ติดตามเป็นวันสุดท้าย โดยนำได้แบ่งขายทำกำไรไปบ้าง หลังเข้าทดสอบเป้าแรก 214 สำหรับส่วนที่เหลือ นำถือลุ้นขายแถว 220 และ 226 ในขณะที่ ปริมาณใช้การถดถอยหลุด 210 ปิดขายรักษากำไร
HMPRO*	14.2	14.1	ติดตามเป็นวันสุดท้าย โดยราคาแกว่งตัวในกรอบที่ให้ นำถือลุ้นขายทำกำไรแถว 14.9 และ 15.5 ขณะที่ ปริมาณใช้การถดถอยหลุด 13.8 เป็น stop loss
GPSC	66.5	67.75	ราคาดีดตัวขึ้นมาบ้าง นำถือลุ้นแบ่งขายทำกำไรแถว 69.75 และ 73 โดยมีบริเวณ 65 เป็นแนวรอเข้ารับเพิ่ม ในขณะที่ ใช้การถดถอยหลุด 63.75 เป็น stop loss
BCH	20.1, 19.7 (19.9)	20	ราคาอ่อนแรงหลุดแนวรับเพิ่ม 19.7 ลงมา คงใช้การถดถอยหลุด 19.3 เป็น stop loss แต่หากไม่หลุดแนวดังกล่าว นำมีแรงดีดตัวกลับ โดยปรับเป้ารอขายเป็นแถว 20.8 และ 21.7
WHA*	4.22, 4.1 (4.16)	4.12	ราคาย่อตัวมาแถวแนวรับเพิ่ม 4.1 คงใช้การถดถอยหลุด 4 เป็น stop loss แต่หากไม่หลุดแนวดังกล่าว นำมีแรงดีดตัวกลับ โดยปรับเป้ารอขายเป็นแถว 4.36 และ 4.56
CPALL*	62	62.75	ราคาดีดตัวขึ้นมาบ้าง นำถือลุ้นแบ่งขายทำกำไรแถว 64.5 และ 67.25 โดยมีบริเวณ 60.5 เป็นแนวรอเข้ารับเพิ่ม ในขณะที่ ใช้การถดถอยหลุด 59.25 เป็น stop loss
MTC*	32.75	33	ราคาแกว่งตัวในกรอบที่ให้ นำถือลุ้นแบ่งขายทำกำไรแถว 34.25 และ 35.75 โดยมีบริเวณ 31.75 เป็นแนวรอเข้ารับเพิ่ม ในขณะที่ ใช้การถดถอยหลุด 30.75 เป็น stop loss
BCPG*	9.25	9.35	ราคาแกว่งตัวในกรอบที่ให้ นำถือลุ้นแบ่งขายทำกำไรแถว 9.65 และ 10.1 โดยมีบริเวณ 9 เป็นแนวรอเข้ารับเพิ่ม ในขณะที่ ใช้การถดถอยหลุด 8.85 เป็น stop loss

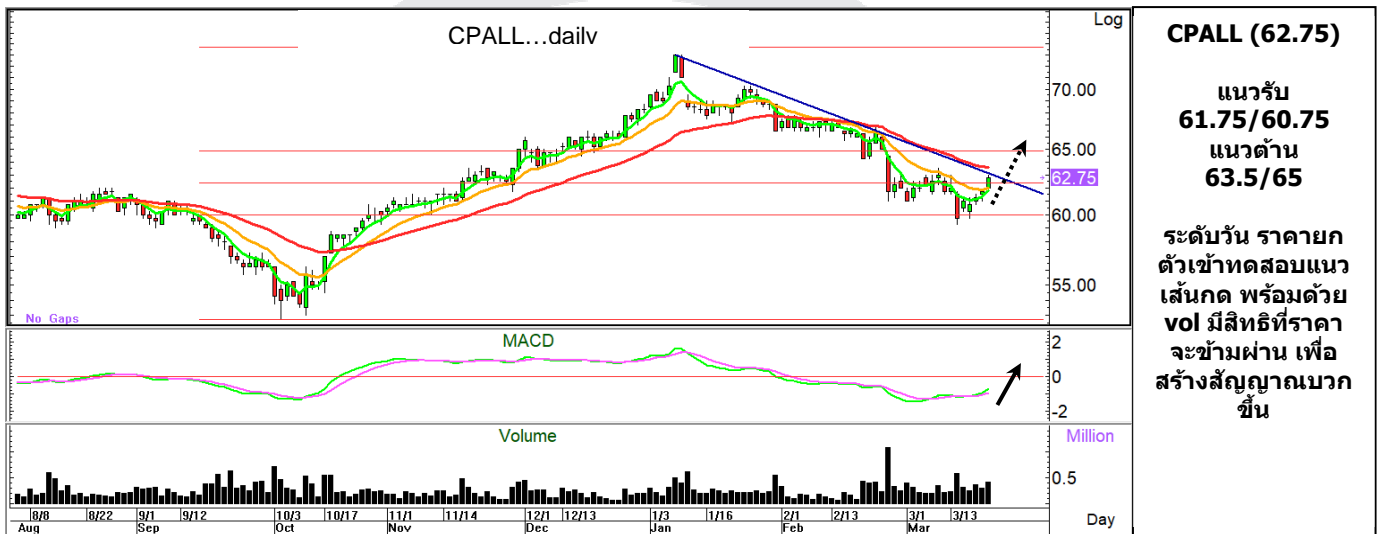
## จุดขาย และ แนว stop loss จะ update ให้อีกในวันต่อวัน โดยลูกค้าสามารถติดตามได้ในตาราง recommendation update โดยหุ้น Stocks to monitor จะติดตามให้อีก 3 วันทำการ หลังแนะนำ โดยกรอบในรายงานควรใช้ในช่วง 5 ทำการ หากไม่ถึงเป้า นำขายออกไปก่อน ส่วนตัวหุ้นที่เลือกเป็น Stock Picks จะติดตาม update ต่อเนื่อง จนกว่าจะให้ปิดสถานะขายทำกำไร หรือ ยอมตัดขาดทุน ชื่อหุ้นที่มีเครื่องหมาย \* หมายถึง หุ้นที่เริ่มติดตาม หรือมีการเปลี่ยนแปลงมุมมอง หรือ แนวรับและแนวต้าน ต่างไปจากวันก่อนหน้า



## Most Active Value

Stock	Support	Resistance	Recommend
ADVANC (214)	213/204	217/223	ระดับวัน ราคาได้ยกตัวข้ามผ่านยอดสูงก่อนหน้า พร้อมด้วย vol ที่เพิ่มสูงขึ้น ด้านสัญญาณของ MACD ให้นำหนักบวก มีสิทธิ์ที่ราคาจะสามารถยกตัวขึ้นต่อ
CPALL (62.75)	61.75/60.75	63.5/65	ระดับวัน ราคาได้ยกตัวเข้าทดสอบแนวเส้นกุด พร้อมด้วย vol ด้านสัญญาณของ MACD ให้นำหนักบวก สร้างโอกาสที่ราคาจะยกตัวข้ามผ่านแนวตั้งกล่าว เพื่อสร้างสัญญาณบวกขึ้น
DELTA (988)	972/958	1000/1020	ระดับชั่วโมง ราคาได้แกว่งตัวออกด้านข้างแกวลุ่มค่าเฉลี่ย แต่ด้าน MACD ยังให้นำหนักลบ คงมีความเสี่ยงที่ราคาจะเกิดการอ่อนแรงลงต่อ
AOT (70.25)	69.5/68	71.25/73.25	ระดับวัน ราคาได้แกว่งตัวออกด้านข้างเหนือค่าเฉลี่ย 13 วัน แต่ด้านสัญญาณของ MACD ยังคงให้นำหนักบวก มีสิทธิ์ที่ราคาจะยกตัวขึ้นต่อ
GULF (52.75)	51.5/50.5	54/55.25	ระดับวัน ราคาได้ยกตัวข้ามผ่านยอดสูงก่อนหน้า พร้อมด้วย vol ที่เพิ่มขึ้น ด้านสัญญาณของ MACD ให้นำหนักบวก สร้างโอกาสที่ราคาจะยกตัวขึ้นต่อ

## Most Active Value Hilight



**Technical analyst:** เปรมสุข ชลททานวณิชช์ [premsuk.c@kasikornsecurities.com](mailto:premsuk.c@kasikornsecurities.com) 02-796-0043  
**Technical analyst:** ชานูเดช หลีทศรัตน์ [chandeck.l@kasikornsecurities.com](mailto:chandeck.l@kasikornsecurities.com) 02-796-0040



## Analyst Certification

The views expressed in this research report accurately reflect the personal views of the analyst(s) about the subject security(ies) and subject company(ies); and a part of the compensation of the research analyst(s) was, is, or will be, directly or indirectly, related to the specific recommendations or views expressed in the report.

## Investment Ratings

Outperform: Expected total return of 10% or more within a 12-month period

Neutral: Expected total return between -10% and 10% within a 12-month period

Underperform: Expected total return of -10% or worse within a 12-month period

## General Disclaimer

This document is prepared by Kasikorn Securities Public Company Limited ("KS"). This document has been prepared for individual clients of KS only and must not, either in whole or in part, be copied, photocopied or duplicated in any form or by any means or distributed to any other person. If you are not the intended recipient you must not use or disclose the information in this research in any way. If you received it in error, please immediately notify KS by return e-mail and delete the document. We do not guarantee the integrity of any e-mails or attached files and are not responsible for any changes made to them by any other person.

This document, including information, data, statements, forecasts, analysis and projections contained herein, including any expression of opinion, is based on public available information or information obtained from sources believed to be reliable, but KS does not make any representation or warranty on, assumes no responsibilities for nor guarantees the accuracy, completeness, correctness or timeliness of such information. KS accepts no obligation to correct or update the information or opinions in it. The statements or expressions of opinion herein were arrived at after due and careful consideration and they were based upon such information or sources then, and in our opinion are fair and reasonable in the circumstances prevailing at the time. The information or expressions of opinion contained herein are subject to change without notice.

Nothing in this document shall be construed as an offer or a solicitation of an offer to buy or sell any securities or products, or to engage in or refrain from engaging in any transaction. In preparing this document, KS did not take into account your specific investment objectives, financial situation or particular needs. This document is for your information only and is not to be taken in substitution for the exercise of your judgment. KS salespeople, traders and other professionals may provide oral or written market commentary or trading strategies to our clients that reflect opinions which are contrary to the opinions expressed in this document. Before making an investment decision on the basis of this document, you should obtain independent financial, legal or other advice and consider the appropriateness of investment in light of your particular investment needs, objectives and financial circumstances. There are risks involved in the investment in securities. KS accepts no liability whatsoever for any direct, indirect, consequential or other loss (including claim for loss of profit) arising from any use of or reliance upon this document and/or further communication given in relation to this document.

Any valuations, opinions, estimates, forecasts, projections, ratings or risk assessments herein constitute a judgment as of the date of this document, and there can be no assurance that future results or events will be consistent with any such valuations, opinions, estimates, forecasts, projections, ratings or risk assessments. Any valuations, opinions, estimates, forecasts, projections, ratings or risk assessments described in this document were based upon a number of estimates and assumptions and are inherently subject to significant uncertainties or contingencies. It can be expected that one or more of the estimates on which the valuations, opinions, estimates, forecasts, projections, ratings or risk assessments were based will not materialize or will vary significantly from actual results. Therefore, the inclusion of the valuations, opinions, estimates, forecasts, projections, ratings or risk assessments described herein is not to be relied upon as a representation and/or warranty by KS (i) that such valuations, opinions, estimates, forecasts, projections, ratings or risk assessments or their underlying assumptions will be achieved, or (ii) that there is an assurance that future results or events will be consistent with any such valuations, opinions, estimates, forecasts, projections, ratings or risk assessments stated therein.

KS along with its affiliates and/or persons associated with it may from time to time have interests in the securities mentioned in this document. KS and its associates, their directors and/or employees may have positions in, and may effect transactions in securities mentioned herein and may also perform or seek to perform broking, investment banking, advisory and other securities services for companies mentioned in this document.

## Corporate Governance Report Disclaimer

The disclosure of the survey result of the Thai Institute of Directors Association ("IOD") regarding corporate governance is made pursuant to the policy of the Office of the Securities and Exchange Commission. The survey of the IOD is based on the information of companies listed on the Stock Exchange of Thailand and the Market of Alternative Investment disclosed to the public and able to be accessed by a general public investor at <http://www.thai-iod.com/en/publications-detail.asp?id=170>. The result, therefore, is from the perspective of a third party. It is not an evaluation of operation and is not based on inside information.

The survey result is as of the data appearing in the Corporate Governance Report of Thai Listed Companies. As a result, the survey result may be changed after that date. KS does not confirm nor certify the accuracy of such survey result.

## Structured Notes and Derivative Warrants Disclaimer

KS may be the issuer of structured notes on these securities.

KS acts as market maker and issuer of Derivative Warrants ("DWs") on the underlying stocks listed below. Investors should carefully read the details of the DWs in the prospectus before making any investment decisions.

DWs Underlying Stocks: ADVANC, AOT, BAM, BANPU, BBL, BCH, BDMS, BEM, BGRIM, BH, CBG, CHG, CKP, COM7, CPALL, CPF, CPN, CRC, DOHOME, DTAC, EA, EGCO, GLOBAL, GPSC, GULF, GUNKUL, HMPRO, INTUCH, IRPC, IVL, JMART, JMT, KTC, MINT, MTC, OSP, PTG, PTT, PTTEP, PTTGC, RBF, SAWAD, SCB, SCC, SCGP, SET50, SPRC, STA, STEC, STGT, TIDLOR, TISCO, TOP, TRUE, TTB, TU, VGI, WHA.

Disclaimer: The information, statements, forecasts and projections contained herein, including any expression of opinion, are based upon sources believed to be reliable, but their accuracy, completeness or correctness are not guaranteed. Expressions of opinion herein were arrived at after due and careful consideration. They were based upon the best information then known to us and in our opinion were fair and reasonable in the circumstances prevailing at the time. Expressions of opinion contained herein are subject to change without notice. Kasikorn Securities Public Company Limited may also be the issuer of structured notes on securities that are constituents of the SET50 index.