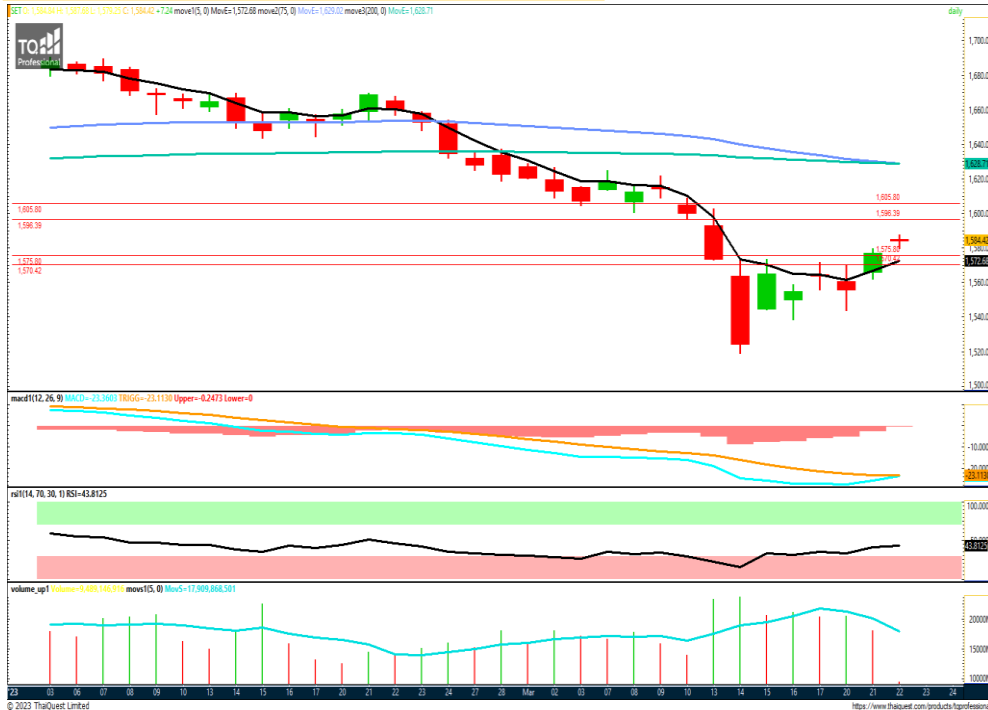


SET INDEX

ขึ้นด้วย Sentiment บวกภายนอก// จับตาประชุมเฟดคืนนี้



SET Index... แท่งเทียนค่อยๆยกตัวขึ้น โดยได้รับแรงหนุนจาก Sentiment ภายนอกที่ตลาดเริ่มคลายความกังวลในวิกฤติกลุ่มธนาคาร โดยมีแรงซอกกลับเข้ามาในกลุ่มหุ้นธนาคารของสหรัฐฯ ด้านปัจจัยภายใน ยังคงค่อนข้างจำกัด โดยรวมตลาดให้น้ำหนักหลักๆ กับ Timeline การเลือกตั้ง หนุนหุ้นค่าปลีก ขณะที่กลุ่มพลังงานต้นน้ำปรับตัวขึ้นตามทิศทางราคาน้ำมันดิบ WTI ช่วยหนุน Downside ของตลาด จับตาทิศทางการประชุมเฟดในคืนวันนี้ คาดปรับขึ้นอัตราดอกเบี้ย 0-0.25% พร้อมลุ้นจับตาความเห็นในทิศทางอัตราเงินเฟ้อ

แนวรับ	1575	1570
แนวต้าน	1596	1605

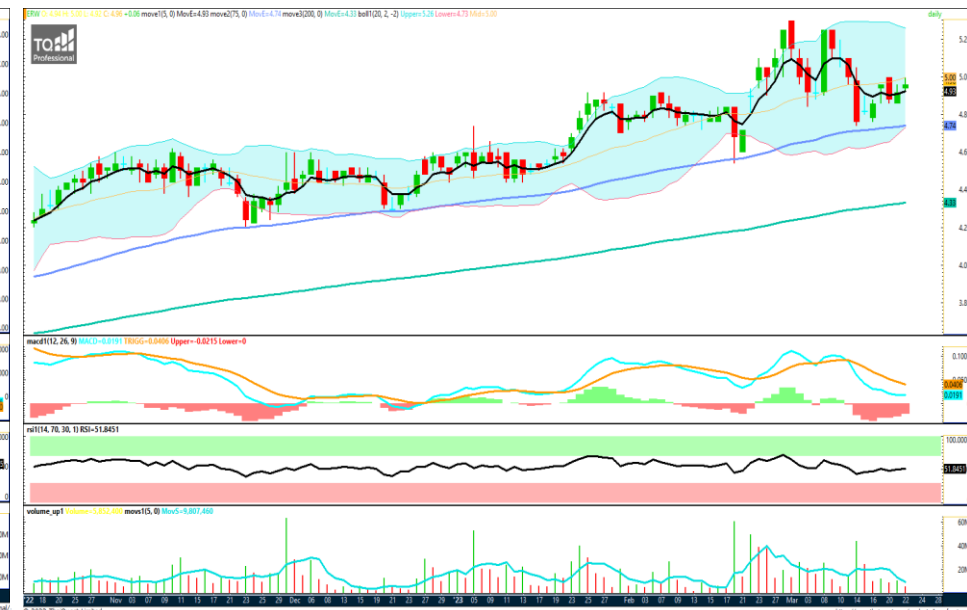
กลยุทธ์การลงทุน... เน้น Trading ในวัน โดยซื้อที่แนวรับ 1575/1570 แนวต้านระหว่างวัน 1596/1605

ASL Picks

CRC - ERW

CRC 45.00 (+0.50 , +1.13%)

ERW 4.96 (+0.06 , +1.22%)



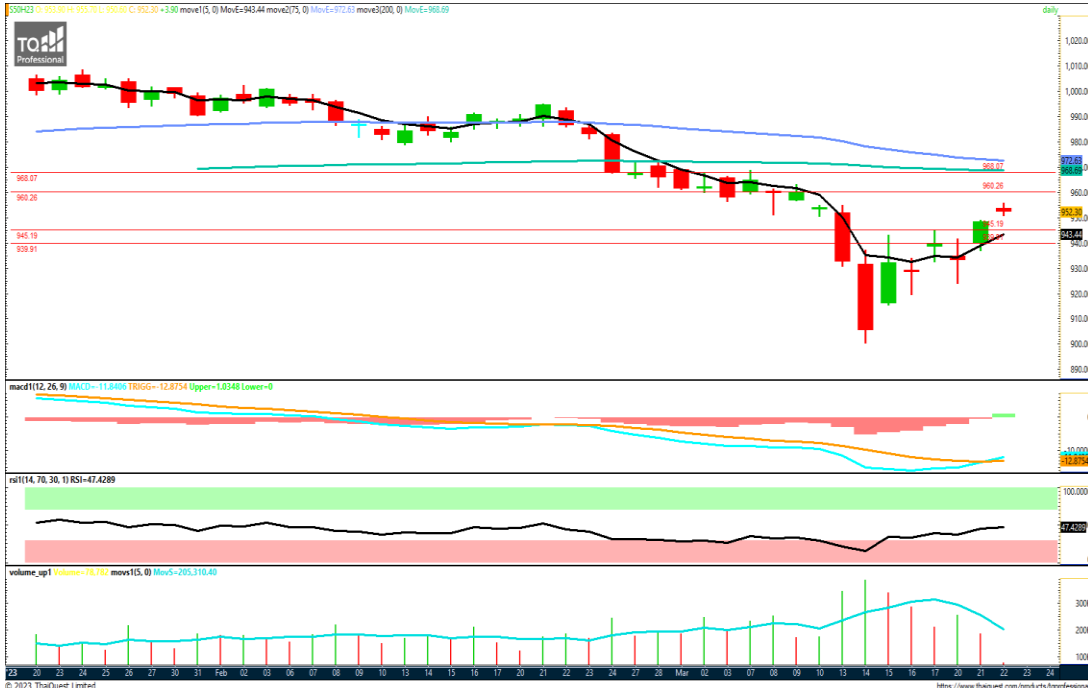
ราคาเดิหน้ายกตัวขึ้นทำรูปแบบ V Shape ยืนแข็งแกร่ง เหนือเส้น EMA 5 วันทีทอดขึ้นชี้หน้าทางบวก

ราคาปรับตัวขึ้น ยกตัวตามแนวโน้ม RSI ที่เดิหน้าในทางบวก ยืนเหนือ EMA 5 วันได้อีกครั้ง

แนวรับ	แนวต้าน	ตัดขาดทุน
44.25	43.75	45.75
43.75	46.75	43.75

แนวรับ	แนวต้าน	ตัดขาดทุน
4.92	4.86	5.05
4.86	5.20	4.86

S50H23 ยกตัวขึ้น Hold Long ต่อ



🎯 ภาพทางเทคนิค ยก High ยก Low ขึ้น ลุ้นทดสอบแนวต้าน 960 ขณะที่ RSI เดินหน้าฟื้นตัวหมุนทิศทางบวก พร้อมกับ MACD ที่ตัดเส้นสัญญาณขึ้นมา โดยรวมสถานะ Long ยังได้เปรียบ ถือรอทำกำไรแนวต้าน 960/968

🎯 กลยุทธ์: Hold สถานะ Long ทุน 930 ต่อ มีแนวต้านที่ 960/968

แนวรับ		แนวต้าน		ตัดขาดทุน
945	940	960	968	940

GOH23 ลุ้นยืน 1930 เพื่อคงภาพ Sideways



🎯 ภาพทางเทคนิค ราคาทยอยตัวลงในระยะสั้น เน้นยืนแนวรับ 1930 เพื่อรักษาภาพ Sideways ในระยะสั้น ระหว่างวันอาจเน้น Trading ในกรอบ 1930-1960 เพื่อลดความเสี่ยงก่อนถึงถ้อยแถลงของประธานเฟดในคืนนี้

🎯 กลยุทธ์: Trading ในกรอบ 1930-1963

แนวรับ		แนวต้าน		จุดพิจารณา
1930	1918	1963	1975	1930

ASL Research Team

ธวัชชัย อิศวรไชย เลขทะเบียน 000710	ปณณวิชัย ฤทธาสิริพันธ์ เลขทะเบียน 101198 +662 5081567 Ext 3516	ชุตินธร วิกุลศุภภัก เลขทะเบียน 095151 +662 5081567 Ext 3217	ภัทรดนัย จตุรพร ผู้ช่วยนักวิเคราะห์
---------------------------------------	--	---	--