

ณัฐกร ศรีวิไล
Fundamental Analyst
✉ Nathakorn.sr@lhsec.co.th
☎ 02 055 5143

Energy & Petrochemical Sector

กลุ่มพลังงานและปิโตรเคมี

RATING	NEUTRAL	CLOSE	22,211.95	MARKET CAP	Bt3,893b	P/E	11.6x
CHANGE	-	52 W HIGH	25,830.76	WEIGHTING	20.1%	P/B	1.29x
AVG TURNOVER	Bt12,906m	52 W LOW	21,431.66	T/O RATIO	86%	D/P	4.2%

Energy Sector : Price Performance

Stocks	21-Mar-23	14-Mar-23	30-Dec-22	% 1W	% 1Q23TD	% 4Q22
BANPU	10.50	10.40	13.70	1.0%	-23.4%	11.4%
BCP	30.25	30.00	31.50	0.8%	-4.0%	6.8%
IRPC	2.54	2.64	3.02	-3.8%	-15.9%	-3.2%
ML	34.00	33.75	40.75	0.7%	-16.6%	4.5%
PTT	30.75	29.50	33.25	4.2%	-7.5%	-2.2%
PTTEP	140.00	142.00	176.50	-1.4%	-20.7%	10.0%
PTTGC	44.75	45.00	47.25	-0.6%	-5.3%	13.9%
SCC	320.00	316.00	342.00	1.3%	-6.4%	4.9%
SPRC	10.10	10.30	10.70	-1.9%	-5.6%	0.9%
TOP	49.75	50.75	56.25	-2.0%	-11.6%	9.8%
ENERG Index	22,212.0	21,431.7	25,113.1	3.6%	-11.6%	3.3%
PETRO Index	905.8	901.8	996.3	0.5%	-9.1%	7.3%
SET Index	1,577.2	1,523.9	1,668.7	3.5%	-5.5%	5.0%

Source : SETSMART

Energy Sector : Valuations

Stocks	Y23F EPS	4Q22A BV	Y22A DPS	P/E (x)	P/B (x)	% Yield
BANPU	2.23	13.94	1.20	4.7	0.75	11.4%
BCP	4.75	45.85	2.25	6.4	0.66	7.4%
IRPC	0.17	3.89	0.07	14.9	0.65	2.8%
ML	4.77	33.13	1.60	7.1	1.03	4.7%
PTT	3.48	36.85	2.00	8.8	0.83	6.5%
PTTEP	17.85	117.66	9.25	7.8	1.19	6.6%
PTTGC	4.06	64.61	1.00	11.0	0.69	2.2%
SCC	25.54	311.88	8.00	12.5	1.03	2.5%
SPRC	1.45	8.93	1.11	7.0	1.13	11.0%
TOP	6.21	69.85	3.70	8.0	0.71	7.4%
Average				8.8	0.87	6.3%

Source : IAA Consensus, LHSEC Estimates

Energy Sector : Market Cap., Free Float, NVDR, and Beta

Stocks	Mkt. Cap. (Bbn)	% Free Float	% NVDR	% Foreign	Beta (YTD)
BANPU	71,044	90.2%	13.7%	10.8%	0.81
BCP	41,652	64.3%	15.2%	12.9%	0.91
IRPC	51,903	51.9%	4.6%	5.8%	1.02
ML	190,895	35.1%	9.4%	71.2%	1.05
PTT	878,312	48.9%	4.3%	7.6%	0.93
PTTEP	555,798	34.7%	9.3%	14.0%	0.67
PTTGC	201,771	54.8%	7.2%	11.0%	1.20
SCC	384,000	66.2%	9.1%	11.2%	0.79
SPRC	43,793	39.4%	6.2%	72.5%	1.08
TOP	101,491	52.0%	11.9%	13.7%	1.10
Average		53.7%	9.1%	23.1%	0.96

Source : SETSMART

Energy Sector : Financial status

Stocks	Mkt. Cap.	Cash+Investment	IBD	Net EBITDA	Capex/Investment
	(Bbn)	(Bbn)	(Bbn)	(x)	Mkt. Cap.
BANPU	71,044	16,388	133,713	1.30	0.23
BCP	41,652	7,564	48,041	0.69	0.18
IRPC	51,903	3,036	58,971	0.67	0.06
ML	190,895	10,454	136,497	0.99	0.05
PTT	878,312	330,806	658,969	0.25	0.38
PTTEP	555,798	97,596	103,781	0.04	0.18
PTTGC	201,771	25,560	107,087	0.28	0.13
SCC	384,000	21,128	181,569	1.76	0.06
SPRC	43,793	20	6,819	0.21	0.00
TOP	101,491	76,937	118,199	0.33	0.76
Average				0.65	0.20

Source : Company, LHSEC Estimates

ราคาลดลงมากเกินไป

- ราคาน้ำมันดิบตันสัปดาห์นี้กลับมาเพิ่มขึ้น หลังคลายความกังวลต่อวิกฤตการณ์ในภาคธนาคารที่อาจส่งผลกระทบต่อเศรษฐกิจและความต้องการใช้น้ำมัน
- ค่าการกลั่นยังคงอยู่ระดับที่ดี \$7.3/บาร์เรล จากส่วนต่างราคาน้ำมันเบนซินเพิ่มขึ้น ซึ่งช่วยชดเชยราคาน้ำมันดีเซลที่ลดลง
- สเปกโตรปิโตรเคมีเพิ่มขึ้นเด่น จากความต้องการในจีนฟื้นตัวและราคาเนฟทาลดลงแรงตามราคาน้ำมันดิบ
- หุ้น PTTGC มีแรงซื้อจากต่างชาติที่โดดเด่น ขณะที่หุ้น IRPC ถูกขายอย่างต่อเนื่อง
- ราคาลดลงมากเกินไป; เน้นหุ้นที่กำไร 1Q66F ฟื้นตัว : IVL, PTTGC, และ TOP

ประเด็นการลงทุน

- ราคาน้ำมันดิบกลับมาเพิ่มขึ้น ราคาน้ำมันดิบดูไบเฉลี่ยสัปดาห์ที่แล้วลดลงแรง -6%WoW เป็น \$77.6/บาร์เรล จาก \$82.5 ในสัปดาห์ก่อนหน้า จากความกังวลของตลาดต่อโอกาสการเกิดเศรษฐกิจถดถอยซึ่งจะกระทบต่อความต้องการใช้น้ำมันภายหลังเกิดกรณีความไม่มั่นคงของธนาคารทั้งในสหรัฐฯและยุโรป โดยโกลด์แมนแซคส์ได้ปรับลดคาดการณ์อุปสงค์น้ำมันโลกในปีหน้าลง -0.6 ล้านบาร์เรล/วัน (แต่ปีนี้คงเดิม) อย่างไรก็ตามราคาน้ำมันดิบ WTI และ Brent เมื่อวานนี้พุ่งขึ้น 2% ดัชนีปัจจัยหนุนจากข่าวธนาคารยุโรปเอสบรลูช้อตลงซื้อกิจการธนาคารเครดิต สวิส ทำให้คลายความกังวลว่าวิกฤตการณ์ในภาคธนาคารจะส่งผลกระทบต่อเศรษฐกิจและความต้องการใช้น้ำมัน ทั้งนี้ ราคาน้ำมันดิบเฉลี่ย 1Q66TD \$80.8/บาร์เรล ลดลง -5%QoQ
- ค่าการกลั่นยังคงอยู่ระดับที่ดี ค่าการกลั่น Singapore GRM สัปดาห์ล่าสุด \$7.3/บาร์เรล ทรงตัวอยู่ระดับนี้มา 3 สัปดาห์ต่อเนื่อง และค่าเฉลี่ย 1Q66TD \$8.1 +29%QoQ ซึ่งถือว่าเป็นระดับที่ดี ส่วนต่างราคาน้ำมันเบนซินเพิ่มขึ้นจาก \$9.4 ใน 4Q65A เป็น \$20.1 จากอุปทานที่ตึงตัว ซึ่งช่วยชดเชยส่วนต่างราคาน้ำมันดีเซลที่ลดลงจาก \$39.3 เหลือ \$19.8 ในช่วงเดียวกันจากอุปทานที่เพิ่มขึ้นภายหลังราคาน้ำมันดีเซลปรับขึ้นเด่นมาตั้งแต่ปลาย 1Q65A
- สเปกโตรปิโตรเคมีเพิ่มขึ้นเด่น เป็นที่น่าสังเกตว่า แม้ราคาน้ำมันดิบจะลดลงแรงและทำให้ราคาเนฟทาลดลงแรงด้วย -9%WoW แต่ราคาลดลงของปิโตรเคมีในทุกสายกลับไม่ได้ลดลงตาม ส่งผลให้สเปกโตรปิโตรเคมีเพิ่มขึ้นเด่น โดยเพิ่มขึ้นแล้วเกือบ +50% จากจุดต่ำสุดเมื่อเดือน พ.ย. 65 แรงแทนหลักมาจากความต้องการในจีนฟื้นตัวภายหลังการเปิดประเทศ ประกอบกับอุปทานลดลงภายหลังการลดกำลังผลิตของผู้ประกอบการปิโตรเคมีที่มีต้นทุนสูงและกำลังเข้าสู่ High Season ซึ่งมีความต้องการเพิ่มขึ้นในช่วงฤดูร้อน
- หุ้น PTTGC มีแรงซื้อจากต่างชาติที่โดดเด่น NVDR ในสัปดาห์ที่แล้วขายสุทธิ -1.9 พันลบ. ขายลดลงจาก -4.2 พันลบ. ในสัปดาห์ก่อนหน้า โดยหลักคือขาย PTT -1.0 พันลบ. และ BANPU -500 ลบ. ขณะที่ซื้อ PTTEP +540 ลบ. และ IVL +172 ลบ. ทางด้าน % การถือครองหุ้นของต่างชาติเพิ่มขึ้นมากที่สุดใน PTTGC +0.24% ต่างชาติพลิกกลับมาซื้อหุ้น PTTGC ได้ราว 1 เดือน สะสมแล้ว +0.6% ภายหลังถูกขายหนักมาตั้งแต่ปีที่แล้ว ขณะที่หุ้น IRPC เป็นหุ้นที่ต่างชาติขายต่อเนื่อง โดยล่าสุดเหลือถือครองเพียง 5.8% จากระดับ 10% เมื่อ 3 ปีที่แล้ว และเป็นหุ้นพลังงานที่ต่างชาติถือครองน้อยที่สุด

คำแนะนำและหุ้นเด่น

- ราคาลดลงมากเกินไป; เน้นหุ้นที่กำไร 1Q66F ฟื้นตัว ENER Index ลดลง -12%YTD เทียบกับ SET -6%YTD และเทียบกับราคาน้ำมันดิบ -5%YTD โดยหุ้น BANPU, PTTEP, และ IVL ปรับลดลงมากที่สุด 3 อันดับแรก ซึ่งเรามองว่าราคาลดลงมากเกินไปเมื่อเทียบกับปัจจัยพื้นฐาน เรายังมองว่า Valuations ปัจจุบันน่าสนใจเข้าซื้อโดยเน้นหุ้นที่กำไร 1Q66F ฟื้นตัว QoQ ได้แก่หุ้นพลังงานปลายน้ำทั้งโรงกลั่นและปิโตรเคมี หุ้นที่เราชอบคือ IVL, PTTGC, และ TOP

Figure 1 : Crude Oil Prices (\$/bbl)

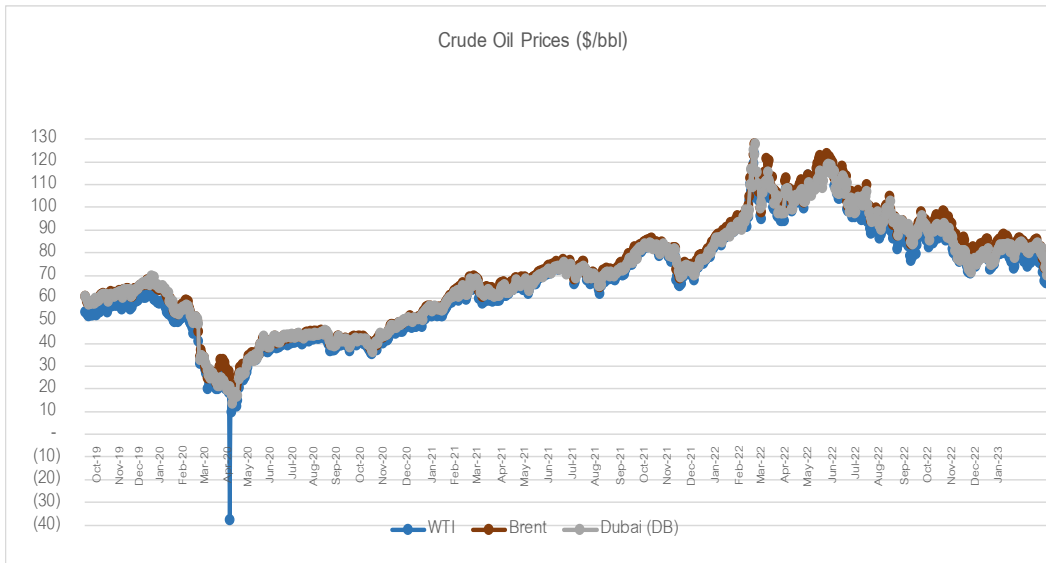


Figure 2 : Petroleum Product Prices (\$/bbl)

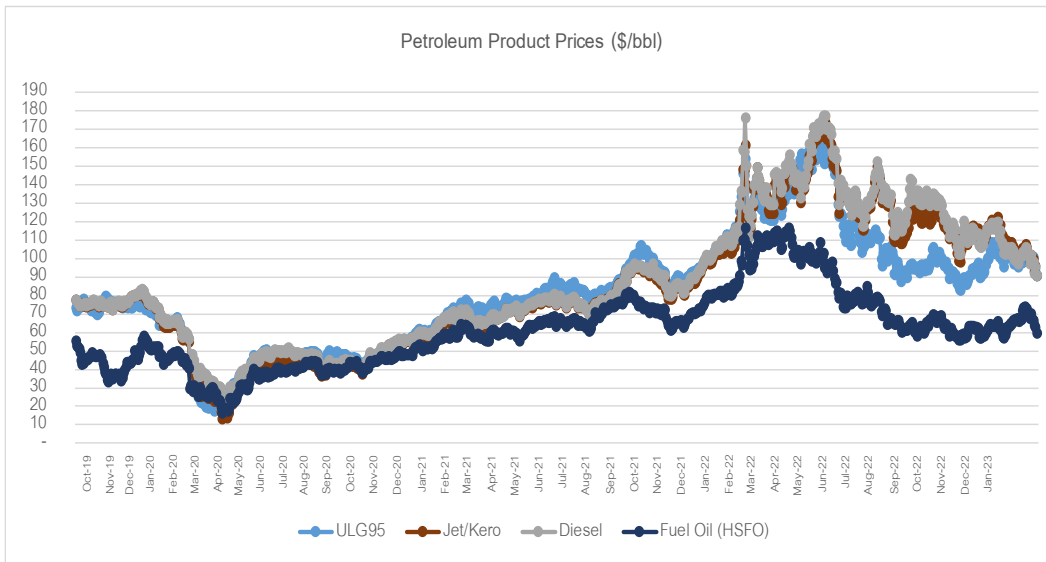


Figure 3 : Weekly Petroleum Product Spreads vs. SG GRM (\$/bbl)

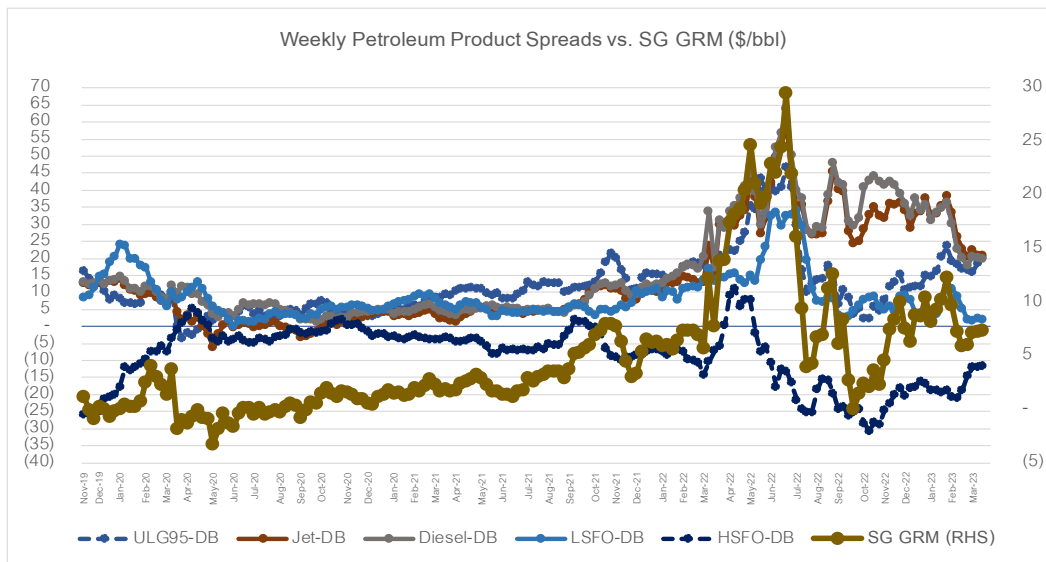
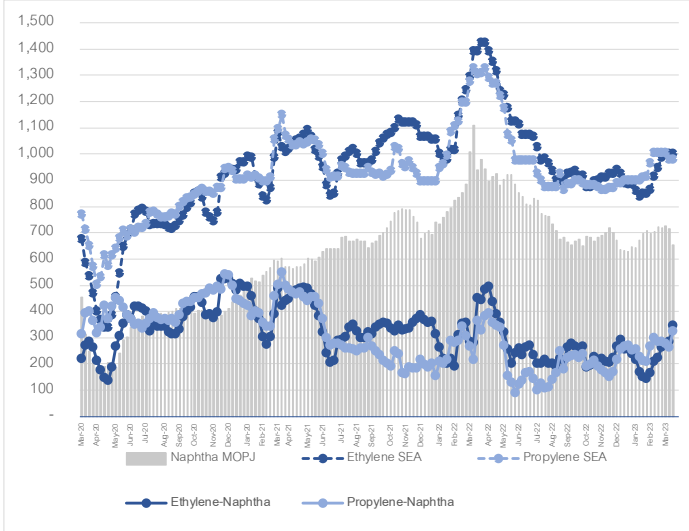
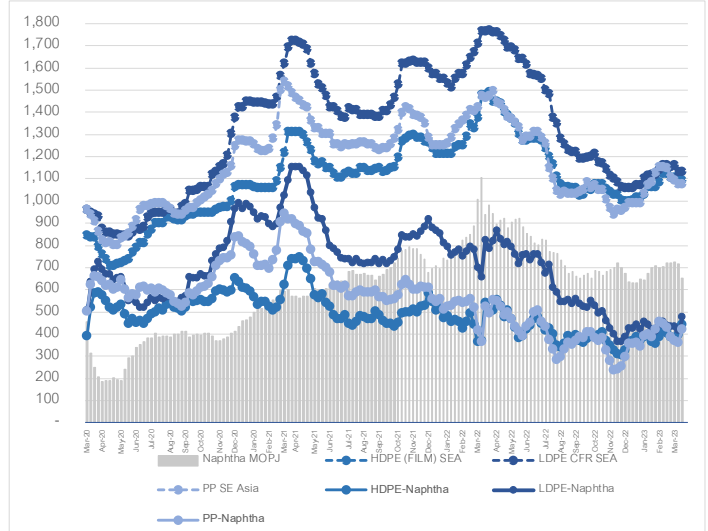


Figure 4 : Naphtha vs. Ethylene vs. Propylene (\$/ton)



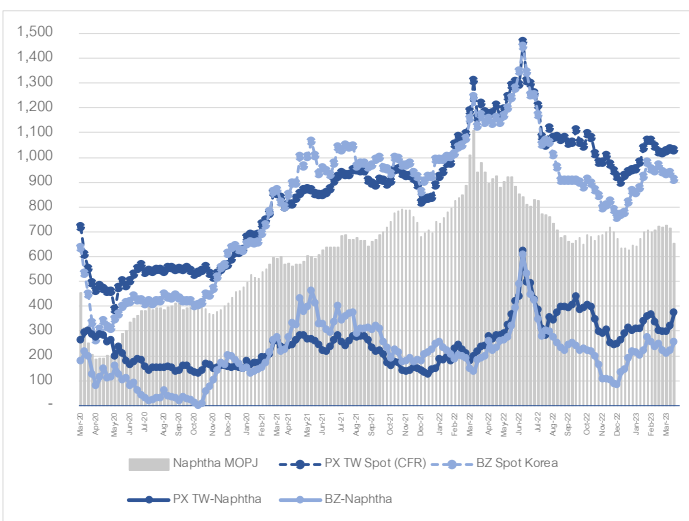
Source : Company

Figure 5 : Naphtha vs. PE vs. PP (\$/ton)



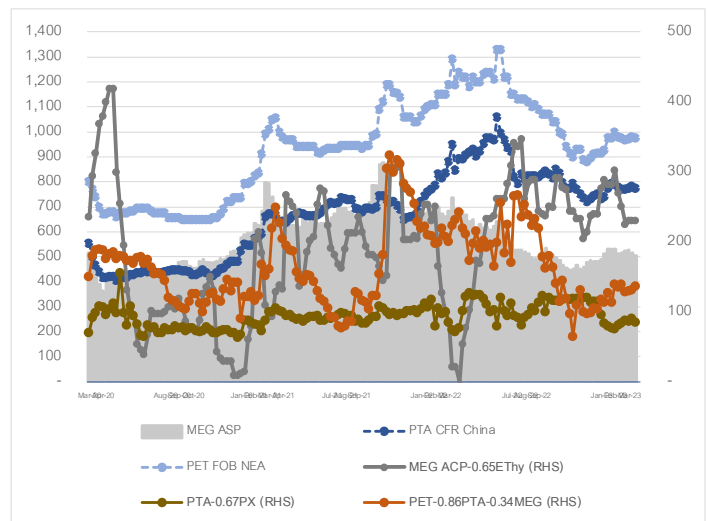
Source : Company

Figure 6 : Naphtha vs. PX vs. BZ (\$/ton)



Source : Company

Figure 7 : MEG vs. PTA vs. PET (\$/ton)



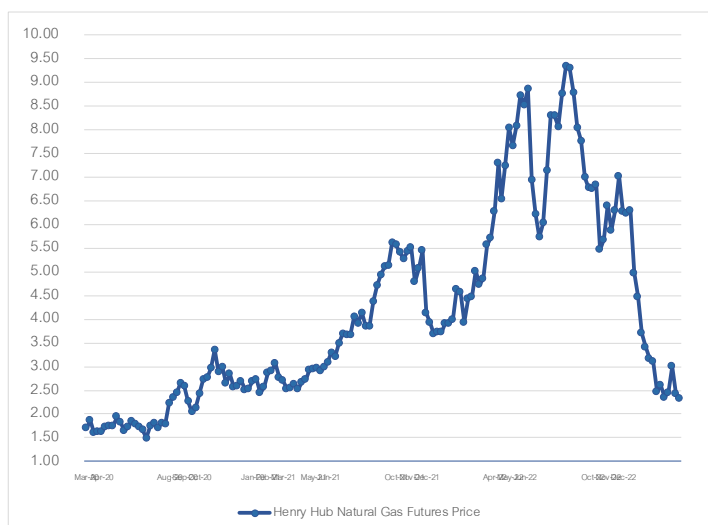
Source : Company

Figure 8 : Coal Price (Newcastle) (\$/ton) (BANPU)



Source : Company

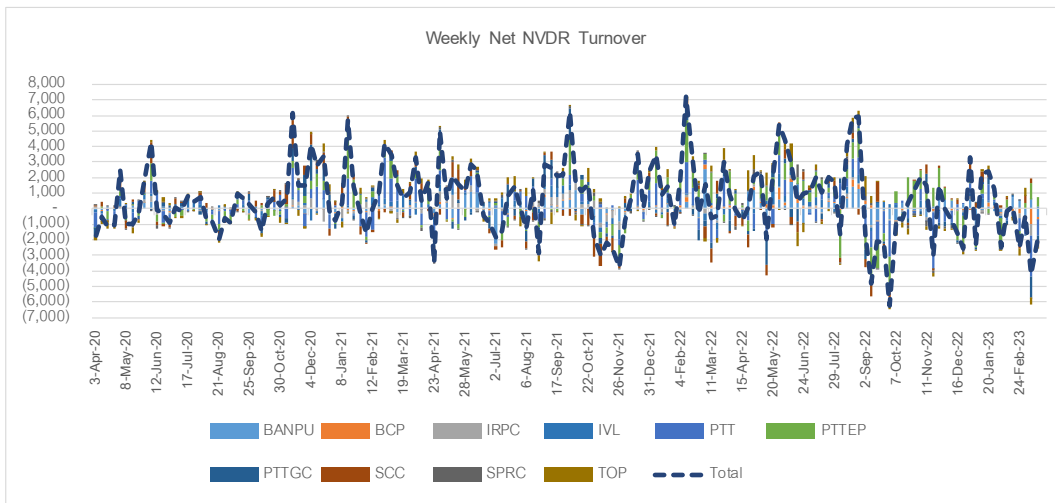
Figure 9 : Henry Hub Natural Gas Futures Price (\$/MMBTU) (BANPU)



Source : Investing.com

Figure 10 : Energy Sector : Weekly Net NVDR Turnover

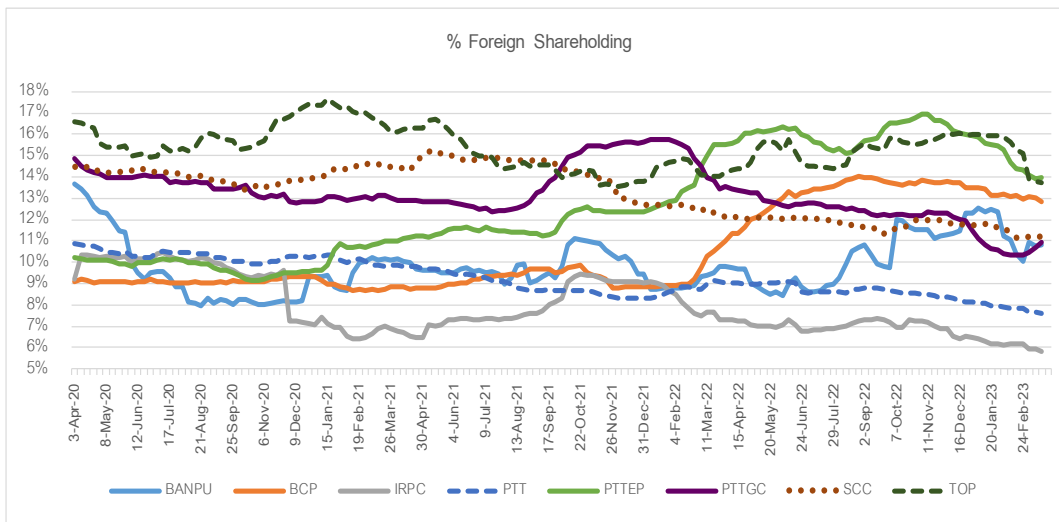
: Btm



Source : SETSMART

Figure 11 : Energy Sector : % Foreign Shareholding

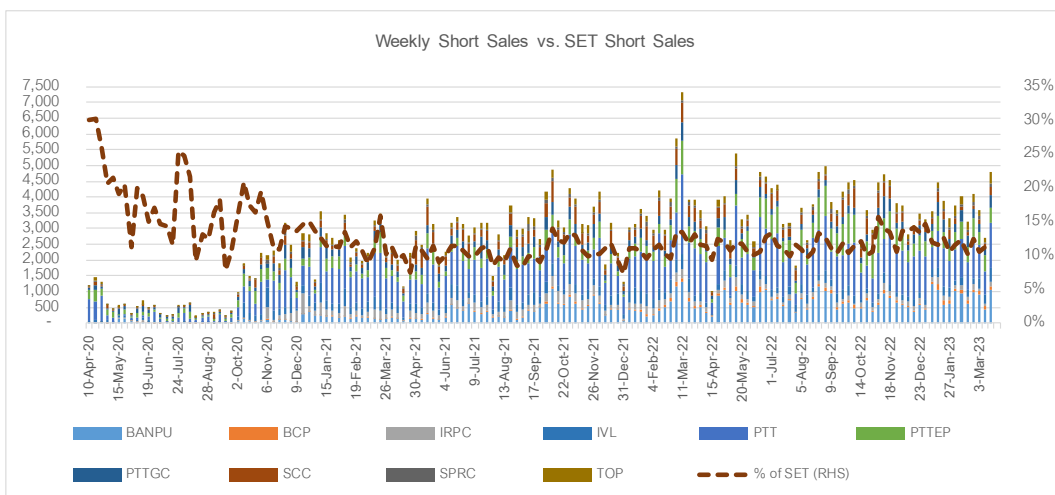
: %



Source : SETSMART

Figure 12 : Energy Sector : Weekly Short Sales vs. SET Short Sales

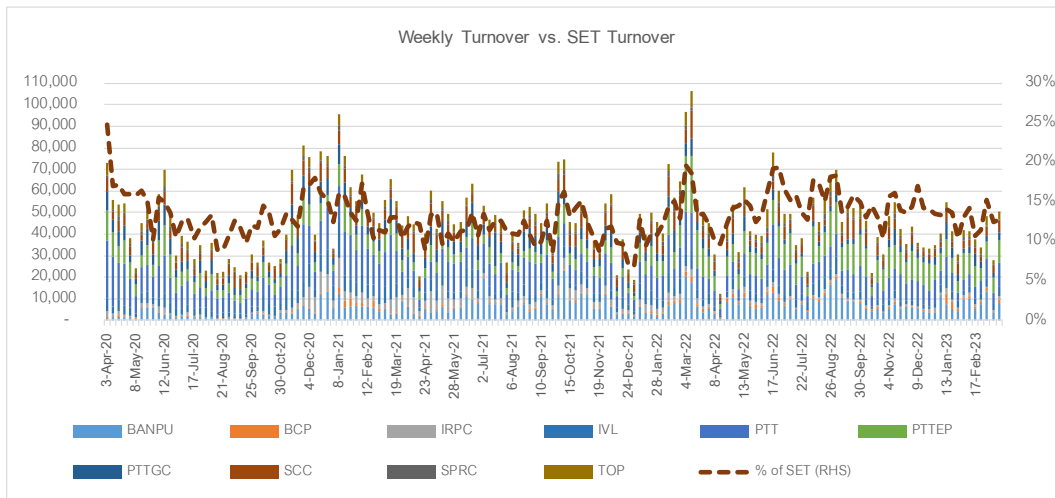
: Btm



Source : SETSMART

Figure 13 : Energy Sector : Weekly Turnover vs. SET Turnover

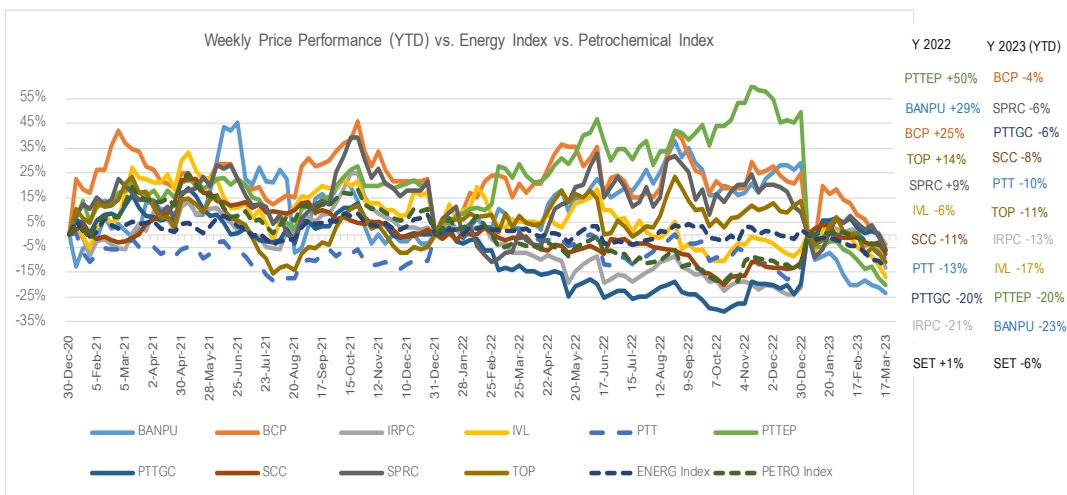
: Btm



Source : SETSMART

Figure 14 : Energy Sector : Weekly Price Performance (YTD) vs. ENER Index vs. PETRO Index

: Btm



Source : SETSMART

DISCLOSURES & DISCLAIMERS

รายงานฉบับนี้จัดทำขึ้นโดยบริษัทหลักทรัพย์ แลนด์ แอนด์ เฮ้าส์ จำกัด (มหาชน) (“บริษัท”) โดยมีวัตถุประสงค์เพื่อเผยแพร่ข้อมูลเท่านั้น ไม่ใช่อุปสงค์หรือขายหลักทรัพย์ที่กล่าวถึงในรายงานนี้

บริษัทเป็นหนึ่งในกลุ่มบริษัท แอล เอช ไฟแนนซ์เชียล กรุ๊ป จำกัด (มหาชน) (“LHFG”) ข้อมูลใดๆ ที่มีการอ้างอิงถึง LHFG ในรายงานนี้ มีวัตถุประสงค์เพียงเพื่อใช้ในการเปรียบเทียบกับหลักทรัพย์อื่นๆ เท่านั้น

ข้อมูลต่างๆ ที่ปรากฏในรายงานฉบับนี้จัดทำขึ้นโดยได้พิจารณาแล้วว่ามาจากแหล่งข้อมูลที่น่าเชื่อถือ และ/หรือ มีความน่าเชื่อถือ อย่างไรก็ตาม บริษัทไม่ยอมรับความถูกต้องครบถ้วนของข้อมูลดังกล่าว บริษัทขอสงวนสิทธิในการใช้ดุลยพินิจของบริษัทแต่เพียงฝ่ายเดียวในการแก้ไขเพิ่มเติมข้อมูลต่างๆ โดยไม่ต้องบอกกล่าวล่วงหน้า

รายงานฉบับนี้จัดส่งให้แก่เฉพาะบุคคลที่กำหนด ห้ามมิให้มีการทำซ้ำ ดัดแปลง ส่งต่อ เผยแพร่ ขาย จำหน่าย พิมพ์ซ้ำ หรือแสวงหาประโยชน์ในเชิงพาณิชย์ไม่ว่าในลักษณะใดๆ เว้นแต่จะได้รับความยินยอมเป็นลายลักษณ์อักษรจากบริษัท

การลงทุนในหลักทรัพย์มีความเสี่ยง อีกทั้งบริษัทและ/หรือ บริษัทในกลุ่มธุรกิจทางการเงินของ LHFG อาจมีส่วนเกี่ยวข้องหรือผลประโยชน์ใดๆ กับบริษัทใดๆ ที่ถูกกล่าวถึงในรายงาน/บทความนี้ก็ได้ นักลงทุนจึงควรใช้ดุลยพินิจอย่างรอบคอบในการพิจารณาดัดสินใจก่อนการลงทุน บริษัทไม่รับผิดชอบต่อความเสียหายใดๆ ที่เกิดจากการนำข้อมูลหรือความเห็นในรายงานฉบับนี้ไปใช้ในทุกรูปกรณี

RATINGS DEFINITION

ในบทวิเคราะห์หลักทรัพย์ที่เราจัดทำมีการให้คำแนะนำและใช้สัญลักษณ์เกี่ยวกับหลักทรัพย์หลายอย่าง ในส่วนนี้เราจะอธิบายถึงระบบต่างๆ ดังกล่าวโดยสังเขปเพื่อให้ผู้อ่านเข้าใจหลักการ วิธีคิด และความหมายว่าคำแนะนำแต่ละระบบมีความแตกต่างกันอย่างไร

RATING คือ “คำแนะนำด้านปัจจัยพื้นฐาน” โดยพิจารณาจากการคาดการณ์แนวโน้มผลประกอบการในอนาคตของบริษัท แบ่งเป็น 5 ชั้นตามระดับอัตราผลตอบแทนที่คาดหวังในรอบระยะ 12 เดือนข้างหน้า ได้แก่ (1) SBUY=STRONG BUY=ให้ผลตอบแทนสูงกว่า 15%, (2) BUY=ให้ผลตอบแทนมากกว่า 5% แต่ไม่ถึง 15%, (3) HOLD=ให้ผลตอบแทนน้อยกว่า 5%, (4) TBUY=TRADING BUY=ราคาหุ้นขึ้นเกินกว่าราคาเป้าหมายแล้ว หากประเมินจากราคาเป้าหมาย อาจปรับตัวลงได้มากถึง -10% แต่ระยะสั้นยังมีปัจจัยขับเคลื่อนที่หนุนให้ราคาหุ้นปรับตัวขึ้นต่อ ทำให้ยังสามารถเข้าซื้อเพื่อเก็งกำไรได้, (5) SELL=ราคาหุ้นขาดปัจจัยพื้นฐานสนับสนุนอย่างเพียงพอ คาดว่าอาจทำให้ราคาหุ้นปรับตัวลงได้มากกว่า -10%

ACTION คือ “คำแนะนำด้านกลยุทธ์” ตามระบบ TRADEMAP ที่เราคิดค้นขึ้น ซึ่งประเมินจาก VALUE และ MOMENTUM ของหลักทรัพย์นั้น

VALUE คือ “ความน่าสนใจของราคาหุ้น” (ATTRACTIVENESS) แบ่งเป็น 3 ระดับ คือ CHEAP=ถูก, FAIR=เหมาะสม และ DEAR=แพง ซึ่งอิงตาม RATING ที่ประเมินโดยนักวิเคราะห์ปัจจัยพื้นฐานนั่นเอง โดย CHEAP=SBUY หรือ BUY, FAIR=HOLD, DEAR=TBUY หรือ SELL

ส่วน MOMENTUM คือ “ความแข็งแกร่งของราคาหุ้น” (ROBUSTNESS) หรือ “คุณภาพของแนวโน้ม” (TREND QUALITY) ซึ่งพิจารณาใน 3 กรอบเวลา (สั้น=HOURLY, กลาง=DAILY และยาว=WEEKLY) แบ่งเป็น 3 ระดับเช่นกัน คือ BULL=ขึ้น, BOAR=ทรง และ BEAR=ลง

เมื่อนำ VALUE และ MOMENTUM มารวมกัน จะได้ ACTION ตาม MATRIX ข้างล่าง ซึ่งมีคำแนะนำเชิงกลยุทธ์ 3x3=9 ระดับ ดังนี้

		← VALUE →		
		DEAR	FAIR	CHEAP
↑ MOMENTUM ↓	BULL	TBUY	ADD	SBUY
	BOAR	ALERT	HOLD	BUY
	BEAR	SELL	REDUCE	WBUY

ทั้งนี้ คำแนะนำ ACTION ทั้ง 9 ระดับ มีความหมายดังนี้ SBUY=STRONG BUY=ราคาอยู่ในระดับน่าสนใจมากและมีแนวโน้มแข็งแกร่งควรเข้าซื้อทันที, BUY=ราคาอยู่ในระดับน่าสนใจมาก แต่แนวโน้มแกว่งตัว สามารถทยอยซื้อได้, WBUY=WEAK BUY=ราคาอยู่ในระดับน่าสนใจมาก แต่มีแนวโน้มปรับตัวลงอีก ควรรอซื้อเมื่ออ่อนตัว, ADD=ราคาอยู่ในระดับเหมาะสม และมีแนวโน้มขึ้นต่อ สามารถลงทุนเพิ่มได้, HOLD=ราคาอยู่ในระดับเหมาะสมและมีแนวโน้มแกว่งตัว แนะนำถือ, REDUCE=ราคาอยู่ในระดับเหมาะสม แต่มีโอกาสลงอีก แนะนำลดการลงทุนลงบางส่วน, TBUY=TRADING BUY=ราคาอยู่ในระดับแพง แต่ยังมีโอกาสปรับตัวขึ้นต่อได้ แนะนำเพียงแค่ซื้อเก็งกำไร, ALERT=ราคาอยู่ในระดับแพงและมีแนวโน้มไม่ชัดเจน ควรจับตาดูใกล้ชิดและเพิ่มความระมัดระวัง, SELL=ราคาอยู่ในระดับแพงและมีแนวโน้มลงแนะนำให้ขายทันที

สำหรับคำแนะนำเชิงกลยุทธ์ในระดับ SECTOR พิจารณาจากผลตอบแทนที่คาดหวังในแต่ละกลุ่มธุรกิจ มี 3 ระดับ คือ OVERWEIGHT=ลงทุนสูงกว่าน้ำหนักดัชนี คาดว่าจะให้ผลตอบแทนสูงกว่าค่าเฉลี่ย (OUTPERFORM), NEUTRAL=ลงทุนเท่ากับน้ำหนักดัชนี คาดว่าให้ผลตอบแทนใกล้เคียงค่าเฉลี่ย และ UNDERWEIGHT=ลงทุนน้อยกว่าน้ำหนักดัชนี คาดว่าจะให้ผลตอบแทนต่ำกว่าค่าเฉลี่ย (UNDERPERFORM)





นอกจากนี้ เพื่อให้ผู้อ่านเข้าใจถึงระดับความน่าสนใจของหุ้นต่างๆ อย่างง่าย เราได้ใช้สัญลักษณ์ความน่าสนใจของหุ้นเป็นจำนวนดาว (STAR RATING) ซึ่ง STAR RATING จะมีระดับความน่าสนใจสูงสุดเป็น ★★★★★ และระดับความน่าสนใจต่ำสุดเป็น ★

โดย STAR RATING นี้จะประมวลจากความเห็นนักวิเคราะห์ 3 ด้าน คือมาจาก RATING ทางด้านพื้นฐานสูงสุด 2 ดาว (SBUY/BUY= ★★, TBUY/HOLD=★) ด้านเทคนิคสูงสุด 2 ดาว (BULL=★★, BOAR=★) และด้านกลยุทธ์ SECTOR สูงสุด 1 ดาว (OVERWEIGHT=★) เช่น หุ้น XYZ มีคำแนะนำด้านพื้นฐานเป็น BUY มีคำแนะนำด้านเทคนิคเป็น BOAR และมีคำแนะนำด้านกลยุทธ์ระดับ SECTOR เป็น NEUTRAL เราจะให้ STAR RATING ของหุ้น XYZ เท่ากับ ★★★★★ เป็นต้น

ในรายงานนี้ยังได้เปิดเผยผลการสำรวจของสมาคมส่งเสริมสถาบันกรรมการบริษัทไทย (THAI INSTITUTE OF DIRECTORS-IOD) ในเรื่อง การกำกับดูแลกิจการ (CORPORATE GOVERNANCE RATING) และผลการประเมินของสถาบันไทยพัฒนาทางด้านดัชนีชี้วัดความ คืบหน้าการป้องกันการมีส่วนเกี่ยวข้องกับการทุจริตคอร์รัปชัน (Anti-Corruption Progress Indicators) ของบริษัทจดทะเบียนไว้ด้วย

ทั้งนี้ การประเมิน CG RATING และ ANTI-CORRUPTION PROGRESS INDICATOR ดังกล่าว กำหนดสัญลักษณ์และความหมาย ดังนี้

CORPORATE GOVERNANCE RATING

ช่วงคะแนน	สัญลักษณ์	ความหมาย
90-100		ดีเลิศ (EXCELLENT)
80-89		ดีมาก (VERY GOOD)
70-79		ดี (GOOD)
60-69		ดีพอใช้ (SATISFACTORY)
50-59		ผ่าน (PASS)
ต่ำกว่า 50	-	-

ANTI-CORRUPTION PROGRESS INDICATORS

ระดับ	ความหมาย
5 ขยายผลสู่ผู้เกี่ยวข้อง (EXTENDED)	บริษัทแสดงให้เห็นถึงนโยบายที่ครอบคลุมถึงหุ้นส่วนทางธุรกิจ ที่ปรึกษา ตัวกลาง หรือ ตัวแทนธุรกิจที่จะไม่เกี่ยวข้องกับการคอร์รัปชันทุกรูปแบบ
4 ได้รับการรับรอง (CERTIFIED)	บริษัทแสดงให้เห็นถึงการนำไปปฏิบัติ โดยมีการสอบทานความครบถ้วนเพียงพอของ กระบวนการทั้งหมดจากคณะกรรมการตรวจสอบหรือผู้สอบบัญชีที่ ก.ล.ต. ให้ความ เห็นชอบ ได้รับการรับรองเป็นสมาชิกแนวร่วมปฏิบัติของภาคเอกชนไทยในการต่อต้าน ทุจริต หรือผ่านการตรวจสอบเพื่อให้ความเชื่อมั่นอย่างเป็นทางการจากหน่วยงานภายนอก
3 มีมาตรการป้องกัน (ESTABLISHED)	บริษัทแสดงให้เห็นถึงระดับขอบเขตของนโยบายของบริษัท เช่น ไม่จ่ายเจ้าหน้าที่รัฐ ไม่มี ส่วนเกี่ยวข้อง ต่อต้านผู้เกี่ยวข้อง สื่อสารและฝึกอบรมแก่พนักงานเพื่อให้ความรู้เกี่ยวกับ นโยบายและแนวปฏิบัติในการต่อต้านคอร์รัปชัน
2 ประกาศเจตนารมณ์ (DECLARED)	บริษัทแสดงให้เห็นถึงความมุ่งมั่นโดยการประกาศเจตนารมณ์เข้าเป็นแนวร่วมปฏิบัติ (COLLECTIVE ACTION COALITION) ของภาคเอกชนไทยในการต่อต้านทุจริต
1 มีนโยบาย (COMMITTED)	บริษัทแสดงให้เห็นถึงคำมั่นจากผู้บริหารสูงสุดและขององค์กรโดยมติและนโยบายของ คณะกรรมการในเรื่องการดำเนินธุรกิจที่จะไม่เกี่ยวข้องกับการคอร์รัปชัน

การจัดอันดับดังกล่าวเป็นผลการประเมิน ณ วันที่ปรากฏเท่านั้น ซึ่งอาจมีการเปลี่ยนแปลงได้ภายหลังวันดังกล่าว หรือเมื่อข้อมูลที่เกี่ยวข้อง มีการเปลี่ยนแปลง การเปิดเผยข้อมูลนี้เป็นการดำเนินการตามนโยบายของสำนักงานคณะกรรมการกำกับหลักทรัพย์และตลาดหลักทรัพย์ ทั้งนี้ บริษัทหลักทรัพย์ แลนด์ แอนด์ เฮ้าส์ จำกัด (มหาชน) มิได้ยืนยัน ตรวจสอบ หรือรับรองถึงความถูกต้องครบถ้วนของการประเมิน ดังกล่าวแต่อย่างใด