



Globlex Group

22-Mar-2023

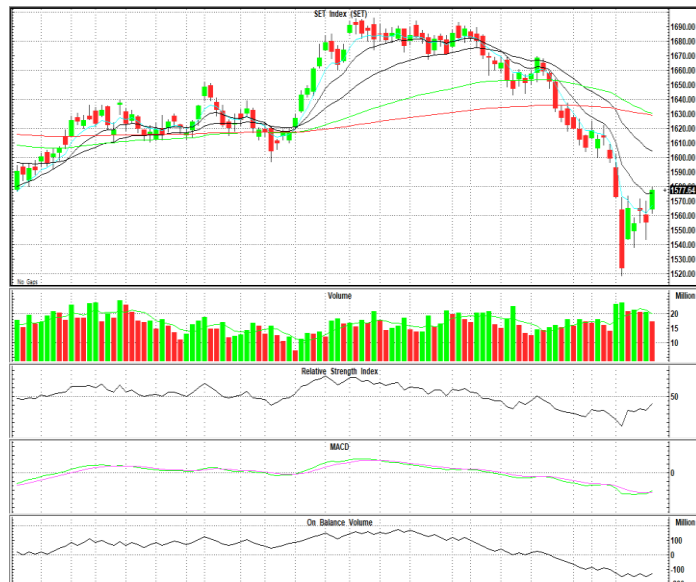
TECHNICAL INSIGHT

By Globlex Research Department

SET	Value	แนวรับ	แนวต้าน
1577.18 (+21.73)	53353mB	1566 / 1554	1589 / 1600

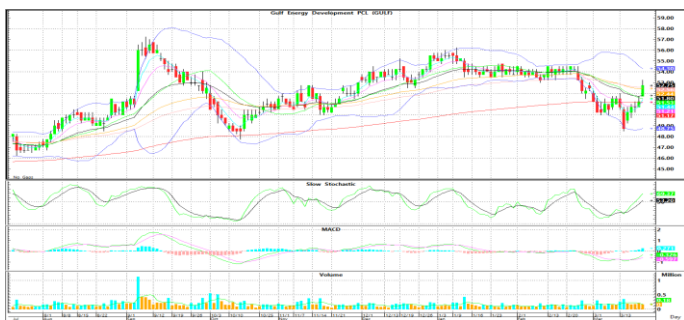
ดัชนีปรับตัวขึ้นผ่านแนวต้าน 1,573 จุด ทำให้เกิดรูปแบบกลับตัว U Shape อีกทั้งปิดสร้างแท่งเทียนเขียวเต็มแท่ง พร้อมค่าสัญญาณ RSI ที่ปรับตัวขึ้นสนับสนุนทิศทาง อย่างไรก็ตามเงินบาทที่อ่อนค่ายังเป็นปัจจัยกดดันต่อการรีบาวด์

คำแนะนำ ลุ้นปรับตัวขึ้นทดสอบแนวต้าน 1,589 จุด

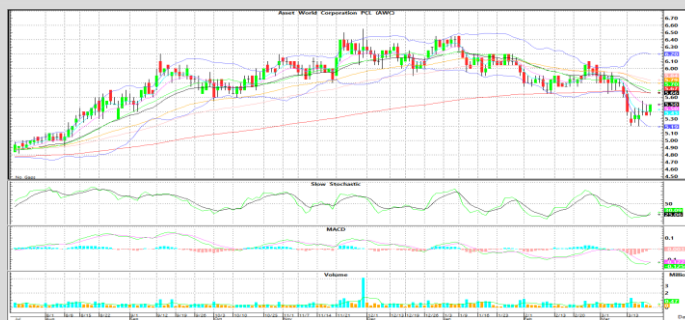


หุ้นแนะนำทางเทคนิค

GULF				AWC			
ราคาปิด	แนวรับ	แนวต้าน	Cut loss	ราคาปิด	แนวรับ	แนวต้าน	Cut loss
52.75	52.00	54.50-57.25	51.00	5.45	5.30	5.80-6.10	5.20



กลับมาขึ้นเหนือเส้นค่าเฉลี่ยทุกระดับ พร้อม Volume สนับสนุน และ MACD + Slow Sto. มีค่าสัญญาณบวก หากผ่าน 54.50บาท ลุ้นทดสอบ High เดิม 57.25 บาท



ไต่ระดับขึ้นจาก Bottom โดยมี Volume สะสมต่อเนื่อง และ MACD เพิ่งพลิกตัด Signal Line หากผ่าน EMA-50 ที่ 5.80 บาท จะมีต้านถัดไป 6.10 บาท

Technical Analyst ณัฐวุฒิ วงศ์เยาวรักษ์
 Assistant Technical Analyst วิชเรนทร์ จงยรรยง
 Assistant Technical Analyst สลิกบุญ วงศ์อัครเดช
 โทร.02-672-5999 EXT.5936

Disclaimer : ข้อมูลในรายงานนี้เป็นข้อมูลที่มีการเปิดเผยต่อสาธารณะซึ่งนักลงทุนสามารถเข้าถึงได้โดยทั่วไป และเป็นข้อมูลที่เชื่อว่าเชื่อถือได้ ความคิดเห็นที่ปรากฏอยู่ในรายงานนี้เป็นเพียงการนำเสนอในมุมมองของบริษัทและเป็นความคิดเห็น ณ วันที่ที่ปรากฏในรายงานเท่านั้น ซึ่งอาจเปลี่ยนแปลงได้ภายหลังดังกล่าว โดยบริษัทไม่จำเป็นต้องแจ้งให้สาธารณชนหรือนักลงทุนทราบ รายงานนี้จัดทำขึ้นเพื่อเผยแพร่ข้อมูลให้แก่กลุ่มงานเท่านั้น บริษัทไม่รับผิดชอบต่อการนำข้อมูลหรือความคิดเห็นใดๆไปใช้ในทุกรณณ ณ บัดนี้ นักลงทุนควรใช้ดุลพินิจในการพิจารณาตัดสินใจก่อนการลงทุน นอกจากนี้ บริษัท และ/หรือ บริษัทในกลุ่มของบริษัทอาจมีส่วนเกี่ยวข้องหรือผลประโยชน์กับบริษัทที่ได้ถูกกล่าวถึงในรายงานนี้ก็ได้