



Set Index Data

Open	1,564.32		
High	1,579.69		
Low	1,561.65		
Closed	1,577.18		
Chg.	21.73		
%Chg.	1.40		
Value (mn)	53,360.42		
P/E(x)	18.88	Up	1,128
P/BV(x)	1.56	Unchanged	391
Yield (%)	2.97	Down	487
Market Cap (mn)	19,336.62		

SET 50 -100 - MAI - Futures Index

	Closed	Chg	(%)
SET 50	949.49	15.55	1.66
SET 100	2,125.55	32.97	1.58
S50_CON	948.40	15.20	1.63
MAI Index	532.97	6.36	1.21

Trading Breakdown : Daily

(Bt,m)	Buy	Sell	Net
Institution	4,341.84	2,178.54	2,163.30
Broker Port	4,264.54	4,291.91	-27.37
Foreign	29,410.13	30,597.17	-1,187.04
Customer	15,338.77	16,287.66	-948.89

Trading Breakdown : Month to Date

(Bt,m)	Buy	Sell	Net
Institution	67,364.52	55,778.16	11,586.36
Broker Port	65,312.56	73,881.41	-8,568.85
Foreign	495,570.31	524,718.99	-29,148.68
Customer	294,455.83	268,324.67	26,131.16

World Markets Index

	Closed	hg.	(%)
Dow Jones	32,560.60	316.02	0.98
NASDAQ	11,860.11	184.57	1.58
FTSE100	7,536.22	132.37	1.79
Nikkei	26,945.67	-388.12	-1.42
Hang Seng	19,258.76	258.05	1.36

Commodity

	Closed	Chg.	(%)
Oil: Brent	74.98	-0.05	-0.07
Oil: Nymex	69.31	-0.01	-0.01
Gold	1,943.04	0.88	0.05
ZINC	2,900.00	-3.00	-0.10
BDIY Index	1,512.00	-30.00	-1.95

Cash Balanc

20 ก.พ. - 10 มี.ค. 2566	MTW, NTSC
7 มี.ค. - 24 มี.ค. 2566	BVG, READY
8 มี.ค. - 28 มี.ค. 2566	SKY

Analysts

Apichai Raomanachai	No. 002939
Nopporn Chaykaew	No. 043964
Nattawat Poosunthornsri	No. 087077

Market Wrap-Up

- SET วันที่ 21 มี.ค.66 ปิด +21.73 จุด อยู่ที่ 1,577.18 จุด มูลค่าการซื้อขาย 53,355 ลบ. ต่างชาติขาย 1,187 ลบ. สถาบันซื้อ 2,163 ลบ. พอร์ตโบรกขาย 27 ลบ. NVDR มียอดขายสุทธิ อยู่ที่ 29 ลบ. มียอดซื้อสุทธิในหุ้น INTUCH,TRUE,GULF,BH,BBL และมียอดขายสุทธิ ADVANC,AOT,JMART,OR,JMT มูลค่า Short Sales อยู่ที่ระดับ 5,232 ลบ. หุ้นที่มีปริมาณ Short สูงคือ VIBHA,ASP,XO โดยนักลงทุนต่างประเทศมีสถานะ Long ใน Index Futures จำนวน 12,973 สัญญา ยอดสะสมตั้งแต่ต้นปีต่างชาติ Short สุทธิรวม 204,856 สัญญา นักลงทุนต่างชาติซื้อพันธบัตรจำนวน 1,831 ลบ.
- ตลาดหุ้นสหรัฐฯ DJIA +0.98%, S&P500 +1.30%, Nasdaq +1.58% กลุ่มธนาคาร +3.60%, กลุ่มธนาคาร Regional +4.80 โดย FRB +29.5% หลัง 11 ธ.พาคณะรัฐมนตรีสนับสนุนเงินบาท หมนเวียน \$ 3 หมีน ล. และอาจแปลงเป็นสวนหุ้น กลุ่มพลังงาน +3.45% ส่วน NAR ฝูย ยอดขายบานมือสองสหรัฐฯ ก.พ. +14.5% MoM ปรับขึ้นครั้งแรกในรอบ 1 ปี หลังดอกเบี้ยกู้จํานองเริ่มลดลง ตลาดหุ้นยุโรป Stoxx600 +1.33% นำโดยกลุ่มธนาคาร +3.8%, เครดิต สวิส +7.3% และ UBS +12.1%

Market View

- ตลาดหุ้นสหรัฐฯวันนี้ได้แรงหนุนจากกลุ่มธนาคาร หลัง ก.คลังสหรัฐฯศึกษาแนวทาง FDIC ในการคุ้มครองเงินฝาก 100% จากปัจจุบันไม่เกิน \$ 2.5 แสน และ เจเนิต เบลเลน หาแนวทางเสริมสภาพคล่องให้กับธนาคารขนาดเล็ก เพื่อป้องกันปัญหา Bank Run ซึ่งจะกระทบต่อเสถียรภาพสถาบันการเงิน ส่งผลให้ KBW Regional Bank วานนี้ +4.8% และ FRB +29.5% และ VIX Index -11.47% อยู่ที่ 21.38 , US Bond Yield 10 ปี ปรับขึ้นอยู่ที่ 3.598% โดยนักลงทุนรอผลการประชุมเฟดค่าวันนี้ ซึ่ง CME Fed Watch ที่โอกาส 84.9% จะขึ้นดอกเบี้ย 0.25% อยู่ที่ 4.75 - 5.00% รวมถึงประมาณการตัวเลขเศรษฐกิจ เช่น GDP, เงินเฟ้อ, อัตราว่างงาน รวมถึง Fed Dot Plot วาจะส่งสัญญาณลดดอกเบี้ยในช่วงปลายปีนี้ ตามคาดการณ์ของตลาดหรือไม่ ส่วนตลาดหุ้นยุโรปปรับขึ้น หลังคลายความกังวลต่อสถานการณ์เครดิต สวิส โดยเย็นวันนี้ติดตามเงินเฟ้ออังกฤษ ก.พ. คาดชะลอตัวอยู่ที่ 9.9% & ม.ค. 10.1% YoY ก่อนวันพรุ่งนี้การประชุม BOE อังกฤษคาดว่าจะปรับขึ้นดอกเบี้ย 0.25% อยู่ที่ 4.25% ฝั่งตลาดเอเชียวานนี้ +0.50% หลังกลุ่มธนาคารสหรัฐฯ & ยุโรปปรับตัว กอปรได้แรงหนุนจากกลุ่มเทคโนโลยีและรอบประเมินผลการเยือนรัสเซียของประธานาธิบดี สี จิ้น ผิง มีข้อเสนอ 12 ข้อในการยุติความขัดแย้งรัสเซีย & ยูเครน สำหรับดัชนี SET วานนี้ +1.40% ปริมาณการซื้อขาย 5.3 หมื่นลบ. สถาบันซื้อ 2.16 พัน ลบ. ต่างชาติขาย 1.18 พัน ลบ. ได้แรงหนุนจากหุ้น Big Cap.กลุ่มไอทีที่, พลังงาน, ไฟแนนท์, คาปลีก และปิโตรเคมี หลังราคาหุ้นปรับลดลงจากความกังวลวิกฤตสถาบันการเงินสหรัฐฯ & ยุโรป โดยดัชนีได้ปัจจัยหนุนหลัง กกต.กำหนดวันเลือกตั้ง 14 พ.ค. และคาดว่าจะมีรัฐบาลใหม่ได้ราวปลาย ก.ค. นี้ ซึ่งในช่วงหาเสียงเลือกตั้ง ทาง ม.หอการค้าไทยคาดว่าจะมีเม็ดเงินสะพัดในระบบราว 1 - 1.2 แสน ลบ. ส่งผลบวกต่อ GDP ราว 0.50 - 0.70%

Daily Strategy

- ประเมินดัชนี SET ทวงตัวในกรอบแนวรับ 1,565 - 1,570 แนวต้าน 1,580 - 1,585 ระหว่างรอผลประชุมเฟด แนะนำซื้อเก็งกำไร CPALL,BJC,MAKRO,PLANB,TKS,STEC,SAWAD (+ช่วงหาเสียงเลือกตั้ง) และกลุ่มปลอดภัย ADVANC,INTUCH,GULF
- SAPPE* (ซื้อ / ราคาเป้าหมาย IAA Consensus 58.50 บาท) บริษัทวางเป้าหมายการเติบโตของรายได้ในปี 66 ที่ระดับ +25%YoY จากทั้งในประเทศและต่างประเทศ โดยในประเทศจะมาจากการออกผลิตภัณฑ์ใหม่และต่างประเทศจากการขยายช่องทางจำหน่าย รวมถึงยังคงแผนในการขยายกำลังผลิตขึ้นอีก +30% ในต้นปี ขณะที่ระยะสั้นมีปัจจัยหนุนจากการฟื้นตัวของบริโภคนิยมและจำนวนนักท่องเที่ยว ประกอบกับ Seasonal ที่เข้าสู่หารอนใน 1H ส่งผลให้อัตราการใช้กำลังการผลิตขึ้นเป็นบวกต่อ GPM เบื้องต้นอยู่ที่ระดับ 40% และมีโอกาสดีขึ้นจากแนวโน้มวัตถุดิบที่ลดลงใน 2H การขยายกำลังการผลิตของตัวเองลดต้นทุนการซื้อวัตถุดิบจากภายนอก และการบริหารคลังสินค้า ด้าน Valuation ตลาดประเมินกำไรปี 66 ที่ราว 772 ล้านบาท +18%YoY
- BJC (ซื้อ / ราคาเป้าหมาย 43.50 บาท) เบื้องต้นเราคาดว่าภาพ YoY ในช่วง 1Q66 จะเห็นการฟื้นตัว YoY ได้ต่อเนื่องจากการ Reopening อย่างเต็มที่ รวมถึงเงินเปิดประเทศเร็วกว่าคาดโดยสาขา BigC ตามแหล่งท่องเที่ยวที่มีประมาณ 25 สาขาและมีสัดส่วนรายได้ PreCovid-19 คิดเป็นราว 19%ของธุรกิจปลีกของ BJC ขณะเดียวกัน Traffic การเดินทางที่สูงขึ้นจะเป็นบวกต่อ mini BigC และความจำเป็นในการให้ส่วนลดลูกค้าแก่ผู้เช่าจะลดลงไปส่งผลบวกต่อมาร์จิ้น นอกจากนี้ 1Q66 ยังจะได้ประโยชน์จากมาตรการ ชอปดีมีคืน ปี66 (1 ม.ค.- 15 ก.พ. 66) อีกด้วย ปัจจุบันราคาตัวปี66 และ67 กำไรสุทธิของ BJC จะฟื้นตัวต่อเนื่องมาอยู่ที่ 6,012 ลบ.(+19.98%YoY) และ 6,618 ลบ.(+10.09%YoY) ตามลำดับ



Daily Key Factors

Oil Update(+) WTI เม.ย. +\$1.69 อยู่ที่ \$69.33/บาร์เรล Brent พ.ค. +\$1.53 อยู่ที่ \$75.32/บาร์เรล หลัง UBS เข้าซื้อกิจการเครดิต สวิส สร้างความเชื่อมั่นให้กับนักลงทุน คำวันนี้ EIA จะรายงานสต็อกน้ำมันดิบสหรัฐสัปดาห์ที่ผ่านมาลดลง 1.56 ล.บาร์เรล

Gold Update(-) Comex Gold เม.ย. -\$41.70 อยู่ที่ \$1,941.10 /ออนซ์ ถูกแรงขายทำกำไร หลังนักลงทุนคลายความกังวลต่อวิกฤตสถาบันการเงินสหรัฐ & ยุโรป ขณะที่ Dollar Index อ่อนค่า -0.02% อยู่ที่ 103.2616

Fund Flow(-) Fund Flow ต่างชาติในตลาด TIP วานนี้ ขายสุทธิ -2.94 ล้าน ดอลลาร์สหรัฐ ขายหุ้นไทย -34.61 ล.ดอลลาร์สหรัฐ ซื้อหุ้นอินโด +32.29 ล. ดอลลาร์สหรัฐ ขายหุ้นฟิลิปปินส์ -0.62 ล.ดอลลาร์สหรัฐ

- (0) ค่าเงินบาทเข้าอ่อนค่าอยู่ที่ 34.45 บาท/ดอลลาร์สหรัฐ
- (0) ผลตอบแทนพันธบัตรสหรัฐ 10 ปี ปรับขึ้นอยู่ที่ 3.587%
- (-) ดัชนี BDI -30 จุด อยู่ที่ 1,512
- (+) Bitcoin เข้านี้ +0.50% อยู่ที่ 28,018 ดอลลาร์สหรัฐ
- (-) API เผลยสต็อกน้ำมันดิบสหรัฐสัปดาห์ที่ผ่านมาเพิ่มขึ้น 3.26 ล.บาร์เรล

Economic Calendar

ในประเทศ

- 29 มี.ค. ประชุมคณะกรรมการนโยบายการเงิน (กนง.) ครั้งที่ 2/2566
- 31 มี.ค. ธนาคารแห่งประเทศไทย (ธปท.) รายงานภาวะเศรษฐกิจไทย สัปดาห์ที่ 4 ส.อ.ท. แถลงยอดการผลิตและส่งออกรถยนต์ รถจักรยานยนต์และชิ้นส่วนยานยนต์
- สัปดาห์ที่ 5 สศค. แถลงดัชนีผลผลิตอุตสาหกรรม สศค. รายงานภาวะเศรษฐกิจการคลัง, ภาวะเศรษฐกิจภูมิภาค, ดัชนีความเชื่อมั่นภาคเศรษฐกิจภูมิภาค

ต่างประเทศ

- 20 มี.ค. CN อัตราดอกเบี้ยเงินกู้ลูกค้าชั้นดีของธนาคาร PBoC
- EU คำกล่าวของ ลาการ์ด (Lagarde) ประธานธนาคารกลางยุโรป
- 21 มี.ค. EU คำกล่าวของ ลาการ์ด (Lagarde) ประธานธนาคารกลางยุโรป
- US ยอดขายบ้านมือสอง (Existing Home Sales)
- 22 มี.ค. EU คำกล่าวของ ลาการ์ด (Lagarde) ประธานธนาคารกลางยุโรป
- US สินค้าคงคลังน้ำมันดิบ
- 23 มี.ค. EU EU Leaders Summit
- US ยอดขายบ้านใหม่ (ก.พ.)
- US จำนวนคนที่ยื่นขอรับสวัสดิการว่างงานครั้งแรก
- US การตัดสินใจเกี่ยวกับอัตราดอกเบี้ย
- US การแถลงข่าวต่อสื่อมวลชนของ FOMC
- 24 มี.ค. EU EU Leaders Summit
- US ยอดคำสั่งซื้อสินค้าคงทน (เดือนต่อเดือน) (ก.พ.)

Theme Strategy

- Theme หนุนเด่นปี 2566 ต้อนรับนักท่องเที่ยวต่างชาติฟื้นตัว
- (1) กลุ่มท่องเที่ยวและสินค้าการ ได้แก่ CENTEL*, ERW*, MINT*, SHR*, VRANDA*, SPA*
 - (2) กลุ่มขนส่งและบริการ ได้แก่ AOT, AAV, BA*, BAFS*, PTG*, BEM*
 - (3) กลุ่มการอุปโภคบริโภค ได้แก่ CPALL, MAKRO*, GLOBAL*, HMPRO*, DOHOME*, CPN*, CRC, COM7*, BEAUTY*, KAMART*, KISS*, ICHI*, CBG*, SAPPE*, SNNP*
 - (4) กลุ่ม ร.พ.อิงผู้ป่วยต่างชาติ (นักท่องเที่ยวตะวันออกกลาง / จีน) ได้แก่ BDMS, BH*, EKH*, PR9*
 - (5) กลุ่มสื่อออนไลน์ (เพิ่มตามจำนวน Eyeball) ได้แก่ PLANB*, VGI*
 - (6) กลุ่มธนาคารพาณิชย์ (ปรับขึ้นดอกเบี้ย สินเชื่อขยายตัว) ได้แก่ BBL, KBANK, KTB*, KKP*
 - (7) กลุ่มอสังหาฯ - นิคมอุตสาหกรรม (นักลงทุนจีน / ลงทุน EV ใน EEC) ได้แก่ BRI*, ORI*, NOBLE*, AMATA*, ROJNA*, WHA*
 - (8) กลุ่มโรงไฟฟ้า (SPP ปรับขึ้น Ft) ได้แก่ BGRIM*, GPSC*

**หนุนแนะนำเชิงกลยุทธ์ที่ยังไม่อยู่ใน Coverage ของฝ่ายวิจัย

Asset Allocation: Equity 50% Fixed Income 30% Alternative Investment etc. Gold 10% Cash 10%

Today Fundamental Research: -

Monthly Portfolio March 2023: AUCT*, AMATA*, NER*, STECH*, ICHI*, ILM*



3 กองทุนที่หุ้นไทยต่ำเกิน ออกทริกเกอร์ย้อนกลับ 'กรุงศรี พัฒนสิน' เปิดไต่หุ้นรับฤดูร้อน 3 บริษัทหลักทรัพย์จัดการกองทุน (บลจ.) ขนาดใหญ่ สบของดัชนี SET ปรับฐาน ลง "ทริกเกอร์ พันธุ์" หุ้นไทย ล่าสุด "บลจ. ไทยพาณิชย์" ล็อกเป้าทริกเกอร์ 6% ใน 6 เดือน พร้อมคาดการณ์ปีนี้ 1,760 จุด บลจ.กรุงไทย ชูผลตอบแทน 5% ใน 6 เดือน ส่วนบลจ.ทีสโก ชูเป้า 10.50 บาท ใน 5 เดือน เผยต่างเน้นหุ้นกลุ่มเปิดเมือง ท่องเที่ยว บริโภค ดาน "บล.กรุงศรี พัฒนสิน" เปิดไต่หุ้นรับอานิสงส์ฤดูร้อน เช่น OSP, ICHI, SAPPE, MINT, CENTEL, CRC, GLOBAL(ชาวหุ้น)

RPH ส่งชิก Q1 สวย รายได้ปีนี้พุ่ง 20%RPH ส่งชิกไตรมาส 2/66 แจ่ม! ไชว์ 2 เดือนแรกผุ่ยแนวทะลิก! ทุนรายไต่ปีเนืเขาเปาโต 10-20% เติหนาสร้างรพ.ประกันสังคม 100 เติง และรพ.เสริมความงาม จอปิด ดีลรวมทุนปีเนื 2 ดีล ฟาก RAM บอร์ดไฟเขียววม 600 ลานบาท รวมลงทุน ใน "รพ.มหาสารคาม ราม" ถือหุ้น 50% กำหนดเปิดให้บริการรพ. 120 เติง ในปี 69(ชาวหุ้น)

BEM จ่อกำไรปีเนืโต 50% รับสินน้ำเงิน-ทวงค่นพัน BEM ผลงานปีเนื แนวโน้มดี โบรกช ประเมินกำไรทะลิก 3.7 พันลานบาท โต 50% จากรายไต่ ทวงค่นและรพ.ไฟฟาสายสินน้ำเงินพันตัวรับนักทงูเทียวทะลิก งบ Q1/66 จอทำสถิติสูงกวากอนเกิดโควิด-19 มั่นใจสายสีลมไต่ขึ้นแนวอน ล่าสุด จวง ช.การชาง 1,630 ลานบาท ชอมบำรุงสายสีลมวง-น้ำเงิน ราคา เป้าหมาย 10.80 บาท(ชาวหุ้น)

EGCO ปิดดีล 609 เมกะวัตต์ กั้นกุดผ่านอุทธรณ์ 4 โครงการEGCO เตรียมปิดดีลซื้อหุ้น 49% โรงไฟฟาลังความรอนรวมในสหรัฐ "RISEC" 609 เมกะวัตต์ มี.ค.นี้ ส่วนโครงการ APEX เติหนา COD อีก 7 โครงการ ตั้งเปาเพิ่มกำลังการผลิตปีเนืเป็น 7 พันเมกะวัตต์ ล่าสุด "กั้นกุด" ผ่าน อุทธรณ์ประมุลพลังงานทดแทนแลดู 4 โครงการ และเอ็กโก จำนวน 3 โครงการ รอพึ่งผลเดือน เม.ย.(ชาวหุ้น)

GLORY เปิดตัว 'Line @Alisa AI' ย้ำรายได้ปีนี้โต 20-50% จ่อเปิด เกมออนไลน์เร็ว นี้GLORY เปิดตัว "Line @Alisa AI" แชนบอท AI ที่ ทำไต่มากกว่าแคตอบคำถาม พัฒนาจากโมเดลปัญญาประดิษฐ์ Generative Pre-training Transformer ส่วนผลงานปีเนืมันใจรายไต่ตาม นัตโต 20-50% เติหนาซื้อลิขสิทธิ์เพิ่มเป็น 313 ลิขสิทธิ์ เติงส่งออกนียาย ไทยไปตางประเทศ นอกจากนี้เปิดตัวเกมออนไลน์บนมือถือเร็ว นี้(ชาวหุ้น)

A5 ย้ำปี 69 รายได้พุ่ง 5 พันล้าน SA จ่อขายหุ้นกู้ 25-27 เม.ย.นี้A5 ปักธงปี 69 รายไต่พุ่ง 5,000 ลานบาท จากปีเนืตั้งเปาไเว 1,600 ลานบาท ทุนแบ็กลิก 5,755 ลานบาท จอบุกปีเนื 1,500 ลานบาท วางเปายอดขาย ปีเนื 2,400 ลานบาท จอเปิด 2 โครงการ มุลคารวม 5,200 ลานบาท ฟาก SA เตรียมออกหุ้นกู้ใหม่ อุอายุ 1 ปี 3 เดือน ชูดอกเบี้ยสูง 6.50% ตอปี คาด เปิดจจซื้อ 25-27 เม.ย.นี้ (ชาวหุ้น)

ซีอีโอ NRF รับโอนหุ้นภายในกลุ่ม ข้อมูลของสำนักงานคณะกรรมการ กากับหลักทรัพย์และ ตลาดหลักทรัพย์ (ก.ล.ต.) ระบุด แตน ปฐมวณิชย ประธานเจาหนาที่บริหาร บริษัท เอ็นอาร์ อินสแตนท์ โปรดิวซ์ จำกัด (มหาชน) หรือ NRF รับโอนหุ้น NRF จากบริษัท ดีพีเอ พันด์ เอส จำกัด ผู้ ถือหุ้นใหญ่อันดับ 4 ของบริษัท จำนวน 110,950,000 หุ้น ส่งผลให้ถือหุ้น เพิ่มเป็น 176,650,000 หุ้น จากเดิม 65,700,000 หุ้น (กรุงเทพฯธุรกิจ)

ตลาดคาร์บอน ACE รับทรัพย์ RECผอ.บค.แย้มตลาดคาร์บอน เครดิต 2 เติหนาที่ผ่านมาโดดเด่น ซึ่ตีมาเนติเขามาสูง แต่ซัพพลายยังขาด ตลาด เติหนาผลักดันการรับรอง Premium T-VER ขึ้นชั้นสากล พรอมปีเนื ไทยเป็นอับคาร์บอนเครดิตในภูมิภาค มั่นใจรัฐบาลใหม่ผลักดัน ดาน ACE เติหนาขาย REC แย้มปีเนืไทยรายไต่อย่างมีนัยสำคัญ(พันหุ้น)

ITTHI ชูอุปกรณ์แสง รุกสั่งหาเพิ่มพอร์ตITTHI รับทรัพย์สั่งหาพื่น ลุยชิงงานใหม่เขาพรอตุ ทุนแบ็กลิกเพิ่มจากปัจจุบันมีอยู่ 227 ลานบาท เติหนาเจาะฐานลูกค้าภาครัฐทยอยโต เติงนำเงินระดมทุน 210 ลานบาท เสริมแกร่งธุรกิจทุนผลงานไต่ แย้มผลงานปี 2566 สดใส ฟากโบรกเคาะ พื่นฐาน 4.50 บาท(พันหุ้น)

บิทคอยน์มีกำแพงขวาง 'ลุงโจลูก' ชี้จตุรงก์ก่อนวิ่งอย่าตื่น! บิทคอยน์ วิ่งแรง ทำทุนเกี่ยวพื่นบิทคอยน์พุ่งสนั่น นายภูษะพื่นเทคเปิดเหตุผลตลาด มงดีเกินไป เฟดหยุดขึ้นดอกเบี้ยเพราะแบงกลุม แขนะมองความจริงจาง งานยังสูงตองสกัดเงินเฟ้อตอ แต่ซึ่ไกลถึงจตุจบแล้ว ดานลุงโจลูกเปิดกราฟ มงอนุภาคบิทคอยน์จะไปไกล แต่ตองวบลงแรงก่อน แนะจ้งหะเวลาเก็บ (พันหุ้น)

CI ยอดจจงฎเกิดพุ่ง ตั้งเปารายไต่พันล.CI รับทรัพย์ทงูเทียวฎเกิด ทยอย ทุนยจจงทงูเทียวฎเกิดไตรมาสแรกไต่แรง 60-70% คาดเพิ่ม ทยอยในไตรมาส 2/2566 คาดโกยอัตรากวูรเขาพักแตะ 70-80% พรอม ตั้งเปารายไต่ธุรกิจโรงแรมปีเนืที่ 900-1,000 ลานบาท ดานธุรกิจอสังหาจาง งบช้อทีติน 1,000 ลานบาท เตรียมเปิด 3-4 โครงการใหม่ในกรุงเทพฯ-หัว หิน-ฎเกิด(พันหุ้น)

STEC รัฐบาลใหม่กระตุ้น เล็งชิง 2 แสนล้านต่อยอดSTEC ฐือ รัฐบาลใหม่ผลักดันงานประมุลตอเนืจ แเมจะลาซา 1 ไตรมาส เล็งเขารวม ชิงตามแผน 2 แสนลานบาท ด้งานในมือเพิ่มจาก 1.1 แสนลานบาท โครงการอูตตะกาลันพันปีเนื คงเปารายไต่ 3.2-3.3 หมื่นลานบาท โภจธุรกิจ ใหม่บริหารจตุการระบบประจอบอาคารปีเนื 100 ลานบาท โบรกช STEC แรงสุด เลือกลงครั้งก่อน เปา 16.60 บาท(พันหุ้น)

SNNP ตีमानด์ตัน Q2 จับตาทองทุนเก็บหุ้นSNNP รับอานิสงส์เข้า โหมตชวงเลือกตั้งใหม่ ทุนตีमानด์สดใส พรอมส่งชิกไตรมาส 2/2566 พรอมแจ่มรับออเคอชยายตัว ผู้บริหาร "วิโรจน์ วชิรเดชกุล" ปลื้มโจดไชว่ ฮองกง-มาเลเซีย กระแสตอบรับแจ่ม ทุนกองทุนถือหุ้นแตะ 15%(พันหุ้น)

DITTO โปรเจกต์ 5 พันล. จ่อ เจาะภาครัฐ-ปลูกป่าแสนไร่สุกร รัตนก มลพร" บอชใหญ่ DITTO ตั้งตารอโปรเจกต์ยักษ์ 5 พันลานบาท าคาด ชัดเจนเร็ว นี้ ลุยเจาะฐานบริหารจตุการเอกสารภาครัฐ พรอมย้ายเปาปลูก ป่าแสนไร่ จากปัจจุบัน 4.8 หมื่นไร่ ฐือกฎหมายบังคับชเชาทุนธุรกิจ คาร์บอนโต คาดเห็นผลภายใน 3 ปี โบรกแนะ "ชือ" เปา 55 บาท (พันหุ้น)

เอ็กโกกางแผน 66 ทุ่ม 3 หมื่นล.ลุย M&A ดันผลิตเพิ่มพันเม็กเอ็กโก อัถบลงทุน 3 หมื่นลานบาท ลุย M&A หัวด้นกำลังการผลิตในมือพุ่ง เฉียด 7 พัน MW (ไทยโพสดี)

ธกส.อัถจิดจบอุมประมง"ธ.ก.ส." จัฒสินฐือเสริมสุขภาพคล่อง ฎประจอบการประมง ระยะที่ 2 วงเงิน 3 พันลานบาท เคาะปลอญจรายละ ไมเกิน 5 ลานบาท รัฐบาลรับภาระชเตยดอกเบี้ย 3% ตอปี ฎจายดอกเบี้ย 4% ตอปี (ไทยโพสดี)



SET Daily: ลุ้นขยับขึ้นต่อ

Resistance 1,580 - 1,590

Support 1,565 - 1,555

กลยุทธ์การลงทุน SET พื้นตัวได้ดีแท่งเทียนติดขึ้นผ่าน EMA10 วัน พร้อม RSI ที่หลุดจาก oversold แต่ทว่ามูลค่าการซื้อขายยังไม่ support จึงมองแค่ rebound แนวต้าน 1,580 / 1,590 แนวรับ 1,565 / 1,555



ที่มา: TQ Professional, TF weekly

SET Weekly: แกว่งตัวในกรอบ

กลยุทธ์การลงทุน ระยะกลาง sentiment ต่างประเทศผันผวนจากการขึ้นดอกเบี้ยและการลดสภาพคล่องของธนาคารกลางหลัก ขณะที่เงินเฟ้อในระดับสูงกดดันให้เศรษฐกิจโลกมีโอกาสเข้าสู่ภาวะถดถอย นอกจากนี้ยังมีความเสี่ยงจากตลาดตราสารหนี้ของภาคธนาคาร ทำให้ทิศทาง fund flow ยังแผ่วตัว ในทางเทคนิค TF weekly ดัชนียังต่ำกว่า EMA200 Week เป็นสัญญาณลบ ประเมินแนวรับ 1,515 / 1,500 แนวต้าน 1,680 / 1,695



ที่มา: TQ Professional, TF daily

Gold Spot: พักตัว

กลยุทธ์การลงทุน Gold Spot เริ่มส่งสัญญาณพักตัวหลังปรับขึ้นช่วงก่อนหน้า ด้าน MACD / RSI จะลดความร้อนแรง ระยะสั้นจับจังหวะเก็งกำไรในลักษณะขึ้นขายลงซื้อ โดยมีแนวรับ US\$1,925 / 1,915/Oz (ใช้ EMA10 วัน) ส่วนแนวต้าน US\$1,965 / 1,975/Oz

Resistance 1,965 - 1,975

Support 1,925 - 1,915

Technical Analyst

Apichai Raomanachai No. 002939

Asst. Technical Analyst

Noppom Chaykaew No. 043964

ข้อมูลในเอกสารฉบับนี้ รวบรวมมาจากแหล่งข้อมูลที่น่าเชื่อถือ อย่างไรก็ดี บริษัทหลักทรัพย์ คิงส์ฟอร์ด จำกัด (มหาชน) ไม่สามารถที่จะยืนยันหรือรับรองความถูกต้องของข้อมูลเหล่านั้นได้ ไม่ว่าประการใด ๆ บทวิเคราะห์ในเอกสารนี้ จัดทำขึ้นโดยอ้างอิงหลักเกณฑ์ทางวิชาการเกี่ยวกับหลักการวิเคราะห์ และมิได้เป็นการชี้นำ หรือเสนอแนะให้ซื้อหรือขายหลักทรัพย์ใด ๆ การตัดสินใจซื้อหรือขายหลักทรัพย์ใด ๆ ของผู้อ่าน ไม่ว่าจะเกิดจากการอ่านบทความในเอกสารหรือไม่ก็ตาม ล้วนเป็นผลจากการใช้วิจารณญาณของผู้อ่าน โดยไม่มีส่วนเกี่ยวข้องกับหรือพึ่งอะไกรจาก บริษัทหลักทรัพย์ คิงส์ฟอร์ด จำกัด (มหาชน) ไม่ว่ากรณีใด



ที่มา ; TQ Professional

ADVANC

Resistance 218.0-220.0

Support 211.00

แนะนำเก็งกำไร แท่งเทียนแก่งตัว sideways up พร้อม volume เข้าสะสม ด้าน Indicator MACD และ RSI มีแนวโน้มฟื้นตัวบวก เบื้องต้นหากยืนเหนือแนวรับ 211.00 บาท ได้คาดหวังการขึ้นต่อ โดยมีแนวต้านถัดไป 218.00-220.00 บาท ส่วนจุด Stop Loss 208.00 บาท



ที่มา ; TQ Professional

PPS

Resistance 0.86

Support 0.75

แนะนำเก็งกำไร แท่งเทียนทยอยปรับตัว Breakout แนวต้านก่อนหน้า พร้อม volume เข้าสะสม ด้าน RSI / MACD ส่งสัญญาณบวก เบื้องต้นคาดหวังเห็นการทยอยปรับขึ้นต่อ โดยมีเป้าหมายแนวต้าน 0.86 บาท ส่วนแนวรับ 0.75 บาท และ Stop Loss ที่ 0.72 บาท



ที่มา ; TQ Professional

ZEN

Resistance 17.70-18.10

Support 16.90

แนะนำเก็งกำไร แท่งเทียนมีแนวโน้มฟื้นตัว พร้อมปริมาณการซื้อขายทยอยเข้าสะสม ด้าน MACD เกิดสัญญาณบวก ประเมินเบื้องต้นคาดหวังการขึ้นต่อ โดยมีแนวต้านเป้าหมาย 17.70-18.10 บาท ส่วนแนวรับ 16.90 บาท และพิจารณาจุด Stop Loss ที่ 16.50 บาท

Technical Analyst

Apichai Raomanachai No. 002939

Asst. Technical Analyst

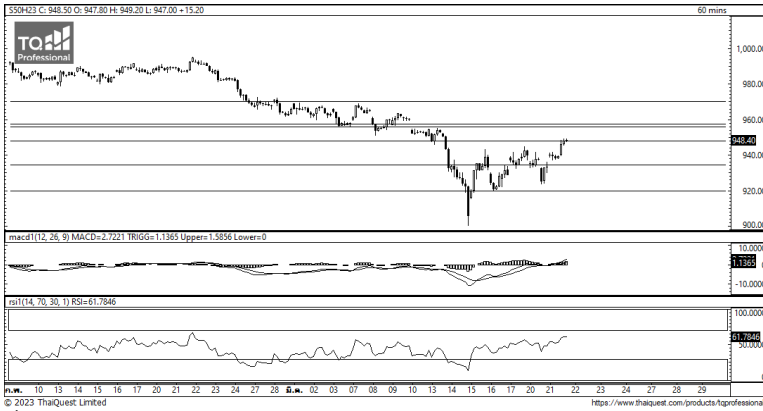
Nopporn Chaykaew No. 043964

SET50 Index Futures



KINGSFORD

วันพุธที่ 22 มีนาคม พ.ศ. 2566



ที่มา: Kingsford Research

ภาพการลงทุนระยะสั้น

S50H23 ปิดที่ 948.40 จุด ปรับตัวเพิ่มขึ้น 15.2 จุด หรือ +1.63%

S50H23 มีการเคลื่อนไหวในลักษณะ Sideway และ Indicator กลับมามีสัญญาณทิศทางขาขึ้น โดยมองแนวรับที่ 930 จุด และมีแนวต้านที่ 950 จุด หากยังอยู่เหนือ 945 จุดได้ฝั่งของการ Long ยังคงได้เปรียบกว่า



ภาพการลงทุนรายสัปดาห์

สำหรับภาพรายสัปดาห์ อยู่ในสถานะ Long 1/3 Port มีการเคลื่อนไหวอยู่ในกรอบที่แนวรับ 930 และแนวต้านที่ 960 จุด Set 50 สามารถปรับขึ้นเหนือ 945 ได้ และ RSI มีสัญญาณการกลับตัวในทิศทางขาขึ้นจึงมองการ Long จะเป็นฝั่งที่ได้เปรียบกว่า

Market Overview

นักลงทุนต่างชาติ Long สุทธิ 12,973 สัญญา ส่วนสะสมประจำเดือน มี.ค.มียอด Long สุทธิ 18,762 สัญญา และยอดสะสม ตั้งแต่เดือน ม.ค. เป็นยอด Short สุทธิ 204,856 สัญญา ในส่วนของตลาดหุ้นสหรัฐฯ ดัชนี DJIA ปิด +0.98%, ดัชนี S&P500 ปิด +1.30% และ ดัชนี Nasdaq ปิด +1.58% โอลิเวอร์ เพียร์ซ นักวิเคราะห์จากบริษัท Wealthspire Advisors ในรัฐนิวยอร์กกล่าวว่า ตลาดติดตัวขึ้นอย่างแข็งแกร่งหลังจากความวิตกกังวลเกี่ยวกับวิกฤตการณ์ในภาคธนาคารเริ่มบรรเทาลง ภายหลังจากภาครัฐและภาคเอกชนได้พร้อมใจกันแสดงศักยภาพในการฟื้นฟูและให้ความช่วยเหลือสถาบันการเงินที่อ่อนแอ หนังสือพิมพ์วอลล์สตรีทเจอร์นัล รายงานโดยอ้างแหล่งข่าวว่า นายเจมี ไดมอนด์ ประธานเจ้าหน้าที่บริหารของธนาคารเฟิร์มเรปUBLIC (First Republic Bank – FRB) โดยอาจมีการแปลงเงินฝาก 3 หมื่นล้านดอลลาร์ก่อนหน้านี้ ให้เป็นการเพิ่มทุนในธนาคาร FRB

	Close	Change	Volume	OI
SET50	949.49	15.6	1,393,096,744	618,701
S50H23	948.40	15.2	258,145	443,741
S50M23	945.10	15.0	97,034	120,145
S50U23	941.50	14.6	11,523	35,281
S50Z23	941.70	14.8	6,064	19,226

Source: TQ Pro

	Last	Support	Resistance
SET50	949.49	930	950
S50H23	948.40	930	950
S50M23	945.10	920	950

Source: Kingsford Securities

Volume by Investors	SET (Million Bath)	Index Futures (Contracts)
Local Institutions	2,163.31	-6,270
Foreign	-1,187.04	12,973
Local Investor	-948.89	-6,703

Apichai Raomanachai
Nut Kaewborisutsakul

No. 002939
Asst. Derivatives Analyst

ข้อมูลในเอกสารฉบับนี้ รวบรวมมาจากแหล่งข้อมูลที่น่าเชื่อถือ อย่างไรก็ดี บริษัทหลักทรัพย์ คิงส์ฟอร์ด จำกัด (มหาชน) ไม่สามารถที่จะยืนยันหรือรับรองความถูกต้องของข้อมูลเหล่านี้ได้ ไม่ว่าประการใด ๆ บทวิเคราะห์ในเอกสารนี้ จัดทำขึ้นโดยอ้างอิงหลักการทางวิชาการเกี่ยวกับหลักการวิเคราะห์ และมิได้เป็นการชี้แนะ หรือเสนอแนะให้ซื้อหรือขายหลักทรัพย์ใด ๆ การตัดสินใจซื้อหรือขายหลักทรัพย์ใด ๆ ของผู้อ่าน ไม่ว่าจะเกิดจากการอ่านบทความในเอกสารนี้หรือไม่ก็ตาม ล้วนเป็นผลจากการใช้วิจารณญาณของผู้อ่าน โดยไม่มีส่วนเกี่ยวข้องกับหรือผูกพันใด ๆ กับ บริษัทหลักทรัพย์ คิงส์ฟอร์ด จำกัด (มหาชน) ไม่ว่ากรณีใด

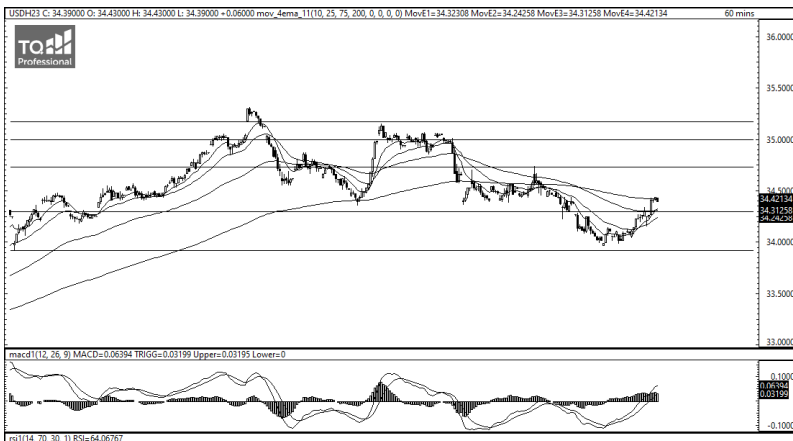
SET50 Index Futures



KINGSFORD

Series	Close	Chg	Vol. Contracts	OI	OI Chg	Theoretical	Basis	Daly Left	LTD
S50H23	948.40	15.2	258,145	443,661	80	949.17	-1.09	8	30/3/2566
S50M23	945.10	15.0	97,034	117,749	2,396	945.50	-4.39	99	29/6/2566
S50U23	941.50	14.6	11,523	33,813	1,468	941.83	-7.99	190	28/9/2566
S50Z23	941.70	14.8	6,064	18,129	1,097	938.16	-7.79	281	28/12/2566
S50K23	946.20	15.9	61	165	-4	946.71	-3.29	69	30/5/2566

Currency Futures



	Last	Change	Volume	OI
USDH23	34.30	0.24	20,951	88,749
USDJ23	34.19	0.25	359	6,235
USDK23	34.01	0.21	62	1,186
USDM23	33.98	0.23	21,698	44,014

Source: TQ Pro

	Last	Support	Resistance
RTXUSTB	34.44	34.00	34.80
USDH23	34.30	34.00	34.80
USDM23	33.98	33.50	34.00

Source: Kingsford Securities

ภาพการลงทุนระยะสั้น

เข้านี้ dollar index อยู่ที่ 103.263 จุด แข็งค่าขึ้น 0.01 % โดยที่ USDH23 ปิดเมื่อวานนี้แข็งค่าขึ้น 0.24 บาท/USD ค่าเงินกลับมาขึ้นเหนือ EMA ทั้ง 75 วัน และ MADC ยังสนับสนุนทิศทางขาขึ้นส่งผลให้ค่าเงินอ่อนค่า โดยมองกรอบการเคลื่อนไหวของ USDH23 อยู่ระหว่างแนวรับที่ 34.00 และแนวต้านที่ 3 4.80 หากยืนเหนือ 34.00 ควรเปิดสถานะ Long จะเป็นฝั่งที่ได้เปรียบกว่า

ข้อมูลในเอกสารฉบับนี้ รวบรวมมาจากแหล่งข้อมูลที่น่าเชื่อถือ อย่างไรก็ตาม บริษัทหลักทรัพย์ คิงส์ฟอร์ด จำกัด (มหาชน) ไม่สามารถที่จะยืนยันหรือรับรองความถูกต้องของข้อมูลเหล่านี้ได้ ไม่ว่าประการใด ๆ บทวิเคราะห์ในเอกสารนี้ จัดทำขึ้นโดยอ้างอิงหลักเกณฑ์ทางวิชาการเกี่ยวกับหลักการวิเคราะห์ และมีได้เป็นการชี้แนะ หรือเสนอแนะให้ซื้อหรือขายหลักทรัพย์ใด ๆ การตัดสินใจซื้อหรือขายหลักทรัพย์ใด ๆ ของผู้อ่าน ไม่ว่าจะเกิดจากการอ่านบทความในเอกสารนี้หรือไม่ก็ตาม ล้วนเป็นผลจากการใช้วิจารณญาณของผู้อ่าน โดยไม่มีส่วนเกี่ยวข้องกับหรือพันธผูกพันใด ๆ กับ บริษัทหลักทรัพย์ คิงส์ฟอร์ด จำกัด (มหาชน) ไม่ว่ากรณีใด



Most Active Grainer (%chg)

Rank	STOCK	OI	Price Chg (20 Working Days)
1	AMATA	2,126	8.42%
2	ICHI	13,587	4.80%
3	ERW	6,081	4.24%
4	TRUE	20,401	3.47%
5	TASCO	3,670	2.60%
6	QH	19,226	2.59%
7	ADVANC	4,918	1.90%
8	DELTA	2,019	1.86%
9	TCAP	231	1.73%
10	LPN	2,511	1.38%
11	BJC	3,288	0.66%
12	TTA	5,014	0.64%
13	BGRIM	5,805	0.63%
14	COM7	10,883	0.00%
15	OSP	4,157	0.00%
16	JMT	8,581	0.00%
17	GLOBAL	2,497	-0.11%
18	TPIPP	4,844	-0.60%
19	RS	74,720	-0.65%
20	INTUCH	1,863	-0.66%
21	PSL	3,040	-0.70%
22	TISCO	513	-0.99%
23	THG	124	-1.08%
24	CRC	2,577	-1.12%
25	CENTEL	2,640	-1.37%
26	TOA	1,958	-1.49%
27	ORI	4,441	-1.67%
28	BH	1,108	-1.84%
29	PTG	22,013	-2.08%
30	CBG	4,034	-2.44%

Top Gainers OI (%chg)

STOCK	OI	%Daily Top OI Change	STOCK	OI	%5 Day Top OI Change
WHA	38,548	54.87%	TOP	2,505	142.73%
LPN	2,511	23.03%	BEC	11,459	49.91%
TASCO	3,670	21.00%	COM7	10,883	40.17%
AP	14,765	14.30%	INTUCH	1,863	25.03%
COM7	10,883	11.43%	TRUE	20,401	23.25%
MEGA	775	10.24%	LPN	2,511	22.55%
AOT	4,595	9.98%	TASCO	3,670	21.81%
BCP	6,058	8.98%	AAV	80,016	20.22%
BH	1,108	8.95%	BBL	9,481	19.60%
AEONTS	303	7.45%	MEGA	775	17.78%
TOP	2,505	6.91%	HMPRO	6,485	17.14%
AAV	80,016	6.04%	MTC	13,382	16.14%
PTTEP	5,575	5.39%	AEONTS	303	16.09%
CENTEL	2,640	5.22%	ADVANC	4,918	14.29%
UNIQ	10,646	4.96%	AP	14,765	13.96%

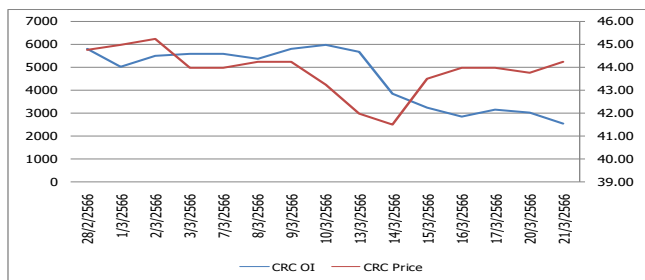
Source: TQ Pro

Top Loser OI (%chg)

STOCK	OI	%Daily Top OI Change	STOCK	OI	%5 Day Top OI Change
SIRI	58,247	-28.24%	GLOBAL	2,497	-36.07%
GLOBAL	2,497	-24.61%	CRC	2,577	-33.70%
THCOM	5,791	-21.11%	STA	2,258	-31.10%
CRC	2,577	-16.17%	AOT	4,595	-30.05%
BEM	33,132	-15.23%	OR	8,530	-28.12%
HANA	2,386	-13.61%	CHG	4,258	-26.19%
OR	8,530	-9.52%	CK	1,277	-23.62%
INTUCH	1,863	-8.81%	ESSO	32,515	-21.66%
BJC	3,288	-8.31%	BEM	33,132	-21.58%
STA	2,258	-8.14%	BDMS	6,030	-20.60%
PTG	22,013	-8.11%	RATCH	2,050	-19.92%
ERW	6,081	-7.61%	SPRC	2,075	-19.35%
PSL	3,040	-6.29%	MAJOR	7,631	-18.85%
MBK	4,519	-6.23%	LH	2,365	-18.50%
ICHI	13,587	-4.90%	THCOM	5,791	-18.43%

หุ้นที่มีทิศทาง ราคาและ OI ที่น่าจับตามอง

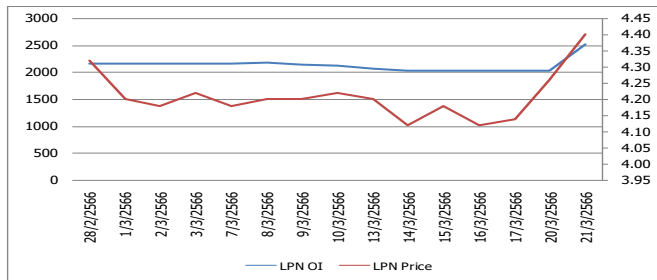
OI Trend CRC



Recommend : Short
Support : 42.00

Resistance : 45.00
Stop-Loss : 46.00

OI Trend LPN



Recommend : Long
Support : 4.20

Resistance : 5.00
Stop-Loss : 4.00

Source: KINGSFORD

APICHAJ RAOMANACHAI No. 002939
NUT KAEWBORISUTSAKUL Asst. Derivatives Analyst

ข้อมูลในเอกสารฉบับนี้ รวบรวมมาจากแหล่งข้อมูลที่น่าเชื่อถือ อย่างไรก็ตาม บริษัทหลักทรัพย์ คิงส์ฟอร์ด จำกัด (มหาชน) ไม่สามารถที่จะยืนยันหรือรับรองความถูกต้องของข้อมูลเหล่านี้ได้ ไม่ว่าประการใด ๆ บทวิเคราะห์ในเอกสารนี้ จัดทำขึ้นโดยอ้างอิงหลักการทางวิชาการเกี่ยวกับหลักการวิเคราะห์ และมีได้เป็นการชี้แนะ หรือเสนอแนะให้ซื้อหรือขายหลักทรัพย์ใด ๆ การตัดสินใจซื้อหรือขายหลักทรัพย์ใด ๆ ของผู้อ่าน ไม่ว่าจะเกิดจากการอ่านบทความในเอกสารนี้หรือไม่ก็ตาม ล้วนเป็นผลจากการใช้วิจารณญาณของผู้อ่าน โดยไม่มีส่วนเกี่ยวข้องกับหรือที่ระบุพื้นที่ใด ๆ กับ บริษัทหลักทรัพย์ คิงส์ฟอร์ด จำกัด(มหาชน) ไม่พวกรณใด

Short Sales



KINGSFORD

มูลค่าการขายชอร์ต ณ วันที่ 21 มีนาคม 2566

หลักทรัพย์	ปริมาณหุ้นที่ขายชอร์ต (หุ้น)	มูลค่าการขายชอร์ต (บาท)	%เทียบมูลค่าซื้อขายตลาดรวม
7UP	496,300	346,898	3.37%
AAI	84,300	505,800	1.96%
AAV	992,400	2,621,184	1.20%
AAV-R	235,200	620,928	0.29%
ACC	9,100	11,557	1.24%
ACE	741,100	1,710,770	1.43%
ACE-R	200	456	0.00%
ADVANC	1,131,700	238,892,100	8.26%
ADVANC-R	601,500	127,430,200	4.39%
AEONTS	1,300	241,050	0.70%
AEONTS-R	3,800	706,250	2.04%
AGE	33,200	103,584	2.73%
AGE-R	45,200	141,024	3.72%
AH	75,800	2,133,050	8.45%
AH-R	51,800	1,454,650	5.77%
AI	8,300	47,310	4.60%
AIE	4,300	9,320	1.18%
AIT	87,600	505,860	10.34%
AJ	2,500	26,030	4.60%
AKR	28,200	27,636	3.79%
AMATA	309,700	6,783,750	4.27%
AMATA-R	271,100	5,931,860	3.74%
ANAN	269,400	339,444	10.33%
ANAN-R	21,000	26,460	0.81%
AOT	1,854,500	130,394,325	9.23%
AOT-R	199,800	14,055,375	0.99%
AP	1,435,900	17,060,070	3.47%
AP-R	2,042,800	24,152,460	4.94%
AS	124,800	1,832,220	1.13%
ASIAN	30,500	356,960	3.68%
ASK	51,200	1,436,350	5.37%
ASK-R	36,100	1,007,375	3.78%
ASP	324,400	925,718	29.10%
ASP-R	1,200	3,456	0.11%
AU	18,400	196,410	1.03%
AU-R	29,500	312,700	1.66%
AUCT	53,000	602,730	1.23%
AURA	92,500	1,667,720	1.05%
AURA-R	30,000	541,480	0.34%
AWC	2,448,800	13,317,920	7.34%
AWC-R	3,050,500	16,669,545	9.14%
BA	33,400	415,990	2.85%
BA-R	51,900	647,110	4.42%
BAFS	3,200	101,000	0.71%
BAM	1,133,000	15,023,740	8.39%
BAM-R	676,200	8,925,840	5.01%
BANPU	8,832,300	91,143,810	16.10%
BAY	5,100	144,075	2.13%
BAY-R	15,500	437,925	6.46%
BBGI	26,100	151,380	7.29%
BBGI-R	16,200	94,605	4.53%
BBIK	4,400	483,450	2.14%
BBIK-R	9,900	1,091,150	4.82%
BBL	429,600	64,857,350	8.12%
BBL-R	138,000	20,852,450	2.61%

ข้อมูลในเอกสารฉบับนี้ รวบรวมมาจากแหล่งข้อมูลที่เชื่อถือได้ อย่างไรก็ตาม บริษัทหลักทรัพย์ คิงส์ฟอร์ด จำกัด (มหาชน) ไม่สามารถที่จะยืนยันหรือรับรองความถูกต้องของข้อมูลเหล่านี้ได้ ไม่ว่าประการใด ๆ บทวิเคราะห์ในเอกสารนี้ จัดทำขึ้นโดยอ้างอิงหลักเกณฑ์ทางวิชาการเกี่ยวกับหลักการวิเคราะห์ และมีได้เป็นการชี้แนะ หรือเสนอแนะให้ซื้อหรือขายหลักทรัพย์ใด ๆ การตัดสินใจซื้อหรือขายหลักทรัพย์ใด ๆ ของผู้อ่าน ไม่ว่าจะเกิดจากการอ่านบทความในเอกสารนี้หรือไม่ก็ตาม ล้วนเป็นผลจากการใช้วิจารณญาณของผู้อ่าน โดยไม่มีส่วนเกี่ยวข้องกับหรือพึ่งพิงผูกพันใด ๆ กับ บริษัทหลักทรัพย์ คิงส์ฟอร์ด จำกัด (มหาชน) ไม่ว่ากรณีใด

Short Sales



KINGSFORD

มูลค่าการขายชอร์ต ณ วันที่ 21 มีนาคม 2566

หลักทรัพย์	ปริมาณหุ้นที่ขายชอร์ต (หุ้น)	มูลค่าการขายชอร์ต (บาท)	%เทียบมูลค่าซื้อขายตลาดรวม
BCH	505,800	10,041,220	9.55%
BCH-R	850,900	16,806,830	16.07%
BCP	892,900	26,945,700	13.13%
BCP-R	342,400	10,349,750	5.03%
BCPG	378,200	3,501,110	5.71%
BCPG-R	388,900	3,587,475	5.87%
BDMS	4,749,200	134,796,425	12.85%
BDMS-R	1,141,100	32,443,025	3.09%
BE8	10,000	571,975	1.22%
BEAUTY	620,100	749,244	11.19%
BEC	58,300	503,265	3.62%
BEC-R	99,300	851,425	6.16%
BEM	4,793,100	40,642,975	11.63%
BEM-R	567,200	4,806,010	1.38%
BGC	5,200	50,960	1.37%
BGRIM	1,074,700	43,100,575	8.97%
BGRIM-R	522,800	20,967,025	4.36%
BH	94,100	19,987,000	6.60%
BH-R	31,600	6,719,800	2.21%
BJC	345,400	12,905,425	4.49%
BJC-R	690,900	26,138,075	8.99%
BLA	237,400	6,622,475	10.27%
BLA-R	159,800	4,448,150	6.92%
BLAND	419,000	406,430	3.50%
BOL	14,900	151,980	2.87%
BPP	72,700	1,101,430	11.89%
BPP-R	4,000	61,200	0.65%
BRI	58,900	695,020	1.57%
BRI-R	116,800	1,386,340	3.12%
BRR	46,200	293,435	1.70%
BTS	5,138,200	36,078,560	13.06%
BTS-R	947,700	6,592,605	2.41%
BYD	620,900	5,809,230	9.31%
BYD-R	762,800	7,213,905	11.43%
CBG	71,500	7,069,150	3.97%
CBG-R	186,900	18,435,575	10.39%
CCET	24,000	50,880	2.95%
CENDEL	171,200	9,206,175	13.11%
CENDEL-R	101,900	5,492,625	7.80%
CHAYO	50,500	412,745	3.14%
CHAYO-R	3,300	27,425	0.21%
CHG	959,800	3,525,018	2.98%
CHG-R	2,146,600	7,914,536	6.67%
CK	272,100	5,298,380	7.09%
CK-R	202,200	3,944,000	5.27%
CKP	1,500,600	5,882,302	20.63%
CKP-R	434,900	1,702,318	5.98%
COM7	575,600	17,417,900	4.99%
COM7-R	380,300	11,533,725	3.29%
CPALL	3,062,100	191,438,075	7.41%
CPALL-R	1,707,700	107,027,550	4.13%
CPF	2,002,300	43,137,610	19.17%
CPF-R	893,100	19,195,850	8.55%
CPN	463,100	30,581,625	8.79%
CPN-R	311,100	20,563,775	5.91%

ข้อมูลในเอกสารฉบับนี้ รวบรวมมาจากแหล่งข้อมูลที่เชื่อถือได้ อย่างไรก็ตาม บริษัทหลักทรัพย์ คิงส์ฟอร์ด จำกัด (มหาชน) ไม่สามารถที่จะยืนยันหรือรับรองความถูกต้องของข้อมูลเหล่านี้ได้ ไม่ว่าประการใด ๆ บทวิเคราะห์ในเอกสารนี้ จัดทำขึ้นโดยอ้างอิงหลักเกณฑ์ทางวิชาการเกี่ยวกับหลักการวิเคราะห์ และมีได้เป็นการชี้แนะ หรือเสนอแนะให้ซื้อหรือขายหลักทรัพย์ใด ๆ การตัดสินใจซื้อหรือขายหลักทรัพย์ใด ๆ ของผู้อ่าน ไม่ว่าจะเกิดจากการอ่านบทความในเอกสารนี้หรือไม่ก็ตาม ล้วนเป็นผลจากการใช้วิจารณญาณของผู้อ่าน โดยไม่มีส่วนเกี่ยวข้องกับหรือพันธะผูกพันใด ๆ กับ บริษัทหลักทรัพย์ คิงส์ฟอร์ด จำกัด (มหาชน) ไม่ว่ากรณีใด

Short Sales



KINGSFORD

มูลค่าการขายชอร์ต ณ วันที่ 21 มีนาคม 2566

หลักทรัพย์	ปริมาณหุ้นที่ขายชอร์ต (หุ้น)	มูลค่าการขายชอร์ต (บาท)	%เทียบมูลค่าซื้อขายตลาดรวม
CRC	1,015,600	44,620,475	12.77%
CRC-R	685,900	30,076,350	8.63%
CV	28,700	45,605	1.69%
DCC	773,600	1,754,660	10.69%
DCC-R	272,600	619,348	3.77%
DDD	8,300	121,740	6.79%
DELTA	23,000	22,843,600	1.18%
DELTA-R	143,400	141,562,800	7.33%
DEMCO	4,500	21,600	0.38%
DITTO	7,500	223,125	0.11%
DITTO-R	14,500	430,575	0.20%
DMT	39,300	523,100	2.67%
DOHOME	496,500	6,787,940	4.10%
DOHOME-R	618,200	8,444,790	5.10%
DUSIT	4,900	58,310	1.34%
EA	423,400	31,413,400	4.36%
EA-R	699,400	51,866,725	7.20%
EASTW	44,600	221,216	6.43%
EASTW-R	9,700	48,112	1.40%
EGATIF	69,400	453,815	4.31%
EGCO	34,700	5,287,600	4.64%
EGCO-R	77,000	11,730,750	10.31%
EKH	82,300	652,595	5.54%
EP	100,000	342,000	18.52%
EPG	41,800	338,580	7.08%
EPG-R	27,700	225,505	4.69%
ERW	195,600	961,776	1.79%
ERW-R	656,500	3,236,512	6.01%
ESSO	785,000	6,787,650	7.18%
ESSO-R	61,700	531,630	0.56%
ETC	69,900	273,578	4.99%
ETC-R	101,200	396,616	7.23%
FORTH	31,000	1,000,150	1.21%
FPI	13,900	35,306	3.13%
FSMART	139,800	1,400,750	2.04%
FSMART-R	10,100	100,495	0.15%
GFPT	35,700	410,550	5.83%
GFPT-R	37,900	435,850	6.19%
GJS	400	116	0.02%
GLOBAL	742,100	13,739,670	4.42%
GLOBAL-R	497,500	9,204,130	2.96%
GPSC	311,000	20,815,400	6.09%
GPSC-R	370,500	24,752,900	7.26%
GULF	1,980,700	103,854,275	8.93%
GULF-R	408,800	21,295,500	1.84%
GUNKUL	5,048,100	19,159,016	6.03%
GUNKUL-R	3,738,000	14,154,624	4.47%
HANA	192,500	9,167,225	2.84%
HANA-R	154,800	7,341,050	2.28%
HENG-R	1,400	3,790	0.04%
HL	19,800	448,340	2.26%
HMPRO	2,431,200	34,404,890	10.36%
HMPRO-R	1,141,400	16,134,950	4.87%
HTC	7,600	234,875	2.83%

ข้อมูลในเอกสารฉบับนี้ รวบรวมมาจากแหล่งข้อมูลที่เชื่อถือได้ อย่างไรก็ตาม บริษัทหลักทรัพย์ คิงส์ฟอร์ด จำกัด (มหาชน) ไม่สามารถที่จะยืนยันหรือรับรองความถูกต้องของข้อมูลเหล่านี้ได้ ไม่ว่าประการใด ๆ บทวิเคราะห์ในเอกสารนี้ จัดทำขึ้นโดยอ้างอิงหลักเกณฑ์ทางวิชาการเกี่ยวกับหลักการวิเคราะห์ และมีได้เป็นการชี้แนะ หรือเสนอแนะให้ซื้อหรือขายหลักทรัพย์ใด ๆ การตัดสินใจซื้อหรือขายหลักทรัพย์ใด ๆ ของผู้อ่าน ไม่ว่าจะเกิดจากการอ่านบทความในเอกสารนี้หรือไม่ก็ตาม ล้วนเป็นผลจากการใช้วิจารณญาณของผู้อ่าน โดยไม่มีส่วนเกี่ยวข้องกับหรือพึ่งพิงผูกพันใด ๆ กับ บริษัทหลักทรัพย์ คิงส์ฟอร์ด จำกัด (มหาชน) ไม่ว่ากรณีใด

Short Sales



KINGSFORD

มูลค่าการขายชอร์ต ณ วันที่ 21 มีนาคม 2566

หลักทรัพย์	ปริมาณหุ้นที่ขายชอร์ต (หุ้น)	มูลค่าการขายชอร์ต (บาท)	%เทียบมูลค่าซื้อขายตลาดรวม
HUMAN	33,800	392,580	3.32%
ICHI	270,900	3,488,890	4.84%
ICHI-R	83,000	1,079,000	1.48%
III	313,800	4,285,900	17.52%
III-R	16,200	223,560	0.90%
ILM	20,900	435,430	2.64%
INTUCH	398,500	29,564,725	3.62%
INTUCH-R	612,000	45,409,600	5.56%
IRPC	9,943,400	25,097,708	10.28%
IRPC-R	4,058,700	10,270,916	4.19%
ITD	598,100	947,602	7.11%
ITD-R	296,700	469,978	3.53%
ITEL	195,200	644,108	4.73%
IVL	1,633,900	55,495,675	9.25%
IVL-R	242,100	8,225,525	1.37%
JAS	1,165,500	2,251,424	3.73%
JAS-R	2,447,200	4,792,315	7.82%
JMART	1,302,100	31,236,990	3.26%
JMART-R	2,683,100	64,940,570	6.71%
JMT	898,600	41,611,750	5.48%
JMT-R	1,428,300	66,930,925	8.72%
JTS-R	115,600	4,873,200	3.52%
KAMART	43,700	304,405	1.05%
KAMART-R	58,800	412,810	1.41%
KBANK	1,069,000	139,502,300	11.79%
KBANK-R	666,300	87,042,450	7.35%
KCC	3,800	23,940	0.48%
KCE	330,000	14,106,375	5.76%
KCE-R	561,600	23,951,750	9.81%
KEX	41,000	639,610	2.73%
KEX-R	137,000	2,129,610	9.12%
KISS	20,300	138,040	2.42%
KKP	204,700	12,940,125	2.32%
KKP-R	131,500	8,259,050	1.49%
KLINIQA	38,800	1,500,200	0.81%
KLINIQA-R	15,400	600,725	0.32%
KSL	155,600	492,532	1.55%
KTB	4,378,700	73,687,350	11.45%
KTB-R	1,271,600	21,333,340	3.33%
KTC	296,800	15,801,725	10.95%
KTC-R	398,600	21,203,975	14.71%
LANNA	170,000	2,502,770	9.28%
LANNA-R	119,000	1,747,160	6.50%
LH	4,592,300	44,102,990	18.08%
LH-R	1,305,200	12,524,780	5.14%
LHFG	55,000	58,850	1.06%
LOXLEY	30,300	61,710	3.22%
LPN	89,200	387,636	1.57%
LPN-R	123,000	534,000	2.17%
M	42,400	2,184,525	3.02%
M-R	16,500	851,825	1.17%
MAJOR	67,600	1,131,760	2.87%
MAJOR-R	222,600	3,724,940	9.43%
MBK	54,400	870,400	3.80%

ข้อมูลในเอกสารฉบับนี้ รวบรวมมาจากแหล่งข้อมูลที่เชื่อถือได้ อย่างไรก็ตาม บริษัทหลักทรัพย์ คิงส์ฟอร์ด จำกัด (มหาชน) ไม่สามารถที่จะยืนยันหรือรับรองความถูกต้องของข้อมูลเหล่านี้ได้ ไม่ว่าประการใด ๆ บทวิเคราะห์ในเอกสารนี้ จัดทำขึ้นโดยอ้างอิงหลักเกณฑ์ทางวิชาการเกี่ยวกับหลักการวิเคราะห์ และมีได้เป็นการชี้แนะ หรือเสนอแนะให้ซื้อหรือขายหลักทรัพย์ใด ๆ การตัดสินใจซื้อหรือขายหลักทรัพย์ใด ๆ ของผู้อ่าน ไม่ว่าจะเกิดจากการอ่านบทความในเอกสารนี้หรือไม่ก็ตาม ล้วนเป็นผลจากการใช้วิจารณญาณของผู้อ่าน โดยไม่มีส่วนเกี่ยวข้องกับหรือพันธะผูกพันใด ๆ กับ บริษัทหลักทรัพย์ คิงส์ฟอร์ด จำกัด (มหาชน) ไม่ว่ากรณีใด

Short Sales



KINGSFORD

มูลค่าการขายชอร์ต ณ วันที่ 21 มีนาคม 2566

หลักทรัพย์	ปริมาณหุ้นที่ขายชอร์ต (หุ้น)	มูลค่าการขายชอร์ต (บาท)	%เทียบมูลค่าซื้อขายตลาดรวม
MBK-R	123,100	1,960,190	8.60%
MC	16,600	174,300	2.68%
MEGA	137,400	6,001,100	3.75%
MEGA-R	279,900	12,217,000	7.65%
MINT	1,847,000	59,306,650	12.79%
MINT-R	174,800	5,680,700	1.21%
MONO	111,000	160,300	0.83%
MTC	975,900	31,909,700	9.72%
MTC-R	1,396,700	45,872,725	13.91%
MTI	200	23,000	6.90%
NER	651,500	3,784,845	11.37%
NETBAY	6,200	158,100	1.23%
NEX	64,700	847,820	1.12%
NEX-R	200	2,660	0.00%
NOBLE	43,500	212,006	3.45%
NOBLE-R	4,900	24,206	0.39%
NRF	221,000	1,272,665	3.07%
NRF-R	36,200	208,150	0.50%
NUSA	30,000	27,300	0.13%
ONEE	634,800	3,833,820	7.69%
ONEE-R	12,700	77,470	0.15%
OR	2,087,100	43,487,440	5.38%
OR-R	2,076,800	43,417,100	5.36%
ORI	363,500	4,320,910	5.18%
ORI-R	267,700	3,158,860	3.81%
OSP	494,200	15,675,950	6.61%
OSP-R	526,700	16,607,700	7.04%
OTO-R	94,800	1,611,600	7.14%
PCC	50,900	159,996	3.00%
PLANB	571,700	5,084,440	1.42%
PLANB-R	1,092,200	9,758,975	2.72%
PLAT	15,600	59,984	0.82%
PLAT-R	200	780	0.01%
PM	3,700	32,650	4.68%
PR9	216,100	4,302,110	6.11%
PRM	220,600	1,602,920	4.05%
PSH	81,800	1,040,720	10.20%
PSH-R	29,600	378,740	3.69%
PSL	983,400	13,922,560	6.25%
PSL-R	1,576,400	22,376,880	10.02%
PTG	421,600	5,864,460	2.47%
PTG-R	154,900	2,137,620	0.91%
PTL	26,600	469,610	4.87%
PTL-R	48,700	856,850	8.91%
PTT	7,401,900	225,105,750	21.68%
PTT-R	37,000	1,126,275	0.11%
PTTEP	743,600	102,639,450	8.86%
PTTEP-R	314,100	43,423,300	3.74%
PTTGC	1,438,700	63,843,200	13.60%
PTTGC-R	793,300	35,109,500	7.50%
QH	3,357,300	8,014,802	21.67%
QH-R	828,900	1,973,606	5.35%
RABBIT	255,300	226,258	0.86%
RAM-R	3,600	191,700	10.50%
RATCH	173,500	6,604,050	4.84%
RATCH-R	130,600	4,964,725	3.64%

ข้อมูลในเอกสารฉบับนี้ รวบรวมมาจากแหล่งข้อมูลที่เชื่อถือได้ อย่างไรก็ตาม บริษัทหลักทรัพย์ คิงส์ฟอร์ด จำกัด (มหาชน) ไม่สามารถที่จะยืนยันหรือรับรองความถูกต้องของข้อมูลเหล่านี้ได้ ไม่ว่าประการใด ๆ บทวิเคราะห์ในเอกสารนี้ จัดทำขึ้นโดยอ้างอิงหลักเกณฑ์ทางวิชาการเกี่ยวกับหลักการวิเคราะห์ และมีได้เป็นการชี้แนะ หรือเสนอแนะให้ซื้อหรือขายหลักทรัพย์ใด ๆ การตัดสินใจซื้อหรือขายหลักทรัพย์ใด ๆ ของผู้อ่าน ไม่ว่าจะเกิดจากการอ่านบทความในเอกสารนี้หรือไม่ก็ตาม ล้วนเป็นผลจากการใช้วิจารณญาณของผู้อ่าน โดยไม่มีส่วนเกี่ยวข้องกับหรือพันธะผูกพันใด ๆ กับ บริษัทหลักทรัพย์ คิงส์ฟอร์ด จำกัด (มหาชน) ไม่ว่ากรณีใด

Short Sales



KINGSFORD

มูลค่าการขายชอร์ต ณ วันที่ 21 มีนาคม 2566

หลักทรัพย์	ปริมาณหุ้นที่ขายชอร์ต (หุ้น)	มูลค่าการขายชอร์ต (บาท)	%เทียบมูลค่าซื้อขายตลาดรวม
RBF	82,900	977,280	2.63%
RBF-R	384,400	4,520,990	12.21%
RCL	263,300	7,487,650	8.49%
RCL-R	305,200	8,631,100	9.84%
ROJNA	94,700	589,685	6.06%
RS	81,300	1,237,750	6.00%
RS-R	21,000	319,200	1.55%
S	155,100	275,599	2.07%
S-R	312,000	553,859	4.16%
SABINA	7,500	191,425	0.49%
SABINA-R	32,500	840,050	2.11%
SABUY	233,500	2,661,170	3.27%
SABUY-R	100	1,140	0.00%
SAK	2,200	13,930	0.32%
SAMART	208,000	971,838	10.71%
SAMART-R	95,600	446,348	4.92%
SAPPE	5,000	280,000	1.04%
SAPPE-R	8,100	454,850	1.69%
SAT	34,100	629,320	5.29%
SAT-R	114,200	2,119,480	17.70%
SAWAD	316,900	15,696,650	7.76%
SAWAD-R	187,000	9,223,075	4.58%
SC	2,226,000	9,426,334	4.91%
SC-R	1,273,500	5,346,134	2.81%
SCB	587,500	59,576,250	6.41%
SCB-R	153,600	15,592,350	1.68%
SCC	43,700	13,896,100	3.71%
SCC-R	83,800	26,515,800	7.11%
SCCC	500	71,000	0.97%
SCCC-R	9,400	1,329,300	18.29%
SCGP	573,300	26,937,200	6.27%
SCGP-R	659,400	31,114,575	7.21%
SENA	7,300	25,112	1.71%
SGP	90,300	825,000	4.43%
SGP-R	158,800	1,434,090	7.79%
SHR	66,300	272,632	1.08%
SINGER	523,900	9,840,970	1.76%
SINGER-R	127,600	2,352,990	0.43%
SIRI	27,417,300	45,131,259	4.71%
SIRI-R	15,091,900	24,523,907	2.59%
SIS	1,900	46,070	2.05%
SIS-R	600	14,580	0.65%
SISB	406,100	9,913,170	8.40%
SISB-R	75,500	1,866,160	1.56%
SJWD	183,900	3,500,180	10.87%
SJWD-R	65,000	1,237,180	3.84%
SKR	5,700	50,445	0.97%
SMPC	9,000	109,800	7.58%
SNC	34,900	479,580	2.64%
SNC-R	6,400	88,320	0.48%
SNNP	16,000	349,200	0.23%
SPA	24,800	259,470	0.79%
SPALI	813,500	17,852,350	8.54%
SPALI-R	246,500	5,399,340	2.59%
SPCG-R	100	1,360	0.09%
SPRC	881,000	8,841,580	7.03%

ข้อมูลในเอกสารฉบับนี้ รวบรวมมาจากแหล่งข้อมูลที่เชื่อถือได้ อย่างไรก็ตาม บริษัทหลักทรัพย์ คิงส์ฟอร์ด จำกัด (มหาชน) ไม่สามารถที่จะยืนยันหรือรับรองความถูกต้องของข้อมูลเหล่านี้ได้ ไม่ว่าประการใด ๆ บทวิเคราะห์ในเอกสารนี้ จัดทำขึ้นโดยอ้างอิงหลักเกณฑ์ทางวิชาการเกี่ยวกับหลักการวิเคราะห์ และมีได้เป็นการชี้แนะ หรือเสนอแนะให้ซื้อหรือขายหลักทรัพย์ใด ๆ การตัดสินใจซื้อหรือขายหลักทรัพย์ใด ๆ ของผู้อ่าน ไม่ว่าจะเกิดจากการอ่านบทความในเอกสารนี้หรือไม่ก็ตาม ล้วนเป็นผลจากการใช้วิจารณญาณของผู้อ่าน โดยไม่มีส่วนเกี่ยวข้องกับหรือพึ่งพิงผูกพันใด ๆ กับ บริษัทหลักทรัพย์ คิงส์ฟอร์ด จำกัด (มหาชน) ไม่ว่ากรณีใด

Short Sales



KINGSFORD

มูลค่าการขายชอร์ต ณ วันที่ 21 มีนาคม 2566

หลักทรัพย์	ปริมาณหุ้นที่ขายชอร์ต (หุ้น)	มูลค่าการขายชอร์ต (บาท)	%เทียบมูลค่าซื้อขายตลาดรวม
SPRC-R	923,000	9,235,590	7.37%
SSP	14,300	129,295	3.82%
STA	344,800	7,089,640	9.32%
STA-R	433,300	8,942,580	11.72%
STANLY	2,100	371,600	12.35%
STEC	403,000	5,208,020	9.14%
STEC-R	112,200	1,447,380	2.55%
STGT	57,100	605,970	1.52%
STPI	70,100	278,254	1.79%
SUPER	1,449,600	855,264	8.24%
SUSCO	36,800	134,688	1.35%
SYNEX	15,900	236,930	3.06%
TASCO	1,141,300	22,965,150	11.17%
TCAP	308,800	13,603,975	12.73%
TCAP-R	47,900	2,104,350	1.97%
TEAMG	24,400	211,160	0.68%
TFG	54,400	280,160	2.71%
TFG-R	46,900	240,270	2.33%
THANI	451,600	1,658,696	3.94%
THANI-R	1,500,400	5,507,948	13.10%
THCOM	145,900	2,016,300	1.73%
THCOM-R	25,000	348,450	0.30%
THG-R	43,600	2,990,625	3.43%
TIDLOR	1,441,900	33,712,030	8.70%
TIDLOR-R	162,700	3,799,750	0.98%
TIPH	63,900	2,778,925	6.62%
TIPH-R	20,700	901,300	2.15%
TISCO	351,400	35,161,175	11.51%
TKC	3,000	68,470	1.41%
TKC-R	5,400	123,080	2.53%
TKN	206,600	2,041,920	2.79%
TKS	164,500	1,953,050	4.64%
TKS-R	31,900	376,950	0.90%
TLI	468,300	5,900,580	9.90%
TLI-R	252,300	3,175,720	5.34%
TOA	24,500	808,325	3.55%
TOA-R	57,100	1,880,200	8.28%
TOP	1,088,600	53,967,775	12.29%
TOP-R	566,600	27,919,650	6.40%
TPIPL	277,100	433,549	4.65%
TPIPP	431,900	1,435,982	19.00%
TPIPP-R	96,900	321,688	4.26%
TQM	28,900	945,375	3.04%
TQM-R	59,100	1,927,550	6.22%
TRUE	2,046,400	16,711,365	2.06%
TRUE-R	4,218,000	34,686,930	4.24%
TSE	62,000	139,344	0.57%
TSTH	75,700	85,541	1.38%
TTA	281,100	2,211,085	11.69%
TTA-R	188,600	1,478,055	7.84%
TTB	47,776,800	64,008,627	14.92%
TTB-R	1,000,000	1,340,000	0.31%
TTCL	10,500	45,174	1.12%
TTW	172,500	1,483,650	6.58%
TU	3,230,700	46,986,000	11.71%
TU-R	2,285,300	33,153,140	8.28%

ข้อมูลในเอกสารฉบับนี้ รวบรวมมาจากแหล่งข้อมูลที่เชื่อถือได้ อย่างไรก็ตาม บริษัทหลักทรัพย์ คิงส์ฟอร์ด จำกัด (มหาชน) ไม่สามารถที่จะยืนยันหรือรับรองความถูกต้องของข้อมูลเหล่านี้ได้ ไม่ว่าประการใด ๆ บทวิเคราะห์ในเอกสารนี้ จัดทำขึ้นโดยอ้างอิงหลักเกณฑ์ทางวิชาการเกี่ยวกับหลักการวิเคราะห์ และมีได้เป็นการชี้แนะ หรือเสนอแนะให้ซื้อหรือขายหลักทรัพย์ใด ๆ การตัดสินใจซื้อหรือขายหลักทรัพย์ใด ๆ ของผู้อ่าน ไม่ว่าจะเกิดจากการอ่านบทความในเอกสารนี้หรือไม่ก็ตาม ล้วนเป็นผลจากการใช้วิจารณญาณของผู้อ่าน โดยไม่มีส่วนเกี่ยวข้องกับหรือพึ่งพิงผูกพันใด ๆ กับ บริษัทหลักทรัพย์ คิงส์ฟอร์ด จำกัด (มหาชน) ไม่ว่ากรณีใด

Short Sales



KINGSFORD

มูลค่าการขายชอร์ต ณ วันที่ 21 มีนาคม 2566

หลักทรัพย์	ปริมาณหุ้นที่ขายชอร์ต (หุ้น)	มูลค่าการขายชอร์ต (บาท)	%เทียบมูลค่าซื้อขายตลาดรวม
TVO	158,200	4,350,500	16.84%
TVO-R	57,700	1,586,750	6.14%
UNIQ	11,800	45,624	0.88%
UTP	11,600	161,980	9.01%
UTP-R	6,900	96,140	5.36%
UV	14,300	40,040	0.79%
UVAN	8,400	64,215	0.98%
UVAN-R	500	3,850	0.06%
VGI	140,600	549,202	1.08%
VGI-R	725,200	2,832,742	5.56%
VIBHA	508,100	1,355,396	33.40%
VIBHA-R	109,400	291,004	7.19%
VIH	23,300	199,775	7.79%
WHA	17,163,100	71,688,272	9.95%
WHA-R	10,128,700	42,042,758	5.87%
WHAUP	226,400	890,496	6.40%
WHAUP-R	82,200	324,360	2.32%
WICE	110,300	1,107,030	8.41%
WORK	5,400	90,180	8.16%
XO	55,500	653,400	23.38%
XPG	3,949,600	4,651,355	1.10%
YGG	23,800	172,610	1.86%

หมายเหตุ - ไม่รวมรายการขายชอร์ตของสมาชิกที่เป็นผู้ร่วมค้ำหน่วยลงทุนหรือผู้ดูแลสภาพคล่องของหน่วยลงทุนของกองทุนรวมอีทีเอฟเพื่อบัญชีบริษัทประเภทเพื่อทำกำไรจากส่วนต่างของราคาหรือเพื่อดูแลสภาพคล่อง แล้วแต่กรณี

ข้อมูลในเอกสารฉบับนี้ รวบรวมมาจากแหล่งข้อมูลที่นำเสนอโดย อยากรู้ก็ดี บริษัทหลักทรัพย์ คิงส์ฟอร์ด จำกัด (มหาชน) ไม่สามารถที่จะยืนยันหรือรับรองความถูกต้องของข้อมูลเหล่านี้ได้ ไม่ว่าประการใด ๆ บทวิเคราะห์ในเอกสารนี้ จัดทำขึ้นโดยอ้างอิงหลักเกณฑ์ทางวิชาการเกี่ยวกับหลักการวิเคราะห์ และมีได้เป็นการชี้แนะ หรือเสนอแนะให้ซื้อหรือขายหลักทรัพย์ใด ๆ การตัดสินใจซื้อหรือขายหลักทรัพย์ใด ๆ ของผู้อ่าน ไม่ว่าจะเกิดจากการอ่านบทความในเอกสารนี้หรือไม่ก็ตาม ล้วนเป็นผลจากการใช้วิจารณญาณของผู้อ่าน โดยไม่มีส่วนเกี่ยวข้องกับหรือพึ่งพิงผูกพันใด ๆ กับ บริษัทหลักทรัพย์ คิงส์ฟอร์ด จำกัด (มหาชน) ไม่วาการนี้ใด

Stock Calendar



KINGSFORD

รายงานการเปลี่ยนแปลงการถือหลักทรัพย์ของผู้บริหาร (แบบ 59-2) ประจำวันที่ 21 มีนาคม 2566

ชื่อผู้บริหาร	ประเภทหลักทรัพย์	วันที่ได้มา / จำนวน	จำนวน	ราคา	วิธีการได้มา/หน่าย	
JMT	นาย สมศักดิ์ อธิชัยตระกูล	หุ้นสามัญ	20/03/2566	1,300,000	46.46	ซื้อ
CIG	นาย ชีระ พุ่มเสนาะ	หุ้นสามัญ	16/03/2566	400,000,000	0.50	ขาย
TMILL	นาย ประภาส ชุตินวาร์พันธ์	หุ้นสามัญ	20/03/2566	1,000	3.94	ซื้อ
TCMC	นาย พิมล ศรีวิกรม์	หุ้นสามัญ	16/03/2566	616,000	1.75	ซื้อ
TCMC	นาย พิมล ศรีวิกรม์	หุ้นสามัญ	20/03/2566	410,700	1.73	ซื้อ
TSTE	นาย ประภาส ชุตินวาร์พันธ์	หุ้นสามัญ	20/03/2566	30,000	7.68	ซื้อ
TWPC	นาย เรน สวา โส	ใบแสดงสิทธิใน ผลประโยชน์ที่เกิดจาก หลักทรัพย์อ้างอิงไทย (NVDR)อ้างอิง หุ้น สามัญ	17/03/2566	41,100	4.75	ซื้อ
TWPC	นาย เรน สวา โส	ใบแสดงสิทธิใน ผลประโยชน์ที่เกิดจาก หลักทรัพย์อ้างอิงไทย (NVDR)อ้างอิง หุ้น สามัญ	21/03/2566	41,100	-	ขาย
TWPC	นาย เรน สวา โส	หุ้นสามัญ	21/03/2566	41,100	-	ซื้อ
TNL	นาย กิตติชัย ตริรัชตพงษ์	หุ้นสามัญ	20/03/2566	281,350	33.06	ซื้อ
NOVA	นางสาว พรภัสสร ชัยภิญโญ	หุ้นสามัญ	21/03/2566	100	11.30	ซื้อ
BGT	นาง นันทริกา ชันชื้อ	หุ้นสามัญ	17/03/2566	41,400	1.00	ซื้อ
BGT	นาย นพดล ธรรมวัฒนะ	หุ้นสามัญ	17/03/2566	65,800	1.02	ซื้อ
PG	นาย พิรนาถ โขควัฒนา	หุ้นสามัญ	20/03/2566	2,000	7.95	ซื้อ
PPS	นาย พงศ์ธร ธาวาไชย	หุ้นสามัญ	15/03/2566	500,000	0.70	ขาย
PEACE	นาย ชุมพล พรประภา	หุ้นสามัญ	20/03/2566	5,400	4.20	ซื้อ
PEACE	นาย วิฑูร งามบุญอนันต์	หุ้นสามัญ	20/03/2566	180,000	4.19	ซื้อ
PACO	นาย ธเนศ เลิศขจรกิตติ	หุ้นสามัญ	16/03/2566	39,400	2.48	ซื้อ
PACO	นาย ธเนศ เลิศขจรกิตติ	หุ้นสามัญ	20/03/2566	10,600	2.48	ซื้อ
MICRO	นาง รสนันท์ ยิ่งทวีศักดิ์	หุ้นสามัญ	16/03/2566	46,600	3.33	ซื้อ
MICRO	นาง รสนันท์ ยิ่งทวีศักดิ์	หุ้นสามัญ	17/03/2566	5,000	3.36	ซื้อ
RT	นาง เมชญา แก้วดวงดี	หุ้นสามัญ	16/03/2566	10,000	0.95	ซื้อ
RT	นาย วิศิษฎ์ คูทองกุล	หุ้นสามัญ	20/03/2566	100,000	1.01	ซื้อ
VL	นาง ชุตินา กลิ่นสุวรรณ	หุ้นสามัญ	21/03/2566	208,300	1.22	ซื้อ
SKR	นาย สุรียันต์ โคจรโรจน์	หุ้นสามัญ	20/03/2566	110,000	8.80	ซื้อ
SORKON	นาย จรัญพจน์ รุจิราโสภณ	หุ้นสามัญ	20/03/2566	46,700	5.05	ซื้อ
SABUY	นางสาว ทศนัฏวรรณ บุญอนันต์	ใบสำคัญแสดงสิทธิที่จะ ซื้อหุ้น	20/03/2566	15,014	5.25	ขาย
SABUY	นางสาว ทศนัฏวรรณ บุญอนันต์	หุ้นสามัญ	20/03/2566	20,000	11.20	ขาย
SR	นาย ต่อโชค เล้าสือชัย	หุ้นสามัญ	15/03/2566	20,000	1.39	ขาย
HTC	พันเอก พัชร รัตตกุล	หุ้นสามัญ	20/03/2566	256,000	30.97	ขาย
RCL	นาย ทวินโชค ต้นฐวนิตย์	หุ้นสามัญ	20/03/2566	20,000	27.25	ซื้อ
RBF	นาง เพ็ชรา รัตนภูมิภิญโญ	หุ้นสามัญ	20/03/2566	82,800	11.53	ซื้อ
EKH	นาย สุทธิพงศ์ ตั้งสัจจะพจน์	หุ้นสามัญ	20/03/2566	25,000	7.85	ซื้อ
OSP	นาย ประธาน ไชยประสิทธิ์	หุ้นสามัญ	16/03/2566	14,600	31.41	ขาย
OSP	นาย ประธาน ไชยประสิทธิ์	หุ้นสามัญ	16/03/2566	45,600	31.41	ขาย

Stock Calendar



KINGSFORD

แบบรายงานการได้มาหรือจำหน่ายหลักทรัพย์ของกิจการ (แบบ 246-2) ประจำวันที่ 17 มีนาคม 2566

หลักทรัพย์	ชื่อผู้ได้มา/จำหน่าย	วิธีการ	ประเภท หลักทรัพย์ ¹	% ก่อน ได้มา/ จำหน่าย	% ได้มา/ จำหน่าย	% หลัง ได้มา/ จำหน่าย	วันที่ได้มา/ จำหน่าย	% ก่อน ได้มา/ จำหน่าย (กลุ่ม) ²	% ได้มา/ จำหน่าย (กลุ่ม) ²	% หลัง ได้มา/ จำหน่าย (กลุ่ม) ²
NUSA	บริษัท ธนา พาวเวอร์ โฮลดิ้ง จำกัด	ได้มา	หลักทรัพย์แปลง สภาพ	4.0854	1.7622	5.8476	20/03/2566	4.0854	1.7622	5.8476
MAJOR	GIC PRIVATE LIMITED	ได้มา	หุ้น	4.9934	0.0094	5.0028	17/03/2566	4.9934	0.0094	5.0028
TRUE	CHINA MOBILE INTERNATIONAL HOLDINGS LIMITED	จำหน่าย	หุ้น	10.4332	2.6237	7.8094	17/03/2566	10.4332	2.6237	7.8094
CIG	นาย ชาญยุทธ บุญเขต	ได้มา	หุ้น	0	23.0655	23.0655	16/03/2566	0	23.0655	23.0655
CIG	นาย ชีระ พุ่มเสนาะ	จำหน่าย	หุ้น	23.7575	23.0655	0.6919	16/03/2566	23.7575	23.0655	0.6919
GSC	นางสาว ปุณทรี อิศรางกูร ณ อยุธยา	ได้มา	หุ้น	1.1742	7.7117	8.886	16/03/2566	1.1742	7.7117	8.886
NRF	ดีพีเอ พันด์ เอส จำกัด	จำหน่าย	หุ้น	8.1262	7.8263	0.2999	15/03/2566	8.1262	7.8263	0.2999
NRF	นาย แดน ปรุมาณิชย์	ได้มา	หุ้น	4.6344	7.8263	12.4607	15/03/2566	4.6344	7.8263	12.4607
SSSC	บริษัท วันชัย สยามสตีลกรุ๊ป จำกัด	ได้มา	หุ้น	0	5.166	5.166	15/03/2566	0	5.166	5.166

Stock Calendar



KINGSFORD

MARCH 2023				
Monday	Tuesday	Wednesday	Thursday	Friday

20	21	22	23	24
XD WINMED (0.0569 תורע) PATO (0.41 תורע) LANNA (1.55 תורע) KCE (0.60 תורע) KCAR (0.30 תורע) Shares PRG 2,921,438 Shares	XD TTA (0.22 תורע) PROSPECT (0.22 תורע) ADD (0.06 תורע) Shares JCKH 44,444,444 Shares MBK 33,164,065 Shares	XD CMAN (0.04 תורע) Shares STPWER 135 Shares TNL 92,309,896 Shares NEWLISTED ITTHI 270,000,000 Units	XD TSTE (0.14 תורע) TMILL (0.13 תורע) CMR (0.066 תורע) Shares MBAX 3,522,877 Shares	XD LEE (0.03 תורע) TVO (0.85 תורע)

27	28	29	30	31
XD SQ (0.11 תורע) UPF (2.85 תורע)	XD AS (0.23 תורע) IMH (0.14 תורע) SUC (1.50 תורע)		XD BVG (0.04 תורע) CPI (0.21 תורע) RAM (0.30 תורע)	XD COTTO (0.04 תורע) Q-CON (0.75 תורע)

XD - Excluding Dividend	XD(ST) - Excluding Stock Dividend	XM - Exclude meetings	XN - Ex-Capital Return	XI - Excluding Interest
XP - Excluding Principal	XR - Excluding Right	XW - Excluding Warrant	XS - Excluding Short-term Warrant	XA - Excluding All
XE - Excluding Exercise	*ND - No Dividend Payment	PD - Payment Date	XT - Excluding TSR ; @ - price per share / price per unit /	
XD - Excluding Dividend	XD(ST) - Excluding Stock Dividend	XM - Exclude meetings	XN - Ex-Capital Return	XI - Excluding Interest
XP - Excluding Principal	XR - Excluding Right	XW - Excluding Warrant	XS - Excluding Short-term Warrant	XA - Excluding All
XE - Excluding Exercise	*ND - No Dividend Payment	PD - Payment Date	XT - Excluding TSR ; @ - price per share / price per unit /	

NVDR Update

วันที่ 22 มีนาคม 2566

Most Active Values (Btmn)

Top 20 Net Buying Value (B m)						Top 20 Net Selling Value (B m)					Month to Date		Year to Date						
ม.ค.-66						ม.ค.-66					มีนาคม 2566		03 ม.ค.-21 มี.ค. 66						
21	20	17	16	15		21	20	17	16	15	Net Buy	Net Sell	Net Buy	Net Sell					
1 INTUCH	195.1	91.6	1,159.3	-44.8	-4.6	ADVANC	-372.0	-47.1	69.1	-157.2	110.7	PTTEP	1,325.76	KBANK	(3,234.14)	CPALL	6,049.3	KBANK	-9,420.7
2 BH	127.4	-6.6	-10.4	-85.5	133.9	AOT	-206.3	-166.0	25.3	315.9	225.2	CPALL	1,145.75	DELTA	(2,163.42)	MAKRO	4,152.5	PTT	-2,494.6
3 BBL	94.2	-86.4	-265.5	56.1	4.5	JMART	-135.4	-89.1	-21.0	54.1	120.4	INTUCH	1,133.89	PTT	(2,023.81)	BDMS	3,474.6	KKP	-2,338.2
4 BANPU	88.6	-52.7	60.9	-226.9	15.5	DELTA	-91.5	-662.4	608.2	-128.5	2.6	MAKRO	1,026.99	CPN	(1,880.77)	BBL	2,701.8	DELTA	-1,475.8
5 SCB	86.9	-266.8	283.2	-591.2	122.7	PTTGC	-77.7	-41.1	-42.0	-124.9	-12.7	TASCO	968.67	SCB	(1,377.35)	SCC	1,961.2	BANPU	-1,326.0
6 SINGER	59.2	14.6	8.5	-0.8	-29.7	CPALL	-69.6	-252.6	125.7	219.1	270.9	TRUE	918.73	HMPRO	(1,194.22)	TASCO	1,850.3	OR	-1,306.1
7 BTS	47.1	53.0	-9.2	-11.1	113.5	BCP	-49.8	-39.9	-3.2	-57.1	-41.1	BDMS	705.41	CRC	(1,062.12)	JMART	1,730.7	BH	-1,301.5
8 HANA	41.9	110.1	136.6	28.8	-15.4	SC	-48.5	-9.8	-7.8	-4.2	5.1	SAWAD	570.96	TISCO	(1,013.26)	TRUEE	1,626.3	CPF	-1,126.6
9 AAV	29.9	19.7	-4.7	-4.2	13.1	TOP	-44.7	14.1	97.0	-39.1	34.5	JMART	439.30	PTTGC	(998.79)	HANA	1,444.7	PTTGC	-1,114.9
10 FORTH	28.7	25.0	34.3	-11.0	7.0	KBANK	-41.1	-97.6	-93.3	-156.3	117.5	ITC	391.22	KTB	(853.02)	MINT	1,433.6	CPN	-1,088.7
11 HMPRO	21.3	-2.3	-107.8	7.0	1.9	SIRI	-38.4	24.6	1.5	-70.7	11.8	GLOBAL	370.72	MINT	(741.55)	INTUCH	1,168.2	BLA	-1,072.5
12 IRPC	21.1	35.4	3.5	7.4	-27.8	CPN	-38.0	-63.8	-167.4	-42.2	29.4	AMATA	349.85	BGRIM	(654.09)	SAWAD	1,130.9	ESSO	-1,036.1
13 EGCO	20.0	-28.5	-0.9	-8.6	-0.8	SPALI	-37.8	1.5	-37.9	-30.4	3.3	HANA	331.97	BCP	(575.10)	TTB	935.5	BCP	-1,020.0
14 PTTEP	19.1	542.1	504.0	-149.2	99.2	TISCO	-36.7	-112.8	-15.7	32.1	20.2	SCGP	319.31	OR	(546.69)	TRUEE	918.7	IRPC	-963.9
15 SCC	16.3	-79.2	115.8	22.2	-32.9	KTC	-31.3	-88.6	16.3	79.5	-22.1	BTS	285.84	TOP	(531.68)	ITC	911.9	BAM	-866.7
16 GUNKUL	15.5	20.0	-8.5	66.3	85.8	PTT	-29.0	21.7	95.3	-97.2	-88.1	COM7	284.51	BLA	(493.92)	CENTEL	863.8	CRC	-802.1
17 IVL	15.4	45.4	248.2	-26.1	-72.7	MINT	-20.4	-82.7	44.8	-100.8	-143.5	TLI	255.76	BANPU	(493.40)	IVL	831.9	SCB	-675.7
18 SVI	13.5	-7.9	-8.8	-4.3	12.1	CPF	-18.4	-37.7	97.9	-23.8	32.2	WHA	244.54	ADVANC	(476.62)	CBG	654.7	HMPRO	-549.0
19 MAKRO	10.4	-31.8	-87.6	-26.4	76.1	BJC	-17.2	-0.1	9.2	-13.6	4.3	GUNKUL	224.33	EGCO	(379.11)	WHA	638.4	TU	-522.0
20 TMI	7.9	0.5	2.2	-3.2	2.5	THCOM	-15.6	-5.8	-5.1	12.7	7.9	IVL	205.89	LH	(367.66)	ADVANC	637.8	TIDLOR	-494.5

Total Volume Shares						NVDR Shrs.					
Buy	Sell	Total	Net	Turn.	%	22-Mar-23	% of paidup	22-Mar-23	% of paidup	Paid up Capital (Last)	
1 24CS	376,400	62,800	439,200	313,600	14.36	1 24CS	26,205,432	6.09	#N/A	#N/A	430,000,000
2 2S	8,000	8,000	16,000	0	7.68	2 2S	7,902,064	1.44	3,092,210	0.69	549,995,954
3 7UP	2,223,800	510,000	2,733,800	1,713,800	9.27	3 3K-BAT	46,256	0.06	#N/A	#N/A	78,400,000
4 A5	5,500	93,100	98,600	-87,600	7.34	4 7UP	74,151,011	1.44	29,743,119	0.98	5,143,071,814
5 AAI	378,000	284,401	662,401	93,599	7.69	5 A	8,100	0.00	62,400	0.01	980,000,000
6 AAV	13,755,900	2,458,600	16,214,500	11,297,300	9.83	6 A5	15,739,884	1.30	800,664	0.07	1,209,384,615
7 ABM	6,100	2,300	8,400	3,800	2.37	7 AAI	10,922,292	0.51	#N/A	#N/A	2,125,000,000
8 ACC	45,900	39,700	85,600	6,200	5.81	8 AAV	644,762,684	5.30	353,926,265	7.30	12,164,285,713
9 ACE	3,977,400	2,103,911	6,081,311	1,873,489	5.88	9 ABM	5,308,329	1.33	3,268,124	1.09	400,000,000
10 ADB	689,300	171,300	860,600	518,000	12.00	10 ABM-W1	993,629	1.99	#N/A	#N/A	49,999,917
11 ADD	54,100	59,600	113,700	-5,500	20.92	11 ACAP	2,372,165	0.58	1,223,467	0.39	406,411,160
12 ADVANC	2,476,775	4,216,595	6,693,370	-1,739,820	24.35	12 ACC	16,802,139	1.25	4,306,304	0.32	1,343,055,623
13 AEONTS	29,500	41,300	70,800	-11,800	19.02	13 ACE	184,906,736	1.82	38,450,400	0.38	10,175,999,960
14 AGE	392,900	70,900	463,800	322,000	19.06	14 ACG	1,357,300	0.23	211,225	0.04	600,000,000
15 AH	219,300	183,632	402,932	35,668	22.44	15 ADB	53,383,411	7.35	31,173,421	5.20	725,999,923
16 AIE	40,000	1,000	41,000	39,000	5.61	16 ADD	2,213,753	1.38	#N/A	#N/A	160,000,000
17 AIE-W2	268,600	729,000	997,600	-460,400	19.28	17 ADVANC	222,276,315	7.47	241,595,912	8.13	2,974,209,736
18 AIT	85,306	295,900	381,206	-210,594	22.49	18 AEONTS	19,319,951	7.73	11,410,746	4.56	250,000,000
19 AJA	29,400	30,300	59,700	-900	0.29	19 AF	2,894,301	0.18	198,800	0.01	1,600,000,000
20 AJA-W3	-	50,000	50,000	-50,000	4.41	20 AFC	190,610	0.42	19,100	0.04	45,574,266

Source : SET.OR.TH

ข้อมูลในเอกสารฉบับนี้ รวบรวมมาจากแหล่งข้อมูลที่น่าเชื่อถือ อย่างไรก็ตาม บริษัทหลักทรัพย์ คิงส์ฟอร์ด จำกัด (มหาชน) ไม่สามารถที่จะยืนยันหรือรับรองความถูกต้องของข้อมูลเหล่านี้ได้ ไม่ว่าประการใด ๆ บทวิเคราะห์ในเอกสารนี้ จัดทำขึ้นโดยอ้างอิงถึงข้อมูลทางวิชาการที่เกี่ยวกับหลักทรัพย์วิเคราะห์ และมิได้เป็นการชี้แนะหรือเสนอแนะให้ซื้อหรือขายหลักทรัพย์ใด ๆ การตัดสินใจซื้อหรือขายหลักทรัพย์ใด ๆ ของผู้ลงทุน ไม่ว่าจะเกิดจากการอ่านบทความในเอกสารนี้หรือไม่ก็ตาม ล้วนเป็นผลจากการใช้วิจารณญาณของผู้ลงทุน โดยไม่มีส่วนเกี่ยวข้องกับบริษัทหลักทรัพย์ คิงส์ฟอร์ด จำกัด (มหาชน) ไม่มีการเปิด



คำแนะนำการลงทุน และความหมายของคำแนะนำการลงทุน

Stock Rating หมายถึงการให้คำแนะนำการลงทุนของบริษัท แบ่งเป็น 3 ระดับ

Buy หมายถึง ราคาพื้นฐานสูงกว่าราคาตลาด 15% หรือมากกว่า

Hold หมายถึงราคาพื้นฐานสูงกว่าราคาตลาดไม่เกิน 15% หรือต่ำกว่าราคาตลาดไม่เกิน 15 %

Sell หมายถึง ราคาพื้นฐานต่ำกว่าราคาตลาด 15% หรือมากกว่า

เอกสารฉบับนี้จัดทำขึ้นโดยบริษัทหลักทรัพย์คิงส์ฟอร์ด จำกัด (มหาชน) ข้อมูลที่ปรากฏในเอกสารฉบับนี้จัดทำโดยอาศัยข้อมูลที่จัดหาจากแหล่งที่เชื่อถือหรือควรเชื่อว่ามี ความน่าเชื่อถือ และ/หรือถูกต้อง อย่างไรก็ตามบริษัทไม่ยืนยัน และไม่รับรองถึงความครบถ้วนสมบูรณ์หรือถูกต้องของข้อมูลดังกล่าว และไม่ได้ประกันราคาหรือผลตอบแทน ของหลักทรัพย์ที่ปรากฏข้างต้น แม้ว่าข้อมูลดังกล่าวจะปรากฏข้อความที่อาจเป็นหรืออาจตีความว่าเป็นเช่นนั้นได้ บริษัทจึงไม่รับผิดชอบต่อการนำเอาข้อมูล ข้อความ ความเห็น และหรือบทสรุปที่ปรากฏในเอกสารฉบับนี้ไปใช้ไม่ว่ากรณีใดๆ ข้อมูลและความเห็นที่ปรากฏอยู่ในเอกสารฉบับนี้ได้ประสงค์จะชี้ชวน เสนอแนะ หรือจูงใจให้ลงทุน ใน หรือ ซื้อหรือขายหลักทรัพย์ที่ปรากฏในเอกสารฉบับนี้และข้อมูลมีการแก้ไขเพิ่มเติมเปลี่ยนแปลงโดยมีต้องแจ้งให้ทราบล่วงหน้า ผู้ลงทุนควรใช้ดุลยพินิจอย่างรอบคอบใน การลงทุนในหรือซื้อหรือขายหลักทรัพย์ บริษัทสงวนลิขสิทธิ์ในข้อมูลที่ปรากฏในเอกสารนี้ ห้ามมิให้ผู้ใดใช้ประโยชน์ ทำซ้ำ ดัดแปลง นำออกแสดง ทำให้ปรากฏหรือเผยแพร่ ต่อสาธารณชน ไม่ว่าด้วยประการใดๆ ซึ่งข้อมูลในเอกสารนี้ไม่ว่าทั้งหมดหรือบางส่วน เว้นแต่ได้รับอนุญาตเป็นหนังสือจากบริษัทเป็นการล่วงหน้า การกล่าว คัด หรืออ้างอิง ข้อมูลบางส่วนตามสมควรในเอกสารนี้ ไม่ว่าในบทความ บทวิเคราะห์ บทวิจัย หรือในเอกสาร หรือการสื่อสารอื่นใดจะต้องกระทำโดยถูกต้อง และไม่เป็นการก่อให้เกิดการ เข้าใจผิดหรือความเสียหายแก่บริษัท ต้องรับรู้ถึงความเป็นเจ้าของลิขสิทธิ์ในข้อมูลบริษัท และต้องอ้างอิงถึงเอกสารฉบับนี้ และวันที่ในเอกสารฉบับนี้ของบริษัทโดยชัดเจน การลงทุนในหรือซื้อหรือขายหลักทรัพย์ย่อมมีความเสี่ยง ท่านควรทำความเข้าใจอย่างถ่องแท้ต่อลักษณะของหลักทรัพย์แต่ละประเภทและควรศึกษาข้อมูลของบริษัทที่ออก หลักทรัพย์และข้อมูลอื่นใดที่เกี่ยวข้องก่อนการตัดสินใจลงทุนในหรือซื้อหรือขายหลักทรัพย์

ข้อมูลในเอกสารฉบับนี้ รวบรวมมาจากแหล่งข้อมูลที่นำเสนออย่างไว้ใจได้ บริษัทหลักทรัพย์ คิงส์ฟอร์ด จำกัด(มหาชน)ไม่สามารถที่จะยืนยันหรือรับรองความถูกต้องของข้อมูลเหล่านี้ได้ ไม่ว่าประการใดๆ บทวิเคราะห์ในเอกสารนี้ จัดทำขึ้นโดยอ้างอิง หลักเกณฑ์ทางวิชาการเกี่ยวกับหลักการวิเคราะห์ และมีได้เป็นการชี้แนะ หรือเสนอแนะให้ซื้อหรือขายหลักทรัพย์ใดๆ การตัดสินใจหรือขายหลักทรัพย์ใดๆ ของผู้อ่าน ไม่ว่าจะเกิดจากการอ่านบทความในเอกสารนี้หรือไม่ก็ตาม ล้วนเป็นผลจากการใช้ วิจารณญาณของผู้อ่าน โดยไม่มีส่วนเกี่ยวข้องกับบริษัทฯ กับ บริษัทหลักทรัพย์ คิงส์ฟอร์ด จำกัด(มหาชน) ไม่ว่ากรณีใด

Disclaimer



KINGSFORD

Thai Institute of Directors Association (IOD) – Corporate Governance Report Rating 2020 (CG Score) ข้อมูล 27 ตุลาคม 2565



AAV	AYUD	CFRESH	DRT	GLOBAL	JWD	MC	OTO	Q-CON	SEAOIL	STEC	TK	TVDH
ADVANC	BAFS	CGH	DTAC	GPI	K	MCOT	PAP	QH	SE-ED	STGT	TKN	TVI
AF	BAM	CHEWA	DUSIT	GPSC	KBANK	METCO	PCSGH	QTC	SELIC	STI	TKS	TVO
AH	BANPU	CHO	EA	GRAMMY	KCE	MFEC	PDG	RATCH	SENA	SUN	TKT	TWPC
AIRA	BAY	CIMBT	EASTW	GULF	KEX	MINT	PDJ	RBF	SENAJ	SUSCO	TMILL	U
AJ	BBIK	CK	ECF	GUNKUL	KGI	MONO	PG	RS	SGF	SUTHA	TMT	UAC
AKP	BBL	CKP	ECL	HANA	KKP	MOONG	PHOL	S	SHR	SVI	TNDT	UBIS
AKR	BCP	CM	EE	HARN	KSL	MSC	PLANB	S&J	SICT	SYMC	TNITY	UPOIC
ALLA	BCPG	CNT	EGCO	HENG	KTB	MST	PLANET	SAAM	SIRI	SYNTEC	TOA	UV
ALT	BDMS	COLOR	EPG	HMPRO	KTC	MTC	PLAT	SABINA	SIS	TACC	TOP	VCOM
AMA	BEM	COM7	ETC	ICC	LALIN	MVP	PORT	SAMART	SITHAI	TASCO*	TPBI	VGI
AMARIN	BEYOND	COMAN	ETE	ICHI	LANNA	NYCL	PPS	SAMTEL	SMP	TCAP	TQM	VIH
AMATA	BGC	COTTO	FN	III	LHFG	NEP	PR9	SAT	SNC	TEAMG	TRC	WACOAL
AMATAV	BGRIM	CPALL	FNS	ILINK	LIT	NER	PREB	SC	SONIC	TFMAMA	TRUE*	WAVE
ANAN	BIZ	CPF	FPI	LOXLEY	ILM	NKI	PRG	SCB	SORKON	THANA	TSC	WHA
AOT	BKI	CPI	FPT	IND	LPN	NOBLE	PRM	SCC	SPALI	THANI	TSR	WHAUP
AP	BOL	CPN	FSMART	INTUCH	LRH	NSI	PSH	SCCC	SPI	THCOM	TSTE	WICE
APURE	BPP	CRC	FVC	IP	LST	NVD	PSL	SCG	SPRC	THG*	TSTH	WINNER
ARIP	BRR	CSS	GC	IRC	MACO	NYT	PTG	SCGP	SPVI	THIP	TTA	XPG
ASP	BTS	DDD	GEL	IRPC	MAJOR	OISHI	PTT	SCM	SSC	THRE	TTB	ZEN
ASW	BTW	DELTA	GFPT	ITEL	MAKRO	OR	PTTEP	SCN	SSSC	THREL	TTCL	
AUCT	BWG	DEMCO	GGC	IVL	MALEE	ORI	PTTGC	SDC	SST	TIPCO	TTW	
AWC	CENTEL	DOHOME	GLAND	JTS	MBK	OSP	PYLON	SEAFCO	STA	TISCO	TU	



2S	ASEFA	BYD	DITTO	HTC	KISS	MK	PB	QLT	SFT	STANLY	TMI	UMI
7UP	ASIA	CBG	DMT	HUMAN	KK	MODERN*	PICO	RCL	SGP	STC	TNL	UOBKH
ABICO	ASIAN	CEN	DOD	HYDRO	KOOL	MTI	PIMO	RICHY	SIAM	STPI	TNP	UP
ABM	ASIMAR	CHARAN	DPAINT	ICN	KTIS	NBC	PIN	RJH	SINGER	SUC	TNR	UPF
ACE	ASK	CHAYO	DV8	IFS	KUMWEL	NCAP	PJW	ROJNA	SKE	SVOA	TOG	UTP
ACG	ASN	CHG	EASON	IIG	KUN	NCH	PL	RPC	SKN	SVT	TPA	VIBHA
ADB	ATP30	CHOTI	EFORL	IMH	KWC	NDR	PLE	RT	SKR	SWC	TPAC	VL
ADD	B	CHOW	ERW	INET	KWM	NETBAY	PM	RWI	SKY	SYNEX	TPCS	VPO
AEONTS	BA	CI	ESSO	INGRS	L&E	NEX	PMTA	S11	SLP	TAE	TPIPL	VRANDA
AGE	BC	CIG	ESTAR	INSET	LDC	NINE	PPP	SA	SMART	TAKUNI	TPIPP	WGE
AHC	BCH	CITY	FE	INSURE	LEO	NATION	PPPM	SABUY	SMD	TCC	TPLAS	WIK
AIE	BE8	CIVIL	FLOYD	IRCP	LH	NNCL	PRAPAT	SAK	SMIT	TCMC	TPS	WIN
AIT	BEC	CMC	FORTH	IT	LHK	NOVA	PRECHA	SALEE	SMT	TFG	TQR	WINMED
ALUCON	SCAP	CPL	FSS	ITD	M	NP	PRIME	SAMCO	SNNP	TFI	TRITN	WORK
AMANAH	BH	CPW	FTE	J	MATCH	NRF	PRIN	SANKO	SNP	TFM	TRT	WP
AMR	BIG	CRANE	GBX	JAS	MBAX	NTV	PRINC	SAPPE	SO	TGH	TRU	XO
APCO	BJC	CRD	GCAP	JCK	MEGA	NUSA	PROEN	SAWAD	SPA	TIDLOR	TRV	YUASA
APCS	BJCHI	CSC	GENCO	JCKH	META	NWR	PROS	SCI	SPC	TIGER	TSE	ZIGA
AQUA	BLA	CSP	GJS	JMT	MFC	OCC	PROUD	SCP	SPCG	TIPH	TVT	
ARIN	BR	CV	GTB	JR	MGT	OGC	PSG	SE	SR	TITLE	TWP	
ARROW	BR1	CWT	GYT	KBS	MICRO	ONEE	PSTC	SECURE	SRICHA	TM	UBE	
AS	BROOK	DCC	HEMP	KCAR	MILL	PACO	PT	SFLEX	SSF	TMC	UEC	
ASAP	BSM	DHOUSE	HPT	KIAT	mitsib	PATO	PTC	SFP	SSP	TMD	UKEM	



A	B52	CCP	D	GLOCON	JMART	MATI	NC	PPM	SISB	SVH	TNH	UNIQ
A5	BEAUTY	CGD	DCON	GLORY	JSP	M-CHAI	NEWS	PRAKIT	SK	PTECH	TNPC	UPA
AI	BGT	CMAN	EKH	GREEN	JUBILE	MCS	NFC	PTL	SOLAR	TC	TOPP	UREKA
ALL	BLAND	CMO	EMC	GSC	KASET	MDX	NSL	RAM	SPACK	TCCC	TPCH	VARO
ALPHAX	BM	CMR	EP	HL	KCM	MENA	NV	ROCK	SPG	TCJ	TPOLY	W
AMC	BROCK	CPANEL	EVER	HTECH	KWI	MJD	PAF	RP	SQ	TEAM	TRUBB	WFX
APP	BSBM	CPT	F&D	IHL	KYE	MORE	PEACE	RPH	STARK	THE	TTI	WPH
AQ	BTNC	CSR	FMT	INOX	LEE	MPIC	PF	RSP	STECH	THMUI	TYCN	YGG
AU	CAZ	CTW	GIFT	JAK	LPH	MUD	PK	SIMAT	SUPER	TKC	UMS	

ช่วงคะแนน	สัญลักษณ์	ความหมาย
90 - 100		ดีเลิศ
80 - 89		ดีมาก
70 - 79		ดี
60 - 69		ดีพอใช้
50 - 59		ผ่าน
ต่ำกว่า 50	No logo given	N/A

การเปิดเผยผลการสำรวจของสมาคมส่งเสริมสถาบันกรรมการบริษัทไทย (IOD) ในเรื่องการกำกับดูแลกิจการ (Corporate Governance) นี้เป็นการดำเนินการตามนโยบายของสำนักงานคณะกรรมการกำกับหลักทรัพย์และตลาดหลักทรัพย์ โดยการสำรวจของ IOD เป็นการสำรวจและประเมินจากข้อมูลของบริษัทจดทะเบียนในตลาดหลักทรัพย์แห่งประเทศไทยและตลาดหลักทรัพย์เอ็มเอไอ ที่มีการเปิดเผยต่อสาธารณะและเป็นข้อมูลที่ผู้ลงทุนทั่วไปสามารถเข้าถึงได้ ดังนั้นผลสำรวจดังกล่าวจึงเป็นการนำเสนอในมุมมองของบุคคลภายนอกโดยไม่ได้เป็นการประเมินการปฏิบัติและไม่ได้มีการใช้ข้อมูลภายในในการประเมิน อนึ่ง ผลการสำรวจดังกล่าว เป็นผลการสำรวจ ณ วันที่ปรากฏในรายงานการกำกับดูแลกิจการบริษัทจดทะเบียนไทยเท่านั้น ดังนั้นผลการสำรวจจึงอาจเปลี่ยนแปลงได้ภายหลังวันดังกล่าว ทั้งนี้บริษัทหลักทรัพย์ คิงส์ฟอร์ด จำกัด (มหาชน) มิได้ยืนยันหรือรับรองถึงความถูกต้องของผลการสำรวจดังกล่าวแต่อย่างใด

ข้อมูลในเอกสารฉบับนี้ รวบรวมมาจากแหล่งข้อมูลที่เชื่อถือได้ อย่างไรก็ดี บริษัทหลักทรัพย์ คิงส์ฟอร์ด จำกัด(มหาชน)ไม่สามารถที่จะยืนยันหรือรับรองความถูกต้องของข้อมูลเหล่านี้ได้ ไม่ว่าประการใดๆ บทวิเคราะห์ในเอกสารนี้ จัดทำขึ้นโดยอ้างอิงหลักเกณฑ์ทางวิชาการเกี่ยวกับหลักการวิเคราะห์ และมีได้เป็นการชี้แนะ หรือเสนอแนะให้ซื้อหรือขายหลักทรัพย์ใดๆ การตัดสินใจซื้อหรือขายหลักทรัพย์ใดๆ ของผู้อ่าน ไม่ว่าจะเกิดจากการอ่านบทความในเอกสารนี้หรือไม่ก็ตาม ล้วนเป็นผลจากการใช้วิจารณญาณของผู้อ่าน โดยไม่มีส่วนเกี่ยวข้องกับหรือพึ่งพิงจาก IOD กับ บริษัทหลักทรัพย์ คิงส์ฟอร์ด จำกัด(มหาชน) ไม่ว่ากรณีใด

Disclaimer



KINGSFORD

Anti-Corruption Progress Indicator 2022

บริษัทจดทะเบียนที่ได้ประกาศเจตนารมณ์เข้าร่วม CAC

7UP	AMATA	BKD	CI	EP	FSMART	JKN	KWG	NOBLE	SAAM	SINGER	SUPER	TRITN	ZIGA
ABICO	AMATAV	BM	COTTO	ERW	GPI	JMART	LDC	NOK	SAPPE	SKR	SYNEX	TTA	
AF	ANAN	BROCK	DDD	ESTAR	ILINK	JMT	MAJOR	PK	SCI	SPALI	THAI	UPF	
ALT	APURE	BUI	EA	ETE	IRC	JSP	META	PLE	SE	SSP	TKS	UV	
AMARIN	B52	CHO	EFORL	EVER	J	JTS	NCL	ROJNA	SHANG	STANLY	TOPP	WIN	

บริษัทจดทะเบียนที่ได้ได้รับการรับรองCAC

2S	BCP	CIG	EGCO	HTC	KTC	MOONG	PCSGH	PSL	SCC	SPRC	THIP	TRU	WHA
ADVANC	BCPG	CIMBT	FE	ICC	KWC	MPG	PDG	PSTC	SCCC	SRICHA	THRE	TRUE	WHAUP
AI	BGC	CM	FNS	ICHI	L&E	MSC	PDI	PT	SCG	SSF	THREL	TSC	WICE
AIE	BGRIM	CMC	FPI	IFS	LANNA	MTC	PDJ	PTG	SCN	SSSC	TIP	TSTH	WIJK
AIRA	BJCHI	COL	FPT	INET	LHFG	MTI	PE	PTT	SEAOIL	SST	TIPCO	TTCL	XO
AKP	BKI	COM7	FSS	INSURE	LHK	NBC	PG	PTTEP	SE-ED	STA	TISCO	TU	ZEN
AMA	BLA	CPALL	FTE	INTUCH	LPN	NEP	PHOL	PTTGC	SELIC	SUSCO	TKT	TVD	
AMANAHA	BPP	CPF	GBX	IRPC	LRH	NINE	PL	PYLON	SENA	SVI	TMB	TVI	
AP	BROOK	CPI	GC	ITEL	M	NKI	PLANB	Q-CON	SGP	SYNTEC	TMD	TVO	
AQUA	BRR	CPN	GCAP	IVL	MAKRO	NMG	PLANET	QH	SIRI	TAE	TMILL	TWPC	
ARROW	BSBM	CSC	GEL	K	MALEE	NNCL	PLAT	QLT	SITHAI	TAKUNI	TMT	U	
ASK	BTS	DCC	GFPT	KASET	MBAX	NSI	PM	QTC	SMIT	TASCO	TNITY	UBIS	
ASP	BWG	DELTA	GGC	KBANK	MBK	NWR	PPP	RATCH	SMK	TBSP	TNL	UEC	
AYUD	CEN	DEMCO	GJS	KBS	MBKET	OCC	PPPM	RML	SMPC	TCAP	TNP	UKEM	
B	CENTEL	DIMET	GPSC	KCAR	MC	OCEAN	PPS	RM	SNC	TCMC	TNR	UOBKH	
BAFS	CFRESH	DRT	GSTEEL	KCE	MCOT	OGC	PREB	S&J	SNP	TFG	TOG	UWC	
BANPU	CGH	DTAC	GUNKUL	KGI	MFC	ORI	PRG	SABINA	SORKON	TFI	TOP	VGI	
BAY	CHEWA	DTC	HANA	KKP	MFEC	PAP	PRINC	SAT	SPACK	TFMAMA	TPA	VIH	
BBL	CHOTI	EASTW	HARN	KSL	MINT	PATO	PRM	SC	SPC	THANI	TPCORP	VNT	
BCH	CHOW	ECL	HMPRO	KTB	MONO	PB	PSH	SCB	SPI	THCOM	TPP	WACOAL	

คำชี้แจง ข้อมูลบริษัทที่เข้าร่วมโครงการแนวร่วมปฏิบัติของภาคเอกชนไทยในการต่อต้านทุจริต (Thai CAC) ของสมาคมส่งเสริมสถาบันกรรมการบริษัทไทย มี 2 กลุ่ม คือ

- ได้ประกาศเจตนารมณ์เข้าร่วม CAC
- ได้รับการรับรอง CAC

การเปิดเผยผลการประเมินดัชนีชี้วัดความคืบหน้าการป้องกันกรณีส่วนเกี่ยวข้องกับการทุจริตคอร์รัปชัน (Anti-corruption Progress Indicators) ของบริษัทจดทะเบียนในตลาดหลักทรัพย์แห่งประเทศไทยซึ่งจัดทำโดยสถาบันไทยพัฒน์ เป็นการดำเนินการตามนโยบายและตามแผนพัฒนาความยั่งยืนสำหรับบริษัทจดทะเบียนของสำนักงานคณะกรรมการกำกับหลักทรัพย์และตลาดหลักทรัพย์ โดยผลการประเมินดังกล่าวของสถาบันไทยพัฒน์ อาศัยข้อมูลที่ได้รับจากบริษัทจดทะเบียนตามที่บริษัทจดทะเบียนได้ระบุในแบบแสดงข้อมูลเพื่อการประเมิน Anti-corruption ซึ่งได้อ้างอิงข้อมูลมาจากแบบแสดงรายการข้อมูลประจำปี (แบบ 56-1) รายงานประจำปี (แบบ 56-2) หรือในบุคคลภายนอก โดยมีได้เป็นการประเมินการปฏิบัติของบริษัทจดทะเบียนในตลาดหลักทรัพย์แห่งประเทศไทย และมีได้ใช้ข้อมูลภายใต้เพื่อการประเมินเนื่องจากผลการประเมินดังกล่าวเป็นเพียงผลการประเมิน ณ วันที่ปรากฏในผลการประเมินเท่านั้น ดังนั้นผลการประเมินจึงอาจเปลี่ยนแปลงได้ภายหลังจากวันดังกล่าว หรือเมื่อข้อมูลที่เกี่ยวข้องมีการเปลี่ยนแปลง ทั้งนี้ บริษัทหลักทรัพย์ คิงส์ฟอร์ด จำกัด (มหาชน) มิได้ยืนยัน ตรวจสอบ หรือรับรองความถูกต้องครบถ้วนของผลการประเมินดังกล่าวแต่อย่างใด

ข้อมูลในเอกสารฉบับนี้ รวบรวมมาจากแหล่งข้อมูลที่นำเชื่อถือ อย่างไรก็ตาม บริษัทหลักทรัพย์ คิงส์ฟอร์ด จำกัด (มหาชน) ไม่สามารถที่จะยืนยันหรือรับรองความถูกต้องของข้อมูลเหล่านี้ได้ ไม่ว่าประการใด ๆ บทวิเคราะห์ในเอกสารนี้ จัดทำขึ้นโดยอ้างอิงหลักเกณฑ์ทางวิชาการเกี่ยวกับหลักการวิเคราะห์ และมีได้เป็นการชี้แนะ หรือเสนอแนะให้ซื้อหรือขายหลักทรัพย์ใดๆ การตัดสินใจซื้อหรือขายหลักทรัพย์ใดๆ ของผู้อ่าน ไม่ว่าจะเกิดจากการอ่านบทความในเอกสารนี้หรือไม่ก็ตาม ล้วนเป็นผลจากการใช้วิจารณญาณของผู้อ่าน โดยไม่มีส่วนเกี่ยวข้องของหรือพันธมิตรใดๆ กับ บริษัทหลักทรัพย์ คิงส์ฟอร์ด จำกัด (มหาชน) ไม่ว่ากรณีใด