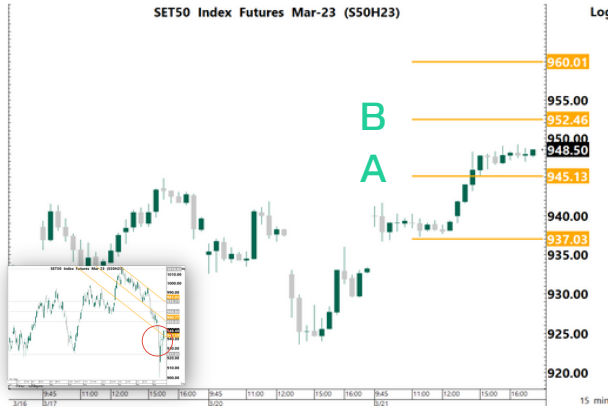


SET50 FUTURE

22 March 2023



	Volume			
	21-Mar-23	Institution	Foreign	Retail
Long		46,508	114,256	119,727
Short		52,778	101,283	126,430
Net		-6,270	12,973	-6,703
Accumulated Net 1W		4,694	34,526	-39,220
Accumulated Net 1M		48,785	-75,987	27,202

Product S50H23

Support A 945.10
937.00

Resistance 960.00
B 952.50

Basis -1.1

Technical view

แนวโน้ม **ริบาวด์ในขาลง**

คำแนะนำ Action

- กรณีมองขึ้น รอราคา Breakout แนวต้าน B ใช้เป็นจุด เปิด Long และใช้จุด B เป็น Stop Loss / รอราคาย่อพักตัว แล้วเปิด Long เมื่อมีสัญญาณกลับตัวขึ้น แล้วใช้ราคา Low เป็นจุดอ้างอิง Stop Loss
- กรณีมองลง (ให้นำหนักใน Action นี้) ถ้ามี Position ให้ Let's Profit Run / ถ้าไม่มี Position แนะนำให้รอราคา Breakout แนวรับ A โดยใช้จุด A หรือ B เป็นจุด Stop Loss / เปิด Short เมื่อมีสัญญาณกลับตัวลง แล้วใช้ราคา High เป็นจุดอ้างอิง stop Loss

Note *, ** (อ่านเพิ่มเติมการ Take Profit ใน Appendix TFEX)

Fundamental view

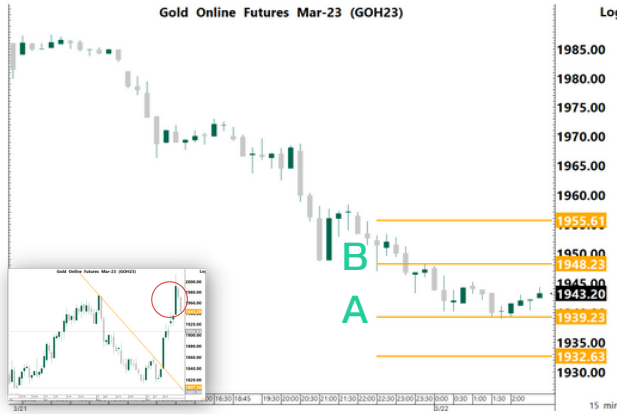
วันนี้คาด SET50 Index ปรับตัวขึ้น ตามตลาดเอเชีย คืบนี้ติดตาม การประชุม FOMC คาดขึ้นดอกเบี้ย 0.25% และมีมาตรการช่วยเหลืออัดฉีดสภาพคล่องในตลาดหากจำเป็น อีกทั้งติดตาม Dot plot โดยนักลงทุนมองว่า Terminal Rate อยู่ที่ 5.25% หาก Dot Plot ออกมามากกว่า 5.25% กดดันตลาดหุ้น เมื่อวานที่ผ่านมามีตัวเลขเศรษฐกิจสหรัฐฯพบว่าเมื่อสิ้นรายงานยอดขายบ้านมือสองที่ 4.58 ล้านหลังคาเรือนสูงกว่า Bloomberg Consensus คาดการณ์ไว้ที่ 4.19 ล้านหลังคาเรือน หรือคิดเป็นการขยายตัว 14.5% อย่างไรก็ตามมีกระแสบูเพิ่มเติมว่าราคาบ้านในสหรัฐฯราคาเริ่มปรับลดลง สาเหตุส่วนหนึ่งมาจากอัตราดอกเบี้ยในการกู้บ้านที่สูงขึ้น ปัจจุบันตลาดหุ้นทั้งไทยและต่างประเทศปรับตัวลงมารับปัจจัยลบด้านความกังวลธนาคารต่างๆ ไปมากแล้วและทำให้ระดับ Valuation ของทั้ง SET และ SET50 อยู่ในระดับที่กลับมาน่าสนใจอีกครั้ง (+0.5SD) ส่วนต่างชาติกลับมาเปิด Long TFEX 13,000 สัญญา และ OI เพิ่มขึ้น 5,000 สัญญา

	OI				OI change (contract)			Expire
	21-Mar-23	1D	1W	1M	1D	1W	1M	
S50H23	443,741	443,661	480,477	535,724	80	-36,736	-91,983	30-Mar-23
S50J23	147	152	173	136	-5	-26	11	27-Apr-23
S50K23	161	165	178	0	-4	-17	161	30-May-23
S50M23	120,145	117,749	113,688	59,207	2,396	6,457	60,938	29-Jun-23
S50U23	35,281	33,813	34,634	22,439	1,468	647	12,842	28-Sep-23
S50Z23	19,226	18,129	16,917	12,938	1,097	2,309	6,288	28-Dec-23

* การลงทุนมีความเสี่ยง ผู้ลงทุนควรศึกษาข้อมูลให้รอบคอบก่อนตัดสินใจลงทุน

GOLD FUTURE

22 March 2023



Volume			
21-Mar-23	Institution	Foreign	Retail
Long	2,671	27,268	26,286
Short	3,920	29,438	22,867
Net	-1,249	-2,170	3,419
Accumulated Net 1W	1,005	2,571	-3,576
Accumulated Net 1M	2,179	19,827	-22,006

Product

GOH23

Support

A 1,939.20
1,932.60

Resistance

1,955.60
B 1,939.20

Basis

0

Technical view

แนวโน้ม ย่อพักตัวในขาขึ้น

คำแนะนำ Action

- กรณียกขึ้น (ให้นำหนักใน Action นี้) ถ้ามี Position ให้ Let's Profit Run / ถ้าหากยังไม่มี Position รอราคาย่อพักตัวแล้วเปิด Long เมื่อมีสัญญาณกลับตัวขึ้น ใช้ low ของแท่งกลับตัวเป็น จุด Stop Loss / แวรับ A เป็นจุดเปิด Long แล้วใช้จุดตั้ง กล่าวเป็นจุด Stop Loss / Long เมื่อ ราคา Breakout แนวต้าน B แล้วใช้จุด A หรือ B เป็นจุด Stop Loss
- กรณียกลง แนะนำให้หาจังหวะเปิด Short เมื่อมีสัญญาณกลับตัวลง แล้วใช้ราคา High เป็นจุดอ้างอิง Stop Loss / รอราคา Breakout แวรับ A โดยใช้จุด A เป็นจุด Stop Loss

Note *, ** (อ่านเพิ่มเติมการ Take Profit ใน Appendix TFEX)

Fundamental view

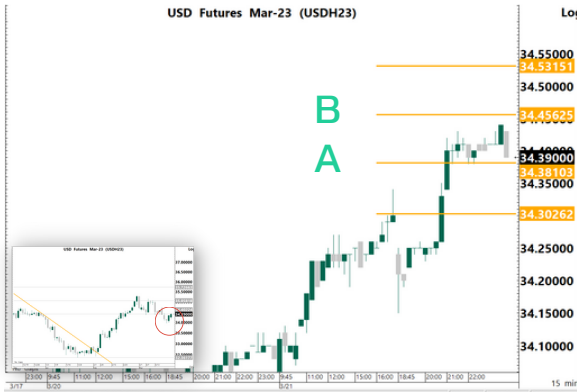
วันนี้คาด ทองคำ Sideway คณิตติดตาม การประชุม FOMC คาดขึ้นดอกเบี้ย 0.25% และมีมาตรการช่วยเหลืออัดฉีดสภาพคล่องในตลาดทองคำเป็น อีกทั้งติดตาม Dot plot โดยนักลงทุนมองว่า Terminal Rate อยู่ที่ 5.25% หาก Dot Plot ออกมามากกว่า 5.25% กอดันทองคำ เมื่อวานที่ผ่านมา Lagarde ได้บอกว่า ธนาคารในยุโรป มีผลกระทบจำกัดจาก CS และ Yellen ออกมาบอกว่า หากธนาคารขนาดเล็กในสหรัฐมีปัญหาแล้วส่งผลกระทบต่อระบบ รัฐบาลสหรัฐพร้อมช่วยเหลือ เชิงปัจจัยพื้นฐาน ในสัปดาห์ที่ผ่านมา Read Demand จากจีนและฝั่งอินเดียปรับตัวลดลงหลังจากที่ราคาทองปรับตัวขึ้นอย่างรวดเร็ว, ETF มีแรงซื้อกลับในสัปดาห์ล่าสุด ส่วน Dollar Index และ US Bond Yield ปรับตัวลง หนุนราคาทอง

	OI				OI change (contract)			Expire
	21-Mar-23	1D	1W	1M	1D	1W	1M	
GF10J23	6,152	6,879	9,076	7,760	-727	-2,924	-1,608	27-Apr-23
GF10M23	7,325	7,575	8,094	5,051	-250	-769	2,274	29-Jun-23
GF10Q23	2,001	1,807	1,920	0	194	81	2,001	30-Aug-23
GFJ23	203	197	192	176	6	11	27	27-Apr-23
GFM23	210	223	150	124	-13	60	86	29-Jun-23
GFQ23	60	70	29	0	-10	31	60	30-Aug-23
GOH23	10,471	10,856	13,292	22,234	-385	-2,821	-11,763	30-Mar-23
GOM23	11,075	11,115	7,428	9,600	-40	3,647	1,475	29-Jun-23
SVFH23	629	719	1,113	1,190	-90	-484	-561	30-Mar-23
SVFM23	821	838	745	614	-17	76	207	29-Jun-23

* การลงทุนมีความเสี่ยง ผู้ลงทุนควรศึกษาข้อมูลให้รอบคอบก่อนตัดสินใจลงทุน

USDTHB FUTURE

22 March 2023



Volume			
21-Mar-23	Institution	Foreign	Retail
Long	20,537	122	24,975
Short	18,075	1,701	25,858
Net	2,462	-1,579	-883
Accumulated Net 1W	19,103	-1,770	-17,333
Accumulated Net 1M	44,956	-668	-44,163

Product USDH23

Support A 33.38
34.30

Resistance 34.53
B 34.45

Basis -0.11

Technical view

แนวโน้ม **ริบาวด์ในขาลง**

คำแนะนำ

- กรณีมองขึ้น รอราคา Breakout แนวต้าน B ใช้เป็นจุด เปิด Long และใช้จุด B เป็น Stop Loss / รอราคาย่อพักตัว แล้วเปิด Long เมื่อมีสัญญาณกลับตัวขึ้น แล้วใช้ราคา Low เป็นจุดอ้างอิง Stop Loss
- กรณีมองลง (ให้นำหน้าใน Action นี้) ถ้ามี Position ให้ Let's Profit Run / ถ้าไม่มี Position แนะนำให้รอราคา Breakout แนวรับ A โดยใช้จุด A หรือ B เป็นจุด Stop Loss / เปิด Short เมื่อมีสัญญาณกลับตัวลง แล้วใช้ราคา High เป็นจุดอ้างอิง stop Loss

Note *, ** (อ่านเพิ่มเติมการ Take Profit ใน Appendix TFEX)

Fundamental view

วันนี้ค่า USDTHB Sideway Up คืบนี้ติดตาม การประชุม FOMC คาดขึ้นดอกเบี้ย 0.25% และมีมาตรการช่วยเหลืออัดฉีดสภาพคล่องในตลาด หากจำเป็น อีกทั้งติดตาม Dot plot โดยนักลงทุนมองว่า Terminal Rate อยู่ที่ 5.25% หาก Dot Plot ออกมามากกว่า 5.25% กอดันค่าเงินบาทให้อ่อนค่า เมื่อวานที่ผ่านมา Lagarde ได้ออกกว่ากล่าวว่า ธนาคารในยุโรป มีผลกระทบจำกัดจาก CS และ Yellen ออกกว่ากล่าวว่า หากธนาคารขนาดเล็กในสหรัฐมีปัญหาแล้วส่งผลกระทบต่อระบบ รัฐบาลสหรัฐพร้อมช่วยเหลือ ส่งผลให้ค่าเงิน EURUSD กลับมาแข็งค่าอีกครั้ง แต่ในส่วนของค่าเงิน USDTHB กลับมาอ่อนค่า หลังจากที่ USDTHB แข็งค่าในช่วงเกิดความกังวลของ CS และ SVB ระยะกลางปัจจัยเฉพาะของไทย ไม่ว่าจะเป็นเรื่องเงินเพื่อที่ต่ำกว่าคาด, GDP ของไทยที่แม้จะปรับคาดการณ์ลง แต่ก็ยังอยู่ในระดับที่เป็นบวก หุนค่าเงินบาทให้แข็งค่า

	OI				OI change (contract)			Expire
	21-Mar-23	1D	1W	1M	1D	1W	1M	
USDH23	88,749	94,107	102,166	79,408	-5,358	-13,417	9,341	30-Mar-23
USDJ23	6,235	6,181	6,794	4,593	54	-559	1,642	27-Apr-23
USDK23	1,186	1,238	1,180	0	-52	6	1,186	30-May-23
USDM23	44,014	42,753	42,841	37,134	1,261	1,173	6,880	29-Jun-23

* การลงทุนมีความเสี่ยง ผู้ลงทุนควรศึกษาข้อมูลให้รอบคอบก่อนตัดสินใจลงทุน

Date	Time	Currency	Impact	Detail	Actual	Forecast	Previous
Mon							
Mar 20							
Tue	5:00pm	EUR	Very Important	German ZEW Economic Sentiment	13	14.9	28.1
Mar 21	7:30pm	EUR		ECB President Lagarde Speaks			
	9:00pm	USD		Existing Home Sales	4.58M	4.19M	4.00M
Wed	2:00pm	GBP	Very Important	CPI y/y		9.9%	10.1%
Mar 22	3:45pm	EUR	Very Important	ECB President Lagarde Speaks			
Thu	1:00am	USD	Very Important	FOMC Economic Projections			
Mar 23		USD		FOMC Statement			
		USD		Federal Funds Rate		5.0%	4.8%
	1:30am	USD		FOMC Press Conference			
	7:00pm	GBP		MPC Official Bank Rate Votes		7-0-2	7-0-2
		GBP		Monetary Policy Summary			
		GBP		Official Bank Rate		4.25%	4.00%
	7:30pm	USD		Unemployment Claims		198K	192K
	9:00pm	USD		New Home Sales		650K	670K
Fri	6:30am	JPY		Very Important	National Core CPI y/y		3.1%
Mar 24	2:00pm	GBP	Very Important	Retail Sales m/m		0.2%	0.5%
	3:15pm	EUR	Very Important	French Flash Services PMI		52.4	53.1
		EUR	Very Important	French Flash Manufacturing PMI		48.1	47.4
	3:30pm	EUR	Very Important	German Flash Manufacturing PMI		47.1	46.3
		EUR	Very Important	German Flash Services PMI		51.2	50.9
	4:00pm	EUR	Very Important	Flash Manufacturing PMI		48.9	48.5
		EUR	Very Important	Flash Services PMI		52.6	52.7
	4:30pm	GBP	Very Important	Flash Manufacturing PMI		50.0	49.3
		GBP	Very Important	Flash Services PMI		53.1	53.5
	7:30pm	USD	Very Important	Core Durable Goods Orders m/m		0.3%	0.8%
		USD	Very Important	Durable Goods Orders m/m		1.5%	-4.5%
	8:45pm	USD	Very Important	Flash Manufacturing PMI		47.3	47.3
		USD	Very Important	Flash Services PMI		50.3	50.6

the most important

very important

Source: www.forexfactory.com, Bloomberg

* = หากไม่ Take Profit เมื่อถึงบริเวณแนวรับต้านถัดไป แนะนำให้ใช้ Trailing Stop กำกับการบริหารจัดการความเสี่ยง เช่น ขยับจุด Stop Loss หลังจากที่ราคาวิ่งขึ้นไปจนได้กำไร 2-3 เท่าของความเสี่ยง (2R-3R)

** = Trend Following ระยะสั้น แนะนำ EMA10 ที่ Timeframe 60, EMA40 ที่ Timeframe 15

Appendix SET50

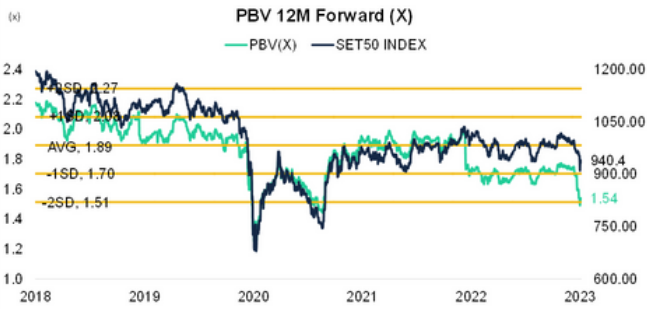
22 March 2023



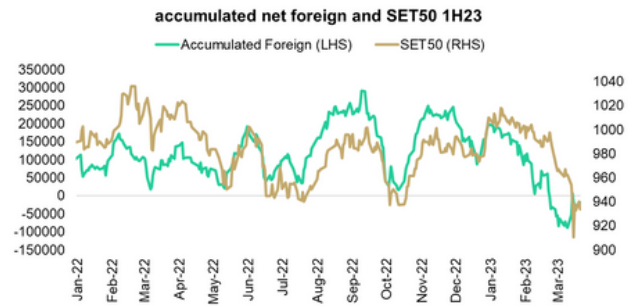
Source: Bloomberg



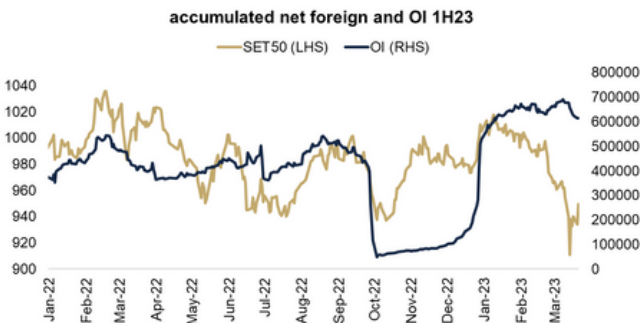
Source: Bloomberg



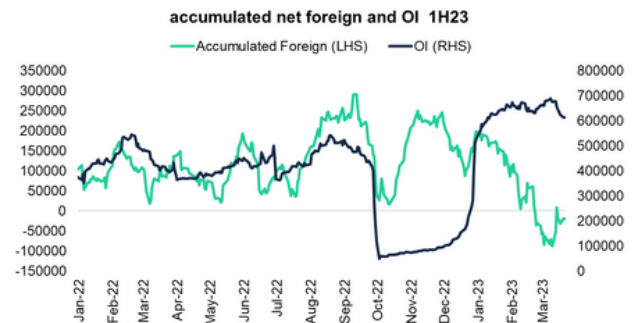
Source: Bloomberg



Source: Aspen



Source: Aspen

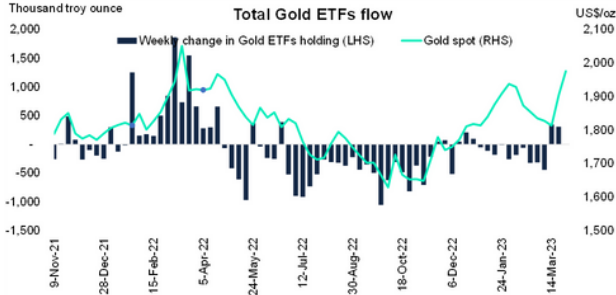


Source: Aspen

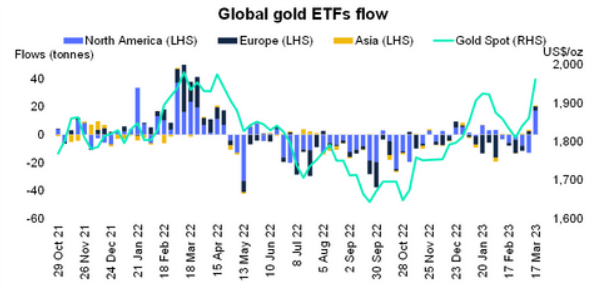
* การลงทุนมีความเสี่ยง ผู้ลงทุนควรศึกษาข้อมูลให้รอบคอบก่อนตัดสินใจลงทุน

Appendix Gold

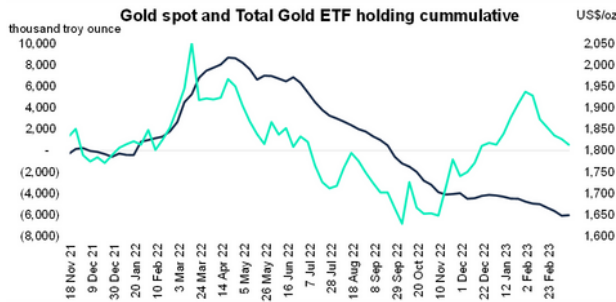
22 March 2023



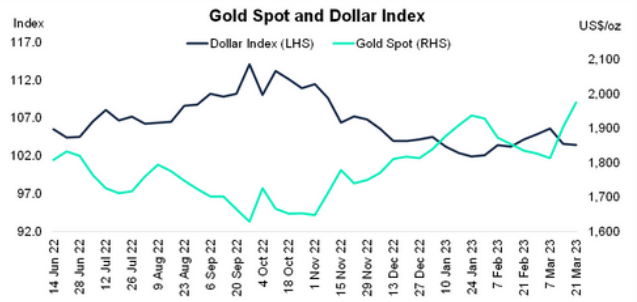
Source: Bloomberg



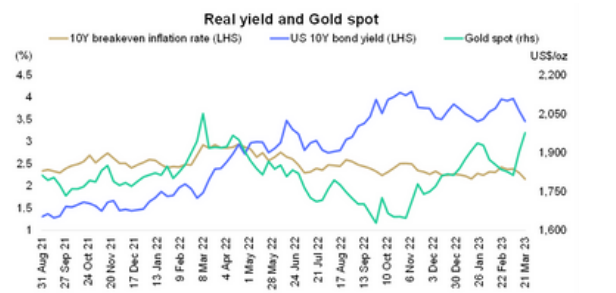
Source: World Gold Council



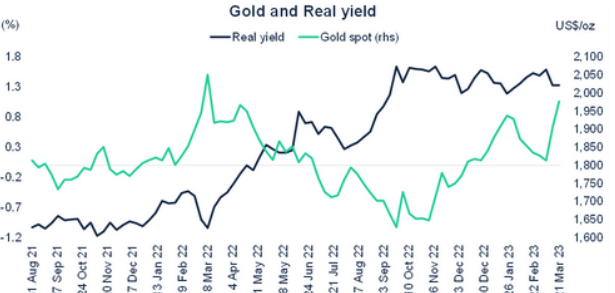
Source: Bloomberg



Source: Bloomberg



Source: Bloomberg

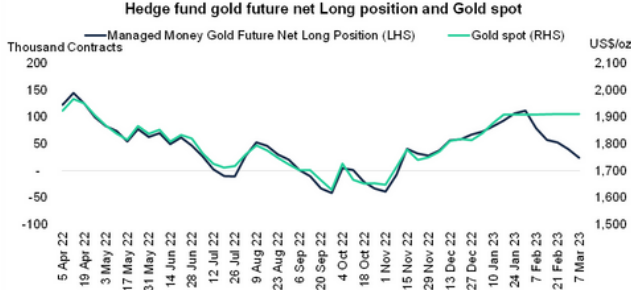


Source: Bloomberg

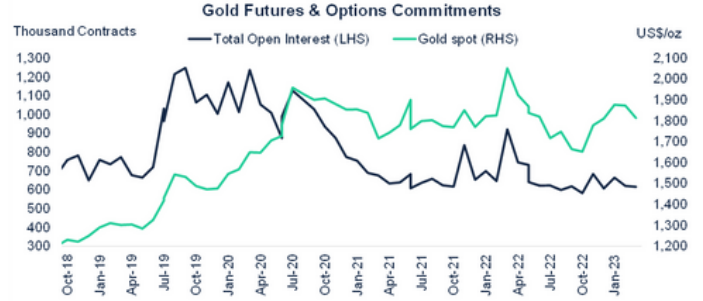
* การลงทุนมีความเสี่ยง ผู้ลงทุนควรศึกษาข้อมูลให้รอบคอบก่อนตัดสินใจลงทุน

Appendix Gold

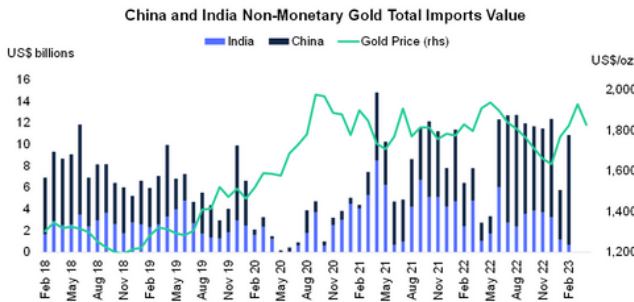
22 March 2023



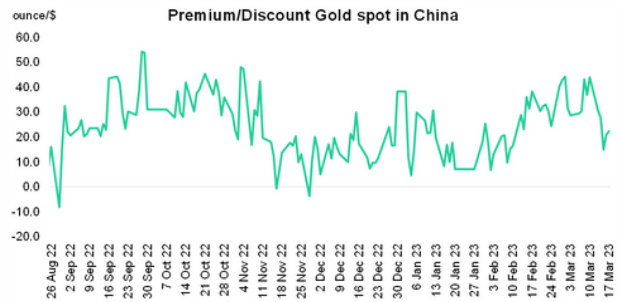
Source: Bloomberg



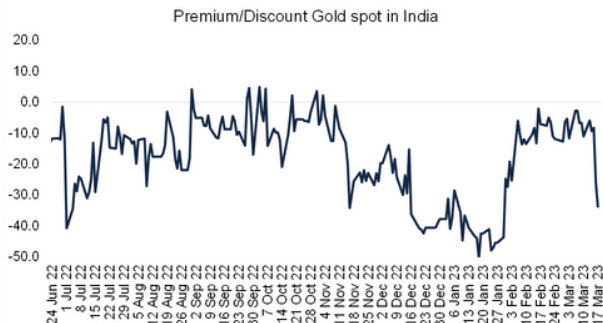
Source: Bloomberg



Source: Bloomberg



Source: World Gold Council



Source: World Gold Council

* การลงทุนมีความเสี่ยง ผู้ลงทุนควรศึกษาข้อมูลให้รอบคอบก่อนตัดสินใจลงทุน