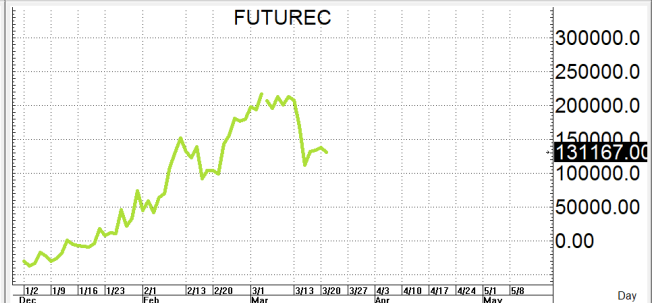
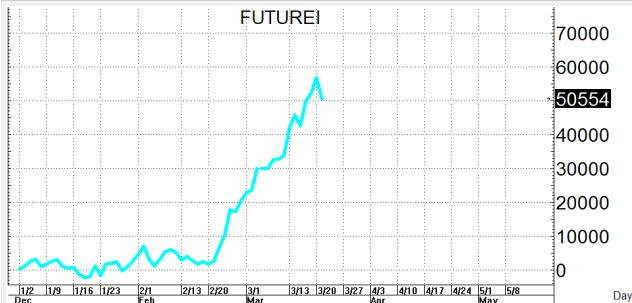
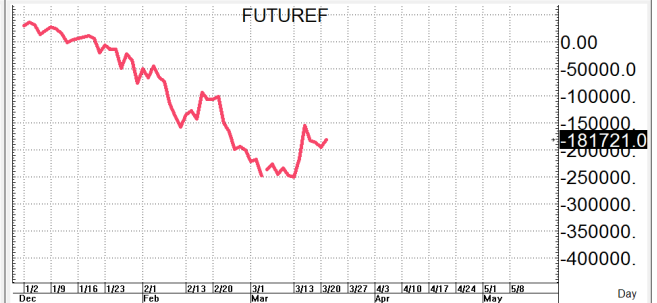


S50M23

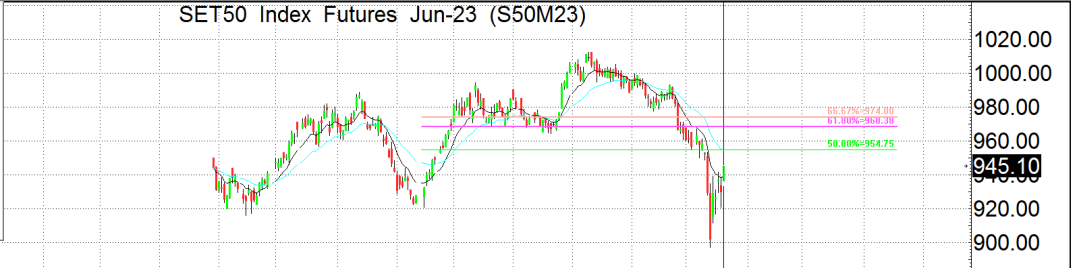
945.1

S=939-933

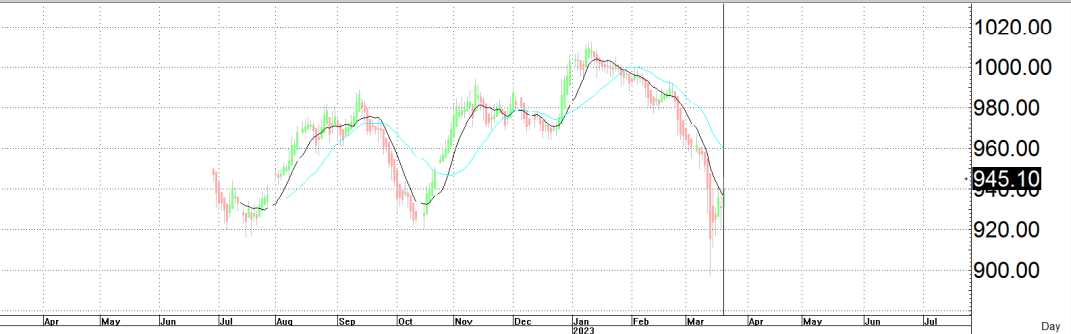
R=953-959



High = 945.70
 Low = 933.50
 Open = 936.50
 Close = 945.10
 EAvg 10 = 939.20
 EAvg 25 = 954.47
 50.00% = 954.75
 61.80% = 968.38
 66.67% = 974.00
 3/21/23



High = 945.70
 Low = 930.99
 Open = 930.99
 Close = 940.20
 SAvg 10 = 936.68
 SAvg 25 = 959.80



กลยุทธ์: ในที่สุดก็พลิกกลับมาปิดเหนือเส้น 10 วันที่ 936-939 ได้ใหม่เลยทำให้หน้ายาวกลับมาเป็นฝ่ายได้เปรียบอีกครั้งจนกว่าจะลงมาปิดได้เส้น 10 วันใหม่จึงขอลงวางแผนการเล่นตามนี้กล่าวคือหากจะเล่นเกมสจ๊วก็ให้ไป bet OPEN SHORT แถวๆแนวต้านที่ให้แล้วรอปิดทำกำไรตอนย่อตัวกลับลงมาในระหว่างวันโดยกำหนดจุดตัดขาดทุนหรือ CUT LOSS เมื่อขาดทุนเกิน 5 Points เพื่อทำ Risk-Control หรือเมื่อ S50M23 ปิดเหนือ 960

แต่ในทางกลับกันหากจะเล่นเกมสจ๊วก็รอให้เกิดการย่อตัวลงมาก่อนแล้วค่อยไป OPEN LONG แถวๆแนวรับที่ให้ไว้ แล้วรอไปขายทำกำไรตอนดีดกลับขึ้นมาในระหว่างวันแต่ก็ ควรวาง Trailing stop ด้วยนะหากราคาออกจากต้นทุนเกิน 5 Points หรือเมื่อ S50M23 ลงมาปิดต่ำกว่า 932

รายงานฉบับนี้จัดทำขึ้นโดยข้อมูลเท่าที่ปรากฏและเชื่อว่าเป็นที่น่าเชื่อถือได้แต่ไม่ถือเป็นการยืนยันความถูกต้องและความสมบูรณ์ของ ข้อมูลนั้นๆ โดยบริษัทหลักทรัพย์ ตรีเนิตี้ จำกัด ผู้จัดทำ ขอสงวนสิทธิ์ในการเปลี่ยนแปลงความเห็นหรือประมาณการณต่าง ๆ ที่ปรากฏในรายงานฉบับนี้โดยไม่ต้องแจ้งล่วงหน้า รายงานฉบับนี้มีวัตถุประสงค์เพื่อใช้ประกอบการตัดสินใจของนักลงทุน โดยไม่ได้เป็นการชี้แนะหรือชักชวนให้นักลงทุนทำการซื้อหรือขาย หลักทรัพย์ หรือตราสารทางการเงินใดๆ ที่ปรากฏในรายงาน