

## SET INDEX

## Sentiment เชิงลบ แต่ตลาดมี Valuation ที่น่าสนใจ



**SET Index...** ดัชนีภาคเช้าปรับตัวลงแรง โดยมีแรงขายหุ้น Big cap. ออกมาโยมิปัจจัยกดดันทั้งจากภายในและภายนอก ทั้งในประเด็นการเจรจาปรับเพิ่มเพดานหนี้ของสหรัฐยังไม่มีข้อสรุป หลังการเจรจาเรื่องเพดานหนี้หยุดชะงัก ด้านนายเจอโรม พาวเวล ประธานเฟดอาจไม่ปรับขึ้นอัตราดอกเบี้ยสูงอย่างที่เคียดคาดการณ์เอาไว้ ด้านค่าเงินบาทที่อ่อนค่ายังคงเป็น Fund flow ไหลออก ขณะที่ประเด็นทางการเมืองในประเทศ รอการเซ็น MOU จัดตั้งรัฐบาลในวันนี้ 4 โมงเย็น ขณะที่ก่อนปิดตลาดเช้ามีแรงซื้อกลับมาเป็นบวกโดยมองว่าเป็นแรงซื้อกลับจากดัชนีในปัจจุบันยังมี Valuation ที่น่าสนใจ

แนวรับ	1507	1500
แนวต้าน	1528	1540

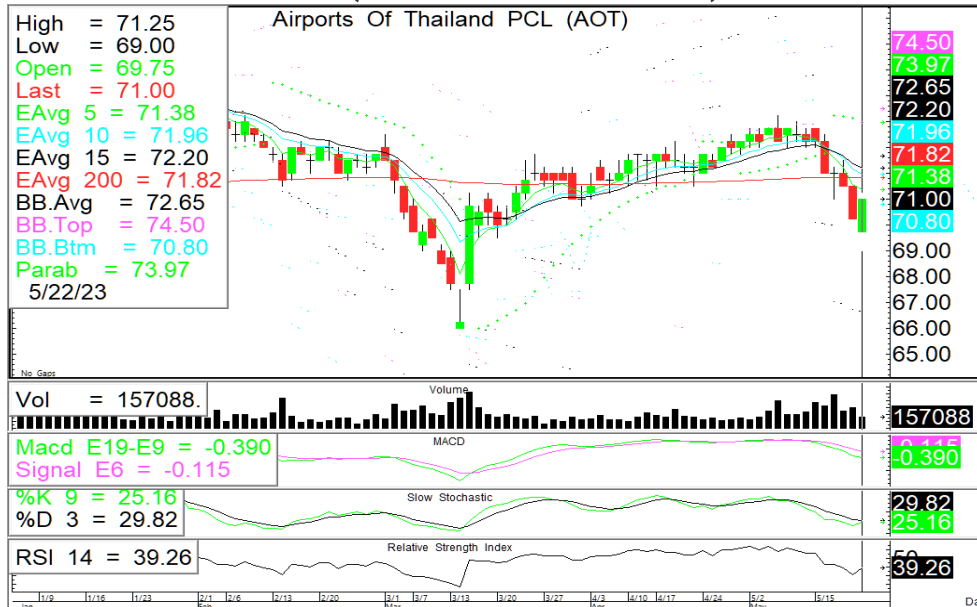
**กลยุทธ์การลงทุน...** ดัชนีปรับตัวลงช่วงเช้า ระหว่างวันมีแนวรับที่ 1507/1500 แนวต้าน 1528/1540

## ASL Picks

## AOT – WHA

**AOT** 71.00 (+0.75 , +1.07%)

**WHA** 4.18 (+0.08, +1.95%)



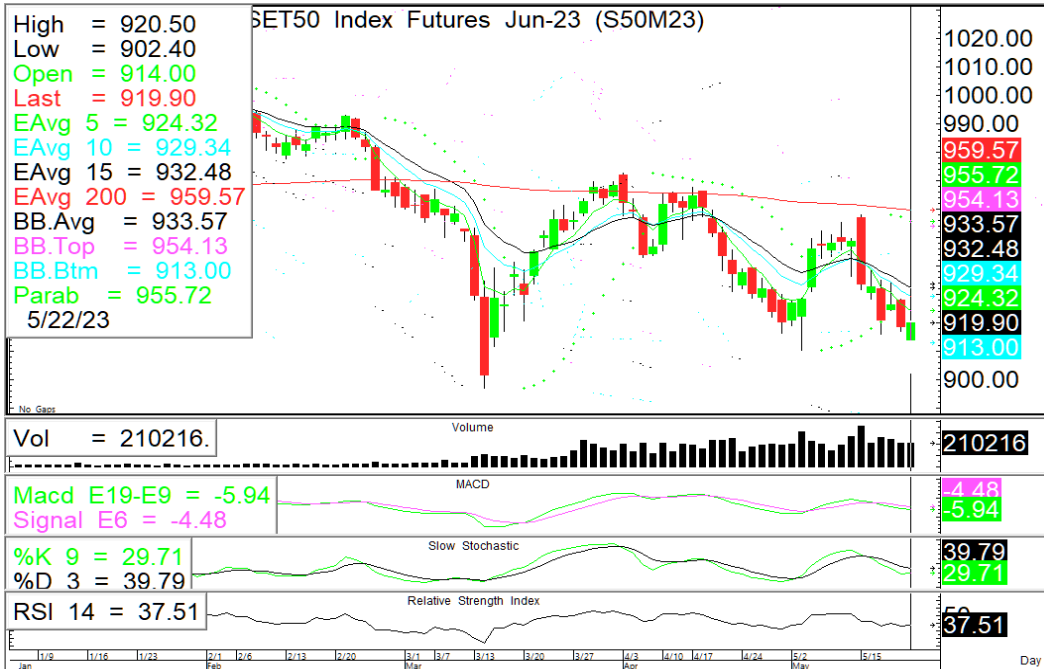
ปรับตัวลงช่วงเปิดตลาด มีแรงซื้อคืนปรับตัวขึ้นมีแนวต้านที่ 72/73 หนุนด้วย RSI เริ่มขึ้น + Slow sto. มีแนวโน้มตัดขึ้น

เปิดต่ำมีแรงซื้อกลับ bullish engulfing มีโอกาสทดสอบแนวต้าน 4.22/4.32 หนุนด้วย RSI เริ่มขึ้น + Slow sto. มีแนวโน้มตัดขึ้น

แนวรับ		แนวต้าน		ตัดขาดทุน	แนวรับ		แนวต้าน		ตัดขาดทุน
70.25	69.50	72.00	73.00	69.50	4.10	4.00	4.22	4.32	4.00

## S50M23

## Trading ในกรอบ 916-930



**ภาพทางเทคนิค** ดัชนีเผชิญแรงขายในช่วงเช้าเปิดตลาด แล้วมีแรงซื้อกลับ คือน แนวนรับ 916/910 แนวต้าน 925/930

**กลยุทธ์:** เปิดต่ำกว่า 916 เปิด short แล้วทำกำไรไปแล้วที่ 910 ขณะที่มีความซื้อคืนเหนือ 916 ขึ้นมาให้ trading ในกรอบ 916-930

**แนวรับ**

**แนวต้าน**

**จุดพิจารณา**

916

910

925

930

916

## GOM23

## เปิดสถานะ long แนวต้าน 2000/2017



**ภาพทางเทคนิค** ราคา rebound ขึ้นจากโซนแนวรับ 1965-1970 ปรับตัวขึ้นมีโอกาสดสอบแนวต้าน 2000/2017

**กลยุทธ์:** ไม่ต่ำกว่าแนวรับ 1970-1965 เปิด long มีโอกาส rebound แนวต้าน 2000/2017

**แนวรับ**

**แนวต้าน**

**จุดพิจารณา**

1970

1965

2000

2017

1965

ASL Research Team

ธวัชชัย อิศวรไชย  
 เลขทะเบียน 000710

ปณณวิชัย ฤทธาสิริพันธ์  
 เลขทะเบียน 101198  
 +662 5081567 Ext 3516

ชุตินธร วิกุลศุภภัก  
 เลขทะเบียน 095151  
 +662 5081567 Ext 3217

ภัทรดนัย จตุรพร  
 ผู้ช่วยนักวิเคราะห์