

TFEX TODAY'S MENU



APPETIZERS

- การเจรจาปรับเพิ่มเพดานหนี้ของสหรัฐยังไม่มีข้อสรุป หลังการเจรจาเรื่องเพดานหนี้หยุดชะงัก
- เฟดยังคงไม่มีความชัดเจนว่าจำเป็นต้องปรับขึ้นอัตราดอกเบี้ยอีกหรือไม่
- ก้าวไกลเตรียมจัดตั้งรัฐบาลกับพรรคร่วมกำหนดวันลงนาม MOU วันนี้
- ติดตามรายงานการประชุมFOMCและ GDP Q1 สหรัฐ

Leading Sector: Domestic play, Tourism



MAIN DISH

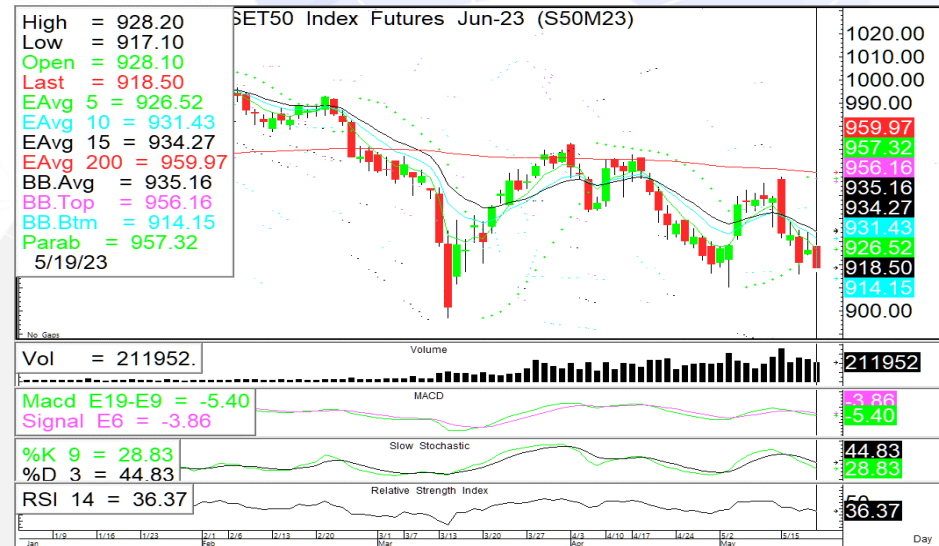
S50M23: Sideway

- S50M23 Sentiment ภายยังคงกดดันหุ้นตลาด ขณะที่ปัจจัยภายในการจัดตั้งรัฐบาล ยังคงรอการลงนาม MOU และรวบรวมเสียง สว. ในการโหวตเลือกนายก
- Daily Strategy:** ที่ 916 เป็นจุดพิจารณา ยืนเหนือได้มั่นคงมีแนวโน้ม sideway ให้ Trading ในกรอบ 916-930 แต่หากต่ำกว่า 916 ให้เปิด short มีโอกาสปรับตัวลงต่อ เป้าทำกำไร 910

ผู้จัดทำ ปณณวิทย์ ฤทธาสิรินันท์ นักวิเคราะห์การลงทุนปัจจัยพื้นฐานด้านตลาดทุน ID 101198 Tel. +662 5081567 Ext 3516
ผู้ช่วยนักวิเคราะห์ ชุตินธร วิกุลศุภภัค, นกศักดิ์ ศรีศักดิ์ดา



SET50 Index Futures



แนวรับ

916/910



แนวต้าน

930/935



ตัดขาดทุน

<916



Player Position

SET (MB)	DAY	MTD	YTD
Foreign	(1,193)	(15,761)	(80,523)
Institution	(837)	17,064	23,407
Proprietary	(313)	(1,904)	(5,631)
Retail	2,344	600	62,747
SET50 Futures (contracts)			
Foreign	(24,715)	(58,163)	(243,607)
Institution	1,663	17,511	55,151
Retail	23,052	40,652	188,456

Source: SET



Gold Online Futures



☕ แนวรับ 1970/1965

☕ แนวต้าน 2000/2017

☕ ตัดขาดทุน 1965

Strategy comment

GOM23: Rebound

➤ GOM23 10Yr. US Bond Yield เริ่มย่อตัวลง ประกอบกับดอลลาร์ที่อ่อนค่าลงเป็นปัจจัยหนุนราคาทองคำให้มีโอกาส rebound ได้หลังปรับตัวลงใกล้แนวรับ 1965

➤ Daily Strategy: มีโอกาส rebound ให้เปิด long แนวต้าน 2000/2017 แนวรับ 1970-1965 ไม่ต่ำกว่าลงมา

Key factor to watch

Country	Event	Forecast	Previous
Tuesday, May 23, 2023			
EU	ดัชนี PMI ภาคการบริการ (พ.ค.)	55.6	56.2
EU	ดัชนี PMI ภาคการผลิต (พ.ค.)	46.2	45.8
US	รายงานจำนวนใบอนุญาตก่อสร้าง		1.416M

SPDR Holding Status

SPDR 942.74 tons (+5.78, +0.62%)

Short term real yield

5Yr. = 1.57% (+4 bpsDoD, -8 bpsYTD)

Source: investing.com

ผู้จัดทำ ปณณวิชย์ ฤทธาสิริพันธ์ นักวิเคราะห์การลงทุนปัจจัยพื้นฐานด้านตลาดทุน ID 101198 Tel. +662 5081567 Ext 3516
ผู้ช่วยนักวิเคราะห์ ชุตินธร วิกุลศุภภักดิ์, นภศักดิ์ ศรีศักดิ์ดา

