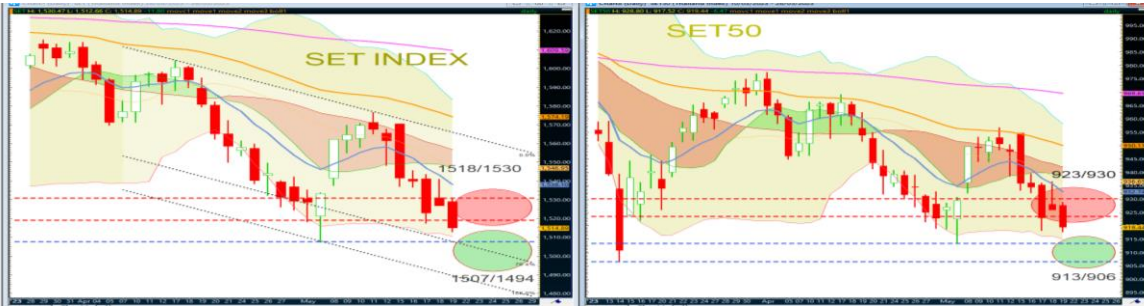




Technical Focus

SET = อ่อนตัวพร้อมเข้า oversold 1507/1494 ส่วนแนวต้านขยับลง 1518/1530

หุ้นเด่น : ช็อกเก็งกำไร BA เป้าระยะสั้น 19.50/ 20.10 บ. (cut < 18.10 บาท)



Market Summary	
SET INDEX	1,514.89
Change	-11.80
% Change	-0.77
Value (M.Baht)	47,318.45
Advance/Decline	+131/ -364

Canakas.Chirasevenupraphund
Analyst Registration No. 17777
Technical Investment Analyst / Fundamental Investment Analyst on Securities
Canakas.Chirasevenupraphund@krungsricapital.com
662-081-2785, 662-638-5785

Kamoldech.Chujit
Analyst Registration No. 36718
kamoldech.chujit@krungsricapital.com
662-081-2790, 662-638-5790

Wanwisa.Hattakitjumroen
Assistant Analyst

แนวโน้ม SET INDEX วันนี้ : จากแท่งเทียนเป็น long black candle (outside bar/weak sign) ปิดต่ำกว่า ema 10 / 50 / 200 วัน ด้วยจำนวนหุ้นลบกลับมาปกคลุม พร้อมสัญญาณระยะสั้นอ่อนตัว และมี (บาง) เครื่องมือเข้า oversold ดังนั้นจึงเลือกด้านเทรนด์ขาลงเป็นหลักมีแนวรับ 1507/1494 ขณะที่ช่วงถัดมีแนวต้านรายวันขยับลง 1518/1530

Resistance	1518 / 1530
Support	1507 / 1494

Candlestick charting / Trend / Price patterns / Momentum indicators

- a. SET INDEX เทียบกับเครื่องมือทางเทคนิค** = จาก SET นับจากวันที่ 3 มกราคม ถึง 19 พฤษภาคม 2566 แท่งเทียนเกิดขึ้น 92 แท่ง โดยแบ่งช่วงที่โดดเด่นออกเป็น 5 ช่วง คือ **1.** ช่วงแรกเกิดรูปแบบ range bound ระหว่าง 1667-1695 จุด นับตั้งแต่ (วันที่ 9 ม.ค. ถึง 8 ก.พ. 2566) และ ช่วงที่ **2** นับตั้งแต่ (วันที่ 9 ก.พ. 66 ถึง 14 มีนาคม) จำนวน 23 แท่ง พบว่า SET INDEX ยังเคลื่อนไหวอยู่ในกรอบขาลง และช่วงที่ **3** (15 มีนาคมถึง 4 เมษายน) มีติดตัวทางเทคนิค ช่วงที่ **4** (นับจากวันที่ 5 เมษายน 3 พฤษภาคม) อยู่ในกรอบ Descending channel ส่วนช่วงที่ **5** (นับจาก 8 พ.ค.ถึงปัจจุบัน ติดตัวไม่ผ่านแนวต้านและกลับมายอดต่ำเดิมอีกครั้ง) โดยแท่งเทียนล่าสุดเป็น Long black อยู่ใน degree อ่อนตัว จึงไม่เปลี่ยนความเห็นจากฉบับวันศุกร์ คือ อยู่ด้านเทรนด์ขาลงวางรับ-ต้านขยับลง ทั้งนี้มี 3 เหตุผล คือ **1.** แท่งเทียนวันศุกร์มีลักษณะ outside bar โดยเลือกด้านอ่อนตัว ซึ่งสอดคล้องกับการเตือนจากฉบับก่อนหน้าถึงอิทธิพลของ long black (วันที่ 15 และ 17 พฤษภาคม ยังกดดัน) พร้อมสัญญาณส่วนใหญ่อ่อนตัว อาทิ เครื่องมือประเภท MACD อยู่ต่ำกว่า signal line และปิดต่ำกว่าแกน 0 , Directional movement system อ่อนตัว , RSI อ่อนตัวที่ระดับ 32% พร้อมกับ momentum และ slow / modified stochastic เริ่มทยอยเข้าเขต oversold อีกครั้ง และ **2.** ดัชนีเทียบกับ Volume indicators = Money flow index, / force index /OBV อ่อนตัว ด้วยปริมาณ/ มูลค่าซื้อขายลดลง จึงอยู่ด้านอ่อนตัวเช่นกัน และ **3.** SET50 แข็งแรงกว่า SET INDEX เล็กน้อย แต่ด้วยจำนวนหุ้นลบกลับมาปกคลุม จึงแบ่ง 2 กลุ่ม คือ 1. หุ้น (จำนวนหนึ่ง) มีส่วนพลิกกลับ = **TISCO, SCC, KTC, DELTA** ส่วนหุ้นใหญ่ (จำนวนหนึ่ง) อยู่ด้านปรับฐาน = **TOP, CPALL, BGRIM, OR, BTS**
- b. สำหรับ SET INDEX รายปี (update)** = หลังจากรายงานฉบับปี 2565 ให้นำหนัก SET INDEX "อยู่ในทิศทางปรับขึ้นเข้าสู่การกำกับ / distribution phase" โดยมีแนวต้าน bullish : weakly trending 1716/1753 (ปรากฏว่าดัชนีทำยอดสูงของปีที่ 1718 จุด) และวางช่วงปรับฐานรายปีมีแนวรับ 1563/1512 จุด (ปรากฏว่าดัชนีทำยอดต่ำของปีที่ 1517 จุด และปิดที่ 1668.66) สำหรับ **แนวโน้ม SET INDEX ปี 2566** หลังจาก SET INDEX (วันที่ 14 มีนาคม) ได้ลงทดสอบ worst case 1517 จุด (ฉบับรายปีได้วางไว้) และดีดกลับ ส่งผลให้ภาวะตลาดพิจารณา conservative method มากขึ้นคือ "เตรียมตัว" กรณีที่ SET INDEX เลือก "breakdown ต่ำกว่า 1517 จุด" ทำให้ภาวะตลาดเปลี่ยนจาก range bound มาเป็น standard to deep correction market มีช่วงลงถัดไปอยู่ที่ 1488/1454 จุด และ worst case 1385 จุด ขณะที่แนวต้านรายปีถูกขยับลงเช่นกันมาอยู่ที่ 1668/1718 จุด และ best case 1765 จุด ตามลำดับ

Support and Resistance

- 1. ที่มาของตัวเลขแนวรับรายวันคาดว่ามีความเป็นไปได้ที่จะเกิด 60%** = จากแท่งเทียนเป็น **long black line (outside bar)** อยู่ใน degree ผันผวนและอ่อนตัวตามเหตุผลตามที่กล่าวข้อ **a.** ข้างต้น รวมถึงตำแหน่งของแท่งยังได้รับอิทธิพลจากทิศทางเทรนด์ขาลงต่อเนื่องจาก three line break และ long black line (วันที่ 15 และ 17 พ.ค.) กดดันพร้อมสัญญาณระยะสั้นส่วนใหญ่อ่อนตัว ดังนั้นช่วงเปิดตลาดเลือก SET INDEX เคลื่อนไหวต่ำกว่า 1518 จุด (เป็นสถานะมาเป็น resistance line) จะมีช่วงลงถัดไป 1507 / 1494 จุด (เป็นยอดต่ำครั้งก่อนและ Fibonacci expansion) มีผลให้ SET50 มีช่วงลง 913/906 จุด ทั้งนี้เมื่อเริ่มนิ่งหรือแท่งเทียนเกิดรูปแบบกลับตัวเชิงบวกจึงเป็นจังหวะนักเก็งกำไรตั้งรับและลุ้นดีดทางเทคนิค
- 2. ที่มาของตัวเลขแนวต้านรายวันขยับลงและยังไม่ผ่าน 1518/1530 จุด (ความเป็นไปได้ที่จะเกิด 40%)** = แม้ให้นำหนัก SET INDEX / SET 50 จะพยายามดีดตัวจากแนวรับตามกำหนดข้อ **1.** ข้างต้น แต่การสร้างส่วนต่างเชิงติดตัว "ยังมีแรงขายระยะสั้นกดดันและมีแนวต้านขยับลงในลักษณะ lower high และพิจารณาตาม step" ทั้งนี้ความสำคัญคาดว่า SET INDEX ระหว่างวันกลับมายืนเหนือแนวต้านแรก 1518 จุดก่อน (เปลี่ยนสถานะมาเป็นแนวต้าน) จากนั้นเมื่อมีแรงพลิกกลับจึงวางแนวต้านถัดไป 1530 จุด (เส้น resistance line) มีผลให้ SET50 มีส่วนต่างทดสอบ 924/932 จุด ตามลำดับ เมื่อถึงหรือใกล้เคียงจึงเป็นจังหวะของผู้เล่น day and swing trading ทำกำไรตามรอบปกติ

Strategy and Action

- กลุ่มแรก** = นักเก็งกำไรยอมรับความเสี่ยงน้อย = รอจังหวะปรับพอร์ตมีแนวต้านไว้ที่ 1518/1530 จุด ส่วน stop loss เมื่อหลุดต่ำกว่า 1507/1494 จุด
- กลุ่มสอง** = นักเก็งกำไรที่ยอมรับความเสี่ยง = แท่งเทียนเป็น **long black candle (outside bar/weak sign)** และเมื่อนำมาเทียบกับสัญญาณระยะสั้นส่วนใหญ่ยังอ่อนตัวเช่นกัน ตามที่กล่าวในข้อ **a.** จึงแบ่ง 2 ข้อ **1.** SET INDEX เปิดตลาดแดนลบจึงยังอยู่ด้าน short against port และเมื่อเริ่มนิ่งตามแนวรับ 1507/1494 จุด จึงทยอยรับกลับบางส่วน **2.** รอขายโดยมีแนวต้านขยับลงทดสอบ 1518/1530 จุด

Trading Buy = TTB, TU, AAV, NYT, FORTH, KTC, TIDOR, BA

All Sector (Short-term trend)

Sector	Close	%	Value/Day	Short-term trend	S-T Indicators (Sto./Rsi)	Outperform Stock	Underperform Stock
AGRI	202.96	-0.56	102,291,295	DOWN	POSITIVE	UVAN	EE
AUTO	507.91	-1.02	146,917,355	UP	NEGATIVE	TSC	INGRS
BANK	381.89	-0.23	5,252,467,396	UP	NEGATIVE	TCAP	CIMBT
COMM	36300	-1.21	4,935,705,243	DOWN	NEGATIVE	MC	BEAUTY
CONMAT	8724	-0.67	713,480,246	UP	POSITIVE	SCC	EPG
CONS	56.56	-1.39	359,890,231	DOWN	NEGATIVE	APCS	UNIQ
ENERG	21178	-1.16	8,327,823,947	DOWN	NEGATIVE	SOLAR	AIE
ETRON	10701	1.47	2,541,978,207	UP	POSITIVE	DELTA	SVI
FASHION	680.19	0.28	306,089,436	DOWN	POSITIVE	NC	WFX
FIN	4068.1	-0.02	2,501,183,084	UP	NEGATIVE	NCAP	BAM
FOOD	11322	-0.37	2,403,220,830	DOWN	NEGATIVE	SUN	TC
HEALTH	6915.3	-2.02	2,660,552,067	DOWN	NEGATIVE	RJH	PRINC
HOME	23.41	-0.34	16,884,594	DOWN	NEGATIVE	DTCI	AJA
ICT	154.11	-1.19	2,997,593,282	DOWN	NEGATIVE	ADVANC	INSET
IMM	30.57	-0.42	12,466,658	DOWN	NEGATIVE	FMT	SNC
INSUR	10667	-1.81	295,304,216	DOWN	NEGATIVE	BKI	SMK
MEDIA	38.81	-0.69	336,818,693	DOWN	POSITIVE	AS	VGI
PERSON	100.16	-0.97	97,183,611	DOWN	POSITIVE	NV	KISS
PETRO	804.49	-0.87	2,070,442,705	DOWN	NEGATIVE	GIFT	PTTGC
PF&REIT	147.5	0.03	155,485,203	UP	NEGATIVE	AIMCG	QHPF
PROF	390.7	-1.97	149,522,823	UP	POSITIVE	SISB	SO
PROP	246.76	-0.19	2,671,830,852	DOWN	NEGATIVE	MK	PRECHA
STEEL	31.42	-1.72	24,077,441	DOWN	NEGATIVE	LHK	MCS
TOURISM	626.47	-0.15	254,065,402	DOWN	POSITIVE	CSR	SHR
TRANS	341.48	-1.37	3,260,285,899	DOWN	NEGATIVE	NYT	PSL
MAI	480.76	-1.53	1,734,782,979	DOWN	NEGATIVE	D	PLANET

Intermediate Trend

SET INDEX (Weekly)



สรุปการเคลื่อนไหว SET INDEX สัปดาห์ที่ผ่านมา = ด้วยแท่งเทียนมีลักษณะ closing white upper shadow (gap up/ price up with increasing volume) ทำให้ degree ยังอยู่ในทิศทางดีทางเทคนิคต่อจากสัปดาห์ที่ผ่านมา แต่ระมัดระวังความผันผวนหรือแรงขายกดดันตามแนวต้าน 1576 จุด (ปรากฏว่ามีแรงขายกดดันตามตลาดและดัชนีทำยอดสูงรายสัปดาห์ไว้ที่ 1570 จุด จากนั้นปิดแดนลบ 1514.89 จุด)

แนวโน้ม SET INDEX สัปดาห์นี้ (วันที่ 22-26 พฤษภาคม 2566) = ด้วยแท่งเทียนมีลักษณะ long black candle (price down with increasing volume / weak sign) ทำให้ degree กลับมาอยู่ในทิศทางอ่อนตัว และเคลื่อนไหวโดยได้รับอิทธิพลจากการรอบขาลง / descending channel ต่อไป โดยดัชนีเมื่อเทียบกับสัญญาณทางเทคนิคส่วนใหญ่ยังอ่อนตัวและจำนวนหุ้นลบกลับมาปกคลุม ทำให้พิจารณาต้านแกว่งตัวลงตามแนวรับทดสอบ 1494/1476 จุด ขณะที่ช่วงดีดตัวระหว่างสัปดาห์วางแนวต้านขยับลงมาอยู่ที่ 1537/1549 จุด โดยบรรยากาศการซื้อขายแบ่งออกได้เป็น 4 ข้อดังนี้

- 1. แนวรับคาดว่ามีแรงกดดันต่อ (เข้าสู่ oversold area) 1494/ 1476** = (ให้ความเป็นไปได้ที่จะเกิด 60%) ทางเทคนิคให้น้ำหนัก SET INDEX / SET 50 อยู่ด้านอ่อนตัว ด้วย "รูปแบบแท่งเทียนล่าสุดยังอยู่ด้านอ่อนตัวต่อเนื่อง / long black candle" พร้อมด้วยสัญญาณระยะสั้นส่วนใหญ่อ่อนตัว ทั้งนี้ยังได้รับอิทธิพลจาก sideways down เป็นหลักต่อ" โดย "ช่วงเปิดตลาดต้นสัปดาห์ โดย Market sentiment ถูกกดดันด้วย fear>greed โดยเลือกเปิดแดนลบ หรือมีแรงขายกดดัน ทำให้ SET INDEX หลุดต่ำกว่ายอดต่ำเดิมล่าสุด 1507 จุด จะมีช่วงอ่อนตัวทดสอบ 1494/ 1476 จุด (เป็น Fibonacci extension) และมีผลให้ SET50 มีแนวรับทดสอบถัดไปที่ 906/895 จุดตามลำดับ (เมื่อถึงหรือใกล้เคียงจะมีสัญญาณระยะสั้นบางเครื่องมือเข้าเขต oversold อาทิ fast and slow stochastic เมื่อภาวะตลาดเริ่มนิ่งจึงทยอยตั้งรับกลับและลู่ขึ้นดี)
- 2. บรรยากาศการซื้อขายกลับมามีจำนวนหุ้นลบปกคลุม** = จาก SET Index/ SET50 สัปดาห์ที่ผ่านมาแท่งเทียนปิดแดนลบ ทั้ง 2 ดัชนียังปิดต่ำกว่า ema 10 week และจำนวนหลักทรัพย์ลบส่วนใหญ่ปกคลุม โดยแรงกดดันมาจากกลุ่ม sectors ขนาดใหญ่ส่วนหนึ่ง อาทิ ENERGY ,PETRO, ICT, และ sectors ขนาดกลางส่วนหนึ่ง CONS, TRANS, TOURISM เป็นต้น ดังนั้นบรรยากาศการซื้อขายจึงอยู่ด้านพิจารณารายตัว โดยแบ่งออกเป็น 2 กลุ่ม โดย 1. กลุ่มหุ้นที่ยังมีส่วนประกอบดัชนีในเชิงบวก เน้นการต่อรอง ได้แก่ **TISCO, KTC, SCC, TIDLOR, XO, SUN, BEC, TKN, GLOBAL** เป็นต้น และ กลุ่มหุ้น (หุ้นจำนวนหนึ่ง) ที่ยัง underperform และสัญญาณอยู่ในเชิงลบที่ได้กล่าวข้างต้นซึ่งยังมีแรงขายกดดันตามแนวต้าน อาทิ **= IVL, TOP, TRUE, BCH, STEC, AOT, THANI, GSPC, STPI, ERW , SGC** เป็นต้น
- 3. กรอบส่วนต่างมีแนวต้านขยับลงและไม่ผ่าน 1537/1549 (ให้ความเป็นไปได้ที่จะเกิด 40%)** = แม้ให้น้ำหนัก SET INDEX / SET50 จะลู่ขึ้นดีตัวจากแนวรับที่กำหนด แต่ด้วยแรงผลักดันจากอิทธิพลจาก (บาง) เครื่องมือที่เข้าเขต oversold และการผลักดันด้วยหุ้น big cap รายตัวใน SET50" อย่างไรก็ตามกรอบส่วนต่างของการดีดตัวยังคงมี "แนวต้านรายสัปดาห์ขยับลง / lower high" โดยวางแนวต้าน SET INDEX ขยับลงมาและไม่ผ่าน 1537/ 1549 จุด (เป็นเส้น resistance line / s-t downtrend line) ซึ่งมีผลให้ SET 50 มีส่วนต่างของแนวต้านขยับลงเช่นกัน 932/940 จุด เช่นกัน (เมื่อถึงแนวต้านดังกล่าวจึงเป็นจังหวะผู้เล่นรายสัปดาห์ /swing trading ทำกำไรตามรอบปกติ
- 4. หุ้มน่าสนใจด้าน BUY ON WEAKNESS ตามแนวรับของ SET ที่กำหนดแล้วจึงลู่ขึ้นดี**
 กลุ่ม BIG CAP = **KTB, TISCO, KTC, TCAP, SCC, PTTEP, DELTA, BBL**
 กลุ่ม MID AND SMALL CAP = **ICHI, SAPPE, TIDLOR, AH, XO, SUN, BEC, TKN, GLOBAL, SABINA, HTC , BA**

Intermediate Trend

SET INDEX (Monthly)



แนวโน้ม SET INDEX เดือนพฤษภาคม 2566 = เคลื่อนไหวในทิศทางแกว่งตัวลงในกรอบ Descending channel

- แนวรับรายเดือน = 1518 / 1494 จุด (worst case 1476 จุด)
- แนวต้านรายเดือน = 1569 / 1597 จุด (best case = 1615 จุด)

❖ **แนวโน้ม intermediate Trend สະะกลาง** = เมื่อพิจารณาจากภาพ weekly chart (ภาพบนซ้ายมือ) จะพบว่า SET INDEX เคลื่อนไหวอยู่ในกรอบขาลง ความหมายคือ ดัชนีทำยอดสูงปี 2565 ที่ระดับ 1718 จุด จากนั้นได้ยอดสูงล่าสุดช่วงเดือนมกราคม 2566 ที่ระดับ 1695 จุด จากนั้นทางเทคนิคลากเส้น Support trendline โดยใส่เส้นคู่ขนาน Parallel line ที่ระดับทำยอดต่ำปี 2565 ที่ 1517 จุด จะพบว่า SET INDEX อยู่ในกรอบของขาลง หรือ Descending channel นั้นเอง และมีผลให้อิทธิพลจากทิศทางแกว่งตัวลง / Sideway down โดยให้น่าหนักพิจารณาแนวรับเป็นหลักก่อน ขณะที่ช่วงถัดมาระหว่างเดือนมีการสร้างยอดสูงที่ขยับลง หรือ lower high นั้นเอง

- ❖ **วงจรย่อย นับจากต้นปีถึงปัจจุบัน** = จะพบว่าแนวโน้ม SET INDEX นับจากต้นปี 2566 ถึงปัจจุบัน แบ่งออกเป็น 4 ช่วง ได้แก่
 - **ช่วงแรกจากวันที่ 3 มกราคม ถึง 8 กุมภาพันธ์** อยู่ในทิศทาง sideways market / range-bound แสดงถึงการลงซื้อ-ขึ้นขาย โดยเคลื่อนไหวอยู่ในกรอบระหว่าง 1668-1695 จุด ซึ่งที่มาของระดับ 1668 จุด (เป็นระดับปิดของปี 2565 ซึ่งครั้งหนึ่งถือเป็นเส้นแนวรับ แต่ปัจจุบันเปลี่ยนสถานะเป็นแนวต้าน) ส่วนระดับ 1695 จุด (เป็นยอดสูงที่สร้างไว้วันที่ 10 มกราคม 2566 ถือว่าเป็นแนวต้านหนึ่งในรายปี)
 - **ช่วงที่สองนับจากวันที่ 9 กุมภาพันธ์ ถึง 14 มีนาคม** ดัชนีหลุดต่ำกว่าเส้น MMA กลุ่มเส้นค่าเฉลี่ยระยะสั้น 5,7,9,11,13,15 วัน และ MMA ระยะกลาง 30,35,40,45,50,55 วัน รวมถึงการเกิด dead cross เป็นสัญญาณเชิงลบ ประกอบกับสัญญาณทางเทคนิค อาทิ MACD, RSI STOCHASTIC เป็นต้น จึงสอดคล้องกับคำแนะนำ Monthly report ฉบับเดือนกุมภาพันธ์ -มีนาคม อยู่ด้านอ่อนตัวตามแนวรับนั่นเอง
 - **ช่วงที่สามนับจากวันที่ 15 มีนาคม ถึง 31 มีนาคม** พบว่า SET INDEX ตัดตัวทางเทคนิคระยะสั้น และทำยอดสูงไว้ที่ 1615 จุด จากนั้นเผชิญการขายและถูกกดดันด้วยรูปแบบแท่งเทียนเชิงลบ อาทิ Three crows และกลับมาเคลื่อนไหวต่ำกว่าเส้นค่าเฉลี่ย MMA ทั้งระยะสั้นและกลาง (ส่งผลให้ระดับ 1615 จึงถือเป็นแนวต้าน best case รายเดือนพฤษภาคม:มกราคม)
 - **ช่วงที่สี่นับจากวันที่ 3 เมษายน ถึง ณ ปัจจุบัน** ส่งผลให้ SET INDEX กลับมาอยู่ในทิศทางแกว่งตัวลงและการคาดการณ์ถึงแรงกดดันให้ SET INDEX มีช่วงทดสอบแนวรับบริเวณ 1518 จุด (เส้น horizontal line ระยะกลาง) และ 1494 / 1476 จุด (เส้น Parallel line / Fibonacci expansion) ขณะที่แนวต้านรายเดือนถูกขยับลงมาอยู่ที่ 1569 / 1597 จุด (เปลี่ยนสถานะมาเป็นแนวต้าน) และระดับ 1615 จุด (ถือเป็นระดับ best case ของเดือนพฤษภาคม) นั้นเอง

❖ **หุ้นที่น่าสนใจด้านซื้อลงทุน / selective buy (รายเดือน) โดยแบ่งออกเป็น 2 กลุ่มดังนี้**

- A. หุ้นขนาดใหญ่ที่ outperform เมื่อเทียบกับ SET INDEX อาทิ = **KTB, BBL, BJC, BH, BDMS, CRC, ADVANC, CPALL, BEM**
- B. หุ้นขนาดกลาง-เล็กที่มีสภาพคล่องพร้อมส่วนต่างในเชิง trading buy อาทิ = **AP, SIRI, AMATA, WHA, TTB, KSL, CK, BJC, CENTEL, SAPPE, ICHI, BCH, AEONTS, CK**

Trading Buy (Positive signal)

STOCK	ราคาปิด	เป้าหมายระยะสั้น	จุดตัดขาดทุน	เหตุผลทางเทคนิค
TU	14.80	15.30 / 15.60	<14.30	ราคาหุ้น TU ในกราฟ Daily Timeframe ติดตัวทางเทคนิคขึ้นมาเหนือเส้นค่าเฉลี่ย 10 วันต่อเนื่อง ทั้งนี้มีเครื่องมือทางเทคนิคส่วนใหญ่เเจงตัวขึ้นในเชิงบวก อาทิเช่น Momentum, RSI เป็นต้น ฉะนั้นให้นำนักราคาติดตัวทางเทคนิคทดสอบแนวต้านระยะสั้นถัดไปที่กำหนด
AAV	2.76	2.84/2.90	<2.66	ราคาหุ้น AAV ในกราฟ Daily Timeframe ติดตัวทางเทคนิคขึ้นมาบริเวณเหนือเส้นค่าเฉลี่ย 10 วัน ทั้งนี้มีเครื่องมือทางเทคนิคระยะสั้น (บาง) เครื่องมือเเจงตัวขึ้น อาทิ RSI เป็นต้น ฉะนั้นให้นำนักราคาติดตัวทางเทคนิคทดสอบแนวต้านระยะสั้นถัดไปที่กำหนด
NYT	3.92	4.04/4.12	<3.80	ราคาหุ้น NYT ในกราฟ Daily Timeframe ติดตัวทางเทคนิคขึ้นมาเหนือเส้นค่าเฉลี่ย 10 วันต่อเนื่อง ทั้งนี้มีเครื่องมือทางเทคนิคส่วนใหญ่เเจงตัวขึ้นในเชิงบวก อาทิเช่น Momentum, RSI เป็นต้น ฉะนั้นให้นำนักราคาติดตัวทางเทคนิคทดสอบแนวต้านระยะสั้นถัดไปที่กำหนด
TTB	1.51	1.55 / 1.6	< 1.46	ราคาหุ้น TTB ในกราฟ Daily Timeframe แกว่งตัวขึ้นยังอยู่ในกรอบ uptrend ยืนเหนือเส้นค่าเฉลี่ย 10 วัน ทั้งนี้มีเครื่องมือทางเทคนิคส่วนใหญ่เเจงตัวขึ้นในเชิงบวก เช่น MACD, RSI เป็นต้น ฉะนั้นให้นำนักราคามีส่วนต่างทดสอบด้านถัดไปที่กำหนด

Negative warning signal

STOCK	ราคาปิด	สัญญาณทางเทคนิคเชิงลบ	Action
MENA	1.84	ราคาหุ้นแกว่งตัวลงในแนวโน้มนาลงระยะสั้น หลังราคาวันนี้แกว่งตัวหลุดเส้นค่าเฉลี่ย 200 วัน ประกอบกับเครื่องมือทางด้านเทคนิคหลายตัวส่งสัญญาณเชิงลบต่อเนื่อง เช่น stochastic, rsi, mfi เป็นต้น จึงให้นำนักราคาอ่อนตัวทดสอบแนวรับถัดไปที่กำหนด	แนะนำให้ขายลดความเสี่ยงหากราคาหลุดต่ำกว่า 1.84 บาท โดยมีโซนแนวรับสำคัญถัดไปอยู่ที่ 1.68 / 1.6 บาท
OR	20.8	ราคาหุ้นแกว่งตัวลงในแนวโน้มนาลงระยะสั้น หลังราคาวันนี้แกว่งตัวหลุดเส้นค่าเฉลี่ย 10,50 วัน ประกอบกับเครื่องมือทางด้านเทคนิคหลายตัวส่งสัญญาณเชิงลบต่อเนื่อง เช่น stochastic, rsi, mfi เป็นต้น จึงให้นำนักราคาอ่อนตัวทดสอบแนวรับถัดไปที่กำหนด	แนะนำให้ขายลดความเสี่ยงหากราคาหลุดต่ำกว่า 20.8 บาท โดยมีโซนแนวรับสำคัญถัดไปอยู่ที่ 20 / 19.6 บาท
TRC	0.41	ราคาหุ้นแกว่งตัวลงในแนวโน้มนาลงระยะสั้น หลังราคาวันนี้แกว่งตัวหลุดเส้นค่าเฉลี่ย 200 วัน ประกอบกับเครื่องมือทางด้านเทคนิคหลายตัวส่งสัญญาณเชิงลบต่อเนื่อง เช่น stochastic, rsi, mfi เป็นต้น จึงให้นำนักราคาอ่อนตัวทดสอบแนวรับถัดไปที่กำหนด	แนะนำให้ขายลดความเสี่ยงหากราคาหลุดต่ำกว่า 0.41 บาท โดยมีโซนแนวรับสำคัญถัดไปอยู่ที่ 0.36 / 0.3 บาท

**** Positive signal = ความหมายที่เกิดจากราคามีทิศทางเปลี่ยนแปลงที่เกิดจากพิจารณา 4 องค์ประกอบ คือ

1. การกลับตัวของแท่งเทียน Bar chart, Pivot point & Line chart

2. เกิดจากการ Breakout เส้น Trendline, Resistance line, Chart pattern, Fibbo line, Parallel line เป็นต้น

3. เกิดจากการสนับสนุนเชิงบวกของสัญญาณทางเทคนิคประเภท Momentum indicators, Leading and Lagging Indicators เป็นต้น และ

4. เกิดจากรสนับสนุนของเครื่องมือด้าน Volume Indicators เป็นต้น **Negative Warning Signal = เป็นการเตือนถึงสัญญาณทางเทคนิคในเชิงลบระยะสั้น ซึ่งราคามีโอกาสเปลี่ยนแปลงในทิศทางที่อ่อนตัวช่วงระยะเวลาหนึ่ง ซึ่งเป็นจังหวะของการทำกำไร Profit Taking / Short against port / SBL เป็นต้น

Stock In Trend

BA

ชื่อเก็งกำไร

ราคาปิด

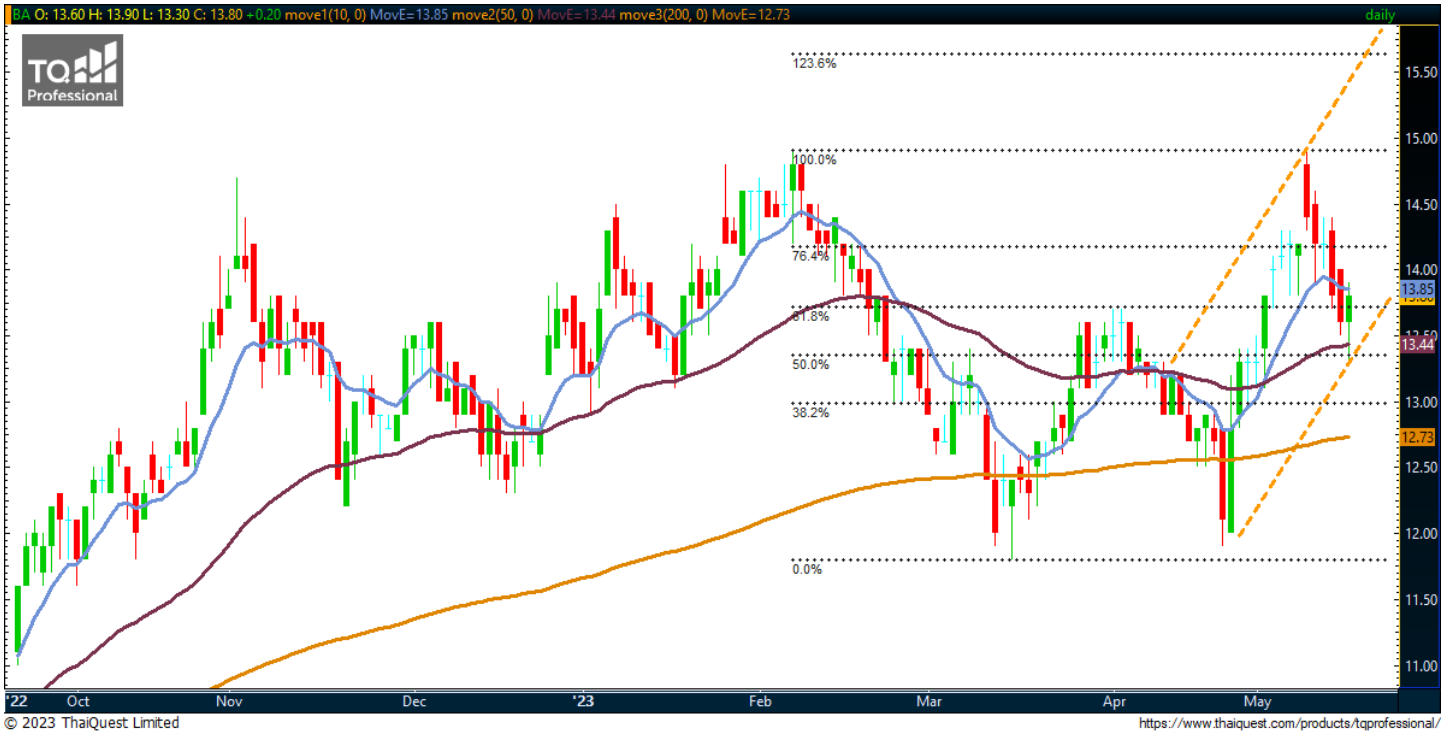
13.80

เป้าหมาย

14.60-14.90

แนวรับ

13.30-13.10



Reference Guide

TREND	Wide range trading
MOVING AVERAGES	Positive
PRICE PATTERN	Technical rebound
MACD	Macd > 0 ต่อเนื่อง
Slow Stoch	ขยับขึ้น
RSI	ขยับขึ้นเหนือแกน 50%
OBV	ขยับขึ้น
MONEY FLOW INDEX	ขยับขึ้น

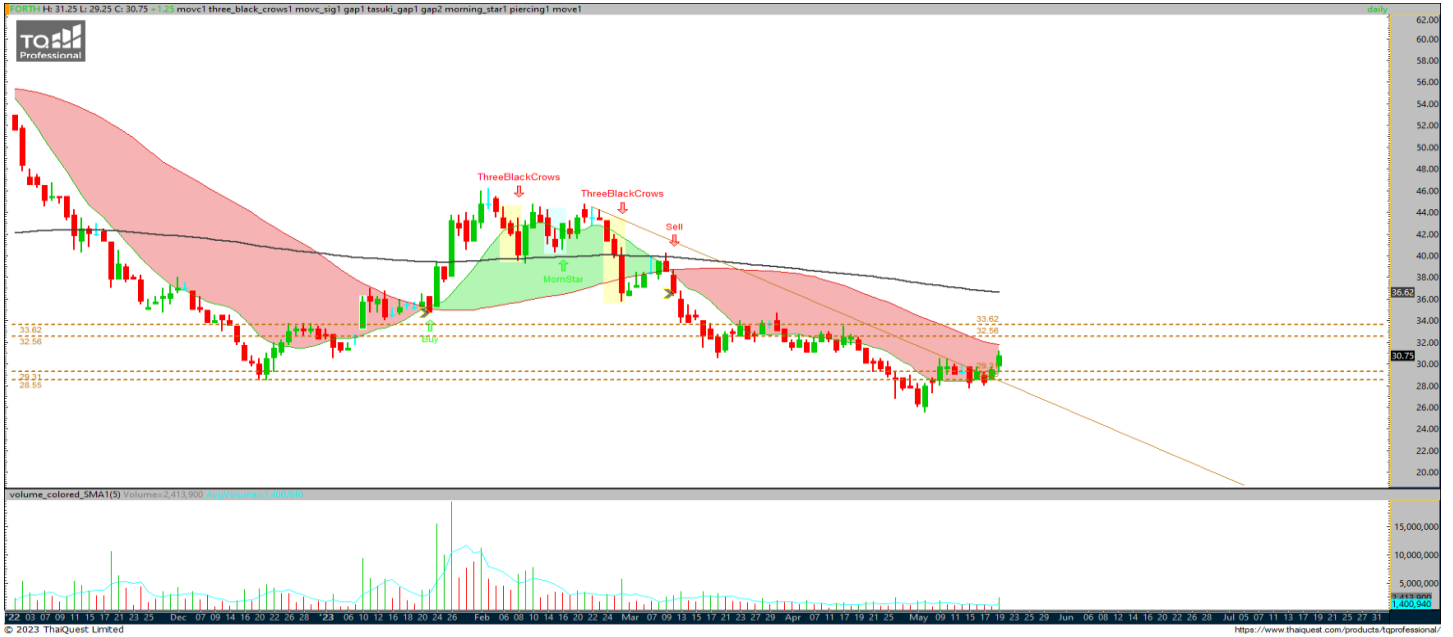
สรุปความคิดเห็น

ราคาหุ้น BA ในกราฟ Daily Timeframe ให้น้ำหนักติดตัวขึ้น ในกรอบสี่เหลี่ยมผืนผ้าใหญ่ / wide range trade โดยแท่งเทียนล่าสุดกลับมาเข้าใกล้เส้น ema 10 วันอีกครั้ง พยานสัญญาณบวจากเครื่องมือทางด้านเทคนิค อาทิเช่น RSI, MOMENTUM ขยับขึ้น เป็นต้น สำหรับ Volume Indicator อาทิเช่น OBV, Money Flow Index ขยับขึ้นเช่นกัน ฉะนั้นให้น้ำหนักราคาเมื่อ breakout เส้น ema 10 วัน 13.9 บาทจะมีส่วนต่างตาม resistance zone ที่ 14.60-14.90 บาท

ความเสี่ยง

ระดับการตัดขาดทุนคือ 13.1 บาท

FORTH	ชื่อเก็งกำไร	ราคาปิด	30.75
		เป้าหมาย	32.5 / 33.5
		แนวรับ	29.25 / 28.5



Reference Guide	
TREND	Up
MOVING AVERAGES	Positive
PRICE PATTEN	Breakout s-t down. line
MACD	MACD > Signal line
Slow Stoch	ขยับขึ้น
RSI	ขยับขึ้นเหนือแกน 50%
OBV	ขยับขึ้น
MONEY FLOW INDEX	ขยับขึ้น

สรุปความคิดเห็น

ราคาหุ้น FORTH ในกราฟ Daily Timeframe ให้น้ำหนักดีดตัวต่อหลังจากที่ Breakout downtrend line เส้นหนึ่งขึ้นมา และ ณ ปัจจุบัน เหนือเส้นค่าเฉลี่ย 10 วัน พสานสัญญาณบวกจากเครื่องมือทางด้านเทคนิคส่วนใหญ่ อาทิเช่น Slow stochastic แกว่งขึ้น, RSI ขยับขึ้นเหนือแกน 50% และ MACD ตัด Signal line ขึ้น สำหรับ Volume Indicator อาทิเช่น OBV, Money Flow Index ขยับขึ้นเช่นกัน ฉะนั้นให้น้ำหนักราคาแกว่งตัวขึ้นทดสอบโซนแนวต้านระยะสั้นถัดไปที่ 32.0 / 33.5 บาท

ความเสี่ยง

ระดับการตัดขาดทุนคือต่ำกว่า 28.5 บาท

KTC **ชื่อเก็งกำไร** **ราคาปิด 56.25**

เป้าหมาย 58.0 / 59.5

แนวรับ 55 / 54.25



Reference Guide

TREND	Up
MOVING AVERAGES	Positive
PRICE PATTERN	White marubozu
MACD	Macd > 0 ต่อเนื่อง
Slow Stoch	ขยับขึ้น
RSI	ยืนเหนือแกน 50%
OBV	ขยับขึ้น
MONEY FLOW INDEX	ขยับขึ้น

สรุปความคิดเห็น

ราคาหุ้น KTC ในกราฟ Daily Timeframe ให้น้ำหนักฟื้นตัวต่อหลังจากที่แท่งเทียนสามารถเงยตัวขึ้นเหนือเส้นค่าเฉลี่ย 10,50 วันในลักษณะของ White marubozu พสานกับเครื่องมือทางด้านเทคนิคส่วนใหญ่ อาทิเช่น Slow stochastic แกว่งขึ้น, RSI ขยับขึ้นเหนือแกน 50% และ MACD > 0 ต่อเนื่อง สำหรับ Volume Indicator อาทิเช่น OBV, Money Flow Index ขยับขึ้นเช่นกัน ฉะนั้นให้น้ำหนักราคาแกว่งตัวขึ้นทดสอบโซนแนวต้านระยะสั้นถัดไปที่ 58 / 59.50 บาท

ความเสี่ยง

ระดับการตัดขาดทุนคือต่ำกว่า 54.25 บาท

TIDLOR **ชื่อเก็งกำไร** **ราคาปิด 25.75**

เป้าหมาย 27.25/28.50

แนวรับ 24.70-24.40



Reference Guide	
TREND	Above s-t downtrend line
MOVING AVERAGES	Positive
PRICE PATTERN	Sideway up
MACD	ยืนเหนือแกน 0 ต่อเนื่อง
Slow Stoch	ขยับขึ้น
RSI	ขยับขึ้นใกล้แกน 50%
OBV	ขยับขึ้น
MONEY FLOW INDEX	ขยับขึ้น

สรุปความคิดเห็น

ราคาหุ้น TIDLOR ในกราฟ Daily Timeframe ให้น้ำหนักแกว่งตัวขึ้นต่อ โดยกลุ่มของแกว่งเทียน 8 แท่งสามารถยืนเหนือ downtrend line เส้นหนึ่งขึ้นมา และยืนเหนือเส้นค่าเฉลี่ย 10 วัน พยานสัญญาณบวกจากเครื่องมือทางด้านเทคนิคส่วนใหญ่ อาทิ เช่น Slow stochastic แกว่งขึ้น, RSI ขยับขึ้นเหนือแกน 50% และ MACD ที่ > signal line ต่อเนื่อง สำหรับ Volume Indicator อาทิ เช่น OBV, Money Flow Index ขยับขึ้นเช่นกัน ฉะนั้นให้น้ำหนักราคาแกว่งตัวขึ้นทดสอบโซนแนวต้านระยะสั้นถัดไปที่ 27.25 / 28.50 บาท

ความเสี่ยง

ระดับการตัดขาดทุนคือต่ำกว่า 24.40 บาท

Stock (Update)

GLOBAL ชื่อเก็งกำไร ราคาปิด 18.90 บาท



ความคิดเห็น ชื่อเก็งกำไร : ไม่เปลี่ยนแปลงความคิดเห็น แม้ราคาเมื่อวันศุกร์ปิดตัวออกด้านข้าง ราคาหุ้น GLOBAL ในกราฟ Daily Timeframe ให้น้ำหนักติดตัวต่อหลังจากที่ breakout และยืนเหนือเส้น downtrend line เส้นหนึ่งขึ้นมา และ ณ ปัจจุบัน เหนือเส้นค่าเฉลี่ย 10 วัน และกำลังทดสอบเส้น ema 50 วัน พยานสัญญาณบวกจากเครื่องมือทางด้านเทคนิคส่วนใหญ่ อาทิเช่น Slow stochastic แกว่งขึ้น, RSI ขยับขึ้นเหนือแกน 50% และ MACD ขยับขึ้นเหนือแกน 0 ต่อเนื่อง สำหรับ Volume Indicator อาทิเช่น OBV, Money Flow Index ขยับขึ้นเช่นกัน ฉะนั้นให้น้ำหนักราคาผ่านทะลุ ema 50 วัน 18.9 บาท จะมีช่วงขึ้นทดสอบแนวต้านถัดไปที่ 19.50 / 20.1 บาท (ระดับการตัดขาดทุนคือต่ำกว่า 18.1 บาท)

Warrant Update

Most 14 Active Warrants

Symbol	close	Black-Scholes	% All-in Premium	แนวรับ	แนวต้าน
OTO-W1	7.80	10.95	-49.74%	7.45	8.05
BANPU-W5	0.77	0.60	3.35%	0.77	0.90
SABUY-W2	6.00	5.55	-6.09%	5.80	6.20
SOLAR-W1	0.09	N/A	N/A	0.06	0.12
TTB-W1	0.53	N/A	N/A	0.51	0.56
NCAP-W1	0.54	0.42	56.40%	0.51	0.60
ERW-W3	1.20	1.31	-0.95%	1.14	1.26
GLORY-W1	1.29	1.43	-20.21%	1.22	1.35
BEYOND-W2	4.80	5.17	0.68%	4.68	4.96
MINT-W9	3.08	4.43	4.06%	3.00	3.16
TH-W3	0.46	N/A	N/A	0.42	0.50
BRR-W1	0.32	0.26	31.43%	0.30	0.36
IP-W1	0.81	0.00	106.78%	0.76	0.88
MBK-W1	14.50	13.98	25.21%	14.10	14.90

***ใช้ราคาปิดของวันที่ 19 / 05 / 2023 ในการคำนวณ*

% All-in Premium

Symbol	close	Black-Scholes	% All-in Premium	แนวรับ	แนวต้าน
OTO-W1	7.80	10.95	-49.74%	7.45	8.05
SABUY-W2	6.00	5.55	-6.09%	5.80	6.20
ERW-W3	1.20	1.31	-0.95%	1.14	1.26
GLORY-W1	1.29	1.43	-20.21%	1.22	1.35

***ใช้ราคาปิดของวันที่ 19 / 05 / 2023 ในการคำนวณ*

คำแนะนำการลงทุน และความหมายของคำแนะนำการลงทุน

- Stock Rating หมายถึง การให้น้ำหนักการลงทุนของบริษัท แบ่งเป็น 4 ระดับ
- Buy หมายถึง ราคาพื้นฐานสูงกว่าราคาตลาด 15%
- Trading Buy หมายถึง ราคาพื้นฐานสูงกว่า ราคาตลาดระหว่าง 5% - 15%
- Neutral หมายถึง ราคาพื้นฐานสูงกว่าราคาตลาดไม่เกิน 5% หรือต่ำกว่าราคาตลาดไม่เกิน 5%
- Reduce หมายถึง ราคาพื้นฐานต่ำกว่าราคาตลาด 5%

คำจำกัดความ

- Sector หมายถึง กลุ่มอุตสาหกรรมที่บริษัทจัดอยู่
- Sector Rating หมายถึง การให้น้ำหนักการลงทุนของกลุ่มอุตสาหกรรม แบ่งเป็น 3 ระดับ
- Bullish หมายถึง หุ้นส่วนใหญ่ในกลุ่มอุตสาหกรรมได้รับคำแนะนำ "Buy" หรือคำแนะนำเฉลี่ยถ่วงน้ำหนักของกลุ่มอุตสาหกรรมคือ "Buy" และ "Trading Buy"
- Neutral หมายถึง หุ้นส่วนใหญ่ในกลุ่มอุตสาหกรรมได้รับคำแนะนำ "Neutral" หรือคำแนะนำเฉลี่ยถ่วงน้ำหนักของกลุ่มอุตสาหกรรมคือ "Neutral"
- Bearish หมายถึง หุ้นส่วนใหญ่ในกลุ่มอุตสาหกรรมได้รับคำแนะนำ "Reduce" หรือ "Sell" หรือคำแนะนำเฉลี่ยถ่วงน้ำหนักของกลุ่มอุตสาหกรรมคือ "Reduce" หรือ "Sell"
- Current หมายถึง การให้น้ำหนักการลงทุนของบริษัท ณ ปัจจุบัน
- Previous หมายถึง การให้น้ำหนักการลงทุนของบริษัท ก่อนหน้านี้
- Market Prices หมายถึง ราคาหุ้น ณ ปัจจุบัน
- Fair Price หมายถึง ราคาที่เหมาะสมตามปัจจัยพื้นฐาน
- Net Profit หมายถึง กำไรสุทธิ (ล้านบาท)
- EPS หมายถึง กำไรสุทธิต่อหุ้น (บาท)
- EPS Growth หมายถึง อัตราการขยายตัวของกำไรต่อหุ้น (%)
- PER หมายถึง ราคาหุ้นปัจจุบัน / กำไรสุทธิต่อหุ้น (เท่า)
- P/BV หมายถึง ราคาหุ้นปัจจุบัน / มูลค่าทางบัญชีต่อหุ้น (เท่า)
- EBITDA หมายถึง กำไรก่อนหักดอกเบี้ย ภาษี ค่าเสื่อมราคา และ ค่าตัดจำหน่าย (บาท)
- EBITDA Growth หมายถึง อัตราการขยายตัวของ กำไรก่อนหักดอกเบี้ย ภาษี ค่าเสื่อมราคา และ ค่าตัดจำหน่าย (%)
- EV / EBITDA หมายถึง มูลค่ากิจการ / กำไรก่อนหักดอกเบี้ย ภาษี ค่าเสื่อมราคา และ ค่าตัดจำหน่าย (เท่า)
- DPS หมายถึง เงินปันผลต่อหุ้น (บาท)
- Dividend Yield หมายถึง อัตราผลตอบแทนของเงินปันผล (%)

เอกสารฉบับนี้จัดทำขึ้นโดยบริษัทหลักทรัพย์ กรุงศรี พัฒนสิน จำกัด (มหาชน) ("บริษัท") ข้อมูลที่ปรากฏในเอกสารฉบับนี้จัดทำโดยอาศัยข้อมูลที่จัดทำมาจากแหล่งที่เชื่อถือหรือควรเชื่อว่ามีที่น่าเชื่อถือ และ/หรือถูกต้อง อย่างไรก็ตาม บริษัทไม่ยืนยัน และไม่รับรองถึงความครบถ้วนสมบูรณ์หรือถูกต้องของข้อมูลดังกล่าว และไม่ได้ประกันราคาหรือผลตอบแทนของหลักทรัพย์ที่ปรากฏข้างต้น แม้ว่าข้อมูลดังกล่าวจะปรากฏข้อความที่อาจเป็นหรืออาจตีความว่าเป็นเช่นนั้นได้ บริษัท จึงไม่รับผิดชอบต่อการนำเอาข้อมูล ข้อความ ความเห็น และ/หรือบทสรุปที่ปรากฏในเอกสารฉบับนี้ไปใช้ไม่ว่ากรณีใดๆ บริษัท รวมถึงบริษัทที่เกี่ยวข้องลูกค้า ผู้บริหารและพนักงานของบริษัทต่างๆ อาจจะมีการลงทุนใน หรือซื้อ หรือขายหลักทรัพย์ที่ปรากฏในเอกสารฉบับนี้ได้ทุกเวลา ข้อมูลและความเห็นที่ปรากฏอยู่ในเอกสารฉบับนี้ มิได้ประสงค์จะชี้ชวน เสนอแนะ หรือจูงใจให้ลงทุนใน หรือซื้อ หรือขายหลักทรัพย์ที่ปรากฏในเอกสารฉบับนี้ และข้อมูลอาจมีการแก้ไขเพิ่มเติมเปลี่ยนแปลงโดยมีต้องแจ้งให้ทราบล่วงหน้า ผู้ลงทุนควรใช้ดุลยพินิจอย่างรอบคอบในการลงทุนในหรือซื้อหรือขายหลักทรัพย์ บริษัทสงวนลิขสิทธิ์ในข้อมูลที่ปรากฏในเอกสารนี้ ห้ามมิให้ผู้ใดใช้ประโยชน์ ทำซ้ำ ดัดแปลง นำออกแสดง ทำให้ปรากฏ หรือเผยแพร่ต่อสาธารณชน ไม่ว่าด้วยประการใด ๆ ซึ่งข้อมูลในเอกสารนี้ ไม่ว่าทั้งหมดหรือบางส่วน เว้นแต่ได้รับอนุญาตเป็นหนังสือจากบริษัทเป็นการล่วงหน้า การกล่าว คิด หรืออ้างอิง ข้อมูลบางส่วนตามสมควรในเอกสารนี้ ไม่ว่าในบทความ บทวิเคราะห์ บทวิจัย หรือในเอกสาร หรือการสื่อสารอื่นใดจะต้องกระทำโดยถูกต้อง และไม่เป็นการก่อให้เกิดการเข้าใจผิดหรือความเสียหายแก่บริษัท ต้องรับรู้ถึงความเป็นเจ้าของลิขสิทธิ์ในข้อมูลของบริษัท และต้องอ้างอิงถึงฉบับที่และวันที่ในเอกสารฉบับนี้ของบริษัทโดยชัดเจน การลงทุนในหรือซื้อหรือขายหลักทรัพย์ย่อมมีความเสี่ยง ท่านควรทำความเข้าใจอย่างถี่ถ้วนแต่ต่อลักษณะของหลักทรัพย์แต่ละประเภท และควรศึกษาข้อมูลของบริษัทที่ออกหลักทรัพย์และข้อมูลอื่นใดที่เกี่ยวข้องก่อนการตัดสินใจลงทุนในหรือซื้อหรือขายหลักทรัพย์

บริษัทหลักทรัพย์ กรุงศรี พัฒนสิน จำกัด (มหาชน) มีกรรมการบางท่านร่วมกันกับบริษัทจดทะเบียน ดังนี้			
ชื่อ บริษัท / ผู้บริหาร	ชื่อบริษัท	ตำแหน่ง	หมายเหตุ
ธนาคาร กรุงศรีอยุธยา จำกัด (มหาชน)	TIDLOR	กรรมการ	ธนาคาร กรุงศรีอยุธยา จำกัด (มหาชน) เป็นผู้ถือหุ้นใหญ่ของ บล. กรุงศรี พัฒนสิน จำกัด (มหาชน) และเป็นผู้ถือหุ้นใหญ่ของบริษัท เงินติดล้อ จำกัด (มหาชน)
นายพงษ์อนันต์ ธนดีโต	BAY/ TIDLOR	กรรมการ / ประธานกรรมการ / กรรมการผู้มีอำนาจลงนาม	<ul style="list-style-type: none"> ปัจจุบัน ประธานกลุ่มธุรกิจลูกค้ารายย่อยและลูกค้าบุคคล ธนาคารกรุงศรีอยุธยา จำกัด (มหาชน) ปัจจุบัน กรรมการ (ผู้มีอำนาจลงนาม) บริษัท เงินติดล้อ จำกัด (มหาชน)

ข้อมูลปรับปรุงล่าสุดวันที่ 27 เมษายน 2566
 อย่างไรก็ตาม บทวิเคราะห์นี้ได้ถูกจัดทำขึ้นบนสมมติฐานของฝ่าย Investment Research and Investor Services ของ KCS อย่างเป็นทางการ

CORPORATE GOVERNANCE REPORT OF THAI LISTED COMPANIES 2022 (as 01 May 2023)



AAV	ADVANC	AF	AH	AIRA	AJ	AKP	AKR	ALLA	ALT	AMA
AMARIN	AMATA	AMATAV	ANAN	AOT	AP	APURE	ARIP	ASP	ASW	AUCT
AWC	AYUD	BAFS	BAM	BANPU	BAY	BBIK	BBL	BCP	BCPG	BDMS
BEM	BEYOND	BGC	BGRIM	BIZ	BKI	BOL	BPP	BRR	BTS	BTW
BWG	CENTEL	CFRESH	CGH	CHEWA	CHO	CIMBT	CK	CKP	CM	CNT
COLOR	COM7	COMAN	COTTO	CPALL	CPF	CPI	CPN	CRC	CSS	DDD
DELTA	DEMCO	DOHOME	DRT	DUSIT	EA	EASTW	ECF	ECL	EE	EGCO
EPG	ETC	ETE	FN	FNS	FPI	FPT	FSMART	FVC	GC	GEL
GFPT	GGC	GLAND	GLOBAL	GPI	GPSC	GRAMMY	GULF	GUNKUL	HANA	HARN
HENG	HMPRO	ICC	ICHI	III	ILINK	ILM	IND	INTUCH	IP	IRC
IRPC	ITEL	IVL	JTS	K	KBANK	KCE	KEX	KGI	KKP	KSL
KTBC	KTC	LALIN	LANNA	LHFG	LIT	LOXLEY	LPN	LRH	LST	MACO
MAJOR	MAKRO	MALEE	MBK	MC	MCOT	METCO	MFEC	MINT	MONO	MOONG
MSC	MST	MTC	MVP	NCL	NEP	NER	NKI	NOBLE	NVD	NYT
OISHI	OR	ORI	OSP	OTO	PAP	PCSGH	PDG	PDJ	PG	PHOL
PLANB	PLANET	PLAT	PORT	PPS	PR9	PREB	PRG	PRM	PSH	PSL
PTG	PTT	PTTEP	PTTGC	PYLON	Q-CON	QH	QTC	RABBIT	RATCH	RBF
RS	S	S&J	SAAM	SABINA	SAMART	SAMTEL	SAT	SC	SCB	SCC
SCCC	SCG	SCGP	SCM	SCN	SDC	SEAFCO	SEAOIL	SE-ED	SELIC	SENA
SENAJ	SGF	SHR	SICT	SIRI	SIS	SITHAI	SJWD	SMPC	SNC	SONIC
SORKON	SPALI	SPI	SPRC	SPVI	SSC	SSSC	SST	STA	STEC	STGT
STI	SUN	SUSCO	SUTHA	SVI	SYMC	SYNTEC	TACC	TASCO	TCAP	TEAMG
TFMAMA	THANA	THANI	THCOM	THG	THIP	THRE	THREL	TIPCO	TISCO	TK
TKN	TKS	TKT	TMILL	TMT	TNDT	TNITY	TOA	TOP	TPBI	TQM
TRC	TSC	TSR	TSTE	TSTH	TTA	TTB	TTCL	TTW	TU	TVDH
TVI	TVO	TWPC	UAC	UBIS	UPOIC	UV	VCOM	VGI	VIH	WACOAL
WAVE	WHA	WHAUP	WICE	WINNER	XPG	ZEN				



2S	7UP	ABM	ACE	ACG	ADB	ADD	AEONTS	AGE	AHC	AIE
AIT	ALUCON	AMANAH	AMR	APCO	APCS	AQUA	ARIN	ARROW	AS	ASAP
ASEFA	ASIA	ASIAN	ASIMAR	ASK	ASN	ATP30	B	BA	BC	BCH
BE8	BEC	BH	BIG	BJC	BJCHI	BLA	BR	BRI	BROOK	BSM
BYD	CBG	CEN	CHARAN	CHAYO	CHG	CHOTI	CHOW	CI	CIG	CITY
CIVIL	CMC	CPL	CRANE	CRD	CRD	CSC	CSP	CV	CWT	DCC
DHOUSE	DITTO	DMT	DOD	DPAIN	DVB	EASON	EFORL	ERW	ESSO	ESTAR
FE	FLOYD	FORTH	FSS	FTE	GBX	GCAP	GENCO	GJS	GTB	GYT
HEMP	HPT	HTC	HUMAN	HYDRO	ICN	IFS	IIG	IMH	INET	INGRS
INSET	INSURE	IRCP	IT	ITD	J	JAS	JCK	JCKH	JMT	JR
KBS	KCAR	KGEN	KIAT	KISS	KK	KOOL	KTIS	KUMWEL	KUN	KWC
KWM	L&E	LDC	LEO	LH	LHK	M	MATCH	MBAX	MEGA	META
MFC	MGT	MICRO	MILL	MITSIB	MK	MODERN	MTI	NATION	NCAP	NCH
NDR	NETBAY	NEX	NINE	NNCL	NOVA	NPK	NRF	NTV	NUSA	NWR
OCC	OGC	ONEE	PACO	PATO	PB	PICO	PIMO	PIN	PJW	PL
PLE	PM	PMTA	PPP	PPPM	PRAPAT	PRECHA	PRIME	PRIN	PRINC	PROEN
PROS	PROUD	PSG	PSTC	PT	PRAT	QLT	RCL	RICHY	RJH	ROJNA
RPC	RT	RWI	SII	SA	SABUY	SAK	SALEE	SAMCO	SANKO	SAPPE
SAWAD	SCAP	SCI	SCP	SE	SECURE	SFLEX	SFP	SFT	SGP	SIAM
SINGER	SKE	SKN	SKR	SKY	SLP	SMART	SMD	SMIT	SMT	SNNP
SNP	SO	SPA	SPC	SPCG	SR	SRICHA	SSF	SSP	STANLY	STC
STPI	SUC	SVOA	SVT	SWC	SYNEX	TAE	TAKUNI	TCC	TCCM	TFG
TFI	TFM	TGH	TIDLOR	TIGER	TIPH	TITLE	TM	TMC	TMD	TMI
TNL	TNP	TNR	TOG	TPA	TPAC	TPCS	TPIPL	TPIPP	TPLAS	TPS
TQR	TRITN	TRT	TRU	TRV	TSE	TVT	TWP	UBE	UEC	UKEM
UMI	UOBKH	UP	UPF	UTP	VIBHA	VL	VPO	VRANDA	WGE	WIJK
WIN	WINMED	WORK	WP	XO	YUASA	ZIGA				



A	A5	AI	ALL	ALPHAX	AMC	APP	AQ	AU	B52	BEAUTY
BGT	BLAND	BM	BROCK	BSBM	BTNC	CAZ	CCP	CGD	CMAN	CMO
CMR	CPANEL	CPT	CSR	CTW	D	CON	EKH	EMC	EP	EVER
F&D	FMT	GIFT	GLOCON	GLORY	GREEN	GSC	GTV	HL	HTECH	IHL
INOX	JAK	JMART	JSP	JUBILE	KASET	KCM	KWI	KYE	LEE	LPH
MATI	M-CHAI	MCS	MDX	MENA	MJD	MORE	MPIC	MUD	NC	NEWS
NFC	NSL	NV	PAF	PEACE	PF	PK	PPM	PRAKIT	PTECH	PTL
RAM	ROCK	RP	RPH	RSP	SIMAT	SISB	SK	SOLAR	SPACK	SPG
SQ	STARK	STECH	SUPER	TC	TCCC	TCJ	TEAM	THE	THMUI	TKC
TNH	TNPC	TOPP	TPCH	TPOLY	TRUBB	TTI	TYCN	UMS	UNIQ	UREKA
VARO	W	WFX	WPH	YGG						

ช่วงคะแนน	สัญลักษณ์	ความหมาย
90 - 100		ดีเลิศ
80 - 89		ดีมาก
70 - 79		ดี
60 - 69		ดีพอใช้
50 - 59		ผ่าน
ต่ำกว่า 50	No logo given	N/A

การเปิดเผยผลการสำรวจของสมาคมส่งเสริมสถาบันกรรมการบริษัทไทย (IOD) ในเรื่องการกำกับดูแลกิจการ (Corporate Governance) นี้ เป็นการดำเนินการตามนโยบายของสำนักงานคณะกรรมการกำกับหลักทรัพย์และตลาดหลักทรัพย์ โดยการสำรวจของ IOD เป็นการสำรวจและประเมินจากข้อมูลของบริษัทจดทะเบียนในตลาดหลักทรัพย์แห่งประเทศไทย และตลาดหลักทรัพย์ เอ็มเอไอ (MAI) ที่มีการเปิดเผยต่อสาธารณะ และเป็นข้อมูลที่ผู้ลงทุนทั่วไปสามารถเข้าถึงได้ ดังนั้น ผลสำรวจดังกล่าวจึงเป็นการนำเสนอในมุมมองของบุคคลภายนอก โดยไม่ได้เป็นการประเมินการปฏิบัติ และมิได้มีการใช้ข้อมูลภายในเพื่อการประเมิน ผลสำรวจดังกล่าวเป็นผลการสำรวจ ณ วันที่ปรากฏในรายงานการกำกับดูแลกิจการของบริษัทจดทะเบียนไทยเท่านั้น ดังนั้น ผลการสำรวจจึงอาจเปลี่ยนแปลงได้ภายหลังจากวันดังกล่าว ทั้งนี้ บริษัทหลักทรัพย์ กรุงศรี พัฒนสิน จำกัด (มหาชน) มิได้ยืนยันหรือรับรองถึงความถูกต้องของผลการสำรวจดังกล่าวแต่อย่างใด

* บริษัทหรือกรรมการหรือผู้บริหารของบริษัทที่มีข่าวด้านการกำกับดูแลกิจการ เช่น การกระทำความผิดเกี่ยวกับหลักทรัพย์ การทุจริต คอร์รัปชัน เป็นต้น ซึ่งการใช้ข้อมูล CGR ควรตระหนักถึงข่าวดังกล่าวประกอบด้วย อ่านรายละเอียดเพิ่มเติมได้ที่ <http://www.thai-iod.com/en/projects-2.asp>

แหล่งที่มา : <https://market.sec.or.th/public/idisc/th/Ranking/Listed/Issuer>

ANTI-CORRUPTION PROGRESS INDICATOR ข้อมูล ณ วันที่ 01 พฤษภาคม 2566

ได้รับการรับรอง

2S	7UP	ADVANC	AF	AI	AIE	AIRA	AJ	AKP	AMA	AMANAH	AMATA	AMATAV
AP	APCS	AS	ASIAN	ASK	ASP	AWC	AYUD	B	BAFS	BAM	BANPU	BAY
BBL	BCH	BCP	BCPG	BE8	BEC	BEYOND	BGC	BGRIM	BKI	BLA	BPP	BROOK
BRR	BSBM	BTS	BWG	CEN	CENTEL	CFRESH	CGH	CHEWA	CHOTI	CHOW	CIG	CIMBT
CM	CMC	COM7	COTTO	CPALL	CPF	CPI	CPL	CPN	CRC	CSC	DCC	DELTA
DEMCO	DIMET	DRT	DUSIT	EA	EASTW	ECF	ECL	EGCO	EP	EPG	ERW	ESTAR
ETC	ETE	FNS	FPI	FPT	FSMART	FSS	FTE	GBX	GC	GCAP	GEL	GFPT
GGC	GJS	GPI	GPSC	GSTEEL	GULF	GUNKUL	HANA	HARN	HEMP	HENG	HMPRO	HTC
ICC	ICHI	IFS	III	ILINK	ILM	INET	INOX	INSURE	INTUCH	IRC	IRPC	ITEL
IVL	JKN	JR	K	KASET	KBANK	KBS	KCAR	KCE	KGI	KKP	KSL	KTB
KTC	KWI	L&E	LANNA	LHFG	LHK	LPN	LRH	M	MAJOR	MAKRO	MALEE	MATCH
MBAX	MBK	MC	MCOT	META	MFC	MFEC	MILL	MINT	MONO	MOONG	MSC	MST
MTC	MTI	NCAP	NEP	NINE	NKI	NOBLE	NOK	NRF	NWR	OCC	OGC	ORI
PAP	PATO	PB	PCSGH	PDG	PDJ	PG	PHOL	PIMO	PK	PL	PLANB	PLANET
PLAT	PM	PPP	PPPM	PPS	PR9	PREB	PRG	PRINC	PRM	PROS	PSH	PSL
PSTC	PT	PTECH	PTG	PTT	PTTEP	PTTGC	PYLON	Q-CON	QH	QLT	QTC	RABBIT
RATCH	RML	RS	RWI	S&J	SAAM	SABINA	SAK	SAPPE	SAT	SC	SCB	SCC
SCCC	SCG	SCGP	SCM	SCN	SEAOIL	SE-ED	SELIC	SENA	SGP	SINGER	SIRI	SITHAI
SKR	SMIT	SMK	SMPC	SNC	SNP	SORKON	SPACK	SPALI	SPC	SPI	SPRC	SRICHA
SSF	SSP	SSSC	SST	STA	STGT	STOWER	SUSCO	SVI	SYMC	SYNTEC	TAE	TAKUNI
TASCO	TCAP	TCMC	TFG	TFI	TFMAMA	TGH	THANI	THCOM	THIP	THRE	THREL	TIDLOR
TIPCO	TISCO	TKS	TKT	TMD	TMILL	TMT	TNITY	TNL	TNP	TNR	TOG	TOP
TOPP	TPA	TPCS	TPP	TRT	TRU	TRUE	TSC	TSI	TSTE	TSTH	TTA	TTB
TTCL	TU	TVDH	TVI	TVO	TWPC	UBE	UBIS	UEC	UKEM	UOBKH	UPF	UV
VCOM	VGI	VIH	WACOAL	WHA	WHAUP	WICE	WIIK	XO	YUASA	ZEN	ZIGA	

ประกาศเจตนารมณ์

AAI	AH	ASW	BBGI	CBG	CI	CPW	CV	DMT	DOHOME	EKH	EVER	FLOYD
GLOBAL	GREEN	ICN	ITC	J	JAS	JMART	JMT	JTS	LEO	LH	MEGA	MENA
MODERN	NER	OR	OSP	OTO	PRIME	PRTR	RBF	RT	SA	SANKO	SFLEX	SIS
SUPER	SVOA	SVT	TEGH	TGE	TIPH	TKN	TMI	TPLAS	VARO	W	WIN	WPH

ระดับ (Level)

ผลการประเมิน

ได้รับการรับรอง (Certified)

การแสดงให้เห็นถึงการนำไปปฏิบัติโดยมีการสอบทานความครบถ้วนเพียงพอของกระบวนการทั้งหมดจากคณะกรรมการตรวจสอบหรือผู้สอบบัญชีที่ ก.ล.ต. ให้ความเห็นชอบ การได้รับการรับรองเป็นสมาชิกแนวร่วมปฏิบัติของภาคเอกชนไทยในการต่อต้านทุจริต หรือได้ผ่านการตรวจสอบเพื่อให้ความเชื่อมั่นอย่างเป็นทางการหน่วยงานภายนอก

ประกาศเจตนารมณ์ (Declared)

การแสดงให้เห็นถึงความมุ่งมั่นโดยการประกาศเจตนารมณ์เข้าเป็นแนวร่วมปฏิบัติ (Collective Action Coalition) ของภาคเอกชนไทยในการต่อต้านทุจริต

การเปิดเผยผลการประเมินดัชนีชี้วัดความคืบหน้าการป้องกันการมีส่วนเกี่ยวข้องกับการทุจริตคอร์รัปชัน (Anti-Corruption Progress Indicators) ของบริษัทจดทะเบียนในตลาดหลักทรัพย์แห่งประเทศไทยซึ่งจัดทำโดยสถาบันไทยพัฒน์นี้ เป็นการดำเนินการตามนโยบายและตามแผนพัฒนาความยั่งยืนสำหรับบริษัทจดทะเบียนของสำนักงานคณะกรรมการกำกับหลักทรัพย์และตลาดหลักทรัพย์ โดยผลการประเมินดังกล่าวของสถาบันไทยพัฒน์ อาศัยข้อมูลที่ได้รับจากบริษัทจดทะเบียนตามที่บริษัทจดทะเบียนได้ระบุในรูปแบบแสดงข้อมูลเพื่อการประเมิน Anti-Corruption ซึ่งได้อ้างอิงข้อมูลจากแบบแสดงรายการข้อมูลประจำปี (แบบ 56-1) รายงานประจำปี (แบบ 56-2) หรือในเอกสารและหรือรายงานอื่นที่เกี่ยวข้องของบริษัทจดทะเบียนนั้น แล้วแต่กรณี ดังนั้น ผลการประเมินดังกล่าวจึงเป็นการนำเสนอในมุมมองของสถาบันไทยพัฒน์ซึ่งเป็นบุคคลภายนอก โดยมีได้เป็นการประเมินการปฏิบัติของบริษัทจดทะเบียนในตลาดหลักทรัพย์แห่งประเทศไทย และมีได้ใช้ข้อมูลภายในเพื่อการประเมิน

เนื่องจากผลการประเมินดังกล่าวเป็นเพียงผลการประเมิน ณ วันที่ปรากฏในผลการประเมินเท่านั้น ดังนั้น ผลการประเมินจึงอาจเปลี่ยนแปลงได้ภายหลังจากดังกล่าว หรือเมื่อข้อมูลที่เกี่ยวข้องมีการเปลี่ยนแปลง ทั้งนี้ บริษัทหลักทรัพย์ กรุงศรี พัฒนสิน จำกัด (มหาชน) มิได้ยืนยัน ตรวจสอบ หรือรับรองความถูกต้องครบถ้วนของผลการประเมินดังกล่าวแต่อย่างใด

แหล่งที่มา : <https://market.sec.or.th/public/idisc/th/Ranking/Listed/Issuer>