

22 พฤษภาคม 2566

**รายงานดัชนีตลาดหุ้น**

	ปิด	เปลี่ยนแปลง	%
SET index	1514.89	-11.80	-0.77
SET50	919.44	-6.47	-0.70
SET P/E	17.99		
SET P/BV	1.47		
SET Div. Yield	3.09%		
DOW	33426.63	-109.28	-0.33
NASDAQ	12657.90	-30.94	-0.24

**ดัชนีชี้วัดเศรษฐกิจ/ตลาดหุ้น**

	ปิด	%
เงินบาท/ดอลลาร์สหรัฐ	34.38	-0.23
ดอกเบี้ยพันธบัตรสหรัฐ 10 ปี	3.673	+2.7bps
ราคาน้ำมันเบรนท์ (US\$)	75.58	-0.37
ราคาน้ำมัน US WTI (US\$)	71.55	-0.43
ราคาน้ำมันดิบดูไบ (US\$)	74.95	-0.15
ดัชนีค่าระวางเรือ - BDI	1,384	-1.28
ราคาทองคำสปอต (US\$)	1,978	+1.12

**มูลค่าการซื้อขาย 47,318 ล้านบาท**

ล้านบาท	ซื้อ	ขาย	สุทธิ
สถาบันในประเทศ	4,347	5,184	-837
ต่างประเทศ	24,504	25,698	-1,193
รายบุคคล	15,519	13,175	2,344
บัญชีบริษัทหลักทรัพย์	2,949	3,262	-313

**มูลค่าการซื้อขายสูงสุด รายอุตสาหกรรม**

	ล้านบาท	%	% of total
Energy	8,327	-1.2	17.6
Bank	5,252	-0.2	11.1
Comm	4,935	-1.2	10.4
Trans	3,260	-1.4	6.9
Ict	2,997	-1.2	6.3

**มูลค่าการซื้อขายสูงสุด รายหลักทรัพย์**

	ปิด (บาท)	%	ล้านบาท
AOT	70.25	-1.8	2,119
CPALL	61.75	-1.2	1,964
DELTA	89	1.7	1,649
BDMS	28	-2.6	1,600
KBANK	132.50	-1.1	1,380

**ทิศทางตลาดหุ้นวันนี้**

( รัศพงศ์ ไชยสุภรากุล เลขทะเบียนฯ: 19838 )

**แนวโน้มการเมืองยังไม่แน่นอน กดดันตลาด**

**ฝ่ายวิจัย KGI ประเมิน SET Index วันจันทร์ แนวโน้มคงต่อ...** หลังจากเมื่อวันศุกร์ที่แล้ว ตลาดหุ้นไทยยังคงเผชิญแรงขายลดความเสี่ยง จากความไม่แน่นอนของทิศทางการเมืองภายในประเทศ + ค่าเงินบาทที่ผันผวนและอ่อนค่าในช่วงหลายวันที่ผ่านมา ส่งผลให้ต่างชาติขายสุทธิทั้งตลาดหุ้นและตลาดพันธบัตรไทย... ขณะที่ในวันนี้ ปัจจัยโดยรวมยังคงเป็นลบเล็กน้อย i) ตลาดหุ้นสหรัฐ ปรับฐานลงเมื่อวันศุกร์ หลังจากการเจรจาเพดานหนี้สหรัฐฯ ถึงทางตันอีกครั้ง จึงได้พักการเจรจาไปและจะเริ่มอีกครั้งในคืนวันนี้อย่างเร็วที่สุด ii) นักลงทุนยังคงติดตามสถานการณ์การเมืองไทย ในช่วงปลายวันนี้ พรรคก้าวไกลและพรรคอื่นๆ รวม 313 เสียง จะแถลง MoU การจัดตั้งรัฐบาล แต่จนถึงขณะนี้ยังคงมีความไม่ชัดเจนในประเด็นหลักๆ อยู่ ไม่ว่าจะเป็นนโยบายบาย รวมทั้งความเสี่ยงที่วุฒิสภาจะไม่ลงมติให้ตนนายกฯ ดังนั้นจิตวิทยาตลาดหุ้นไทยน่าจะเป็นลบอยู่ในระยะสั้น... ทั้งนี้ฝ่ายวิจัยฯ กลับมาคำนวณความเสี่ยงทางลงของ SET Index โดยวิธี earnings yield gap อีกครั้ง ใช้สมมติฐานบอนดยีลด์ไทย 10 ปีที่ 2.50%, EPS ปี 2566 ที่ 104 จุด และค่า yield gap ที่ 4.5% ซึ่งเป็นระดับที่รองรับการปรับฐานของดัชนีฯ ได้อยู่บ่อยครั้ง เราคำนวณทางลงของดัชนีฯ ได้ที่ 1,485 จุด ซึ่งเป็นระดับที่มีความน่าสนใจเข้าสะสม

**หุ้นเด่นวันนี้ ตามปัจจัยพื้นฐาน**

( สุโชติ ภิรตวรรณรัตน์ เลขทะเบียนฯ: 28668 )

**เก็งกำไร BCH\*, ITC**

- **BCH\* (เป้าพื้นฐาน 26 บาท)** 1) ประเมินแนวรับ 17.1 บาท / แนวต้าน 17.5 - 17.9 บาท กรณี Break ผ่านกรอบแนวต้านนี้ได้ประเมินมีโอกาส Rebound ทดสอบแนวต้าน +/- 18.4 บาท (Stop loss 20.9 บาท) 2) ประเมินราคาหุ้นปรับลงสะท้อน การคาดการณ์ผลการดำเนินงานปีนี้จะชะลอตัวลงพอสมควรแล้ว (ผลจากฐานสูงในปีก่อน) ขณะที่จะมี Sentiment บวกจาก i) โอกาสการเริ่มกลับมาแพร่ระบาดของโควิด-19 ช่วงการเปิดเทอมและฤดูฝน ii) สำนักงานประกันสังคมเพิ่มอัตราเหมาจ่ายรายปีให้โรงพยาบาล เริ่มเดือน พ.ค. นี้ (ฝ่ายวิจัยฯ ยังไม่รวมในประมาณการฯ) iii) คาดผู้ป่วยต่างชาติจะยังเพิ่มขึ้นต่อเนื่องในปีนี้ 3) Valuation ไม่แพง Forward PE +/-20 เท่า คิดเป็นราว -1 เท่าของส่วนเบี่ยงเบนมาตรฐานในอดีต / PBV 3.4 เท่า คิดเป็นราว -1.5 เท่าของส่วนเบี่ยงเบนมาตรฐานในอดีต
- **ITC (เป้าพื้นฐาน 23.6 บาท)** 1) ประเมินแนวรับ 21.7 บาท / แนวต้าน 22.2 - 22.4 บาท กรณี Break ผ่านกรอบแนวต้านนี้ได้ประเมินมีโอกาสฟื้นตัวขึ้นทดสอบแนวต้าน +/- 23.0 บาท (Stop loss 21.0 บาท) 2) ประเมินผลการดำเนินงานผ่านจุดต่ำสุดใน 1Q66 ไปแล้ว และมีแนวโน้มฟื้นตัวเด่นใน 2Q-3Q จากการเริ่ม Restock สินค้าอาหารสัตว์ของผู้ประกอบการในต่างประเทศ ขณะที่คาดอัตรากำไรจะเริ่มฟื้นตัวจากการที่ต้นทุนพลังงานปรับลดลง อาทิ ราคาปลาหมึก / บรรจุกุ้ง / ต้นทุนขนส่ง เป็นต้น 3) Valuation ไม่แพง Forward PE 18.6 เท่า / Dividend yield 4.5%

**หุ้นมีข่าว**

(+) **SOC\* งบ Q2 เริ่มฟื้นตัว! ปีโตเร็ว COD กลางปี (ข่าวหุ้น)** ผู้บริหารปูนซิเมนต์ไทย ลั่น Q2 เริ่มเห็นสัญญาณฟื้นตัว ทั้งไตรมาสปีโตเร็วจากเงินหลังเปิดประเทศ ขณะที่ต้นทุนการผลิตจากน้ำมัน ก๊าซธรรมชาติ และถ่านหินลดลง ต้นกำไรพุ่ง พร้อมเดินเครื่องโครงการปิโตรเคมีครบวงจร LSP เวียดนามเม็ดเงินพาณิชย์กลางปีนี้ ด้าน SCG Decor เตรียมเข้าตลาดหุ้นแทนคอตได้ โบกรักษ์ ปรับคำแนะนำเพิ่มเป็น "ซื้อ" ราคาเป้าหมาย Consensus 350.50 บาท กำไรสุทธิแตะ 30,660.20 ล้านบาท

(+) **WARRIX ร่วมทุนสิ่งทอ เล็งเปิดสาขาปลายปี (หุ้นหุ้น)** WARRIX ตั้งเป้ารายได้ 4 ปี (2566-2569) คาดว่าแรกขายในปี 2569 จะเติบโต 2.7 เท่าแตะ 2,700 ล้านบาท เตรียมร่วมทุน JV "นินยาง เท็กซ์ไทล์" ธุรกิจสิ่งทอครบวงจร เตรียมเปิดสาขา WARRIX LIFESTYLE กลางปี

<https://www.kgiworld.co.th>

หมายเหตุ: 1. \*บริษัทอาจเป็นผู้ถือครองสำคัญแสดงสิทธิอนุพันธ์บนหลักทรัพย์นี้ / 2. เป้าพื้นฐาน หมายถึง ราคาเป้าหมายเชิงพื้นฐาน (Forecasted 12M Target price) ที่อ้างอิงจากบทวิเคราะห์ที่ปัจจัยพื้นฐานฉบับล่าสุดของฝ่ายวิจัยฯ / 3. เป้า Consensus หมายถึง ค่าเฉลี่ยของราคาเป้าหมายเชิงพื้นฐานที่จัดทำโดย Bloomberg consensus หรือ IAA Consensus

**Disclaimer**

บริษัทหลักทรัพย์ เคจีไอ (ประเทศไทย) จำกัด (มหาชน) ("บริษัท") มิได้ให้การรับรองใดๆ ถึงความถูกต้องและแท้จริงของข้อมูลในเอกสารนี้ ("ข้อมูล") ดังนั้นไม่ว่าจะด้วยเหตุใดก็ตาม บริษัทไม่ขอรับผิดชอบต่อความเสียหายในรายได้ หรือผลประโยชน์ใดๆ ทั้งทางตรงและทางอ้อมที่เกิดขึ้นจากการใช้ ข้อมูล และข้อมูลนี้มิได้จัดทำขึ้นเพื่อเป็นการชักชวนหรือชี้แนะให้ซื้อขายหลักทรัพย์ใดๆ ทั้งนี้ข้อมูลถูกจัดทำขึ้นจากแหล่งข้อมูลที่เป็นปัจจุบันและ บริษัทสงวนสิทธิในการแก้ไขข้อความใดๆ ในเอกสารนี้โดยมิต้องบอกกล่าวล่วงหน้า

**22 พฤษภาคม 2566**

(+) **BAM** บัดฝุ่นร่วมตั้ง **AMC** ปีแห่งการลงทุนซื้อทรัพย์สิน (หุ้นหุ้น) BAM เริ่มเจรจาตั้ง JV บริหารหนี้ร่วมกับธนาคารพาณิชย์รายใหม่ มีแนวโน้มดีเจือเงินไหลลดลง ขณะที่ผลการดำเนินงานไตรมาส 2/2566 มีแนวโน้มเติบโตต่อเนื่องเมื่อเทียบกับช่วงเดียวกันปีก่อน (YoY) และเมื่อเทียบกับงวดไตรมาส 1/2566 (QoQ) มั่นใจทั้งปีผลเรียกเก็บตามเป้า 1.7 หมื่นล้านบาท

(+) **SCN** ลุยกระจายพอร์ตการลงทุน ดัน **WTX-SAP** เข้าตลาด **mai** (ข้าวหุ้น) SCN กระจายพอร์ตการลงทุน WTX เล็งต่อยอดธุรกิจรีไซเคิล ด้าน SAP มีการเพิ่มกำลังการผลิตไฟฟ้าอย่างต่อเนื่อง ปีงบประมาณทั้ง 2 บริษัทเข้าตลาด **mai** เพิ่มศักยภาพในการเติบโตของธุรกิจในอนาคต

(0) **MENA** ขายบิลลัด 11.58% ดึง 'กองทุนสิงคโปร์' ถือหุ้น (ข้าวหุ้น) MENA แจกขายบิลลัด 85 ล้านหุ้น หรือ 11.58% ดึงกองทุนสิงคโปร์ "Capital Asia Investments" ถือหุ้น สะท้อนความเชื่อมั่น ธุรกิจมีศักยภาพเติบโต ยืนยันนโยบายการดำเนินงานและโครงสร้างการบริหารไม่เปลี่ยนแปลง การันตีรายได้ปีนี้ได้ไม่ต่ำกว่า 15%

### หุ้นที่เคยแนะนำก่อนหน้า

- **SUN** (เป้าพื้นฐาน 7.6 บาท) แนวรับ 6.1 บาท / แนวต้าน 6.4 - 6.7 บาท (Trailing stop 5.9 บาท)
- **GFPT** (เป้าพื้นฐาน 14.3 บาท) แนวรับ 10.9 บาท / แนวต้าน 11.3 - 11.5 บาท (Stop loss 10.5 บาท)
- **MGC** (เป้า IAA Consensus 12.2 บาท) แนวรับ 9.2 บาท / แนวต้าน 9.4 - 9.6 บาท (Stop loss 9.1 บาท)
- **PLT** (เป้าพื้นฐาน 2.0 บาท) แนวรับ 1.20 บาท / แนวต้าน 1.24 - 1.26 บาท (Stop loss 1.17 บาท)
- **SFLEX** (เป้า Consensus 4.85 บาท) แนวรับ 3.70 บาท / แนวต้าน 3.88 - 4.0 บาท (Stop loss 3.58 บาท)

### Report ตามปัจจัยพื้นฐานวันนี้

- **HANA\*** แนะนำ "ขาย" เป้าพื้นฐาน 35 บาท จากการประทุมนักวิเคราะห์ มุมมองเป็นกลาง แม้อาจจะเริ่มมีการฟื้นตัวของอุปสงค์ใน 2H66 แต่ฝ่ายวิจัยฯ ยังคงกังวลต่อแนวโน้มอัตราดอกเบี้ยสูงและผลกระทบจากความเสี่ยงเรื่องค่าแรงขั้นต่ำ จึงยังคงแนะนำ "ขาย"
- **PLUS** แนะนำ "ขาย" เป้าพื้นฐาน 5.5 บาท ฝ่ายวิจัยฯ ปรับประมาณการลง และปรับลดคำแนะนำของราคาเป้าหมายเชิงพื้นฐานที่จัดทำโดย Bloomberg consensus หรือ IAA Consensus ลงเป็น "ขาย" (เดิม "ถือ") ปรับราคาเป้าหมายลงเป็น 5.5 บาท (เดิม 8.8 บาท)

#### Disclaimer

## มุมมอง SET Index (Morning Session 22-May-23)



### SET Index: แนวโน้มในกรอบ 1507-1522

**SET Index:** ปิด 1514.89, -11.80 จุด, -0.77%, มูลค่าการซื้อขาย 4.73 หมื่นล้านบาท

**SET Index วันศุกร์ที่ผ่านมา:** ดัชนีปรับตัวลง โดยมีแรงขายเด่นหุ้นกลุ่มพลังงาน ค่าปลีก ขนส่ง และโรงพยาบาล

**SET Index เสนอ:** แนวโน้มในกรอบ 1507-1522 เนื่องจาก 1) วันศุกร์ที่ผ่านมาดัชนีแกว่ง Sideway Down ตลอดทั้งวัน และปิดที่บริเวณ Low ของวัน แสดงถึงแรงขายที่ยังแข็งแกร่ง อีกทั้งขณะนี้ดัชนีปรับตัวลงใกล้ทดสอบแนวรับ Low ของปีบริเวณ 1507 ซึ่งหากหลุดดัชนีแนวโน้มจะเริ่มกลับเป็นขาลงรอบใหม่ และคาดว่าจะมีแรงขายกดดันต่อเนื่อง 2) RSI กราฟรายวันยังคงมีช่วงของการแกว่งลง ก่อนจะเข้าเขต Oversold จึงมองว่าดัชนีจะแกว่งตัวลงในกรอบ 1507-1522 ซึ่งหากดัชนีปรับตัวลงหลุด 1507 จะมีแนวรับถัดไปที่ 1497

**แนวรับ** 1497 / 1507

**แนวต้าน** 1522 / 1530

### กลยุทธ์การลงทุน

**มีหุ้น:** จังหวะแกว่งขึ้น เป็นโอกาสขายลดพอร์ตที่แนวต้าน 1522 หรือ 1530

**ไม่มีหุ้น:** รอดูแนวโน้มจนกว่าจะเริ่มหยุดลง

#### Disclaimer

# หุ้นเด่นทางเทคนิค

กลยุทธ์ฟงส์ ปาทานCMT®  
โทร 66.2658.8888 ต่อ 8843  
อีเมล krisapongp@kgi.co.th



## KTC\*

แนวรับ

54.50-55.50

แนวต้าน

57.50 / 59.00

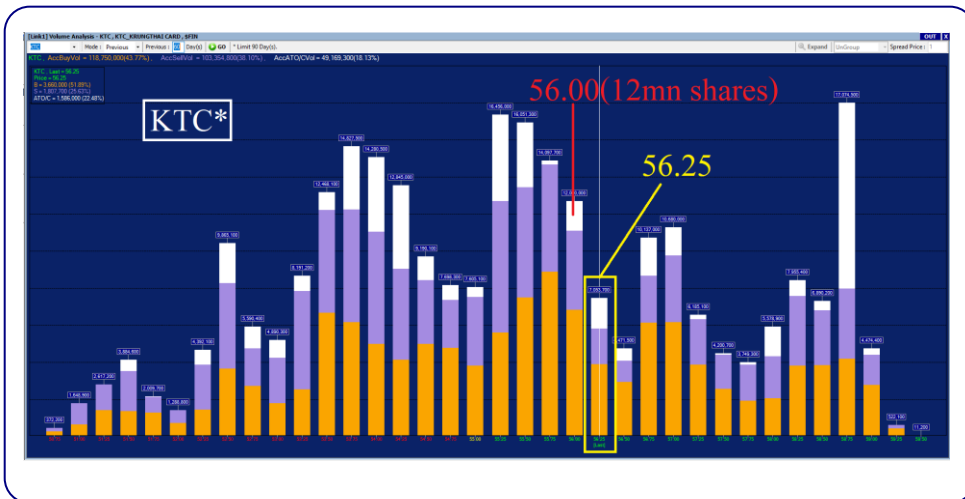
ตัดขาดทุน

54.00

### KTC\* กราฟ 60 นาที

ราคาลับตัวขึ้นแบบ Head and Shoulders หัวกลับ ล่าสุดราคาปรับขึ้น จ่อทดสอบแนวต้าน Neckline ด้วยปริมาณการซื้อขายที่หนาแน่น ประกอบกับเกิดสัญญาณบวกจากเส้น MACD ที่ตัดเส้น Signal ขึ้น มองว่าน่าถึงกำไรในระยะสั้น เพื่อคาดหวังการปรับตัวขึ้น

## Volume Analysis 60



ที่ราคาเปิด 56.25 มองว่าน่าซื้อเพราะราคาได้ผ่านแนวต้านที่ 56.00 ซึ่งมีปริมาณการซื้อขายประมาณ 12 ล้านหุ้น โดยหลังจากนั้นแนวต้าน ปริมาณการซื้อขายลดลงเหลือเฉลี่ยประมาณ 6.5 ล้านหุ้นต่อแท่งถือว่าแนวต้านปริมาณการซื้อขายลดไปกว่า 46% จึงคาดว่าราคาจะปรับตัวขึ้นค่อนข้างง่าย

## กลยุทธ์การลงทุน

**คำแนะนำ:** ซื้อถึงกำไรที่แนวรับ 54.50-55.50 คาดหวังการขึ้นทดสอบแนวต้านระยะสั้นที่ 57.50 หรือ 59.00 ตัดขาดทุนเมื่อหลุด 54.00

<https://www.kgiworld.co.th>

หมายเหตุ: 1. \*บริษัทอาจเป็นผู้ถือครองหุ้นสำคัญแสดงสิทธิออกพันธบัตรหลักทรัพย์นี้ / 2. เป้าพื้นฐาน หมายถึง ราคาเป้าหมายเชิงพื้นฐาน (Forecasted 12M Target price) ที่อ้างอิงจากบทวิเคราะห์ที่ปัจจัยพื้นฐานฉบับล่าสุดของฝ่ายวิจัยฯ / 3. เป้า Consensus หมายถึง ค่าเฉลี่ยของราคาเป้าหมายเชิงพื้นฐานที่จัดทำโดย Bloomberg consensus หรือ IAA Consensus

### Disclaimer

บริษัทหลักทรัพย์ เคจีไอ (ประเทศไทย) จำกัด (มหาชน) ("บริษัท") มิได้ให้การรับรองใดๆ ถึงความถูกต้องและแท้จริงของข้อมูลในเอกสารนี้ ("ข้อมูล") ดังนั้นไม่ว่าจะด้วยเหตุใดก็ตาม บริษัทไม่ขอรับผิดชอบต่อความเสียหายในรายได้ หรือผลประโยชน์ใดๆ ทั้งทางตรงและทางอ้อมที่เกิดขึ้นจากการใช้ ข้อมูล และข้อมูลนี้มีได้จัดทำขึ้นเพื่อเป็นการชักชวนหรือชี้แนะให้ซื้อขายหลักทรัพย์ใดๆ ทั้งนี้ข้อมูลถูกจัดทำขึ้นจากแหล่งข้อมูลที่เป็นปัจจุบันและ บริษัทสงวนสิทธิในการแก้ไขข้อความใดๆในเอกสารนี้โดยมิต้องออกกล่าวอ้างหน้า

# หุ้นเด่นทางเทคนิค

กลยุทธ์ฟงส์ ปาทานCMT®  
โทร 66.2658.8888 ต่อ 8843  
อีเมล kraitsapongp@kgi.co.th

## แนวโน้มราคา



AP\*

แนวรับ 10.20-10.50

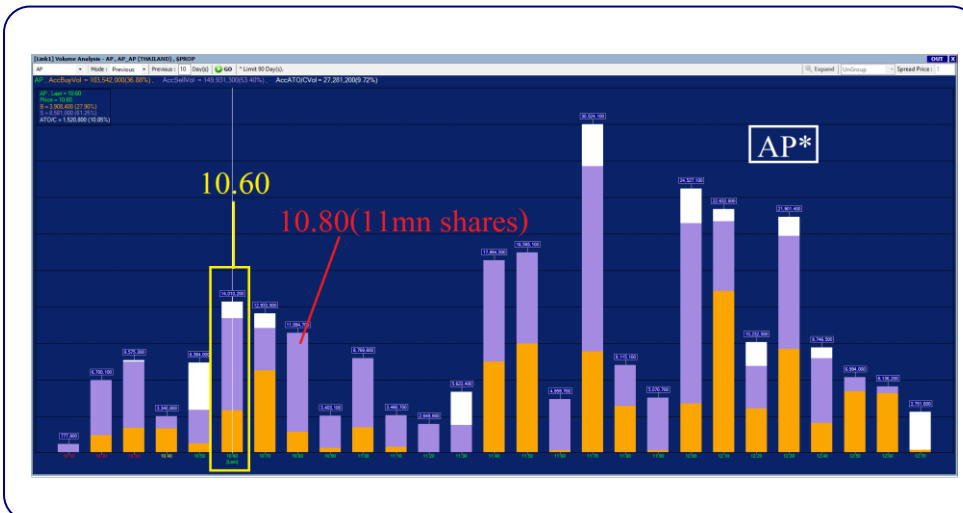
แนวต้าน 11.00 / 11.40

ตัดขาดทุน 10.10

### AP\* กราฟรายวัน

ราคาปรับตัวลงทดสอบแนวรับบริเวณ 10.00 และเกิดแท่งเทียนกลับตัวแบบ Bullish Engulfing ประกอบกับเกิดสัญญาณบวกจาก Modified Stochastic ที่เส้น %K ตัดขึ้นจากเขต Oversold มองว่าน่าเก็งกำไรในระยะสั้น เพื่อคาดหวังการปรับตัวขึ้น

## Volume Analysis



ที่ราคาเปิด 10.60 มองว่าน่าซื้อเพราะหากราคาผ่านแนวต้านที่ 10.80 ซึ่งมีปริมาณการซื้อขายประมาณ 11 ล้านหุ้น โดยหลังจากนั้นแนวต้าน ปริมาณการซื้อขายลดลงเหลือเฉลี่ยประมาณ 4.8 ล้านหุ้นต่อแท่งถือว่าแนวต้านปริมาณการซื้อขายลดไปกว่า 57% จึงคาดว่าราคาจะปรับตัวขึ้นต่อได้ง่าย

## กลยุทธ์การลงทุน

คำแนะนำ: ซื้อเก็งกำไรที่แนวรับ 10.20-10.50 คาดหวังการขึ้นทดสอบแนวต้านระยะสั้นที่ 11.00 หรือ 11.40 ตัดขาดทุนเมื่อหลุด 10.10

<https://www.kgieworld.co.th>

หมายเหตุ: 1. \*บริษัทอาจเป็นผู้ถือครองหุ้นสำคัญแสดงสิทธิออกพันธบัตรหลักทรัพย์นี้ / 2. เป้าพื้นฐาน หมายถึง ราคาเป้าหมายเชิงพื้นฐาน (Forecasted 12M Target price) ที่อ้างอิงจากบทวิเคราะห์ที่ปัจจัยพื้นฐานฉบับล่าสุดของฝ่ายวิจัยฯ / 3. เป้า Consensus หมายถึง ค่าเฉลี่ยของราคาเป้าหมายเชิงพื้นฐานที่จัดทำโดย Bloomberg consensus หรือ IAA Consensus

### Disclaimer

บริษัทหลักทรัพย์ เคจีไอ (ประเทศไทย) จำกัด (มหาชน) ("บริษัท") มิได้ให้การรับรองใดๆ ถึงความถูกต้องและแท้จริงของข้อมูลในเอกสารนี้ ("ข้อมูล") ดังนั้นไม่ว่าจะด้วยเหตุใดก็ตาม บริษัทไม่ขอรับผิดชอบต่อความเสียหายในรายได้ หรือผลประโยชน์ใดๆ ทั้งทางตรงและทางอ้อมที่เกิดขึ้นจากการใช้ ข้อมูล และข้อมูลนี้มีได้จัดทำขึ้นเพื่อเป็นการชักชวนหรือชี้แนะให้ซื้อขายหลักทรัพย์ใดๆ ทั้งนี้ข้อมูลถูกจัดทำขึ้นจากแหล่งข้อมูลที่เป็นปัจจุบันและ บริษัทสงวนสิทธิในการแก้ไขข้อความใดๆ ในเอกสารนี้โดยมิต้องออกกล่าวอ้างหน้า

## กลยุทธ์หุ้นที่เคยแนะนำ

กลยุทธ์ฟังกส์ ปาทานCMT®  
โทร 66.2658.8888 คอ 8843  
อีเมล kraitsapongp@kgi.co.th

ชื่อหุ้น	คำแนะนำ	ราคาค้นทุน	แนวรับ	แนวต้าน	Stop Loss	Trailing Stop	วันที่แนะนำ
ERW	ถือ	4.34	4.20-4.30	4.50/4.60	4.16		19-May-23
MINT*	ถือ	32.75	32.00-32.50	34.00/35.00	31.75		19-May-23
CPN*	ถือ	68.25	66.00-67.50	70.00/72.00	65.00		19-May-23
DOHOME*	ถือ	14.70	14.20-14.50	15.00/15.50	14.00		18-May-23
VGI*	ถือ	3.22	3.12-3.16	3.30/3.38	3.08		18-May-23
JMT*	ถือ	42.00	42.00	43.50/44.50	-	42.00	18-May-23
MAKRO	ถือ	39.75	38.50-39.50	41.00/42.00	38.00		17-May-23
BJC	ตัดขาดทุน	38.25	-	-	37.00		17-May-23
SIRI*	ถือ	1.78	1.74-1.77	1.84/1.9	1.72		17-May-23
TKN	ถือ	10.50	10.50	11.50/12.00	-	10.90	16-May-23
TIDLOR*	ถือ	25.50	24.80-25.50	26.50/27.50	24.60		16-May-23
NEX*	ขายทำกำไร	11.00	-	-	-	13.00	15-May-23

### หมายเหตุ

- กลยุทธ์หุ้นที่เคยแนะนำ คือ การติดตามคำแนะนำหุ้นเด่นทางเทคนิคที่เคยแนะนำในช่วง 5 วันที่ผ่านมา
- คำแนะนำ แบ่งเป็น 3 แบบคือ “ถือ” หมายถึง ถือหุ้นหรือคงสถานะตามเดิม, “ขายทำกำไร” หมายถึง ขายที่ราคา Trailing Stop หรือแนวต้านที่ 2, “ตัดขาดทุน” หมายถึง ขายที่ราคา Stop Loss
- ราคาค้นทุนคือ ราคาเปิดของหุ้นในวันที่แนะนำ ซึ่งเป็นเพียงราคาสมมติเพื่ออ้างอิงคำแนะนำหุ้นตัวนั้น ๆ ทั้งนี้มิได้เป็นการแนะนำให้ซื้อหุ้นที่ราคาเปิดแต่อย่างใด
- หุ้นจะถูกนำออกจากตาราง 2 กรณี ดังนี้) ปรับตัวถึงแนวต้านที่ 2 หรือ Trailing หรือ Stop Loss อย่างใดอย่างหนึ่ง ii) อยู่ในตารางเกิน 5 วันทำการ
- Trailing Stop คือ จุดของราคาที่ใช่เป็นจุดขายทำกำไรหรือขายเพื่อรักษาค้นทุน ส่วนมากจะถูกกำหนดเมื่อราคาปรับตัวขึ้นจากราคาค้นทุน
- หุ้นและคำแนะนำในตารางด้านบนเป็นเพียงแนวทางการลงทุนเท่านั้น โดยมีได้รับรองผลตอบแทนจากการลงทุนแต่อย่างใด

<https://www.kgiworld.co.th>

หมายเหตุ: 1. \*บริษัทอาจเป็นผู้ถือใบสำคัญแสดงสิทธิอนุพันธ์บนหลักทรัพย์นี้ / 2. เป้าพื้นฐาน หมายถึง ราคาเป้าหมายเชิงพื้นฐาน (Forecasted 12M Target price) ที่อ้างอิงจากวิเคราะห์ปัจจัยพื้นฐานฉบับล่าสุดของฝ่ายวิจัย / 3. เป้า Consensus หมายถึง ค่าเฉลี่ยของราคาเป้าหมายเชิงพื้นฐานที่จัดทำโดย Bloomberg consensus หรือ IAA Consensus

### Disclaimer

บริษัทหลักทรัพย์ เคจีไอ (ประเทศไทย) จำกัด (มหาชน) (“บริษัท”) มิได้ให้การรับรองใดๆ ถึงความถูกต้องและแท้จริงของข้อมูลในเอกสารนี้ (“ข้อมูล”) ดังนั้นไม่ว่าจะด้วยเหตุใดก็ตาม บริษัทฯ ขอรับผิดชอบต่อความเสียหายในรายได้ หรือผลประโยชน์ใดๆ ทั้งทางตรงและทางอ้อมที่เกิดขึ้นจากการใช้ ข้อมูล และข้อมูลนี้มิได้จัดทำขึ้นเพื่อการชักชวนหรือแนะนำให้ซื้อขายหลักทรัพย์ใดๆ ทั้งนี้ข้อมูลถูกจัดทำขึ้นจากแหล่งข้อมูลที่เป็นปัจจุบันและ บริษัทฯ สงวนสิทธิในการแก้ไขข้อความใดๆ ในเอกสารนี้โดยมิต้องออกกล่าวอ้างหน้า

**รายงานเอ็นวีดีอาร์ (NVDR) ประจำวัน**
**จำนวนหุ้นเพิ่มขึ้นสูงสุด 20 อันดับ**

ชื่อหุ้น	ราคา (บาท)	จำนวนหุ้นที่ถือ (ล้านหุ้น)		เอ็นวีดีอาร์เปลี่ยนแปลง		
		18 พ.ค. 66	19 พ.ค. 66	(พันหุ้น)	มูลค่า (ล้านบาท)	(%)
TTB	1.51	3,567.64	3,665.14	97,496.5	145.98	2.7
TRUE	6.35	3,329.60	3,352.88	23,276.1	147.97	0.7
NEWS	0.02	2,486.01	2,494.27	8,252.2	0.17	0.3
GUNKUL	3.30	380.20	388.09	7,892.7	26.07	2.1
PTTGC	35.75	303.48	311.12	7,636.0	273.56	2.5
BEAUTY	0.74	67.35	73.69	6,338.7	5.56	9.4
KTB	18.70	1,218.84	1,224.10	5,259.2	98.31	0.4
IVL	32.25	501.64	506.81	5,161.2	167.30	1.0
CPALL	61.75	969.76	974.56	4,794.2	296.20	0.5
PSG	0.87	2,566.98	2,571.64	4,662.0	4.12	0.2
ICHI	13.80	87.85	92.39	4,543.0	62.65	5.2
JCK	0.20	131.01	135.31	4,307.3	0.89	3.3
BDMS	28.00	2,211.60	2,215.88	4,282.6	119.94	0.2
PSL	10.20	151.97	156.18	4,213.8	43.14	2.8
AOT	70.25	800.78	804.09	3,313.1	234.01	0.4
HMPRO	14.10	987.77	990.93	3,159.5	44.62	0.3
TKN	10.90	127.61	130.38	2,767.2	30.71	2.2
GLOCON	0.43	51.96	54.64	2,685.9	1.18	5.2
MAKRO	38.50	310.69	313.28	2,586.3	101.09	0.8
TWZ	0.05	542.86	545.28	2,416.1	0.12	0.4

**มูลค่าเพิ่มขึ้นสูงสุด 20 อันดับ**

ชื่อหุ้น	ราคา (บาท)	จำนวนหุ้นที่ถือ (ล้านหุ้น)		เอ็นวีดีอาร์เปลี่ยนแปลง		
		18 พ.ค. 66	19 พ.ค. 66	(พันหุ้น)	มูลค่า (ล้านบาท)	(%)
CPALL	61.75	969.76	974.56	4,794.2	296.20	0.5
PTTGC	35.75	303.48	311.12	7,636.0	273.56	2.5
AOT	70.25	800.78	804.09	3,313.1	234.01	0.4
KBANK	132.50	323.96	325.63	1,671.8	221.98	0.5
IVL	32.25	501.64	506.81	5,161.2	167.30	1.0
TRUE	6.35	3,329.60	3,352.88	23,276.1	147.97	0.7
SCC	339.00	110.01	110.44	436.0	147.42	0.4
TTB	1.51	3,567.64	3,665.14	97,496.5	145.98	2.7
ADVANC	210.00	223.13	223.80	672.5	141.56	0.3
BBL	160.00	444.20	445.06	856.0	136.98	0.2
SCB	103.00	203.47	204.65	1,181.3	121.95	0.6
BDMS	28.00	2,211.60	2,215.88	4,282.6	119.94	0.2
MAKRO	38.50	310.69	313.28	2,586.3	101.09	0.8
KTB	18.70	1,218.84	1,224.10	5,259.2	98.31	0.4
KCE	36.75	42.87	45.11	2,245.7	82.92	5.2
MTC	39.00	175.02	177.12	2,099.8	81.16	1.2
EA	64.50	358.58	359.65	1,076.5	69.57	0.3
PTT	31.25	1,249.11	1,251.32	2,205.6	69.02	0.2
TOP	44.75	282.33	283.77	1,441.3	64.36	0.5
ICHI	13.80	87.85	92.39	4,543.0	62.65	5.2

ที่มา: ตลาดหลักทรัพย์ฯ และ เคจี ไอ (ประเทศไทย)

หมายเหตุ: ข้อมูลผลของการระดมอาจ มีการเปลี่ยนแปลงได้ภายหลังการปรับปรุงโดยตลาดหลักทรัพย์ฯ

**จำนวนหุ้นลดลงสูงสุด 20 อันดับ**

ชื่อหุ้น	ราคา (บาท)	จำนวนหุ้นที่ถือ (ล้านหุ้น)		เอ็นวีดีอาร์เปลี่ยนแปลง		
		18 พ.ค. 66	19 พ.ค. 66	(พันหุ้น)	มูลค่า (ล้านบาท)	(%)
TTB	1.51	3,567.64	3,665.14	97,496.5	145.98	2.7
SIRI	1.74	1,772.89	1,740.45	(32,439.1)	(56.64)	(1.8)
BWG	0.72	72.30	60.04	(12,256.5)	(8.94)	(17.0)
TRITN	0.14	337.76	326.42	(11,334.6)	(1.59)	(3.4)
NCAP	4.70	53.73	42.74	(10,993.1)	(53.40)	(20.5)
SITHAI	1.38	98.12	88.64	(9,480.1)	(13.28)	(9.7)
BANPU	8.05	1,012.12	1,003.76	(8,356.2)	(67.34)	(0.8)
OR	20.80	324.56	316.88	(7,672.6)	(164.95)	(2.4)
IRPC	2.24	876.80	869.26	(7,535.1)	(16.87)	(0.9)
WAVE	0.15	249.33	242.30	(7,026.3)	(1.05)	(2.8)
CHG	3.06	601.81	595.10	(6,703.2)	(20.45)	(1.1)
AP	10.60	507.87	502.71	(5,160.0)	(54.79)	(1.0)
AWC	5.15	1,412.58	1,407.55	(5,031.4)	(26.20)	(0.4)
CPF	19.40	571.47	568.22	(3,242.3)	(62.64)	(0.6)
TU	14.80	386.69	383.82	(2,870.8)	(42.53)	(0.7)
SVR	2.10	17.68	15.03	(2,654.0)	(5.66)	(15.0)
W-W5	0.02	530.05	527.47	(2,586.3)	(0.05)	(0.5)
SUPER	0.57	931.62	929.10	(2,512.1)	(1.45)	(0.3)
QH	2.28	774.26	771.83	(2,429.7)	(5.46)	(0.3)
GLOBAL	18.90	196.90	194.53	(2,368.1)	(44.76)	(1.2)

**มูลค่าลดลงสูงสุด 20 อันดับ**

ชื่อหุ้น	ราคา (บาท)	จำนวนหุ้นที่ถือ (ล้านหุ้น)		เอ็นวีดีอาร์เปลี่ยนแปลง		
		18 พ.ค. 66	19 พ.ค. 66	(พันหุ้น)	มูลค่า (ล้านบาท)	(%)
OR	20.80	324.56	316.88	(7,672.6)	(164.95)	(2.4)
PTTEP	148.00	357.89	356.92	(972.4)	(144.41)	(0.3)
INTUCH	72.75	213.00	211.43	(1,572.2)	(113.58)	(0.7)
BANPU	8.05	1,012.12	1,003.76	(8,356.2)	(67.34)	(0.8)
CPN	68.50	322.56	321.63	(929.3)	(63.40)	(0.3)
CPF	19.40	571.47	568.22	(3,242.3)	(62.64)	(0.6)
GULF	47.50	471.01	469.81	(1,206.3)	(57.83)	(0.3)
SIRI	1.74	1,772.89	1,740.45	(32,439.1)	(56.64)	(1.8)
AP	10.60	507.87	502.71	(5,160.0)	(54.79)	(1.0)
NCAP	4.70	53.73	42.74	(10,993.1)	(53.40)	(20.5)
GLOBAL	18.90	196.90	194.53	(2,368.1)	(44.76)	(1.2)
TU	14.80	386.69	383.82	(2,870.8)	(42.53)	(0.7)
DELTA	89.00	364.79	364.33	(458.5)	(39.78)	(0.1)
JMT	43.00	81.28	80.42	(853.3)	(36.54)	(1.0)
AWC	5.15	1,412.58	1,407.55	(5,031.4)	(26.20)	(0.4)
RATCH	36.00	138.42	137.72	(696.7)	(25.21)	(0.5)
TISCO	95.50	75.90	75.63	(263.6)	(25.16)	(0.3)
OSP	30.25	179.91	179.10	(815.5)	(24.55)	(0.5)
PTG	11.80	72.33	70.48	(1,849.3)	(23.22)	(2.6)
CHG	3.06	601.81	595.10	(6,703.2)	(20.45)	(1.1)

<https://www.kgieworld.co.th>

หมายเหตุ: 1. \*บริษัทอาจเป็นผู้ถือครองหุ้นสำคัญแสดงสิทธิออกพันธบัตรหุ้นนี้ / 2. เป้าพื้นฐาน หมายถึง ราคาเป้าหมายเชิงพื้นฐาน (Forecasted 12M Target price) ที่อ้างอิงจากบทวิเคราะห์ปัจจุบันของนักวิเคราะห์รายวิชา / 3. เป้า Consensus หมายถึง ค่าเฉลี่ยของราคาเป้าหมายเชิงพื้นฐานที่จัดทำโดย Bloomberg consensus หรือ IAA Consensus

**Disclaimer**

บริษัทหลักทรัพย์ เคจีไอ (ประเทศไทย) จำกัด (มหาชน) ("บริษัท") มิได้ให้การรับรองใดๆ ถึงความถูกต้องและแท้จริงของข้อมูลในเอกสารนี้ ("ข้อมูล") ดังนั้นไม่ว่าจะด้วยเหตุใดก็ตาม บริษัทไม่ขอรับผิดชอบต่อความเสียหายในรายได้ หรือผลประโยชน์ใดๆ ทั้งทางตรงและทางอ้อมที่เกิดขึ้นจากการใช้ ข้อมูล และข้อมูลนี้มิได้จัดทำขึ้นเพื่อเป็นการชักชวนหรือแนะนำให้ซื้อขายหลักทรัพย์ใดๆ ทั้งนี้ข้อมูลถูกจัดทำขึ้นจากแหล่งข้อมูลที่เป็นปัจจุบันและ บริษัทสงวนสิทธิในการแก้ไขข้อความใดๆ ในเอกสารนี้โดยมิต้องออกกล่าวอ้างหน้า

**รายงานหุ้นที่ถูกสั่งห้ามจำหน่าย (Silent Period) (เรียงตามวันที่สิ้นสุด)**

ชื่อหุ้น	ระยะเวลาห้ามจำหน่าย		จำนวนหุ้น (ล้านหุ้น)	ร้อยละของ ทุนชำระแล้ว	ทุนชำระแล้ว (ล้านบาท)	จำนวนหุ้นห้ามจำหน่ายคงเหลือ (ล้านหุ้น)				วันแรกในแต่ละช่วงที่สามารถจำหน่ายหุ้นได้				จำนวนหุ้นที่พ้นการห้ามจำหน่ายแต่ละช่วง (ล้านหุ้น)			
	วันเริ่มต้น	วันสิ้นสุด				6M	12M	18M	24M	6M	12M	18M	24M	6M	12M	18M	24M
BBGI	17 มี.ค. 65	16 มี.ค. 66	795.00	54.98	1,446.00	795.00	596.25	Free	Free	16 ก.ย. 65	16 มี.ค. 66	16 ก.ย. 66	16 มี.ค. 67	198.75	596.25	-	-
JDF	7 เม.ย. 65	6 เม.ย. 66	330.00	55.00	600.00	330.00	247.50	Free	Free	6 ต.ค. 65	6 เม.ย. 66	6 ต.ค. 66	6 เม.ย. 67	82.50	247.50	-	-
CEYE	29 เม.ย. 65	28 เม.ย. 66	148.00	54.81	270.00	148.00	111.00	Free	Free	28 ต.ค. 65	28 เม.ย. 66	28 ต.ค. 66	28 เม.ย. 67	37.00	111.00	-	-
BIS	5 พ.ค. 65	4 พ.ค. 66	172.00	54.78	314.00	172.00	129.00	Free	Free	4 พ.ย. 65	4 พ.ค. 66	4 พ.ย. 66	4 พ.ค. 67	43.00	129.00	-	-
KCC	5 พ.ค. 65	4 พ.ค. 66	341.00	55.00	620.00	341.00	255.75	Free	Free	4 พ.ย. 65	4 พ.ค. 66	4 พ.ย. 66	4 พ.ค. 67	85.25	255.75	-	-
FTI	19 พ.ค. 65	18 พ.ค. 66	247.00	54.89	450.00	247.00	185.25	Free	Free	18 พ.ย. 65	18 พ.ค. 66	18 พ.ย. 66	18 พ.ค. 67	61.75	185.25	-	-
PLUS	20 พ.ค. 65	19 พ.ค. 66	368.00	54.93	670.00	368.00	276.00	Free	Free	19 พ.ย. 65	19 พ.ค. 66	19 พ.ย. 66	19 พ.ค. 67	92.00	276.00	-	-
STP	14 มิ.ย. 65	13 มิ.ย. 66	55.00	55.00	100.00	55.00	41.25	Free	Free	13 ธ.ค. 65	13 มิ.ย. 66	13 ธ.ค. 66	13 มิ.ย. 67	13.75	41.25	-	-
TEKA	15 มิ.ย. 65	14 มิ.ย. 66	165.00	55.00	300.00	165.00	123.75	Free	Free	14 ธ.ค. 65	14 มิ.ย. 66	14 ธ.ค. 66	14 มิ.ย. 67	41.25	123.75	-	-
BLESS	7 ก.ค. 65	6 ก.ค. 66	440.00	55.00	800.00	440.00	330.00	Free	Free	6 ม.ค. 66	6 ก.ค. 66	6 ม.ค. 67	6 ก.ค. 67	110.00	330.00	-	-
TLI	25 ก.ค. 65	24 ก.ค. 66	6,297.00	55.00	11,450.00	6,297.00	4,722.75	Free	Free	24 ม.ค. 66	24 ก.ค. 66	24 ม.ค. 67	24 ก.ค. 67	1,574.25	4,722.75	-	-
CHIC	27 ก.ค. 65	26 ก.ค. 66	748.00	55.00	1,360.00	748.00	561.00	Free	Free	26 ม.ค. 66	26 ก.ค. 66	26 ม.ค. 67	26 ก.ค. 67	187.00	561.00	-	-
YONG	2 ส.ค. 65	1 ส.ค. 66	374.00	55.00	680.00	374.00	280.50	Free	Free	1 ก.พ. 66	1 ส.ค. 66	1 ก.พ. 67	1 ส.ค. 67	93.50	280.50	-	-
TGE	19 ส.ค. 65	18 ส.ค. 66	1,210.00	55.00	2,200.00	1,210.00	907.50	Free	Free	18 ก.พ. 66	18 ส.ค. 66	18 ก.พ. 67	18 ส.ค. 67	302.50	907.50	-	-
CH	12 ก.ย. 65	11 ก.ย. 66	440.00	55.00	800.00	440.00	330.00	Free	Free	11 มี.ค. 66	11 ก.ย. 66	11 มี.ค. 67	11 ก.ย. 67	110.00	330.00	-	-
TEGH	30 ก.ย. 65	29 ก.ย. 66	594.00	55.00	1,080.00	594.00	445.50	Free	Free	29 มี.ค. 66	29 ก.ย. 66	29 มี.ค. 67	29 ก.ย. 67	148.50	445.50	-	-
2ACS	3 ต.ค. 65	2 ต.ค. 66	236.00	54.88	430.00	236.00	177.00	Free	Free	2 เม.ย. 66	2 ต.ค. 66	2 เม.ย. 67	2 ต.ค. 67	59.00	177.00	-	-
AMARC	19 ต.ค. 65	18 ต.ค. 66	231.00	55.00	420.00	231.00	173.25	Free	Free	18 เม.ย. 66	18 ต.ค. 66	18 เม.ย. 67	18 ต.ค. 67	57.75	173.25	-	-
PCC	21 ต.ค. 65	20 ต.ค. 66	674.00	54.98	1,226.00	674.00	505.50	Free	Free	20 เม.ย. 66	20 ต.ค. 66	20 เม.ย. 67	20 ต.ค. 67	168.50	505.50	-	-
ITNS	25 ต.ค. 65	24 ต.ค. 66	121.00	55.00	220.00	121.00	90.75	Free	Free	24 เม.ย. 66	24 ต.ค. 66	24 เม.ย. 67	24 ต.ค. 67	30.25	90.75	-	-
AAI	1 พ.ย. 65	31 ต.ค. 66	1,168.00	54.96	2,125.00	1,168.00	876.00	Free	Free	30 เม.ย. 66	31 ต.ค. 66	30 เม.ย. 67	31 ต.ค. 67	292.00	876.00	-	-
BTG	2 พ.ย. 65	1 พ.ย. 66	1,064.00	55.02	1,934.00	1,064.00	798.00	Free	Free	1 พ.ค. 66	1 พ.ย. 66	1 พ.ค. 67	1 พ.ย. 67	266.00	798.00	-	-
KLINIQ	7 พ.ย. 65	6 พ.ย. 66	121.00	55.00	220.00	121.00	90.75	Free	Free	6 พ.ค. 66	6 พ.ย. 66	6 พ.ค. 67	6 พ.ย. 67	30.25	90.75	-	-
POLY	16 พ.ย. 65	15 พ.ย. 66	247.00	54.89	450.00	247.00	185.25	Free	Free	15 พ.ค. 66	15 พ.ย. 66	15 พ.ค. 67	15 พ.ย. 67	61.75	185.25	-	-
KJL	22 พ.ย. 65	21 พ.ย. 66	63.00	54.31	116.00	63.00	47.25	Free	Free	21 พ.ค. 66	21 พ.ย. 66	21 พ.ค. 67	21 พ.ย. 67	15.75	47.25	-	-
AURA	29 พ.ย. 65	28 พ.ย. 66	733.00	54.95	1,334.00	733.00	549.75	Free	Free	28 พ.ค. 66	28 พ.ย. 66	28 พ.ค. 67	28 พ.ย. 67	183.25	549.75	-	-
PRI	30 พ.ย. 65	29 พ.ย. 66	176.00	55.00	320.00	176.00	132.00	Free	Free	29 พ.ค. 66	29 พ.ย. 66	29 พ.ค. 67	29 พ.ย. 67	44.00	132.00	-	-
MTW	6 ธ.ค. 65	5 ธ.ค. 66	185.00	54.90	337.00	185.00	138.75	Free	Free	5 มิ.ย. 66	5 ธ.ค. 66	5 มิ.ย. 67	5 ธ.ค. 67	46.25	138.75	-	-
UBA	7 ธ.ค. 65	6 ธ.ค. 66	330.00	55.00	600.00	330.00	247.50	Free	Free	6 มิ.ย. 66	6 ธ.ค. 66	6 มิ.ย. 67	6 ธ.ค. 67	82.50	247.50	-	-
ITC	9 ธ.ค. 65	8 ธ.ค. 66	1,650.00	55.00	3,000.00	1,650.00	1,237.50	Free	Free	8 มิ.ย. 66	8 ธ.ค. 66	8 มิ.ย. 67	8 ธ.ค. 67	412.50	1,237.50	-	-
SGC	13 ธ.ค. 65	12 ธ.ค. 66	1,798.00	54.98	3,270.00	1,798.00	1,348.50	Free	Free	12 มิ.ย. 66	12 ธ.ค. 66	12 มิ.ย. 67	12 ธ.ค. 67	449.50	1,348.50	-	-
DTCENT	15 ธ.ค. 65	14 ธ.ค. 66	662.00	54.94	1,205.00	662.00	496.50	Free	Free	14 มิ.ย. 66	14 ธ.ค. 66	14 มิ.ย. 67	14 ธ.ค. 67	165.50	496.50	-	-
SM	20 ธ.ค. 65	19 ธ.ค. 66	605.00	55.00	1,100.00	605.00	453.75	Free	Free	19 มิ.ย. 66	19 ธ.ค. 66	19 มิ.ย. 67	19 ธ.ค. 67	151.25	453.75	-	-
WARRIX	21 ธ.ค. 65	20 ธ.ค. 66	330.00	55.00	600.00	330.00	247.50	Free	Free	20 มิ.ย. 66	20 ธ.ค. 66	20 มิ.ย. 67	20 ธ.ค. 67	82.50	247.50	-	-
MOSHI	22 ธ.ค. 65	21 ธ.ค. 66	165.00	55.00	300.00	165.00	123.75	Free	Free	21 มิ.ย. 66	21 ธ.ค. 66	21 มิ.ย. 67	21 ธ.ค. 67	41.25	123.75	-	-
KTMS	23 ธ.ค. 65	22 ธ.ค. 66	165.00	55.00	300.00	165.00	123.75	Free	Free	22 มิ.ย. 66	22 ธ.ค. 66	22 มิ.ย. 67	22 ธ.ค. 67	41.25	123.75	-	-
SAF	19 ม.ค. 66	18 ม.ค. 67	165.00	55.00	300.00	165.00	123.75	Free	Free	18 ก.ค. 66	18 ม.ค. 67	18 ก.ค. 67	18 ม.ค. 68	41.25	123.75	-	-
MASTER	25 ม.ค. 66	24 ม.ค. 67	132.00	55.00	240.00	132.00	99.00	Free	Free	24 ก.ค. 66	24 ม.ค. 67	24 ก.ค. 67	24 ม.ค. 68	33.00	99.00	-	-
SVR	8 ก.พ. 66	7 ก.พ. 67	280.00	54.90	510.00	280.00	210.00	Free	Free	7 ส.ค. 66	7 ก.พ. 67	7 ส.ค. 67	7 ก.พ. 68	70.00	210.00	-	-
NTSC	9 ก.พ. 66	8 ก.พ. 67	55.00	55.00	100.00	55.00	41.25	Free	Free	8 ส.ค. 66	8 ก.พ. 67	8 ส.ค. 67	8 ก.พ. 68	13.75	41.25	-	-
MEB	14 ก.พ. 66	13 ก.พ. 67	165.00	55.00	300.00	165.00	123.75	Free	Free	13 ส.ค. 66	13 ก.พ. 67	13 ส.ค. 67	13 ก.พ. 68	41.25	123.75	-	-
PQS	15 ก.พ. 66	14 ก.พ. 67	368.00	54.93	670.00	368.00	276.00	Free	Free	14 ส.ค. 66	14 ก.พ. 67	14 ส.ค. 67	14 ก.พ. 68	92.00	276.00	-	-
BVG	17 ก.พ. 66	16 ก.พ. 67	247.00	54.89	450.00	247.00	185.25	Free	Free	16 ส.ค. 66	16 ก.พ. 67	16 ส.ค. 67	16 ก.พ. 68	61.75	185.25	-	-

ที่มา: ตลาดหลักทรัพย์ฯ และ เคจีไอ (ประเทศไทย)

<https://www.kgieworld.co.th>

หมายเหตุ: 1. \*บริษัทอาจเป็นผู้ถือครองหุ้นสำคัญแสดงสิทธิของหุ้นที่บริษัทถือหุ้นนี้ / 2. เป้าพื้นฐาน หมายถึง ราคาเป้าหมายเชิงพื้นฐาน (Forecasted 12M Target price) ที่อ้างอิงจากบทวิเคราะห์ที่ปัจจัยพื้นฐานฉบับล่าสุดของฝ่ายวิจัย / 3. เป้า Consensus หมายถึง ค่าเฉลี่ยของราคาเป้าหมายเชิงพื้นฐานที่จัดทำโดย Bloomberg consensus หรือ IAA Consensus

**Disclaimer**

บริษัทหลักทรัพย์ เคจีไอ (ประเทศไทย) จำกัด (มหาชน) ("บริษัท") มิได้ให้การรับรองใดๆ ถึงความถูกต้องและแท้จริงของข้อมูลในเอกสารนี้ ("ข้อมูล") ดังนั้นไม่ว่าจะด้วยเหตุใดก็ตาม บริษัทไม่ขอรับผิดชอบต่อความเสียหายในรายได้ หรือผลประโยชน์ใดๆ ทั้งทางตรงและทางอ้อมที่เกิดขึ้นจากการใช้ ข้อมูล และข้อมูลนี้มิได้จัดทำขึ้นเพื่อการชักชวนหรือชี้แนะให้ซื้อขายหลักทรัพย์ใดๆ ทั้งนี้ข้อมูลถูกจัดทำขึ้นจากแหล่งข้อมูลที่เป็นปัจจุบันและ บริษัทสงวนสิทธิในการแก้ไขข้อความใดๆ ในเอกสารนี้โดยมิได้ออกกล่าวล่วงหน้า



**รายงานการเปลี่ยนแปลงการถือครองหลักทรัพย์ของผู้บริหาร (Change of Management Holdings)**

ชื่อบริษัท	ชื่อผู้บริหาร	ความสัมพันธ์*	ประเภท	จำนวน (หุ้น)				ราคา (บาท)
				ซื้อ	ขาย	รับโอน	โอนออก	
AIMIRT	นาย จรัสฤทธิ์ อรรถเวททยานวุฒิ	ผู้รายงาน	หน่วยทรัสต์	3,500				12.00
	นาย จรัสฤทธิ์ อรรถเวททยานวุฒิ	ผู้รายงาน	หน่วยทรัสต์	20,000				12.00
ALT	นาง ปรีญาภรณ์ ตั้งเผ่าศักดิ์	ผู้รายงาน	หุ้นสามัญ	87,200				2.00
	นาง ปรีญาภรณ์ ตั้งเผ่าศักดิ์	ผู้รายงาน	หุ้นสามัญ	1,700				1.99
APP	นาย ธาเนินทร์ พรศิริวิเศษ	ผู้รายงาน	หุ้นสามัญ		3,400			3.02
BGT	นาง นันทริกา ชันช้อย	ผู้รายงาน	หุ้นสามัญ	200,000				1.03
BIS	นาย ธนวัฒน์ คงเจริญสมบัติ	คู่สมรส/ผู้ที่อยู่กิน	หุ้นสามัญ	40,000				5.90
BOFFICE	นาง ประไพร์ บุรี	ผู้รายงาน	หน่วยทรัสต์	24,000				7.65
	นาง ประไพร์ บุรี	คู่สมรส/ผู้ที่อยู่กิน	หน่วยทรัสต์	10,600				7.65
BPP	นาย กิรณ ลิ้มปยอคม	ผู้รายงาน	หุ้นสามัญ	100,000				13.83
CENTEL	นาง ศิริวรรณ หวังอำรง	คู่สมรส/ผู้ที่อยู่กิน	หุ้นสามัญ	1,000				49.75
DTCENT	นาย อภิสสิทธิ์ รุจิเกียรติกำจร	ผู้รายงาน	หุ้นสามัญ	100,000				1.67
EP	นาย ยุทธ ชินสุภัคกุล	ผู้รายงาน	หุ้นสามัญ	50,000				3.08
IFS	นาง สุธิดา ศุภานุกุลสมัย	ผู้รายงาน	หุ้นสามัญ	5,000				2.82
JR	นาย จรัญ วิวัฒน์เจษฎาวุฒิ	ผู้รายงาน	หุ้นสามัญ	40,800				6.21
KUN	นาง ประวีร์รัตน์ เทวอักษร	คู่สมรส/ผู้ที่อยู่กิน	หุ้นสามัญ	53,500				2.15
	นาย คุณา เทวอักษร	ผู้รายงาน	หุ้นสามัญ	53,500				2.15
MENA	นาย ณัฐพล ขจรวุฒิเดช	ผู้รายงาน	หุ้นสามัญ		85,000,000			2.45
	นาย ณัฐพล ขจรวุฒิเดช	ผู้รายงาน	หุ้นสามัญ		85,000,000			2.45
MICRO	นาง รสนันท์ ยิงทวีศักดิ์	ผู้รายงาน	หุ้นสามัญ	10,000				3.34
MJD	นาย สุรียา พูลวรลักษณณ์	ผู้รายงาน	หุ้นสามัญ	454,100				1.50
	นาย สุรียา พูลวรลักษณณ์	ผู้รายงาน	หุ้นสามัญ	10,000				1.49
	นาย สุรียา พูลวรลักษณณ์	ผู้รายงาน	หุ้นสามัญ	8,300				1.48
NRF	นาย แดน ปฐมวาณิชย์	ผู้รายงาน	หุ้นสามัญ			50,000,000		-
PEACE	นาย วิฑูร งามบุญอนันต์	ผู้รายงาน	หุ้นสามัญ	5,900				4.06
PLUS	นาย นิลสุวรรณ ลีลาวัศม์	ผู้รายงาน	หุ้นสามัญ	25,100				6.29
	นาย นิลสุวรรณ ลีลาวัศม์	ผู้รายงาน	หุ้นสามัญ	70,000				6.18
RAM	ร้อยเอก ขจิต หัพนานนท์	ผู้รายงาน	หุ้นสามัญ		36,100			48.50
RBF	นาย สมชาย รัตนภูมิภิญโญ	ผู้รายงาน	หุ้นสามัญ	234,700				10.20
SKR	นาย เสนีย์ กระจ่างศรี	ผู้รายงาน	หุ้นสามัญ		20,000			8.97
STI	นาย สมจิตร เปี่ยมเปรมสุข	ผู้รายงาน	หุ้นสามัญ	204,000				4.81
	นาย ไพรัช เล่าประเสริฐ	ผู้รายงาน	หุ้นสามัญ	74,400				4.68
SUSCO	นาย มงคล สิมะโรจน์	ผู้รายงาน	หุ้นสามัญ	200,000				3.37
	นาย ชัมรินทร์ สิมะโรจน์	ผู้รายงาน	หุ้นสามัญ	100,000				3.36

ที่มา: เว็บไซต์ ก.ล.ด.

หมายเหตุ: \* กรณีที่บริษัทมีผู้บริหารเป็นคู่สมรสกัน ถ้ามีการซื้อขายหลักทรัพย์ คู่สมรสทั้ง 2 คน จะมีหน้าที่ต้องรายงาน ซึ่งจะทำให้เกิดการแสดงผลการถือหุ้นซ้ำกัน เช่น นาย A และนาง B เป็นคู่สมรสกันและเป็นผู้บริหารของ บมจ. AB ทั้งคู่ ถ้านาย A ซื้อหุ้น AB 1 รายการ การแสดงผลจะเป็น 2 รายการดังนี้ รายการที่ 1 นาย A ผู้จัดทำ ชื่อหุ้น รายการที่ 2 นาง B คู่สมรส ชื่อหุ้น จึงขอให้ใช้ข้อมูลด้วยความระมัดระวัง

<https://www.kgieworld.co.th>

หมายเหตุ: 1. \*บริษัทอาจเป็นผู้ออกไปสำคัญแสดงสิทธิของหุ้นบนหลักทรัพย์นี้ / 2. เป้าพื้นฐาน หมายถึง ราคาเป้าหมายเชิงพื้นฐาน (Forecasted 12M Target price) ที่อ้างอิงจากบทวิเคราะห์ที่ปัจจัยพื้นฐานฉบับล่าสุดของฝ่ายวิจัยฯ / 3. เป้า Consensus หมายถึง ค่าเฉลี่ยของราคาเป้าหมายเชิงพื้นฐานที่จัดทำโดย Bloomberg consensus หรือ IAA Consensus

**Disclaimer**

บริษัทหลักทรัพย์ เคจีไอ (ประเทศไทย) จำกัด (มหาชน) ("บริษัท") มิได้ให้การรับรองใดๆ ถึงความถูกต้องและแท้จริงของข้อมูลในเอกสารนี้ ("ข้อมูล") ดังนั้นไม่ว่าจะด้วยเหตุใดก็ตาม บริษัทไม่ขอรับผิดชอบต่อความเสียหายในรายได้ หรือผลประโยชน์ใดๆ ทั้งทางตรงและทางอ้อมที่เกิดขึ้นจากการใช้ ข้อมูล และข้อมูลนี้มิได้จัดทำขึ้นเพื่อเป็นการชักชวนหรือชี้แนะให้ซื้อขายหลักทรัพย์ใดๆ ทั้งนี้ข้อมูลถูกจัดทำขึ้นจากแหล่งข้อมูลที่เป็นปัจจุบันและ บริษัทสงวนสิทธิในการแก้ไขข้อความใดๆ ในเอกสารนี้โดยมิต้องบอกกล่าวล่วงหน้า

**ต่อ-รายงานการเปลี่ยนแปลงการถือครองหลักทรัพย์ของผู้บริหาร (Change of Management Holdings)**

ชื่อบริษัท	ชื่อผู้บริหาร	ความสัมพันธ์*	ประเภท	จำนวน (หุ้น)				ราคา (บาท)
				ซื้อ	ขาย	รับโอน	โอนออก	
TCMC	นาย พิมล ศรีวิกรม์	ผู้รายงาน	หุ้นสามัญ	500,000				1.85
TPBI	นาย สมศักดิ์ บริสุทธนะกุล	ผู้รายงาน	หุ้นสามัญ	14,900				3.44
TRT	นาย ชองอี ได้	ผู้รายงาน	หุ้นสามัญ		83,200			2.43
	นาย ชองอี ได้	ผู้รายงาน	หุ้นสามัญ		147,300			2.42
	นาย ชองอี ได้	ผู้รายงาน	หุ้นสามัญ		45,000			2.40
	นาย ชองอี ได้	ผู้รายงาน	หุ้นสามัญ		400,100			2.32
	นาย ชองอี ได้	ผู้รายงาน	หุ้นสามัญ		60,000			2.30
VL	นาง ชุตติภา กลิ่นสุวรรณ	ผู้รายงาน	หุ้นสามัญ	621,500				1.01

ที่มา: เว็บไซต์ ก.ล.ด.

 หมายเหตุ: \* กรณีที่บริษัทมีผู้บริหารเป็นคู่สมรสกัน ถ้ามีการซื้อขายหลักทรัพย์ คู่สมรสทั้ง 2 คน จะมีหน้าที่ต้องรายงาน ซึ่งจะทำให้เกิดการแสดงรายการซ้ำซ้อนกัน เช่น นาย A และนาง B เป็นคู่สมรสกันและเป็นผู้บริหารของ บมจ. AB ทั้งคู่  
 ด้านาย A ซื้อหุ้น AB 1 รายการ การแสดงข้อมูลจะเป็น 2 รายการดังนี้ รายการที่ 1 นาย A ผู้จัดทำ ซื้อหุ้น รายการที่ 2 นาง B คู่สมรส ซื้อหุ้น จึงขอให้ใช้ข้อมูลด้วยความระมัดระวัง

<https://www.kgiworld.co.th>

หมายเหตุ: 1. \*บริษัทอาจเป็นผู้ถือครองไปสำคัญแสดงสิทธิอนุพันธ์บนหลักทรัพย์นี้ / 2. เป้าพื้นฐาน หมายถึง ราคาเป้าหมายเชิงพื้นฐาน (Forecasted 12M Target price) ที่อ้างอิงจากบทวิเคราะห์ที่ปัจจัยพื้นฐานฉบับล่าสุดของฝ่ายวิจัยฯ / 3. เป้า Consensus หมายถึง ค่าเฉลี่ยของราคาเป้าหมายเชิงพื้นฐานที่จัดทำโดย Bloomberg consensus หรือ IAA Consensus

**Disclaimer**

บริษัทหลักทรัพย์ เคจีไอ (ประเทศไทย) จำกัด (มหาชน) ("บริษัท") มิได้ให้การรับรองใดๆ ถึงความถูกต้องและแท้จริงของข้อมูลในเอกสารนี้ ("ข้อมูล") ดังนั้นไม่ว่าจะด้วยเหตุใดก็ตาม บริษัทไม่ขอรับผิดชอบต่อความเสียหายในรายได้ หรือผลประโยชน์ใดๆ ทั้งทางตรงและทางอ้อมที่เกิดขึ้นจากการใช้ ข้อมูล และข้อมูลนี้มีได้จัดทำขึ้นเพื่อเป็นการชักชวนหรือชี้แนะให้ซื้อขายหลักทรัพย์ใดๆ ทั้งนี้ข้อมูลถูกจัดทำขึ้นจากแหล่งข้อมูลที่เป็นปัจจุบันและ บริษัทสงวนสิทธิในการแก้ไขข้อความใดๆในเอกสารนี้โดยมิต้องบอกกล่าวล่วงหน้า

ปฏิทินหุ้น

จันทร์	อังคาร	พุธ	พฤหัสบดี	ศุกร์
22 พ.ค. 66	23 พ.ค. 66	24 พ.ค. 66	25 พ.ค. 66	26 พ.ค. 66
DCC XD @ 0.015 บาท จ่าย 6 มิ.ย. 66 WHAIR XD @ 0.1369 บาท จ่าย 22 มิ.ย. 66 TSTH XD @ 0.03 บาท จ่าย 17 ส.ค. 66 SENAJ เปลี่ยนชื่อย่อเป็น SENX เข้าเทรด SET วันแรก BDMS13C2310A BYD13C2310A CPN13C2310A PSL13C2310A PTG13C2310A SET5013C2309C SET5013P2309B BDMS19C2310A BEM19C2310A CBG19C2310A DELTA19P2310A EA19C2310A PTG19C2310A SAWAD19C2310A SET5027C2309A GULF41P2310A เพิ่มทุน SONIC เข้าเทรด 80,613,334 หุ้น เพิ่มทุน W เข้าเทรด 15,000,000 หุ้น	CPNREIT XD @ 0.2470 บาท KTBSTMR XD @ 0.1731 บาท TSC XD @ 0.40 บาท จ่าย 8 มิ.ย. 66 TPRIME XD @ 0.1156 บาท WHART XD @ 0.1915 บาท จ่าย 9 มิ.ย. 66	OISHI XD @ 0.50 บาท จ่าย 7 มิ.ย. 66 TSE XD @ 0.09 บาท จ่าย 8 มิ.ย. 66 ADD XD @ 0.02 บาท BRRGIF XD @ 0.17517 บาท B-WORK XD @ 0.1807 บาท DMT XD @ 0.35 บาท จ่าย 9 มิ.ย. 66 AMATAR XD @ 0.16 บาท จ่าย 13 มิ.ย. 66 ALLY XD @ 0.1670 บาท จ่าย 16 มิ.ย. 66	BOFFICE XD @ 0.1719 บาท จ่าย 8 มิ.ย. 66 BKI XD @ 3.75 บาท HYDROGEN XD @ 0.2230 บาท KAMART XD @ 0.08 บาท TCC XD @ 0.05 บาท จ่าย 9 มิ.ย. 66 SUPEREIF XD @ 0.23760 บาท จ่าย 12 มิ.ย. 66 AIMCG XD @ 0.15 บาท AIMIRT XD @ 0.2230 บาท จ่าย 13 มิ.ย. 66 SCM XW 7.50:1 @ ฟรี	GVREIT XD @ 0.1950 บาท จ่าย 12 มิ.ย. 66 ML XD @ 0.25 บาท จ่าย 14 มิ.ย. 66
PROSPECT XD @ 0.132 บาท จ่าย 9 มิ.ย. 66 FUTUREPF XD @ 0.35 บาท PSL XD @ 0.25 บาท จ่าย 14 มิ.ย. 66 BGC XD @ 0.08 บาท จ่าย 15 มิ.ย. 66 BE8 XW 20:1 @ ฟรี	UAC XD @ 0.12 บาท จ่าย 9 มิ.ย. 66 CHAYO-W2 ขึ้น SP เพื่อใช้สิทธิครั้งสุดท้าย ตั้งแต่ 30 พ.ค. - 22 มิ.ย. 66	IMPACT XD @ 0.14 บาท LHHOTEL XD @ 0.25 บาท LHPPF XD @ 0.1 บาท MJLF XD @ 0.1270 บาท MNIT XD @ 0.02 บาท MNIT2 XD @ 0.07 บาท MNRF XD @ 0.025 บาท QHHR XD @ 0.11 บาท จ่าย 16 มิ.ย. 66 CPTGF XD @ 0.1185 บาท EGATIF XD @ 0.125 บาท KBSPIF XD @ 0.228 บาท M-II XD @ 0.15 บาท M-STOR XD @ 0.10 บาท TTLPF XD @ 0.4193 บาท TFFIF XD @ 0.1032 บาท จ่าย 19 มิ.ย. 66 FNS XR 1:1 @ 5 บาท BM-W2 ขึ้น SP เพื่อใช้สิทธิครั้งสุดท้าย ตั้งแต่ 31 พ.ค. - 23 มิ.ย. 66		
5 มิ.ย. 66	6 มิ.ย. 66	7 มิ.ย. 66	8 มิ.ย. 66	9 มิ.ย. 66
ชุดเหรียญเฉลิมพระชนมพรรษา สมเด็จพระนางเจ้าสุทิดา พัชรสุธาพิมลลักษณ พระบรมราชินี และวันวิสาขบูชา	UREKA-W2 ขึ้น SP เพื่อใช้สิทธิครั้งสุดท้าย ตั้งแต่ 6 - 29 มิ.ย. 66	ขึ้น SP เพื่อใช้สิทธิครั้งสุดท้าย NVD-W2 PPPM-W5 ตั้งแต่ 7 - 30 มิ.ย. 66		KWM-W1 ขึ้น SP เพื่อใช้สิทธิครั้งสุดท้าย ตั้งแต่ 9 มิ.ย. - 4 ก.ค. 66
12 มิ.ย. 66	13 มิ.ย. 66	14 มิ.ย. 66	15 มิ.ย. 66	16 มิ.ย. 66
	MVP-W1 ขึ้น SP เพื่อใช้สิทธิครั้งสุดท้าย ตั้งแต่ 13 มิ.ย. - 6 ก.ค. 66	NUSA XW 5:1 @ ฟรี		
19 มิ.ย. 66	20 มิ.ย. 66	21 มิ.ย. 66	22 มิ.ย. 66	23 มิ.ย. 66
	SFLEX-W1 ขึ้น SP เพื่อใช้สิทธิครั้งสุดท้าย ตั้งแต่ 20 มิ.ย. - 13 ก.ค. 66			

<https://www.kgieworld.co.th>

หมายเหตุ: 1. \*บริษัทอาจเป็นผู้ออกไปสำคัญแสดงสิทธิอนุพันธ์บนหลักทรัพย์นี้ / 2. เป้าพื้นฐาน หมายถึง ราคาเป้าหมายเชิงพื้นฐาน (Forecasted 12M Target price) ที่อ้างอิงจากบทวิเคราะห์ที่ปัจจัยพื้นฐานฉบับล่าสุดของฝ่ายวิจัยฯ / 3. เป้า Consensus หมายถึง ค่าเฉลี่ยของราคาเป้าหมายเชิงพื้นฐานที่จัดทำโดย Bloomberg Consensus หรือ IAA Consensus

Disclaimer

บริษัทหลักทรัพย์ เคจีไอ (ประเทศไทย) จำกัด (มหาชน) ("บริษัท") มิได้ให้การรับรองใดๆ ถึงความถูกต้องและแท้จริงของข้อมูลในเอกสารนี้ ("ข้อมูล") ดังนั้นไม่ว่าจะด้วยเหตุใดก็ตาม บริษัทไม่ขอรับผิดชอบต่อความเสียหายในรายได้ หรือผลประโยชน์ใดๆ ทั้งทางตรงและทางอ้อมที่เกิดขึ้นจากการใช้ ข้อมูล และข้อมูลนี้มิได้จัดทำขึ้นเพื่อเป็นการชักชวนหรือชี้แนะให้ซื้อขายหลักทรัพย์ใดๆ ทั้งนี้ข้อมูลจัดทำขึ้นจากแหล่งข้อมูลที่เป็นปัจจุบันและ บริษัทสงวนสิทธิในการแก้ไขข้อความใดๆ ในเอกสารนี้โดยมิได้ออกกล่าวล่วงหน้า

ปฏิทินหุ้น (ต่อ)

จันทร์	อังคาร	พุธ	พฤหัสบดี	ศุกร์
26 มิ.ย. 66	27 มิ.ย. 66	28 มิ.ย. 66	29 มิ.ย. 66	30 มิ.ย. 66
3 ก.ค. 66	4 ก.ค. 66	5 ก.ค. 66	6 ก.ค. 66	7 ก.ค. 66
10 ก.ค. 66	11 ก.ค. 66	12 ก.ค. 66	13 ก.ค. 66	14 ก.ค. 66
17 ก.ค. 66	18 ก.ค. 66	19 ก.ค. 66	20 ก.ค. 66	21 ก.ค. 66
24 ก.ค. 66	25 ก.ค. 66	26 ก.ค. 66	27 ก.ค. 66	28 ก.ค. 66
				วันเฉลิมพระชนมพรรษา พระบาทสมเด็จพระเจ้าอยู่หัว
ที่มา : ตลาดหลักทรัพย์ฯ				ประจำวันที่ 22 พ.ค. 66
หมายเหตุ :				
IPO : หุ้นเข้าใหม่				
XD : ผู้ถือหุ้นหลักทรัพย์ไม่ได้สิทธิรับเงินปันผล		XB : ผู้ถือหุ้นหลักทรัพย์ไม่ได้สิทธิจองซื้อหุ้นออกใหม่ ในกรณีต่อไปนี้		
XE : วันปิดสมุดทะเบียนผู้ถือใบสำคัญแสดงสิทธิ เพื่อการใช้สิทธิแปลงสภาพก่อนกำหนด		- สิทธิจองซื้อหุ้นบุริมสิทธิ ที่จัดสรรให้แก่ผู้ถือหุ้นสามัญ		
XR : ผู้ถือหุ้นหลักทรัพย์ไม่ได้สิทธิจองซื้อหุ้นออกใหม่		- สิทธิจองซื้อหุ้นสามัญ ที่จัดสรรให้แก่ผู้ถือหุ้นบุริมสิทธิ		
XT : ผู้ถือหุ้นหลักทรัพย์ไม่ได้สิทธิรับใบสำคัญแสดงสิทธิในการซื้อหุ้นเพิ่มทุนที่โอนสิทธิได้		- สิทธิในการจองซื้อหลักทรัพย์ที่เสนอขายให้แก่ประชาชนทั่วไป (Public Offering) โดยจัดสรรให้แก่ผู้ถือหุ้นเดิมของบริษัท		
XW : ผู้ถือหุ้นหลักทรัพย์ไม่ได้สิทธิรับใบสำคัญแสดงสิทธิที่จะซื้อหลักทรัพย์		- สิทธิในการจองซื้อหลักทรัพย์ของบริษัทในเครือ		
XN : ผู้ถือหุ้นหลักทรัพย์ไม่มีสิทธิในการรับเงินคืนจากการลดทุน				

Disclaimer

บริษัทหลักทรัพย์ เคจีไอ (ประเทศไทย) จำกัด (มหาชน) (“บริษัท”) มิได้ให้การรับรองใดๆ ถึงความถูกต้องและแท้จริงของข้อมูลในเอกสารนี้ (“ข้อมูล”) ดังนั้นไม่ว่าจะด้วยเหตุใดก็ตาม บริษัทไม่ขอรับผิดชอบต่อการเสียหายในรายได้ หรือผลประโยชน์ใดๆ ทั้งทางตรงและทางอ้อมที่เกิดขึ้นจากการใช้ ข้อมูล และข้อมูลนี้มิได้จัดทำขึ้นเพื่อเป็นการชักชวนหรือชี้แนะให้ซื้อขายหลักทรัพย์ใดๆ ทั้งนี้ข้อมูลถูกจัดทำขึ้นจากแหล่งข้อมูลที่เป็นปัจจุบันและ บริษัทสงวนสิทธิในการแก้ไขข้อความใดๆ ในเอกสารนี้โดยมิต้องบอกกล่าวล่วงหน้า

## รายชื่อหลักทรัพย์ที่สมาชิกต้องดำเนินการให้ลูกค้าวางเงินสดไว้ล่วงหน้ากับสมาชิกเต็มจำนวนที่จะซื้อ (Cash Balance)

รายชื่อหุ้น	วันที่เริ่มต้น	วันที่สิ้นสุด
READY	24/4/2023	12/5/2023
MTW	8/5/2023	24/5/2023

ที่มา: ตลาดหลักทรัพย์ฯ และ เคจีไอ (ประเทศไทย)

#### Disclaimer

บริษัทหลักทรัพย์ เคจีไอ (ประเทศไทย) จำกัด (มหาชน) ("บริษัท") มิได้ให้การรับรองใดๆ ถึงความถูกต้องและแท้จริงของข้อมูลในเอกสารนี้ ("ข้อมูล") ดังนั้นไม่ว่าจะด้วยเหตุใดก็ตาม บริษัทไม่ขอรับผิดชอบต่อความเสียหายในรายได้ หรือผลประโยชน์ใดๆ ทั้งทางตรงและทางอ้อมที่เกิดขึ้นจากการใช้ ข้อมูล และข้อมูลนี้มีได้จัดทำขึ้นเพื่อเป็นการชักชวนหรือชี้แนะให้ซื้อขายหลักทรัพย์ใดๆ ทั้งนี้ข้อมูลถูกจัดทำขึ้นจากแหล่งข้อมูลที่เป็นปัจจุบันและ บริษัทสงวนสิทธิในการแก้ไขข้อความใดๆในเอกสารนี้โดยมิต้องบอกกล่าวล่วงหน้า

**รายงานผลสำรวจการกำกับดูแลกิจการบริษัทจดทะเบียน (CG Report)**

**บริษัทที่ได้คะแนนอยู่ในระดับ "ดีเลิศ ( Excellent )"**

ชื่อย่อ	ชื่อบริษัท	ชื่อย่อ	ชื่อบริษัท	ชื่อย่อ	ชื่อบริษัท
AAV	บริษัท เอเชีย เออีซีเอ็น	GLOBAL	บริษัท สยามโกลบอลเฮ้าส์	PTTGC	บริษัท พีทีที โกลบอล เคมิคอล
ADVANC	บริษัท แอดวานซ์ อินโฟร์ เซอร์วิส	GPSC	บริษัท โกลบอล เพาเวอร์ ซินเนอร์ยี	PYLON	บริษัท โพลอน
AMA	บริษัท อามา มาร์เก็ต	GULF	บริษัท กัดพี เอ็นเนอร์ยี ดีเวลลอปเม้นท์	QH	บริษัท ควอลิตี้เฮ้าส์
AMATA	บริษัท อมตะ คอร์ปอเรชัน	HANA	บริษัท ฮานา ไมโครอิเล็กทรอนิกส์	RATCH	บริษัท ราช กรุ๊ป
ANAN	บริษัท อนันดา ดีเวลลอปเม้นท์	HMPRO	บริษัท โฮม โปรดักส์ เซ็นเตอร์	RS	บริษัท อาร์เอส
AOT	บริษัท ท่าอากาศยานไทย	INTUCH	บริษัท อินทรี โฮลดิ้งส์	SAT	บริษัท สมบูรณ์ แอ็ดวานซ์ เทคโนโลยี
AP	บริษัท เอพี (ไทยแลนด์)	IRPC	บริษัท ไออาร์พีซี	SCB	ธนาคารไทยพาณิชย์
BAFS	บริษัท บริการเชื้อเพลิงการบินกรุงเทพ	IVL	บริษัท อินโดรามา เวนเจอร์ส	SCC	บริษัท ปูนซิเมนต์ไทย
BANPU	บริษัท บานปู	KBANK	ธนาคารกรุงไทย	SCCG	บริษัท ปูนซิเมนต์นครหลวง
BBL	ธนาคารกรุงเทพ	KCE	บริษัท เคซีซี ซีเมนต์ไทย	SCGP	บริษัท เอสซีจี แพคเกจจิ้ง
BCP	บริษัท บางจาก คอร์ปอเรชัน	KKP	ธนาคารกสิกรไทย	SEAFCCO	บริษัท ซีพีเอฟ
BCPG	บริษัท บีซีพีจี	KTB	ธนาคารกรุงไทย	SHR	บริษัท เอส โอเทล แอนด์ รีสอร์ท
BDMS	บริษัท กรุงเทพดุสิตเวชการ	KTC	บริษัท บัตรกรุงไทย	SMPC	บริษัท สมบัติรุ่งเรือง
BEM	บริษัท ทางด่วนและรถไฟฟ้ากรุงเทพ	LH	บริษัท แลนด์แอนด์เฮ้าส์	SPALI	บริษัท สุภาลัย
BGRIM	บริษัท บี.กริม เพาเวอร์	LPN	บริษัท เอส.พี.เอ็น.ดีเวลลอปเม้นท์	SPRC	บริษัท สดาร์ บี ดีเวลลอปเม้นท์
BPP	บริษัท บานปู เพาเวอร์	MAJOR	บริษัท เมเจอร์ ซินีเพล็กซ์ กรุ๊ป	SUN	บริษัท ซันสวีท
BTS	บริษัท บีทีเอส กรุ๊ป โฮลดิ้งส์	MAKRO	บริษัท สยามแม็คโคร	TACC	บริษัท ที.เอ.ซี. คอนซูเมอร์
CENTEL	บริษัท เซ็นทรัลเทรดดิ้ง	MBK	บริษัท เอ็ม บี เค	TCAP	บริษัท ทูน่าเซาท์
CK	บริษัท ซี.เค. พาวเวอร์	MINT	บริษัท ไมเนอร์ อินเตอร์เนชั่นแนล	THCOM	บริษัท ไทยคม
CKP	บริษัท ซีเค พาวเวอร์	MTC	บริษัท เมืองไทย แคปปิตอล	TISCO	บริษัท ทีเอสไอไฟแนนเชียลกรุ๊ป
COM7	บริษัท คอมเซเว่น	OR	บริษัท ปตท. น้ำมันและการค้าปลีก	TOP	บริษัท ไทยออยล์
CPALL	บริษัท ซีพี ออลล์	ORI	บริษัท อริจัน พร็อพเพอร์ตี้	TRUE	บริษัท ทรู คอร์ปอเรชัน
CPF	บริษัท เจริญโภคภัณฑ์อาหาร	OSP	บริษัท โอเอส	TTB	ธนาคารทหารไทยแห่งชาติ
CPN	บริษัท เซ็นทรัลพัฒนา	PLANB	บริษัท แพลน บี มีเดีย	VGI	บริษัท วีจีไอ
DELTA	บริษัท เดลต้า อีเลคโทรนิคส์ (ประเทศไทย)	PSH	บริษัท พญาโฮลดิ้ง	WHA	บริษัท ดับบลิวเอชเอ คอร์ปอเรชัน
DTAC	บริษัท โทเทิ่ล แอ็คเซ็ส คอมมูนิเคชัน	PTG	บริษัท พีทีจี เอ็นเนอยี	WHAUP	บริษัท ดับบลิวเอชเอ ยูติลิตี้ แอนด์ พาวเวอร์
EGCO	บริษัท เอลีคโอ	PTT	บริษัท ปตท.	ZEN	บริษัท เซ็น คอร์ปอเรชัน กรุ๊ป
GFPT	บริษัท จีเอฟพีที	PTTEP	บริษัท ปตท.สำรวจและผลิตปิโตรเลียม		


**บริษัทที่ได้คะแนนอยู่ในระดับ "ดีมาก ( Very Good )"**

ชื่อย่อ	ชื่อบริษัท	ชื่อย่อ	ชื่อบริษัท	ชื่อย่อ	ชื่อบริษัท
AEONTS	บริษัท อีออน สโตร์ (ไทยแลนด์)	JMT	บริษัท เจ.เอ็ม.ที เน็ทเวอร์ค เซอร์วิส	SINGER	บริษัท สิงเกอร์ประเทศไทย
BAM	บริษัท บริหารสินทรัพย์ กรุงเทพพาณิชย์	KEX	บริษัท เคซี เอ็กซ์เพรส (ประเทศไทย)	SPA	บริษัท สยามเวลเนสกรุ๊ป
BCH	บริษัท บางกอก เชน สโตร์	M	บริษัท เอ็มเค เรสโตรองด์ กรุ๊ป	STGT	บริษัท สตรีมไลน์ (ประเทศไทย)
BEC	บริษัท บีอีซี เวิลด์	MEGA	บริษัท เมก้า โฟล์โอส	TFG	บริษัท ไทยฟู้ดส์ กรุ๊ป
CBG	บริษัท คิวบิกกรุ๊ป	NETBAY	บริษัท เน็ตเบย์	TKN	บริษัท ทีเอ็นเค อีเอส
CHG	บริษัท โรงพยาบาลจุฬารัตน์	RBF	บริษัท อาร์ แอนด์ บี ฟู้ด ซัพพลาย	TNP	บริษัท ทรนพิริยะ
DOHOME	บริษัท ดูโฮม	SAPPE	บริษัท เซ็ปเป้	XO	บริษัท เอ็กซ์เซลลेंट ฟู้ด
ERW	บริษัท ดี เซาว์ธ กรุ๊ป	SAWAD	บริษัท สวรรค์ดี คอร์ปอเรชัน		
ESSO	บริษัท เอสเอส (ประเทศไทย)	SFT	บริษัท ซิงเฟล็กซ์ (ประเทศไทย)		


**บริษัทที่ได้คะแนนอยู่ในระดับ "ดี ( Good )"**

ชื่อย่อ	ชื่อบริษัท	ชื่อย่อ	ชื่อบริษัท	ชื่อย่อ	ชื่อบริษัท
AU	บริษัท ออฟเดอะยู	HUMAN	บริษัท ฮิวแมนิก้า	SF	บริษัท สยามฟิวเจอร์ดีเวลลอปเม้นท์
BH	บริษัท โรงพยาบาลบำรุงราษฎร์	IIG	บริษัท ไอเอ็นไอ กรุ๊ป	SISB	บริษัท เอสไอเอสบี
EKH	บริษัท เอกชัยเกษม	LPH	บริษัท โรงพยาบาล ลาดพร้าว	TPCH	บริษัท ทีพีซี

**บริษัทที่ไม่ปรากฏชื่อในรายงาน CGR**

ชื่อย่อ	ชื่อบริษัท	ชื่อย่อ	ชื่อบริษัท	ชื่อย่อ	ชื่อบริษัท
GCC	บริษัท โกลบอลกรีนเคมิคอล	SMD	บริษัท เซนต์เมค	SVI	บริษัท เอสวีไอ
HENG	บริษัท เองลิ้งจิง แอนด์ แคปปิตอล	STEC	บริษัท เอสทีอีซี แอนด์ แคปปิตอล	UBE	บริษัท อูเบ ไบโอ เอทานอล

ที่มา: www.thai-iod.com

Disclaimer : การเปิดเผยผลการสำรวจของสมาคมส่งเสริมสถาบันกรรมการบริษัทไทย (IOD) ในเรื่องการกำกับดูแลกิจการ (Corporate Governance) นี้ เป็นการดำเนินการตามนโยบายของสำนักงานคณะกรรมการกำกับหลักทรัพย์และตลาดหลักทรัพย์ โดยการสำรวจของ IOD เป็นการสำรวจและประเมินจากข้อมูลของบริษัทจดทะเบียนในตลาดหลักทรัพย์แห่งประเทศไทย และตลาดหลักทรัพย์ เอ็มเอไอ (MAI) ที่มีการเปิดเผยต่อสาธารณะ และเป็นข้อมูลที่ไม่สามารถเข้าถึงได้ ดังนั้น ผลสำรวจดังกล่าวจึงเป็นการนำเสนอในมุมมองของบุคคลภายนอก โดยไม่ได้เป็นการประเมินการปฏิบัติ และไม่ได้มีการใช้ข้อมูลภายในเพื่อการประเมิน ผลสำรวจดังกล่าวเป็นผลการสำรวจ ณ วันที่ปรากฏในรายงานการกำกับดูแลกิจการของบริษัทจดทะเบียนไทยเท่านั้น ดังนั้น ผลการสำรวจจึงอาจเปลี่ยนแปลงได้ภายหลังวันดังกล่าว หรือเมื่อข้อมูลที่เกี่ยวข้องมีการเปลี่ยนแปลง ทั้งนี้ บริษัทหลักทรัพย์ เคจีไอ (ประเทศไทย) จำกัด (มหาชน) มิได้ยืนยัน ตรวจสอบ หรือรับรองถึงความถูกต้องครบถ้วนของผลการสำรวจดังกล่าวแต่อย่างใด

“บริษัทหลักทรัพย์ เคจีไอ ประเทศไทย (จำกัด) มหาชน” เป็นผู้จัดการการจัดจำหน่ายและรับประกัน การจำหน่ายหุ้นสามัญที่หมุนของ บมจ. บีจีซี เฮฟวี่ อินดัสทรี (BJCHI), บมจ. นามจิง เทอร์มินัล (NYT), บมจ. เอไอ เอนเนอร์ยี (AIE) และ บริษัท เอส ที วี ไอ (SPVI) โดยการจัดทำเอกสารฉบับนี้เพื่อวัตถุประสงค์ในการนำเสนอข้อมูลและบทวิเคราะห์เท่านั้น การตัดสินใจลงทุนขึ้นกับดุลยพินิจของนักลงทุน ผู้ลงทุนควรพิจารณาข้อมูลเกี่ยวกับผู้จัดจำหน่ายหลักทรัพย์ก่อนที่จะมีการตัดสินใจลงทุน

บริษัทฯ ของคณะบรรณาธิการหรืองานวิจัยที่เกี่ยวข้องกับหลักทรัพย์ของบมจ.เอไอ เอนเนอร์ยี (AIE) เนื่องจากบริษัทฯ ได้เข้าร่วมเป็นผู้จัดจำหน่ายหลักทรัพย์ และหลักทรัพย์ของ บมจ. เอเชียน อินซูเรเตอร์ (AI) ซึ่ง เป็นบริษัทที่มีความเกี่ยวข้องกับหลักทรัพย์ AIE ที่บริษัทฯ รับจัดจำหน่ายเป็นการชั่วคราว ตั้งแต่วันที่ 2 ธ.ค.2566 เป็นคนไปจนถึงวันปิดการเสนอขายหรือวันที่จัดหาหุ้นส่วนเกินไตรมาสแล้วแต่กรณี

<https://www.kgiworld.co.th>

หมายเหตุ: 1. “บริษัทอาจเป็นผู้ถือใบสำคัญแสดงสิทธิในหุ้นสามัญที่หมุน / 2. เป้าพื้นฐาน หมายถึง ราคาเป้าหมายเชิงพื้นฐาน (Forecasted 12M Target price) ที่อ้างอิงจากบทวิเคราะห์ที่ปัจจัยพื้นฐานของบริษัทฯ / 3. เป้า Consensus หมายถึง ค่าเฉลี่ยของราคาเป้าหมายเชิงพื้นฐานที่จัดทำโดย Bloomberg consensus หรือ IAA Consensus

**Disclaimer**

บริษัทหลักทรัพย์ เคจีไอ (ประเทศไทย) จำกัด (มหาชน) (“บริษัท”) มิได้ให้การรับรองใดๆ ถึงความถูกต้องและแท้จริงของข้อมูลในเอกสารนี้ (“ข้อมูล”) ดังนั้นไม่ว่าจะด้วยเหตุใดก็ตาม บริษัทฯ ไม่ขอรับผิดชอบต่อความเสียหายใดๆ หรือผลประโยชน์ใดๆ ทั้งทางตรงและทางอ้อมที่เกิดขึ้นจากการใช้ ข้อมูล และข้อมูลนี้มิได้จัดทำขึ้นเพื่อการชักชวนหรือชี้แนะให้ซื้อขายหลักทรัพย์ใดๆ ทั้งนี้ข้อมูลถูกจัดทำขึ้นจากแหล่งข้อมูลที่เป็นปัจจุบันและ บริษัทฯ สนับสนุนสิทธิในการแก้ไขข้อผิดพลาดในเอกสารนี้โดยมิได้ออกกล่าวล่วงหน้า

## รายงานผลการประเมินโครงการประเมินการพัฒนาระดับการทุจริต (Anti-corruption Progress Indicator)

### ระดับ 5: ขยายผลสู่ผู้ที่เกี่ยวข้อง (Extended)

ชื่อย่อ	ชื่อบริษัท	ชื่อย่อ	ชื่อบริษัท	ชื่อย่อ	ชื่อบริษัท
ADVANC	บริษัท แอดวานซ์ อินโฟร์ เซอร์วิส	GLOBAL	บริษัท สยามโกลบอลเฮ้าส์	QH	บริษัท ควอลิตี้เฮ้าส์
ANAN	บริษัท อนันดา ดีเวลลอปเม้นท์ จำกัด	GPSC	บริษัท โกลบอล เพาเวอร์ ซินเนอร์ยี จำกัด	RATCH	บริษัท ผลิตไฟฟ้าราชบุรีโฮลดิ้ง
BBL	ธนาคารกรุงเทพ	HMPRO	บริษัท โฮม โปรดักส์ เซ็นเตอร์	ROBINS	บริษัท ห้างสรรพสินค้าโรบินสัน
BCH	บริษัท บางกอก เซ็น ฮอสพิทอล จำกัด	IRPC	บริษัท ไออาร์พีซี	SCC	บริษัท ปูนซิเมนต์ไทย จำกัด
BDMS	บริษัท กรุงเทพดุสิตเวชการ จำกัด	KBANK	ธนาคารกรุงไทย	SIRI	บริษัท เอสเอสไอ
BIGC	บริษัท บีซี ซูเปอร์เซ็นเตอร์	KCE	บริษัท เคซีอี อีเลคโทรนิคส์	SPALI	บริษัท สุภาลัย
CK	บริษัท ข.การช่าง	KKP	ธนาคารเกียรตินาคิน	STEC	บริษัท ซี.ไอ.ไทย เอ็นจิเนียริ่งแอนด์คอนสตรัคชั่น จำกัด
DCC	บริษัท โดนาคอสเซรามิก	KTB	ธนาคารกรุงไทย	TCAP	บริษัท ทูแอนด์ซี
DELTA	บริษัท เดลต้า อีเลคโทรนิคส์ (ประเทศไทย)	LPH	บริษัท โรงพยาบาลลาดพร้าว จำกัด	TISCO	บริษัท ทีเอสไอไฟแนนเชียลกรุ๊ป
DRT	บริษัท กระเบื้องเคลือบดินเผาเพชร	PACE	บริษัท เพช ดีเวลลอปเม้นท์ คอร์ปอเรชั่น	TMT	บริษัท ต้าเหล็กไทย
EGCO	บริษัท ผลิตไฟฟ้า	PTT	บริษัท ปตท.	TOP	บริษัท ไทยออยล์
GFPT	บริษัท จีเอฟพีที	PTTGC	บริษัท พีทีที โกลบอล เคมิคอล		

### ระดับ 4: ได้รับการรับรอง (Certified)

ชื่อย่อ	ชื่อบริษัท	ชื่อย่อ	ชื่อบริษัท	ชื่อย่อ	ชื่อบริษัท
AAV	บริษัท เอเชีย เอวิชั่น	ERW	บริษัท ดี เอชวี จำกัด	SAPPE	บริษัท เซ็ปเป้ จำกัด
AP	บริษัท เอเชียแปซิฟิกเพอร์สเนล ดีเวลลอปเม้นท์	GLOW	บริษัท โกลด์ พลังงาน	SAWAD	บริษัท ศรีสวัสดิ์ พาวเวอร์ 1979 จำกัด
BA	บริษัท การบินกรุงเทพ จำกัด	GUNKUL	บริษัท กันกุลเอ็นจิเนียริ่ง	SCB	ธนาคารไทยพาณิชย์
BANPU	บริษัท บ้านปู	ILINK	บริษัท อินเทอร์เน็ต คอมพิวเตอร์เน็ตเวิร์ก	SCN	บริษัท สแกน อินเตอร์ จำกัด
BCP	บริษัท บางจากปิโตรเลียม	KTC	บริษัท บัตรกรุงไทย	SEAFICO	บริษัท ซีพีเอฟ
BH	บริษัท โรงพยาบาลบำรุงราษฎร์	LH	บริษัท แลนด์แอนด์เฮ้าส์	SVI	บริษัท เอสวีไอ
BJCHI	บริษัท บีเจซี เอที อินดัสทรี จำกัด	LPN	บริษัท แอล.พี.เอ็น.ดีเวลลอปเม้นท์	TASCO	บริษัท ทีบีทีเอสพี
CBG	บริษัท คาบวาทกรุ๊ป จำกัด	MAKRO	บริษัท สยามแม็คโคร	TKN	บริษัท ทีเอ็นเคอียู ฟู้ดแอนด์มาร์เก็ตติ้ง จำกัด
CENDEL	บริษัท เซ็นเดิลกรุ๊ป จำกัด	MALEE	บริษัท มาลีสามพวง	TMB	ธนาคารทหารไทย
CHG	บริษัท โรงพยาบาลจุฬารัตน์ จำกัด	MINT	บริษัท ไมเนอร์อินเตอร์เนชันแนล	TRT	บริษัท ทรูไทย
CKP	บริษัท ซีเค พาวเวอร์ จำกัด	MODERN	บริษัท โมเดิร์นฟาร์มากรุ๊ป	TRUE	บริษัท ทรู คอร์ปอเรชั่น
CPF	บริษัท เจริญโภคภัณฑ์อาหาร	NOK	บริษัท สายการบินนกแอร์ จำกัด	TVO	บริษัท ทีวีเอ็มพีซีไทย
CPN	บริษัท เซ็นทรัลพัฒนา	PTTEP	บริษัท ปตท.สำรวจและผลิตปิโตรเลียม		
DTAC	บริษัท โทีที แอ็ดแอสต์ คอมมูนิเคชั่น	PYLON	บริษัท ไพลอน		

### ระดับ 3: มีมาตรการป้องกัน (Established)

ชื่อย่อ	ชื่อบริษัท	ชื่อย่อ	ชื่อบริษัท	ชื่อย่อ	ชื่อบริษัท
BEM	บริษัท ทางด่วนและรถไฟฟ้ากรุงเทพ จำกัด	MTLS	บริษัท เมืองไทย ลิสซิ่ง จำกัด	SPRC	บริษัท สดาร์ ปิโตรเลียม วีพีเอเอ็ม
CPALL	บริษัท ซีพี ออลล์	SCI	บริษัท เอสซีไอ อิเล็คทริค จำกัด		

### ไม่เปิดเผยหรือไม่มีนโยบาย

ชื่อย่อ	ชื่อบริษัท	ชื่อย่อ	ชื่อบริษัท	ชื่อย่อ	ชื่อบริษัท
AOT	บริษัท ท่าอากาศยานไทย	BPP	บริษัท บ้านปู เพาเวอร์ จำกัด	FN	บริษัท เอฟเอ็น แฟคเตอร์ เอช/เอช จำกัด
BCPG	บริษัท บีซีพีจี จำกัด	BTS	บริษัท บีทีเอส กรุ๊ป โฮลดิ้งส์	TPCH	บริษัท ทีพีซี เพาเวอร์โฮลดิ้ง จำกัด

ที่มา: [www.cgthailand.org](http://www.cgthailand.org)

Disclaimer: การเปิดเผยผลการประเมินดัชนีชี้วัดความคืบหน้าการป้องกันกรทุจริตคอร์รัปชัน (Anti-Corruption Progress Indicators) ของบริษัทจดทะเบียนในตลาดหลักทรัพย์แห่งประเทศไทยที่จัดทำโดยสถาบันที่ เกี่ยวข้องซึ่งมีการเปิดเผยโดยสำนักงานคณะกรรมการกำกับหลักทรัพย์และตลาดหลักทรัพย์นี้ เป็นการดำเนินการตามนโยบายและตามแผนพัฒนาความยั่งยืนสำหรับบริษัทจดทะเบียน โดยผลการประเมินดังกล่าว สถาบันที่เกี่ยวข้องอาจมี ข้อมูลที่ได้รับจากบริษัทจดทะเบียนที่บริษัทจดทะเบียนได้ระบุในแบบแสดงข้อมูลเพื่อการประเมิน Anti-Corruption ซึ่งได้อ้างอิงข้อมูลมาจากแบบแสดงรายการข้อมูลประจำปี (แบบ 56-1) รายงานประจำปี (แบบ 56-2) หรือในเอกสารและ หรือรายงานอื่นที่เกี่ยวข้องของบริษัทจดทะเบียนนั้น แล้วแต่กรณี ดังนั้น ผลการประเมินดังกล่าวจึงเป็นการนำเสนอในมุมมองของสถาบันที่เกี่ยวข้องซึ่งเป็นคนกลางภายนอก โดยมีได้เป็นการประเมินการปฏิบัติของบริษัทจดทะเบียนในตลาด หลักทรัพย์แห่งประเทศไทย และมีได้ใช้ข้อมูลภายในเพื่อการประเมิน

เนื่องจากผลการประเมินดังกล่าวเป็นเพียงผลการประเมิน ณ วันที่ปรากฏในผลการประเมินเท่านั้น ดังนั้น ผลการประเมินจึงอาจเปลี่ยนแปลงได้ภายหลังดังกล่าว หรือเมื่อข้อมูลที่เกี่ยวข้องมีการเปลี่ยนแปลง ทั้งนี้ บริษัทหลักทรัพย์ เคจีไอ (ประเทศไทย) จำกัด (มหาชน) มิได้ยืนยัน ตรวจสอบ หรือรับรองความถูกต้องครบถ้วนของผลการประเมินดังกล่าวแต่อย่างใด

<https://www.kgieworld.co.th>

หมายเหตุ: 1. \*บริษัทอาจเป็นผู้ถือใบสำคัญแสดงสิทธิอนุพันธ์บนหลักทรัพย์นี้ / 2. เป้าพื้นฐาน หมายถึง ราคาเป้าหมายเชิงพื้นฐาน (Forecasted 12M Target price) ที่อ้างอิงจากบทวิเคราะห์ที่ปัจจัยพื้นฐานฉบับล่าสุดของฝ่ายวิจัย / 3. เป้า Consensus หมายถึง ค่าเฉลี่ย ของราคาเป้าหมายพื้นฐานที่จัดทำโดย Bloomberg consensus หรือ IAA Consensus

#### Disclaimer

บริษัทหลักทรัพย์ เคจีไอ (ประเทศไทย) จำกัด (มหาชน) ("บริษัท") มิได้ให้การรับรองใดๆ ถึงความถูกต้องและแท้จริงของข้อมูลในเอกสารนี้ ("ข้อมูล") ดังนั้นไม่ว่าจะด้วยเหตุใดก็ตาม บริษัทไม่ขอ รับผิดชอบต่อความเสียหายในรายได้ หรือผลประโยชน์ใดๆ ทั้งทางตรงและทางอ้อมที่เกิดขึ้นจากการใช้ ข้อมูล และข้อมูลนี้มิได้จัดทำขึ้นเพื่อการชักชวนหรือชี้แนะให้ซื้อขายหลักทรัพย์ใดๆ ทั้งนี้ข้อมูลถูก จัดทำขึ้นจากแหล่งข้อมูลที่เป็นปัจจุบันและ บริษัทสงวนสิทธิในการแก้ไขข้อความใดๆในเอกสารนี้โดยมิต้องออกกล่าวอ้างหน้า