

# Trading Ideas

ส่องประเด็น เพ้นหุ้นเด็ด

**STOCK MARKETS**

	Recent	Change	%Chg
China	3,286.05	2.51	0.08%
Hong Kong	19,674.13	223.56	1.15%
Japan	31,056.69	248.34	0.81%
Korea	2,556.01	18.22	0.72%
Singapore	3,206.93	4.34	0.14%
Thailand	1,517.17	2.28	0.15%

**FUTURES & COMMODITIES**

	Recent	Change	%Chg
DJ Futures	33,468.00	-28.00	-0.08%
NASDAQ Futures	13,868.75	10.75	0.08%
Gold Futures	1,980.50	1.80	0.09%
Brent Crude Futures	75.03	-0.55	-0.73%
Bitcoin	26,920.00	35.00	0.13%

**CURRENCY MARKETS**

	Recent	Change	%Chg
US Dollar Index	103.114	0.016	0.02%
USD/THB	34.4610	0.498	1.47%

**MARKET MOVERS**

	Recent	%Chg	Impact
TRUE	6.75	6.30	1.13
AOT	71.00	1.07	0.88
GULF	48.25	1.58	0.72
PTTGC	37.00	3.50	0.46
EA	66.00	2.33	0.45
CPN	67.00	-2.19	-0.54
DELTA	88.50	-0.56	-0.51
SCC	334.00	-1.47	-0.45
PTTEP	147.00	-0.68	-0.32
BBL	158.50	-0.94	-0.23

**MARKET BREADTH \***

	Bulls	Boars	Bears
Count	20%	24%	56%
MarketCap	17%	26%	57%

Source: Aspen Graphics

\* SET 100I constituents

## MARKET WRAP

- ราคานี้ตลาดปรับตัวลงต่อ เริ่มเข้าเขต “ขายมากเกินไป” (oversold)
- SETI/SET50I ปิดต่ำกว่า 1,525/926 จุด โมเมนตัมระยะสั้นดูเป็นลบ
- ในเชิงกลยุทธ์ เราแนะนำน้ำหนักหุ้นที่ระดับ 70% ไม่เปลี่ยนแปลง

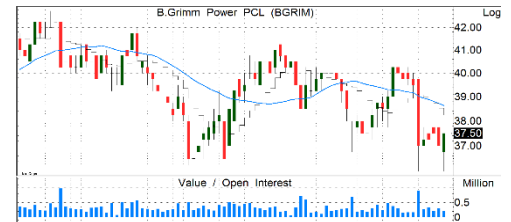
## STOCK GRAB

### BDMS | ซื้อ | TP=35 บ.



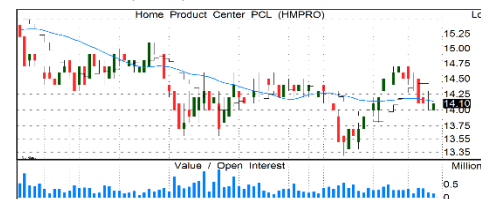
- ผู้บริหารคงเป้ารายได้ปีนี้โต 6-8% YoY ขณะเป้า EBITDA Margin ปีนี้ 24% เท่าปีก่อน แม้รายได้ 1Q66 +5% YoY และกำไร 1Q65 โตเพียง 1% YoY มองรายได้ 2Q66 เติบโต +5% YoY ใกล้เคียง 1Q66 เพราะฐานรายได้โควิด 2Q65 ยังสูงอยู่ โดยคาดกำไร 2Q66 จะเติบโต 3-4% YoY
- 2H66 จะเห็นการเติบโตที่ชัดเจนขึ้นมาก ทั้งรายได้และกำไร เพราะที่ฐานรายได้ผู้ป่วยโควิด 2H65 ลดลงมากแล้ว และผู้ป่วยต่างชาติกลับมาได้รับการรักษาเพิ่มขึ้นต่อเนื่อง คาดหนุนกำไรปีนี้โต 10%
- แนวรับ=26.5/27.25 แนวต้าน=29.5/30.5

### BGRIM | ซื้อ | TP=48 บ.



- กำไร 1Q66 พ้นตัวแรงทั้ง QoQ, YoY ตามการปรับขึ้นค่า Ft จาก 0.9343 บ./หน่วยเป็น 1.5492 บ. ซึ่งทำให้ค่าไฟฟ้าปรับขึ้นจาก 4.44 บ./หน่วยใน 4Q65 เป็น 4.96 บ. ขณะที่ต้นทุนก๊าซเพิ่มขึ้นด้วยอัตราที่ต่ำกว่า
- คาดกำไรทั้งปี FY66F พ้นตัวเด่นจากฐานต่ำ ปริมาณขายไฟฟ้าเพิ่มขึ้นจากลูกค้า IUs รายใหม่ 50-60 MW ค่าไฟฟ้าเฉลี่ยเพิ่มขึ้น และต้นทุนก๊าซลดลงจาก 476 บ./MMBTU เหลือ 400-450 บ.
- แนวรับ=35.5/36.5 แนวต้าน=39/40

### HMPRO | ซื้อ | TP=18 บ.



- กำไร 1Q66 +6.6% YoY จากยอดขาย +9.3% YoY และ GPM +10 bps. ขดเซย์ค่าใช้จ่ายเพิ่มขึ้นจากค่าไฟฟ้า+การขายสาขาใหม่และดอกเบี้ยจ่ายเพิ่ม
- คาดกำไร 2Q66 จะเติบโต YoY ที่สูงขึ้น รับผลบวกอากาศร้อนจัด ช่วยให้เครื่องทำความเย็นขายดีมากขึ้น
- กำไร 1Q66 คิดเป็น 22.5% ของประมาณการทั้งปี 66 บวกกับคาดช่วงที่เหลือของปีนี้จะโต YoY ดีขึ้น คาดจะหนุนให้กำไรปีนี้โต 14.3%
- แนวรับ=13.5/13.7 แนวต้าน=14.5/14.8

### MINT | ซื้อ | TP=40 บ.



- เริ่มพลิกฟื้นกลับมากำไรตั้งแต่ 2Q65 และดีขึ้นต่อเนื่องจนช่วยให้กำไรปี 65 อยู่ที่ 4.3 พันล้านบาท พลิกฟื้นจากขาดทุน 1.3 หมื่นลบ.ปี 64
- ผู้บริหารมองปี 66 ธุรกิจฟื้นตัวต่อเนื่อง แม้ 1Q66 ขาดทุน 647 ลบ. -82% YoY ตามคาดจากช่วงนอกฤดูกาลท่องเที่ยวยุโรป แต่ธุรกิจโรงแรมในไทยฟื้นตัวอย่างเต็มที่ รวมถึงธุรกิจร้านอาหารในจีนกลับมาให้บริการได้ตามปกติ หลังจีนเปิดประเทศ ทำให้คาดว่ากำไรปีนี้โตเกิน 15%
- แนวรับ=31.5/32 แนวต้าน=34/35

รายงานฉบับนี้จัดทำขึ้นโดยบริษัทหลักทรัพย์ แลนด์ แอนด์ เฮาส์ จำกัด (มหาชน) (“บริษัท”) โดยมีวัตถุประสงค์เพื่อเผยแพร่ข้อมูลเกี่ยวกับการลงทุนเท่านั้น มิใช่การชักจูงให้ซื้อหรือขายหลักทรัพย์ที่กล่าวถึงในรายงานนี้ บริษัทเป็นหนึ่งในกลุ่มบริษัท แอล เอส ไฟแนนเชียล กรุ๊ป จำกัด (มหาชน) (“LHFG”) ข้อมูลต่างๆ ในรายงานฉบับนี้จัดทำขึ้นโดยได้พิจารณาแล้วมาจากแหล่งข้อมูลที่ถูกต้อง และ/หรือ มีความน่าเชื่อถือ แต่บริษัทไม่อาจรับรองความถูกต้องครบถ้วนของข้อมูลดังกล่าว การลงทุนในหลักทรัพย์มีความเสี่ยง อีกทั้งบริษัท และ/หรือ บริษัทในกลุ่ม LHFG อาจมีส่วนเกี่ยวข้องหรือผลประโยชน์ใดๆ กับบริษัทใดๆ ที่ถูกกล่าวถึงในรายงานบทความนี้ก็ได้ นักลงทุนจึงควรใช้ดุลยพินิจอย่างรอบคอบในการพิจารณาตัดสินใจก่อนการลงทุน บริษัทไม่รับผิดชอบต่อความเสียหายใดๆ ที่เกิดจากการนำข้อมูลหรือความเห็นในรายงานฉบับนี้ไปใช้ในทางปฏิบัติ

TradeMap 6.0 | Quantamental Strategy | SET100I Constituents 1H23

Monday, May 22, 2023 12:35 PM

All data updated to close of morning/afternoon session \*

Bulls = 20 Boars = 24 Bears = 56

MarTA Score	Stock	Thematic Believability Scan					Action	Close (Bt)	Change	Chg (%)	Volume (m)	Vol/5DAvg (x)	Turnover (Bt m)	Valuation Metrics			Exponential Moving Average					MACD	Signal	MACDH	Slow Stochastic		RSI	Stock
		Value	Growth	Turnaround	Dividend	Specialty								P/E	P/B	D/P	5D	10D	25D	75D	200D				%K	%D		
39%	AAV						REDUCE	2.74	-0.02	-0.7%	8.3	0.43	23	N/A	4.0	N/A	2.75	2.75	2.74	2.80	2.84	0.01	0.01	0.00	66.61	72.39	49.57	AAV
6%	ACE						WBUY	1.89	-0.05	-2.6%	16.3	0.78	30	15.8	1.4	N/A	1.96	2.00	2.08	2.27	2.53	-0.06	-0.05	-0.01	26.18	32.05	28.61	ACE
47%	ADVANC						ACCUMULATE	211	1	0.5%	3.5	0.75	738	23.6	7.8	3.7	212.00	213.20	213.08	208.65	203.87	-0.32	0.42	-0.75	33.07	46.01	46.41	ADVANC
23%	AMATA						WBUY	21.2	0	0.0%	3.9	0.57	82	10.7	1.2	2.8	21.51	21.95	22.38	21.84	20.84	-0.44	-0.28	-0.16	19.85	25.78	37.32	AMATA
27%	AOT						SELL	71	0.75	1.1%	15.7	0.52	1,102	N/A	9.7	N/A	71.38	71.96	72.29	72.39	71.85	-0.39	-0.12	-0.28	27.22	35.77	39.26	AOT
9%	AP						WBUY	10.6	0	0.0%	16.8	0.57	175	5.9	0.9	6.1	10.76	11.13	11.65	11.80	11.26	-0.45	-0.34	-0.11	14.17	15.25	28.90	AP
16%	AWC						SELL	5.15	0	0.0%	25.0	0.81	127	35.6	2.0	0.6	5.25	5.32	5.41	5.60	5.61	-0.07	-0.05	-0.03	20.95	28.84	34.38	AWC
5%	BAM						WBUY	10.9	-0.2	-1.8%	17.2	1.54	185	13.4	0.8	5.0	11.17	11.50	12.24	13.56	15.22	-0.55	-0.51	-0.04	12.99	14.31	24.34	BAM
37%	BANPU						ACCUMULATE	8.35	0.3	3.7%	75.1	0.82	609	1.9	0.5	13.8	8.22	8.35	8.91	10.15	11.31	-0.38	-0.41	0.04	20.53	15.89	34.17	BANPU
52%	BBL						BUY	158.5	-1.5	-0.9%	4.8	0.84	761	9.5	0.6	2.8	159.94	160.23	159.26	156.82	149.67	0.56	0.96	-0.40	50.30	62.60	48.21	BBL
17%	BCH						WBUY	17.5	0.2	1.2%	5.5	0.38	94	34.1	3.4	4.6	17.68	18.33	19.43	20.09	20.05	-0.93	-0.80	-0.14	7.59	11.58	28.36	BCH
36%	BCP						ACCUMULATE	30.75	0	0.0%	3.3	0.77	101	3.8	0.7	7.3	30.87	30.85	30.87	31.66	31.76	0.04	0.03	0.01	66.09	68.09	48.61	BCP
32%	BCPG						ACCUMULATE	9.05	0.2	2.3%	5.3	0.89	47	14.5	0.9	4.1	9.05	9.19	9.48	9.71	10.14	-0.23	-0.21	-0.02	15.76	12.38	36.45	BCPG
15%	BDMS						REDUCE	28	0	0.0%	19.2	0.45	536	35.2	4.8	2.1	28.55	28.93	29.25	29.27	28.59	-0.31	-0.15	-0.16	25.08	34.94	27.96	BDMS
87%	BEC					☺	BUY	8.55	0.2	2.4%	2.4	0.53	20	38.2	2.7	1.9	8.37	8.21	8.21	8.82	10.22	0.06	-0.03	0.09	77.34	65.65	56.98	BEC
12%	BEM						REDUCE	8.25	-0.05	-0.6%	13.6	0.32	111	44.5	3.4	1.5	8.42	8.58	8.75	8.98	9.06	-0.15	-0.09	-0.06	20.39	30.24	29.40	BEM
30%	BGRIM						SELL	37.5	0.5	1.4%	5.5	0.78	202	N/A	2.6	0.2	37.51	37.90	38.47	38.87	38.26	-0.47	-0.36	-0.12	33.01	39.44	42.04	BGRIM
35%	BH						ACCUMULATE	232	-2	-0.9%	1.5	0.80	347	32.1	8.8	1.5	236.57	239.05	237.79	228.32	214.17	-0.20	1.50	-1.70	22.11	34.32	43.39	BH
9%	BLA						WBUY	24.9	-0.6	-2.4%	2.5	0.97	61	13.8	1.0	2.4	25.41	25.81	26.79	28.35	30.83	-0.73	-0.70	-0.03	20.56	20.76	33.58	BLA
28%	BTS						WBUY	7.35	0.05	0.7%	25.1	0.86	180	33.5	1.6	4.3	7.43	7.52	7.57	7.71	8.08	-0.06	-0.01	-0.05	25.86	31.69	39.71	BTS
15%	BYD						SELL	7.65	-0.1	-1.3%	5.5	0.27	41	N/A	2.7	N/A	7.97	8.04	8.22	9.47	10.61	-0.08	-0.06	-0.02	42.81	52.33	40.51	BYD
13%	CBG						SELL	68.25	0.75	1.1%	3.8	0.61	254	35.7	6.2	2.2	69.20	71.06	76.20	86.55	94.67	-3.43	-3.32	-0.10	15.23	18.37	31.08	CBG
13%	CENTEL						SELL	49.25	0	0.0%	2.5	0.59	120	62.1	3.5	N/A	50.23	51.63	53.31	53.65	50.31	-1.47	-0.99	-0.48	25.18	34.41	29.09	CENTEL
5%	CHG						WBUY	3	-0.06	-2.0%	18.0	0.31	53	20.3	4.3	5.2	3.09	3.19	3.37	3.56	3.63	-0.14	-0.12	-0.02	13.38	14.21	24.34	CHG
22%	CK						REDUCE	20	-0.4	-2.0%	3.9	0.33	77	28.8	1.4	1.2	20.32	20.64	20.87	21.26	21.61	-0.24	-0.09	-0.15	30.39	41.46	39.91	CK
6%	CKP						WBUY	3.58	-0.1	-2.7%	10.1	1.57	36	13.1	1.1	2.3	3.69	3.73	3.83	4.09	4.50	-0.07	-0.06	-0.01	32.01	34.74	29.29	CKP
29%	COM7						WBUY	27.25	-0.5	-1.8%	6.7	0.92	181	21.2	8.2	2.7	27.42	27.34	27.56	29.12	31.19	-0.04	-0.11	0.08	74.54	71.96	47.10	COM7
18%	CPALL						REDUCE	61.75	0	0.0%	22.2	0.61	1,363	39.8	5.3	1.2	62.70	63.51	63.75	63.84	63.51	-0.37	0.08	-0.45	19.08	34.47	37.76	CPALL
15%	CPF						REDUCE	19.3	-0.1	-0.5%	12.3	0.48	237	19.3	0.7	3.9	19.51	19.77	20.27	21.47	23.05	-0.37	-0.32	-0.05	16.38	19.18	25.09	CPF
20%	CPN						REDUCE	67	-1.5	-2.2%	7.7	0.84	509	26.2	3.6	1.7	68.07	68.61	68.97	69.14	67.59	-0.37	-0.12	-0.26	31.10	41.06	39.64	CPN
17%	CRC						WBUY	42.5	0.25	0.6%	8.0	0.74	329	31.3	3.9	1.1	43.29	44.02	44.50	44.34	42.59	-0.49	-0.14	-0.35	26.26	37.89	36.65	CRC
88%	DELTA					☺	TBUY	88.5	-0.5	-0.6%	9.3	0.52	817	68.6	19.1	0.5	85.90	83.95	85.52	87.67	76.77	-0.35	-1.89	1.53	75.96	57.88	54.04	DELTA
88%	DOHOME					☺	TBUY	14.4	-0.1	-0.7%	6.9	0.72	98	78.2	3.8	0.1	14.43	14.30	14.08	13.88	14.23	0.19	0.16	0.03	80.15	78.21	55.31	DOHOME
34%	EA						SWITCH	66	1.5	2.3%	6.0	0.77	385	28.1	5.8	0.5	65.67	66.44	68.97	75.50	81.58	-1.72	-1.78	0.06	24.21	22.03	36.12	EA
15%	EGCO						SELL	142.5	1	0.7%	0.6	0.61	88	126.4	0.6	4.6	144.35	147.26	151.87	158.78	165.88	-3.73	-2.96	-0.76	11.41	14.16	29.62	EGCO
17%	EPG						WBUY	7.1	0.05	0.7%	0.7	0.52	5	17.0	1.7	4.7	7.21	7.32	7.58	8.14	8.94	-0.19	-0.18	-0.01	18.80	19.15	35.47	EPG
80%	ESSO					☺	SBUY	8.8	0.05	0.6%	2.8	0.42	25	6.8	1.1	9.1	8.80	8.75	8.72	9.16	10.01	0.05	0.03	0.02	80.88	77.07	53.24	ESSO
75%	FORTH					☺	BUY	30.75	0	0.0%	1.0	0.77	31	37.7	12.4	1.7	29.96	29.55	29.98	33.31	36.60	-0.06	-0.38	0.32	79.79	68.18	53.05	FORTH
100%	GLOBAL					☺	SBUY	19	0.1	0.5%	10.7	0.78	201	29.4	4.2	1.3	18.75	18.47	18.17	18.49	18.92	0.31	0.22	0.09	89.35	84.24	64.21	GLOBAL
21%	GPSC						SELL	59.25	0.5	0.9%	2.9	0.60	167	97.7	1.6	0.9	59.64	60.76	62.91	65.84	67.67	-1.66	-1.44	-0.21	19.92	22.46	31.39	GPSC
27%	GULF						SELL	48.25	0.75	1.6%	25.6	0.65	1,215	46.9	4.9	1.3	48.35	49.22	50.59	51.82	51.33	-1.13	-0.90	-0.23	21.17	25.96	34.9	GULF
26%	GUNKUL						WBUY	3.42	0.12	3.6%	34.9	0.76	115	9.9	2.0	3.6	3.42	3.52	3.69	4.07	4.60	-0.14	-0.12	-0.02	19.62	20.67	36.8	GUNKUL
38%	HANA						ACCUMULATE	39.25	0.5	1.3%	6.4	0.59	244	15.6	1.3	2.6	38.67	39.33	42.12	47.32	49.47	-1.86	-2.04	0.18	27.66	18.78	37.61	HANA
40%	HMPRO						ACCUMULATE	14.1	0	0.0%	10.3	0.62	144	29.4	7.2	2.7	14.18	14.23	14.22	14.32	14.37	0.00	0.04	-0.04	51.68	65.1	45.54	HMPRO
24%	INTUCH						WBUY	72.5	-0.25	-0.3%	3.0	0.87	216	21.9	6.9	6.5	73.06	73.82	74.30	74.04	73.60	-0.55	-0.19	-0.36	23.35	34.45	40.38	INTUCH
24%	IRPC						SELL	2.28	0.04	1.8%	42.6	0.83	95	N/A														

## TradeMap 6.0 | Quantamental Strategy | SET100I Constituents 1H23

Monday, May 22, 2023 12:35 PM

All data updated to close of morning/afternoon session \*

Bulls = 20

Boars = 24

Bears = 56

MarTA Score	Stock	Thematic Believability Scan					Action	Close (Bt)	Change	Chg (%)	Volume (m)	Vol/5DAvg (x)	Turnover (Bt m)	Valuation Metrics			Exponential Moving Average					MACD	Signal	MACDH	Slow Stochastic		RSI	Stock
		Value	Growth	Turnaround	Dividend	Specialty								P/E	P/B	D/P	5D	10D	25D	75D	200D				%K	%D		
86%	KTC					☹	BUY	55.75	-0.5	-0.9%	2.5	0.48	139	20.1	4.4	2.0	55.68	55.37	54.86	55.52	57.16	0.47	0.41	0.06	82.11	79.18	54.87	KTC
28%	LH						WBUY	8.7	0.1	1.2%	42.8	0.72	367	13.3	2.0	7.0	8.70	8.87	9.23	9.50	9.39	-0.29	-0.26	-0.03	11.89	10.53	27.79	LH
39%	MEGA						ACCUMULATE	39.25	0.75	1.9%	1.0	0.29	40	16.1	3.7	4.2	39.05	39.63	40.86	43.45	45.55	-0.91	-0.82	-0.09	27.74	26.19	39.19	MEGA
96%	MINT					☺	BUY	33.25	0.75	2.3%	10.0	0.73	325	24.9	2.1	0.8	32.79	32.68	32.40	32.29	31.98	0.23	0.24	-0.01	58.25	59.27	57.73	MINT
87%	MTC	☹					SBUY	38.75	-0.25	-0.6%	7.4	0.67	280	17.3	2.7	2.4	38.74	38.29	37.06	36.28	38.93	0.93	0.94	-0.01	81.82	80.01	61.68	MTC
74%	NEX		☹				BUY	13.1	-0.1	-0.8%	9.0	0.33	117	52.2	6.9	N/A	12.92	12.47	12.39	13.91	15.54	0.24	0.00	0.24	68.22	59	57.28	NEX
8%	ONEE						WBUY	4.68	-0.18	-3.7%	11.1	0.65	52	21.4	1.6	5.8	4.81	4.90	5.21	6.20	7.73	-0.20	-0.21	0.01	14.09	14.97	29.91	ONEE
20%	OR						REDUCE	21.1	0.3	1.4%	12.2	0.48	252	26.3	2.3	2.4	21.63	21.95	21.96	22.10	23.38	-0.09	0.10	-0.19	34.13	50.02	39.31	OR
10%	ORI						WBUY	10.4	0	0.0%	3.2	0.26	33	6.7	1.4	6.9	10.59	10.85	11.25	11.50	11.21	-0.33	-0.26	-0.07	18.28	21.4	26.01	ORI
70%	OSP						HOLD	30.25	0	0.0%	3.0	0.49	90	46.3	4.7	3.0	30.41	30.32	30.06	29.99	30.26	0.25	0.27	-0.02	60.98	67.94	52.25	OSP
71%	PLANB					☺	BUY	8.6	0	0.0%	11.8	1.38	99	50.3	4.6	0.8	8.66	8.64	8.58	8.56	8.12	0.06	0.07	-0.01	73.76	77.4	50.48	PLANB
7%	PSL						WBUY	10.5	0.3	2.9%	7.3	0.74	76	4.4	1.0	17.2	10.71	11.17	12.11	13.53	14.86	-0.71	-0.63	-0.08	7.7	7.21	26.11	PSL
7%	PTG						REDUCE	11.9	0.1	0.8%	19.9	0.63	231	18.7	2.3	3.4	12.40	12.85	13.26	13.64	14.11	-0.37	-0.19	-0.19	21.76	35.4	28.34	PTG
40%	PTT						ACCUMULATE	31.25	0	0.0%	33.9	0.92	1,048	9.6	0.8	6.4	31.50	31.56	31.45	31.76	33.22	0.08	0.15	-0.07	60.51	68.85	46.9	PTT
24%	PTTEP						WBUY	147	-1	-0.7%	2.1	0.32	309	7.4	1.2	6.3	147.22	147.63	149.57	154.58	158.25	-1.42	-1.62	0.21	41.28	34.44	44.74	PTTEP
23%	PTTGC						SELL	37	1.25	3.5%	11.3	0.34	410	N/A	0.6	2.8	37.20	38.38	40.56	43.82	46.18	-1.66	-1.40	-0.26	13.09	14.97	28.92	PTTGC
16%	QH						WBUY	2.26	-0.02	-0.9%	18.4	0.92	41	10.2	0.9	6.1	2.29	2.31	2.35	2.36	2.31	-0.03	-0.03	-0.01	19.35	21.01	34.57	QH
12%	RATCH						WBUY	35.75	-0.25	-0.7%	4.8	1.02	169	13.9	0.8	4.4	36.50	37.08	37.80	39.19	40.44	-0.59	-0.38	-0.21	15.53	24.32	25.76	RATCH
7%	RBF						SELL	9.9	-0.4	-3.9%	5.2	1.24	51	44.2	4.5	1.0	10.25	10.42	10.69	11.52	12.76	-0.19	-0.14	-0.05	35.27	46.66	35.86	RBF
20%	RCL						WBUY	23.8	0.2	0.8%	3.5	1.45	81	1.1	0.4	29.7	23.90	24.18	25.11	27.36	30.95	-0.61	-0.63	0.02	26.59	26.2	35.76	RCL
95%	SABUY					☺	SBUY	11.9	0.1	0.8%	20.3	1.19	241	13.4	2.0	1.3	11.58	11.37	11.16	11.51	13.32	0.22	0.15	0.07	87.66	83.99	59.53	SABUY
14%	SAWAD						WBUY	52.25	0	0.0%	7.7	0.54	396	15.5	2.7	3.4	53.51	54.85	55.29	53.82	52.55	-0.67	0.05	-0.72	21.6	37.63	39.7	SAWAD
31%	SCB						ACCUMULATE	102.5	-0.5	-0.5%	9.3	0.74	950	9.0	0.7	6.5	103.39	103.91	103.81	103.75	105.55	-0.06	0.29	-0.35	28.54	45.14	44.75	SCB
79%	SCC					☹	SBUY	334	-5	-1.5%	1.2	0.63	414	14.0	1.1	2.4	336.35	333.84	327.01	327.00	338.53	5.54	5.69	-0.15	91.04	92.81	60.36	SCC
12%	SCGP						SELL	41.75	-0.5	-1.2%	5.7	1.20	235	33.8	1.9	1.4	42.72	43.28	44.20	47.48	51.49	-0.62	-0.44	-0.18	29.09	40.96	29.32	SCGP
8%	SINGER						SELL	11.2	0	0.0%	7.1	0.42	78	N/A	0.6	5.1	11.41	11.99	13.71	18.70	27.60	-1.17	-1.17	0.00	24.19	23.9	28.88	SINGER
23%	SIRI						WBUY	1.73	-0.01	-0.6%	97.4	0.49	167	5.0	0.6	8.3	1.76	1.80	1.82	1.78	1.61	-0.03	-0.01	-0.02	32.47	42.59	38.82	SIRI
37%	SJWD						SWITCH	18.2	0	0.0%	0.3	0.10	5	54.1	1.5	2.4	18.24	18.32	18.58	19.20	18.91	-0.17	-0.17	0.00	56.05	56.2	42.82	SJWD
13%	SPALI						WBUY	20.1	-0.3	-1.5%	4.1	0.67	81	4.9	0.8	7.1	20.36	20.63	21.21	22.07	22.06	-0.43	-0.39	-0.04	19.36	18.82	32.95	SPALI
27%	SPRC						WBUY	8.55	0.25	3.0%	7.3	0.62	61	10.0	0.9	13.4	8.54	8.81	9.43	10.23	10.72	-0.46	-0.44	-0.03	9.71	7.28	29.08	SPRC
33%	STA						ACCUMULATE	19	0.2	1.1%	2.5	0.71	47	8.1	0.6	10.6	18.90	19.13	19.98	21.12	22.05	-0.59	-0.64	0.05	25.35	19.5	37.26	STA
17%	STGT						SELL	8.9	-0.05	-0.6%	1.7	0.55	15	35.0	0.7	8.4	9.01	9.10	9.39	10.02	12.53	-0.19	-0.20	0.00	15.55	18.22	36.53	STGT
100%	TCAP					☺	SBUY	49	-0.5	-1.0%	2.7	0.70	134	9.0	0.8	6.3	48.53	47.57	46.12	44.55	42.63	1.21	0.94	0.26	93.92	90.57	70.51	TCAP
6%	THANI						REDUCE	3.38	-0.06	-1.7%	11.7	1.30	39	11.2	1.5	4.9	3.49	3.55	3.62	3.77	3.99	-0.06	-0.04	-0.02	25.05	34.13	30.44	THANI
45%	THG						REDUCE	68	-0.25	-0.4%	0.3	0.27	19	45.0	5.7	1.3	68.13	68.08	68.06	68.27	66.28	0.06	0.03	0.02	68.98	67.66	48.33	THG
63%	TIDLOR						BUY	24.9	-0.85	-3.3%	26.4	1.22	649	19.8	2.7	1.0	25.38	25.01	24.02	23.72	24.89	0.79	0.80	-0.01	78.24	78.23	57.32	TIDLOR
82%	TIPH					☺	BUY	42.75	-0.25	-0.6%	0.7	0.93	30	21.8	2.7	5.9	42.73	42.18	41.61	43.86	48.43	0.64	0.47	0.17	89.97	88.78	58.11	TIPH
72%	TISCO					☺	SBUY	95	-0.5	-0.5%	3.1	0.90	293	10.6	1.7	8.1	94.65	94.07	94.76	97.40	97.24	-0.15	-0.63	0.48	84.99	73.6	50.36	TISCO
17%	TOP						WBUY	45	0.25	0.6%	7.5	0.76	332	3.3	0.6	8.3	45.42	46.07	47.70	50.78	52.79	-1.15	-1.09	-0.05	23.5	27.47	30.59	TOP
36%	TQM						SWITCH	28.25	-0.25	-0.9%	0.6	0.52	18	21.6	6.3	4.2	28.27	28.20	28.98	32.82	37.65	-0.33	-0.50	0.17	74.07	65.62	44.16	TQM
28%	TRUE						SELL	6.75	0.4	6.3%	88.4	0.69	578	N/A	2.2	N/A	6.81	7.12	7.57	7.87	7.80	-0.38	-0.29	-0.09	14.31	18.08	34.57	TRUE
94%	TTB					☺	SBUY	1.5	-0.01	-0.7%	267.4	0.67	397	9.6	0.7	4.8	1.49	1.49	1.47	1.43	1.37	0.01	0.01	0.00	65.89	65.49	58.32	TTB
92%	TU					☺	SBUY	14.9	0.1	0.7%	21.3	1.06	314	10.4	0.8	5.9	14.83	14.72	14.46	14.87	15.99	0.23	0.23	0.00	85.81	85.22	62.05	TU
25%	VGI						SELL	3.2	0	0.0%	11.5	0.45	37	238.7	1.3	1.1	3.19	3.22	3.42	3.85	4.25	-0.13	-0.15	0.03	36.08	27.14	30.59	VGI
31%	WHA						ACCUMULATE	4.18	0.08	2.0%	63.9	0.74	261	15.7	1.9	4.1	4.21	4.28	4.34	4.20	3.92	-0.06	-0.03	-0.03	20.31	27.95	40.96	WHA

SOURCE: Aspen Graphics, Market Trend Analytics

\* SYMBOLS: 📈=bullish volume, 📉=bearish volume, 📊=extremely overbought, 📋=extremely oversold.