

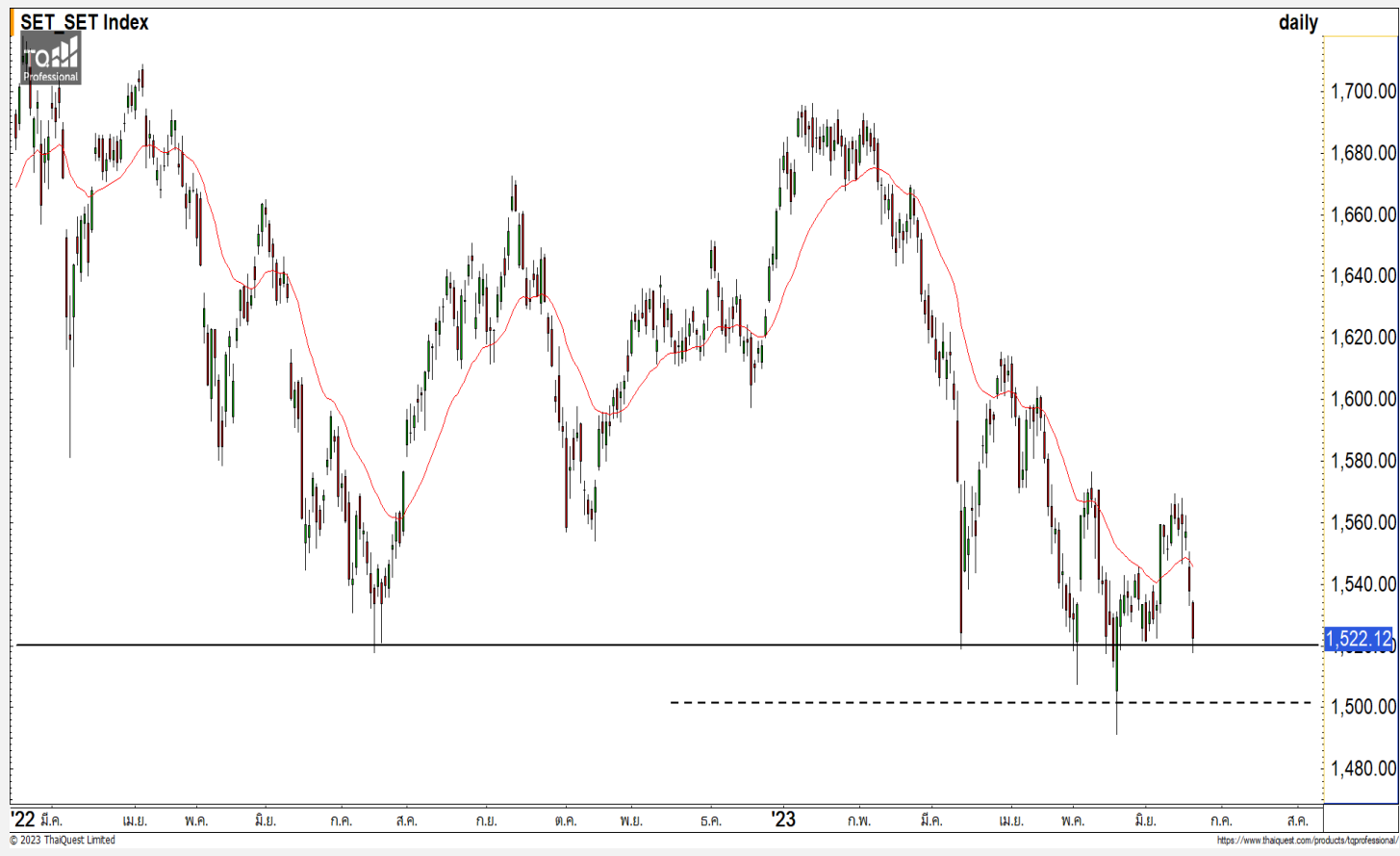


SET INDEX

หากหลุดแนวรับ 1520 จุดจะเสี่ยงต่อการพักตัวต่อเนื่อง

วานนี้ดัชนีปิดที่ระดับ 1522.12 จุด (-15.47 จุด)

ภาพทางเทคนิคราย 60 นาทีวานนี้ดัชนีลงหลุดแนวรับ 1530 จุด เป็นการพักตัวลงมากกว่าที่ได้ประเมินไว้และดึงรอบของการพักตัวต่อเนื่องลงมาทดสอบแนวรับหลักที่ 1520 จุด หากหลุดระดับดังกล่าวลงจะทำให้ดัชนีเข้าสู่รอบของการพักตัวต่อเนื่องอีกครั้งโดยความผันผวนที่สูงขึ้น และมีแนวรับถัดมาที่ 1500-1505 จุด



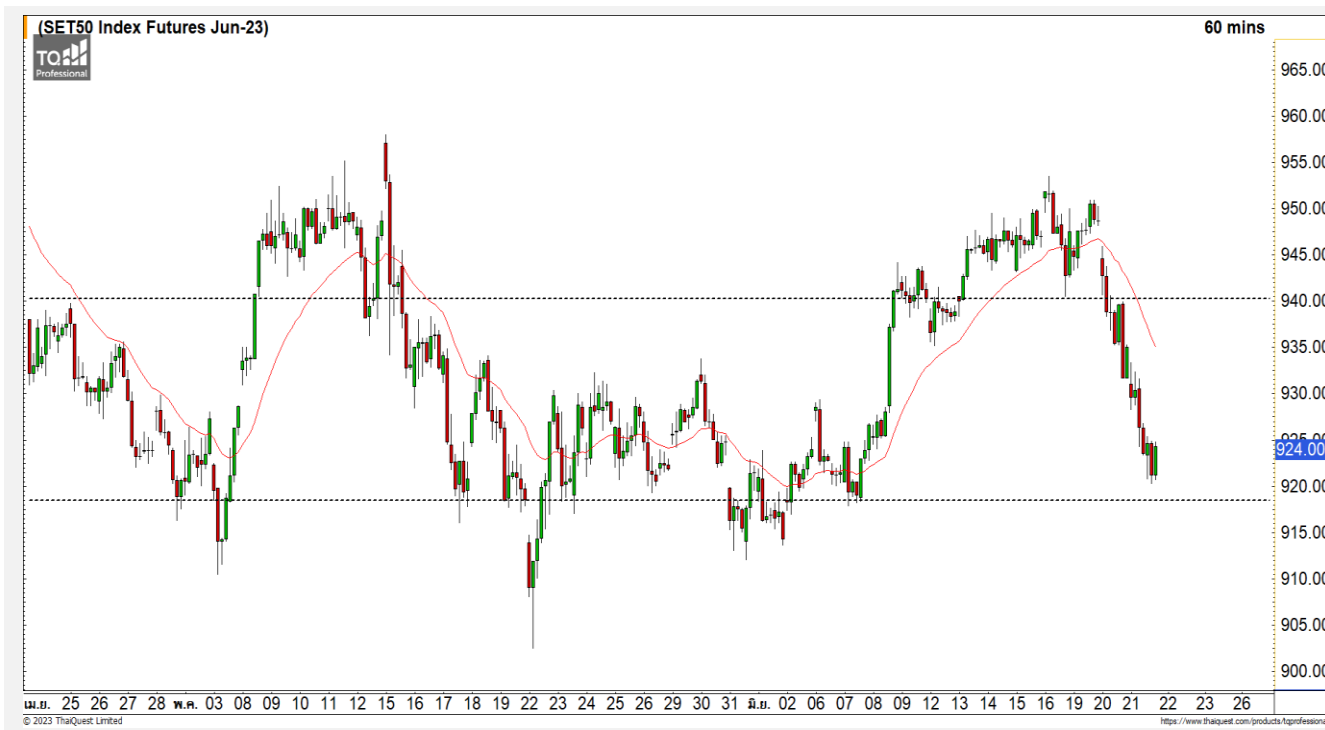
Technical Review

- S50M23 : พักตัวลงทดสอบแนวรับ 918 จุดหลังหลุดแนวรับ 928 จุด
- Momentum Trading : SPA,AOT
- Swing Trading : BCH,CRC

แนวรับ	1520	1505
แนวต้าน	1545	1550

ทีมนักวิเคราะห์ | ณัฐวุฒิ ศิริแสงชัยกุล
เลขที่ทะเบียน : 057116
02-646-9877

SET50 Index Futures



พักตัวลงทดสอบแนวรับ 918 จุดหลังหลุดแนวรับ 928 จุด

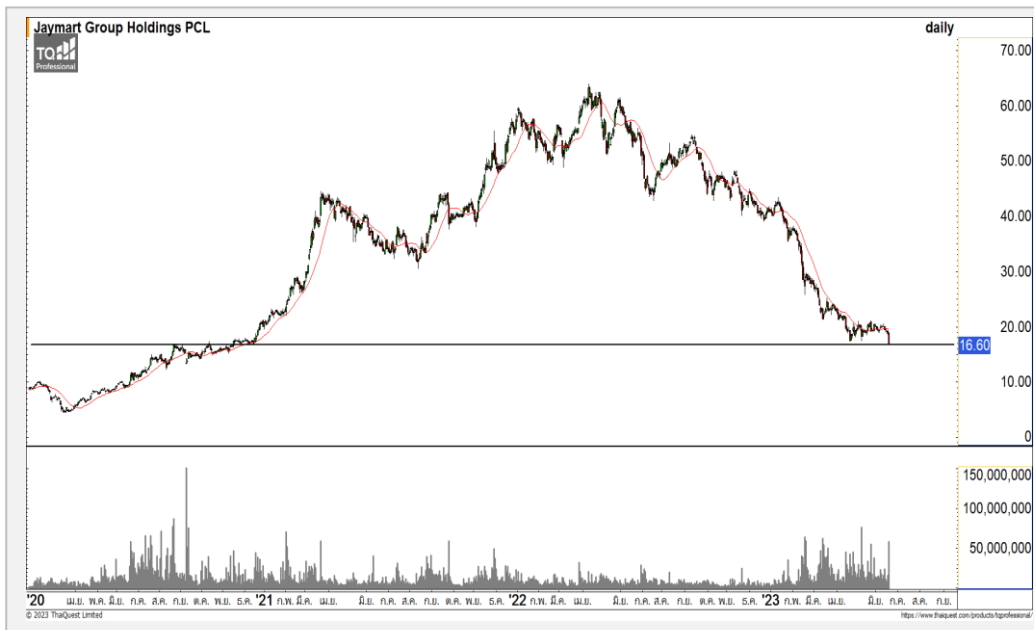
21 มิ.ย. 66 นักลงทุนต่างชาติ Short สุทธิ 20,270 สัญญา
 ค่า Basis ของ S50M23 อยู่ที่ระดับ -1.93 จุด
 ภาพทางเทคนิคราย 60 นาที วานนี้ดัชนีพักตัวลงหลุดแนวรับ 928 จุดลงมา เป็นการพักตัวที่เกินกว่าที่ได้ประเมินไว้ ทำให้ดัชนีเข้าสู่รอบของการพักตัวต่อเนื่อง โดยมีแนวรับหลักรอทดสอบที่บริเวณ 915-918 จุด และหากดัชนีไม่สามารถยืนไม่หลุดระดับดังกล่าว จะทำให้นักลงทุนต่างชาติเสี่ยงต่อการพักตัวต่อเนื่องอีกระลอก

กลยุทธ์ S50M23

- พอร์ต Long ต้นทุนที่ 933 จุด ตัดขาดทุนที่ 928 จุดไปแล้ว
- พอร์ตวางแนว Wait and See

	แนวรับ		แนวต้าน		
	918	912	928	932	
Contracts		Long	Short	Net	YTD
Institution		54,807	59,872	-5,065	43,435
Foreign		140,317	160,587	-20,270	-189,299
Local		164,425	139,090	25,335	145,864

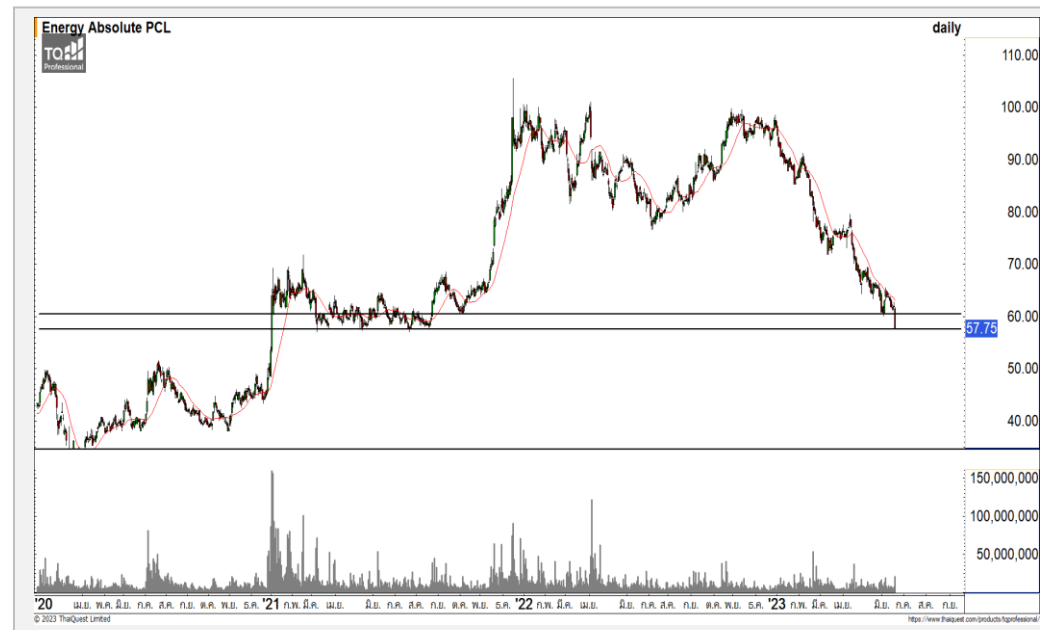
JMART



	Level 1	Level 2
Support	16.50	15
Resistance	17.30	18.50

JMART : ราคาพักตัวลงหลุดแนวรับหลักที่ 17.30 บาทลงมาด้วยปริมาณการซื้อขายที่หนาแน่น ดึงรอบของการพักตัวและทิศทางหลักที่เป็นลบกลับเข้ามาอีกครั้ง วางแนวรับหลักถัดมาที่ 16.50 บาทและ 15 บาท

EA



	Level 1	Level 2
Support	57	55
Resistance	60.50	63

EA : ราคาพักตัวลงหลุดแนวรับหลักที่ 60.50 บาท ดึงรอบของการพักตัวลงทดสอบแนวรับถัดมาที่ 57 บาท และหากไม่สามารถยืนที่ระดับดังกล่าวได้ จะยังเสี่ยงต่อการพักตัวต่อเนื่องอีกระลอก

(กรรมการของ FINANSIA SYRUS ดำรงตำแหน่งกรรมการตรวจสอบ/กรรมการอิสระของ EA)

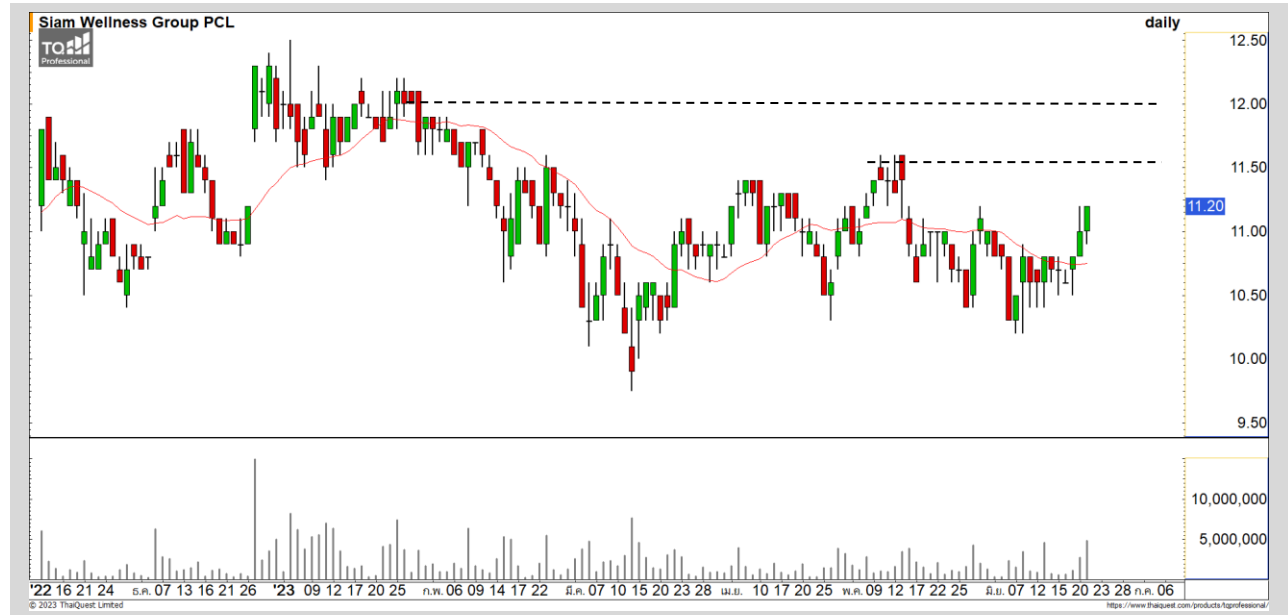
Momentum Trading

SPA

Support | 11.10
Resistance | 11.60/12
Stop loss | 10.80

คำแนะนำระยะสั้น (BUY)

ราคาฟื้นตัวขึ้นมาขึ้นเหนือแนวต้านแรกๆที่ 11.10 บาท บวกสวนทิศทางตลาดในภาพรวมขึ้นมา มองราคากำลักลับเข้าสู่รอบของการฟื้นตัวต่อเนื่อง วางแนวต้านถัดไปที่ 11.60 บาท

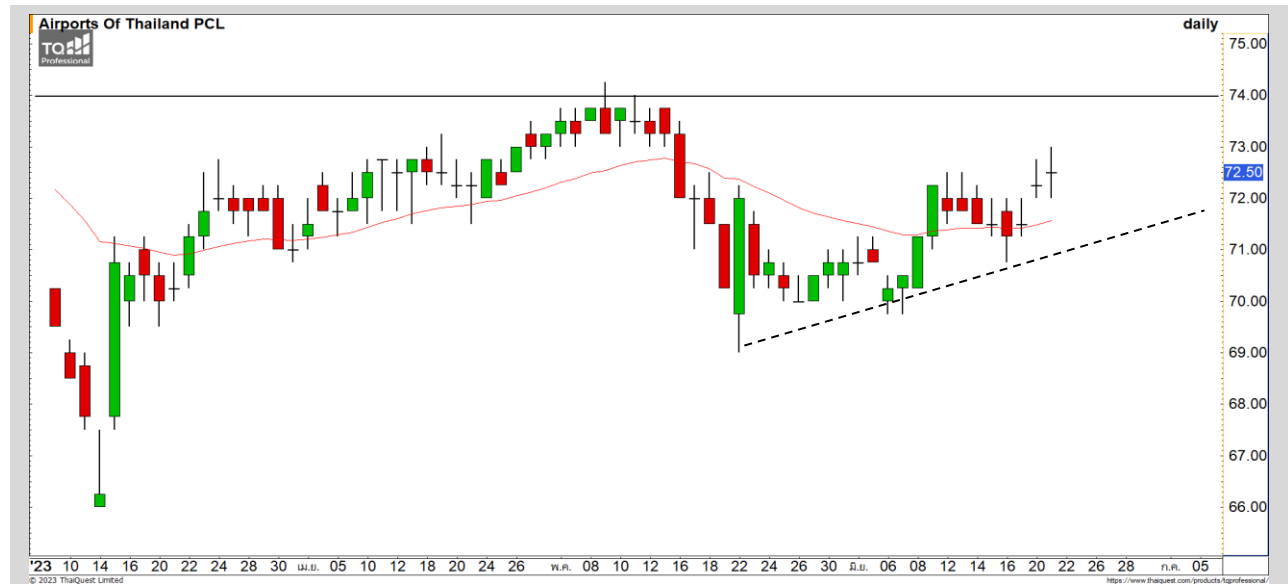


AOT

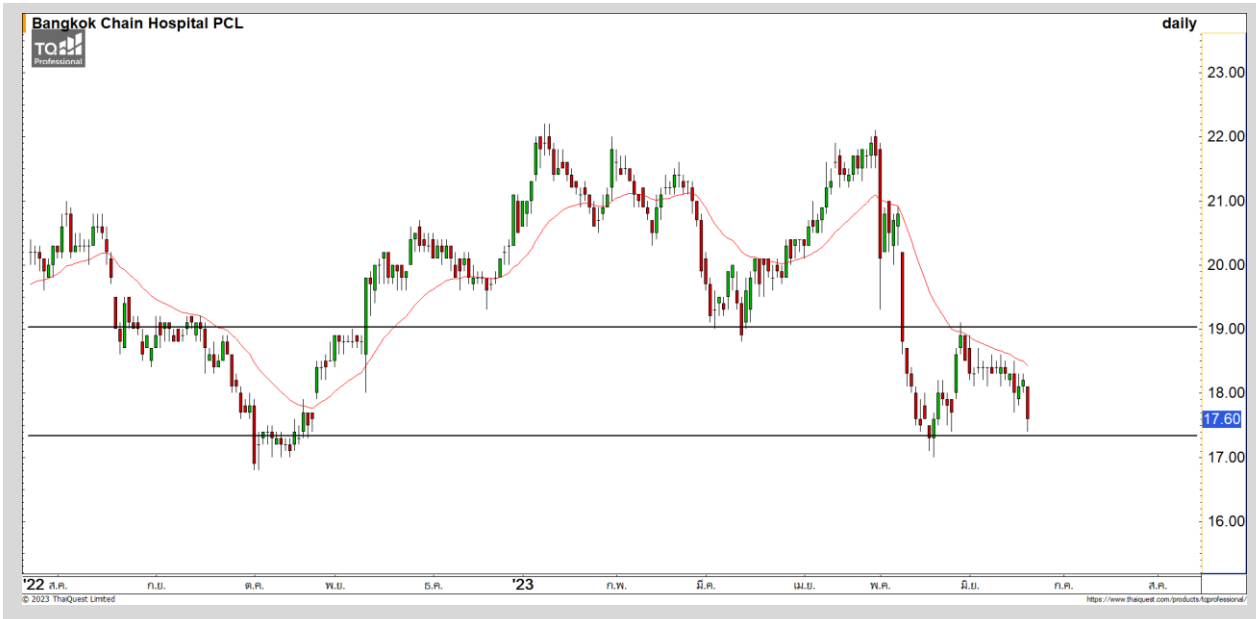
Support | 72
Resistance | 73/74
Stop loss | 71

คำแนะนำระยะสั้น (BUY)

ราคามีทิศทางหลักเป็น Sideway ในกรอบ 69-74 บาท ล่าสุดราคากำลังอยู่ในรอบของการฟื้นตัวระยะสั้นขึ้นทดสอบแนวต้าน 74 บาท สามารถใช้เป็นจังหวะเข้าทำรอบได้



Swing Trading

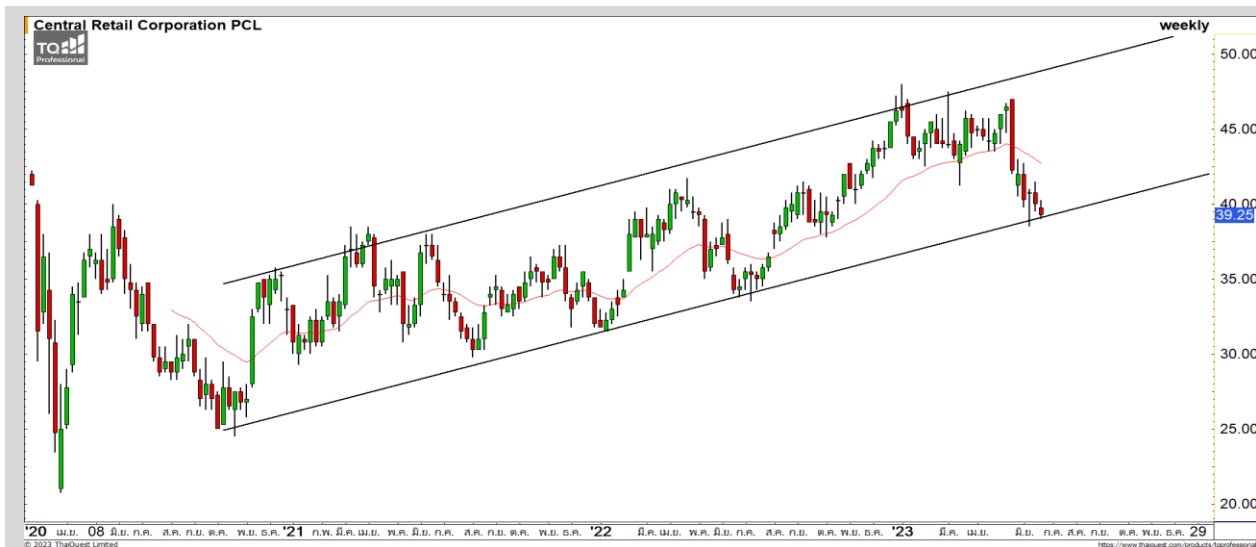


Support	17.30
Resistance	18.50/19
Stop loss	16.80

คำแนะนำระยะสั้น (BUY)

ราคากำลังปรับตัวลงมาที่บริเวณแนวรับหลักที่ 17-17.30 บาท มองระยะสั้นราคามีโอกาสเกิด Technical Rebound ที่บริเวณดังกล่าว วางแนวต้านแรกที่ 18.50 บาท

BCH



Support	39
Resistance	41
Stop loss	37.50

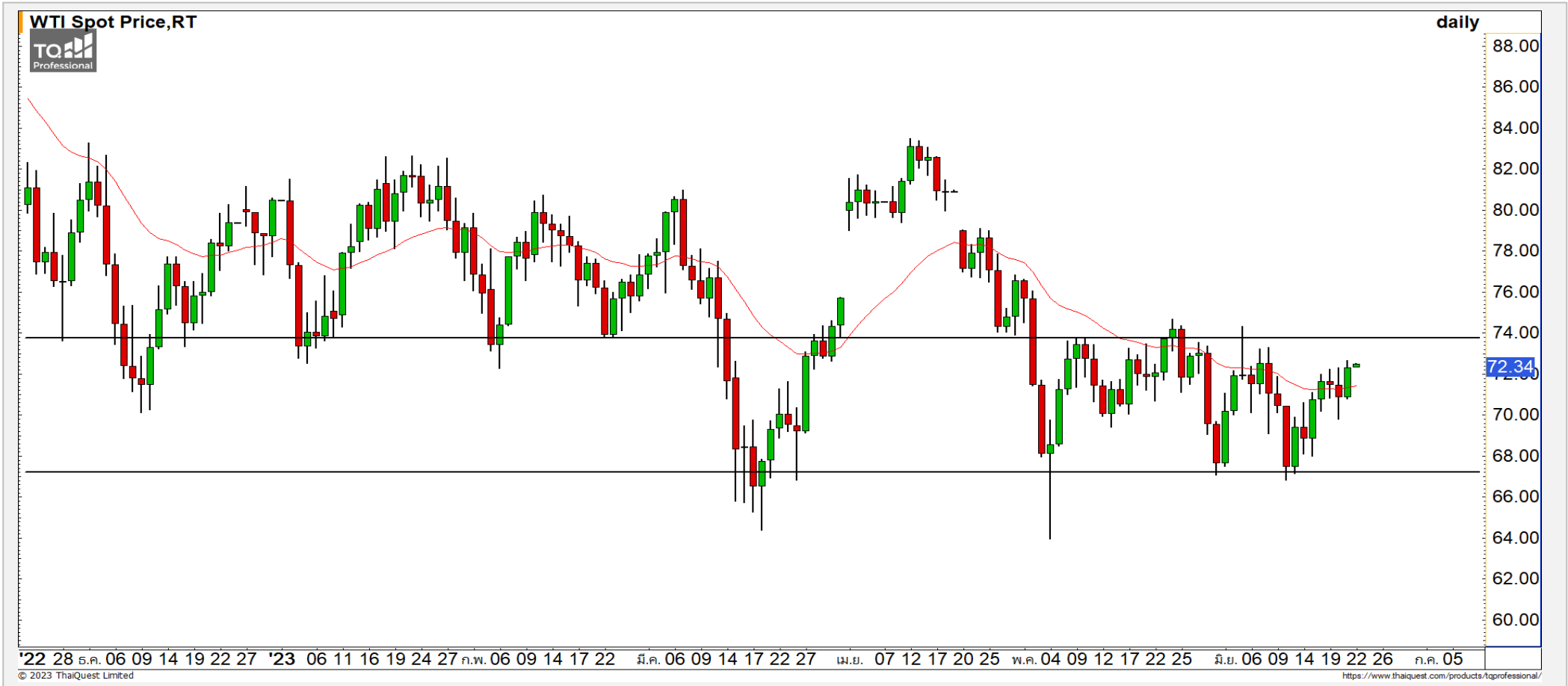
คำแนะนำระยะสั้น (BUY)

ในภาพรายสัปดาห์ราคาปรับตัวลงมาที่บริเวณแนวรับ 39 บาท ซึ่งเป็นแนวรับของกรอบ Uptrend Channel มองเป็นจังหวะเข้าสะสมที่ดี วางแนวต้านแรกที่ 41 บาท

CRC

COMMODITY MARKET

Crude Oil (WTI)



แนวรับ		แนวต้าน	
67	64	74.50	78

ราคาน้ำมันดิบ WTI กำลังฟื้นตัวระยะสั้นขึ้นทดสอบแนวต้านของกรอบการแกว่งตัวช่วง 67-74.50 ดอลลาร์

Gold Futures

หลุดแนวรับ 1940 ดอลลาร์ เริ่มกลับมามีทิศทางที่เป็นลบ

ภาพทางเทคนิคของราคาทองคำราย 240 นาทีที่ค่าเงินที่ผ่านมาไม่สามารถฟื้นตัวขึ้นมาขึ้นเหนือระดับ 1940 ดอลลาร์ ทำให้ราคาทองคำกลับมามีทิศทางที่เป็นลบ และมีแนวรับถัดมาที่ 1930 ดอลลาร์ และ 1915 ดอลลาร์

คำแนะนำระยะสั้น GOM23

- พอร์ต Long ต้นทุนที่ 1940 ดอลลาร์ ตัดขาดทุนที่ 1930 ดอลลาร์ไปแล้ว
- พอร์ตว่างนะ Wait and See

วันที่ 21 มิ.ย. 2023
กองทุน SPDR ขายทองคำ 1.73 ตัน
ไว้ที่ระดับ 932.30 ตัน



	แนวรับ		แนวต้าน		
	1930	1915	1940	1950	
Contracts		Long	Short	Net	YTD
Institution		876	1,817	-941	-2,830
Foreign		26,007	38,543	-12,536	-18,169
Local		30,667	17,190	13,477	20,999

DISCLAIMER: รายงานฉบับนี้จัดทำโดยบริษัทหลักทรัพย์ ฟินันเซีย ไซรัส จำกัด (มหาชน) "บริษัท" ข้อมูลที่ปรากฏในรายงานฉบับนี้ถูกจัดทำขึ้นบนพื้นฐานของแหล่งข้อมูลที่เชื่อถือว่าหรือควรเชื่อว่าจะมีความน่าเชื่อถือ และ5ความถูกต้อง อย่างไรก็ตามบริษัทไม่รับรองความถูกต้องครบถ้วนของข้อมูลดังกล่าว ข้อมูลและความเห็นที่ปรากฏอยู่ในรายงานฉบับนี้อาจมีการเปลี่ยนแปลง แก้ไข หรือเพิ่มเติมได้ตลอดเวลาโดยไม่ต้องแจ้งให้ทราบล่วงหน้า บริษัทไม่มีความประสงค์ที่จะชักจูงหรือชี้ชวนให้ผู้ลงทุน ลงทุนซื้อหรือขายหลักทรัพย์ตามที่ปรากฏในรายงานฉบับนี้ รวมทั้งบริษัทไม่ได้รับประกันผลตอบแทนหรือราคาของหลักทรัพย์ตามข้อมูลที่ปรากฏแต่อย่างใด บริษัทจึงไม่รับผิดชอบความเสียหายใดๆ ที่เกิดขึ้นจากการนำข้อมูลหรือความเห็นในรายงานฉบับนี้ไปใช้ไม่ว่ากรณีใดก็ตาม ผู้ลงทุนควรศึกษาข้อมูลและใช้ดุลยพินิจอย่างรอบคอบในการตัดสินใจลงทุน

บริษัทขอสงวนลิขสิทธิ์ในข้อมูลและความเห็นที่ปรากฏอยู่ในรายงานฉบับนี้ ห้ามมิให้ผู้ใดนำข้อมูลและความเห็นในรายงานฉบับนี้ไปใช้ประโยชน์ คัดลอก ตัดแปลง ทำซ้ำ นำออกแสดงหรือเผยแพร่ต่อสาธารณชนไม่ว่าทั้งหมดหรือบางส่วน โดยไม่ได้รับอนุญาตเป็นลายลักษณ์อักษรจากบริษัทล่วงหน้า การลงทุนในหลักทรัพย์มีความเสี่ยง ผู้ลงทุนควรศึกษาข้อมูลและพิจารณาอย่างรอบคอบก่อนการตัดสินใจลงทุน

บริษัทหลักทรัพย์ ฟินันเซีย ไซรัส จำกัด (มหาชน) อาจเป็นผู้ดูแลสภาพคล่อง (Market Maker) และผู้ออกใบสำคัญแสดงสิทธิอนุพันธ์ (Derivative Warrants) บนหลักทรัพย์ AAV, ADVANC, AEONTS, AMATA, ANAN, AOT, AP, BANPU, BBL, BCH, BCP, BCPG, BDMS, BEAUTY, BEC, BEM, BGRIM, BH, BJC, BLAND, BPP, BTS, CBG, CENTEL, CHG, CK, CKP, COM7, CPALL, CPF, CPN, DELTA, DTAC, EA, EGCO, EPG, ERW, ESSO, GFPT, GLOBAL, GPSC, GULF, GUNKUL, HANA, HMPRO, INTUCH, IRPC, IVL, JAS, JMT, KBANK, KCE, KKP, KTB, KTC, LH, MAJOR, MBK, MEGA, MINT, MTC, ORI, OSP, PLANB, PRM, PSH, PSL, PTG, PTT, PTTEP, PTTGC, QH, RATCH, ROBINS, RS, SAWAD, SCB, SCC, SGP, SIRI, SPALI, SPRC, STA, STEC, SUPER, TASCOS, TCAP, THAI, THANI, TISCO, TKN, TMB, TOA, TOP, TPIPP, TRUE, TTW, TU, TVO, WHA และ SET50 Future โดยบริษัทฯ อาจจัดทำบทวิเคราะห์ของหลักทรัพย์อ้างอิงดังกล่าว ดังนั้น นักลงทุนควรศึกษารายละเอียดในหนังสือชี้ชวนของใบสำคัญแสดงสิทธิอนุพันธ์ดังกล่าวก่อนตัดสินใจลงทุน

หมายเหตุ: ประธานกรรมการของบริษัทหลักทรัพย์ ฟินันเซีย ไซรัส จำกัด (มหาชน) ดำรงตำแหน่งเป็นกรรมการของบริษัท ทรู คอร์ปอเรชั่น จำกัด (มหาชน)

Remark : FSS's Chairman is a TRUE's director.