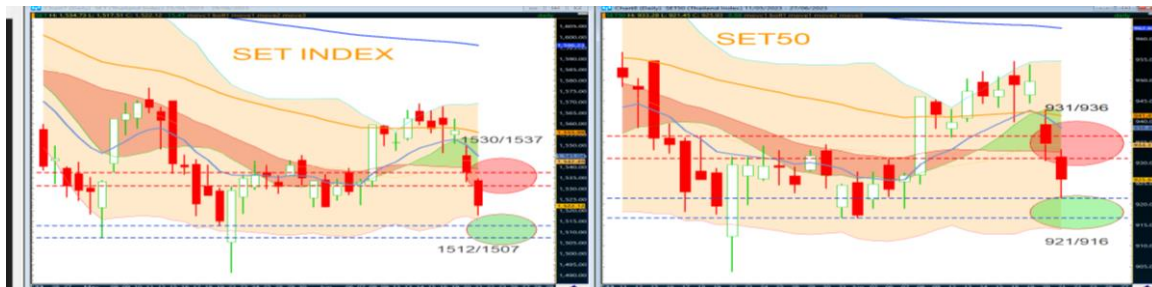




# Technical Focus

**SET=อ่อนตัว(ต่อ)มีแนวรับถัดไป 1512/1507 ส่วนช่วงถัดไปมีด้านขยับลง 1530/1537**

**หุ้นเด่น : ชื่อเก็งกำไร SCB เป้าระยะสั้น 110.0 / 113.0 บาท (cut < 104.0 บาท)**



Market Summary	
<b>SET INDEX</b>	<b>1,522.12</b>
<b>Change</b>	<b>-15.47</b>
<b>% Change</b>	<b>-1.01</b>
<b>Value (M.Baht)</b>	<b>43,091.32</b>
<b>Advance/Decline</b>	<b>+75 / -458</b>

**Canakas.Chirasevenupraphund**  
Analyst Registration No. 17777  
Technical Investment Analyst / Fundamental Investment Analyst on Securities  
[Canakas.Chirasevenupraphund@krungsricapital.com](mailto:Canakas.Chirasevenupraphund@krungsricapital.com)  
662-081-2785, 662-638-5785

**Kamoldech.Chujit**  
Analyst Registration No. 36718  
[kamoldech.chujit@krungsricapital.com](mailto:kamoldech.chujit@krungsricapital.com)  
662-081-2790, 662-638-5790

**Wanwisa.Hattakitjumroen**  
Assistant Analyst

**แนวโน้ม SET INDEX วันนี้: จากแท่งเทียนเป็น long black line (continuation bar / weak sign) ปิดต่ำกว่า ema 10 วัน ด้วยจำนวนหุ้นลบยังคงปกคลุม รวมถึงสัญญาณระยะสั้นส่วนใหญ่ยังมีทิศทางอ่อนตัวเช่นกัน ดังนั้นจึงเลือกแท่งตัวลงต่อเนื่องตามแนวรับถัดไป 1512/1507 ทั้งนี้แม้ยืนได้และล้นถัดไปยังคงมีแนวด้านขยับลง 1530/1537**

<b>Resistance</b>	<b>1530/1537</b>
<b>Support</b>	<b>1512 / 1507</b>

## Candlestick charting / Trend / Price patterns / Momentum indicators

- SET INDEX เทียบกับเครื่องมือทางเทคนิค** = จาก SET นับจากวันที่ 3 มกราคม ถึง 21 มิถุนายน 2566 แท่งเทียนเกิดขึ้น 113 แท่ง โดยแบ่งช่วงที่โดดเด่นออกเป็น 5 ช่วง คือ 1. ช่วงแรกเกิดรูปแบบ range bound ระหว่าง 1667-1695 จุด นับตั้งแต่ (วันที่ 9 ม.ค. ถึง 8 ก.พ. 2566) และ ช่วงที่ 2 นับตั้งแต่ (วันที่ 9 ก.พ. 66 ถึง 14 มีนาคม) จำนวน 23 แท่ง พบว่า SET INDEX อยู่ในกรอบขาลง และช่วงที่ 3 (15 มี.ค - 3 เม.ย) มีดัดตัวทางเทคนิค ช่วงที่ 4 (นับจากวันที่ 4 เม.ย-19 พ.ค) อยู่ในกรอบ Descending channel ส่วนช่วงที่ 5 (นับจาก 22 พ.ค.ถึง 19 มิ.ย. อยู่ช่วง technical rebound แต่ไม่โดดเด่น) สำหรับช่วงที่ 6 ณ ปัจจุบัน=กลับมาอ่อนตัวทดสอบยอดต่ำอีกครั้ง โดยแท่งเทียนล่าสุดเป็น long black line แท่งที่สอง ซึ่งยังอยู่ใน degree แท่งตัวลงต่อเนื่อง จึงให้น้ำหนักวางกรอบรับ-ด้านขยับลงเป็นหลัก โดยมีเหตุผล 3 ข้อ คือ 1. จากสถิติย้อนหลังนับจากต้นปี 2566 ถึงปัจจุบันได้เคยเกิดรูปแบบแท่งเทียนลงมาอยู่ support zone ที่สำคัญ 8 ครั้ง ปรากฏว่าหลุดจาก support 4 ครั้ง (10/2 ,20/2 ,13/3, 21/4) ดัดกลับเป็นบวกระยะสั้น 4 ครั้ง (วันที่ 16/2 ,15/3 , 3/5 ,22/5) 2. ดัชนีเมื่อเทียบกับสัญญาณระยะสั้นยังแสดงทิศทางอ่อนตัว = MACD ตัดเส้น signal line ลงพร้อมปิดต่ำกว่าแกน 0 , Directional movement system อ่อนตัว , RSI มีทิศทางอ่อนตัวต่อเนื่องมาอยู่ที่ 38% ขณะที่ slow / modified stochastic อ่อนตัวเช่นกัน และ 2. ดัชนีเทียบกับ Volume indicators = Money flow index / force index /OBV อ่อนตัว โดยดัชนีปิดแดนลบด้วยจำนวนหุ้นลบยังคงปกคลุม พร้อมปริมาณ / มูลค่าซื้อขายรวมที่เพิ่มขึ้น 3. SET50 ยังแข็งแกร่งกว่าเทียบกับ SET INDEX แต่บรรยากาศซื้อขายยังคงถูกปกคลุมจำนวนหุ้นลบต่อไป จึงแบ่ง 2 กลุ่ม คือ 1. หุ้น (จำนวนหนึ่ง) มีส่วนผลักดัน = **SCB, BBL, KTB, MINT, AOT** ส่วนหุ้นใหญ่ (จำนวนหนึ่ง) อยู่ด้านปรับฐานอ่อนตัว = **BGRIM, CPN, SAWAD, EA, TU**
- สำหรับ SET INDEX รายปี (update)** = หลังจากรายงานฉบับปี 2565 ให้น้ำหนัก SET INDEX "อยู่ในทิศทางปรับขึ้นเข้าสู่การกำกับ / distribution phase" โดยมีแนวด้าน bullish : weakly trending 1716/1753 (ปรากฏว่าดัชนีทำยอดสูงของปีที่ 1718 จุด) และวางช่วงปรับฐานรายปีมีแนวรับ 1563/1512 จุด (ปรากฏว่าดัชนีทำยอดต่ำของปีที่ 1517 จุด และปิดที่ 1668.66) สำหรับ **แนวโน้ม SET INDEX ปี 2566** หลังจาก SET INDEX (วันที่ 14 มีนาคม) ได้ลงทดสอบ worst case 1517 จุด (ฉบับรายปีได้วางไว้) และดัดกลับ ส่งผลให้ภาวะตลาดพิจารณา conservative method มากขึ้นคือ "เตรียมตัว" กรณีที่ SET INDEX เลือก "breakdown ต่ำกว่า 1517 จุด" ทำให้ภาวะตลาดเปลี่ยนจาก range bound มาเป็น standard to deep correction market มีช่วงลงถัดไปอยู่ที่ 1488/1454 จุด และ worst case 1385 จุด ขณะที่แนวด้านรายปีถูกขยับลงเช่นกันมาอยู่ที่ 1668/1718 จุด และ best case 1765 จุด ตามลำดับ

## Support and Resistance

- ที่มาของตัวเลขแนวรับขยับลงต่อทดสอบ 1512 / 1507 (ความเป็นไปได้ที่จะเกิด 60%)** = จากแท่งเทียนเป็น long black line เป็นแท่งที่สองในลักษณะ continuation bar ซึ่งเป็น degree ด้านอ่อนตัวตามแนวรับ(ต่อ) ทั้งนี้ตำแหน่งของแท่งเทียนปิดต่ำกว่า ema 10 / 50 วัน และกำลังทดสอบ support zone (1522-1518) ซึ่งจากสถิติยังเป็น 4/4 ตามข้อ a อย่างไรก็ตาม SET50 ยังแข็งแกร่งกว่าเมื่อเทียบกับ SET INDEX จึงเลือกที่จะตั้งข้อสังเกต SET50 เป็น lead ก่อน โดยช่วงลงที่ 918-915 จุด มีผลให้ SET INDEX หลุด support zone 1522-1518 จะมีช่วงลง 1512/ 1507 จุด เมื่อถึง/ใกล้เคียง คาดว่าจะมี (บาง) เครื่องมือเข้าเขต oversold อาทิ fast stochastic ทั้งนี้เมื่อแท่งเทียนเริ่มนิ่งก็กลับตัวเซ็งมวกจึงเป็นจังหวะที่น่าเก็งกำไรได้ทั้งรับและล้นถัดทางเทคนิค
- ที่มาของตัวเลขแนวด้านขยับลงต่ออยู่ที่ระดับ 1530/1537 (ความเป็นไปได้ที่จะเกิด 40%)** = ไม่เปลี่ยนความเห็นจาก 2 ฉบับที่ผ่านมา คือ SET INDEX / SET 50 ยังอยู่ในกรอบแท่งตัวลง แม้ว่าจะพยายามดัดตัวจากแนวรับตามข้อ 1 ข้างต้น แต่ "แนวด้านระหว่างวันยังถูกขยับลง / lower high" ทั้งนี้การผลักดันคาดว่ามาจาก (บางกลุ่ม sectors) BANK, TRANS, TOUR เป็นต้น โดยให้ SET50 เป็น lead วางแนวด้านรายวันขยับลง 931/936 จุด มีผลให้ SET INDEX มีแนวด้าน 1530/1537 จุด (เป็น resistance line / hidden gap) เมื่อถึง/ใกล้เคียงจึงเป็นจังหวะทำกำไรปกติ

## Strategy and Action

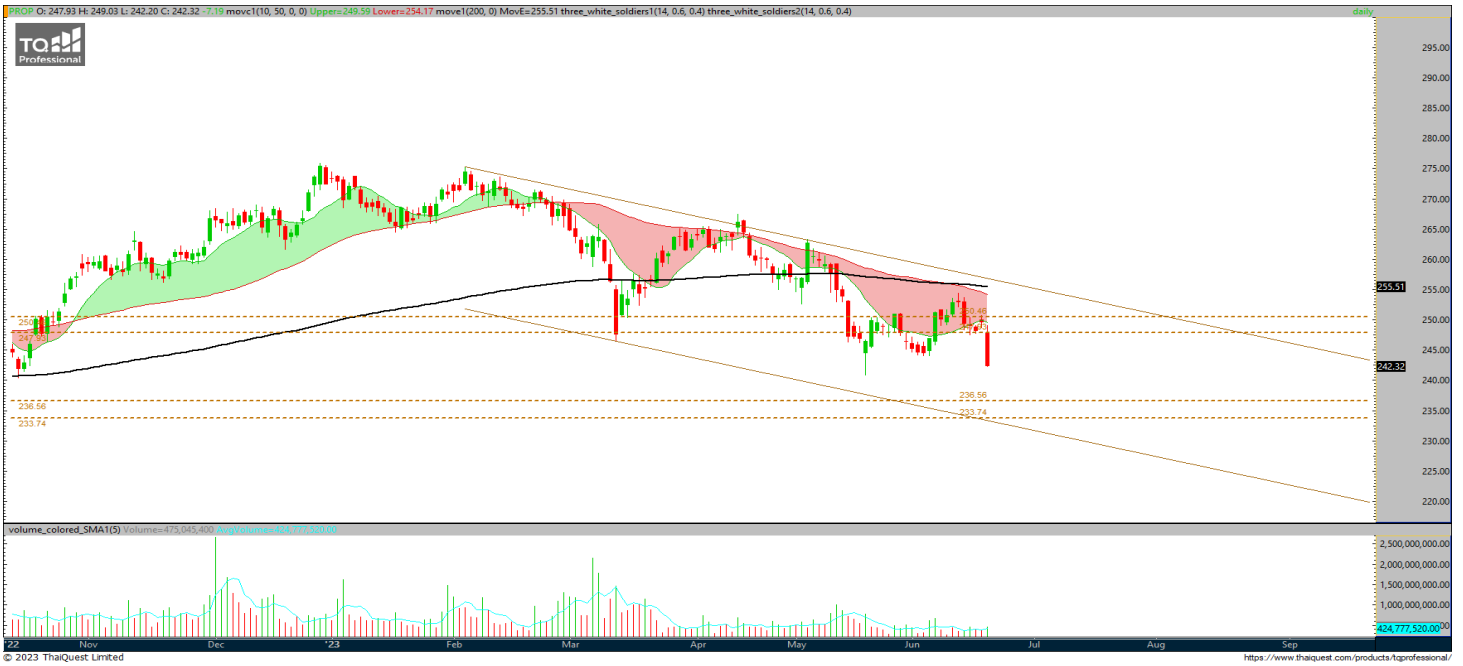
- กลุ่มแรก** = นักเก็งกำไรยอมรับความเสี่ยงน้อย = รอจังหวะปรับพอร์ตมีแนวด้านขยับลง 1530/ 1537 จุด ส่วน stop loss วางแนวรับ 1512/1507 จุด
- กลุ่มสอง** = นักเก็งกำไรที่ยอมรับความผันผวน จากแท่งเทียน **long black line (continuation bar / weak sign)** เมื่อเทียบกับสัญญาณระยะสั้นส่วนใหญ่แสดงทิศทางอ่อนตัวต่อเนื่อง แม้นักขยับลงด้วยปริมาณซื้อขาย / มูลค่าซื้อขายลดลงก็ตามจากที่กล่าวในข้อ 1. จึงแบ่ง 2 ข้อ 1. เลือกเปิดตลาดในแดนลบจึงอยู่ด้าน short against port จากนั้นเมื่อถึง/ใกล้เคียงแนวรับ 1512/1507 จุด เมื่อเริ่มนิ่งจึงทยอยรับกลับ 2. รอขายมีแนวด้านขยับลงต่อที่ 1530/ 1537 จุด

**Trading Buy = AOT, D, TIPH, PSL, BBL, MINT, SPA, SCB**

## All Sector (Short-term trend)

Sector	Close	%	Value/Day	Short-term trend	S-T Indicators (Sto./Rsi)	Outperform Stock	Underperform Stock
<b>AGRI</b>	202.38	-2.05	318,914,311	DOWN	NEGATIVE	<b>GFPT</b>	<b>TRUBB</b>
<b>AUTO</b>	498.16	-1.44	266,658,223	DOWN	NEGATIVE	<b>INGRS</b>	<b>TNPC</b>
<b>BANK</b>	393.94	0.39	4,064,499,531	DOWN	NEGATIVE	<b>LHFG</b>	<b>KKP</b>
<b>COMM</b>	35195	-1.19	3,603,993,062	DOWN	NEGATIVE	<b>ILM</b>	<b>SINGER</b>
<b>CONMAT</b>	8509.6	-1.29	796,351,654	DOWN	NEGATIVE	<b>Q-CON</b>	<b>DCC</b>
<b>CONS</b>	53.63	-2.37	250,078,725	DOWN	NEGATIVE	<b>PREB</b>	<b>SQ</b>
<b>ENERG</b>	21074	-1.33	7,138,094,218	DOWN	NEGATIVE	<b>BCP</b>	<b>DEMCO</b>
<b>ETRON</b>	11526	-0.09	2,575,809,439	DOWN	NEGATIVE	<b>HANA</b>	<b>NEX</b>
<b>FASHION</b>	672.27	-1.04	102,163,727	DOWN	NEGATIVE	<b>SUC</b>	<b>WFX</b>
<b>FIN</b>	3775.7	-1.54	2,670,474,093	DOWN	NEGATIVE	<b>FNS</b>	<b>TNITY</b>
<b>FOOD</b>	11594	-1.02	2,310,871,756	DOWN	NEGATIVE	<b>TIPCO</b>	<b>W</b>
<b>HEALTH</b>	6993.7	-0.69	1,718,137,563	DOWN	NEGATIVE	<b>M-CHAI</b>	<b>VIBHA</b>
<b>HOME</b>	22.59	-0.57	23,128,095	DOWN	NEGATIVE	<b>TCMC</b>	<b>SIAM</b>
<b>ICT</b>	156.19	-1.14	3,083,564,964	DOWN	NEGATIVE	<b>ADVANC</b>	<b>SDC</b>
<b>IMM</b>	30.06	-1.05	25,925,365	DOWN	NEGATIVE	<b>FMT</b>	<b>STARK</b>
<b>INSUR</b>	11377	-0.18	267,211,906	UP	NEGATIVE	<b>BKI</b>	<b>SMK</b>
<b>MEDIA</b>	37.96	-1.84	382,346,122	DOWN	NEGATIVE	<b>SE-ED</b>	<b>AS</b>
<b>PERSON</b>	103.01	-2.45	137,700,594	DOWN	NEGATIVE	<b>APCO</b>	<b>OCC</b>
<b>PETRO</b>	847.66	-1.94	1,381,625,626	UP	POSITIVE	<b>BCT</b>	<b>NFC</b>
<b>PF&amp;REIT</b>	142.09	-0.74	162,201,602	DOWN	NEGATIVE	<b>ERWPF</b>	<b>MIT</b>
<b>PROF</b>	408.43	-2.61	203,916,094	DOWN	NEGATIVE	<b>SISB</b>	<b>BWG</b>
<b>PROP</b>	242.32	-2.88	2,687,373,333	DOWN	NEGATIVE	<b>WHA</b>	<b>ANAN</b>
<b>STEEL</b>	30.3	-1.46	15,462,680	DOWN	NEGATIVE	<b>SMIT</b>	<b>SAM</b>
<b>TOURISM</b>	646.39	0.45	776,616,306	UP	NEGATIVE	<b>ERW</b>	<b>ROH</b>
<b>TRANS</b>	350.23	-0.32	2,252,470,696	UP	POSITIVE	<b>AOT</b>	<b>III</b>
<b>MAI</b>	466.04	-1.72	4,333,656,767	DOWN	NEGATIVE	<b>SPA</b>	<b>OTO</b>

# Sector : PROP



**แนวโน้ม PROP ระยะ 1-2 สัปดาห์ข้างหน้า** = การเคลื่อนไหวของราคาดัชนีกลุ่ม PROP ในกราฟ Daily Timeframe เริ่มมีภาพของการกลับมาแกว่งตัวลงในกรอบแนวโน้มขาลงระยะสั้นอีกครั้ง สังเกตจากแท่งเทียนที่แกว่งตัวหลุดเส้นค่าเฉลี่ย 10 วันในลักษณะที่เป็น Closing black line ด้วยปริมาณการซื้อขายที่กลับมาเร่งตัวขึ้น ประกอบกับสัญญาณจากเครื่องมือทางด้านเทคนิคต่างๆที่อ่อนตัวลงต่อเนื่อง อาทิเช่น Modified stochastic, Rsi, MACD เป็นต้น

**กลยุทธ์สำหรับ PROP รายสัปดาห์** = การเคลื่อนไหวของราคาดัชนีกลุ่ม PROP ในกราฟ Daily Timeframe ให้น้ำหนัก SIDEWAY TO SIDEWAY DOWN พสานเครื่องมือทางเทคนิคเริ่มมีสัญญาณบวก อาทิเช่น Modified stochastic, Rsi, MACD ฉะนั้นจึงแนะนำ Sell into strength เป็นหลัก

**สรุปทางเทคนิครายสัปดาห์ คือ**

1. **SELL INTO STRENGTH แนวต้านขยับลง 247 / 250 จุด**
2. **พิจารณาซื้อคืนตามแนวรับ 236 / 233 จุด**
3. **ให้น้ำหนักกลุ่ม PROP มีภาพของการปรับฐาน คำแนะนำจึงอยู่ในด้าน SELL INTO STRENGTH เป็นหลัก**

หุ้น	ราคาปิด	แนวต้าน	แนวรับ
LH	8.4	8.7 - 8.8	8.1 / 8
SPALI	20.6	21.4 - 21.6	20 - 19.8

## Trading Buy (Positive signal)

STOCK	ราคาปิด	เป้าหมายระยะสั้น	จุดตัดขาดทุน	เหตุผลทางเทคนิค
AOT	72.5	74 - 74.5	< 70.75	ราคาหุ้น AOT ในกราฟ Daily Timeframe เริ่มเกิด rebound ขึ้นสังเกตจากแท่งเทียนพยายาม Breakout resistance line และปิดยืมเหนือเส้นค่าเฉลี่ย 10 วัน พยานเครื่องมือทางเทคนิคมีโมเมนตัมเชิงบวก อาทิเช่น MACD, RSI เป็นต้น จะแนะนำให้ให้นักวิเคราะห์ราคาติดตามทางเทคนิคทดสอบแนวต้านระยะสั้นถัดไปที่กำหนด
D	7.65	7.9 / 8.15	< 7.3	ราคาหุ้น D ในกราฟ Daily Timeframe ดัดตัวทางเทคนิคขึ้นมาเหนือเส้นค่าเฉลี่ย 200 วัน ทั้งนี้มีเครื่องมือทางเทคนิคส่วนใหญ่ยกตัวขึ้นในเชิงบวก อาทิเช่น Momentum, RSI เป็นต้น จะแนะนำให้ให้นักวิเคราะห์ราคาติดตามทางเทคนิคทดสอบแนวต้านระยะสั้นถัดไปที่กำหนด
PSL	9.85	10.20-10.40	<9.6	ราคาหุ้น PSL ในกราฟ Daily Timeframe ทรงตัวออกข้างแต่ยังปิดยืมเหนือเส้นค่าเฉลี่ย 200 วัน และอยู่ในกรอบ s-t uptrend ทั้งนี้มีเครื่องมือทางเทคนิคทรงตัวบวก อาทิเช่น Momentum, RSI เป็นต้น จะแนะนำให้ให้นักวิเคราะห์ราคาติดตามทางเทคนิคทดสอบแนวต้านระยะสั้นถัดไปที่กำหนด
TIPH	46.25	47.5 / 49	< 44.75	ราคาหุ้น TIPH ในกราฟ Daily Timeframe ดัดตัวทางเทคนิคขึ้นมาเหนือเส้นค่าเฉลี่ย 200 วัน ทั้งนี้มีเครื่องมือทางเทคนิคส่วนใหญ่ยกตัวขึ้นในเชิงบวก อาทิเช่น Momentum, RSI เป็นต้น จะแนะนำให้ให้นักวิเคราะห์ราคาติดตามทางเทคนิคทดสอบแนวต้านระยะสั้นถัดไปที่กำหนด

## Negative warning signal

STOCK	ราคาปิด	สัญญาณทางเทคนิคเชิงลบ	Action
DOHOME	12.4	ราคาหุ้นแกว่งตัวลงในแนวโน้มขาลงระยะสั้น หลังราคาวันนี้แกว่งตัวหลุดเส้นค่าเฉลี่ย 10 วัน ประกอบกับเครื่องมือทางด้านเทคนิคหลายตัวส่งสัญญาณเชิงลบต่อเนื่อง เช่น stochastic, rsi, mfi เป็นต้น จึงให้นักวิเคราะห์ราคาอ่อนตัวทดสอบแนวรับถัดไปที่กำหนด	แนะนำให้ขายลดความเสี่ยงหากราคาหลุดต่ำกว่า 12.4 บาท โดยที่มีโซนแนวรับสำคัญถัดไปอยู่ที่ 11.9 / 11.5 บาท
SABUY	10.3	ราคาหุ้นแกว่งตัวลงในแนวโน้มขาลงระยะสั้น หลังราคาวันนี้แกว่งตัวหลุดเส้นค่าเฉลี่ย 10 วัน ประกอบกับเครื่องมือทางด้านเทคนิคหลายตัวส่งสัญญาณเชิงลบต่อเนื่อง เช่น stochastic, rsi, mfi เป็นต้น จึงให้นักวิเคราะห์ราคาอ่อนตัวทดสอบแนวรับถัดไปที่กำหนด	แนะนำให้ขายลดความเสี่ยงหากราคาหลุดต่ำกว่า 10.3 บาท โดยที่มีโซนแนวรับสำคัญถัดไปอยู่ที่ 9.95 / 9.5 บาท
SAWAD	49.5	ราคาหุ้นแกว่งตัวลงในแนวโน้มขาลงระยะสั้น หลังราคาวันนี้แกว่งตัวหลุดเส้นแนวโน้มขาขึ้น ประกอบกับเครื่องมือทางด้านเทคนิคหลายตัวส่งสัญญาณเชิงลบต่อเนื่อง เช่น stochastic, rsi, mfi เป็นต้น จึงให้นักวิเคราะห์ราคาอ่อนตัวทดสอบแนวรับถัดไปที่กำหนด	แนะนำให้ขายลดความเสี่ยงหากราคาหลุดต่ำกว่า 49.5 บาท โดยที่มีโซนแนวรับสำคัญถัดไปอยู่ที่ 48 / 46.5 บาท

\*\*\* Positive signal = ความหมายที่เกิดจากราคามีทิศทางเปลี่ยนแปลงที่เกิดจากพิจารณา 4 องค์ประกอบ คือ

1. การกลับตัวของแท่งเทียน Bar chart, Pivot point & Line chart

2. เกิดจากการ Breakout เส้น Trendline, Resistance line, Chart pattern, Fibon line, Parallel line เป็นต้น

3. เกิดจากการสนับสนุนเชิงบวกของสัญญาณทางเทคนิคประเภท Momentum indicators, Leading and Lagging Indicators เป็นต้น และ

4. เกิดจากการสนับสนุนของเครื่องมือด้าน Volume Indicators เป็นต้น \*\*Negative Warning Signal = เป็นการเตือนถึงสัญญาณทางเทคนิคในเชิงลบระยะสั้น ซึ่งราคามีโอกาสเปลี่ยนแปลงในทิศทางที่อ่อนตัวช่วงระยะเวลาหนึ่ง ซึ่งเป็นจังหวะของการทำกำไร Profit Taking / Short against port / SBL เป็นต้น

# Stock In Trend

**BBL**

**ชื่อเก็งกำไร**

ราคาปิด

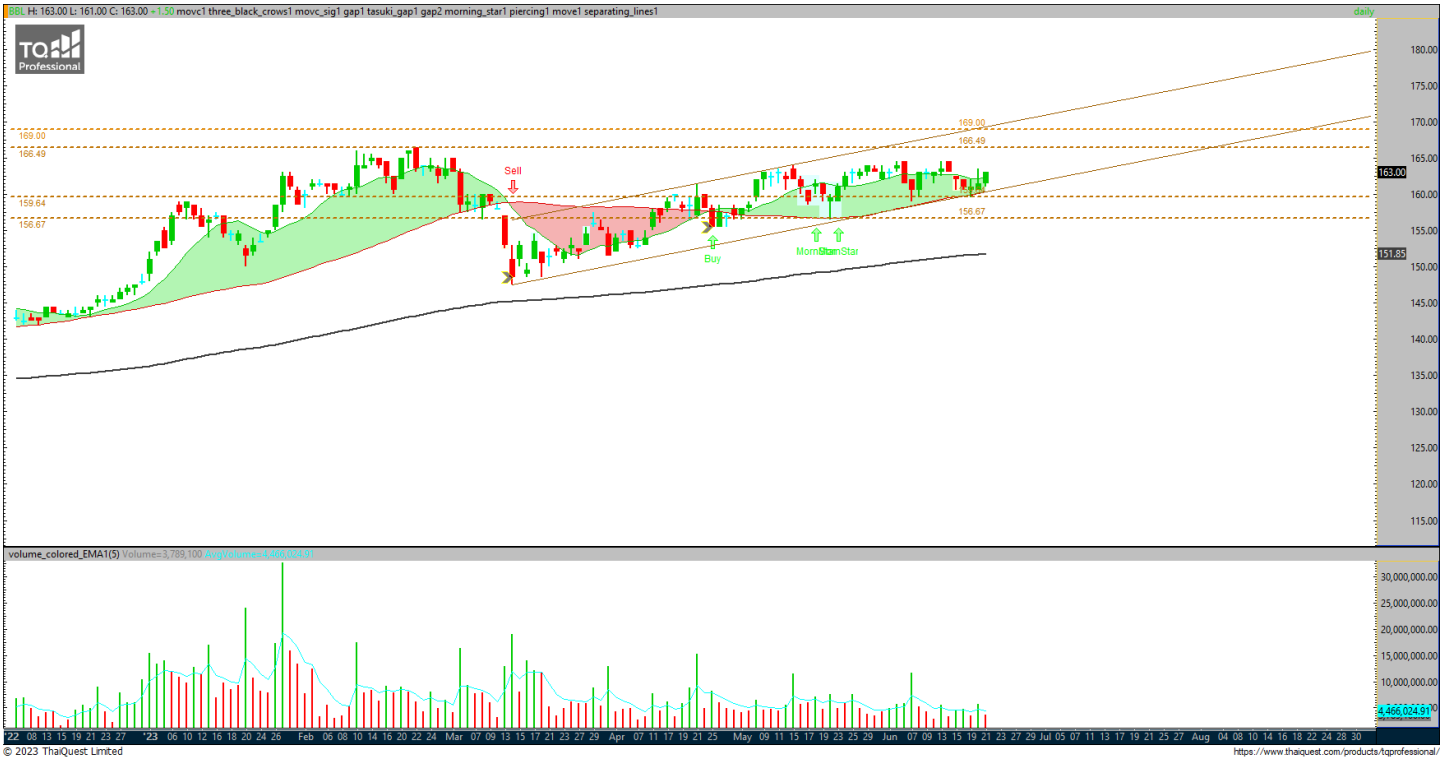
163

เป้าหมาย

166.5 / 169

แนวรับ

159.5 / 156.5



## Reference Guide

<b>TREND</b>	Sideway up
<b>MOVING AVERAGES</b>	Positive
<b>PRICE PATTERN</b>	S-t uptrend channel
<b>MACD</b>	ทรงตัวเหนือแกน 0
<b>Slow Stoch</b>	ขยับขึ้น
<b>RSI</b>	ขยับขึ้นเหนือแกน 50%
<b>OBV</b>	ขยับขึ้น
<b>MONEY FLOW INDEX</b>	ขยับขึ้น

## สรุปความคิดเห็น

ราคาหุ้น BBL ในกราฟ Daily Timeframe ให้น้ำหนักแกว่งตัวขึ้นต่อในรอบแนวโน้มขาขึ้น สังเกตจากแท่งเทียนที่เอยตัวขึ้น ปิดเหนือเส้นค่าเฉลี่ย 10, 50 วัน พสานสัญญาณบวกจากเครื่องมือทางด้านเทคนิค อาทิเช่น Slow Stochastic, RSI ขยับขึ้นเหนือแกน 50% และ MACD ที่ทรงตัวเหนือแกน 0 ต่อเนื่อง รวมถึง Volume Indicator อาทิเช่น OBV, Money Flow Index เริ่มขยับขึ้นเช่นกัน ฉะนั้นให้น้ำหนักราคายังมีส่วนต่างดีดทางเทคนิควางแนวต้านระยะสั้นถัดไปที่ 166.5 / 169 บาท

## ความเสี่ยง

ระดับการตัดขาดทุนคือ 156.5 บาท

**MINT**

**ชื่อเก็งกำไร**

ราคาปิด

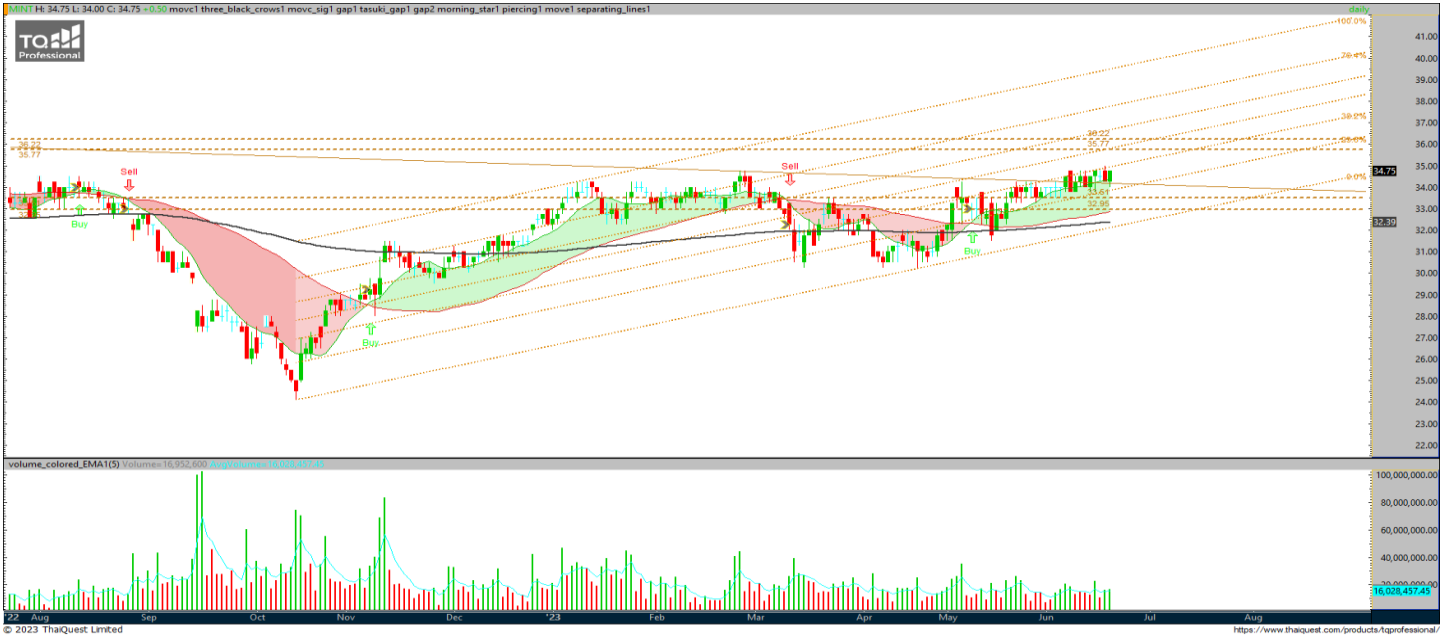
34.75

เป้าหมาย

35.75 - 36.25

แนวรับ

33.5 - 33



**Reference Guide**

<b>TREND</b>	Sideway up
<b>MOVING AVERAGES</b>	Positive
<b>PRICE PATTEN</b>	Fibo. Uptrend channel
<b>MACD</b>	ทรงตัวเหนือแกน 0
<b>Slow Stoch</b>	ทรงตัวบวก
<b>RSI</b>	ขยับขึ้นเหนือแกน 50%
<b>OBV</b>	ขยับขึ้น
<b>MONEY FLOW INDEX</b>	ขยับขึ้น

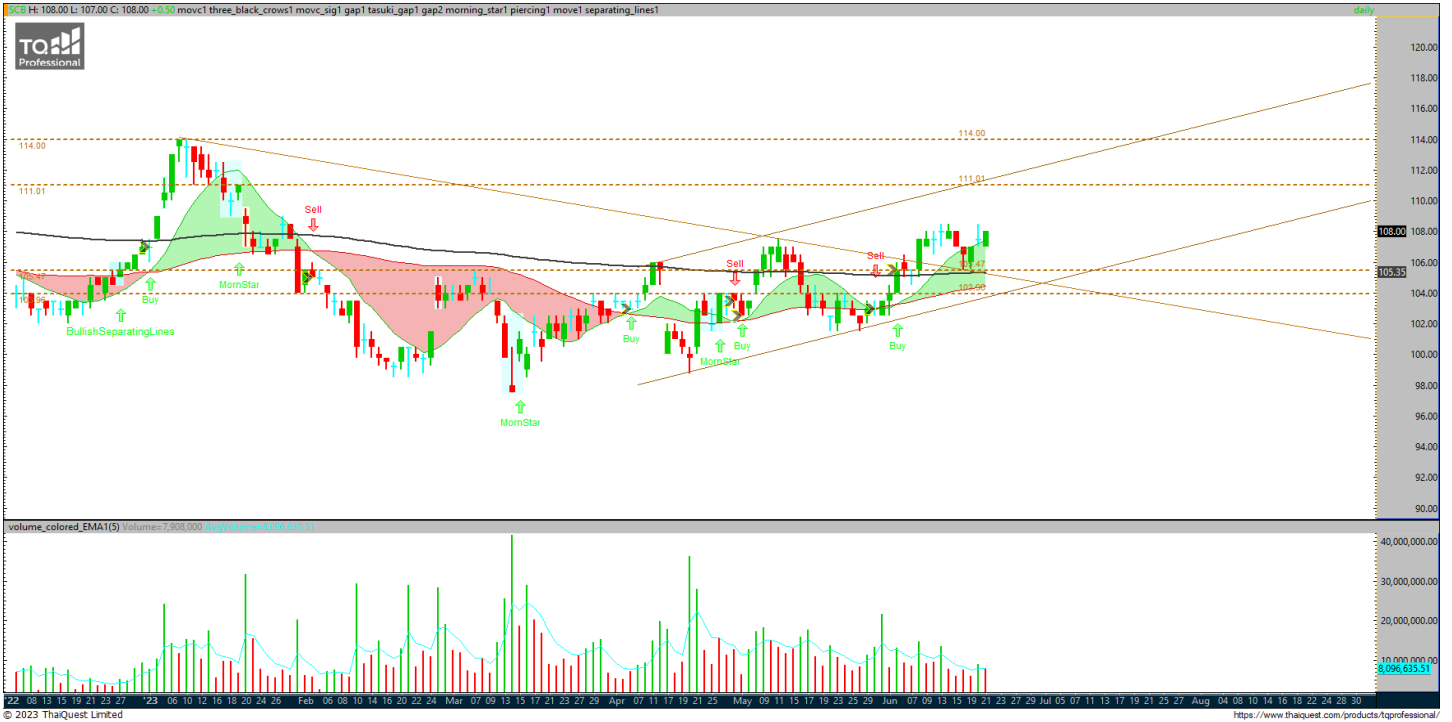
**สรุปความคิดเห็น**

ราคาหุ้น MINT ในกราฟ Daily Timeframe ให้น้ำหนักแกว่งตัวขึ้นต่อในกรอบแนวโน้มขาขึ้น สังเกตจากแท่งเทียนที่เงยตัวขึ้นปิดเหนือเส้นค่าเฉลี่ย 10 วัน พसान Volume ที่เริ่มเร่งตัวขึ้น และสัญญาณบวกจากเครื่องมือทางด้านเทคนิค อาทิเช่น Slow Stochastic, RSI ที่เริ่มขยับขึ้นเหนือแกน 50% และ MACD ที่ทรงตัวเหนือแกน 0 รวมถึง Volume Indicator อาทิเช่น OBV, Money Flow Index เริ่มขยับขึ้นเช่นกัน ฉะนั้นให้น้ำหนักราคายังมีส่วนต่างดีทางเทคนิควางแนวต้านระยะสั้นถัดไปที่ 35.75 - 36.25 บาท

**ความเสี่ยง**

ระดับการตัดขาดทุนคือต่ำกว่า 33 บาท

<b>SCB</b>	<b>ชื่อเก็งกำไร</b>	<b>ราคาปิด</b>	<b>108</b>
		<b>เป้าหมาย</b>	<b>110 / 113</b>
		<b>แนวรับ</b>	<b>105.5 / 104</b>



Reference Guide	
<b>TREND</b>	Sideway up
<b>MOVING AVERAGES</b>	Positive
<b>PRICE PATTERN</b>	S-t uptrend channel
<b>MACD</b>	ทรงตัวเหนือแกน 0
<b>Slow Stoch</b>	ขยับขึ้น
<b>RSI</b>	ขยับขึ้นเหนือแกน 50%
<b>OBV</b>	ขยับขึ้น
<b>MONEY FLOW INDEX</b>	ขยับขึ้น

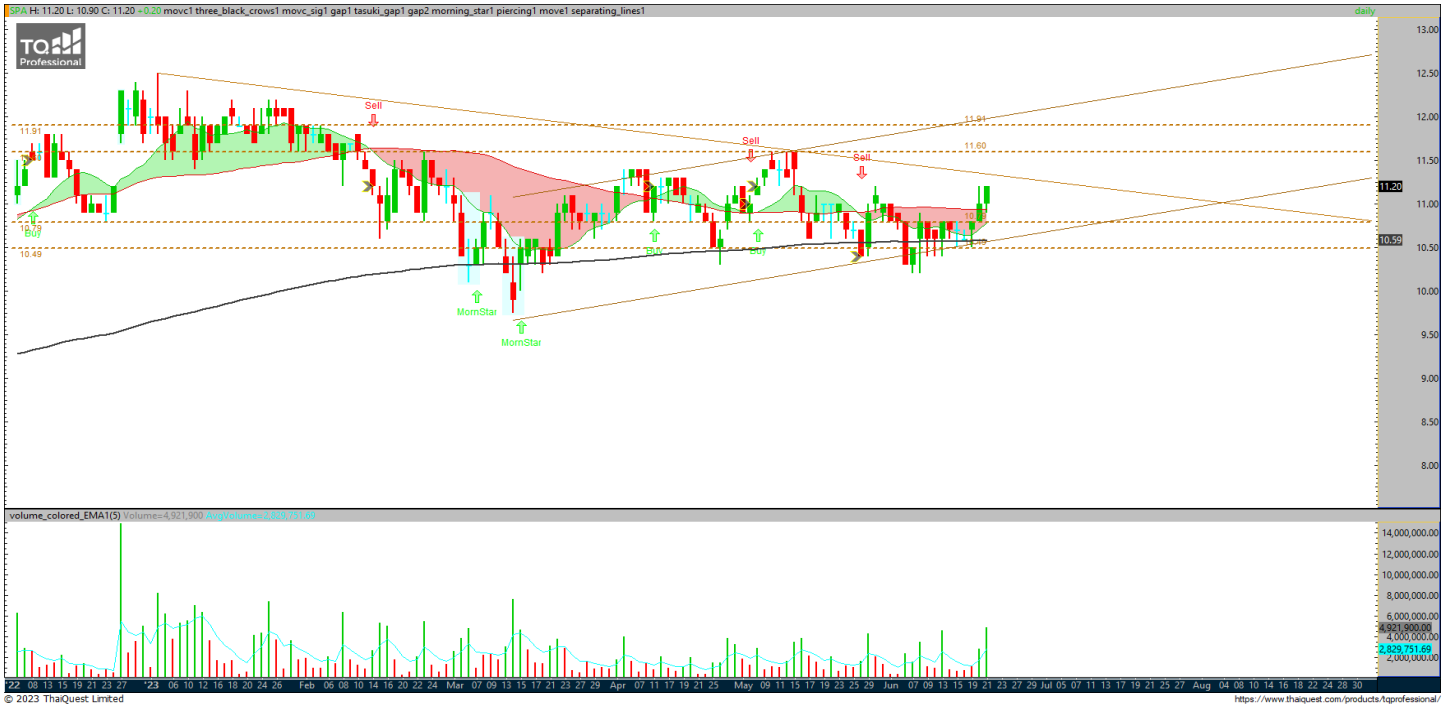
**สรุปความคิดเห็น**

ราคาหุ้น SCB ในกราฟ Daily Timeframe ให้น้ำหนักแกว่งตัวขึ้นต่อในกรอบแนวโน้มขาขึ้น สังเกตจากแท่งเทียนที่เจยตัวขึ้น ปิดเหนือเส้นค่าเฉลี่ย 10, 50 วัน พสานสัญญาณบวกจากเครื่องมือทางเทคนิค อาทิเช่น Slow Stochastic, RSI ขยับขึ้นเหนือแกน 50% และ MACD ที่ทรงตัวเหนือแกน 0 ต่อเนื่อง รวมถึง Volume Indicator อาทิเช่น OBV, Money Flow Index เริ่มขยับขึ้นเช่นกัน ฉะนั้นให้น้ำหนักราคายังมีส่วนต่างดีทางเทคนิควางแนวต้านระยะสั้นถัดไปที่ 110 / 113 บาท

**ความเสี่ยง**

ระดับการตัดขาดทุนคือต่ำกว่า 104 บาท

SPA	ชื่อเก็งกำไร	ราคาปิด	11.2
		เป้าหมาย	11.6 / 11.9
		แนวรับ	10.8 / 10.4



Reference Guide	
TREND	Sideway up
MOVING AVERAGES	Positive
PRICE PATTERN	S-t uptrend channel
MACD	ตัดแกน 0 ขึ้น
Slow Stoch	ขยับขึ้น
RSI	ขยับขึ้นเหนือแกน 50%
OBV	ขยับขึ้น
MONEY FLOW INDEX	ขยับขึ้น

### สรุปความคิดเห็น

ราคาหุ้น SPA ในกราฟ Daily Timeframe ให้น้ำหนักแกว่งตัวขึ้น ต่อในกรอบแนวโน้มขาขึ้นระยะสั้น หลังวานนี้แก่งเทียนเจยตัวขึ้นมาปิดเหนือเส้นค่าเฉลี่ย 10,50 วัน พลาสน Volume ที่เริ่มเร่งตัวขึ้น และสัญญาณบวกจากเครื่องมือทางด้านเทคนิคส่วนใหญ่ อาทิเช่น Slow stochastic แกว่งขึ้น, RSI ขยับขึ้นเหนือแกน 50% และ MACD ที่ตัดแกน 0 ขึ้นสำหรับ Volume Indicator อาทิเช่น OBV, Money Flow Index ขยับขึ้นเช่นกัน ฉะนั้นให้น้ำหนักราคาแกว่งตัวขึ้นทดสอบโซนแนวต้านระยะสั้นถัดไปที่ 11.6 / 11.9 บาท

### ความเสี่ยง

ระดับการตัดขาดทุนคือต่ำกว่า 10.4 บาท



# Stock (Update)

## IVL ชื่อแก๊งกำไร ราคาปิด 34.50 บาท



**ความคิดเห็น ชื่อแก๊งกำไร :** ไม่เปลี่ยนแปลงความคิดเห็น ราคาเมื่อวานปิดในแดนลบ ราคาหุ้น IVL ในกราฟ Daily Timeframe ให้น้ำหนักกลับตัวขึ้นต่อเนื่อง หลังวานนี้แก๊งเทยปรับตัวลง แต่ทั้งนี้ยังปิดเหนือเส้นค่าเฉลี่ย 10 วันได้ ทั้งนี้ยังวางแนวรับเดิมที่ 34/33.25 บาท ส่วนแนวต้านวางไว้ที่ 36.5 / 37.75 บาท (ระดับการตัดขาดทุนคือต่ำกว่า 33.25 บาท)

## Warrant Update

### Most 14 Active Warrants

Symbol	close	Black-Scholes	% All-in Premium	แนวรับ	แนวต้าน
BANPU-W5	1.36	4.23	-2.65%	1.32	1.41
OTO-W1	1.58	1.74	53.73%	1.40	1.78
SABUY-W2	4.92	9.09	-6.96%	4.76	5.10
JMT-W4	3.20	36.08	128.07%	3.06	3.50
SFLEX-W2	0.30	N/A	N/A	0.24	0.35
GLORY-W1	1.80	1.86	-13.49%	1.73	1.93
TTB-W1	0.63	N/A	N/A	0.60	0.67
MINT-W9	3.68	28.18	0.09%	3.58	3.80
JMART-W5	2.62	18.33	238.85%	2.56	2.82
MINT-W7	12.70	18.13	-1.29%	12.40	13.10
CPANEL-W1	3.58	6.78	1.18%	3.50	3.70
PROEN-W1	0.70	2.56	0.23%	0.65	0.77
APURE-W3	0.70	3.11	57.84%	0.65	0.76
MACO-W3	0.06	0.55	217.02%	0.04	0.08

### % All-in Premium

Symbol	close	Black-Scholes	% All-in Premium	แนวรับ	แนวต้าน
BANPU-W5	1.36	4.23	-2.65%	1.32	1.41
SABUY-W2	4.92	9.09	-6.96%	4.76	5.10
GLORY-W1	1.80	1.86	-13.49%	1.73	1.93
MINT-W7	12.70	18.13	-1.29%	12.40	13.10

**\*\*ใช้ราคาปิดของวันที่ 21/06/2023 ในการคำนวณ**

**\*\*ใช้ราคาปิดของวันที่ 21/06/2023 ในการคำนวณ**

### คำแนะนำการลงทุน และความหมายของคำแนะนำการลงทุน

Stock Rating หมายถึง การให้น้ำหนักการลงทุนของบริษัท แบ่งเป็น 4 ระดับ

Buy หมายถึง ราคาพื้นฐานสูงกว่าราคาตลาด 15%

Trading Buy หมายถึง ราคาพื้นฐานสูงกว่าราคาตลาดระหว่าง 5% - 15%

Neutral หมายถึง ราคาพื้นฐานสูงกว่าราคาตลาดไม่เกิน 5% หรือต่ำกว่าราคาตลาดไม่เกิน 5%

Reduce หมายถึง ราคาพื้นฐานต่ำกว่าราคาตลาด 5%

### คำจำกัดความ

Sector หมายถึง กลุ่มอุตสาหกรรมที่บริษัทจัดอยู่

Sector Rating หมายถึง การให้น้ำหนักการลงทุนของกลุ่มอุตสาหกรรม แบ่งเป็น 3 ระดับ

Bullish หมายถึง หุ้นส่วนใหญ่ในกลุ่มอุตสาหกรรมได้รับคำแนะนำ "Buy" หรือคำแนะนำเฉลี่ยถ่วงน้ำหนักของกลุ่มอุตสาหกรรมคือ "Buy" และ "Trading Buy"

Neutral หมายถึง หุ้นส่วนใหญ่ในกลุ่มอุตสาหกรรมได้รับคำแนะนำ "Neutral" หรือคำแนะนำเฉลี่ยถ่วงน้ำหนักของกลุ่มอุตสาหกรรมคือ "Neutral"

Bearish หมายถึง หุ้นส่วนใหญ่ในกลุ่มอุตสาหกรรมได้รับคำแนะนำ "Reduce" หรือ "Sell" หรือคำแนะนำเฉลี่ยถ่วงน้ำหนักของกลุ่มอุตสาหกรรมคือ "Reduce" หรือ "Sell"

Current หมายถึง การให้น้ำหนักการลงทุนของบริษัท ณ ปัจจุบัน

Previous หมายถึง การให้น้ำหนักการลงทุนของบริษัท ก่อนหน้านี้

Market Prices หมายถึง ราคาหุ้น ณ ปัจจุบัน

Fair Price หมายถึง ราคาที่เหมาะสมตามปัจจัยพื้นฐาน

Net Profit หมายถึง กำไรสุทธิ (ล้านบาท)

EPS หมายถึง กำไรสุทธิต่อหุ้น (บาท)

EPS Growth หมายถึง อัตราการขยายตัวของกำไรต่อหุ้น (%)

PER หมายถึง ราคาหุ้นปัจจุบัน / กำไรสุทธิต่อหุ้น (เท่า)

P/BV หมายถึง ราคาหุ้นปัจจุบัน / มูลค่าทางบัญชีต่อหุ้น (เท่า)

EBITDA หมายถึง กำไรก่อนหักดอกเบี้ย ภาษี ค่าเสื่อมราคา และ ค่าตัดจำหน่าย (บาท)

EBITDA Growth หมายถึง อัตราการขยายตัวของ กำไรก่อนหักดอกเบี้ย ภาษี ค่าเสื่อมราคา และ ค่าตัดจำหน่าย (%)

EV / EBITDA หมายถึง มูลค่ากิจการ / กำไรก่อนหักดอกเบี้ย ภาษี ค่าเสื่อมราคา และ ค่าตัดจำหน่าย (เท่า)

DPS หมายถึง เงินปันผลต่อหุ้น (บาท)

Dividend Yield หมายถึง อัตราผลตอบแทนของเงินปันผล (%)

เอกสารฉบับนี้จัดทำขึ้นโดยบริษัทหลักทรัพย์ กรุงศรี พัฒนสิน จำกัด (มหาชน) ("บริษัท") ข้อมูลที่ปรากฏในเอกสารฉบับนี้จัดทำโดยอาศัยข้อมูลที่ดีที่มาจากแหล่งที่เชื่อหรือควรเชื่อว่ามีคุณภาพ เชื่อถือได้ และ/หรือถูกต้อง อย่างไรก็ตาม บริษัทไม่ยืนยัน และไม่รับรองถึงความครบถ้วนสมบูรณ์หรือถูกต้องของข้อมูลดังกล่าว และไม่รับประกันราคาหรือผลตอบแทนของหลักทรัพย์ที่ปรากฏข้างต้น แม้ว่าข้อมูลดังกล่าวจะปรากฏข้อความที่อาจเป็นหรืออาจตีความว่าเป็นเช่นนั้นได้ บริษัท จึงไม่รับผิดชอบต่อการนำเอาข้อมูล ข้อความ ความเห็น และ/หรือบทสรุปที่ปรากฏในเอกสารฉบับนี้ไปใช้ไม่ว่ากรณีใดๆ บริษัท รวมถึงบริษัทที่เกี่ยวข้องลูกค้า ผู้บริหารและพนักงานของบริษัทต่างๆ อาจจะมีการลงทุนใน หรือซื้อ หรือขายหลักทรัพย์ที่ปรากฏในเอกสารฉบับนี้ได้ทุกเวลา ข้อมูลและความเห็นที่ปรากฏอยู่ในเอกสารฉบับนี้ มิได้ประสงค์จะชี้ชวน เสนอแนะ หรือจูงใจให้ลงทุนใน หรือซื้อ หรือขายหลักทรัพย์ที่ปรากฏในเอกสารฉบับนี้ และข้อมูลอาจมีการแก้ไขเพิ่มเติมเปลี่ยนแปลงโดยมีต้องแจ้งให้ทราบล่วงหน้า ผู้ลงทุนควรใช้ดุลยพินิจอย่างรอบคอบในการลงทุนในหรือซื้อหรือขายหลักทรัพย์ บริษัทสงวนลิขสิทธิ์ในข้อมูลที่ปรากฏในเอกสารนี้ ห้ามมิให้ผู้ใดใช้ประโยชน์ ทำซ้ำ ดัดแปลง นำออกแสดง ทำให้ปรากฏ หรือเผยแพร่ต่อสาธารณชน ไม่ว่าด้วยประการใด ๆ ซึ่งข้อมูลในเอกสารนี้ ไม่ว่าทั้งหมดหรือบางส่วน เว้นแต่ได้รับอนุญาตเป็นหนังสือจากบริษัทเป็นการล่วงหน้า การกล่าว คัด หรืออ้างอิง ข้อมูลบางส่วนตามสมควรในเอกสารนี้ ไม่ว่าในบทความ บทวิเคราะห์ บทวิจัย หรือในเอกสาร หรือการสื่อสารอื่นใดจะต้องกระทำโดยถูกต้อง และไม่เป็นการก่อให้เกิดการเข้าใจผิดหรือความเสียหายแก่บริษัท ต้องรับรู้ถึงความเป็นเจ้าของลิขสิทธิ์ในข้อมูลของบริษัท และต้องอ้างอิงถึงฉบับที่และวันที่ในเอกสารฉบับนี้ของบริษัทโดยชัดเจน การลงทุนในหรือซื้อหรือขายหลักทรัพย์ย่อมมีความเสี่ยง ท่านควรทำความเข้าใจอย่างถี่ถ้วนแต่ต่อลักษณะของหลักทรัพย์แต่ละประเภท และควรศึกษาข้อมูลของบริษัทที่ออกหลักทรัพย์และข้อมูลอื่นใดที่เกี่ยวข้องก่อนการตัดสินใจลงทุนในหรือซื้อหรือขายหลักทรัพย์

CORPORATE GOVERNANCE REPORT OF THAI LISTED COMPANIES 2022 (as 20 June 2023)

AAV	ADVANC	AF	AH	AIRA	AJ	AKP	AKR	ALLA	ALT	AMA
AMARIN	AMATA	AMATAV	ANAN	AOT	AP	APURE	ARIP	ASP	ASW	AUCT
AWC	AYUD	BAFS	BAM	BANPU	BAY	BBIK	BBL	BCP	BCPG	BDMS
BEM	BEYOND	BGC	BGRIM	BIZ	BKI	BOL	BPP	BRR	BTS	BTW
BWG	CENTEL	CFRESH	CGH	CHEWA	CHO	CIMBT	CK	CKP	CM	CNT
COLOR	COM7	COMAN	COTTO	CPALL	CPAXT	CPF	CPI	CPN	CRC	CSS
DDD	DELTA	DEMCO	DOHOM	DRT	DOHOM	EA	EASTW	ECF	ECL	EE
EGCO	EPG	ETC	ETE	FN	FNS	FPI	FPT	FSMART	FVC	GC
GEL	GFPT	GGC	GLAND	GLOBAL	GPI	GPSC	GRAMMY	GULF	GUNKUL	HANA
HARN	HENG	HMPRO	ICC	ICHI	III	ILINK	ILM	IND	INTUCH	IP
IRC	IRPC	ITEL	IVL	JTS	K	KBANK	KCE	KEX	KGI	KKP
KSL	KTB	KTC	LALIN	LANNA	LHFG	LIT	LOXLEY	LPN	LRH	LST
MACO	MAJOR	MALEE	MBK	MC	MCOT	METCO	MFEC	MINT	MONO	MOONG
MSC	MST	MTC	MVP	NCL	NEP	NER	NOBLE	NKI	NVD	NYT
OISHI	OR	ORI	OSP	OTO	PAP	PCSGH	PDG	PDJ	PG	PHOL
PLANB	PLANET	PLAT	PORT	PPS	PR9	PREB	PRG	PRM	PSH	PSL
PTG	PTT	PTTEP	PTTGC	PYLON	Q-CON	QH	QTC	RABBIT	RATCH	RBF
RS	S	S&J	SAAM	SABINA	SAMART	SAMTEL	SAT	SBNEXT	SC	SCB
SCC	SCCC	SCG	SCGP	SCM	SCN	SDC	SEAFCO	SEAOIL	SE-ED	SELIC
SENA	SENX	SGF	SHR	SICT	SIRI	SIS	SITHAI	SJWD	SMPC	SNC
SONIC	SORKON	SPALI	SPI	SPRC	SPVI	SSC	SSS	SPR	STA	STEC
STGT	STI	SUN	SUSCO	SUTHA	SVI	SYMC	SYNTEC	TACC	TASCO	TCAP
TEAMG	TFMAMA	THANA	THANSO	THCOM	THG	THIP	THREL	THREL	TIPCO	TISCO
TK	TKN	TKS	TKT	TMILL	TMT	TNDT	TNITY	TOA	TOP	TPBI
TQM	TRC	TSC	TSTE	TSTH	TTA	TTB	TTCL	TTW	TU	TVDH
TVI	TVO	TWPC	UAC	UBIS	UPOIC	UV	VCOM	VGI	VIH	WACOAL
WAVE	WHA	WHAUP	WICE	WINNER	XPG	ZEN				

2S	7UP	ABM	ACE	ACG	ADB	ADD	AEONTS	AGE	AHC	AIE
AIT	ALUCON	AMANA	AMR	APCO	APCS	AQUA	ARIN	ARROW	AS	ASAP
ASEFA	ASIA	ASIAN	ASK	ASK	ASN	ATP30	B	BA	BC	BCH
BE8	BEC	BH	BIG	BJC	BJCHI	BLA	BR	BRI	BROOK	BSM
BYD	CBG	CEN	CHARAN	CHAYO	CHG	CHOTI	CHOW	CI	CIG	CITY
CIVIL	CMC	CPL	CPW	CRANE	CRD	CSC	CSP	CV	CWT	DCC
DHOUSE	DITTO	DMT	DOD	DPAIN	DVB	EASON	EFORL	ERW	ESSO	ESTAR
FE	FLOYD	FORTH	FSS	FTE	GBX	GCAP	GENCO	GJS	GTB	GYT
HEALTH	HPT	HTC	HUMAN	HYDRO	ICN	IFS	IIG	IMH	INET	INGRS
INSET	INSURE	IRCP	IT	ITD	J	JAS	JCK	JCKH	JMT	JR
KBS	KCAR	KGEN	KIAT	KISS	KK	KOOL	KTIS	KUMWEL	KUN	KWC
KWM	L&E	LDC	LEO	LH	LHK	M	MATCH	MBAX	MEGA	META
MFC	MGT	MICRO	MILL	MITSI	MK	MODERN	MTI	NATION	NCAP	NCH
NDR	NETBAY	NEX	NNCL	NOVA	NPK	NRF	NTV	NUSA	NWR	OCC
OGC	ONEE	PACO	PATO	PB	PICO	PIMO	PIN	PJW	PL	PLE
PM	PMTA	PPP	PPPM	PRAPAT	PRECHA	PRIME	PRIN	PRINC	PROEN	PROS
PROUD	PSG	PSTC	PT	PTC	QLT	RCL	RICHY	RJH	ROJNA	RPC
RT	RWI	S11	SA	SABUY	SAK	SALEE	SAMCO	SANKO	SAPPE	SAWAD
SCAP	SCI	SCP	SE	SECURE	SFLX	SFP	SFT	SGP	SIAM	SINGER
SKE	SKN	SKR	SKY	SLP	SMART	SMD	SMIT	SMT	SNNP	SNP
SO	SPA	SPC	SPCG	SR	SRICHA	SSF	SSP	STANLY	STC	STPI
SUC	SVOA	SVT	SWC	SYNEX	TAE	TAKUNI	TCC	TCMC	TFG	TFI
TFM	TGH	TIDLOR	TIGER	TIPH	TITLE	TM	TMC	TMD	TMI	TNL
TNP	TNR	TOG	TPA	TPAC	TPCS	TPIPL	TPIPP	TPLAS	TPS	TQR
TRITN	TRT	TRU	TRV	TSE	TURTLE	TVT	TWP	UBE	UEC	UKEM
UMI	UOBKH	UP	UPF	UTP	VIBHA	VL	VPO	VRANDA	WGE	WIJK
WIN	WINMED	WORK	WP	XO	YUASA	ZIGA				

A	A5	AI	AKS	ALL	ALPHAX	AMC	APP	AU	B52	BEAUTY
BGT	BLAND	BM	BROCK	BSBM	BTNC	CAZ	CCP	CGD	CMAN	CMO
CMR	CPANEL	CPT	CSR	CTW	D	DCON	EKH	EMC	EP	EVER
F&D	FMT	GIFT	GLOCON	GLORY	GREEN	GSC	GTV	HL	HTECH	IHL
INOX	JAK	JMART	JSP	JUBILE	KASET	KCM	KWI	KYE	LEE	LPH
MATI	M-CHAI	MCS	MDX	MENA	MJD	MORE	MPIC	MUD	NC	NEWS
NFC	NSL	NV	PAF	PEACE	PF	PK	PPM	PRAKIT	PTECH	PTL
RAM	ROCK	RP	RPH	RSP	SIMAT	SISB	SK	SOLAR	SPACK	SPG
SQ	STARK	STECH	SUPER	TC	TCCC	TCJ	TEAM	THE	THMUI	TKC
TNH	TNPC	TOPP	TPCH	TPOLY	TRUBB	TTI	TYCN	UMS	UNIQ	UREKA
VARO	W	WFX	WPH	YGG						

ช่วงคะแนน	สัญลักษณ์	ความหมาย
90 - 100		ดีเลิศ
80 - 89		ดีมาก
70 - 79		ดี
60 - 69		ดีพอใช้
50 - 59		ผ่าน
ต่ำกว่า 50	No logo given	N/A

การเปิดเผยผลการสำรวจของสมาคมส่งเสริมสถาบันกรรมการบริษัทไทย (IOD) ในเรื่องการกำกับดูแลกิจการ (Corporate Governance) นี้เป็นการดำเนินการตามนโยบายของสำนักงานคณะกรรมการกำกับหลักทรัพย์และตลาดหลักทรัพย์ โดยการสำรวจของ IOD เป็นการสำรวจและประเมินจากข้อมูลของบริษัทจดทะเบียนในตลาดหลักทรัพย์แห่งประเทศไทย และตลาดหลักทรัพย์ เอ็มเอไอ (MAI) ที่มีการเปิดเผยต่อสาธารณะ และเป็นข้อมูลสำหรับผู้ลงทุนทั่วไปสามารถเข้าถึงได้ ดังนั้น ผลสำรวจดังกล่าวจึงเป็นการนำเสนอในมุมมองของบุคคลภายนอก โดยไม่ได้เป็นการประเมินการปฏิบัติ และไม่ได้มีการใช้ข้อมูลภายในเพื่อการประเมิน ผลสำรวจดังกล่าวเป็นผลการสำรวจ ณ วันที่ปรากฏในรายงานการกำกับดูแลกิจการของบริษัทจดทะเบียนไทยเท่านั้น ดังนั้น ผลการสำรวจจึงอาจเปลี่ยนแปลงได้ภายหลังวันดังกล่าว ทั้งนี้ บริษัทหลักทรัพย์ กรุงศรี ฟินแนส จำกัด (มหาชน) มิได้ยืนยันหรือรับรองถึงความถูกต้องของผลการสำรวจดังกล่าวแต่อย่างใด

\* บริษัทหรือกรรมการหรือผู้บริหารของบริษัทที่มีข่าวด้านการกำกับดูแลกิจการ เช่น การกระทำความผิดเกี่ยวกับหลักทรัพย์ การทุจริต คอร์รัปชัน เป็นต้น ซึ่งการใช้ข้อมูล CGR ควรตระหนักถึงข่าวดังกล่าวประกอบด้วย อ่านรายละเอียดเพิ่มเติมได้ที่ <http://www.thai-iod.com/en/projects-2.asp>

แหล่งที่มา : <https://market.sec.or.th/public/idisc/th/Ranking/Listed/Issuer>

ANTI-CORRUPTION PROGRESS INDICATOR ข้อมูล ณ วันที่ 20 มิถุนายน 2566

ได้รับการรับรอง

2S	7UP	ADVANC	AF	AI	AIE	AIRA	AJ	AKP	AMA	AMANAH	AMATA	AMATAV
AP	APCS	AS	ASIAN	ASK	ASP	AWC	AYUD	B	BAFS	BAM	BANPU	BAY
BBL	BCH	BCP	BCPG	BE8	BEC	BEYOND	BGC	BGRIM	BKI	BLA	BPP	BROOK
BRR	BSBM	BTS	BWG	CEN	CENTEL	CFRESH	CGH	CHEWA	CHOTI	CHOW	CIG	CIMBT
CM	CMC	COM7	COTTO	CPALL	CPAXT	CPF	CPI	CPL	CPN	CRC	CSC	DCC
DELTA	DEMCO	DIMET	DRT	DUSIT	EA	EASTW	ECF	ECL	EGCO	EP	EPG	ERW
ESTAR	ETC	ETE	FNS	FPI	FPT	FSMART	FSS	FTE	GBX	GC	GCAP	GEL
GFPT	GGC	GJS	GPI	GPSC	GSTEEL	GULF	GUNKUL	HANA	HARN	HEALTH	HENG	HMPRO
HTC	ICC	ICHI	IFS	III	ILINK	ILM	INET	INOX	INSURE	INTUCH	IRC	IRPC
ITEL	IVL	JKN	JR	K	KASET	KBANK	KBS	KCAR	KCE	KGI	KKP	KSL
KTB	KTC	KWI	L&E	LANNA	LHFG	LHK	LPN	LRH	M	MAJOR	MALEE	MATCH
MBAX	MBK	MC	MCOT	META	MFC	MFEC	MILL	MINT	MONO	MOONG	MSC	MST
MTC	MTI	NCAP	NEP	NKI	NOBLE	NOK	NRF	NWR	OCC	OGC	ORI	PAP
PATO	PB	PCSGH	PDG	PDJ	PG	PHOL	PIMO	PK	PL	PLANB	PLANET	PLAT
PM	PPP	PPPM	PPS	PR9	PREB	PRG	PRINC	PRM	PROS	PSH	PSL	PSTC
PT	PTECH	PTG	PTT	PTTEP	PTTGC	PYLON	Q-CON	QH	QLT	QTC	RABBIT	RATCH
RML	RS	RWI	S&J	SAAM	SABINA	SAK	SAPPE	SAT	SC	SCB	SCC	SCCC
SCG	SCGP	SCM	SCN	SEAOIL	SE-ED	SELIC	SENA	SGP	SINGER	SIRI	SITHAI	SKR
SMIT	SMK	SMPC	SNC	SNP	SORKON	SPACK	SPALI	SPC	SPI	SPRC	SRICHA	SSF
SSP	SSSC	SST	STA	STGT	STOWER	SUSCO	SVI	SYMC	SYNTEC	TAE	TAKUNI	TASCO
TCAP	TCMC	TFG	TFI	TFMAMA	TGH	THANI	THCOM	THIP	THRE	THREL	TIDLOR	TIPCO
TISCO	TKS	TKT	TMD	TMILL	TMT	TNITY	TNL	TNP	TNR	TOG	TOP	TOPP
TPA	TPCS	TPP	TRT	TRU	TRUE	TSC	TSI	TSTE	TSTH	TTA	TTB	TTCL
TU	TURTLE	TVDH	TVI	TVO	TWPC	UBE	UBIS	UEC	UKEM	UOBKH	UPF	UV
VCOM	VGI	VIH	WACOAL	WHA	WHAUP	WICE	WIJK	XO	YUASA	ZEN	ZIGA	

ประกาศเจตนาสมัคร

AAI	AH	ASW	BBGI	CBG	CI	CPW	CV	DMT	DOHOME	EKH	EVER	FLOYD
GLOBAL	GREEN	ICN	ITC	J	JAS	JMART	JMT	JTS	LEO	LH	MEGA	MENA
MODERN	NER	OR	OSP	OTO	PRIME	PRTR	RBF	RT	SA	SANKO	SFLEX	SIS
SUPER	SVOA	SVT	TEGH	TGE	TIPH	TKN	TMI	TPLAS	VARO	W	WIN	WPH

ระดับ (Level)

ผลการประเมิน

ได้รับการรับรอง (Certified)

การแสดงให้เห็นถึงการนำไปปฏิบัติโดยมีการสอบทานความครบถ้วนเพียงพอของกระบวนการทั้งหมดจากคณะกรรมการตรวจสอบหรือผู้สอบบัญชีที่ ก.ล.ต. ให้ความเห็นชอบ การได้รับการรับรองเป็นสมาชิกแนวร่วมปฏิบัติของภาคเอกชนไทยในการต่อต้านทุจริต หรือได้ผ่านการตรวจสอบเพื่อให้ความเชื่อมั่นอย่างเป็นทางการจากหน่วยงานภายนอก

ประกาศเจตนาสมัคร (Declared)

การแสดงให้เห็นถึงความมุ่งมั่นโดยการประกาศเจตนาสมัครเข้าเป็นแนวร่วมปฏิบัติ (Collective Action Coalition) ของภาคเอกชนไทยในการต่อต้านทุจริต

การเปิดเผยผลการประเมินดัชนีชี้วัดความคืบหน้าการป้องกันกรมีส่วนเกี่ยวข้องกับการทุจริตคอร์รัปชัน (Anti-Corruption Progress Indicators) ของบริษัทจดทะเบียนในตลาดหลักทรัพย์แห่งประเทศไทยซึ่งจัดทำโดยสถาบันไทยพัฒน์นี้ เป็นการดำเนินการตามนโยบายและตามแผนพัฒนาความยั่งยืนสำหรับบริษัทจดทะเบียนของสำนักงานคณะกรรมการกำกับหลักทรัพย์และตลาดหลักทรัพย์ โดยผลการประเมินดังกล่าวของสถาบันไทยพัฒน์ อาศัยข้อมูลที่ได้รับจากบริษัทจดทะเบียนตามที่บริษัทจดทะเบียนได้ระบุในแบบแสดงข้อมูลเพื่อการประเมิน Anti-Corruption ซึ่งได้อ้างอิงข้อมูลมาจากแบบแสดงรายการข้อมูลประจำปี (แบบ 56-1) รายงานประจำปี (แบบ 56-2) หรือในเอกสารและหรือรายงานอื่นที่เกี่ยวข้องของบริษัทจดทะเบียนนั้น แล้วแต่กรณี ดังนั้น ผลการประเมินดังกล่าวจึงเป็นการนำเสนอในมุมมองของสถาบันไทยพัฒน์ซึ่งเป็นบุคคลภายนอก โดยมิได้เป็นการประเมินการปฏิบัติของบริษัทจดทะเบียนในตลาดหลักทรัพย์แห่งประเทศไทย และมีได้ใช้ข้อมูลภายในเพื่อการประเมิน

เนื่องจากผลการประเมินดังกล่าวเป็นเพียงผลการประเมิน ณ วันที่ปรากฏในผลการประเมินเท่านั้น ดังนั้น ผลการประเมินจึงอาจเปลี่ยนแปลงได้ภายหลังวันดังกล่าว หรือเมื่อข้อมูลที่เกี่ยวข้องมีการเปลี่ยนแปลง ทั้งนี้ บริษัทหลักทรัพย์ กรุงศรี พัฒนสิน จำกัด (มหาชน) มิได้ยืนยัน ตรวจสอบ หรือรับรองความถูกต้องครบถ้วนของผลการประเมินดังกล่าวแต่อย่างใด

แหล่งที่มา: <https://market.sec.or.th/public/idisc/th/Ranking/Listed/Issuer>