

# Trading Ideas

ส่องประเด็น เฝ้าหุ้นเด็ด

**STOCK MARKETS**

	Recent	Change	%Chg
China	Closed		
Hong Kong	Closed		
Japan	33,338.82	-236.32	-0.70%
Korea	2,588.73	6.10	0.24%
Singapore	3,217.56	-6.10	-0.19%
Thailand	1,507.84	-14.28	-0.94%

**FUTURES & COMMODITIES**

	Recent	Change	%Chg
DJ Futures	34,190.00	-45.00	-0.13%
NASDAQ Futures	14,992.75	-51.25	-0.34%
Gold Futures	1,931.00	-5.10	-0.26%
Brent Crude Futures	76.70	-0.42	-0.54%
Bitcoin	30,450.00	190.00	0.63%

**CURRENCY MARKETS**

	Recent	Change	%Chg
US Dollar Index	102.087	0.006	0.01%
USD/THB	34.8980	0.166	0.48%

**MARKET MOVERS**

	Recent	%Chg	Impact
BH	230.00	1.77	0.24
DELTA	96.25	0.00	0.00
BBL	163.00	0.00	0.00
IRPC	2.32	0.00	0.00
OSP	30.00	0.00	0.00
GULF	43.50	-3.33	-1.44
CPALL	62.25	-1.58	-0.74
ADVANC	213.00	-1.39	-0.72
BDMS	28.25	-1.74	-0.65
PTT	31.50	-0.79	-0.59

**MARKET BREADTH \***

	Bulls	Boars	Bears
Count	14%	15%	71%
Market Cap	9%	21%	70%

Source: Aspen Graphics

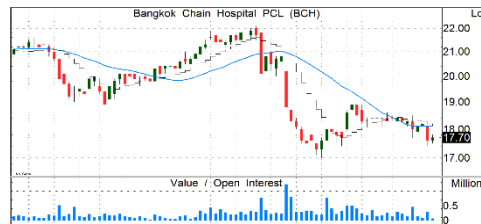
\* SET 100 constituents

## MARKET WRAP

- ราคาน้ำมันปรับตัวลงต่อ ท่ามกลางมูลค่าซื้อขายที่เบาบาง
- โฉมหน้าดัชนียังดูเป็นลบ แต่มองความเสี่ยงทางลงจำกัด
- เรายแนะนำให้ "ตั้งรับ" ปรับเพิ่มน้ำหนักหุ้นจาก 55% เป็น 70%

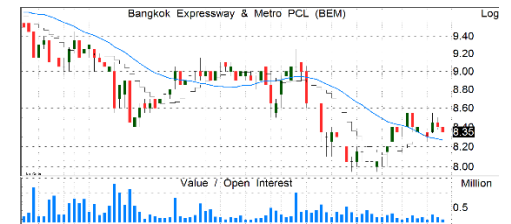
## STOCK GRAB

### BCH | ซื้อเก็งกำไร | TP=20 บ.



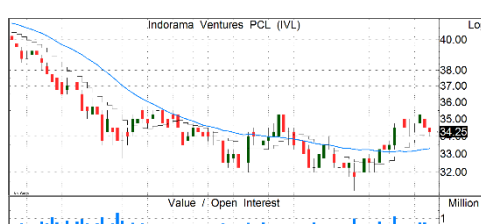
- ผู้บริหารมองกำไร 1Q66 เป็นจุดต่ำสุดของปีนี้ 2Q66 มีรายได้โควิดเสริม+ปรับขึ้นค่าเหมาจ่ายรายหัวประกันสังคม 10.2% มีผล 1 พ.ค. 66 ช่วย
- กำไร 2H66 พื้นตัวชัดเจนจาก 1H66 ทั้งจากช่วงฤดูหนาว ผู้ป่วยต่างชาติเพิ่มต่อเนื่องและทยอยปรับขึ้นราคาชุดตรวจค่าใช้จ่ายที่เพิ่มขึ้น รวมถึงรับรู้อย่างดี ปรับขึ้นค่าเหมาจ่ายฯ ประกันสังคมเต็ม 6 เดือน
- คาดกำไรปีนี้ -51% YoY แต่ถึง +31% จากปี 62 ซึ่งเป็นปีก่อนโควิด และคาดจะโต 16% ในปีหน้า ขณะราคาปัจจุบันมี upside 12.3%
- แนวรับ=17/17.5 แนวต้าน=18.5/18.8

### BEM | ซื้อ | TP=11 บ.



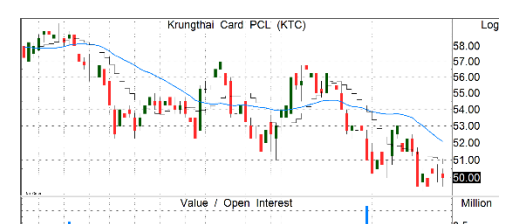
- กำไร 1Q66 +123% YoY, +24% QoQ ตามปริมาณผู้ใช้ทางด่วนที่เพิ่มขึ้น 17.4% YoY และผู้ใช้รถไฟฟ้าที่เพิ่มขึ้น 103% YoY จากแรงหนุนจากนักท่องเที่ยวต่างชาติฟื้นตัวต่อเนื่อง และคนไทยกลับทำงานปกติ
- นอกจากนี้การจัดงานอีเวนต์ต่างๆ ที่ศูนย์ประชุมสิริกิติ์ ซึ่งกลับมาเปิดให้บริการตั้งแต่ 12 ก.ย. 65 โดยงวด 2Q66 การจัดงานที่ งานสัปดาห์หนังสือ 30 มี.ค.- 9 เม.ย. 66 หนุนปริมาณผู้ใช้รถไฟฟ้าสูง กว่าปกติ และจะผลักดันให้กำไรปีนี้โตเกิน 30%
- แนวรับ=8/8.2 แนวต้าน=8.5/8.8

### IVL | ซื้อ | TP=43.5 บ.



- แนวโน้มกำไร 2Q66F พื้นตัวต่อเนื่อง QoQ จากปริมาณขาย +12%QoQ ตามปัจจัยฤดูกาล+1Q66 มีหยุดซ่อมบำรุงของโรง MTBE และ MEG+ต้นทุนพลังงานลดลง
- ผู้บริหารตั้งเป้าหมาย EBITDA เติบโตเท่าตัวภายใน 5 ปีจากธุรกิจ PET ตามการเติบโตของเศรษฐกิจ ธุรกิจ IOD เน้นผลิตเม็ดพลาสติกมาร์จินสูง และธุรกิจ Fibers เน้นตลาดเติบโตสูง
- Valuations น่าสนใจด้วย P/B 1.1x, P/E 10x
- แนวรับ=33/33.5 แนวต้าน=36/36.5

### KTC | ซื้อ | TP=71 บ.



- กำไร 1Q66 +7% YoY เป็นผลจากรายได้รวมที่ยังเพิ่มขึ้น ทั้งรายได้ดอกเบี้ยที่เพิ่มขึ้นตามยอดลูกหนี้ที่เพิ่มขึ้น รวมถึงการเพิ่มขึ้นของรายได้ค่าธรรมเนียมความร่วมมือที่เพิ่มขึ้นมากขึ้นกับ KTB คาดหนุนยอดสินเชื่อโดยเฉพาะสินเชื่อจำนำทะเบียน "KTC พีเอ็ม" ผ่านสาขา KTB กว่า 1 พันสาขาทำได้ตามเป้า 1 หมื่นลบ. ในสิ้นปี 66
- มองการฟื้นตัวของเศรษฐกิจไทยอย่างต่อเนื่อง การเพิ่มขึ้นของการใช้จ่ายในประเทศ ภาคการท่องเที่ยวและบริการที่ฟื้นตัวชัดเจน เพิ่มการใช้จ่ายใช้สอยผ่านบัตรเครดิต หนุนกำไรปี 66 ทำกำไรต่อเนื่อง
- แนวรับ=48.5/49.5 แนวต้าน=51/53

รายงานฉบับนี้จัดทำขึ้นโดยบริษัทหลักทรัพย์ แลนด์ แอนด์ เฮ้าส์ จำกัด (มหาชน) ("บริษัท") โดยมีวัตถุประสงค์เพื่อเผยแพร่ข้อมูลเกี่ยวกับการลงทุนเท่านั้น มิใช่การชักจูงให้ซื้อหรือขายหลักทรัพย์ที่กล่าวถึงในรายงานนี้ บริษัทเป็นหนึ่งในกลุ่มบริษัท แอล เอช ไฟแนนเชียล กรุ๊ป จำกัด (มหาชน) ("LHFG") ข้อมูลต่างๆ ในรายงานฉบับนี้จัดทำขึ้นโดยได้พิจารณาแล้วว่ามาจากแหล่งข้อมูลที่ถูกต้อง และ/หรือ มีความน่าเชื่อถือ แต่บริษัทไม่อาจรับรองความถูกต้องครบถ้วนของข้อมูลดังกล่าว การลงทุนในหลักทรัพย์มีความเสี่ยง อีกทั้งบริษัท และ/หรือ บริษัทในกลุ่ม LHFG อาจมีส่วนเกี่ยวข้องกับมูลประโยชน์ใดๆ กับบริษัทใดๆ ที่ถูกกล่าวถึงในรายงานบทความนี้ นักลงทุนจึงควรใช้ดุลยพินิจอย่างรอบคอบในการพิจารณาดำเนินการก่อนการลงทุน บริษัทไม่รับผิดชอบต่อความเสียหายใดๆ ที่เกิดจากการนำข้อมูลหรือความเห็นในรายงานฉบับนี้ไปใช้ในทุกรณี



