

SET Index

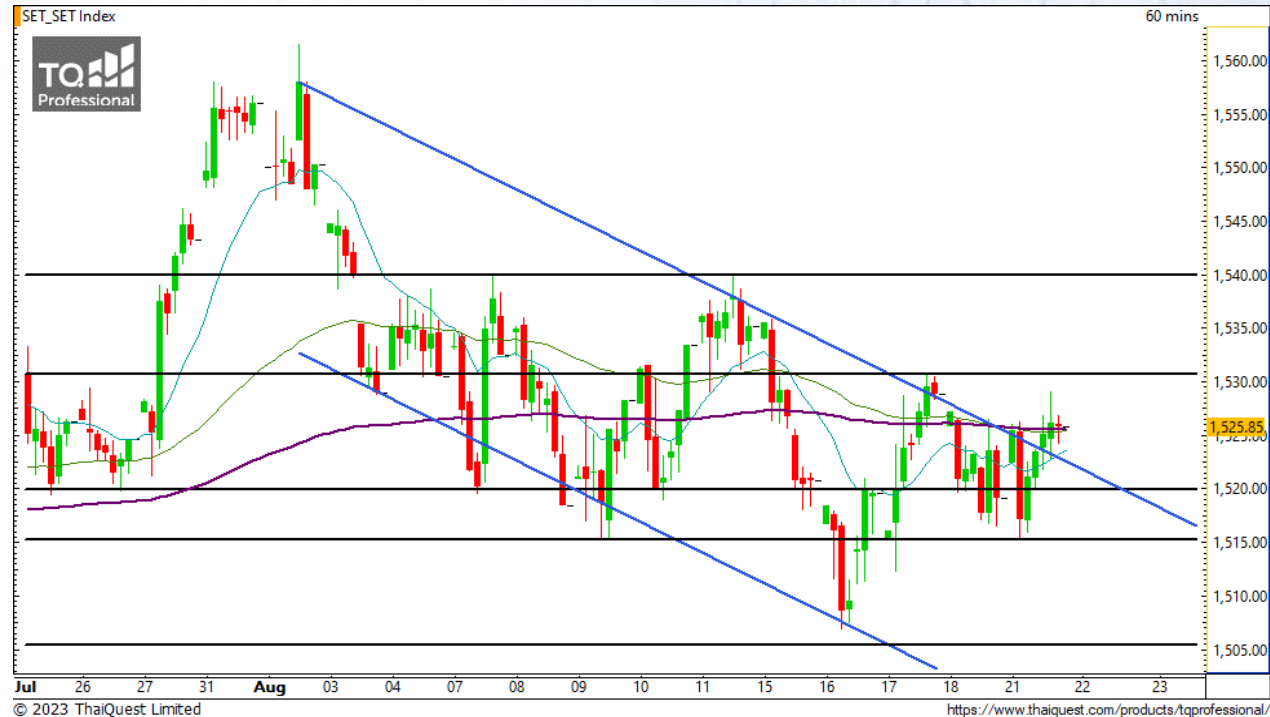
เหมือนจะเบรก
แต่อย่าเพิ่งวางใจ

วานนี้ SET ปิดที่ระดับ 1525.85 จุด
(+6.73 จุด)

ภาพทางเทคนิคราย 60 นาที พบว่า SET มีการเบรกขึ้นเหนือกรอบขาลงไปเล็กน้อย แต่อย่างเพิ่งวางใจ เพราะยังติดเส้น MA200 ที่ 1525 จุด อยู่ ซึ่งถ้าผ่านไม่ได้ อาจพลิกเป็นขาลงกลับเข้ามาในกรอบอีกครั้ง
ระยะสั้นแกว่งตัวในกรอบ 1515-1525 จุด รอเลือกทางชัดเจนอีกครั้ง

Support : 1520 / 1515

Resistance : 1525 / 1530



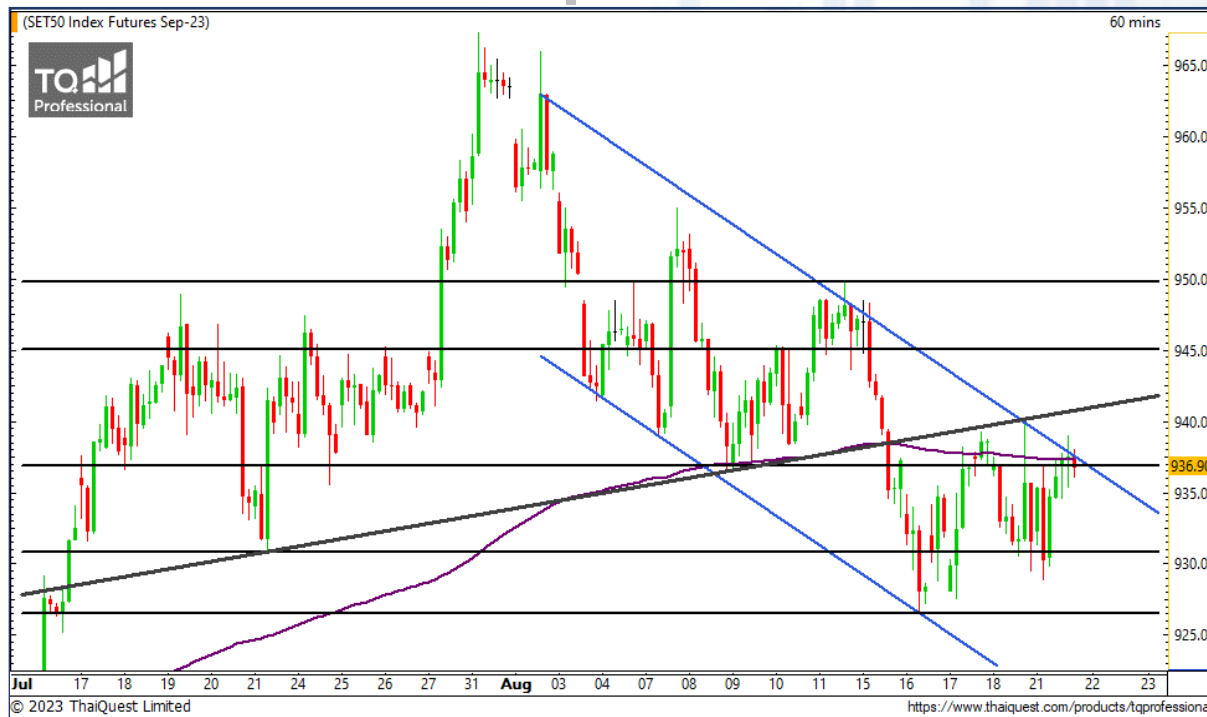
© 2023 ThaiQuest Limited

<https://www.thaiquest.com/products/tqprofessional/>

Technical Review

- ★ S50U23 : ติดต้านสำคัญ รอเลือกทางอีกครั้ง
- ★ Momentum Trading : PLUS, MTC
- ★ Swing Trading : PHG, SUN

CHART INSIGHT SET50 Index Futures



ติดต้านสำคัญ รอเลือกทางอีกครั้ง

21 ส.ค. 66 นักลงทุนต่างชาติ Shortสุทธิ -2,526 สัญญา
 ค่า Basis ของ S50U23 อยู่ที่ -5.08 จุด
 กราฟราย 60 นาทีเมื่อวานนี้ยังคงแกว่งตัวในกรอบแคบเต็มบริเวณ 930-940 จุด และมีความพยายามในการทดสอบบริเวณ 940 จุด บ่อยครั้งแต่ยังไม่ผ่าน เนื่องจากบริเวณนั้นเป็นแนวต้านสำคัญจากหลายปัจจัยทางเทคนิค
 ระยะสั้นเริ่มมี Momentum เป็นบวก แต่ทิศทางหลักยังเป็นขาลง ต้องรอความชัดเจนอีกครั้ง

กลยุทธ์ S50U23

พอร์ตวางแนะนำ หาจังหวะ Short บริเวณ 940 จุด หากกราฟดีดไปบริเวณนั้นแล้วไม่สามารถผ่านได้ แล้วรอทำกำไรบริเวณ 930 จุด ตัดขาดทุนกรณีขึ้นเกิน 945 จุด

Support	Resistance				
930 / 925	940 / 945				
Contracts	Long	Short	Net	YTD	
Institution	26,055	26,991	-936	+57,475	
Foreign	89,030	91,556	-2,526	-177,714	
Local	105,335	101,873	+3,462	+120,239	

PLUS

Support 7.90
Resistance 8.10 / 8.70
Stop loss 7.80

คำแนะนำระยะสั้น (BUY)

ราคาเบรกแนวต้าน Downtrend Line และเตรียมเบรกยอดเก่าที่ 8.10 บาท และถ้าผ่านขึ้นมาขึ้นได้ อาจมองเป้าหมายได้ถึง 9.20 และ 9.90 บาท



MTC

Support 38.25
Resistance 40 / 42
Stop loss 37.75

คำแนะนำระยะสั้น (BUY)

กราฟทำรูปแบบ Inverted Head & Shoulder และเบรกรู้ขึ้นมาได้ มีโอกาสขึ้นได้ต่อเนื่อง อีกทั้งภาพใหญ่ก็เบรกรู้ Downtrend Line มีโอกาสเป็นจุดเริ่มต้นของขาขึ้นรอบใหม่

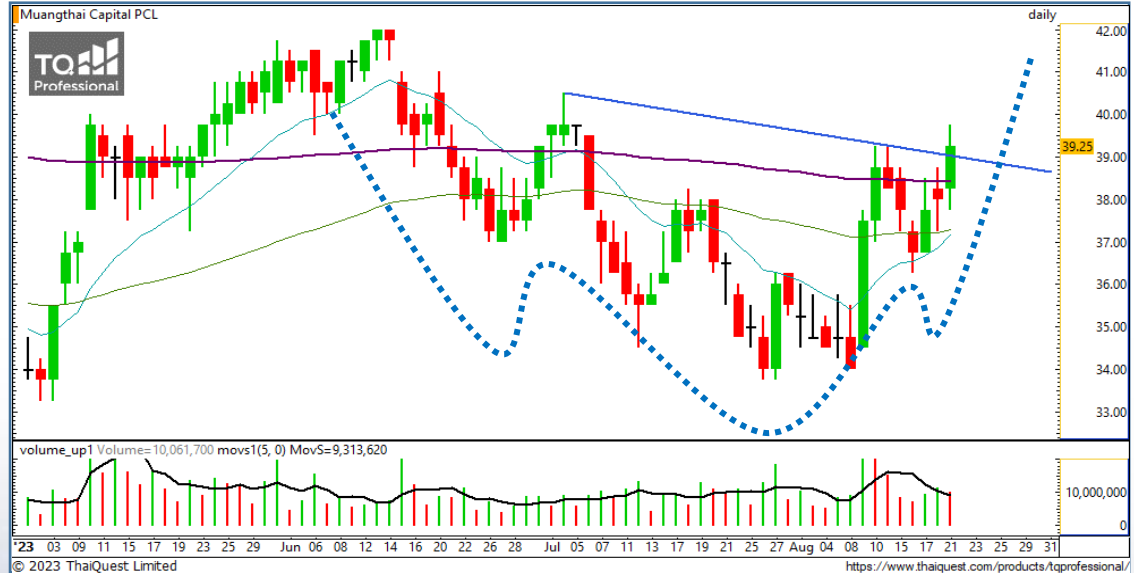


CHART INSIGHT | Swing Trading



PHG

Support	11.40
Resistance	12 / 12.60
Stop loss	11.10

คำแนะนำระยะสั้น (BUY)

กราฟกลับตัวทำแท่งเทียนแบบ Hammer หลังจากที่ลงแรงในช่วงที่ผ่านมา รวมถึงราคาต่ำกว่าระดับ IPO ค่อนข้างมาก มีโอกาสติดตัวให้เก็งกำไรระยะสั้น



SUN

Support	5.60
Resistance	6.15 / 6.65
Stop loss	5.55

คำแนะนำระยะสั้น (BUY)

แท่งเทียนกลับตัวจากบริเวณฐานเดิมและ MA200 มีโอกาสติดตัวขึ้นระยะสั้น หลังจากช่วงก่อนหน้าลงมาจน Stochastic เข้าสู่ระดับ Oversold

CHART INSIGHT Commodity Market



Support	Resistance	ราคาน้ำมันดิบ WTI ยังยืนเหนือ 80 ดอลลาร์ หลังจากที่ลงไปทดสอบแนวรับบริเวณ 78.50 ดอลลาร์ แล้ว ดัดกลับ ในระยะสั้นหากไม่หลุด 80 ดอลลาร์ มีโอกาสขึ้นทดสอบ 83.50 ดอลลาร์
80 / 78.50	83.50 / 85	

CHART INSIGHT | Gold Futures



เริ่มสร้างฐานที่ 1885 ดอลลาร์

ภาพทางเทคนิคราคาทองคำราย 240 นาที ค่าสินที่ผ่านมาแล้วจะยังอยู่ในกรอบขาลงชัดเจน แต่เริ่มสร้างฐาน ไม่ทำ New Low ต่ำกว่าบริเวณ 1885 ดอลลาร์ อาจจะเป็นจุดเริ่มต้นในการเปลี่ยนแนวโน้มได้ โดยถ้าจะเปลี่ยนแนวโน้มต้องวิ่งขึ้นเกิน 1900 ดอลลาร์ขึ้นไปเพื่อเบรกกรอบขาลงดังกล่าว

คำแนะนำระยะสั้น GOU23

พอร์ตว่างแนะนำ Wait and See

Support	Resistance				
1890 / 1885	1900 / 1907				
Contracts	Long	Short	Net	YTD	
Institution	995	500	+495	-2,978	
Foreign	12,671	14,854	-2,183	-34,363	
Local	11,539	9,851	+1,688	+37,341	

วันที่ 21 ส.ค. 2023
กองทุน SPDR ขายทองคำ 0.87 ตัน
ถือครองทองคำล่าสุดที่ 889.23 ตัน

DISCLAIMER: รายงานฉบับนี้จัดทำโดยบริษัทหลักทรัพย์ ที่ปรึกษาการลงทุน เอฟ เอส เอส อินเตอร์เนชั่นแนล จำกัด "บริษัท" ข้อมูลที่ปรากฏในรายงานฉบับนี้ถูกจัดทำขึ้นบนพื้นฐานของแหล่งข้อมูลที่เชื่อหรือควรเชื่อว่ามีที่น่าเชื่อถือ และ/หรือมีความถูกต้อง อย่างไรก็ตามบริษัทไม่รับรองความถูกต้องครบถ้วนของข้อมูลดังกล่าว ข้อมูลและความเห็นที่ปรากฏอยู่ในรายงานฉบับนี้อาจมีการเปลี่ยนแปลง แก้ไข หรือเพิ่มเติมได้ตลอดเวลาโดยไม่ต้องแจ้งให้ทราบล่วงหน้า บริษัทไม่มีความประสงค์ที่จะชักจูงหรือชี้ชวนให้ผู้ลงทุน ลงทุนซื้อหรือขายหลักทรัพย์ตามที่ปรากฏในรายงานฉบับนี้ รวมทั้งบริษัทไม่รับประกันผลตอบแทนหรือราคาของหลักทรัพย์ตามข้อมูลที่ปรากฏแต่อย่างใด บริษัทจึงไม่รับผิดชอบต่อความเสียหายใดๆ ที่เกิดขึ้นจากการนำข้อมูลหรือความเห็นในรายงานฉบับนี้ไปใช้ไม่ว่ากรณีใดก็ตาม ผู้ลงทุนควรศึกษาข้อมูลและใช้ดุลยพินิจอย่างรอบคอบในการตัดสินใจลงทุน

บริษัทของสงวนลิขสิทธิ์ในข้อมูลและความเห็นที่ปรากฏอยู่ในรายงานฉบับนี้ ห้ามมิให้ผู้ใดนำข้อมูลและความเห็นในรายงานฉบับนี้ไปใช้ประโยชน์ คัดลอก ตัดแปลง ทำซ้ำ นำออกแสดงหรือเผยแพร่ต่อสาธารณชนไม่ว่าทั้งหมดหรือบางส่วน โดยไม่ได้รับอนุญาตเป็นลายลักษณ์อักษรจากบริษัทล่วงหน้า การลงทุนในหลักทรัพย์มีความเสี่ยง ผู้ลงทุนควรศึกษาข้อมูลและพิจารณาอย่างรอบคอบก่อนการตัดสินใจลงทุน

บริษัทหลักทรัพย์ ฟินันเซีย ไซรัส จำกัด (มหาชน) อาจเป็นผู้ดูแลสภาพคล่อง (Market Maker) และผู้ออกใบสำคัญแสดงสิทธิอนุพันธ์ (Derivative Warrants) บนหลักทรัพย์ AAV, ADVANC, AEONTS, AMATA, ANAN, AOT, AP, BANPU, BBL, BCH, BCP, BCPG, BDMS, BEAUTY, BEC, BEM, BGRIM, BH, BJC, BLAND, BPP, BTS, CBG, CENTEL, CHG, CK, CKP, COM7, CPALL, CPF, CPN, DELTA, DTAC, EA, EGCO, EPG, ERW, ESSO, GFPT, GLOBAL, GPSC, GULF, GUNKUL, HANA, HMPRO, INTUCH, IRPC, IVL, JAS, JMT, KBANK, KCE, KKP, KTB, KTC, LH, MAJOR, MBK, MEGA, MINT, MTC, ORI, OSP, PLANB, PRM, PSH, PSL, PTG, PTT, PTTEP, PTTGC, QH, RATCH, ROBINS, RS, SAWAD, SCB, SCC, SGP, SIRI, SPALI, SPRC, STA, STEC, SUPER, TASCO, TCAP, THAI, THANI, TISCO, TKN, TMB, TOA, TOP, TPIPP, TRUE, TTW, TU, TVO, WHA และ SET50 Future โดยบริษัทฯ อาจจัดทำบทวิเคราะห์ของหลักทรัพย์อ้างอิงดังกล่าว ดังนั้น นักลงทุนควรศึกษารายละเอียดในหนังสือชี้ชวนของใบสำคัญแสดงสิทธิอนุพันธ์ดังกล่าวก่อนตัดสินใจลงทุน