



Market Timing

22 August 2023

Stock picks : -

Stocks to monitor : GULF, AEONTS, BAM

Support: 1515-1520, 1500, 1485

Resistance: 1535, 1545-1550, 1565

Technical analyst
เปรมสุข ชลพานิช
Technical analyst
ชาญเดช หลีทศรัตน์

ติดตัวขึ้นมาแกว่งตัวแถวเส้นเฉลี่ย 5 วัน



SET แกว่งตัวถอยลงมาทำจุดต่ำสุดของวันอยู่ที่ 1514.70(-4.42) ก่อนติดตัวขึ้นไปทำจุดสูงสุดของวันอยู่ที่ 1529.34(+10.22) ในขณะที่ ปิดตลาดอยู่ที่ระดับ 1525.85 จุด เพิ่มขึ้น 6.73 จุด หรือ +0.44%

มุมมองเทคนิควันนี้: วานนี้ SET ถอยไม่หลุดแนวรับแรก และติดตัวกลับขึ้นมาปิดแถวเส้นเฉลี่ย 5 วัน ด้าน MACD ทรงๆตัวแถวแนวเส้นศูนย์ ส่วน RSI แกว่งตัวแถวแนว 50% ไม่ได้ให้สัญญาณที่ชัดเจนนัก แต่คาดว่า SET น่าจะพอมิแรงแกว่งตัวขึ้นได้ โดยมีด่านแนวต้านแถว 1535 และ 1545 ส่วนแนวรับแถว 1515-1520 และ 1500 ซึ่งน่าจะประคองตัวเหนือแนวรับแรก

ทิศทางตลาดในภาพหลัก: ผลกระทบของการระบาดของโควิด กัดดัน SET ชะลอตัวถอยลึกลงไปทำจุดต่ำแถว 969(มี.ค. 63) ก่อนเกิดการฟื้นตัวขึ้นแรงๆ 1 ระลอก โดยเดินทางขึ้นไปทำจุดสูงแถว 1455(มี.ย. 63) แล้วชะลอตัวลงมาอีกครั้ง โดยถอยลงมาแถว 1187(ต.ค. 63) ทำจุดต่ำที่ยกตัวสูงขึ้น ก่อนพลิกตัวผ่านด่าน 1455 สร้างสัญญาณกลับตัวที่ดี แม้ว่าจะมีการผันผวนระหว่างทาง แต่ก็เดินทางทำจุดสูงที่ยกตัวขึ้นต่อเนื่อง จนขึ้นไปทำจุดสูงแถว 1718(ก.พ. 65) ก่อนส่งสัญญาณอ่อนแรง โดยถอยลึกลงมาแถว 1580 และติดตัวกลับแรงขึ้นมาอีกครั้ง อย่างไรก็ตาม SET ไม่สามารถทำจุดสูงขึ้นไปใหม่ โดยปรับตัวขึ้นไปได้แค่แถว 1708

หลังจากนั้น SET ชะลอตัวใต้กลุ่มเส้นเฉลี่ยมาแถวจุดต่ำ 1580 แล้วติดตัวไปแค่แถว 1664 ทำจุดสูงที่ต่ำลง ก่อนถอยลึกลงมาแถว 1517 ขณะที่ MACD เกิด Divergence ชิงบวก หนูนตลาดฟื้นตัวเหนือกลุ่มเส้นค่าเฉลี่ยขึ้นไปแถว 1672 แต่ MACD เตือน Divergence ชิงลบ และถอยลงใต้ Signal line กัดดันตลาดลงมาตั้งฐาน W บริเวณ 1550 ก่อนติดตัวกลับ และไต่ระดับผ่านจุดสูง 1672 ขึ้นไปแถว 1695 แล้วเริ่มแกว่งออกข้าง ขณะที่ MACD ถอยลงใต้ Signal line ให้สัญญาณอ่อนแรง ทำให้ SET ถดถอยลงใต้กลุ่มเส้นเฉลี่ย และหลุดเส้นแนว low to low พร้อม MACD ถอยลงสู่แดนลบ กัดดันให้ SET ถอยลงมาแถวฐานจุดต่ำเก่า 1517 ก่อนติดตัวขึ้นมาติดเส้นกุดและเส้นเฉลี่ยแถว 1615 แล้วอ่อนตัวลงมาอีกครั้ง แม้ว่าจะมีแรงติดตัวระหว่างถดถอย แต่ก็ไม่ผ่านด่านเส้นกุดให้ภาพจุดสูงที่ต่ำลง และท้ายสุดได้ถดถอยทำจุดต่ำใหม่ระหว่างซื้อขายแถว 1491 แต่ยังคงติดตัวขึ้นปิดเหนือ 1500 ขณะที่ MACD มี Divergence ชิงบวก ซึ่งหนุน SET ติดตัวขึ้นมาแกว่งตัวแถวเส้นเฉลี่ย 5 วัน แล้วยกตัวผ่านแนวเส้นกุดระยะสั้น ขึ้นมาแถว 1570 ก่อนหมดแรงถอยลงใต้กลุ่มเส้นเฉลี่ย และถอยหลุด 1490 ลงทำจุดต่ำระยะสั้นใหม่ จึงมอง SET ดูเสี่ยงจะถดถอยลงหาโซนล่างของกรอบของชานกุดตัว ซึ่ง SET ก็ได้ถอยลงไปแถว 1461 ก่อนติดตัวเหนือเส้นเฉลี่ย 5 วัน ผ่านขอบบนของกุดตัว ซึ่งให้ภาพที่ดี และหนุน SET ยกตัวขึ้นทดสอบแถว 1562 แล้วอ่อนแรงถอยลงมาแกว่งตัวแถวแนวรับ 1515-1520

โดยสรุป SET ชะลอตัวลงมาแถว 1460 ก่อนเคลื่อนไหวทำจุดต่ำที่ยกตัวขึ้น และข้ามผ่านขอบบนของชานกุดขึ้นมาแถว 1562 แล้วพักตัวมาแถว 1515-1520 ทั้งนี้ มอง SET มีแนวรับแถว 1500 และ 1475 ซึ่งไม่ควรปิดหลุด 1500 เพื่อรักษาโอกาสแกว่งตัวขึ้นทดสอบแนวต้าน 1550, 1575 และ 1600 ซึ่งวางเป็นโซนทยอยแบ่งขายทำกำไร

Disclaimers: The information, statements, forecasts and projections contained herein, including any expression of opinion, are based upon sourced believed to be reliable but their accuracy completeness or correctness are not guaranteed. Expressions of opinion herein were arrived at after due and careful consideration and they were based upon the best information then known to us, and in our opinion are fair and reasonable in the circumstances prevailing at the time. Expressions of opinion contained herein are subject to change without notice. Kasikorn Securities Public Company Limited also may be the issuer of structured notes on the securities which are the constituents of SET50 index.



Stocks to monitor



GULF ราคาได้ระดับขึ้นมาแถว 50.25 แล้วพักตัวในช่องขนานกอดตัว ล่าสุดติดตัวเหนือเส้นเฉลี่ย ทะลุช่องกอดด้วย Vol. เพิ่มขึ้น ด้าน MACD ตั้งฐานเหนือเส้นศูนย์ มีแนวโน้มกอดตัวเหนือ Signal line สนับสนุนโอกาสที่ราคาจะมีแรงแกว่งตัวขึ้นได้ต่อ

แนวรับ : 48 +/-
แนวต้าน : 50 & 51.5 & 53.25

คำแนะนำ- ซื้อเล่นรอบ และรับเพิ่มหากย่อมาแถว 48 โดยมีแนวรอบแบ่งขายทำกำไรอยู่แถว 51.5 และ 53.25 ในขณะที่ ใช้การถดถอยหลุด 47.25 เป็น stop loss



AEONTS ราคาได้อ่อนแรงลงเข้าหาจุดต่ำก่อนหน้า จากนั้นจึงเร่งตัวกลับข้ามผ่านยอดสูงระยะสั้น พร้อมด้วย vol ที่เพิ่มสูงขึ้น ด้านสัญญาณของ MACD แกว่งตัวขึ้นเหนือ Signal line ในแดนลบ และมีลืทธิที่จะเข้าสู่แดนบวก สร้างโอกาสที่ราคาจะสามารถยกตัวขึ้นต่อ

แนวรับ : 160 +/-
แนวต้าน : 167.5 & 169 & 174.5

คำแนะนำ- ซื้อแก๊งกำไร และรับเพิ่มหากย่อมาแถว 24.3 โดยมีแนวรอบแบ่งขายทำกำไรอยู่แถว 169 และ 174.5 ขณะที่ ใช้การถดถอยหลุด 157.5 เป็น stop loss



BAM ราคาแกว่งตัวออกข้าง สร้างฐานแถว 10.2 ล่าสุดติดตัวเหนือเส้นเฉลี่ย และผ่านเส้นกอด พร้อม Vol. เพิ่มขึ้น ด้าน MACD แกว่งตัวเหนือ Signal line เข้าหาเส้นศูนย์ มีแนวโน้มกลับขึ้นแดนบวก มีลืทธิหนุนราคายกตัวข้ามผ่านจุดสูงระยะสั้น เพื่อแกว่งตัวเหนือเส้นเฉลี่ยขึ้นได้ต่อ

แนวรับ : 10.5 +/-
แนวต้าน : 11 & 11.3 & 11.7

คำแนะนำ- ซื้อแก๊งกำไร และรับเพิ่มหากย่อมาแถว 10.5 โดยมีแนวรอบแบ่งขายทำกำไรอยู่แถว 11.3 และ 11.7 ขณะที่ ใช้การถดถอยหลุด 10.3 เป็น stop loss

** หุ่นแนะนำ ใน Stocks to monitor หมายถึง ให้ ซื้อ หรือ ขาย ส่วนแรก 50% ที่ราคาเปิด, สำหรับส่วนที่เหลืออีก 50% ให้กินไว้เพื่อเข้า ซื้อ หรือ ขาย เมื่อมาถึงเป้าหมายแนวรับหรือแนวต้านที่ให้ โดยเราจะติดตามหุ่นที่แนะนำไปอีก 3 วันทำการ ซึ่งติดตามได้ในรายงานวิเคราะห์หน้าถัดไป **

Disclaimer: The information, statements, forecasts and projections contained herein, including any expression of opinion, are based upon sources believed to be reliable, but their accuracy completeness or correctness are not guaranteed. Expressions of opinion herein were arrived at after due and careful consideration. They were based upon the best information then known to us and in our opinion were fair and reasonable in the circumstances prevailing at the time. Expressions of opinion contained herein are subject to change without notice. Kasikorn Securities Public Company Limited may also be the issuer of structured notes on securities that are constituents of the SET50 index.



Recommendation Update

Stock picks (Follow-Up)

Stock	Cost	Last	Position
-	-	-	-

Stocks to monitor (Follow-Up)

Stock	Cost	Last	Position
CPN*	67.25, 66.5 (66.87)	66	ติดตามเป็นวันสุดท้าย โดยคงใช้การถดถอยหลุด 65.25 เป็น stop loss แต่หากไม่ถดถอยหลุดแนวดังกล่าว ยังคงมุมมอง นำถือสั้นขายแถว 70 และ 72.75
ICHI*	15	15.8	ติดตามเป็นวันสุดท้าย โดยนำได้ขายทำกำไรไปแล้ว หลังราคาเข้าทดสอบเป้าหลัก 16.2 แต่หากยังคงมีส่วนที่เหลืออยู่ นำถือสั้นขายแถว 16.8 ในขณะที่ ปรับมาใช้การถดถอยหลุด 15.4 ปิดขายรักษากำไร
RBF*	10.6	11.2	ติดตามเป็นวันสุดท้าย โดยนำได้แบ่งขายทำกำไรไปบ้าง หลังราคายดตัวเข้าทดสอบเป้าแรก 11.2 สำหรับส่วนที่เหลือ ถือสั้นขายแถว 11.6 และ 12 ในขณะที่ ปรับมาใช้การถดถอยหลุด 10.9 ปิดขายรักษากำไร
GPSC	52.75	53.25	ราคาแกว่งตัวในกรอบที่ให้ นำถือสั้นแบ่งขายทำกำไรแถว 55 และ 57.5 โดยมีบริเวณ 51.75 เป็นแนวรอเข้ารับเพิ่ม ในขณะที่ ใช้การถดถอยหลุด 50.75 เป็น stop loss
BCH	18.8	18.5	ราคาแกว่งตัวในกรอบที่ให้ นำถือสั้นแบ่งขายทำกำไรแถว 19.6 และ 20.4 โดยมีบริเวณ 18.3 เป็นแนวรอเข้ารับเพิ่ม ในขณะที่ ใช้การถดถอยหลุด 18 เป็น stop loss
DITTO	33.25, 32.25 (32.75)	32.75	ราคายดตัวมาแถวแนวรับเพิ่ม 32.25 คงใช้การถดถอยหลุด 31.5 เป็น stop loss แต่หากยังไม่ถดถอยหลุดแนวดังกล่าว นำมีแรงติดตัวกลับ โดยปรับเป้ารอขายเป็นแถว 34.5 และ 36
GLOBAL*	17.8	18.1	ราคาติดตัวขึ้นมาบ้าง นำถือสั้นแบ่งขายทำกำไรแถว 18.5 และ 19.3 โดยมีบริเวณ 17.3 เป็นแนวรอรับเพิ่ม ในขณะที่ ใช้การถดถอยหลุด 17 เป็น stop loss
SABINA*	24.8	24.5	ราคาแกว่งตัวในกรอบที่ให้ นำถือสั้นแบ่งขายทำกำไรแถว 26 และ 27 โดยมีบริเวณ 24.3 เป็นแนวรอเข้ารับเพิ่ม ในขณะที่ ใช้การถดถอยหลุด 23.9 เป็น stop loss
NEX*	11.6	11.7	ราคาแกว่งตัวในกรอบที่ให้ นำถือสั้นแบ่งขายทำกำไรแถว 12.2 และ 12.7 โดยมีบริเวณ 11.3 เป็นแนวรอเข้ารับเพิ่ม ในขณะที่ ใช้การถดถอยหลุด 11.1 เป็น stop loss

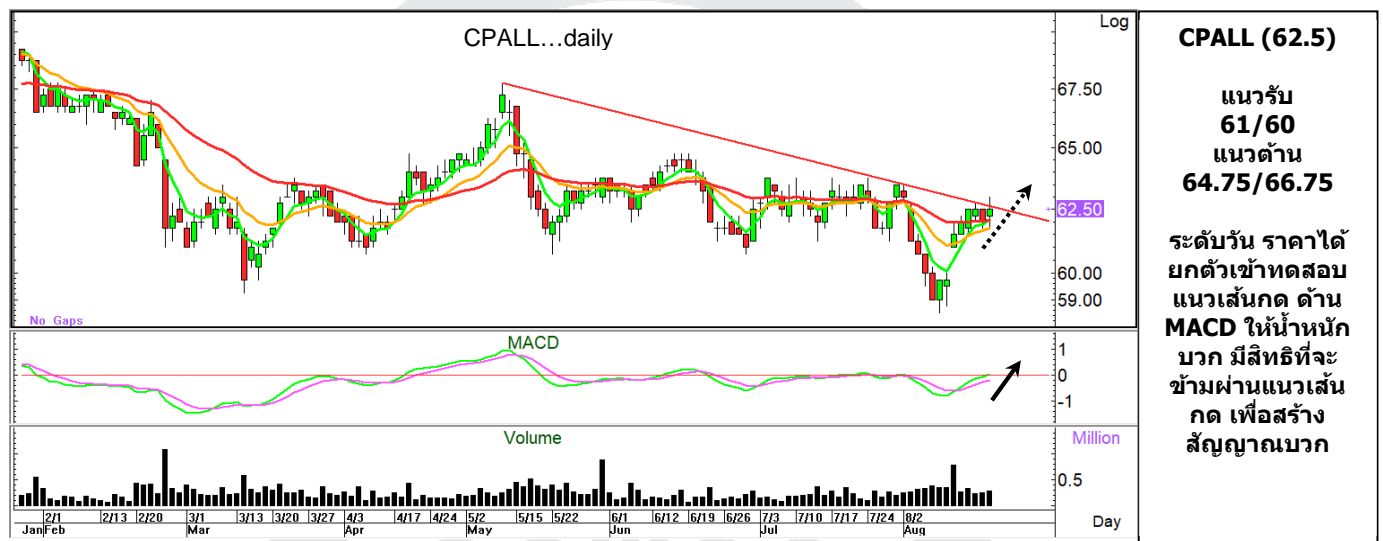
จุดขาย และ แนว stop loss จะ update ให้วันต่อวัน โดยลูกค้าสามารถติดตามได้ในตาราง recommendation update โดยหุ้น Stocks to monitor จะติดตามให้อีก 3 วันทำการ หลังแนะนำ โดยกรอบในรายงานควรใช้ในช่วง 5 ทำการ หากไม่ถึงเป้า นำขายออกไปก่อน ส่วนตัวหุ้นที่เลือกเป็น Stock Picks จะติดตาม update ต่อเนื่อง จนกว่าจะให้ปิดสถานะขายทำกำไร หรือ ยอมตัดขาดทุน ชื่อหุ้นที่มีเครื่องหมาย * หมายถึง หุ้นที่เริ่มติดตาม หรือมีการเปลี่ยนแปลงมุมมอง หรือ แนวรับและแนวต้าน ต่างไปจากวันก่อนหน้า



Most Active Value

Stock	Support	Resistance	Recommend
BDMS (28)	26.75/25.25	29/30.75	ระดับวัน ราคาได้แกว่งตัวในกรอบเดิมไม่ต่างจากช่วงก่อนหน้า แต่ด้าน vol หนาแน่น ด้าน MACD ให้น้ำหนักลบ เริ่มมีความเสี่ยงที่จะเกิดการอ่อนแรงลง
CPALL (62.5)	61/60	64.75/66.75	ระดับวัน ราคาได้ยกตัวเข้าทดสอบแนวเส้นกุด พร้อมกับ vol ที่ค่อยๆเพิ่มขึ้น ด้าน MACD ให้น้ำหนักบวก มีสิทธิ์ที่ราคาจะสามารถยกตัวขึ้นข้ามผ่านแนวเส้นกุดเพื่อสร้างสัญญาณบวก
PTT (36)	35.25/34	34.25/38.25	ระดับวัน ราคาได้แกว่งตัวขึ้นตามกลุ่มค่าเฉลี่ยที่เรียงตัวในเชิงบวก พร้อมกับ vol สร้างโอกาสที่ราคาจะสามารถยกตัวขึ้นต่อ
TIDLOR (21.6)	21/20.1	22/22.5	ระดับวัน ราคาได้ยกตัวเข้าทดสอบค่าเฉลี่ยหลัก พร้อมกับ vol ที่เพิ่มขึ้น ด้าน MACD ให้น้ำหนักบวก มีสิทธิ์ที่ราคาจะยกตัวขึ้นต่อ
ADVANC (222)	218/209	228/233	ระดับวัน ราคาได้แกว่งตัวออกด้านข้างเหนือค่าเฉลี่ยหลัก ด้าน MACD เริ่มกลับมาให้น้ำหนักบวก อย่างไรก็ตาม ประเมิน ราคายังไม่น่าเร่งตัวขึ้น และมีสิทธิ์ที่จะแกว่งตัวออกข้าง

Most Active Value Hilight



Technical analyst: เปรมสุข ชลทานวณิชย์ premsuk.c@kasikornsecurities.com 02-796-0043
Technical analyst: ชานูเดช หลีทศรัตน์ chandeck.l@kasikornsecurities.com 02-796-0040

Disclaimer: The information, statements, forecasts and projections contained herein, including any expression of opinion, are based upon sources believed to be reliable, but their accuracy completeness or correctness are not guaranteed. Expressions of opinion herein were arrived at after due and careful consideration. They were based upon the best information then known to us and in our opinion were fair and reasonable in the circumstances prevailing at the time. Expressions of opinion contained herein are subject to change without notice. Kasikorn Securities Public Company Limited may also be the issuer of structured notes on securities that are constituents of the SET50 index.



Analyst Certification

The views expressed in this research report accurately reflect the personal views of the analyst(s) about the subject security(ies) and subject company(ies); and a part of the compensation of the research analyst(s) was, is, or will be, directly or indirectly, related to the specific recommendations or views expressed in the report.

Investment Ratings

Outperform: Expected total return of 10% or more within a 12-month period

Neutral: Expected total return between -10% and 10% within a 12-month period

Underperform: Expected total return of -10% or worse within a 12-month period

General Disclaimer

This document is prepared by Kasikorn Securities Public Company Limited ("KS"). This document has been prepared for individual clients of KS only and must not, either in whole or in part, be copied, photocopied or duplicated in any form or by any means or distributed to any other person. If you are not the intended recipient you must not use or disclose the information in this research in any way. If you received it in error, please immediately notify KS by return e-mail and delete the document. We do not guarantee the integrity of any e-mails or attached files and are not responsible for any changes made to them by any other person.

This document, including information, data, statements, forecasts, analysis and projections contained herein, including any expression of opinion, is based on public available information or information obtained from sources believed to be reliable, but KS does not make any representation or warranty on, assumes no responsibilities for nor guarantees the accuracy, completeness, correctness or timeliness of such information. KS accepts no obligation to correct or update the information or opinions in it. The statements or expressions of opinion herein were arrived at after due and careful consideration and they were based upon such information or sources then, and in our opinion are fair and reasonable in the circumstances prevailing at the time. The information or expressions of opinion contained herein are subject to change without notice.

Nothing in this document shall be construed as an offer or a solicitation of an offer to buy or sell any securities or products, or to engage in or refrain from engaging in any transaction. In preparing this document, KS did not take into account your specific investment objectives, financial situation or particular needs. This document is for your information only and is not to be taken in substitution for the exercise of your judgment. KS salespeople, traders and other professionals may provide oral or written market commentary or trading strategies to our clients that reflect opinions which are contrary to the opinions expressed in this document. Before making an investment decision on the basis of this document, you should obtain independent financial, legal or other advice and consider the appropriateness of investment in light of your particular investment needs, objectives and financial circumstances. There are risks involved in the investment in securities. KS accepts no liability whatsoever for any direct, indirect, consequential or other loss (including claim for loss of profit) arising from any use of or reliance upon this document and/or further communication given in relation to this document.

Any valuations, opinions, estimates, forecasts, projections, ratings or risk assessments herein constitute a judgment as of the date of this document, and there can be no assurance that future results or events will be consistent with any such valuations, opinions, estimates, forecasts, projections, ratings or risk assessments. Any valuations, opinions, estimates, forecasts, projections, ratings or risk assessments described in this document were based upon a number of estimates and assumptions and are inherently subject to significant uncertainties or contingencies. It can be expected that one or more of the estimates on which the valuations, opinions, estimates, forecasts, projections, ratings or risk assessments were based will not materialize or will vary significantly from actual results. Therefore, the inclusion of the valuations, opinions, estimates, forecasts, projections, ratings or risk assessments described herein is not to be relied upon as a representation and/or warranty by KS (i) that such valuations, opinions, estimates, forecasts, projections, ratings or risk assessments or their underlying assumptions will be achieved, or (ii) that there is an assurance that future results or events will be consistent with any such valuations, opinions, estimates, forecasts, projections, ratings or risk assessments stated therein.

KS along with its affiliates and/or persons associated with it may from time to time have interests in the securities mentioned in this document. KS and its associates, their directors and/or employees may have positions in, and may effect transactions in securities mentioned herein and may also perform or seek to perform broking, investment banking, advisory and other securities services for companies mentioned in this document.

Corporate Governance Report Disclaimer

The disclosure of the survey result of the Thai Institute of Directors Association ("IOD") regarding corporate governance is made pursuant to the policy of the Office of the Securities and Exchange Commission. The survey of the IOD is based on the information of companies listed on the Stock Exchange of Thailand and the Market of Alternative Investment disclosed to the public and able to be accessed by a general public investor at The Thai Institute of Directors Association (IOD). The result, therefore, is from the perspective of a third party. It is not an evaluation of operation and is not based on inside information.

The survey result is as of the data appearing in the Corporate Governance Report of Thai Listed Companies. As a result, the survey result may be changed after that date. KS does not confirm nor certify the accuracy of such survey result.

Disclaimer: The information, statements, forecasts and projections contained herein, including any expression of opinion, are based upon sources believed to be reliable, but their accuracy, completeness or correctness are not guaranteed. Expressions of opinion herein were arrived at after due and careful consideration. They were based upon the best information then known to us and in our opinion were fair and reasonable in the circumstances prevailing at the time. Expressions of opinion contained herein are subject to change without notice. Kasikorn Securities Public Company Limited may also be the issuer of structured notes on securities that are constituents of the SET50 index.



Structured Notes and Derivative Warrants Disclaimer

KS may be the issuer of structured notes on these securities.

KS acts as market maker and issuer of Derivative Warrants ("DWs") on the underlying stocks listed below. Investors should carefully read the details of the DWs in the prospectus before making any investment decisions.

DWs Underlying: AAV, ADVANC, AMATA, AOT, AP, AWC, BAM, BANPU, BBL, BCH, BCP, BDMS, BEM, BGRIM, BH, BLA, BTS, CBG, CENTEL, CHG, CK, COM7, CPALL, CPF, CPN, CRC, DELTA, DOHOME, EA, EGCO, ESSO, FORTH, GLOBAL, GPSC, GULF, GUNKUL, HANA, HMPRO, INTUCH, IRPC, IVL, JMART, JMT, KCE, KEX, KKP, KTB, KTC, LH, MEGA, MINT, MTC, OR, OSP, PLANB, PSL, PTG, PTT, PTTEP, PTTGC, RATCH, RCL, SAWAD, SCB, SCC, SCGP, SET50, SINGER, SIRI, SJWD, SPALI, SPRC, STA, STGT, TCAP, THG, TIDLOR, TIPH, TISCO, TOP, TQM, TRUE, TTB, TU, VGI, WHA.



Disclaimer: The information, statements, forecasts and projections contained herein, including any expression of opinion, are based upon sources believed to be reliable, but their accuracy, completeness or correctness are not guaranteed. Expressions of opinion herein were arrived at after due and careful consideration. They were based upon the best information then known to us and in our opinion were fair and reasonable in the circumstances prevailing at the time. Expressions of opinion contained herein are subject to change without notice. Kasikorn Securities Public Company Limited may also be the issuer of structured notes on securities that are constituents of the SET50 index.