

## TFEX TODAY'S MENU



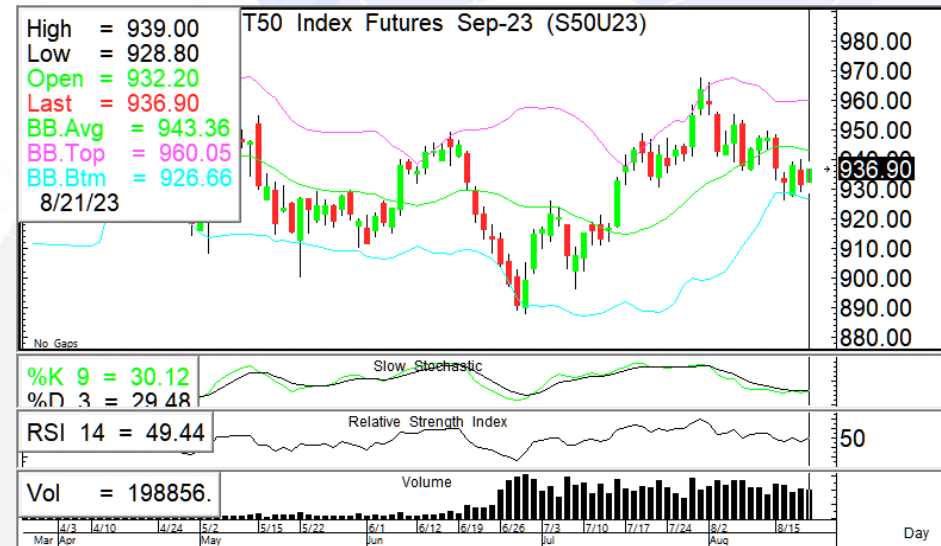
## APPETIZERS

- ✦ รอกการไหลตนาายกย แคนดิเดตพรรคเพื่อไทย โดยพรรคร่วมรัฐบาลมีจำนวน สส. 314 เสียง
- ✦ NASDAQ บววก 200 จุด ขณะที่ PHLX semiconductor index ปรับตัวขึ้นกว่า 2.8%
- ✦ GDP 2Q66 ไทยออกมา 1.8%YoY ต่ำกว่าคาดที่ 3%YoY
- ✦ ติดตาม สุนทรพจน์ของพาวเวลที่แจ็กสันโฮล 24-26 ส.ค.

**Leading Sector: Domestic play, Defensive**



## SET50 Index Futures



แนวรับ

930/925



แนวต้าน

940/945



กรอบพิจารณา

930-940



## MAIN DISH

## S50U23: Sideway

- ✦ S50U23 รอกการประชุมเฟด และปัจจัยการเมืองในประเทศสำหรับการไหลตนาายกย
- ✦ **Daily Strategy:** Trading ในกรอบ 930-940



## Player Position

## SET50 Futures (contracts)

Foreign	(2,526)	(114,057)	(177,714)
Institution	(936)	24,093	57,475
Retail	3,462	89,964	120,239

## ผู้จัดทำ

ปัทมวิชัย ฤทธาสรินันท์ นักวิเคราะห์การลงทุนปัจจัยพื้นฐานด้านตลาดทุน

ID 101198 Tel. +662 5081567 Ext 3516

นภคัตต์ ศรีศักดิ์ดา นักวิเคราะห์การลงทุนปัจจัยพื้นฐานด้านสัญญาซื้อขาย

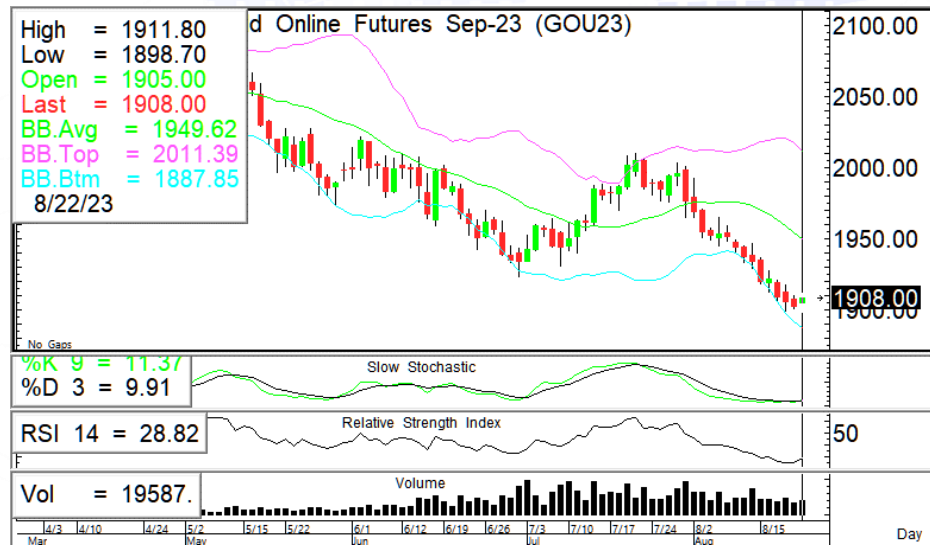
ล่วงหน้า ID 098318

ผู้ช่วยนักวิเคราะห์ ชุตินธร วิกุลศุภภาค

Source: SET



## TFEX TODAY'S MENU

 Gold Online Futures

 แนวรับ 1900/1890

 แนวต้าน 1913/1923

 กรอบพิจารณา 1890-1923

 Strategy comment

## GOU23: Sideway

➤ **GOU23** เรามองราคาทองวันนี้มีโอกาสย่อตัวลง แต่ยังคงแนวโน้มแกว่งตัวออกด้านข้าง เนื่องจาก Dollar Index แกว่งตัว sideway ขณะที่ 10Yr. US Bond Yield ปรับตัวขึ้นอีกกว่า 1% ทำจุดสูงใหม่ในรอบ 1 ปี

➤ **Daily Strategy:** Trading ในกรอบ 1890-1923 แนวรับ 1900/1890 แนวต้าน 1913/1923

- สถานะ Short ปิดทำกำไรไปแล้วที่ 1900
- ไม่มีสถานะ: เปิด Long ที่แนวรับ ขายที่แนวต้าน

 Key factor to watch

Country	Event	Forecast	Previous
<b>Tuesday, August 22, 2023</b>			
US	ยอดขายบ้านมือสอง (Existing Home Sales)	4.15M	4.16M
<b>Wednesday, August 23, 2023</b>			
US	รายงานจำนวนใบอนุญาตก่อสร้าง	1.442M	1.441M
US	ดัชนีผู้จัดการฝ่ายจัดซื้อ (PMI) ภาคบริการ	52.3	52.3
US	ยอดขายบ้านใหม่ ( ก.ค.)	701K	697K
US	สินค้าคงคลังน้ำมันดิบ	-2.299M	-5.960M

Source: investing.com

 SPDR Holding Status

SPDR 889.23 tons ( -0.87, -0.10%)

 Short term real yield

5Yr. = 2.21% ( +5 bpsDoD, +56 bpsYTD)