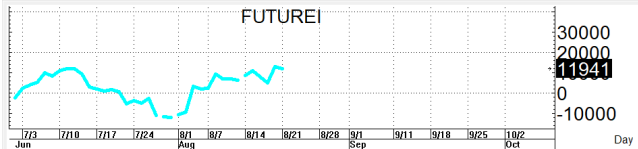
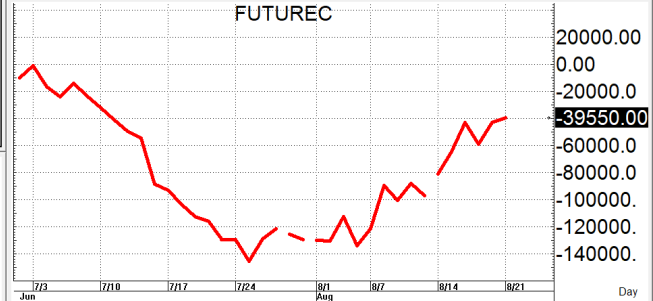
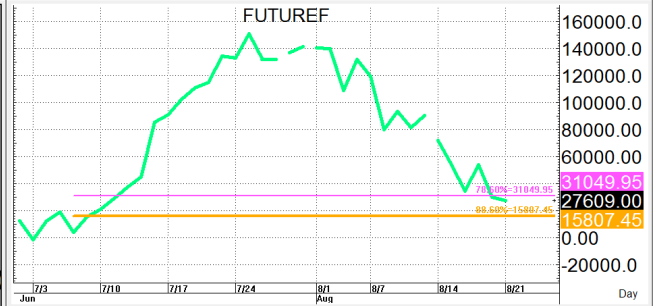
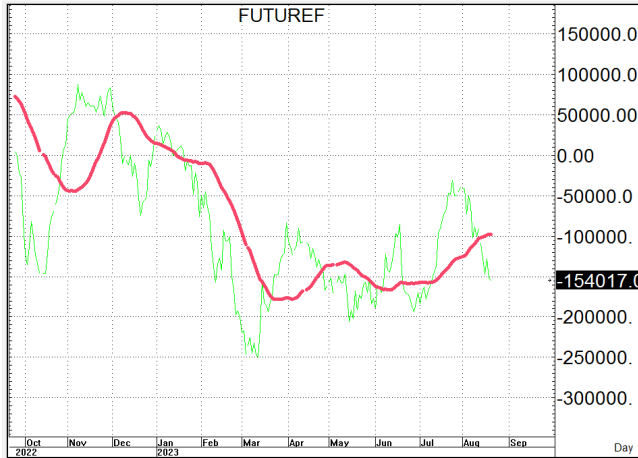


S50U23

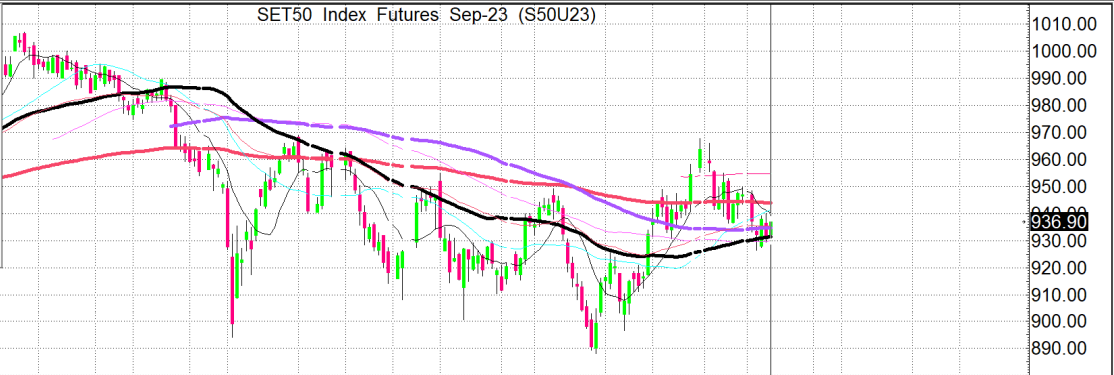
936.9

S=933-927

R=944-950

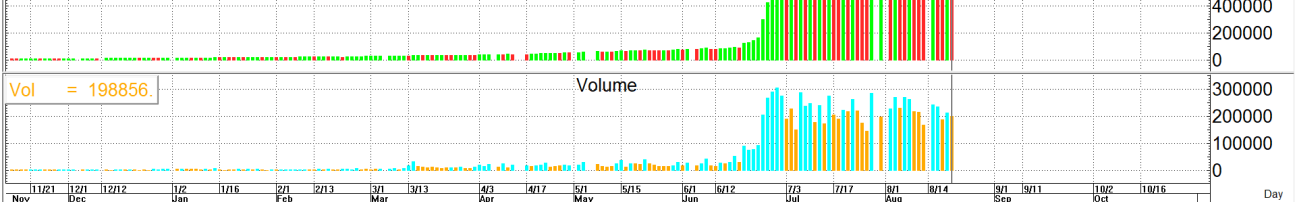


High = 939.00
 Low = 928.80
 Open = 932.20
 Close = 936.90
 EAvg 200 = 944.02
 SAvg 10 = 940.36
 SAvg 25 = 941.60
 SAvg 75 = 930.04
 SAvg 200 = 954.65
 SAvg 100 = 934.77
 SAvg 50 = 931.55
 EAvg 50 = 935.51
 8/21/23



Value / Op Int = 487602.

Value / Open Interest



กลยุทธ์ : ปิดได้เส้น 10 วันที่ 940+/- ต่อเลยจึงทำให้หน้าสั้นยังคงเป็นฝ่ายได้เปรียบอยู่จนกว่าจะขึ้นมาปิด 941 ได้ใหม่จึงขอวางแผนตามนี้
 กล่าวคือหากเกิดการย่อตัวลงมาก่อนก็ให้ไป Bet OPEN LONG แถวๆ แนวรับที่ไว้แล้วรอไปขายทำกำไรตอนดีดกลับขึ้นมาต่อใน
 ระหว่างวันแต่ก็ควรวาง Trading stop ด้วยนะหากราคาออกจากต้นทุนเกิน 5 Points หรือเมื่อ S50U23 ลงมาปิดต่ำกว่า 926
 แต่ในทางกลับกันหากซิ่งดีขึ้นมาก่อนก็ให้ไป OPEN SHORT แถวๆ แนวต้านถัดไปที่ไว้แล้วรอปิดทำกำไรตอนย่อตัวกลับลงมาในระหว่าง
 วันโดยกำหนดจุดตัดขาดทุนหรือ CUT LOSS เมื่อขาดทุนเกิน 5 Points เพื่อทำ Risk-Control หรือเมื่อ S50U23 ปิดเหนือ 951

รายงานฉบับนี้จัดทำขึ้นโดยข้อมูลเท่าที่ปรากฏและเชื่อว่าเป็นที่น่าเชื่อถือได้แต่ไม่ถือเป็นการยืนยันความถูกต้องและความสมบูรณ์ของ ข้อมูลนั้นๆ โดยบริษัทหลักทรัพย์ ตรีเนิตี้ จำกัด ผู้จัดทำ
 ขอสงวนสิทธิ์ในการเปลี่ยนแปลงความเห็นหรือประมาณการณต่างๆ ที่ปรากฏในรายงานฉบับนี้โดยไม่ต้องแจ้งล่วงหน้า รายงานฉบับนี้มีวัตถุประสงค์เพื่อใช้ประกอบการตัดสินใจของนักลงทุน
 โดยไม่ได้เป็นการชี้แนะหรือชักชวนให้นักลงทุนทำการซื้อหรือขาย หลักทรัพย์ หรือตราสารทางการเงินใดๆ ที่ปรากฏในรายงาน