

**Today Selections >> AUCT, CKP, STEC**


Stock	S	R	Comment
<b>AUCT</b>	10.70	11.30	อนิสงราคาข้าวแพงรุดตลาดประมูลเครื่องจักรกลการเกษตร
<b>CKP</b>	3.50	3.70	รับอานิสงส์ฤดูฝน ต้นปริมาณผลิตไฟฟ้าฟุ้ง
<b>STEC</b>	11.30	12.00	เก็งกำไรตามกระแสการเมือง

**D-Day**

- SET:** คาด SET Index มีโอกาสปรับตัวแข็งแกร่งกว่าตลาดหุ้นอื่นในวันนี้ได้ หากการโหวตนายกฯของไทยในช่วงบ่ายวันนี้ประสบผลสำเร็จตั้งแต่รอบแรก อ้างอิงจากสถิติที่เคยเกิดขึ้นเมื่อ 4 ปีที่แล้ว ซึ่งเป็นภาพการจัดตั้งรัฐบาลที่ยิ่งเหิงคล้ายกัน (รายละเอียดด้านล่าง) ล่าสุดเริ่มเห็นสัญญาณที่ดีในฝั่งของค่าเงินบาท ที่สามารถปรับตัวแข็งค่ามากที่สุด ในเอเชียสัปดาห์นี้ อย่างชัดเจน อย่างไรก็ตาม เรายังคงระดับแนวด้านสูงสุดของ SET Index ตามปัจจัยพื้นฐานไว้ที่ระดับเดิม 1560 จุด ในเชิงกลยุทธ์ แนะนำ Selective หุ้น 3 กลุ่มที่มองข้ามปัจจัยการเมืองต่อไปซึ่งได้แก่ 1. กลุ่มโรงพยาบาล (**BH, BDMS, BCH**) 2. กลุ่มส่งออกอาหาร/เกษตร (**CPF, BTG, GFPT, TU, AAI, ITC**) และ 3. กลุ่มบริหารหนี้ (**JMT, CHAYO**)
- Short-term trading:** แต่สำหรับผู้ที่ต้องการเก็งกำไรระยะสั้นไปตามปัจจัยการเมืองในประเทศ มองว่าสามารถซื้อเก็งกำไรไปยังหุ้นที่อิงกับกำลังซื้อของคนในประเทศ ที่อาจมีความคาดหวังเชิงบวกตามแนวนโยบายของพรรคเพื่อไทยที่ได้หาเสียงเอาไว้ อย่างเช่น Digital Wallet, การขึ้นค่าแรงขั้นต่ำ, การขยับเงินเดือนวุฒิปริญญาตรี, การเพิ่มราคาพืชผลเกษตร เป็นต้น ซึ่งได้แก่
  - 1) กลุ่มค้าปลีก อาทิ **CPAXT, BJC, CPALL, GLOBAL, DOHOME, DCC, DRT**
  - 2) กลุ่มไฟแนนซ์ อาทิ **SAWAD, MTC, TIDLOR, AEONTS, KTC**
- Politics:** สำหรับปัจจัยวันนี้ แนะนำติดตามการลงมติของรัฐสภาเพื่อโหวตนายกฯคนใหม่ ซึ่งหากชื่อของคุณเศรษฐาจากพรรคเพื่อไทยได้รับความเห็นชอบจากสภา ก็น่าจะมี Sentiment เชิงบวกต่อ SET Index ได้ในระยะสั้น แต่ในทางกลับกัน หากมี Accident เกิดขึ้นจนทำให้คุณเศรษฐาได้รับคะแนนไม่ถึงกึ่งหนึ่ง มองจะเป็น Sentiment เชิงลบที่เกิดขึ้นกับตลาดได้จากประเด็นการจัดตั้งรัฐบาลที่ล่าช้า ซึ่งก็ต้องดูว่าพรรคเพื่อไทยจะเดินหน้าต่อไปอย่างไร เช่นการเปลี่ยนตัวแคนดิเดตนายกฯเป็นคนอื่นหรือไม่ เป็นต้น
- 2019 mimicking?** ทั้งนี้ หากอ้างอิงจากสถิติในอดีตเมื่อ 4 ปีที่แล้วพบว่า การโหวตนายกฯที่สำเร็จได้นำมาสู่การปรับขึ้นของ SET Index ในช่วงสั้น โดยในปี 2562 ที่พลเอกประยุทธ์ได้รับความเห็นชอบจากสภาในวันที่ 5 มิถุนายน SET Index หายใจไต่ระดับสูงขึ้นและไปทำจุดสูงสุดประมาณ 1 เดือนหลังจากนั้น โดยให้ผลตอบแทนอยู่ที่ 6.3% ทั้งนี้ ในช่วงเวลาดังกล่าว พบว่ากลุ่มหุ้นที่ให้ผลตอบแทนสูงที่สุดได้แก่
  - 1) กลุ่ม **TRANS** นำโดย PSL, III, PRM, SJWD, AOT
  - 2) กลุ่ม **ICT** นำโดย SMART, SAMTEL, JMART, ILINK, HUMAN
  - 3) กลุ่ม **ENERG** นำโดย GPSC, GULF, BCPG, PTG, TOP
  - 4) กลุ่ม **PF&REIT**
  - 5) กลุ่ม **CONS** นำโดย STPI, BJCHI, SRICHA, SEAFCO, CK

(อ่านรายละเอียดต่อหน้าหลัง)

แนวรับ 1,508 แนวต้าน 1,538

**บทวิเคราะห์วันนี้**

- PTT: Stock Comment** (ซื้อเก็งกำไร ราคาเป้าหมาย 36.50 บาท) PTT: สรุป Analyst Meeting
- NER: Stock Comment** NER: สรุป Analyst Meeting

**Market Summary**

	Closed	+/-	%Chg
SET	1,525.85	+ 6.73	+ 0.44
SET50	941.98	+ 5.30	+ 0.57
SET100	2,089.19	+ 11.65	+ 0.56
Mai	462.68	+ 3.99	+ 0.87
Dow Jones	34,463.69	-36.97	-0.11
Nasdaq	13,497.59	+206.81	+1.56
Nikkei	31,565.64	+ 114.88	+ 0.37
Hang Seng	17,623.29	- 327.56	- 1.82
SET Mkt. Cap (Btmn)	18,712.15		
SET Turnover (Btmn)	46,018.47		
PER(x)	21.20		

**Stock Top Active**

KBANK	BDMS	CPALL	PTT	TIDLOR
-------	------	-------	-----	--------

**Sector Top Active**

ENERG	BANK	COMM
-------	------	------

**Investors Data – SET (Btmn)**

21 Aug.23	Buy	Sell	Net
Institution	4,481	3,978	502
Proprietary	4,013	3,797	216
Foreign	23,975	23,629	345
Local	13,550	14,614	-1,064
1-21 Aug.23	Buy	Sell	Net
Institution	57,931	57,121	810
Proprietary	59,714	57,011	2,703
Foreign	339,961	352,044	-12,083
Local	214,327	205,757	8,570

**Commodities**

	21 Aug.23	18 Aug.23	Chg	%Chg
Bt/US\$	35.20	35.33	-0.13	-0.36
US\$/Yuan	7.200	7.281	-0.08	-1.11
US Bond Yield 10y(%)	4.348	4.296	+0.05	+1.20
Brent Oil (US\$/bbl)	84.46	84.80	-0.34	-0.40
Nymex Oil (US\$/bbl)	80.12	80.66	-0.54	-0.67
Gold Spot (US\$/oz)	1,893.92	1,888.90	+5.02	+0.27
Baltic Dry Index	1,223.00	1,237.00	-14.00	-1.13
Dollar Index (DXYO)	103.32	103.39	-0.06	-0.06

**Today's Event**

- 2S XD** 0.10 บาท
- ALLY XD** 0.17 บาท
- ARROW XD** 0.10 บาท
- KIAT XD** 0.01 บาท
- KTBSTMR XD** 0.1745 บาท

(อ่านรายละเอียดต่อหน้าหลัง)


 นัฐชาต เมฆชาลี  
 CFA, FRM (ID: 31379)  
 E-mail: nuttachat@trinitythai.com

บริษัทหลักทรัพย์ ทรินิตี้ จำกัด, 179 อาคารบางกอก ซิตี้ ทาวเวอร์ ชั้น 25-26, 29 ถนนสาทรใต้ เขตสาทร กรุงเทพฯ 10120 โทรศัพท์ 0-2088-9100 โทรสาร 0-2088-9399

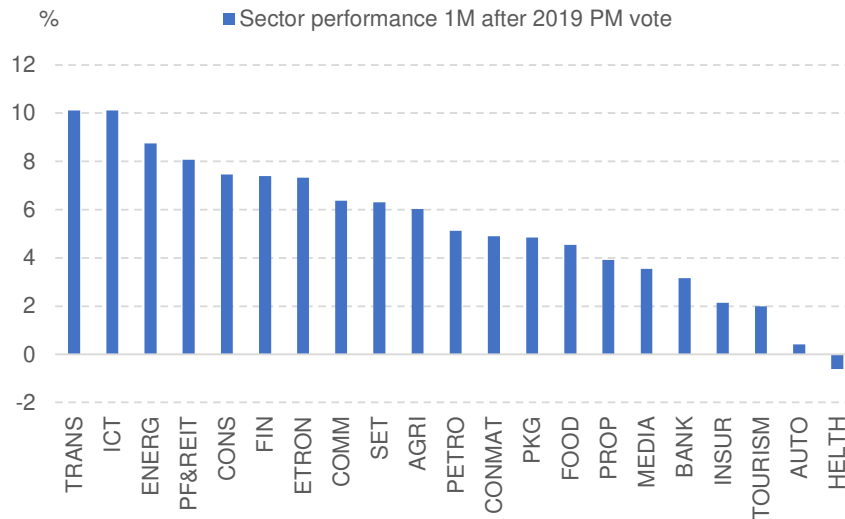
รายงานฉบับนี้จัดทำขึ้นโดยข้อมูลเท่าที่ปรากฏและเชื่อว่าเป็นที่น่าเชื่อถือได้แต่ไม่เป็นการยืนยันถึงความถูกต้องและความสมบูรณ์ของข้อมูลนั้นๆ โดยบริษัทหลักทรัพย์ ทรินิตี้ จำกัด ผู้จัดทำขอสงวนสิทธิ์ในการเปลี่ยนแปลงความเห็นหรือประมาณการต่างๆ ที่ปรากฏในรายงานฉบับนี้โดยไม่ต้องแจ้งล่วงหน้า รายงานฉบับนี้มีวัตถุประสงค์เพื่อใช้ประกอบการตัดสินใจของนักลงทุน โดยไม่ได้เป็นการชี้แนะหรือชักชวนให้ นักลงทุนทำการซื้อหรือขายหลักทรัพย์ หรือตราสารทางการเงินใดๆ ที่ปรากฏในรายงาน

# Strategy

- ส่วนถ้าหากเราใช้หุ้นในดัชนี SET100 เป็น Universe จะพบว่าในช่วงเวลาดังกล่าว หุ้นที่ Outperform ตลาดมากที่สุด 5 อันดับแรกจะได้แก่ GPSC, GULF, THANI, BCPG และ JMART มองเป็นอีกกลุ่มหุ้นหนึ่งที่น่าสนใจสำหรับการเก็งกำไรในช่วงนี้ หากการโหวตนายคาวันนี้ออกมาเป็นผลสำเร็จ

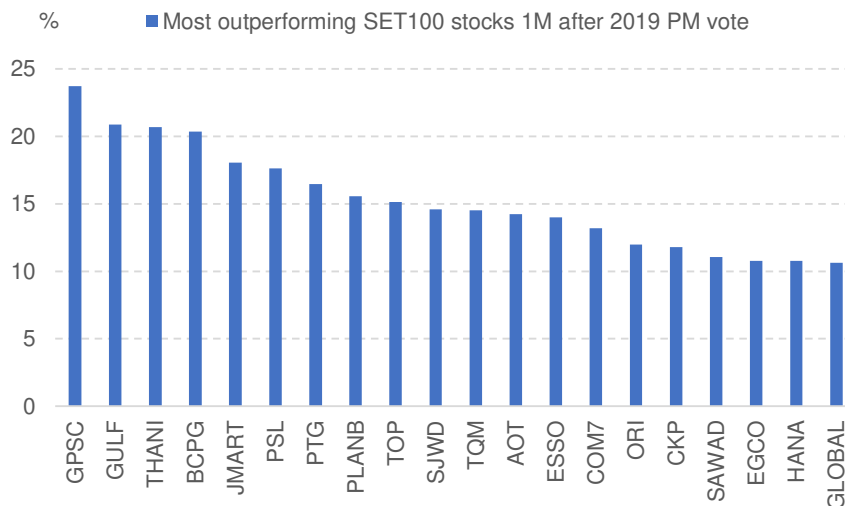
ณัฐชาติ เมฆมาดิน, CFA, FRM  
 เลขทะเบียนนักวิเคราะห์:  
 031379  
 nuttachart@trinitythai.com

**รูปที่ 1: Sector performance ในช่วง 1 เดือนหลังจากการโหวตนายคาวันเป็นผลสำเร็จในปี 2019**



Source: Trinity Research

**รูปที่ 2: หุ้นที่ Outperform มากที่สุดในช่วง 1 เดือนหลังจากการโหวตนายคาวันเป็นผลสำเร็จในปี 2019**



Source: Trinity Research

## Fund Flow

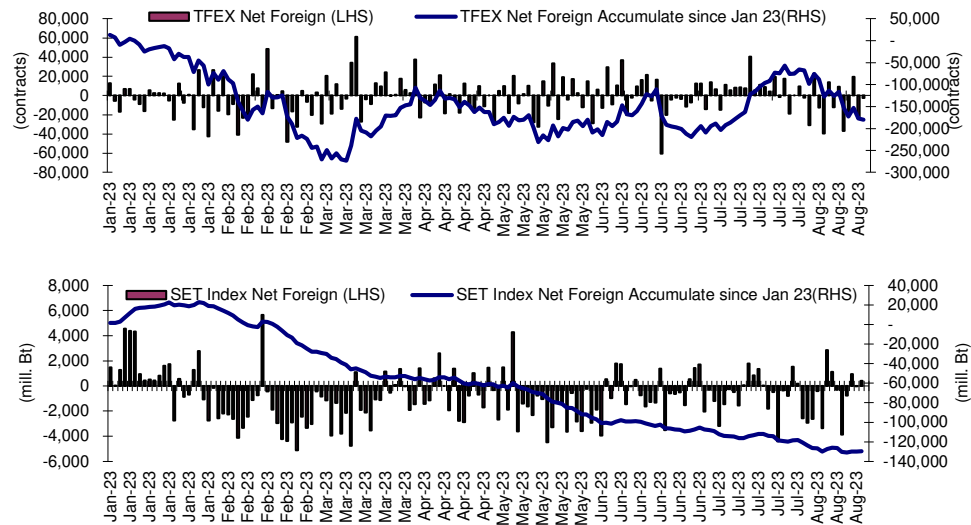
### Foreign Portfolio Investment in Equities (Asia ex. Japan)

Unit : US\$ mn

	As at	Day	WTD Net	MTD Net	YTD Net
India	18-Aug	69.2	992.5	1,174.4	16,480.0
Indonesia	21-Aug	-150.3	-150.3	-1,153.8	117.9
Malaysia	18-Aug	-16.2	11.5	80.1	-536.0
Philippines	18-Aug	-10.1	-11.5	-58.1	-191.8
South Korea	22-Aug	-86.2	41.1	-1,200.7	7,371.1
Sri Lanka	21-Aug	0.7	0.7	6.5	15.4
Taiwan	21-Aug	247.5	247.5	-4,408.1	3,845.7
Thailand	21-Aug	9.8	9.8	-347.0	-3,815.2
Vietnam	21-Aug	8.9	8.9	-36.7	-91.7

Source: Bloomberg

## Net Foreign



## Indicators to watch

	Last	Previous	% chg	1W Prior	1M Prior	Remark
VIX Index	17.13	17.30	-1.0%	15.6%	23.1%	+
Ted Spread	0.21	0.22	-2.0%	-3.2%	4.5%	+
TTF (Thai Trust Fund)	11.27	11.25	0.2%	0.4%	6.1%	+
U.S.Dollar Index	103.32	103.39	-0.1%	0.4%	2.5%	+
U.S.Bond Yield	4.35	4.26	2.1%	4.2%	13.4%	+
US Coal Index	7.5	6.87	9.2%	39.9%	58.2%	+
Emerging Asia Index (MXMS)	511.14	514.06	-0.6%	-3.0%	-5.0%	-

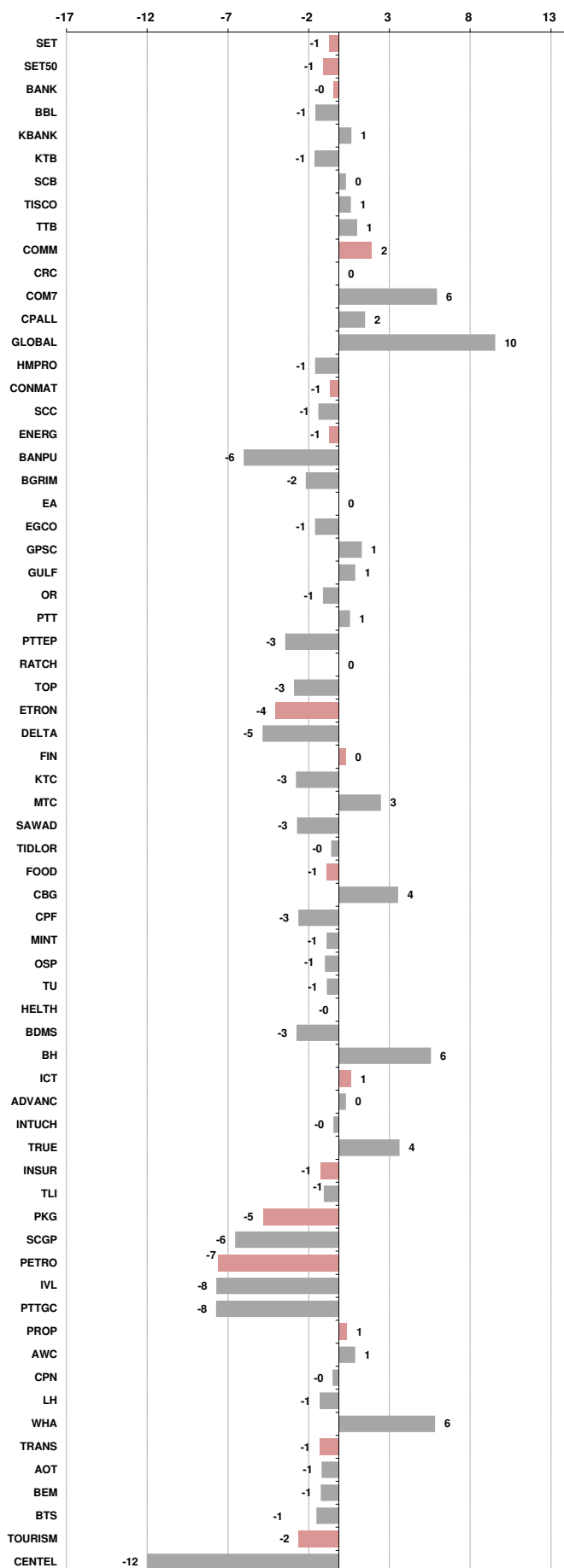
Source: Bloomberg, Aspen

**Price performance of Stock in SET50**  
(for weekly: 11 - 21 Aug 2023)

**1 Week Performance**



Stock	21-Aug-23	%YTD	%-1W	%-1M	%-3M	%-6M	%-12M
SET	1,525.85	-9	-1	0	1	-9	-6
SET50	941.98	-6	-1	0	2	-6	-4
<b>BANK</b>	<b>405.29</b>	<b>4</b>	<b>0</b>	<b>1</b>	<b>6</b>	<b>5</b>	<b>7</b>
BBL	171.00	16	-1	4	7	3	25
KBANK	129.00	-13	1	0	-3	-8	-16
KTB	19.80	12	-1	-2	6	13	22
SCB	113.50	6	0	3	10	13	8
TISCO	100.00	1	1	2	5	-1	8
TTB	1.77	26	1	5	17	26	46
<b>COMM</b>	<b>34,812.86</b>	<b>-11</b>	<b>2</b>	<b>0</b>	<b>-4</b>	<b>-9</b>	<b>-3</b>
CRC	39.50	-15	0	-4	-7	-12	-1
COM7	30.50	-10	6	9	10	-1	-10
CPALL	62.50	-8	2	-2	1	-5	2
GLOBAL	18.10	-19	10	14	-4	-7	-7
HMPRO	13.50	-13	-1	-4	-4	-11	-4
<b>CONMAT</b>	<b>8,192.98</b>	<b>-11</b>	<b>-1</b>	<b>-2</b>	<b>-6</b>	<b>-11</b>	<b>-13</b>
SCC	313.00	-8	-1	-2	-8	-8	-14
<b>ENERG</b>	<b>22,200.61</b>	<b>-12</b>	<b>-1</b>	<b>1</b>	<b>5</b>	<b>-8</b>	<b>-11</b>
BANPU	8.80	-36	-6	-6	9	-22	-37
BGRIM	36.00	-9	-2	-1	-3	-9	-3
EA	58.75	-39	0	4	-9	-28	-29
EGCO	134.00	-22	-1	-3	-5	-22	-27
GPSC	53.25	-27	1	-4	-9	-24	-23
GULF	49.00	-11	1	1	3	-10	-1
OR	20.30	-15	-1	-5	-2	-12	-23
PTT	36.00	8	1	4	15	8	-3
PTTEP	160.50	-9	-3	2	8	1	2
RATCH	35.50	-17	0	-5	-1	-16	-16
TOP	52.50	-7	-3	10	17	-8	-9
<b>ETRON</b>	<b>12,203.08</b>	<b>18</b>	<b>-4</b>	<b>-3</b>	<b>14</b>	<b>2</b>	<b>62</b>
DELTA	101.00	-88	-5	-4	13	-90	-82
<b>FIN</b>	<b>3,649.17</b>	<b>-22</b>	<b>0</b>	<b>3</b>	<b>-10</b>	<b>-18</b>	<b>-26</b>
KTC	46.00	-22	-3	0	-18	-22	-23
MTC	39.25	3	3	8	1	12	-11
SAWAD	47.00	-4	-3	-1	-10	-16	-8
TIDLOR	21.60	-27	0	-1	-16	-24	-29
<b>FOOD</b>	<b>11,186.85</b>	<b>-12</b>	<b>-1</b>	<b>1</b>	<b>-1</b>	<b>-13</b>	<b>-15</b>
CBG	77.50	-20	4	8	15	-24	-28
CPF	19.50	-21	-3	-2	1	-15	-25
MINT	32.75	2	-1	3	1	-2	-2
OSP	29.25	4	-1	1	-3	-8	-8
TU	13.40	-21	-1	4	-9	-17	-25
<b>HELTH</b>	<b>7,046.38</b>	<b>-2</b>	<b>0</b>	<b>2</b>	<b>2</b>	<b>-4</b>	<b>1</b>
BDMS	28.00	-3	-3	-2	0	-7	3
BH	259.00	22	6	18	11	19	33
<b>ICT</b>	<b>158.44</b>	<b>-4</b>	<b>1</b>	<b>0</b>	<b>3</b>	<b>-8</b>	<b>-9</b>
ADVANC	222.00	14	0	0	6	6	13
INTUCH	75.25	-3	0	-1	3	0	0
TRUE	6.90	N/A	4	-1	9	N/A	N/A
<b>INSUR</b>	<b>9,959.10</b>	<b>-21</b>	<b>-1</b>	<b>-3</b>	<b>-7</b>	<b>-21</b>	<b>-29</b>
TLI	10.70	-28	-1	-4	-9	-24	-32
<b>PKG</b>	<b>3,722.75</b>	<b>-33</b>	<b>-5</b>	<b>-5</b>	<b>-12</b>	<b>-28</b>	<b>-34</b>
SCGP	36.50	-36	-6	-6	-14	-31	-37
<b>PETRO</b>	<b>774.15</b>	<b>-22</b>	<b>-7</b>	<b>-6</b>	<b>-4</b>	<b>-23</b>	<b>-25</b>
IVL	30.50	-25	-8	-8	-5	-22	-30
PTTGC	36.50	-23	-8	-1	2	-25	-22
<b>PROP</b>	<b>237.95</b>	<b>-13</b>	<b>1</b>	<b>-1</b>	<b>-4</b>	<b>-12</b>	<b>-4</b>
AWC	3.96	-37	1	-10	-23	-32	-28
CPN	66.00	-7	0	1	-4	-9	1
LH	8.35	-16	-1	-2	-3	-15	-7
WHA	5.15	26	6	5	26	29	53
<b>TRANS</b>	<b>340.51</b>	<b>-9</b>	<b>-1</b>	<b>-2</b>	<b>0</b>	<b>-7</b>	<b>-6</b>
AOT	70.50	-6	-1	-2	0	-3	-2
BEM	8.85	-10	-1	0	7	-5	-1
BTS	7.10	-15	-1	-7	-3	-14	-15
<b>TOURISM</b>	<b>607.05</b>	<b>-6</b>	<b>-2</b>	<b>1</b>	<b>-3</b>	<b>-12</b>	<b>5</b>
CENDEL	42.75	-15	-12	-4	-13	-22	-2



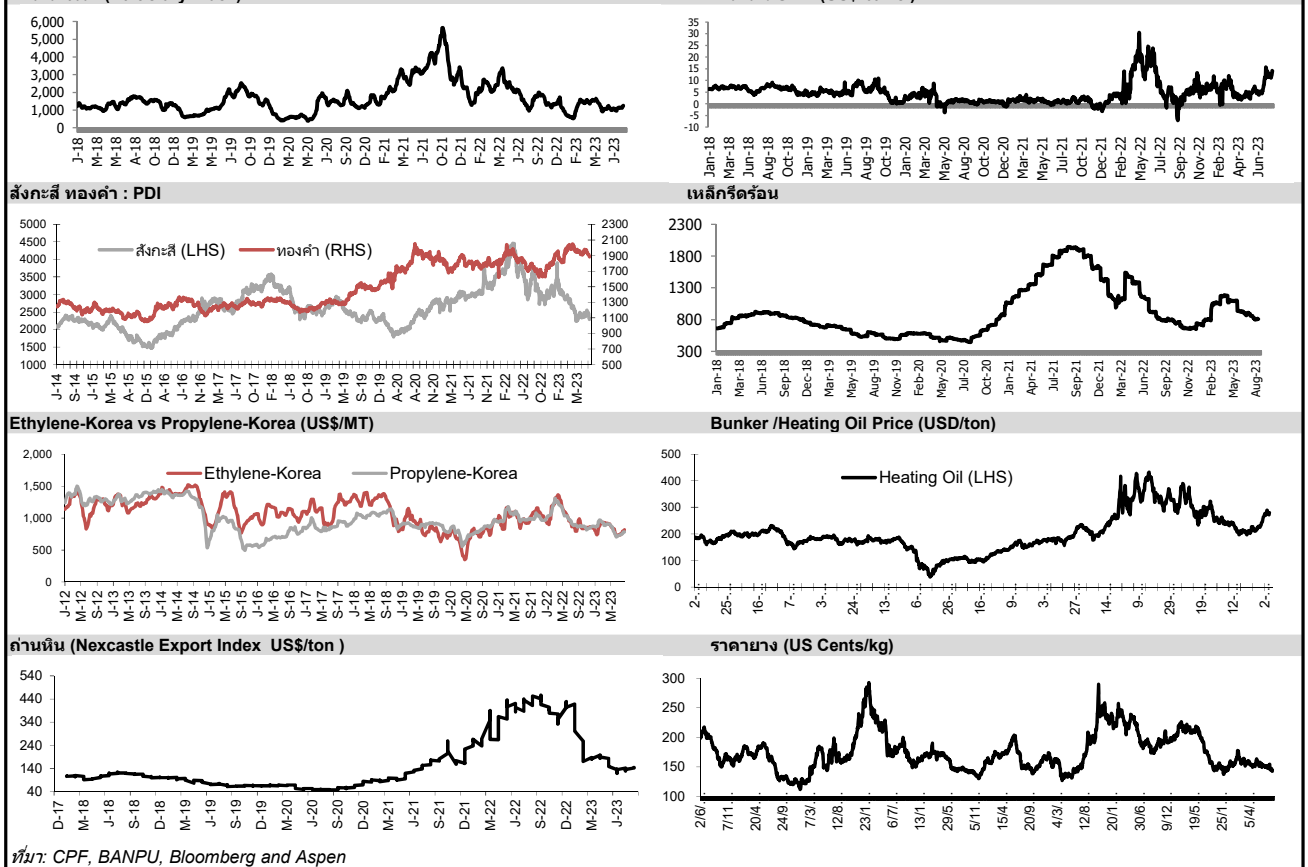


อัตราแลกเปลี่ยนวันนี้*		35.20	Change	-0.13
------------------------	--	-------	--------	-------

\*เปรียบเทียบ Transaction ล่าสุดกับก่อนหน้า (โดยไม่แยกว่าเป็นของ off-shore หรือ on-shore)

สินค้า	หน่วยราคา	ปิดล่าสุด	ก่อนหน้า	ราคาปิดล่าสุด	ก่อนหน้า	เปลี่ยนแปลง +/-	%	หลักทรัพย์ที่เกี่ยวข้อง	
เรือ <i>ปรับปรุง</i>	Baltic Dry Index (spot)	21-Aug-23	18-Aug-23	1,223	1,237	-14.00	-1.1%	PSL, TTA	
	BHSI (Handy Size)	21-Aug-23	18-Aug-23	469	469	+0.00	0.0%		
ยาง	(US Cents/kg)	21-Aug-23	18-Aug-23	148.80	147.20	+1.60	1.1%	STA, TRUBB	
น้ำตาล	(Cent/Pound)	21-Aug-23	18-Aug-23	23.40	23.76	-0.36	-1.5%	KSL, KBS, KTIS, BRR	
ถั่วเหลือง	(Cent\$/Bushel)	21-Aug-23	18-Aug-23	1,366.00	1,376.25	-10.25	-0.7%	TVO	
น้ำมันปาล์ม	(US\$/ton)	21-Aug-23	18-Aug-23	3,915.00	3,871.00	+44.00	1.1%	CPI, LST, UPOIC, UVAN	
สังกะสี	(US\$/ton)	21-Aug-23	18-Aug-23	2,280.00	2,324.00	-44.00	-1.9%	PDI	
ทองคำ	(US\$/oz)	21-Aug-23	18-Aug-23	1,895.70	1,886.10	+9.60	0.5%	THL (Source:Aspen)	
SPDR Gold Trust	(ton)	21-Aug-23	18-Aug-23	887.50	887.50	+0.00	0.0%		
น้ำมันดิบ <i>ทุกวัน</i>	WTI (US\$/barrel)	21-Aug-23	18-Aug-23	80.12	80.66	-0.54	-0.7%	PTT, PTTEP, TOP, PTTGC, BCP	
	Brent (US\$/barrel)	21-Aug-23	18-Aug-23	84.46	84.80	-0.34	-0.4%	(Source:Aspen)	
ค่าการกลั่น <i>ทุกวัน</i>	GRM (US\$/barrel)	21-Aug-23	18-Aug-23	13.33	15.07	-1.74	0.0%	BCP, IRPC, PTTGC and TOP (Bloomberg)	
น้ำมันทำความร้อน	Heating Oil (cent/gallon)	21-Aug-23	18-Aug-23	283.12	286.72	-3.60	-1.3%	BCP, IRPC, PTTGC and TOP (Bloomberg)	
	Natural Gas(\$/MMBtu)	21-Aug-23	18-Aug-23	2.61	2.60	+0.01	0.2%	PTTEP, PTT, BANPU (Bloomberg)	
ปิโตรเคมี	Naphtha (US\$/MT)	21-Aug-23	18-Aug-23	665.00	646.50	+18.50	2.9%	PTTGC, SCC (เป็นต้นทุน)	
	Ethylene (US\$/MT)	18-Aug-23	11-Aug-23	815	795	+20.00	2.5%	PTTGC, SCC, IRPC (Bloomberg)	
	Propylene (US\$/MT)	18-Aug-23	11-Aug-23	785	780	+5.00	0.6%	PTTGC, SCC, IRPC	
เหล็ก	HRC (US\$/ton) รีดร้อน	21-Aug-23	18-Aug-23	807.0	807.0	+0.00	0.0%	(Source:Bloomberg)	
ถ่านหิน	NEX (US\$/ton)	18-Aug-23	11-Aug-23	152.12	144.31	+7.81	5.4%	BANPU, LANNA, UMS	
อาหาร	ไก่ (บาท/กก.)	31-Jul-23	30-Jun-23	43.00	45.00	-2.00	-4.4%	CPF, GFPT (Source: CPF)	
	ทุเรียน <i>ทุกเดือน</i>	กึ่งVannamei(บาท/กก.)	31-Jul-23	30-Jun-23	120	120	+0.00	0.0%	CPF, CFRESH, SSF, ASIAN, TU
	ทุเรียน <i>ทุกเดือน</i>	สุกร (บาท/กก.)	31-Jul-23	30-Jun-23	68.50	76	-7.50	-9.9%	CPF

กราฟแสดงแนวโน้มราคา



ที่มา: CPF, BANPU, Bloomberg and Aspen



## NVDR Trading Data by Stock : 22 Aug 2023

Total NVDR Trading (Bt m)	Date	21 Aug 23	Net (Bt M)
		20,324.22	Institutions +502.39
% of SET :		22.07%	Proprietary +216.05
Total SET Trading Value :		+46,034.48	Foreign +345.42
			Local Investor -1,063.86

STOCK	Net Buy ซื้อสุทธิ						Total 5 Days
	Value (Btm) : มูลค่า (ล้านบาท)						
	21 Aug	18 Aug	17 Aug	16 Aug	15 Aug		
1 KBANK	462.0	248.0	5.5	-76.2	354.6	993.9	
2 TIDLOR	296.7	49.6	152.0	-34.7	0.0	463.6	
3 PTT	125.9	34.3	-55.8	-199.6	-36.1	-131.3	
4 CPALL	110.9	-218.3	93.6	-259.2	-116.1	-389.1	
5 HANA	100.5	156.0	93.2	1,378.6	-130.9	1,597.4	
6 DELTA	66.8	-320.3	-139.8	-91.8	-131.7	-616.8	
7 BAM	55.0	-1.4	-0.4	-7.1	-16.5	29.6	
8 BANPU	54.1	-111.9	-85.1	-155.6	-233.8	-532.3	
9 MINT	52.9	-24.4	4.4	79.5	-103.0	9.4	
10 GPSC	46.8	-44.2	-3.2	-48.3	-52.1	-100.9	
11 BH	36.1	431.8	187.9	107.3	-54.8	708.4	
12 BEM	32.1	-21.4	-31.1	-29.7	-42.9	-92.9	
13 GULF	31.3	-88.5	-48.6	-20.0	-139.9	-265.7	
14 ICHI	30.5	13.5	49.2	-30.9	-7.4	55.0	
15 SAWAD	30.0	17.6	71.4	-176.1	64.8	7.6	
16 VGI	26.7	6.4	-12.5	-40.5	-17.1	-36.9	
17 EA	26.0	-175.3	-1.7	-75.2	-288.5	-514.8	
18 XO	25.4	34.7	40.6	159.1	6.8	266.6	
19 KCE	25.2	30.8	-19.1	94.6	9.2	140.7	
20 OSP	25.2	-21.9	-0.6	-16.3	37.9	24.3	
21 BTG	23.5	2.0	9.5	5.2	-1.2	39.0	
22 JMT	21.4	-17.4	-52.8	15.9	-36.7	-69.6	
23 SCC	21.4	8.9	57.1	-154.6	-148.9	-216.2	
24 BGRIM	20.3	-28.3	37.5	8.2	49.7	87.4	
25 PSG	18.7	319.2	2.7	-0.3	2.3	342.6	
26 TOP	18.0	-78.1	34.0	-59.7	64.4	-21.3	
27 THCOM	16.4	-4.5	7.5	6.2	-3.8	21.8	
28 SPRC	16.0	18.1	19.5	-24.6	6.2	35.2	
29 CBG	15.3	20.4	-47.2	26.7	74.6	89.7	
30 COM7	14.9	68.5	-47.6	-36.1	-42.3	-42.7	

STOCK	Net Sell ขายสุทธิ						Total 5 Days
	Value (Btm) : มูลค่า (ล้านบาท)						
	21 Aug	18 Aug	17 Aug	16 Aug	15 Aug		
KTB	-257.0	-263.2	-319.3	-206.4	-267.8	-1,313.7	
PTTEP	-140.6	58.9	-115.6	36.8	130.0	-30.5	
CRC	-127.0	-312.4	-12.9	-124.4	-109.1	-685.9	
AOT	-118.7	-116.6	-37.3	85.1	-175.4	-362.9	
ADVANC	-94.3	240.0	-131.5	-119.9	-82.6	-188.3	
JMART	-84.7	-124.8	-39.8	-115.4	-136.5	-501.2	
SIRI	-76.9	-50.7	-25.3	-34.8	161.5	-26.2	
BDMS	-70.6	-413.3	-286.3	-158.5	-137.1	-1,065.8	
SINGER	-68.4	-20.6	87.6	-60.2	-21.2	-82.9	
AMATA	-65.1	7.4	-17.0	-47.9	20.6	-102.0	
GLOBAL	-65.1	-40.4	-4.0	-20.5	-24.5	-154.4	
LH	-50.0	-69.4	-2.7	-138.6	-107.6	-368.3	
MEGA	-48.4	-13.3	-25.4	4.6	36.2	-46.3	
INTUCH	-40.0	-29.8	-7.8	6.4	-51.1	-122.3	
CENDEL	-35.9	-3.5	-32.0	-29.6	-300.5	-401.5	
TRUE	-33.7	-56.5	60.7	-17.5	-62.4	-109.5	
STEC	-31.9	3.5	-7.9	-9.8	1.9	-44.3	
AP	-30.0	3.8	2.2	-23.8	-5.6	-53.3	
SGC	-28.7	-5.1	10.2	-1.1	-5.7	-30.5	
BTS	-26.3	-102.2	6.8	-77.2	-27.7	-226.6	
MTC	-19.6	-49.4	-35.3	14.5	-51.5	-141.3	
SKY	-17.7	-4.5	58.9	3.5	28.5	68.7	
VIBHA	-17.2	-0.4	-0.9	-0.4	-0.2	-19.2	
IVL	-16.6	-17.7	-15.8	-267.7	-24.7	-342.6	
TU	-15.5	-21.0	6.9	-53.8	-35.7	-119.1	
IRPC	-13.2	-4.4	-11.9	-22.2	-24.5	-76.3	
TASCO	-12.9	-18.6	2.1	-34.7	-11.9	-76.1	
TCAP	-12.4	-1.7	-7.2	-8.5	-29.7	-59.5	
TLI	-12.1	-2.3	25.2	-14.1	14.3	11.0	
M	-10.4	-2.2	20.4	-2.0	4.8	10.6	

STOCK	MONTH TO DATE (Bt m) ยอดซื้อขายสุทธิเดือน สิงหาคม 66	
	1 - 21 Aug 23	TOTAL NET BUY / TOTAL NET SELL
KBANK	3,255.4	BDMS -1,625.2
HANA	1,366.3	KTB -1,424.3
TOP	1,188.2	AOT -1,004.9
BH	1,086.5	EA -975.5
BBL	853.3	CPALL -821.0
TIDLOR	616.5	DELTA -750.6
WHA	544.4	LH -749.4
TTB	449.9	AWC -739.6
PTTEP	407.1	CRC -694.5
COM7	403.5	CPF -672.8
PSG	357.0	SCB -657.0
CBG	338.1	CPN -642.3
JMT	307.6	GULF -574.8
BGRIM	269.9	BANPU -553.1
EGCO	260.6	SCC -544.3
SPRC	249.5	SIRI -508.2
XO	245.7	ADVANC -450.1
KCE	188.0	JMART -448.8
OSP	182.1	KTC -442.7
GUNKUL	165.3	IVL -426.1
CHG	147.7	GLOBAL -422.2
PTT	139.8	CENDEL -413.3
BCP	138.7	BTS -370.1
ICHI	117.7	HMPRO -347.6
TKN	101.5	STEC -346.3
SKY	91.9	OR -311.5
PLANB	84.9	TU -301.5
ERW	82.4	SCGP -262.0
M	72.0	BEM -242.1
MBK	61.2	INTUCH -238.1

STOCK	YEAR TO DATE Y2023 (Bt m) ยอดซื้อขายสุทธิปี 2566	
	3 Jan 23 - 21 Aug 23	TOTAL NET BUY / TOTAL NET SELL
1 CPALL	10,825.3	KBANK -15,287.7
2 BBL	6,923.4	AOT -7,750.9
3 TTB	4,756.3	BANPU -4,479.9
4 MAKRO	4,118.8	KKP -3,921.1
5 KTB	3,427.6	LH -3,363.3
6 SCC	3,316.2	PTT -3,202.3
7 TIDLOR	2,855.4	PTTGC -2,939.0
8 SCB	2,722.1	CPF -2,784.4
9 HANA	2,454.9	CRC -2,569.5
10 WHA	1,745.4	PTTEP -2,073.2
11 TASCO	1,653.1	GULF -1,993.7
12 ICHI	1,268.1	IVL -1,876.3
13 PSG	1,003.3	HMPRO -1,799.9
14 TCAP	910.7	CPN -1,660.5
15 TOP	846.6	TU -1,472.6
16 JMART	826.1	BEM -1,359.4
17 AMATA	795.7	RATCH -1,318.7
18 SCGP	768.5	SPALI -1,304.0
19 COM7	752.6	TISCO -1,281.1
20 GUNKUL	745.9	BLA -1,231.5
21 BDMS	696.0	AWC -1,229.6
22 SAWAD	670.3	ESSO -1,200.7
23 TRUE	598.0	OR -1,177.3
24 MTC	556.9	GLOBAL -970.5
25 TLI	546.9	BAM -902.9
26 CBG	540.1	BCH -864.5
27 CK	527.5	THG -803.2
28 ITC	514.7	BJC -661.2
29 SISB	461.0	IRPC -551.2
30 CHG	440.7	CENDEL -513.3

STOCK	Total Net BUY/SELL Y2022 ยอดซื้อขายสุทธิปี 2565	
	Value (Btm) : มูลค่า (ล้านบาท)	TOTAL NET BUY / TOTAL NET SELL
1 PTTEP	24,291	PTT -4,542
2 BDMS	21,045	PTTGC -3,390
3 AOT	17,316	SCC -2,224
4 BH	14,290	DTAC -1,701
5 EA	13,423	SABUY -1,578
6 KBANK	11,914	TU -1,164
7 CPALL	11,493	NEX -1,106
8 BANPU	9,175	KCE -1,104
9 TRUE	7,682	WICE -1,099
10 TOP	7,607	JMART -1,052
11 IVL	7,432	BAM -702
12 ADVANC	7,122	JAS -688
13 MAKRO	7,078	BYD -687
14 CRC	7,059	IRPC -682
15 CPN	6,619	RBF -623
16 CPF	5,700	III -574
17 DELTA	5,694	DITTO -513
18 KTB	5,693	ASK -511
19 BCP	5,315	TCAP -509
20 HMPRO	5,088	GUNKUL -503
21 MORE	4,994	BEC -474
22 AWC	4,789	NINE -439
23 OSP	4,166	AS -436
24 SPALI	4,128	JTS -419
25 BEM	3,789	WORK -365
26 MTC	3,689	SAT -351
27 MINT	3,574	HUMAN -345
28 INTUCH	3,497	MACO -342
29 LH	3,391	LEO -300
30 OR	3,371	BTG -296

## แบบรายงานการเปลี่ยนแปลงการถือหลักทรัพย์และสัญญาซื้อขายล่วงหน้าของผู้บริหาร (แบบ 59)

	ชื่อผู้บริหาร	วิธีการได้มา/ จำนวน	จำนวน (หุ้น)	ราคา (บาท)	มูลค่า (บาท)	ประเภท หลักทรัพย์	วันที่ได้มา/ จำนวน
24CS	นาย สันติ มณีวงศ์	ขาย	1,264,100.00	1.70	2,148,970.00	หุ้นสามัญ	18/8/2566
ILM	นาย ณัฏนัยน์ ยุทธพัฒน์ศักดิ์	ขาย	20,000.00	21.90	438,000.00	หุ้นสามัญ	17/8/2566
PSG	นาย เดวิด แวน ดาว	ขาย	400,000,000.00	0.82	328,000,000.00	หุ้นสามัญ	18/8/2566
SAPPE	นาย อเนก ลากสุขสถิต	ขาย	100,000.00	88.25	8,825,000.00	หุ้นสามัญ	18/8/2566
SKR	นาย เสฎย์ กระจำศรี	ขาย	15,000.00	10.60	159,000.00	หุ้นสามัญ	17/8/2566
SKY	นาย รัช ดันตน์นาคา	ขาย	20,000.00	28.50	570,000.00	หุ้นสามัญ	3/8/2566
UVAN	นาย สันติ สวนยศ	ขาย	40,000.00	8.50	340,000.00	หุ้นสามัญ	21/8/2566
ALT	นาง ปริญญาภรณ์ ตั้งเผ่าศักดิ์	ซื้อ	19,000.00	1.90	36,100.00	หุ้นสามัญ	17/8/2566
BANPU	นาย เมธี เอื้ออภิฤกษ์กุล	ซื้อ	646,000.00	8.70	5,620,200.00	หุ้นสามัญ	21/8/2566
BANPU	นาย สิ้นหนั วงศ์กุลกลึง	ซื้อ	275,000.00	1.22	335,500.00	ใบสำคัญแสดงสิทธิที่จะซื้อหุ้น	16/8/2566
BANPU	นาย สิ้นหนั วงศ์กุลกลึง	ซื้อ	120,000.00	0.88	105,600.00	ใบสำคัญแสดงสิทธิที่จะซื้อหุ้น	18/8/2566
BGT	นาง นันทริกา ชันชื้อ	ซื้อ	10,000.00	0.96	9,600.00	หุ้นสามัญ	18/8/2566
BLC	นาย สุวิทย์ งานภุพินธ์	ซื้อ	200,000.00	4.91	982,000.00	หุ้นสามัญ	17/8/2566
BOFFICE	นาง ประพิรุ นริ	ซื้อ	50,000.00	6.81	340,500.00	หน่วยทรัสต์	18/8/2566
ECL	นาย จาตุรงค์ โพธิ์รักษา	ซื้อ	935,700.00	1.58	1,478,406.00	หุ้นสามัญ	16/8/2566
HMPRO	นาย พรวิมล สารสิน	ซื้อ	20,000.00	13.50	270,000.00	หุ้นกู้ที่มีอนุพันธ์แฝง	18/8/2566
KUN	นาง ประวีรรัตน์ เทวอักษร	ซื้อ	78,100.00	1.94	151,514.00	หุ้นสามัญ	17/8/2566
PACO	นาย สมชาย เลิศขจรกิตติ	ซื้อ	40,000.00	2.02	80,800.00	หุ้นสามัญ	18/8/2566
PACO	นาย สมชาย เลิศขจรกิตติ	ซื้อ	18,800.00	2.00	37,600.00	หุ้นสามัญ	18/8/2566
PCC	นาย กิตติ สัมฤทธิ์	ซื้อ	398,400.00	3.17	1,262,928.00	หุ้นสามัญ	18/8/2566
PEACE	นาย พิสิฐ ปัญจคุณาภรณ์	ซื้อ	5,000.00	3.92	19,600.00	หุ้นสามัญ	18/8/2566
PEACE	นาย พิสิฐ ปัญจคุณาภรณ์	ซื้อ	50,000.00	3.90	195,000.00	หุ้นสามัญ	18/8/2566
PERM	นาย ชูชีพ ยงวงศ์ไพบูรณ์	ซื้อ	50,000.00	0.92	46,000.00	หุ้นสามัญ	15/8/2566
PG	นาง กิตยาภรณ์ ชัยถาวรเสถียร	ซื้อ	7,000.00	8.00	56,000.00	หุ้นสามัญ	18/8/2566
PRINC	นาย สาธิต วิทยาการ	ซื้อ	1,148,600.00	4.31	4,950,466.00	หุ้นสามัญ	21/8/2566
QLT	นาย กิตติ พัวถาวรสกุล	ซื้อ	50,900.00	4.35	221,415.00	หุ้นสามัญ	18/8/2566
SELIC	นาย เอก สุวัฒน์พิมพ์	ซื้อ	10,000.00	2.27	22,700.00	หุ้นสามัญ	16/8/2566
STA	นาย วิษณุพล สิ้นเจริญกุล	ซื้อ	20,000.00	13.00	260,000.00	หุ้นสามัญ	18/8/2566
STA	นาย วิษณุพล สิ้นเจริญกุล	ซื้อ	60,000.00	13.10	786,000.00	หุ้นสามัญ	18/8/2566
STC	นาย สุรสิทธิ์ ชัยตระกูลทอง	ซื้อ	46,000.00	0.69	31,740.00	หุ้นสามัญ	17/8/2566
STC	นาย สุรสิทธิ์ ชัยตระกูลทอง	ซื้อ	34,600.00	0.70	24,220.00	หุ้นสามัญ	18/8/2566
SUPER	นาย จอมทรัพย์ โลจายะ	ซื้อ	4,000,000.00	0.48	1,920,000.00	หุ้นสามัญ	17/8/2566
SUPER	นาย จอมทรัพย์ โลจายะ	ซื้อ	500,000.00	0.49	245,000.00	หุ้นสามัญ	17/8/2566
SUPER	นาย จอมทรัพย์ โลจายะ	ซื้อ	6,000,000.00	0.48	2,880,000.00	หุ้นสามัญ	18/8/2566
TTB	นาย สุทธิกานต์ รุ่งศรีทอง	โอน	1,400,000.00	-	1,400,000.00	หุ้นสามัญ	17/8/2566

ที่มา : ศูนย์สารสนเทศตลาดทุน สำนักงานคณะกรรมการ ก.ล.ด.

**แบบรายงานการได้มาหรือจำหน่ายหลักทรัพย์ของกิจการ (246-2)**

ชื่อบริษัท	ชื่อผู้ได้มา/ จำหน่าย	Sell/Buy	ประเภท หลักทรัพย์	%ได้มา/ จำหน่าย	%หลังได้มา/วันที่ได้มา/ จำหน่าย	หมายเหตุ
TIPH	กองทุนบำเหน็จบำนาญข้าราชการ	จำหน่าย	หุ้น	5.0036	4.97	17/8/2566

ที่มา : ศูนย์สารสนเทศตลาดทุน สำนักงานคณะกรรมการ ก.ล.ด.

**หลักทรัพย์ที่ต้องซื้อขายด้วยบัญชี Cash Balance**

Stock	September 2023																								
	21	22	23	24	25	28	29	30	31	1	4	5	6	7	8	11	12	13	14	15	18	19	20	21	22

**LEVEL1 : ผู้ซื้อต้องใช้บัญชี Cash Balance และห้ามนำหลักทรัพย์ที่กำหนดมาคำนวณวงเงินซื้อขาย**

**CMO** 8 Sep 23

**LEVEL 2: ผู้ซื้อต้องใช้บัญชี Cash Balance, ห้ามคำนวณวงเงินซื้อขาย และห้าม Net Settlement**

-

**LEVEL 3: ห้ามซื้อขาย (SP) 1 วันทำการวันแรก และผู้ซื้อต้องใช้บัญชี Cash Balance, ห้ามคำนวณวงเงินซื้อขาย และห้าม Net Settlement**

-

Source: SET



## Short Sales

Stock	% Short Sale Volume Comparing with Main Board	Average Price (Bt)	Volume (shares)	Value (Mil. B)
PTT	12.28	36.00	5,974,800	215,092,800
BDMS	10.07	28.07	7,325,200	205,643,225
ADVANC-R	11.77	220.29	674,000	148,475,000
CPALL	7.74	62.28	2,185,000	136,088,025
CPALL-R	7.52	62.57	2,113,100	132,224,075
ADVANC	9.19	220.58	525,200	115,849,600
KBANK-R	4.82	129.16	780,600	100,825,600
AOT	13.82	70.55	1,301,300	91,809,450
EA-R	12.47	58.25	1,526,900	88,941,500
BDMS-R	4.33	28.00	3,157,900	88,421,250
PTTEP-R	9.21	159.47	550,100	87,724,650
GULF	7.60	48.27	1,699,200	82,025,725
CPN-R	17.72	65.96	1,221,000	80,537,275
HANA-R	7.82	59.79	1,325,700	79,269,175
TOP	13.38	52.24	1,338,300	69,913,650
BANPU-R	6.12	8.68	8,032,200	69,744,345
BH	8.78	261.71	263,900	69,065,900
PTTEP	7.23	159.98	430,600	68,888,250
DELTA-R	7.92	100.26	650,800	65,250,350
SCC-R	12.70	312.33	200,800	62,715,800
KBANK	2.89	129.03	469,400	60,565,900
GULF-R	5.38	48.52	1,196,300	58,048,000
LH-R	18.93	8.35	6,914,100	57,732,830
PTT-R	3.20	36.00	1,557,200	56,059,200
GLOBAL-R	17.09	17.92	3,022,000	54,162,190
BANPU	4.66	8.67	6,127,600	53,115,595
CRC-R	10.77	39.64	1,233,200	48,884,950
NL-R	23.96	30.27	1,560,100	47,228,550
PTTGC-R	9.25	36.42	1,287,200	46,877,825
CBG	10.38	77.16	603,800	46,589,025
PTTGC	9.16	36.44	1,273,800	46,414,450
MINT	11.26	32.85	1,368,400	44,950,325
TU-R	14.90	13.38	3,331,600	44,572,940
TOP-R	8.39	52.33	837,500	43,823,575
STEC-R	11.05	11.50	3,404,100	39,147,960
COM7	12.88	30.04	1,252,500	37,622,925
BH-R	4.70	260.98	141,800	37,007,600
JMART-R	6.59	19.88	1,858,900	36,959,670
MTC-R	9.19	38.89	928,200	36,098,650
MEGA-R	23.90	42.44	840,300	35,665,925
TU	11.82	13.35	2,647,400	35,349,620
TIDLOR	2.53	21.17	1,543,700	32,687,750
TISCO-R	13.50	99.50	317,600	31,601,200
JMT	8.35	43.10	726,200	31,302,550
CENTEL	12.15	42.40	713,900	30,268,675
CRC	6.57	39.60	752,700	29,808,150
AMATA	12.66	23.81	1,233,700	29,379,000
BTS-R	14.90	7.09	4,085,400	28,978,400
GLOBAL	9.10	17.78	1,621,400	28,825,610
CPF	16.80	19.36	1,485,600	28,758,220
TTB	9.27	1.77	15,773,900	27,969,803
HANA	2.68	59.86	453,900	27,169,800
SCC	5.43	312.66	85,800	26,825,900
SCGP	5.93	36.40	717,700	26,126,350
BTS	13.30	7.08	3,651,100	25,861,920
INTUCH-R	11.23	75.14	342,700	25,750,550
SPRC-R	6.22	8.98	2,773,200	24,914,865
TRUE	7.88	6.80	3,604,300	24,511,460
GPSC	6.74	52.83	460,800	24,345,525

Source: SET



**August 2023**

Monday 21	Tuesday 22	Wednesday 23	Thursday 24	Friday 25
<ul style="list-style-type: none"> <li>▪ BOL XD 0.145 บาท</li> <li>▪ CPAXT XD 0.18 บาท</li> <li>▪ DCC XD 0.013 บาท</li> <li>▪ GGC XD 0.10 บาท</li> <li>▪ JASIF XD 0.23 บาท</li> <li>▪ KCE XD 0.60 บาท</li> <li>▪ PIMO XD 0.01 บาท</li> <li>▪ RPH XD 0.11 บาท</li> <li>▪ SCM XD 0.10 บาท</li> <li>▪ THANA XD 0.04 บาท</li> <li>▪ TNP XD 0.04 บาท</li> <li>▪ TPRIME XD 0.1134 บาท</li> <li>▪ TU XD 0.30 บาท</li> <li>▪ WHABT XD 0.165 บาท</li> <li>▪ WHART XD 0.193 บาท</li> <li>▪ BRR ลูกหุ้นเข้า 521 หุ้น</li> <li>▪ GCAP ลูกหุ้นเข้า 2,645,502 หุ้น</li> <li>▪ MBK ลูกหุ้นเข้า 25,959 หุ้น</li> </ul>	<ul style="list-style-type: none"> <li>▪ 2S XD 0.10 บาท</li> <li>▪ ALLY XD 0.17 บาท</li> <li>▪ ARROW XD 0.10 บาท</li> <li>▪ KIAT XD 0.01 บาท</li> <li>▪ KTBSTMR XD 0.1745 บาท</li> <li>▪ LHHOTEL XD 0.33 บาท</li> <li>▪ LHPF XD 0.10 บาท</li> <li>▪ LHSC XD 0.15 บาท</li> <li>▪ MGT XD 0.03 บาท</li> <li>▪ QHHR XD 0.15 บาท</li> <li>▪ QHPF XD 0.132 บาท</li> <li>▪ SNNP XD 0.232 บาท</li> <li>▪ SPALI XD 0.70 บาท</li> <li>▪ SUPEREIF XD 0.15798 บาท</li> <li>▪ TOG XD 0.20 บาท</li> <li>▪ UTP XD 0.33 บาท</li> <li>▪ CHO ลูกหุ้นเข้า 79,365,040 หุ้น</li> <li>▪ SVOA ลูกหุ้นเข้า 33,145,000 หุ้น</li> </ul>	<ul style="list-style-type: none"> <li>▪ AIMCG XD 0.13 บาท</li> <li>▪ AIMIRT XD 0.223 บาท</li> <li>▪ AMATAR XD 0.16 บาท</li> <li>▪ BGC XD 0.06 บาท</li> <li>▪ BROOK XD 0.005 บาท</li> <li>▪ BVG XD 0.027 บาท</li> <li>▪ B-WORK XD 0.1807 บาท</li> <li>▪ CPNREIT XD 0.29 บาท</li> <li>▪ GC XD 0.20 บาท</li> <li>▪ GPI XD 0.065 บาท</li> <li>▪ III XD 0.20 บาท</li> <li>▪ ILM XD 0.25 บาท</li> <li>▪ IMPACT XD 0.14 บาท</li> <li>▪ INTUCH XD 1.47 บาท</li> <li>▪ M XD 0.60 บาท</li> <li>▪ MAJOR XD 0.50 บาท</li> <li>▪ OSP XD 0.40 บาท</li> <li>▪ PDG XD 0.01 บาท</li> <li>▪ PHOL XD 0.09 บาท</li> <li>▪ PLT XD 0.06 บาท</li> <li>▪ POLY XD 0.09 บาท</li> <li>▪ QH XD 0.05 บาท</li> <li>▪ SAT XD 0.38 บาท</li> <li>▪ SC XD 0.08 บาท</li> <li>▪ SMPC XD 0.21 บาท</li> <li>▪ SUN XD 0.10 บาท</li> <li>▪ SVR XD 0.20 บาท</li> <li>▪ TASCOT XD 0.25 บาท</li> <li>▪ TEAM XD 0.08 บาท</li> <li>▪ TQR XD 0.174 บาท</li> <li>▪ UEC XD 0.10 บาท</li> </ul>	<ul style="list-style-type: none"> <li>▪ AAI XD 0.05 บาท</li> <li>▪ AI XD 0.10 บาท</li> <li>▪ AIT XD 0.15 บาท</li> <li>▪ AMATA XD 0.25 บาท</li> <li>▪ ASIAN XD 0.08 บาท</li> <li>▪ AUCT XD 0.26 บาท</li> <li>▪ BAFS XD 0.08 บาท</li> <li>▪ BAREIT XD 0.134 บาท</li> <li>▪ BH XD 1.35 บาท</li> <li>▪ BH-P XD 1.35 บาท</li> <li>▪ BIS XD 0.04 บาท</li> <li>▪ BJC XD 0.15 บาท</li> <li>▪ BKI XD 3.75 บาท</li> <li>▪ BRI XD 0.115 บาท</li> <li>▪ CBG XD 0.40 บาท</li> <li>▪ CHG XD 0.02 บาท</li> <li>▪ D XD 0.06 บาท</li> <li>▪ DMT XD 0.35 บาท</li> <li>▪ DREIT XD 0.20 บาท</li> <li>▪ ECL XD 0.03 บาท</li> <li>▪ FSMART XD 0.18 บาท</li> <li>▪ HTC XD 0.96 บาท</li> <li>▪ INSET XD 0.04 บาท</li> <li>▪ JMT XD 0.34 บาท</li> <li>▪ KAMART XD 0.09 บาท</li> <li>▪ KJL XD 0.15 บาท</li> <li>▪ LH XD 0.20 บาท</li> <li>▪ MEGA XD 0.80 บาท</li> <li>▪ NNCL XD 0.05 บาท</li> <li>▪ NOBLE XD 0.081 บาท</li> <li>▪ NSL XD 0.30 บาท</li> <li>▪ PM XD 0.35 บาท</li> <li>▪ PSL XD 0.05 บาท</li> <li>▪ PT XD 0.30 บาท</li> <li>▪ RCL XD 0.25 บาท</li> <li>▪ SAMTEL XD 0.04 บาท</li> <li>▪ SGP XD 0.10 บาท</li> <li>▪ SITHAI XD 0.02 บาท</li> <li>▪ SKR XD 0.09 บาท</li> </ul>	<ul style="list-style-type: none"> <li>▪ BRGIF XD 0.05 บาท</li> <li>▪ JUBILE XD 0.25 บาท</li> <li>▪ NER XD 0.05 บาท</li> <li>▪ PSH XD 0.31 บาท</li> <li>▪ SNP XD 0.25 บาท</li> <li>▪ SPCG XD 0.30 บาท</li> <li>▪ STP XD 0.10 บาท</li> <li>▪ TVO XD 0.16 บาท</li> <li>▪ TVDH XR 7:1 @ 0.55 บาท</li> </ul>



			<ul style="list-style-type: none"> <li>■ SMIT XD 0.10 תרנ</li> <li>■ SNC XD 0.25 תרנ</li> <li>■ SO XD 0.20 תרנ</li> <li>■ SYNEX XD 0.10 תרנ</li> <li>■ TACC XD 0.17 תרנ</li> <li>■ TFG XD 0.02 תרנ</li> <li>■ TKN XD 0.21 תרנ</li> <li>■ TKS XD 0.08 תרנ</li> <li>■ TMT XD 0.15 תרנ</li> <li>■ UVAN XD 0.30 תרנ</li> <li>■ VCOM XD 0.12 תרנ</li> <li>■ WINNER XD 0.07 תרנ</li> <li>■ WORK XD 0.15 תרנ</li> </ul>	
<b>28</b>	<b>29</b>	<b>30</b>	<b>31</b>	
<ul style="list-style-type: none"> <li>■ ASP XD 0.08 תרנ</li> <li>■ AYUD XD 0.90 תרנ</li> <li>■ BGRIM XD 0.18 תרנ</li> <li>■ BLA XD 0.28 תרנ</li> <li>■ BLC XD 0.03 תרנ</li> <li>■ CK XD 0.15 תרנ</li> <li>■ FTE XD 0.07 תרנ</li> <li>■ FTI XD 0.03 תרנ</li> <li>■ GVREIT XD 0.2015 תרנ</li> <li>■ HUMAN XD 0.08 תרנ</li> <li>■ IVL XD 0.25 תרנ</li> <li>■ KISS XD 0.06 תרנ</li> <li>■ LALIN XD 0.27 תרנ</li> <li>■ ORI XD 0.16 תרנ</li> <li>■ PCSGH XD 0.20 תרנ</li> <li>■ PRI XD 0.394 תרנ</li> <li>■ SABINA XD 0.66 תרנ</li> <li>■ SIRI XD 0.10 תרנ</li> <li>■ TQM XD 0.50 תרנ</li> <li>■ TTCL XD 0.10 תרנ</li> </ul>	<ul style="list-style-type: none"> <li>■ AH XD 0.70 תרנ</li> <li>■ BMSCITH XD 0.25 תרנ</li> <li>■ CCET XD 0.04 תרנ</li> <li>■ FORTH XD 0.25 תרנ</li> <li>■ FPI XD 0.06 תרנ</li> <li>■ FUTUREPF XD 0.2049 תרנ</li> <li>■ KLINIQ XD 0.55 תרנ</li> <li>■ LPH XD 0.03 תרנ</li> <li>■ MASTER XD 0.0111 תרנ</li> <li>■ MASTER XD 10:1</li> <li>■ PROSPECT XD 0.22 תרנ</li> <li>■ TOA XD 0.33 תרנ</li> </ul>	<ul style="list-style-type: none"> <li>■ HTECH XD 0.025 תרנ</li> <li>■ KCAR XD 0.26 תרנ</li> <li>■ LUXF XD 0.33 תרנ</li> </ul>	<ul style="list-style-type: none"> <li>■ BCH XD 0.10 תרנ</li> <li>■ XO XD 0.358 תרנ</li> </ul>	



**September 2023**

<b>Monday</b>	<b>Tuesday</b>	<b>Wednesday</b>	<b>Thursday</b>	<b>Friday</b>
				<b>1</b>
<b>4</b>	<b>5</b>	<b>6</b>	<b>7</b>	<b>8</b>
<b>11</b>	<b>12</b>	<b>13</b>	<b>14</b>	<b>15</b>
<b>18</b>	<b>19</b>	<b>20</b>	<b>21</b>	<b>22</b>
<b>25</b>	<b>26</b>	<b>27</b>	<b>28</b>	<b>29</b>