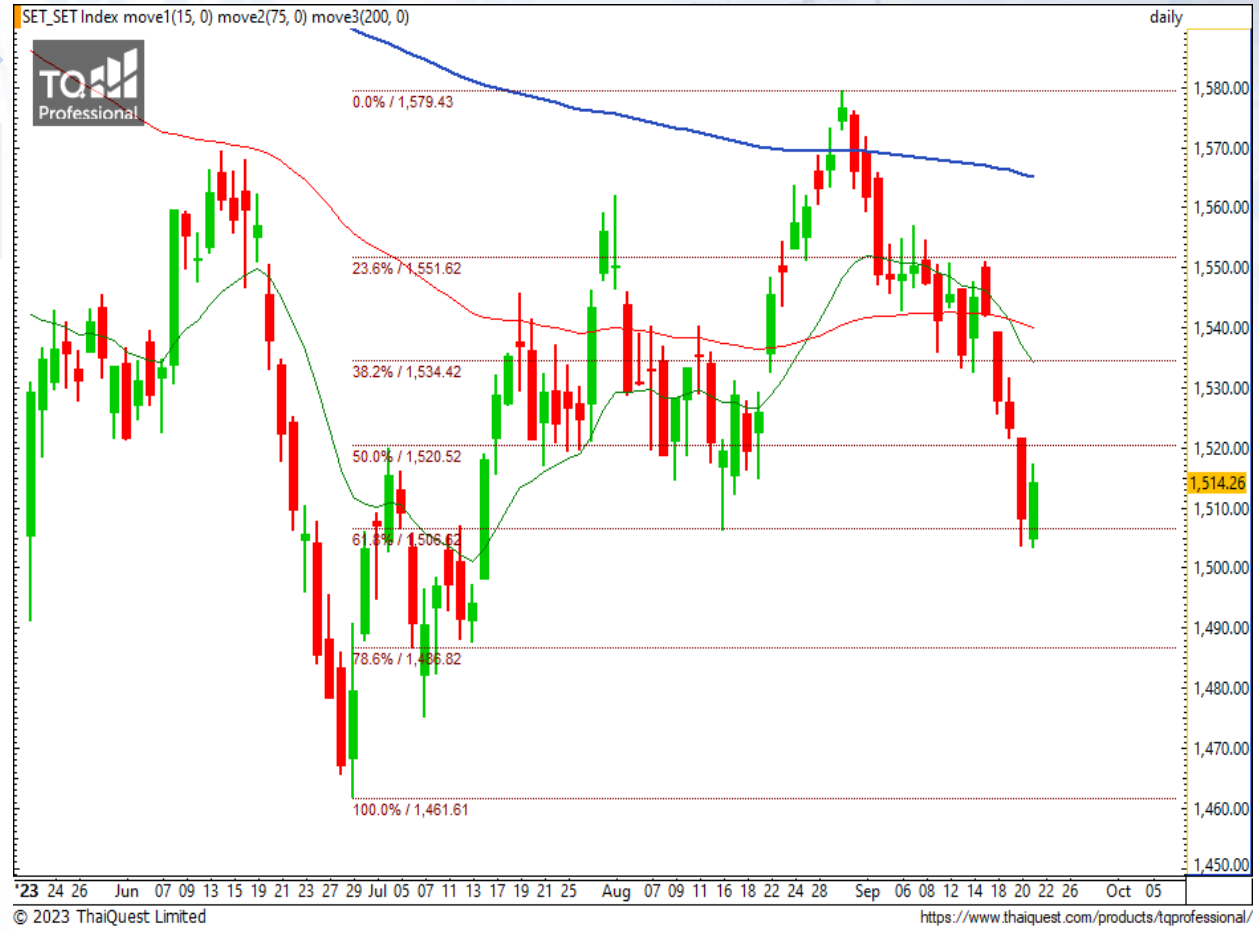


SET Index

ติดกลับเล็กน้อย จากแนวรับสำคัญ

เมื่อวานนี้ SET ปิดที่ระดับ 1514.26 จุด (+6.36 จุด)
 ภาพกราฟรายวันพบว่า SET มีการติดตัวกลับจากแนวรับสำคัญ 1500-1505 จุด และมีโอกาสติดตัวขึ้นต่อได้ในระยะสั้น โดยมีระดับแนวต้านถัดไปที่ 1520 จุด แต่ต้องระวังบ้าง เพราะระยะสั้นเป็นทิศทางลง มุมมองช่วงนี้ แนะนำลงทุนหุ้นที่กลับตัวจากแนวรับ โดยใช้กลยุทธ์แบบ Swing Trade หรือเก็งกำไรตามกรอบแนวรับ-ต้านระยะสั้น



Support : 1505 / 1500 Resistance : 1520 / 1535

CHART INSIGHT SET50 Index Futures



กลับตัวเล็กน้อย หลังย่อแรงสัปดาห์

21 ก.ย. 66 นักลงทุนต่างชาติ Long
สุทธิ +21,049 สัญญา
ค่า Basis ของ S50U23 อยู่ที่ -3.72 จุด
กราฟราย 60 นาที เมื่อวานนี้พบว่า S50U23
เปิดต่ำกว่าราคาปิดวันก่อน แล้วติดกลับทันที
โดยขึ้นเบรกแนวต้านระยะสั้นบริเวณ 920 จุด
ก่อนติดต่อขึ้นแกว่งตัวบริเวณ 924 จุด ซึ่งหาก
ยืนแนวดังกล่าวได้ จะมีโอกาสขึ้นไปทดสอบ
เป้าหมายระยะสั้นที่ 929 และ 933 จุด

กลยุทธ์ S50U23

พอร์ต Long ต้นทุน 924 จุด รอทำกำไร
บริเวณ 929 และ 933 จุด ตัดขาดทุนกรณีลง
มากกว่า 920 จุด

Support	Resistance				
920 / 915	929 / 933				
Contracts	Long	Short	Net	YTD	
Institution	32,469	34,281	-1,812	+51,051	
Foreign	117,019	95,970	+21,049	-227,903	
Local	91,966	111,203	-19,237	+176,852	

SCGP

Support 40
Resistance 41.75 / 44.25
Stop loss 39.25

คำแนะนำระยะสั้น (BUY)

ราคาติดตัวกลับพร้อม Volume สนับสนุน โดยขึ้นมาทดสอบแนวต้าน 40.75 บาท มีโอกาสเบรกขึ้นได้เพื่อไปทดสอบแนวต้าน 41.75 และ 44.25 บาท ตามลำดับ



CFRESH

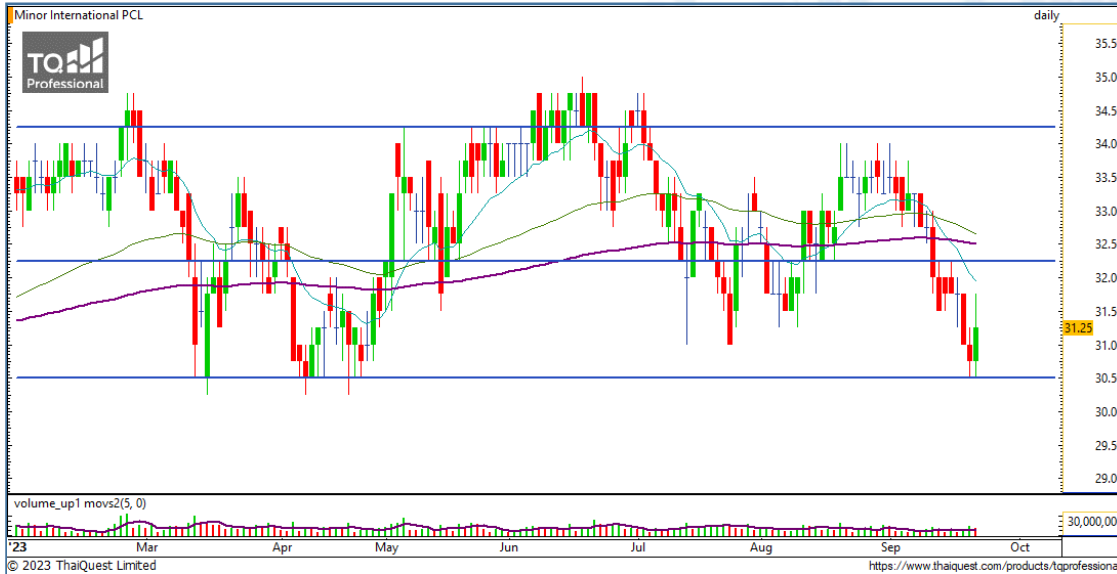
Support 2.26
Resistance 2.50 / 2.70
Stop loss 2.22

คำแนะนำระยะสั้น (BUY)

กราฟเบรก MA200 พร้อม Volume เพิ่มเหนือค่าเฉลี่ยต่อเนื่อง 2 วัน มีโอกาสติดตัวขึ้นต่อเพื่อไปทดสอบแนวต้านบริเวณ 2.50 บาท



CHART INSIGHT | Swing Trading



MINT

Support	31
Resistance	32.25 / 34.25
Stop loss	30.50

คำแนะนำระยะสั้น (BUY)

กราฟติดตัวกลับขึ้นจากแนวรับที่แข็งแกร่งบริเวณ 30.50 บาท มีโอกาสติดตัวกลับขึ้นไปทดสอบกรอบบนที่ 32.25 และ 34.25 บาท



TIDLOR

Support	21.40
Resistance	22.30 / 23.30
Stop loss	21

คำแนะนำระยะสั้น (BUY)

กราฟติดตัวจากแนวรับบริเวณ 21 บาท ทำแท่งเทียนคล้าย Hammer มีโอกาสขึ้นต่อเพื่อทดสอบแนวต้านแรกที่ 22.30 บาท

CHART INSIGHT Commodity Market



Support

87 / 83.50

Resistance

90 / 94

ราคาน้ำมันดิบ WTI มีการติดตัวกลับเล็กน้อยหลังจากลงไปถึงระดับ 88 ดอลลาร์ ใกล้เคียงแนวรับที่เราประเมินไว้บริเวณ 87 ดอลลาร์ ทั้งนี้ ราคาน้ำมันดิบ WTI มีโอกาสติดตัวกลับในระยะสั้นไปทดสอบแนวต้านบริเวณ 90 ดอลลาร์ อีกครั้ง

CHART INSIGHT | Gold Futures



ยังแกว่งตัวต่ำกว่าระดับ Downtrend Line

ภาพทางเทคนิคราคาทองคำที่ผ่านมา พบว่ากราฟมีการย่อตัวลงแรงหลังจากกลับเข้ามาภายใน Downtrend Line โดยลงไปถึงระดับ 1913 ดอลลาร์ ภาพรวมในช่วงนี้ยังมีทิศทางแกว่งตัวลง โดยมีแนวรับสำคัญบริเวณ 1910 และ 1900 ดอลลาร์

คำแนะนำระยะสั้น GOU23

พอร์ต Short ต้นทุน 1930 ดอลลาร์ รอทำกำไรที่ 1900 ดอลลาร์ ปิดรักษากำไรหากขึ้นเกิน 1926 ดอลลาร์

Support	Resistance
1920 / 1910	1935 / 1940

Contracts	Long	Short	Net	YTD
Institution	2,199	1,976	+223	-2,513
Foreign	30,725	31,466	-741	+3,912
Local	21,918	21,400	+518	-1,399

วันที่ 21 ก.ย. 2023
กองทุน SPDR ซื้อทองคำ 0.58 ตัน
ถือครองทองคำล่าสุดที่ 878.83 ตัน

DISCLAIMER: รายงานฉบับนี้จัดทำโดยบริษัทหลักทรัพย์ ที่ปรึกษาการลงทุน เอฟ เอส เอส อินเตอร์เนชั่นแนล จำกัด "บริษัท" ข้อมูลที่ปรากฏในรายงานฉบับนี้ถูกจัดทำขึ้นบนพื้นฐานของแหล่งข้อมูลที่เชื่อหรือควรเชื่อว่ามีที่น่าเชื่อถือ และ/หรือมีความถูกต้อง อย่างไรก็ตามบริษัทไม่รับรองความถูกต้องครบถ้วนของข้อมูลดังกล่าว ข้อมูลและความเห็นที่ปรากฏอยู่ในรายงานฉบับนี้อาจมีการเปลี่ยนแปลง แก้ไข หรือเพิ่มเติมได้ตลอดเวลาโดยไม่ต้องแจ้งให้ทราบล่วงหน้า บริษัทไม่มีความประสงค์ที่จะชักจูงหรือชี้ชวนให้ผู้ลงทุน ลงทุนซื้อหรือขายหลักทรัพย์ตามที่ปรากฏในรายงานฉบับนี้ รวมทั้งบริษัทไม่รับประกันผลตอบแทนหรือราคาของหลักทรัพย์ตามข้อมูลที่ปรากฏแต่อย่างใด บริษัทจึงไม่รับผิดชอบต่อความเสียหายใดๆ ที่เกิดขึ้นจากการนำข้อมูลหรือความเห็นในรายงานฉบับนี้ไปใช้ไม่ว่ากรณีใดก็ตาม ผู้ลงทุนควรศึกษาข้อมูลและใช้ดุลยพินิจอย่างรอบคอบในการตัดสินใจลงทุน

บริษัทของสงวนลิขสิทธิ์ในข้อมูลและความเห็นที่ปรากฏอยู่ในรายงานฉบับนี้ ห้ามมิให้ผู้ใดนำข้อมูลและความเห็นในรายงานฉบับนี้ไปใช้ประโยชน์ คัดลอก ตัดแปลง ทำซ้ำ นำออกแสดงหรือเผยแพร่ต่อสาธารณชนไม่ว่าทั้งหมดหรือบางส่วน โดยไม่ได้รับอนุญาตเป็นลายลักษณ์อักษรจากบริษัทล่วงหน้า การลงทุนในหลักทรัพย์มีความเสี่ยง ผู้ลงทุนควรศึกษาข้อมูลและพิจารณาอย่างรอบคอบก่อนการตัดสินใจลงทุน

บริษัทหลักทรัพย์ ฟินันเซีย ไซรัส จำกัด (มหาชน) อาจเป็นผู้ดูแลสภาพคล่อง (Market Maker) และผู้ออกใบสำคัญแสดงสิทธิอนุพันธ์ (Derivative Warrants) บนหลักทรัพย์ AAV, ADVANC, AEONTS, AMATA, ANAN, AOT, AP, BANPU, BBL, BCH, BCP, BCPG, BDMS, BEAUTY, BEC, BEM, BGRIM, BH, BJC, BLAND, BPP, BTS, CBG, CENTEL, CHG, CK, CKP, COM7, CPALL, CPF, CPN, DELTA, DTAC, EA, EGCO, EPG, ERW, ESSO, GFPT, GLOBAL, GPSC, GULF, GUNKUL, HANA, HMPRO, INTUCH, IRPC, IVL, JAS, JMT, KBANK, KCE, KKP, KTB, KTC, LH, MAJOR, MBK, MEGA, MINT, MTC, ORI, OSP, PLANB, PRM, PSH, PSL, PTG, PTT, PTTEP, PTTGC, QH, RATCH, ROBINS, RS, SAWAD, SCB, SCC, SGP, SIRI, SPALI, SPRC, STA, STEC, SUPER, TASCO, TCAP, THAI, THANI, TISCO, TKN, TMB, TOA, TOP, TPIPP, TRUE, TTW, TU, TVO, WHA และ SET50 Future โดยบริษัทฯ อาจจัดทำบทวิเคราะห์ของหลักทรัพย์อ้างอิงดังกล่าว ดังนั้น นักลงทุนควรศึกษารายละเอียดในหนังสือชี้ชวนของใบสำคัญแสดงสิทธิอนุพันธ์ดังกล่าวก่อนตัดสินใจลงทุน