



Market Timing

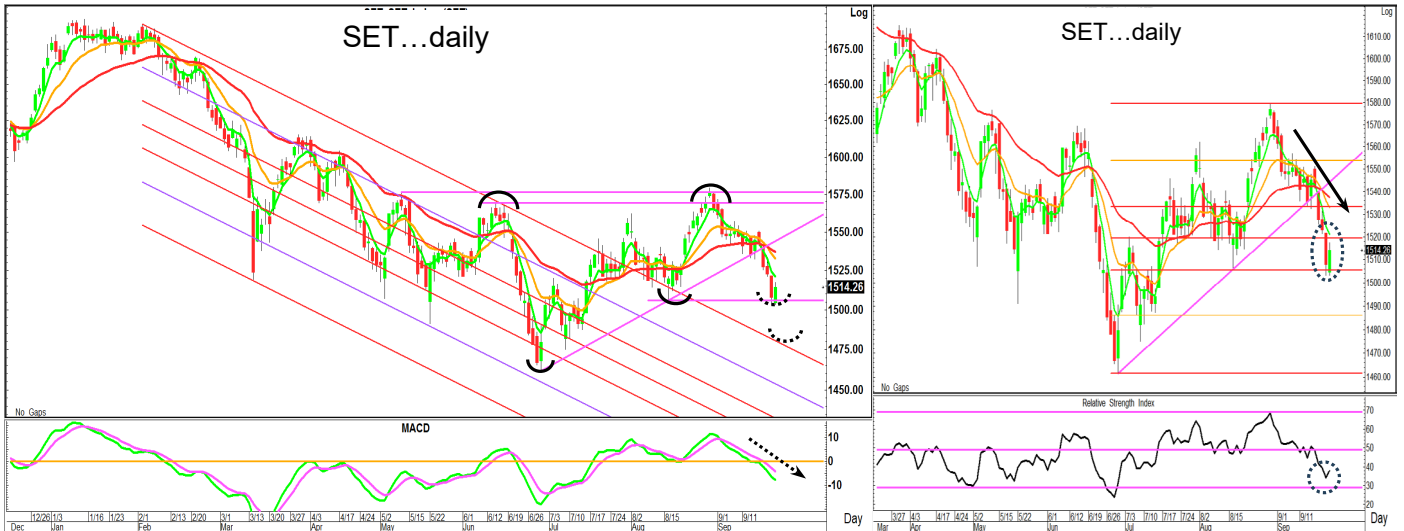
22 September 2023

Stock picks : -
Stocks to monitor : GULF, ICHI, MASTER

Technical analyst
เปรมสุข ชลพานวณิชช์
Technical analyst
ชาญเดช หลีศรีรัตน์

Support: 1500-1505, 1490, 1480 **Resistance:** 1520, 1530, 1550

มีแนวโน้มผันผวนใต้เส้นเฉลี่ย 5 วัน แต่ยังหวังแรงประคองตัวเหนือ 1500



SET อ่อนตัวทำจุดต่ำสุดของวันอยู่ที่ 1503.23(-4.67) ก่อนดีดตัวกลับขึ้นมาทำจุดสูงสุดของวันอยู่ที่ 1517.37(+9.47) ในขณะที่ปิดตลาดอยู่ที่ระดับ 1514.26 จุด เพิ่มขึ้น 6.36 จุด หรือ +0.42%

มุมมองเทคนิควันนี้: วานนี้ SET ไม่หลุด 1500 ก่อนดีดตัวทำแท่งเขียวเข้าหาเส้นเฉลี่ย 5 วัน ด้าน MACD เริ่มชะลออัตราการถอย ขณะที่ RSI ยกตัวขึ้นบ้าง แต่ยังมองการดีดตัวไม่แข็งแรงนัก คาดว่า SET จะผันผวนใต้เส้นเฉลี่ย 5 วัน โดยมีแนวรับแนว 1500-1505 และ 1490 โดยคาดหวังแรงประคองตัวเหนือ 1500 ส่วนแนวต้านเส้นเฉลี่ย 5 วัน อยู่แถว 1520 และมีด่านถัดไปแถว 1530

ทิศทางตลาดในภาพหลัก: ผลกระทบของการระบาดของโควิด กัดดัน SET ชะลอตัวถดถอยลึกลงไปทำจุดต่ำแถว 969(มี.ค. 63) ก่อนเกิดการฟื้นตัวขึ้นแรงๆ 1 ระยะเวลา โดยเดินทางขึ้นไปทำจุดสูงแถว 1455(มี.ย. 63) แล้วชะลอตัวลงมามากครั้ง โดยถดถอยลงมาแถว 1187(ต.ค. 63) ทำจุดต่ำที่ยกตัวสูงขึ้น ก่อนพลิกตัวผ่านด่าน 1455 สร้างสัญญาณกลับตัวที่ดี แม้ว่าจะมีการผันผวนระหว่างทาง แต่ก็เดินทางทำจุดสูงที่ยกตัวขึ้นต่อเนื่อง จนขึ้นไปทำจุดสูงแถว 1718(ก.พ. 65) ก่อนส่งสัญญาณอ่อนแรง โดยถดถอยลึกลงมาแถว 1580 และดีดตัวกลับแรงขึ้นมามากครั้ง อย่างไรก็ตาม SET ไม่สามารถทำจุดสูงขึ้นไปใหม่ โดยปรับตัวขึ้นไปได้แค่แถว 1708

หลังจากนั้น SET ชะลอตัวใต้กลุ่มเส้นเฉลี่ยมาแถวจุดต่ำ 1580 แล้วดีดตัวไปแค่แถว 1664 ทำจุดสูงที่ต่ำลง ก่อนถดถอยลึกลงมาแถว 1517 ขณะที่ MACD เกิด Divergence เขิงบวก หนุนตลาดฟื้นตัวเหนือกลุ่มเส้นค่าเฉลี่ยขึ้นไปแถว 1672 แต่ MACD เตือน Divergence เขิงลบ และถดถอยลงใต้ Signal line กัดดันตลาดลงมามีฐาน W บริเวณ 1550 ก่อนดีดตัวกลับ และไต่ระดับผ่านจุดสูง 1672 ขึ้นไปแถว 1695 แล้วเริ่มแกว่งออกข้าง ขณะที่ MACD ถดถอยลงใต้ Signal line ให้สัญญาณอ่อนแรง ทำให้ SET ถดถอยลงใต้กลุ่มเส้นเฉลี่ย และหลุดเส้นแนว low to low พร้อม MACD ถดถอยลงสู่แดนลบ กัดดันให้ SET ถดถอยลงมาแถวฐานจุดต่ำเก่า 1517 ก่อนดีดตัวขึ้นมาดีดเส้นกอดและเส้นเฉลี่ยแถว 1615 แล้วอ่อนตัวลงมามากครั้ง แม้ว่าจะมีแรงดีดตัวระหว่างถดถอย แต่ก็ไม่มีผ่านด่านเส้นกอดให้ภาพจุดสูงที่ต่ำลง และท้ายสุดได้ถดถอยทำจุดต่ำใหม่ระหว่างซื้อขายแถว 1491 แต่ยังไม่ดีดตัวขึ้นปิดเหนือ 1500 ขณะที่ MACD มี Divergence เขิงบวก ซึ่งหนุน SET ดีดตัวผ่านแนวเส้นกอดระยะสั้น ขึ้นมาแถว 1570 ก่อนอ่อนแรงลงใต้กลุ่มเส้นเฉลี่ย และถดถอยหลุด 1490 เตือนความเสี่ยงจะถดถอยลงไขนล่างช่องขนานกอดตัว ซึ่ง SET ใต้ถดถอยลงไปแถว 1461 ก่อนสร้างสัญญาณบวก โดยดีดตัวเหนือเส้นเฉลี่ย 5 วัน ผ่านขอบบนช่องกอดตัว เข้าทดสอบแถว 1562 แล้วย่อตัวไม่หลุด 1500 มาตั้งหลักแถวเส้นกอดตัว ก่อนดีดตัวทดสอบเป้าแบ่งที่กำไร 1575-1580 แล้วย่อตัวแรงกว่าคาด หลุดแนวรับ low to low 1530 ลงมา ซึ่งกลับมาให้ภาพเขิงลบระยะสั้น

โดยสรุป SET ดีดตัวจาก 1460 ขึ้นมาแถวไขนแบ่งขายทำกำไร 1575 ก่อนถดถอยหลุดแนวรับ 1530 ลงมา ทั้งนี้ประเมิน SET มีแนวรับถัดไปแถว 1500, 1480 และ 1450 ซึ่งไม่ควรปิดหลุด 1500 เพื่อรักษาโอกาสดีดตัวกลับ ส่วนด่านแนวต้านจะอยู่แถว 1530, 1550 และ 1575-1580

Disclaimers: The information, statements, forecasts and projections contained herein, including any expression of opinion, are based upon sourced believed to be reliable but their accuracy completeness or correctness are not guaranteed. Expressions of opinion herein were arrived at after due and careful consideration and they were based upon the best information then known to us, and in our opinion are fair and reasonable in the circumstances prevailing at the time. Expressions of opinion container herein are subject to change without notice. Kasikorn Securities Public Company Limited also may be the issuer of structured notes on the securities which are the constituents of SET50 index.



Stocks to monitor



GULF ราคาชะลอตัวได้เส้นเฉลี่ย 5 วัน ลงมาสร้างฐาน บริเวณ 45-45.75 ล่าสุดติดตัวผ่านแนวเส้นกุด และขึ้นยืนเหนือเส้นค่าเฉลี่ย 5 วัน ด้าน MACD เริ่มกวัดขึ้นเหนือ Signal line หลังทรงตัวตั้งฐานในแดนลบ มีสิทธิหนุนราคาแกว่งตัวขึ้นได้ต่อ

แนวรับ : 46 +/-
แนวต้าน : 47.5 & 48.75 & 50

คำแนะนำ- ซื้อเก็งกำไร และรับเพิ่มหากย่อมาแถว 46 โดยมีแนวรอแบ่งขายทำกำไรอยู่แถว 48.75 และ 50 ขณะที่ ใช้การถดถอยหลุด 45 เป็น stop loss



ICHI ราคาพักตัวจาก 17.5 ลงมาแถวแนว low to low แล้วมีแรงติดตัวเหนือกลุ่มเส้นเฉลี่ย และเริ่มผ่านเส้นกุดด้วย Vol. เพิ่มขึ้น ด้าน MACD ถอยมาทรงตัวแถวเส้นศูนย์ มีแนวโน้มจะกวัดขึ้นเหนือ Signal line มีสิทธิหนุนราคาแกว่งตัวเข้าหาแนวจุดสูงก่อนหน้า

แนวรับ : 16 +/-
แนวต้าน : 16.7 & 17.2 & 17.9

คำแนะนำ- ซื้อเก็งกำไร และรับเพิ่มหากย่อลงมาแถว 16 โดยมีแนวรอแบ่งขายทำกำไรอยู่แถว 17.2 และ 17.9 ขณะที่ ใช้การถดถอยหลุด 15.7 เป็น stop loss



MASTER ราคาติดตัวมาที่ 68.75 แกว่งตัวออกข้าง ทำกรอบสามเหลี่ยม เกาะแถวเส้นเฉลี่ย ด้าน MACD พักตัวในแดนบวก และเริ่มมีแรงกวัดขึ้นเหนือ Signal line มีสิทธิหนุนราคายกตัวทะลุเหนือกรอบสามเหลี่ยม สร้างแรงแกว่งตัวขึ้นได้ต่อ

แนวรับ : 66.25 +/-
แนวต้าน : 68.5 & 70.5 & 72.5

คำแนะนำ- ซื้อเก็งกำไร และรับเพิ่มหากย่อมาแถว 66.25 โดยมีแนวรอแบ่งขายทำกำไรอยู่แถว 70.5 และ 72.5 ขณะที่ ใช้การถดถอยหลุด 65 เป็น stop loss

** หุ่นแนะนำ ใน Stocks to monitor หมายถึง ให้ ซื้อ หรือ ขาย ส่วนแรก 50% ที่ราคาเปิด, สำหรับส่วนที่เหลืออีก 50% ให้กันไว้เพื่อเข้า ซื้อ หรือ ขาย เมื่อมาถึงเป้าหมายแนวรับหรือแนวต้านที่ให้ โดยเราจะติดตามหุ่นที่แนะนำไปอีก 3 วันทำการ ซึ่งติดตามได้ในรายงานวิเคราะห์หน้าถัดไป **

Disclaimer: The information, statements, forecasts and projections contained herein, including any expression of opinion, are based upon sources believed to be reliable, but their accuracy completeness or correctness are not guaranteed. Expressions of opinion herein were arrived at after due and careful consideration. They were based upon the best information then known to us and in our opinion were fair and reasonable in the circumstances prevailing at the time. Expressions of opinion contained herein are subject to change without notice. Kasikorn Securities Public Company Limited may also be the issuer of structured notes on securities that are constituents of the SET50 index.



Recommendation Update

Stock picks (Follow-Up)

Stock	Cost	Last	Position
-	-	-	-

Stocks to monitor (Follow-Up)

Stock	Cost	Last	Position
TRUE*	7.55	7.65	ติดตามเป็นวันสุดท้าย โดยราคาปรับตัวขึ้นมาบ้าง ยังคงมุมมอง ถือสั้นแบ่งขายทำกำไรแถว 7.9 และ 8.2 ในขณะที่ ปรับใช้การถดถอยหลุด 7.45 เป็น stop loss
KAMART*	13.2, 13 (13.1)	13	ติดตามเป็นวันสุดท้าย โดยคงใช้การถดถอยหลุด 12.7 เป็น stop loss หากไม่ถดถอยหลุดแนวดังกล่าว ยังคงมุมมอง นำถือสั้นขายแถว 13.7 และ 14.2
BTS*	7.3, 7.15 (7.22)	7.25	ติดตามเป็นวันสุดท้าย โดยคงใช้การถดถอยหลุด 7.05 เป็น stop loss หากไม่ถดถอยหลุดแนวดังกล่าว ยังคงมุมมอง นำถือสั้นขายแถว 7.55 และ 7.8
INTUCH	74, 73 (73.5)	74.25	ราคาย่อตัวมาแถวแนวรับเพิ่ม 73 คงใช้การถดถอยหลุด 72 เป็น stop loss แต่หากยังไม่ถดถอยหลุดแนวดังกล่าว นำมีแรงดีดตัวกลับ โดยปรับเป้ารอขายเป็นแถว 76.5 และ 79
COM7	32.25	32	ราคาแกว่งตัวในกรอบที่ให้ นำถือสั้นแบ่งขายทำกำไรแถว 34 และ 35 โดยมีบริเวณ 31.25 เป็นแนวรอเข้ารับเพิ่ม ในขณะที่ ใช้การถดถอยหลุด 30.5 เป็น stop loss
BYD	7.3, 7.15 (7.22)	7.1	ราคาย่อตัวมาแถวแนวรับเพิ่ม 7.15 คงใช้การถดถอยหลุด 7.05 เป็น stop loss แต่หากยังไม่ถดถอยหลุดแนวดังกล่าว นำมีแรงดีดตัวกลับ โดยปรับเป้ารอขายเป็นแถว 7.55 และ 7.8
SCGP*	39	40.5	ราคาปรับตัวขึ้นมาบ้าง นำถือสั้นแบ่งขายทำกำไรแถว 41 และ 42 โดยมีบริเวณ 38.25 เป็นแนวรอเข้ารับเพิ่ม ในขณะที่ ใช้การถดถอยหลุด 37.25 เป็น stop loss
BLA*	27.5, 26.75 (27.12)	27.25	ราคาย่อตัวมาแถวแนวรับเพิ่ม 26.75 คงใช้การถดถอยหลุด 26.25 เป็น stop loss แต่หากยังไม่ถดถอยหลุดแนวดังกล่าว นำมีแรงดีดตัวกลับ โดยปรับเป้ารอขายเป็นแถว 28.5 และ 29.5
GABLE*	5.3	5.35	ราคาย่อตัวมาแถวแนวรับเพิ่ม 5.3 คงใช้การถดถอยหลุด 5.15 เป็น stop loss แต่หากยังไม่ถดถอยหลุดแนวดังกล่าว นำมีแรงดีดตัวกลับ โดยปรับเป้ารอขายเป็นแถว 5.6 และ 5.9

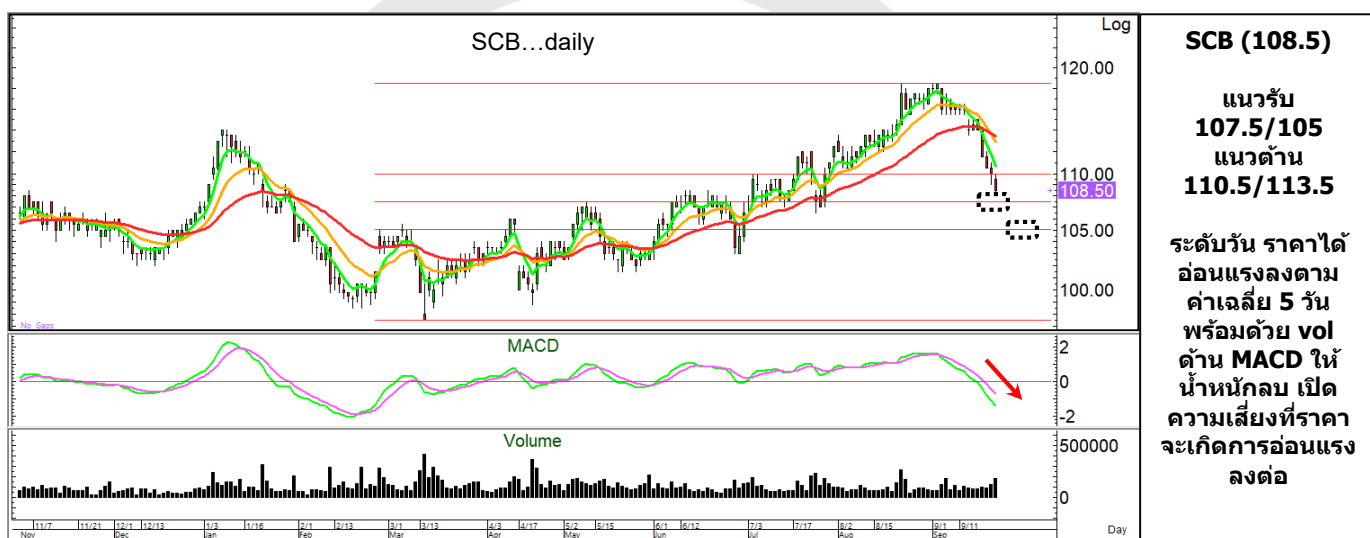
จุดขาย และ แนว stop loss จะ update ให้วันต่อวัน โดยลูกค้าสามารถติดตามได้ในตาราง recommendation update โดยหุ้น Stocks to monitor จะติดตามให้อีก 3 วันทำการ หลังแนะนำ โดยกรอบในรายงานควรใช้ในช่วง 5 ทำการ หากไม่ถึงเป้า นำขายออกไปก่อน ส่วนตัวหุ้นที่เลือกเป็น Stock Picks จะติดตาม update ต่อเนื่อง จนกว่าจะให้ปิดสถานะขายทำกำไร หรือ ยอมตัดขาดทุน ชื่อหุ้นที่มีเครื่องหมาย * หมายถึง หุ้นที่เริ่มติดตาม หรือมีการเปลี่ยนแปลงมุมมอง หรือ แนวรับและแนวต้าน ต่างไปจากวันก่อนหน้า



Most Active Value

Stock	Support	Resistance	Recommend
BDMS (26.5)	25.5/24.9	27/28	ระดับวัน ราคาได้อ่อนแรงลงเข้าหาแนวรองรับบริเวณ 25.5 และเกิดการตั้งตัวกลับ ด้าน MACD ให้นำหนักลบ อย่างไรก็ตาม ประเมิน ราคาจะไม่ต่ำหลุด 25.5 และตั้งตัวคืน
SCB (108.5)	107.5/105	110.5/113.5	ระดับวัน ราคาได้อ่อนแรงลงต่อเนื่องตามค่าเฉลี่ย 5 วัน พร้อมด้วย vol ที่เพิ่มสูงขึ้น ด้าน MACD ให้นำหนักบวก มีความเสี่ยงที่ราคาจะเกิดการอ่อนแรงลงต่อ
PTT (33.25)	32/31	33.75/35	ระดับวัน ราคาได้อ่อนแรงลงเข้าหาแนวรับแรก และเกิดการตั้งตัวกลับ ด้าน MACD ให้นำหนักลบ อย่างไรก็ตาม ประเมิน ราคาจะไม่ต่ำหลุด และมีสิทธิ์ที่จะเห็นการยกตัวขึ้นต่อ
AOT (70)	69.25/67.5	70.75/71.75	ระดับวัน ราคาได้อ่อนแรงลงเข้าหาขอมล่างของกรอบการแกว่งตัว ด้าน MACD ยังให้นำหนักลบ อย่างไรก็ตาม ประเมิน ราคาจะไม่ต่ำหลุดระดับแนวรับแรก และเห็นการตั้งคืน
DELTA (104.5)	101.5/98.75	106.5/110	ระดับวัน ราคาได้อ่อนแรงลงหลุดค่าเฉลี่ยหลัก พร้อมด้วย vol ที่เพิ่มสูงขึ้น ด้าน MACD ให้นำหนักลบ เปิดความเสี่ยงที่ราคาจะเกิดการอ่อนแรงลงต่อ

Most Active Value Highlight



Technical analyst: เปรมสุข ชลทานาวาณิชย์ premsuk.c@kasikornsecurities.com 02-796-0043
 Technical analyst: ชาญเดช หลีทศรัตน์ chandecl.l@kasikornsecurities.com 02-796-0040



Analyst Certification

The views expressed in this research report accurately reflect the personal views of the analyst(s) about the subject security(ies) and subject company(ies); and a part of the compensation of the research analyst(s) was, is, or will be, directly or indirectly, related to the specific recommendations or views expressed in the report.

Investment Ratings

Outperform: Expected total return of 10% or more within a 12-month period

Neutral: Expected total return between -10% and 10% within a 12-month period

Underperform: Expected total return of -10% or worse within a 12-month period

General Disclaimer

This document is prepared by Kasikorn Securities Public Company Limited ("KS"). This document has been prepared for individual clients of KS only and must not, either in whole or in part, be copied, photocopied or duplicated in any form or by any means or distributed to any other person. If you are not the intended recipient you must not use or disclose the information in this research in any way. If you received it in error, please immediately notify KS by return e-mail and delete the document. We do not guarantee the integrity of any e-mails or attached files and are not responsible for any changes made to them by any other person.

This document, including information, data, statements, forecasts, analysis and projections contained herein, including any expression of opinion, is based on public available information or information obtained from sources believed to be reliable, but KS does not make any representation or warranty on, assumes no responsibilities for nor guarantees the accuracy, completeness, correctness or timeliness of such information. KS accepts no obligation to correct or update the information or opinions in it. The statements or expressions of opinion herein were arrived at after due and careful consideration and they were based upon such information or sources then, and in our opinion are fair and reasonable in the circumstances prevailing at the time. The information or expressions of opinion contained herein are subject to change without notice.

Nothing in this document shall be construed as an offer or a solicitation of an offer to buy or sell any securities or products, or to engage in or refrain from engaging in any transaction. In preparing this document, KS did not take into account your specific investment objectives, financial situation or particular needs. This document is for your information only and is not to be taken in substitution for the exercise of your judgment. KS salespeople, traders and other professionals may provide oral or written market commentary or trading strategies to our clients that reflect opinions which are contrary to the opinions expressed in this document. Before making an investment decision on the basis of this document, you should obtain independent financial, legal or other advice and consider the appropriateness of investment in light of your particular investment needs, objectives and financial circumstances. There are risks involved in the investment in securities. KS accepts no liability whatsoever for any direct, indirect, consequential or other loss (including claim for loss of profit) arising from any use of or reliance upon this document and/or further communication given in relation to this document.

Any valuations, opinions, estimates, forecasts, projections, ratings or risk assessments herein constitute a judgment as of the date of this document, and there can be no assurance that future results or events will be consistent with any such valuations, opinions, estimates, forecasts, projections, ratings or risk assessments. Any valuations, opinions, estimates, forecasts, projections, ratings or risk assessments described in this document were based upon a number of estimates and assumptions and are inherently subject to significant uncertainties or contingencies. It can be expected that one or more of the estimates on which the valuations, opinions, estimates, forecasts, projections, ratings or risk assessments were based will not materialize or will vary significantly from actual results. Therefore, the inclusion of the valuations, opinions, estimates, forecasts, projections, ratings or risk assessments described herein is not to be relied upon as a representation and/or warranty by KS (i) that such valuations, opinions, estimates, forecasts, projections, ratings or risk assessments or their underlying assumptions will be achieved, or (ii) that there is an assurance that future results or events will be consistent with any such valuations, opinions, estimates, forecasts, projections, ratings or risk assessments stated therein.

KS along with its affiliates and/or persons associated with it may from time to time have interests in the securities mentioned in this document. KS and its associates, their directors and/or employees may have positions in, and may effect transactions in securities mentioned herein and may also perform or seek to perform broking, investment banking, advisory and other securities services for companies mentioned in this document.

Corporate Governance Report Disclaimer

The disclosure of the survey result of the Thai Institute of Directors Association ("IOD") regarding corporate governance is made pursuant to the policy of the Office of the Securities and Exchange Commission. The survey of the IOD is based on the information of companies listed on the Stock Exchange of Thailand and the Market of Alternative Investment disclosed to the public and able to be accessed by a general public investor at The Thai Institute of Directors Association (IOD). The result, therefore, is from the perspective of a third party. It is not an evaluation of operation and is not based on inside information.

The survey result is as of the data appearing in the Corporate Governance Report of Thai Listed Companies. As a result, the survey result may be changed after that date. KS does not confirm nor certify the accuracy of such survey result.

Disclaimer: The information, statements, forecasts and projections contained herein, including any expression of opinion, are based upon sources believed to be reliable, but their accuracy, completeness or correctness are not guaranteed. Expressions of opinion herein were arrived at after due and careful consideration. They were based upon the best information then known to us and in our opinion were fair and reasonable in the circumstances prevailing at the time. Expressions of opinion contained herein are subject to change without notice. Kasikorn Securities Public Company Limited may also be the issuer of structured notes on securities that are constituents of the SET50 index.



Structured Notes and Derivative Warrants Disclaimer

KS may be the issuer of structured notes on these securities.

KS acts as market maker and issuer of Derivative Warrants ("DWs") on the underlying stocks listed below. Investors should carefully read the details of the DWs in the prospectus before making any investment decisions.

DWs Underlying: AAV, ADVANC, AMATA, AOT, AP, AWC, BAM, BANPU, BBL, BCH, BCP, BDMS, BEM, BGRIM, BH, BLA, BTS, CBG, CENTEL, CHG, CK, COM7, CPALL, CPF, CPN, CRC, DELTA, DOHOME, EA, EGCO, ESSO, FORTH, GLOBAL, GPSC, GULF, GUNKUL, HANA, HMPRO, INTUCH, IRPC, IVL, JMART, JMT, KCE, KEX, KKP, KTB, KTC, LH, MEGA, MINT, MTC, OR, OSP, PLANB, PSL, PTG, PTT, PTTEP, PTTGC, RATCH, RCL, SAWAD, SCB, SCC, SCGP, SET50, SINGER, SIRI, SJWD, SPALI, SPRC, STA, STGT, TCAP, THG, TIDLOR, TIPH, TISCO, TOP, TQM, TRUE, TTB, TU, VGI, WHA.



Disclaimer: The information, statements, forecasts and projections contained herein, including any expression of opinion, are based upon sources believed to be reliable, but their accuracy, completeness or correctness are not guaranteed. Expressions of opinion herein were arrived at after due and careful consideration. They were based upon the best information then known to us and in our opinion were fair and reasonable in the circumstances prevailing at the time. Expressions of opinion contained herein are subject to change without notice. Kasikorn Securities Public Company Limited may also be the issuer of structured notes on securities that are constituents of the SET50 index.