

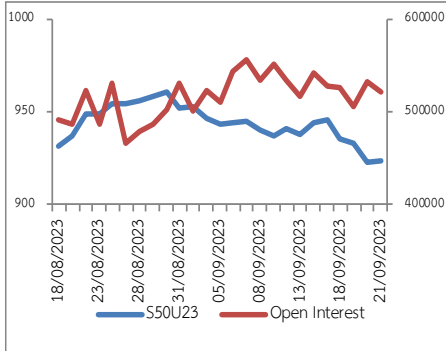


Globlex Group

22 September 2023

SET50 FUTURES

By Globlex Research Department



แนวโน้มดัชนีSET50

คาดดัชนีในวันนี้อาจปรับตัวต่อเนื่องโดยได้แรงหนุนจากปัจจัยทางเทคนิค และหุ้นกลุ่ม COMMERCE ENERGY HEALTH และ ICT ที่มีแรงซื้อหนุนเข้ามา อีกทั้ง Fund Flow กลับมาซื้อเป็นครั้งแรกในรอบ 5 วันทำการ อย่างไรก็ตามตลาดจับตาการประชุม กนง. ในสัปดาห์หน้า ซึ่งคาดว่าจะมีการปรับขึ้นอัตราดอกเบี้ยราว 0.25% เป็นปัจจัยกดดันต่อดัชนี

คำแนะนำ ถือสถานะ Short ที่มีเพื่อไปทำกำไรที่แนวรับ 919-923 จุด

	แนวรับ 1	แนวรับ 2	แนวต้าน 1	แนวต้าน 2	แนวโน้ม
SET50	923	919	932	936	Rebound
S50U23	919	915	928	932	
S50Z23	924	919	932	937	
S50H24	923	919	932	936	

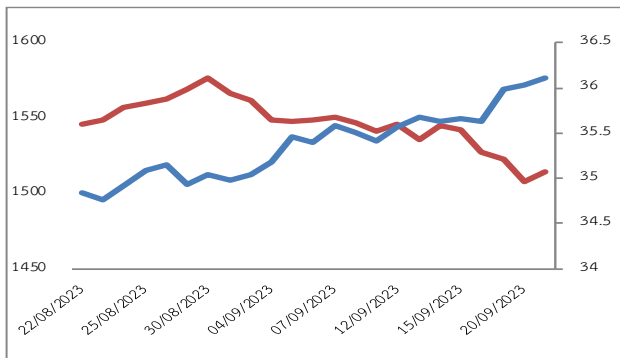
ตารางแสดงข้อมูล

ที่มา : Aspen

	Close	Change	%	Volume	Open interest	Expired date
S50U23	923.8	1.1	0.1%	178,553	521,938	28/09/2023
S50V23	928.1	2.4	0.3%	8	75	30/10/2023
S50X23	927.0	4.8	0.5%	2	58	29/11/2023
S50Z23	927.9	0.8	0.1%	51,349	146,846	28/12/2023
S50H24	927.6	1.1	0.1%	9,310	31,286	28/03/2024
S50M24	926.2	1.0	0.1%	2,232	17,068	27/06/2024

SET VS. BAHT

ที่มา : Aspen



SET50 Futures Net Trades	1D	MTD	YTD
Foreign	21,049	-97,440	-227,903
Institution	-1,812	-12,183	51,051
Customer	-19,237	109,623	176,852
All Futures Net Trades			
Foreign	18,486	-98,931	74,648
Institution	2,988	-15,856	548,254
Customer	-21,474	114,787	-622,902

นักวิเคราะห์ ญัฐวุฒิ วงศ์เยาวรักษ์
เลขทะเบียน 037824 โทร.02-6725805

Disclaimer : ข้อมูลในรายงานนี้เป็นข้อมูลที่มีการเปิดเผยต่อสาธารณะซึ่งนักลงทุนสามารถเข้าถึงได้โดยทั่วไป และเป็นข้อมูลที่เชื่อว่าน่าจะเชื่อถือได้ ความคิดเห็นที่ปรากฏอยู่ในรายงานนี้เป็นเพียงการนำเสนอในมุมมองของบริษัทและเป็นความคิดเห็น ณ วันที่ที่ปรากฏในรายงานเท่านั้น ซึ่งอาจเปลี่ยนแปลงได้ภายหลังวันดังกล่าว โดยบริษัทไม่จำเป็นต้องแจ้งให้สาธารณชนหรือนักลงทุนทราบ รายงานนี้จัดทำขึ้นเพื่อเผยแพร่ข้อมูลให้แก่แก่นักลงทุนเท่านั้น บริษัทไม่รับผิดชอบต่อการนำข้อมูลหรือความคิดเห็นใดๆไปใช้ในทุกรณี ดังนั้นนักลงทุนจึงควรใช้ดุลยพินิจในการพิจารณาตัดสินใจก่อนการลงทุน นอกจากนี้ บริษัท และ/หรือ บริษัทในกลุ่มของบริษัทอาจมีส่วนเกี่ยวข้องกับบริษัทใดๆที่กล่าวถึงในรายงานนี้ก็ได้