



Set Index Data

Open	1,504.55		
High	1,517.37		
Low	1,503.23		
Closed	1,514.26		
Chg.	6.36		
%Chg.	0.42		
Value (mn)	42,372.48		
P/E(x)	20.92	Up	304
P/BV(x)	1.48	Unchanged	191
Yield (%)	3.09	Down	150
Market Cap (mn)	18,556.33		

SET 50 -100 - MAI - Futures Index

	Closed	Chg	(%)
SET 50	927.52	3.36	0.36
SET 100	2,066.69	8.14	0.40
S50_CON	923.80	1.10	0.12
MAI Index	468.83	2.88	0.62

Trading Breakdown : Daily

(Bt,m)	Buy	Sell	Net
Institution	4,618.32	4,179.50	438.82
Broker Port	2,856.38	3,017.53	-161.15
Foreign	22,648.70	22,011.37	637.33
Customer	12,244.21	13,159.20	-914.99

Trading Breakdown : Month to Date

(Bt,m)	Buy	Sell	Net
Institution	71,921.84	39,042.88	-1,763.58
Broker Port	53,210.02	34,662.85	4,525.16
Foreign	246,865.49	253,333.25	-13,905.85
Customer	192,922.04	148,742.80	11,143.10

World Markets Index

	Closed	Chg.	(%)
Dow Jones	34,070.42	-370.46	-1.08
NASDAQ	13,223.99	-245.14	-1.82
FTSE100	7,678.62	-53.03	-0.69
Nikkei	32,571.03	-452.75	-1.37
Hang Seng	17,655.41	-230.19	-1.29

Commodities

	Closed	Chg.	(%)
Oil: Brent	93.42	0.21	0.23
Oil: Nymex	89.70	0.26	0.29
Gold	1,923.43	3.80	0.20
ZINC	2,542.00	36.00	1.44
BDIY Index	1,569.00	-15.00	-0.95

Cash Balance

28 ส.ค. 15 ก.ย. 2566
11 ก.ย. -29 ก.ย. 2566

KGEN, KGEN-W2
CMO

Analysts

Apichai Raomanachai
Fundamental and Technical Investment Analysis ID No. 002939
Tel 02-829-6999 Ext 2200
Email : apichai.ra@kfsec.co.th

Nopporn Chaykaew
Fundamental Analysis ID No. 043964
Tel 02-829-6999 Ext 2203
Email : noppoan.ch@kfsec.co.th

Nattawat Pooosunthorsri
Fundamental Analysis ID No. 087077
Tel 02-829-6999 Ext 2204
Email : nattawat.po@kfsec.co.th

Market Wrap-Up

- SET วันที่ 21 ก.ย.66 ปิด +6.36 จุด อยู่ที่ 1,514.26 จุด มูลค่าการซื้อขาย 42,367 ลบ. ต่างชาติซื้อ 637 ลบ. สถาบันซื้อ 438 ลบ. พอร์ตโบรกเกอร์ 161 ลบ. NVDR มียอดซื้อสุทธิอยู่ที่ 882 ลบ. มียอดซื้อสุทธิในหุ้น BDMS,TRUE,IVL,ADVANC,OSP และมียอดขายสุทธิ DELTA,PTTEP,BBL,CRC,KBANK มูลค่า Short Sales อยู่ที่ระดับ 4,157 ลบ. หุ้นที่มีปริมาณ Short สูงคือ LANNA,NOBLE,AIT โดยนักลงทุนต่างประเทศมีสถานะ Long ใน Index Futures จำนวน 21,049 สัญญา ยอดสะสมตั้งแต่ต้นปีต่างชาติ Short สุทธิรวม 227,903 สัญญา นักลงทุนต่างชาติซื้อพันธบัตรจำนวน 121 ลบ.
- ตลาดหุ้นสหรัฐ DJIA -1.08%, S&P500 -1.64%, Nasdaq -1.82% กลุ่มเทคโนโลยี, อสังหาริมทรัพย์ ปรับลดลง หลังคาดเปิดจะขึ้นอีก 1 ครั้งปีนี้ กอปรส่งสัญญาณตรึงดอกเบี้ยสูงนานกว่าคาด ตลาดหุ้นยุโรป Stoxx600 -1.30% กลุ่มเดินทางสั้นหนทางการ, เหมืองแร่, เทคโนโลยี และอสังหาริมทรัพย์ ปรับลดลง หลัง Euro Bond Yield ปรับขึ้น ขณะที่ความเชื่อมั่นผู้บริโภคยูโรโซน ก.ย. -1.8 จุด ส่วนการประชุม BOE มีมติคงดอกเบี้ยที่ 5.25%

Market View

- ตลาดหุ้นสหรัฐวันนี้ปรับลดลง จากแรงขายกลุ่มเทคโนโลยี หลังเฟดส่งสัญญาณขึ้นดอกเบี้ยอีก 1 ครั้งในปีนี้อาจอยู่ที่ 5.50 - 5.75% และปีหน้าคาดดอกเบี้ยจะลดลงอยู่ที่ 5.1% น้อยกว่าเดิมที่ 4.6% ฝั่งเฟดจะตรึงดอกเบี้ยสูงนานกว่าคาด ขณะที่รายงานผู้ซื้ออสังหาริมทรัพย์รายสัปดาห์สหรัฐลดลง 20,000 ราย อยู่ที่ 201,000 & คาด 225,000 ราย บ่งชี้ตลาดแรงงานสหรัฐยังตึงตัว อาจส่งผลให้ค่าจ้างแรงงานปรับสูงขึ้น ซึ่งอาจเป็นปัจจัยส่งผลให้เงินเฟ้อสหรัฐลดลงยากกว่าคาด ประเด็นเศรษฐกิจสหรัฐวันนี้ติดตาม PMI ภาคการผลิตสหรัฐ เบื้องต้น ก.ย. คาด 48.0 & ส.ค. 47.9 และภาคบริการ ก.ย. คาด 50.6 & ส.ค. 50.5 รวมถึงการเจรจาว่างบประมาณชั่วคราวของสภาผู้แทนฯ ให้ทันก่อน 30 ก.ย. เพื่อเลี่ยงปัญหาหน่วยงานราชการขาดงบ ส่วนตลาดหุ้นยุโรปวันนี้ปรับลดลง หลัง Euro Bond Yield ปรับขึ้น โดยการประชุม BOE มีมติ 5 - 4 คงดอกเบี้ยที่ 5.25% หลัง UK CPI ส.ค. ชะลอตัวอยู่ที่ 6.7% & คาด 7.0% กอปรเพื่อลดความเสี่ยงเศรษฐกิจชะลอตัว ซึ่ง BOE คาด GDP อังกฤษ Q3/66 +0.10% & คาด +0.40% และ Q4/66 มีแนวโน้มชะลอตัว อย่างไรก็ตาม BOE ยังเปิดช่องการปรับขึ้นดอกเบี้ยหากมีความจำเป็น คำว่าวันนี้ติดตาม PMI ภาคผลิตยูโรโซน ก.ย. คาด 44.0 & ส.ค. 43.5 และภาคบริการ ก.ย. คาด 47.7 & ส.ค. 47.9 ฝั่งเอเชียวานนี้ดัชนีภูมิภาคปรับลดลงกว่า -1% จากแรงขายกลุ่มเทคโนโลยี หลัง US Bond Yield 10 ปี ปรับขึ้นอยู่ที่ 4.468% วันนี้ติดตามการประชุม BOJ คาดคงดอกเบี้ยที่ -0.10% รวมถึงจะส่งสัญญาณเริ่มยกเลิก 6.ผ่อนคลายนโยบายพิเศษหรือไม่ สำหรับดัชนี SET วานนี้ +0.42% ปริมาณการซื้อขาย 4.23 หมื่น ลบ. ต่างชาติซื้อ 634 ลบ. สถาบันซื้อ 438 ลบ. รายย่อยขาย 915 ลบ. ดัชนีฟื้นตัวจากภาวะขายมากเกินไปทางเทคนิค โดยได้แรงหนุนจากกลุ่มบรรจุกัญทิ, รับเหมา, อาหาร, ปีโตเคมี และค้าปลีก อย่างไรก็ตามดัชนียังถูกกดดันจากความเสี่ยง Fund Flow ชะลอตัว หลัง ฐ.กลางหลักตรึงดอกเบี้ยสูงนานกว่าคาด ส่งผลให้ขาดแรงจูงใจเข้าลงทุนในตลาดเกิดใหม่ ประเด็นเศรษฐกิจสัปดาห์หน้าติดตามส่งออกไทย ส.ค. และการประชุม ครม. 26 ก.ย. จะมีการพิจารณานโยบายพักหนี้เกษตรกร 3 ปี

Daily Strategy

- ประเมินแนวรับดัชนี SET ที่ 1,500 - 1,505 (F/PE 16.8X) โดยมีแนวต้าน 1,520 - 1,525 คาดผันผวนจากความเสถียรค่าเงินบาทอ่อนค่า และ Bond Yield ปรับสูงขึ้น แนะนำทยอยซื้อกลุ่มได้ประโยชน์จากบาทอ่อน เช่น ทองเที่ยว AOT,ERW,CENTEL/ อาหาร TU,CPF,MEGA,ICHI/ ยานยนต์ AH,NTY
- BEM* (ซื้อ / ราคาเป้าหมาย IAA Consensus 10.90 บาท) แนวโน้มผลประกอบการ 3Q66 ปรับตัวขึ้นเด่น QoQ, YoY จากข้อมูลจำนวนผู้โดยสารรถไฟฟ้าเฉลี่ยในเดือน ส.ค.66 ทำสถิติสูงสุดใหม่อยู่ที่ 4.2 แสนเที่ยวต่อวัน เพิ่มขึ้น +8%MoM, +31%YoY (QTD +15%QoQ) ส่วนทางด้านปริมาณผู้ใช้งานตู้โดยสารเฉลี่ยในเดือน ส.ค.66 อยู่ที่ 1.1 ล้านเที่ยวต่อวัน +2%MoM, +4%YoY (QTD +1%QoQ) ได้อานิสงส์จากการเดินทางที่ฟื้นตัวและอานิสงส์ของการเปิดดำเนินการรถไฟฟ้าสายสีเหลืองซึ่งเชื่อมสถานีเงินที่ลาดพร้าวเห็นผลบวกมากขึ้นตั้งแต่ 3Q66 ส่วนที่ปิดตลาดคาค่าไปไร่ 66 อยู่ที่ 3.34 พันล้านบาท +40%YoY
- SKR (ซื้อ/ราคาเป้าหมาย 16.40 บาท) กำไรสุทธิ 2Q66 อยู่ที่ 227 ลบ. (+32.43% YoY, +6.94% QoQ) เติบโตได้ YoY QoQ แม้ไม่ใช่ฤดูกาลและรายได้ Covid-19 หายไป แต่ได้แรงหนุนจาก Capacity ร.พ. ที่สูงขึ้นโดยใช้ Facility เดิม (ค่าใช้จ่ายสูงซึ่งน้อยกว่ารายได้) ด้านการดำเนินงานในช่วงครึ่งปีหลังยังแวดล้อมด้วยปัจจัยบวกจาก 1.เข้าสู่ High Season ในQ3 และการระบาดของผู้ติดเชื้อใหญ่ 2.จำนวนเตียง IPD ที่สูงขึ้น 3.การปรับค่าเหมาหัวประกันสังคมสูงขึ้น(เริ่ม พ.ค.66) ขณะที่ SKR ได้รับการเลือกจาก SSO เป็น 1 ใน 10 ร.พ. ที่เป็นศูนย์รับส่งต่อผู้ป่วยโรคซับซ้อน(คาด 15,000 บาท/RW จากค่าเฉลี่ยปกติ 12,000 บาท/RW) 4.รายได้เสริมจากบริการจาก Mobile Hospital(รถ Check Up 5คัน/Dentist 4 คัน) ทั้งนี้เราประเมินกำไรสุทธิปี66 และ 67 ไว้ที่ระดับ 1,056 ลบ. (+4.35%YoY) และ 1,151 ลบ.(+9.06%YoY) ตามลำดับ



Daily Key Factors

Oil Update(-) WTI ต.ค. -\$0.03 อยู่ที่ \$89.63/บาร์เรล Brent พ.ย. -\$0.23 อยู่ที่ \$93.30/บาร์เรล กังวลอุปสงค์น้ำมันชะลอตัว หลังเฟดส่งสัญญาณตรึงดอกเบี้ยสูงนานกว่าคาด

Gold Update(-) Comex Gold ต.ค. -\$27.50 อยู่ที่ \$1,939.60 /ออนซ์ ถูกกดดันจาก Dollar Index แข็งค่า +0.23% อยู่ที่ 105.3620 และ US Bond Yield 10 ปี ปรับขึ้นอยู่ที่ 4.5%

Fund Flow(-) Fund Flow ต่างชาติในตลาด TIP วานนี้ ขายสุทธิ -2.31 ล้านดอลลาร์สหรัฐ ซื้อหุ้นไทย +17.61 ล้านดอลลาร์สหรัฐ ขายหุ้นอินโด -9.42 ล้านดอลลาร์สหรัฐ ขายหุ้นฟิลิปปินส์ -10.50 ล้านดอลลาร์สหรัฐ

- (-) ค่าเงินบาทเข้านี้ทรงตัวอยู่ที่ 36.21 บาท/ดอลลาร์สหรัฐ
- (-) ผลตอบแทนพันธบัตรสหรัฐ 10 ปี ปรับขึ้นอยู่ที่ 4.507%
- (-) ดัชนี BDI วานนี้ -15 จุด อยู่ที่ 1,569
- (-) BitCoin เข้านี้ -1.75% อยู่ที่ 26,575 ดอลลาร์สหรัฐ

Economic Calendar

ในประเทศ

- 27 ก.ย. ประชุมคณะกรรมการนโยบายการเงิน (กนง.) ครั้งที่ 5/2566
- 29 ก.ย. ธนาคารแห่งประเทศไทย (ธปท.) รายงานภาวะเศรษฐกิจไทย สัปดาห์ที่ 3 ส.อ.ท. แลงยอดผลิตและส่งออกรถยนต์ รถจักรยานยนต์ และชิ้นส่วนยานยนต์
- สัปดาห์ที่ 4 กระทรวงพาณิชย์ แลงภาวะการค้าระหว่างประเทศ, การค้าชายแดน และการค้าผ่านแดน
- สำนักงานเศรษฐกิจอุตสาหกรรม (สศอ.) แลงดัชนีอุตสาหกรรม สศค. รายงานภาวะเศรษฐกิจการคลัง, ภาวะเศรษฐกิจภูมิภาค, ดัชนีความเชื่อมั่นอนาคตเศรษฐกิจภูมิภาค

ต่างประเทศ

- 19 ก.ย. EU ดัชนีราคาผู้บริโภค (CPI) (ปีต่อปี) (ส.ค.)
US รายงานจำนวนใบอนุญาตก่อสร้าง (ส.ค.)
- 20 ก.ย. US สินค้าคงคลังน้ำมันดิบ
- 21 ก.ย. US การแถลงข่าวต่อสื่อมวลชนของ FOMC
US การตัดสินใจเกี่ยวกับอัตราดอกเบี้ย
US ยอดขายบ้านมือสอง (Existing Home Sales) (ส.ค.)
US จำนวนคนที่ยื่นขอรับสวัสดิการว่างงานครั้งแรก
- 22 ก.ย. CN ดัชนีผู้จัดการฝ่ายจัดซื้อ (PMI) ภาคการบริการ (ก.ย.)

Theme Strategy

- Theme หุ่นยนต์ปี 2566 ต้อนรับนักท่องเที่ยวต่างชาติคืนเศรษฐกิจไทยฟื้นตัว
- (1) กลุ่มท่องเที่ยวและสินค้าการ ได้แก่ CENTEL*, ERW*, MINT*, SHR*, VRANDA*, SPA*
 - (2) กลุ่มขนส่งและบริการ ได้แก่ AOT, AAV, BA*, BAFS*, BEM*
 - (3) กลุ่มการอุปโภคบริโภค ได้แก่ CPALL, MAKRO*, GLOBAL*, HMPRO*, CPN*, CRC, COM7*, BEAUTY*, KAMART*, ICHI*, CBG*, SAPPE*, SNNP*
 - (4) กลุ่ม ร.พ.อิงผู้ป่วยต่างชาติ (นักท่องเที่ยวตะวันตก / จีน) ได้แก่ BDMS, BH*, EKH*, PR9*
 - (5) กลุ่มสื่อออนไลน์ (เพิ่มตามจำนวน Eyeball) ได้แก่ PLANB*
 - (6) กลุ่มธนาคารพาณิชย์ (ปรับขึ้นดอกเบี้ย สินเชื่อขยายตัว) ได้แก่ BBL, KTB*
 - (7) กลุ่มอสังหาริมทรัพย์ - นิคมอุตสาหกรรม (นักลงทุนจีน / ลงทุน EV ใน EEC) ได้แก่ ORI*, AMATA*, ROJNA*, WHA*, AP*, SC*

**หุ้นแนะนำเชิงกลยุทธ์ที่ยังไม่อยู่ใน Coverage ของฝ่ายวิจัย

Asset Allocation: Equity 50% Fixed Income 30% Alternative Investment etc. Gold 10% Cash 10%

Today Fundamental Research: -

Monthly Portfolio September 2023: AMATA, CPALL, PLANB*, IIG*, RBF*



สะพัดปิกิริมตั้งอินฟราพาวด์ รุก 'รีนิวเอเบิล' เต็มสูบ! เชื้อปัจจัยบวก 'เงินสดเพิ่ม-ลดภาระหนี้-ไม่มีเพิ่มทุน' กระช่อน! BGRIM เตรียมจัดตั้ง กองทุนรวมโครงสร้างพื้นฐาน และตัดขายโรงไฟฟ้าก๊าซธรรมชาติ ที่มีมูลค่ากว่า 72,500 ล้านบาท เข้าอินฟราพาวด์ดังกล่าว วงใน "ปิกิริม" ยอมรับเป็นหนึ่งในทางเลือก แต่เป็นเพียงช่วงเริ่มต้นของการศึกษา ยังไม่มีข้อสรุปใดๆ ฟากวงการที่ปรึกษาการเงิน เชื้อมีโอกาสเป็นได้สูง เพื่อเปิดเกมรุกขยายลงทุนโรงไฟฟ้าพลังงานทดแทนในต่างประเทศ ทั้งเกาหลีใต้, เวียดนาม, กัมพูชา, ญี่ปุ่น และทวีปยุโรป ด้านนักวิเคราะห์มองเชิงบวก ทำให้กระแสเงินสดดีขึ้น ช่วยลดภาระหนี้และนำเงินไปลงทุนรีนิวเอเบิลมากขึ้น(ข่าวหุ้น)

กัลฟ์ปิดจ๊อบเซ็น PPA ปากแฉก บิ๊กโปรเจกต์เชื่อมแม่โขงแสนล้าน GULF เซ็นซื้อขายไฟฟ้า (PPA) เชื่อมปากแฉกกับกฟผ. มูลค่าโครงการ 100,000 ล้านบาท สัญญาอายุ 29 ปี ราคา 2.7129 บาทต่อกิโลวัตต์-ชั่วโมง กำหนดจัดหาแหล่งเงินกู้ภายในปีหน้า ใช้เวลาก่อสร้าง 8 ปี พร้อมเดินเครื่องผลิตเชิงพาณิชย์จ่ายไฟฟ้าเข้าระบบ (COD) "ยุพาพิน" ย้ำชัดเจนคดียุทธศาสตร์รัฐบาลไทย มุ่งเน้นไฟฟ้าสะอาดและลดภาระค่าไฟฟ้าให้กับประชาชน(ข่าวหุ้น)

EA กำไรหมื่นล้าน ขายโทเคน Q1/67 "พลังงานบริสุทธิ์" ภากรณ์ดี กำไรขั้นต้นปีนี้แตะ 1 หมื่นล้านบาท สูงเป็นประวัติการณ์นับตั้งแต่ตั้งบริษัท หลังรับรู้รายได้รวบรวบ และเบตเตอร์ฟุ้ง ลดค่าไฟไม่กระทบยังมีสัญญา PPA พร้อมออกกรีนบอนด์ 1 หมื่นล้าน นำไปใช้หนี้ Q1/67 ขายโทเคนดิจิทัลธุรกิจเดินรถ "ไทยสมายล์บัส"(ข่าวหุ้น)

CRC ครึ่งปีหลังโต ชี้ Q4 พิกิรับไฮซีชัน CRC คาดครึ่งปีหลังรายได้จากการเพิ่มขึ้น 8-10% หนุนอัตรากำไรเติบโต 13-15% โดยเฉพาะไตรมาส 4 พิกิสุดรับไฮซีชันธุรกิจ ขณะที่ยังมีรายได้ปีเหลือโต 8-10% จากเดิมตั้งไว้ 12-15% เหตุเศรษฐกิจเวียดนามชะลอ(ข่าวหุ้น)

ถอดวาระตั้งเลขชา กสทช.! ดิล AIS-3BB สะเต็ดน้ำ 5 ต.ค.กสทช. ถอดวาระตั้ง "ไตรรัตน์" นั่งเลขชา คนใหม่ 4 บอร์ดระบุมไม่ใช่วาระเร่งด่วน พิลึก กรรมการมาแปลกแยกกันประชุม บอร์ดเสียงข้างมากอยู่ชอยสายลม ส่วนหมอบให้กับพวกอยู่ครพนม หลังมีคดีฟ้องร้องกันผู้ดูแล ส่วนดีลรวมกิจการเอไอเอส-3BB นัดประชุมใหม่วันที่ 5 ต.ค.นี้ เป็นวาระเฉพาะเรื่องนี้ เรื่องเดียว ก่อนเคาะปิดดีล ด้านโบรกฯ แนะนำ "ซื้อ" ADVANC ราคาเป้าหมาย 264 บาท รับงบ Q3 เติง(ข่าวหุ้น)

ไฟริชชีชั่นส์ เบียดโอเรียนเต็ล ขึ้นท็อป 3 โรงแรม ดีสุดของโลก "ซีเอ็นเอ็น" ยกให้ "โรงแรมไฟริชชีชั่นส์ กรุงเทพฯ ริมแม่น้ำเจ้าพระยา" ของ BEYOND เป็นโรงแรมดีที่สุดในโลก ทิ้งห่าง "แมนดาริน โอเรียนเต็ล กรุงเทพฯ" ที่อยู่อันดับ 10 ขณะที่อีกแห่ง "คาเพลลา กรุงเทพฯ" ติดอันดับที่ 11 และรับรางวัลโรงแรมใหม่ที่ดีที่สุดในโลก BEYOND คาดผลงานไตรมาส 3/66 โต รับเที่ยวไทยฟื้นตัว หลังผ่านจุดต่ำสุดแล้ว(ข่าวหุ้น)

RAM ส่งชิกบ Q3 โต รับไฮซีชัน! ครึ่งปีหลังรพ.รามาฯแพง โภยรายได้ 4.7 พันล้าน "รพ.รามาฯแพง" ส่งชิกไตรมาส 3/66 เติบโต รับไฮซีชันธุรกิจหนุนผู้ป่วยแน่น-โรคประจำฤดูเพิ่มขึ้น ขณะที่ไตรมาส 4/66 ขยายตัว ต้นรายได้รพ.รามาฯแพง ครึ่งปีหลังไม่ต่ำกว่า 4,700 ล้านบาท เผยรพ.วิภาวดี ผู้ป่วยประกันตนพุ่ง 5.24 แสนราย บวกกับ รพ.เชียงใหม่ ไร่โตแดน(ข่าวหุ้น)

นายฯดึงลงทุนโลก WHA นิคมทันสมัยWHA ชี้นายกรัฐมนตรีสร้างความเชื่อมั่นลงทุน ชูไทยอีโคซิสเต็มเหมาะสมลงทุน จับตาสัทธิพิเศษดึงดูดประกาศ WHA ครอบคลุมรองรับการลงทุนทุกรูปแบบ มีระบบเป็นมิตรสิ่งแวดล้อม สำหรับการลงทุนยุคใหม่ ขับเคลื่อนสตูดิจิทัลลดต้นทุนผู้ประกอบการ เป้าขายปีนี้ 2.5 พันไร่ โบรกชูนาคด์ไกล ให้เป้า 6 บาท

เก็งงบ ADVANC ไตรมาส 3 ลุ้นแตะ 7 พันล.ทะยาน Q4ADVANC โบกแห่งพิริวงบไตรมาส 3 มองกำไรปกติแตะ 7 พันล้านบาท ดีดจากช่วงเดียวกันปีก่อน 12% แข่งขันลดต้นทุนถือ และบรรดแบนด์ ARPU ดีขึ้น ค่าใช้จ่ายตลาดลง ไตรมาส 4 จะขยับเต็มตัวได้ท่องเที่ยวไอโฟน 15 ดัน มีสตอรี่ซื้อ 3BB รออยู่ซื้อปิดดีลไตรมาส 4 เก็งธุรกิจ ดาต้าเซ็นเตอร์-Virtual Banking คืบ (ทันหุ้น)

J ผลงาน Q3 ขยายตัว เปิดศูนย์ใหม่รับทรัพย์ J แคมเปญ Q3/2566 พอร์มสวยกว่า Q2/2566 รับพอร์ตลูกค้าขยายตัว แคมเปญเปิดศูนย์ใหม่ "Jas Green Village" บางบัวทอง สยายปีกรับทรัพย์เพิ่ม ส่วน "ซีเนียร์ วิลเลนส์" เรตติงแจ่ว (ทันหุ้น)

CH บาทอ่อนหนุนกำไร ขายเยอรมนี-สหรัฐ CH รับอานิสงส์บาทอ่อนหนุนศักยภาพการทำกำไร ปลื้มส่งผลไม่เคลือบข้อกโกลด์ และน้องสไบเข้าค่อนวีเนียนสโตร์ ประเทศเยอรมนี ทั้งยังขยายฐานผลิตภัณฑ์มะม่วงเขียวในสหรัฐได้สำเร็จ ลั่นสต็อกผลิตภัณฑ์ได้รับความนิยม พร้อมรับคำสั่งซื้อปีหน้าแล้ว (ทันหุ้น)

KJL รัฐหนุนเมกะโปรเจกต์ อัฟกำลังผลิตชน 30 ล้านชิ้นKJL วางแผนธุรกิจปี 2567 คาดรายได้โต 10-15% ปีมผลงานนิโไฮต่อ รับปัจจัยหนุนเร่งอัฟกำลังผลิตได้ตามแผน 27 ล้านชิ้น คาดสิ้นปีแตะ 30 ล้านชิ้น ส่งชิกออเดอร์ไหลเข้าต่อเนื่อง มองรัฐหนุนเมกะโปรเจกต์ดันโครงการก่อสร้างแน่น (ทันหุ้น)

PPM ชูแผนธุรกิจดาวเด่น จ้างร่วมทุนโซลาร์ฟาร์ม PPM "ชานาญ พรพิไลลักษณ์" ส่งสัญญาณธุรกิจสดใส ชี "โซลาร์ ฟิฟิเอ็ม" ดาวเด่น แย้มแผนร่วมทุนโซลาร์ฟาร์ม เดินหน้าผลิตแผงนวัตกรรมใหม่ แคมเปญหนุน คาดยอดขายโตปกติในระดับ 5-10% อุตสาหกรรมผ่านจุดต่ำสุด (ทันหุ้น)

KTC บักหมุดตลาดภูมิภาค กระตุ้นยอดใช้จ่ายผ่านบัตรKTC รุกตลาดภูมิภาคจับมือห้างสรรพสินค้าและซูเปอร์มาร์เก็ตท้องถิ่นชั้นนำ หลังยอดใช้จ่ายผ่านบัตรเครดิตขยายตัวขึ้น 10% จับมือพันธมิตรชั้นนำมอบแคมเปญสุดคุ้มแก่สมาชิก ฟากโบรกฯประเมินยอดใช้จ่ายผ่านบัตรครึ่งปีหลังดีกว่าครึ่งปีแรก เนื่องจากเป็นไฮซีชัน ยังคงประมาณการกำไรปี 2566 ของ KTC ไว้ที่ 7.4 พันล้านบาท เพิ่มขึ้น 4.1% YoY และยังคงราคาพื้นฐาน 68 บาท (ทันหุ้น)

RICHY จ่อออกหุ้นกู้มีหลักประกัน 380 ล. ชูอัตราดอกเบี้ย 7%RICHY เตรียมออกหุ้นกู้มีหลักประกันวงเงิน 380 ล้านบาท อายุ 2 ปี ชูดอกเบี้ย 7% ต่อปี จ่ายดอกเบี้ยทุก 3 เดือน เฝ้ามืดสินทรัพย์ค่าประกันมูลค่ากว่า 110% ของวงเงินที่ออก เปิดขายสถาบันและนักลงทุนรายใหญ่ ระหว่างวันที่ 26-29 ก.ย. 2566 มั่นใจได้รับการตอบรับจากนักลงทุนอย่างดีเยี่ยม ฟากชิวไอ "พิชญญา ต้นไผ่" ระบุหุ้นกู้ทุกชุดจ่ายครบตามกำหนดเวลา ยืนยันไม่เคยมีประวัติการผิดนัดชำระคืนหุ้นกู้ (ทันหุ้น)

ข้อมูลในเอกสารฉบับนี้ รวบรวมมาจากแหล่งข้อมูลที่น่าเชื่อถือ อย่างไรก็ดี บริษัทหลักทรัพย์ คิงส์ฟอร์ด จำกัด (มหาชน) ไม่สามารถที่จะยืนยันหรือรับรองความถูกต้องของข้อมูลเหล่านี้ได้ ไม่ว่าประการใด ๆ บทวิเคราะห์ในเอกสารนี้ จัดทำขึ้นโดยอ้างอิงหลักเกณฑ์ทางวิชาการเกี่ยวกับหลักการวิเคราะห์ และมิได้เป็นการชี้แนะ หรือเสนอแนะให้ซื้อหรือขายหลักทรัพย์ใด ๆ การตัดสินใจซื้อหรือขายหลักทรัพย์ใด ๆ ของผู้อ่าน ไม่ว่าจะเกิดจากการอ่านบทความในเอกสารนี้หรือไม่ก็ตาม ล้วนเป็นผลจากการใช้วิจารณญาณของผู้อ่าน โดยไม่มีส่วนเกี่ยวข้องกับบริษัทฯ ใด ๆ บริษัทหลักทรัพย์ คิงส์ฟอร์ด จำกัด(มหาชน) ไม่ว่ากรณีใด



ที่มา: TQ Professional, TF Day

SET Daily: ย่อตามภูมิภาค

Resistance 1,520 - 1,525

Support 1,505 - 1,500

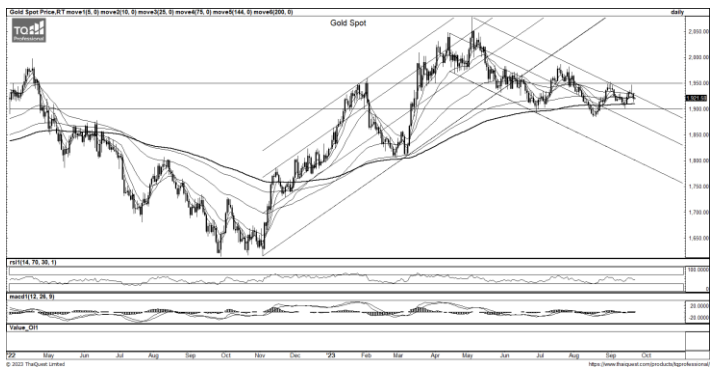
กลยุทธ์การลงทุน SET Index พื้นตัวหลังเจอแรงขายติดกัน อย่างไรก็ตาม Indicator ที่ชะลอตัวสวนทาง ทำให้มองเป็นการรีบาวด์สั้น วันนี้หากไม่ผ่าน 1,520/1,525 อาจเห็นการสลับย่อมีแนวรับ 1,505/1,500



ที่มา: TQ Professional, TF weekly

SET Weekly: แกว่งตัวในกรอบ sideways down

กลยุทธ์การลงทุน ระยะกลางตลาดยังจับตาข้อมูลทางเศรษฐกิจที่จะส่งผลกระทบต่ออัตราดอกเบี้ยของธนาคารกลางหลักเรื่องนโยบายดอกเบี้ย อย่างไรก็ตามเงินเพื่อพื้นฐานที่ยังอยู่สูงกว่าเป้าหมาย อาจจำเป็นต้องคงดอกเบี้ยในระดับสูงไปก่อน ในทางเทคนิค TF weekly แท่งเทียนรายสัปดาห์ประคองตัวไม่ทำ Low ใหม่ แต่การปรับขึ้นก็ยังไม่ผ่าน EMA200 Week มอง Sideways down ต่อ มีแนวต้าน 1,580/1,600 แนวรับ 1,500/1,480



ที่มา: TQ Professional, TF daily

Gold Spot: ลุ้นผ่าน Trend Line

กลยุทธ์การลงทุน Gold Spot ถูกกดดันจากคาดการณ์ Dot plot - ดอลลาร์แข็ง Bond Yield พุ่ง // แท่งเทียนติด Trend Line และเริ่มชะลอตัวต่ำกว่า EMA ระยะสั้น เบื้องต้นหากผ่านได้ follow buy แนวต้าน US\$1,940-1,950/Oz หากไม่ผ่านรอพักลงมาในกรอบแนวรับ US\$1,910-1,900/Oz

Resistance 1,940 - 1,950

Support 1,910 - 1,900

Technical Analyst

Apichai Raomanachai No. 002939

Asst. Technical Analyst

Noppom Chaykaew No. 043964

ข้อมูลในเอกสารฉบับนี้ รวบรวมมาจากแหล่งข้อมูลที่เชื่อถือได้ อย่างไรก็ตาม บริษัทหลักทรัพย์ คิงส์ฟอร์ด จำกัด (มหาชน) ไม่สามารถที่จะยืนยันหรือรับรองความถูกต้องของข้อมูลเหล่านั้นได้ ไม่ว่าประการใด ๆ บทวิเคราะห์ในเอกสารนี้ จัดทำขึ้นโดยอ้างอิงหลักเกณฑ์ทางวิชาการเกี่ยวกับหลักการวิเคราะห์ และมีได้เป็นการชี้แนะ หรือเสนอแนะให้ซื้อหรือขายหลักทรัพย์ใด ๆ การตัดสินใจซื้อหรือขายหลักทรัพย์ใด ๆ ของผู้อ่าน ไม่ว่าจะเกิดจากการอ่านบทความในเอกสารนี้หรือไม่ก็ตาม ล้วนเป็นผลจากการใช้วิจารณญาณของผู้อ่าน โดยไม่มีส่วนเกี่ยวข้องกับหรือผูกพันใด ๆ กับ บริษัทหลักทรัพย์ คิงส์ฟอร์ด จำกัด(มหาชน) ไม่ว่ากรณีใด



ที่มา ; TQ Professional

ICHI

Resistance 17.50

Support 15.90

แนะนำแก๊งก์ไอ แชงเทียนแก๊งก์ตัวเหนือเส้นค่าเฉลี่ย EMA ระยะสั้น ด้านปริมาณการซื้อขายเข้าสะสม ส่วน MACD / RSI เกิดสัญญาณบวกเบื้องต้นคาดการณ์แก๊งก์ขึ้นต่อ โดยมีแนวต้านถัดไปบริเวณ 17.50 บาท ส่วนแนวรับ 15.90 บาท และ Stop Loss ที่ 15.50 บาท



ที่มา ; TQ Professional

KGEN

Resistance 1.46-1.64

Support 1.35

แนะนำแก๊งก์ไอ แชงเทียนสร้างจังหวะแก๊งก์ตัว sideways up ด้านปริมาณการซื้อขายเข้าสะสม ส่วน Indicator MACD และ RSI มีแนวโน้มเป็นบวกเบื้องต้นคาดการณ์แก๊งก์ขึ้นสูงแนวต้านถัดไปบริเวณ 1.46-1.64 บาท แนวรับ 1.35 บาท ส่วนจุด Stop Loss 1.30 บาท



ที่มา ; TQ Professional

TRUE

Resistance 7.90

Support 7.45

แนะนำแก๊งก์ไอ แชงเทียนแก๊งก์ตัว sideways up เหนือ EMA200 วัน พร้อมปริมาณการซื้อขายเข้าสะสม ส่วน MACD / RSI ประคองตัวบวกเบื้องต้นคาดการณ์แก๊งก์ขึ้นต่อ โดยมีแนวต้านบริเวณ 7.90 บาท ส่วนแนวรับ 7.45 บาท และ Stop Loss ที่ 7.25 บาท

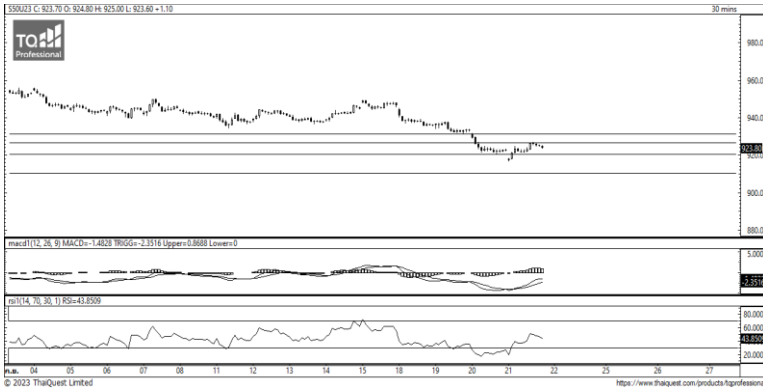
Technical Analyst

Apichai Raomanachai No. 002939

Asst. Technical Analyst

Nopporn Chaykaew No. 043964

วันศุกร์ที่ 22 กันยายน พ.ศ. 2566



ที่มา: Kingsford Research

ภาพการลงทุนระยะสั้น

S50U23 ปิดที่ 923.80 จุด ปรับตัวเพิ่มขึ้น 1.1 จุด หรือ +0.12% S50U23 มีการเคลื่อนไหวอยู่ในลักษณะ Sideway โดยมีกรอบความเคลื่อนไหวที่แนวรับ 920 จุด และมีแนวต้านที่บริเวณ 930 จุด ส่วน Indicator สนับสนุนในแนวโน้มขาลง RSI มีการปรับตัวขึ้นมาใกล้ 50 % และ MACD มีสัญญาณการกลับตัวขึ้น ทำให้มองการเคลื่อนไหวในระยะสั้น จะยังเป็นลักษณะของการ Sideway ที่มีกรอบการขึ้นลงที่จำกัดควรรอดูการเลือกข้าง โดยหากสามารถปรับตัวต่ำกว่า 920 จุด การเลือกฝั่ง Short จะเป็นฝั่งที่ได้เปรียบกว่า หรือหากสามารถอยู่เหนือ 930 จุด การเลือกฝั่ง Long จะเป็นฝั่งที่ได้เปรียบกว่า



ที่มา: Kingsford Research

ภาพการลงทุนรายสัปดาห์

สำหรับภาพรายสัปดาห์ แนะนำสถานะ Short 1/3 Port SET 50 INDEX FUTURE มีการเคลื่อนไหวในลักษณะการปรับตัวลงลดแนวรับ 925 โดยเป็นการหลุดจุดต่ำสุดในรอบ 4 สัปดาห์ ส่วน Indicator สนับสนุนในแนวโน้มขาลง ทำให้ในระยะรายสัปดาห์เป็นโอกาสปรับตัวลดลง โดยมีแนวต้านและจุด StopLoss อยู่ที่ 935 จุด มีแนวรับ ที่ 900 จุด หากปรับตัวลดลงต่ำกว่า 900 จุดได้ ควรเพิ่ม Short 2/3 Port

Market Overview

นักลงทุนต่างชาติ Long สุทธิ 21,049 สัญญา ส่วนยอดสะสมประจำเดือน ก.ย. มียอด Short สุทธิ 97,440 สัญญา และยอดสะสมปี 2566 เป็นยอด Short สุทธิ -227,903 สัญญา ในส่วนของ ตลาดหุ้นสหรัฐ เมื่อวานนี้มาดชนี DJIA ปิดที่ -1.08%, ดัชนี S&P500 ปิดที่ -1.64% และ ดัชนี Nasdaq ปิดที่ -1.82% ข้อมูลแรงงานที่แข็งแกร่งของสหรัฐยังเป็นปัจจัยสนับสนุนการคาดการณ์ที่ว่าเฟดจะคงอัตราดอกเบี้ยที่ระดับเป็นเวลานาน โดยกระทรวงแรงงานสหรัฐเปิดเผยว่า ตัวเลขผู้ยื่นขอสวัสดิการว่างงานครั้งแรกลดลง 20,000 ราย สู่ระดับ 201,000 ราย ในสัปดาห์ที่แล้ว ซึ่งเป็นระดับต่ำสุดนับตั้งแต่เดือนม.ค. 2566 ตลาดยังถูกกดดันจากรายงานที่ว่า ในการพิจารณาร่างกฎหมายงบประมาณชั่วคราวของสภาผู้แทนราษฎรสหรัฐนั้น สมาชิกสภายังคงมีความเห็นต่างในหลายประเด็น ซึ่งรวมถึงประเด็นการใช้จ่ายด้านกลาโหม โดยสภาคงเกรงจะมีเวลาจนถึงวันที่ 30 ก.ย.นี้ ในการผ่านร่างกฎหมายดังกล่าวเพื่อหลีกเลี่ยงไม่ให้หน่วยงานของรัฐบาลสหรัฐต้องปิดทำการหรือชัตดาวน์ สำหรับข้อมูลเศรษฐกิจสหรัฐที่มีการเปิดเผยเมื่อคืนนี้ สภาคมนายหน้าอสังหาริมทรัพย์แห่งชาติของสหรัฐ (NAR) รายงานว่า ยอดขายบ้านมือสองลดลง 0.7% สู่ระดับ 4.04 ล้านยูนิตในเดือนส.ค. เมื่อเทียบรายเดือน ต่ำกว่าที่นักวิเคราะห์คาดการณ์ที่ระดับ 4.10 ล้านยูนิต ขณะที่ Conference Board เปิดเผยว่า ดัชนีชี้นำเศรษฐกิจ Leading Economic Index (LEI) ลดลง 0.4% ในเดือนส.ค. โดยดัชนี LEI ปรับตัวลงเป็นเดือนที่ 17 ติดต่อกัน

	Close	Change	Volume	OI
SET50	927.52	3.4	1,382,007,400	622,794
S50U23	923.80	1.1	214,201	521,938
S50V23	928.10	2.4	9	75
S50X23	927.00	4.8		58
S50Z23	927.90	0.8	62,975	146,846

Source: TQ Pro

	Last	Support	Resistance
SET50	927.52	920	935
S50U23	923.80	920	930
S50Z23	927.90	920	935

Source: Kingsford Securities

Volume by Investors	SET (Million Bath)	Index Futures (Contracts)
Local Institutions	438.82	-1,812
Foreign	637.32	21,049
Local Investor	-915.00	-19,237

ข้อมูลในเอกสารฉบับนี้ รวบรวมมาจากแหล่งข้อมูลที่น่าเชื่อถือ อย่างไรก็ดี บริษัทหลักทรัพย์ คิงส์ฟอร์ด จำกัด (มหาชน) ไม่สามารถที่จะยืนยันหรือรับรองความถูกต้องของข้อมูลเหล่านี้ได้ ไม่ว่าประการใด ๆ บทวิเคราะห์ในเอกสารนี้ จัดทำขึ้นโดยอ้างอิงหลักการทางวิชาการเกี่ยวกับหลักการวิเคราะห์ และมีได้เป็นการชี้แนะ หรือเสนอแนะให้ซื้อหรือขายหลักทรัพย์ใด ๆ การตัดสินใจซื้อหรือขายหลักทรัพย์ใด ๆ ของผู้อ่าน ไม่ว่าจะเกิดจากการอ่านบทความในเอกสารนี้หรือไม่ก็ตาม ล้วนเป็นผลจากการใช้วิจารณญาณของผู้อ่าน โดยไม่เกี่ยวข้องกับหรือพึ่งพาข้อมูลใด ๆ กับ บริษัทหลักทรัพย์ คิงส์ฟอร์ด จำกัด (มหาชน) ไม่ว่ากรณีใด

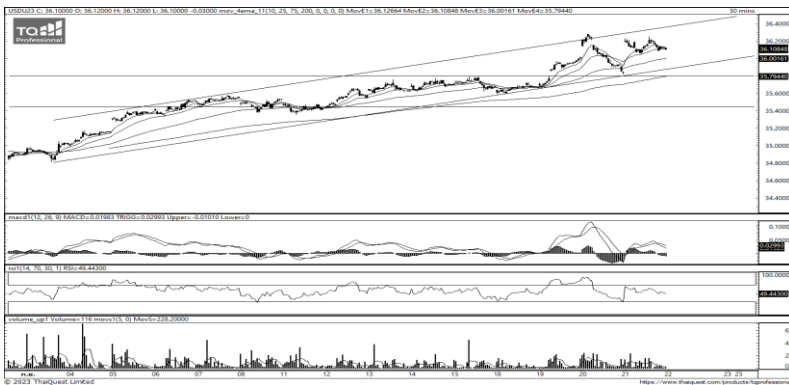
SET50 Index Futures



KINGSFORD

Series	Close	Chg	Vol. Contracts	OI	OI Chg	Theoretical	Basis	Daly Left	LTD
S50U23	923.80	1.1	214,201	533,058	-11,120	927.40	-3.72	6	28/9/2023
S50V23	928.10	2.4	9	77	-2	926.75	0.58	38	30/10/2023
S50X23	927.00	4.8		56	0	926.14	-0.52	68	29/11/2023
S50Z23	927.90	0.8	62,975	140,839	6,007	925.55	0.38	97	28/12/2023
S50H24	927.60	1.1	10,137	29,978	1,308	923.70	0.08	188	28/3/2024

Currency Futures



ที่มา: Kingsford Research

ภาพการลงทุนระยะสั้น

เข้านี้ dollar index อยู่ที่ 105.42 จุด แข็งค่าขึ้น 0.05% โดยที่ USDU23 เมื่อวานนี้ ปิดก่อนค่าลง 0.11 บาท/USD ค่าเงินยังมีการเคลื่อนไหวอยู่ในแนวโน้มขาขึ้นระดับ 1 เดือน โดยปรับตัวขึ้นมาเป็นการพักตัวเหนือ EMA 25 วันแต่ยังมี EMA 10 วันกดค่าเงินให้มีโอกาสปรับตัวลงได้อยู่ ส่วน Indicator อย่าง MACD สนับสนุนในแนวโน้มขึ้นแต่เกิดสัญญาณการกลับตัว ส่วน RSI สนับสนุนในทิศทางขาลง ซึ่งส่งผลให้ในระยะสั้นค่าเงินจะมีการเคลื่อนไหวในลักษณะปรับตัวแข็งค่า มองกรอบการเคลื่อนไหวของ USDU23 อยู่ที่แนวรับ 36.00 และมีแนวต้านที่ 36.20 หากไม่สามารถปรับตัวเหนือ 36.20 การเปิดสถานะ Short จะเป็นฝั่งที่ได้เปรียบกว่า

	Last	Change	Volume	OI
USDU23	36.13	0.11	15,968	
USDV23	35.99	0.09	29	
USDX23	35.93	0.10	190	
USDZ23	35.82	0.14	34,208	

Source: TQ Pro

	Last	Support	Resistance
RTXUSTB	36.11	36.00	36.20
USDU23	36.13	36.00	36.20
USDZ23	35.82	35.50	35.00

Source: Kingsford Securities

Apichai Raomanachai

Fundamental and Technical Investment Analysis

ID No. 002939 Tel 02-829-6999 Ext 2200

Email : apichai.ra@kfsec.co.th

Nut Kaewborisutsakul

Assistant Investment Analyst

ข้อมูลในเอกสารฉบับนี้ รวบรวมมาจากแหล่งข้อมูลที่น่าเชื่อถือ อย่างไรก็ดี บริษัทหลักทรัพย์ คิงส์ฟอร์ด จำกัด (มหาชน) ไม่สามารถที่จะยืนยันหรือรับรองความถูกต้องของข้อมูลเหล่านี้ได้ ไม่ว่าประการใด ๆ บทวิเคราะห์ในเอกสารนี้ จัดทำขึ้นโดยอ้างอิงหลักเกณฑ์ทางวิชาการเกี่ยวกับหลักการวิเคราะห์ และมีได้เป็นการชี้แนะ หรือเสนอแนะให้ซื้อหรือขายหลักทรัพย์ใด ๆ การตัดสินใจซื้อหรือขายหลักทรัพย์ใด ๆ ของผู้อ่าน ไม่ว่าจะเกิดจากการอ่านบทความในเอกสารนี้หรือไม่ก็ตาม ล้วนเป็นผลจากการใช้วิจารณญาณของผู้อ่าน โดยไม่มีส่วนเกี่ยวข้องกับหรือพันธผูกพันใด ๆ กับ บริษัทหลักทรัพย์ คิงส์ฟอร์ด จำกัด (มหาชน) ไม่ว่ากรณีใด



Most Active Grainer (%chg)

Rank	STOCK	OI	Price Chg (20 Working Days)
1	PSL	5,334	14.12%
2	ERW	2,290	11.65%
3	STA	3,434	11.64%
4	TRUE	27,056	9.29%
5	MEGA	1,040	8.28%
6	TQM	6,225	7.44%
7	CHG	5,870	7.33%
8	BCP	1,547	6.67%
9	CENDEL	1,653	6.15%
10	AMATA	1,839	5.81%
11	UNIQ	3,432	5.52%
12	PTTEP	3,112	4.09%
13	TTA	5,525	3.97%
14	THCOM	8,704	3.47%
15	THG	523	2.67%
16	CPF	34,067	1.95%
17	TTW	1,306	0.00%
18	QH	12,265	0.00%
19	BH	1,280	0.00%
20	BEAUTY	10,179	0.00%
21	LPN	1,424	-0.48%
22	BTS	14,031	-1.36%
23	GFPT	5,502	-1.83%
24	SPALI	2,100	-1.89%
25	SUPER	46,091	-2.00%
26	KTB	37,097	-2.07%
27	AOT	12,547	-2.10%
28	SGP	1,869	-2.40%
29	ICHI	11,736	-2.40%
30	BCPG	29,039	-2.45%

Top Gainers OI (%chg)

STOCK	OI	%Daily Top OI Change	STOCK	OI	%5 Day Top OI Change
BCH	3,714	53.28%	INTUCH	1,863	25.03%
BLA	5,015	45.83%	SPRC	5,969	19.96%
LH	12,645	8.85%	CRC	3,754	3.13%
MEGA	1,040	7.00%	BDMS	10,734	1.71%
SCB	8,663	4.26%	EASTW	693	0.43%
MINT	4,416	2.84%	SPCG	31	0.00%
SAWAD	19,490	2.18%	TVO	526	0.00%
SPRC	5,969	0.73%	THG	523	-0.19%
SGP	1,869	0.21%	BEC	20,918	-4.04%
QH	12,265	0.01%	LH	12,645	-4.31%
TTCL	5,386	0.00%	SGP	1,869	-5.51%
SPCG	31	0.00%	BBL	5,305	-6.21%
TVO	526	0.00%	DELTA	2,356	-7.79%
BPP	2,201	0.00%	PSH	1,082	-8.46%
AP	1,116	-0.18%	HMPRO	11,493	-10.23%

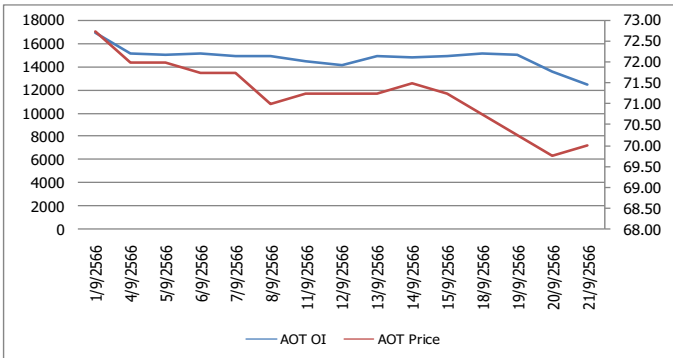
Source: TQ Pro

Top Loser OI (%chg)

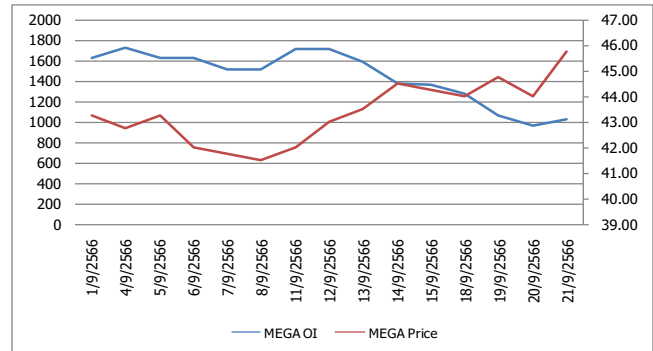
STOCK	OI	%Daily Top OI Change	STOCK	OI	%5 Day Top OI Change
LPN	1,424	-51.32%	BEAUTY	10,179	-77.17%
SCGP	6,767	-40.29%	STPI	19,888	-65.38%
MAJOR	5,523	-34.90%	S	12,568	-64.16%
BH	1,280	-31.95%	SIRI	22,762	-60.92%
CHG	5,870	-29.94%	ERW	2,290	-60.72%
KEX	5,271	-26.79%	TKN	13,312	-60.68%
STGT	4,620	-24.71%	LPN	1,424	-60.44%
GLOBAL	2,497	-24.61%	EPG	3,191	-58.80%
BEM	17,422	-24.10%	SCGP	6,767	-57.86%
EPG	3,191	-23.86%	BCH	3,714	-57.35%
STEC	10,886	-23.79%	GFPT	5,502	-57.18%
ESSO	40,113	-23.79%	EA	16,726	-57.14%
UNIQ	3,432	-22.60%	TPIPP	3,899	-54.36%
OSP	2,465	-21.87%	UNIQ	3,432	-54.19%
AEONTS	258	-20.37%	MAJOR	5,523	-54.02%

หุ้นที่มีทิศทาง ราคาและ OI ที่น่าจับตามอง

OI Trend AOT



OI Trend MEGA



Recommend : Short
Support : 69.00

Resistance : 71.00
Stop-Loss : 71.50

Recommend : Long
Support : 45.50

Resistance : 46.50
Stop-Loss : 45.00

Source: KINGSFORD

APICHAJ RAOMANACHAI No. 002939
NUT KAEWBORISUTSAKUL Asst. Derivatives Analyst

ข้อมูลในเอกสารฉบับนี้ รวมรวมมาจากแหล่งข้อมูลที่น่าเชื่อถือ อย่างไรก็ดี บริษัทหลักทรัพย์ คิงส์ฟอร์ด จำกัด (มหาชน) ไม่สามารถที่จะยืนยันหรือรับรองความถูกต้องของข้อมูลเหล่านี้ได้ ไม่ว่าประการใด ๆ บทวิเคราะห์ในเอกสารนี้ จัดทำขึ้นโดยอ้างอิงหลักการทางวิชาการเกี่ยวกับหลักการวิเคราะห์ และมิได้เป็นการชี้นำ หรือเสนอแนะให้ซื้อหรือขายหลักทรัพย์ใด ๆ การตัดสินใจซื้อหรือขายหลักทรัพย์ใด ๆ ของผู้อ่าน ไม่ว่าจะเกิดจากการอ่านบทความในเอกสารนี้หรือไม่ก็ตาม ล้วนเป็นผลจากการใช้วิจารณญาณของผู้อ่าน โดยไม่มีส่วนเกี่ยวข้องกับหรือหนีของหรือหนีของหุ้นใด ๆ กับ บริษัทหลักทรัพย์ คิงส์ฟอร์ด จำกัด(มหาชน) ไม่ว่ากรณีใด



สะพัดปิกิริมตั้งอินฟราพาวด์ รุก 'รีนิวเอเบิล' เต็มสูบ! เชื้อปัจจัยบวก 'เงินสดเพิ่ม-ลดภาระหนี้-ไม่มีเพิ่มทุน' กระช่อน! BGRIM เตรียมจัดตั้ง กองทุนรวมโครงสร้างพื้นฐาน และตัดขายโรงไฟฟ้าก๊าซธรรมชาติ ที่มีมูลค่ากว่า 72,500 ล้านบาท เข้าอินฟราพาวด์ดังกล่าว วงใน "ปิกิริม" ยอมรับเป็นหนึ่งในทางเลือก แต่เป็นเพียงช่วงเริ่มต้นของการศึกษา ยังไม่มีข้อสรุปใดๆ ฟากวงกรที่ปรึกษาการเงิน เชื้อมีโอกาสเป็นได้สูง เพื่อเปิดเกมรุกขยายลงทุนโรงไฟฟ้าพลังงานทดแทนในต่างประเทศ ทั้งเกาหลีใต้, เวียดนาม, กัมพูชา, ญี่ปุ่น และทวีปยุโรป ด้านนักวิเคราะห์มองเชิงบวก ทำให้กระแสเงินสดดีขึ้น ช่วยลดภาระหนี้และนำเงินไปลงทุนรีนิวเอเบิลมากขึ้น(ข่าวหุ้น)'

กัลฟ์ปิดจ๊อบเซ็น PPA ปากแฉก บิ๊กโปรเจกต์เชื่อมแม่โขงแสนล้าน GULF เซ็นซื้อขายไฟฟ้า (PPA) เชื่อมปากแฉกกับกฟผ. มูลค่าโครงการ 100,000 ล้านบาท สัญญาอายุ 29 ปี ราคา 2.7129 บาทต่อกิโลวัตต์-ชั่วโมง กำหนดจัดหาแหล่งเงินกู้ภายในปีหน้า ใช้เวลาก่อสร้าง 8 ปี พร้อมเดินเครื่องผลิตเชิงพาณิชย์จ่ายไฟฟ้าเข้าระบบ (COD) "ยูพาฟิน" ย้ำชัดเจนคดียุทธศาสตร์นโยบายรัฐบาลไทย มุ่งเน้นไฟฟ้าสะอาดและลดภาระค่าไฟฟ้าให้กับประชาชน(ข่าวหุ้น)'

EA กำไรหมื่นล้าน ขายโทเคน Q1/67 "พลังงานบริสุทธิ์" ภากรณ์ กำไรขั้นต้นปีนี้แตะ 1 หมื่นล้านบาท สูงเป็นประวัติการณ์นับตั้งแต่ตั้งบริษัท หลังรับรายได้รวบได้ 1 และเบตเตอร์ฟุ้ง ลดค่าไฟไม่กระทบยังมีสัญญา PPA พร้อมออกกรีนบอนด์ 1 หมื่นล้าน นำไปใช้หนี้ Q1/67 ขายโทเคนดิจิทัลธุรกิจเดินรถ "ไทยสมายล์บัส"(ข่าวหุ้น)'

CRC ครึ่งปีหลังโต ชี้ Q4 พิกไร้ไฮซีชัน CRC คาดครึ่งปีหลังรายได้จากการเพิ่มขึ้น 8-10% หนุนอัตรากำไรเติบโต 13-15% โดยเฉพาะไตรมาส 4 พิกไร้ไฮซีชันธุรกิจ ขณะที่ยังมีรายได้ปีเหลือโต 8-10% จากเดิมตั้งไว้ 12-15% เหตุเศรษฐกิจเวียดนามชะลอ(ข่าวหุ้น)'

ถอดวาระตั้งเลขาฯ กสทช.! ดิล AIS-3BB สะเต็ดน้ำ 5 ต.ค.กสทช. ถอดวาระตั้ง "ไตรรัตน์" นั่งเลขาฯ คนใหม่ 4 บอร์ดระบุไม่ใช่วาระเร่งด่วน พิธีกรรมการมาแลกเปลี่ยนกันประชุม บอร์ดเสียงข้างมากอยู่ชอยสายลม ส่วนหมอบให้กับพวกอยู่ครบพม หลังมีคดีฟ้องร้องกันผู้ดูแล ส่วนดีลรวมกิจการเอไอเอส-3BB นัดประชุมใหม่วันที่ 5 ต.ค.นี้ เป็นวาระเฉพาะเรื่องนี้เรื่องเดียว ก่อนเคาะปิดดีล ด้านโบรกฯ แนะนำ "ซื้อ" ADVANC ราคาเป้าหมาย 264 บาท รับงบ Q3 เติง(ข่าวหุ้น)'

ไฟร์ซีชันส์ เบียดโอเรียนเต็ล ขึ้นท็อป 3 โรงแรม ดีสุดของโลก "ซีเอ็นเอ็น" ยกให้ "โรงแรมไฟร์ซีชันส์ กรุงเทพฯ ริมแม่น้ำเจ้าพระยา" ของ BEYOND เป็นโรงแรมดีที่สุดในโลก อันดับ 3 ของโลก ทิ้งห่าง "แมนดาริน โอเรียนเต็ล กรุงเทพฯ" ที่อยู่อันดับ 10 ขณะที่อีกแห่ง "คาเพลลา กรุงเทพฯ" ติดอันดับที่ 11 และรับรางวัลโรงแรมใหม่ที่ดีที่สุดในโลก BEYOND คาดผลงานไตรมาส 3/66 โต รับเที่ยวไทยฟื้นตัว หลังผ่านจุดต่ำสุดแล้ว(ข่าวหุ้น)'

RAM ส่งชงงบ Q3 โต รับไฮซีชัน! ครึ่งปีหลังรพ.รามาฯ แห้ง ไทยรายได้ 4.7 พันล้าน "รพ.รามาฯ" ส่งชงไตรมาส 3/66 เติบโต รับไฮซีชันธุรกิจหนุนผู้ป่วยแน่น-โรคประจำฤดูเพิ่มขึ้น ขณะที่ไตรมาส 4/66 ขยายตัว ต้นรายได้รพ.รามาฯ ครึ่งปีหลังไม่ต่ำกว่า 4,700 ล้านบาท เผยรพ.วิภาวดี ผู้ป่วยประกันตนพุ่ง 5.24 แสนราย บวกกับ รพ.เชียงใหม่ ไร่โตแดน(ข่าวหุ้น)'

นายฯดึงลงทุนโลก WHA นิคมทันสมัยWHA ชี้นายกรัฐมนตรีสร้างความเชื่อมั่นลงทุน ชูไทยอีโคซิสเต็มเหมาะสมลงทุน จับตาสัทธิพิเศษดึงดูดประกาศ WHA ครอบคลุมรองรับการลงทุนทุกรูปแบบ มีระบบเป็นมิตรสิ่งแวดล้อม สำหรับการลงทุนยุคใหม่ ขับเคลื่อนสตูดิจิทัลลดต้นทุนผู้ประกอบการ เป้าขายปีนี้ 2.5 พันไร่ โบรกชูนาคด์ไกล ให้เป้า 6 บาท

เก็งงบ ADVANC ไตรมาส 3 ลุ้นแตะ 7 พันล.ทะยาน Q4ADVANC โบกแห่งพิริวงบไตรมาส 3 มองกำไรปกติแตะ 7 พันล้านบาท ดีจากช่วงเดียวกันปีก่อน 12% แข่งขันลดต้นทุนถือ และบรรดแบนด์ ARPU ดีขึ้น ค่าใช้จ่ายตลาดลง ไตรมาส 4 จะขยับเต็มตัวได้ท่องเที่ยวไอโฟน 15 ดัน มีสตอรี่ซื้อ 3BB รออยู่ซื้อปิดดีลไตรมาส 4 เก็งธุรกิจ ดาต้าเซ็นเตอร์-Virtual Banking คืบ (ทันหุ้น)

J ผลงาน Q3 ขยายตัว เปิดศูนย์ใหม่รับทรัพย์ J แคมเปญ Q3/2566 พอร์มสวยกว่า Q2/2566 รับพอร์ตลูกค้าขยายตัว แคมเปญเปิดศูนย์ใหม่ "Jas Green Village" บางบัวทอง สยายปีกรับทรัพย์เพิ่ม ส่วน "ซีเนียร์ วิลเนส" เรตติงแจ่ว (ทันหุ้น)

CH บาทอ่อนหนุนกำไร ขายเยอรมนี-สหรัฐ CH รับอานิสงส์บาทอ่อนหนุนศักยภาพการทำกำไร ปลื้มส่งผลไม่เคลือบข้อกโกลด์ และน้องสไบเข้าคองวีเนียนสโตร์ ประเทศเยอรมนี ทั้งยังขยายฐานผลิตภัณฑ์มะม่วงเขียวในสหรัฐได้สำเร็จ ลั่นสต็อกผลิตภัณฑ์ได้รับความนิยม พร้อมรับคำสั่งซื้อปีหน้าแล้ว (ทันหุ้น)

KJL รัฐหนุนเมกะโปรเจกต์ อัปกำลังผลิตชน 30 ล้านชิ้นKJL วางแผนธุรกิจปี 2567 คาดรายได้โต 10-15% ปีผลงานนิวไฮต่อ รับปัจจัยหนุนเร่งอัปกำลังผลิตได้ตามแผน 27 ล้านชิ้น คาดสิ้นปีแตะ 30 ล้านชิ้น ส่งซิกออกเคอร์วิลเข้าต่อเนื่อง มองรัฐหนุนเมกะโปรเจกต์ดันโครงการก่อสร้างแน่น (ทันหุ้น)

PPM ชูแผนธุรกิจดาวเด่น จ้างร่วมทุนโซลาร์ฟาร์ม PPM "ชานาญ พรพิไลลักษณ์" ส่งสัญญาณธุรกิจสดใส ชี้ "โซลาร์ ฟาร์ม" ดาวเด่น แย้มแผนร่วมทุนโซลาร์ฟาร์ม เดินหน้าผลิตแผงนวัตกรรมใหม่ แคมเปญหนุน คาดยอดขายโตปกติในระดับ 5-10% อุตสาหกรรมผ่านจุดต่ำสุด (ทันหุ้น)

KTC บักหมุดตลาดภูมิภาค กระตุ้นยอดขายผ่านบัตรKTC รุกตลาดภูมิภาคจับมือห้างสรรพสินค้าและซูเปอร์มาร์เก็ตท้องถิ่นชั้นนำ หลังยอดขายผ่านบัตรเครดิตขยายตัวขึ้น 10% จับมือพันธมิตรชั้นนำมอบแคมเปญสุดคุ้มแก่สมาชิก ฟากโบรกฯประเมินยอดขายผ่านบัตรครึ่งปีหลังดีกว่าครึ่งปีแรก เนื่องจากเป็นไฮซีชัน ยังคงประมาณการกำไรปี 2566 ของ KTC ไว้ที่ 7.4 พันล้านบาท เพิ่มขึ้น 4.1% YoY และยังคงราคาพื้นฐาน 68 บาท (ทันหุ้น)

RICHY จ่อออกหุ้นกู้มีหลักประกัน 380 ล. ชูอัตราดอกเบี้ย 7%RICHY เตรียมออกหุ้นกู้มีหลักประกันวงเงิน 380 ล้านบาท อายุ 2 ปี ชูดอกเบี้ย 7% ต่อปี จ่ายดอกเบี้ยทุก 3 เดือน เฝ้ามองมีสินทรัพย์ค้ำประกันมูลค่ากว่า 110% ของวงเงินที่ออก เปิดขายสถาบันและนักลงทุนรายใหญ่ระหว่างวันที่ 26-29 ก.ย. 2566 มั่นใจได้รับการตอบรับจากนักลงทุนอย่างดีเยี่ยม ฟากซีไอโอ "พิชญ์ ตันโสด" ระบุหุ้นกู้ทุกชุดจ่ายครบตามกำหนดเวลา ยืนยันไม่เคยมีประวัติการผิดนัดชำระคืนหุ้นกู้ (ทันหุ้น)

ข้อมูลในเอกสารฉบับนี้ รวบรวมมาจากแหล่งข้อมูลที่น่าเชื่อถือ อย่างไรก็ดี บริษัทหลักทรัพย์ คิงส์ฟอร์ด จำกัด (มหาชน) ไม่สามารถที่จะยืนยันหรือรับรองความถูกต้องของข้อมูลเหล่านี้ได้ ไม่ว่าประการใด ๆ บทวิเคราะห์ในเอกสารนี้ จัดทำขึ้นโดยอ้างอิงหลักเกณฑ์ทางวิชาการเกี่ยวกับหลักการวิเคราะห์ และมีได้เป็นการชี้แนะ หรือเสนอแนะให้ซื้อหรือขายหลักทรัพย์ใด ๆ การตัดสินใจซื้อหรือขายหลักทรัพย์ใด ๆ ของผู้อ่าน ไม่ว่าจะเกิดจากการอ่านบทความในเอกสารนี้หรือไม่ก็ตาม ล้วนเป็นผลจากการใช้วิจารณญาณของผู้อ่าน โดยไม่มีส่วนเกี่ยวข้องกับบริษัทฯ ใด ๆ บริษัทหลักทรัพย์ คิงส์ฟอร์ด จำกัด(มหาชน) ไม่ว่ากรณีใด