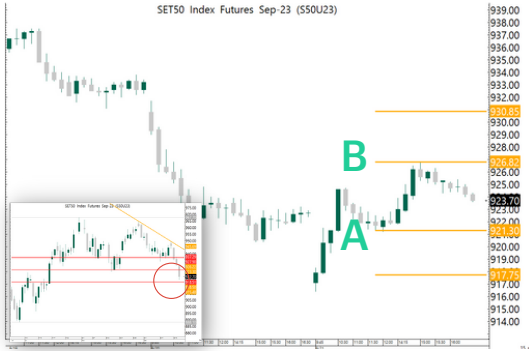


## SET50 FUTURE



Volume			
21-Sep-23	Institution	Foreign	Retail
Long	32,469	117,019	91,966
Short	34,281	95,970	111,203
Net	-1,812	21,049	-19,237
Accumulated Net 1W	-5,667	-41,708	47,375
Accumulated Net 1M	-13,246	-97,741	110,987

<b>Product</b>	S50U23	<b>Support</b>	A 921.30 B 917.80	<b>Resistance</b>	930.90 B 926.80	<b>Basis</b>	-3.7
----------------	--------	----------------	----------------------	-------------------	--------------------	--------------	------

## Technical View

แนวโน้ม **ย่อพักตัวในขาขึ้น** หากราคาปิดต่ำกว่า 918.5 จะเปลี่ยนแนวโน้มเป็นขาลง

### คำแนะนำ

- กรณีมองขึ้น ถ้ามี Position ให้ Let's Profit Run (ให้นำหนักใน Action นี้) / ถ้าหากยังไม่มี Position รอราคาย่อพักตัว แล้วเปิด Long เมื่อมีสัญญาณกลับตัวขึ้น ใช้ low ของแท่งกลับตัวเป็น จุด Stop Loss / แนวรับ A เป็นจุดเปิด Long แล้วใช้จุดดังกล่าวเป็นจุด Stop Loss / Long เมื่อ ราคา Breakout แนวต้าน B แล้วใช้จุด A หรือ B เป็นจุด Stop Loss
- กรณีมองลง แนะนำให้หาจังหวะเปิด Short เมื่อมีสัญญาณกลับตัวลง แล้วใช้ราคา High เป็นจุดอ้างอิง Stop Loss / รอราคา Breakout แนวรับ A โดยใช้จุด A เป็นจุด Stop Loss

Note \*, \*\* (อ่านเพิ่มเติมการ Take Profit ใน Appendix TFEX)

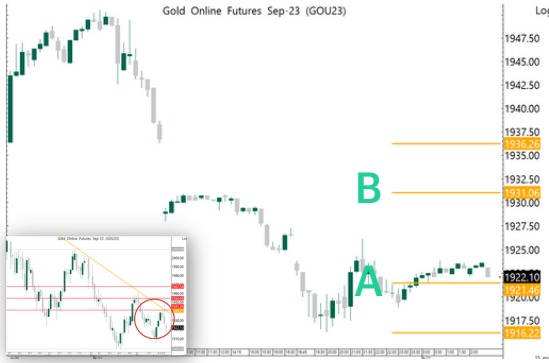
## Fundamental View

วันนี้คาด SET50 Index Sideway Down ติดตาม การประชุม BOJ และ PMI ประเทศต่างๆ วันนี้ ผลประชุม BOE เมื่อคืนที่ผ่านมา มีมติคงดอกเบี้ยไว้ที่ระดับเดิม (เท่าการประชุมครั้งก่อน) โดยมีผลโหวต ขึ้นดอกเบี้ย:ไม่ขึ้นดอกเบี้ย ที่คะแนน 4:5 เสียง เนื่องจากเงินเพื่อพื้นฐานของประเทศอังกฤษปรับตัวลง แต่ยังคงอยู่ในระดับสูง ทำให้ยังคงคงดอกเบี้ยไว้ที่ระดับสูงต่อไป ส่วนตัวเลขเศรษฐกิจสหรัฐเผย ผู้ขอรับสวัสดิการว่างงานที่ 2.01 แสนรายต่ำกว่าคาดที่ 2.24 แสนราย และ ยอดขายบ้านมือสองของสหรัฐอยู่ที่ 4.04 ล้านหลังคาเรือนต่ำกว่าคาด 4.1 ล้านหลังคาเรือน หากประเมินมูลค่า SET50 Index ด้วย EYG พบว่าอยู่ในระดับ +1SD อยู่ในโซนแพง นักลงทุนต่างชาติเปิด Long TFEX สุทธิ 21,000 สัญญา และ OI ปรับตัวขึ้น 4,000 คู่สัญญา เป็นภาพที่เป็นบวกให้กับตลาดหุ้นไทยได้เล็กน้อย

	OI				OI change (contract)			Expire
	21-Sep-23	1D	1W	1M	1D	1W	1M	
S50U23	521,938	533,058	541,937	466,119	-11,120	-19,999	55,819	28-Sep-23
S50V23	75	77	59	48	-2	16	27	30-Oct-23
S50X23	58	56	52	0	2	6	58	29-Nov-23
S50Z23	146,846	140,839	114,080	84,650	6,007	32,766	62,196	28-Dec-23
S50H24	31,286	29,978	21,804	15,434	1,308	9,482	15,852	28-Mar-24
S50M24	17,068	17,072	14,545	8,639	-4	2,523	8,429	27-Jun-24

\* การลงทุนมีความเสี่ยง ผู้ลงทุนควรศึกษาข้อมูลให้รอบคอบก่อนตัดสินใจลงทุน

# GOLD FUTURE



Volume			
21-Sep-23	Institution	Foreign	Retail
Long	2,199	30,725	21,918
Short	1,976	31,466	21,400
Net	223	-741	518
Accumulated Net 1W	993	20,972	-21,965
Accumulated Net 1M	-3,873	24,123	-20,250

<b>Product</b>	GOU23	<b>Support</b>	A 1,921.50 1,916.20	<b>Resistance</b>	1,936.30 B 1,931.10	<b>Basis</b>	-1.2
----------------	-------	----------------	------------------------	-------------------	------------------------	--------------	------

## Technical View

แนวโน้ม **ขาลง**

### คำแนะนำ Action

- กรณีมองขึ้น รอราคา Breakout แนวต้าน B ใช้เป็นจุด เปิด Long และใช้จุด B เป็น Stop Loss / รอราคาย่อพักตัว แล้วเปิด Long เมื่อมีสัญญาณกลับตัวขึ้น แล้วใช้ราคา Low เป็นจุดอ้างอิง Stop Loss
- กรณีมองลง ถ้ามี Position ให้ Let's Profit Run (ให้นำหนักใน Action นี้) / ถ้าไม่มี Position แนะนำให้รอราคา Breakout แนวรับ A โดยใช้จุด A หรือ B เป็นจุด Stop Loss / เปิด Short เมื่อมีสัญญาณกลับตัวลง แล้วใช้ราคา High เป็นจุดอ้างอิง stop Loss

Note \*, \*\* (อ่านเพิ่มเติมการ Take Profit ใน Appendix TFEX)

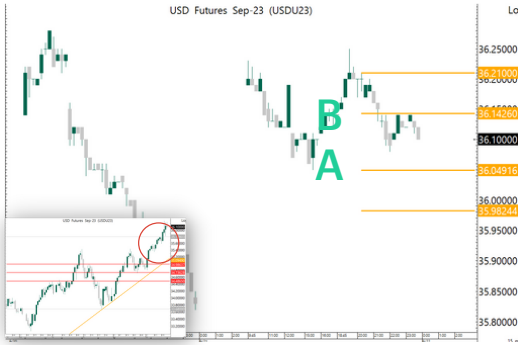
## Fundamental View

วันนี้ค่า ทองคำ Sideway Down ติดตาม การประชุม BOJ คาดคงดอกเบี้ยและ Yield Curve Control อีกทั้งติดตาม PMI ประเทศต่างๆ วันนี้ ผลประชุม BOE เมื่อคืนที่ผ่านมา มีมติคงดอกเบี้ยไว้ที่ระดับเดิม ต่ำกว่าที่คาดว่าจะขึ้นดอกเบี้ย 0.25% ส่งผลให้ค่าเงินปอนด์อ่อนค่าอย่างรวดเร็ว โดยมีผลโหวต ขึ้นดอกเบี้ย:ไม่ขึ้นดอกเบี้ย ที่คะแนน 4:5 เสียง เนื่องจากเงินเฟ้อพื้นฐานของประเทศอังกฤษปรับตัวลง แต่ยังคงอยู่ในระดับสูง ทำให้ยังคงคงดอกเบี้ยไว้ที่ระดับสูงต่อไป ส่วนปัจจัยพื้นฐานของทองคำในสัปดาห์ที่ผ่านมา ETF และ Hedge fund ยังคงมีแรงขาย แต่ Real Demand จากจีน มีการซื้อเพิ่มขึ้น ช่วยจำกัด Downside ทองคำ หากประเทศจีนมีนโยบายกระตุ้นเศรษฐกิจเพิ่มเติมจะเป็นปัจจัยหนุนทองคำ

	OI				OI change (contract)			Expire
	21-Sep-23	1D	1W	1M	1D	1W	1M	
GF10V23	13,462	12,536	11,171	4,623	926	2,291	8,839	30-Oct-23
GF10Z23	6,450	5,393	3,628	1,013	1,057	2,822	5,437	28-Dec-23
GFV23	182	186	180	180	-4	2	2	30-Oct-23
GFZ23	133	105	84	34	28	49	99	28-Dec-23
GFG24	77	68	50	0	9	27	77	28-Feb-24
GFZ23	133	105	84	34	28	49	99	28-Dec-23
GOU23	25,766	19,656	32,620	33,250	6,110	-6,854	-7,484	28-Sep-23
GOZ23	26,972	14,499	21,128	14,569	12,473	5,844	12,403	28-Dec-23
SVFU23	1,298	1,273	1,284	1,300	25	14	-2	28-Sep-23
SVFZ23	1,200	1,293	945	403	-93	255	797	28-Dec-23

\* การลงทุนมีความเสี่ยง ผู้ลงทุนควรศึกษาข้อมูลให้รอบคอบก่อนตัดสินใจลงทุน

# USDTHB FUTURE



Volume			
21-Sep-23	Institution	Foreign	Retail
Long	26,213	400	29,263
Short	23,815	331	31,730
Net	2,398	69	-2,467
Accumulated Net 1W	15,100	347	-15,447
Accumulated Net 1M	59,163	-577	-58,586

<b>Product</b>	USDU23	<b>Support</b>	A 36.05 35.98	<b>Resistance</b>	36.21 B 36.14	<b>Basis</b>	-0.03
----------------	--------	----------------	------------------	-------------------	------------------	--------------	-------

## Technical View

แนวโน้ม **ขาขึ้น**

คำแนะนำ

- กรณีมองขึ้น ถ้ามี Position ให้ Let's Profit Run (ให้นำหนักใน Action นี้) / ถ้าหากยังไม่มี Position สรอราคาย่อพักตัว แล้วเปิด Long เมื่อมีสัญญาณกลับตัวขึ้น ใช้ low ของแท่งกลับตัวเป็น จุด Stop Loss / แนวรับ A เป็นจุดเปิด Long แล้วใช้จุดดังกล่าวเป็นจุด Stop Loss / Long เมื่อ ราคา Breakout แนวต้าน B แล้วใช้จุด A หรือ B เป็นจุด Stop Loss
- กรณีมองลง แนะนำให้หาจังหวะเปิด Short เมื่อมีสัญญาณกลับตัวลง แล้วใช้ราคา High เป็นจุดอ้างอิง Stop Loss / สรอราคา Breakout แนวรับ A โดยใช้จุด A เป็นจุด Stop Loss

Note \*, \*\* (อ่านเพิ่มเติมการ Take Profit ใน Appendix TFEX)

## Fundamental View

วันนี้คาด USDTHB Sideway Up ติดตาม การประชุม BOJ คาดคงดอกเบี้ยและ Yield Curve Control อีกทั้งติดตาม PMI ประเทศต่างๆ วันนี้ ผลประชุม BOE เมื่อคืนที่ผ่านมาบมตคงดอกเบี้ยไว้ที่ระดับเดิม ต่ำกว่าที่คาดว่าจะขึ้นดอกเบี้ย 0.25% ส่งผลให้ค่าเงินปอนด์อ่อนค่าอย่างรวดเร็ว หนุน Dollar Index กดดันค่าเงินบาทให้อ่อนค่า โดยมีผลโหวต ขึ้นดอกเบี้ย:ไม่ขึ้นดอกเบี้ย ที่คะแนน 4:5 เสียง เนื่องจากเงินเฟ้อพื้นฐานของประเทศอังกฤษปรับตัวลง แต่ยังคงอยู่ในระดับสูง ทำให้ยังต้องคงดอกเบี้ยไว้ที่ระดับสูงต่อไป โดยนักลงทุนต่างชาติเมื่อวานที่ผ่านมา กลับมาซื้อ Bond,หุ้น และ เปิด Long TFEX เป็นวันครั้งแรก อีกทั้งไตรมาส 4 ของไทยเป็น High season ของการท่องเที่ยว เป็นปัจจัยหนุนค่าเงินบาทให้แข็งค่ากว่าสกุลอื่นได้ในระยะถัดไป

	OI				OI change (contract)			Expire
	21-Sep-23	1D	1W	1M	1D	1W	1M	
USDU23	94,912	100,949	106,250	105,596	-6,037	-11,338	-10,684	28-Sep-23
USDV23	3,823	3,824	3,810	2,000	-1	13	1,823	30-Oct-23
USDX23	1,249	1,138	575	0	111	674	1,249	29-Nov-23
USDZ23	70,037	63,785	50,544	36,696	6,252	19,493	33,341	28-Dec-23
EURUSDU23	3,617	3,696	4,193	5,347	-79	-576	-1,730	28-Sep-23
USDJPYU23	12,499	12,262	11,033	9,985	237	1,466	2,514	28-Sep-23

\* การลงทุนมีความเสี่ยง ผู้ลงทุนควรศึกษาข้อมูลให้รอบคอบก่อนตัดสินใจลงทุน

## Appendix TFX

Date	Time	Currency	Impact	Detail	Actual	Forecast	Previous
Mon Sep 18							
Tue Sep 19	7:30pm	USD	Very Important	Building Permits	1.54M	1.44M	1.44M
Wed Sep 20	8:15am	CNY	Very Important	1-y Loan Prime Rate	3.5%	3.5%	3.5%
		CNY	Very Important	5-y Loan Prime Rate	4.2%	4.2%	4.2%
	1:00pm	GBP	Very Important	CPI y/y	6.7%	7.0%	6.8%
Thu Sep 21	1:00am	USD	Very Important	Federal Funds Rate	5.5%	5.5%	5.5%
		USD	Very Important	FOMC Economic Projections			
		USD	Very Important	FOMC Statement			
	1:30am	USD	Very Important	FOMC Press Conference			
	6:00pm	GBP	Very Important	Monetary Policy Summary			
		GBP	Very Important	MPC Official Bank Rate Votes	4-0-5	8-0-1	8-0-1
		GBP	Very Important	Official Bank Rate	5.25%	5.5%	5.3%
	7:30pm	USD	Very Important	Unemployment Claims	201K	224K	220K
		USD	Very Important	Philly Fed Manufacturing Index	-13.5	-1.1	12.0
	9:00pm	USD	Very Important	Existing Home Sales	4.04M	4.10M	4.07M
Fri Sep 22	Tentative	JPY	Very Important	Monetary Policy Statement			
	Tentative	JPY	Very Important	BOJ Policy Rate		-0.1%	-0.1%
	1:00pm	GBP	Very Important	Retail Sales m/m		0.5%	-1.2%
	Tentative	JPY	Very Important	BOJ Press Conference			
	2:15pm	EUR	Very Important	French Flash Manufacturing PMI		46.2	46.0
		EUR	Very Important	French Flash Services PMI		46.0	46.0
	2:30pm	EUR	Very Important	German Flash Manufacturing PMI		39.5	39.1
		EUR	Very Important	German Flash Services PMI		47.2	47.3
	3:00pm	EUR	Very Important	Flash Manufacturing PMI		44.0	43.5
		EUR	Very Important	Flash Services PMI		47.7	47.9
	3:30pm	GBP	Very Important	Flash Manufacturing PMI		43.3	43.0
		GBP	Very Important	Flash Services PMI		49.2	49.5
	8:45pm	USD	Very Important	Flash Manufacturing PMI		48.2	47.9
		USD	Very Important	Flash Services PMI		50.7	50.5

the most important

very important

Source: www.forexfactory.com, Bloomberg

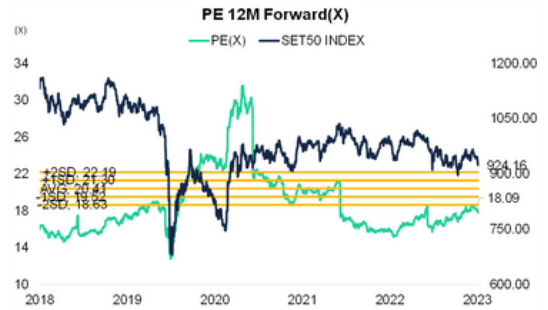
\* = หากไม่ Take Profit เมื่อถึงบริเวณแนวรับต้านถัดไป แนะนำให้ใช้ Trailing Stop กำกับการบริหารจัดการความเสี่ยง เช่น ขยับจุด Stop Loss หลังจากที่เราวิ่งขึ้นไปจนได้กำไร 2-3 เท่าของความเสี่ยง (2R-3R)

\*\* = Trend Following ระยะสั้น แนะนำ EMA10 ที่ Timeframe 60, EMA40 ที่ Timeframe 15

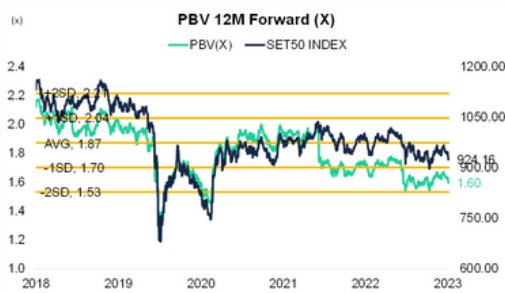
# Appendix SET50



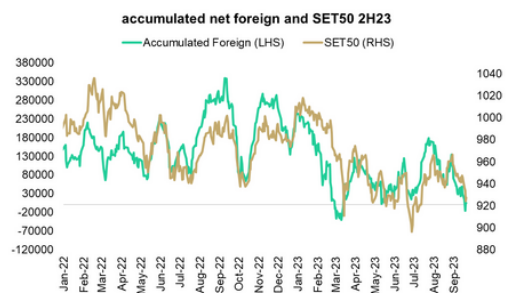
Source: Bloomberg



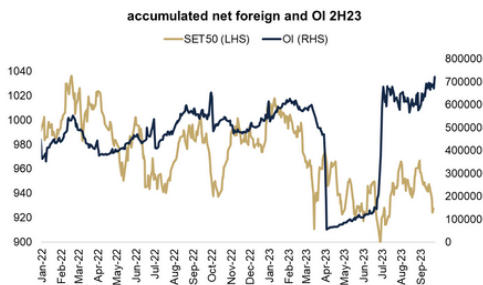
Source: Bloomberg



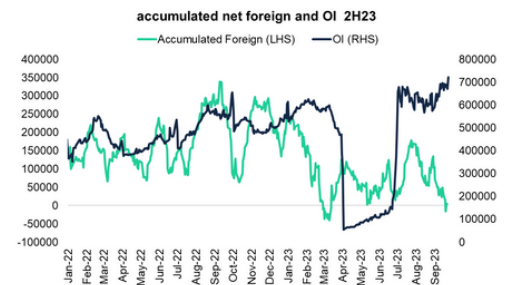
Source: Bloomberg



Source: Aspen



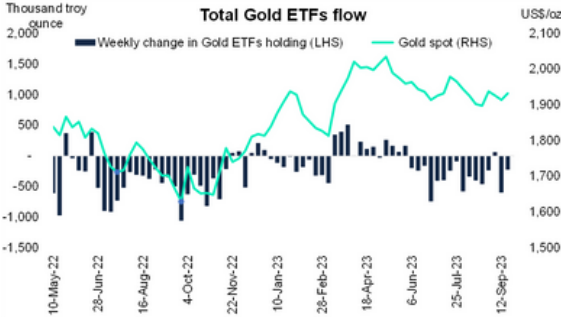
Source: Aspen



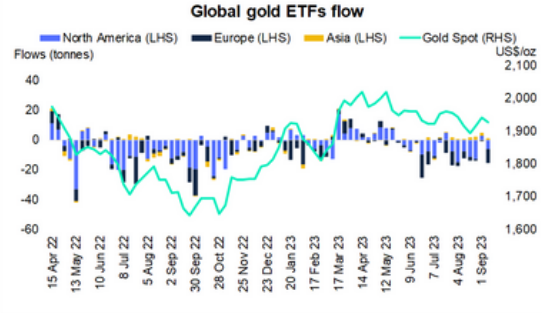
Source: Aspen

\* การลงทุนมีความเสี่ยง ผู้ลงทุนควรศึกษาข้อมูลให้รอบคอบก่อนตัดสินใจลงทุน

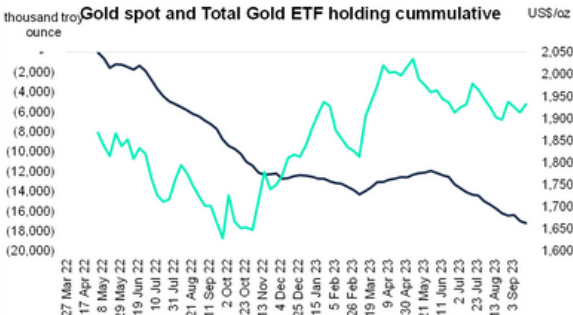
# Appendix Gold



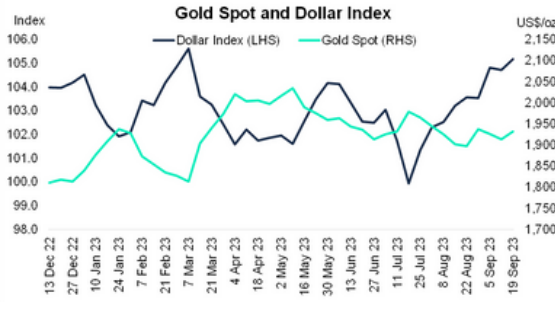
Source: Bloomberg



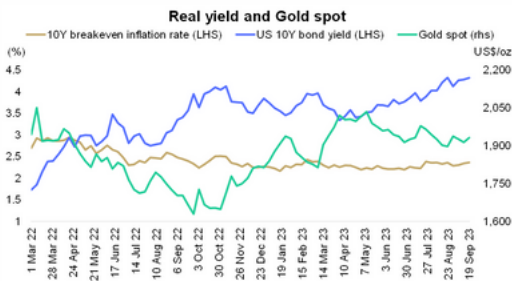
Source: World Gold Council



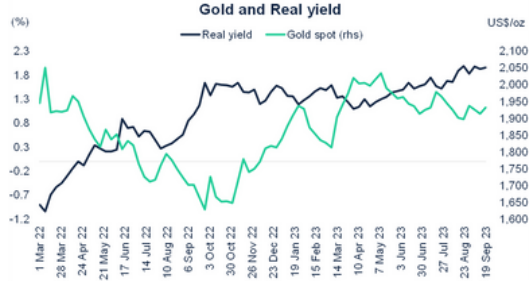
Source: Bloomberg



Source: Bloomberg



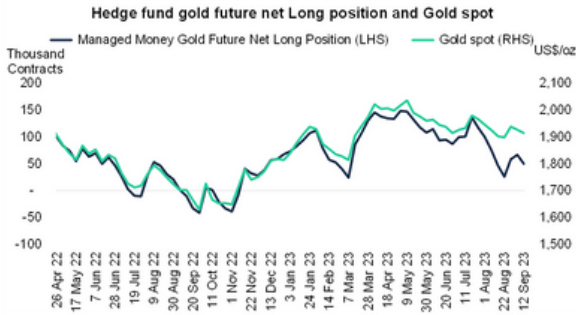
Source: Bloomberg



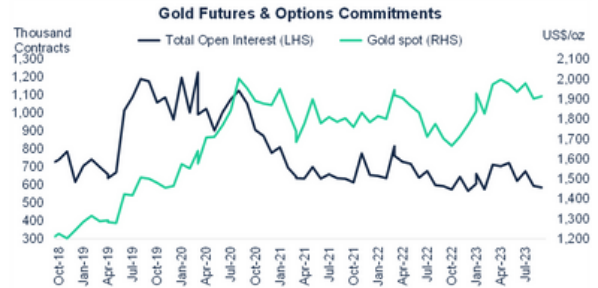
Source: Bloomberg

\* การลงทุนมีความเสี่ยง ผู้ลงทุนควรศึกษาข้อมูลให้รอบคอบก่อนตัดสินใจลงทุน

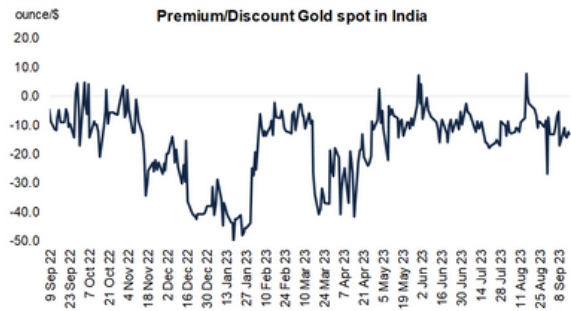
# Appendix Gold



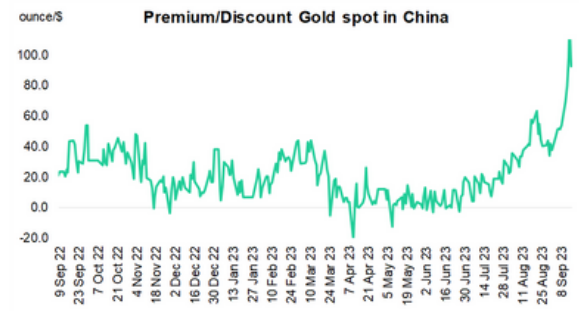
Source: Bloomberg, CFTC



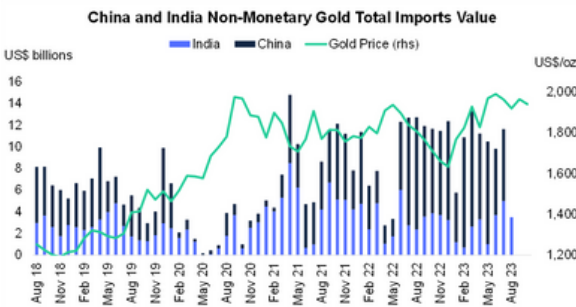
Source: Bloomberg, CFTC



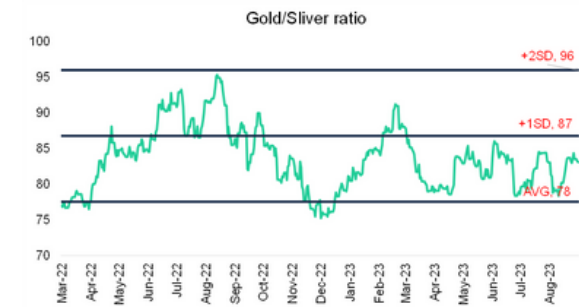
Source: World Gold Council



Source: World Gold Council



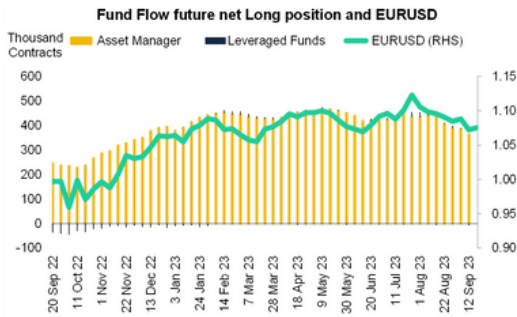
Source: Bloomberg



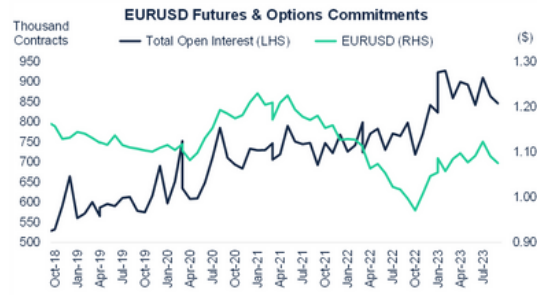
Source: Bloomberg

\* การลงทุนมีความเสี่ยง ผู้ลงทุนควรศึกษาข้อมูลให้รอบคอบก่อนตัดสินใจลงทุน

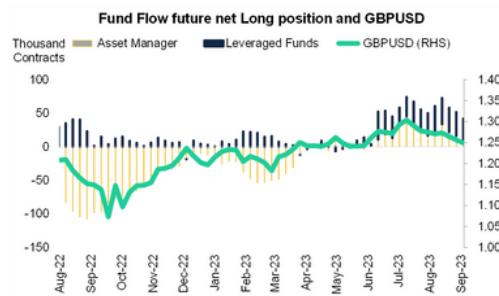
# Appendix Currency



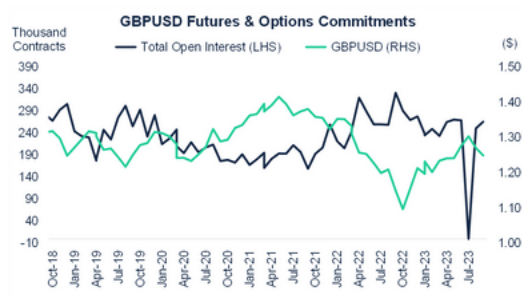
Source: Bloomberg,CFTC



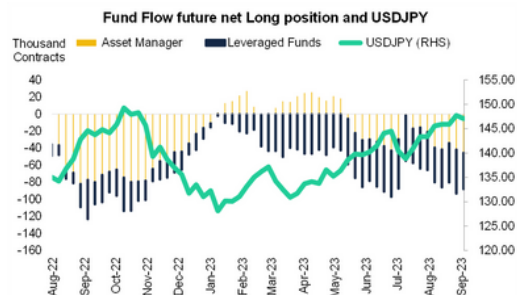
Source: Bloomberg,CFTC



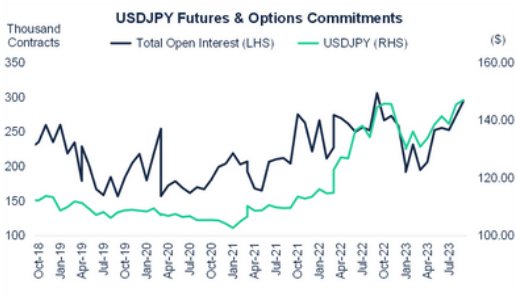
Source: Bloomberg,CFTC



Source: Bloomberg,CFTC



Source: Bloomberg,CFTC



Source: Bloomberg,CFTC

\* การลงทุนมีความเสี่ยง ผู้ลงทุนควรศึกษาข้อมูลให้รอบคอบก่อนตัดสินใจลงทุน