

Trading Ideas

ส่องประเด็น เพ้าหุ้นเด็ด

STOCK MARKETS

	Recent	Change	%Chg
China	3,110.07	25.37	0.82%
Hong Kong	17,847.27	191.86	1.09%
Japan	32,424.84	-146.19	-0.45%
Korea	2,510.43	-4.54	-0.18%
Singapore	3,207.17	4.36	0.14%
Thailand	1,521.76	7.50	0.50%

FUTURES & COMMODITIES

	Recent	Change	%Chg
DJ Futures	34,396.00	59.00	0.17%
NASDAQ Futures	14,899.25	36.50	0.25%
Gold Futures	1,925.10	3.90	0.20%
Brent Crude Futures	93.88	0.58	0.62%
Bitcoin	26,850.00	215.00	0.81%

CURRENCY MARKETS

	Recent	Change	%Chg
US Dollar Index	105.472	0.096	0.09%
USD/THB	36.2180	0.108	0.30%

MARKET MOVERS

	Recent	%Chg	Impact
DELTA	106.50	1.91	2.02
ADVANC	227.00	2.25	1.20
PTT	33.75	1.50	1.16
PTTEP	167.00	0.91	0.48
PTTGC	35.00	3.70	0.45
SCB	104.00	-4.15	-1.22
KBANK	126.00	-0.79	-0.19
CPALL	61.50	-0.40	-0.18
TRUE	7.60	-0.65	-0.14
CPF	20.70	-0.96	-0.14

MARKET BREADTH *

	Bulls	Boars	Bears
Count	29%	28%	43%
Market Cap	22%	36%	42%

Source: Aspen Graphics

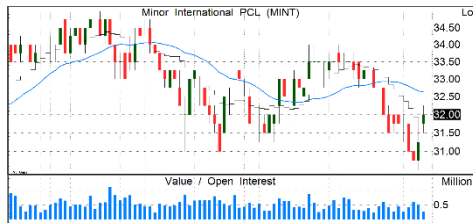
* SET 100I constituents

MARKET WRAP

- เข้านี้ตลาดหุ้นไทยแกว่งแคบๆ เดินหน้าบวกต่ออีกเล็กน้อย
- SETI/SET50I ลงถึงแนวรับสำคัญที่ 1,540-1,505/945-920จุด
- เข้าเขตขายมากเกินไป (oversold) ให้ "ตั้งรับ" เพิ่มน้ำหนักเป็น 100%

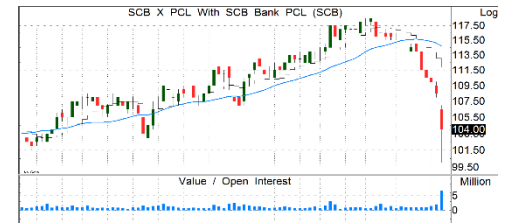
STOCK GRAB

MINT | ซื้อ | TP=42 บ.



- 2Q66 เริ่มพลิกกลับมาดีกว่าได้ตี +109% YoY หลัง 1Q66 ขาดทุน เพราะ Peak Season ที่ยุโรป โดยธุรกิจโรงแรมในยุโรปมีผลดำเนินงานสูงมาก
- คาดกำไร 3Q66 โต YoY จาก Hi-season ในยุโรป
- การฟื้นตัวในทุกประเทศ โดยเฉพาะไทยและยุโรป คาดหนุนธุรกิจโรงแรมยังดีต่อเนื่อง + ร้านอาหารไทย Hi-season 4Q66 บวกกับครม. อนุมัติยกเว้นวีซ่าทท.จีน มีผลตั้งแต่ 25 ก.ย. ปีนี้ถึง 29 ก.พ. ปีหน้า เป็นแรงส่งหนุนกำไรปีนี้โตเกิน 30%
- แนวรับ=31/31.5 แนวต้าน=34/35

SCB | ซื้อถึงกำไร | TP=117 บ.



- กำไร 2Q66 ยังโตดี +18% YoY และ 8% QoQ โดยกำไรหลักยังมาจากธุรกิจธนาคาร
- ปีนี้คงนโยบายจ่ายปันผลสูง หนุนเป้า ROE ระยะยาว คาดจ่ายอัตราผลตอบแทนที่ปีสูงราว 7.2%
- ราคาวันนี้ลงมาจกจากโบรกเกอร์ต่างชาติ downgrade เพราะปัญหาคุณภาพหนี้
- สอบถามทาง IR พบปัญหาคุณภาพหนี้จริง ต้องตั้งสำรองเพิ่ม แต่จากการประเมินเบื้องต้นคาดว่า TP จะลดลงอยู่ที่ 117 บ. บนการคาดการณ์ว่าปีนี้มีกำไรโตราว 10% ราคาสูงมามาก เป็นโอกาสเข้าถึงกำไร
- แนวรับ=100/102 แนวต้าน=108/110

SJWD | ซื้อ | TP=20 บ.



- คาดกำไร 3Q66F ฟื้นตัว QoQ จากฐานต่ำจากปริมาณการขนส่งสินค้าโดยเฉพาะถ่านหินและปูนซีเมนต์ฟื้นตัวตามภาคการก่อสร้างที่ดีขึ้น รวมถึงอัตราการใช้ Cold Storage เพิ่มขึ้น
- อยู่ระหว่างการทำดีล M&A คาดได้ข้อสรุปช่วงปลายปี โดย SJWD เพิ่งออกหุ้นกู้ 4 พันลพ. คาดเตรียมพร้อมเพื่อทำดีล
- คาดเห็น Synergy จากการควบรวมกับ SCGL มากขึ้นตามฐานลูกค้าที่กว้างขวางขึ้นและ Economy of Scale
- แนวรับ=15/15.3 แนวต้าน=17/18

SPRC | ซื้อ | TP=11 บ.



- 2Q66 ขาดทุน -2.1 พันลพ. จากขาดทุนจากสต็อก -1.4 พันลพ. Market GRM ลดลงเหลือ \$1.3/บาร์เรล และอัตราการผลิตลดลง -2%QoQ
- คาดกำไร 3Q66F ฟื้นตัวแรงตามค่าการกลั่น SG GRM 3Q66TD พุ่งขึ้นเป็น \$11.6/บาร์เรล (เทียบกับ \$4.0 ใน 2Q66) รวมถึงคาดมีกำไรจากสต็อกน้ำมัน
- ได้ Sentiment เชิงบวกจากรัสเซียห้ามส่งออกน้ำมันสำเร็จรูปชั่วคราว ทำให้อุปทานในตลาดโลกตึงตัวมากขึ้น
- แนวรับ=8.6/8.8 แนวต้าน=9.5/9.8

รายงานฉบับนี้จัดทำขึ้นโดยบริษัทหลักทรัพย์ แลนด์ แอนด์ เฮ้าส์ จำกัด (มหาชน) ("บริษัท") โดยมีวัตถุประสงค์เพื่อเผยแพร่ข้อมูลเกี่ยวกับการลงทุนเท่านั้น มิใช่การชักจูงให้ซื้อหรือขายหลักทรัพย์ที่กล่าวถึงในรายงานนี้ บริษัทเป็นหนึ่งในกลุ่มบริษัท แอล เอช ไฟแนนซ์เฮลท์ กรุ๊ป จำกัด (มหาชน) ("LHFG") ข้อมูลต่างๆ ในรายงานฉบับนี้จัดทำขึ้นโดยได้พิจารณาแล้วว่ามีข้อมูลที่เกี่ยวข้อง และ/หรือ มีความน่าเชื่อถือ แต่บริษัทไม่อาจรับรองความถูกต้องครบถ้วนของข้อมูลดังกล่าว การลงทุนในหลักทรัพย์มีความเสี่ยง อีกทั้งบริษัท และ/หรือ บริษัทในกลุ่ม LHFG อาจมีส่วนเกี่ยวข้องกับหรือผลประโยชน์ใด ๆ กับบริษัทใด ๆ ที่ถูกกล่าวถึงในรายงานบทความนี้ นักลงทุนจึงควรใช้ดุลยพินิจอย่างรอบคอบในการพิจารณาคัดสินใจก่อนการลงทุน บริษัทไม่รับผิดชอบต่อความเสียหายใด ๆ ที่เกิดจากการนำข้อมูลหรือความเห็นในรายงานฉบับนี้ไปใช้ในทุกรูปแบบ

SET100

Quantamental Strategy Matrix

All data updated to close of 22 Sep 2023

DIRECTION ↑ UP TREND ↓ SIDEWAYS ↓ DOWN TREND	TRADING BUY	BUY	STRONG BUY
	AURA CBG ERW JMT NEX TQM TRUE	AMATA TLJ BCH WHA BH BLA COM7 ESSO GLOBAL HANA JMART KCE MBK MTC	ADVANC AP BCP BCPG CHG MEGA PTTEP TU
	REDUCE	HOLD	ACCUMULATE
	AAV CENTEL CPN DELTA DOHOME FORTH PLANB SCGP THG	BBL BEM CK ▼ CPF ▲ CRC KTB ▲ MINT SJWD ▲ SPRC TISCO TTB	BTG INTUCH PSL PTT SIRI STA TCAP TOP
	SELL	SWITCH	WEAK BUY
	AOT VGI AWC BGRIM BYD EA GPSC GULF IRPC PTTOR OSP PTTGC SNNP	ACE STEC BDMS STGT BTS TIDLOR CKP ▼ CPALL HMPRO IVL KBANK KTC PTG SABUY SCC	BAM TASCO BANPU THANI EGCO TIPH ▼ GUNKUL KKP LH ORI RATCH RCL SAWAD ▼ SCB SPALI
EXPENSIVE	MODERATE	ATTRACTIVE	
← VALUATION →			

Source: LHSEC Research

sSET Quantamental Strategy Matrix

All data updated to close of 22 Sep 2023

		DIRECTION		
		UPTREND	SIDEWAYS	DOWNTREND
		EXPENSIVE	MODERATE	ATTRACTIVE
		TRADING BUY	BUY	STRONG BUY
↑		BWG JAS MACO MALEE NSL PLUS RS ▲SAMART TKN XPG	HUMAN ICHI ▲ILINK J SMT THCOM	AH ASW III ILM MC NYT PCC ROJNA RPH SIS SMPC SUSCO TOG WHAUP
		REDUCE	HOLD	ACCUMULATE
↔		7UP BEAUTY CHAYO ETC ITD M_CHAI MCS MICRO RABBIT SINGER	▲APURE ITEL KAMART NVD SABINA TGE TKC TSTH	AAI UVAN AMANAH WICE ASP ▲BRR DMT EKH HFT HTC KBS LANNA ▲NER PTL ▼RJH SYNEX UTP
		SELL	SWITCH	WEAK BUY
↓		AJ PLAT ANAN STPI AQUA SUPER AS TEAMG BLAND THRE CGD UBE CGH WORK DDD DEMCO DUSIT JR KISS MONO NRF NUSA	AI TWPC BBGI UV BEYOND ZEN CCET GFPT HENG MAJOR NCAP PR9 S SAK SHR SUN TMT TSE	AGE SAT VIH AIT SENA ASIAN SITHAI ASK SKN BGC SNC BRI SPCG EASTW SSP KGI STANLY KSL TEAM LPN TEGH MFEC TIPCO NOBLE TK ONEE TK5 PF TRU PM ▼TTA
		EXPENSIVE	MODERATE	ATTRACTIVE
		VALUATION		

Source: LHSEC Research