

## SET INDEX

## ตลาดปรับตัวลงหลัง FED เผยยังมีโอกาสขึ้นอัตราดอกเบี้ย จับตาเงินไหลเข้าตลาดผ่าน TESG



**SET Index...** ตลาดหุ้นไทยช่วงเช้าปิดปรับตัวลงตามตลาดหุ้นต่างประเทศ หลัง FED เปิดเผยรายงานการประชุม ยังพร้อมที่จะปรับขึ้นอัตราดอกเบี้ย หากอัตราเงินเฟ้อยังไม่เป็นไปตามเป้าหมาย Dollar index แข็งค่าขึ้น กดดัน Sentiment การลงทุนทั่วโลก อย่างไรก็ดีวานนี้ยอดขายบ้านมือสองลดลง 4.1%MoM เป็นปัจจัยสนับสนุนให้เฟดคงอัตราดอกเบี้ย ติดตามจำนวนผู้ขอรับสวัสดิการว่างงานรายสัปดาห์ ดัชนีความเชื่อมั่นผู้บริโภค และดัชนี PMI สัปดาห์นี้ ส่วนปัจจัยในประเทศ กรม.ได้อนุมัติจัดตั้งกองทุน Thailand ESG Fund (TESG) ลดหย่อนภาษีสูงสุด 30% ของเงินได้วงเงินไม่เกิน 100,000 บาท เป็นการจูงใจนักลงทุน และหนุนให้มีเงินไหลเข้าสู่ตลาดทุนปลายปีนี้

แนวรับ	1408	1400
แนวต้าน	1417	1428

**กลยุทธ์การลงทุน...** ดัชนีปรับตัวลง ทดสอบแนวรับ 1408 เน้นยืนเหนือเพื่อคงกรอบการฟื้นตัว ต่ำกว่ามีโอกาสปรับตัวลงต่อ แนวรับทดสอบ 1408/1400

## ASL Picks

## AOT - III

**AOT** 66.25 (-1.00, -1.49%)

**III** 10.40 (+0.10, +0.97%)



ปรับลงต่อเนื่องทดสอบแนวรับ 66.00 ยืนเหนือได้มั่นคงจึงปรับตัวกลับขึ้น แนวต้าน 66.50/67.00 มีโอกาสทดสอบ

ทดสอบแนวต้าน SMA 5 วันที่ 10.50 ผ่านยืนเหนือได้เป็นสัญญาณบวก มีโอกาสปรับตัวขึ้นต่อ แนวต้านถัดไป 10.70/11.00

แนวรับ		แนวต้าน		ตัดขาดทุน	แนวรับ		แนวต้าน		ตัดขาดทุน
66.00	65.50	66.50	67.00	65.50	10.20	10.00	10.70	11.00	10.20

## S50Z23

### คงสถานะ Long (ทุน860/872)



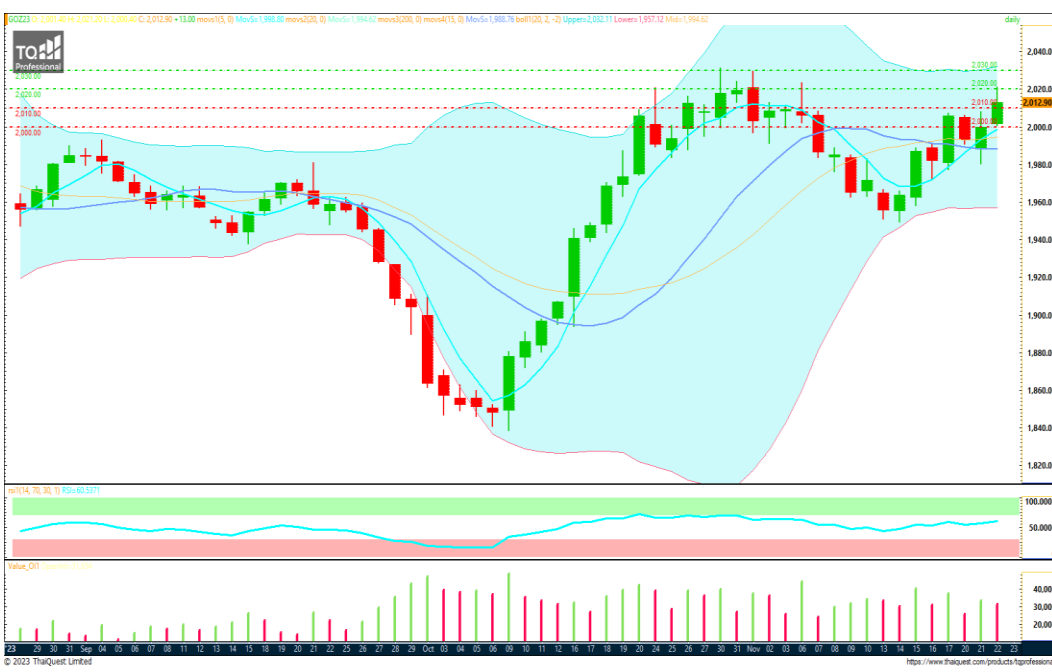
🎯 **ภาพทางเทคนิค** ราคาปรับตัวลงทดสอบแนวรับ 870 เน้นยืนเหนือเพื่อลดความเสี่ยงการปรับตัวลงต่อ และคงกรอบขาขึ้น

🎯 **กลยุทธ์** คงสถานะ Long (ทุน860/872) เน้นยืนเหนือ 870 ไม่ควรต่ำกว่า  
 ไม่มีสถานะ: เปิด Long ที่แนวรับ 870 ไม่ต่ำกว่า

แนวรับ		แนวต้าน		ตัดขาดทุน
870	862	875	888	870

## GOZ23

### คงสถานะ Long (ทุน 1950/1970)



🎯 **ภาพทางเทคนิค** ราคาปรับตัวขึ้นแรงทดสอบแนวต้าน 2020 ถูกแรงขายทำกำไรกดดันลงมา ระยะสั้นเน้นยืนเหนือ 2010 ไม่ต่ำกว่าเพื่อคงขาขึ้น

🎯 **กลยุทธ์** คงสถานะ Long (ทุน1950, 1970) ปรับตัวขึ้นมีโอกาสทดสอบแนวต้านเดิม 2010/2020  
 ไม่มีสถานะ: Trading ในกรอบ 1980-2020

แนวรับ		แนวต้าน		Trading
1990	1980	2010	2020	1980-2020

#### ASL Research Team

- |                                       |   |   |   |
|---------------------------------------|---|---|---|
| ธวัชชัย อิศวรไชย<br>เลขทะเบียน 000710 | ปณณวิชย์ ฤทธาสรินันท์<br>เลขทะเบียน 101198<br>+662 5081567 Ext 3516 | ชุตินธร วิกุลศุภภัก<br>เลขทะเบียน 095151<br>+662 5081567 Ext 3217 | นภศักดิ์ ศรีศักดิ์ดา<br>เลขทะเบียน 098318 |
|---------------------------------------|---|---|---|