

# ATM (At The Market)

## SET INDEX

- SET ปิดที่ 1409.66 จุด
- เซานี้ดัชนีผันตัวลงหลุดแนวรับแรกที่ 1415 จุด เป็นการพักตัวมากกว่าที่ประเมินไว้
- มองดัชนีไม่ควรหลุดแนวรับถัดมาที่ 1405 จุดเนื่องจะทำให้ดัชนีเข้าสู่รอบพักตัวอีกครั้ง

AFTERNOON : 22 พ.ย. 66



แนวรับ : 1415/1405

แนวต้าน : 1430/1440



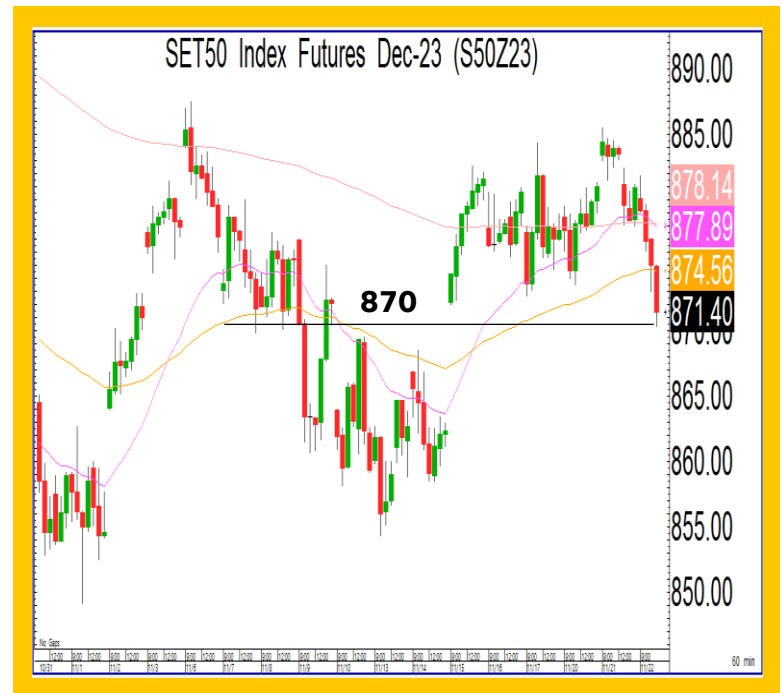
เก็งกำไรระยะสั้นที่บริเวณ 1390 จุด วางจุดชะลอที่ 1365 จุด



## TFEX S50Z23

- ดัชนีปิดช่วงเช้า 871.40 จุด
- เช้านี้ดัชนีพักตัวลงมามากกว่าที่ประเมินไว้
- โดยหลุดแนวรับแรกที่ 875 จุด
- มองดัชนีไม่ควรหลุดแนวรับถัดมา 870 จุดเพื่อไม่ดึงรอบของการพักตัวกลับเข้ามา

AFTERNOON : 22 พ.ย. 66



แนวรับ : 870/860

แนวต้าน : 885/895



สถานะ Long ปิดทำกำไรครั้งหนึ่งที่ 885 จุด ส่วนที่เหลือวางเป้าทำกำไรที่ 895 จุด วางจุดตัดขาดทุนที่ 870 จุด



## หุ้นพีรธง

# RBF

- ทิศทางหลักราคาเป็นขาขึ้น
- เป็นหุ้นที่มีความแข็งแกร่งกว่าตลาดในรอบนี้
- ล่าสุดมองราคากำลังพักตัวระยะสั้น เป็นการพักตัวเพื่อไปต่อ มองเป็นจังหวะเข้าสะสม

AFTERNOON : 22 พ.ย. 66



แนวรับ : 12.80/11.80

แนวต้าน : 14.30-14.60



ตั้งรับที่ 12.80 บาท วางเป้าทำกำไรที่บริเวณ 14.30-14.60 บาท วางจุดตัดขาดทุนที่ 11.80 บาท

# APPENDIX I : TERMS FOR PROVISION OF REPORT, DISCLOSURES AND DISCLAIMERS

รายงานนี้ ถูกจัดทำขึ้นเพื่อเผยแพร่ และเพื่อเป็นการให้ข้อมูลเท่านั้น ไม่มีการรับประกันใดๆ หรือความรับผิดใดๆ ทั้งในรายงานนี้ นักลงทุนควรพึงระมัดระวังเสมอว่า มูลค่าของหุ้นอาจมีความผันผวน มีการเพิ่มขึ้นและลดลงได้ตลอดเวลา ความเห็น หรือคำแนะนำต่างๆข้างต้นเป็นเพียงมุมมองของเรา และอาจมีข้อผิดพลาด ซึ่งอาจมีความแตกต่างจาก การประเมินมูลค่าที่นำเสนอมาเพื่อวัตถุประสงค์ ในการใช้เพื่อการตัดสินใจลงทุน โดยขึ้นอยู่กับปัจจัยทางธุรการ และมูลค่าของหุ้นอาจเปลี่ยนแปลงได้ตามการวิเคราะห์ที่จัดทำขึ้นโดยผู้จัดทำรายงาน ดังนั้นผลของบทสรุปของรายงานดังกล่าวจึงควรใช้ด้วยความระมัดระวังและไม่ควรนำมาใช้เพื่อการตัดสินใจลงทุนโดยไม่คำนึงถึงวัตถุประสงค์เฉพาะ และเพื่อวัตถุประสงค์เฉพาะทางธุรกิจของตนเอง กรุณาขอคำปรึกษา และคำแนะนำก่อนตัดสินใจลงทุนกับหลักทรัพย์ที่เตรียมหรือแนะนำโดยผู้จัดทำรายงานนี้ เพราะฉะนั้น นักลงทุนควรพิจารณาถึงความเสี่ยงในการนำรายงานวิเคราะห์เหล่านี้

การตีความรายงานฉบับนี้ ได้จัดทำขึ้นตามการสังเกตข้อมูลที่เกี่ยวข้องกับบริษัทแล้วแต่ข้อเท็จจริงไม่ได้เป็นการสรุปผลจาก Maybank Investment Bank Berhad และ/หรือบริษัทในเครือ (รวมบริษัท "Maybank IBG" หรือผู้จัดทำรายงานฉบับนี้) ผู้ร่วมหรือผู้เกี่ยวข้องของ Maybank IBG และ/หรือบริษัทในเครือ ("Representatives") จะไม่มีส่วนรับผิดชอบต่อการสูญเสียค่าที่ก่อให้เกิดจากการตีความหรือการตีความที่ผิดพลาดในการตีความของรายงานฉบับนี้ ข้อมูล, ความเห็น และคำแนะนำที่ปรากฏอยู่ในบทวิเคราะห์หรือรายงานฉบับนี้จัดทำขึ้นเพื่อการเปลี่ยนแปลงได้ตลอดเวลา โดยไม่จำเป็นต้องให้รายละเอียด "เป็นไปอย่างมีนัยสำคัญ" หรือ "มีความสำคัญ" ในการดำเนินการลงทุนในหลักทรัพย์ที่เกี่ยวข้องกับบริษัทเหล่านี้ เช่น "ค่าตัว" "เชื่อว่า" "คาดการณ์" "มีแนวโน้ม" "ประมาณการ" หรือ การอธิบายว่า เหตุการณ์ "อาจ" เกิดขึ้น หรือ เหตุการณ์ "เป็นไปได้" ที่จะไม่เกิดขึ้น เป็นต้น การคาดการณ์ดังกล่าวนี้ จะอยู่บนพื้นฐานของสมมติฐานที่ดูดีซึ่งมีและอาจยังไม่มีอยู่ในปัจจุบัน และขึ้นอยู่กับความเปลี่ยนแปลงและข้อมูลที่ผิดพลาดที่อาจเกิดขึ้นซึ่งการตีความที่ตรงกันข้ามอาจมีความสำคัญ นักลงทุนจึงไม่ควรใช้การคาดการณ์ดังกล่าวนี้ไปเป็นหลักการตัดสินใจลงทุนเกี่ยวกับบริษัทหรือหลักทรัพย์ที่ปรากฏในรายงานฉบับนี้ อย่างไรก็ตาม นักลงทุนควรพิจารณาถึงความเสี่ยงในการนำข้อมูลจาก Maybank IBG ไปใช้ในการตัดสินใจลงทุนเกี่ยวกับหลักทรัพย์ที่ปรากฏในรายงานฉบับนี้

Maybank IBG รวมถึงเจ้าหน้าที่, กรรมการ และพนักงาน ซึ่งรวมถึงหน่วยงานที่เกี่ยวข้องกับการจัดทำ หรือการเผยแพร่บทวิเคราะห์นี้ อาจมีส่วนร่วม หรือมีผลประโยชน์ หรือมีส่วนได้เสียทาง กิจการหรือองค์กรที่เกี่ยวข้องกับ Maybank IBG มีสิทธิ์ซื้อขายในรายงานนี้ ก่อนที่รายงานฉบับนี้จะถูกเผยแพร่และถูกเผยแพร่แก่ลูกค้าและนักลงทุนรายอื่น ทั้งนี้ Maybank IBG ไม่สามารถรับประกันได้ว่า ความสามารถในการลงทุนจะประสบความสำเร็จได้

บทวิเคราะห์นี้จัดทำขึ้นเพื่อลูกค้าของ Maybank IBG และสำหรับนำไปใช้เพื่อ วัตถุประสงค์ต่างๆ และไม่ได้จัดทำขึ้นไว้ว่าจะเป็นการแนะนำ หรือเป็นการส่งเสริมการขายของ Maybank IBG หรือเป็นการส่งเสริมการขายของบุคคลที่ 3 ที่กระทำซึ่งถูกห้ามดังกล่าว

บทวิเคราะห์นี้ไม่ได้ทำขึ้นมาโดยคง หรือมีวัตถุประสงค์เพื่อการซื้อขาย หรือถูกใช้โดยสาธารณชนทั่วไป หรือประชาชนที่ทั้งหมดอาศัยอยู่ในประเทศที่ออกหลักทรัพย์นี้ หรือในท้องถิ่น เมื่อ หรือ ประเทศอื่นๆ ที่กฎหมายในประเทศนั้นไม่อนุญาต บทวิเคราะห์นี้ทำขึ้นมาเพื่อการใช้ในประเทศที่กฎหมายดังกล่าวมีผลบังคับใช้เท่านั้นและไม่ได้รับอนุญาตให้ใช้ในประเทศอื่นโดยไม่ได้รับอนุญาตจากผู้จัดทำรายงานฉบับนี้ และจะดำเนินการภายใต้บทวิเคราะห์นี้

ไว้ข้างต้นภายใต้ ชื่อของความแตกต่างทางด้านการจัดพิมพ์และบุคคล และจะดำเนินการภายใต้บทวิเคราะห์นี้

มาเลเซีย ความเห็นหรือคำแนะนำที่ปรากฏในบทวิเคราะห์ฉบับนี้เป็นกรณีศึกษาเท่านั้น และอาจมีข้อผิดพลาดได้บ้าง โดยเฉพาะอย่างยิ่งในกรณีที่การประเมินมูลค่าหลักทรัพย์ที่จัดทำขึ้นโดยผู้จัดทำรายงานฉบับนี้ และปริมาณการซื้อขายของหลักทรัพย์ที่ Bursa Malaysia Securities Berhad มีราคาหลักทรัพย์

สิงคโปร์

รายงานฉบับนี้จะกำกับขึ้นและข้อมูลที่เกิดขึ้น ซึ่งอาจมีการเปลี่ยนแปลงได้ บริษัท Maybank Research จำกัด ("MRPL") ในสิงคโปร์ไม่มีเจตนาที่จะรับผิดชอบหรืออนุญาตว่า ใฟ้แก่ผู้รับข้อมูลนี้ การเผยแพร่ในสิงคโปร์ ผู้รับรายงานฉบับนี้จะต้องติดต่อ MRPL ในสิงคโปร์ ถึงผู้เกี่ยวข้องเท่านั้น หรือที่เกี่ยวข้องกับรายงานฉบับนี้ หากผู้รับรายงานฉบับนี้ไม่ได้เป็นนักลงทุน, ผู้เกี่ยวข้องทางการลงทุน หรือนักลงทุนประเภทอื่น (จำกัดความใน Section 4A ตามกฎหมาย Singapore Securities and Futures) ทั้งนี้ MRPL จะรับผิดชอบเนื้อหาที่ปรากฏในรายงานฉบับนี้ แต่เป็นการรับผิดชอบจำกัดความตามกฎหมายที่กำหนด

ไทย

เมื่อตั้งใจได้รับอนุญาตเป็นการเฉพาะ ไม่ว่าส่วนใดส่วนหนึ่งของรายงานฉบับนี้ ไม่อนุญาตให้มีการคัดลอก จัดทำสำเนา ออกเสียง หรือในกรณีใดๆ ที่ก่อให้เกิด ความเสียหายหรือการเผยแพร่ด้วยตนเอง โดยไม่ได้รับอนุญาตเป็นลายลักษณ์อักษรเป็นการล่วงหน้าจากบริษัทหลักทรัพย์นี้เอง (ประเทศ) จำกัด (มหาชน) ทั้งนี้ บริษัทหลักทรัพย์นี้เอง (ประเทศ) จำกัด (มหาชน) ("MST") จะรับผิดชอบต่อผลที่ตามมาจากการกระทำของบุคคลที่ 3 ที่กระทำซึ่งถูกห้ามดังกล่าว

ฝ่ายวิจัยหลักทรัพย์ของ บมจ. หลักทรัพย์ เอ็มแบค (ประเทศไทย) มีวัตถุประสงค์ในการจัดทำบทวิเคราะห์ที่พร้อมขึ้นบนข้อมูลจากการสังเกตและการวิเคราะห์ในประเทศและนักลงทุนสถาบันต่างชาติที่สามารถซื้อขายได้จาก <http://www.keefe.com> หรือ <http://www.keefe.com> ซึ่งจัดทำขึ้นภายใต้การกำกับดูแลของ บมจ. หลักทรัพย์ เอ็มแบค (ประเทศไทย) และจะดำเนินการภายใต้บทวิเคราะห์นี้

MST อาจมีธุรกิจที่เกี่ยวข้องกัน หรือ มีความเป็นไปที่เกี่ยวข้องกันหรือความสัมพันธ์ Derivatives Warrants บนหลักทรัพย์ที่ปรากฏอยู่ในบทวิเคราะห์ฉบับนี้ ดังนั้นนักลงทุนควรพิจารณาถึงความเสี่ยงที่

เกี่ยวข้อง กรรมการ และ/หรือ พนักงาน อาจมีส่วนเกี่ยวข้อง และ/หรือ การขายในหุ้นประเภทนี้และการจัดทำเอกสารหลักทรัพย์ที่ปรากฏในรายงานฉบับนี้

เป็นการเผยแพร่สารระดมทุนของสถาบันการเงินหรือบริษัท (IPO) ในโครงการกำกับดูแลกิจการ (Corporate Governance) นี้เป็นการดำเนินการตามความประสงค์ของคณะกรรมการกำกับหลักทรัพย์และตลาดหลักทรัพย์ โดยการทำของ IPO เป็นการระดมและเพิ่มขนาดของหุ้นของบริษัทและเป็นการตลาดหลักทรัพย์ในประเทศและตลาดหลักทรัพย์อื่นต่อไป มีการเปิดเผยต่อสาธารณะ และข้อมูลที่ผู้ลงทุนจำเป็นต้องทราบได้ ดังนั้น ผลสรุปดังกล่าวจึงเป็นการนำเสนอข้อมูลของบุคคล โดยไม่มีการรับประกันใดๆ แต่เป็นการใช้ข้อมูลภายใต้ การประเมิน เช่น ผลการสำรวจดังกล่าว เป็นการสำรวจ ๖ บริษัทที่ปรากฏในรายงานฉบับนี้และการใช้บทวิเคราะห์ฉบับนี้ ดังนั้น ผลการสำรวจ จึงอาจเปลี่ยนแปลงได้บางส่วนดังต่อไปนี้ บริษัทหลักทรัพย์ เอ็มแบค (ประเทศไทย) จำกัด (มหาชน) ได้ใช้ข้อมูลหรือข้อมูลบางส่วนที่ปรากฏอยู่ของผลการสำรวจดังกล่าว

การเปิดเผยการประเมินผลมีความสัมพันธ์กันกับการประเมินผลที่เกี่ยวข้องกับกิจกรรมหรือตัวชี้วัด (Anti-Corruption Progress Indicators) ของบริษัทจดทะเบียนในตลาดหลักทรัพย์แห่งประเทศไทยที่จัดทำโดยสถาบันที่เกี่ยวข้องซึ่งมีการเปิดเผยโดยสถาบันคณะกรรมการกำกับหลักทรัพย์และตลาดหลักทรัพย์นี้ เป็นการดำเนินการตามนโยบายและตามแผนพัฒนาความยั่งยืนสำหรับบริษัทจดทะเบียนในตลาดหลักทรัพย์แห่งประเทศไทยดังกล่าว สถาบันที่เกี่ยวข้องอาจมีข้อมูลที่ได้รับจากบริษัทจดทะเบียนตามที่เป็นเพียงการประเมิน ๖ บริษัทที่ปรากฏในการประเมินเท่านั้น ดังนั้น ผลการประเมินจึงอาจเปลี่ยนแปลงได้บางส่วน ดังต่อไปนี้

บริษัท: ณ วันที่ 22 พฤศจิกายน 2566, และ ณ วันที่สิ้นสุดก่อนวันที่ตีพิมพ์บทวิเคราะห์ฉบับนี้ MIBSI นักวิเคราะห์ที่ได้รับอนุญาตหรือหน่วยงานที่เกี่ยวข้อง / ญาติที่ไม่มีส่วนได้เสียทางการเงินหรือเป็นเจ้าชองที่ทรงอิทธิพลที่มีส่วนได้เสียในหุ้นใด ๆ หรือมีผลประโยชน์ที่เกี่ยวข้องในบริษัทนี้ เว้นแต่จะเปิดเผยในรายงานฉบับนี้

ในช่วงสี่สัปดาห์ที่ผ่านมา MIBSI และนักวิเคราะห์ที่ได้รับอนุญาตหรือหน่วยงานที่เกี่ยวข้องไม่ได้รับคำตอบแทนหรือผลประโยชน์อื่นใดจากบริษัทที่กล่าวถึงในบทวิเคราะห์หรือบุคคลที่สามที่เกี่ยวข้องกับบทวิเคราะห์ฉบับนี้ เว้นแต่จะเปิดเผยในรายงานฉบับนี้

ช่วง 3 ปีที่ผ่านมา Maybank IBG อาจเคยให้บริการในฐานะผู้จัดการ หรือ ผู้ร่วมจัดการในการเสนอขายหลักทรัพย์ดังกล่าว หรือ ณ ปัจจุบัน อาจให้บริการดังกล่าวในตลาดหรือ หน่วยงานที่ดำเนินการจัดทำบทวิเคราะห์นี้ หรืออาจให้บริการดังกล่าวในช่วง 12 เดือนที่ผ่านมา ซึ่งเป็นการให้คำปรึกษา หรือบริการด้านการลงทุนที่มีนัยสำคัญ ที่อาจเกี่ยวข้องกับการลงทุนทางตรงหรือทางอ้อมที่ได้รับจากนักลงทุนบริษัทที่กล่าวถึงในรายงานฉบับนี้ หรืออาจให้บริการ

สหรัฐอเมริกา

บทวิเคราะห์ฉบับนี้จัดทำขึ้นเพื่อเผยแพร่ในสหรัฐฯ ("US") สำหรับลูกค้าสถาบันในสหรัฐฯ เป็นสำคัญ (ตามกฎหมายใน Rule 15a-6 ภายใต้กฎหมาย Securities Exchange Act of 1934) โดย Maybank Securities USA Inc ("MSUS") เท่านั้น ซึ่งถือเป็น Broker-Dealer ที่ได้รับการยอมรับในสหรัฐฯ (ตามกฎหมาย Section 15 ของ Securities Exchange Act of 1934) ทั้งนี้ความรับผิดชอบในการเผยแพร่รายงานฉบับนี้ อยู่ที่ Maybank MSUS ในสหรัฐฯ เท่านั้น รายงานฉบับนี้เป็นการจัดพิมพ์ที่ห้ามได้ หาก Maybank IBG ไม่อนุญาต หรืออาจมีข้อจำกัดทางกฎหมายหรือหลักการที่ไม่สามารถจัดพิมพ์ที่ห้ามได้ ทั้งนี้ผู้รับรายงานฉบับนี้จะต้องทำความเข้าใจด้วยว่า MSUS ไม่ได้ออกบทวิเคราะห์นี้ภายใต้หลักการของนักลงทุนที่เกี่ยวข้องกับสหรัฐฯ และหลักการที่การกำกับ

เอกสารฉบับนี้ถูกเผยแพร่โดย บริษัท Maybank Securities (London) จำกัด ("MSUK") ซึ่งได้รับอนุญาตและอยู่ภายใต้การกำกับดูแลของ The Financial Services Authority และ Informational Purposes เท่านั้น เอกสารฉบับนี้ไม่ได้มีวัตถุประสงค์เพื่อเผยแพร่แก่บุคคลที่จัดทำคำขอเป็นลูกค้ารายย่อย (Retail Client) ตามความหมายของ The Financial Services and Markets Act 2000 ภายใต้ประเทศอังกฤษ ของอังกฤษ ที่ที่กล่าวบุคคลที่ 3 วัตถุประสงค์และวัตถุประสงค์อื่นใดของเอกสารฉบับนี้เท่านั้น ทั้งนี้เอกสารฉบับนี้ไม่ได้มีวัตถุประสงค์เพื่อเผยแพร่แก่บุคคลที่จัดทำคำขอเป็นลูกค้ารายย่อย

DISCLOSURES

Legal Entities Disclosures

มาเลเซีย: เอกสารฉบับนี้จัดทำขึ้นและเผยแพร่ในประเทศมาเลเซีย โดย Maybank Investment Bank Berhad (19938-8) ซึ่งเป็นบริษัทในกฎหมาย Capital Market และบริษัทที่เกี่ยวข้อง The Securities Commission ในประเทศมาเลเซีย สิงคโปร์: เอกสารฉบับนี้จัดทำขึ้นและเผยแพร่ในประเทศสิงคโปร์โดย MRPL (จดทะเบียนแล้ว 197201256N) ภายใต้กำกับดูแลโดย Monetary Authority of Singapore ฟิลิปปินส์: PT Maybank Securities ("PTMSI") (จดทะเบียนแล้ว KEP-251/PM/1992) เป็นสมาชิกของ Indonesia Stock Exchange และอยู่ภายใต้การกำกับดูแลของ BAPEPAM LK Inc: MST (จดทะเบียนแล้ว 0107545000314) เป็นสมาชิกของ The Stock Exchange of Thailand และอยู่ภายใต้การกำกับดูแลของ ก.ร.ร.การคลัง และ ก.ล.ร. MATRICES (จดทะเบียนแล้ว 01-2004-00019) เป็นสมาชิกของ The Philippines Stock Exchange และอยู่ภายใต้การกำกับดูแลของ The Securities and Exchange Commission เวียดนาม: บริษัท Maybank Securities Limited (ใบอนุญาตแล้ว 117/GP-UBCK) ซึ่งอยู่ภายใต้การกำกับดูแลโดย The State Securities Commission of Vietnam ออสเตรเลีย: MIB Securities (Hong Kong) Limited (Central Entity No: AAD284) ภายใต้กำกับดูแลโดย The Securities and Futures Commission อินเดีย: บริษัท MIB Securities India Private จำกัด ("MIBSI") เป็นส่วนหนึ่งของ The National Stock Exchange of India Limited และ The Bombay Stock Exchange and is regulated by Securities and Exchange Board of India ("SEBI") (จดทะเบียนแล้ว IN2000010538) ทั้งนี้ MIBSI ได้จดทะเบียนกับ SEBI 1998 1 Merchant Broker (จดทะเบียนแล้ว INM 000011708) และ as Research Analyst (Reg No: INH000000057) ฮ่องกง: Maybank KESUSA เป็นบริษัทที่ได้รับอนุญาต และอยู่ภายใต้การกำกับดูแลของ FINRA – Broker ID 27861, บริษัท: Maybank KESL (จดทะเบียนแล้ว 23775528) เป็นบริษัทที่ได้รับอนุญาต และอยู่ภายใต้การกำกับดูแลของ The Financial Services Authority

Disclosure of Interest

มาเลเซีย: Maybank IBG และตัวแทนที่เกี่ยวข้อง อาจมีส่วนหรือมีความเกี่ยวข้องกันกับหลักทรัพย์ในเวลาใดเวลาหนึ่ง และอาจมีกิจกรรมที่มากขึ้นในฐานะ market maker หรือ อาจเป็นผู้รับบริการทางการเงินหรือผู้ให้บริการอื่นที่เกี่ยวข้องกับหลักทรัพย์

สิงคโปร์: ณ วันที่ 22 พฤศจิกายน 2566, Maybank Research Pte. Ltd และนักวิเคราะห์ที่วิเคราะห์หลักทรัพย์นี้ไม่มีส่วนได้เสียกับการให้คำแนะนำหลักทรัพย์ที่ปรากฏในบทวิเคราะห์ฉบับนี้

ไทย: MST อาจมีธุรกิจที่เกี่ยวข้องกัน หรือ มีความเป็นไปที่เกี่ยวข้องกันหรือความสัมพันธ์ Derivatives Warrants บนหลักทรัพย์ที่ปรากฏอยู่ในบทวิเคราะห์ฉบับนี้ ดังนั้นนักลงทุนควรพิจารณาถึงความเสี่ยงที่

เกี่ยวข้อง กรรมการ และ/หรือ พนักงาน อาจมีส่วนเกี่ยวข้อง และ/หรือ การขายในหุ้นประเภทนี้และการจัดทำเอกสารหลักทรัพย์ที่ปรากฏในรายงานฉบับนี้

ช่วง ๖ ปีที่ผ่านมา MIB Securities (Hong Kong) Limited และนักวิเคราะห์ที่ได้รับอนุญาต หรือไม่มีส่วนได้เสีย ในโครงการดำเนินการตามความประสงค์ของคณะกรรมการกำกับดูแลกิจการ (Corporate Governance) นี้เป็นการดำเนินการตามความประสงค์ของคณะกรรมการกำกับหลักทรัพย์และตลาดหลักทรัพย์แห่งประเทศไทยที่จัดทำโดยสถาบันที่เกี่ยวข้องซึ่งมีการเปิดเผยโดยสถาบันคณะกรรมการกำกับหลักทรัพย์และตลาดหลักทรัพย์นี้ เป็นการดำเนินการตามนโยบายและตามแผนพัฒนาความยั่งยืนสำหรับบริษัทจดทะเบียนในตลาดหลักทรัพย์แห่งประเทศไทยดังกล่าว สถาบันที่เกี่ยวข้องอาจมีข้อมูลที่ได้รับจากบริษัทจดทะเบียนตามที่เป็นเพียงการประเมิน ๖ บริษัทที่ปรากฏในการประเมินเท่านั้น ดังนั้น ผลการประเมินจึงอาจเปลี่ยนแปลงได้บางส่วน ดังต่อไปนี้

บริษัท: ณ วันที่ 22 พฤศจิกายน 2566, และ ณ วันที่สิ้นสุดก่อนวันที่ตีพิมพ์บทวิเคราะห์ฉบับนี้ MIBSI นักวิเคราะห์ที่ได้รับอนุญาตหรือหน่วยงานที่เกี่ยวข้อง / ญาติที่ไม่มีส่วนได้เสียในหุ้นใด ๆ หรือมีผลประโยชน์ที่เกี่ยวข้องในบริษัทนี้ เว้นแต่จะเปิดเผยในรายงานฉบับนี้

ในช่วงสามปีที่ผ่านมา Maybank IBG อาจเคยให้บริการในฐานะผู้จัดการ หรือ ผู้ร่วมจัดการในการเสนอขายหลักทรัพย์ดังกล่าว หรือ ณ ปัจจุบัน อาจให้บริการดังกล่าวในตลาดหรือ หน่วยงานที่ดำเนินการจัดทำบทวิเคราะห์นี้ หรืออาจให้บริการดังกล่าวในช่วง 12 เดือนข้างหน้า ซึ่งเป็นการให้คำปรึกษา หรือบริการด้านการลงทุนที่มีนัยสำคัญ ที่อาจเกี่ยวข้องกับการลงทุนทางตรงหรือทางอ้อมที่ได้รับจากนักลงทุนบริษัทที่กล่าวถึงในรายงานฉบับนี้ หรืออาจให้บริการ

Analyst Certification of Independence

ความถูกต้องของมุมมองที่นักวิเคราะห์ฉบับนี้เป็นกรณีศึกษาเท่านั้น เป็นการสะท้อนถึงแนวความคิด และมุมมองของนักวิเคราะห์ และรวมถึงหลักทรัพย์หรือผู้ออกหลักทรัพย์เท่านั้น ผลตอบแทนของนักวิเคราะห์ที่ทางตรงหรือทางอ้อมของนักวิเคราะห์ ไม่ได้อิงอยู่กับการทำคำแนะนำ หรือมุมมองที่นักวิเคราะห์ฉบับนี้

คำเตือน

Structure Securities ซึ่งเป็นตราสารที่มีความซับซ้อน โดยเฉพาะอย่างยิ่งในส่วนของการเสี่ยงที่สูงขึ้น มีวัตถุประสงค์ที่จะเสนอขายให้แก่บุคคลที่มีความรู้ความเข้าใจ รวมถึงสามารถรับความเสี่ยงได้เป็นอย่างดี ทั้งนี้มูลค่าตลาดของตราสารประเภทนี้ อาจเปลี่ยนแปลงไปตามผลการปฏิบัติงานในตลาดทุน การดำเนินงานของ Spot / ส่วนหนึ่ง และอัตราแลกเปลี่ยนเงิน, Time to Maturity, ภาวะตลาด และความผันผวน ความผันผวน/ ความเสี่ยงของผู้ออก หรือหลักทรัพย์อ้างอิงอื่นๆ นักลงทุนมีความจำเป็นต้องพิจารณาถึงความเสี่ยงดังกล่าวอย่างถี่ถ้วน และปรึกษาผู้เชี่ยวชาญก่อนตัดสินใจลงทุนในส่วนของการลงทุนในตราสารประเภทนี้

ทั้งนี้ไม่ว่าส่วนใดส่วนหนึ่งของรายงานฉบับนี้ ไม่อนุญาตให้มีการคัดลอก, จัดทำสำเนา, ออกเสียง หรือในกรณีใดๆ ที่ก่อให้เกิด ความเสียหายหรือการเผยแพร่ด้วยตนเอง โดยไม่ได้รับความเห็นชอบจาก Maybank IBG