

Investment Strategy

• สรุปภาพรวมตลาด:

- ดัชนี Dow Jones ปิด -62.75 จุด S&P500 ปิด -9.19 จุด และดัชนี Nasdaq ปิด -84.55 จุด ตลาดถูกกดดันจากกลุ่มค่าปลีกที่ลดลง 1.2% หลังจากบริษัทค้าปลีกหลายแห่งรายงานผลประกอบการ 3Q23 ต่ำกว่าที่ตลาดคาดการณ์ นอกจากนี้ตลาดยังได้รับปัจจัยลบหลังจากรายงานการประชุมของธนาคารกลางสหรัฐ (เฟด) ซึ่งระบุว่า เฟดอาจจะปรับขึ้นอัตราดอกเบี้ยอีกหากการควบคุมเงินเฟ้อไม่เป็นไปตามเป้าหมาย
- ราคาน้ำมัน WTI ส่งมอบเดือน ม.ค. ลดลง 0.06 ดอลลาร์ ที่ 77.77 ดอลลาร์/บาร์เรล นักลงทุนชะลอการซื้อขายก่อนที่กลุ่มโอเปกและโอเปกพลัส จะจัดการประชุมในวันที่ 26 พ.ย. นี้ ซึ่งจะมีการพิจารณาการปรับลดกำลังการผลิตเพิ่มเติม หลังจากก่อนหน้านี้โอเปกพลัสมีข้อตกลงในการปรับลดกำลังการผลิตรวม 3.66 ล้านบาร์เรล/วันไปจนถึงสิ้นปี 2567 สถาบันปิโตรเลียมอเมริกา (API) เผยตัวเลขสต็อกน้ำมันดิบของสหรัฐพุ่งขึ้น 9.1 ล้านบาร์เรลในรอบสัปดาห์ที่ผ่านมา
- ดัชนีดอลลาร์เพิ่มขึ้น 0.13 และที่ระดับ 103.5696 โดยดอลลาร์สหรัฐแข็งค่าขึ้น หลังการรายงานการประชุมเฟดประจำวันวันที่ 31 ต.ค.-1 พ.ย. โดยเฟดจะดำเนินนโยบายการเงินอย่างระมัดระวัง และอาจจะปรับขึ้นอัตราดอกเบี้ยหากการควบคุมเงินเฟ้อไม่เป็นไปตามเป้าหมาย
- คาดการณ์ SET ใหม่ที่ 1410-1440 โดยความเชื่อมั่นนักลงทุนเริ่มกลับมาดีขึ้นหลังตลาดยกระดับตรวจสอบ ถ้าไม่ส่งหลักฐานการมีหุ้นภายใน 15 วันจะถือว่าเป็น Naked Short Sell ผ่านพ้นไปแล้ว ผลประกอบการ 3Q23 ของบริษัทที่เราวิเคราะห์ มีกำไรสุทธิรวมเพิ่มขึ้น 38% yoy และ 23% qoq ใน 3Q23 โดยหลักมาจากการพลิกฟื้นของกลุ่มพลังงานและปิโตรเคมี แต่หากไม่รวม 2 กลุ่มนี้ กำไรสุทธิรวม 3Q23 ลดลง 1.4% yoy แต่เพิ่มขึ้น 1% qoq โดยกลุ่มที่จุด คือ กลุ่มแบงก์ (+13% yoy / -3% qoq)
- กลุ่มที่ทำได้ดีกว่าคาด ได้แก่ กลุ่มการเงิน / บริการ และขนส่ง ส่วนกลุ่มที่ได้แย่กว่าคาด คือ กลุ่มโรงแรม / เกษตร และ แบงก์
- ภาพรวมมองไปที่การลงทุนปีหน้า 2024 : ภาพรวมเศรษฐกิจโลก และ ทิศทางดอกเบี้ยว่ายังคงภาพ Higher for Longer แม้มันขึ้นต่อแล้ว

หุ้นแนะนำ

MTC : ประชุมนักวิเคราะห์ 3Q23 เป็นบวก และได้ประโยชน์จากการหยุดขึ้นดอกเบี้ยของรพท. จาก 3Q23 GDP ที่ต่ำคาด 1) คุณภาพสินทรัพย์ดีขึ้น ท่ามกลางการฟื้นตัวของเศรษฐกิจฐานราก และ มาตรการลดค่าใช้จ่าย 2) NPL formation เริ่มลดลงเช่นกัน 3) Credit cost 3.8% น่าจะยังอยู่ทรงตัวสูงต่อจาก 3Q23 ใน 4Q23 จาก write-off ซึ่งเราเชื่อว่าจะดีขึ้นและลดลงมาที่ 3.2% ในปี 2024 จาก 3.6% ในปี 2023 4) การปรับลดดอกเบี้ยของ MTC ยังไม่เกิดขึ้น หลังปรับไปครั้งล่าสุดคือ 1Q23 (มอเดอเรต จาก 16% เป็น 17%) ด้วย Cost of funds ที่สูงขึ้น แม้เราจะเริ่มเห็นการจัดหาแหล่งเงินทุนที่หลากหลายมากขึ้น ดังนั้น NIM จึงอยู่ภายใต้แรงกดดัน 5) MTC น่าจะรักษาระดับ NPL ที่ 3% +/- ได้

ITC : การประชุมนักวิเคราะห์ โทเนเป็นบวก และ เราเชื่อว่าเป็นเป้าหมายของ TEGS Fund หลังภาพรวม core operation ตอบโจทย์ หรือ Pet humanization 1) ผู้บริหารเผยว่า งบ 4Q23 จะเป็นงบที่ดีที่สุดจากอุปสงค์ในภูมิภาคที่ขยายตัว และ GPM จะดีขึ้นอีก qoq จากต้นทุนที่ลดลง 2) แนวโน้มรายได้ใน 4Q23 (+25% qoq) จากทั้งราคาและปริมาณ โดย ITC สามารถถือคอปเตอร์ไว้ได้มากกว่า 75% 3) ราคาหุ้นน่าจะปรับลดลงเหลือ US\$1700 ใน 4Q23 จากเดิม US\$1800 ใน 3Q23 4) ผู้บริหารตั้งเป้ารายได้โต 15% ในปี 2024 จากการขยายฐานลูกค้า และ การตลาดจีน 5) เรายังเป็นบวกกับการประชุมและเชื่อว่างบ ITC ที่แข็งแกร่งจะส่งผลต่อ งบ TU ใน 3Q23 เช่นกัน

Fundamental Stock :

Petrochemical : เรามุ่งมองเชิงบวกมากขึ้นต่อสมดุลในอุปสงค์-อุปทานของพาราไซลีน (วัตถุดิบในอุตสาหกรรมปิโตรเคมี) โดยเราคาดว่า การเพิ่มกำลังผลิตในพาราไซลีนทั่วโลกจะชะลอตัวลงในช่วงปี 2024-2026 / เราเชื่อว่า TOP/PTTGC จะมี EBITDA ในธุรกิจจะโรแมนติกแข็งแกร่งขึ้นในปี 2024 ขณะที่ผู้ผลิตโพลีเอสเตอร์ อย่าง IVL น่าจะถูกกดดันจากต้นทุนวัตถุดิบหลัก คงแนะนำ Neutral ในกลุ่มปิโตรเคมี

Market Summary

Market Data	Close	Chg	Chg (%)
SET Index	1,423.61	4.17	0.29%
High	1,427.13	7.69	0.54%
Low	1,418.42	-1.02	-0.07%
SET 50 Index	881.47	2.23	0.25%
SET 100 Index	1,950.83	5.60	0.29%
MAI Index	405.48	5.25	1.31%
Volume (m share)	10,698.93		
Value (Btrn)	37,772.79		
P/E (x)	18.53		
DOW JONES	35,088.29	-62.75	-0.18%
NASDAQ	14,199.98	-84.55	-0.59%
FTSE100	7,481.99	-14.37	-0.19%
JAPAN	33,354.14	-33.89	-0.10%
HONG KONG	17,733.89	-44.18	-0.25%
KOREA	2,510.42	19.22	0.77%
SINGAPORE	3,096.34	-15.24	-0.49%
MALAYSIA	1,463.40	6.48	0.44%
CHINA	3,067.93	-0.39	-0.01%
PHILIPPINES	6,208.83	25.20	0.41%
VIETNAM	1,110.46	6.80	0.62%
INDONESIA	6,961.79	-33.10	-0.47%
INDIA	65,930.77	275.62	0.42%

SET Daily Trading (THB m)	Buy	Sell	Net
Local Institutions	3,342.99	2,643.77	699.22
Proprietary Trading	2,807.14	2,866.59	-59.45
Foreign Investors	20,034.14	20,638.59	-604.45
Local Individuals	11,588.51	11,623.85	-35.34

Bond Trading - Net (THB m)	Short-term (TTM<1Y)	Long-term (TTM>1Y)	Total
Asset Mgmt. Companies	50,260.92	-436.70	49,824.21
Domestic Companies	3,404.64	-659.33	2,745.31
Foreign Companies	405.76	-3,106.85	-2,701.08
Total Trading Value	76,175.01	15,927.28	92,102.28

Fixed Income	Close	Chg	Chg (%)
U.S. Bond Yield - 10Y (%)	4.39	-0.02	-0.35%

Commodities	Close	Chg	Chg (%)
WTI Crude (Nymex) (US\$/bbl)	77.77	0.17	0.22%
Brent Crude (US\$/bbl)	82.45	0.13	0.16%
Singapore GRM (US\$/bbl)	5.97	0.39	6.99%
Newcastle Coal (US\$/ton)	122.30	-0.20	-0.16%
Gold (Comex) (US\$/oz)	2001.60	21.30	1.08%
Baltic Dry Index	1796.00	-21.00	-1.16%

CURRENCY	Close	Chg	Chg (%)
USD/THB	35.10	-0.08	-0.22%
USD/JPY	148.31	-0.02	-0.01%
EUR/USD	1.09	-0.00	-0.27%

Source : Aspen, Bloomberg, ThaiBMA, Refinitiv

Technical Pick

กลยุทธ์ : SET Index ยังมีโอกาสปรับตัวเพิ่มขึ้นไปทดสอบแนวต้านที่ 1430 และ 1455-1460 เป็นแนวต้านสำคัญ หลังจากปรับตัวเพิ่มขึ้นเกิดสัญญาณฟื้นตัวทางเทคนิคทะลุผ่านแนวต้านของเส้นแนวโน้มขาขึ้นที่ 1410 ขึ้นไป แต่มีแนวรับสำคัญที่ 1400-1404 ถ้าหลุดจะเป็นสัญญาณขายทางเทคนิค

AAI

แนวรับ : 3.92 และ 3.86
แนวต้าน : 4.16 และ 4.26
STOP LOSS ถ้าราคาหุ้นปิดต่ำกว่า 3.68

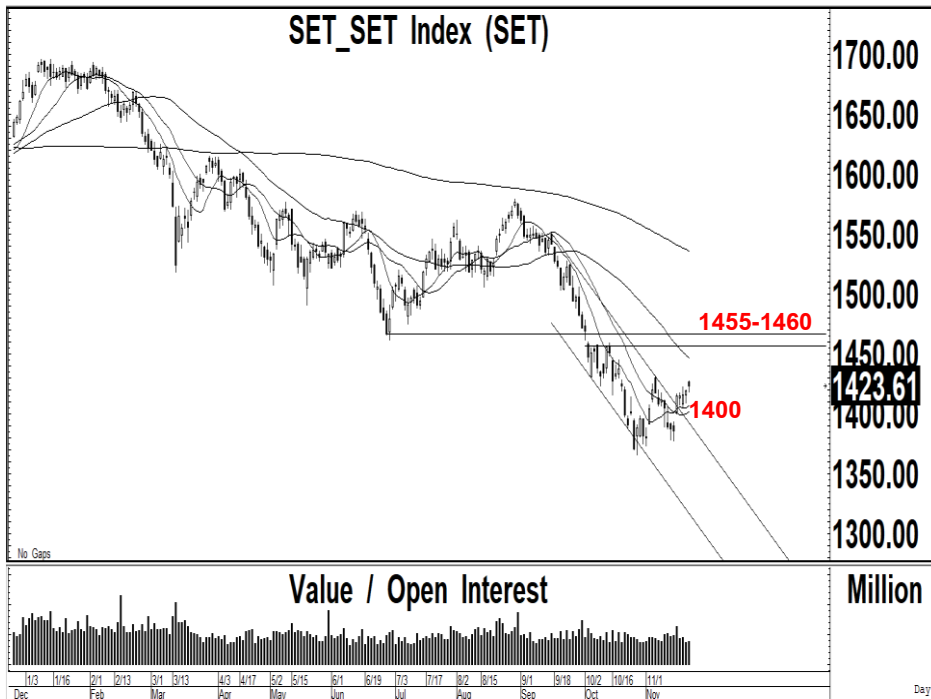
STEC

แนวรับ : 9.50 และ 9.35
แนวต้าน : 10.40 และ 10.80
STOP LOSS ถ้าราคาหุ้นปิดต่ำกว่า 9.15

Technical highlights

SET Index : แนวโน้มขึ้นทดสอบ 1430 และ 1455-1460

ทิศทางตลาด : SET Index ปิดที่ 1,423.61 จุด เพิ่มขึ้น 4.17 จุด มูลค่าการซื้อขาย 37,772 ล้านบาท ตลาดหุ้นไทยเมื่อวานปรับตัวเพิ่มขึ้นไปเคลื่อนไหวเหนือระดับ 1420 หลังจากเคลื่อนไหวออกด้านข้างเพื่อสร้างฐานเหนือระดับ 1400 ทำให้แนวโน้มหลักยังมีโอกาสปรับตัวเพิ่มขึ้น



Daily: ปรับตัวเพิ่มขึ้นเกิดสัญญาณฟื้นตัวทางเทคนิคไปเคลื่อนไหวเหนือระดับ 1420 แต่มูลค่าการซื้อขายลดลงต่อเนื่อง หลังจากปรับตัวเพิ่มขึ้นทะลุผ่านแนวต้านของเส้นแนวโน้มขาลงที่ 1400-1410 ขึ้นไป ซึ่งเราคาดว่า การปรับตัวเพิ่มขึ้นเหนือแนวต้านที่ 1410 ขึ้นไป ทำให้แนวโน้มหลักยังมีโอกาสปรับตัวเพิ่มขึ้นต่อเนื่องไปทดสอบแนวต้านที่ 1430 และ 1455-1460 แต่มีแนวรับสำคัญที่ 1400-1404 ถ้าย้อนกลับลงไปต่ำกว่า 1400 จะเป็นสัญญาณขายหุ้นออกไปก่อน

กลยุทธ์ : SET Index ยังมีโอกาสปรับตัวเพิ่มขึ้นไปทดสอบแนวต้านที่ 1430 และ 1455-1460 เป็นแนวต้านสำคัญ หลังจากปรับตัวเพิ่มขึ้นเกิดสัญญาณฟื้นตัวทางเทคนิคทะลุผ่านแนวต้านของเส้นแนวโน้มขาลงที่ 1410 ขึ้นไป แต่มีแนวรับสำคัญที่ 1400-1404 ถ้าหลุดจะเป็นสัญญาณขายทางเทคนิค

Most Active Value:		แนวรับ	แนวต้าน
AOT	สัญญาณขาย แนวโน้มลงทดสอบ 65.50-66.00 แนวต้าน 68.00 และ 69.00	66.00 / 65.50	68.00 / 69.00
PTT	แนวโน้มขึ้นทดสอบ 35.00 และ 35.50 แนวรับสำคัญ 33.50	34.50 / 34.00	35.00 / 35.50
BDMS	แนวโน้มขึ้นทดสอบ 27.50-28.00 แนวรับสำคัญ 25.50	26.50 / 26.00	27.50 / 28.00
ADVANC	แนวรับสำคัญ 215 ถ้าหลุดแนวรับถัดไป 210 แนวต้าน 220	215 / 210	220 / 224
BBL	แนวรับสำคัญ 150 ถ้าหลุดแนวรับถัดไป 147 แนวต้าน 154-155	152 / 150	154 / 155
CPALL	แนวโน้มขึ้นทดสอบ 59.00 และ 61.00 แนวรับสำคัญ 56.00	56.00 / 55.00	59.00 / 61.00
PTTEP	แนวรับสำคัญ 158 แนวต้าน 163 ถ้าทะลุผ่านขึ้นไปได้ แนวต้านถัดไป 165	160 / 158	162 / 163
DELTA	แนวต้านสำคัญ 86.00 ถ้าทะลุผ่านขึ้นไปได้ แนวต้านถัดไป 90.00 และ 95.00	82.00 / 81.00	85.00 / 86.00
IVL	สัญญาณฟื้นตัว แนวต้าน 28.00 แนวรับ 26.00	26.50 / 26.00	27.50 / 28.00
KBANK	ถ้าปรับตัวลดลงต่ำกว่า 131 ลงไป แนวรับถัดไป 128	131 / 128	133 / 136

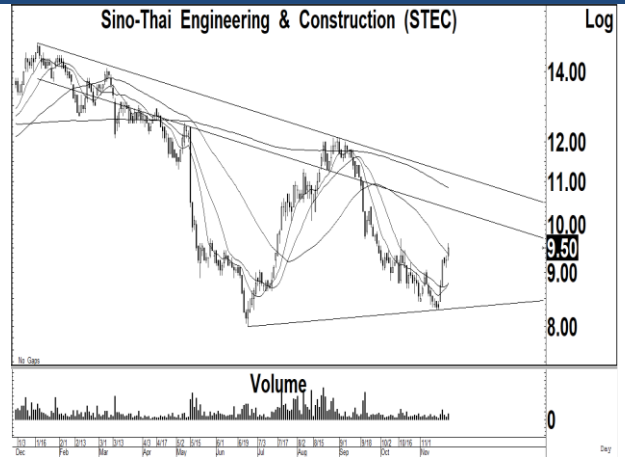
Asian Alliance International (AAI TB; THB 3.92) – ชื้อ

- แนวรับ : 3.92 และ 3.86
- แนวต้าน : 4.16 และ 4.26
- ราคาหุ้นปรับตัวเพิ่มขึ้นเกิดสัญญาณฟื้นตัวทางเทคนิค พร้อมปริมาณการซื้อขายที่เพิ่มขึ้นต่อเนื่อง หลังจากปรับตัวเพิ่มขึ้นทะลุผ่านแนวโน้มขาลงขึ้นไป ทำให้แนวโน้มในระยะสั้นยังมีโอกาสปรับตัวเพิ่มขึ้นต่อเนื่อง
- MACD ปรับตัวเพิ่มขึ้นเหนือเส้นค่าเฉลี่ยในแดนบวก เครื่องมือทางเทคนิคชี้วัดแนวโน้มขึ้นเคลื่อนไหวเหนือแนวโน้มลง RSI ปรับตัวเพิ่มขึ้นเหนือระดับ 60
- แนะนำซื้อ AAI โดยมีแนวรับที่ 3.92 และ 3.86 เพื่อคาดหวังการปรับตัวเพิ่มขึ้นไปทดสอบแนวต้านที่ 4.16 และ 4.26 เป็นจุดขายทำกำไร
- STOP LOSS ถ้าราคาหุ้นปิดต่ำกว่า 3.68



Sino-Thai Engineering & Construction (STEC TB; THB 9.50) – ชื้อ

- แนวรับ : 9.50 และ 9.35
- แนวต้าน : 10.40 และ 10.80
- ราคาหุ้นปรับตัวเพิ่มขึ้นเกิดสัญญาณฟื้นตัวทางเทคนิค พร้อมด้วยปริมาณการซื้อขายที่เพิ่มสูงขึ้น หลังจากเคลื่อนไหวออกด้านข้างเพื่อสร้างฐาน ทำให้แนวโน้มหลักยังมีโอกาสปรับตัวเพิ่มขึ้นต่อเนื่อง
- MACD ปรับตัวเพิ่มขึ้นเหนือเส้นค่าเฉลี่ยทดสอบระดับ 0 เครื่องมือทางเทคนิคชี้วัดแนวโน้มขึ้นปรับตัวเพิ่มขึ้นเหนือแนวโน้มลง RSI ปรับตัวเพิ่มขึ้นเหนือระดับ 60
- แนะนำซื้อ STEC โดยมีแนวรับที่ 9.50 และ 9.35 เพื่อคาดหวังการปรับตัวเพิ่มขึ้นไปทดสอบแนวต้านที่ 10.40 และ 10.80 เป็นจุดขายทำกำไร
- STOP LOSS ถ้าราคาหุ้นปิดต่ำกว่า 9.15



Trading Pick Follow up:

		แนวรับ	แนวต้าน
BYD	แนวโน้มขึ้นทดสอบ 5.25 และ 5.60 แนวรับสำคัญ 4.68	4.98 / 4.90	5.25 / 5.60
SINGER	แนวโน้มขึ้นทดสอบ 12.50 และ 13.40 แนวรับสำคัญ 10.50	11.40 / 11.00	12.50 / 13.40
JMT	แนวโน้มขึ้นทดสอบ 30.50 และ 32.00 แนวรับสำคัญ 25.50	27.75 / 27.00	30.50 / 32.00
FORTH	แนวต้านสำคัญ 22.50-23.00 ถ้าทะลุผ่านขึ้นไปได้ แนวต้านถัดไป 25.00 แนวรับ 22.00	22.00 / 21.60	22.50 / 23.00
AWC	แนวโน้มขึ้นทดสอบ 3.90 และ 4.00 แนวรับสำคัญ 3.60	3.80 / 3.74	3.90 / 4.00
SPRC	แนวโน้มขึ้นทดสอบ 8.80 และ 9.20 แนวรับสำคัญ 7.95	8.25 / 8.10	8.80 / 9.20
KBANK	ถ้าปรับตัวลดลงต่ำกว่า 131 ลงไป แนวรับถัดไป 128	131 / 128	133 / 136
SNNP	แนวโน้มขึ้นทดสอบ 18.00 แนวรับสำคัญ 16.40	17.20 / 17.00	17.60 / 18.00

Thailand Derivative Market

SET50 Index Futures

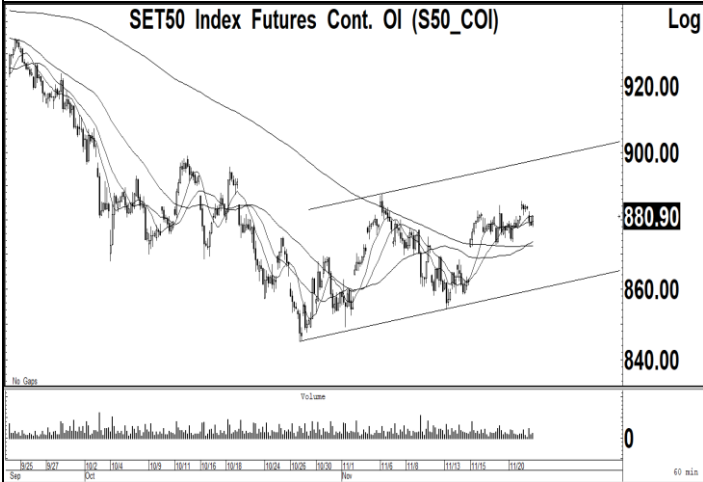
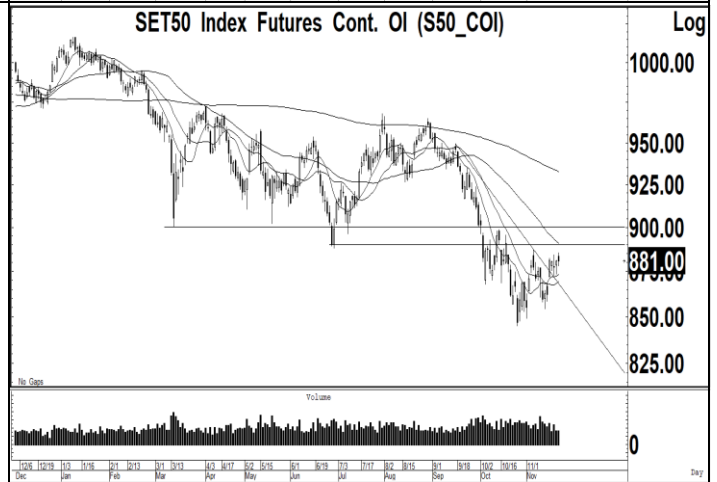
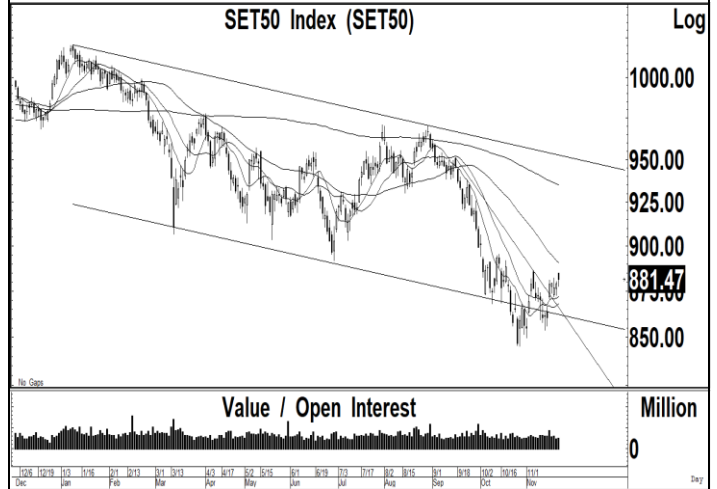
S50Z23:881.00 ปรับตัวเพิ่มขึ้นเกิดสัญญาณฟื้นตัวทางเทคนิคไปทดสอบแนวต้านที่ 885 หลังจากปรับตัวเพิ่มขึ้นไปเคลื่อนไหวเหนือเส้นค่าเฉลี่ย 200 ชั่วโมงที่ 872 ซึ่งเราคาดว่า แนวโน้มในระยะสั้นยังมีโอกาสปรับตัวเพิ่มขึ้นไปทดสอบแนวต้านที่ 890 และ 895-900 แต่ถ้าปรับตัวลดลงไปเคลื่อนไหวต่ำกว่า 870 จะเป็นจุด STOP LOSS สถานะ Long และมีแนวรับถัดไปที่ 860

แนวรับ : 880 และ 875

แนวต้าน : 890 และ 895

คำแนะนำ: เราแนะนำให้ Open Long ใน S50Z23 ที่แนวรับ 880 เพื่อคาดหวังการปรับตัวเพิ่มขึ้นไปทดสอบแนวต้านที่ 890 และ 900

STOP LOSS สถานะ Long ถ้า S50Z23 ปรับตัวลดลงต่ำกว่า 870



Thailand Derivative Market

Gold Spot:1997 ราคาทองคำปรับตัวเพิ่มขึ้นเกิดสัญญาณฟื้นตัวทางเทคนิคไปทดสอบแนวต้านที่ 2000 หลังจากปรับตัวลดลงไปทดสอบแนวรับของเส้นค่าเฉลี่ย 200 วันที่ 1935 ซึ่งเราคาดว่า การปรับตัวเพิ่มขึ้นไปเหนือระดับ 1980 ขึ้นไป ทำให้แนวโน้มในระยะสั้นยังมีโอกาสปรับตัวเพิ่มขึ้นไปทดสอบแนวต้านที่ 2010 และ 2040 ในขณะที่ค่าเงินบาทปรับตัวลดลงไปทดสอบแนวรับสำคัญ 35.10 โดยมีแนวต้านที่ 35.50

แนวรับ : 2000 และ 1990

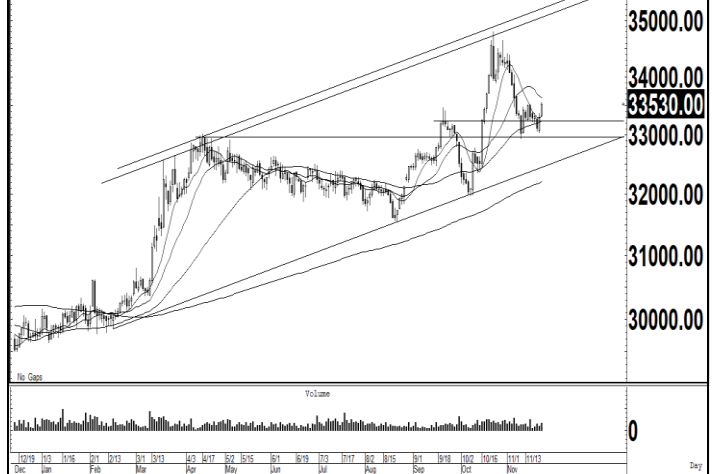
แนวต้าน : 2030 และ 2040

คำแนะนำ: เราแนะนำให้ Open Long ใน GOZ23 ที่แนวรับ 2000 เพื่อคาดหวังการปรับตัวเพิ่มขึ้นไปทดสอบแนวต้านที่ 2030 และ 2040

STOP LOSS สถานะ Long ถ้า GOZ23 ปรับตัวลดลงต่ำกว่า 1980

GF10Z23 แนวรับ 33400 และมีแนวต้าน 33700

10 Baht Gold Futures Cont. OI (GF10_COI)



Gold Online Futures Cont. OI (GO_COI)



US Dollar/Thai Baht,RT (IQXUSTB)



Thailand Derivative Market

<p>AOTZ23</p> <p>ราคาหุ้นปรับตัวลดลงเกิดสัญญาณขายทางเทคนิคหลังจากปรับตัวเพิ่มขึ้นไปทดสอบแนวต้านที่ 69.00 ทำให้แนวโน้มในระยะสั้นยังมีโอกาสปรับตัวลดลงต่อเนื่องไปทดสอบแนวรับที่ 65.50-66.00 ตามกรอบแนวโน้มขาลง ถ้าทะลุผ่านแนวต้านที่ 69.00 ขึ้นไป แนวต้านถัดไป 71.00 และ 72.00</p> <p style="text-align: center;">แนวรับ : 66.00 และ 65.50 แนวต้าน : 67.50 และ 68.00</p> <p>คำแนะนำ: เราแนะนำให้ Open Short ใน AOTZ23 ที่แนวต้าน 67.50-68.00 เพื่อคาดหวังการปรับตัวลดลงไปทดสอบแนวรับที่ 66.00</p> <p>STOP LOSS สถานะ Short ถ้า AOTZ23 ปรับตัวเพิ่มขึ้นเหนือ 69.00</p>	<p style="text-align: center;">Airports Of Thailand PCL (AOT)</p> <p style="text-align: right;">Log</p> <p style="text-align: right;">75.00 72.50 70.00 68.00 67.25 66.00</p> <p style="text-align: right;">0</p> <p style="text-align: right;">Million</p>
<p>BANPUZ23</p> <p>ราคาหุ้นถูกขายที่แนวต้าน 8.20 หลังจากปรับตัวเพิ่มขึ้นไปทดสอบแนวต้านที่ 8.00-8.10 ทะลุผ่านแนวต้านของเส้นแนวโน้มขาลงขึ้นไป ทำให้แนวโน้มในระยะสั้นยังมีโอกาสปรับตัวเพิ่มขึ้นไปทดสอบแนวต้านที่ 8.45-8.55 แต่ถ้าปรับตัวลดลงต่ำกว่า 7.90 ลงไป จะเป็นสัญญาณขายทางเทคนิคออกไปก่อน</p> <p style="text-align: center;">แนวรับ : 8.00 และ 7.90 แนวต้าน : 8.45 และ 8.55</p> <p>คำแนะนำ: เราแนะนำให้ Open Long ใน BANPUZ23 ที่แนวรับ 8.00 เพื่อคาดหวังการปรับตัวเพิ่มขึ้นไปทดสอบแนวต้านที่ 8.45 และ 8.55</p> <p>STOP LOSS สถานะ Long ถ้า BANPUZ23 ปรับตัวลดลงต่ำกว่า 7.90</p>	<p style="text-align: center;">Banpu PCL (BANPU)</p> <p style="text-align: right;">Log</p> <p style="text-align: right;">12.00 10.00 8.00 7.00</p> <p style="text-align: right;">Million</p>
<p>BHZ23</p> <p>ราคาหุ้นปรับตัวเพิ่มขึ้นเกิดสัญญาณฟื้นตัวทางเทคนิคเหนือแนวรับของกรอบแนวโน้มขาขึ้นที่ 218 ซึ่งเราแนะนำให้ใช้เป็นจังหวะ Open Long เนื่องจากแนวโน้มของราคาหุ้นมีโอกาสฟื้นตัวกลับขึ้นไปทดสอบแนวต้านของเส้นค่าเฉลี่ย 200 วันที่ 235 แต่ถ้าปรับตัวลดลงต่ำกว่า 215 ลงไป จะมีแนวรับถัดไปที่ 212</p> <p style="text-align: center;">แนวรับ : 222 และ 220 แนวต้าน : 230 และ 235</p> <p>คำแนะนำ: เราแนะนำให้ Open Long ใน BHZ23 ที่แนวรับ 222 เพื่อคาดหวังการปรับตัวเพิ่มขึ้นไปทดสอบแนวต้านที่ 230 และ 235</p> <p>STOP LOSS สถานะ Long ถ้า BHZ23 ปรับตัวลดลงต่ำกว่า 215</p>	<p style="text-align: center;">Bumrungrad Hospital PCL (BH)</p> <p style="text-align: right;">Log</p> <p style="text-align: right;">260.00 240.00 223.00 200.00</p> <p style="text-align: right;">0</p> <p style="text-align: right;">Million</p>

ข่าวเด่นรอบวัน

WHA-PTTGC	<p>WHA ผันหุ้น PTTGC เสริมเขี้ยว GCL</p> <p>WHA ประกาศเข้าซื้อหุ้น GCL จาก PTTGC สัดส่วน 50% มูลค่า 2,640 ล้านบาท รุกเพิ่มศักยภาพโลจิสติกส์ วาง 4 กลยุทธ์หลักปั้นโต –ทันหุ้น</p>
TFG	<p>TFG พันจุดต่ำ้ออเดอร์ล้น ปร่าบหมู่เดือนราคาพุ่ง</p> <p>TFG ผู้บริหาร "เพชร นันทวิสัย" ล้นผ่านจุดต่ำสุดแล้ว แกรมเปรย Q4/2566 ฟิ้นตัว ออเดอร์ทะลัก-ธุรกิจรีเทลสดใส พร้อมยื่นเป้าปีหน้ารายได้ทะยาน 10% จากปีก่อน พอร์ตลูกค้าขยายตัว เตรียมรับทรัพย์สินราคาหมูขยับเพิ่ม หลังภาครัฐเร่งปร่าบหมู่เดือนหนุน –ทันหุ้น</p>
BIZ	<p>BIZ ปักธงปีหน้าโต 10% เล็งชิงงานใหม่รพ.ภาครัฐ</p> <p>BIZ ปีหน้าธุรกิจโตดี มั่นใจรายได้ไม่ต่ำกว่า 10% ลุยส่งมอบงานต่อเนื่อง ล่าสุดคว้าสัญญาขายเครื่องฉายรังสี มูลค่า 250 ล้านบาท เติมนงานในมือ ด้านรพ.เฉพาะทางมะเร็งผ่านเกณฑ์การตรวจและประเมินของ สปสช. เพิ่มเติม มองรัฐ เดินหน้านโยบาย 50 เขต 50 โรงพยาบาลเป็นผลดี โอกาสใช้เครื่องฉายรังสีมะเร็งมากขึ้น –ทันหุ้น</p>
AKR	<p>AKR หม้อแปลงพีค แบ็กล็อกแน่น 700 ล.</p> <p>AKR พุ่งยอดขายไตรมาส 4/2566 โตต่อเนื่อง งานหม้อแปลงยังได้รับความสนใจจากลูกค้าทั้งในและต่างประเทศ เพิ่ม อวดแบ็กล็อกในมือกว่า 500 ล้านบาท ขณะที่ EPC เนื้อหอม รับทรัพย์สินค่าไฟขึ้นลูกค้าโรงงานแห่งติดตั้งโซลาร์ หนุน แบ็กล็อกพุ่งกว่า 200 ล้านบาท อวดยังมีงานที่อยู่ระหว่างเจรจากอีกไม่น้อยกว่า 100 ล้านบาท มั่นใจผลงานปี 2566 โตไม่ต่ำกว่า 15% แน่ โชว์ 9 เดือนกำไรพุ่ง 49% กว่า 129 ล้านบาท –ทันหุ้น</p>
COCOCO	<p>COCOCO ฮอตอัพผลิต มาร์จิ้นจะกลับมาสูง</p> <p>COCOCO ปักธงยอดขายปี 2567 เติบโต 60% นำมะพร้าวตีมันด์สูง เพิ่มลงทุนเครื่องจักรเป็น 1.2 พันล้านบาท ขยายกำลังผลิตเพิ่ม 3 แสนตัน จากเดิม 2 แสนตันรองรับ แจงเหตุหนักลงทุนแพนดามาร์จิ้นลดลงไตรมาส 3 แคชัวคราว เหตุ ออเดอร์ล้น จนต้องจ้างผลิต ไตรมาส 4 กลับมาผลิตเอง ดันมาร์จิ้นสูง –ทันหุ้น</p>
SMD	<p>SMD ทรานส์ฟอร์มธุรกิจ แชรร์รายได้รพ.-ปันผลเด่น</p> <p>SMD ฉายภาพธุรกิจปีมังกรทอง ทรานส์ฟอร์มธุรกิจรูปแบบใหม่ ซูโมเดลแบ่งรายได้กับโรงพยาบาล พร้อมเดินหน้า ธุรกิจด้านสุขภาพ บอสใหญ่ "วิโรจน์ วสุศุทธิกุลกานต์" ล้นผลงานพันจุดต่ำสุด เล็งจ่ายปันผล 0.15 บาท จ่อขึ้น XD วันที่ 29 พฤศจิกายนนี้ รับเงินวันที่ 13 ธันวาคม 2566 –ทันหุ้น</p>
MGT	<p>MGT ลุยซื้อหุ้นดีมีอนาคต สนร่วมทุนตลาดอาหาร</p> <p>MGT เคาะแผนปี 2567 เดินหน้าลงทุนธุรกิจใหม่ ด้านเคมี ไปโอเทค และอาหาร เล็งซื้อกิจการร่วมทุนพาร์ตเนอร์ ต่อเนื่อง ปักธงปีรายได้เติบโต 16% ฟากผู้บริหารส่งซิกผลงานโค้งท้ายดีกว่าไตรมาสก่อนหน้า –ทันหุ้น</p>

ข่าวเด่นรอบวัน

GTV	GTV แลกไลน์ธุรกิจใหม่ ขายโรงไฟฟ้า 477 ล้าน แม่ทัพ GTV "พลดลพัฒน์ รัชชัทธิมาริชาติ" ประกาศปรับโครงสร้างธุรกิจ ขายโรงไฟฟ้าพลังงานแสงอาทิตย์ขนาดกำลังการผลิตรวม 12.95 เมกะวัตต์ เตรียมรับทรัพย์ 477.07 ล้านบาท นำเงินแลกเปลี่ยนธุรกิจใหม่สร้างมูลค่าเพิ่ม พร้อมเดินหน้าสู่ Green & Technology ผลักดันผลงานปี 2567 เทิร์นอะราวด์ –ทันหุ้น
MBK	'AOT' สอง Q1/67 โตต่อ ไฮซีชันหนุนเป้า 86 บาท AOT ผลงานไตรมาส 4/2566 (ก.ค.-ก.ย.66) พลิกมีกำไร 3.43 พันล้านบาท ส่งผลทั้งปี 2565 มีกำไรสุทธิ 8.79 พันล้านบาท จากช่วงเดียวกันปีก่อนที่ขาดทุน 1.1 หมื่นล้านบาท จากจำนวนผู้โดยสารและเที่ยวบินเพิ่มขึ้น มีรายได้ 1.54 หมื่นล้านบาท เพิ่มขึ้น 134% –ทันหุ้น
EKH	EKH ชูศูนย์ IVF ลูกค้าฮอต เรือธงต้นผลงานปี 67 โต 7% EKH วางแผนปี 2567 ตั้งเป้ารายได้โต 7% เตรียมรับทรัพย์ศูนย์ IVF และ ICSI คาดลูกค้าจีนเร่งป้อนลูกรับปีมังกร ด้านโรงพยาบาลคุณ คาดมีผู้เข้ารับบริการเต็มจำนวนมากขึ้น จ่อลงทุนขยายโรงพยาบาลเฉพาะทางอู่ฐานเพิ่ม –ทันหุ้น
TPIPP	TPIPP เก็งโคง์ท้ายจุดต่ำสุด COD ไฟฟ้าลือตใหม่ 104 เมก TPIPP เก็งโคง์ส่งท้ายจุดต่ำสุด โข้วแผน COD ใหม่ปี 2567 ราว 104 เมกะวัตต์ และยังสามารถเดินเครื่องผลิตกระแสไฟฟ้าได้เต็มปีหลังเสร็จสิ้นแผนปรับปรุง Boiler ตามโครงการพลังงานสะอาด ทั้งยังเริ่มทยอยรับรู้รายได้ค่ากำจัดขยะและลูนปรับขึ้นค่า Ft ราว 0.70-2 บาท หนุนรายได้รวมทั้งปี 2567 เติบโตต่อเนื่อง –ทันหุ้น
SKN	SKN ปีหน้าป้อนกำลังผลิต 90% แลกไลน์เยื่อกระดาษรีไซเคิล SKN เป้าตุง! รับอานิสงส์บาทอ่อนค่า หนุนรายได้ฟุ้งทะยาน ผู้บริหาร "หาญศิริ แสงวงศ์กิจ" ตั้งเป้าหมายเดินหน้ากำลังผลิตปี 2567 ไม่ต่ำกว่า 90% หวังบริหารจัดการต้นทุนให้อยู่ในระดับที่ต่ำ แคมทุ้มงบ 1.5 พันล้านบาท แลกไลน์ธุรกิจผลิตเยื่อกระดาษรีไซเคิล สยายปีกรับทรัพย์เพิ่ม –ทันหุ้น
KBANK	KBANK คุมธนาคารแมสเปียน ชื้อหุ้นเพิ่มถือในสัดส่วน 84.55% KBANK ชื้อหุ้นธ.แมสเปียนในอินโดนีเซียเพิ่ม สัดส่วนถือหุ้นเป็น 84.55% ตอกย้ำกลยุทธ์ธนาคารแห่งภูมิภาค พร้อมเข้าถึงฐานลูกค้าทุกกลุ่มทั้งระดับองค์กร เอสเอ็มอี และรายย่อย ขณะที่โบรคส่ง KBANK น่าสนใจ คาดกำไรปี 2567 ที่ 47,976 ล้านบาท หรือเติบโต 9.95% –ทันหุ้น
AMR	AMR ผนึกพันธมิตรพัฒนาธุรกิจ Robotic ตอบโจทย์ดีมานด์โต AMR ประกาศความร่วมมือทางธุรกิจครั้งสำคัญกับ BOTLINK ลุยโปรเจกต์นำหุ่นยนต์มาใช้ในโรงงาน คลังสินค้า เมืองและนิคมอุตสาหกรรมอัจฉริยะ ตอบโจทย์ความต้องการลูกค้าในทุกมิติ –ทันหุ้น

NVDR Trading

ประจำวัน 21 พฤศจิกายน 2566

NVDR TOP Value		NVDR TOP Value	
Top 25 NVDR Net Buy		Top 25 NVDR Net Sell	
1. PTT	313,109,468	1. AOT	-487,545,464
2. OR	205,170,924	2. ADVANC	-223,170,700
3. SCC	167,242,000	3. BH	-140,170,950
4. TOP	138,764,024	4. EA	-86,214,200
5. DELTA	117,447,124	5. BBL	-67,979,595
6. BDMS	104,231,285	6. PTTEP	-60,365,200
7. CPALL	81,510,926	7. PTTGC	-53,267,768
8. MTC	77,637,525	8. TASCOC	-51,659,908
9. BCP	75,923,669	9. GULF	-49,247,313
10. CPN	75,792,928	10. SPALI	-38,795,798
11. TTB	65,963,149	11. GPSC	-31,108,531
12. KTB	51,099,967	12. GLOBAL	-28,983,151
13. CBG	41,291,603	13. SCB	-23,552,346
14. ICHI	32,206,660	14. AMATA	-21,075,387
15. BTS	31,928,533	15. SINGER	-20,984,197
16. JTS	29,889,361	16. LH	-19,227,972
17. RATCH	21,828,693	17. MINT	-18,092,403
18. CPAXT	19,861,875	18. SISB	-17,938,875
19. SPRC	18,736,485	19. KTC	-17,433,825
20. SIRI	17,572,787	20. JMT	-16,886,842
21. TRUE	16,173,196	21. AP	-16,248,120
22. SABUY	15,695,661	22. BYD	-16,118,233
23. GFC	15,376,390	23. BA	-15,032,215
24. BANPU	14,211,892	24. TCAP	-14,398,650
25. BEM	13,587,759	25. PTG	-12,846,021

NVDR TOP Volume		NVDR TOP Volume	
Top 25 NVDR Net Buy		Top 25 NVDR Net Sell	
1. TTB	42,036,460	1. AOT	-7,241,069
2. PSG	18,887,700	2. GUNKUL	-4,422,282
3. XPG	12,339,700	3. B	-4,159,600
4. SIRI	10,455,637	4. RABBIT	-3,909,800
5. OR	10,229,612	5. BYD	-3,294,800
6. PTT	9,004,145	6. CHO	-2,939,500
7. JKN	7,998,605	7. TASCOC	-2,875,081
8. IRPC	6,408,165	8. LH	-2,502,199
9. BTS	4,424,217	9. AWC	-2,344,900
10. CV	4,177,700	10. SGC	-2,185,101
11. BDMS	3,868,556	11. SPALI	-2,134,601
12. AAI	3,222,570	12. SINGER	-1,903,227
13. JCK	3,181,800	13. EA	-1,809,600
14. TUP	2,977,700	14. QH	-1,779,200
15. SABUY	2,919,651	15. GLOBAL	-1,633,878
16. KTB	2,777,520	16. AP	-1,451,431
17. ZIGA	2,765,001	17. PTG	-1,435,699
18. TOP	2,693,899	18. VGI	-1,420,500
19. TRUE	2,680,762	19. NRF	-1,402,600
20. TPIPL	2,597,600	20. PTTGC	-1,396,841
21. SPRC	2,256,300	21. NYT	-1,288,200
22. ICHI	2,142,600	22. SUSCO	-1,209,300
23. AQUA	1,927,399	23. SC	-1,157,700
24. DCC	1,791,100	24. TKN	-1,124,100
25. BANPU	1,749,804	25. GULF	-1,062,790

ยอดสะสม 5 วันย้อนหลัง 15 พฤศจิกายน - 21 พฤศจิกายน 2566

NVDR TOP Value		NVDR TOP Value	
Top 25 NVDR Net Buy		Top 25 NVDR Net Sell	
1. PTT	1,142,621,988	1. ADVANC	-1,055,199,837
2. KBANK	1,025,543,224	2. AOT	-659,437,009
3. TOP	769,920,976	3. PTTEP	-444,654,058
4. BBL	579,453,560	4. BH	-442,604,375
5. CPN	571,066,116	5. HMPRO	-177,504,672
6. HANA	448,681,194	6. WHA	-171,244,691
7. BDMS	320,961,302	7. JMT	-168,952,721
8. OR	290,423,976	8. AWC	-159,046,100
9. BCP	289,319,419	9. KTB	-149,312,510
10. SCC	285,935,540	10. GPSC	-141,122,859
11. DELTA	268,758,627	11. KTC	-121,480,458
12. MTC	248,444,822	12. SPALI	-107,596,010
13. GULF	160,409,953	13. TASCOC	-100,376,861
14. TIDLOR	160,247,801	14. SKY	-95,402,725
15. KCE	139,516,989	15. GLOBAL	-93,885,041
16. SPRC	138,887,907	16. TTB	-93,687,794
17. CPF	136,016,436	17. CPALL	-91,269,457
18. BANPU	133,402,606	18. LH	-83,229,173
19. BCH	126,305,936	19. EA	-75,965,558
20. COM7	97,808,643	20. BJC	-71,072,023
21. ITC	97,619,526	21. BEM	-68,591,267
22. CHG	91,415,757	22. TISCO	-64,477,593
23. IVL	86,234,798	23. BGRIM	-63,521,090
24. TTW	83,936,300	24. QH	-62,909,974
25. BAM	83,351,658	25. MINT	-56,168,627

NVDR TOP Volume		NVDR TOP Volume	
Top 25 NVDR Net Buy		Top 25 NVDR Net Sell	
1. SIRI	38,300,308	1. TTB	-57,766,350
2. IRPC	36,909,136	2. AWC	-42,913,080
3. PTT	33,118,521	3. WHA	-34,118,901
4. CHG	30,323,360	4. QH	-28,631,400
5. GTV	21,136,600	5. PPPM	-21,284,800
6. JKN	18,697,103	6. HMPRO	-14,455,686
7. SPRC	17,124,799	7. B	-13,632,767
8. BANPU	16,295,639	8. LH	-10,908,797
9. PSG	15,426,400	9. AOT	-9,762,789
10. TOP	15,207,713	10. BEM	-8,450,322
11. OR	14,582,774	11. KTB	-8,071,494
12. XPG	12,739,400	12. NEWS	-7,968,000
13. BDMS	12,059,499	13. SUSCO	-7,111,392
14. CV	11,137,100	14. SHR	-6,955,200
15. BAM	10,196,504	15. JMT	-6,628,386
16. HANA	9,599,670	16. ROJNA	-6,536,195
17. TTW	9,366,200	17. SPALI	-5,982,800
18. ANAN	8,920,800	18. TASCOC	-5,503,633
19. PLANB	8,705,433	19. GLOBAL	-5,424,678
20. CPN	8,537,957	20. ADVANC	-4,832,677
21. DCC	8,187,400	21. ORI	-4,705,198
22. AAI	8,005,868	22. KAMART	-4,106,701
23. PIN	7,892,400	23. WAVE	-4,070,899
24. KBANK	7,742,971	24. JAS	-3,864,484
25. CPF	7,359,175	25. ERW	-3,510,171

ข้อมูลแบบรายงานการเปลี่ยนแปลงการถือหลักทรัพย์ของผู้บริหาร (แบบ 59) Change by Management

Date of report		21 November, 2023		Source : กลต. (SEC)			
ชื่อบริษัท	ชื่อผู้บริหาร	วิธีการได้มา/จำหน่าย	ประเภทหลักทรัพย์	วันที่ได้มา/จำหน่าย	จำนวน	ราคา	
AS	นาย ปราโมทย์ สุดจิตพร	ซื้อ	หุ้นสามัญ	17/11/2566	71,500	7.17	
AS	นาย ปราโมทย์ สุดจิตพร	ซื้อ	หุ้นสามัญ	20/11/2566	70,000	7.15	
BGT	นาย นพดล ธรรมวิมานะ	ซื้อ	หุ้นสามัญ	20/11/2566	35,600	0.79	
CCET	นางสาว เจีย จู โหล	ซื้อ	หุ้นสามัญ	21/11/2566	202,590	1.50	
CH	นาย ตักดา ศรีแสงนาม	ซื้อ	หุ้นสามัญ	16/11/2566	100,000	2.41	
DTCENT	นาย อภิสิทธิ์ รุจิเกียรติกำจร	ซื้อ	หุ้นสามัญ	20/11/2566	380,000	1.31	
EKH	นาย สุทธิพงษ์ ตั้งสัจจะพจน์	ซื้อ	หุ้นสามัญ	20/11/2566	10,000	7.55	
EP	นาย ยุทธ ชินสุภักกุล	ซื้อ	หุ้นสามัญ	20/11/2566	5,300	2.74	
FTE	นาย ทักษิณ ดันดีไพจิตร	ซื้อ	หุ้นสามัญ	17/11/2566	46,100	1.52	
MCA	นาย ธารธิป เหล่างาม	ซื้อ	หุ้นสามัญ	20/11/2566	100,000	1.47	
MCA	นาย ธารธิป เหล่างาม	ซื้อ	หุ้นสามัญ	16/11/2566	50,000	1.46	
PEACE	นาย พิสิฐ ปัญจคุณากรณ์	ซื้อ	หุ้นสามัญ	20/11/2566	19,000	3.70	
PG	นาง กิตยาภรณ์ ชัยถาวรเสถียร	ซื้อ	หุ้นสามัญ	20/11/2566	600	8.70	
PLT	นาย วราวิช ฉิมตะวัน	ซื้อ	หุ้นสามัญ	20/11/2566	150,100	0.84	
PPS	นาย พงศธร ธาราไชย	ซื้อ	หุ้นสามัญ	20/11/2566	104,500	0.39	
SELIC	นาย เอก สุวัฒน์พิมพ์	ซื้อ	หุ้นสามัญ	17/11/2566	11,000	2.13	
SELIC	นาย เอก สุวัฒน์พิมพ์	ซื้อ	หุ้นสามัญ	16/11/2566	39,100	2.14	
SELIC	นาย เอก สุวัฒน์พิมพ์	ซื้อ	หุ้นสามัญ	20/11/2566	25,000	2.08	
SINO	นาย นันทวัฒน์ วิทยศักดิ์พันธ์	ซื้อ	หุ้นสามัญ	20/11/2566	300,000	1.33	
SYNTEC	นาย จิรโมท พหุสูตร	ซื้อ	หุ้นสามัญ	20/11/2566	132,000	1.56	
TMILL	นาย ปรีชา อรรถวิทักษ์	ซื้อ	หุ้นสามัญ	20/11/2566	52,800	3.80	
TMW	นาย ฮีโรคาชิ ชูรูฮาระ	ซื้อ	หุ้นสามัญ	20/11/2566	9,200	45.50	
TNR	นาย ปฐมพงศ์ ชูพยัคฆ์	ซื้อ	หุ้นสามัญ	21/11/2566	20,000	8.85	
TNR	นาย ปฐมพงศ์ ชูพยัคฆ์	ซื้อ	หุ้นสามัญ	21/11/2566	10,000	8.80	
TSTE	นาย ประภาส ชุตินวาร์พันธ์	ซื้อ	หุ้นสามัญ	20/11/2566	5,000	9.40	
VL	นาง ชุติภา กลิ่นสุวรรณ	ซื้อ	หุ้นสามัญ	20/11/2566	250,000	0.78	
WFX	นางสาว ฉลองขวัญ วงศาสุทธิกุล	ซื้อ	หุ้นสามัญ	20/11/2566	18,600	2.04	
APP	นาย ธานินทร์ พรศิริเวช	ขาย	หุ้นสามัญ	17/11/2566	4,000	2.78	
APP	นาย ธานินทร์ พรศิริเวช	ขาย	หุ้นสามัญ	17/11/2566	4,000	2.76	
NOVA	นางสาว ปาลีรัฐ ปาบุญหอม	ขาย	หุ้นสามัญ	20/11/2566	15,900,000	11.40	
ORN	นาย รุจ วรรณรัตน์	ขาย	หุ้นสามัญ	17/11/2566	33,000	0.94	
TRT	นาย ชองอี ใต้	ขาย	หุ้นสามัญ	16/11/2566	100,000	2.22	
ZEN	นางสาว จอมขวัญ จิราธิวัฒน์	ขาย	หุ้นสามัญ	20/11/2566	8,640,000	10.10	
ZEN	นาย สรรคนนท์ จิราธิวัฒน์	ขาย	หุ้นสามัญ	20/11/2566	8,640,000	10.10	

ข้อมูลการขายชอร์ต

21-Nov-2023

หลักทรัพย์	ปริมาณหุ้นที่ขายชอร์ต (หุ้น)	มูลค่าการขายชอร์ต (บาท)	%ปริมาณการขายชอร์ต	%มูลค่าการขายชอร์ต
1 TFG-R	911700	2,949,668.00	41.36	41.29
2 GFPT	161700	1,699,180.00	32.52	32.53
3 RJH	14400	392,400.00	20.14	20.11
4 TLI	1795900	18,435,050.00	19.86	20.01
5 PTTGC-R	2055500	78,682,875.00	19.17	19.13
6 BDMS	9306000	247,480,325.00	18.31	18.31
7 CRC	745600	29,181,500.00	17.88	17.93
8 CRC-R	710400	27,705,375.00	17.04	17.03
9 CENTEL	194800	8,523,450.00	16.7	16.68
10 CKP	626500	2,095,730.00	16.23	16.33
11 VGI	2276100	4,869,480.00	16.17	16.15
12 AMATAV	4800	27,600.00	15.64	15.56
13 GULF-R	925200	43,010,100.00	15.53	15.51
14 EKH	181600	1,356,005.00	15.27	15.28
15 MAJOR	280300	4,401,180.00	14.93	14.97
16 OSP-R	971400	23,340,990.00	14.89	14.89
17 SPRC	1347600	11,144,525.00	14.59	14.57
18 KTB	4553100	83,168,790.00	14.35	14.36
19 SPRC-R	1307800	10,819,185.00	14.16	14.15
20 BAFS	30100	740,460.00	14.07	14.08
21 GLOBAL	2085500	37,140,950.00	13.68	13.72
22 AOT-R	7044900	474,339,375.00	13.35	13.33
23 QH	1541300	3,390,860.00	13.27	13.27
24 PTTEP	754400	121,567,400.00	13.2	13.19
25 HMPRO-R	958600	11,836,290.00	13.16	13.19
26 KTC-R	401000	18,552,550.00	12.67	12.65
27 BAM	1141000	9,598,345.00	12.37	12.39
28 TRUE	2732700	16,313,515.00	12.15	12.14
29 TCAP-R	134200	6,542,250.00	11.98	11.97
30 AMATA-R	488500	12,034,340.00	11.86	11.85
31 GPSC-R	784700	37,467,725.00	11.77	11.77
32 BCH-R	1195900	24,915,000.00	11.79	11.77
33 PCSGH	15200	79,040.00	11.58	11.58
34 UVAN	19200	157,440.00	10.93	10.92
35 GULF	645100	30,023,125.00	10.83	10.82
36 SJWD	722800	9,835,170.00	10.92	10.81
37 MTC-R	1237300	54,701,675.00	10.68	10.66
38 IRPC	3476700	7,231,536.00	10.58	10.57
39 BCPG	263900	2,336,750.00	10.52	10.51
40 TKS	26600	180,880.00	10.43	10.37
41 BEC-R	220300	1,287,385.00	10.36	10.36
42 AP	836800	9,373,310.00	10.21	10.22
43 BANPU	3481200	27,864,600.00	10.08	10.09
44 MBK	79500	1,258,310.00	10.05	10.05
45 BGRIM	1042900	27,872,875.00	10.01	9.97

หลักทรัพย์	ปริมาณหุ้นที่ขายชอร์ต (หุ้น)	มูลค่าการขายชอร์ต (บาท)	%ปริมาณการขายชอร์ต	%มูลค่าการขายชอร์ต
46 TCAP	110300	5,382,825.00	9.85	9.85
47 DELTA-R	804300	67,676,400.00	9.64	9.66
48 CPALL	1605700	90,246,975.00	9.58	9.57
49 TOP	958900	49,360,750.00	9.54	9.54
50 MINT	933500	26,142,025.00	9.34	9.34
51 SPCG	29900	376,140.00	9.32	9.33
52 MEGA	105100	4,403,825.00	9.33	9.33
53 CPF	686800	12,980,520.00	9.25	9.24
54 HTC	23000	357,430.00	9.22	9.22
55 SCCC-R	9500	1,249,250.00	9.18	9.15
56 JR	22800	117,770.00	9	9.01
57 CPN-R	713000	48,448,750.00	8.93	8.93
58 GLOBAL-R	1347400	23,988,100.00	8.84	8.86
59 SIRI	8269700	13,834,747.00	8.84	8.83
60 PTTGC	930500	35,740,850.00	8.68	8.69
61 ERW	2142800	11,814,230.00	8.61	8.67
62 SCGP-R	382200	14,467,225.00	8.57	8.55
63 LH-R	2441400	18,902,325.00	8.51	8.49
64 GFPT-R	42200	443,040.00	8.49	8.48
65 BTG	140000	3,155,410.00	8.46	8.46
66 BPP	24300	362,070.00	8.45	8.44
67 IVL-R	2151700	57,267,200.00	8.31	8.31
68 STA	345900	5,577,740.00	8.33	8.31
69 IVL	2135400	56,782,575.00	8.25	8.24
70 ADVANC	497300	107,195,400.00	8.14	8.13
71 DELTA	674800	56,701,300.00	8.09	8.1
72 RCL-R	59900	1,207,680.00	8.04	8.04
73 CPAXT	247600	7,180,400.00	8.03	8.01
74 SKY	215000	6,055,275.00	7.91	7.94
75 PTTEP-R	452600	72,853,450.00	7.92	7.91
76 BAM-R	729500	6,110,765.00	7.91	7.89
77 BEM	1002100	8,066,955.00	7.85	7.85
78 PSL-R	417600	3,260,705.00	7.82	7.83
79 ITC-R	394700	8,260,580.00	7.86	7.83
80 KBANK	399700	52,633,450.00	7.81	7.81
81 DMT	128400	1,643,520.00	7.81	7.81
82 TIPH	35700	1,079,925.00	7.78	7.78
83 RATCH	158300	5,184,325.00	7.75	7.75
84 AWC-R	5021500	19,026,968.00	7.69	7.69
85 EA	831000	39,861,075.00	7.6	7.65
86 OR	2231800	44,744,400.00	7.58	7.59
87 SPALI	684400	12,456,080.00	7.5	7.51
88 III	58300	608,640.00	7.38	7.44
89 GPSC	495200	23,610,200.00	7.43	7.42
90 TTB	19881200	31,113,001.00	7.36	7.37

หมายเหตุ :- %ปริมาณและมูลค่าการขายชอร์ต เปรียบเทียบกับปริมาณและมูลค่าการซื้อขายแบบ AOM

- " -R " ข้อมูลธุรกรรมขายชอร์ตในเอ็นวีซีอาร์

Source:SETSMART

Equity Index Futures - Trading Volume

21 November 2023

Volume, OI: Contracts

	Foreign Investor		Local Institutions		Local Investor		Total	
	Volume	%	Volume	%	Volume	%	Volume	OI
Long	67,845	35.12%	31,515	16.31%	93,824	48.57%		
Short	66,621	34.49%	27,478	14.22%	99,085	51.29%		
Net	1,224	-	4,037	-	-5,261	-	193,184	651,358

24 October 2023 - 21 November 2023 (1 Month)

Volume, OI: Contracts

	Foreign Investor		Local Institutions		Local Investor		Total	
	Volume	%	Volume	%	Volume	%	Volume	OI
Long	2,253,920	39.21%	797,023	13.87%	2,697,392	46.92%		
Short	2,224,444	38.70%	790,873	13.76%	2,733,018	47.54%		
Net	29,476	-	6,150	-	-35,626	-	5,748,335	651,358

3 January 2023 - 21 November 2023 (YTD)

	Foreign Investor		Local Institutions		Local Investor		Total	
	Volume	%	Volume	%	Volume	%	Volume	OI
Long	22,356,629	39.96%	8,348,688	14.92%	25,248,652	45.12%		
Short	22,628,118	40.44%	8,289,062	14.81%	25,036,789	44.75%		
Net	-271,489	-	59,626	-	211,863	-	55,953,969	651,358

Source: SETSMART

Rights & Benefits

November

November									
Monday	Tuesday		Wednesday		Thursday		Friday		
			01-Nov		02-Nov			03-Nov	
			INET-W2-XE 1:1@4.5	LPF-XD@0.2112	COCOCO-XD@0.2 NOVA-XD@1.11 SDC-XR 1.2@0.05	MC-XD@0.36 PCC-XD@0.06			
06-Nov	07-Nov		08-Nov		09-Nov			10-Nov	
	DOD-W2-XE 1:1.0069@17.8774 TVDH-XW 3:1	ICN-W1-XE 1:1@1	BAREIT-XD@0.2	TMILL-XD@0.08	CHAYO-XW 10:1 SCC-XB@153685000	COTTO-XB@4450000	AAPL80X-XD@0.00452 QHPP-XD@0.125	LHSC-XD@0.16	
13-Nov	14-Nov		15-Nov		16-Nov			17-Nov	
UMS-XR 8:1@1.4	DIF-XD@0.2264 POPF-XD@0.1803 PPF-XD@0.1909 SIRIP-XD@0.065	MET A-XR 85:1@0.24 POPF-XN@0.0897 RAM-XD@0.2 WHART-XR 1:0.0598@0	MSFT80X-XD@0		CPNCG-XD@0.2403	CPNCG-XN@0.0217	FTREIT-XD@0.187 SPRIME-XD@0.15	JASIF-XN@0.16	
20-Nov	21-Nov		22-Nov		23-Nov			24-Nov	
DCC-XD@0.017	PTL-XD@0.05	AVAN-W1-XE 1:1@1.65 BOFFICE-XN@0.0149 ICHI-XD@0.5	BOFFICE-XD@0.1458 CPNREIT-XD@0.257 KTBSTMR-XD@0.1765	CHX 5:1@0.53 ICN-XD@0.15 INETREIT-XD@0.2007 SFLEX-XD@0.045 SUPEREIF-XD@0.0295 TPRIME-XN@0.0305 WHAUP-XD@0.06	GUNKUL-XD@0.06 IMPACT-XD@0.1 KUN-XD@0.035 SPC-XD@0.6 TPRIME-XD@0.1028 WHA-XD@0.0669	ALLY-XD@0.16 BKI-XD@3.75 DMT-XD@0.35 HYDROGEN-XN@0.15 SAAM-XD@0.06 TKN-XD@0.1 TRP-XD@0.1	AMA-XD@0.15 BTSGIF-XN@0.208 FPT-XD@0.4 PSL-XD@0.05 TAN-XD@0.5 TNR-XD@0.25	AIMCG-XD@0.08 AMATAR-XD@0.16 B-WORK-XD@0.07575 FUTUREPF-XD@0.2095 GFC-XD@0.15 WHAIR-XD@0.1369	AIMRT-XD@0.223 BA-XD@0.5 B-WORK-XN@0.105 FUTUREPF-XN@0.1505 WHABT-XD@0.175 WHART-XD@0.259
27-Nov	28-Nov		29-Nov		30-Nov				
AKR-XD@0.015 CMO-XR 1:1@0.7 KAMART-XD@0.09 LHFF-XD@0.07 QHHR-XD@0.15 TIPCO-XD@0.11	BGC-XD@0.06 EPG-XD@0.12 LHK-XD@0.14 PRM-XD@0.1 SRS-XD@0.13125	APURE-XD@0.15 HANA-XD@0.5 NCAP-W1-XE 1:1@7 SMD-XD@0.15 W-XR 5:1@1	BKKCP-XD@0.15 LPH-XD@0.03 SCM-W1-XE 1:1.0761@8.36 TIF1-XD@0.135 W-XW 1:1	CPTGF-XD@0.1836 EGATIF-XN@0.12 IL-XD@0.25 SPL-XD@0.2	EGATIF-XD@0.0839 FTREIT-XR 0:0@0 KBSPIF-XD@0.244 TTLPF-XD@0.444	CV-XR 1:2@0.5 CVXW 2:1 NETEASE80-XD@0			

Remark *ND - No Dividend, XD - Cash Dividend, XD(ST) - Stock Dividend, XR - Rights for Common, XW - Rights for Warrant, XT - Rights for Transferable Subscription Right, XN - Capital Return, XB - Pre-emptive = Pre-emptive Rights

SOURCES: Stock Exchange of Thailand (SET)

Rights & Benefits

December

December								
Monday	Tuesday		Wednesday		Thursday		Friday	
							01-Dec	
								TNH-XD@0.6
04-Dec	05-Dec		06-Dec		07-Dec		08-Dec	
PORT-W3-XE 1:1@3.3 TRC-XR 4:1@0.2	SSC-XD@0.52		PROSPECT-XD@0.22	SIA19-XD@0				
11-Dec	12-Dec		13-Dec		14-Dec		15-Dec	
18-Dec	19-Dec		20-Dec		21-Dec		22-Dec	
			BABA80-XD@0 NOBLE-W2-XE 1:1.053@7.597	GIFT-XW 3:1 SOLAR-W1-XE 1:1@2	HYDRO-XW 2:1	HYDRO-XR 1.5:1@0.3		
25-Dec	26-Dec		27-Dec		28-Dec		29-Dec	
	TWZ-W6-XE 1:1@0.1	TWZ-W7-XE	META-XW 45.4					

Remark *ND - No Dividend, XD - Cash Dividend, XD(ST) - Stock Dividend, XR - Rights for Common, XW - Rights for Warrant, XT - Rights for Transferable Subscription Right, XN - Capital Return, XB - Pre-emptive = Pre-emptive Rights

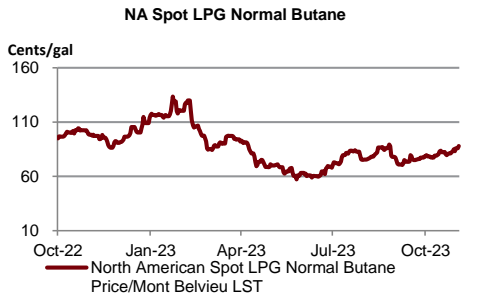
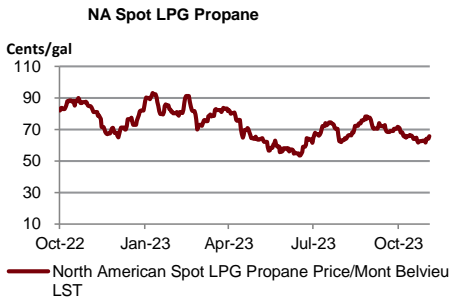
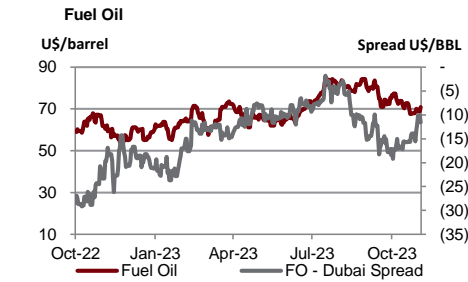
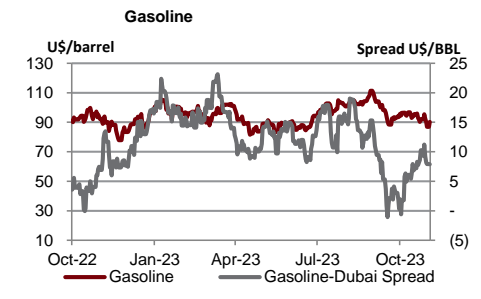
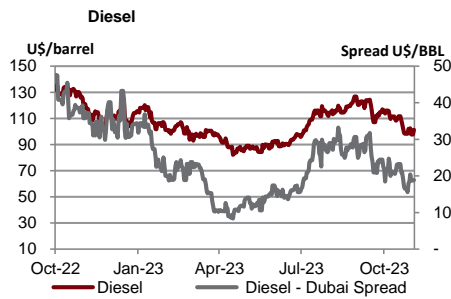
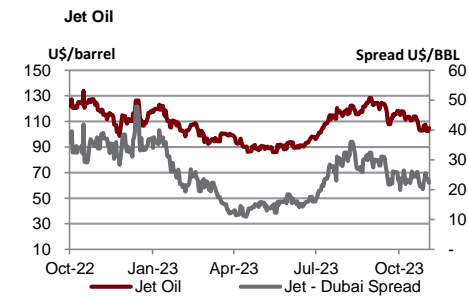
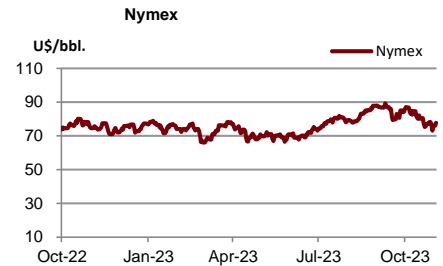
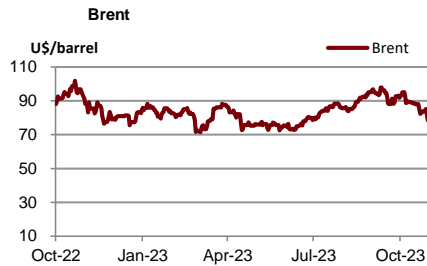
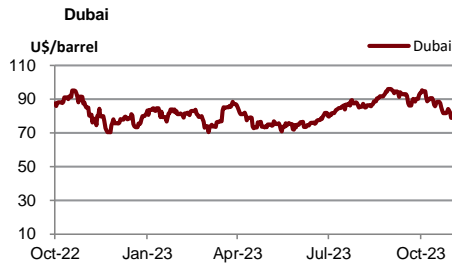
SOURCES: Stock Exchange of Thailand (SET)

Share Listing

November-2023

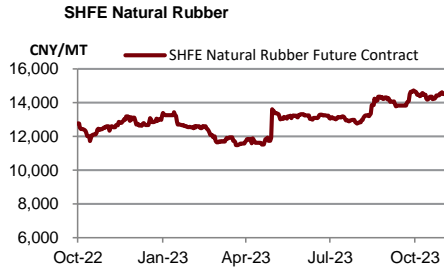
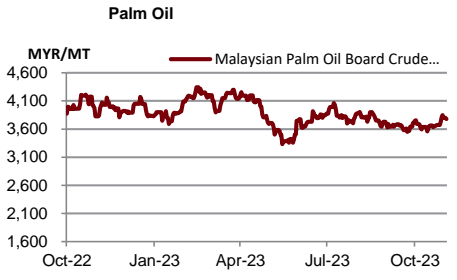
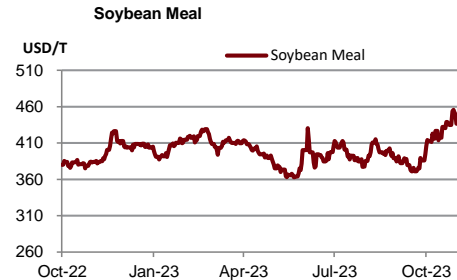
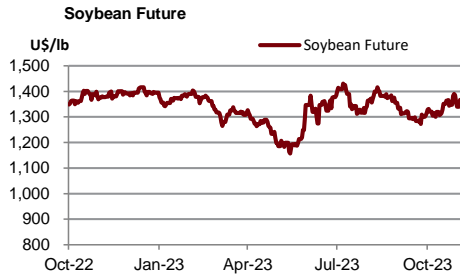
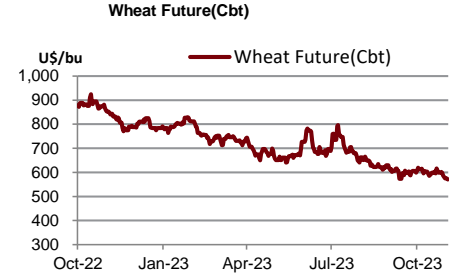
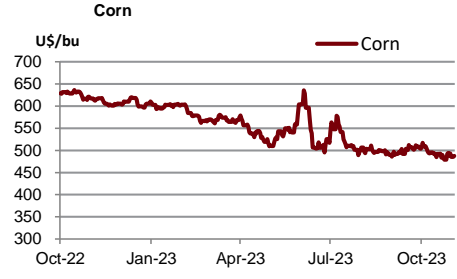
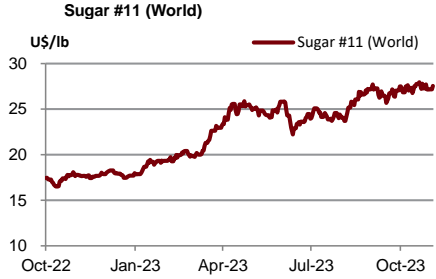
Monday	Tuesday	Wednesday	Thursday	Friday
		01-Nov New Listing ETL - 620 M Shares SET / Trans&Logistic, IPO Pr. (Bt): 1.68 SCL - 250 M Shares MAI / Industrial, IPO Pr. (Bt) : 1.54 Share Listing AAV - 171.428 M Shares KAMART - 220.001 M Shares TEAMG - 41,800 Shares	02-Nov New Listing SAFE - 303.947 M Shares SET / Health Care, IPO Pr. (Bt): 21.00 Share Listing EMC - 269,291 Shares	03-Nov Share Listing META - 396.495 M Shares
06-Nov Share Listing SIRI - 800,000 Shares	07-Nov Share Listing GCAP - 1.984 M Shares JCKH - 2,963.475 M Shares WAVE - 562.751 M Shares	08-Nov Share Listing AAV - 171.428 M Shares	09-Nov Share Listing META - 214.649 M Shares	10-Nov Share Listing SC - 1.250 M Shares
13-Nov Share Listing SONIC - 2.530 M Shares TKC - 4.316 M Shares	14-Nov	15-Nov Share Listing GCAP - 1.984 M Shares	16-Nov Share Listing TKC - 5.440 M Shares W - 6 Shares	17-Nov Share Listing LHHOTEL - 511 M units
20-Nov Share Listing TKC - 10.064 M Shares	21-Nov Share Listing CCET - 4,600 M Shares	22-Nov Share Listing MBK - 3.977 M Shares SABUY - 861,151 Shares	23-Nov	24-Nov
27-Nov	28-Nov	29-Nov	30-Nov	

	Units	21-Nov-23	(%)	WTD	(%)	MTD	(%)	QTD	(%)	YTD	(%)
Refinery & Oil											
Dubai	USD/barrel	83.52	1.3%	82.99	0.9%	83.87	-7.4%	87.89	1.4%	82.34	-15.1%
Brent	USD/barrel	82.06	-1.4%	82.11	-2.6%	84.16	-7.6%	88.26	1.8%	83.09	-18.0%
Nymex	USD/barrel	77.77	-0.1%	77.76	1.7%	77.75	-6.7%	80.99	1.0%	76.16	-2.6%
Jet Oil	USD/barrel	105.98	1.2%	105.89	-1.5%	107.78	-6.2%	112.14	-0.4%	105.24	-16.4%
Jet - Dubai Spread	USD/barrel	22.46	0.7%	22.90	-9.4%	23.91	-1.6%	24.25	-6.3%	22.90	-20.6%
Diesel	USD/barrel	102.21	0.8%	101.00	-1.8%	103.72	-8.8%	109.80	-1.6%	103.65	-20.8%
Diesel - Dubai Spread	USD/barrel	18.69	-1.1%	18.01	-12.6%	19.85	-13.9%	21.91	-11.8%	21.31	-37.0%
Gasoline	USD/barrel	91.97	1.8%	91.22	-1.4%	92.38	-1.5%	93.22	-6.8%	95.22	-15.9%
Gasoline-Dubai Spread	USD/barrel	8.45	7.5%	8.23	-20.2%	8.51	171.6%	5.33	-60.0%	12.88	-20.4%
Fuel Oil	USD/barrel	70.68	-0.3%	69.37	0.7%	69.88	-5.6%	72.41	-7.9%	69.79	-12.3%
FO - Dubai Spread	USD/barrel	(12.84)	11.0%	(13.62)	2.4%	(13.99)	-15.7%	(15.48)	91.7%	(12.55)	-28.1%
Natural Gas	USD/MMBtu	2.85	-1.2%	2.87	-7.7%	3.14	-9.3%	3.32	-6.0%	3.64	-28.4%
NA Spot LPG Propane	US cent/gal	64.75	-1.5%	65.75	4.5%	63.55	-7.5%	66.69	-3.0%	71.66	-35.4%
NA Spot LPG Normal Butane	US cent/gal	85.00	-82.6%	88.00	-82.1%	82.93	-83.5%	79.62	-84.4%	85.13	-86.0%



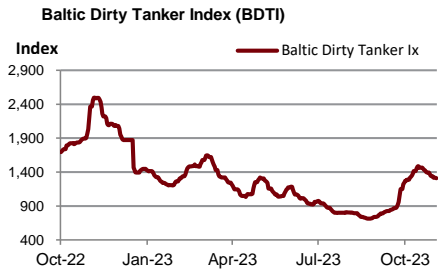
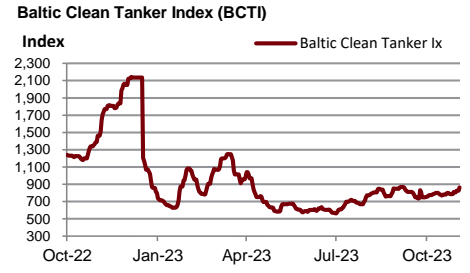
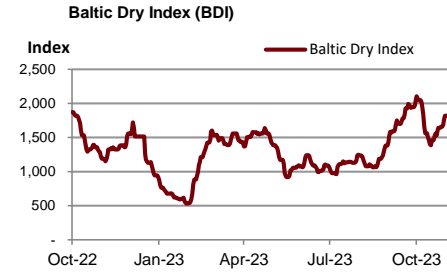
Source : Bloomberg

	Units	21-Nov-23	(%)	WTD	(%)	MTD	(%)	QTD	(%)	YTD	(%)
Soft Commodities											
Sugar #11 (World)	USd/lb.	27.75	0.7%	28	1.4%	27.49	2.2%	27.14	8.0%	23.60	34.5%
Corn	USd/bu.	489.00	0.3%	488	-0.5%	488.38	-2.9%	497.13	-2.6%	541.50	-11.0%
Wheat Future(Cbt)	USd/bu.	582.75	2.1%	577	-2.1%	593.31	-1.3%	598.06	-10.3%	692.94	-20.1%
Soybean Future	USd/bu.	1,377.25	0.7%	1,372	0.1%	1,358.69	4.2%	1,326.13	-2.5%	1,328.75	-1.4%
Soybean Meal	USD/T.	442.00	-0.3%	443	-1.5%	438.68	10.9%	413.00	4.7%	400.68	7.4%
Palm Oil	MYR/metric tonne	3,777.00	0.0%	3,777	-0.5%	3,703.69	1.7%	3,664.34	-3.6%	3,848.29	-24.9%
SHFE Natural Rubber	CNY/MT	14,450.00	-0.3%	14,402	-0.9%	14,382.80	-0.3%	14,405.00	7.4%	13,076.20	-2.3%



Source : Bloomberg

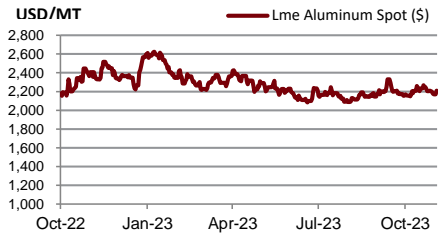
	Units	21-Nov-23	(%)	WTD	(%)	MTD	(%)	QTD	(%)	YTD	(%)
Shipping											
Baltic Dry Index (BDI)	USD	1,817.00	0.0%	1,817	5.8%	1,607	-14.0%	1,766	47.9%	1,265	-34.6%
Baltic Supramax Index (BSI)	USD	1,217.00	0.0%	1,217	5.2%	1,134	-9.0%	1,202	31.8%	980	-51.3%
Baltic Clean Tanker Index (BCTI)	USD	862.00	0.0%	862	6.8%	800	2.8%	786	8.2%	792	-35.6%
Baltic Dirty Tanker Index (BDTI)	USD	1,310.00	0.0%	1,310	-2.4%	1,395	21.7%	1,243	49.8%	1,148	-17.5%



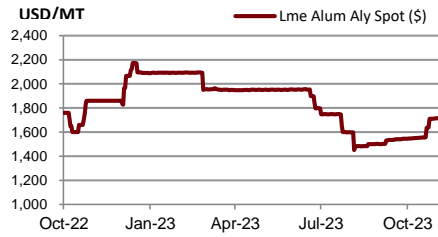
Source : Bloomberg

Metal	Units	21-Nov-23	(%)	WTD	(%)	MTD	(%)	QTD	(%)	YTD	(%)
Lme Aluminum Spot (\$)	USD/MT	2,208.49	0.0%	2,208	0.8%	2,216	1.0%	2,203	2.0%	2,263	-16.2%
Lme Alum Aly Spot (\$)	USD/MT	1,714.50	0.0%	1,715	0.1%	1,651	6.9%	1,586	-3.3%	1,836	-11.2%
Lme Nasaac Spot (\$)	USD/MT	2,214.50	0.0%	2,215	0.1%	2,207	-1.0%	2,220	-6.7%	2,343	-10.1%
Lme Copper Spot (\$)	USD/MT	8,340.25	0.0%	8,340	2.5%	8,111	2.1%	8,007	-4.3%	8,498	-3.5%
Lme Lead Spot (\$)	USD/MT	2,272.50	0.0%	2,273	1.4%	2,201	3.3%	2,158	-0.6%	2,145	-0.1%
Lme Nickel Spot (\$)	USD/MT	16,721.00	0.0%	16,721	-1.7%	17,403	-4.7%	17,929	-12.1%	22,096	-13.8%
Lme Tin Spot (\$)	USD/MT	24,644.96	0.0%	24,645	-0.8%	24,482	-0.1%	24,494	-8.6%	26,117	-16.2%
Gold Spot \$/Oz	USD/t oz.	1,998.29	1.0%	1,992	1.3%	1,973	2.9%	1,940	0.7%	1,933	7.3%
Thailand Gold Bar Buying Prices	THB/15.244 grams	33,000.00	0.6%	33,000	-0.1%	33,150	0.5%	33,055	3.3%	31,721	6.6%
Thailand Gold Bar Selling Price	THB/15.244 grams	33,100.00	0.6%	33,100	-0.1%	33,250	0.5%	33,155	3.3%	31,821	6.6%
Thailand Gold Ornament Buying Price	THB/15.16 grams	32,412.08	0.6%	32,407	-0.1%	32,554	0.5%	32,461	3.3%	31,150	6.6%
Thailand Gold Ornament Selling Price	THB/15.16 grams	33,600.00	0.6%	33,600	-0.1%	33,750	0.5%	33,655	3.2%	32,321	6.4%

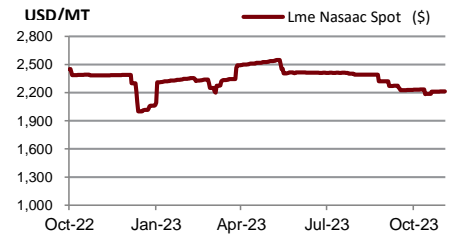
Lme Aluminum Spot (\$)



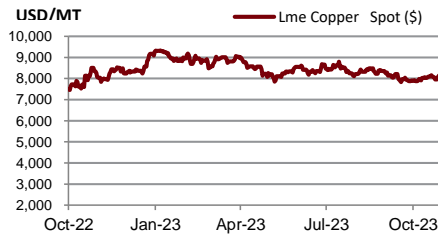
Lme Alum Aly Spot (\$)



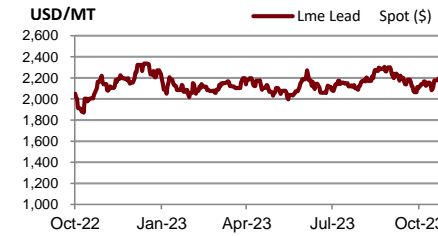
Lme Nasaac Spot (\$)



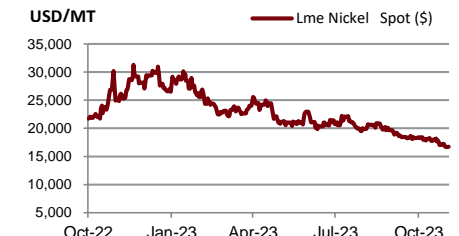
Lme Copper Spot (\$)



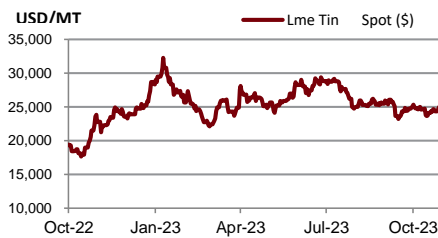
Lme Lead Spot (\$)



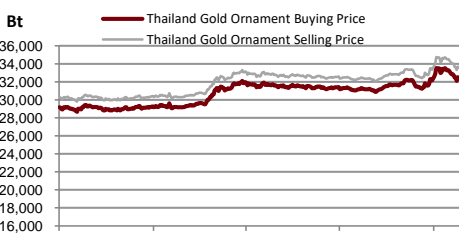
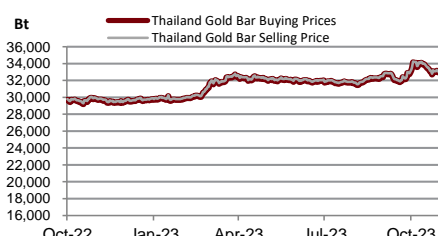
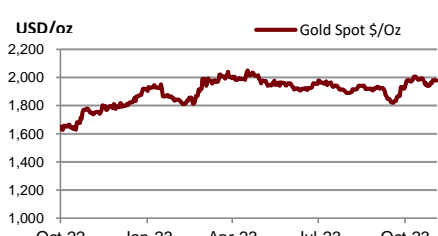
Lme Nickel Spot (\$)



Lme Tin Spot (\$)



Gold Spot \$/Oz



DISCLAIMER

การเสนอคำแนะนำ ข้อมูลบทวิเคราะห์ และการคาดการณ์ รวมทั้งการแสดงความคิดเห็นที่ปรากฏอยู่ในรายงานฉบับนี้ จัดทำขึ้นบนพื้นฐานของแหล่งข้อมูลที่ดีที่สุดที่ได้รับมา และพิจารณาเห็นว่าน่าเชื่อถือ แต่ทั้งนี้ทางบริษัทหลักทรัพย์ ซีจีเอส-ซีไอเอ็มบี (ประเทศไทย) จำกัด ไม่อาจรับรองความถูกต้องและความสมบูรณ์ของข้อมูลดังกล่าว ความเห็นที่แสดงไว้ในรายงานฉบับนี้ไม่ถือเป็นการเสนอแนะหรือการชี้ชวนให้ซื้อหรือขายหลักทรัพย์ การนำไปใช้ซึ่งข้อมูล บทวิเคราะห์และการคาดการณ์ทั้งหลายที่ปรากฏอยู่ในรายงานฉบับนี้เป็นกรณำไปใช้โดยให้ผู้ใช้ยอมรับความเสี่ยงและเป็นดุลยพินิจของผู้ใช้แต่ผู้เดียว

คำนิยามของ RECOMMENDATION (คำแนะนำการลงทุน)

คำแนะนำในหุ้น

ADD: ในกรณีผลตอบแทนของหุ้นที่คาดการณ์มากกว่า 10% ในช่วงเวลา 12 เดือนข้างหน้า

HOLD: ในกรณีผลตอบแทนของหุ้นที่คาดการณ์อยู่ระหว่าง 0% ถึง 10% ในช่วงเวลา 12 เดือนข้างหน้า

REDUCE: ในกรณีผลตอบแทนของหุ้นที่คาดการณ์น้อยกว่า 0% ในช่วงเวลา 12 เดือนข้างหน้า

คำแนะนำในภาคอุตสาหกรรม

OVERWEIGHT: ในกรณีที่บริษัทจำนวนมากในอุตสาหกรรมที่คาดการณ์ว่ามีผลตอบแทนมากกว่า 10% ในช่วงเวลา 12 เดือนข้างหน้า

NEUTRAL: ในกรณีที่บริษัทจำนวนมากในอุตสาหกรรมที่คาดการณ์ว่ามีผลตอบแทนอยู่ระหว่าง 0% ถึง 10% ในช่วงเวลา 12 เดือนข้างหน้า

UNDERWEIGHT: ในกรณีที่บริษัทจำนวนมากในอุตสาหกรรมที่คาดการณ์ว่ามีผลตอบแทนน้อยกว่า 0% ในช่วงเวลา 12 เดือนข้างหน้า

รายงานการประเมินการกำกับดูแลกิจการ (CGR)

การเปิดเผยผลการสำรวจของสมาคมส่งเสริมสถาบันกรรมการบริษัทไทย (IOD) ในเรื่องการกำกับดูแลกิจการ (Corporate Governance) นี้เป็นการดำเนินการตามนโยบายของสำนักงานคณะกรรมการกำกับหลักทรัพย์และตลาดหลักทรัพย์ โดยการสำรวจของ IOD เป็นการสำรวจและประเมินจากข้อมูลของบริษัทจดทะเบียนในตลาดหลักทรัพย์แห่งประเทศไทย และตลาดหลักทรัพย์ เอ็มเอไอ ที่มีการเปิดเผยต่อสาธารณะ และเป็นข้อมูลให้ผู้ลงทุนทั่วไปสามารถเข้าถึงได้ ดังนั้นผลสำรวจดังกล่าวจึงเป็นการนำเสนอในมุมมองของบุคคลภายนอก โดยไม่ได้เป็นการประเมินการปฏิบัติ และมีได้มีการไขข้อข้อมูลภายในในการประเมิน

อนึ่ง ผลการสำรวจดังกล่าว เป็นผลการสำรวจ ณ วันที่ปรากฏในรายงานการกำกับดูแลกิจการบริษัทจดทะเบียนไทยเท่านั้น ดังนั้น ผลการสำรวจจึงอาจเปลี่ยนแปลงได้ภายหลังจากวันดังกล่าว ทั้งนี้ บริษัทหลักทรัพย์ ซีจีเอส-ซีไอเอ็มบี (ประเทศไทย) จำกัด มิได้ยืนยันหรือรับรองถึงความถูกต้องของผลสำรวจดังกล่าวแต่อย่างใด

ช่วงคะแนน	สัญลักษณ์	ความหมาย
90 – 100		ดีเลิศ
80 – 89		ดีมาก
70 - 79		ดี
60 – 69		ดีพอใช้
50 – 59		ผ่าน
ต่ำกว่า 50	No logo given	N/A

จะทำการเผยแพร่รายชื่อเฉพาะบริษัทที่ได้คะแนนอยู่ในระดับ “ดี” ขึ้นไป ซึ่งมี 3 กลุ่มคือ “ดี” “ดีมาก” และ “ดีเลิศ” โดยประกาศรายชื่อบริษัทในแต่ละกลุ่มเรียงตามลำดับตัวอักษรชื่อย่อบริษัทในภาษาอังกฤษ

รายงานการประเมินการกำกับดูแลกิจการ (CGR) โดยสมาคมส่งเสริมสถาบันกรรมการบริษัทไทย 2565



AAV	ADVANC	AF	AH	AIRA	AJ	AKP	AKR	ALLA	ALT	AMA	AMARIN
AMATA	AMATAV	ANAN	AOT	AP	APURE	ARIP	ASP	ASW	AUCT	AWC	AYUD
BAFS	BAM	BANPU	BAY	BBIK	BBL	BCP	BCPG	BDMS	BEM	BEYOND	BGC
BGRIM	BIZ	BKI	BOL	BPP	BRR	BTS	BTW	BWG	CENTEL	CFRESH	CGH
CHEWA	CHO	CIMBT	CK	CKP	CM	CNT	COLOR	COM7	COMAN	COTTO	CPALL
CPF	CPI	CPN	CRC	CSS	DDD	DELTA	DEMCO	DOHOME	DRT	DTAC	DUSIT
EA	EASTW	ECF	ECL	EE	EGCO	EPG	ETC	ETE	FN	FNS	FPI
FPT	FSMART	FVC	GC	GEL	GFPT	GGC	GLAND	GLOBAL	GPI	GPSC	GRAMMY
GULF	GUNKUL	HANA	HARN	HENG	HMPRO	ICC	ICHI	III	ILINK	ILM	IND
INTUCH	IP	IRC	IRPC	ITEL	IVL	JTS	JWD	K	KBANK	KCE	KEX
KGI	KKP	KSL	KTB	KTC	LALIN	LANNA	LHFG	LIT	LOXLEY	LPN	LRH
LST	MACO	MAJOR	MAKRO	MALEE	MBK	MC	MCOT	METCO	MFEC	MINT	MONO
MOONG	MSC	MST	MTC	MVP	NCL	NEP	NER	NKI	NOBLE	NSI	NVD
NYT	OISHI	OR	ORI	OSP	OTO	PAP	PCSGH	PDG	PDJ	PG	PHOL
PLANB	PLANET	PLAT	PORT	PPS	PR9	PREB	PRG	PRM	PSH	PSL	PTG
PTT	PTTEP	PTTGC	PYLON	Q-CON	QH	QTC	RATCH	RBF	RS	S	S&J
SAAM	SABINA	SAMART	SAMTEL	SAT	SC	SCB	SCC	SCCC	SCG	SCGP	SCM
SCN	SDC	SEAFCO	SEAOIL	SE-ED	SELIC	SENA	SENAJ	SGF	SHR	SICT	SIRI
SIS	SITHAI	SMPK	SNC	SONIC	SORKON	SPALI	SPI	SPRC	SPVI	SSC	SSSC
SST	STA	STEC	STGT	STI	SUN	SUSCO	SUTHA	SVI	SYMC	SYNTEC	TACC
TASCO	TCAP	TEAMG	TFMAMA	THANA	THANI	THCOM	THG	THIP	THRE	THREL	TIPCO
TISCO	TK	TKN	TKS	TKT	TMILL	TMT	TNDT	TNITY	TOA	TOP	TPBI
TQM	TRC	TRUE	TSC	TSR	TSTE	TSTH	TTA	TTB	TTCL	TTW	TU
TVDH	TVI	TVO	TWPC	U	UAC	UBIS	UPOIC	UV	VCOM	VGI	VIH
WACOAL	WAVE	WHA	WHAUP	WICE	WINNER	XPG	ZEN				



2S	7UP	ABICO	ABM	ACE	ACG	ADB	ADD	AEONTS	AGE	AHC	AIE
AIT	ALUCON	AMANAH	AMR	APCO	APCS	AQUA	ARIN	ARROW	AS	ASAP	ASEFA
ASIA	ASIAN	ASIMAR	ASK	ASN	ATP30	B	BA	BC	BCH	BE8	BEC
BH	BIG	BJC	BJCHI	BLA	BR	BRI	BROOK	BSM	BYD	CBG	CEN
CHARAN	CHAYO	CHG	CHOTI	CHOW	CI	CIG	CITY	CIVIL	CMC	CPL	CPW
CRANE	CRD	CSC	CSP	CV	CWT	DCC	DHOUSE	DITTO	DMT	DOD	DPAIN
DV8	EASON	EFORL	ERW	ESSO	ESTAR	FE	FLOYD	FORTH	FSS	FTE	GBX
GCAP	GENCO	GJS	GTB	GYT	HEMP	HPT	HTC	HUMAN	HYDRO	ICN	IFS
IIG	IMH	INET	INGRS	INSET	INSURE	IRCP	IT	ITD	J	JAS	JCK
JCKH	JMT	JR	KBS	KCAR	KIAT	KISS	KK	KOOL	KTIS	KUMWEL	KUN
KWC	KWM	L&E	LDC	LEO	LH	LHK	M	MATCH	MBAX	MEGA	META
MFC	MGT	MICRO	MILL	MITSI	MK	MODERN	MTI	NATION	NBC	NCAP	NCH
NDR	NETBAY	NEX	NINE	NNCL	NOVA	NPK	NRF	NTV	NUSA	NWR	OCC
OGC	ONEE	PACO	PATO	PB	PICO	PIMO	PIN	PJW	PL	PLE	PM
PMTA	PPP	PPPM	PRAPAT	PRECHA	PRIME	PRIN	PRINC	PROEN	PROS	PROUD	PSG
PSTC	PT	PTC	QLT	RCL	RICHY	RJH	ROJNA	RPC	RT	RWI	S11
SA	SABUY	SAK	SALEE	SAMCO	SANKO	SAPPE	SAWAD	SCAP	SCI	SCP	SE
SECURE	SFLEX	SFP	SFT	SGP	SIAM	SINGER	SKE	SKN	SKR	SKY	SLP
SMART	SMD	SMIT	SMT	SNNP	SNP	SO	SPA	SPC	SPCG	SR	SRICHA
SSF	SSP	STANLY	STC	STPI	SUC	SVOA	SVT	SWC	SYNEX	TAE	TAKUNI
TCC	TCMC	TFG	TFI	TFM	TGH	TIDLOR	TIGER	TIPH	TITLE	TM	TMC
TMD	TMI	TNL	TNP	TNR	TOG	TPA	TPAC	TPCS	TPIPL	TPIPP	TPLAS
TPS	TQR	TRITN	TRT	TRU	TRV	TSE	TVT	TWP	UBE	UEC	UKEM
UMI	UOBKH	UP	UPF	UTP	VIBHA	VL	VPO	VRANDA	WGE	WIJK	WIN
WINMED	WORK	WP	XO	YUASA	ZIGA						



A	A5	AI	ALL	ALPHAX	AMC	APP	AQ	AU	B52	BEAUTY	BGT
BLAND	BM	BROCK	BSBM	BTNC	CAZ	CCP	CGD	CMAN	CMO	CMR	CPANEL
CPT	CSR	CTW	D	DCON	EKH	EMC	EP	EVER	F&D	FMT	GIFT
GLOCON	GLORY	GREEN	GSC	HL	HTECH	IHL	INOX	JAK	JMART	JSP	JUBILE
KASET	KCM	KWI	KYE	LEE	LPH	MATI	M-CHAI	MCS	MDX	MENA	MJD
MORE	MPIC	MUD	NC	NEWS	NFC	NSL	NV	PAF	PEACE	PF	PK
PPM	PRAKIT	PTECH	PTL	RAM	ROCK	RP	RPH	RSP	SIMAT	SISB	SK
SOLAR	SPACK	SPG	SQ	STARK	STECH	SUPER	SVH	TC	TCCC	TCJ	TEAM
THE	THMUI	TKC	TNH	TNPC	TOPP	TPCH	TPOLY	TRUBB	TTI	TYCN	UMS
UNIQ	UPA	UREKA	VARO	W	WFX	WPH	YGG				

ข้อมูล Anti-Corruption Progress Indicator ของบริษัทจดทะเบียน

ได้รับการรับรอง

2S	7UP	ADVANC	AF	AI	AIE	AIRA	AJ	AKP	AMA	AMANAH	AMATA
AMATAV	AP	APCS	AS	ASIAN	ASK	ASP	AWC	AYUD	B	BAFS	BAM
BANPU	BAY	BBL	BCH	BCP	BCPG	BE8	BEC	BEYOND	BGC	BGRIM	BKI
BLA	BPP	BROOK	BRR	BSBM	BTS	BWG	CEN	CENTEL	CFRESH	CGH	CHEWA
CHOTI	CHOW	CIG	CIMBT	CM	CMC	COM7	COTTO	CPALL	CPF	CPI	CPL
CPN	CRC	CSC	DCC	DELTA	DEMCO	DIMET	DRT	DTAC	DUSIT	EA	EASTW
EGCO	EP	EPG	ERW	ESTAR	ETE	FE	FNS	FPI	FPT	FSMART	FSS
FTE	GBX	GC	GCAP	GEL	GFPT	GGC	GJS	GPI	GPSC	GSTEEL	GULF
GUNKUL	HANA	HARN	HEMP	HENG	HMPRO	HTC	ICC	ICHI	IFS	III	ILINK
INET	INSURE	INTUCH	IRC	IRPC	ITEL	IVL	JKN	JR	K	KASET	KBANK
KBS	KCAR	KCE	KGI	KKP	KSL	KTB	KTC	KWI	L&E	LANNA	LH
LHFG	LHK	LPN	LRH	M	MAJOR	MAKRO	MALEE	MATCH	MBAX	MBK	MC
MCOT	META	MFC	MFEC	MILL	MINT	MONO	MOONG	MSC	MST	MTC	MTI
NBC	NEP	NINE	NKI	NOBLE	NOK	NSI	NWR	OCC	OGC	ORI	PAP
PATO	PB	PCSGH	PDG	PDJ	PG	PHOL	PK	PL	PLANB	PLANET	PLAT
PM	PPP	PPPM	PPS	PR9	PREB	PRG	PRINC	PRM	PROS	PSH	PSL
PSTC	PT	PTG	PTT	PTTEP	PTTGC	PYLON	Q-CON	QH	QLT	QTC	RATCH
RML	RWI	S&J	SAAM	SABINA	SAPPE	SAT	SC	SCB	SCC	SCCC	SCG
SCGP	SCM	SCN	SEAOIL	SE-ED	SELIC	SENA	SGP	SINGER	SIRI	SITHAI	SKR
SMIT	SMK	SMPC	SNC	SNP	SORKON	SPACK	SPALI	SPC	SPI	SPRC	SRICHA
SSF	SSP	SSSC	SST	STA	STGT	STOWER	SUSCO	SVI	SYMC	SYNTEC	TAE
TAKUNI	TASCO	TCAP	TCCM	TFG	TFI	TFMAMA	TGH	THANI	THCOM	THIP	THRE
THREL	TIDLOR	TIPCO	TISCO	TKS	TKT	TMILL	TMT	TNITY	TNL	TNP	TNR
TOG	TOP	TOPP	TPA	TPCS	TPP	TRU	TRUE	TSC	TSTE	TSTH	TTA
TTB	TTCL	TU	TVDH	TVI	TVO	TWPC	U	UBE	UBIS	UEC	UKEM
UOBKH	UPF	UV	VGI	VIH	WACOAL	WHA	WHAUP	WICE	WIJK	XO	YUASA
ZEN	ZIGA										

ประกาศเจตนา

AH	ALT	APCO	ASW	B52	CHG	CI	CPR	CPW	DDD
ECF	EKH	ETC	EVER	FLOYD	GLOBAL	ILM	INOX	J	JMART
KEX	KUMWEL	LDC	MEGA	NCAP	NOVA	NRF	NUSA	OR	PIMO
SAK	SIS	SSS	STECH	SUPER	SVT	TKN	TMD	TMI	TQM
VARO	VCOM	VIBHA	W	WIN					

ไม่เปิดเผยหรือไม่มีนโยบาย

4CS	3K-BAT	A	A5	AAI	AAV	ABICO	ABM	ACAP	ACC
ADB	ADD	AEONTS	AFC	AGE	AHC	AIT	AJA	AKR	ALL
ALUCON	AMARC	AMARIN	AMC	AMR	ANAN	AOT	APEX	APP	APURE
ARIN	ARIP	ARROW	ASAP	ASEFA	ASIA	ASIMAR	ASN	ATP30	AU
BBGI	BBIK	BC	BCT	BDMS	BEAUTY	BEM	BGT	BH	BIG
BIZ	BJC	BJCHI	BKD	BLAND	BLESS	BLISS	BM	BOL	BR
BSM	BTG	BTNC	BTW	BUI	BYD	CAZ	CBG	CCET	CCP
CH	CHARAN	CHAYO	CHIC	CHO	CITY	CIVIL	CK	CKP	CMAN
CNT	COLOR	COMAN	CPANEL	CPH	CPT	CRANE	CRD	CSP	CSR
CV	CWT	D	DCON	DITTO	DMT	DOD	DPAINT	DTCI	DV8
EE	EFORL	EMC	ESSO	F&D	FANCY	FMT	FN	FORTH	FTI
GIFT	GL	GLAND	GLOCON	GLORY	GRAMMY	GRAND	GREEN	GSC	GTB
HL	HPT	HTECH	HUMAN	HYDRO	ICN	IFEC	IHL	IIG	IMH
INSET	IP	IRCP	IT	ITD	ITNS	JAK	JAS	JCK	JCKH
JSP	JUBILE	JWD	KAMART	KC	KCC	KCM	KDH	KIAT	KISS
KKC	KLINIQ	KOOL	KTIS	KUN	KWC	KWM	KYE	LALIN	LEE
LOXLEY	LPH	LST	MACO	MANRIN	MATI	MAX	M-CHAI	MCS	MDX
MGT	MICRO	MIDA	MITSIB	MJD	MK	ML	MODERN	MORE	MPIC
NATION	NC	NCH	NCL	NDR	NER	NETBAY	NEW	NEWS	NEX
NPK	NSL	NTV	NV	NVD	NYT	OHTL	OISHI	ONEE	OSP
PACO	PAF	PCC	PEACE	PERM	PF	PICO	PIN	PJW	PLUS
POLY	POMPUI	PORT	POST	PPM	PRAKIT	PRAPAT	PRECHA	PRIME	PRIN
PROUD	PSG	PTC	PTECH	PTL	RAM	RBF	RCL	RICHY	RJH
ROJNA	RP	RPC	RPH	RSP	RT	S	S11	SA	SABUY
SAM	SAMART	SAMCO	SAMTEL	SANKO	SAUCE	SAWAD	SAWANG	SCAP	SCI
SE	SEAFCO	SECURE	SENAJ	SFLEX	SFP	SFT	SGF	SHANG	SHR
SIMAT	SISB	SK	SKE	SKN	SKY	SLM	SLP	SMART	SMD
SO	SOLAR	SONIC	SPA	SPCG	SPG	SPVI	SQ	SR	SSC
STC	STEC	STHAI	STI	STP	STPI	SUC	SUN	SUTHA	SVH
SYNEX	TACC	TAPAC	TC	TCC	TCCC	TCJ	TCOAT	TEAM	TEAMG
TFM	TGE	TGPRO	TH	THAI	THANA	THE	THG	THL	THMUI
TITLE	TK	TKC	TLI	TM	TMC	TMW	TNDT	TNH	TNPC
TPBI	TPCH	TPIPL	TPIPP	TPLAS	TPOLY	TPS	TQR	TR	TRC
TRV	TSE	TSF	TSR	TTI	TTT	TTW	TVT	TWP	TWZ
UMI	UMS	UNIQ	UP	UPA	UPOIC	UREKA	UTP	UVAN	VL
VRANDA	WAVE	WFX	WGE	WINMED	WINNER	WORK	WORLD	WP	WPH
YONG									