



**Globlex**  
Securities Co., Ltd.  
22 November 2023

# AFTERNOON CALL ACTION NOTES

By Globlex Research Department

## ดัชนี SET ปิดภาคเช้า

Close	1,409.66	Value	18,972 ลบ.
Change	-13.95	%Change	-0.98%

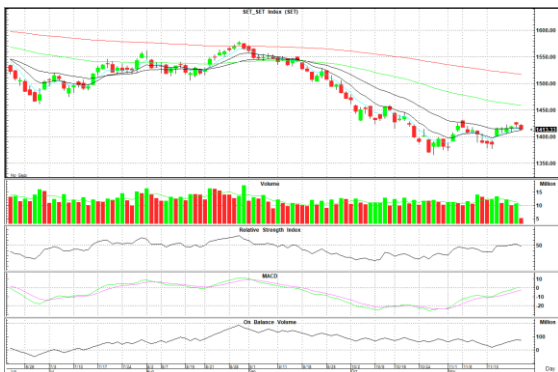
### สรุปภาวะตลาดภาคเช้า

ตลาดหุ้นในภาคเช้า ดัชนีเคลื่อนไหว Sideway Down ต่อเนื่อง ปรับตัวลงต่ำสุดถึง -16 จุด ปัจจัยกดดันมาจาก รายงานการประชุม FOMC ระบุว่าเฟดอาจจะปรับขึ้นอัตราดอกเบี้ยอีกหาก การควบคุมเงินเฟ้อไม่เป็นไปตามเป้าหมาย แรงขายนำโดยหุ้นกลุ่มอิเล็กทรอนิกส์ พลังงาน และค้าปลีก ส่งผลให้ดัชนี SET Index ปิดตลาดที่ 1,409.66 จุด -13.95 จุด -0.98% มูลค่าการซื้อขาย 18,972 ลบ.

### แนวโน้มภาคบ่าย

ดัชนีอ่อนตัวลงตามตลาดในภูมิภาคโดยมีแรงขานำทำกำไร ในหุ้นที่ปรับตัวขึ้นก่อนหน้านี้ อาทิ DELTA GPSC และ BGRIM ขณะที่การจัดตั้งกองทุน TESH เพื่อลดภาษีเป็น ตัวพยุ่งดัชนี

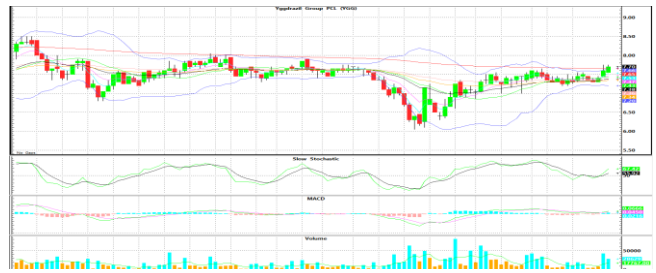
แนวรับ 1,400 จุด แนวต้าน 1,425 จุด



## Technical Insight

**YGG** ปิด 7.75 / รับ 7.50 / ต้าน 8.00 – 8.50 / Cut loss 7.40

ติดตัวทะลุเส้น EMA-200 โดยมี Volume เข้า 2 วันติด และ MACD เพิ่งพลิกตัวตัด Signal Line คาดราคามีโอกาสเหวี่ยงตัวขึ้นทดสอบต้านที่ 8.00 – 8.50 บาท



**NRF** ปิด 6.00 / รับ 5.90 / ต้าน 6.20 – 6.50 / Cut loss 5.80

กลับมาขึ้นเหนือเส้นค่าเฉลี่ยทุกระดับ โดยมี Volume สนับสนุน และ MACD+Slow Sto. ส่งสัญญาณซื้อ คาดราคามีโอกาสปรับตัวขึ้นทดสอบต้านที่ ต้าน 6.20 – 6.50 บาท



### ข่าวสำคัญช่วงเช้า

- ภาวะตลาดเงินบาท: เปิด 35.18 แนวโน้มแกว่ง sideway รอปัจจัยใหม่ ให้กรอบ 35.00-35.30
- อิศราเอล-ฮามาสบรรลุข้อตกลงแล้ว ขึ้นแรกปล่อยตัวประกัน 50 คน พักรบ 4 วัน
- CMO ขอเลื่อนส่ง Special Audit จาก 23 พ.ย.66 เป็น 3 ม.ค.67
- OTO พุ่งแรง 7.59% รับ AQUA ปิดดีลซื้อหุ้นเพิ่มทุน PP แกมวอร์แรนต์จ่อเข้าถือ 23.04%
- TH ร่วง 5.65% กังวล ผลท.ใหญ่ ถูก DSI จ่อออกหมายจับพัวพันนำเข้าหมูเถื่อน
- JKN ซิลลิ่งต่อเนื่องท่ามกลางวิกฤตสภาพคล่อง โบรกฯมองฟื้นจากร่วงหนัก-หวังรอง MU ต่อยอดธุรกิจ
- GPSC นำกลุ่มโรงไฟฟ้าปรับลง กังวลสภาผู้บริโภคาฯ ออกโรงค้านขึ้นค่า Ft งวดใหม่

**นักวิเคราะห์ 02-6725999**  
วิลาสินี บุญมาสูงทรง ext.5937  
วิชเรนทร์ จงยรรยง ext.5936  
ณัฐวุฒิ วงศ์เยาวรักษ์ ext.5805  
สลักบุญ วงศ์อัครเดช ext.7287

**ผู้ช่วยนักวิเคราะห์**  
ปณชัย กฤตธนชัย

ที่มา : สำนักข่าวอินโฟเควสท์

Disclaimer : ข้อมูลในรายงานนี้เป็นข้อมูลที่มีการเปิดเผยต่อสาธารณะซึ่งนักลงทุนสามารถเข้าถึงได้โดยทั่วไป และเป็นข้อมูลที่เชื่อว่าน่าเชื่อถือได้ ความคิดเห็นที่ปรากฏอยู่ในรายงานนี้เป็นเพียงการนำเสนอในมุมมองของบริษัทและเป็นความคิดเห็น ณ วันที่ที่ปรากฏในรายงานเท่านั้น ซึ่งอาจเปลี่ยนแปลงได้ภายหลังดังกล่าว โดยบริษัทไม่จำเป็นต้องแจ้งให้สาธารณชนหรือนักลงทุนทราบ รายงานนี้จัดทำขึ้นเพื่อเผยแพร่ข้อมูลให้แก่กลุ่มทุนเท่านั้น บริษัทไม่รับผิดชอบต่อการนำข้อมูลหรือความคิดเห็นในใดๆไปใช้ในทุกรณี ดังนั้นนักลงทุนจึงควรใช้ดุลพินิจในการพิจารณาตัดสินใจก่อนการลงทุน นอกจากนี้ บริษัท และ/หรือ บริษัทในกลุ่มของบริษัทอาจมีส่วนเกี่ยวข้องหรือผลประโยชน์ใดๆกับบริษัทใดๆที่ถูกกล่าวถึงในรายงานนี้ก็ได้