

รายงานดัชนีตลาดหุ้น

	ปิด	เปลี่ยนแปลง	%
SET index	1423.61	4.17	0.29
SET50	881.47	2.23	0.25
SET P/E		18.53	
SET P/BV		1.37	
SET Div. Yield		3.28%	
DOW	35088.29	-62.75	-0.18
NASDAQ	14199.98	-84.55	-0.59

ดัชนีชี้วัดเศรษฐกิจ/ตลาดหุ้น

	ปิด	%
เงินบาท/ดอลลาร์สหรัฐ	35.10	-0.22
ดอกเบี้ยพันธบัตรสหรัฐ 10 ปี	4.404	-0.7bps
ราคาน้ำมันเบรนท์ (US\$)	82.44	+0.55
ราคาน้ำมัน US WTI (US\$)	77.78	+0.28
ราคาน้ำมันดิบดูไบ (US\$)	83.52	+1.90
ดัชนีค่าระวางเรือ - BDI	1,796	-1.16
ราคาทองคำสปอต (US\$)	1,998	+1.04

มูลค่าการซื้อขาย 37,773 ล้านบาท

ล้านบาท	ซื้อ	ขาย	สุทธิ
สถาบันในประเทศ	3,343	2,644	699
ต่างประเทศ	20,034	20,639	-604
รายบุคคล	11,589	11,624	-35
บัญชีบริษัทหลักทรัพย์	2,807	2,867	-59

มูลค่าการซื้อขายสูงสุด รายอุตสาหกรรม

	ล้านบาท	%	% of total
Energy	6,575	0.4	17.4
Trans	4,599	-1.8	12.2
Bank	3,572	0.1	9.5
Comm	2,956	0.7	7.8
Ict	2,906	0.3	7.7

มูลค่าการซื้อขายสูงสุด รายหลักทรัพย์

	ปิด (บาท)	%	ล้านบาท
AOT	67.25	-2.5	3,557
PTT	34.75	0.7	1,797
BDMS	26.75	0.9	1,351
ADVANC	216	-	1,318
BBL	152	-0.3	995

ทิศทางตลาดหุ้นวันนี้

(รักพงศ์ ไชยสุภากุล เลขทะเบียนฯ: 19838)

เทรดไซด์เวย์ ปัจจัยต่างประเทศลบเล็กน้อย... โฟลว์หุ้นยังไม่กลับ

ฝ่ายวิจัย KGI ประเมิน SET Index วันพุธ เทรดไซด์เวย์... หลังจากเมื่อวานนี้ ตลาดหุ้นไทยบวกในกรอบแคบๆ (ตามคาด) โดยแรงซื้อหลักๆ เข้ามาในกลุ่มอิเล็กทรอนิกส์ (ตามการรีบาวด์ของหุ้นเทคโนโลยี สหรัฐฯ) + กลุ่มน้ำมัน (เก็งกำไร OPEC+ อาจลดปริมาณผลิตน้ำมันลงอีก)... สำหรับในวันนี้ ปัจจัยโดยรวมเป็นกลาง/ลบเล็กน้อย i) (0/-) ตลาดหุ้นสหรัฐฯ ปรับฐานแต่ไม่ได้ลงแรง หลังจาก ธ.กลางหลักๆ ออกมาลดความคาดหวังของตลาดเกี่ยวกับการปรับลดดอกเบี้ยในปี 2567 โดยกรรมการ ธ.กลางยุโรป (ECB) 2 ท่าน ที่ว่าดอกเบี้ยยุโรปน่าจะยังไม่ลดลงในช่วงหลายไตรมาสข้างหน้า ขณะที่รายงานการประชุมเฟด (FOMC minutes) ที่ว่าเฟดยังติดตามภาวะเศรษฐกิจสหรัฐฯ และยังไม่มีการพูดคุยกันถึงการปรับลดดอกเบี้ยแต่อย่างใด ii) (0/-) จิตวิทยาของหุ้นเอเชีย-หุ้นจีน อาจได้รับผลกระทบบ้างจากรายงานผลประกอบการของผู้ผลิตชิปรายใหญ่อย่าง NVIDIA... ทั้งนี้แม้ NVIDIA รายงานกำไรไตรมาส 3/2566 สูงกว่าที่คาด 20% แต่ผู้บริหารเตือนถึงความเสี่ยงทางเศรษฐกิจในจีน เนื่องจากเศรษฐกิจจีนฟื้นตัวช้า และเพิ่งเกิดเหตุสหรัฐฯ แบนการส่งออกชิปเกรดสูงๆ ไปยังประเทศจีน เป็นต้น... ขณะที่ในคืนวันนี้ ให้ติดตามตัวเลขผู้ซื้อทรัพย์สินต่างชาติรายสัปดาห์ ซึ่งสัปดาห์นี้รายงานเร็วกว่าปกติ เพราะสหรัฐฯ กำลังจะเข้าสู่เทศกาลขอบคุณพระเจ้า (Thanksgiving)

หุ้นเด่นวันนี้ ตามปัจจัยพื้นฐาน

(สุทธิ ภิธรรมรัตน์ เลขทะเบียนฯ: 28668)

เก็งกำไร CPF*, GABLE, AP*

- **CPF*** (เป้า Consensus 22.76 บาท) 1) ประเมินแนวรับ 18.8 บาท / แนวต้าน 19.1 - 19.4 บาท กรณีฟื้นตัวผ่านกรอบแนวต้านนี้ได้ ประเมินมีโอกาสทดสอบแนวต้านถัดไป +/- 20 บาท (Stop loss 18.5 บาท) 2) ประเมินมาตรการปราบปรามเนื้อหมูนำเข้าผิดกฎหมายจะช่วยลดอุปทานเนื้อหมูในประเทศ และเป็นบวกต่อแนวโน้มราคาได้ ล่าสุดราคาเนื้อหมูหน้าฟาร์มฟื้นตัวขึ้นจากจุดต่ำสุดในเดือน ต.ค. แล้วราว +16% เป็น +/- 70 บาท/กก. 3) ประเมินราคาวัตถุดิบอาหารสัตว์ทั้งถั่วเหลือง - ข้าวโพดที่ลดลง จะเป็นบวกต่อต้นทุนการเลี้ยงสัตว์ โดยมีปัจจัยบวกได้แก่ ปรากฏการณ์เอลนีโญ (เป็นบวกต่อผลผลิตถั่วเหลืองทางฝั่งสหรัฐฯ และอเมริกาใต้) และนโยบาย ครม. วานนี้ สนับสนุนการปลูกถั่วเหลืองในประเทศ 4) PBV ต่ำเพียง 0.66 เท่า ขณะที่ Consensus คาดปีหน้าจะ Turnaround เป็นกำไรได้ราว +7 พันล้านบาท
- **GABLE** (เป้า Consensus 6.75 บาท) 1) ประเมินแนวรับ 4.28 บาท / แนวต้าน 4.44 - 4.50 บาท กรณีฟื้นตัวผ่านกรอบแนวต้านนี้ได้ ประเมินมีโอกาสทดสอบแนวต้านถัดไป +/- 4.70 บาท (Stop loss 4.20 บาท) 2) ประเมิน Sentiment บวกจากนโยบายเศรษฐกิจดิจิทัลของรัฐบาล และการพิจารณาลงทุนของบริษัทไอทียักษ์ใหญ่ต่างชาติ (ล่าสุดไม่ใครขอพีพีประกาศลงทุน Datacenter / ศูนย์ AI) จะหนุนความต้องการพัฒนาระบบงานด้านไอทีในไทย 3) Backlog ในมือตอนนี้ราว +/- 4 พันล้านบาท คาดผลการดำเนินงาน 4Q66 จะเติบโต QoQ ต่อเนื่อง 4) Forward PE 11.6 เท่า และคาดจะลดลงเหลือ 9.5 เท่าในปีหน้า / Dividend yield ปี 2566 - 67 ปีละ 4.4% และ 5.3% ตามลำดับ ขณะคาดกำไรปีหน้าโต +20% YoY ... ข้อมูล Bloomberg consensus
- **AP*** (เป้าพื้นฐาน 14 บาท) 1) ประเมินแนวรับ 11.1 บาท / แนวต้าน 11.4 - 11.8 บาท กรณี break ผ่านกรอบแนวต้านนี้ได้ ประเมินแนวต้านถัดไป +/-12.6 บาท (Stop loss 10.8 บาท) 2) ประเมินราคา Valuation ถูก Forward PE 5.5 เท่า / PBV 0.9 เท่า / Dividend yield ปี 2566 - 67 = 6.3% - 7.5% ขณะที่ ประเมินแนวโน้มผลการดำเนินงาน 4Q66 จะโต YoY และ Earnings momentum จะเริ่มพลิกเป็นบวกทั้ง YoY QoQ ใน 1H67 3) ประเมิน DE ratio ที่ต่ำสุดในกลุ่มเพียง 0.6 - 0.7 เท่า จะทำให้มีความ Premium กว่ากลุ่มฯ ในช่วงที่สภาพคล่องตึงตัว 4) ฝ่ายวิจัยฯ ประเมินพอร์ตของ AP* ที่มีบ้านระดับ กลาง - บน ค่อนข้างมาก จะสามารถฟื้นตัวได้เร็วกว่ากลุ่มฯ เมื่อสถานการณ์อุตสาหกรรมอสังหาริมทรัพย์ เริ่มฟื้น

หุ้นมีข่าว

(+) 'ไมโครซอฟท์' ลุยดาต้าเซ็นเตอร์ ตั้งงบลงทุนเป็นรายปี เร่งหาหรือเลื่อนไซ - เฟสแรกสุด 'ศูนย์เอไอ' (กรุงเทพธุรกิจ) คุยนายกฯ ทุก 3 เดือน หวังเดินหน้าราบรื่น "ไมโครซอฟท์" เดินหน้าทำงานร่วมรัฐบาลไทย ย้ำการลงทุนเป็นไปตามเอ็มโอยู เร่งหาหรือเจรจาเงินไซ เฟสแรกเตรียมตั้ง "AI Center of Excellence" พร้อมประเดิมความร่วมมือโครงการต้นแบบกับ 3 กระทรวงหลัก เล็งเข้าพบนายกฯ ทุก 3 เดือน หวังแผนงานสร้างอิมแพคได้จริง ปักธงหนุนเอไอ คลาวด์ พัฒนาศักยภาพคน ยกระดับดิจิทัลไทย

Disclaimer

บริษัทหลักทรัพย์ เคจีไอ (ประเทศไทย) จำกัด (มหาชน) ("บริษัท") มิได้ให้การรับรองใดๆ ถึงความถูกต้องและแท้จริงของข้อมูลในเอกสารนี้ ("ข้อมูล") ดังนั้นไม่ว่าจะด้วยเหตุใดก็ตาม บริษัทฯ ขอรับผิดชอบต่อความเสียหายในรายได้ หรือผลประโยชน์ใดๆ ทั้งทางตรงและทางอ้อมที่เกิดขึ้นจากการใช้ ข้อมูล และข้อมูลนี้มิได้จัดทำขึ้นเพื่อเป็นการชักชวนหรือชี้แนะให้ซื้อขายหลักทรัพย์ใดๆ ทั้งนี้ข้อมูลถูกจัดทำขึ้นจากแหล่งข้อมูลที่เป็นปัจจุบันและ บริษัทฯ สงวนสิทธิในการแก้ไขข้อความใดๆ ในเอกสารนี้โดยมิต้องบอกกล่าวล่วงหน้า

22 พฤศจิกายน 2566

(+) 'เศรษฐกิจ' เลิกทนขีดเส้นตาย พันบิกหมูเถื่อน-หุ้นสตาร์ค-มอร์ (ผู้จัดการรายวัน 360 องศา) 'เศรษฐกิจ' ขีดเส้นกลางสัปดาห์หน้า จัดการตัวการใหญ่ "หมูเถื่อน-หุ้นสตาร์ค-มอร์" ส่วนค่าแรงขึ้นตำ่ให้নাเสนอ กรม. ใน 2 สัปดาห์ ดีเอสไอบุกค้นห้องเย็น ตามหาหมูเถื่อน ที่สมุทรสาคร แต่ไม่พบ เหตุถูก 2 พ่อลูก นายทุนแอบอ้างว่านำมาเก็บไว้ ยา "สมนึก" มอบตัว ถ้าไม่มา เจอที่ไหนจับทันที "วรารุท" มั่นใจ "ประภัตร" ไม่ใช่อดีต รมช. เขียวกลุ่มทุนขบวนการค้าหมูเถื่อน

(+) จีนยกเลิกปลอดบินเข้าไทย วีซ่าฟรีปลูกไม่ขึ้น-ททท.ดันบีมียอด (ประชาชาติธุรกิจ) ท่องเที่ยวรับ "วีซ่าฟรี" ปลูกไม่ขึ้น ตัวเลขนักท่องเที่ยวจีนไม่เข้าเป้า สายการบินจีนเหยียบเบรก พร้อมยกเลิกการจอง "ปลอดการบิน-กราวนด์เซอร์วิส" ท่าอากาศยานสุวรรณภูมิ "การบินไทย-ไทยแอร์เอเชีย" ยันตลาดจีนฟื้นช้ากว่าที่ คาดการณ์ ดีมานด์ไม่พอคาพาซิติกลับมาได้แค่ 40-50% ของปี'62 โยกร์เครื่องบินเส้นทางอื่นแทน ทอท. ชี้ยังต้องใช้เวลา อัดอontonที่ปลสวนลดค่าแลนด์ดิ้ง-ปาร์กิ้งฟรี กระตุ้นแอร์ไลน์เพิ่มไฟลต์ ฟาก ททท.ดันบีมียอด ตัวเลขทุกตลาดในทุกรูปแบบ

(+) WHA* จับมือ GC เสริมแกร่ง ชื่อหุ้น "จีซี โลกจิสติกส์ ไซลูชั่นส์" 50% มูลค่า 2.6 พันล. (ผู้จัดการรายวัน 360 องศา) ดับบลิวเอชเอ คอร์ปอเรชั่น และพีทีที โกลบอล เคมิคอล ร่วมทุน ธุรกิจโลจิสติกส์ พัฒนาศักยภาพ และความสามารถในการแข่งขันในการให้บริการโลจิสติกส์แก่ GC Group ควบคู่ไปกับการแสวงหาโอกาสในการขยายธุรกิจในอนาคต โดย WHA* เข้าซื้อหุ้น "จีซี โลกจิสติกส์ ไซลูชั่นส์" 50% มูลค่า 2,640 ล้านบาท

(+) JPARK ศูนย์จัดรถศิริราช 30 ปี มูลค่า 3,600 ล้านบาท (ข่าวหุ้น) JPARK คร่างานพัฒนาพื้นที่เพื่อก่อสร้างและบริหารอาคารจอดรถยนต์ ศูนย์การแพทย์กาญจนาภิเษก คณะแพทยศาสตร์ศิริราชพยาบาล ม.มหิดล 1,014 ช่องจอด สัมปทานยาว 30 ปี มูลค่ากว่า 3,600 ล้านบาท แยมไตรมาส 4/66 โตไม่หยุด ดันรายได้ปีพุ่ง 15-25% จอปิดดีลใหญ่ที่จอดรถ 1,000 ช่องภายในครึ่งแรกปีหน้า

หุ้นที่เคยแนะนำก่อนหน้า

- RBF* (เป้าพื้นฐาน 12.8 บาท) แนะนำ "Let profit run" (Trailing stop 12.8 บาท)
- SCGP* (เป้าพื้นฐาน 39 บาท) แนวรับ 37.5 บาท / แนวต้าน 38.5 – 39.5 บาท (Trailing stop 36.5 บาท)
- CPN* (เป้าพื้นฐาน 83 บาท) แนวรับ 67.0 บาท / แนวต้าน 68.5 – 70.0 บาท (Trailing stop 65.5 บาท)
- CPALL* (เป้าพื้นฐาน 74 บาท) แนวรับ 56.0 บาท / แนวต้าน 58.0 – 59.0 บาท (Stop loss 55 บาท)
- HMPRO* (เป้าพื้นฐาน 13 บาท) แนวรับ 12.1 บาท / แนวต้าน 12.5 – 12.7 บาท (Stop loss 11.9 บาท)
- BCH* (เป้าพื้นฐาน 24 บาท) แนวรับ 20.8 บาท / แนวต้าน 21.2 – 21.8 บาท (Stop loss 20.3 บาท)
- AAV* (เป้าพื้นฐาน 3.0 บาท) แนวรับ 2.06 บาท / แนวต้าน 2.16 – 2.26 บาท (Stop loss 1.99 บาท)
- MENA (เป้าพื้นฐาน 3.3 บาท) แนวรับ 2.20 บาท / แนวต้าน 2.36 – 2.40 บาท (Stop loss 2.10 บาท)
- TU* (เป้าพื้นฐาน 18.6 บาท) แนวรับ 13.8 บาท / แนวต้าน 14.2 – 14.5 บาท (Trailing stop 13.7 บาท)

Report ตามปัจจัยพื้นฐานวันนี้

- TRUE* แนะนำ "ซื้อ" เป้าพื้นฐาน 7.2 บาท ฝ่ายวิจัย ออกบทวิเคราะห์ Initiate coverage ด้วยคำแนะนำ "ซื้อ" โดยประเมินผลของการ Synergy กับ DTAC จะเริ่มเห็นผล ทำให้ผลการดำเนินงานเริ่ม Turnaround ได้ในปี 2568 ขณะที่ผลการดำเนินงานปี 2567 คาดจะเริ่มค่อยๆฟื้นตัว จากภาวะการแข่งขันในอุตสาหกรรมที่ลดลง
- กลุ่มนิคมฯ น้ำหนักลงทุน "เท่ากับตลาดฯ" ฝ่ายวิจัย ประเมินยอดขายที่ดินนิคมฯยังแข็งแกร่ง และลุ้นทำสถิติสูงสุดในรอบ 10 ปี อย่างไรก็ตาม ในปีหน้าอัตราดอกเบี้ยจะเพิ่มโอกาสชะลอตัวลง เพราะฐานที่สูง ยังคงน้ำหนักลงทุนเพียง "เท่ากับตลาดฯ" และแนะนำ "ถือ" ทั้ง AMATA* WHA* เพราะฝ่ายวิจัยประเมินราคาหุ้นมี Upside ที่จำกัด

<https://www.kgiworld.co.th>

หมายเหตุ: 1. *บริษัทอาจเป็นผู้ถือใบสำคัญแสดงสิทธิอนุพันธ์บนหลักทรัพย์นี้ / 2. เป้าพื้นฐาน หมายถึง ราคาเป้าหมายเชิงพื้นฐาน (Forecasted 12M Target price) ที่อ้างอิงจากบทวิเคราะห์ปัจจัยพื้นฐานฉบับล่าสุดของฝ่ายวิจัย / 3. เป้า Consensus หมายถึง ค่าเฉลี่ยของราคาเป้าหมายเชิงพื้นฐานที่จัดทำโดย Bloomberg consensus หรือ IAA Consensus

Disclaimer

บริษัทหลักทรัพย์ เคจีไอ (ประเทศไทย) จำกัด (มหาชน) ("บริษัท") มิได้ให้การรับรองใดๆ ถึงความถูกต้องและแท้จริงของข้อมูลในเอกสารนี้ ("ข้อมูล") ดังนั้นไม่ว่าจะด้วยเหตุใดก็ตาม บริษัทไม่ขอรับผิดชอบต่อความเสียหายในรายได้ หรือผลประโยชน์ใดๆ ทั้งทางตรงและทางอ้อมที่เกิดขึ้นจากการใช้ ข้อมูล และข้อมูลนี้มิได้จัดทำขึ้นเพื่อเป็นการชักชวนหรือชี้แนะให้ซื้อขายหลักทรัพย์ใดๆ ทั้งนี้ข้อมูลถูกจัดทำขึ้นจากแหล่งข้อมูลที่เป็นปัจจุบันและ บริษัทสงวนสิทธิในการแก้ไขข้อความใดๆในเอกสารนี้โดยมิต้องบอกกล่าวล่วงหน้า

มุมมอง SET Index (Morning Session 22-November-23)

กลยุทธ์ฟองส์ ปาทาน CMT®

โทร 66.2658.8888 คิว 8843

อีเมล kritsapongp@kgi.co.th



SET Index: แนว sideways ในกรอบ 1410-1430

SET Index: ปิด 1423.61, +4.17 จุด, +0.29%, มูลค่าการซื้อขาย 3.76 หมื่นล้านบาท

SET Index เมื่อวานนี้: ดัชนีปรับตัวขึ้น มีแรงซื้อเด่นหุ้นกลุ่มอิเล็กทรอนิกส์ พลังงาน และค่าปลีก

SET Index เข้าวันนี้: แนว sideways ในกรอบ 1410-1430 เนื่องจากเมื่อวานนี้ช่วงเช้าดัชนีเปิด gap ขึ้นผ่านแนวต้านระยะสั้นที่ 1422+/- โดยขึ้นไปทำ high ที่ 1427+/- โดยช่วงบ่ายดัชนีอ่อนตัวลงปิด gap บริเวณ 1420 ขณะนี้มองดัชนีกำลังฟอร์มการกลับตัวขึ้นแบบ double bottom ที่มีแนวด้าน neckline ที่ 1430 ซึ่งเป็น high ของเดือนนี้ มองว่าหากผ่านได้ upside จะเปิดมากขึ้น และดัชนีจะเข้าสู่รอบการฟื้นตัว

กรณีผิดพลาด หากดัชนีย่อตัวหลุด 1410 ดัชนีจะเข้าสู่รอบของการปรับฐานระยะสั้น มีแนวรับถัดไปที่ 1400

แนวรับ 1410 / 1420

แนวต้าน 1430 / 1445

กลยุทธ์การลงทุน

มีหุ้น: จังหวะ rebound เป็นโอกาสขายทำกำไรที่แนวต้าน 1425-1430 หรือ 1445

ไม่มีหุ้น: หากดัชนียังยืนเหนือ 1410 มองเป็นโอกาสเล่น rebound สั้น ๆ จบภายในวัน ด้วยปริมาณเงินที่จำกัด โดยมีจุด stop loss ที่ชัดเจน

Disclaimer

บริษัทหลักทรัพย์ เคจีไอ (ประเทศไทย) จำกัด (มหาชน) (“บริษัท”) มิได้ให้การรับรองใดๆ ถึงความถูกต้องและแท้จริงของข้อมูลในเอกสารนี้ (“ข้อมูล”) ดังนั้นไม่ว่าจะด้วยเหตุใดก็ตาม บริษัทไม่ขอรับผิดชอบความเสียหายในรายได้ หรือผลประโยชน์ใดๆ ทั้งทางตรงและทางอ้อมที่เกิดขึ้นจากการใช้ ข้อมูล และข้อมูลนี้มิได้จัดทำขึ้นเพื่อเป็นการชักชวนหรือชี้แนะให้ซื้อขายหลักทรัพย์ใดๆ ทั้งนี้ ข้อมูลถูกจัดทำขึ้นจากแหล่งข้อมูลที่เป็นปัจจุบันและ บริษัทสงวนสิทธิในการแก้ไขความใดๆ ในเอกสารนี้โดยมิต้องบอกกล่าวล่วงหน้า ปัจจุบัน บริษัทกระทำการในฐานะผู้ออกหลักทรัพย์และที่ปรึกษาทางการเงินของโบสถ์ผู้แสดงสิทธิอนุพันธ์บนหุ้นสามัญของ บตท.

หุ้นเด่นทางเทคนิค

กลยุทธ์ฟงส์ ปาทานCMT®
โทร 66.2658.8888 คอ 8843
อีเมล kritsapongp@kgi.co.th



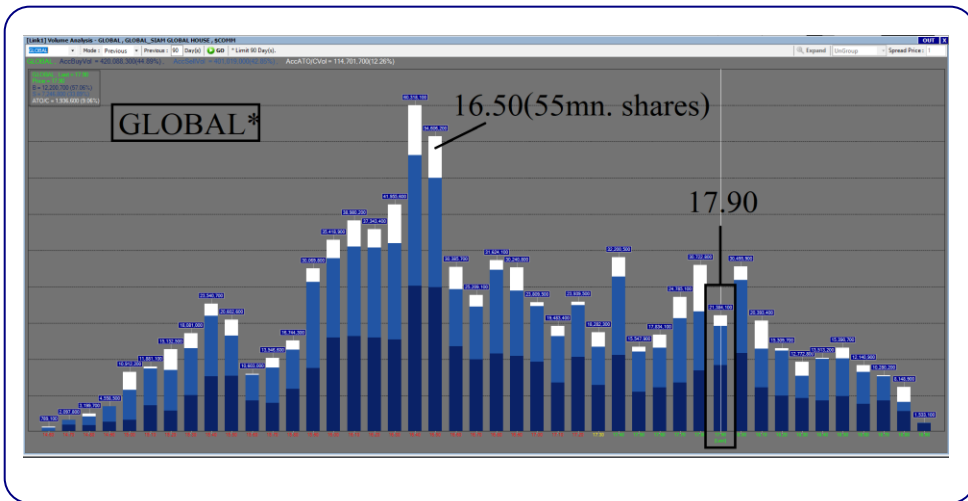
GLOBAL*

แนวรับ	17.50-17.70
แนวต้าน	18.40 / 18.90
ตัดขาดทุน	17.30

GLOBAL** กราฟรายวัน

ราคา break เส้นกค downtrend ระยะยาว ด้วยปริมาณการซื้อขายที่หนาแน่น ประกอบกับเกิดสัญญาณบวกจากเส้น MACD ที่ยังคงอยู่เหนือเส้น Signal มองว่าน่าเก็งกำไรในระยะสั้น เพื่อคาดหวังการปรับตัวขึ้น

Volume Analysis



ที่ราคาเปิด 17.90 มองว่าน่าซื้อเพราะราคาได้ผ่านแนวต้านที่ 16.50 ซึ่งมีปริมาณการซื้อขายประมาณ 55 ล้านหุ้น โดยหลังจากนั้นแนวต้าน ปริมาณการซื้อขายลดลงเหลือเฉลี่ยประมาณ 20 ล้านหุ้นต่อแท่งถือว่าแนวต้านปริมาณการซื้อขายลดไปกว่า 64% จึงคาดว่าราคาจะปรับตัวขึ้นต่อได้ง่าย

กลยุทธ์การลงทุน

คำแนะนำ: ซื้อเก็งกำไรที่แนวรับ 17.50-17.70 คาดหวังการขึ้นทดสอบแนวต้านระยะสั้นที่ 18.40 หรือ 18.90 ตัดขาดทุนเมื่อหลุด 17.30

Disclaimer

บริษัทหลักทรัพย์ เคจีไอ (ประเทศไทย) จำกัด (มหาชน) ("บริษัท") มิได้ให้การรับรองใดๆ ถึงความถูกต้องและแท้จริงของข้อมูลในเอกสารนี้ ("ข้อมูล") ดังนั้นไม่ว่าจะด้วยเหตุใดก็ตาม บริษัทไม่ขอรับผิดชอบต่อความเสียหายในรายได้ หรือผลประโยชน์ใดๆ ทั้งทางตรงและทางอ้อมที่เกิดขึ้นจากการใช้ ข้อมูล และข้อมูลนี้มิได้จัดทำขึ้นเพื่อเป็นการชักชวนหรือชี้แนะให้ซื้อขายหลักทรัพย์ใดๆ ทั้งนี้ข้อมูลถูกจัดทำขึ้นจากแหล่งข้อมูลที่เป็นปัจจุบันและ บริษัทสงวนสิทธิในการแก้ไขข้อความใดๆ ในเอกสารนี้โดยมิต้องออกกล่าวอ้างหน้า

หุ้นเด่นทางเทคนิค

กลยุทธ์ฟังกส์ ปาทานCMT®
โทร 66.2658.8888 ต่อ 8843
อีเมล kraitsapong@kgi.co.th

แนวโน้มราคา



ITC

แนวรับ 20.50-20.80

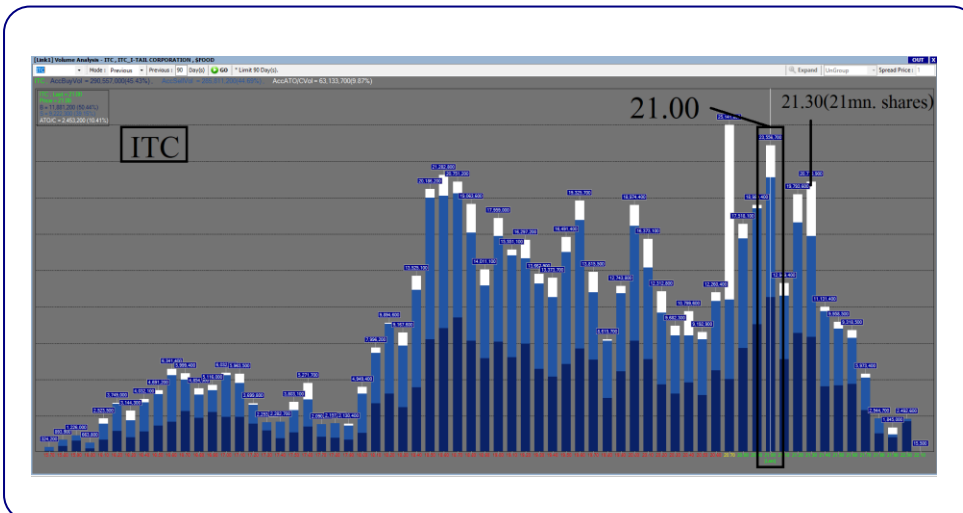
แนวต้าน 21.30 / 22.00

ตัดขาดทุน 20.30

ITC กราฟรายวัน

ราคา break เส้นกด downtrend ระยะยาว ประกอบกับเกิดสัญญาณบวกจากเส้น MACD ที่ยังคงอยู่เหนือเส้น Signal มองว่าน่าแก๊งกำไรในระยะสั้น เพื่อลดความเสี่ยงปรับตัวขึ้น

Volume Analysis



ที่ราคาเปิด 21.00 มองว่าน่าซื้อเพราะหากราคาผ่านแนวต้านที่ 21.30 ซึ่งมีปริมาณการซื้อขายประมาณ 21 ล้านหุ้น โดยหลังจากนั้นแนวต้าน ปริมาณการซื้อขายลดลงเหลือเฉลี่ยประมาณ 6 ล้านหุ้นต่อแท่งถือว่าแนวต้านปริมาณการซื้อขายลดไปกว่า 71% จึงคาดว่าราคาจะปรับตัวขึ้นต่อได้ง่าย

กลยุทธ์การลงทุน

คำแนะนำ: ซื้อแก๊งกำไรที่แนวรับ 20.50-20.80 ลดความเสี่ยงขึ้นทดสอบแนวต้านระยะสั้นที่ 21.30 หรือ 22.00 ตัดขาดทุนเมื่อหลุด 20.30

<https://www.kgiworld.co.th>

หมายเหตุ: 1. *บริษัทอาจเป็นผู้ถือครองหุ้นสำคัญแสดงสิทธิออกพันธบัตรหลักทรัพย์นี้ / 2. เป้าพื้นฐาน หมายถึง ราคาเป้าหมายเชิงพื้นฐาน (Forecasted 12M Target price) ที่อ้างอิงจากบทวิเคราะห์ที่ปัจจัยพื้นฐานฉบับล่าสุดของฝ่ายวิจัย / 3. เป้า Consensus หมายถึง ค่าเฉลี่ยของราคาเป้าหมายเชิงพื้นฐานที่จัดทำโดย Bloomberg consensus หรือ IAA Consensus

Disclaimer

บริษัทหลักทรัพย์ เคจีไอ (ประเทศไทย) จำกัด (มหาชน) ("บริษัท") มิได้ให้การรับรองใดๆ ถึงความถูกต้องและแท้จริงของข้อมูลในเอกสารนี้ ("ข้อมูล") ดังนั้นไม่ว่าจะด้วยเหตุใดก็ตาม บริษัทไม่ขอรับผิดชอบต่อความเสียหายในรายได้ หรือผลประโยชน์ใดๆ ทั้งทางตรงและทางอ้อมที่เกิดขึ้นจากการใช้ ข้อมูล และข้อมูลนี้มิได้จัดทำขึ้นเพื่อเป็นการชักชวนหรือชี้แนะให้ซื้อขายหลักทรัพย์ใดๆ ทั้งนี้ข้อมูลถูกจัดทำขึ้นจากแหล่งข้อมูลที่เป็นปัจจุบันและ บริษัทสงวนสิทธิในการแก้ไขข้อความใดๆ ในเอกสารนี้โดยมิต้องออกกล่าวอ้างหน้า

กลยุทธ์หุ้นที่เคยแนะนำ

กลยุทธ์ฟังกส์ ปาทานCMT®
โทร 66.2658.8888 คอ 8843
อีเมล kraitsapongp@kgi.co.th

ชื่อหุ้น	คำแนะนำ	ราคาต้นทุน	แนวรับ	แนวต้าน	Stop Loss	Trailing Stop	วันที่แนะนำ
AAI	ถือ	3.94	3.84-3.90	4.06/4.16	3.80		21-Nov-23
KCE*	ถือ	53.50	50.50-51.50	53.00/55.00	50.00		21-Nov-23
AMATA*	ถือ	24.90	24.30-24.60	25.75/26.75	24.10		21-Nov-23
BCH*	ถือ	20.70	20.70	21.30/22.00		20.70	20-Nov-23
THCOM	ถือ	12.80	12.50-12.70	13.30/13.70	12.40		20-Nov-23
MTC*	ถือ	43.50	43.50	45.00/46.50		43.50	20-Nov-23
ERW*	ขายเท่าทุน	5.40	-	-		5.40	17-Nov-23
CPNREIT	ถือ	10.80	10.80	12.00/12.40		11.50	17-Nov-23
SISB	ถือ	30.50	30.50	34.00/35.00		32.00	15-Nov-23
TIDLOR*	ถือ	22.20	22.20	23.50/24.50		22.60	15-Nov-23

หมายเหตุ

1. กลยุทธ์หุ้นที่เคยแนะนำ คือ การติดตามคำแนะนำหุ้นเด่นทางเทคนิคที่เคยแนะนำในช่วง 5 วันที่ผ่านมา
2. คำแนะนำ แบ่งเป็น 4 แบบคือ “ถือ” หมายถึง ถือหุ้นหรือคงสถานะตามเดิม, “ขายทำกำไร” หมายถึง ขายที่ราคา Trailing Stop หรือแนวต้านที่ 2, “ขายเท่าทุน” หมายถึง ขายที่ราคาต้นทุน, “ตัดขาดทุน” หมายถึง ขายที่ราคา Stop Loss
3. ราคาต้นทุนคือ ราคาเปิดของหุ้นในวันที่แนะนำ ซึ่งเป็นเพียงราคาสมมติเพื่ออ้างอิงคำแนะนำหุ้นตัวนั้น ๆ ทั้งนี้มิได้เป็นการแนะนำให้ซื้อหุ้นที่ราคาเปิดแต่อย่างใด
4. หุ้นจะถูกนำออกจากตาราง 2 กรณี ดังนี้) ปรับตัวถึงแนวต้านที่ 2 หรือ Trailing หรือ Stop Loss อย่างใดอย่างหนึ่ง ii) อยู่ในตารางเกิน 5 วันทำการ
5. Trailing Stop คือ จุดของราคาที่ใช้เป็นจุดขายทำกำไรหรือขายเพื่อรักษาดำเนินทุน ส่วนมากจะถูกกำหนดเมื่อราคาปรับตัวขึ้นจากราคาต้นทุน
6. หุ้นและคำแนะนำในตารางด้านบนเป็นเพียงแนวทางการลงทุนเท่านั้น โดยมีได้รับรองผลตอบแทนจากการลงทุนแต่อย่างใด

<https://www.kgiworld.co.th>

หมายเหตุ: 1. “บริษัทอาจเป็นผู้ถือครองหุ้นสำคัญแสดงสิทธิออกพันธบัตรหลักทรัพย์นี้ / 2. เป้าพื้นฐาน หมายถึง ราคาเป้าหมายเชิงพื้นฐาน (Forecasted 12M Target price) ที่อ้างอิงจากบทวิเคราะห์ที่ปัจจัยพื้นฐานฉบับล่าสุดของฝ่ายวิจัยฯ / 3. เป้า Consensus หมายถึง ค่าเฉลี่ยของราคาเป้าหมายเชิงพื้นฐานที่จัดทำโดย Bloomberg consensus หรือ IAA Consensus

Disclaimer

บริษัทหลักทรัพย์ เคจีไอ (ประเทศไทย) จำกัด (มหาชน) (“บริษัท”) มิได้ให้การรับรองใดๆ ถึงความถูกต้องและแท้จริงของข้อมูลในเอกสารนี้ (“ข้อมูล”) ดังนั้นไม่ว่าจะด้วยเหตุใดก็ตาม บริษัทไม่ขอรับผิดชอบต่อความเสียหายในรายได้ หรือผลประโยชน์ใดๆ ทั้งทางตรงและทางอ้อมที่เกิดขึ้นจากการใช้ ข้อมูล และข้อมูลนี้มีได้จัดทำขึ้นเพื่อการชักชวนหรือแนะนำให้ซื้อขายหลักทรัพย์ใดๆ ทั้งนี้ข้อมูลถูกจัดทำขึ้นจากแหล่งข้อมูลที่เป็นปัจจุบันและ บริษัทสงวนสิทธิในการแก้ไขข้อความใดๆ ในเอกสารนี้โดยมิต้องออกกล่าวอ้างหน้า

รายงานเอ็นวีดีอาร์ (NVDR) ประจำวัน
จำนวนหุ้นเพิ่มขึ้นสูงสุด 20 อันดับ

ชื่อหุ้น	ราคา (บาท)	จำนวนหุ้นที่ถือ (ล้านหุ้น)		เอ็นวีดีอาร์เปลี่ยนแปลง		
		20 พ.ย. 66	21 พ.ย. 66	(พันหุ้น)	มูลค่า (ล้านบาท)	(%)
TTB	1.56	5,360.60	5,402.64	42,036.5	65.96	0.8
PSG	0.71	3,437.25	3,456.14	18,887.7	10.63	0.5
XPG	1.05	226.47	238.81	12,339.7	12.89	5.4
SIRI	1.67	1,355.25	1,365.70	10,455.6	17.57	0.8
OR	20.00	316.39	326.62	10,229.6	205.17	3.2
PTT	34.75	1,188.25	1,197.26	9,004.1	313.11	0.8
JKN	0.49	36.38	44.38	7,998.6	3.83	22.0
IRPC	2.08	783.84	790.25	6,408.2	13.33	0.8
BTS	7.15	1,329.11	1,333.53	4,424.2	31.93	0.3
CV	0.58	17.38	21.56	4,177.7	2.32	24.0
BDMS	26.75	2,022.40	2,026.26	3,868.6	104.23	0.2
AAI	3.92	29.43	32.65	3,222.6	12.64	11.0
JCK	0.28	140.91	144.09	3,181.8	0.89	2.3
7UP	0.39	93.48	96.46	2,977.7	1.16	3.2
SABUY	5.20	26.27	29.19	2,919.7	15.70	11.1
KTB	18.30	1,157.48	1,160.26	2,777.5	51.10	0.2
ZIGA	2.30	14.72	17.48	2,765.0	6.19	18.8
TOP	51.50	259.52	262.22	2,693.9	138.76	1.0
TRUE	6.00	3,149.49	3,152.17	2,680.8	16.17	0.1
TPIPL	1.40	322.72	325.32	2,597.6	3.67	0.8

มูลค่าเพิ่มขึ้นสูงสุด 20 อันดับ

ชื่อหุ้น	ราคา (บาท)	จำนวนหุ้นที่ถือ (ล้านหุ้น)		เอ็นวีดีอาร์เปลี่ยนแปลง		
		20 พ.ย. 66	21 พ.ย. 66	(พันหุ้น)	มูลค่า (ล้านบาท)	(%)
PTT	34.75	1,188.25	1,197.26	9,004.1	313.11	0.8
OR	20.00	316.39	326.62	10,229.6	205.17	3.2
SCC	294.00	106.24	106.82	572.8	167.24	0.5
TOP	51.50	259.52	262.22	2,693.9	138.76	1.0
DELTA	84.00	356.78	358.18	1,398.0	117.45	0.4
BDMS	26.75	2,022.40	2,026.26	3,868.6	104.23	0.2
CPALL	56.25	974.69	976.14	1,451.3	81.51	0.1
MTC	44.50	153.60	155.35	1,743.6	77.64	1.1
BGP	44.00	257.96	259.68	1,720.5	75.92	0.7
CPN	68.00	313.37	314.48	1,115.1	75.79	0.4
TTB	1.56	5,360.60	5,402.64	42,036.5	65.96	0.8
KTB	18.30	1,157.48	1,160.26	2,777.5	51.10	0.2
CBG	79.75	35.36	35.87	515.0	41.29	1.5
ICHI	15.20	151.14	153.28	2,142.6	32.21	1.4
BTS	7.15	1,329.11	1,333.53	4,424.2	31.93	0.3
JTS	59.75	4.03	4.54	511.0	29.89	12.7
RATCH	32.75	97.45	98.11	665.5	21.83	0.7
CPAXT	29.00	376.76	377.44	683.8	19.86	0.2
SPRC	8.30	249.77	252.03	2,256.3	18.74	0.9
SIRI	1.67	1,355.25	1,365.70	10,455.6	17.57	0.8

ที่มา: ตลาดหลักทรัพย์ฯ และ เคจี ไอ (ประเทศไทย)

หมายเหตุ: ข้อมูลผลของการสะสมอาจ มีการเปลี่ยนแปลงได้ภายหลังการปรับปรุงโดยตลาดหลักทรัพย์ฯ

จำนวนหุ้นลดลงสูงสุด 20 อันดับ

ชื่อหุ้น	ราคา (บาท)	จำนวนหุ้นที่ถือ (ล้านหุ้น)		เอ็นวีดีอาร์เปลี่ยนแปลง		
		20 พ.ย. 66	21 พ.ย. 66	(พันหุ้น)	มูลค่า (ล้านบาท)	(%)
AOT	67.25	601.35	594.11	(7,241.1)	(487.55)	(1.2)
GUNKUL	2.66	447.87	443.45	(4,422.3)	(11.69)	(1.0)
B	0.13	241.64	237.48	(4,159.6)	(0.54)	(1.7)
RABBIT	0.57	378.42	374.51	(3,909.8)	(2.24)	(1.0)
BYD	4.98	48.49	45.19	(3,294.8)	(16.12)	(6.8)
CHO	0.11	77.98	75.04	(2,939.5)	(0.32)	(3.8)
TASCO	17.90	159.78	156.90	(2,875.1)	(51.66)	(1.8)
LH	7.80	1,474.61	1,472.11	(2,502.2)	(19.23)	(0.2)
AWC	3.80	1,124.73	1,122.39	(2,344.9)	(8.77)	(0.2)
SGC	1.50	16.55	14.36	(2,185.1)	(3.26)	(13.2)
SPALI	18.10	227.40	225.26	(2,134.6)	(38.80)	(0.9)
SINGER	11.40	12.42	10.51	(1,903.2)	(20.98)	(15.3)
EA	47.50	337.21	335.40	(1,809.6)	(86.21)	(0.5)
QH	2.22	735.21	733.43	(1,779.2)	(3.90)	(0.2)
GLOBAL	17.90	141.70	140.07	(1,633.9)	(28.98)	(1.2)
AP	11.20	433.24	431.79	(1,451.4)	(16.25)	(0.3)
PTG	8.75	72.22	70.78	(1,435.7)	(12.85)	(2.0)
VGI	2.12	395.52	394.10	(1,420.5)	(3.03)	(0.4)
NRF	5.90	12.64	11.24	(1,402.6)	(8.06)	(11.1)
PTTGC	38.50	222.97	221.57	(1,396.8)	(53.27)	(0.6)

มูลค่าลดลงสูงสุด 20 อันดับ

ชื่อหุ้น	ราคา (บาท)	จำนวนหุ้นที่ถือ (ล้านหุ้น)		เอ็นวีดีอาร์เปลี่ยนแปลง		
		20 พ.ย. 66	21 พ.ย. 66	(พันหุ้น)	มูลค่า (ล้านบาท)	(%)
AOT	67.25	601.35	594.11	(7,241.1)	(487.55)	(1.2)
ADVANC	216.00	219.99	218.95	(1,036.3)	(223.17)	(0.5)
BH	223.00	120.52	119.89	(625.7)	(140.17)	(0.5)
EA	47.50	337.21	335.40	(1,809.6)	(86.21)	(0.5)
BBL	152.00	446.24	445.79	(449.3)	(67.98)	(0.1)
PTTEP	161.00	383.98	383.61	(376.3)	(60.37)	(0.1)
PTTGC	38.50	222.97	221.57	(1,396.8)	(53.27)	(0.6)
TASCO	17.90	159.78	156.90	(2,875.1)	(51.66)	(1.8)
GULF	46.75	436.32	435.26	(1,062.8)	(49.25)	(0.2)
SPALI	18.10	227.40	225.26	(2,134.6)	(38.80)	(0.9)
GPSC	47.75	72.36	71.70	(654.4)	(31.11)	(0.9)
GLOBAL	17.90	141.70	140.07	(1,633.9)	(28.98)	(1.2)
SCB	99.25	194.22	193.99	(237.9)	(23.55)	(0.1)
AMATA	24.60	98.10	97.25	(855.1)	(21.08)	(0.9)
SINGER	11.40	12.42	10.51	(1,903.2)	(20.98)	(15.3)
LH	7.80	1,474.61	1,472.11	(2,502.2)	(19.23)	(0.2)
MINT	28.00	588.57	587.92	(647.8)	(18.09)	(0.1)
SISB	33.00	25.53	24.98	(546.9)	(17.94)	(2.1)
KTC	46.75	234.75	234.37	(378.1)	(17.43)	(0.2)
JMT	27.75	57.59	56.97	(619.1)	(16.89)	(1.1)

<https://www.kgieworld.co.th>

หมายเหตุ: 1. *บริษัทอาจเป็นผู้ถือครองสำคัญแสดงสิทธิอนุพันธ์บนหลักทรัพย์นี้ / 2. เป้าพื้นฐาน หมายถึง ราคาเป้าหมายเชิงพื้นฐาน (Forecasted 12M Target price) ที่อ้างอิงจากบทวิเคราะห์ที่ปัจจัยพื้นฐานฉบับล่าสุดของฝ่ายวิจัย / 3. เป้า Consensus หมายถึง ค่าเฉลี่ยของราคาเป้าหมายเชิงพื้นฐานที่จัดทำโดย Bloomberg consensus หรือ IAA Consensus

Disclaimer

บริษัทหลักทรัพย์ เคจีไอ (ประเทศไทย) จำกัด (มหาชน) ("บริษัท") มิได้ให้การรับรองใดๆ ถึงความถูกต้องและแท้จริงของข้อมูลในเอกสารนี้ ("ข้อมูล") ดังนั้นไม่ว่าจะด้วยเหตุใดก็ตาม บริษัทไม่ขอรับผิดชอบต่อความเสียหายในรายได้ หรือผลประโยชน์ใดๆ ทั้งทางตรงและทางอ้อมที่เกิดขึ้นจากการใช้ ข้อมูล และข้อมูลนี้มิได้จัดทำขึ้นเพื่อเป็นการชักชวนหรือชี้แนะให้ซื้อขายหลักทรัพย์ใดๆ ทั้งนี้ข้อมูลถูกจัดทำขึ้นจากแหล่งข้อมูลที่เป็นปัจจุบันและ บริษัทสงวนสิทธิในการแก้ไขข้อความใดๆ ในเอกสารนี้โดยมิต้องออกกล่าวอ้างหน้า

รายงานหุ้นที่ถูกสั่งห้ามจำหน่าย (Silent Period) (เรียงตามวันที่สิ้นสุด)

ชื่อหุ้น	ระยะเวลาห้ามจำหน่าย		จำนวนหุ้น (ล้านบาท)	ร้อยละของ ทุนชำระแล้ว	ทุนชำระแล้ว (ล้านบาท)	จำนวนหุ้นห้ามจำหน่ายคงเหลือ (ล้านบาท)				วันแรกในแต่ละช่วงที่สามารถจำหน่ายหุ้นได้				จำนวนหุ้นที่พ้นการห้ามจำหน่ายแต่ละช่วง (ล้านบาท)			
	วันเริ่มต้น	วันสิ้นสุด				6M	12M	18M	24M	6M	12M	18M	24M	6M	12M	18M	24M
BBGI	17 มี.ค. 65	16 มี.ค. 66	795.00	54.98	1,446.00	795.00	596.25	Free	Free	16 ก.ย. 65	16 มี.ค. 66	16 ก.ย. 66	16 มี.ค. 67	198.75	596.25	-	-
JDF	7 เม.ย. 65	6 เม.ย. 66	330.00	55.00	600.00	330.00	247.50	Free	Free	6 ต.ค. 65	6 เม.ย. 66	6 ต.ค. 66	6 เม.ย. 67	82.50	247.50	-	-
CEYE	29 เม.ย. 65	28 เม.ย. 66	148.00	54.81	270.00	148.00	111.00	Free	Free	28 ต.ค. 65	28 เม.ย. 66	28 ต.ค. 66	28 เม.ย. 67	37.00	111.00	-	-
BIS	5 พ.ค. 65	4 พ.ค. 66	172.00	54.78	314.00	172.00	129.00	Free	Free	4 พ.ย. 65	4 พ.ค. 66	4 พ.ย. 66	4 พ.ค. 67	43.00	129.00	-	-
KCC	5 พ.ค. 65	4 พ.ค. 66	341.00	55.00	620.00	341.00	255.75	Free	Free	4 พ.ย. 65	4 พ.ค. 66	4 พ.ย. 66	4 พ.ค. 67	85.25	255.75	-	-
FTI	19 พ.ค. 65	18 พ.ค. 66	247.00	54.89	450.00	247.00	185.25	Free	Free	18 พ.ย. 65	18 พ.ค. 66	18 พ.ย. 66	18 พ.ค. 67	61.75	185.25	-	-
PLUS	20 พ.ค. 65	19 พ.ค. 66	368.00	54.93	670.00	368.00	276.00	Free	Free	19 พ.ย. 65	19 พ.ค. 66	19 พ.ย. 66	19 พ.ค. 67	92.00	276.00	-	-
STP	14 มิ.ย. 65	13 มิ.ย. 66	55.00	55.00	100.00	55.00	41.25	Free	Free	13 ธ.ค. 65	13 มิ.ย. 66	13 ธ.ค. 66	13 มิ.ย. 67	13.75	41.25	-	-
TEKA	15 มิ.ย. 65	14 มิ.ย. 66	165.00	55.00	300.00	165.00	123.75	Free	Free	14 ธ.ค. 65	14 มิ.ย. 66	14 ธ.ค. 66	14 มิ.ย. 67	41.25	123.75	-	-
BLESS	7 ก.ค. 65	6 ก.ค. 66	440.00	55.00	800.00	440.00	330.00	Free	Free	6 ม.ค. 66	6 ก.ค. 66	6 ม.ค. 67	6 ก.ค. 67	110.00	330.00	-	-
TLI	25 ก.ค. 65	24 ก.ค. 66	6,297.00	55.00	11,450.00	6,297.00	4,722.75	Free	Free	24 ม.ค. 66	24 ก.ค. 66	24 ม.ค. 67	24 ก.ค. 67	1,574.25	4,722.75	-	-
CHIC	27 ก.ค. 65	26 ก.ค. 66	748.00	55.00	1,360.00	748.00	561.00	Free	Free	26 ม.ค. 66	26 ก.ค. 66	26 ม.ค. 67	26 ก.ค. 67	187.00	561.00	-	-
YONG	2 ส.ค. 65	1 ส.ค. 66	374.00	55.00	680.00	374.00	280.50	Free	Free	1 ก.พ. 66	1 ส.ค. 66	1 ก.พ. 67	1 ส.ค. 67	93.50	280.50	-	-
TGE	19 ส.ค. 65	18 ส.ค. 66	1,210.00	55.00	2,200.00	1,210.00	907.50	Free	Free	18 ก.พ. 66	18 ส.ค. 66	18 ก.พ. 67	18 ส.ค. 67	302.50	907.50	-	-
CH	12 ก.ย. 65	11 ก.ย. 66	440.00	55.00	800.00	440.00	330.00	Free	Free	11 มี.ค. 66	11 ก.ย. 66	11 มี.ค. 67	11 ก.ย. 67	110.00	330.00	-	-
TEGH	30 ก.ย. 65	29 ก.ย. 66	594.00	55.00	1,080.00	594.00	445.50	Free	Free	29 มี.ค. 66	29 ก.ย. 66	29 มี.ค. 67	29 ก.ย. 67	148.50	445.50	-	-
24CS	3 ต.ค. 65	2 ต.ค. 66	236.00	54.88	430.00	236.00	177.00	Free	Free	2 เม.ย. 66	2 ต.ค. 66	2 เม.ย. 67	2 ต.ค. 67	59.00	177.00	-	-
AMARC	19 ต.ค. 65	18 ต.ค. 66	231.00	55.00	420.00	231.00	173.25	Free	Free	18 เม.ย. 66	18 ต.ค. 66	18 เม.ย. 67	18 ต.ค. 67	57.75	173.25	-	-
PCC	21 ต.ค. 65	20 ต.ค. 66	674.00	54.98	1,226.00	674.00	505.50	Free	Free	20 เม.ย. 66	20 ต.ค. 66	20 เม.ย. 67	20 ต.ค. 67	168.50	505.50	-	-
ITNS	25 ต.ค. 65	24 ต.ค. 66	121.00	55.00	220.00	121.00	90.75	Free	Free	24 เม.ย. 66	24 ต.ค. 66	24 เม.ย. 67	24 ต.ค. 67	30.25	90.75	-	-
AAI	1 พ.ย. 65	31 ต.ค. 66	1,168.00	54.96	2,125.00	1,168.00	876.00	Free	Free	30 เม.ย. 66	31 ต.ค. 66	30 เม.ย. 67	31 ต.ค. 67	292.00	876.00	-	-
BTG	2 พ.ย. 65	1 พ.ย. 66	1,064.00	55.02	1,934.00	1,064.00	798.00	Free	Free	1 พ.ค. 66	1 พ.ย. 66	1 พ.ค. 67	1 พ.ย. 67	266.00	798.00	-	-
KLINIQ	7 พ.ย. 65	6 พ.ย. 66	121.00	55.00	220.00	121.00	90.75	Free	Free	6 พ.ค. 66	6 พ.ย. 66	6 พ.ค. 67	6 พ.ย. 67	30.25	90.75	-	-
POLY	16 พ.ย. 65	15 พ.ย. 66	247.00	54.89	450.00	247.00	185.25	Free	Free	15 พ.ค. 66	15 พ.ย. 66	15 พ.ค. 67	15 พ.ย. 67	61.75	185.25	-	-
KJL	22 พ.ย. 65	21 พ.ย. 66	63.00	54.31	116.00	63.00	47.25	Free	Free	21 พ.ค. 66	21 พ.ย. 66	21 พ.ค. 67	21 พ.ย. 67	15.75	47.25	-	-
AURA	29 พ.ย. 65	28 พ.ย. 66	733.00	54.95	1,334.00	733.00	549.75	Free	Free	28 พ.ค. 66	28 พ.ย. 66	28 พ.ค. 67	28 พ.ย. 67	183.25	549.75	-	-
PRI	30 พ.ย. 65	29 พ.ย. 66	176.00	55.00	320.00	176.00	132.00	Free	Free	29 พ.ค. 66	29 พ.ย. 66	29 พ.ค. 67	29 พ.ย. 67	44.00	132.00	-	-
MTW	6 ธ.ค. 65	5 ธ.ค. 66	185.00	54.90	337.00	185.00	138.75	Free	Free	5 มิ.ย. 66	5 ธ.ค. 66	5 มิ.ย. 67	5 ธ.ค. 67	46.25	138.75	-	-
UBA	7 ธ.ค. 65	6 ธ.ค. 66	330.00	55.00	600.00	330.00	247.50	Free	Free	6 มิ.ย. 66	6 ธ.ค. 66	6 มิ.ย. 67	6 ธ.ค. 67	82.50	247.50	-	-
ITC	9 ธ.ค. 65	8 ธ.ค. 66	1,650.00	55.00	3,000.00	1,650.00	1,237.50	Free	Free	8 มิ.ย. 66	8 ธ.ค. 66	8 มิ.ย. 67	8 ธ.ค. 67	412.50	1,237.50	-	-
SGC	13 ธ.ค. 65	12 ธ.ค. 66	1,798.00	54.98	3,270.00	1,798.00	1,348.50	Free	Free	12 มิ.ย. 66	12 ธ.ค. 66	12 มิ.ย. 67	12 ธ.ค. 67	449.50	1,348.50	-	-
DTCENT	15 ธ.ค. 65	14 ธ.ค. 66	662.00	54.94	1,205.00	662.00	496.50	Free	Free	14 มิ.ย. 66	14 ธ.ค. 66	14 มิ.ย. 67	14 ธ.ค. 67	165.50	496.50	-	-
SM	20 ธ.ค. 65	19 ธ.ค. 66	605.00	55.00	1,100.00	605.00	453.75	Free	Free	19 มิ.ย. 66	19 ธ.ค. 66	19 มิ.ย. 67	19 ธ.ค. 67	151.25	453.75	-	-
WARRIX	21 ธ.ค. 65	20 ธ.ค. 66	330.00	55.00	600.00	330.00	247.50	Free	Free	20 มิ.ย. 66	20 ธ.ค. 66	20 มิ.ย. 67	20 ธ.ค. 67	82.50	247.50	-	-
MOSHI	22 ธ.ค. 65	21 ธ.ค. 66	165.00	55.00	300.00	165.00	123.75	Free	Free	21 มิ.ย. 66	21 ธ.ค. 66	21 มิ.ย. 67	21 ธ.ค. 67	41.25	123.75	-	-
KTMS	23 ธ.ค. 65	22 ธ.ค. 66	165.00	55.00	300.00	165.00	123.75	Free	Free	22 มิ.ย. 66	22 ธ.ค. 66	22 มิ.ย. 67	22 ธ.ค. 67	41.25	123.75	-	-
SAF	19 ม.ค. 66	18 ม.ค. 67	165.00	55.00	300.00	165.00	123.75	Free	Free	18 ก.ค. 66	18 ม.ค. 67	18 ก.ค. 67	18 ม.ค. 68	41.25	123.75	-	-
MASTER	25 ม.ค. 66	24 ม.ค. 67	132.00	55.00	240.00	132.00	99.00	Free	Free	24 ก.ค. 66	24 ม.ค. 67	24 ก.ค. 67	24 ม.ค. 68	33.00	99.00	-	-
SVR	8 ก.พ. 66	7 ก.พ. 67	280.00	54.90	510.00	280.00	210.00	Free	Free	7 ส.ค. 66	7 ก.พ. 67	7 ส.ค. 67	7 ก.พ. 68	70.00	210.00	-	-
NTSC	9 ก.พ. 66	8 ก.พ. 67	55.00	55.00	100.00	55.00	41.25	Free	Free	8 ส.ค. 66	8 ก.พ. 67	8 ส.ค. 67	8 ก.พ. 68	13.75	41.25	-	-
MEB	14 ก.พ. 66	13 ก.พ. 67	165.00	55.00	300.00	165.00	123.75	Free	Free	13 ส.ค. 66	13 ก.พ. 67	13 ส.ค. 67	13 ก.พ. 68	41.25	123.75	-	-
PQS	15 ก.พ. 66	14 ก.พ. 67	368.00	54.93	670.00	368.00	276.00	Free	Free	14 ส.ค. 66	14 ก.พ. 67	14 ส.ค. 67	14 ก.พ. 68	92.00	276.00	-	-
BVG	17 ก.พ. 66	16 ก.พ. 67	247.00	54.89	450.00	247.00	185.25	Free	Free	16 ส.ค. 66	16 ก.พ. 67	16 ส.ค. 67	16 ก.พ. 68	61.75	185.25	-	-

ที่มา: ตลาดหลักทรัพย์ฯ และ เคจีไอ (ประเทศไทย)

<https://www.kgieworld.co.th>

หมายเหตุ: 1. *บริษัทอาจเป็นผู้ออกใบสำคัญแสดงสิทธิอนุพันธ์บนหลักทรัพย์นี้ / 2. เป้าพื้นฐาน หมายถึง ราคาเป้าหมายเชิงพื้นฐาน (Forecasted 12M Target price) ที่อ้างอิงจากบทวิเคราะห์ห้บัจจัยพื้นฐานฉบับล่าสุดของฝ่ายวิจัย / 3. เป้า Consensus หมายถึง ค่าเฉลี่ยของราคาเป้าหมายเชิงพื้นฐานที่จัดทำโดย Bloomberg consensus หรือ IAA Consensus

Disclaimer

บริษัทหลักทรัพย์ เคจีไอ (ประเทศไทย) จำกัด (มหาชน) ("บริษัท") มิได้ให้การรับรองใดๆ ถึงความถูกต้องและแท้จริงของข้อมูลในเอกสารนี้ ("ข้อมูล") ดังนั้นไม่ว่าจะด้วยเหตุใดก็ตาม บริษัทไม่ขอรับผิดชอบต่อความเสียหายในรายได้ หรือผลประโยชน์ใดๆ ทั้งทางตรงและทางอ้อมที่เกิดขึ้นจากการใช้ ข้อมูล และข้อมูลนี้มิได้จัดทำขึ้นเพื่อเป็นการชักชวนหรือชี้แนะให้ซื้อขายหลักทรัพย์ใดๆ ทั้งนี้ข้อมูลถูกจัดทำขึ้นจากแหล่งข้อมูลที่เป็นปัจจุบันและ บริษัทสงวนสิทธิในการแก้ไขข้อความใดๆ ในเอกสารนี้โดยมิต้องออกกล่าวอ้างหน้า

รายงานการเปลี่ยนแปลงการถือครองหลักทรัพย์ของผู้บริหาร (Change of Management Holdings)

ชื่อบริษัท	ชื่อผู้บริหาร	ความสัมพันธ์*	ประเภท	จำนวน (หุ้น)				ราคา (บาท)
				ซื้อ	ขาย	รับโอน	โอนออก	
APP	นาย ธาณินทร์ พรศิริวิเวช	ผู้รายงาน	หุ้นสามัญ		4,000			2.78
	นาย ธาณินทร์ พรศิริวิเวช	ผู้รายงาน	หุ้นสามัญ		4,000			2.76
AS	นาย ปราโมทย์ สุดจิตพร	ผู้รายงาน	หุ้นสามัญ	71,500				7.17
	นาย ปราโมทย์ สุดจิตพร	ผู้รายงาน	หุ้นสามัญ	70,000				7.15
BGT	นาย นพดล ธรรมวัฒน์	ผู้รายงาน	หุ้นสามัญ	35,600				0.79
CCET	นางสาว เจีย จู โหล	ผู้รายงาน	หุ้นสามัญ	202,590				1.50
CH	นาย ศักดา ศรีแสงนาม	ผู้รายงาน	หุ้นสามัญ	100,000				2.41
DTCENT	นาย อภิสัทธ์ รุจิเกียรติกำจร	ผู้รายงาน	หุ้นสามัญ	380,000				1.31
EKH	นาย สุทธิพงษ์ ตั้งสัจจะพจน์	ผู้รายงาน	หุ้นสามัญ	10,000				7.55
EP	นาย ยุทธ ชินสุภักกุล	ผู้รายงาน	หุ้นสามัญ	5,300				2.74
FTE	นาย ทักษิณ ตันดีไพจิตร	ผู้รายงาน	หุ้นสามัญ	46,100				1.52
MCA	นาย ธราริป์ เหล่างาม	ผู้รายงาน	หุ้นสามัญ	100,000				1.47
	นาย ธราริป์ เหล่างาม	ผู้รายงาน	หุ้นสามัญ	50,000				1.46
NOVA	นางสาว ปาลีรัฐ ปานบุญหอม	ผู้รายงาน	หุ้นสามัญ		15,900,000			11.40
ORN	นาย รุจ วรรณรัตน์	ผู้รายงาน	หุ้นสามัญ		33,000			0.94
PEACE	นาย พิสิฐ บัญจคุณภรณ์	ผู้รายงาน	หุ้นสามัญ	19,000				3.70
PG	นาง กิตยาภรณ์ ชัยถาวรเสถียร	ผู้รายงาน	หุ้นสามัญ	600				8.70
PLT	นาย วราวิช ฉิมตะวัน	คู่สมรส/ผู้ถือยูกิน	หุ้นสามัญ	150,100				0.84
PPS	นาย พงศ์ธร ธารไชย	ผู้รายงาน	หุ้นสามัญ	104,500				0.39
SELIC	นาย เอก สุวัฒน์พิมพ์	ผู้รายงาน	หุ้นสามัญ	39,100				2.14
	นาย เอก สุวัฒน์พิมพ์	ผู้รายงาน	หุ้นสามัญ	11,000				2.13
	นาย เอก สุวัฒน์พิมพ์	ผู้รายงาน	หุ้นสามัญ	25,000				2.08
SINO	นาย นันทมนัส วิทย์ศักดิ์พันธ์	ผู้รายงาน	หุ้นสามัญ	300,000				1.33
SYNTEC	นาย จิรโมท พนุบุตร	ผู้รายงาน	หุ้นสามัญ	132,000				1.56
TMILL	นาย ปรีชา อรรถวิวัฒน์	ผู้รายงาน	หุ้นสามัญ	52,800				3.80
TMW	นาย อิโคาชิ ชูรูฮาร่า	ผู้รายงาน	หุ้นสามัญ	9,200				45.50
TNR	นาย ปฐมพงศ์ ชูพยัคฆ์	ผู้รายงาน	หุ้นสามัญ	20,000				8.85
	นาย ปฐมพงศ์ ชูพยัคฆ์	ผู้รายงาน	หุ้นสามัญ	10,000				8.80
TRT	นาย ชองฮี ใต้	ผู้รายงาน	หุ้นสามัญ		100,000			2.22
TSTE	นาย ประภาส ชุตติมาวรรณ	ผู้รายงาน	หุ้นสามัญ	5,000				9.40
VL	นาง ชุตติภา กลิ่นสุวรรณ	ผู้รายงาน	หุ้นสามัญ	250,000				0.78
WFX	นางสาว ฉลองขวัญ วงศาสุทธิ	ผู้รายงาน	หุ้นสามัญ	18,600				2.04
ZEN	นางสาว จอมขวัญ จิราธิวัฒน์	ผู้รายงาน	หุ้นสามัญ		8,640,000			10.10
	นาย สรรคนนท์ จิราธิวัฒน์	ผู้รายงาน	หุ้นสามัญ		8,640,000			10.10

ที่มา: เว็บไซต์ ก.ล.ด.

หมายเหตุ: * กรณีที่ผู้บริหารเป็นผู้สมรสกัน ถ้ามีการซื้อขายหลักทรัพย์ คู่สมรสทั้ง 2 คน จะมีหน้าที่ต้องรายงาน ซึ่งจะทำให้เกิดการแสดงผลการถือหุ้นร่วมกัน เช่น นาย A และนาง B เป็นคู่สมรสกันและเป็นผู้บริหารของ บมจ. AB ทั้งคู่ ถ้านาย A ซื้อหุ้น AB 1 รายการ การแสดงผลจะเป็น 2 รายการดังนี้ รายการที่ 1 นาย A ผู้จัดทำ ชื่อหุ้น รายการที่ 2 นาง B คู่สมรส ชื่อหุ้น จึงขอให้ใช้ข้อมูลด้วยความระมัดระวัง

<https://www.kgiworld.co.th>

หมายเหตุ: 1. *บริษัทอาจเป็นผู้ถือครองไปสำคัญแสดงสิทธิของหุ้นบนหลักทรัพย์นี้ / 2. เป้าพื้นฐาน หมายถึง ราคาเป้าหมายเชิงพื้นฐาน (Forecasted 12M Target price) ที่อ้างอิงจากบทวิเคราะห์ที่ปัจจัยพื้นฐานฉบับล่าสุดของฝ่ายวิจัย / 3. เป้า Consensus หมายถึง ค่าเฉลี่ยของราคาเป้าหมายพื้นฐานที่จัดทำโดย Bloomberg consensus หรือ IAA Consensus

Disclaimer

บริษัทหลักทรัพย์ เคจีไอ (ประเทศไทย) จำกัด (มหาชน) ("บริษัท") มิได้ให้การรับรองใดๆ ถึงความถูกต้องและแท้จริงของข้อมูลในเอกสารนี้ ("ข้อมูล") ดังนั้นไม่ว่าจะด้วยเหตุใดก็ตาม บริษัทไม่ขอรับผิดชอบความเสียหายในรายได้ หรือผลประโยชน์ใดๆ ทั้งทางตรงและทางอ้อมที่เกิดขึ้นจากการใช้ ข้อมูล และข้อมูลนี้มีได้จัดทำขึ้นเพื่อเป็นการชักชวนหรือชี้แนะให้ซื้อขายหลักทรัพย์ใดๆ ทั้งนี้ข้อมูลถูกจัดทำขึ้นจากแหล่งข้อมูลที่เป็นปัจจุบันและ บริษัทสงวนสิทธิในการแก้ไขข้อความใดๆ ในเอกสารนี้โดยมิต้องออกกล่าวอ้างหน้า

ปฏิทินหุ้น

จันทร์	อังคาร	พุธ	พฤหัสบดี	ศุกร์
20 พ.ย. 66	21 พ.ย. 66	22 พ.ย. 66	23 พ.ย. 66	24 พ.ย. 66
PTL XD @ 0.05 บาท จ่าย 4 ธ.ค. 66 DCC XD @ 0.017 บาท จ่าย 6 ธ.ค. 66 ESSO เปลี่ยนชื่อย่อเป็น BSRC เข้าเทรด SET วันแรก BGRIM13P2404A CBG13P2404A GPSC13P2404A SET5013P2403C JMART41C2404B BANPU01P2404X BCP01P2404X BGRIM01C2404A CBG01C2404T COM701C2404B CPALL01P2404X DOHOME01C2404A HANA01C2404A HANA01P2404X JMART01C2404A JMT01C2404A MTC01P2404X SAWAD01P2404X TOP01P2404X HANA19C2404B ORI19C2404A เพิ่มทุน TKC เข้าเทรด 10,064,000 หุ้น	ICHI XD @ 0.50 บาท จ่าย 6 ธ.ค. 66 CPNREIT XD @ 0.2570 บาท KTBSTMR XD @ 0.1765 บาท จ่าย 7 ธ.ค. 66 BOFFICE XD @ 0.1458 บาท จ่าย 15 ธ.ค. 66 เข้าเทรด SET วันแรก AWC13C2404A MINT13C2404A WHA13C2404B CATHAY28C2404A HSI28C2402B, HSI28P2402B HSI28C2402C HSI28C2403A, HSI28P2403A CBG19P2404A TIDLOR19C2404A ANAN-W1 ขึ้น SP เพื่อใช้สิทธิครั้งสุดท้าย ตั้งแต่ 21 พ.ย. - 14 ธ.ค. 66 เพิ่มทุน CCET เข้าเทรด 4,600,000,000 หุ้น	WHAUP XD @ 0.06 บาท จ่าย 4 ธ.ค. 66 GUNKUL XD @ 0.06 บาท จ่าย 6 ธ.ค. 66 INETREIT XD @ 0.045 บาท SFLEX XD @ 0.045 บาท จ่าย 7 ธ.ค. 66 ICN XD @ 0.15 บาท IMPACT XD @ 0.2007 บาท KUN XD @ 0.035 บาท SPC XD @ 0.60 SUPEREIF XD @ 0.02950 บาท TPRIME XD @ 0.1028 บาท WHA XD @ 0.0669 บาท จ่าย 8 ธ.ค. 66 CI XR 5:1 @ 0.53 บาท เข้าเทรด SET วันแรก AOT13C2404A, AOT13P2404A FORTH13C2404A BABA41C2404A BYDCOM41P2404A CATHAY41C2404A CMBANK41C2404A GEELY41C2404A HANA41C2405A PINGAN41C2404A DELTA19C2404A OR19C2404A เพิ่มทุน MBK เข้าเทรด 3,977,389 หุ้น เพิ่มทุน SABUY เข้าเทรด 861,151 หุ้น	AMA XD @ 0.15 บาท TAN XD @ 0.50 บาท TKN XD @ 0.10 บาท จ่าย 7 ธ.ค. 66 BKI XD @ 3.75 บาท DMT XD @ 0.35 บาท PSL XD @ 0.05 บาท SAAM XD @ 0.06 บาท TNR XD @ 0.25 บาท TRP XD @ 0.10 บาท จ่าย 8 ธ.ค. 66 ALLY XD @ 0.16 บาท จ่าย 22 ธ.ค. 66 FPT XD @ 0.40 บาท จ่าย 13 ก.พ. 67	BA XD @ 0.50 บาท B-WORK XD @ 0.075754 บาท FUTUREPF XD @ 0.2095 บาท GFC XD @ 0.15 บาท WHABT XD @ 0.1750 บาท WHART XD @ 0.2590 บาท จ่าย 12 ธ.ค. 66 AIMCG XD @ 0.08 บาท AIMIRT XD @ 0.2230 บาท จ่าย 13 ธ.ค. 66 AMATAR XD @ 0.16 บาท จ่าย 15 ธ.ค. 66 WHAIR XD @ 0.1369 บาท จ่าย 20 ธ.ค. 66
27 พ.ย. 66	28 พ.ย. 66	29 พ.ย. 66	30 พ.ย. 66	1 ธ.ค. 66
AKR XD @ 0.015 บาท EPG XD @ 0.12 บาท LHK XD @ 0.14 บาท จ่าย 8 ธ.ค. 66 KAMART XD @ 0.09 บาท TIPCO XD @ 0.11 บาท จ่าย 12 ธ.ค. 66 BGC XD @ 0.06 บาท SRS XD @ 0.13125 บาท จ่าย 13 ธ.ค. 66 LHPF XD @ 0.07 บาท PRM XD @ 0.1 บาท QHHR XD @ 0.15 บาท จ่าย 14 ธ.ค. 66 CMO XR 1:1 @ 0.7 บาท	LPH XD @ 0.03 บาท จ่าย 8 ธ.ค. 66 APURE XD @ 0.15 บาท HANA XD @ 0.50 บาท SMD XD @ 0.15 บาท จ่าย 13 ธ.ค. 66 BKKCP XD @ 0.15 บาท TIF1 XD @ 0.1350 บาท จ่าย 15 ธ.ค. 66 W XR 5:1 @ 1 บาท W XW 1(XR):1 @ ฟรี ขึ้น SP เพื่อใช้สิทธิครั้งสุดท้าย NCAP-W1 SCM-W1 ตั้งแต่ 28 พ.ย. - 21 ธ.ค. 66	SPI XD @ 0.20 บาท จ่าย 13 ธ.ค. 66 IM. XD @ 0.25 บาท จ่าย 14 ธ.ค. 66 CPTGF XD @ 0.1836 บาท EGATIF XD @ 0.0839 บาท KBSPIF XD @ 0.244 บาท TTLPF XD @ 0.444 บาท จ่าย 19 ธ.ค. 66	CV XR 1:2 @ 0.5 บาท CV XW 2(XR):1 @ ฟรี	TNH XD @ 0.60 บาท จ่าย 20 ธ.ค. 66
4 ธ.ค. 66	5 ธ.ค. 66	6 ธ.ค. 66	7 ธ.ค. 66	8 ธ.ค. 66
SSC XD @ 0.52 บาท จ่าย 22 ก.พ. 67 TRC XR 4:1 @ 0.2 บาท PORT-W3 ขึ้น SP เพื่อใช้สิทธิครั้งสุดท้าย ตั้งแต่ 4 - 28 ธ.ค. 66	วันคล้ายวันพระบรมราชสมภพ พระบาทสมเด็จพระบรมชนกาธิเบศร มหาภูมิพลอดุลยเดชมหาราช บรมนาถบพิตร วันชาติ และวันพ่อแห่งชาติ	PROSPECT XD @ 0.22 บาท จ่าย 21 ธ.ค. 66		

<https://www.kgieworld.co.th>

หมายเหตุ: 1. *บริษัทอาจเป็นผู้ถือครองหุ้นสำคัญแสดงสิทธิออกพันธบัตรหลักทรัพย์นี้ / 2. เป้าพื้นฐาน หมายถึง ราคาเป้าหมายเชิงพื้นฐาน (Forecasted 12M Target price) ที่อ้างอิงจากบทวิเคราะห์ที่ปัจจัยพื้นฐานฉบับล่าสุดของฝ่ายวิจัย / 3. เป้า Consensus หมายถึง ค่าเฉลี่ยของราคาเป้าหมายเชิงพื้นฐานที่จัดทำโดย Bloomberg consensus หรือ IAA Consensus

Disclaimer

บริษัทหลักทรัพย์ เคจีไอ (ประเทศไทย) จำกัด (มหาชน) ("บริษัท") มิได้ให้การรับรองใดๆ ถึงความถูกต้องและแท้จริงของข้อมูลในเอกสารนี้ ("ข้อมูล") ดังนั้นไม่ว่าจะด้วยเหตุใดก็ตาม บริษัทไม่ขอรับผิดชอบต่อความเสียหายในรายใด หรือผลประโยชน์ใดๆ ทั้งทางตรงและทางอ้อมที่เกิดขึ้นจากการใช้ ข้อมูล และข้อมูลนี้มิได้จัดทำขึ้นเพื่อเป็นการชักชวนหรือชี้แนะให้ซื้อขายหลักทรัพย์ใดๆ ทั้งนี้ข้อมูลถูกจัดทำขึ้นจากแหล่งข้อมูลที่เป็นปัจจุบันและ บริษัทสงวนสิทธิในการแก้ไขข้อความใดๆ ในเอกสารนี้โดยมิต้องออกกล่าวอ้างหน้า

ปฏิทินหุ้น (ต่อ)

จันทร์	อังคาร	พุธ	พฤหัสบดี	ศุกร์
11 ธ.ค. 66	12 ธ.ค. 66	13 ธ.ค. 66	14 ธ.ค. 66	15 ธ.ค. 66
ชดเชยวันรัฐธรรมนูญ (วันอาทิตย์ที่ 10 ธันวาคม 2566)				
18 ธ.ค. 66	19 ธ.ค. 66	20 ธ.ค. 66	21 ธ.ค. 66	22 ธ.ค. 66
		GIFT XW 3:1 @ ฟรี ขึ้น SP เพื่อใช้สิทธิครั้งสุดท้าย NOBLE-W2 SOLAR-W1 ตั้งแต่ 20 ธ.ค. 66 - 12 ม.ค. 67	HYDRO XR 1.5:1 @ 0.30 บาท HYDRO XW 2:1 @ 0.01 บาท	
25 ธ.ค. 66	26 ธ.ค. 66	27 ธ.ค. 66	28 ธ.ค. 66	29 ธ.ค. 66
	TWZ-W7 ขึ้น SP เพื่อใช้สิทธิครั้งสุดท้าย ตั้งแต่ 26 ธ.ค. 66 - 18 ม.ค. 67	META XW 45:4 @ ฟรี		ชดเชยวันสิ้นปี (วันอาทิตย์ที่ 31 ธันวาคม 2566) (เพิ่มเติม)
1 ม.ค. 67	2 ม.ค. 67	3 ม.ค. 67	4 ม.ค. 67	5 ม.ค. 67
วันขึ้นปีใหม่				
		MACO XW 4:1 @ ฟรี	RS XW 10:1 @ ฟรี	
8 ม.ค. 67	9 ม.ค. 67	10 ม.ค. 67	11 ม.ค. 67	12 ม.ค. 67
15 ม.ค. 67	16 ม.ค. 67	17 ม.ค. 67	18 ม.ค. 67	19 ม.ค. 67
22 ม.ค. 67	23 ม.ค. 67	24 ม.ค. 67	25 ม.ค. 67	26 ม.ค. 67
		TGE XW 7:1 @ ฟรี		
ที่มา : ตลาดหลักทรัพย์ฯ				ประจำวันที่ 22 พ.ย. 66
หมายเหตุ :				
IPO : หุ้นเข้าใหม่				
XD : ผู้ซื้อหลักทรัพย์ไม่ได้สิทธิรับเงินปันผล		XB : ผู้ซื้อหลักทรัพย์ไม่ได้สิทธิจองซื้อหุ้นออกใหม่ ในกรณีต่อไปนี้		
XE : วันปิดสมุดทะเบียนผู้ถือใบสำคัญแสดงสิทธิ เพื่อการใช้สิทธิแปลงสภาพก่อนกำหนด		- สิทธิจองซื้อหุ้นบุริมสิทธิ ที่จัดสรรให้แก่ผู้ถือหุ้นสามัญ		
XR : ผู้ซื้อหลักทรัพย์ไม่ได้สิทธิจองซื้อหุ้นออกใหม่		- สิทธิจองซื้อหุ้นสามัญ ที่จัดสรรให้แก่ผู้ถือหุ้นบุริมสิทธิ		
XT : ผู้ซื้อหลักทรัพย์ไม่ได้สิทธิรับใบสำคัญแสดงสิทธิในการซื้อหุ้นเพิ่มทุนที่โอนสิทธิได้		- สิทธิในการจองซื้อหลักทรัพย์ที่เสนอขายให้แก่ประชาชนทั่วไป (Public Offering) โดยจัดสรรให้แก่ผู้ถือหุ้นเดิมของบริษัท		
XW : ผู้ซื้อหลักทรัพย์ไม่ได้สิทธิรับใบสำคัญแสดงสิทธิที่จะซื้อหลักทรัพย์		- สิทธิในการจองซื้อหลักทรัพย์ของบริษัทในเครือ		
XN : ผู้ซื้อหลักทรัพย์ไม่มีสิทธิในการรับเงินคืนจากการลดทุน				

รายชื่อหลักทรัพย์ที่สมาชิกต้องดำเนินการให้ถูกคำนวณเงินสดไว้ล่วงหน้ากับสมาชิกเต็มจำนวนที่จะซื้อ (Cash Balance)

รายชื่อหุ้น	วันที่เริ่มต้น	วันที่สิ้นสุด
KGEM	28/8/2023	15/9/2023
KGEM-W2	28/8/2023	15/9/2023
CMO	11/9/2023	29/9/2023

ที่มา : ตลาดหลักทรัพย์ฯ และ เคจี โฉ (ประเทศไทย)

<https://www.kgieworld.co.th>

หมายเหตุ: 1. "บริษัทอาจเป็นผู้ถือใบสำคัญแสดงสิทธิอนุพันธ์บนหลักทรัพย์นี้ / 2. เป้าพื้นฐาน หมายถึง ราคาเป้าหมายเชิงพื้นฐาน (Forecasted 12M Target price) ที่อ้างอิงจากบทวิเคราะห์ที่ปัจจัยพื้นฐานฉบับล่าสุดของฝ่ายวิจัย / 3. เป้า Consensus หมายถึง ค่าเฉลี่ยของราคาเป้าหมายเชิงพื้นฐานที่จัดทำโดย Bloomberg consensus หรือ IAA Consensus

Disclaimer

บริษัทหลักทรัพย์ เคจี โฉ (ประเทศไทย) จำกัด (มหาชน) ("บริษัท") มิได้ให้การรับรองใดๆ ถึงความถูกต้องและแท้จริงของข้อมูลในเอกสารนี้ ("ข้อมูล") ดังนั้นไม่ว่าจะด้วยเหตุใดก็ตาม บริษัทไม่ขอรับผิดชอบต่อความเสียหายในรายได้ หรือผลประโยชน์ใดๆ ทั้งทางตรงและทางอ้อมที่เกิดขึ้นจากการใช้ ข้อมูล และข้อมูลนี้มีได้จัดทำขึ้นเพื่อการชักชวนหรือชี้แนะให้ซื้อขายหลักทรัพย์ใดๆ ทั้งนี้ข้อมูลถูกจัดทำขึ้นจากแหล่งข้อมูลที่เป็นปัจจุบันและ บริษัทสงวนสิทธิในการแก้ไขข้อความใดๆ ในเอกสารนี้โดยมิได้ออกกล่าวล่วงหน้า

รายงานผลสำรวจการกำกับดูแลกิจการบริษัทจดทะเบียน (CG Report)

บริษัทที่ได้คะแนนอยู่ในระดับ "ดีเลิศ (Excellent)"

ชื่อย่อ	ชื่อบริษัท	ชื่อย่อ	ชื่อบริษัท	ชื่อย่อ	ชื่อบริษัท
AAV	บริษัท เอเชีย เออีเอช	GLOBAL	บริษัท สยามโกลบอลเฮาส์	RATCH	บริษัท ราช กรุ๊ป
ADVANC	บริษัท แอดวานซ์ อินโฟร์ เซอร์วิส	GPSC	บริษัท โกลบอล เพาเวอร์ ซินเนอร์ยี	RBF	บริษัท อาร์ แอนด์ บี ฟู้ด ชัพพลาย
AMA	บริษัท อามา มาร์ริน	GULF	บริษัท กัลฟ์ เอ็นเนอร์จี ดีเวลลอปเม้นท์	SAT	บริษัท สมบูรณ์ แอ็ดวานซ์ เทคโนโลยี
AMATA	บริษัท อมตะ คอร์ปอเรชัน	HANA	บริษัท ฮานา ไรโครอิเล็กทรอนิกส์	SCB	บริษัท เอสซีบี เอกซ์
ANAN	บริษัท อนันดา ดีเวลลอปเม้นท์	HENG	บริษัท เฮงสลิซซิ่ง แอนด์ แคปิตอล	SCC	บริษัท ปูนซิเมนต์ไทย
AOT	บริษัท ท่าอากาศยานไทย	HMPRO	บริษัท โฮม โปรดักส์ เซ็นเตอร์	SCCC	บริษัท ปูนซิเมนต์นครหลวง
AP	บริษัท เอพี (ไทยแลนด์)	INTUCH	บริษัท อินทัช โฮลดิ้งส์	SCGP	บริษัท เอสซีจี แพคเกจจิ้ง
BAFS	บริษัท บริการเชื้อเพลิงการบินกรุงเทพ	IRPC	บริษัท ไออาร์พีซี	SEAFSCO	บริษัท ซีพีอ็อก
BAM	บริษัทบริหารสินทรัพย์ กรุงเทพพาณิชย์	IVL	บริษัท อินโตรามา เวเนเจอร์ส	SHR	บริษัท เอส โสเทอ แอนด์ ไรเซอร์
BANPU	บริษัท บานปู	KBANK	ธนาคารกรุงไทย	SICR	บริษัท ซิลิคอน คราฟท์ เทคโนโลยี
BBL	ธนาคารกรุงเทพ	KCE	บริษัท เคซีอี อีเล็คโทรนิคส์	SMPC	บริษัท สหมิตรดั่งแก๊ส
BCP	บริษัท บางจาก คอร์ปอเรชัน	KEX	บริษัท เคอริ่ง พร็อพเพอร์ตี้ กรุ๊ป	SNC	บริษัท เอส เอ็น ซี ฟอรัมเมอร์
BCPG	บริษัท บีซีพีจี	KKP	ธนาคารเกียรตินาคินภัทร	SPALI	บริษัท ศลาสัย
BDMS	บริษัท กรุงเทพดุสิตเวชการ	KTB	ธนาคารกรุงไทย	SPRC	บริษัท สดาร์ บี โดริเลียม ไรไฟนนิ่ง
BEM	บริษัท ทางด่วนและรถไฟฟ้ากรุงเทพ	KTC	บริษัท บัตรกรุงไทย	STEC	บริษัท ซีโน-ไทย เอ็นจิเนียริงแอนด์คอนสตรัคชัน
BGRIM	บริษัท บี.กริม เพาเวอร์	LPN	บริษัท แอล.พี.เอ็น. ดีเวลลอปเม้นท์	STGT	บริษัท ศรีศรีโกลด์ (ประเทศไทย)
BPP	บริษัท บานปู เพาเวอร์	MAJOR	บริษัท เมเจอร์ ซินีเพล็กซ์ กรุ๊ป	SUN	บริษัท ซันสวีท
BTS	บริษัท บีทีเอส กรุ๊ป โฮลดิ้งส์	MBK	บริษัท เอ็ม บี เค	SVI	บริษัท เอสวีไอ
CENTEL	บริษัท โรงแรมเซ็นทรัลพลาซา	MINT	บริษัท ไมเนอร์ อินเตอร์เนชั่นแนล	TACC	บริษัท ที.เอ.ซี. คอนซูเมอร์
CK	บริษัท ซี.การช่าง	MTC	บริษัท เมืองไทย แคปปิตอล	TCAP	บริษัท ทนธนาชาด
CKP	บริษัท ซีเค พาวเวอร์	OR	บริษัท อร. นวัตกรรม การผลิต	THCOM	บริษัท ไทยคม
COM7	บริษัท คอมเซเว่น	ORI	บริษัท อริจัน พร็อพเพอร์ตี้	TISCO	บริษัท ทีเอสโกไฟแนนเชียลกรุ๊ป
CPALL	บริษัท ซีพี ออลล์	OSP	บริษัท โอเอสสากา	TKN	บริษัท ทีเคเอ็นวี ฟู้ดแอนด์มาร์เก็ตติ้ง
CPAXT	บริษัท ซีพี แอ็กทีฟ	PLANB	บริษัท แพลน บี มีเดีย	TOP	บริษัท ไทยออยล์
CPF	บริษัท เจริญโภคภัณฑ์อาหาร	PSH	บริษัท พสกยา โฮลดิ้ง	TTB	ธนาคารทหารไทยธนชาด
CPN	บริษัท เซ็นทรัลพัฒนา	PTG	บริษัท พีทีจี เอ็นเนอยี	TU	บริษัท ไทยยูเนียน กรุ๊ป
DELTA	บริษัท เดลต้า อีเล็คโทรนิคส์ (ประเทศไทย)	PTT	บริษัท ปตท.	VGI	บริษัท วีจีไอ
DOHOME	บริษัท ดูโฮม	PTTEP	บริษัท ปตท. สารวจและผลิตปิโตรเลียม	WHA	บริษัท ดับบลิวเอชเอ คอร์ปอเรชัน
EGCO	บริษัท เอลีคโอไฟฟ้า	PTTGC	บริษัท พีทีที โกลบอล เคมิคอล	WHAUP	บริษัท ดับบลิวเอชเอ ยูทิลิตี้ส์ แอนด์ พาวเวอร์
GFPT	บริษัท จีเอฟพีที	PYLON	บริษัท ไพลอน	ZEN	บริษัท เซ็น คอร์ปอเรชัน กรุ๊ป
GGC	บริษัท โกลบอลกรีนเคมิคอล	QH	บริษัท ควอลิตี้เฮาส์		


บริษัทที่ได้คะแนนอยู่ในระดับ "ดีมาก (Very Good)"

ชื่อย่อ	ชื่อบริษัท	ชื่อย่อ	ชื่อบริษัท	ชื่อย่อ	ชื่อบริษัท
AEONTS	บริษัท อีออน ธนสัมพันธ์ (ไทยแลนด์)	JMT	บริษัท เจ เอ็ม ที เน็ทเวอร์ค เซอร์วิสเซิส	SFT	บริษัท ศรีฟู้ด (ประเทศไทย)
BCH	บริษัท บางกอก เชน ฮอस्पิตอล	LH	บริษัท แลนด์แอนด์เฮาส์	SINGER	บริษัท ซิงเกอร์ประเทศไทย
BEC	บริษัท บีอีซี เวิลด์	M	บริษัท เอ็มเค เรสโตรองด์ กรุ๊ป	SMD	บริษัท เซนต์เมต
BH	บริษัท โรงพยาบาลบำรุงราษฎร์	MEGA	บริษัท เมกา ไฟฟ์ไซน์เอ็นช	SNNP	บริษัท ศรีนาถพร มาร์เก็ตติ้ง
CBG	บริษัท คาร์บาวกรุ๊ป	NETBAY	บริษัท เน็ตเบย์	SPA	บริษัท สยามเนลสกรุ๊ป
CHG	บริษัท โรงพยาบาลจุฬารัตน์	PJW	บริษัท พีจีวอร์ดพลาซาดิสค	TFG	บริษัท ไทยฟู้ดส์ กรุ๊ป
ERW	บริษัท ดี เวิร์ด กรุ๊ป	SAK	บริษัท สักคัตยามาสลิซซิ่ง	TIDLOR	บริษัท ทันดิลอร์
ESSO	บริษัท เอสโซ่ (ประเทศไทย)	SAPPE	บริษัท แซปเป้	TNP	บริษัท ธนพิริยะ
HUMAN	บริษัท ฮิวแมนิก้า	SAWAD	บริษัท ศรีสวัสดิ์ คอร์ปอเรชัน	UBE	บริษัท ยูบีเอ ไบโอดีท
IIG	บริษัท ไอแอนด์ไอ กรุ๊ป	SFLEX	บริษัท สดาร์เฟล็กซ์	XO	บริษัท เอ็กซ์โอ ฟู้ด


บริษัทที่ได้คะแนนอยู่ในระดับ "ดี (Good)"

ชื่อย่อ	ชื่อบริษัท	ชื่อย่อ	ชื่อบริษัท	ชื่อย่อ	ชื่อบริษัท
AU	บริษัท ออฟเดอรั ยู	LPH	บริษัท โรงพยาบาล ลาดพร้าว	TPCH	บริษัท ทีพีซี เพาเวอร์โฮลดิ้ง
EKH	บริษัท เอกซียการแพทย์	MENA	บริษัท มีนาทรานส์พอร์ต		
JMART	บริษัท เจมาร์ท กรุ๊ป โฮลดิ้งส์	SISB	บริษัท เอสไอเอสบี		

บริษัทที่ไม่ปรากฏชื่อในรายงาน CGR

ชื่อย่อ	ชื่อบริษัท	ชื่อย่อ	ชื่อบริษัท	ชื่อย่อ	ชื่อบริษัท
BBGI	บริษัท บีบีจีไอ	NTSC	บริษัท นิวทริชั่น เอสซี	TGE	บริษัท ท่าอากาศยาน เอ็นเนอร์ยี
BTG	บริษัท เมทโกร	PLT	บริษัท พลัส มาร์ริน		
ITC	บริษัท ไอ-เทล คอร์ปอเรชัน	POS	บริษัท ไอ-เทล คอร์ปอเรชัน		

ที่มา: www.thai-iod.com

Disclaimer : การเปิดเผยผลการสำรวจของสมาคมส่งเสริมสถาบันกรรมการบริษัทไทย (IOD) ในเรื่องการกำกับดูแลกิจการ (Corporate Governance) นี้ เป็นการดำเนินการตามนโยบายของสำนักงานคณะกรรมการกำกับหลักทรัพย์และตลาดหลักทรัพย์ โดยการสำรวจของIOD เป็นการสำรวจและประเมินจากข้อมูลของบริษัทจดทะเบียนในตลาดหลักทรัพย์แห่งประเทศไทย และตลาดหลักทรัพย์ เอ็มเอไอ (MAI) ที่มีการเปิดเผยต่อสาธารณะ และเป็นข้อมูลที่อยู่สาธารณะที่ผู้ลงทุนทั่วไปสามารถเข้าถึงได้ ดังนั้น ผลสำรวจดังกล่าวจึงเป็นการนำเสนอในมุมมองของบุคคลภายนอก โดยไม่ได้เป็นการประเมินการปฏิบัติตาม และมิได้มีการใช้ข้อมูลภายในเพื่อการประเมิน ผลสำรวจดังกล่าวเป็นผลการสำรวจ ณ วันที่ปรากฏในรายงานการกำกับดูแลกิจการของบริษัทจดทะเบียนไทยเท่านั้น ดังนั้น ผลการสำรวจจึงอาจเปลี่ยนแปลงได้ภายหลังวันดังกล่าว หรือเมื่อข้อมูลที่เกี่ยวข้องมีการเปลี่ยนแปลง ทั้งนี้ บริษัทหลักทรัพย์ เคจีไอ (ประเทศไทย) จำกัด (มหาชน) มิได้ยืนยัน ตวงจสอบ หรือ รับรองถึงความถูกต้องครบถ้วนของผลการสำรวจดังกล่าวแต่อย่างใด

“บริษัทหลักทรัพย์ เคจีไอ ประเทศไทย (จำกัด) มหาชน” เป็นผู้จัดการการจัดจำหน่ายและรับประกัน การจำหน่ายหุ้นสามัญเพิ่มทุนของ บมจ. บีเจซี เฮฟวี่ อินดัสทรี (BJCHI), บมจ. นามง.เพอร์มินันต์ (NYT), บมจ. เอไอ เอนเนอร์ยี (AIE) และ บริษัท เอส ที วี ไอ (SPVI), โดยการจัดจำหน่ายออกสารฉบับนี้เพื่อวัตถุประสงค์ในการนำเสนอข้อมูลและบทวิเคราะห์เท่านั้น การตัดสินใจลงทุนขึ้นอยู่กับดุลยพินิจของนักลงทุน ผู้ลงทุนควรพิจารณาข้อมูลเกี่ยวกับผู้จัดจำหน่ายหลักทรัพย์ก่อนที่ จะมีการตัดสินใจลงทุน

บริษัทฯ ขอแสดงความหรืองานวิจัยที่เกี่ยวกับหลักทรัพย์ของบมจ.เอไอ เอนเนอร์ยี (AIE) เนื่องจากบริษัทฯ ได้เข้าร่วมเป็นผู้จัดจำหน่ายหลักทรัพย์ และ หลักทรัพย์ของ บมจ. เอเชียน อินชูเรเตอร์ (AI) ซึ่งเป็นบริษัทที่มีความเกี่ยวข้องกับหลักทรัพย์ AIE ที่บริษัทฯ รับจัดจำหน่ายเป็นการชั่วคราว ตั้งแต่วันที่ 2 ธ.ค. 2556 เป็นต้น ไปจนถึงวันปิดการเสนอขายหรือวันที่จัดจำหน่ายหุ้นส่วนเกินไตรมาสแล้วแต่กรณี

<https://www.kgieworld.co.th>

หมายเหตุ: 1. “บริษัทอาจเป็นผู้ออกใบสำคัญแสดงสิทธิอนุพันธ์บนหลักทรัพย์นี้ / 2. เป้าพื้นฐาน หมายถึง ราคาเป้าหมายเชิงพื้นฐาน (Forecasted 12M Target price) ที่อ้างอิงจากบทวิเคราะห์ที่ปัจจัยพื้นฐานฉบับล่าสุดของฝ่ายวิจัย / 3. เป้า Consensus หมายถึง ค่าเฉลี่ยของราคาเป้าหมายเชิงพื้นฐานที่จัดทำโดย Bloomberg consensus หรือ IAA Consensus

Disclaimer

บริษัทหลักทรัพย์ เคจีไอ (ประเทศไทย) จำกัด (มหาชน) (“บริษัท”) มิได้ให้การรับรองใดๆ ถึงความถูกต้องและแท้จริงของข้อมูลในเอกสารนี้ (“ข้อมูล”) ดังนั้นไม่ว่าจะด้วยเหตุใดก็ตาม บริษัทฯไม่ขอรับผิดชอบต่อความเสียหายใดๆ ไร่ หรือผลประโยชน์ใดๆ ทั้งทางตรงและทางอ้อมที่เกิดขึ้นจากการใช้ ข้อมูล และข้อมูลนี้มิได้จัดทำขึ้นเพื่อเป็นการชักชวนหรือชี้แนะให้ซื้อขายหลักทรัพย์ใดๆ ทั้งนี้ข้อมูลถูกจัดทำขึ้นจากแหล่งข้อมูลที่เป็นปัจจุบันและ บริษัทฯสงวนสิทธิในการแก้ไขข้อความใดๆ ในเอกสารนี้โดยมิได้ออกกล่าวล่วงหน้า

รายงานผลการประเมินโครงการประเมินการพัฒนาระดับการทุจริต (Anti-corruption Progress Indicator)

ระดับ 5: ขยายผลสู่ผู้ที่เกี่ยวข้อง (Extended)

ชื่อย่อ	ชื่อบริษัท	ชื่อย่อ	ชื่อบริษัท	ชื่อย่อ	ชื่อบริษัท
ADVANC	บริษัท แอดวานซ์ อินโฟร์ เซอร์วิส	GLOBAL	บริษัท สยามโกลบอลเฮาส์	QH	บริษัท ควอลิตี้เฮาส์
ANAN	บริษัท อนันดา ดีเวลลอปเม้นท์ จำกัด	GPSC	บริษัท โกลบอล เพาเวอร์ ซินเนอร์ยี จำกัด	RATCH	บริษัท ผลิตไฟฟ้าราชบุรีโฮลดิ้ง
BBL	ธนาคารกรุงเทพ	HMPRO	บริษัท โฮม โปรดักส์ เซ็นเตอร์	ROBINS	บริษัท ห้างสรรพสินค้าโรบินสัน
BCH	บริษัท บางกอก เซน ฮอสพิทอล จำกัด	IRPC	บริษัท ไออาร์พีซี	SCC	บริษัท ปูนซิเมนต์ไทย จำกัด
BDMS	บริษัท กรุงเทพดุสิตเวชการ จำกัด	KBANK	ธนาคารกรุงไทย	SIRI	บริษัท เอสเอสไอ
BIGC	บริษัท บีซี ซูเปอร์เซ็นเตอร์	KCE	บริษัท เคซีอี อีเลคโทรนิคส์	SPALI	บริษัท สุภาลัย
CK	บริษัท ข.การช่าง	KKP	ธนาคารเกียรตินาคิน	STEC	บริษัท ซี.ไอ.ไทย เอ็นจิเนียริงแอนด์คอนสตรัคชัน จำกัด
DCC	บริษัท โดนาสต์เซรามิก	KTB	ธนาคารกรุงไทย	TCAP	บริษัท ทุนธนชาติ
DELTA	บริษัท เดลต้า อีเลคโทรนิคส์ (ประเทศไทย)	LPH	บริษัท โรงพยาบาลลาดพร้าว จำกัด	TISCO	บริษัท ทีเอสไอไฟแนนเชียลกรุ๊ป
DRT	บริษัท กระเบื้องเคลือบตราเพชร	PACE	บริษัท เพช ดีเวลลอปเม้นท์ คอร์ปอเรชั่น	TMT	บริษัท ต้าเหล็กไทย
EGCO	บริษัท ผลิตไฟฟ้า	PTT	บริษัท ปตท.	TOP	บริษัท ไทยออยล์
GFPT	บริษัท จีเอฟพีที	PTTGC	บริษัท พีทีที โกลบอล เคมิคอล		

ระดับ 4: ได้รับการรับรอง (Certified)

ชื่อย่อ	ชื่อบริษัท	ชื่อย่อ	ชื่อบริษัท	ชื่อย่อ	ชื่อบริษัท
AAV	บริษัท เอเชีย เอวิชั่น	ERW	บริษัท ดี เอชวี จำกัด	SAPPE	บริษัท เซ็ปเป้ จำกัด
AP	บริษัท เอเชียเซี่ยงไฮ้เพอร์สตี ดีเวลลอปเม้นท์	GLOW	บริษัท โกลด์ พลังงาน	SAWAD	บริษัท ศรีสวัสดิ์ พาวเวอร์ 1979 จำกัด
BA	บริษัท การบินกรุงเทพ จำกัด	GUNKUL	บริษัท กันกุลเอ็นจิเนียริง	SCB	ธนาคารไทยพาณิชย์
BANPU	บริษัท บ้านปู	ILINK	บริษัท อินเทอร์เน็ต คอมพิวเตอร์เน็ตเวิร์ก	SCN	บริษัท สแกน อินเตอร์ จำกัด
BCP	บริษัท บางจากปิโตรเลียม	KTC	บริษัท บัตรกรุงไทย	SEAFCO	บริษัท ซีพีเอฟ
BH	บริษัท โรงพยาบาลบำรุงราษฎร์	LH	บริษัท แลนด์แอนด์เฮาส์	SVI	บริษัท เอสวีไอ
BJCHI	บริษัท บีเจซี เอที อินดัสทรี จำกัด	LPN	บริษัท แอล.พี.เอ็น.ดีเวลลอปเม้นท์	TASCO	บริษัท ทีบีทีเอสพี
CBG	บริษัท คาบวาทกรุ๊ป จำกัด	MAKRO	บริษัท สยามแม็คโคร	TKN	บริษัท ทีเอ็นบี ฟู๊ดแอนด์มาร์เก็ตติ้ง จำกัด
CENDEL	บริษัท เซ็นทรัลเทรดดิ้ง	MALEE	บริษัท มาลีสามพวง	TMB	ธนาคารทหารไทย
CHG	บริษัท โรงพยาบาลจุฬารัตน์ จำกัด	MINT	บริษัท ไมเนอร์อินเตอร์เนชันแนล	TRT	บริษัท ทรูไทย
CKP	บริษัท ซีเค พาวเวอร์ จำกัด	MODERN	บริษัท โมเดิร์นฟู้ดกรุ๊ป	TRUE	บริษัท ทรู คอร์ปอเรชั่น
CPF	บริษัท เจริญโภคภัณฑ์อาหาร	NOK	บริษัท สายการบินนกแอร์ จำกัด	TVO	บริษัท น้ำมันพืชไทย
CPN	บริษัท เซ็นทรัลพัฒนา	PTTEP	บริษัท ปตท.สำรวจและผลิตปิโตรเลียม		
DTAC	บริษัท โทีที แอ็ดว็อดส์ จำกัด	PYLON	บริษัท ไพลอน		

ระดับ 3: มีมาตรการป้องกัน (Established)

ชื่อย่อ	ชื่อบริษัท	ชื่อย่อ	ชื่อบริษัท	ชื่อย่อ	ชื่อบริษัท
BEM	บริษัท ทางด่วนและรถไฟฟ้ากรุงเทพ จำกัด	MTLS	บริษัท เมืองไทย ลิสซิ่ง จำกัด	SPRC	บริษัท สดาร์ ปิโตรเลียม รีไฟน์นิ่ง
CPALL	บริษัท ซีพี ออลล์	SCI	บริษัท เอสซีไอ อิเล็คทริค จำกัด		

ไม่เปิดเผยหรือไม่มีนโยบาย

ชื่อย่อ	ชื่อบริษัท	ชื่อย่อ	ชื่อบริษัท	ชื่อย่อ	ชื่อบริษัท
AOT	บริษัท ท่าอากาศยานไทย	BPP	บริษัท บ้านปู เพาเวอร์ จำกัด	FN	บริษัท เอฟเอ็น แฟคเตอร์ เอช/เอช จำกัด
BCPG	บริษัท บีซีพีจี จำกัด	BTS	บริษัท บีทีเอส กรุ๊ป โฮลดิ้งส์	TPCH	บริษัท ทีพีซี เพาเวอร์โฮลดิ้ง จำกัด

ที่มา: www.cgthailand.org

Disclaimer: การเปิดเผยผลการประเมินดัชนีชี้วัดความคืบหน้าการป้องกันกรณีการทุจริตคอร์รัปชัน (Anti-Corruption Progress Indicators) ของบริษัทจดทะเบียนในตลาดหลักทรัพย์แห่งประเทศไทยที่จัดทำโดยสถาบันที่ เกี่ยวข้องซึ่งมีการเปิดเผยโดยสำนักงานคณะกรรมการกำกับหลักทรัพย์และตลาดหลักทรัพย์ เป็นการทำตามนโยบายและตามแผนพัฒนาความยั่งยืนสำหรับบริษัทจดทะเบียน โดยผลการประเมินดังกล่าว สถาบันที่เกี่ยวข้องอาจมี ข้อมูลที่ได้รับจากบริษัทจดทะเบียนที่บริษัทจดทะเบียนได้ระบุในแบบแสดงข้อมูลเพื่อการประเมิน Anti-Corruption ซึ่งได้อ้างอิงข้อมูลมาจากแบบแสดงรายการข้อมูลประจำปี (แบบ 56-1) รายงานประจำปี (แบบ 56-2) หรือในเอกสารและ หรือรายงานอื่นที่เกี่ยวข้องของบริษัทจดทะเบียนนั้น แล้วแต่กรณี ดังนั้น ผลการประเมินดังกล่าวจึงเป็นการนำเสนอในมุมมองของสถาบันที่เกี่ยวข้องซึ่งเป็นคนกลางภายนอก โดยมีได้เป็นการประเมินการปฏิบัติของบริษัทจดทะเบียนในตลาด หลักทรัพย์แห่งประเทศไทย และไม่ได้ใช้ข้อมูลภายในเพื่อการประเมิน

เนื่องจากผลการประเมินดังกล่าวเป็นเพียงผลการประเมิน ณ วันที่ปรากฏในผลการประเมินเท่านั้น ดังนั้น ผลการประเมินจึงอาจเปลี่ยนแปลงได้ภายหลังวันดังกล่าว หรือเมื่อข้อมูลที่เกี่ยวข้องมีการเปลี่ยนแปลง ทั้งนี้ บริษัทหลักทรัพย์ เคจีไอ (ประเทศไทย) จำกัด (มหาชน) มิได้ยืนยัน ตรวจสอบ หรือรับรองความถูกต้องครบถ้วนของผลการประเมินดังกล่าวแต่อย่างใด

<https://www.kgieworld.co.th>

หมายเหตุ: 1. *บริษัทอาจเป็นผู้ถือครองใบสำคัญแสดงสิทธิอนุพันธ์บนหลักทรัพย์นี้ / 2. เป้าพื้นฐาน หมายถึง ราคาเป้าหมายเชิงพื้นฐาน (Forecasted 12M Target price) ที่อ้างอิงจากบทวิเคราะห์ที่ปัจจัยพื้นฐานฉบับล่าสุดของฝ่ายวิจัย / 3. เป้า Consensus หมายถึง ค่าเฉลี่ย ของราคาเป้าหมายพื้นฐานที่จัดทำโดย Bloomberg consensus หรือ IAA Consensus

Disclaimer

บริษัทหลักทรัพย์ เคจีไอ (ประเทศไทย) จำกัด (มหาชน) ("บริษัท") มิได้ให้การรับรองใดๆ ถึงความถูกต้องและแท้จริงของข้อมูลในเอกสารนี้ ("ข้อมูล") ดังนั้นไม่ว่าจะด้วยเหตุใดก็ตาม บริษัทไม่ขอ รับผิดชอบต่อความเสียหายในรายได้ หรือผลประโยชน์ใดๆ ทั้งทางตรงและทางอ้อมที่เกิดขึ้นจากการใช้ ข้อมูล และข้อมูลนี้มิได้จัดทำขึ้นเพื่อการชักชวนหรือชี้แนะให้ซื้อขายหลักทรัพย์ใดๆ ทั้งนี้ข้อมูลถูก จัดทำขึ้นจากแหล่งข้อมูลที่เป็นปัจจุบันและ บริษัทสงวนสิทธิในการแก้ไขข้อความใดๆในเอกสารนี้โดยมิต้องออกกล่าวอ้างหน้า