

MORNING : 22 พ.ย. 66

## SET INDEX

- SET Index ปิดที่ระดับ 1423.61 (+4.17 จุด)
- ดัชนีประคองตัวในแดนบวก
- มองดัชนีกำลังอยู่ในรอบของการฟื้นตัว
- โดยมีแนวต้านรอทดสอบที่ 1430 จุด
- มองดัชนีมีโอกาสทะลุผ่านและเป็นการเปิด Upside ต่อเนื่อง



แนวรับ : 1415/1405 | แนวต้าน : 1430/1440

**ACTION**

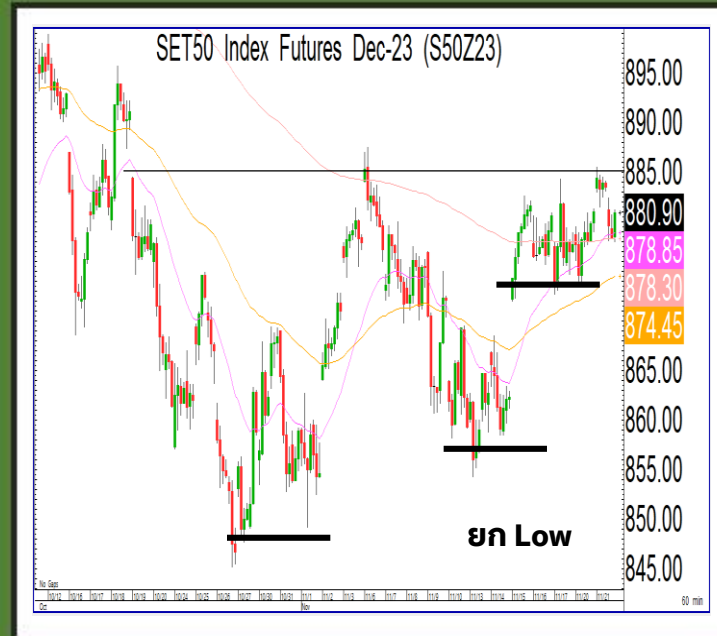
เก็งกำไรระยะสั้นที่บริเวณ 1390-1400 จุด วางจุด  
ชะลอการลงทุคนที่ 1365 จุด

MORNING : 22 พ.ย. 66

## TFEX

### S50Z23

- ภาพเทคนิคราย 60 นาที  
โครงสร้างราคาดัชนียก  
Low ต่อเนื่อง
- มองดัชนีกำลังอยู่ในรอบ  
ของการฟื้นตัว
- โดยมีแนวต้านหลักที่ 885  
จุด คาดดัชนีมีโอกาสทะลุ  
ผ่าน
- วางแนวต้านถัดไปที่ 895  
จุด



แนวรับ : 875/865 | แนวต้าน : 885/895

### ACTION

ถือสถานะ Long ปิดทำกำไรครึ่งหนึ่งที่ 885 จุดไปแล้ว  
ส่วนที่เหลือวางเป้าทำกำไรที่ 895 จุด วางจุดตัดขาดทุนที่ 870 จุด

MORNING : 22 พ.ย. 66

## MOMENTUM MODE

# MALEE

- ราคาปรับตัวขึ้นผ่าน Downtrend Line
- ทิศทางหลักกลับเป็นขาขึ้น
- MACD ปรับตัวสูงขึ้นแสดงถึง Momentum ที่แข็งแกร่ง
- มองราคาปรับตัวต่อเนื่องวางแผนด้านถัดไปที่ 9 บาท และ 9.60 บาท



แนวรับ : 8.55/8.10

แนวต้าน : 9/9.60

### ACTION

ตั้งรับที่ 8.55 บาท วางเป้าทำกำไรที่ 9 บาทและ 9.60 บาท วางจุดตัดขาดทุนที่ 8.10 บาท

MORNING : 22 พ.ย. 66

SWING MODE

## MOSHI

- ราคากลับมามีทิศทางเป็นบวกอีกครั้ง
- ล่าสุดราคาพักตัวสลับลงมาที่แนวรับ 52.75 บาท
- มองเป็นการพักตัวเพื่อไปต่อ
- สามารถใช้เป็นจังหวะเข้าสะสมได้



แนวรับ : 52.75/51

แนวต้าน : 55.50-57

**ACTION**

ตั้งรับที่ 52.75 บาท วางเป้าทำกำไรที่แรกที่ 55.50 บาท วางจุดตัดขาดทุนที่ 51 บาท

# TIGER IN-TREND

MORNING : 22 พ.ย. 66

# GOLD

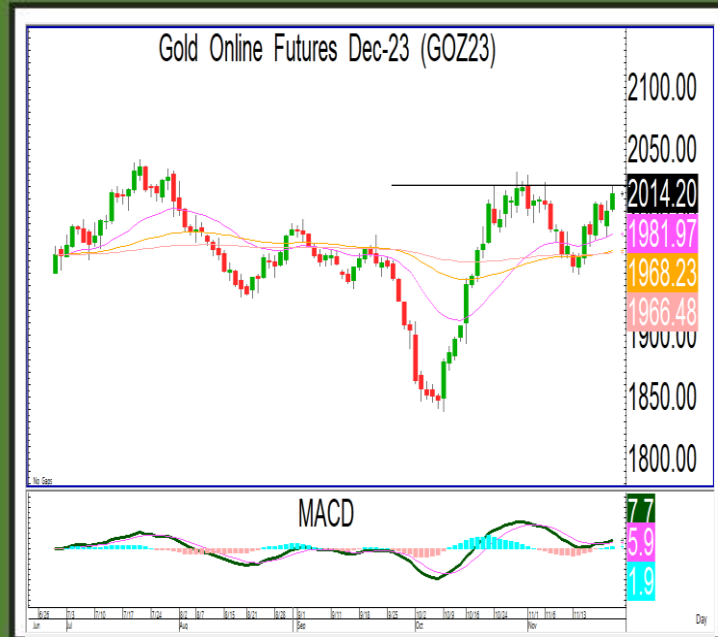
## GOZ23

- ราคาทองคำราย 240 นาทีทะลุผ่านแนวต้าน 2010 ดอลลาร์ขึ้นมา
- ทำให้ราคาทองคำเข้าสู่รอบของการฟื้นตัวต่อเนื่อง
- วางแนวต้านถัดไปที่ 2030 ดอลลาร์

### GF10Z23

แนวรับ : 32800 / 32500

แนวต้าน : 33800 / 34400



แนวรับ : 1990/1975 | แนวต้าน : 2030/2040

## ACTION

ถือสถานะ Long ปิดทำกำไรที่ 2005 ดอลลาร์ไปแล้ว  
รอกำหนดกลยุทธ์รอบใหม่

