



SET

ทะลุ EMA200 แต่อ่อนแรง

22 พฤศจิกายน 2566



มุมมองทางเทคนิค

- SET Index ภาพในรายชั่วโมง ดัชนี Breakout เส้น EMA200 แต่โมเมนตัมอ่อนแรง เนื่องจาก MACD และ RSI ลดลง เกิดสัญญาณ Bearish Divergence
- MACD ตัดลงต่ำกว่าเส้น Signal และมีขนาดเล็กลง
- หากดัชนีไม่สามารถขึ้นเหนือ EMA200 ได้ ดัชนีอาจหลุดลงมาต่ำกว่าเส้น EMA20 แล้วกลับไปแนวรับใหญ่ที่ 1400 จุดอีกครั้ง

กลยุทธ์การลงทุน

- ทางฝ่ายแนะนำให้เพิ่มสัดส่วนการถือหุ้น โดยเริ่มสะสมหุ้นที่มีสัญญาณกลับตัวชัดเจน และตัดขาดทุนหากดัชนีต่ำกว่า 1390 จุด

แนวต้าน	1430 / 1440
แนวรับ	1400
STOP LOSS	1390

ณัชภัทร แดงพิรุณ, CFA, CMT – นักวิเคราะห์การลงทุนปัจจัยพื้นฐานด้านตลาดทุนและปัจจัยทางเทคนิค #111498
 ชุนพงษ์ แซ่โล่ | กิตติ บัวมิ่ง | พศุตม์ โง่ววัฒนชัย, CISA | วิษรพล สร้างกุศล | ภรณ์ณัช จตุรสวิง - ผู้ช่วยนักวิเคราะห์



IVL

Breakout กรอบสะสม

22 พฤศจิกายน 2566

Dhanaiphath_Netpittoon published on TradingView.com, Nov 21, 2023 16:43 UTC+7

INDORAMA VENTURES PCL, 1D, SET



ราคา Breakout กรอบสะสม
EMA5 ตัดขึ้น EMA20

RSI ยกตัวขึ้นทำ Higher Low
เกิด Bullish Divergence

MACD ยืนแดนบวกต่างแรก

THB
37.50
35.00
32.50
30.00
29.00
27.50
26.75
26.00
23.00
60.00
40.00
0.00
-1.00

TV TradingView

มุมมองทางเทคนิค

- ภาพรายวัน หลังจากราคา Sideways ในกรอบระหว่าง 23.00-26.00 บาท เป็นเวลา 2 เดือน ราคาได้ Breakout ผ่านกรอบบนต่างแรก
- MACD กลับมายืนแดนบวกต่างแรก เช่นเดียวกับ RSI ที่ยกตัวขึ้น เกิดสัญญาณ Bullish Divergence
- EMA5 เกิด Golden Cross กับ EMA20 เป็นสัญญาณริบาวด์
- คาดราคาจะขึ้นไปเท่ากับความสูงกรอบ โดยมีเป้าหมายที่ 29.00 บาท

แนวต้าน 28.00 / 29.00

แนวรับ 26.00

กลยุทธ์การลงทุน

- Buy on Dip ที่แนวรับ 26.00 บาท

STOP LOSS ต่ำกว่า 25.50

ณัชภัทร เนตรพิรุณ, CFA, CMT – นักวิเคราะห์การลงทุนปัจจัยพื้นฐานด้านตลาดทุนและปัจจัยทางเทคนิค #111498
ฐนพงษ์ แซ่โล่ | กิตติ บัวมิ่ง | พศุตม์ โง่ววัฒนชัย, CISA | วิษรพล สร้างกุศล | กักรณนัย จตุรพร - ผู้ช่วยนักวิเคราะห์



M

Breakout เส้น Trend Line

22 พฤศจิกายน 2566



มุมมองทางเทคนิค

- ภาพรายวัน ราคา Breakout เหนือเส้น Trend Line และขึ้นมาขึ้นเหนือ EMA5-EMA20
- EMA5 จ่อเกิด Golden Cross กับ EMA20
- MACD ตัดขึ้นสูงกว่าเส้น Signal หนุนราคาเข้าสู่รอบการรีบาวด์
- คาดราคาจะรีบาวด์ขึ้นไปชนแนวต้านก่อนหน้าที่ยังบริเวณ 43.50 บาท ที่ หากผ่านไปได้ มีโอกาสที่จะไป High ก่อนหน้าที่ 45.00 บาท

แนวต้าน 43.50 / 45.00

แนวรับ 41.50

STOP LOSS ต่ำกว่า 40.50

กลยุทธ์การลงทุน

- Buy on Dip ที่แนวรับ 41.50 บาท

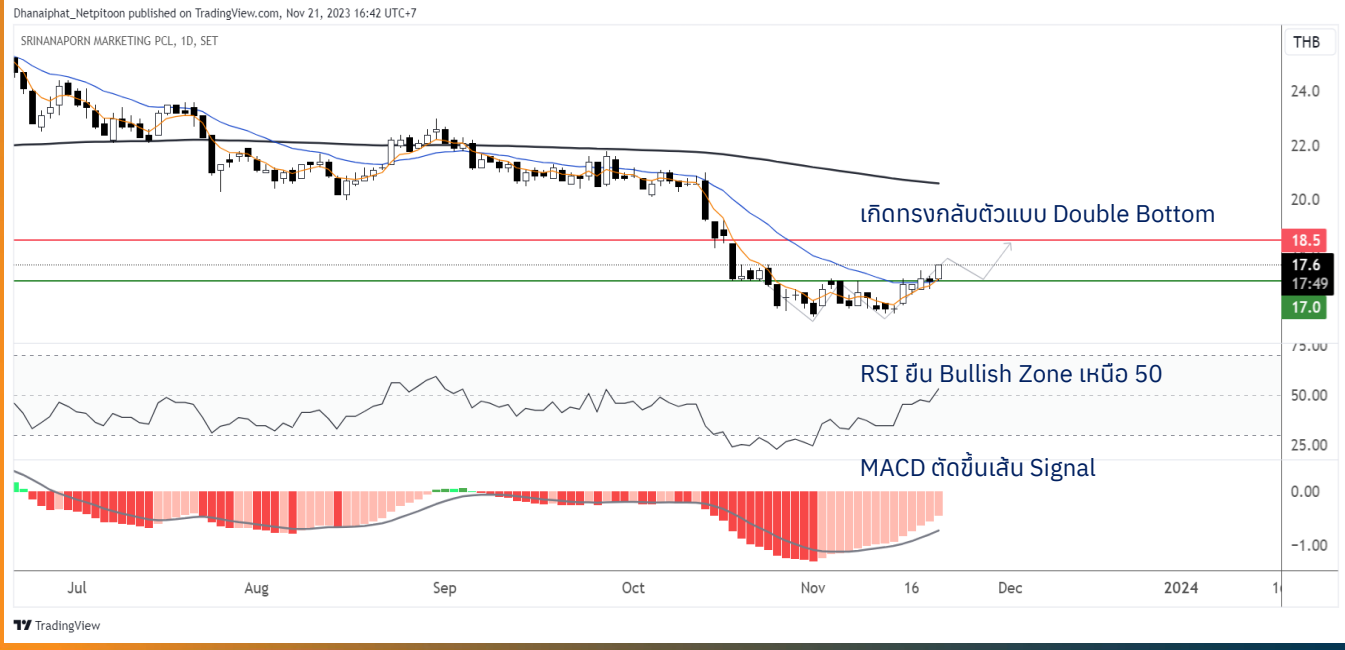
ณัชภัทร แดงพิรุณ, CFA, CMT – นักวิเคราะห์การลงทุนปัจจัยพื้นฐานด้านตลาดทุนและปัจจัยทางเทคนิค #111498
 ฐนพงษ์ แซ่โล่ | กิตติ บัวมิ่ง | พศุตม์ โง่ววัฒนชัย, CISA | วิษรพล สร้างกุศล | กักรณนัย จตุรพร - ผู้ช่วยนักวิเคราะห์



SNNP

Double Bottom

22 พฤศจิกายน 2566



มุมมองทางเทคนิค

- ภาพรายวัน ราคาฟอร์มตัวเกิดทรง Chart Pattern รูปแบบ Double Bottom
- EMA5 ตีเข้าหา EMA20 จ่อเกิด Golden Cross
- MACD ตัดขึ้นเส้น Signal และ RSI ยื่น Bullish Zone ได้
- คาดราคาจะขึ้นไปต่อ ตามเป้าหมายทาง Chart Pattern เท่ากับความสูงของกรอบไปที่ 18.50 บาท

แนวต้าน 18.00 / 18.50

แนวรับ 17.00

STOP LOSS ต่ำกว่า 16.70

กลยุทธ์การลงทุน

- Buy on Dip ที่แนวรับ 17.00 บาท

ณัชภัทร เนตรพิฑูร, CFA, CMT – นักวิเคราะห์การลงทุนปัจจัยพื้นฐานด้านตลาดทุนและปัจจัยทางเทคนิค #111498
 ฐนพงษ์ แซ่โล่ | กิตติ บัวมิ่ง | พศุตม์ โง่ววัฒนชัย, CISA | วิษรพล สร้างกุศล | กิรณนีย์ จตุรสวิง - ผู้ช่วยนักวิเคราะห์

Research Team

ฝ่ายวิเคราะห์หลักทรัพย์

กลยุทธ์การลงทุนและวิเคราะห์ทางเทคนิค	เลขทะเบียน	โทรศัพท์	กลุ่มอุตสาหกรรม
ธีรดา ขาญยั้งยศ	นักวิเคราะห์การลงทุนด้านหลักทรัพย์ #95501	02 635 1700 ต่อ 487	
ชุตติกาญจน์ สันติเมธีรุฬห์	นักวิเคราะห์การลงทุนปัจจัยทางเทคนิค นักวิเคราะห์การลงทุนปัจจัยพื้นฐานตลาดหุ้น #37928	02 635 1700 ต่อ 494	
दनัยภัทร เนตรพิฑูร, CFA , CMT	นักวิเคราะห์การลงทุนปัจจัยพื้นฐานตลาดหุ้น #111498	02 635 1700 ต่อ 498	
กิตติ มัว้มิง	นักวิเคราะห์การลงทุนปัจจัยพื้นฐานตลาดหุ้น #038313	02 635 1700 ต่อ 488	บริการรับเหมาก่อสร้าง พัฒนาอสังหาริมทรัพย์(นิคมอุตสาหกรรม) เทคโนโลยีสารสนเทศและการสื่อสาร
พศุดม ใจวิวัฒน์ชัย, CISA	นักวิเคราะห์การลงทุนปัจจัยพื้นฐานตลาดหุ้น #127632	02 635 1700 ต่อ 495	
รณพงษ์ แซ่โล้	ผู้ช่วยนักวิเคราะห์		
วัชรพล สร้างกุศล	ผู้ช่วยนักวิเคราะห์		
ภัทรดนัย จตุรพร	ผู้ช่วยนักวิเคราะห์		
ปัจจัยพื้นฐาน	เลขทะเบียน	โทรศัพท์	กลุ่มอุตสาหกรรม
สยาม ดิยานนท์	นักวิเคราะห์การลงทุนด้านหลักทรัพย์ #17970	02 635 1700 ต่อ 483	ขนส่งและโลจิสติกส์ สื่อและสิ่งพิมพ์
อดิสรณ์ มุ่งพาลชล	นักวิเคราะห์การลงทุนด้านหลักทรัพย์ #18577	02 635 1700 ต่อ 497	ธนาคาร เงินทุนหลักทรัพย์ ประกันภัย
ทศวรรษ ธรรมสุข	ผู้ช่วยนักวิเคราะห์		
ณัฐนนท์ มนต์ขลัง	ผู้ช่วยนักวิเคราะห์		
ฐานข้อมูลและการผลิต			
มนัษพัทธ์ ยืนยงวัฒนาการ			
ชนิษฐา ศรีวงศ์			
นันทกเก็ส ธนสุวรรณางค์			
เรียบเรียงและแปลภาษา			
ไชยยศ อังคสรรัตน์			
ธฤตวิฑ์ เสมใจดี			
นักออกแบบกราฟิก			
ภริวารินทร์ เสงยไพมูลย์			

CG - 2565

การจัดอันดับบริษัทมหาชน - 2566



7UP	AAI	AAV	ABM	ACE	ACG	ADB	ADD	ADVANC	AEONTS
AF	AGE	AH	AHC	AIRA	AIT	AJ	AKP	AKR	ALLA
ALT	AMA	AMARIN	AMATA	AMATAV	ANAN	AOT	AP	APCO	APCS
ARIP	ARROW	ASEFA	ASK	ASP	ASW	ATP30	AUCT	AWC	AYUD
B	BA	BAFE	BAM	BANPU	BAY	BBGI	BBK	BBL	BH
BCH	BCP	BCPG	BDMS	BEC	BEM	BEYOND	BGC	BGRIM	BC
BIZ	BJC	BJCH	BKI	BLA	BOL	BPP	BRI	BROOK	BRR
BTS	BTW	BWG	BYD	CBG	CENDEL	CFRESH	CHASE	CHEWA	CHG
CHOW	CIMBT	CIVIL	CK	CKP	CM	ONT	COLOR	COM7	COTTO
CPALL	CPAXT	CPF	CPI	CPL	CPN	CPW	CRC	CRD	CSC
CSS	CV	DCC	DDD	DELTA	DEMCO	DMT	DOHOME	DRT	DUSIT
EA	EASTW	ECF	ECL	EE	EGCO	EPG	ERW	ETC	ETE
FE	FLOYD	FN	FPI	FPT	FSX	FVC	GBX	GC	GCAP
GENCO	GFPT	GGC	GLAND	GLOBAL	GPSC	GRAMMY	GULF	GUNKUL	HANA
HARN	HENG	HMPRO	HPT	HTC	ICC	ICHI	ICN	III	ILINK
ILM	IMH	IND	INET	INTUCH	IP	IRC	IRCP	ITC	ITEL
IVL	JAS	JTS	KBANK	KCC	KCE	KEX	KKP	KSL	KTB
KTC	KTMS	KUMWEL	KUN	LAUN	LANNA	LH	LHFG	LIT	LOXLEY
LPN	LRH	LST	M	MAJOR	MALEE	MATCH	MBK	MC	M-CHAI
MCOT	MEGA	MFC	MFEC	MILL	MINT	MONO	MOONG	MSC	MST
MTC	MTI	NC	NCH	NCL	NDR	NER	NKI	NOBLE	NRF
NTV	NVD	NWR	NYT	OCC	OISHI	ONEE	OR	ORI	OSP
OTO	PAP	PATO	PB	PCSGH	PDG	PDJ	PG	PHOL	PIMO
PJW	PLANB	PLAT	PLUS	PM	POLY	PORT	PPP	PPS	PR9
PRG	PRINC	PRM	PRTR	PSH	PSL	PT	PTC	PTT	PTTEP
PTTGC	QI-CON	QH	QTC	RATCH	RBF	RPH	RS	RT	S
S&I	SA	SABINA	SAK	SAMART	SAMTEL	SAPPE	SAT	SBNEXT	SC
SCB	SCC	SCCC	SCG	SCGP	SCM	SDC	SEAFCO	SEAOIL	SECURE
SELIC	SENA	SENX	SFP	SFT	SGC	SGF	SGP	SHR	SICT
SIRI	SIS	SITHAI	SJWD	SKR	SM	SMPC	SMT	SNC	SNPN
SNP	SO	SPALI	SPC	SPCG	SPI	SPRC	SR	SSC	SSF
SSSC	STA	STC	STEC	STGT	STI	SUC	SUN	SUSCO	SUTHA
SVI	SVT	SYMC	SYNEX	SYNTEC	TACC	TAE	TCAP	TCMC	TEAMG
TEGH	TFG	TFMAMA	TGE	TGH	THANA	THANI	THCOM	THIP	THRE
THREL	TIDLOR	TIPH	TISCO	TK	TKN	TKS	TKT	TU	TM
TMC	TMD	TMT	TNDT	TNITY	TNL	TNR	TOA	TOG	TOP
TPBI	TPCS	TIPL	TIPPP	TPS	TQM	TQR	TRT	TRUE	TRV
TSC	TSTE	TSTH	TTA	TTB	TTCL	TTW	TURTLE	TVDH	TVH
TVO	TVT	TWPC	UAC	UBE	UBIS	UKEM	UP	UPF	UPOIC
UV	VCOM	VGI	VIBHA	VIH	VL	WACCOL	WGE	WHA	WHAUP
WICE	WINMED	WINNER	XPG	YUASA	ZEN				



ZS	A5	AIE	ALUCON	AMR	APURE	ARIN	AS	ASIA	ASIAN
ASIMAR	ASN	AURA	BR	BSBM	BTG	CEN	CGH	CH	CHIC
CI	CG	CMC	COMAN	CSP	DOD	DPAINT	DV8	EFORL	EKH
ESSO	ESTAR	EVER	FORTH	FSMART	FTI	GEL	GPI	HEALTH	HUMAN
IFS	INSET	IT	J	JCHK	JDF	JKN	JMART	JUBILE	K
KCAR	KGI	KIAT	KISS	KK	KTIS	KWC	KWM	LDC	LEO
LHK	MACO	METCO	MICRO	MK	MVP	NCAP	NOVA	NTSC	PACO
PIN	POS	PREB	PRI	PRIME	PROEN	PROS	PROUD	PSTC	PTECH
PYLON	RCL	SALEE	SANKO	SCI	SCN	SE	SE-ED	SFLEX	SINGER
SKN	SONIC	SORKON	SPVI	SSP	SST	STAN	STP	SUPER	SVOA
SWC	TCC	TEKA	TFM	TMILL	TNP	TPLAS	TPOLY	TRC	TRU
TRUBB	TSE	VRANDA	WAVE	WFX	WIK	WIN	SP	XO	

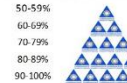


24CS	AMANAH	AMARC	AMC	APP	ASAP	BCT	BEB	BIG	BIOTEC
BLESS	BSM	BVG	CAZ	CCET	CHARAN	CHAYO	CHOTI	CITY	CMAN
CMR	CRANE	CWT	DHOUSE	DTCENT	EASON	FNS	FTE	GIFT	GJS
GTB	GTV	GYT	HL	HTECH	HYDRO	IG	INGRS	INSURE	IRCP
ITD	ITNS	JCK	JMT	JR	JSP	KBS	KGEN	KJL	L&E
LEE	MASTER	MBAX	MEB	MENA	META	MGT	MITSIB	MID	MOSHI
MUD	NATION	NNCL	NPK	NSL	NV	OGC	PAF	PCC	PEACE
PICO	PK	PL	PLANET	PLE	PMTA	PPM	PRAKT	PRAPAT	PRECHA
PRIN	PSG	RABBIT	READY	RJH	RSP	RWI	S11	SAAM	SAF
SAMCO	SAWAD	SCAP	SCP	SIAM	SKE	SKI	SMART	SMD	SMIT
SOLAR	SPA	STECH	STPI	SVR	TC	TCCC	TEAM	TFI	TIGER
TITLE	TKC	TMI	TNH	TPA	TPAC	TRITN	UBA	UMI	UMS
UOBKH	UTP	VARO	VPO	W	WARRIX	WORK	WPH	YONG	ZIGA

เกณฑ์การจัดอันดับบริษัทมหาชน

ตามคะแนน **สัญญาณ**

ต่ำกว่า 50% ไร้สัญญาณใด



การเปิดเผยผลการสำรวจของแหล่งข้อมูลกับกรรมการบริษัทไทย (IOD) ในเชิงการดำเนินงาน
 ของกิจการ (Corporate Governance) ที่เป็นการดำเนินการตามนโยบายของสำนักงาน
 คณะกรรมการกำกับหลักทรัพย์และตลาดหลักทรัพย์ โดยการสำรวจของ IOD เป็นการสำรวจและ
 ประเมินจากข้อมูลของบริษัทจดทะเบียนในตลาดหลักทรัพย์แห่งประเทศไทย และตลาด
 หลักทรัพย์ เช่น บอ.ไป. ซึ่งเป็นการเปิดเผยต่อสาธารณชน และเป็นข้อมูลที่มีประโยชน์ไปสาธารณะ
 ชาติได้ ดังนั้น ผลสำรวจดังกล่าวนี้ เป็นการนำเสนอข้อมูลของตลาดหลักทรัพย์ไทยให้เป็น
 การประเมินการปฏิบัติงาน และใช้ประกอบการใช้ข้อมูล ภายในในการประเมิน
 อันมีผลต่อการตัดสินใจ เป็นผลการสำรวจ ณ วันที่ปิดบัญชีโดยรายงานกำกับข้อมูลการปฏิบัติ
 จะขอเปิดเผยโดยทันที ผลการสำรวจจึงอาจเปลี่ยนแปลงได้ การดำเนินการดังกล่าว ทั้งนี้
 บริษัทหลักทรัพย์มีจำกัด (ประเทศไทย) จำกัด (มหาชน) มีนโยบายที่สนับสนุนความถูกต้องของ
 ผลการสำรวจดังกล่าวและดำเนินการตามผลการสำรวจดังกล่าวต่อไป

Thai CAC (ณ 17 เมษายน 2566)

ข้อมูลบริษัทที่เข้าร่วมโครงการแนวร่วมปฏิบัติของภาคเอกชนไทยในการต่อต้านทุจริต (Thai CAC) ของสมาคมส่งเสริมสถาบันกรรมการบริษัทไทย (ข้อมูล ณ วันที่ 17 เมษายน 2566)

ได้รับการรับรอง

2S	CIG	HARN	MILL	PTTGC	PTTGC	STA	TURTLE
7UP	CIMBT	HEALTH	MINT	PYLON	PYLON	STGT	TVDH
ADVANC	CM	HENG	MONO	Q-CON	Q-CON	STOWER	TVO
AF	CMC	HMPRO	MOONG	QH	QH	SUSCO	TWPC
AI	COM7	HTC	MSC	QLT	QLT	SVI	UBE
AIE	COTTO	ICC	MST	QTC	QTC	SYMC	UBIS
AIRA	CPALL	ICHI	MTC	RABBIT	RABBIT	SYNTEC	UEC
AJ	CPAXT	IFS	MTI	RATCH	RATCH	TAE	UKEM
AKP	CPF	III	NCAP	RML	RML	TAKUNI	UOBKH
AMA	CPI	ILINK	NEP	RS	RS	TASCO	UPF
AMANAH	CPL	ILM	NKI	RWI	RWI	TCAP	UV
AMATA	CPN	INET	NOBLE	S&J	S&J	TCMC	VCOM
AMATAV	CRC	INOX	NOK	SAAM	SAAM	TFG	VGI
AP	CSC	INSURE	NRF	SABINA	SABINA	TFI	VIH
APCS	DCC	INTUCH	NWR	SAK	SAK	TFMAMA	WACOAL
AS	DELTA	IRC	OCC	SAPPE	SAPPE	TGH	WHA
ASIAN	DEMCO	IRPC	OGC	SAT	SAT	THANI	WHAUP
ASK	DIMET	ITEL	ORI	SC	SC	THCOM	WICE
ASP	DRT	IVL	PAP	SCB	SCB	THIP	WIJK
AWC	DUSIT	JKN	PATO	SCC	SCC	THRE	XO
AYUD	EA	JR	PB	SCCC	SCCC	THREL	YUASA
B	EASTW	K	PCSGH	SCG	SCG	TIDLOR	ZEN
BAFS	ECF	KASET	PDG	SCGP	SCGP	TIPCO	ZIGA
BAM	ECL	KBANK	PDJ	SCM	SCM	TISCO	
BANPU	EGCO	KBS	PG	SCN	SCN	TKS	
BAY	EP	KCAR	PHOL	SEAOIL	SEAOIL	TKT	
BBL	EPG	KCE	PIMO	SE-ED	SE-ED	TMD	
BCH	ERW	KGI	PK	SELIC	SELIC	TMILL	
BCP	ESTAR	KKP	PL	SENA	SENA	TMT	
BCPG	ETC	KSL	PLANB	SGP	SGP	TNITY	

Thai CAC (ณ 17 เมษายน 2566)

ข้อมูลบริษัทที่เข้าร่วมโครงการแนวร่วมปฏิบัติของภาคเอกชนไทยในการต่อต้านทุจริต (Thai CAC) ของสมาคมส่งเสริมสถาบันกรรมการบริษัทไทย (ข้อมูล ณ วันที่ 17 เมษายน 2566) (ต่อ)

ได้รับการรับรอง

BEC	FNS	KTC	PLAT	SIRI	SIRI	TNP
BEYOND	FPI	KWI	PM	SITHAI	SITHAI	TNR
BGC	FPT	L&E	PPP	SKR	SKR	TOG
BGRIM	FSMART	LANNA	PPPM	SMIT	SMIT	TOP
BKI	FSS	LHFG	PPS	SMK	SMK	TOPP
BLA	FTE	LHK	PR9	SMPC	SMPC	TPA
BPP	GBX	LPN	PREB	SNC	SNC	TPCS
BROOK	GC	LRH	PRG	SNP	SNP	TPP
BRR	GCAP	M	PRINC	SORKON	SORKON	TRT
BSBM	GEL	MAJOR	PRM	SPACK	SPACK	TRU
BTS	GFPT	MALEE	PROS	SPALI	SPALI	TRUE
BWG	GGC	MATCH	PSH	SPC	SPC	TSC
CEN	GJS	MBAX	PSL	SPI	SPI	TSI
CENTEL	GPI	MBK	PSTC	SPRC	SPRC	TSTE
CFRESH	GPSC	MC	PT	SRICHA	SRICHA	TSTH
CGH	GSTEEL	MCOT	PTECH	SSF	SSF	TTA
CHEWA	GULF	META	PTG	SSP	SSP	TTB
CHOTI	GUNKUL	MFC	PTT	SSSC	SSSC	TTCL
CHOW	HANA	MFEC	PTTEP	SST	SST	TU

ประกาศเจตนารมณ์

AAI	DMT	ITC	MEGA	PRTR	SVOA	VARO
AH	DOHOME	J	MENA	RBF	SVT	W
ASW	EKH	JAS	MODERN	RT	TEGH	WIN
BBGI	EVER	JMART	NER	SA	TGE	WPH
CBG	FLOYD	JMT	OR	SANKO	TIPH	
CI	GLOBAL	JTS	OSP	SFLEX	TKN	
CPW	GREEN	LEO	OTO	SIS	TMI	
CV	ICN	LH	PRIME	SUPER	TPLAS	

Offices

สาขาในประเทศไทย

กรุงเทพฯ

สำนักงานใหญ่

849 อาคารวิวัฒน์ ชั้น 11 ห้อง 1101, 1102, 1104, ชั้น 14 ห้อง 1403, 1404, ชั้น 15 และชั้น 22 ห้อง 2202 ถนนสีลม แขวงสีลม เขตบางรัก กรุงเทพฯ 10500

ศรีนครินทร์

699 อาคารโมเดิร์นพอร์มทาวเวอร์ ชั้น 17 ถนนศรีนครินทร์ แขวงสวนหลวง เขตสวนหลวง กรุงเทพฯ 10250

วิภาวดี

333 อาคารเล่าเม้งวัน ชั้น 15 ซอยเจษฎา ถนนวิภาวดี-รังสิต แขวงจอมพล เขตจตุจักร กรุงเทพฯ 10900

เยาวราช

308 อาคารกาญจนทิพย์ ชั้น 19 ถนนเยาวราช แขวงจักรวรรดิ เขตสัมพันธวงศ์ กรุงเทพฯ 10100

บางกะปิ 1

3522 อาคารสำนักงานเดอะมอลล์ บางกะปิ ชั้น 8 ถนนลาดพร้าว แขวงคลองจั่น เขตบางกะปิ กรุงเทพฯ 10240

บางกะปิ 2

3522 อาคารสำนักงานเดอะมอลล์ บางกะปิ ชั้น 8 ถนนลาดพร้าว แขวงคลองจั่น เขตบางกะปิ กรุงเทพฯ 10240

หัวลำโพง

320 อาคารตั้งฮั่วเป็ก ชั้น 4 ถนนพระราม 4 แขวงมหาพฤฒาราม เขตบางรัก กรุงเทพฯ 10500

สยาม

989 อาคารสยามทาวเวอร์ ชั้น 11 ยูนิคA2 ถนนพระราม 1 แขวงปทุมวัน เขตปทุมวัน กรุงเทพฯ 10330

สินธร

130 - 132 อาคารสินธรทาวเวอร์ ชั้น 3 ชั้น 19 ถนนวิฑู แขวงลุมพินี เขตปทุมวัน กรุงเทพฯ 10330

ต่างจังหวัด

เชียงใหม่

111/51 หมู่ที่ 2 ถนนมหิดล ตำบลหนองหอย อำเภอเมืองเชียงใหม่ จังหวัดเชียงใหม่ 50000

หาดใหญ่

55 อาคารเซาท์แลนด์ริบเบอ์ ชั้น 4 ถนนราชบุรียูนิต ตำบลหาดใหญ่ อำเภอหาดใหญ่ จังหวัดสงขลา 90110

หาดใหญ่2

607 อาคารเรดาร์กรุป ชั้น 3 ยูนิค 3D ถนนเพชรเกษม ตำบลหาดใหญ่ อำเภอหาดใหญ่ จังหวัดสงขลา 90110

ขอนแก่น

359/2 อาคารไคว้ยูเอ ชั้น 4 ถนนมิตรภาพ ตำบลในเมือง อำเภอเมืองขอนแก่น จังหวัดขอนแก่น 40000

พิษณุโลก

59/15 อาคารไทยศิวรัตน์ ชั้น 2 ถนนบรมไตรโลกนารถ 2 ตำบลในเมือง อำเภอเมืองพิษณุโลก จังหวัดพิษณุโลก 65000

ชุมพร

25/45 ถนนกรมหลวงชุมพร ตำบลท่าตะเภา อำเภอเมืองชุมพร จังหวัดชุมพร 86000

แหลมฉบัง

53/112, 53/114 หมู่ที่ 9 ตำบลทุ่งสุขลา อำเภอศรีราชา จังหวัดชลบุรี 20230

ลิโเนสเตอร์เซ็นเตอร์ ขอนแก่น

252 หมู่ที่ 11 ตำบลเมืองเก่า อำเภอเมืองขอนแก่น จังหวัดขอนแก่น 40000

สุรินทร์

91 ซอยตาดอก ตำบลในเมือง อำเภอเมืองสุรินทร์ จังหวัดสุรินทร์ 32000

สาขาต่างประเทศ

SINGAPORE

Phillip Securities Pte Ltd Raffles City Tower Tel : (65) 6533 6001 www.poems.com.sg

HONG KONG

Phillip Securities (HK) Ltd 11/F United Centre 95 Queensway, Tel (852) 22776600 www.phillip.com.hk

MALAYSIA

Phillip Capital Management Sdn Bhd, Block B Level 3 Megan Avenue Tel (603) 21628841 www.poems.com.my

JAPAN

Phillip Securities Japan, Ltd 4-2 Nihonbashi Kabuto-cho, Chuo-ku, Tokyo Tel (81-3) 36662101

INDONESIA

PT Phillip Securities Indonesia ANZ Tower Level 23B, Tel (62-21) 57900800 www.phillip.co.id

CHINA

Phillip Financial Advisory (Shanghai) Co. Ltd Ocean Tower Unit 2318 Tel (86-21) 51699200 www.phillip.com.cn

FRANCE

King & Shaxson Capital Limited 3rd Flr, 35 Rue de la Bienfaisance Tel (33-1) 45633100 www.kingandshaxson.com

UNITED KINGDOM

King & Shaxson Capital Limited 6th Flr, Candlewick House, Tel (44-20) 7426 5950 www.kingandshaxson.com

UNITED STATES

Phillip Futures Inc The Chicago Board of Trade Building Tel +1.312.356.9000

AUSTRALIA

PhillipCapital Australia Level 10, 330 Collins Street, Melbourne, VIC 3000Tel (613) 86339803 Fwww.phillipcapital.com.au

SRI LANKA

Asha Phillip Securities Ltd , No 60, 5th Lane, Colombo, 03, Sri Lanka, Tel: (+94) 11 2429 100 www.ashaphillip.net

TURKEY

Hak Menkul Kıymetler A.Ş Dr.Cemil Bengü Cad. Tel: (+90) (212) 296 84 84 (pbx) akmenkul@hakmenkul.com.tr

INDIA

PhillipCapital (India) Private Limited No. 1, C- Block, 2nd Floor, Modern Center , Jacob Circle, K. K. Marg,

Mahalaxmi Mumbai 400011 Tel: (9122) 2300 2999 Website: www.phillipcapital.in

DUBAI

PhillipCapital (India) Pvt Ltd.601, White Crown Building Dubai UAE. Mahalaxmi Mumbai 400011

Tel: (9122) 2300 2999 Website: www.phillipcapital.in

CAMBODIA

Building No71, St 163, Sangkat Toul Svay Prey I, Khan Chamkarmorn, Phnom Penh, Kingdom of Cambodia

Tel: (855) 23 217 942 Website: www.kredit.com.kh

Disclaimer

การเปิดเผยข้อมูลและคำสงวนสิทธิ์

ข้อมูลและเนื้อหาสาระที่ปรากฏในเอกสารเผยแพร่ฉบับนี้จัดทำและเผยแพร่โดยบริษัทหลักทรัพย์ฟิลลิป (ประเทศไทย) จำกัด (มหาชน) ภายใต้ข้อกำหนดของสำนักงานคณะกรรมการกำกับหลักทรัพย์และตลาดหลักทรัพย์ (ก.ล.ต.) การอ้างถึง “PST” ในรายงานฉบับนี้ ให้หมายความถึง บริษัทหลักทรัพย์ฟิลลิป (ประเทศไทย) จำกัด (มหาชน) ยกเว้นมีการกำหนดเป็นอย่างอื่น เมื่อท่านได้รับหรืออ่านรายงานฉบับนี้แล้ว ท่านตกลงที่จะปฏิบัติตามข้อกำหนดและเงื่อนไขดังต่อไปนี้

ข้อมูลและเนื้อหาสาระในเอกสารเผยแพร่ฉบับนี้จัดทำขึ้นโดยมีวัตถุประสงค์เพื่อใช้งานส่วนบุคคลเท่านั้น โดยลิขสิทธิ์เป็นกรรมสิทธิ์ของ PST แต่เพียงผู้เดียว บริษัทฯ ขอสงวนลิขสิทธิ์ ห้ามใช้หรือเปิดเผยข้อมูลและเนื้อหาสาระในรายงานฉบับนี้ต่อสาธารณชนโดยไม่ได้รับอนุญาต ห้ามคัดลอกหรือทำซ้ำรายงานฉบับนี้ ไม่ว่าทั้งหมดหรือบางส่วน โดยไม่ได้รับอนุญาตจาก PST ก่อน ยกเว้นการคัดลอกรายงานทั้งฉบับเพื่อใช้เผยแพร่ภายในเท่านั้น หากท่านได้รับรายงานฉบับนี้โดยไม่ตั้งใจ โปรดลบหรือทำลายรายงานฉบับนี้ และแจ้งกลับผู้ส่งทันที

รายงานฉบับนี้จัดทำและเผยแพร่โดย PST เพื่อใช้เป็นข้อมูลอ้างอิงเท่านั้น ข้อมูล หรือความคิดเห็นใดๆ ที่ปรากฏในรายงานฉบับนี้ ไม่ได้เป็นหรือถือเป็นการชักชวนหรือเสนอแนะเพื่อวัตถุประสงค์ในการซื้อหรือขายหลักทรัพย์ การลงทุน หรืออนุพันธ์ใดๆ แต่อย่างไรก็ตาม ข้อมูลและความคิดเห็นต่างๆ ในรายงานฉบับนี้ทาง PST พิจารณาแล้วว่า ถูกต้องในขณะจัดทำ รายงานฉบับนี้ยังรวมถึงข้อมูลทาง PST ได้รับจากบุคคลที่สาม ซึ่งแหล่งที่มาของข้อมูลดังกล่าวโดยทั่วไป มักจะมีการเปิดเผยไว้ในรายงานด้วย ทาง PST ได้กำหนดขั้นตอนที่เหมาะสม เพื่อตรวจสอบให้แน่ใจว่าข้อมูลดังกล่าวถูกต้อง แต่ทั้งนี้ PST มิอาจรับรองความถูกต้องหรือความสมบูรณ์ของข้อมูลดังกล่าวได้ การดำเนินการซื้อขายโดยอ้างอิงรายงานฉบับนี้ถือเป็นความเสี่ยงของนักลงทุนแต่เพียงผู้เดียว โดย PST จะไม่รับผิดชอบใดๆ ต่อผลที่ตามมา ทั้งนี้ราคาหลักทรัพย์และอนุพันธ์อาจมีเปลี่ยนแปลงเคลื่อนไหวอย่างรวดเร็วและเกินคาด และผลการดำเนินงานในอดีตไม่จำเป็นต้องเป็นเครื่องบ่งชี้ถึงผลการดำเนินงานในอนาคต

รายงานฉบับนี้ไม่ได้จัดทำขึ้นเพื่อวัตถุประสงค์ในการลงทุน สถานะทางการเงิน และตามความต้องการเฉพาะเจาะจงใดๆ ของบุคคลใดบุคคลหนึ่งที่ได้รับรายงานฉบับนี้ นักลงทุนจึงควรขอคำแนะนำจากที่ปรึกษาทางกฎหมาย ภาษี และการลงทุนของท่านเองในการวิเคราะห์ที่เป็นอิสระ เพื่อประกอบการตัดสินใจถึงความเหมาะสมในการเข้าลงทุนในหลักทรัพย์ หรือกลยุทธ์การลงทุนใดๆ ที่กล่าวถึง หรือแนะนำในรายงานฉบับนี้ และพึงตระหนักว่าคาดการณ์แนวโน้มในอนาคตอาจไม่เกิดขึ้นจริง รายงานฉบับนี้ไม่ได้มีเจตนาเพื่อซื้อหรือถือเป็นการเสนอขายหรือชักจูงให้ทำการซื้อหรือขายหลักทรัพย์ที่อ้างถึงในรายงานดังกล่าวไม่ว่าในกรณีใดๆ ก็ตาม ข้อมูลที่อ้างถึงในรายงานฉบับนี้หรือแหล่งที่มาอาจได้มาจากบริการข้อมูลการซื้อขายและสถิติ และจากแหล่งข้อมูลอื่นๆ ซึ่งทางบริษัทฯ พิจารณาแล้วเห็นว่ามีความน่าเชื่อถือได้ ทั้งนี้ บริษัทหลักทรัพย์ฟิลลิป (ประเทศไทย) จำกัด (มหาชน) หรือบริษัทใดๆ ในกลุ่มบริษัทฯ/บริษัทในเครือไม่รับประกันความถูกต้องหรือความสมบูรณ์ของข้อมูลดังกล่าว ด้วยเหตุนี้จึงไม่ควรอ้างอิงข้อมูลดังกล่าว ทั้งนี้ความเห็น การคาดการณ์ สมมติฐาน ประมาณการ การประเมินค่า และราคาต่างๆ ที่ปรากฏในรายงานฉบับนี้อ้างอิงตามวันที่ระบุไว้ในรายงานดังกล่าวเท่านั้น และอาจเปลี่ยนแปลงได้โดยมีเหตุจำเป็น

ข้อสำคัญ: ท่านต้องรับทราบถึงข้อกำหนดและเงื่อนไขในการเปิดเผยข้อมูลและคำสงวนสิทธิ์ดังกล่าวนี้ ซึ่งถือเป็นส่วนหนึ่งของรายงานบทวิเคราะห์ การรับและการนำรายงานฉบับนี้ไปใช้จะต้องเป็นไปตามข้อกำหนดและเงื่อนไขในการเปิดเผยข้อมูลและคำสงวนสิทธิ์ดังกล่าวทุกประการ ทั้งนี้ ท่านสามารถขอรายละเอียดเพิ่มเติมเกี่ยวกับบริษัทผู้ออกหลักทรัพย์และหลักทรัพย์ที่กล่าวถึงในรายงานบทวิเคราะห์ฉบับนี้

การรับรอง: นักวิเคราะห์ที่จัดทำรายงานบทวิเคราะห์ฉบับนี้ขอรับรองว่า ความเห็นต่างๆ ที่ปรากฏในรายงานบทวิเคราะห์ฉบับนี้เป็นมุมมองส่วนตัวของนักวิเคราะห์ที่มีต่อบริษัทผู้ออกหลักทรัพย์ และ/หรือหลักทรัพย์ดังกล่าว โดยที่นักวิเคราะห์ไม่ได้มีผลประโยชน์ทับซ้อน และไม่มีส่วนใดของผลตอบแทนที่นักวิเคราะห์ได้รับทั้งในอดีต ปัจจุบัน และในอนาคตที่เกี่ยวข้องกับการให้ความเห็นหรือคำแนะนำเฉพาะเจาะจงใดๆ ที่ปรากฏอยู่ในรายงานบทวิเคราะห์ฉบับนี้ ไม่ว่าโดยทางตรงหรือทางอ้อม

บริษัทหลักทรัพย์ฟิลลิป (ประเทศไทย) จำกัด (มหาชน) หรือผู้ที่เกี่ยวข้องหรือมีความสัมพันธ์กับ PST รวมถึงแต่ไม่จำกัดเฉพาะเจ้าหน้าที่ กรรมการ พนักงาน หรือบุคคลที่เกี่ยวข้องในการจัดเตรียมหรือออกรายงานฉบับนี้สามารถให้บริการธุรกรรมทางการเงินต่างๆ แยกองค์กรต่างๆ ทั้งในประเทศไทยและทั่วโลก ซึ่งรวมถึงแต่ไม่จำกัดเฉพาะกิจกรรมเชิงพาณิชย์/พาณิชย์ (รวมถึงการให้การสนับสนุน ที่ปรึกษาทางการเงิน หรือธุรกรรมการจัดจำหน่ายหลักทรัพย์) และการเป็นนายหน้าค้าหลักทรัพย์หรือธุรกรรมซื้อขายหลักทรัพย์ ทั้งนี้ PST หรือบุคคลที่เกี่ยวข้องหรือมีความสัมพันธ์กับ PST รวมถึงแต่ไม่จำกัดเฉพาะเจ้าหน้าที่ กรรมการ พนักงาน หรือบุคคลที่เกี่ยวข้องในการจัดเตรียมหรือออกรายงานฉบับนี้อาจมีส่วนร่วมหรือลงทุนในการทำธุรกรรมกับบริษัทผู้ออกหลักทรัพย์ที่ปรากฏในรายงานเผยแพร่ฉบับนี้ และอาจมีการให้บริการหรือขอทำธุรกรรมกับบริษัทผู้ออกหลักทรัพย์ดังกล่าว นอกจากนี้ PST หรือบุคคลที่เกี่ยวข้องหรือมีความสัมพันธ์กับ PST รวมถึงแต่ไม่จำกัดเฉพาะเจ้าหน้าที่ กรรมการ พนักงาน หรือบุคคลที่เกี่ยวข้องในการจัดเตรียมหรือออกรายงานฉบับนี้อาจให้คำแนะนำหรือบริการด้านการลงทุนแก่บริษัทดังกล่าว และการลงทุน หรือการลงทุนอื่นๆ ที่เกี่ยวข้องที่อาจปรากฏในรายงานเผยแพร่ฉบับนี้

Disclaimer

PST หรือบุคคลที่เกี่ยวข้องหรือมีความสัมพันธ์กับ **PST** รวมถึงแต่ไม่จำกัดเฉพาะเจ้าหน้าที่ กรรมการ พนักงาน หรือบุคคลที่เกี่ยวข้องในการจัดเตรียมหรือออกรายงานฉบับนี้อาจมีการถือสถานะชื่อหรือขายเป็นครั้งคราวในหลักทรัพย์ที่อ้างอิงในรายงานฉบับนี้ หรือในสัญญาซื้อขายล่วงหน้าประเภทฟิวเจอร์สหรือออปชั่นที่เกี่ยวข้อง ชื่อหรือขาย พร้อมทำการซื้อหรือขาย ณ ราคาที่กำหนด หรือเข้าร่วมในการทำธุรกรรมใด ๆ ที่เกี่ยวข้องกับหลักทรัพย์ดังกล่าว และได้รับค่านายหน้าหรือผลตอบแทนอื่นที่เกี่ยวข้องกับธุรกรรมดังกล่าว เงินลงทุนอาจอยู่ในรูปแบบสกุลเงินต่างๆ เช่น สกุลเงินดอลลาร์สหรัฐ และยูโร ซึ่งอาจมีความเสี่ยงจากความผันผวนของอัตราแลกเปลี่ยนระหว่างสกุลเงินดอลลาร์สหรัฐ และยูโร หรือสกุลเงินตราต่างประเทศอื่นๆ กับสกุลเงินท้องถิ่นของนักลงทุน ความผันผวนดังกล่าวอาจส่งผลกระทบต่อมูลค่า ราคา หรือผลตอบแทนจากเงินลงทุน

ภายใต้ขอบเขตของกฎหมายที่อนุญาต **PST** หรือบุคคลที่เกี่ยวข้องหรือมีความสัมพันธ์กับ **PST** รวมถึงแต่ไม่จำกัดเฉพาะเจ้าหน้าที่ กรรมการ พนักงาน หรือบุคคลที่เกี่ยวข้องในการจัดเตรียมหรือออกรายงานฉบับนี้อาจเข้าร่วมในธุรกรรมใด ๆ ดังกล่าวข้างต้นได้ทุกเมื่อ หรืออาจมีการถือหุ้นไม่ว่าจะมีนัยสำคัญหรือไม่ก็ตามในบริษัท และการลงทุน หรือการลงทุนที่เกี่ยวข้องที่กล่าวถึงในรายงานเผยแพร่ฉบับนี้ ด้วยเหตุนี้ ข้อมูลที่ทาง **PST** หรือบุคคลที่เกี่ยวข้องหรือมีความสัมพันธ์กับ **PST** ได้รับ รวมถึงแต่ไม่จำกัดเฉพาะเจ้าหน้าที่ กรรมการ พนักงาน หรือบุคคลที่เกี่ยวข้องในการจัดเตรียมหรือออกรายงานฉบับนี้อาจไม่ได้ปรากฏในรายงานฉบับนี้ โดย **PST** หรือบุคคลที่เกี่ยวข้องหรือมีความสัมพันธ์กับ **PST** รวมถึงแต่ไม่จำกัดเฉพาะเจ้าหน้าที่ กรรมการ พนักงาน หรือบุคคลที่เกี่ยวข้องในการจัดเตรียมหรือออกรายงานฉบับนี้ อาจดำเนินการตามหรือใช้ข้อมูลดังกล่าวก่อนหรือทันทีหลังจากมีการเผยแพร่รายงานฉบับนี้ภายใต้ขอบเขตของกฎหมายที่อนุญาต ทั้งนี้ **PST** หรือบุคคลที่เกี่ยวข้องหรือมีความสัมพันธ์กับ **PST** รวมถึงแต่ไม่จำกัดเฉพาะเจ้าหน้าที่ กรรมการ พนักงาน หรือบุคคลที่เกี่ยวข้องในการจัดเตรียมหรือออกรายงานฉบับนี้ อาจจัดทำเอกสารอื่นซึ่งอาจไม่มีความสอดคล้องกับรายงานฉบับดังกล่าว หรือมีข้อสรุปที่แตกต่างไปจากเนื้อหาสาระในรายงานฉบับนี้

ความเหมาะสมและความเสี่ยง: รายงานฉบับนี้ไม่มีวัตถุประสงค์เพื่อให้ข้อมูลเท่านั้น มิได้จัดทำขึ้นเพื่อวัตถุประสงค์ในการลงทุน สถานการณ์ทางการเงิน หรือตามความต้องการเฉพาะเจาะจงใดๆ ของผู้ที่ได้รับรายงานฉบับนี้ หลักทรัพย์บางหลักทรัพย์อาจมีความเสี่ยงสูง และอาจไม่เหมาะกับนักลงทุนบางกลุ่ม นักลงทุนจึงควรใช้ดุลยพินิจของท่านในการตัดสินใจที่เหมาะสมในการลงทุนในหลักทรัพย์ที่อ้างอิงถึงในรายงานบทวิเคราะห์ฉบับนี้ตามข้อกำหนดทางกฎหมายภายใต้ข้อบัญญัติที่เกี่ยวข้องกับนักลงทุน และวัตถุประสงค์หรือกลยุทธ์ในการลงทุน สถานการณ์ทางการเงิน และประสิทธิภาพในการลงทุนของนักลงทุน การเปลี่ยนแปลงของอัตราแลกเปลี่ยนเงินตราต่างประเทศ หรืออัตราดอกเบี้ย รวมถึงปัจจัยอื่นๆ ทั้งด้านการเงิน เศรษฐกิจ และการเมือง อาจส่งผลในเชิงบวกหรือลบต่อมูลค่าของหลักทรัพย์ได้ ทั้งนี้ ผลประกอบการในอดีตไม่จำเป็นต้องเป็นเครื่องบ่งชี้ถึงผลการดำเนินงานในอนาคต

แหล่งข้อมูล: ความสมบูรณ์ และความถูกต้องของข้อมูล เนื้อหาสาระที่ปรากฏอยู่ในรายงานฉบับนี้อ้างอิงข้อมูลจากแหล่งข้อมูลที่ **PST** และนักวิเคราะห์พิจารณาแล้วเห็นว่ามีความน่าเชื่อถือ แต่ทั้งนี้ **PST** และนักวิเคราะห์ไม่รับรองว่าข้อมูลที่ปรากฏอยู่ในรายงานฉบับนี้มีความถูกต้องหรือมีความสมบูรณ์ ด้วยเหตุนี้จึงไม่ควรอ้างอิงข้อมูลดังกล่าว ความเห็นที่ปรากฏในรายงานฉบับนี้เป็นความเห็นปัจจุบัน ณ วันที่ปรากฏในรายงานฉบับนี้ ซึ่งอาจมีการเปลี่ยนแปลงได้โดยมีข้อแจ้งให้ทราบล่วงหน้า นอกจากนี้ **PST** ไม่ได้อยู่ภายใต้ข้อผูกพันใดๆ ในการปรับปรุงหรือทำให้ข้อมูลเป็นปัจจุบัน

ข้อควรระวัง: การลงทุนมีความเสี่ยงสูงที่อาจทำให้เกิดความสูญเสียจากการซื้อขาย ด้วยเหตุนี้ นักลงทุนจึงควรพิจารณาอย่างรอบคอบถึงความเหมาะสมในการลงทุนโดยคำนึงถึงประสบการณ์ในการลงทุน วัตถุประสงค์ในการลงทุน แหล่งเงินทุน และรายละเอียดอื่นๆ ที่เกี่ยวข้อง

สำหรับนักลงทุนในประเทศสหรัฐอเมริกาเท่านั้น: รายงานบทวิเคราะห์ฉบับนี้เป็นผลิตภัณฑ์ของบริษัทหลักทรัพย์ฟิลลิป (ประเทศไทย) จำกัด (มหาชน) ซึ่งเป็นนายจ้างของนักวิเคราะห์ผู้ซึ่งจัดทำรายงานบทวิเคราะห์ฉบับนี้ โดยนักวิเคราะห์ผู้ซึ่งจัดทำรายงานบทวิเคราะห์ฉบับนี้ไม่มีภูมิลำเนาอยู่นอกประเทศสหรัฐอเมริกา และมีได้มีความเกี่ยวข้องใดๆ กับนายหน้าหรือตัวแทนซื้อขายหลักทรัพย์ที่อยู่ภายใต้การกำกับดูแลในประเทศสหรัฐอเมริกา ดังนั้น นักวิเคราะห์จึงไม่อยู่ภายใต้การกำกับดูแลของนายหน้าหรือตัวแทนซื้อขายหลักทรัพย์ในประเทศสหรัฐอเมริกา และไม่จำเป็นต้องปฏิบัติตามข้อกำหนดการขึ้นทะเบียนของ FINRA หรือ กฎหรือระเบียบใดๆ ของประเทศสหรัฐอเมริกา นอกเหนือจากสิ่งอื่นที่เกี่ยวข้องกับการติดต่อสื่อสารกับบริษัทที่ปรากฏในรายงาน การออกสื่อ และการซื้อขายหลักทรัพย์ภายใต้ข้อบัญญัติของนักวิเคราะห์

รายงานฉบับนี้จัดทำขึ้นโดยบริษัทหลักทรัพย์ฟิลลิป (ประเทศไทย) จำกัด (มหาชน) เพื่อแจกจ่ายให้แก่ “นักลงทุนสถาบันรายใหญ่” เท่านั้นตามที่ให้คำนิยามใน Rule 15a-6(b)(4) ภายใต้กฎหมาย Securities and Exchange Act, 1934 (the Exchange Act) ของประเทศสหรัฐอเมริกา และการตีความดังกล่าวโดยคณะกรรมการกำกับหลักทรัพย์และตลาดหลักทรัพย์ของประเทศไทย (กสท) ที่เกี่ยวข้องกับ Rule 15a6(a)(2) หากผู้รับรายงานฉบับนี้ไม่ได้เป็นนักลงทุนสถาบันรายใหญ่ตามที่ระบุข้างต้น ก็ไม่ควรกระทำการใดๆ ตามรายงานฉบับนี้ และควรส่งรายงานฉบับนี้กลับคืนแก่ผู้ส่ง นอกจากนี้ ห้ามคัดลอก ทำซ้ำ และ/หรือส่งต่อไปยังนักลงทุนรายอื่นในสหรัฐอเมริกา ที่ไม่ได้เป็นนักลงทุนสถาบันรายใหญ่

บริษัทหลักทรัพย์ฟิลลิป (ประเทศไทย) จำกัด (มหาชน)

สำนักงานจดทะเบียนตั้งอยู่ที่ชั้น 15 อาคารราชมรรคา เลขที่ 849 ถนนสีลม บางรัก กรุงเทพฯ 10500 ประเทศไทย