



Globex
Securities Co., Ltd.
22 December 2023

AFTERNOON CALL ACTION NOTES

By Globex Research Department

ดัชนี SET ปิดภาคเช้า

Close	1,400.43	Value	17,331 ลบ.
Change	-4.41	%Change	-0.31%

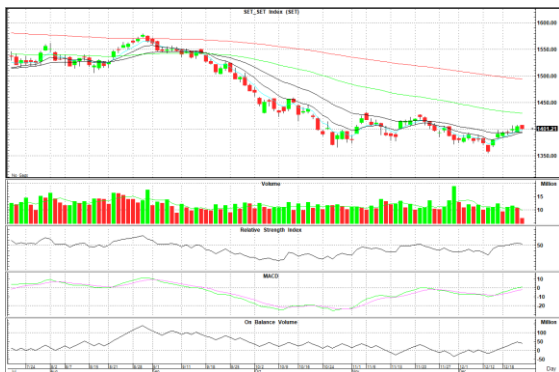
สรุปภาวะตลาดภาคเช้า

ตลาดหุ้นในภาคเช้า ดัชนีเคลื่อนไหวในแดนลบเป็นส่วนใหญ่ หลังจากตลาดขาดปัจจัยบวกใหม่ โดยมีแรงขายหุ้นกลุ่มพลังงาน และไอซีทีที่ ส่งผลให้ดัชนี SET Index ปิดตลาดที่ 1,400.43 จุด -4.41 จุด -0.31% มูลค่าการซื้อขาย 17,332 ลบ.

แนวโน้มภาคบ่าย

คาดดัชนีภาคบ่ายแกว่งตัวแคบเนื่องจากหุ้นขนาดใหญ่ส่งสัญญาณพักฐาน อย่างไรก็ตามเรามองไม่หลุดแนวรับ 1,395 จุด ประกอบกับ MACD+Slow Sto. ส่งสัญญาณซื้อต่อเนื่อง

แนวรับ 1,395 จุด แนวต้าน 1,410 จุด



Technical Insight

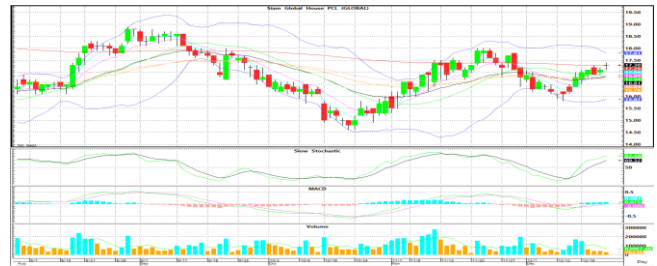
COM7 ปิด 23.50 / รับ 23.30 / ต้าน 24.00 – 24.70 / Cut loss 23.10

ทยอยได้ระดับขึ้น โดยมี Volume สะสมต่อเนื่อง และ MACD+Slow Sto. ส่งบวกหนุน ผ่านต้านแรกที่ 24.00 บาท ลุ้นทดสอบ EMA-50 ที่ 24.70 บาท



GLOBAL ปิด 17.50 / รับ 17.00 / ต้าน 18.00 – 18.50 / Cut loss 16.90

ติดตัวทะลุเส้น EMA-200 พร้อม Volume สนับสนุน และ MACD ส่งสัญญาณ Bullish คาดราคามีโอกาสปรับตัวขึ้นทดสอบต้านที่ 18.00 – 18.50 บาท



ข่าวสำคัญช่วงเช้า

- เงินบาทเปิด 34.72 แข็งค่ารับดอลลาร์อ่อนหลัง GDP สหรัฐออกมาต่ำ จับตาตัวเลข PCE คืนนี้
- Core CPI ญี่ปุ่นเดือนพ.ย.เพิ่ม 2.5% แม้ชะลอลง แต่ยังสูงกว่าเป้าของ BOJ
- ลงทะเบียนหนี้นอกระบบ 21 วัน กว่าแสนราย มูลค่าหนี้รวม 6.5 พันลบ.
- PTT เตรียมบงบลงทุน 5 ปีเกือบ 2 แสนลบ. ทั้งขยายตามแผน-มองหาโอกาสธุรกิจใหม่รับการเปลี่ยนผ่านพลังงาน
- PTTEP ทุ่ม 2.4 หมื่นลบ.ซื้อโรงไฟฟ้าพลังงานลมในสกอตแลนด์ 50%
- PRM บวก ตอบรับโครงการซื้อหุ้นคืนสอดคล้องโปรแกรมมองราคาลงมาต่ำเกิน
- KAMART แต่ง โบรกฯปรับเพิ่มเป้าปี 66-68 ลุ้นกำไร Q4/66 พุ่งทำนิวไฮ
- SABUY ลบ โบรกฯ มองเทขายออกมา หลังลท.รับข่าวซื้อหุ้นคืนไปแล้ว

นักวิเคราะห์ 02-6725999
วิลาสินี บุญมาสูงทรง ext.5937
วิชเรนทร์ จงยรียง ext.5936
ณัฐวุฒิ วงศ์เยาวรักษ์ ext.5805
สลักบุญ วงศ์อัครเดช ext.7287

ผู้ช่วยนักวิเคราะห์
ปณชัย กฤตธนชัย

ที่มา : สำนักข่าวอินโฟเควสท์

Disclaimer : ข้อมูลในรายงานนี้เป็นข้อมูลที่มีการเปิดเผยต่อสาธารณะซึ่งนักลงทุนสามารถเข้าถึงได้โดยทั่วไป และเป็นข้อมูลที่เชื่อว่าน่าเชื่อถือได้ ความคิดเห็นที่ปรากฏอยู่ในรายงานนี้เป็นเพียงการนำเสนอในมุมมองของบริษัทและเป็นความคิดเห็น ณ วันที่ที่ปรากฏในรายงานเท่านั้น ซึ่งอาจเปลี่ยนแปลงได้ภายหลังดังกล่าว โดยบริษัทไม่จำเป็นต้องแจ้งให้สาธารณชนหรือนักลงทุนทราบ รายงานนี้จัดทำขึ้นเพื่อเผยแพร่ข้อมูลให้แก่กลุ่มทุนเท่านั้น บริษัทไม่รับผิดชอบต่อการนำข้อมูลหรือความคิดเห็นใดๆไปใช้ในทุกรณี ดังนั้นนักลงทุนจึงควรใช้ดุลพินิจในการพิจารณาตัดสินใจก่อนการลงทุน นอกจากนี้ บริษัท และ/หรือ บริษัทในกลุ่มของบริษัทอาจมีส่วนเกี่ยวข้องหรือผลประโยชน์ใดๆกับบริษัทที่ถูกกล่าวถึงในรายงานนี้ก็ได้