

22 ธันวาคม 2566

รายงานดัชนีตลาดหุ้น

	ปิด	เปลี่ยนแปลง	%
SET index	1404.84	4.47	0.32
SET50	870.81	1.57	0.18
SET P/E		18.28	
SET P/BV		1.35	
SET Div. Yield		3.35%	
DOW	37404.35	322.35	0.87
NASDAQ	14963.87	185.93	1.26

ดัชนีชี้วัดเศรษฐกิจ/ตลาดหุ้น

	ปิด	%
เงินบาท/ดอลลาร์สหรัฐ	34.74	-0.54
ดอกเบี้ยพันธบัตรสหรัฐ 10 ปี	3.892	+3.2bps
ราคาน้ำมันเบรนท์ (US\$)	79.31	+0.16
ราคาน้ำมัน US WTI (US\$)	73.90	+0.22
ราคาน้ำมันดิบดูไบ (US\$)	79.24	+0.34
ดัชนีค่าระวางเรือ - BDI	2,087	-2.93
ราคาทองคำสปอต (US\$)	2,046	+0.70

มูลค่าการซื้อขาย 38,760 ล้านบาท

ล้านบาท	ซื้อ	ขาย	สุทธิ
สถาบันในประเทศ	2,969	3,087	-118
ต่างประเทศ	19,711	19,232	479
รายบุคคล	13,269	13,513	-244
บัญชีบริษัทหลักทรัพย์	2,812	2,929	-117

มูลค่าการซื้อขายสูงสุด รายอุตสาหกรรม

	ล้านบาท	%	% of total
Energy	7,798	-0.3	20.1
Bank	3,910	0.4	10.1
Comm	3,018	0.6	7.8
Etron	2,959	1.4	7.6
Trans	2,849	1.1	7.4

มูลค่าการซื้อขายสูงสุด รายหลักทรัพย์

	ปิด (บาท)	%	ล้านบาท
PTT	35	-0.7	2,535
PTTGC	37.75	-6.8	1,720
DELTA	91	1.4	1,603
AOT	60.50	1.7	1,493
BDMS	26	-	1,274

ทิศทางตลาดหุ้นวันนี้

(รักพงศ์ ไชยสุภกรกุล เลขทะเบียนฯ: 19838)

แกว่งขึ้นต่อ ประเด็นข่าวฝั่งสหรัฐฯ เป็นบวกมากขึ้น

ฝ่ายวิจัย KGI ประเมิน SET Index วันศุกร์ แกว่งขึ้นต่อ... หลังจากเมื่อวานนี้ ตลาดหุ้นไทยบวกในกรอบแคบๆ (ดีกว่าคาดเล็กน้อย) ตามแรงซื้อเก็งกำไรหุ้นกลุ่มอิเล็กทรอนิกส์ ตามข่าวตัวเลขส่งออก พ.ย. ของเกาหลีใต้และของไต้หวัน พื้นตัวโดดเด่นมาก เพิ่มความคาดหวังต่อการฟื้นตัวของวงจรกิจอิเล็กทรอนิกส์... สำหรับในวันนี้ ปัจจัยโดยรวมต่อตลาดยังคงเป็นบวก i) (+) ตลาดหุ้นสหรัฐฯ รีบาวด์ นำโดยหุ้นกลุ่มเทคโนโลยี หลังจาก Micron Technology ซึ่งเป็นผู้ผลิตชิพรายใหญ่ของสหรัฐฯ แจ้งผลประกอบการรายไตรมาส สูงกว่าที่ consensus คาด และให้แนวโน้มธุรกิจปี 2567 เป็นบวก ซึ่งประเด็นนี้อาจหนุนราคาหุ้นอิเล็กทรอนิกส์ในตลาดหุ้นไทยต่อ ii) (+) ดัชนีค่าเงินดอลลาร์ฯ อ่อนลงแรง หลังจาก GDP ไตรมาส 3/2566 ถูกปรับลดลงเหลือ 4.9% QoQ annualized จากตัวเลขเดิมที่ 5.2% ส่งผลให้ตลาดมองว่าเฟดมีโอกาสปรับลดดอกเบี้ยมากขึ้นในระยะถัดไป หนุนสินทรัพย์เสี่ยงในเอเชีย... ค่าเงินบาทแข็งค่าค่อนข้างแรงขึ้นนี้ น่าจะเป็นบวกต่อพันธบัตรทั้งในตลาดหุ้นและตลาดพันธบัตร... ส่วนในคืนวันนี้ นักลงทุนควรติดตามตัวเลขเงินเฟ้อที่สำคัญในฝั่งสหรัฐฯ ได้แก่ core PCE inflation พ.ย. ซึ่ง consensus คาดว่าจะชะลอลงสู่ 3.3% YoY (เดือน ต.ค. +3.5% YoY)

หุ้นเด่นวันนี้ ตามปัจจัยพื้นฐาน

(สุโชติ ภิรตวรรณรัตน์ เลขทะเบียนฯ: 28668)

เก็งกำไร PLANB*, CBG*, SFLEX

- **PLANB* (เป้าพื้นฐาน 10.7 บาท)** 1) ประเมินแนวรับ 8.75 บาท / แนวต้าน 9.05 - 9.30 บาท กรณี Break ผ่านแนวต้านนี้ไปได้ ประเมินมีโอกาสทดสอบแนวต้านถัดไป +/- 9.6 บาท (Trailing stop 8.6 บาท) 2) ประเมิน Sentiment บวกจากการผลักดัน Soft power ก็ฟ้ามวยไทยของรัฐบาล จะหนุนธุรกิจการแข่งขันมวยเวทีราชดำเนิน ของ PLANB* (เย็นวันนี้นายกฯ เดินทางไปชมการแข่งขันมวยไทยที่ One ลุมพินี) 3) ฝ่ายวิจัยประเมินแนวโน้มผลการดำเนินงาน 4Q66 โต YoY QoQ จากอัตราการใช้สื่อโฆษณาที่ฟื้นตัวขึ้น โดยเฉพาะในช่วง High season 4) Forward PE ปี 2567 = 34 เท่า คิดเป็นราว -1 เท่าของส่วนเบี่ยงเบนมาตรฐานในอดีต
- **CBG* (เป้าพื้นฐาน 85 บาท)** 1) ประเมินแนวรับ 81 บาท / แนวต้าน 84 - 85 บาท กรณี Break ผ่านแนวต้านนี้ไปได้ ประเมินมีโอกาสทดสอบแนวต้านถัดไป +/- 90 บาท (Stop loss 80 บาท) 2) ประเมิน Sentiment บวกจาก i) ธุรกิจเบียร์คาราบาวที่เข้าสู่ High season + นโยบายสนับสนุนการท่องเที่ยวของรัฐบาล (CBG* ได้ประโยชน์จากการผลิตบรรจุภัณฑ์) ii) ประเมินการขึ้นค่าแรงขั้นต่ำและกรณีฟื้นตัวของเศรษฐกิจในประเทศ หนุนยอดขายเครื่องดื่มชูกำลัง 3) Forward PE ปี 2567 = 34 เท่า คิดเป็นราว -0.5 เท่าของส่วนเบี่ยงเบนมาตรฐานในอดีต
- **SFLEX (เป้าพื้นฐาน 6.0 บาท)** 1) ประเมินแนวรับ 3.56 บาท / แนวต้าน 3.64 - 3.76 บาท กรณี Break ผ่านแนวต้านนี้ไปได้ ประเมินมีโอกาสทดสอบแนวต้านถัดไป +/- 4.0 บาท (Stop loss 3.5 บาท) 2) ประเมินการประกาศปิดดีลเข้าถือหุ้น บ. JV กับทาง SCGP* ลงทุนธุรกิจบรรจุภัณฑ์ที่เวียดนาม จะหนุนการเติบโตของ SFLEX โดย i) ส่วนแบ่งกำไรปีละ 35 - 40 ล้านบาท (สัดส่วนราว +/-20% ของกำไรรวม) ii) Upside จากการเตรียมขยายโรงงาน Flexible packaging ที่โรงงานดังกล่าว iii) โอกาสขยายการลงทุนไปประเทศอื่นๆกับ SCGP* ในอนาคต ผ่าน บ. JV 3) คาดแนวโน้มกำไร 4Q66 ยังเด่นต่อเนื่องจากอัตรากำไรขั้นต้นที่ยังสูงต่อเนื่อง 4) Forward PE ปีนี้ +/-16 เท่า และจะลดลงเหลือ 13.8 เท่าบนประมาณการปีนี้

หุ้นมีข่าว

- (+) **GULF* เซ็นขายไฟฟฟม. เริ่มทยอยซื้อดีปี 69-72 (กรุงเทพธุรกิจ)** "กัลฟ์" ลงนามสัญญาซื้อขาย "พีพีเอ" โครงการโรงไฟฟ้าพลังงานแสงอาทิตย์ กับ กฟผ. จำนวน 12 โครงการ รวมกำลังการผลิต 644.8 เมกะวัตต์ เริ่มเปิดดำเนินการเชิงพาณิชย์ ปี 69-72
- (+) **GPSC ทุ่ม 1.2 พันล้าน รวบ GRP เสริมแกร่งธุรกิจพลังงานสีเขียว (ข่าวหุ้น)** GPSC ทุ่มงบกว่า 1.2 พันล้านบาท รวบ "โกลบอล รีนิวเอเบิล เพาเวอร์" บริษัทในกลุ่ม ปตท. ซึ่งประกอบธุรกิจลงทุนโซลาร์ทั้งในและต่างประเทศ เพิ่มขีดความสามารถการแข่งขันธุรกิจพลังงานหมุนเวียน คาดกระบวนการแล้วเสร็จไตรมาส 2/67

<https://www.kgiworld.co.th>

หมายเหตุ: 1. *บริษัทอาจเป็นผู้ถือครองสำคัญแสดงสิทธิอนุพันธ์บนหลักทรัพย์นี้ / 2. เป้าพื้นฐาน หมายถึง ราคาเป้าหมายเชิงพื้นฐาน (Forecasted 12M Target price) ที่อ้างอิงจากบทวิเคราะห์ที่ปัจจัยพื้นฐานฉบับล่าสุดของฝ่ายวิจัย / 3. เป้า Consensus หมายถึง ค่าเฉลี่ยของราคาเป้าหมายเชิงพื้นฐานที่จัดทำโดย Bloomberg consensus หรือ IAA Consensus

Disclaimer

บริษัทหลักทรัพย์ เคจีไอ (ประเทศไทย) จำกัด (มหาชน) ("บริษัท") มิได้ให้การรับรองใดๆ ถึงความถูกต้องและแท้จริงของข้อมูลเอกสารนี้ ("ข้อมูล") ดังนั้นไม่ว่าจะด้วยเหตุใดก็ตาม บริษัทขอรับผิดชอบต่อความเสียหายในรายได้ หรือผลประโยชน์ใดๆ ทั้งทางตรงและทางอ้อมที่เกิดขึ้นจากการใช้ ข้อมูล และข้อมูลนี้มิได้จัดทำขึ้นเพื่อเป็นการชักชวนหรือชี้แนะให้ซื้อขายหลักทรัพย์ใดๆ ทั้งนี้ข้อมูลถูกจัดทำขึ้นจากแหล่งข้อมูลที่เป็นปัจจุบันและ บริษัทสงวนสิทธิในการแก้ไขข้อความใดๆ ในเอกสารนี้โดยมิต้องบอกกล่าวล่วงหน้า

22 ธันวาคม 2566

(+) บอร์ด CHAYO ไฟเขียวไอพีโอ CCAP เข้าเทรดอิมพลีเมนต์ธุรกิจ (ทันหุ้น) บอร์ด CHAYO ไฟเขียว Spin-Off ดัน "ชโย แคปปิตอล จำกัด : CCAP "เข้าเทรดตลาด mai ขาย IPO 125 ล้านหุ้น นำเงินขยายฐานธุรกิจ

(+) NRF ผนึกพลังสยามเฮลท์กรุ๊ป ลุยซอสพริกศรีราชา 'ไอชา' ไคน์ตราไก่ (กรุงเทพธุรกิจ) บิ๊กมูฟ 2 ปี กธุรกิจพื้นล้านเมืองไทย "เอ็นอาร์เอฟ" จับมือ "สยาม เฮลท์ กรุ๊ป" เจ้าของแบรนด์ เดนทิสเต้ สมูท อี ร่วมทุนครั้งสำคัญผนึกกำลังลุยตลาดซอสพริกศรีราชา ดันแบรนด์สัญชาติไทย "ไอชา" สู่อันดับ 1 "ตราไก่" จาก "ซูย ฟง ฟู้ดส์" ของ "เดวิด ทราน" เศรษฐีซอสพริกชาวเวียดนาม

(+) PSP ทุ่ม 125 ล.ซื้อหุ้น Geneus DNA 25% (ผู้จัดการรายวัน 360 องศา) "พี.เอส.พี. สเปเชียลตี้ส์" รุกขยายธุรกิจใหม่สอดคล้องเมกะเทรนด์โลก ส่งบริษัทย่อย "พี.เอส.พี.เวนเจอร์ส" ชื่อ "จีเนียส เจเนติกส์" DNA 25% มูลค่ารวม 125 ล้านบาท ฟากซีไอเผยเดินทางตาม แผนธุรกิจด้านการลงทุนในอุตสาหกรรมใหม่ ที่มีอัตราเติบโตสูง พร้อมขยายสู่ธุรกิจ วิตามินและอาหารเสริมส่วนบุคคล ตั้งเป้าครองส่วนแบ่งตลาดด้านการตรวจวิเคราะห์ DNA อันดับหนึ่งในเอเชียแปซิฟิก

หุ้นที่เคยแนะนำก่อนหน้า

- EPG* (เป้า Consensus 8.95 บาท) แนวรับ 8.05 บาท / แนวต้าน 8.4 บาท ผ่านได้แนะนำ "Let profit run" (Trailing stop 7.8 บาท)
- BEM* (เป้า Consensus 10.56 บาท) แนวรับ 7.95 บาท / แนวต้าน 8.1 – 8.3 บาท (Stop loss 7.9 บาท)
- AP* (เป้าพื้นฐาน 14 บาท) แนวรับ 10.8 บาท / แนวต้าน 11.2 – 11.4 บาท (Stop loss 10.6 บาท)
- CCET (ยังไม่มีเป้าหมาย Consensus) แนวรับ 2.28 บาท / แนวต้าน 2.4 – 2.5 บาท (Trailing stop 2.10 บาท)
- AAV* (เป้าพื้นฐาน 3.0 บาท) แนวรับ 1.96 บาท / แนวต้าน 2.04 – 2.12 บาท (Stop loss 1.91 บาท)
- BAFS (เป้าพื้นฐาน 30.5 บาท) แนวรับ 23.7 บาท / แนวต้าน 24.4 – 25.0 บาท (Stop loss 23.4 บาท)
- WHA* (เป้าพื้นฐาน 5.3 บาท) แนวรับ 5.05 บาท / แนวต้าน 5.2 – 5.35 บาท (Stop loss 4.94 บาท)

Report ตามปัจจัยพื้นฐานวันนี้

- AEONTS* แนะนำ "ถือ" เป้าพื้นฐาน 165 บาท ฝ่ายวิจัยฯ คาดกำไร 3Q66 (ก.ย. - พ.ย.) = 747 ล้านบาท (-11% QoQ -32% YoY) โดยจะไม่มีรายการพิเศษจากการขายหนี้เสียในไตรมาสนี้ ขณะที่กำไรหลักยังไม่มีพัฒนาการที่ดีขึ้น และภาพรวมยังมีปัจจัยกดดันจากกฎเกณฑ์ที่เข้มงวดขึ้นในการอนุมัติสินเชื่อใหม่ เพื่อที่จะควบคุมคุณภาพสินทรัพย์

Disclaimer

มุมมอง SET Index (Morning Session 22-December-23)

กลยุทธ์ฟิงส์ ปาทาน CMT®

โทร 66.2658.8888 คิว 8843

อีเมล kritsapongp@kgi.co.th



SET Index: แนว sideways up ในกรอบ 1398-1416

SET Index: ปิด 1,404.84, +4.47 จุด, +0.32%, มูลค่าการซื้อขาย 3.88 หมื่นล้านบาท

SET Index เมื่อวานนี้: ดัชนีปรับตัวขึ้น มีแรงซื้อเด่นกลุ่มอิเล็กทรอนิกส์ ขนส่ง ค่าปลีก และอาหาร

SET Index เข้าวันนี้: แนว sideways up ในกรอบ 1398-1416 เนื่องจากเมื่อวานนี้ช่วงเช้าดัชนีเปิด gap ลงไปปิด gap

บริเวณ 1395 แล้วดีดตัวกลับได้ทันที โดยหลังจากนั้นดัชนีแนว sideways up ตลอดทั้งวัน และสามารถทำ high ที่ 1407 ซึ่งสูงกว่าวันก่อนหน้าได้ ระยะสั้นจึงมองว่าหากดัชนียังคงยืนเหนือ 1398 ได้ ดัชนีจะแกว่งขึ้นต่อเพื่อทดสอบแนวต้านถัดไปที่ 1410 และ 1416 ตามลำดับ

แนวรับ 1385 / 1398

แนวต้าน 1410 / 1416

กลยุทธ์การลงทุน

มีหุ้น: จังหวะ rebound เป็นโอกาสขายเล่นรอบที่แนวต้าน 1410 หรือ 1416

ไม่มีหุ้น: หากดัชนียืนเหนือแนวรับ 1398 ได้ มองเป็นโอกาสเล่น rebound สั้น ๆ โดยแนวต้าน 1410 หรือ 1416

Disclaimer

บริษัทหลักทรัพย์ เคจีไอ (ประเทศไทย) จำกัด (มหาชน) ("บริษัท") มิได้ให้การรับรองใดๆ ถึงความถูกต้องและแท้จริงของข้อมูลในเอกสารนี้ ("ข้อมูล") ดังนั้นไม่ว่าจะด้วยเหตุใดก็ตาม บริษัทไม่ขอรับผิดชอบต่อความเสียหายในรายได้ หรือผลประโยชน์ใดๆ ทั้งทางตรงและทางอ้อมที่เกิดขึ้นจากการใช้ ข้อมูล และข้อมูลนี้มิได้จัดทำขึ้นเพื่อเป็นการชักชวนหรือชี้แนะให้ซื้อขายหลักทรัพย์ใดๆ ทั้งนี้ ข้อมูลถูกจัดทำขึ้นจากแหล่งข้อมูลที่เป็นปัจจุบันและ บริษัทสงวนสิทธิในการแก้ไขข้อความใดๆ ในเอกสารนี้โดยมีผลย้อนหลังนับจากเวลาที่ข้อมูลถูกแก้ไข ณ วันที่พิมพ์เอกสารนี้

หุ้นเด่นทางเทคนิค

กลยุทธ์ฟงส์ ปาทานCMT®
โทร 66.2658.8888 ต่อ 8843
อีเมล kraitsapongp@kgi.co.th



MTC*

แนวรับ 43.50-44.50

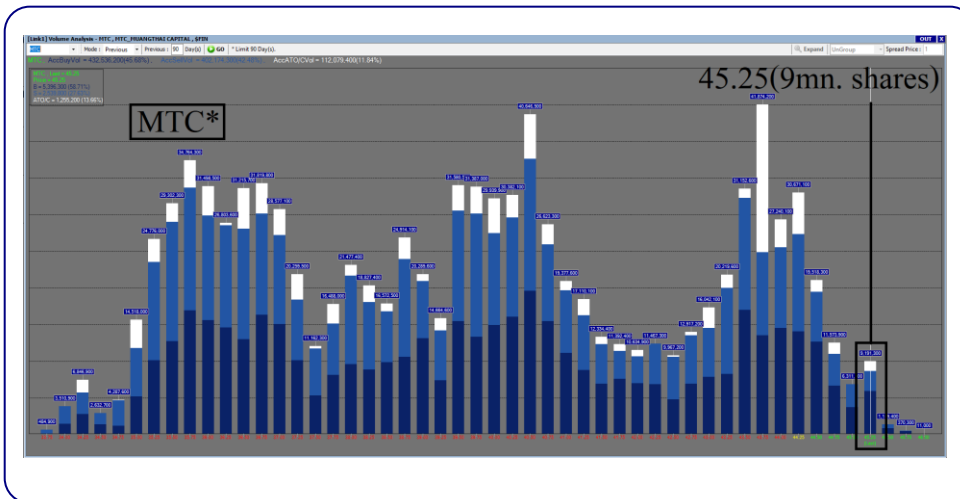
แนวต้าน 46.00 / 47.00

ตัดขาดทุน 43.00

MTC* กราฟรายวัน

ราคาจ่อ break แนวต้านกรอบ flag ประกอบกับเกิดสัญญาณบวกจากเส้น MACD ที่ยังคงอยู่เหนือเส้น Signal มองว่าน่าเก็งกำไรในระยะสั้น เพื่อคาดการณ์การปรับตัวขึ้น

Volume Analysis



ที่ราคาเปิด 45.25 มองว่าน่าซื้อเพราะหากราคาผ่านแนวต้านที่ 45.25 ซึ่งมีปริมาณการซื้อขายประมาณ 9 ล้านหุ้น โดยหลังจากนั้นแนวต้าน ปริมาณการซื้อขายลดลงเหลือเฉลี่ยประมาณ 0.75 ล้านหุ้นต่อแท่งถือว่าแนวต้านปริมาณการซื้อขายลดไปกว่า 92% จึงคาดว่าราคาจะปรับตัวขึ้นต่อได้ง่าย

กลยุทธ์การลงทุน

คำแนะนำ: ซื้อเก็งกำไรที่แนวรับ 43.50-44.50 คาดหวังการขึ้นทดสอบแนวต้านระยะสั้นที่ 46.00 หรือ 47.00 ตัดขาดทุนเมื่อหลุด 43.00

<https://www.kgieworld.co.th>

หมายเหตุ: 1. *บริษัทอาจเป็นผู้ถือครองใบสำคัญแสดงสิทธิในหุ้นฉบับหลักหลักทรัพย์นี้ / 2. เป้าพื้นฐาน หมายถึง ราคาเป้าหมายเชิงพื้นฐาน (Forecasted 12M Target price) ที่อ้างอิงจากบทวิเคราะห์ที่ปัจจัยพื้นฐานฉบับล่าสุดของฝ่ายวิจัยฯ / 3. เป้า Consensus หมายถึง ค่าเฉลี่ยของราคาเป้าหมายเชิงพื้นฐานที่จัดทำโดย Bloomberg consensus หรือ IAA Consensus

Disclaimer

บริษัทหลักทรัพย์ เคจีไอ (ประเทศไทย) จำกัด (มหาชน) ("บริษัท") มิได้ให้การรับรองใดๆ ถึงความถูกต้องและแท้จริงของข้อมูลในเอกสารนี้ ("ข้อมูล") ดังนั้นไม่ว่าจะด้วยเหตุใดก็ตาม บริษัทไม่ขอรับผิดชอบต่อความเสียหายในรายได้ หรือผลประโยชน์ใดๆ ทั้งทางตรงและทางอ้อมที่เกิดขึ้นจากการใช้ ข้อมูล และข้อมูลนี้มีได้จัดทำขึ้นเพื่อเป็นการชักชวนหรือชี้แนะให้ซื้อขายหลักทรัพย์ใดๆ ทั้งนี้ข้อมูลถูกจัดทำขึ้นจากแหล่งข้อมูลที่เป็นปัจจุบันและ บริษัทสงวนสิทธิในการแก้ไขข้อความใดๆ ในเอกสารนี้โดยมิต้องออกกล่าวอ้างหน้า

หุ้นเด่นทางเทคนิค

กลยุทธ์ฟงส์ ปาทานCMT®
โทร 66.2658.8888 ต่อ 8843
อีเมล kraitsapong@kgi.co.th

แนวโน้มราคา



COM7*

แนวรับ 22.60-22.90

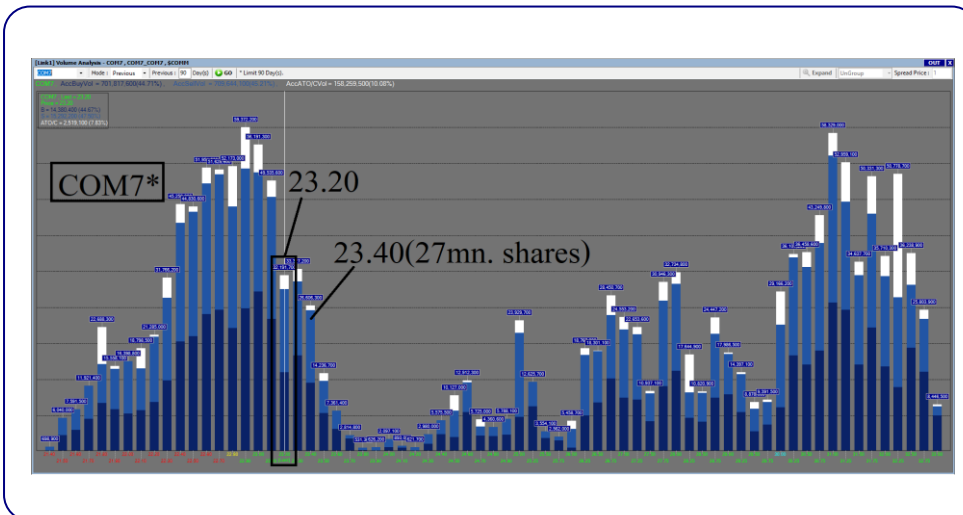
แนวต้าน 23.40 / 24.00

ตัดขาดทุน 22.40

COM7* กราฟรายวัน

ราคาจ่อ break แนวต้าน neckline การกลับตัวขึ้นแบบ double bottom ประกอบกับเกิดสัญญาณบวกจากเส้น MACD ที่ยังคงอยู่เหนือเส้น Signal มองว่าน่าแก๊งกำไรในระยะสั้น เพื่อคาดหวังการปรับตัวขึ้น

Volume Analysis



ที่ราคาเปิด 23.20 มองว่าน่าซื้อเพราะหากราคาผ่านแนวต้านที่ 23.40 ซึ่งมีปริมาณการซื้อขายประมาณ 27 ล้านหุ้น โดยหลังจากนั้นแนวต้าน ปริมาณการซื้อขายลดลงเหลือเฉลี่ยประมาณ 6.2 ล้านหุ้นต่อแท่งถือว่าแนวต้านปริมาณการซื้อขายลดไปกว่า 77% จึงคาดว่าราคาจะปรับตัวขึ้นต่อได้ง่าย

กลยุทธ์การลงทุน

คำแนะนำ: ซื้อแก๊งกำไรที่แนวรับ 22.60-22.90 คาดหวังการขึ้นทดสอบแนวต้านระยะสั้นที่ 23.40 หรือ 24.00 ตัดขาดทุนเมื่อหลุด 22.40

<https://www.kgieworld.co.th>

หมายเหตุ: 1. *บริษัทอาจเป็นผู้ถือครองหุ้นสำคัญแสดงสิทธิออกพันธบัตรหลักทรัพย์นี้ / 2. เป้าพื้นฐาน หมายถึง ราคาเป้าหมายเชิงพื้นฐาน (Forecasted 12M Target price) ที่อ้างอิงจากทวิเคราะห์ปัจจัยพื้นฐานฉบับล่าสุดของฝ่ายวิจัยฯ / 3. เป้า Consensus หมายถึง ค่าเฉลี่ยของราคาเป้าหมายเชิงพื้นฐานที่จัดทำโดย Bloomberg consensus หรือ IAA Consensus

Disclaimer

บริษัทหลักทรัพย์ เคจีไอ (ประเทศไทย) จำกัด (มหาชน) ("บริษัท") มิได้ให้การรับรองใดๆ ถึงความถูกต้องและแท้จริงของข้อมูลในเอกสารนี้ ("ข้อมูล") ดังนั้นไม่ว่าจะด้วยเหตุใดก็ตาม บริษัทไม่ขอรับผิดชอบต่อความเสียหายในรายได้ หรือผลประโยชน์ใดๆ ทั้งทางตรงและทางอ้อมที่เกิดขึ้นจากการใช้ ข้อมูล และข้อมูลนี้มีได้จัดทำขึ้นเพื่อเป็นการชักชวนหรือแนะนำให้ซื้อขายหลักทรัพย์ใดๆ ทั้งนี้ข้อมูลถูกจัดทำขึ้นจากแหล่งข้อมูลที่เป็นปัจจุบันและ บริษัทสงวนสิทธิในการแก้ไขข้อความใดๆในเอกสารนี้โดยมิต้องออกกล่าวอ้างหน้า

กลยุทธ์หุ้นที่เคยแนะนำ

กลยุทธ์ฟังกส์ ปาทานCMT®
โทร 66.2658.8888 คอ 8843
อีเมล kraitsapongp@kgi.co.th

ชื่อหุ้น	คำแนะนำ	ราคาคืนทุน	แนวรับ	แนวต้าน	Stop Loss	Trailing Stop	วันที่แนะนำ
RCL*	ถือ	22.20	22.20	23.00/23.70		22.40	21-Dec-23
BCP*	ถือ	43.50	42.50-43.50	45.25/46.50	42.00		21-Dec-23
NYT	ถือ	4.34	4.24-4.34	4.48/4.58	4.24		20-Dec-23
MALEE	ถือ	10.50	10.50	11.30/11.70		10.60	20-Dec-23
BCH*	ถือ	21.50	21.50	22.50/23.00		20.60	19-Dec-23
TFG	ถือ	3.38	3.38	3.66/3.76		3.50	19-Dec-23
KLNIQ	ถือ	39.75	39.75	43.00/45.00		41.25	19-Dec-23
TRP	ถือ	15.60	15.60	18.00/18.70		17.30	18-Dec-23
HUMAN	ถือ	11.00	10.70-11.00	11.40/11.80	10.60		18-Dec-23
GULF*	ถือ	46.00	45.00-46.00	47.00/48.00	45.00		15-Dec-23
BGRIM*	ถือ	27.50	27.50	30.00/32.00		27.75	15-Dec-23
OR*	ถือ	20.10	20.10	20.50/21.00	19.80		15-Dec-23

หมายเหตุ

- กลยุทธ์หุ้นที่เคยแนะนำ คือ การติดตามคำแนะนำหุ้นเด่นทางเทคนิคที่เคยแนะนำในช่วง 5 วันที่ผ่านมา
- คำแนะนำ แบ่งเป็น 5 แบบคือ
 - “รอซื้อที่แนวรับ” หมายถึง รอซื้อหุ้นเมื่อราคาปรับตัวลงมาถึงแนวรับ,
 - “ถือ” หมายถึง ถือหุ้นหรือคงสถานะตามเดิม,
 - “ขายทำกำไร” หมายถึง ขายที่ราคา Trailing Stop หรือแนวต้านที่ 2,
 - “ขายเท่าทุน” หมายถึง ขายที่ราคาคืนทุน,
 - “ตัดขาดทุน” หมายถึง ขายที่ราคา Stop Loss
- ราคาคืนทุนคือ ราคาที่แนวรับกรอบบน ซึ่งเป็นเพียงราคาสมมติเพื่ออ้างอิงคำแนะนำหุ้นตัวนั้น ๆ ทั้งนี้มิได้เป็นการแนะนำให้ซื้อหุ้นที่ราคาเปิดแต่อย่างใด
- หุ้นจะถูกนำออกจากตาราง 2 กรณี ดังนี้ i) ปรับตัวถึงแนวต้านที่ 2 หรือ Trailing หรือ Stop Loss ใดๆ หนึ่งอย่าง ii) อยู่ในตารางเกิน 5 วันทำการ
- Lock Profit คือ จุดของราคาที่ใช่เป็นจุดขายทำกำไรหรือขายเพื่อรักษาคืนทุน ส่วนมากจะถูกกำหนดเมื่อราคาปรับตัวขึ้นจากราคาคืนทุน
- หุ้นและคำแนะนำในตารางด้านบนเป็นเพียงแนวทางการลงทุนเท่านั้น โดยมีได้รับรองผลตอบแทนจากการลงทุนแต่อย่างใด

<https://www.kgiworld.co.th>

หมายเหตุ: 1. “บริษัทอาจเป็นผู้ถือครองหุ้นสำคัญแสดงสิทธิออกพันธบัตรหลักทรัพย์นี้ / 2. เป้าพื้นฐาน หมายถึง ราคาเป้าหมายเชิงพื้นฐาน (Forecasted 12M Target price) ที่อ้างอิงจากบทวิเคราะห์ปัจจัยพื้นฐานฉบับล่าสุดของฝ่ายวิจัยฯ / 3. เป้า Consensus หมายถึง ค่าเฉลี่ยของราคาเป้าหมายเชิงพื้นฐานที่จัดทำโดย Bloomberg consensus หรือ IAA Consensus

Disclaimer

บริษัทหลักทรัพย์ เคจีไอ (ประเทศไทย) จำกัด (มหาชน) (“บริษัท”) มิได้ให้การรับรองใดๆ ถึงความถูกต้องและแท้จริงของข้อมูลในเอกสารนี้ (“ข้อมูล”) ดังนั้นไม่ว่าจะด้วยเหตุใดก็ตาม บริษัทไม่ขอรับผิดชอบต่อความเสียหายในรายได้ หรือผลประโยชน์ใดๆ ทั้งทางตรงและทางอ้อมที่เกิดขึ้นจากการใช้ ข้อมูล และข้อมูลนี้มีได้จัดทำขึ้นเพื่อการชักชวนหรือชี้แนะให้ซื้อขายหลักทรัพย์ใดๆ ทั้งนี้ข้อมูลถูกจัดทำขึ้นจากแหล่งข้อมูลที่เป็นปัจจุบันและ บริษัทสงวนสิทธิในการแก้ไขข้อความใดๆ ในเอกสารนี้โดยมิต้องออกกล่าวอ้างหน้า

รายงานเอ็นวีดีอาร์ (NVDR) ประจำวัน
จำนวนหุ้นเพิ่มขึ้นสูงสุด 20 อันดับ

ชื่อหุ้น	ราคา (บาท)	จำนวนหุ้นที่ถือ (ล้านหุ้น)		เอ็นวีดีอาร์เปลี่ยนแปลง		
		20 ธ.ค. 66	21 ธ.ค. 66	(พันหุ้น)	มูลค่า (ล้านบาท)	(%)
XPG	1.24	206.55	219.66	13,115.3	14.82	6.3
SIRI	1.74	1,452.73	1,462.28	9,545.1	16.57	0.7
BANPU	6.75	865.65	870.24	4,588.0	31.18	0.5
BDMS	26.00	2,010.47	2,014.93	4,461.2	116.72	0.2
JMART	18.40	40.86	45.04	4,178.9	76.20	10.2
TU	14.30	317.70	321.59	3,890.1	55.63	1.2
THANI	2.70	147.12	151.00	3,879.3	10.37	2.6
KTB	18.30	1,178.60	1,182.36	3,759.7	68.85	0.3
BROOK	0.50	186.38	189.81	3,436.0	1.77	1.8
SINO	1.50	5.23	8.27	3,040.2	4.67	58.2
ITEL	2.32	51.29	54.29	2,999.4	6.87	5.8
ZIGA	2.86	17.27	20.25	2,981.9	8.30	17.3
BEM	8.00	935.92	938.60	2,678.3	21.42	0.3
AOT	60.50	583.19	585.79	2,600.3	157.10	0.4
BJC	25.75	109.85	112.34	2,488.9	63.65	2.3
CHO-W3	0.01	8.39	10.83	2,440.7	0.02	29.1
QH	2.20	720.13	722.46	2,329.4	5.13	0.3
IRPC	2.04	746.85	749.16	2,313.6	4.71	0.3
PSP	4.24	24.16	26.38	2,218.6	9.52	9.2
PIN	4.98	18.82	20.89	2,066.8	10.26	11.0

มูลค่าเพิ่มขึ้นสูงสุด 20 อันดับ

ชื่อหุ้น	ราคา (บาท)	จำนวนหุ้นที่ถือ (ล้านหุ้น)		เอ็นวีดีอาร์เปลี่ยนแปลง		
		20 ธ.ค. 66	21 ธ.ค. 66	(พันหุ้น)	มูลค่า (ล้านบาท)	(%)
BBL	152.50	441.90	442.99	1,088.2	165.41	0.2
AOT	60.50	583.19	585.79	2,600.3	157.10	0.4
BDMS	26.00	2,010.47	2,014.93	4,461.2	116.72	0.2
KCE	56.75	72.24	74.14	1,908.3	108.99	2.6
JMART	18.40	40.86	45.04	4,178.9	76.20	10.2
DELTA	91.00	350.77	351.58	814.2	74.98	0.2
KTB	18.30	1,178.60	1,182.36	3,759.7	68.85	0.3
BJC	25.75	109.85	112.34	2,488.9	63.65	2.3
TU	14.30	317.70	321.59	3,890.1	55.63	1.2
AMATA	26.25	114.70	116.42	1,718.4	45.45	1.5
COM7	23.20	157.80	159.64	1,836.9	42.28	1.2
ADVANC	220.00	219.59	219.76	171.8	37.98	0.1
RCL	22.60	55.39	56.90	1,514.5	34.31	2.7
BANPU	6.75	865.65	870.24	4,588.0	31.18	0.5
XO	27.00	25.41	26.44	1,028.3	27.49	4.0
CBG	82.75	34.31	34.64	330.3	27.11	1.0
BCH	21.70	206.08	207.18	1,100.1	23.90	0.5
CPN	67.50	330.09	330.43	338.0	22.59	0.1
INTUCH	71.50	181.67	181.98	312.8	22.37	0.2
BEM	8.00	935.92	938.60	2,678.3	21.42	0.3

ที่มา: ตลาดหลักทรัพย์ฯ และ เคจี ไอ (ประเทศไทย)

หมายเหตุ: ข้อมูลผลของการระดมอาจ มีการเปลี่ยนแปลงได้ภายหลังการปรับปรุงโดยตลาดหลักทรัพย์ฯ

จำนวนหุ้นลดลงสูงสุด 20 อันดับ

ชื่อหุ้น	ราคา (บาท)	จำนวนหุ้นที่ถือ (ล้านหุ้น)		เอ็นวีดีอาร์เปลี่ยนแปลง		
		20 ธ.ค. 66	21 ธ.ค. 66	(พันหุ้น)	มูลค่า (ล้านบาท)	(%)
TTB	1.60	5,670.79	5,643.96	(26,830.3)	(42.80)	(0.5)
GUNKUL	2.80	418.53	408.44	(10,084.3)	(28.39)	(2.4)
AWC	3.54	1,052.72	1,042.90	(9,821.3)	(34.70)	(0.9)
TRUE	5.30	3,272.26	3,262.50	(9,761.5)	(52.04)	(0.3)
IVL	27.25	450.37	442.29	(8,078.7)	(221.11)	(1.8)
PTTGC	37.75	233.50	229.80	(3,700.2)	(140.51)	(1.6)
PTT	35.00	1,277.60	1,274.42	(3,182.4)	(111.90)	(0.2)
LH	7.85	1,488.66	1,485.72	(2,936.8)	(23.06)	(0.2)
WHA	5.15	1,069.22	1,066.80	(2,420.6)	(12.36)	(0.2)
BCP	43.50	264.61	262.50	(2,110.3)	(91.49)	(0.8)
CPALL	55.25	960.02	957.98	(2,039.5)	(112.14)	(0.2)
BGRIM	28.00	107.63	105.65	(1,982.2)	(55.98)	(1.8)
SUSCO	4.72	60.17	58.26	(1,905.1)	(8.92)	(3.2)
PSL	8.40	154.93	153.08	(1,849.7)	(15.53)	(1.2)
VIBHA	1.76	92.91	91.35	(1,564.7)	(2.76)	(1.7)
SDC	0.05	122.90	121.36	(1,545.3)	(0.08)	(1.3)
MTC	45.25	148.28	146.92	(1,356.4)	(61.10)	(0.9)
CHASE	1.80	7.82	6.51	(1,308.2)	(2.42)	(16.7)
XPG-W4	2.72	6.06	4.82	(1,240.0)	(3.58)	(20.5)
SCGP	36.25	145.76	144.59	(1,167.8)	(42.03)	(0.8)

มูลค่าลดลงสูงสุด 20 อันดับ

ชื่อหุ้น	ราคา (บาท)	จำนวนหุ้นที่ถือ (ล้านหุ้น)		เอ็นวีดีอาร์เปลี่ยนแปลง		
		20 ธ.ค. 66	21 ธ.ค. 66	(พันหุ้น)	มูลค่า (ล้านบาท)	(%)
IVL	27.25	450.37	442.29	(8,078.7)	(221.11)	(1.8)
SCC	294.00	109.41	108.78	(629.8)	(185.00)	(0.6)
PTTEP	146.50	352.32	351.21	(1,114.2)	(163.32)	(0.3)
PTTGC	37.75	233.50	229.80	(3,700.2)	(140.51)	(1.6)
CPALL	55.25	960.02	957.98	(2,039.5)	(112.14)	(0.2)
PTT	35.00	1,277.60	1,274.42	(3,182.4)	(111.90)	(0.2)
BCP	43.50	264.61	262.50	(2,110.3)	(91.49)	(0.8)
KBANK	131.50	342.90	342.37	(527.3)	(69.34)	(0.2)
MTC	45.25	148.28	146.92	(1,356.4)	(61.10)	(0.9)
BGRIM	28.00	107.63	105.65	(1,982.2)	(55.98)	(1.8)
TOP	53.75	276.15	275.12	(1,030.9)	(55.62)	(0.4)
GPSC	48.50	66.04	64.96	(1,077.8)	(53.35)	(1.6)
TRUE	5.30	3,272.26	3,262.50	(9,761.5)	(52.04)	(0.3)
TTB	1.60	5,670.79	5,643.96	(26,830.3)	(42.80)	(0.5)
SCGP	36.25	145.76	144.59	(1,167.8)	(42.03)	(0.8)
EA	45.00	337.34	336.45	(894.7)	(40.03)	(0.3)
AWC	3.54	1,052.72	1,042.90	(9,821.3)	(34.70)	(0.9)
GULF	45.50	439.56	438.79	(767.9)	(34.52)	(0.2)
JTS	61.25	5.37	4.86	(511.9)	(31.81)	(9.5)
MINT	27.25	612.98	611.91	(1,073.9)	(29.16)	(0.2)

<https://www.kgieworld.co.th>

หมายเหตุ: 1. *บริษัทอาจเป็นผู้ถือครองสำคัญแสดงสิทธิอนุพันธ์บนหลักทรัพย์นี้ / 2. เป้าพื้นฐาน หมายถึง ราคาเป้าหมายเชิงพื้นฐาน (Forecasted 12M Target price) ที่อ้างอิงจากบทวิเคราะห์ที่ปัจจัยพื้นฐานฉบับล่าสุดของฝ่ายวิจัยฯ / 3. เป้า Consensus หมายถึง ค่าเฉลี่ยของราคาเป้าหมายเชิงพื้นฐานที่จัดทำโดย Bloomberg consensus หรือ IAA Consensus

Disclaimer

บริษัทหลักทรัพย์ เคจีไอ (ประเทศไทย) จำกัด (มหาชน) ("บริษัท") มิได้ให้การรับรองใดๆ ถึงความถูกต้องและแท้จริงของข้อมูลในเอกสารนี้ ("ข้อมูล") ดังนั้นไม่ว่าจะด้วยเหตุใดก็ตาม บริษัทไม่ขอรับผิดชอบต่อความเสียหายในรายได้ หรือผลประโยชน์ใดๆ ทั้งทางตรงและทางอ้อมที่เกิดขึ้นจากการใช้ ข้อมูล และข้อมูลนี้มิได้จัดทำขึ้นเพื่อการชักชวนหรือแนะนำซื้อขายหลักทรัพย์ใดๆ ทั้งนี้ข้อมูลถูกจัดทำขึ้นจากแหล่งข้อมูลที่เป็นปัจจุบันและ บริษัทสงวนสิทธิในการแก้ไขข้อความใดๆ ในเอกสารนี้โดยมิต้องออกกล่าวอ้างหน้า

รายงานหุ้นที่ถูกสั่งห้ามจำหน่าย (Silent Period) (เรียงตามวันที่สิ้นสุด)

ชื่อหุ้น	ระยะเวลาห้ามจำหน่าย		จำนวนหุ้น (ล้านหุ้น)	ร้อยละของ ทุนชำระแล้ว	ทุนชำระแล้ว (ล้านบาท)	จำนวนหุ้นห้ามจำหน่ายคงเหลือ (ล้านหุ้น)				วันแรกในแต่ละช่วงที่สามารถจำหน่ายหุ้นได้				จำนวนหุ้นที่พ้นการห้ามจำหน่ายแต่ละช่วง (ล้านหุ้น)			
	วันเริ่มต้น	วันสิ้นสุด				6M	12M	18M	24M	6M	12M	18M	24M	6M	12M	18M	24M
AURA	29 พ.ย. 65	28 พ.ย. 66	733.00	54.95	1,334.00	733.00	549.75	Free	Free	28 พ.ค. 66	28 พ.ย. 66	28 พ.ค. 67	28 พ.ย. 67	183.25	549.75	-	-
PRI	30 พ.ย. 65	29 พ.ย. 66	176.00	55.00	320.00	176.00	132.00	Free	Free	29 พ.ค. 66	29 พ.ย. 66	29 พ.ค. 67	29 พ.ย. 67	44.00	132.00	-	-
MTW	6 ธ.ค. 65	5 ธ.ค. 66	185.00	27.45	674.00	185.00	138.75	Free	Free	5 มิ.ย. 66	5 ธ.ค. 66	5 มิ.ย. 67	5 ธ.ค. 67	46.25	138.75	-	-
UBA	7 ธ.ค. 65	6 ธ.ค. 66	330.00	55.00	600.00	330.00	247.50	Free	Free	6 มิ.ย. 66	6 ธ.ค. 66	6 มิ.ย. 67	6 ธ.ค. 67	82.50	247.50	-	-
ITC	9 ธ.ค. 65	8 ธ.ค. 66	1,650.00	55.00	3,000.00	1,650.00	1,237.50	Free	Free	8 มิ.ย. 66	8 ธ.ค. 66	8 มิ.ย. 67	8 ธ.ค. 67	412.50	1,237.50	-	-
SGC	13 ธ.ค. 65	12 ธ.ค. 66	1,798.00	54.98	3,270.00	1,798.00	1,348.50	Free	Free	12 มิ.ย. 66	12 ธ.ค. 66	12 มิ.ย. 67	12 ธ.ค. 67	449.50	1,348.50	-	-
DTCENT	15 ธ.ค. 65	14 ธ.ค. 66	662.00	52.83	1,253.00	662.00	496.50	Free	Free	14 มิ.ย. 66	14 ธ.ค. 66	14 มิ.ย. 67	14 ธ.ค. 67	165.50	496.50	-	-
SM	20 ธ.ค. 65	19 ธ.ค. 66	605.00	55.00	1,100.00	605.00	453.75	Free	Free	19 มิ.ย. 66	19 ธ.ค. 66	19 มิ.ย. 67	19 ธ.ค. 67	151.25	453.75	-	-
WARRIX	21 ธ.ค. 65	20 ธ.ค. 66	330.00	55.00	600.00	330.00	247.50	Free	Free	20 มิ.ย. 66	20 ธ.ค. 66	20 มิ.ย. 67	20 ธ.ค. 67	82.50	247.50	-	-
MOSHI	22 ธ.ค. 65	21 ธ.ค. 66	165.00	50.15	329.00	165.00	123.75	Free	Free	21 มิ.ย. 66	21 ธ.ค. 66	21 มิ.ย. 67	21 ธ.ค. 67	41.25	123.75	-	-
KTMS	23 ธ.ค. 65	22 ธ.ค. 66	165.00	55.00	300.00	165.00	123.75	Free	Free	22 มิ.ย. 66	22 ธ.ค. 66	22 มิ.ย. 67	22 ธ.ค. 67	41.25	123.75	-	-
SAF	19 ม.ค. 66	18 ม.ค. 67	165.00	55.00	300.00	165.00	123.75	Free	Free	18 ก.ค. 66	18 ม.ค. 67	18 ก.ค. 67	18 ม.ค. 68	41.25	123.75	-	-
MASTER	25 ม.ค. 66	24 ม.ค. 67	132.00	50.19	263.00	132.00	99.00	Free	Free	24 ก.ค. 66	24 ม.ค. 67	24 ก.ค. 67	24 ม.ค. 68	33.00	99.00	-	-
SVR	8 ก.พ. 66	7 ก.พ. 67	280.00	54.90	510.00	280.00	210.00	Free	Free	7 ส.ค. 66	7 ก.พ. 67	7 ส.ค. 67	7 ก.พ. 68	70.00	210.00	-	-
NTSC	9 ก.พ. 66	8 ก.พ. 67	55.00	55.00	100.00	55.00	41.25	Free	Free	8 ส.ค. 66	8 ก.พ. 67	8 ส.ค. 67	8 ก.พ. 68	13.75	41.25	-	-
MEB	14 ก.พ. 66	13 ก.พ. 67	165.00	55.00	300.00	165.00	123.75	Free	Free	13 ส.ค. 66	13 ก.พ. 67	13 ส.ค. 67	13 ก.พ. 68	41.25	123.75	-	-
PQS	15 ก.พ. 66	14 ก.พ. 67	368.00	54.93	670.00	368.00	276.00	Free	Free	14 ส.ค. 66	14 ก.พ. 67	14 ส.ค. 67	14 ก.พ. 68	92.00	276.00	-	-
BVG	17 ก.พ. 66	16 ก.พ. 67	247.00	54.89	450.00	247.00	185.25	Free	Free	16 ส.ค. 66	16 ก.พ. 67	16 ส.ค. 67	16 ก.พ. 68	61.75	185.25	-	-
CHASE	21 ก.พ. 66	20 ก.พ. 67	1,091.00	54.96	1,985.00	1,091.00	818.25	Free	Free	20 ส.ค. 66	20 ก.พ. 67	20 ส.ค. 67	20 ก.พ. 68	272.75	818.25	-	-
READY	22 ก.พ. 66	21 ก.พ. 67	55.00	55.00	100.00	55.00	41.25	Free	Free	21 ส.ค. 66	21 ก.พ. 67	21 ส.ค. 67	21 ก.พ. 68	13.75	41.25	-	-
PRTR	15 มี.ค. 66	14 มี.ค. 67	330.00	55.00	600.00	330.00	247.50	Free	Free	14 ก.ย. 66	14 มี.ค. 67	14 ก.ย. 67	14 มี.ค. 68	82.50	247.50	-	-
ITTHI	22 มี.ค. 66	21 มี.ค. 67	148.00	54.81	270.00	148.00	111.00	Free	Free	21 ก.ย. 66	21 มี.ค. 67	21 ก.ย. 67	21 มี.ค. 68	37.00	111.00	-	-
DEXON	31 มี.ค. 66	30 มี.ค. 67	262.00	55.04	476.00	262.00	196.50	Free	Free	30 ก.ย. 66	30 มี.ค. 67	30 ก.ย. 67	30 มี.ค. 68	65.50	196.50	-	-
MGC	26 เม.ย. 66	25 เม.ย. 67	616.00	55.00	1,120.00	616.00	462.00	Free	Free	25 ต.ค. 66	25 เม.ย. 67	25 ต.ค. 67	25 เม.ย. 68	154.00	462.00	-	-
PLT	27 เม.ย. 66	26 เม.ย. 67	528.00	55.00	960.00	528.00	396.00	Free	Free	26 ต.ค. 66	26 เม.ย. 67	26 ต.ค. 67	26 เม.ย. 68	132.00	396.00	-	-
GABLE	9 พ.ค. 66	8 พ.ค. 67	385.00	55.00	700.00	385.00	288.75	Free	Free	8 พ.ย. 66	8 พ.ค. 67	8 พ.ย. 67	8 พ.ค. 68	96.25	288.75	-	-
TBN	19 มิ.ย. 66	18 มิ.ย. 67	55.00	55.00	100.00	55.00	41.25	Free	Free	18 ธ.ค. 66	18 มิ.ย. 67	18 ธ.ค. 67	18 มิ.ย. 68	13.75	41.25	-	-
BLC	21 มิ.ย. 66	20 มิ.ย. 67	330.00	55.00	600.00	330.00	247.50	Free	Free	20 ธ.ค. 66	20 มิ.ย. 67	20 ธ.ค. 67	20 มิ.ย. 68	82.50	247.50	-	-
TPL	30 มิ.ย. 66	29 มิ.ย. 67	288.00	54.96	524.00	288.00	216.00	Free	Free	29 ธ.ค. 66	29 มิ.ย. 67	29 ธ.ค. 67	29 มิ.ย. 68	72.00	216.00	-	-
PHG	6 ก.ค. 66	5 ก.ค. 67	165.00	55.00	300.00	165.00	123.75	Free	Free	5 ม.ค. 67	5 ก.ค. 67	5 ม.ค. 68	5 ก.ค. 68	41.25	123.75	-	-
KCG	3 ส.ค. 66	2 ส.ค. 67	299.00	54.86	545.00	299.00	224.25	Free	Free	2 ก.พ. 67	2 ส.ค. 67	2 ก.พ. 68	2 ส.ค. 68	74.75	224.25	-	-
I2	8 ส.ค. 66	7 ส.ค. 67	231.00	55.00	420.00	231.00	173.25	Free	Free	7 ก.พ. 67	7 ส.ค. 67	7 ก.พ. 68	7 ส.ค. 68	57.75	173.25	-	-
PSP	30 ส.ค. 66	29 ส.ค. 67	770.00	55.00	1,400.00	770.00	577.50	Free	Free	29 ก.พ. 67	29 ส.ค. 67	28 ก.พ. 68	29 ส.ค. 68	192.50	577.50	-	-
GFC	13 ก.ย. 66	12 ก.ย. 67	121.00	55.00	220.00	121.00	90.75	Free	Free	12 มี.ค. 67	12 ก.ย. 67	12 มี.ค. 68	12 ก.ย. 68	30.25	90.75	-	-
COCCO	14 ก.ย. 66	13 ก.ย. 67	808.00	54.97	1,470.00	808.00	606.00	Free	Free	13 มี.ค. 67	13 ก.ย. 67	13 มี.ค. 68	13 ก.ย. 68	202.00	606.00	-	-
SINO	20 ก.ย. 66	19 ก.ย. 67	572.00	55.00	1,040.00	572.00	429.00	Free	Free	19 มี.ค. 67	19 ก.ย. 67	19 มี.ค. 68	19 ก.ย. 68	143.00	429.00	-	-
SAV	26 ก.ย. 66	25 ก.ย. 67	352.00	55.00	640.00	352.00	264.00	Free	Free	25 มี.ค. 67	25 ก.ย. 67	25 มี.ค. 68	25 ก.ย. 68	88.00	264.00	-	-
JPARK	3 ต.ค. 66	2 ต.ค. 67	220.00	55.00	400.00	220.00	165.00	Free	Free	2 เม.ย. 67	2 ต.ค. 67	2 เม.ย. 68	2 ต.ค. 68	55.00	165.00	-	-
SRS	10 ต.ค. 66	9 ต.ค. 67	88.00	55.00	160.00	88.00	66.00	Free	Free	9 เม.ย. 67	9 ต.ค. 67	9 เม.ย. 68	9 ต.ค. 68	22.00	66.00	-	-
TAN	18 ต.ค. 66	17 ต.ค. 67	165.00	55.00	300.00	165.00	123.75	Free	Free	17 เม.ย. 67	17 ต.ค. 67	17 เม.ย. 68	17 ต.ค. 68	41.25	123.75	-	-
TRP	24 ต.ค. 66	23 ต.ค. 67	192.00	54.86	350.00	192.00	144.00	Free	Free	23 เม.ย. 67	23 ต.ค. 67	23 เม.ย. 68	23 ต.ค. 68	48.00	144.00	-	-
WINDOW	25 ต.ค. 66	24 ต.ค. 67	488.00	54.95	888.00	488.00	366.00	Free	Free	24 เม.ย. 67	24 ต.ค. 67	24 เม.ย. 68	24 ต.ค. 68	122.00	366.00	-	-
MCA	26 ต.ค. 66	25 ต.ค. 67	126.00	54.78	230.00	126.00	94.50	Free	Free	25 เม.ย. 67	25 ต.ค. 67	25 เม.ย. 68	25 ต.ค. 68	31.50	94.50	-	-
ORN	30 ต.ค. 66	29 ต.ค. 67	825.00	55.00	1,500.00	825.00	618.75	Free	Free	29 เม.ย. 67	29 ต.ค. 67	29 เม.ย. 68	29 ต.ค. 68	206.25	618.75	-	-
NAM	31 ต.ค. 66	30 ต.ค. 67	385.00	55.00	700.00	385.00	288.75	Free	Free	30 เม.ย. 67	30 ต.ค. 67	30 เม.ย. 68	30 ต.ค. 68	96.25	288.75	-	-
SCL	1 พ.ย. 66	31 ต.ค. 67	137.00	54.80	250.00	137.00	102.75	Free	Free	30 เม.ย. 67	31 ต.ค. 67	30 เม.ย. 68	31 ต.ค. 68	34.25	102.75	-	-
ETL	1 พ.ย. 66	31 ต.ค. 67	341.00	55.00	620.00	341.00	255.75	Free	Free	30 เม.ย. 67	31 ต.ค. 67	30 เม.ย. 68	31 ต.ค. 68	85.25	255.75	-	-
SAFE	2 พ.ย. 66	1 พ.ย. 67	167.00	55.12	303.00	167.00	125.25	Free	Free	1 พ.ค. 67	1 พ.ย. 67	1 พ.ค. 68	1 พ.ย. 68	41.75	125.25	-	-

ที่มา: ตลาดหลักทรัพย์ฯ และ เคจีไอ (ประเทศไทย)

<https://www.kgieworld.co.th>

หมายเหตุ: 1. *บริษัทอาจเป็นผู้ถือครองใบสำคัญแสดงสิทธิของหุ้นที่ระบุในหลักทรัพย์นี้ / 2. เป้าพื้นฐาน หมายถึง ราคาเป้าหมายเชิงพื้นฐาน (Forecasted 12M Target price) ที่อ้างอิงจากบทวิเคราะห์ที่ปัจจัยพื้นฐานฉบับล่าสุดของฝ่ายวิจัย / 3. เป้า Consensus หมายถึง ค่าเฉลี่ยของราคาเป้าหมายเชิงพื้นฐานที่จัดทำโดย Bloomberg consensus หรือ IAA Consensus

Disclaimer

บริษัทหลักทรัพย์ เคจีไอ (ประเทศไทย) จำกัด (มหาชน) ("บริษัท") มิได้ให้การรับรองใดๆ ถึงความถูกต้องและแท้จริงของข้อมูลในเอกสารนี้ ("ข้อมูล") ดังนั้นไม่ว่าจะด้วยเหตุใดก็ตาม บริษัทไม่ขอรับผิดชอบต่อความเสียหายในรายได้ หรือผลประโยชน์ใดๆ ทั้งทางตรงและทางอ้อมที่เกิดขึ้นจากการใช้ข้อมูล และข้อมูลนี้มิได้จัดทำขึ้นเพื่อการชักชวนหรือจำหน่ายหลักทรัพย์ใดๆ ทั้งนี้ข้อมูลถูกจัดทำขึ้นจากแหล่งข้อมูลที่เป็นปัจจุบันและ บริษัทสงวนสิทธิในการแก้ไขข้อความใดๆ ในเอกสารนี้โดยมิต้องบอกกล่าวล่วงหน้า

รายงานการเปลี่ยนแปลงการถือครองหลักทรัพย์ของผู้บริหาร (Change of Management Holdings)

ชื่อบริษัท	ชื่อผู้บริหาร	ความสัมพันธ์*	ประเภท	จำนวน (หุ้น)				ราคา (บาท)
				ซื้อ	ขาย	รับโอน	โอนออก	
CPT	นาย นพดล วิเชียรเกื้อ	ผู้รายงาน	หุ้นสามัญ		50,000			0.64
FTE	นาย ประพันธ์ จิตรเจริญชัย	ผู้รายงาน	หุ้นสามัญ		10,000			1.50
GABLE	นาย กัมพล ตติยกุล	ผู้รายงาน	หุ้นสามัญ	100,000				4.19
JDF	นางสาว ธิรดา หอส์จกุล	ผู้รายงาน	หุ้นสามัญ	13,900				2.18
	นางสาว ธิรดา หอส์จกุล	ผู้รายงาน	หุ้นสามัญ	50,000				2.18
KUN	นาย ไพศาล ศังขวณิช	ผู้รายงาน	ใบสำคัญฯ		907,600			0.04
LEO	นางสาว ศรีไพร เอกวิจิตร	ผู้รายงาน	ใบสำคัญฯ		470,700			0.53
MBAX	นาย ทรงเกียรติ วิชญเวทวงศ์	ผู้รายงาน	หุ้นสามัญ	5,000				3.16
MCA	นางสาว จงรัก สุานิสโร	ผู้รายงาน	หุ้นสามัญ		1,000,000			2.64
MCS	นาย ทินกร สีดามบุญมณี	ผู้รายงาน	หุ้นสามัญ	45,000				6.45
MGI	นาย สุชาติ เหล่าปริดา	ผู้รายงาน	หุ้นสามัญ		50,000			20.00
	นาย สุชาติ เหล่าปริดา	ผู้รายงาน	หุ้นสามัญ	50,000				18.40
	นาย สุชาติ เหล่าปริดา	ผู้รายงาน	หุ้นสามัญ		100,000			16.90
MICRO	นาย ปรีดา ไอรณณรัตน์	ผู้รายงาน	หุ้นสามัญ	100,000				2.00
PEACE	นาย พิสิฐ บุญจตุรณภรณ์	ผู้รายงาน	หุ้นสามัญ	10,000				3.18
PROUD	นาย ภูมิพัฒน์ สيناเจริญ	ผู้รายงาน	หุ้นสามัญ	30,000				1.37
SABUY	นางสาว ดวงฤทัย ศรีระดมย์	ผู้รายงาน	ใบสำคัญฯ		49,100			2.02
SCM	นาง ธาวิกา สุานณกรวัชร	คู่สมรส/ผู้ถืออยู่กิน	หุ้นสามัญ		27,700			3.44
SE-ED	นาย ทนง โชติสรยุทธ์	ผู้รายงาน	หุ้นสามัญ					-
SO	นาย ชินภัทร จาดเจริญ	ผู้รายงาน	หุ้นสามัญ		5,000			7.20
SPALI	นาง อัจฉรา ตังมดีธรรม	คู่สมรส/ผู้ถืออยู่กิน	หุ้นสามัญ	30,000				18.10
	นาย ประทีป ตังมดีธรรม	ผู้รายงาน	หุ้นสามัญ	30,000				18.10
	นาง อัจฉรา ตังมดีธรรม	คู่สมรส/ผู้ถืออยู่กิน	หุ้นสามัญ	400,000				17.89
	นาย ประทีป ตังมดีธรรม	ผู้รายงาน	หุ้นสามัญ	400,000				17.89
SUPER	นาย จอมทรัพย์ โฉงายะ	ผู้รายงาน	หุ้นสามัญ	150,000				0.42
TNR	นาย ปฐมพงศ์ ชูพยัคฆ์	ผู้รายงาน	หุ้นสามัญ	10,000				9.90
	นาย ปฐมพงศ์ ชูพยัคฆ์	ผู้รายงาน	หุ้นสามัญ	1,600				9.90
TSTE	นาย ประภาส ชุตินวรัตน์	ผู้รายงาน	หุ้นสามัญ	1,000				9.55
VIBHA	นาย สิทธิ ภาณุพัฒน์พงศ์	คู่สมรส/ผู้ถืออยู่กิน	หุ้นสามัญ	100,000				1.78
	นางสาว ณิชชา ไรจน์วัฒนา	ผู้รายงาน	หุ้นสามัญ		275,000			11.50
	นางสาว นันทกา อินทวงษ์	ผู้รายงาน	หุ้นสามัญ		2,000			11.50
	นาย สุริยา วงศ์สิทธิชัยกุล	ผู้รายงาน	หุ้นสามัญ		220,000			11.50
	นางสาว ณิชชา ไรจน์วัฒนา	ผู้รายงาน	หุ้นสามัญ		230,000			11.40

ที่มา: เวปไซท์ ก.ล.ด.

หมายเหตุ: * กรณีที่บริษัทมีผู้บริหารเป็นคู่สมรสกัน ถ้ามีการซื้อขายหลักทรัพย์ คู่สมรสทั้ง 2 คน จะมีหน้าที่ต้องรายงาน ซึ่งจะทำให้เกิดการแสดงรายการซ้ำซ้อนกัน เช่น นาย A และนาง B เป็นคู่สมรสกันและเป็นผู้บริหารของ บมจ. AB ทั้งคู่ ถ้านาย A ซื้อหุ้น AB 1 รายการ การแสดงข้อมูลจะเป็น 2 รายการดังนี้ รายการที่ 1 นาย A ผู้จัดทำ ซื้อหุ้น รายการที่ 2 นาง B คู่สมรส ซื้อหุ้น จึงขอให้ใช้ข้อมูลด้วยความระมัดระวัง

<https://www.kgieworld.co.th>

หมายเหตุ: 1. *บริษัทอาจเป็นผู้ถือครองใบสำคัญแสดงสิทธิอนุพันธ์บนหลักทรัพย์นี้ / 2. เป้าพื้นฐาน หมายถึง ราคาเป้าหมายเชิงพื้นฐาน (Forecasted 12M Target price) ที่อ้างอิงจากบทวิเคราะห์ที่ปัจจัยพื้นฐานฉบับล่าสุดของฝ่ายวิจัย / 3. เป้า Consensus หมายถึง ค่าเฉลี่ยของราคาเป้าหมายเชิงพื้นฐานที่จัดทำโดย Bloomberg consensus หรือ IAA Consensus

Disclaimer

บริษัทหลักทรัพย์ เคจีเอ (ประเทศไทย) จำกัด (มหาชน) ("บริษัท") มิได้ให้การรับรองใดๆ ถึงความถูกต้องและแท้จริงของข้อมูลในเอกสารนี้ ("ข้อมูล") ดังนั้นไม่ว่าจะด้วยเหตุใดก็ตาม บริษัทไม่ขอรับผิดชอบต่อความเสียหายในรายได้ หรือผลประโยชน์ใดๆ ทั้งทางตรงและทางอ้อมที่เกิดขึ้นจากการใช้ ข้อมูล และข้อมูลนี้มีได้จัดทำขึ้นเพื่อเป็นการชักชวนหรือชี้แนะให้ซื้อขายหลักทรัพย์ใดๆ ทั้งนี้ข้อมูลถูกจัดทำขึ้นจากแหล่งข้อมูลที่เป็นปัจจุบันและ บริษัทสงวนสิทธิในการแก้ไขข้อความใดๆในเอกสารนี้โดยมิต้องออกกล่าวอ้างหน้า

ปฏิทินหุ้น

จันทร์	อังคาร	พุธ	พฤหัสบดี	ศุกร์
18 ธ.ค. 66	19 ธ.ค. 66	20 ธ.ค. 66	21 ธ.ค. 66	22 ธ.ค. 66
เข้าเทรด SET วันแรก NEX13C2405A SPAL13C2405A BBL19C2405A GPSC19C2405A TOP19C2405A SAWAD41C2405B เพิ่มทุน GCAP เข้าเทรด 4,000,000 หุ้น เพิ่มทุน TKC เข้าเทรด 8,296,000 หุ้น เพิ่มทุน PLANET เข้าเทรด 4,236 หุ้น เพิ่มทุน PPPM เข้าเทรด 533,333,332 หุ้น	เข้าเทรด SET วันแรก BAM13C2405A GEELY28C2406A HAIDL28C2406A HSI28C2403B, HSI28P2403B HSTECH28C2403A, HSTECH28P2403A HSTECH28C2403B, HSTECH28P2403B PINGAN28C2406A DJI41P2403C NDX41P2403D SPX41P2403C BEM19C2405A เพิ่มทุน META เข้าเทรด 32,804,173 หุ้น เพิ่มทุน POLAR เข้าเทรด 2,039,131,657 หุ้น เพิ่มทุน SDC เข้าเทรด 55,555,554 หุ้น	GIFT XW 3:1 @ ฟรี เข้าเทรด SET วันแรก SCGD CHAYO-W3 GULF13C2405A CMBANK41C2406A GEELY41C2406A IML41C2406A MCA5041C2406A, MCA5041P2406A PSL41C2405A TRUE41C2406A DELTA19P2404A SCC19C2405A เพิ่มทุน META เข้าเทรด 32,804,173 หุ้น เพิ่มทุน POLAR เข้าเทรด 2,039,131,657 หุ้น เพิ่มทุน SDC เข้าเทรด 55,555,554 หุ้น ขึ้น SP เพื่อใช้สิทธิครั้งสุดท้าย AIT-W2 NOBLE-W2 SOLAR-W1 ตั้งแต่ 20 ธ.ค. 66 - 12 ม.ค. 67	SYNTEC XD @ 0.03 บาท จ่าย 5 ม.ค. 67 HYDRO XR 1.5:1 @ 0.30 บาท HYDRO XW 2:1 @ 0.01 บาท เข้าเทรด SET วันแรก IRPC13C2405A SET5006C2402A, SET5006P2402A SET5006C2403A, SET5006P2403A BDMS41C2405A BGRIM41C2405B MTC41C2405A SCB41C2405A SIRI41C2405A TL41C2405B TOP41C2405A AAV19C2405A เพิ่มทุน GLORY เข้าเทรด 483,100 หุ้น เพิ่มทุน MBK เข้าเทรด 255,226 หุ้น	เข้าเทรด SET วันแรก IML13P2405A SCC13C2405A STA13C2405A BABA28C2404B BABA28P2404A DJI28C2406B HSI28C2402E NDX28C2406B SUNNY28C2406A HANA19P2405A RCL19C2405A
25 ธ.ค. 66	26 ธ.ค. 66	27 ธ.ค. 66	28 ธ.ค. 66	29 ธ.ค. 66
MORE XR 1:2 @ 0.05 บาท MORE XW 2(XR):1 @ ฟรี	ขึ้น SP เพื่อใช้สิทธิครั้งสุดท้าย TWZ-W6 TWZ-W7 ตั้งแต่ 26 ธ.ค. 66 - 18 ม.ค. 67	PLANB XD @ 0.0748 บาท จ่าย 12 ม.ค. 67 META XW 45:4 @ ฟรี	I2 XD @ 0.032 บาท จ่าย 12 ม.ค. 67 AS-W2 ขึ้น SP เพื่อใช้สิทธิครั้งสุดท้าย ตั้งแต่ 28 ธ.ค. 66 - 24 ม.ค. 67	ชดเชยวันสิ้นปี (วันอาทิตย์ที่ 31 ธันวาคม 2566) (เพิ่มเติม)
1 ม.ค. 67	2 ม.ค. 67	3 ม.ค. 67	4 ม.ค. 67	5 ม.ค. 67
วันขึ้นปีใหม่		ITT XD @ 0.90 บาท จ่าย 17 ม.ค. 67 MACO XW 4:1 @ ฟรี	RS XW 10:1 @ ฟรี	J XR 2.5:1 @ 2.20 บาท J XW 2(XR):1 @ ฟรี
8 ม.ค. 67	9 ม.ค. 67	10 ม.ค. 67	11 ม.ค. 67	12 ม.ค. 67
15 ม.ค. 67	16 ม.ค. 67	17 ม.ค. 67	18 ม.ค. 67	19 ม.ค. 67
22 ม.ค. 67	23 ม.ค. 67	24 ม.ค. 67	25 ม.ค. 67	26 ม.ค. 67
	MINT-W9 ขึ้น SP เพื่อใช้สิทธิครั้งสุดท้าย ตั้งแต่ 23 ม.ค. - 15 ก.พ. 67	TGE XW 7:1 @ ฟรี		

<https://www.kgieworld.co.th>

หมายเหตุ: 1. *บริษัทอาจเป็นผู้ออกไปสำคัญแสดงสิทธิของหุ้นฉบับหลักทรัพย์นี้ / 2. เป้าพื้นฐาน หมายถึง ราคาเป้าหมายเชิงพื้นฐาน (Forecasted 12M Target price) ที่อ้างอิงจากบทวิเคราะห์ที่ปัจจัยพื้นฐานฉบับล่าสุดของฝ่ายวิจัย / 3. เป้า Consensus หมายถึง ค่าเฉลี่ยของราคาเป้าหมายเชิงพื้นฐานที่จัดทำโดย Bloomberg consensus หรือ IAA Consensus

Disclaimer

บริษัทหลักทรัพย์ เคจีไอ (ประเทศไทย) จำกัด (มหาชน) ("บริษัท") มิได้ให้การรับรองใดๆ ถึงความถูกต้องและแท้จริงของข้อมูลในเอกสารนี้ ("ข้อมูล") ดังนั้นไม่ว่าจะด้วยเหตุใดก็ตาม บริษัทไม่ขอรับผิดชอบต่อความเสียหายในรายได้ หรือผลประโยชน์ใดๆ ทั้งทางตรงและทางอ้อมที่เกิดขึ้นจากการใช้ข้อมูล และข้อมูลนี้มิได้จัดทำขึ้นเพื่อการชักชวนหรือแนะนำซื้อขายหลักทรัพย์ใดๆ ทั้งนี้ข้อมูลถูกจัดทำขึ้นจากแหล่งข้อมูลที่เป็นปัจจุบันและ บริษัทสงวนสิทธิในการแก้ไขข้อความใดๆ ในเอกสารนี้โดยมิต้องบอกกล่าวล่วงหน้า

ปฏิทินหุ้น (ต่อ)

จันทร์	อังคาร	พุธ	พฤหัสบดี	ศุกร์
29 ม.ค. 67	30 ม.ค. 67	31 ม.ค. 67	1 ก.พ. 67	2 ก.พ. 67
		SCN XW 3:1 @ ฟรี CWT-W6 ขึ้น SP เพื่อใช้สิทธิครั้งสุดท้าย ตั้งแต่ 31 ม.ค. - 23 ก.พ. 67	KTIS XD @ 0.1 บาท จ่าย 16 ก.พ. 67 TSC XD @ 0.8 บาท จ่าย 22 ก.พ. 67	STI XD @ 0.10 บาท จ่าย 23 ก.พ. 67
5 ก.พ. 67	6 ก.พ. 67	7 ก.พ. 67	8 ก.พ. 67	9 ก.พ. 67
		METCO XD @ 10 บาท จ่าย 22 ก.พ. 67	IRC XD @ 0.4178 บาท จ่าย 28 ก.พ. 67	
12 ก.พ. 67	13 ก.พ. 67	14 ก.พ. 67	15 ก.พ. 67	16 ก.พ. 67
19 ก.พ. 67	20 ก.พ. 67	21 ก.พ. 67	22 ก.พ. 67	23 ก.พ. 67
ที่มา : ตลาดหลักทรัพย์ฯ				
หมายเหตุ :				
IPO : หุ้นเข้าใหม่				
XD : ผู้ซื้อหลักทรัพย์ไม่ได้สิทธิรับเงินปันผล				
XE : วันปิดสมุดทะเบียนผู้ถือใบสำคัญแสดงสิทธิ เพื่อการใช้สิทธิแปลงสภาพก่อนกำหนด				
XR : ผู้ซื้อหลักทรัพย์ไม่ได้สิทธิจองซื้อหุ้นออกใหม่				
XT : ผู้ซื้อหลักทรัพย์ไม่ได้สิทธิรับใบสำคัญแสดงสิทธิในการซื้อหุ้นเพิ่มทุนที่โอนสิทธิได้				
XW : ผู้ซื้อหลักทรัพย์ไม่ได้สิทธิรับใบสำคัญแสดงสิทธิที่จะซื้อหลักทรัพย์				
XV : ผู้ซื้อหลักทรัพย์ไม่มีสิทธิในการรับเงินคืนจากการลดทุน				
XB : ผู้ซื้อหลักทรัพย์ไม่ได้สิทธิจองซื้อหุ้นออกใหม่ ในกรณีคือไปนี้ - สิทธิจองซื้อหุ้นบุริมสิทธิ ที่จัดสรรให้แก่ผู้ถือหุ้นสามัญ - สิทธิจองซื้อหุ้นสามัญ ที่จัดสรรให้แก่ผู้ถือหุ้นบุริมสิทธิ - สิทธิในการจองซื้อหลักทรัพย์ที่เสนอขายให้แก่ประชาชนทั่วไป (Public Offering) โดยจัดสรรให้แก่ผู้ถือหุ้นเดิมของบริษัท - สิทธิในการจองซื้อหลักทรัพย์ของบริษัทในเครือ				
ประจำวัน 22 ธ.ค. 66				

รายชื่อหลักทรัพย์ที่สมาชิกต้องดำเนินการให้ลูกค้าวางเงินสดไว้ล่วงหน้ากับสมาชิกเต็มจำนวนที่จะซื้อ (Cash Balance)

รายชื่อหุ้น	วันที่เริ่มต้น	วันที่สิ้นสุด
JTS	18/12/2023	5/1/2024
JAS	21/12/2023	10/1/2024
XPG	22/12/2023	11/1/2024
XPG-W4	22/12/2023	11/1/2024

ที่มา : ตลาดหลักทรัพย์ฯ และ เคจี ไอ (ประเทศไทย)

<https://www.kgiworld.co.th>

หมายเหตุ: 1. *บริษัทอาจเป็นผู้ถือใบสำคัญแสดงสิทธิอนุพันธ์บนหลักทรัพย์นี้ / 2. เป้าพื้นฐาน หมายถึง ราคาเป้าหมายเชิงพื้นฐาน (Forecasted 12M Target price) ที่อ้างอิงจากบทวิเคราะห์ปัจจุบันจบบลค่าสุดท้ายวิจัย / 3. เป้า Consensus หมายถึง ค่าเฉลี่ยของราคาเป้าหมายเชิงพื้นฐานที่จัดทำโดย Bloomberg consensus หรือ IAA Consensus

Disclaimer

บริษัทหลักทรัพย์ เคจีไอ (ประเทศไทย) จำกัด (มหาชน) ("บริษัท") มิได้ให้การรับรองใดๆ ถึงความถูกต้องและแท้จริงของข้อมูลในเอกสารนี้ ("ข้อมูล") ดังนั้นไม่ว่าจะด้วยเหตุใดก็ตาม บริษัทไม่ขอรับผิดชอบต่อความเสียหายในรายได้ หรือผลประโยชน์ใดๆ ทั้งทางตรงและทางอ้อมที่เกิดขึ้นจากการใช้ ข้อมูล และข้อมูลนี้มีได้จัดทำขึ้นเพื่อการชักชวนหรือจำหน่ายหลักทรัพย์ใดๆ ทั้งนี้ข้อมูลจัดทำขึ้นจากแหล่งข้อมูลที่เป็นปัจจุบันและ บริษัทสงวนสิทธิในการแก้ไขข้อความใดๆ ในเอกสารนี้โดยมิได้ออกกล่าวล่วงหน้า

รายงานผลสำรวจการกำกับดูแลกิจการบริษัทจดทะเบียน (CG Report)

บริษัทที่ได้คะแนนอยู่ในระดับ "ดีเลิศ (Excellent)"

ชื่อย่อ	ชื่อบริษัท	ชื่อย่อ	ชื่อบริษัท	ชื่อย่อ	ชื่อบริษัท
AAV	บริษัท เอเชีย เออีซี	GLOBAL	บริษัท สยามโกลบอลเฮาส์	RATCH	บริษัท ราช กรุ๊ป
ADVANC	บริษัท แอดวานซ์ อินโฟร์ เซอร์วิส	GPSC	บริษัท โกลบอล เพาเวอร์ ซินเนอร์ยี	RBF	บริษัท อาร์ แอนด์ บี ฟู้ด ชัพพลาย
AMA	บริษัท อามา มาร์ริน	GULF	บริษัท กัลฟ์ เอ็นเนอร์จี ดีเวลลอปเม้นท์	SAT	บริษัท สมบูรณ์ แอ็ดวานซ์ เทคโนโลยี
AMATA	บริษัท อมตะ คอร์ปอเรชัน	HANA	บริษัท ฮานา ไรโครอิเล็กทรอนิกส์	SCB	บริษัท เอสซีบี เอกซ์
ANAN	บริษัท อนันดา ดีเวลลอปเม้นท์	HENG	บริษัท เฮงสลิซซิง แอนด์ แคปปิตอล	SCC	บริษัท ปูนซิเมนต์ไทย
AOT	บริษัท ท่าอากาศยานไทย	HMPRO	บริษัท โฮม โปรดักส์ เซ็นเตอร์	SCCC	บริษัท ปูนซิเมนต์นครหลวง
AP	บริษัท เอพี (ไทยแลนด์)	INTUCH	บริษัท อินทัช โฮลดิ้งส์	SCGP	บริษัท เอสซีจี แพคเกจจิ้ง
BAFS	บริษัท บริการเชื้อเพลิงการบินกรุงเทพ	IRPC	บริษัท ไออาร์พีซี	SEAFSCO	บริษัท ซีพีเอฟ
BAM	บริษัทบริหารสินทรัพย์ กรุงเทพพาณิชย์	IVL	บริษัท อินโทรัมา เวเนเจอร์ส	SHR	บริษัท เอส โสเทอ แอนด์ รีเสิร์ช
BANPU	บริษัท บานปู	KBANK	ธนาคารกรุงไทย	SICR	บริษัท ซิลิคอน คราฟท์ เทคโนโลยี
BBL	ธนาคารกรุงเทพ	KCE	บริษัท เคซีอี อีเล็คโทรนิคส์	SMPC	บริษัท สหมิตรดั่งแก๊ส
BCP	บริษัท บางจาก คอร์ปอเรชั่น	KEX	บริษัท เคอร์รี่ อีเล็คโทรนิคส์ (ประเทศไทย)	SNC	บริษัท เอส เอ็น ซี ฟอรัมเมอร์
BCPG	บริษัท บีซีพีจี	KKP	ธนาคารเกียรตินาคินภัทร	SPALI	บริษัท ศลาสัย
BDMS	บริษัท กรุงเทพดุสิตเวชการ	KTB	ธนาคารกรุงไทย	SPRC	บริษัท สดาร์ พีโรเลียม รีไฟน์นิ่ง
BEM	บริษัท ทางด่วนและรถไฟฟ้ากรุงเทพ	KTC	บริษัท บัตรกรุงไทย	STEC	บริษัท ที.เอส.ไทย เอ็นจิเนียริงแอนด์คอนสตรัคชัน
BGRIM	บริษัท บี.กริม เพาเวอร์	LPN	บริษัท แอล.พี.เอ็น.ดีเวลลอปเม้นท์	STGT	บริษัท ศรีศรีโกลด์ฟอส (ประเทศไทย)
BPP	บริษัท บานปู เพาเวอร์	MAJOR	บริษัท เมเจอร์ ซินีเพล็กซ์ กรุ๊ป	SUN	บริษัท ซันสวีท
BTS	บริษัท บีทีเอส กรุ๊ป โฮลดิ้งส์	MBK	บริษัท เอ็ม บี เค	SVI	บริษัท เอสวีไอ
CENDEL	บริษัท โรงแรมเซ็นทรัลพลาซา	MINT	บริษัท ไมเนอร์ อินเตอร์เนชั่นแนล	TACC	บริษัท ที.เอ.ซี. คอนซูเมอร์
CK	บริษัท ซี.การช่าง	MTC	บริษัท เมืองไทย แคปปิตอล	TCAP	บริษัท ทนธนาชาด
CKP	บริษัท ซีเค พาวเวอร์	OR	บริษัท อร. นวัตกรรม การผลิต	THCOM	บริษัท ไทยคม
COM7	บริษัท คอมเซเว่น	ORI	บริษัท ออร์จิน พร็อพเพอร์ตี้ กรุ๊ป	TISCO	บริษัท ทีเอสโกไฟแนนเชียลกรุ๊ป
CPALL	บริษัท ซีพี ออลล์	OSP	บริษัท โอเอสสกา	TKN	บริษัท ทีเคเอ็นวี ฟู้ดแอนด์มาร์เก็ตติ้ง
CPAXT	บริษัท ซีพี แอ็กทีฟ	PLANB	บริษัท แพลน บี มีเดีย	TOP	บริษัท ไทยออยล์
CPF	บริษัท เจริญโภคภัณฑ์อาหาร	PSH	บริษัท พีชกา โซลดิ้ง	TTB	ธนาคารทหารไทยธนชาด
CPN	บริษัท เซ็นทรัลพัฒนา	PTG	บริษัท พีทีจี เอ็นเนอยี	TU	บริษัท ไทยยูเนียน กรุ๊ป
DELTA	บริษัท เดลต้า อีเล็คโทรนิคส์ (ประเทศไทย)	PTT	บริษัท ปตท.	VGI	บริษัท วีจีไอ
DOHOME	บริษัท ดูโฮม	PTTEP	บริษัท ปตท. สารวจและผลิตปิโตรเลียม	WHA	บริษัท ดับบลิวเอชเอ คอร์ปอเรชั่น
EGCO	บริษัท เอลีคโอไฟฟ้า	PTTGC	บริษัท พีทีที โกลบอล เคมิคอล	WHAUP	บริษัท ดับบลิวเอชเอ ยูทิลิตี้ส์ แอนด์ พาวเวอร์
GFPT	บริษัท จีเอฟพีที	PYLON	บริษัท ไพลอน	ZEN	บริษัท เซ็น คอร์ปอเรชั่น กรุ๊ป
GGC	บริษัท โกลบอลกรีนเคมิคอล	QH	บริษัท ควอลิตี้เฮาส์		


บริษัทที่ได้คะแนนอยู่ในระดับ "ดีมาก (Very Good)"

ชื่อย่อ	ชื่อบริษัท	ชื่อย่อ	ชื่อบริษัท	ชื่อย่อ	ชื่อบริษัท
AEONTS	บริษัท อีออน ธนสินทรัพย์ (ไทยแลนด์)	JMT	บริษัท เจ เอ็ม ที เน็ทเวอร์ค เซอร์วิสเชิส	SFT	บริษัท ศรีฟลูอิด (ประเทศไทย)
BCH	บริษัท บางกอก เชน ฮอस्पิตอล	LH	บริษัท แลนด์แอนด์เฮาส์	SINGER	บริษัท ซิงเกอร์ประเทศไทย
BEC	บริษัท บีอีซี เวิลด์	M	บริษัท เอ็มเค เรสโตรองด์ กรุ๊ป	SMD	บริษัท เซนต์เมต
BH	บริษัท โรงพยาบาลบำรุงราษฎร์	MEGA	บริษัท เมกา ไฟฟ์ไซน์เอ็นชิ่ง	SNNP	บริษัท ศรีนาถพร มาร์เก็ตติ้ง
CBG	บริษัท คาร์บาวกรุ๊ป	NETBAY	บริษัท เน็ตเบย์	SPA	บริษัท สยามเวลเนสกรุ๊ป
CHG	บริษัท โรงพยาบาลจุฬารัตน์	PJW	บริษัท พีจีวอร์ดพลาซาดิสค	TFG	บริษัท ไทยฟู้ดส์ กรุ๊ป
ERW	บริษัท ดี เควราเวล กรุ๊ป	SAK	บริษัท สักคัตยามาสลิซซิง	TIDLOR	บริษัท ไทเน็ค
ESSO	บริษัท เอสโซ่ (ประเทศไทย)	SAPPE	บริษัท ซีแปเป	TNP	บริษัท ธนพิริยะ
HUMAN	บริษัท ฮิวแมนิก้า	SAWAD	บริษัท ศรีสวัสดิ์ คอร์ปอเรชั่น	UBE	บริษัท ยูบีเอ ไรโอ เทอานอล
IIG	บริษัท ไอแอนด์ไอ กรุ๊ป	SFLEX	บริษัท สดาร์เฟล็กซ์	XO	บริษัท เอ็กซ์โอ ฟู้ด


บริษัทที่ได้คะแนนอยู่ในระดับ "ดี (Good)"

ชื่อย่อ	ชื่อบริษัท	ชื่อย่อ	ชื่อบริษัท	ชื่อย่อ	ชื่อบริษัท
AU	บริษัท ออฟเดอรั ยู	LPH	บริษัท โรงพยาบาล ลาดพร้าว	TPCH	บริษัท ทีพีซี เพาเวอร์สตีลดิ้ง
EKH	บริษัท เอกซ็ยการแพทย์	MENA	บริษัท มีนาทรานส์พอร์ต		
JMART	บริษัท เจมาร์ท กรุ๊ป โฮลดิ้งส์	SISB	บริษัท เอสไอเอสบี		

บริษัทที่ไม่ปรากฏชื่อในรายงาน CGR

ชื่อย่อ	ชื่อบริษัท	ชื่อย่อ	ชื่อบริษัท	ชื่อย่อ	ชื่อบริษัท
BBGI	บริษัท บีบีจีไอ	NTSC	บริษัท นิวทริชั่น เอสซี	TGE	บริษัท ท่าอากาศยาน เอ็นเนอจี
BTG	บริษัท เมทโกร	PLT	บริษัท พลัส มาร์ริน		
ITC	บริษัท ไอ-เทล คอร์ปอเรชั่น	POS	บริษัท ไอ-เทล คอร์ปอเรชั่น		

ที่มา: www.thai-iod.com

Disclaimer : การเปิดเผยผลการสำรวจของสมาคมส่งเสริมสถาบันกรรมการบริษัทไทย (IOD) ในเรื่องการกำกับดูแลกิจการ (Corporate Governance) นี้ เป็นการดำเนินการตามนโยบายของสำนักงานคณะกรรมการกำกับหลักทรัพย์และตลาดหลักทรัพย์ โดยการสำรวจของ IOD เป็นการสำรวจและประเมินจากข้อมูลของบริษัทจดทะเบียนในตลาดหลักทรัพย์แห่งประเทศไทย และตลาดหลักทรัพย์ เอ็มเอไอ (MAI) ที่มีการเปิดเผยต่อสาธารณะ และเป็นข้อมูลที่อยู่สาธารณะที่ผู้ลงทุนทั่วไปสามารถเข้าถึงได้ ดังนั้น ผลการสำรวจดังกล่าวจึงเป็นการนำเสนอในมุมมองของบุคคลภายนอก โดยไม่ได้เป็นการประเมินการปฏิบัติตาม และมิได้มีการใช้ข้อมูลภายในเพื่อการประเมิน ผลการสำรวจดังกล่าวเป็นผลการสำรวจ ณ วันที่ปรากฏในรายงานการกำกับดูแลกิจการของบริษัทจดทะเบียนไทยเท่านั้น ดังนั้น ผลการสำรวจจึงอาจเปลี่ยนแปลงได้ภายหลังวันดังกล่าว หรือเมื่อข้อมูลที่เกี่ยวข้องมีการเปลี่ยนแปลง ทั้งนี้ บริษัทหลักทรัพย์ เคจีไอ (ประเทศไทย) จำกัด (มหาชน) มิได้ยืนยัน ตวงจสอบ หรือ รับรองถึงความถูกต้องครบถ้วนของผลการสำรวจดังกล่าวแต่อย่างใด

“บริษัทหลักทรัพย์ เคจีไอ ประเทศไทย (จำกัด) มหาชน” เป็นผู้จัดการการดำเนินงานและรับประกัน การจำหน่ายหุ้นสามัญเพิ่มทุนของ บมจ. บีจีซี เฮฟวี อินดัสทรี (BJCHI), บมจ. นามขง.เพอร์มินันต์ (NYT), บมจ. เอไอ เอนเนอร์จี (AIE) และ บริษัท ยู เอส ที วี ไอ (SPVI), โดยการจำหน่ายออกสารฉบับนี้เพื่อวัตถุประสงค์ในการนำเสนอข้อมูลและบทวิเคราะห์เท่านั้น การตัดสินใจลงทุนขึ้นอยู่กับดุลยพินิจของนักลงทุน ผู้ลงทุนควรพิจารณาข้อมูลเกี่ยวกับผู้จัดจำหน่ายหลักทรัพย์ก่อนที่ จะมีการตัดสินใจลงทุน

บริษัทฯ ขอแสดงความหรืองานวิจัยที่เกี่ยวกับหลักทรัพย์ของบมจ.เอไอ เอนเนอร์จี (AIE) เนื่องจากบริษัทฯ ได้เข้าร่วมเป็นผู้จัดจำหน่ายหลักทรัพย์ และ หลักทรัพย์ของ บมจ. อินชูลเตอร์ (AI) ซึ่งเป็นบริษัทที่มีความเกี่ยวข้องกับหลักทรัพย์ AIE ที่บริษัทฯ รับจัดจำหน่ายเป็นการชั่วคราว ตั้งแต่วันที่ 2 ธ.ค. 2556 เป็นต้น ไปจนถึงวันปิดการเสนอขายหรือวันที่จำหน่ายหุ้นส่วนเกินไตรมาสแล้วแต่กรณี

<https://www.kgieworld.co.th>

หมายเหตุ: 1. “บริษัทอาจเป็นผู้ถือครองในสำคัญแสดงสิทธิของหุ้นสามัญที่จำหน่าย / 2. เป้าพื้นฐาน หมายถึง ราคาเป้าหมายเชิงพื้นฐาน (Forecasted 12M Target price) ที่อ้างอิงจากบทวิเคราะห์ที่วิจัยพื้นฐานฉบับล่าสุดของฝ่ายวิจัย / 3. เป้า Consensus หมายถึง ค่าเฉลี่ยของราคาเป้าหมายเชิงพื้นฐานที่จัดทำโดย Bloomberg consensus หรือ IAA Consensus

Disclaimer

บริษัทหลักทรัพย์ เคจีไอ (ประเทศไทย) จำกัด (มหาชน) (“บริษัท”) มิได้ให้การรับรองใดๆ ถึงความถูกต้องและแท้จริงของข้อมูลในเอกสารนี้ (“ข้อมูล”) ดังนั้นไม่ว่าจะด้วยเหตุใดก็ตาม บริษัทฯ ไม่ขอรับผิดชอบต่อความเสียหายใดๆ ไร่ หรือผลประโยชน์ใดๆ ทั้งทางตรงและทางอ้อมที่เกิดขึ้นจากการใช้ ข้อมูล และข้อมูลนี้มิได้จัดทำขึ้นเพื่อเป็นการชักชวนหรือแนะนำให้ซื้อขายหลักทรัพย์ใดๆ ทั้งนี้ข้อมูลถูกจัดทำขึ้นจากแหล่งข้อมูลที่เป็นปัจจุบันและ บริษัทฯ สนับสนุนสิทธิในการแก้ไขข้อความใดๆ ในเอกสารนี้โดยไม่มีผลย้อนกลับ

รายงานผลการประเมินโครงการประเมินการพัฒนาระดับการทุจริต (Anti-corruption Progress Indicator)

ระดับ 5: ขยายผลสู่ผู้ที่เกี่ยวข้อง (Extended)

ชื่อย่อ	ชื่อบริษัท	ชื่อย่อ	ชื่อบริษัท	ชื่อย่อ	ชื่อบริษัท
ADVANC	บริษัท แอดวานซ์ อินโฟร์ เซอร์วิส	GLOBAL	บริษัท สยามโกลบอลเฮ้าส์	QH	บริษัท ควอลิตี้เฮ้าส์
ANAN	บริษัท อนันดา ดีเวลลอปเม้นท์ จำกัด	GPSC	บริษัท โกลบอล เพาเวอร์ ซินเนอร์ยี จำกัด	RATCH	บริษัท ผลิตไฟฟ้าราชบุรีโฮลดิ้ง
BBL	ธนาคารกรุงเทพ	HMPRO	บริษัท โฮม โปรดักส์ เซ็นเตอร์	ROBINS	บริษัท ห้างสรรพสินค้าโรบินสัน
BCH	บริษัท บางกอก เซน ฮอสพิทอล จำกัด	IRPC	บริษัท ไออาร์พีซี	SCC	บริษัท ปูนซิเมนต์ไทย จำกัด
BDMS	บริษัท กรุงเทพดุสิตเวชการ จำกัด	KBANK	ธนาคารกรุงไทย	SIRI	บริษัท เอสเอสไอ
BIGC	บริษัท บีซี ซูเปอร์เซ็นเตอร์	KCE	บริษัท เคซีอี อีเล็คโทรนิคส์	SPALI	บริษัท สุภาลัย
CK	บริษัท ซี.การช่าง	KKP	ธนาคารเกียรตินาคิน	STEC	บริษัท ซี.ไอ.ไทย เอ็นจิเนียริงแอนด์คอนสตรัคชัน จำกัด
DCC	บริษัท ไดนาสตีเซรามิก	KTB	ธนาคารกรุงไทย	TCAP	บริษัท ทูนอนชาด
DELTA	บริษัท เดลต้า อีเล็คโทรนิคส์ (ประเทศไทย)	LPH	บริษัท โรงพยาบาล ลาดพร้าว จำกัด	TISCO	บริษัท ทีเอสไอไฟแนนเชียลกรุ๊ป
DRT	บริษัท กระเบื้องเคลือบตราเพชร	PACE	บริษัท เพช ดีเวลลอปเม้นท์ คอร์ปอเรชั่น	TMT	บริษัท คำเล็กไทย
EGCO	บริษัท ผลิตไฟฟ้า	PTT	บริษัท ปตท.	TOP	บริษัท ไทยออยล์
GFPT	บริษัท จีเอฟพีที	PTTGC	บริษัท พีทีที โกลบอล เคมิคอล		

ระดับ 4: ได้รับการรับรอง (Certified)

ชื่อย่อ	ชื่อบริษัท	ชื่อย่อ	ชื่อบริษัท	ชื่อย่อ	ชื่อบริษัท
AAV	บริษัท เอเชีย เอวิชั่น	ERW	บริษัท ดี เยาวรัตน์ กรุ๊ป	SAPPE	บริษัท เซ็ปเป้ จำกัด
AP	บริษัท เอเชียเนชั่นเพอริออดี ดีเวลลอปเม้นท์	GLOW	บริษัท โกลว์ พลังงาน	SAWAD	บริษัท ศรีสวัสดิ์ พาวเวอร์ 1979 จำกัด
BA	บริษัท การบินกรุงเทพ จำกัด	GUNKUL	บริษัท กันกุลเอ็นจิเนียริง	SCB	ธนาคารไทยพาณิชย์
BANPU	บริษัท บ้านปู	ILINK	บริษัท อินเทอร์เน็ต คอมมูนิเคชั่น	SCN	บริษัท สแกน อินเตอร์ จำกัด
BCP	บริษัท บางจากปิโตรเลียม	KTC	บริษัท บัตรกรุงไทย	SEAFSCO	บริษัท ซีพีเอฟ
BH	บริษัท โรงพยาบาลบำรุงราษฎร์	LH	บริษัท แลนด์แอนด์เฮ้าส์	SVI	บริษัท เอสวีไอ
BJCHI	บริษัท บีเจซี เอพี อินดัสทรี จำกัด	LPN	บริษัท แอล.พี.เอ็น. ดีเวลลอปเม้นท์	TASCO	บริษัท ทีบีทีเอสพี
CBG	บริษัท คาบวาทกรุ๊ป จำกัด	MAKRO	บริษัท สยามแม็คโคร	TKN	บริษัท ทีเอ็นเคอียู ฟู้ดแอนด์มาร์เก็ตติ้ง จำกัด
CENDEL	บริษัท เซ็นทรัลเทรดดิ้ง	MALEE	บริษัท มาเลียมพราน	TMB	ธนาคารทหารไทย
CHG	บริษัท โรงพยาบาลจุฬารัตน์ จำกัด	MINT	บริษัท ไมเนอร์ อินเตอร์เนชั่นแนล	TRT	บริษัท ทีวีไทย
CKP	บริษัท ซีเค พาวเวอร์ จำกัด	MODERN	บริษัท โมเดิร์นฟู้ดกรุ๊ป	TRUE	บริษัท ทรู คอร์ปอเรชั่น
CPF	บริษัท เจริญโภคภัณฑ์อาหาร	NOK	บริษัท สายการบินนกแอร์ จำกัด	TVO	บริษัท ทีวีเอ็มพีซี
CPN	บริษัท เซ็นทรัลพัฒนา	PTTEP	บริษัท ปตท. สำรวจและผลิตปิโตรเลียม		
DTAC	บริษัท โทีที แอ็ดแอส คอมมูนิเคชั่น	PYLON	บริษัท ไพลอน		

ระดับ 3: มีมาตรการป้องกัน (Established)

ชื่อย่อ	ชื่อบริษัท	ชื่อย่อ	ชื่อบริษัท	ชื่อย่อ	ชื่อบริษัท
BEM	บริษัท ทางด่วนและรถไฟฟ้ากรุงเทพ จำกัด	MTLS	บริษัท เมืองไทย ลิสซิ่ง จำกัด	SPRC	บริษัท สดาร์ ปิโตรเลียม วีพีเอ็ม
CPALL	บริษัท ซีพี ออลล์	SCI	บริษัท เอสซีไอ ซิเมนต์ จำกัด		

ไม่เปิดเผยหรือไม่มีนโยบาย

ชื่อย่อ	ชื่อบริษัท	ชื่อย่อ	ชื่อบริษัท	ชื่อย่อ	ชื่อบริษัท
AOT	บริษัท ท่าอากาศยานไทย	BPP	บริษัท บ้านปู เพาเวอร์ จำกัด	FN	บริษัท เอฟเอ็น แฟคเตอร์ เอช/เอช จำกัด
BCPG	บริษัท บีซีพีจี จำกัด	BTS	บริษัท บีทีเอส กรุ๊ป โฮลดิ้งส์	TPCH	บริษัท ทีพีซี เพาเวอร์โฮลดิ้ง จำกัด

ที่มา: www.cgthailand.org

Disclaimer: การเปิดเผยผลการประเมินดัชนีชี้วัดความคืบหน้าการป้องกันกรณีการทุจริตคอร์รัปชัน (Anti-Corruption Progress Indicators) ของบริษัทจดทะเบียนในตลาดหลักทรัพย์แห่งประเทศไทยที่จัดทำโดยสถาบันที่ เกี่ยวข้องซึ่งมีการเปิดเผยโดยสำนักงานคณะกรรมการกำกับหลักทรัพย์และตลาดหลักทรัพย์นี้ เป็นการดำเนินการตามนโยบายและตามแผนพัฒนาความยั่งยืนสำหรับบริษัทจดทะเบียน โดยผลการประเมินดังกล่าว สถาบันที่เกี่ยวข้องอาจมี ข้อมูลที่ได้รับจากบริษัทจดทะเบียนตามที่บริษัทจดทะเบียนได้ระบุในรูปแบบแสดงข้อมูลเพื่อการประเมิน Anti-Corruption ซึ่งได้อ้างอิงข้อมูลมาจากแบบแสดงรายการข้อมูลประจำปี (แบบ 56-1) รายงานประจำปี (แบบ 56-2) หรือในเอกสารและ หรือรายงานอื่นที่เกี่ยวข้องของบริษัทจดทะเบียนนั้น แล้วแต่กรณี ดังนั้น ผลการประเมินดังกล่าวจึงเป็นการประเมินในมุมมองของสถาบันที่เกี่ยวข้องซึ่งเป็นคนกลางภายนอก โดยมิได้เป็นการประเมินการปฏิบัติของบริษัทจดทะเบียนในตลาด หลักทรัพย์แห่งประเทศไทย และมีได้ใช้ข้อมูลภายในเพื่อการประเมิน

เนื่องจากผลการประเมินดังกล่าวเป็นเพียงผลการประเมิน ณ วันที่ปรากฏในผลการประเมินเท่านั้น ดังนั้น ผลการประเมินจึงอาจเปลี่ยนแปลงได้ภายหลังวันดังกล่าว หรือเมื่อข้อมูลที่เกี่ยวข้องมีการเปลี่ยนแปลง ทั้งนี้ บริษัทหลักทรัพย์ เคจีไอ (ประเทศไทย) จำกัด (มหาชน) มิได้ยืนยัน ตรวจสอบ หรือรับรองความถูกต้องครบถ้วนของผลการประเมินดังกล่าวแต่อย่างใด

<https://www.kgiworld.co.th>

หมายเหตุ: 1. *บริษัทอาจเป็นผู้ถือใบสำคัญแสดงสิทธิอนุพันธ์บนหลักทรัพย์นี้ / 2. เป้าพื้นฐาน หมายถึง ราคาเป้าหมายเชิงพื้นฐาน (Forecasted 12M Target price) ที่อ้างอิงจากบทวิเคราะห์ที่ปัจจัยพื้นฐานฉบับล่าสุดของฝ่ายวิจัย / 3. เป้า Consensus หมายถึง ค่าเฉลี่ยของราคาเป้าหมายพื้นฐานที่จัดทำโดย Bloomberg consensus หรือ IAA Consensus

Disclaimer

บริษัทหลักทรัพย์ เคจีไอ (ประเทศไทย) จำกัด (มหาชน) ("บริษัท") มิได้ให้การรับรองใดๆ ถึงความถูกต้องและแท้จริงของข้อมูลในเอกสารนี้ ("ข้อมูล") ดังนั้นไม่ว่าจะด้วยเหตุใดก็ตาม บริษัทฯไม่ขอ รับผิดชอบต่อความเสียหายในรายได้ หรือผลประโยชน์ใดๆ ทั้งทางตรงและทางอ้อมที่เกิดขึ้นจากการใช้ ข้อมูล และข้อมูลนี้มิได้จัดทำขึ้นเพื่อการชักชวนหรือชี้แนะให้ซื้อขายหลักทรัพย์ใดๆ ทั้งนี้ข้อมูลถูก จัดทำขึ้นจากแหล่งข้อมูลที่เป็นปัจจุบันและ บริษัทฯสงวนสิทธิในการแก้ไขข้อความใดๆในเอกสารนี้โดยมิต้องออกกล่าวอ้างหน้า