



### Set Index Data

Open	1,394.91		
High	1,407.87		
Low	1,394.28		
Closed	1,404.84		
Chg.	4.47		
%Chg.	0.32		
Value (mn)	38,806.30		
P/E(x)	18.28	Up	297
P/BV(x)	1.35	Unchanged	191
Yield (%)	3.35	Down	160
Market Cap (mn)	17,290.75		

### SET 50 -100 - MAI - Futures Index

	Closed	Chg	(%)
SET 50	870.81	1.57	0.18
SET 100	1,929.13	4.71	0.24
S50_CON	871.00	0.80	0.09
MAI Index	407.72	2.33	0.57

### Trading Breakdown : Daily

(Bt,m)	Buy	Sell	Net
Institution	2,968.99	3,087.00	-118.01
Broker Port	2,812.29	2,929.45	-117.16
Foreign	19,710.76	19,231.51	479.25
Customer	13,268.84	13,512.92	-244.08

### Trading Breakdown : Month to Date

(Bt,m)	Buy	Sell	Net
Institution	45,623.58	39,285.93	6,337.65
Broker Port	38,338.75	39,867.94	-1,529.19
Foreign	273,054.84	274,355.29	-1,300.45
Customer	152,149.48	155,657.53	-3,508.05

### World Markets Index

	Closed	Chg.	(%)
Dow Jones	37,404.35	322.35	0.87
NASDAQ	14,963.87	185.93	1.26
FTSE100	7,694.73	-20.95	-0.27
Nikkei	33,140.47	-535.47	-1.59
Hang Seng	16,621.13	7.32	0.04

### Commodities

	Closed	Chg.	(%)
Oil: Brent	79.31	0.2	0.25
Oil: Nymex	73.87	-0.03	-0.04
Gold	2,048.86	3.29	0.16
ZINC	2,563.00	-12.50	-0.49
BDIY Index	2,087.00	-63.00	-2.93

### Cash Balance

#### Analysts

**Apichai Raomanachai**  
Fundamental and Technical Investment Analysis ID No. 002939  
Tel 02-829-6999 Ext 2200  
Email : apichai.ra@kfsec.co.th

**Nopporn Chaykaew**  
Fundamental Analysis ID No. 043964  
Tel 02-829-6999 Ext 2203  
Email : nopporn.ch@kfsec.co.th

**Nattawat Poothornsri**  
Fundamental Analysis ID No. 087077  
Tel 02-829-6999 Ext 2204  
Email : nattawat.po@kfsec.co.th

### Market Wrap-Up

- SET วันที่ 21 ธ.ค.66 ปิด +4.47 จุด อยู่ที่ 1,404.84 จุด มูลค่าการซื้อขาย 38,760 ลบ. ต่างจากดัชนี 479 ลบ. สถาบันขาย 118 ลบ. พอร์ตโบรกขาย 117 ลบ. NVDR มียอดขายสุทธิอยู่ที่ 387 ลบ. มียอดซื้อสุทธิในหุ้น BBL,AOT,BDMS,KCE,JMART และมีมียอดขายสุทธิ IVL,SCC,PTTEP,PTTGC,CPALL มูลค่า Short Sales อยู่ที่ระดับ 4,167 ลบ. หุ้นที่มีปริมาณ Short สูงคือ BJC,BAFS,KKP โดยนักลงทุนต่างประเทศมีสถานะ Short ใน Index Futures จำนวน 7,676 สัญญา ยอดสะสมตั้งแต่ต้นปีต่างชาติ Short สุทธิรวม 283,053 สัญญา นักลงทุนต่างชาติขายพันธบัตรจำนวน 979 ลบ.
- ตลาดหุ้นสหรัฐ DJIA +0.87%, S&P500 +1.03%, Nasdaq +1.26% ได้แรงหนุนจากกลุ่มสินค้าฟุ่มเฟือย, เซมิคอนดักเตอร์ หลังรายงาน GDP สหรัฐ Q3/66 ครั้งสุดท้ายอยู่ที่ 4.9% & คาด 5.1% QoQ ซึ่งคาดเฟดมีโอกาสลดดอกเบี้ยในปีหน้า ตลาดหุ้นยุโรป -0.21% จากแรงขายกลุ่มรถยนต์, อสังหาฯ แต่ได้แรงหนุนจากกลุ่มเฮลท์แคร์

### Market View

- ตลาดหุ้นสหรัฐวานนี้ปรับขึ้น หลังรายงาน US GDP Q3/66 +4.9% & ครั้งก่อนที่ +5.2% QoQ เป็นผลจากการปรับลดของการใช้จ่ายผู้บริโภคครั้งก่อนคาดที่ 3.6% ลงมาอยู่ที่ 3.1% ซึ่งการใช้จ่ายผู้บริโภคคิดเป็น 2/3 ของ GDP สหรัฐ ขณะที่เฟดสาขาแอตแลนตาคาด GDP สหรัฐ Q4/66 จะชะลอตัวอยู่ที่ +2.7% โดยปีหน้าเฟดคาด GDP สหรัฐจะชะลอตัวอยู่ที่ 1.4% YoY จากปัจจัยดังกล่าวส่งผลให้ CME Fed Watch ซึ่งโอกาส 71.3% เฟดจะเริ่มลดดอกเบี้ยในการประชุม 20 มี.ค. 67 ซึ่งเป็นบวกต่อหุ้นกลุ่มเทคโนโลยีสหรัฐ ส่วนตลาดหุ้นยุโรปวานนี้ปรับลดลง หลังรองประธาน ECB เผยยังเร็วเกินไปที่จะพิจารณาลดดอกเบี้ย โดยตลาดคาด ECB มีโอกาสเริ่มลดดอกเบี้ยในช่วง เม.ย. 67 หลังเงินเฟ้อยูโรโซน พ.ย. ลดลงอยู่ที่ 2.4% เช่นเดียวกับ BOE คาดมีโอกาสลดดอกเบี้ยในช่วง มี.ค. 67 หลังเงินเฟ้ออังกฤษ พ.ย. ลดลงอยู่ที่ 3.9% ต่ำสุดในรอบ 2 ปี ทางฝั่งเอเชียดัชนีนิเกอิวานนี้ -1.59% หลังค่าเงินเยนแข็งค่าส่งผลลบต่อหุ้นกลุ่มส่งออก กอปรกับหุ้น Toyota ปรับลดลงจากปัญหาระบบถ่วงลดนิรภัยของบริษัทลูก Daihatsu ส่งผลให้ต้องระงับการส่งออกรถยนต์หลายรุ่น ขณะที่ดัชนีเซี่ยงไฮ้ +0.57% ได้แรงหนุนจากกลุ่มพลังงาน, AI, อวกาศท่องเที่ยว โดยยังรอ ม.กระตุ่นเศรษฐกิจจากรัฐบาลจีน ปัจจัยต่างประเทศคว้านั้นติดตาม US PCE พ.ย. คาด 2.8% & ต.ค. 3.0% YoY สำหรับดัชนี SET วานนี้ +0.32% ปริมาณการซื้อขาย 3.87 หมื่น ลบ. ต่างจากดัชนี 479 ลบ. สถาบันขาย 118 ลบ. พอร์ตโบรกขาย 117 ลบ. ได้แรงหนุนจากกลุ่มอิเล็กทรอนิกส์ และโรงไฟฟ้าที่ได้ประโยชน์จาก US Bond Yield 10 ปี ลดลงอยู่ที่ 3.892% กลุ่มขนส่งปรับขึ้นนำโดย AOT ได้แรงหนุนจากปริมาณเที่ยวบินในช่วง High Season และกลุ่มค้าปลีกก็ปรับขึ้นรับ ม. E-Receipt ในช่วงต้นปีหน้า ขณะที่กลุ่มปิโตรฯ -4.0% จากความกังวลต่อต้นทุนการผลิตอาจสูงขึ้น หากโรงแยกก๊าซของ ปตท.ต้องปรับสูตรไปใช้ระบบ Gas Pool ซึ่งต้นทุนจะสูงขึ้นกว่าเท่าตัวเมื่อเทียบกับการใช้ราคา ก๊าซของอ่าวไทย ภาพรวมคาดดัชนี SET จะได้แรงหนุนจากเม็ดเงินกองทุน TESS และการทำ Window Dressing .

### Daily Strategy

- ประเมินดัชนี SET ทรงตัวในกรอบแนวรับ 1,395 - 1,400 แนวต้าน 1,410 - 1,420 คาดได้แรงหนุนจากการทำ Window Dressing ในสัปดาห์หน้า แนะนำทยอยซื้อกลุ่มค้าปลีก CPALL,CRC,CPN,COM7/ กลุ่มอาหาร SNNP,SAPPE,GFPT,TFG/ ธนาคาร SCB,TTB / โรงไฟฟ้า GULF,GPSC, BGRIM / รพ. BH,BDMS
- MTC\* (ซื้อ / ราคาเป้าหมาย IAA Consensus 49.00 บาท) บริษัทรายงานกำไร Q366 ดีขึ้น QoQ. YoY เป็นไปตามสินเชื่อที่ขยายตัวสูง +21%YoY เป็นผลจากการขายสาขาจนถึง 7.365 สาขาสูงกว่าเป้าทั้งปี ด้าน Cost of fund สงขึ้นตามทิศทางดอกเบี้ย แต่ยังสามารถบริหารจัดการ Credit cost อยู่ในระดับใกล้เคียงเดิม หนุนให้อัตรากำไรสุทธิดีขึ้นต่อเนื่อง ส่วนแนวโน้ม 4Q66 สินเชื่อยังเติบโตได้ดีเน้นเพิ่มสัดส่วนสินเชื่อมีหลักประกันและเพิ่มคุณภาพของพอร์ตเพื่อคุม NPL เกิดใหม่ ทั้งนี้บริษัทตั้งเป้าสินเชื่อทั้งปีโต 20% และคุม NPL ต่ำกว่า 3.5% น่าจะทำได้ ทั้งนี้หากอิง Consensus จะเห็นกำไรชะลอตัวในปี 66 รว -5%YoY ก่อนจะกลับมาเติบโตในปี 67 ที่ 5.85 พันล้านบาท +20%YoY
- WHA (ซื้อ/ ราคาเป้าหมาย 5.80 บาท) ประเมินผลการดำเนินงาน 4Q66 โดดเด่นจาก 1.การรับรู้รายได้จากการขายที่ดิน โดยเฉพาะในส่วนของผู้ผลิตชิ้นส่วนยานยนต์EV (WHA วางเป้าหมายที่ดินปี66 ที่ 2,750 ไร่) 2.การรับรู้รายได้จากการขายทรัพย์สินให้กับกองทัพ WHART ที่ราว 3,567 ลบ. ส่วนการดำเนินงานในช่วงถัดไปยังคงคาดว่าจะได้รับประโยชน์จากการย้ายฐานผลิตจาก จีน/ญี่ปุ่น เข้ามาในไทยและเวียดนามมากขึ้น ขณะที่ภาพระยะสั้น WHA ยังมี Sentiment บวกจาก 1.การยุติข้อพิพาทอนุโตตุลาการระหว่าง เกิดไค-วัน กับ AVRA International DMCC กรณียกเลิกซื้อถ่านหิน 2.WHA ได้SET ESG Ratings AAA เข้าข่ายการลงทุนของกองทุน TESS



## Daily Key Factors

**Oil Update(-)** WTI ม.ค. -\$0.33 อยู่ที่ \$73.89/บาร์เรล Brent ก.พ. -\$0.31 อยู่ที่ \$79.39/บาร์เรล หลังแองโกลาถอนตัวของกลุ่มโอเปก ซึ่งแองโกลาไม่เห็นด้วยกับมติการลดการผลิตในปี 67 เพื่อรักษาเสถียรภาพราคาน้ำมัน

**Gold Update(+)** Comex Gold ก.พ.+\$3.60 อยู่ที่ \$2,051.30 /ออนซ์ ได้แรงหนุนจาก Dollar Index อ่อนค่า -0.56% อยู่ที่ 101.8449 และรอตัวเลข US PCE พ.ย. เพื่อประเมินแนวโน้มเงินเฟ้อสหรัฐ

**Fund Flow(+)** Fund Flow ต่างชาติในตลาด TIP วานนี้ ซื้อสุทธิ +15.73 ล้านดอลลาร์สหรัฐ ซื้อหุ้นไทย +13.73 ล.ดอลลาร์สหรัฐ ซื้อหุ้นอินโด +24.69 ขายหุ้นฟิลิปปินส์ -32.69 ล.ดอลลาร์สหรัฐ

- (0) ค่าเงินบาทเข้านี้แข็งค่าอยู่ที่ 34.67 บาท/ดอลลาร์สหรัฐ
- (+) ผลตอบแทนพันธบัตรสหรัฐ 10 ปี ทรงตัวอยู่ที่ 3.892 %
- (-) ดัชนี BDI วานนี้ -63 จุด อยู่ที่ 2,087
- (+) BitCoin เข้านี้ +0.91% อยู่ที่ 43,981 ดอลลาร์สหรัฐ

## Economic Calendar

### ในประเทศ

- 28 ธ.ค. ธปท. รายงานภาวะเศรษฐกิจไทย
- สัปดาห์ที่4 กระทรวงพาณิชย์ แถลงภาวะการค้าระหว่างประเทศ
- สศอ. แถลงดัชนีผลผลิตอุตสาหกรรม
- สศค. รายงานภาวะเศรษฐกิจการคลัง, ภาวะเศรษฐกิจภูมิภาค,ดัชนีความเชื่อมั่นอนาคตเศรษฐกิจภูมิภาค

### ต่างประเทศ

- 19 ธ.ค. EU ดัชนีราคาผู้บริโภค (CPI) (ปีต่อปี) (พ.ย.)
- 20 ธ.ค. US รายงานความเชื่อมั่นผู้บริโภคจากซีบี (ธ.ค.)
- US สินค้าคงคลังน้ำมันดิบ
- US ยอดขายบ้านมือสอง (Existing Home Sales) (พ.ย.)
- 21 ธ.ค. US ดัชนีจีดีพี (ไตรมาสต่อไตรมาส) (ไตรมาส 3)
- US ดัชนีภาคการผลิตจากธนาคารกลางรัฐฟิลาเดลเฟีย (ธ.ค.)
- US จำนวนคนที่ยื่นขอรับสวัสดิการว่างงานครั้งแรก
- 22 ธ.ค. US รายงานจำนวนใบอนุญาตก่อสร้าง (พ.ย.)
- US ดัชนีราคาด้านการบริโภคส่วนบุคคล (PCE Price Index) (พ.ย.)
- US ยอดขายบ้านใหม่ (พ.ย.)
- US ยอดคำสั่งซื้อสินค้าคงทน (เดือนต่อเดือน) (พ.ย.)

## Theme Strategy

- Theme หุ่นยนต์ปี 2566 ต้อนรับนักท่องเที่ยวต่างชาติคืนเศรษฐกิจไทยฟื้นตัว
- (1) กลุ่มท่องเที่ยวและสินค้าการ ได้แก่ CENTEL\*, ERW\*, MINT\*, SHR\*, VRANDA\*, SPA\*
  - (2) กลุ่มขนส่งและบริการ ได้แก่ AOT, AAV, BA\*, BAFS\*, BEM\*
  - (3) กลุ่มการอุปโภคบริโภค ได้แก่ CPALL, MAKRO\*, GLOBAL\*, HMPRO\*, CPN\*, CRC, COM7\*, BEAUTY\*, KAMART\*, ICHI\*, CBG\*, SAPPE\*, SNNP\*
  - (4) กลุ่ม ร.พ.อิงผู้ป่วยต่างชาติ (นักท่องเที่ยวตะวันตก / จีน) ได้แก่ BDMS, BH\*, EKH\*, PR9\*
  - (5) กลุ่มสื่อออนไลน์ (เพิ่มตามจำนวน Eyeball) ได้แก่ PLANB\*
  - (6) กลุ่มธนาคารพาณิชย์ (ปรับขึ้นดอกเบี้ย สินเชื่อขยายตัว) ได้แก่ BBL, KTB\*
  - (7) กลุ่มอสังหาฯ - นิคมอุตสาหกรรม (นักลงทุนจีน / ลงทุน EV ใน EEC) ได้แก่ ORI\*, AMATA\*, ROJNA\*, WHA\*, AP\*, SC\*

\*\*หุ้นแนะนำเชิงกลยุทธ์ที่ยังไม่อยู่ใน Coverage ของฝ่ายวิจัย

Asset Allocation: Equity 50% Fixed Income 30% Alternative Investment etc. Gold 10% Cash 10%

Today Fundamental Research: -

Monthly Portfolio December 2023: MENA\*, TU\*, ITC\*, RBF\*, CBG\*



**GULF กั้นกุลเซ็นฟันเมกฯ ไชลาร์ 20 โครงการยาว 25 ปี เริ่ม COD ปี'69 ดันกำไร 2 บริษัทเพิ่มพันล้าน** “กัลฟ์-กั้นกุล” ลงนามโรงไฟฟ้าพลังงานแสงอาทิตย์รวมกัน 20 โครงการ กำลังผลิตกว่า 1,000 เมกะวัตต์ ดันกำไร GULF เพิ่มปีละไม่ต่ำกว่า 600 ล้านบาท ส่วน GUNKUL เพิ่ม 400 ล้านบาท เริ่มเปิดดำเนินการเชิงพาณิชย์ตั้งแต่ปี 69 ระยะสัญญาขายไฟฟ้าให้กฟผ.ยาว 25 ปี ด้าน “ยูพาฟิน” มั่นใจเพิ่มสัดส่วนพลังงานหมุนเวียนไม่ต่ำกว่า 40% ภายในปี 78 ส่วน “โคกษา” หลัง COD ครบทุกโครงการ ดันกำลังผลิตรีนิวเอเบิลเพิ่มขึ้น 70% ด้านบล.เมย์แบงก์ เนะ “ซื้อ” ราคาเป้าหมาย GULF 56.25 บาท ส่วน GUNKUL เป้าหมายเฉลี่ย 4.10 บาท (ข่าวหุ้น )

**THCOM สู้วงจรรักษาขึ้น! ปี 70 รายได้ก้าวกระโดด “ไทยคม”** เข้าสู่วงจรรักษาขึ้น ผู้บริหารมั่นใจรายได้ปี 67-69 เติบโตเฉลี่ยเกิน 10% พอถึงปี 70 ทะยานแบบก้าวกระโดด หลังยิงดาวเทียมไทยคม 10 เข้าสู่วงโคจร 119.5 องศาตะวันออก ล่าสุดเปิดตัวสถานีดาวเทียม LEO ไทยคม-โกลบอลสตาร์ ให้บริการด้านความปลอดภัย ติดตามทรัพย์สินและการบริการโซลูชันอุปกรณ์ IoT เป็นประโยชน์ต่ออุตสาหกรรมท่องเที่ยว เดินเรือ ประมง สร้างรายได้ 200 ล้านบาท ในปีหน้า(ข่าวหุ้น )

**NRF จับมือสมูทฮี ปันซอสพริกโอชา ตีตลาดโลกปีหน้า** NRF จับมือ “สยามเฮลท์ กรุ๊ป” เจ้าของแบรนด์ “สมูท ฮี” ตั้งบริษัทร่วมทุน รุกธุรกิจซอสพริกศรีราชาแบรนด์ “โอชา” ถือหุ้น 50:50 คาดผลิตภัณฑ์จะออกสู่ตลาดกลางปีหน้า หวังปันแบรนด์ซอสไทยสู่ตลาดโลก หลัง NRF มีช่องทางกระจายสินค้ากว่า 40 ประเทศทั่วโลก(ข่าวหุ้น )

**NUSA แจงปมถูกฟ้อง! ขายสินทรัพย์หมื่นล้าน** NUSA ซึ่งแจงปมกรรมการบริษัทบางรายถูกฟ้อง กรณีโอนนิติขายทรัพย์สินของบริษัท 6 รายการ มูลค่ากว่า 1.1 หมื่นล้านบาท ไม่สอดคล้องกับข้อเท็จจริง เหตุมีการพิจารณาบนหลักเกณฑ์ “ราคาขายไม่ต่ำกว่ามูลค่าทางบัญชี” การขายทรัพย์สินต้องเปิดเผย มูลค่าขายทรัพย์สินมีวัตถุประสงค์เพื่อรองรับการชำระหนี้ บริหารเงินทุนหมุนเวียนไม่มีนำเงินไปลงทุนในสินทรัพย์ใหม่ หรือโครงการใหม่(ข่าวหุ้น )

**รีบดักเก็บ 7 หุ้น บิ๊กแคป! รับ 'ซานต้าแรลลี่' ลีนปีนี้เปิดสถิติ 7 วัน** สุดท้ายของสินปี นับจากปี 43-65 ดัชนีหุ้นไทยให้ผลตอบแทนเป็นบวกเฉลี่ย 1.93%, MSCI Thailand +2.31% และ MSCI Thailand Large Cap +2.22% ส่วนปีนี้ช่วง 22 ธ.ค. 66-3 ม.ค. 67 มีโอกาสเกิดซานต้าฯ สูงเช่นกัน เนะเก็บหุ้นขนาดใหญ่ SCGP, TLI, IVL, GPSC, BGRIM, AOT และ CPALL(ข่าวหุ้น )

**BLC รายได้ปีนี้ตามนัดพุ่ง 1.4 พันล้าน ปีหน้าโตต่อแตะ 1.6 พันล้าน** มุ่งขยายต่างประเทศBLC รุกขยายตลาดอย่างต่อเนื่อง ชุกกลยุทธ์สร้าง Brand Awareness นำร่อง Clenascar x Pitbabe ซีรีส์ “Boy Love” สุดฮอตแห่งปี วางเป้าหมายดันรายได้เพิ่ม พร้อมเยี่ยมผลงานไตรมาส 4/66 โต หนุนรายได้ปีนี้พุ่ง 1,400 ล้านบาท ส่วนปีหน้าคาดโตต่อรายได้ทะยาน 1,600 ล้านบาท มุ่งขยายตลาดต่างประเทศ(ข่าวหุ้น )

**กสทช.ชงรัฐดิจิทัล ผู้วางระบบไอทีเฮ!กสทช.ปักหมุด 4 โครงการเร่งด่วน** ในปี 2567 เน้นปูทางรัฐดิจิทัล ทั้งยกระดับ USO Net ให้เป็น “ศูนย์บริการดิจิทัลประชาชน”, พัฒนาแพลตฟอร์มรับเรื่องร้องเรียน กสทช., ผลักดันให้เกิด SMS เตือนภัย และส่งเสริม MVNO ระดับท้องถิ่น ด้านนักวิเคราะห์ฟันธงเพิ่มปริมาณงานเข้าสู่กลุ่มผู้ติดตั้งระบบไอทีรวมถึงดาต้าเซ็นเตอร์ และนักเขียนโปรแกรมแพลตฟอร์มต่างๆ ซึ่เป้า SMART ILINK ITEL SKY และ ALT(ทันหุ้น )

**ACE จ่ายไฟเพิ่มปีมังกร ใส่เกียร์รุกโครงการใหม่**ACE เผยปีหน้ามีหลายโครงการที่ทยอย COD ทั้งโรงไฟฟ้าชุมชน-โรงไฟฟ้าพลังงานแสงอาทิตย์ และโรงไฟฟ้า SPP Hybrid เดินหน้าประมูลโรงไฟฟ้าพลังงานสะอาดเพิ่ม วางแผนรุกโรงไฟฟ้าหมุนเวียนทั้งในไทยและต่างประเทศ รุกกิจไชลาร์รูป แนวโน้มขยายตัวอย่างต่อเนื่อง(ทันหุ้น )

**EPG พร้อมโตทุกธุรกิจ รับทรัพย์รัฐหนุนอีวี** EPG รับอานิสงส์รัฐเดินหน้ารถปลั๊กอินอีวี หนุนดีมานด์ชิ้นส่วนยานยนต์พุ่ง พร้อมส่งซึกครึ่งหลังปีนี้พร้อมแจ่ม งานเรียงคิวบึกเพียบ บึก “รศ.ดร.เฉลียว วิฑูรย์ภรณ์” ตอกย้ำปีนี้รายได้ทะยาน 10% จากปีก่อน ผลบวกธุรกิจทุกไลน์สดใส(ทันหุ้น )

**PIMO สัญญาส่งออกฟื้น ออเดอร์แน่น-ดันทุนลด** PIMO ธุรกิจปีมังกรสดใส ทุนออเดอร์ล่วงหน้าถึงเดือนมีนาคมปีหน้าราว 100 ล้านบาท ส่งซึกตลาดส่งออกฟื้นตัว คาดสัดส่วนกลับมาอีกระดับ 60% บอลใหญ่ “วสันต์ อธิวิโรจน์กุล” ตั้งเป้ารายได้ปี 2567 ขน 1.2 พันล้านบาท ชี้ต้นทุนวัตถุดิบลง หนุนมาร์จิ้นเพิ่ม(ทันหุ้น )

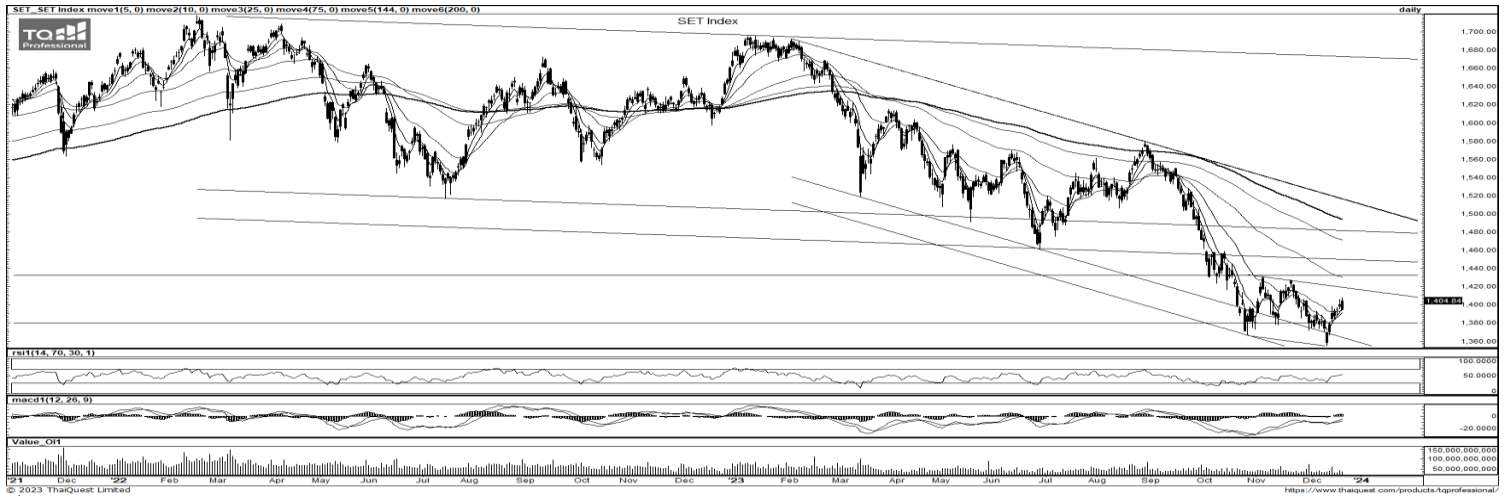
**WARRIX ขยายตลาดเต็มที่ ส่งโปรดักตีใหม่อัปเดตบิ๊กบอส** WARRIX “วิศิษฐ์ วนะศักดิ์ศรีสกุล” ปี 2567 ผลงานโตต่อเนื่อง บักรงดันรายได้แตะ 2.7 พันล้านบาท ภายในปี 2569 ใส่เกียร์รุกตลาดทั้งในและต่างประเทศ เล็งคลอดคอลเล็กชันใหม่อัปเดต พร้อมขยายสินค้านี้เกอร์เจาะตลาดวัง(ทันหุ้น )

**KK มุ่งงบ 50 ล. มุดสาขาทำเงิน** KK ตั้งเป้ารายได้ปี 2567 โต 12% พร้อมควักงบลงทุน 50 ล้านบาท ลุยขยายสาขาเพิ่ม 3-4 สาขา จากปัจจุบันมี 36 สาขา มุ่งสู่ผู้นำร้านสะดวกซื้อภาคใต้ พร้อมบริหารจัดการต้นทุนสินค้าคงคลังให้มีประสิทธิภาพสูงสุด(ทันหุ้น )

**PRI จับมือ Forviz ลุยพลิกโฉมธุรกิจ** PRI ประกาศจับมือ “Forviz” ผู้เชี่ยวชาญด้านการบริการดิจิทัลโซลูชันมากกว่า 10 ปี ตั้งบริษัทร่วมทุน “LivTech Lab” เสริมทัพระบบหลังบ้าน ร่วมสร้างปรากฏการณ์พลิกโฉมแอป Primo Plus สู่ Super Living Service มอบแต่ลูกค้าและผู้บริโภค (ทันหุ้น )

**PORT เล็งเปิดตัวคลังสินค้า-โชว์รูม หนุนผลงานโตเด่น** PORT เตรียมเปิดให้บริการคลังสินค้าและโชว์รูมใหม่ร่วมกับพันธมิตร ในช่วงครึ่งหลังปี 2567 มั่นใจหนุนผลงานเติบโตมากขึ้น มองภาพอุตสาหกรรมทำให้บริการเรือลำเลียงตู้ (Feeder) มีแนวโน้มดีขึ้น(ทันหุ้น )

ข้อมูลในเอกสารฉบับนี้ รวบรวมมาจากแหล่งข้อมูลที่น่าเชื่อถือ อย่างไรก็ดี บริษัทหลักทรัพย์ คิงส์ฟอร์ด จำกัด (มหาชน)ไม่สามารถที่จะยืนยันหรือรับรองความถูกต้องของข้อมูลเหล่านี้ได้ ไม่ว่าประการใด ๆ บทวิเคราะห์ในเอกสารนี้ จัดทำขึ้นโดยอ้างอิงหลักเกณฑ์ทางวิชาการเกี่ยวกับหลักการวิเคราะห์ และมีได้เป็นการชี้แนะ หรือเสนอแนะให้ซื้อหรือขายหลักทรัพย์ใด ๆ การตัดสินใจซื้อหรือขายหลักทรัพย์ใด ๆ ของผู้อ่าน ไม่ว่าจะเกิดจากการอ่านบทความในเอกสารนี้หรือไม่ก็ตาม ล้วนเป็นผลจากการใช้วิจารณญาณของผู้อ่าน โดยไม่มีส่วนเกี่ยวข้องกับคิงส์ฟอร์ด จำกัด (มหาชน) บริษัทหลักทรัพย์ คิงส์ฟอร์ด จำกัด (มหาชน) ไม่มีการเฝ้า



ที่มา: TQ Professional, Day

Resistance 1,410 - 1,420

Support 1,390 - 1,380

SET Daily: ยืน 1,400 จุด ได้ทยอยขึ้นต่อ

กลยุทธ์การลงทุน SET Index พื้นตัวในกรอบ sideways down หากยืน 1,400 ได้คาดหวังการฟื้นตัวขึ้นต่อ ประเมินกรอบแนวต้านถัดไป 1,410/1,420 ส่วนแนวรับวางที่ 1,390/1,380



ที่มา: TQ Professional, TF weekly

SET Weekly: Sideways down

กลยุทธ์การลงทุน ระยะกลางติดตามข้อมูลทางเศรษฐกิจที่จะส่งผลต่อการตัดสินใจเรื่องนโยบายดอกเบี้ยของธนาคารกลางหลัก อย่างไรก็ตามเงินเฟ้อพื้นฐานที่ทยอยลดลง ทำให้มีโอกาสเห็นการเริ่มลดดอกเบี้ยในปีหน้า ทางเทคนิค TF weekly แท่งเทียนรายสัปดาห์แกว่งตัวภายในกรอบ sideways down ถูกกดใต้เส้น EMA10 Week หากพลิกผ่านได้ลุ้นฟื้นตัว ประเมินกรอบการเคลื่อนไหว แนวต้าน 1,435/1,460 แนวรับ 1,350/1,325 จุด



ที่มา: TQ Professional, TF daily

Gold Spot: แกว่งขึ้น

กลยุทธ์การลงทุน Gold Spot มีแรงหนุนจากคาดการณ์ Fed หยุดขึ้นดอกเบี้ย ขณะที่ Dollar และ Bond Yield ปรับตัวลง // ราคากลับมายืนเหนือ EMA10 วัน ด้าน Indicator ประคองตัว ประเมินการเคลื่อนไหวแนวต้าน US\$2,050-2,070/Oz แนวรับ US\$2,020-2,000/Oz

Resistance 2,050 - 2,070

Support 2,020 - 2,000

**Technical Analyst**

Apichai Raomanachai No. 002939

**Asst. Technical Analyst**

Noppom Chaykaew No. 043964

ข้อมูลในเอกสารฉบับนี้ รวบรวมมาจากแหล่งข้อมูลที่เชื่อถือได้ อย่างไรก็ดี บริษัทหลักทรัพย์ คิงส์ฟอร์ด จำกัด (มหาชน) ไม่สามารถที่จะยืนยันหรือรับรองความถูกต้องของข้อมูลเหล่านั้นได้ ไม่ว่าประการใด ๆ บทวิเคราะห์ในเอกสารนี้ จัดทำขึ้นโดยอ้างอิงหลักเกณฑ์ทางวิชาการเกี่ยวกับหลักการวิเคราะห์ และมีได้เป็นการชี้แนะ หรือเสนอแนะให้ซื้อหรือขายหลักทรัพย์ใด ๆ การตัดสินใจซื้อหรือขายหลักทรัพย์ใด ๆ ของผู้อ่าน ไม่ว่าจะเกิดจากการอ่านบทความในเอกสารนี้หรือไม่ก็ตาม ล้วนเป็นผลจากการใช้วิจารณญาณของผู้อ่าน โดยไม่มีส่วนเกี่ยวข้องกับหรือพันธะผูกพันใด ๆ กับ บริษัทหลักทรัพย์ คิงส์ฟอร์ด จำกัด(มหาชน) ไม่ควรเฝ้า





ที่มา ; TQ Professional

## CBG

Resistance 85.50

Support 81.50

แนะนำเก็งกำไร แ่งเทียนแกว่งขึ้นผ่าน EMA200 วัน พร้อมปริมาณการซื้อขายเข้าสะสม ส่วน Indicator MACD / RSI มีแนวโน้มเป็นบวก เบื้องต้นคาดการณ์หวังการขึ้นต่อ โดยมีแนวต้านถัดไป 85.50 บาท แนวรับ 81.50 บาท ส่วนจุด Stop Loss 80.00 บาท



ที่มา ; TQ Professional

## CPALL

Resistance 57.00-58.00

Support 54.50

แนะนำเก็งกำไร แ่งเทียนปรับตัวขึ้นจากแนวพัก ด้านปริมาณการซื้อขายเข้าสะสม ส่วน MACD / RSI ส่งสัญญาณบวก เบื้องต้นคาดการณ์หวังการปรับตัวขึ้นต่อ โดยมีแนวต้านถัดไป 57.00-58.00 บาท ส่วนแนวรับ 54.50 บาท และ Stop Loss ที่ 53.00 บาท



ที่มา ; TQ Professional

## CPN

Resistance 68.50-70.00

Support 66.75

แนะนำเก็งกำไร แ่งเทียนฟื้นตัวในกรอบ sideway พร้อมปริมาณการซื้อขายเข้าสะสม ส่วน MACD / RSI อยู่ในทิศทางบวก เบื้องต้นคาดการณ์หวังการขยับขึ้นต่อ โดยมีแนวต้าน 68.50-70.00 บาท ส่วนแนวรับ 66.75 บาท และ Stop Loss ที่ 66.00 บาท

### Technical Analyst

Apichai Raomanachai No. 002939

### Asst. Technical Analyst

Nopporn Chaykaew No. 043964

# SET50 Index Futures



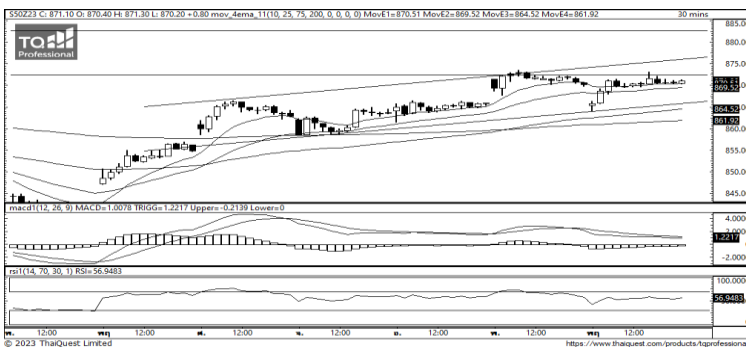
KINGSFORD

วันศุกร์ที่ 22 ธันวาคม พ.ศ. 2566

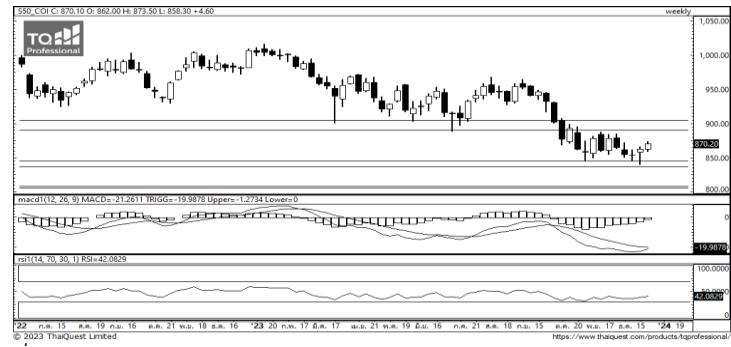
## Market Overview

- นักลงทุนต่างชาติ Short สุทธิ -7,676 สัญญา ยอดสะสมประจำเดือน ธ.ค. มียอด Long สุทธิ 39,608 สัญญา และ ยอดสะสมปี 2566 เป็นยอด Short สุทธิ -283,053 สัญญา
- DJIA ปิดที่ +0.87%, ดัชนี S&P500 ปิดที่ +1.03% และ ดัชนี Nasdaq ปิดที่ +1.26%
- กระทรวงพาณิชย์สหรัฐเปิดเผยตัวเลขประมาณการครั้งที่ 3 ของ GDP ประจำไตรมาส 3/2566 โดยระบุว่า GDP สหรัฐขยายตัว 4.9% สำหรับข้อมูลเศรษฐกิจที่มีการรายงานเมื่อคืนนี้ ตัวเลขผู้ยื่นขอสวัสดิการว่างงานครั้งแรกเพิ่มขึ้น 2,000 ราย สู่ระดับ 205,000 รายในสัปดาห์ที่แล้ว นักลงทุนจับตาการเปิดเผยดัชนี PCE ของสหรัฐในวันนี้

Volume by Investors	SET (Million Bath)	Index Futures (Contracts)
Local Institutions	-118.01	1,829
Foreign	479.25	-7,676
Local Investor	-244.08	5,847



ที่มา: Kingsford Research



ที่มา: Kingsford Research

## ภาพการลงทุนระยะสั้น

แนะนำ : Long, แนวรับ : 870 แนวต้าน : 875 Stop Loss : 875

S50Z23 ปิดที่ 871.00 ปรับตัวเพิ่มขึ้น +0.09% มีการขึ้นมาทดสอบแนวต้านแต่ยังไม่สามารถผ่านไปได้ แต่มีการปรับตัวเพิ่มขึ้น EMA ทั้ง 4 เส้น ส่วน Indicator อย่าง RSI กลับมามีแรงสนับสนุนในการปรับตัวขึ้นเพิ่มมากขึ้น ในระยะสั้นคาดเป็นการปรับตัวขึ้น ใช้ 875 เป็นเกณฑ์ในการเลือกข้าง

## ภาพการลงทุนรายสัปดาห์

แนะนำ Long 1/3 Port แนวรับ : 840 แนวต้าน : 880 Stoploss : 860

Set50 Index Future มีการปรับตัวขึ้นเหนือ 860 แสดงถึงยังมีแรงสนับสนุนในทิศทางขาขึ้นอยู่ ส่วน Indicator มีแรงสนับสนุนในแนวโน้มขาขึ้นเพิ่มมากขึ้น หากสามารถปรับตัวเหนือ 875 จุดได้ ควรเปิดสถานะ Long 2/3 Port แต่หากปรับตัวลดลงต่ำกว่า 860 ควรปิดสถานะ Long

	Close	Change	Volume	OI
SET50	870.81	1.6	962,135,800	637,614
S50Z23	871.00	0.8	155,085	629,929
S50F24	869.90	0.5	70	316
S50H24	867.90	-0.7	64,733	277,529
S50M24	866.40	-0.4	6,727	33,658

Source: TQ Pro

	Last	Support	Resistance
SET50	870.81	865	875
S50Z23	871.00	865	875
S50F24	869.90	865	875
S50H24	867.90	865	875
S50M24	866.40	865	875

Source: TQ Pro

Series	Close	Chg	Vol. Contracts	OI	OI Chg	Theoretical	Basis	Daly Left	LTD
S50Z23	871.00	0.8	155,085	431,586	198,343	870.77	0.19	6	28/12/2023
S50F24	869.90	0.5	70	270	0	870.52	-0.91	39	30/1/2024
S50H24	867.90	-0.7	64,733	129,497	46	870.09	-2.91	97	28/3/2024
S50M24	866.40	-0.4	6,727	29,792	148,032	869.42	-4.41	188	27/6/2024
S50U24	863.00	0.1	3,048	16,095	3,866	868.74	-4.41	280	27/9/2024

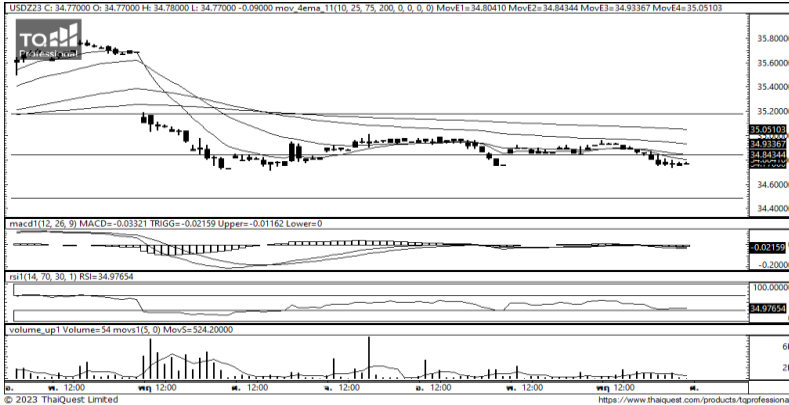
ข้อมูลในเอกสารฉบับนี้ รวบรวมมาจากแหล่งข้อมูลที่น่าเชื่อถือ อย่างไรก็ดี บริษัทหลักทรัพย์ คิงส์ฟอร์ด จำกัด (มหาชน) ไม่สามารถที่จะยืนยันหรือรับรองความถูกต้องของข้อมูลเหล่านี้ได้ ไม่ว่าประการใด ๆ บทวิเคราะห์ในเอกสารนี้ จัดทำขึ้นโดยอ้างอิงหลักเกณฑ์ทางวิชาการเกี่ยวกับหลักการวิเคราะห์ และมีได้เป็นการชี้แนะ หรือเสนอแนะให้ซื้อหรือขายหลักทรัพย์ใด ๆ การตัดสินใจซื้อหรือขายหลักทรัพย์ใด ๆ ของผู้อ่าน ไม่ว่าจะเกิดจากการอ่านบทความในเอกสารนี้หรือไม่ก็ตาม ล้วนเป็นผลจากการใช้วิจารณญาณของผู้อ่าน โดยไม่มีส่วนเกี่ยวข้องกับหรือพันธะผูกพันใด ๆ กับ บริษัทหลักทรัพย์ คิงส์ฟอร์ด จำกัด (มหาชน) ไม่ว่ากรณีใด

# SET50 Index Futures



KINGSFORD

## Currency Futures



ที่มา: Kingsford Research

### ภาพการลงทุนระยะสั้น

Dollar Index : 101.76 จุด หรือ -0.63 % , USDZ23 : +0.01 THB/USD

แนะนำ เปิดสถานะ : Short

แนวรับ: 34.80 THB/USD แนวต้าน: 35.00 THB/USD Stop Loss: 35.00

USDZ23 มีการทดสอบ EMA 75วันแต่ไม่สามารถผ่านไปได้จึงปรับตัวลงใต้ EMA ทั้ง 4เส้น ส่วน Indicator ปรับตัวลดลงมาสนับสนุนในทิศทางขาลง โดย RSI ปรับตัวขึ้นเข้าใกล้เขต Oversold อีกครั้ง ส่วน MACD ปรับตัวลงมาอยู่ใต้ Zero Line ทำให้ในระยะสั้นจะเป็นการปรับตัวลง ใช้ 34.80 เป็นเกณฑ์ หากปรับตัวลดลงต่ำกว่า 34.80 จุด ควรเปิดสถานะ Short จะได้เปรียบกว่า แต่หากยังสามารถยืนเหนือ 34.80 ได้ การ Long จะเป็นฝั่งที่ได้เปรียบกว่า

	Last	Change	Volume	OI
USDZ23	34.86	0.01	8,075	55,762
USDF24	34.76	0.03	2,039	9,743
USDH24	34.59	0.00	7,257	50,556
USDG24	34.69	0.10	8	2,143

Source: TQ Pro

	Last	Support	Resistance
RTXUSTB	34.70	34.80	35.00
USDZ23	34.86	34.80	35.00
USDH24	34.59	34.50	34.70

Source: Kingsford Securities

	Last	Change	Volume	OI
EURUSD	1.10	0.01		
EURUSDZ23	1.10	0.00	16	606
EURUSDH24	1.10	0.00	103	580

Source: TQ Pro

	Close	Change	Volume	OI
USDJPY	142.24	-1.20		
USDJPYZ23	142.95	-0.30	4530.00	1538.00
USDJPYH24	140.73	-0.47	4691.00	2599.00

Source: TQ Pro

Apichai Raomanachai

Fundamental and Technical Investment Analysis

ID No. 002939 Tel 02-829-6999 Ext 2200

Email : apichai.ra@kfsec.co.th

Nut Kaewborisutsakul

Assistant Investment Analyst

ข้อมูลในเอกสารฉบับนี้ รวบรวมมาจากแหล่งข้อมูลที่น่าเชื่อถือ อย่างไรก็ดี บริษัทหลักทรัพย์ คิงส์ฟอร์ด จำกัด (มหาชน) ไม่สามารถที่จะยืนยันหรือรับรองความถูกต้องของข้อมูลเหล่านี้ได้ ไม่ว่าประการใด ๆ บทวิเคราะห์ในเอกสารนี้ จัดทำขึ้นโดยอ้างอิงหลักเกณฑ์ทางวิชาการเกี่ยวกับหลักการวิเคราะห์ และมีได้เป็นการชี้แนะ หรือเสนอแนะให้ซื้อหรือขายหลักทรัพย์ใด ๆ การตัดสินใจซื้อหรือขายหลักทรัพย์ใด ๆ ของผู้อ่าน ไม่ว่าจะเกิดจากการอ่านบทความในเอกสารนี้หรือไม่ก็ตาม ล้วนเป็นผลจากการใช้วิจารณญาณของผู้อ่าน โดยไม่มีส่วนเกี่ยวข้องกับหรือพ่นะผูกพันใด ๆ กับ บริษัทหลักทรัพย์ คิงส์ฟอร์ด จำกัด (มหาชน) ไม่ควรเฝ้า



## Most Active Grainer (%chg)

Rank	STOCK	OI	Price Chg (20 Working Days)
1	HANA	2,082	19.34%
2	DELTA	2,356	12.35%
3	PLANB	7,943	9.94%
4	STPI	6,239	8.11%
5	BGRIM	3,616	7.69%
6	KEX	4,254	6.91%
7	CBG	4,082	3.76%
8	TOA	156	3.67%
9	TTB	24,570	3.23%
10	MTC	2,013	2.84%
11	TU	7,934	2.14%
12	RS	57,941	0.75%
13	PTT	5,908	0.72%
14	BBL	2,998	0.66%
15	LH	11,716	0.64%
16	KKP	1,023	0.50%
17	TISCO	179	0.00%
18	AP	1,705	0.00%
19	KBANK	4,645	-0.38%
20	TTCL	1,634	-0.53%
21	MBK	1,305	-0.62%
22	AEONTS	148	-0.63%
23	INTUCH	1,863	-0.69%
24	TPIPL	4,145	-0.71%
25	EGCO	675	-0.78%
26	JMT	1,854	-0.92%
27	IRPC	18,136	-0.97%
28	LPN	1,483	-1.03%
29	KTC	68,400	-1.08%
30	CPALL	3,597	-1.34%

## Top Gainers OI (%chg)

STOCK	OI	%Daily Top OI Change	STOCK	OI	%5 Day Top OI Change
BLA	2,358	167.35%	INTUCH	1,863	25.03%
BCH	2,179	70.23%	TVO	528	0.00%
BAY	346	0.29%	SPCG	451	0.00%
QH	7,819	0.03%	AP	1,705	-0.64%
TVO	528	0.00%	DELTA	2,356	-7.79%
SPCG	451	0.00%	QH	7,819	-17.00%
AP	1,705	-0.12%	CK	1,895	-17.25%
KTC	68,400	-0.27%	RS	57,941	-18.95%
CK	1,895	-1.66%	BAY	346	-24.12%
CENDEL	1,319	-2.08%	PSH	883	-25.36%
DELTA	2,356	-4.27%	SGP	1,503	-31.96%
BEAUTY	9,368	-7.65%	TTW	1,141	-35.86%
INTUCH	1,863	-8.81%	GLOBAL	2,497	-36.07%
RS	57,941	-10.09%	BBL	2,998	-36.79%
PSH	883	-10.17%	RATCH	2,530	-38.02%

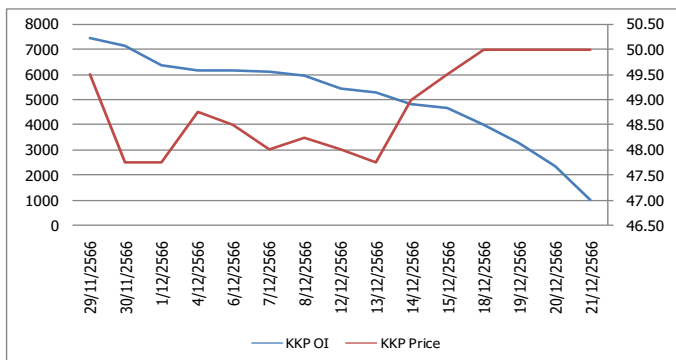
Source: TQ Pro

## Top Loser OI (%chg)

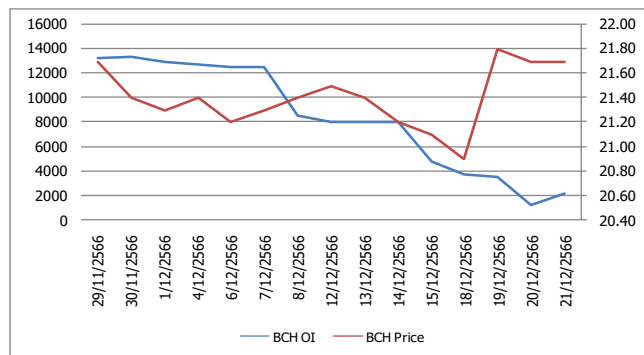
STOCK	OI	%Daily Top OI Change	STOCK	OI	%5 Day Top OI Change
MAJOR	514	-88.05%	EPG	181	-96.85%
BLAND	19,337	-85.60%	BEC	796	-96.34%
EPG	181	-84.67%	MAJOR	514	-94.03%
SPRC	372	-73.33%	SPRC	372	-91.64%
EASTW	197	-71.86%	BJC	255	-91.57%
CKP	3,183	-71.65%	JAS	13,577	-90.96%
STPI	6,239	-71.39%	S	2,697	-90.92%
TQM	740	-70.75%	BLAND	19,337	-90.90%
BJC	255	-70.69%	UNIQU	984	-90.20%
SIRI	6,103	-70.58%	STPI	6,239	-89.91%
AAV	9,856	-69.29%	SIRI	6,103	-89.32%
CHG	1,151	-68.45%	BCPG	4,150	-89.10%
ORI	987	-67.59%	GFPT	1,086	-88.18%
PTG	3,956	-67.48%	SAWAD	3,322	-87.77%
UNIQU	984	-67.04%	TQM	740	-87.49%

## หุ้นที่มีทิศทาง ราคาและ OI ที่น่าจับตามอง

### OI Trend KKP



### OI Trend BCH



**Recommend : Short**  
**Support : 49.00**

**Resistance : 50.75**  
**Stop-Loss : 51.00**

**Recommend : Long**  
**Support : 21.50**

**Resistance : 22.50**  
**Stop-Loss : 21.00**

Source: KINGSFORD

APICHAJ RAOMANACHAI No. 002939  
NUT KAEWBORISUTSAKUL Asst. Derivatives Analyst

ข้อมูลในเอกสารฉบับนี้ รวมรวมมาจากแหล่งข้อมูลที่น่าเชื่อถือ อย่างไรก็ตาม บริษัทหลักทรัพย์ คิงส์ฟอร์ด จำกัด (มหาชน) ไม่สามารถที่จะยืนยันหรือรับรองความถูกต้องของข้อมูลเหล่านี้ได้ ไม่ว่าประการใด ๆ บทวิเคราะห์ในเอกสารนี้ จัดทำขึ้นโดยอ้างอิงหลักการทางวิชาการเกี่ยวกับหลักการวิเคราะห์ และมีได้เป็นการชี้แนะ หรือเสนอแนะให้ซื้อหรือขายหลักทรัพย์ใด ๆ การตัดสินใจซื้อหรือขายหลักทรัพย์ใด ๆ ของผู้อ่าน ไม่ว่าจะเกิดจากการอ่านบทความในเอกสารนี้หรือไม่ก็ตาม ล้วนเป็นผลจากการใช้วิจารณญาณของผู้อ่าน โดยไม่มีส่วนเกี่ยวข้องกับหรือที่ระบุทุกประการ บริษัทหลักทรัพย์ คิงส์ฟอร์ด จำกัด (มหาชน) ไม่ว่ากรรมใด



# Short Sales



KINGSFORD

มูลค่าการขายชอร์ต ณ วันที่ 21 ธันวาคม 2566

หลักทรัพย์	ปริมาณหุ้นที่ขายชอร์ต (หุ้น)	มูลค่าการขายชอร์ต (บาท)	%เทียบมูลค่าซื้อขายตลาดรวม
7UP	247,400	98,960	2.41%
AAI	217,300	835,538	2.34%
AAV	725,300	1,429,501	5.99%
AAV-R	4,800	9,470	0.04%
ACE	271,600	395,046	5.01%
ADVANC	422,700	92,998,800	17.32%
ADVANC-R	600	132,000	0.02%
AEONTS	1,100	172,150	1.32%
AEONTS-R	2,700	421,450	3.23%
AH	39,800	1,091,400	4.71%
AIT	55,400	209,920	2.23%
AMATA	494,300	13,075,250	6.63%
AMATA-R	176,500	4,692,900	2.37%
AOT	1,446,600	86,737,200	5.84%
AOT-R	1,008,600	60,451,650	4.07%
AP	477,300	5,182,480	9.72%
AP-R	17,700	192,930	0.36%
AS	22,100	177,355	5.04%
ASIAN	14,200	97,980	0.45%
ASK	8,300	164,110	1.63%
AU	4,100	37,470	8.17%
AUCT	17,300	195,490	2.27%
AURA	23,800	352,240	1.66%
AURA-R	7,100	107,170	0.50%
AWC	2,410,200	8,557,164	6.81%
AWC-R	6,781,400	23,997,590	19.16%
BA	74,800	1,077,120	4.16%
BA-R	163,000	2,364,270	9.06%
BAFS	24,600	585,480	21.67%
BAFS-R	12,800	304,580	11.28%
BAM	1,006,300	8,113,980	14.66%
BAM-R	85,600	689,080	1.25%
BANPU	3,955,600	26,306,765	8.49%
BANPU-R	3,425,300	22,716,615	7.35%
BBIK	5,400	505,425	1.52%
BBL	540,200	82,058,100	12.66%
BCH	560,200	12,188,110	15.45%
BCH-R	214,200	4,658,710	5.91%
BCP	682,600	29,548,175	12.81%
BCP-R	248,700	10,819,400	4.67%
BCPG	252,000	2,164,610	7.47%
BCPG-R	94,600	815,455	2.80%
BDMS	4,376,300	113,970,675	8.94%
BDMS-R	964,300	24,907,100	1.97%
BE8	37,400	1,121,225	4.48%
BEAUTY	116,400	51,216	3.23%
BEC	10,700	55,330	2.00%
BEM	2,263,200	18,152,875	8.32%
BEM-R	1,559,900	12,483,890	5.74%
BGC	36,300	264,865	2.23%
BGRIM	915,100	25,854,600	4.66%
BGRIM-R	323,200	9,188,775	1.65%
BH	57,800	12,618,900	4.37%
BH-R	62,500	13,641,600	4.72%
BJC	3,111,700	78,684,350	27.36%

ข้อมูลในเอกสารฉบับนี้ รวบรวมมาจากแหล่งข้อมูลที่น่าเชื่อถือ อย่างไรก็ตาม บริษัทหลักทรัพย์ คิงส์ฟอร์ด จำกัด (มหาชน) ไม่สามารถที่จะยืนยันหรือรับรองความถูกต้องของข้อมูลเหล่านี้ได้ ไม่ว่าประการใด ๆ บทวิเคราะห์ในเอกสารนี้ จัดทำขึ้นโดยอ้างอิงหลักเกณฑ์ทางวิชาการเกี่ยวกับหลักการวิเคราะห์ และมีได้เป็นการชี้แนะ หรือเสนอแนะให้ซื้อหรือขายหลักทรัพย์ใด ๆ การตัดสินใจซื้อหรือขายหลักทรัพย์ใด ๆ ของผู้อ่าน ไม่ว่าจะเกิดจากการอ่านบทความในเอกสารนี้หรือไม่ก็ตาม ล้วนเป็นผลจากการใช้วิจารณญาณของผู้อ่าน โดยไม่มีส่วนเกี่ยวข้องกับหรือผูกพันใด ๆ กับ บริษัทหลักทรัพย์ คิงส์ฟอร์ด จำกัด (มหาชน) ไม่ว่ากรณีใด

# Short Sales



KINGSFORD

มูลค่าการขายชอร์ต ณ วันที่ 21 ธันวาคม 2566

หลักทรัพย์	ปริมาณเห็นที่ขายชอร์ต (หุ้น)	มูลค่าการขายชอร์ต (บาท)	%เทียบมูลค่าซื้อขายตลาดรวม
BJC-R	872,100	21,974,400	7.67%
BLA	58,200	1,159,520	4.47%
BLA-R	2,200	43,980	0.17%
BLAND	242,200	171,962	6.76%
BLAND-R	120,500	85,555	3.36%
BPP	19,700	282,650	6.28%
BRI	57,900	493,110	1.69%
BSRC	29,600	248,640	4.74%
BTG	71,700	1,683,570	3.16%
BTG-R	66,700	1,549,710	2.94%
BTS	188,000	1,353,650	1.60%
BTS-R	689,400	4,998,010	5.86%
BYD	157,300	740,418	2.17%
BYD-R	170,900	808,838	2.36%
CBG	138,700	11,356,200	3.86%
CBG-R	135,600	11,042,525	3.77%
CCET	127,300	302,198	0.43%
CCET-R	145,500	337,806	0.49%
CENTEL	153,100	6,649,625	13.97%
CENTEL-R	133,000	5,784,675	12.14%
CHAYO	28,600	153,010	2.12%
CHG	713,100	2,086,714	3.81%
CHG-R	820,900	2,413,446	4.39%
CK	153,200	3,227,770	12.23%
CK-R	105,100	2,215,910	8.39%
CKP	372,100	1,251,778	8.57%
CKP-R	208,300	698,380	4.80%
CNTECH01	296	6,275	5.27%
COM7	882,000	20,270,950	5.22%
COM7-R	618,100	14,291,750	3.65%
CPALL	2,902,500	159,365,600	16.88%
CPALL-R	1,310,800	71,986,800	7.62%
CPAXT	689,500	18,026,725	10.93%
CPAXT-R	88,100	2,303,125	1.40%
CPF	347,700	6,493,220	3.59%
CPF-R	21,900	408,900	0.23%
CPN	182,500	12,210,700	4.16%
CPN-R	89,700	6,035,300	2.04%
CRC	417,200	16,516,150	4.92%
CRC-R	901,800	35,785,675	10.64%
CV	86,200	43,100	8.63%
DCC	74,400	105,210	2.61%
DELTA	639,700	58,079,300	3.64%
DELTA-R	985,800	89,889,425	5.61%
DITTO	50,900	1,401,125	0.97%
DITTO-R	28,800	792,000	0.55%
DMT	34,200	456,610	1.16%
DOHOME	165,500	1,967,660	7.16%
DOHOME-R	30,000	360,000	1.30%
DUSIT	21,100	173,275	0.92%
EA	576,500	25,696,700	6.76%
EA-R	687,300	30,811,475	8.05%
EGATIF	4,000	22,400	0.45%
EGCO	46,300	5,920,100	5.39%
EGCO-R	62,400	7,997,100	7.26%

ข้อมูลในเอกสารฉบับนี้ รวบรวมมาจากแหล่งข้อมูลที่น่าเชื่อถือ อย่างไรก็ตาม บริษัทหลักทรัพย์ คิงส์ฟอร์ด จำกัด (มหาชน) ไม่สามารถที่จะยืนยันหรือรับรองความถูกต้องของข้อมูลเหล่านี้ได้ ไม่ว่าประการใด ๆ บทวิเคราะห์ในเอกสารนี้ จัดทำขึ้นโดยอ้างอิงหลักเกณฑ์ทางวิชาการเกี่ยวกับหลักการวิเคราะห์ และมีได้เป็นการชี้แนะ หรือเสนอแนะให้ซื้อหรือขายหลักทรัพย์ใด ๆ การตัดสินใจซื้อหรือขายหลักทรัพย์ใด ๆ ของผู้อ่าน ไม่ว่าจะเกิดจากการอ่านบทความในเอกสารนี้หรือไม่ก็ตาม ล้วนเป็นผลจากการใช้วิจารณญาณของผู้อ่าน โดยไม่มีส่วนเกี่ยวข้องกับหรือผูกพันใด ๆ กับ บริษัทหลักทรัพย์ คิงส์ฟอร์ด จำกัด (มหาชน) ไม่ว่ากรณีใด

# Short Sales



KINGSFORD

มูลค่าการขายชอร์ต ณ วันที่ 21 ธันวาคม 2566

หลักทรัพย์	ปริมาณหุ้นที่ขายชอร์ต (หุ้น)	มูลค่าการขายชอร์ต (บาท)	%เทียบมูลค่าซื้อขายตลาดรวม
EKH	8,100	59,130	1.21%
EP	8,100	21,222	9.17%
EPG	191,400	1,565,515	5.73%
EPG-R	57,000	464,800	1.71%
ERW	776,700	3,922,980	12.23%
ERW-R	152,500	770,125	2.40%
ETC	10,300	28,016	1.37%
FORTH	92,400	2,036,800	4.81%
FORTH-R	100	2,210	0.01%
FSMART	54,200	398,780	2.72%
GFPT	75,000	842,280	3.36%
GFPT-R	35,200	395,850	1.58%
GLOBAL	297,100	5,054,490	7.70%
GLOBAL-R	171,500	2,919,830	4.44%
GPSC	358,700	17,652,775	2.97%
GPSC-R	1,559,800	77,049,650	12.93%
GULF	834,800	37,899,600	6.93%
GULF-R	913,900	41,425,325	7.58%
GUNKUL	6,775,800	19,282,218	3.55%
GUNKUL-R	1,049,800	2,969,248	0.55%
HANA	643,100	34,295,500	6.63%
HANA-R	275,300	14,635,700	2.84%
HENG	16,200	30,618	1.09%
HMPRO	2,408,800	28,423,840	14.32%
HMPRO-R	670,500	7,908,260	3.99%
HTC	6,800	108,980	2.84%
HUMAN	30,800	332,390	11.84%
ICHI	128,400	1,896,490	2.31%
ICHI-R	203,800	2,998,840	3.67%
III	73,500	731,325	2.36%
ILM	2,700	65,120	0.77%
INTUCH	129,300	9,233,375	4.57%
INTUCH-R	26,900	1,924,275	0.95%
IRPC	3,635,200	7,422,712	9.92%
IRPC-R	422,700	862,308	1.15%
ITC	33,900	678,000	1.11%
ITC-R	168,100	3,389,830	5.49%
ITD	562,500	502,256	6.46%
IVL	1,537,200	42,134,900	6.28%
IVL-R	2,682,800	73,536,325	10.96%
JAS	1,844,000	3,578,320	1.79%
JAS-R	2,678,000	5,113,702	2.60%
JMART	488,600	8,839,150	3.34%
JMART-R	34,700	634,980	0.24%
JMT	316,000	8,397,275	4.01%
KAMART	15,300	192,780	0.42%
KBANK	381,100	50,114,650	9.52%
KBANK-R	298,800	39,292,200	7.46%
KCE	884,700	49,817,350	6.70%
KCE-R	338,300	19,190,450	2.56%
KEX	79,000	364,770	1.91%
KGI	21,200	95,400	4.04%
KKP	180,300	8,981,975	19.23%
KKP-R	700	34,825	0.07%

ข้อมูลในเอกสารฉบับนี้ รวบรวมมาจากแหล่งข้อมูลที่น่าเชื่อถือ อย่างไรก็ตาม บริษัทหลักทรัพย์ คิงส์ฟอร์ด จำกัด (มหาชน) ไม่สามารถที่จะยืนยันหรือรับรองความถูกต้องของข้อมูลเหล่านี้ได้ ไม่ว่าประการใด ๆ บทวิเคราะห์ในเอกสารนี้ จัดทำขึ้นโดยอ้างอิงหลักเกณฑ์ทางวิชาการเกี่ยวกับหลักการวิเคราะห์ และมีได้เป็นการชี้แนะ หรือเสนอแนะให้ซื้อหรือขายหลักทรัพย์ใด ๆ การตัดสินใจซื้อหรือขายหลักทรัพย์ใด ๆ ของผู้อ่าน ไม่ว่าจะเกิดจากการอ่านบทความในเอกสารนี้หรือไม่ก็ตาม ล้วนเป็นผลจากการใช้วิจารณญาณของผู้อ่าน โดยไม่มีส่วนเกี่ยวข้องกับหรือพันธะผูกพันใด ๆ กับ บริษัทหลักทรัพย์ คิงส์ฟอร์ด จำกัด (มหาชน) ไม่ว่ากรณีใด

# Short Sales



KINGSFORD

มูลค่าการขายชอร์ต ณ วันที่ 21 ธันวาคม 2566

หลักทรัพย์	ปริมาณหุ้นที่ขายชอร์ต (หุ้น)	มูลค่าการขายชอร์ต (บาท)	%เทียบมูลค่าซื้อขายตลาดรวม
KLINIQ	1,300	54,925	0.08%
KSL	20,900	54,340	2.90%
KSL-R	44,100	114,692	6.13%
KTB	387,200	7,085,760	1.37%
KTB-R	191,900	3,525,290	0.68%
KTC	118,600	5,470,175	4.44%
KTC-R	218,100	10,037,250	8.17%
LANNA	21,900	324,750	8.57%
LH	2,300,200	18,056,395	10.76%
LH-R	1,991,400	15,625,555	9.31%
M	1,000	38,750	0.32%
MAJOR	90,100	1,359,850	4.70%
MAJOR-R	91,700	1,392,030	4.79%
MASTER	1,700	93,500	0.21%
MASTER-R	200	11,000	0.02%
MBK	36,300	573,530	7.02%
MBK-R	36,400	576,000	7.04%
MC	131,100	1,692,960	5.71%
MC-R	1,600	20,320	0.07%
MEB-R	1,400	46,200	0.57%
MEGA	26,000	1,045,825	3.62%
MEGA-R	19,800	796,950	2.76%
MINT	929,100	25,240,675	8.18%
MINT-R	202,800	5,485,750	1.78%
MTC	425,100	18,984,775	6.49%
MTC-R	1,056,300	47,504,575	16.13%
NCAP	32,400	87,480	0.59%
NER	77,300	363,930	2.11%
NRF	224,600	1,198,715	2.93%
NSL	9,700	178,170	2.08%
NUSA	360,000	108,000	7.17%
ONEE	660,500	2,541,648	3.95%
OR	1,169,300	23,304,980	15.43%
OR-R	196,700	3,910,830	2.60%
ORI	282,200	2,357,955	5.02%
ORI-R	15,200	125,400	0.27%
OSP	353,700	7,588,390	6.29%
OSP-R	878,900	18,834,050	15.63%
PLANB	465,800	4,143,340	7.88%
PLANB-R	15,900	140,715	0.27%
PR9	65,000	991,080	5.35%
PRIME	50,000	30,500	0.22%
PRM	468,700	2,418,315	3.90%
PRM-R	50,200	262,710	0.42%
PSH	9,800	118,580	2.67%
PSL	652,600	5,499,515	3.97%
PSL-R	926,200	7,809,195	5.63%
PTG	339,900	2,907,145	3.79%
PTG-R	338,200	2,896,550	3.78%
PTL	10,600	109,620	2.65%
PTT	12,262,200	431,314,000	16.95%
PTT-R	3,613,300	125,811,950	4.99%
PTTEP	750,300	109,836,600	13.77%
PTTEP-R	463,900	68,031,550	8.51%

ข้อมูลในเอกสารฉบับนี้ รวบรวมมาจากแหล่งข้อมูลที่น่าเชื่อถือ อย่างไรก็ตาม บริษัทหลักทรัพย์ คิงส์ฟอร์ด จำกัด (มหาชน) ไม่สามารถที่จะยืนยันหรือรับรองความถูกต้องของข้อมูลเหล่านี้ได้ ไม่ว่าประการใด ๆ บทวิเคราะห์ในเอกสารนี้ จัดทำขึ้นโดยอ้างอิงหลักเกณฑ์ทางวิชาการเกี่ยวกับหลักการวิเคราะห์ และมีได้เป็นการชี้แนะ หรือเสนอแนะให้ซื้อหรือขายหลักทรัพย์ใด ๆ การตัดสินใจซื้อหรือขายหลักทรัพย์ใด ๆ ของผู้อ่าน ไม่ว่าจะเกิดจากการอ่านบทความในเอกสารนี้หรือไม่ก็ตาม ล้วนเป็นผลจากการใช้วิจารณญาณของผู้อ่าน โดยไม่มีส่วนเกี่ยวข้องกับหรือพันธะผูกพันใด ๆ กับ บริษัทหลักทรัพย์ คิงส์ฟอร์ด จำกัด (มหาชน) ไม่สามารถได้



# Short Sales



KINGSFORD

มูลค่าการขายชอร์ต ณ วันที่ 21 ธันวาคม 2566

หลักทรัพย์	ปริมาณหุ้นที่ขายชอร์ต (หุ้น)	มูลค่าการขายชอร์ต (บาท)	%เทียบมูลค่าซื้อขายตลาดรวม
PTTGC	3,324,300	128,142,925	7.37%
PTTGC-R	6,205,600	236,231,350	13.75%
QH	515,100	1,133,220	1.73%
QH-R	989,000	2,167,292	3.33%
RABBIT	930,700	472,657	3.38%
RAM	1,300	42,250	0.56%
RATCH	250,200	7,783,475	10.06%
RATCH-R	44,200	1,374,250	1.78%
RBF	170,400	2,288,400	3.87%
RBF-R	38,500	523,600	0.87%
RCL	128,200	2,881,040	2.33%
RCL-R	102,000	2,268,530	1.85%
ROJNA	232,600	1,351,840	5.83%
RS	4,300	58,610	1.98%
RS-R	700	9,530	0.32%
S	252,400	230,242	2.91%
S-R	100	91	0.00%
SABINA	16,600	444,050	5.49%
SABUY	40,000	243,000	0.09%
SABUY-R	365,400	2,205,605	0.80%
SAK	70,200	298,956	2.97%
SAMART	9,700	43,120	0.60%
SAPPE	100	8,575	0.01%
SAPPE-R	67,800	5,774,525	6.95%
SAT	60,800	1,076,910	6.21%
SAWAD	449,900	19,090,700	9.52%
SAWAD-R	117,800	5,032,150	2.49%
SC	235,900	744,148	5.84%
SCB	595,300	61,824,100	6.55%
SCB-R	276,400	28,708,400	3.04%
SCC	96,700	28,447,200	3.82%
SCC-R	234,700	68,979,900	9.27%
SCGP	1,003,900	36,140,225	10.79%
SCGP-R	664,500	23,920,950	7.14%
SGC	184,800	279,048	1.52%
SGC-R	1,000	1,510	0.01%
SHR	71,000	168,980	2.42%
SINGER	1,023,600	12,439,670	7.90%
SINGER-R	600	7,310	0.00%
SIRI	5,009,800	8,676,209	6.69%
SIRI-R	519,300	899,388	0.69%
SIS	5,300	118,050	1.85%
SISB	39,000	1,393,850	1.72%
SISB-R	125,500	4,477,625	5.55%
SJWD	16,700	242,710	3.75%
SKY	87,300	2,368,700	4.60%
SKY-R	10,800	294,625	0.57%
SNNP	43,900	758,820	1.14%
SPA	1,200	14,280	0.15%
SPALI	349,000	6,347,400	11.38%
SPALI-R	210,500	3,823,810	6.86%
SPC	100	6,175	1.01%
SPCG	6,500	80,200	4.75%
SPCG-R	300	3,660	0.22%
SPRC	1,032,800	8,547,130	6.21%
SPRC-R	1,438,200	11,899,705	8.65%

ข้อมูลในเอกสารฉบับนี้ รวบรวมมาจากแหล่งข้อมูลที่น่าเชื่อถือ อย่างไรก็ตาม บริษัทหลักทรัพย์ คิงส์ฟอร์ด จำกัด (มหาชน) ไม่สามารถที่จะยืนยันหรือรับรองความถูกต้องของข้อมูลเหล่านี้ได้ ไม่ว่าประการใด ๆ บทวิเคราะห์ในเอกสารนี้ จัดทำขึ้นโดยอ้างอิงหลักเกณฑ์ทางวิชาการเกี่ยวกับหลักการวิเคราะห์ และมีได้เป็นการชี้แนะ หรือเสนอแนะให้ซื้อหรือขายหลักทรัพย์ใด ๆ การตัดสินใจซื้อหรือขายหลักทรัพย์ใด ๆ ของผู้อ่าน ไม่ว่าจะเกิดจากการอ่านบทความในเอกสารนี้หรือไม่ก็ตาม ล้วนเป็นผลจากการใช้วิจารณญาณของผู้อ่าน โดยไม่มีส่วนเกี่ยวข้องกับหรือผูกพันใด ๆ กับ บริษัทหลักทรัพย์ คิงส์ฟอร์ด จำกัด (มหาชน) ไม่ว่ากรณีใด

# Short Sales



KINGSFORD

มูลค่าการขายชอร์ต ณ วันที่ 21 ธันวาคม 2566

หลักทรัพย์	ปริมาณหุ้นที่ขายชอร์ต (หุ้น)	มูลค่าการขายชอร์ต (บาท)	%เทียบมูลค่าซื้อขายตลาดรวม
SSP	59,200	456,695	2.42%
STA	92,600	1,389,450	6.47%
STA-R	101,400	1,518,340	7.09%
STANLY	400	73,400	11.11%
STEC	190,500	1,643,745	5.94%
STEC-R	145,700	1,261,760	4.54%
STGT	132,300	883,125	6.25%
SUSCO	271,900	1,284,118	1.42%
SYNEX	20,600	211,980	1.45%
TASCO	260,100	4,201,870	7.61%
TASCO-R	100	1,610	0.00%
TCAP	70,100	3,417,375	8.83%
TCAP-R	3,500	170,050	0.44%
TEAMG	60,200	327,285	0.76%
TFG	96,100	340,292	1.12%
TFG-R	24,500	86,886	0.29%
THANI	632,100	1,689,132	5.26%
THANI-R	201,300	527,406	1.67%
THCOM	242,000	3,045,390	3.16%
THCOM-R	1,700	21,510	0.02%
THG	11,100	619,975	5.43%
THG-R	15,800	878,750	7.73%
TIDLOR	678,700	15,614,270	7.83%
TIDLOR-R	976,300	22,426,090	11.26%
TIPH	23,100	673,950	7.64%
TISCO	241,100	23,644,025	10.07%
TISCO-R	200,500	19,601,000	8.37%
TKC	117,900	1,807,590	9.49%
TKC-R	10,400	162,240	0.84%
TKN	315,800	3,097,415	3.09%
TKN-R	31,700	310,835	0.31%
TKS	1,400	9,520	0.95%
TLI	744,900	7,230,945	6.57%
TLI-R	107,300	1,036,410	0.95%
TOA	39,300	884,250	8.07%
TOA-R	14,900	335,250	3.06%
TOP	814,500	44,011,125	14.37%
TOP-R	479,800	25,910,100	8.47%
TPIPL	29,700	40,986	4.17%
TPIPP	66,100	222,096	3.21%
TPIPP-R	22,700	76,272	1.10%
TQM	1,600	45,200	0.58%
TQM-R	3,000	84,175	1.09%
TRUE	3,829,100	20,423,175	8.89%
TRUE-R	3,172,900	16,965,785	7.37%
TTA	1,354,000	8,090,435	16.40%
TTA-R	30,600	182,485	0.37%
TTB	19,944,200	31,618,074	7.49%
TTB-R	7,836,800	12,458,899	2.94%
TTW	204,900	1,854,345	8.78%
TTW-R	7,600	68,780	0.33%
TU	1,263,500	17,994,780	6.76%
TU-R	94,800	1,355,640	0.51%
TVO	7,200	151,200	2.40%
VGI	494,200	932,780	3.78%
VGI-R	384,800	727,170	2.94%

ข้อมูลในเอกสารฉบับนี้ รวบรวมมาจากแหล่งข้อมูลที่น่าเชื่อถือ อย่างไรก็ตาม บริษัทหลักทรัพย์ คิงส์ฟอร์ด จำกัด (มหาชน) ไม่สามารถที่จะยืนยันหรือรับรองความถูกต้องของข้อมูลเหล่านี้ได้ ไม่ว่าประการใด ๆ บทวิเคราะห์ในเอกสารนี้ จัดทำขึ้นโดยอ้างอิงถึงหลักเกณฑ์ทางวิชาการเกี่ยวกับหลักการวิเคราะห์ และมีได้เป็นการชี้แนะ หรือเสนอแนะให้ซื้อหรือขายหลักทรัพย์ใด ๆ การตัดสินใจซื้อหรือขายหลักทรัพย์ใด ๆ ของผู้อ่าน ไม่ว่าจะเกิดจากการอ่านบทความในเอกสารนี้หรือไม่ก็ตาม ล้วนเป็นผลจากการใช้วิจารณญาณของผู้อ่าน โดยไม่มีส่วนเกี่ยวข้องกับหรือผูกพันใด ๆ กับ บริษัทหลักทรัพย์ คิงส์ฟอร์ด จำกัด (มหาชน) ไม่สามารถได้

# Short Sales



KINGSFORD

มูลค่าการขายชอร์ต ณ วันที่ 21 ธันวาคม 2566

	ปริมาณหุ้นที่ขายชอร์ต (หุ้น)	มูลค่าการขายชอร์ต (บาท)	%เทียบมูลค่าซื้อขายตลาดรวม
WARRIX	19,300	127,380	1.52%
WHA	1,187,000	6,122,550	3.07%
WHA-R	162,600	837,390	0.42%
WHAUP	49,300	191,486	2.38%
WICE	10,800	63,555	2.19%
XO	41,900	1,150,925	0.64%
XO-R	4,800	131,650	0.07%
XPG	2,953,500	3,251,041	0.63%
XPG-R	1,280,300	1,448,189	0.27%

หมายเหตุ - ไม่รวมรายการขายชอร์ตของสมาชิกที่เป็นผู้ร่วมค้ำหน่วยลงทุนหรือผู้ดูแลสภาพคล่องของหน่วยลงทุนของกองทุนรวมอีทีเอฟเพื่อบัญชีบริษัทประเภทเพื่อทำกำไรจากส่วนต่างของราคาหรือเพื่อดูแลสภาพคล่อง แล้วแต่กรณี

ข้อมูลในเอกสารฉบับนี้ รวบรวมมาจากแหล่งข้อมูลที่น่าเชื่อถือ อย่างไรก็ตาม บริษัทหลักทรัพย์ คิงส์ฟอร์ด จำกัด (มหาชน) ไม่สามารถที่จะยืนยันหรือรับรองความถูกต้องของข้อมูลเหล่านี้ได้ ไม่ว่าประการใด ๆ บทวิเคราะห์ในเอกสารนี้ จัดทำขึ้นโดยอ้างอิงถึงหลักเกณฑ์ทางวิชาการเกี่ยวกับหลักการวิเคราะห์ และมีได้เป็นการชี้แนะ หรือเสนอแนะให้ซื้อหรือขายหลักทรัพย์ใด ๆ การตัดสินใจซื้อหรือขายหลักทรัพย์ใด ๆ ของผู้อ่าน ไม่ว่าจะเกิดจากการอ่านบทความในเอกสารนี้หรือไม่ก็ตาม ล้วนเป็นผลจากการใช้วิจารณญาณของผู้อ่าน โดยไม่มีส่วนเกี่ยวข้องหรือพันธะผูกพันใด ๆ กับ บริษัทหลักทรัพย์ คิงส์ฟอร์ด จำกัด (มหาชน) ไม่ว่ากรณีใด

# Stock Calendar



KINGSFORD

รายงานการเปลี่ยนแปลงการถือหลักทรัพย์ของผู้บริหาร (แบบ 59-2) ประจำวันที่ 21 ธันวาคม 2566

ชื่อผู้บริหาร	ประเภทหลักทรัพย์	วันที่ได้มา / จำนวน	จำนวน	ราคา	วิธีการ ได้มา/หน่าย	
	นางสาว ณิชชา โรจนวิวัฒนา	หุ้นสามัญ	18/12/2566	230,000	11.40	ขาย
	นางสาว ณิชชา โรจนวิวัฒนา	หุ้นสามัญ	19/12/2566	275,000	11.50	ขาย
	นางสาว นันทกา อินทะวงษ์	หุ้นสามัญ	19/12/2566	2,000	11.50	ขาย
	นาย สุริยา วงศ์สิทธิชัยกุล	หุ้นสามัญ	19/12/2566	220,000	11.50	ขาย
GABLE	นาย กัมพล ดติยกุล	หุ้นสามัญ	20/12/2566	100,000	4.19	ซื้อ
JDF	นางสาว ชีรดา หอสังกุล	หุ้นสามัญ	18/12/2566	13,900	2.18	ซื้อ
JDF	นางสาว ชีรดา หอสังกุล	หุ้นสามัญ	19/12/2566	50,000	2.18	ซื้อ
SCM	นาง ธาธิกา ฐานนกรวัชร	หุ้นสามัญ	20/12/2566	27,700	3.44	ขาย
CPT	นาย นพดล วิเชียรเกื้อ	หุ้นสามัญ	18/12/2566	50,000	0.64	ขาย
SE-ED	นาย ทนง โชติสรยุทธ์	หุ้นสามัญ	20/12/2566	9,515,022	-	โอน
SUPER	นาย จอมทรัพย์ โลจายะ	หุ้นสามัญ	18/12/2566	150,000	0.42	ซื้อ
TSTE	นาย ประภาส ขุดิมารพันธ์	หุ้นสามัญ	20/12/2566	1,000	9.55	ซื้อ
TNR	นาย ประมพงค์ ขุพย์คช	หุ้นสามัญ	19/12/2566	10,000	9.90	ซื้อ
TNR	นาย ประมพงค์ ขุพย์คช	หุ้นสามัญ	20/12/2566	1,600	9.90	ซื้อ
PROUD	นาย ภูมิพัฒน์ สيناเจริญ	หุ้นสามัญ	19/12/2566	30,000	1.37	ซื้อ
PEACE	นาย พิสิฐ ปัญจคุณากรณ์	หุ้นสามัญ	20/12/2566	10,000	3.18	ซื้อ
FTE	นาย ประพันธ์ จิตรเจริญชัย	หุ้นสามัญ	21/12/2566	10,000	1.50	ขาย
MBAX	นาย ทรงเกียรติ วิษณุเวทวงศ์	หุ้นสามัญ	20/12/2566	5,000	3.16	ซื้อ
MCA	นางสาว จงรัก ฐานิสโร	หุ้นสามัญ	21/12/2566	1,000,000	2.64	ขาย
MGI	นาย สุชาติ เหล่าปรีดา	หุ้นสามัญ	20/12/2566	50,000	20.00	ขาย
MGI	นาย สุชาติ เหล่าปรีดา	หุ้นสามัญ	20/12/2566	50,000	18.40	ซื้อ
MGI	นาย สุชาติ เหล่าปรีดา	หุ้นสามัญ	20/12/2566	100,000	16.90	ขาย
MICRO	นาย ปรีดา ไอรณรัตน์	หุ้นสามัญ	20/12/2566	100,000	2.00	ซื้อ
VIBHA	นาย สิทธิ ภาณุพัฒน์พงศ์	หุ้นสามัญ	20/12/2566	100,000	1.78	ซื้อ
LEO	นางสาว ศรีไพร เอกวิจิตร	ใบสำคัญแสดงสิทธิที่จะซื้อหุ้น	20/12/2566	470,700	0.53	ขาย
KUN	นาย ไพศาล คังขวณิช	ใบสำคัญแสดงสิทธิที่จะซื้อหุ้น	19/12/2566	907,600	0.04	ขาย
SPALI	นาง อัจฉรา ตั้งมติธรรม	หุ้นสามัญ	19/12/2566	400,000	17.89	ซื้อ
SPALI	นาง อัจฉรา ตั้งมติธรรม	หุ้นสามัญ	20/12/2566	30,000	18.10	ซื้อ
SPALI	นาย ประทีป ตั้งมติธรรม	หุ้นสามัญ	19/12/2566	400,000	17.89	ซื้อ
SPALI	นาย ประทีป ตั้งมติธรรม	หุ้นสามัญ	20/12/2566	30,000	18.10	ซื้อ
SABUY	นางสาว ดวงฤทัย ศรีวะรมย์	ใบสำคัญแสดงสิทธิที่จะซื้อหุ้น	19/12/2566	49,100	2.02	ขาย
SO	นาย ชินภัทร จาดเจริญ	หุ้นสามัญ	20/12/2566	5,000	7.20	ขาย
MCS	นาย ทินกร สีดาสมนุญณ์	หุ้นสามัญ	20/12/2566	45,000	6.45	ซื้อ



# Stock Calendar



KINGSFORD

แบบรายงานการได้มาหรือจำหน่ายหลักทรัพย์ของกิจการ (แบบ 246-2) ประจำวันที่ 21 ธันวาคม 2566

หลักทรัพย์	ชื่อผู้ได้มา/จำหน่าย	วิธีการ	ประเภท หลักทรัพย์ <sup>1</sup>	% ก่อน ได้มา/ จำหน่าย	% ได้มา/ จำหน่าย	% หลัง ได้มา/ จำหน่าย	วันที่ได้มา/ จำหน่าย	% ก่อน ได้มา/ จำหน่าย (กลุ่ม) <sup>2</sup>	% ได้มา/ จำหน่าย (กลุ่ม) <sup>2</sup>	% หลัง ได้มา/ จำหน่าย (กลุ่ม) <sup>2</sup>
AMA	นาย พิพัฒน์ รัชกิจประการ	จำหน่าย	หุ้น	6.8872	2.8962	3.9909	21/12/2566	35.4276	2.8962	32.5314
PRTR	นาย Paul David Chaundy	จำหน่าย	หุ้น	6.1985	1.2232	4.9752	21/12/2566	6.1985	1.2232	4.9752
ML	นาย กมล เอี้ยวศิริกุล	ได้มา	หุ้น	4.7941	1.1764	5.9705	20/12/2566	4.7941	1.1764	5.9705

# Stock Calendar



KINGSFORD

December 2023

Monday	Tuesday	Wednesday	Thursday	Friday
<b>11</b>	<b>12</b>	<b>13</b>	<b>14</b>	<b>15</b>
วันพฤหัสบดี	<b>XD</b> TFFIF (0.1057 หาระ) GVREIT (0.1911 หาระ)	<b>XD</b> UV (0.09 หาระ) TSTE (0.06 หาระ) QHPF (0.125 หาระ) MNIT2 (0.045 หาระ) MNIT (0.027 หาระ) M-STOR (0.10 หาระ) M-II (0.155 หาระ) LHSC (0.165 หาระ) JAS (0.60 หาระ) HPF (0.04 หาระ) ABFTH (12.00 หาระ)	<b>NEWLISTED</b> MGI 210,000,000 Units NATION-W4 2,711,980,006 Units	
		<b>Shares</b> DOD 72 Shares ICN 42,048,974 Shares INET 15,632 Shares EKH 10,682,959 Shares TKC 10,200,000 Shares		
<b>18</b>	<b>19</b>	<b>20</b>	<b>21</b>	<b>22</b>
	<b>Shares</b> PPPM 533,333,332 Shares	<b>XD</b> BABA80 (- หาระ)	<b>XD</b> SYNTEC (0.03 หาระ)	
		<b>Shares</b> META 32,804,173 Shares SDC 55,555,554 Shares	<b>XR</b> HYDRO 1.5: 1 @0.30 หาระ	
			<b>Shares</b> GLORY 483,100 Shares MBK 255,226	
<b>25</b>	<b>26</b>	<b>27</b>	<b>28</b>	<b>29</b>
<b>XR</b> MORE 1:2 @0.05 หาระ	<b>XD</b> PLANB (0.0748 หาระ)		<b>XD</b> I2 (0.0320 หาระ)	
<b>Shares</b> ALPHAX 4,645,968,044 Shares				

XD – Excluding Dividend	XD(ST) – Excluding Stock Dividend	XM – Exclude meetings	XN – Ex-Capital Return	XI – Excluding Interest
XP – Excluding Principal	XR – Excluding Right	XW – Excluding Warrant	XS – Excluding Short-term Warrant	XA – Excluding All
XE - Excluding Exercise	*ND – No Dividend Payment	PD – Payment Date	XT – Excluding TSR ; @ - price per share / price per unit /	
XD – Excluding Dividend	XD(ST) – Excluding Stock Dividend	XM – Exclude meetings	XN – Ex-Capital Return	XI – Excluding Interest
XP – Excluding Principal	XR – Excluding Right	XW – Excluding Warrant	XS – Excluding Short-term Warrant	XA – Excluding All
XE - Excluding Exercise	*ND – No Dividend Payment	PD – Payment Date	XT – Excluding TSR ; @ - price per share / price per unit /	

## NVDR Update

วันศุกร์ที่ 22 ธันวาคม 2566

### Most Active Values (Btmn)

Top 20 Net Buying Value (B m)						Top 20 Net Selling Value (B m)						Month to Date		Year to Date						
ธ.ค.-66						ธ.ค.-66						ธันวาคม 2566		03 ม.ค.-21 ธ.ค. 66						
	21	20	19	18	15		21	20	19	18	15	Net Buy	Net Sell	Net Buy	Net Sell					
1	BBL	157.1	-210.8	54.8	0.6	321.9	IVL	-185.0	-62.2	5.5	-21.9	107.2	PTT	2,390.82	PTTEP	(2,995.00)	CPALL	7,002.2	AOT	-13,615.9
2	AOT	109.0	23.9	21.0	-76.5	-77.0	SCC	-163.3	-59.0	-39.3	-82.7	140.2	CPF	1,982.58	AOT	(1,181.07)	TTB	5,478.8	KBANK	-10,157.3
3	KCE	76.2	-58.4	42.6	20.6	-65.8	PTTEP	-140.5	45.4	-270.2	-347.5	-17.8	BDMS	1,845.93	DELTA	(801.50)	BBL	5,168.5	LH	-7,069.1
4	JMART	75.0	-73.8	14.1	-11.4	-60.0	PTTGC	-112.1	-99.3	-14.7	-28.3	61.8	TRUE	951.39	BGRIM	(749.32)	BDMS	4,764.0	KKP	-3,995.0
5	DELTA	68.9	23.2	-277.7	20.6	-575.3	CPALL	-111.9	337.8	-105.4	-125.8	-102.9	SCB	619.90	BANPU	(725.50)	CPAXT	3,760.5	CRC	-3,502.8
6	KTB	63.7	71.2	39.1	-10.2	63.6	PTT	-91.5	43.7	19.3	96.7	444.6	TOP	567.43	BH	(724.20)	SCC	3,599.8	BANPU	-3,292.8
7	BJC	45.5	22.0	58.8	19.5	51.8	BCP	-69.3	53.1	7.9	-8.4	27.7	CPN	540.84	RATCH	(359.55)	TIDLOR	3,091.2	PTTGC	-3,119.6
8	AMATA	38.0	155.5	-7.8	-2.9	98.1	KBANK	-55.6	45.8	98.8	-1.1	167.4	KTB	483.36	HANA	(344.57)	SCB	3,087.8	HMPRO	-2,841.1
9	ADVANC	34.3	34.7	9.7	-18.2	124.1	TOP	-31.8	-13.8	45.7	9.5	66.5	KBANK	470.58	EGCO	(328.38)	PTT	2,718.0	BH	-2,802.1
10	RCL	31.2	20.4	13.6	63.0	1.5	JTS	-29.2	-1.3	-50.1	-69.0	20.8	KCE	454.61	AP	(303.90)	WHA	2,193.0	AWC	-2,245.4
11	BANPU	22.6	65.9	-78.6	6.2	-92.2	MINT	-28.4	40.8	80.8	-21.9	79.8	PTTGC	320.46	TASCO	(287.76)	ADVANC	2,138.5	DELTA	-2,132.6
12	CPN	22.4	-77.4	8.3	-23.1	-150.9	GUNKUL	-27.1	-16.7	0.3	6.0	54.8	ADVANC	315.99	AWC	(223.29)	HANA	1,988.7	SPALI	-2,014.7
13	INTUCH	19.2	-14.7	-45.6	-37.8	62.2	SCB	-23.1	-11.9	-119.4	-51.3	322.3	OR	295.99	OSP	(211.63)	BCP	1,832.3	IVL	-1,869.9
14	SINGER	16.6	3.1	-0.3	18.9	-31.0	LH	-19.1	-5.3	14.4	54.9	63.4	JAS	258.29	INTUCH	(200.97)	PTTEP	1,800.9	BEM	-1,859.4
15	SIRI	14.6	45.8	-2.4	-0.3	28.8	KTC	-15.5	-8.8	-72.9	-180.7	220.0	BCH	254.12	GLOBAL	(175.60)	KTB	1,737.9	GLOBAL	-1,671.4
16	BTS	10.4	3.1	6.3	42.8	73.3	PSL	-14.3	10.7	-30.8	58.2	6.4	TU	244.22	EA	(161.09)	TRUEE	1,626.3	RATCH	-1,619.6
17	THANI	9.4	12.1	-3.9	2.4	8.8	EGCO	-12.1	-124.2	-23.1	18.2	-11.9	GULF	238.54	CPALL	(156.95)	ICHI	1,560.1	TISCO	-1,503.3
18	RATCH	7.9	-1.6	-44.9	-2.0	7.7	HANA	-10.1	-1.1	-117.1	-73.3	-150.2	AMATA	214.30	TKN	(152.40)	TASCO	1,526.2	TU	-1,298.7
19	GLOBAL	7.6	5.3	-20.2	-52.5	-27.2	MALEE	-8.9	10.0	1.5	-8.3	-6.9	TTB	212.01	WHA	(141.38)	AAV	1,418.8	BSRC	-1,210.2
20	TCAP	7.1	-71.1	4.1	14.8	-37.6	SUSCO	-8.0	-5.4	12.2	-7.8	17.8	MINT	209.74	TIDLOR	(125.87)	KCE	1,342.2	GULF	-1,206.1

Total Volume Shares							NVDR Shrs.					
	Buy	Sell	Total	Net	Turn.	%	22-Dec-23	paidup	22-Dec-23	paidup	Paid up Capital (Last)	
1	24CS	157,500	91,900	249,400	65,600	1.70	10,214,867	2.38	#N/A	#N/A	430,000,000	
2	2S	2,800	200	3,000	2,600	10.20	7,436,928	1.35	3,092,210	0.69	549,995,954	
3	7UP	1,046,900	820,300	1,867,200	226,600	9.09	45,286	0.06	#N/A	#N/A	78,400,000	
4	A5	381,300	43,500	424,800	337,800	8.07	96,905,253	1.88	29,743,119	0.98	5,143,071,814	
5	AAI	892,000	1,593,300	2,485,300	-701,300	13.40	9,130	0.00	62,400	0.01	980,000,000	
6	AAV	2,054,700	688,400	2,743,100	1,366,300	11.32	4,320,651	0.36	800,664	0.07	1,209,384,615	
7	ABM	1,000	1,000	2,000	0	4.48	2,790,032	2.31	#N/A	#N/A	120,934,299	
8	ABM-W1	-	2,500	2,500	-2,500	2.34	1,731,551	1.43	#N/A	#N/A	120,934,299	
9	ACC	10,000	400	10,400	9,600	0.34	29,733,606	1.40	#N/A	#N/A	2,125,000,000	
10	ACE	1,209,800	1,222,900	2,432,700	-13,100	22.43	1,336,687,837	10.40	353,926,265	7.30	12,849,999,997	
11	ADD	13,300	-	13,300	13,300	2.37	3,801,810	0.95	3,268,124	1.09	400,011,700	
12	ADVANC	1,503,425	1,331,600	2,835,025	171,825	51.04	1,399,799	2.80	#N/A	#N/A	49,988,217	
13	AEONTS	4,100	4,400	8,500	-300	5.08	2,323,745	0.57	1,223,467	0.39	406,411,160	
14	AF	2,000	-	2,000	2,000	3.95	16,935,639	1.26	4,306,304	0.32	1,343,055,623	
15	AFC	-	100	100	-100	1.14	177,200,695	1.74	38,450,400	0.38	10,175,999,960	
16	AGE	1,500	1,300	2,800	200	0.25	1,311,205	0.22	211,225	0.04	600,000,000	
17	AH	174,805	65,100	239,905	109,705	14.19	66,007,330	9.09	31,173,421	5.20	725,999,923	
18	AHC	100	-	100	100	10.00	1,701,969	1.06	#N/A	#N/A	160,000,000	
19	AIE	2,800	5,100	7,900	-2,300	0.82	219,396,123	7.38	241,595,912	8.13	2,974,209,736	
20	AIT	327,216	78,600	405,816	248,616	8.17	17,551,274	7.02	11,410,746	4.56	250,000,000	

Source : SET.OR.TH

ข้อมูลในเอกสารฉบับนี้ รวบรวมมาจากแหล่งข้อมูลที่น่าเชื่อถือ อย่างไรก็ตาม บริษัทหลักทรัพย์ คิงส์ฟอร์ด จำกัด (มหาชน) ไม่สามารถที่จะยืนยันหรือรับรองความถูกต้องของข้อมูลเหล่านี้ได้ ไม่ว่าประการใด ๆ บทวิเคราะห์ในเอกสารนี้ จัดทำขึ้นโดยอ้างอิงถึงข้อมูลทางวิชาการที่เกี่ยวกับหลักทรัพย์วิเคราะห์ และไม่ได้เป็นการชี้แนะหรือเสนอแนะให้ซื้อหรือขายหลักทรัพย์ใด ๆ การตัดสินใจซื้อหรือขายหลักทรัพย์ใด ๆ ของผู้ลงทุน ไม่ว่าจะเกิดจากการอ่านบทความในเอกสารนี้หรือไม่ก็ตาม ล้วนเป็นผลจากการใช้วิจารณญาณของผู้ลงทุน โดยไม่มีส่วนเกี่ยวข้องกับบริษัทคิงส์ฟอร์ด จำกัด (มหาชน) ไม่มีการฉ้อโกง



## คำแนะนำการลงทุน และความหมายของคำแนะนำการลงทุน

Stock Rating หมายถึงการให้คำแนะนำการลงทุนของบริษัท แบ่งเป็น 3 ระดับ

Buy หมายถึง ราคาพื้นฐานสูงกว่าราคาตลาด 15% หรือมากกว่า

Hold หมายถึงราคาพื้นฐานสูงกว่าราคาตลาดไม่เกิน 15% หรือต่ำกว่าราคาตลาดไม่เกิน 15 %

Sell หมายถึง ราคาพื้นฐานต่ำกว่าราคาตลาด 15% หรือมากกว่า

เอกสารฉบับนี้จัดทำขึ้นโดยบริษัทหลักทรัพย์คิงส์ฟอร์ด จำกัด (มหาชน) ข้อมูลที่ปรากฏในเอกสารฉบับนี้จัดทำโดยอาศัยข้อมูลที่จัดหาจากแหล่งที่เชื่อถือหรือควรเชื่อว่ามี ความน่าเชื่อถือ และ/หรือถูกต้อง อย่างไรก็ตามบริษัทไม่ยืนยัน และไม่รับรองถึงความครบถ้วนสมบูรณ์หรือถูกต้องของข้อมูลดังกล่าว และไม่ได้ประกันราคาหรือผลตอบแทน ของหลักทรัพย์ที่ปรากฏข้างต้น แม้ว่าข้อมูลดังกล่าวจะปรากฏข้อความที่อาจเป็นหรืออาจตีความว่าเป็นเช่นนั้นได้ บริษัทจึงไม่รับผิดชอบต่อการนำเอาข้อมูล ข้อความ ความเห็น และหรือบทสรุปที่ปรากฏในเอกสารฉบับนี้ไปใช้ไม่ว่ากรณีใดๆ ข้อมูลและความเห็นที่ปรากฏอยู่ในเอกสารฉบับนี้ได้ประสงค์จะชี้ชวน เสนอแนะ หรือจูงใจให้ลงทุน ใน หรือ ซื้อหรือขายหลักทรัพย์ที่ปรากฏในเอกสารฉบับนี้และข้อมูลมีการแก้ไขเพิ่มเติมเปลี่ยนแปลงโดยมีต้องแจ้งให้ทราบล่วงหน้า ผู้ลงทุนควรใช้ดุลยพินิจอย่างรอบคอบใน การลงทุนในหรือซื้อหรือขายหลักทรัพย์ บริษัทสงวนลิขสิทธิ์ในข้อมูลที่ปรากฏในเอกสารนี้ ห้ามมิให้ผู้ใดใช้ประโยชน์ ทำซ้ำ ดัดแปลง นำออกแสดง ทำให้ปรากฏหรือเผยแพร่ ต่อสาธารณชน ไม่ว่าด้วยประการใดๆ ซึ่งข้อมูลในเอกสารนี้ไม่ว่าทั้งหมดหรือบางส่วน เว้นแต่ได้รับอนุญาตเป็นหนังสือจากบริษัทเป็นการล่วงหน้า การกล่าว คัด หรืออ้างอิง ข้อมูลบางส่วนตามสมควรในเอกสารนี้ ไม่ว่าในบทความ บทวิเคราะห์ บทวิจัย หรือในเอกสาร หรือการสื่อสารอื่นใดจะต้องกระทำโดยถูกต้อง และไม่เป็นการก่อให้เกิดการ เข้าใจผิดหรือความเสียหายแก่บริษัท ต้องรับรู้ถึงความเป็นเจ้าของลิขสิทธิ์ในข้อมูลบริษัท และต้องอ้างอิงถึงเอกสารฉบับนี้ และวันที่ในเอกสารฉบับนี้ของบริษัทโดยชัดเจน การลงทุนในหรือซื้อหรือขายหลักทรัพย์ย่อมมีความเสี่ยง ท่านควรทำความเข้าใจอย่างถ่องแท้ต่อลักษณะของหลักทรัพย์แต่ละประเภทและควรศึกษาข้อมูลของบริษัทที่ออก หลักทรัพย์และข้อมูลอื่นใดที่เกี่ยวข้องก่อนการตัดสินใจลงทุนในหรือซื้อหรือขายหลักทรัพย์

ข้อมูลในเอกสารฉบับนี้ รวบรวมมาจากแหล่งข้อมูลที่นำเสนออย่างไว้ใจได้ บริษัทหลักทรัพย์ คิงส์ฟอร์ด จำกัด(มหาชน)ไม่สามารถที่จะยืนยันหรือรับรองความถูกต้องของข้อมูลเหล่านี้ได้ ไม่ว่าประการใดๆ บทวิเคราะห์ในเอกสารนี้ จัดทำขึ้นโดยอ้างอิง หลักเกณฑ์ทางวิชาการเกี่ยวกับหลักการวิเคราะห์ และมีได้เป็นการชี้แนะ หรือเสนอแนะให้ซื้อหรือขายหลักทรัพย์ใดๆ การตัดสินใจหรือขายหลักทรัพย์ใดๆ ของผู้อ่าน ไม่ว่าจะเกิดจากการอ่านบทความในเอกสารนี้หรือไม่ก็ตาม ล้วนเป็นผลจากการใช้ วิจารณญาณของผู้อ่าน โดยไม่มีส่วนเกี่ยวข้องกับบริษัทฯ กับ บริษัทหลักทรัพย์ คิงส์ฟอร์ด จำกัด(มหาชน) ไม่ว่ากรณีใด



# Disclaimer



KINGSFORD

Thai Institute of Directors Association (IOD) – Corporate Governance Report Rating 2022 (CG Score) ข้อมูล 27 ตุลาคม 2565



AAV	AYUD	CFRESH	DRT	GLOBAL	JWD	MC	OTO	Q-CON	SEAOIL	STEC	TK	TVDH
ADVANC	BAFS	CGH	DTAC	GPI	K	MCOT	PAP	QH	SE-ED	STGT	TKN	TVI
AF	BAM	CHEWA	DUSIT	GPSC	KBANK	METCO	PCSGH	QTC	SELIC	STI	TKS	TVO
AH	BANPU	CHO	EA	GRAMMY	KCE	MFEC	PDG	RATCH	SENA	SUN	TKT	TWPC
AIRA	BAY	CIMBT	EASTW	GULF	KEX	MINT	PDJ	RBF	SENAJ	SUSCO	TMILL	U
AJ	BBIK	CK	ECF	GUNKUL	KGI	MONO	PG	RS	SGF	SUTHA	TMT	UAC
AKP	BBL	CKP	ECL	HANA	KKP	MOONG	PHOL	S	SHR	SVI	TNDT	UBIS
AKR	BCP	CM	EE	HARN	KSL	MSC	PLANB	S&J	SICT	SYMC	TNITY	UPOIC
ALLA	BCPG	CNT	EGCO	HENG	KTB	MST	PLANET	SAAM	SIRI	SYNTEC	TOA	UV
ALT	BDMS	COLOR	EPG	HMPRO	KTC	MTC	PLAT	SABINA	SIS	TACC	TOP	VCOM
AMA	BEM	COM7	ETC	ICC	LALIN	MVP	PORT	SAMART	SITHAI	TASCO*	TPBI	VGI
AMARIN	BEYOND	COMAN	ETE	ICHI	LANNA	NCL	PPS	SAMTEL	SMP	TCAP	TQM	VIH
AMATA	BGC	COTTO	FN	III	LHFG	NEP	PR9	SAT	SNC	TEAMG	TRC	WACOAL
AMATAV	BGRIM	CPALL	FNS	ILINK	LIT	NER	PREB	SC	SONIC	TFMAMA	TRUE*	WAVE
ANAN	BIZ	CPF	FPI	LOXLEY	ILM	NKI	PRG	SCB	SORKON	THANA	TSC	WHA
AOT	BKI	CPJ	FPT	IND	LPN	NOBLE	PRM	SCC	SPALI	THANI	TSR	WHAUP
AP	BOL	CPN	FSMART	INTUCH	LRH	NSI	PSH	SCCC	SPI	THCOM	TSTE	WICE
APURE	BPP	CRC	FVC	IP	LST	NVD	PSL	SCG	SPRC	THG*	TSTH	WINNER
ARIP	BRR	CSS	GC	IRC	MACO	NYT	PTG	SCGP	SPVI	THIP	TTA	XPG
ASP	BTS	DDD	GEL	IRPC	MAJOR	OISHI	PTT	SCM	SSC	THRE	TTB	ZEN
ASW	BTW	DELTA	GFPT	ITEL	MAKRO	OR	PTTEP	SCN	SSSC	THREL	TTCL	
AUCT	BWG	DEMCO	GGC	IVL	MALEE	ORI	PTTGC	SDC	SST	TIPCO	TTW	
AWC	CENTEL	DOHOME	GLAND	JTS	MBK	OSP	PYLON	SEAFCO	STA	TISCO	TU	



2S	ASEFA	BYD	DITTO	HTC	KISS	MK	PB	QLT	SFT	STANLY	TMI	UMI
7UP	ASIA	CBG	DMT	HUMAN	KK	MODERN*	PICO	RCL	SGP	STC	TNL	UOBKH
ABICO	ASIAN	CEN	DOD	HYDRO	KOOL	MTI	PIMO	RICHY	SIAM	STPI	TNP	UP
ABM	ASIMAR	CHARAN	DPAINT	ICN	KTIS	NBC	PIN	RJH	SINGER	SUC	TNR	UPF
ACE	ASK	CHAYO	DV8	IFS	KUMWEL	NCAP	PJW	ROJNA	SKE	SVOA	TOG	UTP
ACG	ASN	CHG	EASON	IIG	KUN	NCH	PL	RPC	SKN	SVT	TPA	VIBHA
ADB	ATP30	CHOTI	EFORL	IMH	KWC	NDR	PLE	RT	SKR	SWC	TPAC	VL
ADD	B	CHOW	ERW	INET	KWM	NETBAY	PM	RWI	SKY	SYNEX	TPCS	VPO
AEONTS	BA	CI	ESSO	INGRS	L&E	NEX	PMTA	S11	SLP	TAE	TPIPL	VRANDA
AGE	BC	CIG	ESTAR	INSET	LDC	NINE	PPP	SA	SMART	TAKUNI	TPIPP	WGE
AHC	BCH	CITY	FE	INSURE	LEO	NATION	PPPM	SABUY	SMD	TCC	TPLAS	WIKI
AIE	BE8	CIVIL	FLOYD	IRCP	LH	NNCL	PRAPAT	SAK	SMIT	TCMC	TPS	WIN
AIT	BEC	CMC	FORTH	IT	LHK	NOVA	PRECHA	SALEE	SMT	TFG	TQR	WINMED
ALUCON	SCAP	CPL	FSS	ITD	M	NP	PRIME	SAMCO	SNNP	TFI	TRITN	WORK
AMANAH	BH	CPW	FTE	J	MATCH	NRF	PRIN	SANKO	SNP	TFM	TRT	WP
AMR	BIG	CRANE	GBX	JAS	MBAX	NTV	PRINC	SAPPE	SO	TGH	TRU	XO
APCO	BJC	CRD	GCAP	JCK	MEGA	NUSA	PROEN	SAWAD	SPA	TIDLOR	TRV	YUASA
APCS	BJCHI	CSC	GENCO	JCKH	META	NWR	PROS	SCI	SPC	TIGER	TSE	ZIGA
AQUA	BLA	CSP	GJS	JMT	MFC	OCC	PROUD	SCP	SPCG	TIPH	TVT	
ARIN	BR	CV	GTB	JR	MGT	OGC	PSG	SE	SR	TITLE	TWP	
ARROW	BR1	CWT	GYT	KBS	MICRO	ONEE	PSTC	SECURE	SRICHA	TM	UBE	
AS	BROOK	DCC	HEMP	KCAR	MILL	PACO	PT	SFLEX	SSF	TMC	UEC	
ASAP	BSM	DHOUSE	HPT	KIAT	MITSUB	PATO	PTC	SFP	SSP	TMD	UKEM	



A	B52	CCP	D	GLOCON	JMART	MATI	NC	PPM	SISB	SVH	TNH	UNIQ
A5	BEAUTY	CGD	DCON	GLORY	JSP	M-CHAI	NEWS	PRAKIT	SK	PTECH	TNPC	UPA
AI	BGT	CMAN	EKH	GREEN	JUBILE	MCS	NFC	PTL	SOLAR	TC	TOPP	UREKA
ALL	BLAND	CMO	EMC	GSC	KASET	MDX	NSL	RAM	SPACK	TCCC	TPCH	VARO
ALPHAX	BM	CMR	EP	HL	KCM	MENA	NV	ROCK	SPG	TCJ	TPOLY	W
AMC	BROCK	CPANEL	EVER	HTECH	KWI	MJD	PAF	RP	SQ	TEAM	TRUBB	WFX
APP	BSBM	CPT	F&D	IHL	KYE	MORE	PEACE	RPH	STARK	THE	TTI	WPH
AQ	BTNC	CSR	FMT	INOX	LEE	MPIC	PF	RSP	STECH	THMUI	TYCN	YGG
AU	CAZ	CTW	GIFT	JAK	LPH	MUD	PK	SIMAT	SUPER	TKC	UMS	

ช่วงคะแนน	สัญลักษณ์	ความหมาย
90 - 100		ดีเลิศ
80 - 89		ดีมาก
70 - 79		ดี
60 - 69		ดีพอใช้
50 - 59		ผ่าน
ต่ำกว่า 50	No logo given	N/A

การเปิดเผยผลการสำรวจของสมาคมส่งเสริมสถาบันกรรมการบริษัทไทย (IOD) ในเรื่องการกำกับดูแลกิจการ (Corporate Governance) นี้เป็นการดำเนินการตามนโยบายของสำนักงานคณะกรรมการกำกับหลักทรัพย์และตลาดหลักทรัพย์ โดยการสำรวจของ IOD เป็นการสำรวจและประเมินจากข้อมูลของบริษัทจดทะเบียนในตลาดหลักทรัพย์แห่งประเทศไทยและตลาดหลักทรัพย์เอ็มเอไอ ที่มีการเปิดเผยต่อสาธารณะและเป็นข้อมูลที่ผู้ลงทุนทั่วไปสามารถเข้าถึงได้ ดังนั้นผลสำรวจดังกล่าวจึงเป็นการนำเสนอในมุมมองของบุคคลภายนอกโดยไม่ได้เป็นการประเมินการปฏิบัติและมีได้มีการใช้ข้อมูลภายในในการประเมิน อนึ่ง ผลการสำรวจดังกล่าว เป็นผลการสำรวจ ณ วันที่ปรากฏในรายงานการกำกับดูแลกิจการบริษัทจดทะเบียนไทยเท่านั้น ดังนั้นผลการสำรวจจึงอาจเปลี่ยนแปลงได้ภายหลังวันดังกล่าว ทั้งนี้บริษัทหลักทรัพย์ คิงส์ฟอร์ด จำกัด (มหาชน) มิได้ยืนยันหรือรับรองถึงความถูกต้องของผลการสำรวจดังกล่าวแต่อย่างใด

ข้อมูลในเอกสารฉบับนี้ รวบรวมมาจากแหล่งข้อมูลที่เชื่อถือได้ อย่างไรก็ดี บริษัทหลักทรัพย์ คิงส์ฟอร์ด จำกัด(มหาชน)ไม่สามารถที่จะยืนยันหรือรับรองความถูกต้องของข้อมูลเหล่านี้ได้ ไม่ว่าประการใดๆ บทวิเคราะห์ในเอกสารนี้ จัดทำขึ้นโดยอ้างอิงหลักเกณฑ์ทางวิชาการเกี่ยวกับหลักการวิเคราะห์ และมีได้เป็นการชี้แนะ หรือเสนอแนะให้ซื้อหรือขายหลักทรัพย์ใดๆ การตัดสินใจซื้อหรือขายหลักทรัพย์ใดๆ ของผู้อ่าน ไม่ว่าจะเกิดจากการอ่านบทความในเอกสารนี้หรือไม่ก็ตาม ล้วนเป็นผลจากการใช้วิจารณญาณของผู้อ่าน โดยไม่มีส่วนเกี่ยวข้องกับหรือพึ่งพิงจาก IOD กับ บริษัทหลักทรัพย์ คิงส์ฟอร์ด จำกัด(มหาชน) ไม่ว่ากรณีใด

# Disclaimer



KINGSFORD

Anti-Corruption Progress Indicator 2022 (ข้อมูล 7 เมษายน 2566)

## บริษัทจดทะเบียนที่ได้ประกาศเจตนารมณ์เข้าร่วม CAC

AAI	CI	EKH	ICN	JMT	MENA	OTO	SA	SVOA	TKN	WIN
AH	CPW	EVER	ITC	JTS	MODERN	PRIME	SANKO	SVT	TMI	WPH
ASW	CV	FLOYD	J	LEO	NER	PRTR	SFLEX	TEGH	TPLAS	
BBGI	DMT	GLOBAL	JAS	LH	OR	RBF	SIS	TGE	VARO	
CBG	DOHOME	GREEN	JMART	MEGA	OSP	RT	SUPER	TIPH	W	

## บริษัทจดทะเบียนที่ได้ได้รับการรับรอง CAC

2S	BANPU	CHOW	EP	HARN	KCAR	MFEC	PG	PTTEP	SCN	SST	TKS	TU
7UP	BAY	CIG	EPG	HEALTH	KCE	MILL	PHOL	PTTGC	SEOIL	STA	TKT	TURTLE
AAI	BBL	CIMBT	ERW	HENG	KGI	MINT	PIMO	PYLON	SE-ED	STGT	TMD	TVDH
ADVANC	BCH	CM	ESTAR	HMPRO	KKP	MONO	PK	Q-CON	SELIC	STOWER	TMILL	TVI
AF	BCP	CMC	ETC	HTC	KSL	MOONG	PL	QH	SENA	SUSCO	TMT	TVO
AI	BCPG	COM7	ETE	ICC	KTB	MSC	PLANB	QLT	SGP	SVI	TNITY	TWPC
AIE	BE8	COTTO	FNS	ICHI	KTC	MST	PLANET	QTC	SINGER	SYMC	TNL	UBE
AIRA	BEC	CPALL	FPI	IFS	KWI	MTC	PLAT	RABBIT	SIRI	SYNTEC	TNP	UBIS
AJ	BEYOND	CPF	FPT	III	L&E	MTI	PM	RATCH	SITHAI	TAE	TNR	UEC
AKP	BGC	CPI	FSMART	ILINK	LANNA	NCAP	PPP	RML	SKR	TAKUNI	TOG	UKEM
AMA	BGRIM	CPL	FSS	ILM	LHFG	NEP	PPPM	RS	SMIT	TASCO	TOP	UOBKH
AMANAH	BKI	CPN	FTE	INET	LHK	NKI	PPS	RWI	SMK	TCAP	TOPP	UPF
AMATA	BLA	CRC	GBX	INOX	LPN	NOBLE	PR9	S&J	SMPC	TCMC	TPA	UV
AMATAV	BPP	CSC	GC	INSURE	LRH	NOK	PREB	SAAM	SNC	TFG	TPCS	VCOM
AP	BROOK	DCC	GCAP	INTUCH	M	NRF	PRG	SABINA	SNP	TFI	TPP	VGI
APCS	BRR	DELTA	GEL	IRC	MAJOR	NWR	PRINC	SAK	SORKON	TFMAMA	TRT	VIH
AS	BSBM	DEMCO	GFPT	IRPC	MAKRO	OCC	PRM	SAPPE	SPACK	TGH	TRU	WACOAL
ASIAN	BTS	DIMET	GGC	ITEL	MALEE	OGC	PROS	SAT	SPALI	THANI	TRUE	WHA
ASK	BWG	DRT	GJS	IVL	MATCH	ORI	PSH	SC	SPC	THCOM	TSC	WHAUP
ASP	CEN	DUSIT	GPI	JKN	MBAX	PAP	PSL	SCB	SPI	THIP	TSI	WICE
AWC	CENDEL	EA	GPSC	JR	MBK	PATO	PSTC	SCC	SPRC	THRE	TSTE	WIJK
AYUD	CFRESH	EASTW	GSTEEL	K	MC	PB	PT	SCCC	SRICHA	THREL	TSTH	XO
B	CGH	ECF	GULF	KASET	MCOT	PCSGH	PTECH	SCG	SSF	TIDLOR	TTA	YUASA
BAFS	CHEWA	ECL	GUNKUL	KBANK	META	PDG	PTG	SCGP	SSP	TIPCO	TTB	ZEN
BAM	CHOTI	EGCO	HANA	KBS	MFC	PDJ	PTT	SCM	SSSC	TISCO	TTCL	ZIGA

คำชี้แจง ข้อมูลบริษัทที่เข้าร่วมโครงการแนวร่วมปฏิบัติของภาคเอกชนไทยในการต่อต้านทุจริต (Thai CAC) ของสมาคมส่งเสริมสถาบันกรรมการบริษัทไทย มี 2 กลุ่ม คือ

- ได้ประกาศเจตนารมณ์เข้าร่วม CAC
- ได้รับการรับรอง CAC

การเปิดเผยผลการประเมินดัชนีชี้วัดความคืบหน้าการป้องกันการมีส่วนเกี่ยวข้องกับการทุจริตคอร์รัปชัน (Anti-corruption Progress Indicators) ของบริษัทจดทะเบียนในตลาดหลักทรัพย์แห่งประเทศไทยซึ่งจัดทำโดยสถาบันไทยพัฒน์ เป็นการดำเนินการตามนโยบายและตามแผนพัฒนาความยั่งยืนสำหรับบริษัทจดทะเบียนของสำนักงานคณะกรรมการกำกับหลักทรัพย์และตลาดหลักทรัพย์ โดยผลการประเมินดังกล่าวของสถาบันไทยพัฒน์ อาศัยข้อมูลที่ได้รับจากบริษัทจดทะเบียนตามที่บริษัทจดทะเบียนได้ระบุในแบบแสดงข้อมูลเพื่อการประเมิน Anti-corruption ซึ่งได้อ้างอิงข้อมูลมาจากแบบแสดงรายการข้อมูลประจำปี (แบบ 56-1) รายงานประจำปี (แบบ 56-2) หรือในบุคคลภายนอก โดยมีได้เป็นการประเมินการปฏิบัติของบริษัทจดทะเบียนในตลาดหลักทรัพย์แห่งประเทศไทย และมีได้ใช้ข้อมูลภายใต้เพื่อการประเมินเนื่องจากผลการประเมินดังกล่าวเป็นเพียงผลการประเมิน ณ วันที่ปรากฏในผลการประเมินเท่านั้น ดังนั้นผลการประเมินจึงอาจเปลี่ยนแปลงได้ภายหลังจากวันดังกล่าว หรือเมื่อข้อมูลที่เกี่ยวข้องมีการเปลี่ยนแปลง ทั้งนี้ บริษัทหลักทรัพย์ คิงส์ฟอร์ด จำกัด (มหาชน) มิได้ยืนยัน ตรวจสอบ หรือรับรองความถูกต้องครบถ้วนของผลการประเมินดังกล่าวแต่อย่างใด

ข้อมูลในเอกสารฉบับนี้ รวบรวมมาจากแหล่งข้อมูลที่นำเชื่อถือ อย่างไรก็ดี บริษัทหลักทรัพย์ คิงส์ฟอร์ด จำกัด (มหาชน) ไม่สามารถที่จะยืนยันหรือรับรองความถูกต้องของข้อมูลเหล่านี้ได้ ไม่ว่าประการใดๆ บทวิเคราะห์ในเอกสารนี้ จัดทำขึ้นโดยอ้างอิงหลักเกณฑ์ทางวิชาการเกี่ยวกับหลักการวิเคราะห์ และมีได้เป็นการชี้แนะ หรือเสนอแนะให้ซื้อหรือขายหลักทรัพย์ใดๆ การตัดสินใจซื้อหรือขายหลักทรัพย์ใดๆ ของผู้อ่าน ไม่ว่าเกิดจากการอ่านบทความในเอกสารนี้หรือไม่ก็ตาม ล้วนเป็นผลจากการใช้วิจารณญาณของผู้อ่าน โดยไม่มีส่วนเกี่ยวข้องหรือพึ่งพิงผูกพันใดๆ กับ บริษัทหลักทรัพย์ คิงส์ฟอร์ด จำกัด (มหาชน) ไม่ว่ากรณีใด

ชื่อ	นามสกุล	ตำแหน่ง	เลขที่ทะเบียน SEC	โทรศัพท์	อีเมล	เป็นนักวิเคราะห์ทางด้านปัจจัยพื้นฐาน (โปรดระบุชื่อหุ้นและกลุ่มอุตสาหกรรม)
อภิชัย	เรามาณะชัย	ผู้ช่วยกรรมการผู้จัดการ  นักวิเคราะห์การลงทุนปัจจัยทางเทคนิค นักวิเคราะห์กลยุทธ์การลงทุน  นักวิเคราะห์การลงทุนปัจจัยพื้นฐานด้านตลาดทุน	002939	02 829 6999 Ext. 2200	apichai.ra@kfsec.co.th	
นพพร	ฉายแก้ว	ผู้จัดการอาวุโส	043964	02 829 6999 Ext. 2203	noppom.ch@kfsec.co.th	พลังงานและปิโตรเคมี ยานยนต์ ขนส่งทางอากาศ
ณัฐวัช	ภูสุนทรศรี	นักวิเคราะห์	087077	02 829 6999 Ext. 2204	nattawat.po@kfsec.co.th	อาหาร, การแพทย์, พาณิชย
ณัฐ	แก้วบริสุทธ์สกุล	ผู้ช่วยนักวิเคราะห์				เทคโนโลยีสารสนเทศและการสื่อสาร  และกลุ่มบริการรับเหมาก่อสร้าง