



SET INDEX

มองดัชนียังอยู่ในรอบของการ
ฟื้นตัวเนื่องจากไม่หลุดแนวรับ
1650 จุด

วานนี้ดัชนีปิดที่ระดับ 1659.48 จุด
(-9.15 จุด)

ภาพทางเทคนิคราย 60 นาทีวานนี้
ดัชนีพักตัวลงมาหลุดแนวรับ 1660 จุดลง
มาเล็กน้อย โดยดัชนียังไม่หลุดแนวรับหลัก
ที่ 1650 จุด ทำให้ดัชนียังอยู่ในรอบของ
การฟื้นตัวขึ้นทดสอบแนวบริเวณแนวต้าน
1670-1675 จุด มองวันนี้ดัชนีมีโอกาสฟื้น
ตัวกลับขึ้นมา โดยมีแนวต้านแรกของวันนี้ที่
1665 จุด

แนวรับ	1655	1650
แนวต้าน	1665	1670

ทีมนักวิเคราะห์ | ณัฐวุฒิ ศิริแสงชัยกุล
เลขที่ทะเบียน : 057116
02-646-9877



Technical Review

- S50H23 : ประคองตัวไม่หลุดแนวรับ 985 จุดยังอยู่ในรอบของการฟื้นตัว
- Momentum Trading : EKH,DOHOME
- Swing Trading : CPN,MTC

SET50 Index Futures



ประคองตัวไม่หลุดแนวรับ 985 จุดยังอยู่ในรอบของการฟื้นตัว

22 ก.พ. 66 นักลงทุนต่างชาติ Short สุทธิ 48,240 สัญญา

ค่า Basis ของ S50H23 อยู่ที่ระดับ -1.89 จุด ภาพทางเทคนิคราย 60 นาที วานนี้ดัชนีพักตัว ลงหลุดแนวรับแรกที่ 990 จุดลงมาทำให้ดัชนีพักตัว ต่อเนื่องลงมาทดสอบแนวรับ 985 จุด โดยดัชนีสามารถประคองตัวไม่หลุดแนวรับดังกล่าว ทำให้ดัชนียังเสียบรอบของการฟื้นตัวขึ้นทดสอบแนวต้าน 995 จุด แต่หากหลุดลงมาจะลบล้างภาพดังกล่าวทันที

กลยุทธ์ S50H23

- พอร์ต Long ต้นทุนที่ 989 จุด ถือรอทำกำไรที่ 995 จุด ตัดขาดทุนกรณีหลุด 985 จุด

	แนวรับ		แนวต้าน		
	985	980	990	995	
	Contracts	Long	Short	Net	YTD
Institution		36,152	32,005	4,147	7,398
Foreign		52,795	101,035	-48,240	-172,547
Local		131,150	87,057	44,093	165,149

PTTEP



	Level 1	Level 2
Support	153	150
Resistance	160	165

PTTEP : หลังจากที่ราคาพักตัวหลุดแนวรับหลักที่ 160 บาท มองราคากำลังอยู่ในรอบของการพักตัวต่อเนื่อง โดยมีแนวรับหลักถัดมาที่บริเวณ 150-153 บาท

BBL



	Level 1	Level 2
Support	162	159
Resistance	166	170

BBL : ราคากำลังพักตัวลงมาโดยมีสัญญาณเชิงลบจาก Bearish Divergence มองราคากำลังอยู่ในรอบของการพักตัวลงมาสร้างฐาน วางแนวรับแรกที่ 162 บาทและ 159 บาท

Momentum Trading

EKH

Support	9.25
Resistance	9.50/9.75
Stop loss	9.05

คำแนะนำระยะสั้น (BUY)

ราคาปรับตัวขึ้นมาปิดเหนือแนวต้าน 9.25 บาทสร้างระดับปิดเป็น All Time High มองราคาปรับตัวต่อเนื่องโดยมีเป้าหมายแนวต้านถัดไปที่ 9.50 บาทและ 9.75 บาท



DOHOME

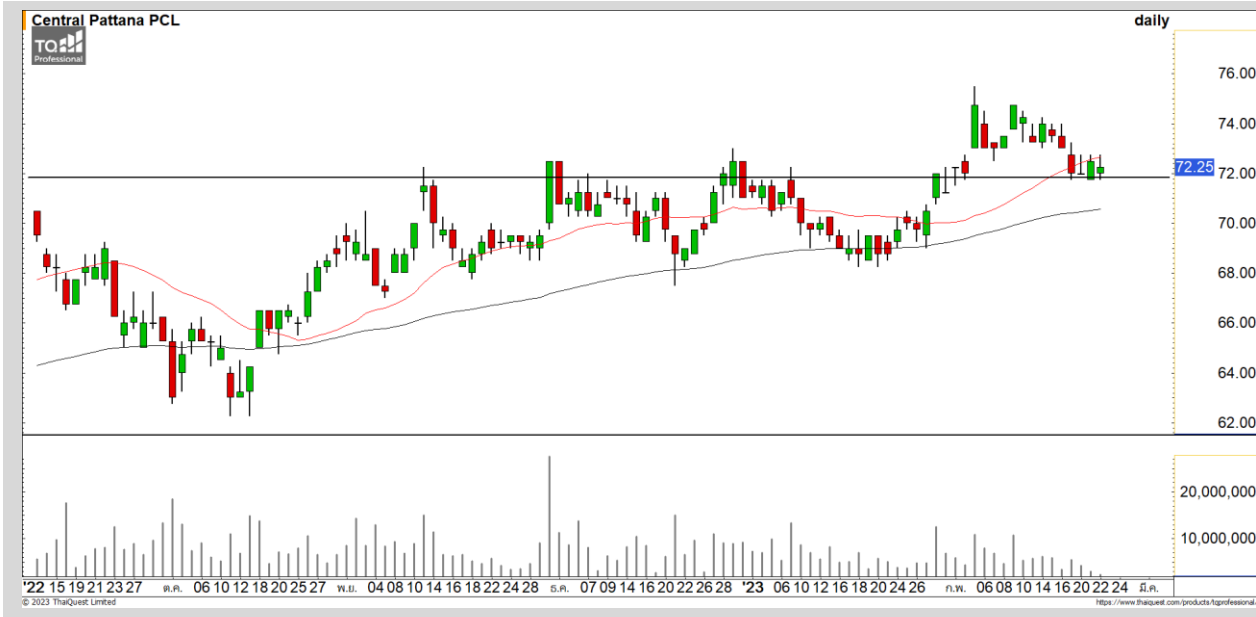
Support	14.70
Resistance	15/15.80
Stop loss	14.50

คำแนะนำระยะสั้น (BUY)

ราคาปรับตัวขึ้นมาล่อที่แนวต้าน 15 บาทด้วยปริมาณการซื้อขายที่หนาแน่น หากราคาสามารถทะลุผ่านแนวต้านดังกล่าวไปได้ มองเป็นจังหวะเข้า Follow Buy วางแนวต้านถัดไปที่ 15.80 บาท



Swing Trading



Support	72
Resistance	74/75
Stop loss	70.50

คำแนะนำระยะสั้น (BUY)

ราคากำลังพักตัวลงมาเพื่อสะสมกำลังที่แนวรับบริเวณ 72 บาท มองภาพหลักยังไม่หลุดทิศทางขาขึ้น มองเป็นจังหวะเข้าสะสมที่ดี วางแนวต้านที่บริเวณ 74-75 บาท

CPN



Support	34
Resistance	36.25/37.50
Stop loss	32.25

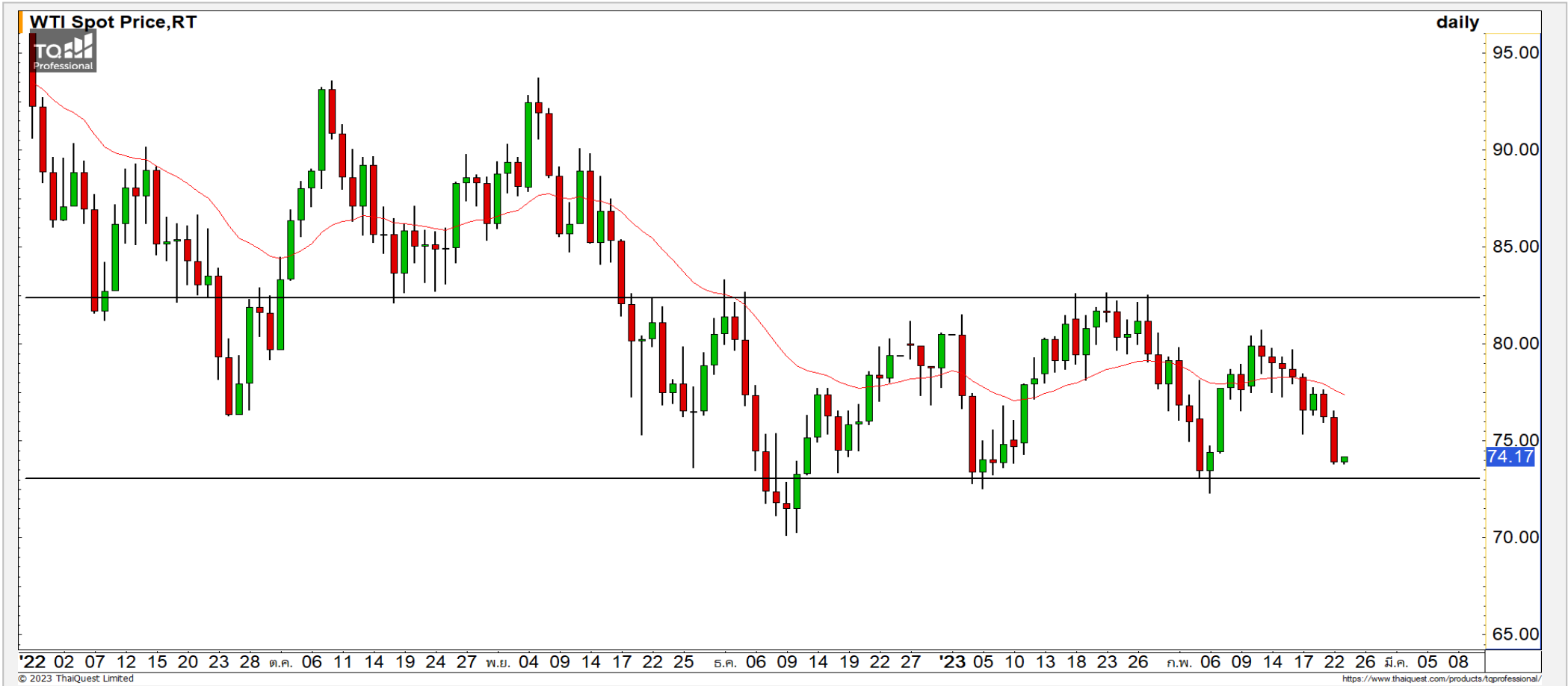
คำแนะนำระยะสั้น (BUY)

ราคาพักตัวลงต่อเนื่องลงมาใกล้บริเวณแนวรับ 34 บาท มองราคามีโอกาสเกิด Technical Rebound วางแนวต้านถัดไปที่ 36.25 บาทและ 37.50 บาท

MTC

COMMODITY MARKET

Crude Oil (WTI)



แนวรับ

72

แนวต้าน

80

83

ราคาน้ำมันดิบ WTI แกว่งตัวในช่วงนี้เป็น Sideway ล่าสุดราคาน้ำมันกำลังพักตัวลง ทดสอบแนวรับที่ 72 ดอลลาร์ หากหลุดลงมาจะเริ่มเป็นลบต่อเนื่อง

Gold Futures

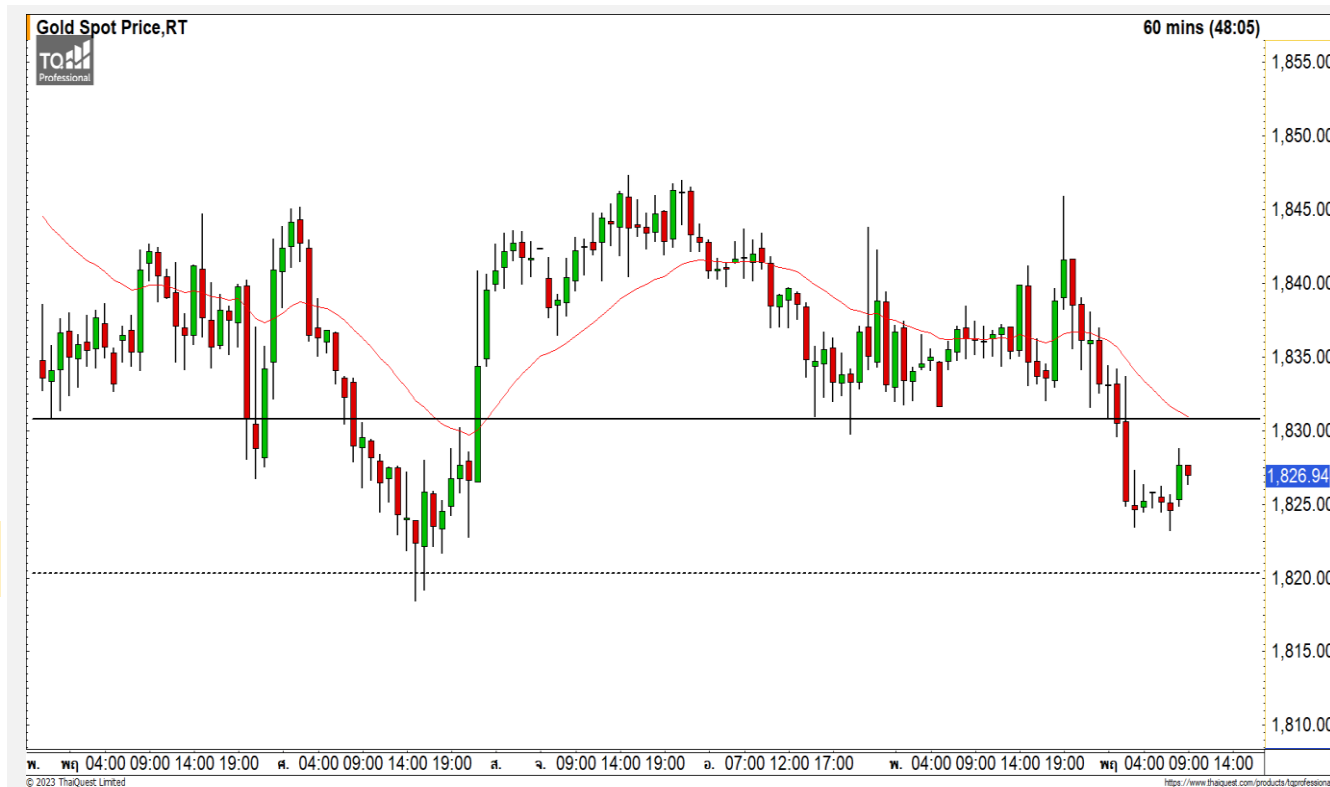
ราคาทองคำหลุดแนวรับ 1830 ดอลลาร์ลงมา ทำให้ราคาทองคำกำลังพักตัวอีกครั้ง

ภาพทางเทคนิคราคาทองคำราย 60 นาที ค่าคืนที่ผ่านมาราคาทองคำพักตัวลงหลุดแนวรับ 1830 ดอลลาร์ลงมา ทำให้ราคาทองคำสิ้นสุดรอบของการฟื้นตัวและกลับเข้าสู่รอบของการพักตัวอีกครั้ง วางแนวรับถัดมาที่ 1820 ดอลลาร์ และแนวรับหลักที่ 1800 ดอลลาร์

คำแนะนำระยะสั้น GOH23

- พอร์ต Long ต้นทุนที่ 1840 ดอลลาร์ ตัดขาดทุนที่ 1830 ดอลลาร์

วันที่ 22 ก.พ. 2023
กองทุน SPDR ขายทองคำ 0.86 ตัน
ไว้ที่ระดับ 919.06 ตัน



	แนวรับ		แนวต้าน		
	1820	1800	1830	1845	
	Contracts	Long	Short	Net	YTD
Institution		2,539	2,951	-412	-4,249
Foreign		19,384	19,900	-516	-7,572
Local		16,356	15,428	928	11,821

DISCLAIMER: รายงานฉบับนี้จัดทำโดยบริษัทหลักทรัพย์ ฟินันเซีย ไซรัส จำกัด (มหาชน) “บริษัท” ข้อมูลที่ปรากฏในรายงานฉบับนี้ถูกจัดทำขึ้นบนพื้นฐานของแหล่งข้อมูลที่เราหรือเราเชื่อว่ามีความน่าเชื่อถือ และ5ความถูกต้อง อย่างไรก็ตามบริษัทไม่รับรองความถูกต้องครบถ้วนของข้อมูลดังกล่าว ข้อมูลและความคิดเห็นที่ปรากฏอยู่ในรายงานฉบับนี้อาจมีการเปลี่ยนแปลง แก้ไข หรือเพิ่มเติมได้ตลอดเวลาโดยไม่ต้องแจ้งให้ทราบล่วงหน้า บริษัทไม่มีความประสงค์ที่จะชักจูงหรือชี้ชวนให้ผู้ลงทุน ลงทุนซื้อหรือขายหลักทรัพย์ตามที่ปรากฏในรายงานฉบับนี้ รวมทั้งบริษัทไม่ได้รับประกันผลตอบแทนหรือราคาของหลักทรัพย์ตามข้อมูลที่ปรากฏแต่อย่างใด บริษัทจึงไม่รับผิดชอบความเสียหายใดๆ ที่เกิดขึ้นจากการนำข้อมูลหรือความเห็นในรายงานฉบับนี้ไปใช้ไม่ว่ากรณีใดก็ตาม ผู้ลงทุนควรศึกษาข้อมูลและใช้ดุลยพินิจอย่างรอบคอบในการตัดสินใจลงทุน

บริษัทขอสงวนลิขสิทธิ์ในข้อมูลและความคิดเห็นที่ปรากฏอยู่ในรายงานฉบับนี้ ห้ามมิให้ผู้ใดนำข้อมูลและความคิดเห็นในรายงานฉบับนี้ไปใช้ประโยชน์ คัดลอก คัดแปลง ทำซ้ำ นำออกแสดงหรือเผยแพร่ต่อสาธารณชนไม่ว่าทั้งหมดหรือบางส่วน โดยไม่ได้รับอนุญาตเป็นลายลักษณ์อักษรจากบริษัทล่วงหน้า การลงทุนในหลักทรัพย์มีความเสี่ยง ผู้ลงทุนควรศึกษาข้อมูลและพิจารณาอย่างรอบคอบก่อนการตัดสินใจลงทุน

บริษัทหลักทรัพย์ ฟินันเซีย ไซรัส จำกัด (มหาชน) อาจเป็นผู้ดูแลสภาพคล่อง (Market Maker) และผู้ออกใบสำคัญแสดงสิทธิอนุพันธ์ (Derivative Warrants) บนหลักทรัพย์ AAV, ADVANC, AEONTS, AMATA, ANAN, AOT, AP, BANPU, BBL, BCH, BCP, BCPG, BDMS, BEAUTY, BEC, BEM, BGRIM, BH, BJC, BLAND, BPP, BTS, CBG, CENTEL, CHG, CK, CKP, COM7, CPALL, CPF, CPN, DELTA, DTAC, EA, EGCO, EPG, ERW, ESSO, GFPT, GLOBAL, GPSC, GULF, GUNKUL, HANA, HMPRO, INTUCH, IRPC, IVL, JAS, JMT, KBANK, KCE, KKP, KTB, KTC, LH, MAJOR, MBK, MEGA, MINT, MTC, ORI, OSP, PLANB, PRM, PSH, PSL, PTG, PTT, PTTEP, PTTGC, QH, RATCH, ROBINS, RS, SAWAD, SCB, SCC, SGP, SIRI, SPALI, SPRC, STA, STEC, SUPER, TASCOS, TCAP, THAI, THANI, TISCO, TKN, TMB, TOA, TOP, TPIPP, TRUE, TTW, TU, TVO, WHA และ SET50 Future โดยบริษัทฯ อาจจัดทำบทวิเคราะห์ของหลักทรัพย์อ้างอิงดังกล่าว ดังนั้น นักลงทุนควรศึกษารายละเอียดในหนังสือชี้ชวนของใบสำคัญแสดงสิทธิอนุพันธ์ดังกล่าวก่อนตัดสินใจลงทุน

หมายเหตุ: ประธานกรรมการของบริษัทหลักทรัพย์ ฟินันเซีย ไซรัส จำกัด (มหาชน) ดำรงตำแหน่งเป็นกรรมการของบริษัท ทรู คอร์ปอเรชั่น จำกัด (มหาชน)

Remark : FSS's Chairman is a TRUE's director.