

Investment Strategy

- **สรุปภาพรวมตลาด:**
- **สรุปรายงานการประชุม FOMC** เจ้าหน้าที่เฟดเห็นพ้องในการชะลอการขึ้นดอกเบี้ยที่ 25 bp สำหรับการประชุมครั้งล่าสุดมองโอกาสที่เงินเฟ้อเร่งตัวขึ้นเป็นปัจจัยสำคัญที่กำหนดแนวโน้มนโยบาย และอัตราดอกเบี้ยจะต้องขยับสูงขึ้นและคงอยู่ในระดับสูงจนกว่าจะเห็นแนวโน้มเงินเฟ้อลงมาถึง 2% อย่างชัดเจน
- **ตลาดตอบรับรายงาน Fed Minute** มองเฟดมีโอกาสปรับขึ้นดอกเบี้ยอีกอย่างน้อย 3 ครั้งในการประชุมข้างหน้า กดให้ S&P 500 -0.16% ปรับตัวลงต่อเป็นวันที่ 4 และน้ำมันร่วง -3% สู่ระดับต่ำสุดในรอบ 2 สัปดาห์ที่ 80 \$/bbl รับความกังวลอุปสงค์น้ำมันอ่อนตัว หากเฟดเร่งหรือคงดอกเบี้ยที่ระดับสูงนานกว่าคาดขณะเดียวกันดอลลาร์แข็งค่าขึ้นใกล้ระดับสูงสุดในรอบ 6 สัปดาห์ ลดความน่าสนใจของทองคำ กดให้สัญญาซื้อขายล่วงหน้าทองคำสหรัฐลดลง -0.43% สู่ระดับ 1,832.00 \$/oz
- **ดัชนี SET** เมื่อวานนี้ปรับตัวลงตามตลาดต่างประเทศ ปิดที่ 1659.48 โดยมาจากตัวเลขทางเศรษฐกิจที่แข็งแกร่ง โดยแนวโน้มช่วงนี้ราคาตลาดจะยัง sideway down ต่อจากการรายงานการประชุมเฟดเมื่อคืนนี้ที่ยังคงหนุนการขึ้นอัตราดอกเบี้ยต่อ (ส่วนใหญ่สนับสนุนให้ขึ้นเพียง 0.25% ในครั้งนี้) เพื่อควบคุมเงินเฟ้อให้ลดลงอยู่ที่ระดับเป้าหมาย 2% รวมถึงตลาดแรงงานก็ยังดีตัวอยู่มาก ขณะที่ราคาน้ำมันดิบ WTI เมื่อคืนนี้ปรับตัวลงแรง -3.16% ปิดที่ 73.59 ดอลลาร์/บาร์เรล จากความกังวลเรื่องอุปสงค์ที่อาจลดลงหากเกิดภาวะเศรษฐกิจถดถอย โดยวันนี้จะมีการรายงานสต็อกน้ำมันดิบที่อาจต้องจับตาต่อ ทำให้ในวันนี้กลุ่มพลังงานจะยังถูกกดดันต่อ ประเด็นที่ต้องติดตามคือ GDP 4Q สหรัฐฯ (ประมาณการครั้งที่ 2) รายงานวันนี้ และพุงนี้จะเปิดเผย PCE, ยอดขายบ้านใหม่ โดยวันนี้เราแนะนำ **CPALL PSL OR SHR**

Fundamental Stock

- **PR9 :** PR9 มีกำไรปกติ 140 ล้านบาท (+21% yoy, -5% qoq) ใน 4Q22 สอดคล้องกับประมาณการของเราและ Bloomberg consensus เราคาดว่า PR9 จะยังมีผู้ช่วยชาวต่างชาติเข้ามาใช้บริการจำนวนมากหลังจีนเปิดประเทศ ยังแนะนำ "ซื้อ" ราคาเป้าหมาย 22.6 บาท
- **BJC :** กำไรสุทธิ 4Q22 อยู่ที่ 1.6 พันล้านบาท สูงกว่าประมาณการของเรา 13% ขณะที่กำไรก่อนหักภาษีต่ำกว่าที่เราคาดไว้ 5% เราปรับกำไรสุทธิ FY23F/24F ขึ้น 2.5%/10.5% สะท้อนอัตราภาษีที่แท้จริงที่ลดลง และเพิ่มราคาเป้าหมายเป็น 40.50 บาท คงคำแนะนำ ถือ
- **HMPRO :** กำไรสุทธิ 4Q22 อยู่ที่ 1.65 พันล้านบาท (-6.8% yoy) ต่ำกว่าที่เราคาด 4% เราคาดว่า SSSG จะยังคงอ่อนตัวใน 1H23F; การเติบโตของยอดขายรวมอาจเร่งตัวขึ้นใน FY24F โดยได้แรงหนุนจากการขยายตัวของเมกาโอม คงคำแนะนำ ถือ ราคาเป้าหมายลดลงที่ 15.30 บาท
- **SPALI :** กำไรสุทธิที่ 2.17 พันล้านบาท -21% qoq และ -24.6% yoy เราคาดว่ารายได้จะเติบโตช้าลงที่ 2.6% yoy ใน FY23F อัตรากำไรขั้นต้นสำหรับที่อยู่อาศัยคาดว่าจะลดลงเหลือ 37.9% ใน 2023F จากการเปลี่ยนแปลงของสัดส่วนรายได้ ปรับลดคำแนะนำเป็น ถือ ราคาเป้าหมายลดลงที่ 25.0 บาท
- **CGS-CIMB :** ตัวเลขทางเศรษฐกิจที่ควรติดตาม
 - 23 ก.พ. : ไทยประกาศตัวเลข Customs Exports YoY เดือน ม.ค. จากเดือนก่อนหน้า -14.60%
 - 23 ก.พ. : สหรัฐประกาศตัวเลข GDP Annualized QoQ ไตรมาส 4/22 จากไตรมาสก่อนหน้า 2.90%
 - 23 ก.พ. : สหรัฐประกาศตัวเลข Personal Consumption ไตรมาส 4/22 จากไตรมาสก่อนหน้า 2.10%
 - 24 ก.พ. : สหรัฐประกาศตัวเลข Personal Income เดือน ม.ค. จากเดือนก่อนหน้า 0.20%
 - 24 ก.พ. : สหรัฐประกาศตัวเลข Personal Spending เดือน ม.ค. จากเดือนก่อนหน้า -0.20%
 - 27 ก.พ. : สหรัฐประกาศตัวเลข Pending Home Sales MoM เดือน ม.ค. จากเดือนก่อนหน้า 2.50%
 - 28 ก.พ. : สหรัฐประกาศตัวเลข Wholesale Inventories MoM เดือน ม.ค.

Market Summary

Market Data	Close	Chg	Chg (%)
SET Index	1,659.48	-9.15	-0.55%
High	1,667.99	-0.64	-0.04%
Low	1,656.50	-12.13	-0.73%
SET 50 Index	991.27	-6.49	-0.65%
SET 100 Index	2,230.34	-14.22	-0.63%
MAI Index	573.11	-3.88	-0.67%
Volume (m share)	14,224.25		
Value (Btmn)	55,106.24		
P/E (x)	19.06		
DOW JONES	33,045.09	-84.50	-0.26%
NASDAQ	11,507.07	14.77	0.13%
FTSE100	7,930.63	-47.12	-0.59%
JAPAN	27,104.32	-368.78	-1.34%
HONG KONG	20,423.84	-105.65	-0.51%
KOREA	2,417.68	-41.28	-1.68%
SINGAPORE	3,300.04	-6.82	-0.21%
MALAYSIA	1,464.00	-10.01	-0.68%
CHINA	3,291.15	-15.38	-0.47%
PHILIPPINES	6,699.23	-101.73	-1.50%
VIETNAM	1,054.28	-27.95	-2.58%
INDONESIA	6,809.97	-63.44	-0.92%
INDIA	59,744.98	-927.74	-1.53%
SET Daily Trading (THB m)	Buy	Sell	Net
Local Institutions	4,814.41	3,652.26	1,162.15
Proprietary Trading	4,293.00	3,691.24	601.76
Foreign Investors	26,295.46	30,573.72	-4,278.26
Local Individuals	19,703.37	17,189.02	2,514.35
Bond Trading - Net (THB m)	Short-term (TTM<1Y)	Long-term (TTM>1Y)	Total
Asset Mgmt. Companies	10,163.70	-165.62	9,998.08
Domestic Companies	-3,008.36	1,019.75	-1,988.61
Foreign Companies	-579.10	214.67	-364.43
Total Trading Value	31,545.05	18,819.16	50,364.21
Fixed Income	Close	Chg	Chg (%)
U.S. Bond Yield - 10Y (%)	3.92	-0.02	-0.59%
Commodities			
WTI Crude (Nymex) (US\$/bbl)	73.95	-2.21	-2.90%
Brent Crude (US\$/bbl)	80.60	-2.45	-2.95%
Singapore GRM (US\$/bbl)	6.73	0.41	6.49%
Newcastle Coal Spot (US\$/ton)	209.65	1.15	0.55%
Gold Spot (Comex) (US\$/oz)	1,832.00	-1.00	-0.05%
Baltic Dry Index	674.00	80.00	13.47%
CURRENCY			
USD/THB	34.62	0.05	0.14%
USD/JPY	134.86	-0.08	-0.06%
EUR/USD	1.06	-0.00	-0.42%

Source : Aspen, Bloomberg, ThaiBMA, Datastream

Technical Pick

กลยุทธ์ : แนวรับสำคัญ 1635-1640 แนวต้าน 1670

CRG

แนวรับ : 45.25 และ 45.00

แนวต้าน : 48.00 และ 50.00

STOP LOSS ถ้าราคาหุ้นปิดต่ำกว่า 44.00

AP

แนวรับ : 12.70 และ 12.50

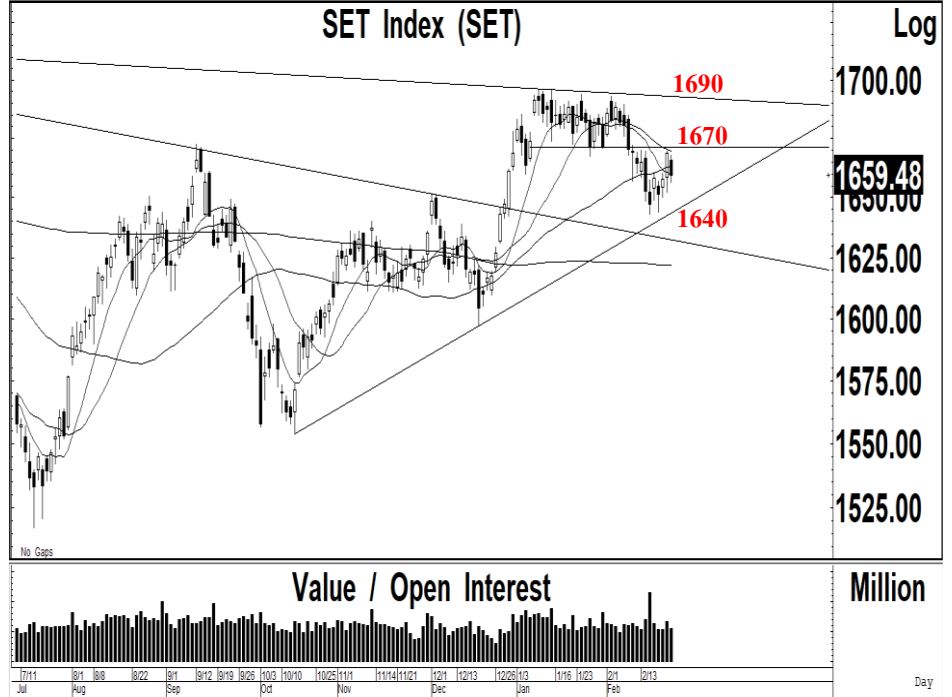
แนวต้าน : 13.20 และ 13.60

STOP LOSS ถ้าราคาหุ้นปิดต่ำกว่า 12.00

Technical highlights

SET Index : แนวรับสำคัญ 1635-1640 แนวต้านสำคัญ 1670

ทิศทางตลาด : SET Index ปิดที่ 1,659.48 จุด ลดลง 9.15 จุด มูลค่าการซื้อขาย 55,106 ล้านบาท ตลาดหุ้นไทยเมื่อวานปรับตัวลดลงไปทดสอบแนวรับที่ 1660 หลังจากปรับตัวเพิ่มขึ้นเข้าใกล้แนวต้านสำคัญที่ 1670 แต่ไม่สามารถทะลุผ่านขึ้นไปได้



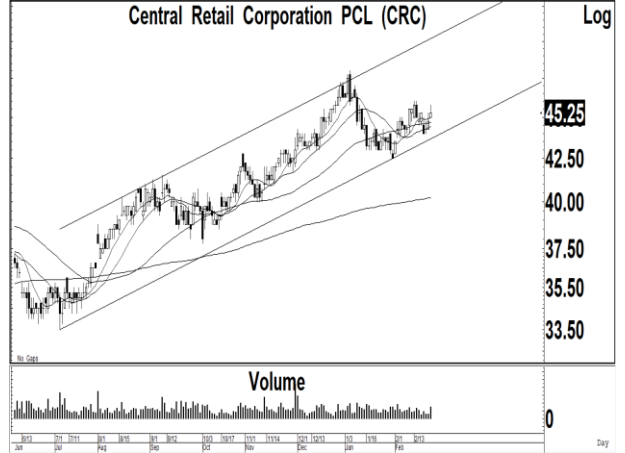
Daily: ปรับตัวลดลงเกิดสัญญาณขายทางเทคนิคลงไปทดสอบแนวรับที่ 1660 หลังจากปรับตัวเพิ่มขึ้นเกิดสัญญาณฟื้นตัวทางเทคนิคเข้าใกล้แนวต้านสำคัญที่ 1670 พร้อมด้วยมูลค่าการซื้อขายที่เพิ่มสูงขึ้น ซึ่งเราแนะนำให้รอการปรับตัวเพิ่มขึ้นไปเคลื่อนไหวเหนือระดับ 1670 จะเป็นสัญญาณในการเข้าซื้อ แต่การปรับตัวลดลงเกิดสัญญาณขายทางเทคนิคที่แนวต้าน 1670 ทำให้แนวโน้มในระยะสั้นยังมีความเสี่ยงในการปรับตัวลดลงไปทดสอบแนวรับที่ 1640 และ 1625

กลยุทธ์ : SET Index ถูกขายต่อเนื่องจากแนวต้านแนวต้านสำคัญที่ 1670 ทำให้แนวโน้มหลักยังมีความเสี่ยงในการปรับตัวลดลงไปทดสอบแนวรับที่ 1640 และ 1625 เหนือเส้นค่าเฉลี่ย 200 วัน แต่ถ้าสามารถทะลุผ่านขึ้นไปได้ จะเป็นสัญญาณซื้อทางเทคนิคไปทดสอบแนวต้านถัดไปที่ 1690 และ 1740

Most Active Value:		แนวรับ	แนวต้าน
KBANK	แนวโน้มลงทดสอบ 132 และ 130 แนวต้านสำคัญ 140	135 / 132	138 / 140
CPALL	แนวต้านสำคัญ 67.00 ถ้าทะลุผ่านขึ้นไปได้ แนวต้านถัดไป 70.00	65.00 / 64.00	67.00 / 68.00
SINGER	แนวต้าน 23.00 ถ้าทะลุผ่านขึ้นไปได้ แนวต้านถัดไป 24.50 แนวรับ 21.00	22.00 / 21.00	23.00 / 24.50
PTTEP	แนวโน้มลงทดสอบ 153 และ 150 แนวต้าน 160	153 / 150	158 / 160
KTB	ขายที่แนวต้าน 17.40 แนวรับ 16.80	17.00 / 16.80	17.40 / 17.50
EA	แนวโน้มลงทดสอบ 78.00 แนวต้าน 84.00	80.00 / 78.00	83.00 / 84.00
PTT	แนวต้าน 34.00 ถ้าทะลุผ่านขึ้นไปได้ แนวต้านถัดไป 35.00 แนวรับ 32.50	32.50 / 32.00	33.50 / 34.00
ADVANC	ขายที่แนวต้าน 212 แนวรับ 204	206 / 204	210 / 212
DELTA	แนวโน้มลงทดสอบ 950 และ 910 แนวต้าน 980	950 / 910	970 / 980
AOT	สัญญาณขาย แนวโน้มลงทดสอบ 70.00 แนวต้าน 73.00	71.00 / 70.00	72.50 / 73.00

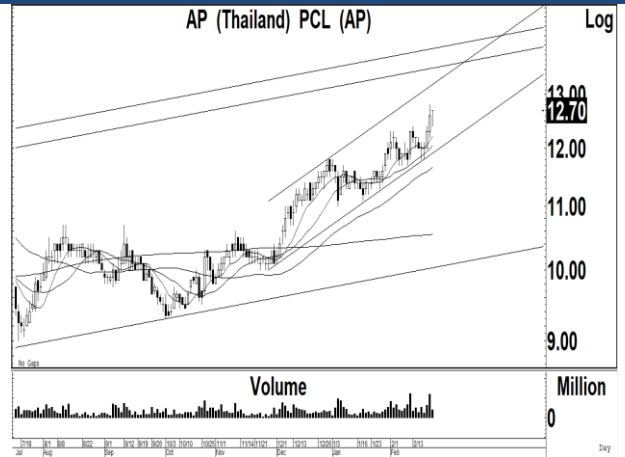
Central Retail Corporation (CRC TB; THB 45.25) – ชื้อ

- แนวรับ : 45.25 และ 45.00
- แนวต้าน : 48.00 และ 50.00
- ราคาหุ้นปรับตัวเพิ่มขึ้นเกิดสัญญาณซื้อทางเทคนิค พร้อมด้วยปริมาณการซื้อขายที่เพิ่มสูงขึ้น หลังจากเคลื่อนไหวออกด้านข้างเพื่อสร้างฐานเหนือแนวรับของกรอบแนวโน้มขาขึ้น ทำให้แนวโน้มหลักยังมีโอกาสปรับตัวเพิ่มขึ้นต่อเนื่อง
- MACD เคลื่อนไหวออกด้านข้างในแดนบวก เครื่องมือทางเทคนิคชี้วัดแนวโน้มขึ้นเคลื่อนไหวเหนือแนวโน้มลง RSI ปรับตัวเพิ่มขึ้นเหนือระดับ 50
- แนะนำซื้อ CRC โดยมีแนวรับที่ 45.25 และ 45.00 เพื่อคาดหวังการปรับตัวเพิ่มขึ้นไปทดสอบแนวต้านที่ 48.00 และ 50.00 เป็นจุดขายทำกำไร
- STOP LOSS ถ้าราคาหุ้นปิดต่ำกว่า 44.00



AP (Thailand) (AP TB; THB 12.70) – ชื้อ

- แนวรับ : 12.70 และ 12.50
- แนวต้าน : 13.20 และ 13.60
- ราคาหุ้นปรับตัวเพิ่มขึ้นเกิดสัญญาณฟื้นตัวทางเทคนิค พร้อมด้วยปริมาณการซื้อขายที่เพิ่มขึ้นต่อเนื่อง หลังจากปรับตัวเพิ่มขึ้นทำจุดสูงสุดใหม่ ทำให้แนวโน้มหลักยังมีโอกาสปรับตัวเพิ่มขึ้นต่อเนื่อง
- MACD ปรับตัวเพิ่มขึ้นเหนือเส้นค่าเฉลี่ยในแดนบวก เครื่องมือทางเทคนิคชี้วัดแนวโน้มขึ้นเคลื่อนไหวเหนือแนวโน้มลง RSI ปรับตัวเพิ่มขึ้นเหนือระดับ 70
- แนะนำซื้อ AP โดยมีแนวรับที่ 12.70 และ 12.50 เพื่อคาดหวังการปรับตัวเพิ่มขึ้นไปทดสอบแนวต้านที่ 13.20 และ 13.60 เป็นจุดขายทำกำไร
- STOP LOSS ถ้าราคาหุ้นปิดต่ำกว่า 12.00



Trading Pick Follow up:

		แนวรับ	แนวต้าน
TIPH	แนวโน้มขึ้นทดสอบ 54.00 และ 55.50 แนวรับสำคัญ 49.50	51.50 / 50.50	54.00 / 55.50
AU	แนวโน้มขึ้นทดสอบ 12.80 และ 13.20 แนวรับสำคัญ 11.80	12.30 / 12.10	12.80 / 13.20
SIRI	แนวโน้มขึ้นทดสอบ 2.08 และ 2.14 แนวรับสำคัญ 1.82	1.87 / 1.82	2.08 / 2.14
AMATA	แนวโน้มขึ้นทดสอบ 21.00 และ 21.50 แนวรับสำคัญ 19.60	20.30 / 20.00	21.00 / 21.50
DOHOME	แนวโน้มขึ้นทดสอบ 15.00 และ 15.40 แนวรับสำคัญ 13.70	14.60 / 14.40	15.00 / 15.40
D	แนวโน้มขึ้นทดสอบ 7.70 และ 8.00 แนวรับสำคัญ 6.60	6.75 / 6.60	7.70 / 8.00
INSET	แนวโน้มขึ้นทดสอบ 4.00 และ 4.10 แนวรับสำคัญ 3.60	3.74 / 3.60	4.00 / 4.10
FSMART	แนวโน้มขึ้นทดสอบ 13.50 และ 14.00 แนวรับสำคัญ 12.00	12.70 / 12.30	13.50 / 14.00

Thailand Derivative Market

SET50 Index Futures

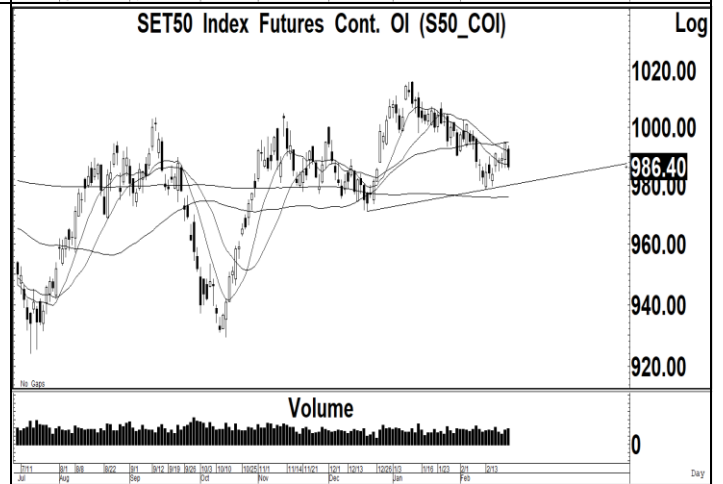
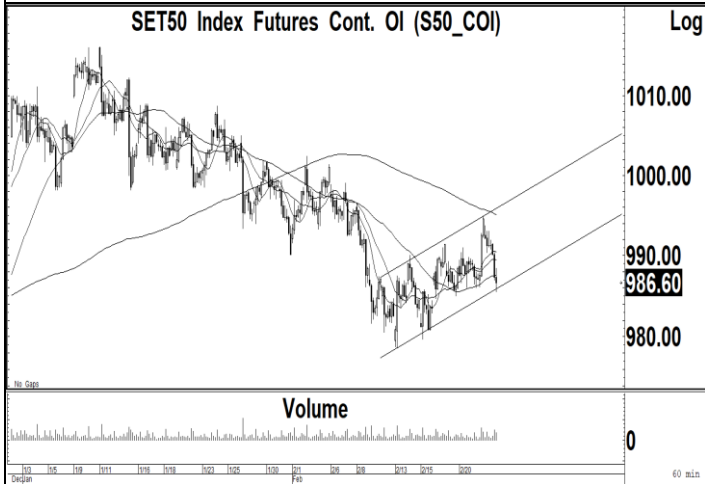
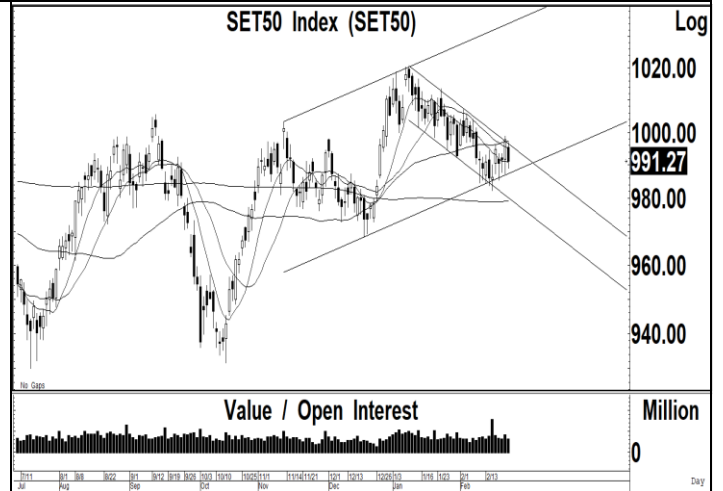
S50H23:986.60 ปรับตัวลดลงไปทดสอบแนวรับสำคัญในระยะสั้นที่ 986 หลังจากปรับตัวเพิ่มขึ้นไปทดสอบแนวต้านที่ 995 แต่ยังไม่สามารถทะลุผ่านขึ้นไปได้ ก่อนที่จะปรับตัวลดลงไปทดสอบแนวรับสำคัญที่ 986 ถ้าหลุดจะมีโอกาสปรับตัวลดลงต่อเนื่องไปทดสอบแนวรับถัดไปที่ 980 โดยมีแนวรับสำคัญที่ 976 ถ้าหลุดจะเป็นสัญญาณขายทางเทคนิค

แนวรับ : 985 และ 980

แนวต้าน : 995 และ 1000

คำแนะนำ: เราแนะนำให้ Open Long ใน S50H23 ที่แนวรับ 980 เพื่อคาดหวังการฟื้นตัวไปทดสอบแนวต้านที่ 986 และ 990

STOP LOSS สถานะ Long ถ้า S50H23 ปรับตัวลดลงต่ำกว่า 976



Thailand Derivative Market

Spot Gold:1836 สัญญาฟิวเจอร์ทองคำปรับตัวลดลงไปทดสอบแนวรับสำคัญที่ 1835 หลังจากฟื้นตัวไปทดสอบแนวต้านที่ 1855-1860ซึ่งเราคาดว่าแนวโน้มของราคาทองคำยังมีความเสี่ยงในการปรับตัวลดลงไปทดสอบแนวรับถัดไปที่ 1800 บริเวณเส้นค่าเฉลี่ย 200 วัน โดยมีแนวต้านสำคัญที่ 1860 ถ้าทะลุผ่านขึ้นไปได้ จะมีแนวต้านถัดไปที่ 1880 ในขณะที่ค่าเงินบาททดสอบแนวต้านที่ 34.70 และมีแนวรับที่ 34.40 และ 34.20

แนวรับ : 1835 และ 1820

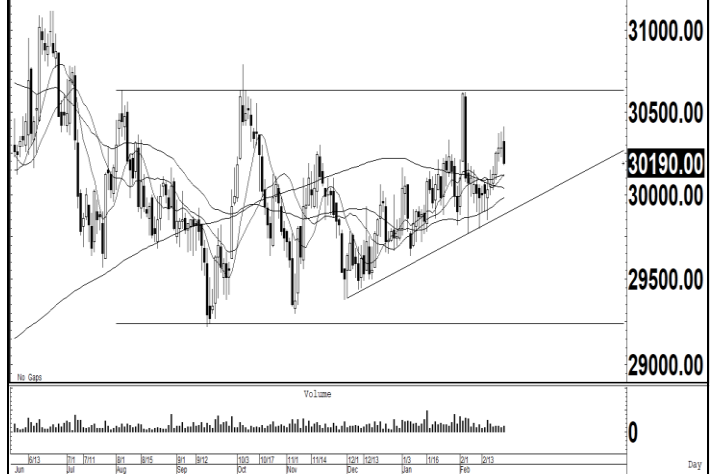
แนวต้าน : 1850 และ 1860

คำแนะนำ: เราแนะนำให้ Open Short ใน GOH23 ที่แนวต้าน 1850 เพื่อคาดหวังการปรับตัวลดลงไปทดสอบแนวรับที่ 1840 และ 1800

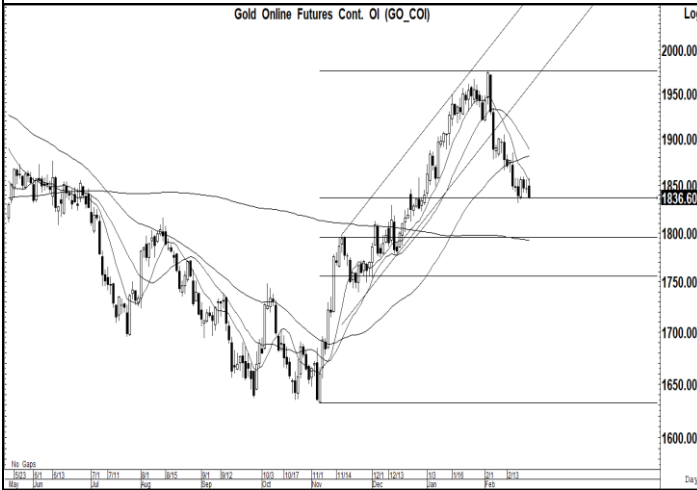
STOP LOSS สถานะ Short ถ้า GOH23 ปรับตัวเพิ่มขึ้นเหนือ 1860

GF10G23 แนวรับ 30000 และมีแนวต้าน 30400

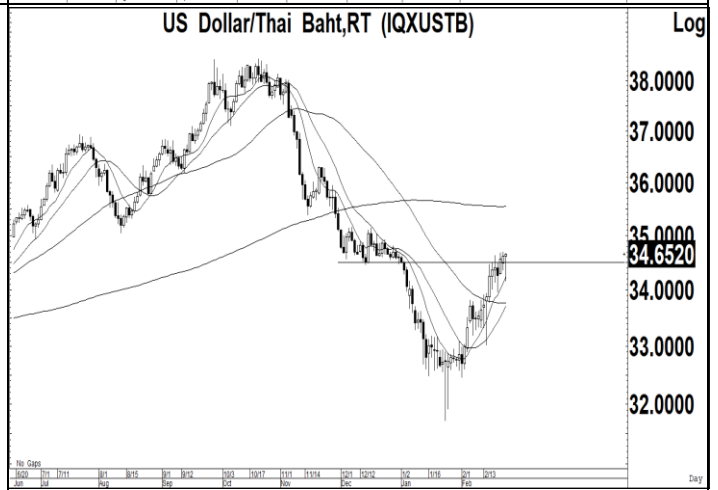
10 Baht Gold Futures Cont. OI (GF10_COI)



Gold Online Futures Cont. OI (GO_COI)



US Dollar/Thai Baht,RT (IQXUSTB)



Thailand Derivative Market

<p>ADVANCH23</p> <p>ราคาหุ้นเคลื่อนไหวออกด้านข้างหลังจากปรับตัวเพิ่มขึ้นไปทดสอบแนวต้านของกรอบแนวโน้มขาขึ้นที่ 210-212 หลังจากปรับตัวเพิ่มขึ้นเกิดสัญญาณซื้อทางเทคนิคทะลุผ่านแนวต้านที่ 203-204 โดยมีแนวต้านของกรอบแนวโน้มขาขึ้นที่ 212 เราจึงแนะนำให้รอการปรับตัวลดลงไปทดสอบ 204 เป็นจังหวะในการ Open Long</p> <p>แนวรับ : 206 และ 204</p> <p>แนวต้าน : 210 และ 212</p> <p>คำแนะนำ: เราแนะนำให้ Open Long ใน ADVANCH23 ที่แนวรับ 204 เพื่อคาดหวังการปรับตัวเพิ่มขึ้นไปทดสอบแนวต้านที่ 210-212</p> <p>STOP LOSS สถานะ Long ถ้า ADVANCH23 ปรับตัวลดลงต่ำกว่า 202</p>	<p>Advanced Info Service PCL (ADVANC) Log</p> <p>208.00 200.00 190.00</p> <p>0</p> <p>Million</p> <p>Day</p>
<p>KBANKH23</p> <p>ราคาหุ้นปรับตัวลดลงเกิดสัญญาณขายทางเทคนิคหลุดแนวรับที่ 138 ลงไป หลังจากพยายามสร้างฐานที่แนวรับ 140-142 ทำให้แนวโน้มในระยะสั้นยังมีความเสี่ยงในการปรับตัวลดลงไปทดสอบแนวรับถัดไปที่ 132 และ 130 โดยมีแนวต้านสำคัญที่ 141 ถ้าทะลุผ่านขึ้นไปได้ จะเป็นสัญญาณที่ปรับตัวกลับขึ้นไปทดสอบ 148 และ 150</p> <p>แนวรับ : 135 และ 132</p> <p>แนวต้าน : 138 และ 140</p> <p>คำแนะนำ: เราแนะนำให้ Open Short ใน KBANKH23 ที่แนวต้าน 138 และ 140 เพื่อคาดหวังการปรับตัวลดลงไปทดสอบแนวรับที่ 132</p> <p>STOP LOSS สถานะ Short ถ้า KBANKH23 ปรับตัวเพิ่มขึ้นเหนือ 141</p>	<p>Kasikornbank PCL (KBANK) Log</p> <p>150.00 145.00 140.00 136.50 133.00</p> <p>0</p> <p>Million</p> <p>Day</p>
<p>EAH23</p> <p>ราคาหุ้นปรับตัวลดลงต่อเนื่องหลังจากปรับตัวลดลงไปเคลื่อนไหวต่ำกว่าเส้นค่าเฉลี่ย 200 วันที่ 88.00 ก่อนที่จะปรับตัวลดลงเข้าใกล้แนวรับสำคัญที่ 78.00 ซึ่งเราคาดว่าแนวโน้มของราคาหุ้นยังมีโอกาสปรับตัวเพิ่มขึ้นไปทดสอบแนวต้านที่ 84.00 แต่ถ่าปรับตัวลดลงต่ำกว่า 78.00 ลงไป แนวรับถัดไป 75.00</p> <p>แนวรับ : 80.00 และ 78.00</p> <p>แนวต้าน : 84.00 และ 85.00</p> <p>คำแนะนำ: เราแนะนำให้ Open Long ใน EAH23 ที่แนวรับ 78.00 เพื่อคาดหวังการปรับตัวเพิ่มขึ้นไปทดสอบแนวต้านที่ 84.00</p> <p>STOP LOSS สถานะ Long ถ้า EAH23 ปรับตัวลดลงต่ำกว่า 77.00</p>	<p>Energy Absolute PCL (EA) Log</p> <p>100.00 90.00 80.25 75.00</p> <p>0</p> <p>Million</p> <p>Day</p>

ข่าวเด่นรอบวัน

ADVANC	<p>ADVANC รอยลานเลข โค้งขายดีจึงใจย้ายค่าย</p> <p>ADVANC ล้ำลึก "บีกัสสมชัย" ฉายภาพมีสิทธิขยายลูกค้าถึง 100 ล้านเลขหมาย ชี้อเทคโนโลยีปลุกผู้ใช้ต้องมีซิมเพิ่ม ประกาศวางเกมใหญ่ Cognitive Telco ดึงลูกค้าอยู่ในอีโคซิสเต็ม บักรง Virtual Bank ร่วมพันธมิตร KTB-GULF จับตาคู่ค้าย้ายค่ายหลัง TRUE-DTAC คบช่วงแรก ยืนยันใช้คุณภาพไม่เล่นสงครามราคา –ทันหุ้น</p>
BEM	<p>BEM ผลงานเปรี้ยง 141.2% ผู้ใช้ทะยานแรงมีปรับราคา</p> <p>BEM ผลงานของจริงกำไรปี 2565 และ 2.4 พันล้านบาท พุ่ง 141.2% ยอดมาแรงทุกธุรกิจ ทั้งทางด่วน รถไฟฟ้า ชูปีนี้แนวโน้มโตต่อเนื่องได้ผลดีจากการท่องเที่ยว และการกลับมาใช้ชีวิตตามปกติ ขณะที่ Metro Mall เติบโตด้วย –ทันหุ้น</p>
TKS	<p>TKS เกาะติดบัตรเลือกตั้ง ย้ำโอกาสสูงหนุนอัปไซด์</p> <p>TKS เจริญ กกต. เรื่องติดตามงานบัตรเลือกตั้ง โอกาสได้งานสูง หลังสถิติที่ผ่านมารับงานต่อเนื่อง มองเป็นอัปไซด์ต่อผลประกอบการ ส่วนผลงานปี 2566 มั่นใจรักษาการเติบโตจากปีก่อน จ่อบุกงบ AIT-MSC ครึ่งปีหลัง เดินหน้าเรื่อง "Tech Ecosystem Builder" ตามแผน –ทันหุ้น</p>
HFT	<p>HFT บันผล 38 สด. แมตทุนกดกำไร ชีปี 66 มาร์จิ้นเต็ง</p> <p>HFT เคาจ่ายปันผล อัตรา 0.380 บาทต่อหุ้น แมปี 2565 กำไรจะลดลงอยู่ที่ 361.58 ล้านบาท จากต้นทุนวัตถุดิบ-พลังงานที่เพิ่มขึ้น ขณะที่มียรายได้จากการขายที่ 3,411.75 ล้านบาท ส่วนปี 2566 ตั้งเป้ายอดขายใกล้เคียงเดิม แต่มาร์จิ้นจะสูงขึ้น –ทันหุ้น</p>
EPG	<p>EPG รับโชคโรงงานอีวี ชูโค้งท้ายผลงานแจ่ม</p> <p>EPG รับอานิสงส์ค่ายรถอีวีแห่งโรงงานในไทย ชี้อออเดอร์ขึ้นส่วนพุ่ง แกรมเดินหน้าทุ่มงบ 952 ล้านบาท ลุยขยายฐานต่อเนื่องอีก 3 ปี ปูทางรับทรัพย์เพิ่ม บิ๊ก "รศ.ดร.เฉลียว วิฑูรปกรณ์" แย้มโค้งท้ายแจ่ม รับตีมานด์ทะลักอื้อ –ทันหุ้น</p>
SONIC	<p>SONIC กำไรนิวไฮ 3 ปีซ้อน แจกปันผล 0.11 บ.-ลุยลงทุน</p> <p>SONIC อวดผลงานปี 2565 โยกกำไร 307.59 ล้านบาท พุ่งขึ้น 36.02% ทำสถิตินิวไฮ 3 ปีซ้อน บอร์ดใจดีปันผล 0.11 บาท ด้านผู้บริหาร "สันติสุข โฆษิอาภาพันธ์" ฉายทิศทางธุรกิจปีนี้โตต่อ พุ่งเป้าส่งออก แยมตุ่นเงินสด 300 ล้านบาท เล็งลงทุนนอนโลจิสติกส์ –ทันหุ้น</p>
ATP30	<p>ATP30 ฟอรัมสวยโชว์รายได้ทะลุเป้าเดินหน้าช้อตใหม่</p> <p>ATP30 อวดงบปี 2565 รายได้ทะลุเป้าทำนิวไฮ 632.45 ล้านบาท โต 27.62% เตรียมจ่ายปันผล 0.03 บาทต่อหุ้น กำหนดจ่าย 28 เม.ย.นี้ ส่วนไตรมาส 1/2566 โตต่อเนื่อง อานิสงส์ซ่อมบำรุงรถครั้งใหญ่ หนุนรับรู้รายได้-กำไรเพิ่มจำนวน เดินหน้าลงทุนรถใหม่ให้บริการลูกค้าเพิ่ม –ทันหุ้น</p>

ข่าวเด่นรอบวัน

SAF	<p>SAF ขึ้นแท่นตัวแทนขาย สยายปีกธุรกิจเวียดนาม</p> <p>SAF เล็งขยายฐานต่างแดน หลังได้รับแต่งตั้งเป็นตัวแทนขายสินค้าในกลุ่มประเทศ CLMV ประเดิมเวียดนาม ฟากบ๊อบอส "พิศิษฐ์ อริยเดชาวิเศษ" บักเป้ารายได้ปีนี้โต 20-30% เร่งบริหารต้นทุน คุ่มสต็อกวัตถุดิบล่วงหน้า แยมออเดอร์ ยาวถึงกลางปี พร้อมปรับราคาขายขึ้น 5% –ทันที</p>
READY	<p>READY ยอดเยี่ยมปิดเหนือจอง 105%</p> <p>READY จุดพลุ! ปิดเทรตวันแรกเหนือจอง 105.48% อยู่ที่ 15.00 บาท ฟากผู้บริหารปลื้มกระแสตอบรับดีเกินคาด ชี้ออกาสโตสูง รุกใส่เกียร์ขยายฐานลูกค้าใหม่ต่อเนื่อง วางเป้าผลงานปี 66 โตต่อเนื่อง 10% จับตาไตรมาส 1/66 โดดเด่น –ทันที</p>
SIRI	<p>SIRI รุกต่างจังหวัดเปิด 12 โครงการใหม่ มูลค่า 8.5 พันล้านบาท.</p> <p>SIRI เดินเกมรุกตลาดต่างจังหวัด ลุยเปิด 12 โครงการใหม่ มูลค่ารวม 8.5 พันล้านบาท ใน 6 หัวเมืองหลัก แถมมีโครงการที่เปิดขายครบคลุมทั้งคอนโด บ้านและทาวน์โฮม เพื่อรองรับดีมานด์ คาดตันยอดขายรวมแตะ 5.5 หมื่นล้านบาท –ทันที</p>
KISS	<p>KISS ชูรายได้ทะยาน 40% รุกออนไลน์-สินค้าใหม่ตัน</p> <p>KISS บักธงปี 2566 รายได้เติบโต 40% จากปี 2565 รับพอร์ตลูกค้าขยายตัว พร้อมใส่เกียร์ลุยเจาะออนไลน์-ออฟไลน์ พ่วงนำเสนอสปอร์ตดีใหม่ต่อเนื่อง เปิดช่องรับทรัพย์เพิ่ม แคมเปญสตูดิโอไฟเขียวแจกปันผลหุ้นละ 0.08 บาท กำหนด XD ทรัพย์ 3 พฤษภาคม 2566 –ทันที</p>
SMPC	<p>SMPC ผลงานปีนี้โต 20% เป้าขายถึงแก๊ส 7.5 ล้านใบ</p> <p>SMPC ตั้งเป้ายอดขายปี 2566 โต 20% ลุยขายถึงแก๊ส 7.5 ล้านใบ เชื่อมความต้องไขเพิ่มขึ้น ขณะที่ตลาดต่างประเทศเริ่มมีคำสั่งซื้อมากขึ้น พร้อมวางงบลงทุน 135 ล้านบาท เสริมกำลังการผลิต ขยายคลังสินค้า ส่งซิกไตรมาส 1/2566 ไกลเคียงไตรมาส 4/2565 และเริ่มฟื้นกลับมาเป็นปกติตั้งแต่ไตรมาส 2/2566 เป็นต้นไป –ทันที</p>
DMT	<p>DMT กำไรพุ่ง 93% ต่างชาติคัมแบ็ก จ่ายปันผล 0.88 บ.</p> <p>DMT ผลงานปี 2565 โชว์กำไรสุทธิพุ่ง 781 ล้านบาท เพิ่มขึ้น 93% จากปีก่อน และมีรายได้ค่าผ่านทาง 1,832 ล้านบาท เพิ่มขึ้น 52% จากปีก่อน หลังเปิดเมือง-ต่างชาติคัมแบ็ก บอร์ดใจดีจ่ายปันผลระหว่างกาล 0.38 บาทต่อหุ้น และจ่ายงวดผลการดำเนินงานปี 2565 หุ้นละ 0.50 บาท ฟากเอ็มดี "ดร.ศักดิ์ดา พรธมนไวย" ตั้งเป้ารายได้ปีนี้โตเกิน 30% –ทันที</p>
SFLEX	<p>SFLEX ยอดโค้งแรกเด่น M&A อีพฐานธุรกิจแกร่ง</p> <p>SFLEX ส่งซิกไตรมาส 1/2566 ยอดขายแจ่ม หลังเปิดประเทศท่องเที่ยวหนุนเศรษฐกิจและกำลังซื้อฟื้นตัว เดินเกมรุกเจาะตลาดกลุ่ม Medical ตามดีมานด์ที่ขยายตัวต่อเนื่องทุกปี มีลุ้นผลงานปี 2566 ทบสถิติใหม่รายได้แตะ 1.85 พันล้านบาท แยมมีดีลอยู่ระหว่างศึกษารายโปรเจกต์ คาดได้ข้อสรุป Medical และ EV ในปีนี้ –ทันที</p>

NVDR Trading

ประจำวัน 22 กุมภาพันธ์ 2566

NVDR TOP Value		NVDR TOP Value	
Top 25 NVDR Net Buy		Top 25 NVDR Net Sell	
1. CPALL	620,814,236	1. KBANK	-725,369,971
2. BANPU	209,480,213	2. PTTEP	-396,581,339
3. TASC0	138,631,783	3. TOP	-337,726,809
4. HANA	114,114,964	4. SCC	-259,718,864
5. BH	113,383,460	5. PTTGC	-192,458,650
6. DOHOME	112,797,047	6. EA	-157,516,800
7. BBL	94,168,607	7. PTT	-130,848,922
8. OR	82,293,054	8. ADVANC	-108,242,925
9. CPF	68,204,093	9. AOT	-98,278,058
10. BDMS	62,091,311	10. IRPC	-96,512,550
11. KTB	56,564,990	11. BTS	-86,004,652
12. SINGER	52,914,179	12. PLANB	-73,524,580
13. DMT	39,796,918	13. BCP	-68,183,675
14. MAKRO	37,269,318	14. DELTA	-67,942,570
15. TISCO	34,640,676	15. OSP	-56,178,964
16. BJC	28,027,377	16. MTC	-52,588,005
17. SAWAD	24,886,772	17. SIRI	-47,243,000
18. ERW	23,767,261	18. SPALI	-44,324,836
19. TSR	23,485,532	19. III	-43,607,275
20. BEM	20,957,977	20. SCB	-41,974,125
21. SHR	19,299,160	21. GLOBAL	-41,755,620
22. BCH	19,127,558	22. CPN	-41,453,325
23. AURA	17,709,660	23. CENTEL	-37,785,897
24. CRC	16,852,557	24. SCGP	-37,154,023
25. MINT	15,550,973	25. BLA	-36,389,350

NVDR TOP Volume		NVDR TOP Volume	
Top 25 NVDR Net Buy		Top 25 NVDR Net Sell	
1. AQ	19,970,900	1. IRPC	-32,429,000
2. BANPU	18,803,974	2. SIRI	-24,968,998
3. BWG	14,983,101	3. TTB	-23,031,544
4. TRC	11,306,200	4. NEWS	-14,302,000
5. CPALL	9,333,634	5. BTS	-10,621,991
6. DOHOME	7,658,130	6. AAV	-8,017,400
7. TASC0	7,157,896	7. PLANB	-7,683,300
8. TSR	5,408,100	8. TOP	-5,979,959
9. ERW	4,813,899	9. KBANK	-5,289,734
10. SITHAI	4,485,092	10. STARK	-4,654,400
11. TSI	4,299,900	11. AWC	-4,358,287
12. SHR	4,273,515	12. WAVE	-4,252,442
13. OR	3,592,287	13. PTT	-3,985,109
14. KTB	3,224,000	14. PTTGC	-3,962,400
15. GUNKUL	3,140,200	15. TPIPL	-3,525,389
16. CPF	2,977,401	16. SC	-3,369,000
17. DMT	2,924,765	17. KISS	-3,262,159
18. CHG	2,526,680	18. TGPRO	-3,005,500
19. BEM	2,332,203	19. III	-2,996,518
20. SINGER	2,298,119	20. LH	-2,827,725
21. SUPER	2,158,800	21. NCAP	-2,580,500
22. BDMS	2,068,512	22. PTTEP	-2,527,104
23. HANA	2,046,254	23. VGI	-2,445,900
24. SDC	2,000,000	24. CKP	-2,360,100
25. SGC	1,542,081	25. TEAM	-2,332,595

ยอดสะสม 5 วันย้อนหลัง 16 กุมภาพันธ์ - 22 กุมภาพันธ์ 2566

NVDR TOP Value		NVDR TOP Value	
Top 25 NVDR Net Buy		Top 25 NVDR Net Sell	
1. CPALL	1,633,245,288	1. PTTGC	-859,736,063
2. DELTA	1,108,770,436	2. TOP	-745,390,230
3. EA	914,061,069	3. AOT	-615,915,221
4. BANPU	608,007,807	4. ADVANC	-612,376,290
5. BH	541,880,584	5. PTTEP	-590,557,686
6. JMART	366,809,841	6. SCB	-569,626,071
7. TASC0	324,810,297	7. KBANK	-507,973,353
8. KTB	292,860,320	8. PTT	-458,097,565
9. CBG	257,595,255	9. KKP	-269,507,758
10. SKY	252,656,807	10. SCC	-262,226,899
11. TISCO	233,878,095	11. PLANB	-247,544,034
12. OSP	202,298,568	12. OR	-232,633,941
13. MAKRO	179,207,224	13. JMT	-232,455,847
14. KTC	176,214,895	14. BTS	-222,572,779
15. STA	158,073,066	15. IRPC	-210,258,230
16. HANA	150,968,656	16. SINGER	-198,274,409
17. MTC	150,520,304	17. LH	-187,925,412
18. BBL	138,310,406	18. BAM	-176,356,505
19. DOHOME	131,689,298	19. BCP	-159,950,030
20. BDMS	129,616,585	20. SCGP	-154,970,832
21. SAWAD	122,994,967	21. WHA	-143,840,328
22. THG	112,953,710	22. AWC	-129,601,641
23. CENTEL	105,880,603	23. AAV	-122,045,142
24. BCH	99,384,724	24. ERW	-114,616,748
25. MINT	84,599,961	25. SIRI	-101,611,649

NVDR TOP Volume		NVDR TOP Volume	
Top 25 NVDR Net Buy		Top 25 NVDR Net Sell	
1. BANPU	54,536,927	1. IRPC	-69,700,600
2. TRC	31,252,243	2. SIRI	-54,268,578
3. CPALL	24,841,237	3. AAV	-42,757,700
4. STARK	22,422,695	4. WHA	-36,676,490
5. BWG	19,258,001	5. BTS	-27,451,885
6. AQ	17,998,400	6. PLANB	-26,499,769
7. SITHAI	17,764,944	7. ERW	-25,038,793
8. KTB	17,162,138	8. AWC	-22,202,716
9. TASC0	16,998,933	9. PSG	-21,014,460
10. WAVE	13,620,173	10. LH	-19,281,899
11. JMART	12,779,793	11. TTB	-18,365,911
12. EA	11,274,677	12. PTTGC	-17,617,460
13. DCC	9,684,156	13. PTT	-13,931,338
14. JAS	9,307,847	14. TOP	-13,185,336
15. DOHOME	8,964,403	15. SC	-11,925,400
16. SKY	8,890,617	16. BAM	-11,382,090
17. TSR	8,293,400	17. NEWS	-10,767,100
18. MONO	7,239,850	18. OR	-10,346,036
19. EVER	7,195,010	19. SINGER	-9,941,058
20. OSP	6,773,546	20. TPIPL	-9,548,853
21. BVG	6,766,313	21. SGC	-8,604,730
22. STA	6,441,451	22. AOT	-8,494,193
23. TRUEE	4,926,866	23. ANAN	-8,157,500
24. SUPER	4,892,800	24. PPPM	-7,324,200
25. BCH	4,677,834	25. ESSO	-7,126,000

ข้อมูลแบบรายงานการเปลี่ยนแปลงการถือหลักทรัพย์ของผู้บริหาร (แบบ 59) Change by Management

Date of report 22 February, 2023 Source : กลต. (SEC)

ชื่อบริษัท	ชื่อผู้บริหาร	วิธีการได้มา/จำหน่าย	ประเภทหลักทรัพย์	วันที่ได้มา/จำหน่าย	จำนวน	ราคา
AMARC	นาย อังกร ฉันทนาวานิช	ซื้อ	หุ้นสามัญ	21/02/2566	80,000	2.89
BGT	นาง นันทริกา ชันช้อย	ซื้อ	หุ้นสามัญ	20/02/2566	10,000	1.16
EP	นาย ยุทธ ชินสุภคกุล	ซื้อ	หุ้นสามัญ	20/02/2566	150,000	3.76
INSET	นาย วิเชียร เจียกเจิม	ซื้อ	ใบสำคัญแสดงสิทธิที่จะซื้อหุ้น	21/02/2566	40,000	1.53
SKR	นาย สุรยนต์ โคจรโรจน์	ซื้อ	หุ้นสามัญ	21/02/2566	91,000	10.20
THANI	นาย วิรัตน์ ชินประพิณพร	ซื้อ	หุ้นสามัญ	21/02/2566	3,000,000	4.06
APP	นาย ธาณินทร์ พรศิริเวช	ขาย	หุ้นสามัญ	21/02/2566	5,000	3.76
APP	นางสาว เปรมลิตา สิบญญานันธุ์	ขาย	หุ้นสามัญ	21/02/2566	21,400	3.74
APP	นาย ธาณินทร์ พรศิริเวช	ขาย	หุ้นสามัญ	21/02/2566	2,000	3.76
INSET	นาย ศรัณย์ สุภัคศรีณย์	ขาย	หุ้นสามัญ	20/02/2566	1,500,000	3.66
INSET	นาย วิเชียร เจียกเจิม	ขาย	หุ้นสามัญ	21/02/2566	100,000	3.82
ABM	นาย พนม วรรณสถาพร	รับโอน	หุ้นสามัญ	21/02/2566	6,960,260	2.04
ABM	นาง ธัชปภา วรรณสถาพร	โอน	หุ้นสามัญ	21/02/2566	6,960,260	2.04

ข้อมูลการขายชอร์ต

22-Feb-2023

หลักทรัพย์	ปริมาณหุ้นที่ขายชอร์ต (หุ้น)	มูลค่าการขายชอร์ต (บาท)	%ปริมาณการขายชอร์ต	%มูลค่าการขายชอร์ต
1 UNIQ-R	160800	726,962.00	44.26	44.19
2 YGG	229800	1,852,770.00	40.41	40.4
3 CV	648600	1,130,769.00	38.16	38.14
4 BTS	19672500	158,548,010.00	36.35	36.32
5 WORK	15500	277,450.00	34.91	34.94
6 BPP	69700	1,169,470.00	28.51	28.59
7 AS	161700	2,219,310.00	28.02	28.01
8 TTB	34311400	47,750,634.00	26.76	26.74
9 PTT	8863100	291,530,300.00	24.71	24.74
10 BDMS	2521200	75,110,525.00	24.3	24.23
11 AH	383100	11,775,650.00	24.19	24.22
12 BANPU	17228600	192,110,120.00	23	23.06
13 BYD-R	618600	7,043,580.00	22.36	22.37
14 IRPC-R	21184100	63,221,270.00	22	22.01
15 SPRC-R	3791200	42,034,090.00	21.79	21.81
16 LH	3931300	38,643,485.00	21.49	21.52
17 AJ	17800	206,480.00	21.22	21.23
18 VIH	39700	339,525.00	20.4	20.39
19 EPG-R	673400	5,772,700.00	20.32	20.36
20 KCE-R	1040400	49,232,250.00	19.6	19.64
21 SCGP-R	673500	35,518,575.00	19.22	19.22
22 AOT	2802400	203,275,500.00	18.84	18.9
23 MAJOR-R	212600	3,848,060.00	18.79	18.8
24 IRPC	17741000	53,182,560.00	18.43	18.51
25 RBF-R	344200	4,466,150.00	18.48	18.48
26 LOXLEY	71300	154,008.00	16.67	16.67
27 GLOBAL	996000	19,448,530.00	16.57	16.61
28 SAWAD-R	1195700	66,416,025.00	16.31	16.3
29 TVO	223800	6,434,250.00	15.96	15.96
30 BTS-R	8596900	69,513,500.00	15.88	15.93
31 BCH	579300	12,316,110.00	15.54	15.55
32 EA-R	2350900	190,206,000.00	15.46	15.46
33 TOP-R	1665800	94,201,350.00	15.44	15.43
34 SSP	226900	2,198,700.00	15.13	15.12
35 RATCH	177000	7,524,600.00	15.06	15.04
36 BAM	1036800	16,277,760.00	14.98	14.99
37 PTTGC-R	2324300	112,949,925.00	14.94	14.9
38 IVL	874100	34,206,500.00	14.57	14.59
39 CBG-R	203800	20,790,100.00	14.5	14.47
40 VGI-R	3992900	17,887,416.00	14.41	14.36
41 PTTEP-R	1402000	219,569,050.00	14.34	14.35
42 GFPT	417100	5,249,430.00	14.2	14.25
43 OSP	1133900	35,861,375.00	14.27	14.23
44 SCGP	498400	26,290,350.00	14.22	14.23
45 CK	852600	19,023,220.00	14.14	14.15

หลักทรัพย์	ปริมาณหุ้นที่ขายชอร์ต (หุ้น)	มูลค่าการขายชอร์ต (บาท)	%ปริมาณการขายชอร์ต	%มูลค่าการขายชอร์ต
46 PSL-R	1365600	19,791,380.00	14.11	14.07
47 RAM	5500	295,775.00	13.89	13.88
48 AIT	199200	1,215,120.00	13.39	13.39
49 TU	2534900	40,977,670.00	13.29	13.29
50 UNIQ	47700	216,580.00	13.13	13.17
51 ASP	214200	655,452.00	13.08	13.08
52 THG-R	265200	18,432,550.00	13.05	13.03
53 COM7	1182700	36,052,250.00	12.92	12.95
54 BPP-R	31500	526,050.00	12.88	12.86
55 TPIPL	1103400	1,912,588.00	12.79	12.77
56 BAM-R	871200	13,677,840.00	12.58	12.6
57 CKP-R	942200	4,064,278.00	12.6	12.57
58 KTC-R	387700	22,816,525.00	12.44	12.44
59 STEC	1229800	16,751,620.00	12.42	12.43
60 TTA	599700	4,712,275.00	12.33	12.35
61 AWC	2888900	16,924,580.00	12.15	12.15
62 GFPT-R	348500	4,365,980.00	11.86	11.85
63 BBL	729200	120,548,950.00	11.79	11.85
64 CPF	1652900	37,851,460.00	11.8	11.79
65 PTTGC	1825400	89,151,750.00	11.73	11.76
66 ILM	50100	907,320.00	11.72	11.72
67 HMPRO	1720800	25,812,000.00	11.7	11.7
68 AI	13100	85,150.00	11.69	11.67
69 ONEE	464700	3,533,530.00	11.71	11.65
70 WHAUP	122600	495,986.00	11.55	11.58
71 BEC-R	189300	1,804,985.00	11.43	11.42
72 PTTEP	1098000	173,064,600.00	11.23	11.31
73 ROJNA	82800	502,160.00	11.27	11.3
74 ITD	1517100	2,890,193.00	11.2	11.29
75 ESSO	560000	5,068,000.00	11.23	11.25
76 CHG-R	5013300	19,170,220.00	11.25	11.23
77 STA	503800	12,815,925.00	11.05	11.03
78 GUNKUL-R	3270000	13,930,200.00	11.01	11.03
79 M	52500	2,894,150.00	10.91	10.92
80 DELTA-R	124550	120,764,200.00	10.76	10.77
81 SCC-R	199700	67,275,400.00	10.72	10.72
82 CBG	147100	15,027,300.00	10.47	10.46
83 EPG	343800	2,948,120.00	10.38	10.4
84 TIDLOR	1082600	30,963,825.00	10.31	10.35
85 XO	16900	224,020.00	10.27	10.29
86 TKS	386800	5,235,490.00	10.18	10.26
87 KCE	543700	25,677,550.00	10.24	10.24
88 SIS	12600	327,725.00	10.21	10.17
89 TTA-R	494400	3,876,165.00	10.17	10.15
90 VIBHA	86600	233,820.00	10.12	10.11

หมายเหตุ :- %ปริมาณและมูลค่าการขายชอร์ต เปรียบเทียบกับปริมาณและมูลค่าการซื้อขายแบบ AOM

- " -R " ข้อมูลธุรกรรมขายชอร์ตในเอ็นวีซีอาร์

Source:SETSMART

SET50 Index Futures - Trading Volume

22 February 2023

Volume, OI: Contracts

	Foreign Investor		Local Institutions		Local Investor		Total	
	Volume	%	Volume	%	Volume	%	Volume	OI
Long	52,795	23.99%	36,152	16.43%	131,150	59.59%		
Short	101,035	45.90%	32,005	14.54%	87,057	39.55%		
Net	-48,240	-	4,147	-	44,093	-	220,097	646,793

23 January 2023 - 22 February 2023 (1 Month)

Volume, OI: Contracts

	Foreign Investor		Local Institutions		Local Investor		Total	
	Volume	%	Volume	%	Volume	%	Volume	OI
Long	1,514,419	33.61%	754,236	16.74%	2,237,213	49.65%		
Short	1,644,422	36.50%	748,584	16.61%	2,112,862	46.89%		
Net	-130,003	-	5,652	-	124,351	-	4,505,868	646,793

3 January 2023 - 22 February 2023 (YTD)

	Foreign Investor		Local Institutions		Local Investor		Total	
	Volume	%	Volume	%	Volume	%	Volume	OI
Long	2,466,523	34.05%	1,211,462	16.73%	3,565,251	49.22%		
Short	2,639,070	36.43%	1,204,064	16.62%	3,400,102	46.94%		
Net	-172,547	-	7,398	-	165,149	-	7,243,236	646,793

Source: SETSMART

Rights & Benefits

February

Monday	Tuesday	Wednesday	Thursday	Friday
		01-Feb	02-Feb	03-Feb
			TSC-XD@0.6	1DIV-XD@0.25 TDEX-XD@0.3
06-Feb	07-Feb	08-Feb	09-Feb	10-Feb
		IRC-XD@0.291 METCO-XD@18 TPIPP-XD@0.09	RAM-XD@0.3 SCAP-XD@0.8	AAPL80X-XD@0.00402 DIF-XD@0.2535 ERWPF-XN@0.19 POPF-XD@0.275 PPF-XD@0.1885 SIRIP-XD@0.05
13-Feb	14-Feb	15-Feb	16-Feb	17-Feb
CPNCG-XD@0.24 DTAC-XD@1.22	PTTEP-XD@5	TAPAC-XD@0.02	FTREIT-XD@0.187 TNL-XR 2.3:1@33.06	
20-Feb	21-Feb	22-Feb	23-Feb	24-Feb
CIG-XB@864788 PROSPECT-XR 1:0.4775@0 RABBIT-W4-XE 1:0.012@5.067 WHABT-XD@0.173	IRPC-XD@0.03	ADVANC-XD@4.24 IMPACT-XD@0.21 MC-XD@0.45 TRITN-XW 1:6000 TRITN-XB@240000	GGC-XD@0.25 INOX-XD@0.0243 INTUCH-XD@1.56 SCCC-XD@9 TOP-XD@1.7 YGG-W1-XE 1:1@12	BTSGIF-XN@0.162 GLOBAL-XD(SD)24:1 GLOBAL-XD@0.25463 GPSC-XD@0.3 INETREIT-XD@0.2007
27-Feb	28-Feb			
AMATAR-XD@0.033 AMATAR-XN@0.12 BOL-XD@0.165 GVREIT-XD@0.198 PTTGC-XD@0.25	ASK-XD@1.44 CPNREIT-XD@0.0607 CPNREIT-XN@0.2593 DELTA-XD@4 ITC-XD@0.2 OR-XD@0.15 VGI-XD@0.04			

Remark *ND - No Dividend, XD - Cash Dividend, XD(ST) - Stock Dividend, XR - Rights for Common, XW - Rights for Warrant, XT - Rights for Transferable Subscription Right, XN - Capital Return, XB - Pre-emptive = Pre-emptive Rights

SOURCES: Stock Exchange of Thailand (SET)

Rights & Benefits

March

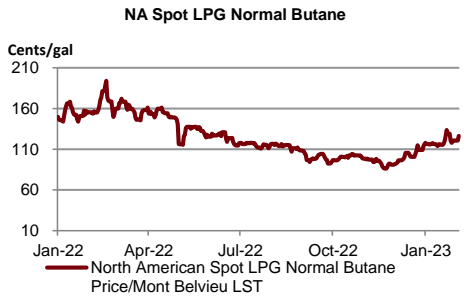
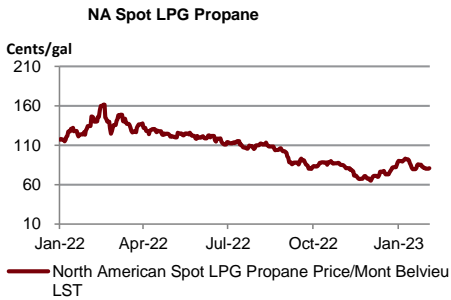
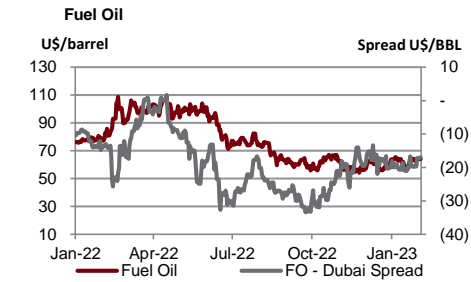
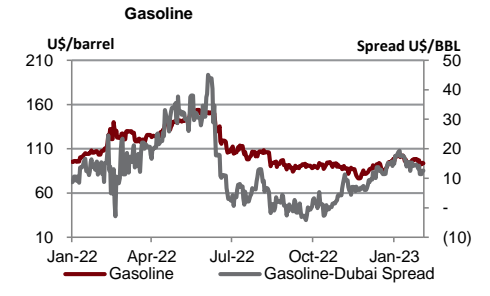
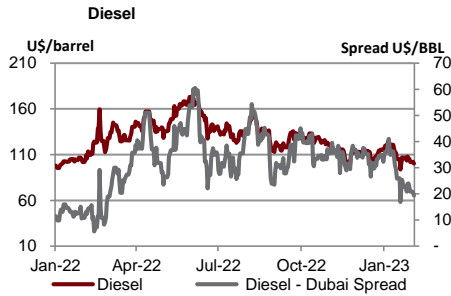
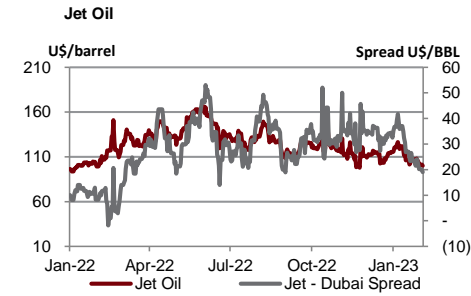
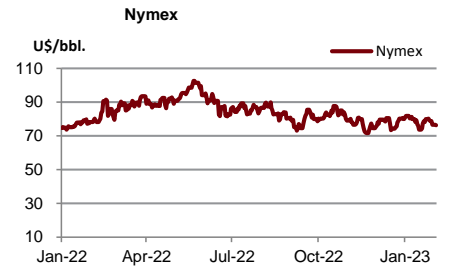
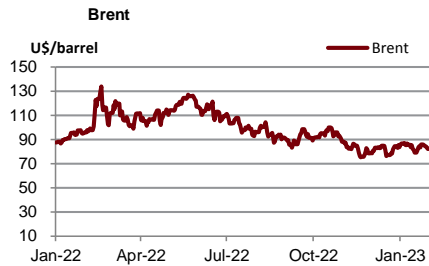
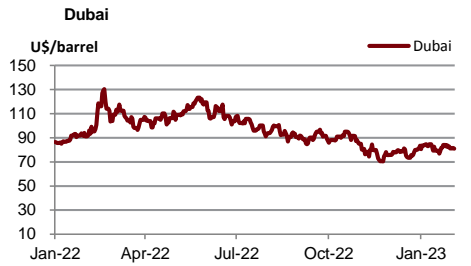
Monday	Tuesday	Wednesday	Thursday	Friday			
		01-Mar	02-Mar	03-Mar			
		BBGI-XD@0.05 GULF-XD@0.6 LPN-XD@0.12 THANI-XD@0.17	BKKCP-XD@0.18 KDH-XD@0.75 MIPF-XD@0.32	CBG-XD@0.75 EGATIF -XN@0.1 FUTUREPF-XD@0.34 IFS-XD@0.1633 JASIF-XD@0.23 KSL-XD@0.07 PHOL-XD@0.12 PT-XD@0.35 SNC-XD@0.4 TASCO-XD@1 TFM-XD@0.08 XO-XD@0.21	CPTGF-XD@0.1615 EGATIF-XD@0.0918 HENG-XD@0.0666 INSET-XD@0.05 KBSPIF-XD@0.174 MBAX-XD@0.38 PM-XD@0.28 PTT-XD@0.7 SPVI-XD@0.175 TFFIF-XD@0.1032 TTLPF-XD@0.422	BCP-XD@1 CTW-XD@0.05 MST-XD@0.61 TIF1-XD@0.14 TU-XD@0.44	BCPG-XD@0.16 DRT-XD@0.26 SPRIME-XD@0.16 TLHPF -XN@0.1
06-Mar	07-Mar	08-Mar	09-Mar	10-Mar			
	DMT-XD@0.38 ENY-XD@2 ZIGA-W1-XE 1:1@1	EBANK-XD@0.32 GFPT-XD@0.2	2S-XD@0.2 BROCK-XD@0.01 BUI-XD(SD)10:1 DOHOME-XD(SD)16:1 NKI-XD(SD)36:1 SFT-XD@0.07 TK-XD@0.42 WICE-XD@0.44	BUI-XD@0.5 DOHOME-XD@0 NKI-XD@1 SONIC-XD@0.11 TTW-XD@0.3	ALLY-XD@0.173 CHIC-XD@0.0025 GBX-XD@0.077 MSC-XD@0.4 NVD-XD@0.06 PSH-XD@0.65 R.JH-XD@0.5 SIS-XD@1.2	WHAIR-XD@0.1218	
13-Mar	14-Mar	15-Mar	16-Mar	17-Mar			
AI-XD@0.2 BH-XD@2.35	ALPHA-XW4-XE 1:1@1 BH-P-XD@2.35	AGE-XD@0.2256 BIG-XD@0.02	AGE-XD(SD)10:1 TNP-XD@0.045	PDG-XD@0.05	BROOK-XD@0.0075 TQR-XD@0.25	FSS-XD@0.07 VNG-XD@0.1	NTV-XD@1.13 PYLON-XD@0.15 UBE-XD@0.04
20-Mar	21-Mar	22-Mar	23-Mar	24-Mar			
	PROSPECT-XD@0.22	JKN-XR 2:1@3					
27-Mar	28-Mar	29-Mar	30-Mar	31-Mar			
		CGD-W5-XE 1:1@1 SONIC-W1-XE 1:1@1	SINGER-W2-XE 1:1.10157@12.7091	COTTO-XD@0.04 Q-CON-XD@0.75			

Remark *ND - No Dividend, XD - Cash Dividend, XD(ST) - Stock Dividend, XR - Rights for Common, XW - Rights for Warrant, XT - Rights for Transferable Subscription Right, XN - Capital Return, XB - Pre-emptive = Pre-emptive Rights

SOURCES: Stock Exchange of Thailand (SET)

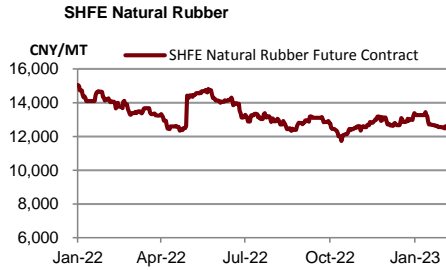
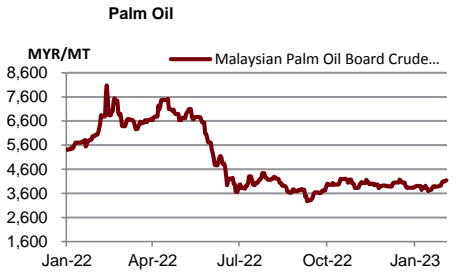
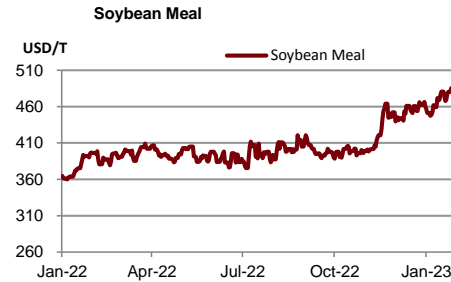
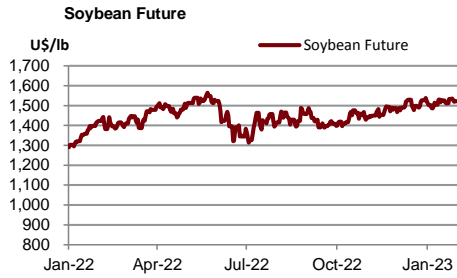
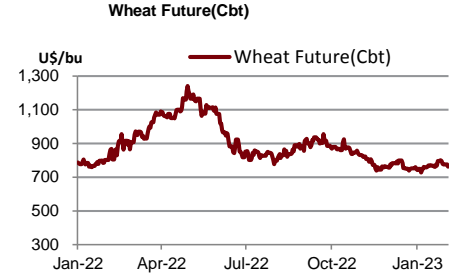
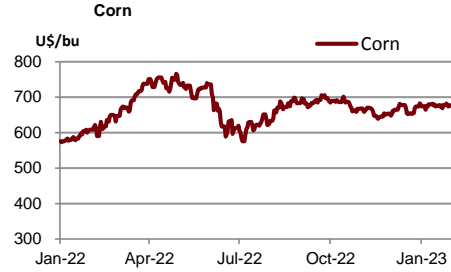
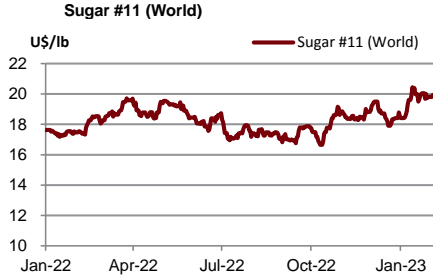
Share Listing				
February-2023				
Monday	Tuesday	Wednesday	Thursday	Friday
		01-Feb	02-Feb Share Listing SDC - 47.619 M Shares	03-Feb Share Listing UPA - 172,884 Shares
06-Feb Share Listing NATION - 8,135.940 M Shares SIRI - 34.460 M Shares	07-Feb Share Listing CHO - 15.432 M Shares	08-Feb New Listing SVR - 510 M Shares MAI/ Property, IPO Price (Bt): 2.20 Share Listing PPPM - 67.231 M Shares SDC - 79.365 M Shares	09-Feb New Listing NTSC - 100 M Shares MAI/ Agro & Food, IPO Price (Bt): 26.25 Share Listing AJA - 44.515 M Shares PROS - 8.712 M Shares	10-Feb Share Listing BC - 154,933 Shares CHO - 31.746 M Shares PIMO - 27.022 M Shares SDC - 132.716 M Shares SENA - 32,500 Shares TSR - 5,900 Shares
13-Feb Share Listing SC - 17.235 M Shares	14-Feb New Listing MEB - 300 M Shares MAI/ Services, IPO Price (Bt): 28.50 Share Listing BWG - 400 M Shares SAAM - 5,465 Shares	15-Feb New Listing PQS - 670 M Shares SET/ Agro & Food, IPO Price (Bt): 6.00 Share Listing ACAP - 40 M Shares CHO - 43.784 M Shares PPPM - 50.847 M shares SCN - 331 M Shares	16-Feb	17-Feb New Listing BVG - 450 M Shares MAI/ Technology, IPO Price (Bt): 3.85 Share Listing IRCP - 16.400 M Shares
20-Feb Share Listing JCK - 86.419 M Shares SUTHA - 62.393 M Shares	21-Feb New Listing CHASE - 1,985.441 M Shares SET/ Services, IPO Price (Bt): 2.90 Share Listing CHO - 12.626 M Shares PPPM - 67.796 M Shares PRG - 31.321 M Shares SA - 7.055 M Shares SJWD - 791.020 M Shares	22-Feb New Listing READY - 100 M Shares MAI/ Technology, IPO Price (Bt): 7.30 Share Listing BBIK - 8.882 M Shares MBK - 5.047 M Shares MINT - 45.604 M Shares	23-Feb	24-Feb
27-Feb	28-Feb			

	Units	22-Feb-23	(%)	WTD	(%)	MTD	(%)	QTD	(%)	YTD	(%)
Refinery & Oil											
Dubai	USD/barrel	80.39	-0.7%	80.96	-1.9%	81.27	1.5%	80.55	-4.5%	80.55	-17.0%
Brent	USD/barrel	79.71	-2.7%	81.54	-2.9%	82.86	-0.3%	82.99	-6.0%	82.99	-17.0%
Nymex	USD/barrel	73.95	-3.2%	74.75	-5.1%	77.08	-1.9%	77.92	-2.6%	77.92	-7.1%
Jet Oil	USD/barrel	102.08	2.1%	101.19	-3.5%	104.94	-8.1%	110.27	-6.6%	110.27	-11.2%
Jet - Dubai Spread	USD/barrel	21.69	14.0%	20.23	-9.2%	23.67	-30.6%	29.72	-11.8%	29.72	9.3%
Diesel	USD/barrel	102.80	2.4%	101.74	-3.0%	104.14	-8.4%	109.66	-8.9%	109.66	-14.6%
Diesel - Dubai Spread	USD/barrel	22.41	15.7%	20.78	-7.2%	22.87	-32.0%	29.11	-19.0%	29.11	-7.1%
Gasoline	USD/barrel	93.86	0.3%	93.84	-2.4%	95.18	-0.1%	95.21	7.7%	95.21	-13.2%
Gasoline-Dubai Spread	USD/barrel	13.47	6.8%	12.88	-5.2%	13.91	-8.5%	14.66	264.7%	14.66	15.4%
Fuel Oil	USD/barrel	64.81	1.3%	64.41	1.6%	62.30	2.3%	61.50	1.8%	61.50	-21.7%
FO - Dubai Spread	USD/barrel	(15.58)	-8.4%	(16.55)	-13.6%	(18.97)	-0.7%	(19.05)	-20.4%	(19.05)	3.2%
Natural Gas	USD/MMBtu	2.17	4.9%	2.14	-11.6%	2.39	-25.1%	2.83	-49.3%	2.83	-51.1%
NA Spot LPG Propane	US cent/gal	79.50	-1.9%	81.00	-0.8%	82.30	-2.2%	83.36	3.9%	83.36	-24.8%
NA Spot LPG Normal Butane	US cent/gal	128.00	-81.2%	126.25	-81.4%	121.45	-81.8%	115.55	-82.8%	115.55	-82.6%



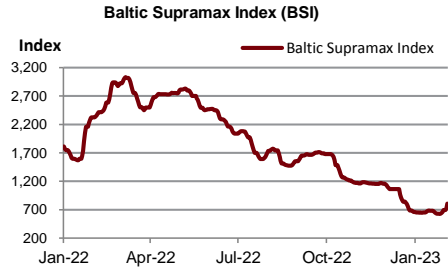
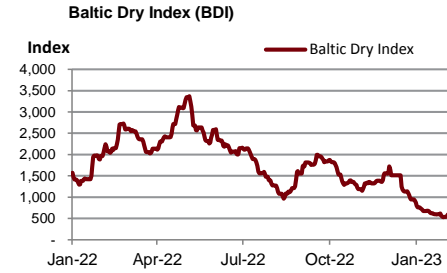
Source : Bloomberg

	Units	22-Feb-23	(%)	WTD	(%)	MTD	(%)	QTD	(%)	YTD	(%)
Soft Commodities											
Sugar #11 (World)	USd/lb.	19.90	-0.2%	20	0.7%	19.89	6.5%	19.20	5.6%	19.20	6.2%
Corn	USd/bu.	674.25	-0.9%	677	0.0%	676.44	1.1%	672.19	-0.2%	672.19	1.5%
Wheat Future(Cbt)	USd/bu.	750.00	-1.7%	756	-3.8%	774.38	2.9%	762.00	-8.8%	762.00	-15.3%
Soybean Future	USd/bu.	1,534.75	-0.6%	1,539	0.9%	1,524.06	1.2%	1,513.50	4.4%	1,513.50	5.8%
Soybean Meal	USD/T.	477.50	-0.9%	480	0.2%	476.53	4.0%	465.95	12.7%	465.95	17.3%
Palm Oil	MYR/metric tonne	4,141.50	0.0%	4,138	4.4%	3,919.43	0.4%	3,911.02	-0.5%	3,911.02	-23.7%
SHFE Natural Rubber	CNY/MT	12,535.00	-0.5%	12,549	0.0%	12,650.00	-3.4%	12,862.90	1.9%	12,862.90	-3.9%



Source : Bloomberg

	Units	22-Feb-23	(%)	WTD	(%)	MTD	(%)	QTD	(%)	YTD	(%)
Shipping											
Baltic Dry Index (BDI)	USD	594.00	0.0%	573	2.7%	591	-35.0%	777	-49.0%	777	-59.8%
Baltic Supramax Index (BSI)	USD	807.00	0.0%	767	18.2%	673	-7.3%	704	-47.8%	704	-65.0%
Baltic Clean Tanker Index (BCTI)	USD	1,056.00	0.0%	1,058	4.9%	850	0.3%	849	-43.8%	849	-31.0%
Baltic Dirty Tanker Index (BDTI)	USD	1,306.00	0.0%	1,292	5.5%	1,235	-11.5%	1,329	-31.3%	1,329	-4.4%



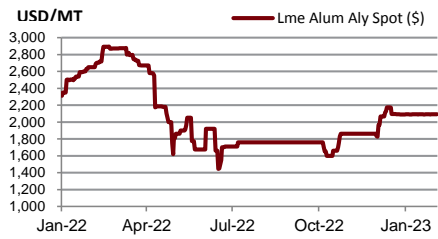
Source : Bloomberg

Metal	Units	22-Feb-23	(%)	WTD	(%)	MTD	(%)	QTD	(%)	YTD	(%)
Lme Aluminum Spot (\$)	USD/MT	2,426.23	0.0%	2,423	2.6%	2,444	-2.3%	2,478	6.1%	2,478	-8.3%
Lme Alum Aly Spot (\$)	USD/MT	2,091.00	0.0%	2,092	0.0%	2,092	-0.2%	2,094	15.6%	2,094	1.2%
Lme Nasaac Spot (\$)	USD/MT	2,349.00	0.0%	2,348	0.2%	2,337	8.3%	2,233	-6.6%	2,233	-14.4%
Lme Copper Spot (\$)	USD/MT	9,183.50	0.0%	9,150	2.6%	8,955	-0.9%	9,003	12.3%	9,003	2.3%
Lme Lead Spot (\$)	USD/MT	2,141.99	0.0%	2,147	4.4%	2,094	-4.9%	2,157	2.5%	2,157	0.4%
Lme Nickel Spot (\$)	USD/MT	26,880.00	0.0%	26,801	2.8%	27,262	-3.3%	27,806	9.2%	27,806	8.5%
Lme Tin Spot (\$)	USD/MT	27,341.00	0.0%	26,916	1.3%	27,269	-3.1%	27,786	28.9%	27,786	-10.9%
Gold Spot \$/Oz	USD/t oz.	1,825.39	-0.5%	1,832	-0.7%	1,860	-2.2%	1,883	8.8%	1,883	4.5%
Thailand Gold Bar Buying Prices	THB/15.244 grams	29,950.00	0.2%	29,742	0.1%	29,784	0.1%	29,772	0.4%	29,772	0.0%
Thailand Gold Bar Selling Price	THB/15.244 grams	30,050.00	0.2%	29,842	0.1%	29,884	0.1%	29,872	0.4%	29,872	0.0%
Thailand Gold Ornament Buying Price	THB/15.16 grams	29,410.40	0.2%	29,208	0.1%	29,249	0.1%	29,238	0.4%	29,238	0.0%
Thailand Gold Ornament Selling Price	THB/15.16 grams	30,550.00	0.2%	30,342	0.1%	30,384	0.1%	30,372	0.4%	30,372	0.0%

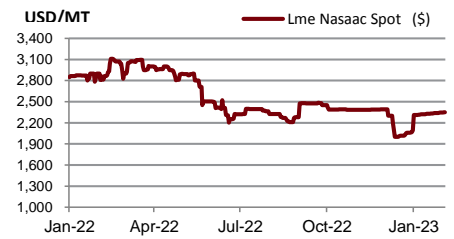
Lme Aluminum Spot (\$)



Lme Alum Aly Spot (\$)



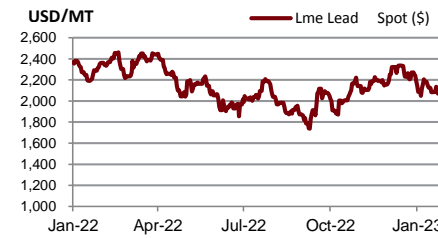
Lme Nasaac Spot (\$)



Lme Copper Spot (\$)



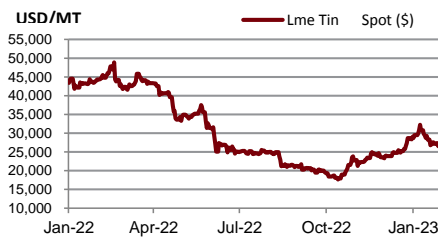
Lme Lead Spot (\$)



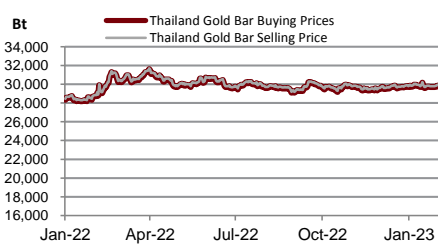
Lme Nickel Spot (\$)



Lme Tin Spot (\$)



Gold Spot \$/Oz



DISCLAIMER

การเสนอคำแนะนำ ข้อมูลบทวิเคราะห์ และการคาดการณ์ รวมทั้งการแสดงความคิดเห็นที่ปรากฏอยู่ในรายงานฉบับนี้ จัดทำขึ้นบนพื้นฐานของแหล่งข้อมูลที่ดีที่สุดที่ได้รับมา และพิจารณาเห็นว่าน่าเชื่อถือ แต่ทั้งนี้ทางบริษัทหลักทรัพย์ ซีจีเอส-ซีไอเอ็มบี (ประเทศไทย) จำกัด ไม่อาจรับรองความถูกต้องและความสมบูรณ์ของข้อมูลดังกล่าว ความเห็นที่แสดงไว้ในรายงานฉบับนี้ไม่ถือเป็นการเสนอแนะหรือการชี้ชวนให้ซื้อหรือขายหลักทรัพย์ การนำไปใช้ซึ่งข้อมูล บทวิเคราะห์และการคาดการณ์ทั้งหลายที่ปรากฏอยู่ในรายงานฉบับนี้เป็นกรณำไปใช้โดยให้ผู้ใช้ยอมรับความเสี่ยงและเป็นดุลยพินิจของผู้ใช้แต่ผู้เดียว

คำนิยามของ RECOMMENDATION (คำแนะนำการลงทุน)

คำแนะนำในหุ้น

ADD: ในกรณีผลตอบแทนของหุ้นที่คาดการณ์มากกว่า 10% ในช่วงเวลา 12 เดือนข้างหน้า

HOLD: ในกรณีผลตอบแทนของหุ้นที่คาดการณ์อยู่ระหว่าง 0% ถึง 10% ในช่วงเวลา 12 เดือนข้างหน้า

REDUCE: ในกรณีผลตอบแทนของหุ้นที่คาดการณ์น้อยกว่า 0% ในช่วงเวลา 12 เดือนข้างหน้า

คำแนะนำในภาคอุตสาหกรรม

OVERWEIGHT: ในกรณีที่บริษัทจำนวนมากในอุตสาหกรรมที่คาดการณ์ว่ามีผลตอบแทนมากกว่า 10% ในช่วงเวลา 12 เดือนข้างหน้า

NEUTRAL: ในกรณีที่บริษัทจำนวนมากในอุตสาหกรรมที่คาดการณ์ว่ามีผลตอบแทนอยู่ระหว่าง 0% ถึง 10% ในช่วงเวลา 12 เดือนข้างหน้า

UNDERWEIGHT: ในกรณีที่บริษัทจำนวนมากในอุตสาหกรรมที่คาดการณ์ว่ามีผลตอบแทนน้อยกว่า 0% ในช่วงเวลา 12 เดือนข้างหน้า

รายงานการประเมินการกำกับดูแลกิจการ (CGR)

การเปิดเผยผลการสำรวจของสมาคมส่งเสริมสถาบันกรรมการบริษัทไทย (IOD) ในเรื่องการกำกับดูแลกิจการ (Corporate Governance) นี้เป็นการดำเนินการตามนโยบายของสำนักงานคณะกรรมการกำกับหลักทรัพย์และตลาดหลักทรัพย์ โดยการสำรวจของ IOD เป็นการสำรวจและประเมินจากข้อมูลของบริษัทจดทะเบียนในตลาดหลักทรัพย์แห่งประเทศไทย และตลาดหลักทรัพย์ เอ็มเอไอ ที่มีการเปิดเผยต่อสาธารณะ และเป็นข้อมูลให้ผู้ลงทุนทั่วไปสามารถเข้าถึงได้ ดังนั้นผลสำรวจดังกล่าวจึงเป็นการนำเสนอในมุมมองของบุคคลภายนอก โดยไม่ได้เป็นการประเมินการปฏิบัติ และมีได้มีการไขข้อข้อมูลภายในในการประเมิน

อนึ่ง ผลการสำรวจดังกล่าว เป็นผลการสำรวจ ณ วันที่ปรากฏในรายงานการกำกับดูแลกิจการบริษัทจดทะเบียนไทยเท่านั้น ดังนั้น ผลการสำรวจจึงอาจเปลี่ยนแปลงได้ภายหลังจากวันดังกล่าว ทั้งนี้ บริษัทหลักทรัพย์ ซีจีเอส-ซีไอเอ็มบี (ประเทศไทย) จำกัด มิได้ยืนยันหรือรับรองถึงความถูกต้องของผลสำรวจดังกล่าวแต่อย่างใด

ช่วงคะแนน	สัญลักษณ์	ความหมาย
90 – 100		ดีเลิศ
80 – 89		ดีมาก
70 - 79		ดี
60 – 69		ดีพอใช้
50 – 59		ผ่าน
ต่ำกว่า 50	No logo given	N/A

จะทำการเผยแพร่รายชื่อเฉพาะบริษัทที่ได้คะแนนอยู่ในระดับ “ดี” ขึ้นไป ซึ่งมี 3 กลุ่มคือ “ดี” “ดีมาก” และ “ดีเลิศ” โดยประกาศรายชื่อบริษัทในแต่ละกลุ่มเรียงตามลำดับตัวอักษรชื่อย่อบริษัทในภาษาอังกฤษ

รายงานการประเมินการกำกับดูแลกิจการ (CGR) โดยสมาคมส่งเสริมสถาบันกรรมการบริษัทไทย 2565



AAV	ADVANC	AF	AH	AIRA	AJ	AKP	AKR	ALLA	ALT	AMA	AMARIN
AMATA	AMATAV	ANAN	AOT	AP	APURE	ARIP	ASP	ASW	AUCT	AWC	AYUD
BAFS	BAM	BANPU	BAY	BBIK	BBL	BCP	BCPG	BDMS	BEM	BEYOND	BGC
BGRIM	BIZ	BKI	BOL	BPP	BRR	BTS	BTW	BWG	CENTEL	CFRESH	CGH
CHEWA	CHO	CIMBT	CK	CKP	CM	CNT	COLOR	COM7	COMAN	COTTO	CPALL
CPF	CPI	CPN	CRC	CSS	DDD	DELTA	DEMCO	DOHOME	DRT	DTAC	DUSIT
EA	EASTW	ECF	ECL	EE	EGCO	EPG	ETC	ETE	FN	FNS	FPI
FPT	FSMART	FVC	GC	GEL	GFPT	GGC	GLAND	GLOBAL	GPI	GPSC	GRAMMY
GULF	GUNKUL	HANA	HARN	HENG	HMPRO	ICC	ICHI	III	ILINK	ILM	IND
INTUCH	IP	IRC	IRPC	ITEL	IVL	JTS	JWD	K	KBANK	KCE	KEX
KGI	KKP	KSL	KTB	KTC	LALIN	LANNA	LHFG	LIT	LOXLEY	LPN	LRH
LST	MACO	MAJOR	MAKRO	MALEE	MBK	MC	MCOT	METCO	MFEC	MINT	MONO
MOONG	MSC	MST	MTC	MVP	NCL	NEP	NER	NKI	NOBLE	NSI	NVD
NYT	OISHI	OR	ORI	OSP	OTO	PAP	PCSGH	PDG	PDJ	PG	PHOL
PLANB	PLANET	PLAT	PORT	PPS	PR9	PREB	PRG	PRM	PSH	PSL	PTG
PTT	PTTEP	PTTGC	PYLON	Q-CON	QH	QTC	RATCH	RBF	RS	S	S&J
SAAM	SABINA	SAMART	SAMTEL	SAT	SC	SCB	SCC	SCCC	SCG	SCGP	SCM
SCN	SDC	SEAFCO	SEAOIL	SE-ED	SELIC	SENA	SENAJ	SGF	SHR	SICT	SIRI
SIS	SITHAI	SMPK	SNC	SONIC	SORKON	SPALI	SPI	SPRC	SPVI	SSC	SSSC
SST	STA	STEC	STGT	STI	SUN	SUSCO	SUTHA	SVI	SYMC	SYNTEC	TACC
TASCO	TCAP	TEAMG	TFMAMA	THANA	THANI	THCOM	THG	THIP	THRE	THREL	TIPCO
TISCO	TK	TKN	TKS	TKT	TMILL	TMT	TNDT	TNITY	TOA	TOP	TPBI
TQM	TRC	TRUE	TSC	TSR	TSTE	TSTH	TTA	TTB	TTCL	TTW	TU
TVDH	TVI	TVO	TWPC	U	UAC	UBIS	UPOIC	UV	VCOM	VGI	VIH
WACOAL	WAVE	WHA	WHAUP	WICE	WINNER	XPG	ZEN				



2S	7UP	ABICO	ABM	ACE	ACG	ADB	ADD	AEONTS	AGE	AHC	AIE
AIT	ALUCON	AMANAH	AMR	APCO	APCS	AQUA	ARIN	ARROW	AS	ASAP	ASEFA
ASIA	ASIAN	ASIMAR	ASK	ASN	ATP30	B	BA	BC	BCH	BE8	BEC
BH	BIG	BJC	BJCHI	BLA	BR	BRI	BROOK	BSM	BYD	CBG	CEN
CHARAN	CHAYO	CHG	CHOTI	CHOW	CI	CIG	CITY	CIVIL	CMC	CPL	CPW
CRANE	CRD	CSC	CSP	CV	CWT	DCC	DHOUSE	DITTO	DMT	DOD	DPAIN
DV8	EASON	EFORL	ERW	ESSO	ESTAR	FE	FLOYD	FORTH	FSS	FTE	GBX
GCAP	GENCO	GJS	GTB	GYT	HEMP	HPT	HTC	HUMAN	HYDRO	ICN	IFS
IIG	IMH	INET	INGRS	INSET	INSURE	IRCP	IT	ITD	J	JAS	JCK
JCKH	JMT	JR	KBS	KCAR	KIAT	KISS	KK	KOOL	KTIS	KUMWEL	KUN
KWC	KWM	L&E	LDC	LEO	LH	LHK	M	MATCH	MBAX	MEGA	META
MFC	MGT	MICRO	MILL	MITSI	MK	MODERN	MTI	NATION	NBC	NCAP	NCH
NDR	NETBAY	NEX	NINE	NNCL	NOVA	NPK	NRF	NTV	NUSA	NWR	OCC
OGC	ONEE	PACO	PATO	PB	PICO	PIMO	PIN	PJW	PL	PLE	PM
PMTA	PPP	PPPM	PRAPAT	PRECHA	PRIME	PRIN	PRINC	PROEN	PROS	PROUD	PSG
PSTC	PT	PTC	QLT	RCL	RICHY	RJH	ROJNA	RPC	RT	RWI	S11
SA	SABUY	SAK	SALEE	SAMCO	SANKO	SAPPE	SAWAD	SCAP	SCI	SCP	SE
SECURE	SFLEX	SFP	SFT	SGP	SIAM	SINGER	SKE	SKN	SKR	SKY	SLP
SMART	SMD	SMIT	SMT	SNNP	SNP	SO	SPA	SPC	SPCG	SR	SRICHA
SSF	SSP	STANLY	STC	STPI	SUC	SVOA	SVT	SWC	SYNEX	TAE	TAKUNI
TCC	TCMC	TFG	TFI	TFM	TGH	TIDLOR	TIGER	TIPH	TITLE	TM	TMC
TMD	TMI	TNL	TNP	TNR	TOG	TPA	TPAC	TPCS	TPIPL	TPIPP	TPLAS
TPS	TQR	TRITN	TRT	TRU	TRV	TSE	TVT	TWP	UBE	UEC	UKEM
UMI	UOBKH	UP	UPF	UTP	VIBHA	VL	VPO	VRANDA	WGE	WIJK	WIN
WINMED	WORK	WP	XO	YUASA	ZIGA						



A	A5	AI	ALL	ALPHAX	AMC	APP	AQ	AU	B52	BEAUTY	BGT
BLAND	BM	BROCK	BSBM	BTNC	CAZ	CCP	CGD	CMAN	CMO	CMR	CPANEL
CPT	CSR	CTW	D	DCON	EKH	EMC	EP	EVER	F&D	FMT	GIFT
GLOCON	GLORY	GREEN	GSC	HL	HTECH	IHL	INOX	JAK	JMART	JSP	JUBILE
KASET	KCM	KWI	KYE	LEE	LPH	MATI	M-CHAI	MCS	MDX	MENA	MJD
MORE	MPIC	MUD	NC	NEWS	NFC	NSL	NV	PAF	PEACE	PF	PK
PPM	PRAKIT	PTECH	PTL	RAM	ROCK	RP	RPH	RSP	SIMAT	SISB	SK
SOLAR	SPACK	SPG	SQ	STARK	STECH	SUPER	SVH	TC	TCCC	TCJ	TEAM
THE	THMUI	TKC	TNH	TNPC	TOPP	TPCH	TPOLY	TRUBB	TTI	TYCN	UMS
UNIQ	UPA	UREKA	VARO	W	WFX	WPH	YGG				

ข้อมูล Anti-Corruption Progress Indicator ของบริษัทจดทะเบียน

ได้รับการรับรอง

2S	7UP	ADVANC	AF	AI	AIE	AIRA	AJ	AKP	AMA	AMANAH	AMATA
AMATAV	AP	APCS	AS	ASIAN	ASK	ASP	AWC	AYUD	B	BAFS	BAM
BANPU	BAY	BBL	BCH	BCP	BCPG	BE8	BEC	BEYOND	BGC	BGRIM	BKI
BLA	BPP	BROOK	BRR	BSBM	BTS	BWG	CEN	CENDEL	CFRESH	CGH	CHEWA
CHOTI	CHOW	CIG	CIMBT	CM	CMC	COM7	COTTO	CPALL	CPF	CPI	CPL
CPN	CRC	CSC	DCC	DELTA	DEMCO	DIMET	DRT	DTAC	DUSIT	EA	EASTW
EGCO	EP	EPG	ERW	ESTAR	ETE	FE	FNS	FPI	FPT	FSMART	FSS
FTE	GBX	GC	GCAP	GEL	GFPT	GGC	GJS	GPI	GPSC	GSTEEL	GULF
GUNKUL	HANA	HARN	HEMP	HENG	HMPRO	HTC	ICC	ICHI	IFS	III	ILINK
INET	INSURE	INTUCH	IRC	IRPC	ITEL	IVL	JKN	JR	K	KASET	KBANK
KBS	KCAR	KCE	KGI	KKP	KSL	KTB	KTC	KWI	L&E	LANNA	LH
LHFG	LHK	LPN	LRH	M	MAJOR	MAKRO	MALEE	MATCH	MBAX	MBK	MC
MCOT	META	MFC	MFEC	MILL	MINT	MONO	MOONG	MSC	MST	MTC	MTI
NBC	NEP	NINE	NKI	NOBLE	NOK	NSI	NWR	OCC	OGC	ORI	PAP
PATO	PB	PCSGH	PDG	PDJ	PG	PHOL	PK	PL	PLANB	PLANET	PLAT
PM	PPP	PPPM	PPS	PR9	PREB	PRG	PRINC	PRM	PROS	PSH	PSL
PSTC	PT	PTG	PTT	PTTEP	PTTGC	PYLON	Q-CON	QH	QLT	QTC	RATCH
RML	RWI	S&J	SAAM	SABINA	SAPPE	SAT	SC	SCB	SCC	SCCC	SCG
SCGP	SCM	SCN	SEAOIL	SE-ED	SELIC	SENA	SGP	SINGER	SIRI	SITHAI	SKR
SMIT	SMK	SMPC	SNC	SNP	SORKON	SPACK	SPALI	SPC	SPI	SPRC	SRICHA
SSF	SSP	SSSC	SST	STA	STGT	STOWER	SUSCO	SVI	SYMC	SYNTEC	TAE
TAKUNI	TASCO	TCAP	TCCM	TFG	TFI	TFMAMA	TGH	THANI	THCOM	THIP	THRE
THREL	TIDLOR	TIPCO	TISCO	TKS	TKT	TMILL	TMT	TNITY	TNL	TNP	TNR
TOG	TOP	TOPP	TPA	TPCS	TPP	TRU	TRUE	TSC	TSTE	TSTH	TTA
TTB	TTCL	TU	TVDH	TVI	TVO	TWPC	U	UBE	UBIS	UEC	UKEM
UOBKH	UPF	UV	VGI	VIH	WACOAL	WHA	WHAUP	WICE	WIJK	XO	YUASA
ZEN	ZIGA										

ประกาศเจตนา

AH	ALT	APCO	ASW	B52	CHG	CI	CPR	CPW	DDD
ECF	EKH	ETC	EVER	FLOYD	GLOBAL	ILM	INOX	J	JMART
KEX	KUMWEL	LDC	MEGA	NCAP	NOVA	NRF	NUSA	OR	PIMO
SAK	SIS	SSS	STECH	SUPER	SVT	TKN	TMD	TMI	TQM
VARO	VCOM	VIBHA	W	WIN					

ไม่เปิดเผยหรือไม่มีนโยบาย

4CS	3K-BAT	A	A5	AAI	AAV	ABICO	ABM	ACAP	ACC
ADB	ADD	AEONTS	AFC	AGE	AHC	AIT	AJA	AKR	ALL
ALUCON	AMARC	AMARIN	AMC	AMR	ANAN	AOT	APEX	APP	APURE
ARIN	ARIP	ARROW	ASAP	ASEFA	ASIA	ASIMAR	ASN	ATP30	AU
BBGI	BBIK	BC	BCT	BDMS	BEAUTY	BEM	BGT	BH	BIG
BIZ	BJC	BJCHI	BKD	BLAND	BLESS	BLISS	BM	BOL	BR
BSM	BTG	BTNC	BTW	BUI	BYD	CAZ	CBG	CCET	CCP
CH	CHARAN	CHAYO	CHIC	CHO	CITY	CIVIL	CK	CKP	CMAN
CNT	COLOR	COMAN	CPANEL	CPH	CPT	CRANE	CRD	CSP	CSR
CV	CWT	D	DCON	DITTO	DMT	DOD	DPAINT	DTCI	DV8
EE	EFORL	EMC	ESSO	F&D	FANCY	FMT	FN	FORTH	FTI
GIFT	GL	GLAND	GLOCON	GLORY	GRAMMY	GRAND	GREEN	GSC	GTB
HL	HPT	HTECH	HUMAN	HYDRO	ICN	IFEC	IHL	IIG	IMH
INSET	IP	IRCP	IT	ITD	ITNS	JAK	JAS	JCK	JCKH
JSP	JUBILE	JWD	KAMART	KC	KCC	KCM	KDH	KIAT	KISS
KKC	KLINIQ	KOOL	KTIS	KUN	KWC	KWM	KYE	LALIN	LEE
LOXLEY	LPH	LST	MACO	MANRIN	MATI	MAX	M-CHAI	MCS	MDX
MGT	MICRO	MIDA	MITSIB	MJD	MK	ML	MODERN	MORE	MPIC
NATION	NC	NCH	NCL	NDR	NER	NETBAY	NEW	NEWS	NEX
NPK	NSL	NTV	NV	NVD	NYT	OHTL	OISHI	ONEE	OSP
PACO	PAF	PCC	PEACE	PERM	PF	PICO	PIN	PJW	PLUS
POLY	POMPUI	PORT	POST	PPM	PRAKIT	PRAPAT	PRECHA	PRIME	PRIN
PROUD	PSG	PTC	PTECH	PTL	RAM	RBF	RCL	RICHY	RJH
ROJNA	RP	RPC	RPH	RSP	RT	S	S11	SA	SABUY
SAM	SAMART	SAMCO	SAMTEL	SANKO	SAUCE	SAWAD	SAWANG	SCAP	SCI
SE	SEAFCO	SECURE	SENAJ	SFLEX	SFP	SFT	SGF	SHANG	SHR
SIMAT	SISB	SK	SKE	SKN	SKY	SLM	SLP	SMART	SMD
SO	SOLAR	SONIC	SPA	SPCG	SPG	SPVI	SQ	SR	SSC
STC	STEC	STHAI	STI	STP	STPI	SUC	SUN	SUTHA	SVH
SYNEX	TACC	TAPAC	TC	TCC	TCCC	TCJ	TCOAT	TEAM	TEAMG
TFM	TGE	TGPRO	TH	THAI	THANA	THE	THG	THL	THMUI
TITLE	TK	TKC	TLI	TM	TMC	TMW	TNDT	TNH	TNPC
TPBI	TPCH	TPIPL	TPIPP	TPLAS	TPOLY	TPS	TQR	TR	TRC
TRV	TSE	TSF	TSR	TTI	TTT	TTW	TVT	TWP	TWZ
UMI	UMS	UNIQ	UP	UPA	UPOIC	UREKA	UTP	UVAN	VL
VRANDA	WAVE	WFX	WGE	WINMED	WINNER	WORK	WORLD	WP	WPH
YONG									