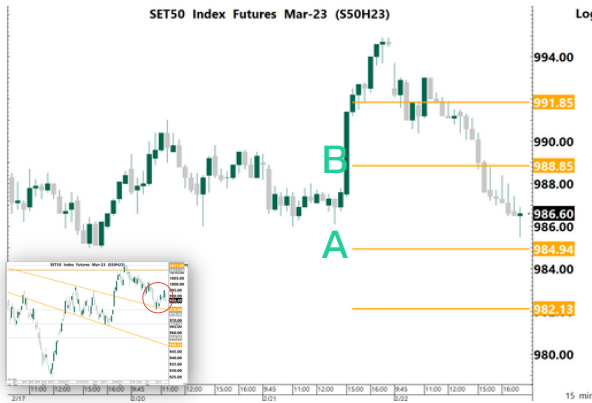


## SET50 FUTURE

23 February 2023



	Volume			
	22-Feb-23	Institution	Foreign	Retail
Long		36,152	52,795	131,150
Short		32,005	101,035	87,057
Net		4,147	-48,240	44,093
Accumulated Net 1W		3,929	-7,526	3,597
Accumulated Net 1M		4,697	-135,950	131,253

**Product** S50H23

**Support** A 984.90  
B 982.00

**Resistance** 991.90  
B 988.90

**Basis** -4.9

## Technical view

แนวโน้ม ขาขึ้นระวังการย่อพักตัว

### คำแนะนำ Action

- กรณีมองขึ้น (ให้นำหนักใน Action นี้) ถ้ามี Position ให้ Let's Profit Run / ถ้าหากยังไม่มี Position รอราคาย่อพักตัวแล้วเปิด Long เมื่อมีสัญญาณกลับตัวขึ้น ใช้ low ของแท่งกลับตัวเป็น จุด Stop Loss / แนวรับ A เป็นจุดเปิด Long แล้วใช้จุดดัง กล่าวเป็นจุด Stop Loss / Long เมื่อ ราคา Breakout แนวต้าน B แล้วใช้จุด A หรือ B เป็นจุด Stop Loss
- กรณีมองลง แนะนำให้หาจังหวะเปิด Short เมื่อมีสัญญาณกลับตัวลง แล้วใช้ราคา High เป็นจุดอ้างอิง Stop Loss / รอราคา Breakout แนวรับ A โดยใช้จุด A เป็นจุด Stop Loss

Note \*, \*\* (อ่านเพิ่มเติมการ Take Profit ใน Appendix TFEX)

## Fundamental view

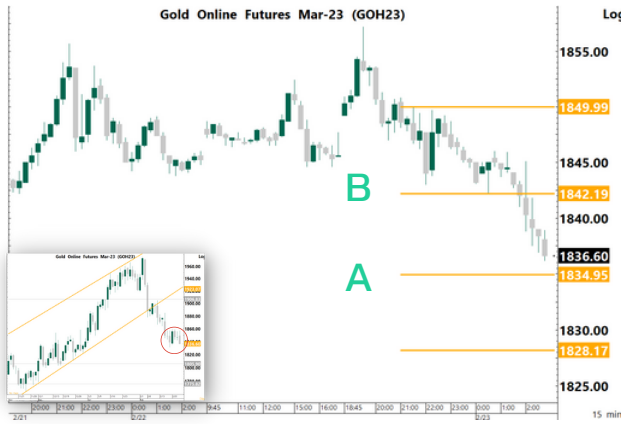
วันนี้คาด SET50 Index Sideway ติดตาม ตัวเลข GDP สหรัฐ ไตรมาส 4 คาด 2.9% และตัวเลขผู้ขอรับสวัสดิการว่างงานสหรัฐ คาด 2 แสนตำแหน่ง หากตัวเลขบ่งชี้ไปในเชิงที่เศรษฐกิจยังคงดี หุ่น Dollar Index และ US Bond yield กดดันตลาดหุ้น เมื่อคืนรายงานผลประชุม FED ในการประชุมวันที่ 31-1 ก.พ. พบว่าคณะกรรมการยังเน้นย้ำถึงภาวะเงินเฟ้อที่ยังสูงและเกินกว่าระดับเป้าหมายของ FED ที่ 2% โดยตลาดแรงงานยังแข็งแกร่งพร้อมกับค่าจ้างที่สูงขึ้นซึ่งส่งผลต่อระดับเงินเฟ้อ พร้อมกล่าวเพิ่มเติมว่าแม้ช่วงที่ผ่านมาเงินเฟ้อจะเริ่มลดลงแต่ถึงกระนั้นทางคณะกรรมการก็ต้องการหลักฐานมากกว่านี้เพื่อให้มั่นใจว่าเงินเฟ้อได้ปรับลดลงอย่างชัดเจนแล้ว สำหรับความกังวลเรื่องเศรษฐกิจถดถอยมีคณะกรรมการบางส่วนแสดงถึงความกังวลนี้ แต่อย่างไรก็ตามคณะกรรมการส่วนใหญ่ยังเชื่อว่า Soft Landing ยังเป็นไปได้ ภายหลังจากการแถลงการณ์นี้พบว่า CME FED Watch ยังมีได้ปรับเปลี่ยนมุมมองดอกเบี้ยอย่างมีนัยยะ สะท้อนว่าแถลงการณ์ข้างต้นมิได้มีผลมากนักกับตลาดหุ้น ด้าน US Bond Yield ทั้งอายุ 2 และ 10 ปียังคงทรงตัวไม่เปลี่ยนแปลงมากนัก ส่วนต่างชาติเมื่อวานที่ผ่านมาเปิด Short TFEX 48,000 สัญญา และ OI ปรับตัวเพิ่มขึ้น 16,000 สัญญา ในระยะถัดไปการเลือกตั้งของไทยจะเป็นปัจจัยหนุนตลาดหุ้น

	OI				OI change (contract)			Expire
	22-Feb-23	1D	1W	1M	1D	1W	1M	
S50G23	133	136	131	96	-3	2	37	27-Feb-23
S50H23	542,285	535,724	552,633	589,274	6,561	-10,348	-46,989	30-Mar-23
S50J23	154	136	163	0	18	-9	154	27-Apr-23
S50M23	66,513	59,207	60,423	44,193	7,306	6,090	22,320	29-Jun-23
S50U23	23,796	22,439	25,001	21,312	1,357	-1,205	2,484	28-Sep-23
S50Z23	13,912	12,938	13,408	9,776	974	504	4,136	28-Dec-23

\* การลงทุนมีความเสี่ยง ผู้ลงทุนควรศึกษาข้อมูลให้รอบคอบก่อนตัดสินใจลงทุน

## GOLD FUTURE

23 February 2023



Volume			
22-Feb-23	Institution	Foreign	Retail
Long	2,539	19,384	16,356
Short	2,951	19,900	15,428
Net	-412	-516	928
Accumulated Net 1W	435	5,543	-5,978
Accumulated Net 1M	-452	-26,057	26,509

Product

GOH23

Support

A 1,835.00  
B 1,828.20

Resistance

1,850.00  
B 1,842.20

Basis

13.1

## Technical view

แนวโน้ม ขาขึ้นระวังการย่อพักตัว

คำแนะนำ Action

- กรณียกขึ้น (ให้นำหนักใน Action นี้) ถ้ามี Position ให้ Let's Profit Run / ถ้าหากยังไม่มี Position รอราคาย่อพักตัวแล้วเปิด Long เมื่อมีสัญญาณกลับตัวขึ้น ใช้ low ของแท่งกลับตัวเป็น จุด Stop Loss / แวรับ A เป็นจุดเปิด Long แล้วใช้จุดตั้ง กล่าวเป็นจุด Stop Loss / Long เมื่อ ราคา Breakout แนวต้าน B แล้วใช้จุด A หรือ B เป็นจุด Stop Loss
- กรณียกลง แนะนำให้หาจังหวะเปิด Short เมื่อมีสัญญาณกลับตัวลง แล้วใช้ราคา High เป็นจุดอ้างอิง Stop Loss / รอราคา Breakout แนวรับ A โดยใช้จุด A เป็นจุด Stop Loss

Note \*, \*\* (อ่านเพิ่มเติมการ Take Profit ใน Appendix TFEX)

## Fundamental view

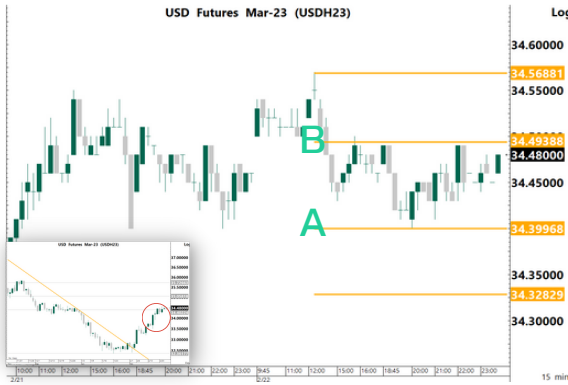
วันนี้คาด ทองคำ Sideway Down ติดตาม ตัวเลข GDP สหรัฐ ไตรมาส 4 คาด 2.9% และตัวเลขผู้ขอรับสวัสดิการว่างงานสหรัฐ คาด 2 แสนตำแหน่ง หากตัวเลขบ่งชี้ไปในเชิงที่เศรษฐกิจยังคงดี หนุน Dollar Index และ US Bond yield กดดันทองคำ เมื่อคืนรายงานผลประชุม FED ในการประชุมวันที่ 31-1 ก.พ. พบว่าคณะกรรมการยังเน้นย้ำถึงภาวะเงินเฟ้อที่ยังสูงและเกินกว่าระดับเป้าหมายของ FED ที่ 2% โดยตลาดแรงงานยังแข็งแกร่งพร้อมทั้งค่าจ้างที่สูงขึ้นซึ่งส่งผลต่อระดับเงินเฟ้อ ออกในโทนที่กลาง ในเชิงปัจจัยพื้นฐานในสัปดาห์ที่ผ่านมา Read Demand จากจีนและฝั่งอินเดียปรับตัวขึ้น จากเทศกาลแต่งงานในฝั่งของอินเดีย ตามปัจจัยฤดูกาล, ETF ยังมีแรงขายต่อเนื่อง US Bond Yield 10 Yrs และ Dollar Index แข็งค่าขึ้น

	OI				OI change (contract)			Expire
	22-Feb-23	1D	1W	1M	1D	1W	1M	
GF10G23	2,411	2,470	3,310	4,010	-59	-899	-1,599	27-Feb-23
GF10J23	7,703	7,760	4,637	4,406	-57	3,066	3,297	27-Apr-23
GF10M23	5,596	5,051	3,100	1,883	545	2,496	3,713	29-Jun-23
GFG23	179	185	170	235	-6	9	-56	27-Feb-23
GFJ23	194	176	177	178	18	17	16	27-Apr-23
GFM23	171	124	108	64	47	63	107	29-Jun-23
GOH23	22,506	22,234	25,155	26,712	272	-2,649	-4,206	30-Mar-23
GOM23	9,758	9,600	9,324	4,920	158	434	4,838	29-Jun-23
SVFH23	1,217	1,190	1,132	1,717	27	85	-500	30-Mar-23
SVFM23	643	614	585	402	29	58	241	29-Jun-23

\* การลงทุนมีความเสี่ยง ผู้ลงทุนควรศึกษาข้อมูลให้รอบคอบก่อนตัดสินใจลงทุน

## USDTHB FUTURE

23 February 2023



Volume			
22-Feb-23	Institution	Foreign	Retail
Long	19,791	180	29,204
Short	15,858	109	33,208
Net	3,933	71	-4,004
Accumulated Net 1W	43,762	96	-43,858
Accumulated Net 1M	118,696	311	-119,007

**Product** USDH23

**Support** A 34.40  
34.33

**Resistance** 33.57  
B 33.49

**Basis** -0.19

## Technical view

แนวโน้ม **ริบาวด์ในขาลง**

คำแนะนำ

- กรณีมองขึ้น รอราคา Breakout แนวต้าน B ใช้เป็นจุด เปิด Long และใช้จุด B เป็น Stop Loss / รอราคาย่อพักตัว แล้วเปิด Long เมื่อมีสัญญาณกลับตัวขึ้น แล้วใช้ราคา Low เป็นจุดอ้างอิง Stop Loss
- กรณีมองลง (ให้นำหนักใน Action นี้) ถ้ามี Position ให้ Let's Profit Run / ถ้าไม่มี Position แนะนำให้รอราคา Breakout แนวรับ A โดยใช้จุด A หรือ B เป็นจุด Stop Loss / เปิด Short เมื่อมีสัญญาณกลับตัวลง แล้วใช้ราคา High เป็นจุดอ้างอิง stop Loss

Note \*, \*\* (อ่านเพิ่มเติมการ Take Profit ใน Appendix TFEX)

## Fundamental view

วันนี้ค่า USDTHB Sideway Up ติดตาม ตัวเลข GDP สหรัฐ ไตรมาส 4 คาด 2.9% และตัวเลขผู้ขอรับสวัสดิการว่างงานสหรัฐ คาด 2 แสน ตำแหน่ง หากตัวเลขบ่งชี้ไปในเชิงที่เศรษฐกิจยังคงดี หุ่น Dollar Index และ US Bond yield กดดันค่าเงินบาทให้อ่อนค่า เมื่อคืนรายงานผลประชุม FED ในการประชุมวันที่ 31-1 ก.พ. พบว่าคณะกรรมการยังเน้นย้ำถึงภาวะเงินเฟ้อที่ยังสูงและเกินกว่าระดับเป้าหมายของ FED ที่ 2% โดยตลาดแรงงานยังแข็งแกร่งพร้อมกับค่าจ้างที่สูงขึ้นซึ่งส่งผลต่อระดับเงินเฟ้อ พร้อมกล่าวเพิ่มเติมว่าแม้ช่วงที่ผ่านมาเงินเฟ้อจะเริ่มลดลงแต่ถึงกระนั้นทางคณะกรรมการก็ยังคงการหลักฐานมากกว่านี้เพื่อให้มั่นใจว่าเงินเฟ้อได้ปรับลดลงอย่างชัดเจนแล้ว สำหรับความกังวลเรื่องเศรษฐกิจก็ถดถอยมีคณะกรรมการบางท่านแสดงถึงความกังวลนี้ แต่อย่างไรก็ตามคณะกรรมการส่วนใหญ่ยังเชื่อว่า Soft Landing ยังเป็นไปได้ภายหลังจากการแถลงการณ์นี้พบว่า CME FED Watch ยังมีได้ปรับเปลี่ยนมุมมองดอกเบี้ยอย่างมีนัยยะ ด้าน US Bond Yield ทั้งอายุ 2 และ 10 ปียังทรงตัวไม่เปลี่ยนแปลงมากนัก ติดตามการขายหุ้น, Short TFEX, ขาย Bond เป็นปัจจัยกดดันค่าเงินบาทให้อ่อนค่าในระยะนี้

	OI				OI change (contract)			Expire
	22-Feb-23	1D	1W	1M	1D	1W	1M	
USDG23	19,443	24,147	28,311	31,865	-4,704	-8,868	-12,422	27-Feb-23
USDH23	88,407	79,408	99,146	155,290	8,999	-10,739	-66,883	30-Mar-23
USDJ23	4,588	4,593	1,219	0	-5	3,369	4,588	27-Apr-23
USDM23	36,227	37,134	38,268	31,821	-907	-2,041	4,406	29-Jun-23

\* การลงทุนมีความเสี่ยง ผู้ลงทุนควรศึกษาข้อมูลให้รอบคอบก่อนตัดสินใจลงทุน



Date	Time	Currency	Impact	Detail	Actual	Forecast	Previous
Mon							
Feb 20							
Tue	3:15pm	EUR	Very important	French Flash Manufacturing PMI	47.9	51.0	50.5
Feb 21		EUR	Very important	French Flash Services PMI	52.8	49.7	49.4
	3:30pm	EUR	Very important	German Flash Manufacturing PMI	46.5	48.0	47.3
		EUR	Very important	German Flash Services PMI	51.3	51.0	50.7
	4:30pm	GBP	Very important	Flash Manufacturing PMI	49.2	47.5	47.0
		GBP	Very important	Flash Services PMI	53.3	49.2	48.7
	5:00pm	EUR	Very important	German ZEW Economic Sentiment	28.1	22.8	16.9
	9:45pm	USD	Very important	Flash Services PMI	50.5	47.3	46.8
		USD	Very important	Flash Manufacturing PMI	47.8	47.4	46.9
	10:00pm	USD	Very important	Existing Home Sales	4.00M	4.09M	4.02M
Wed	4:00pm	EUR	Very important	German ifo Business Climate	91.1	91.1	90.2
Feb 22	Day 1	All	Very important	G20 Meetings			
Thu	2:00am	USD	Very important	FOMC Meeting Minutes			
Feb 23	8:30pm	USD	Very important	Prelim GDP q/q		2.9%	2.9%
		USD	Very important	Unemployment Claims		200K	194K
	Day 2	All	Very important	G20 Meetings			
Fri	Tentative	JPY	Very important	BOJ Gov-Designate Ueda Speaks			
Feb 24	8:30pm	USD	Very important	Core PCE Price Index m/m		0.4%	0.3%
	10:00pm	USD	Very important	New Home Sales		620K	616K
		USD	Very important	Revised UoM Consumer Sentiment		66.4	66.4
	Day 3	All	Very important	G20 Meetings			

the most important

very important

Source: www.forexfactory.com, Bloomberg

\* = หากไม่ Take Profit เมื่อถึงบริเวณแนวรับต้านถัดไป แนะนำให้ใช้ Trailing Stop กำกับการบริหารจัดการความเสี่ยง เช่น ขยับจุด Stop Loss หลังจากที่ราคาวิ่งขึ้นไปจนได้กำไร 2-3 เท่าของความเสี่ยง (2R-3R)

\*\* = Trend Following ระยะสั้น แนะนำ EMA10 ที่ Timeframe 60, EMA40 ที่ Timeframe 15

## Appendix SET50

23 February 2023



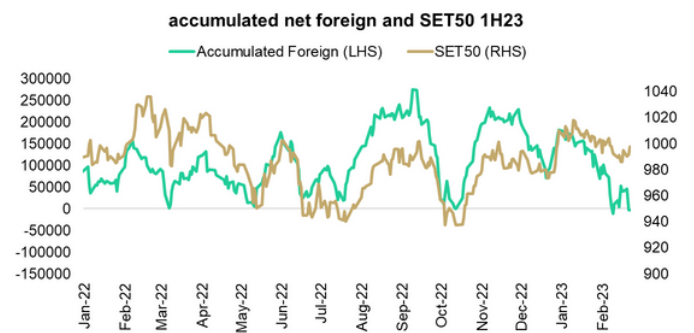
Source: Bloomberg



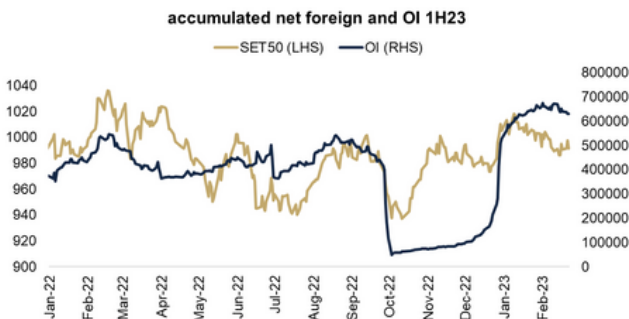
Source: Bloomberg



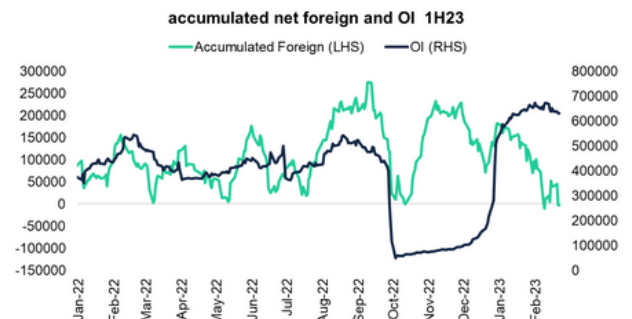
Source: Bloomberg



Source: Aspen



Source: Aspen

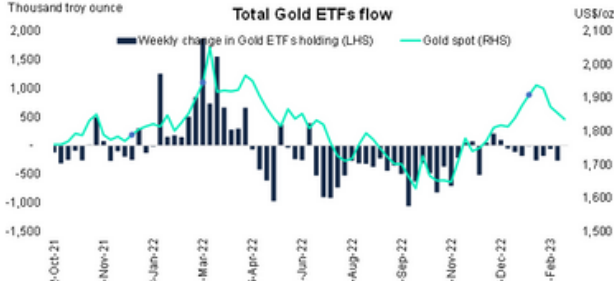


Source: Aspen

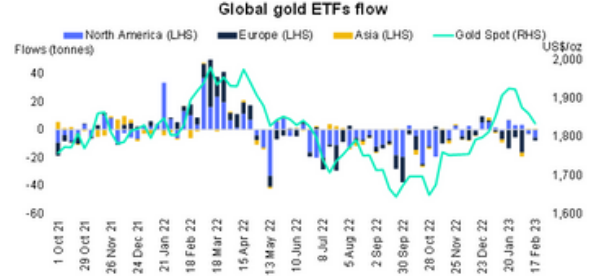
\* การลงทุนมีความเสี่ยง ผู้ลงทุนควรศึกษาข้อมูลให้รอบคอบก่อนตัดสินใจลงทุน

## Appendix Gold

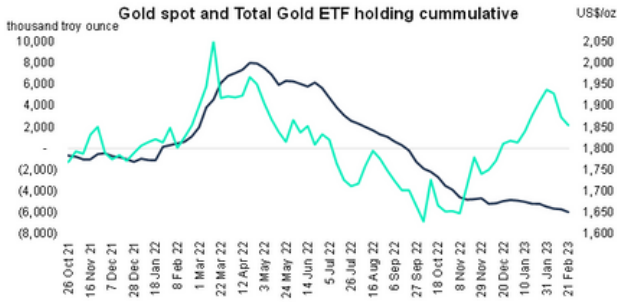
23 February 2023



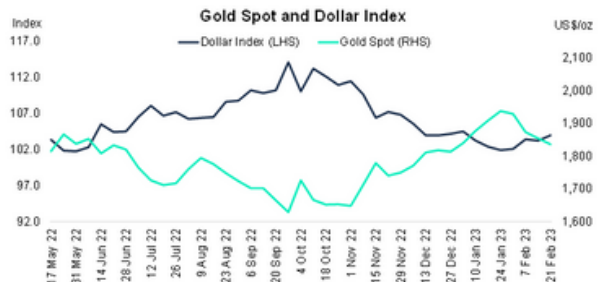
Source: Bloomberg



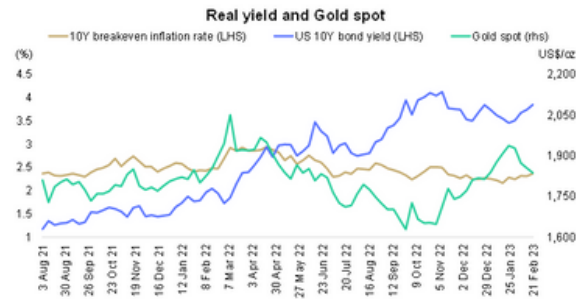
Source: World Gold Council



Source: Bloomberg



Source: Bloomberg



Source: Bloomberg

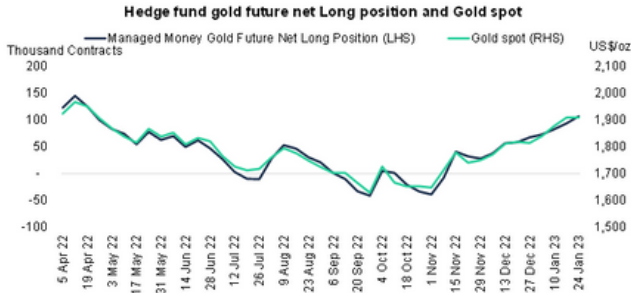


Source: Bloomberg

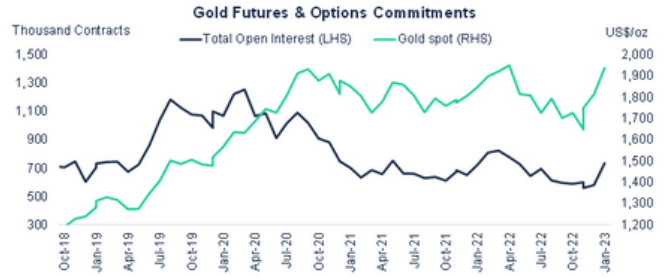
\* การลงทุนมีความเสี่ยง ผู้ลงทุนควรศึกษาข้อมูลให้รอบคอบก่อนตัดสินใจลงทุน

## Appendix Gold

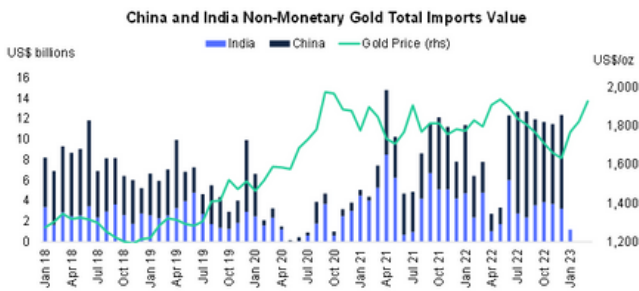
23 February 2023



Source: Bloomberg



Source: Bloomberg



Source: Bloomberg



Source: World Gold Council



Source: World Gold Council

\* การลงทุนมีความเสี่ยง ผู้ลงทุนควรศึกษาข้อมูลให้รอบคอบก่อนตัดสินใจลงทุน