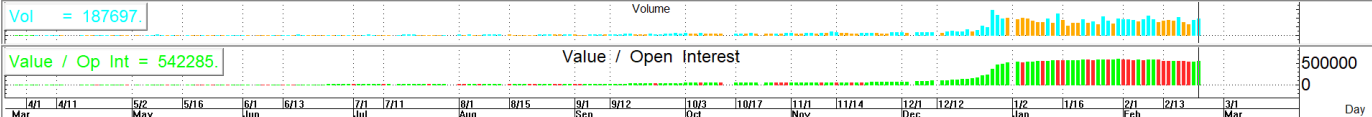
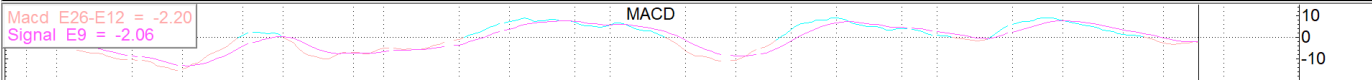
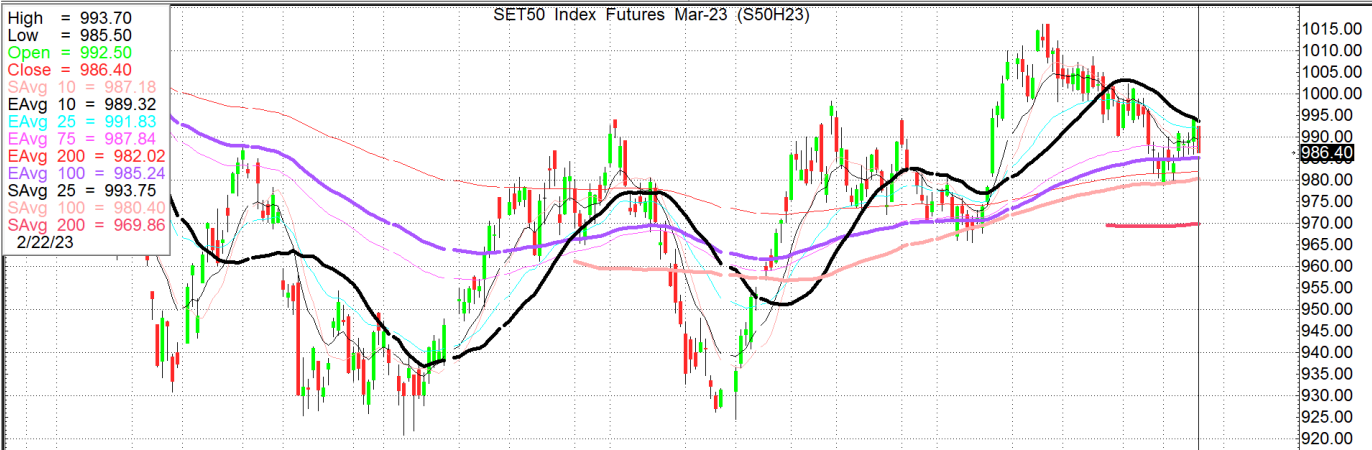
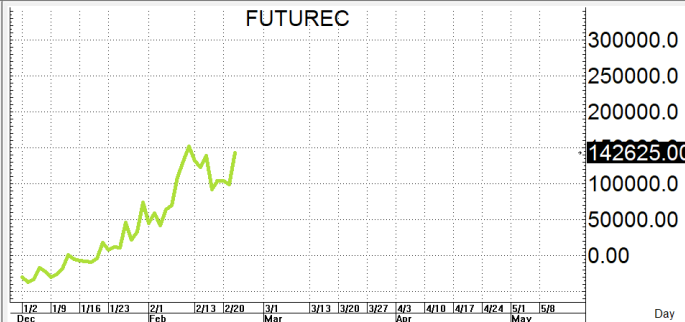
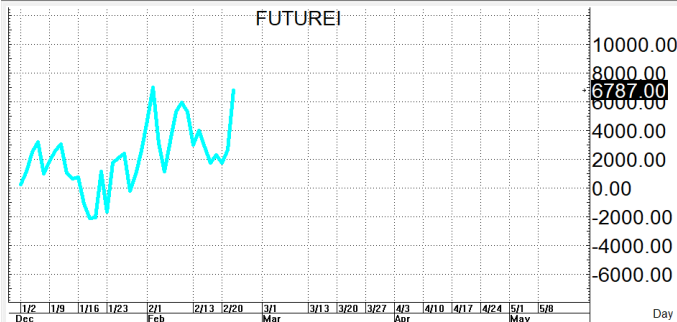
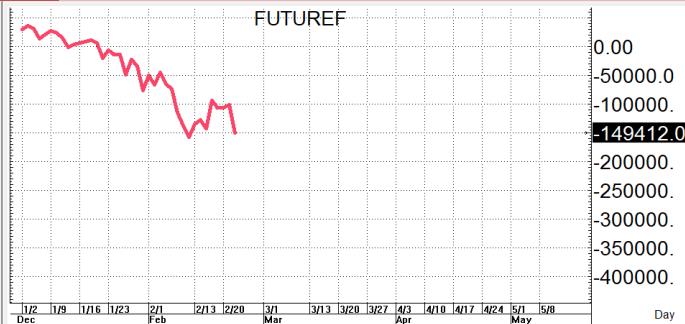


S50H23

986.4

S=983-978

R=991-996



กลยุทธ์: รุกกลับลงมาปิดคลอเคลียเส้น 10 วันที่ 987-989 ใหม่จึงทำหน้าสั้นกลับมาเป็นฝ่ายได้เปรียบอีกครั้งนิดๆจึงขอวางแผนการเล่นตามนี้กล่าวคือหากเกิดการย่อตัวลงมาจนเกินไป bet OPEN LONG **แถวๆแนวรับที่ให้อไว้** แล้วรอไปขายทำกำไรตอนดีดกลับขึ้นมาในระหว่างวันแต่ก็ ควรวาง Trailing stop ด้วยนะหากราคาออกจากต้นทุนเกิน 5 Points **หรือเมื่อ S50H23 ลงมาปิดต่ำกว่า 977** แต่ในทางกลับกันหากจะเล่นหน้าสั้นก็ให้ไป bet OPEN SHORT ตอนเด็งมาแถวๆแนวต้านที่ให้อแล้วรอปิดทำกำไรตอนย่อตัวกลับลงมาในระหว่างวันโดยกำหนดจุดตัดขาดทุนหรือ CUT LOSS เมื่อขาดทุนเกิน 5 Points เพื่อทำ Risk-Control **หรือเมื่อ S50H23 ปิดเหนือ 997**

รายงานฉบับนี้จัดทำขึ้นโดยข้อมูลเท่าที่ปรากฏและเชื่อว่าเป็นที่น่าเชื่อถือได้แต่ไม่ถือเป็นการยืนยันความถูกต้องและความสมบูรณ์ของ ข้อมูลนั้นๆ โดยบริษัทหลักทรัพย์ ตรีนิที จำกัด ผู้จัดทำ ขอสงวนสิทธิ์ในการเปลี่ยนแปลงความเห็นหรือประมาณการณต่างๆ ที่ปรากฏในรายงานฉบับนี้โดยไม่ต้องแจ้งล่วงหน้า รายงานฉบับนี้มีวัตถุประสงค์เพื่อให้ประกอบการตัดสินใจของนักลงทุน โดยไม่ได้เป็นการชี้นำหรือชักชวนให้นักลงทุนทำการซื้อหรือขาย หลักทรัพย์ หรือตราสารทางการเงินใดๆ ที่ปรากฏในรายงาน