

Trading Ideas

ส่องประเด็น เฝ้าหุ้นเด็ด

STOCK MARKETS

	Recent	Change	%Chg
China	3,286.72	-4.43	-0.13%
Hong Kong	20,415.10	-8.74	-0.04%
Japan	Closed		
Korea	2,442.29	24.61	1.02%
Singapore	3,279.35	-20.69	-0.63%
Thailand	1,652.06	-7.42	-0.45%

FUTURES & COMMODITIES

	Recent	Change	%Chg
DJ Futures	33,165.00	86.00	0.26%
NASDAQ Futures	12,194.25	96.75	0.80%
Gold Futures	1,827.60	-5.70	-0.31%
Brent Crude Futures	81.03	0.43	0.53%
Bitcoin	24,585.00	595.00	2.48%

CURRENCY MARKETS

	Recent	Change	%Chg
US Dollar Index	104.415	-0.084	-0.08%
USD/THB	34.5630	-0.057	-0.16%

MARKET MOVERS

	Recent	%Chg	Impact
AOT	72.50	0.69	0.59
AWC	6.05	3.42	0.52
MINT	34.00	1.49	0.22
DELTA	968.00	0.21	0.20
SCC	337.00	0.30	0.09
PTTEP	153.50	-1.6	-0.80
CPALL	65.50	-1.50	-0.73
GULF	53.50	-1.38	-0.72
ADVANC	205.00	-1.44	-0.72
BDMS	29.50	-1.67	-0.65

MARKET BREADTH *

	Bulls	Boars	Bears
Count	32%	26%	42%
Market Cap	23%	39%	38%

Source: Aspen Graphics

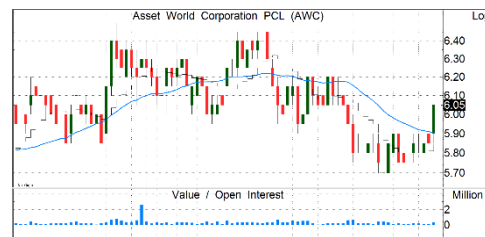
* SET 100 constituents

MARKET WRAP

- เข้านี้ SET1/SET50 ปรับลดต่อโดยหลุดระดับจำกัดความเสี่ยง 1,657/994 จุด
- โหมเมนต์มีระยะสั้นกลับมาเป็นลบ ถือเป็น "สัญญาณถอย" (sell & see)
- ในเชิงกลยุทธ์ ระบบแนะนำลดน้ำหนักหุ้นจาก 70% กลับมา 55% ก่อน

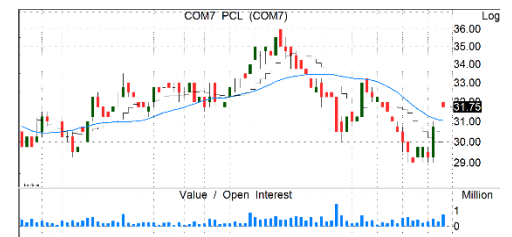
STOCK GRAB

AWC | ซื้อแก๊งกำไร | TP=6.40 บ.



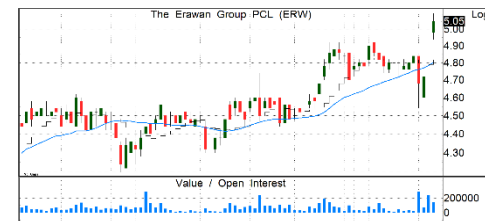
- กำไร 3Q65 สูงถึง 1 พันล้านบาท หากไม่รวมรายการพิเศษจากการปรับมูลค่าสินทรัพย์ ยังมีขาดทุนราว 10 ล้านบาท พื้นตัวดีขึ้นมาก จากธุรกิจโรงแรมที่รายได้ +575% YoY และ +38% QoQ
- คาดการณ์ดำเนินงานปกติ 4Q65F พลิกฟื้นมากกว่าได้ จากแรงหนุนจากฤดูกาลท่องเที่ยวไทย และนักท่องเที่ยวต่างชาติเพิ่มขึ้นต่อเนื่อง ช่วยหนุนให้ RevPar กลับมาสู่ 75% ของช่วงก่อนโควิด โดยคาดว่าจะเห็นกำไรจากการดำเนินงานพื้นตัวชัดเจนในป็นหน้า
- แนวรับ=5.8/5.9 แนวต้าน=6.2/6.4

COM7 | ซื้อ | TP=40 บ.



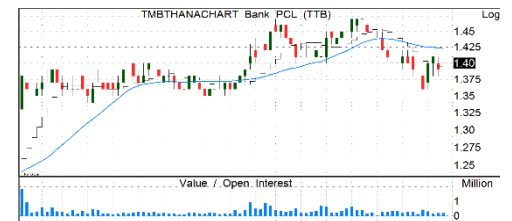
- กำไร 4Q65 ดีเกินคาด +0.28%YoY, +16% QoQ แม้ iPhone-14 เผชิญปัญหาสินค้า iPhone-14 ขาดสต็อก ขณะค่าใช้จ่าย SG&A เพิ่มขึ้นมาก เป็นผลให้กำไรสุทธิปี 65 ยังเติบโตถึง 15.5%
- คาด 1Q66 ปัญหาสินค้า iPhone-14 เริ่มคลี่คลายหลังจีนเปิดประเทศต้นปี และได้รับผลบวก "ซื้อดีมีคืน" หนุนกำไร 1Q66 กลับมาเติบโตอีกครั้ง
- คาดกำไรปี 66 ยังเติบโตได้เกิน 10% ราคาหุ้นปัจจุบันยังมี upside เปิดกว้าง รวมถึงจะได้รับปันผล 2H65 ที่ 0.75 บาท XD 8 มี.ค. นี้
- แนวรับ=30/31 แนวต้าน=34/35

ERW | ซื้อ | TP=5.70 บ.



- 4Q65 เริ่ม turn-around มามีกำไรครั้งแรกที่ 240 ล้านบาท สอดรับการเปิดประเทศ และหนุนให้ทั้งปี 65 ขาดทุนเหลือเพียง 224 ล้านบาท
- ปี 66 บริษัทตั้งเป้ารายได้เติบโตถึง 45% YoY โดยรับอานิสงส์จากบริษัทมีสัดส่วนรายได้จากโรงแรมในไทยมากที่สุดในกลุ่มฯ และทัวร์จีนเริ่มเข้าไทยแล้ว
- คาด 1Q66 มีกำไรฟื้นตัวดีขึ้นต่อเนื่อง โดยรับผลบวกจากทัวร์จีนเริ่มเข้าไทยตั้งแต่ 8 ก.พ. 66 คาดทั้งปีกำไรกลับมาแตะระดับ 400 ล้านบาทได้
- แม้ 2Q66-3Q66 เผชิญช่วง low season
- แนวรับ=4.8/4.9 แนวต้าน=5.2/5.4

TTB | ซื้อ | TP=1.65 บ.



- ผลสำเร็จจากการดำเนินตามกลยุทธ์ โดยการลดต้นทุน+ค่าใช้จ่าย ต้นให้กำไรทั้งปี 65 โตสูง 35% YoY แม้สิ้นเชือทรงตัว
- แผนปี 66-69 จะใช้ Digital first พร้อมกลยุทธ์การสร้างรายได้อย่างแข็งแกร่งผ่าน Ecosystem
- คาดการณ์ดำเนินกลยุทธ์อย่างต่อเนื่อง จะส่งผลให้กำไรทั้งปี 66 ของ TTB ยังเติบโตต่อเนื่องเกิน 20%
- แนวรับ=1.35/1.36 แนวต้าน=1.45/1.47

รายงานฉบับนี้จัดทำขึ้นโดยบริษัทหลักทรัพย์ แลนด์ แอนด์ เฮาส์ จำกัด (มหาชน) ("บริษัท") โดยมีวัตถุประสงค์เพื่อเผยแพร่ข้อมูลเกี่ยวกับการลงทุนเท่านั้น มิใช่การชักจูงให้ซื้อหรือขายหลักทรัพย์ที่กล่าวถึงในรายงานนี้ บริษัทเป็นหนึ่งในกลุ่มบริษัท แอล เอส ไลน์สซีเคียว กรุ๊ป จำกัด (มหาชน) ("LHFG") ข้อมูลต่างๆ ในรายงานฉบับนี้จัดทำขึ้นโดยได้พิจารณาแล้วว่ามีมาจากแหล่งข้อมูลที่ถูกต้อง และหรือ มีความน่าเชื่อถือ แต่บริษัทไม่อาจรับรองความถูกต้องครบถ้วนของข้อมูลดังกล่าว การลงทุนในหลักทรัพย์มีความเสี่ยง ซึ่งทั้งบริษัท และ/หรือ บริษัทในกลุ่ม LHFG อาจมีส่วนเกี่ยวข้องหรือผลประโยชน์ใดๆ กับบริษัทใดๆ ที่ถูกกล่าวถึงในรายงานบทความนี้ได้ นักลงทุนจึงควรใช้ดุลยพินิจอย่างรอบคอบในการพิจารณาคัดสินใจก่อนการลงทุน บริษัทไม่รับผิดชอบต่อความเสียหายใดๆ ที่เกิดจากการนำข้อมูลหรือความเห็นในรายงานฉบับนี้ไปใช้ในทุกรูปกรณี

