

AIRA SECURITIES PUBLIC COMPANY LIMITED

Our View? "พัตลันด์"

ภาคตลาดวันนี้ "ย่อตัว" มองแนวรับที่บริเวณ 1,575 / 1,560 และแนวต้านที่บริเวณ 1,588 / 1,595 เมื่อคืนนี้ผลการประชุม FOMC ของธนาคารกลางสหรัฐ (FED) มีมติขึ้นอัตราดอกเบี้ยที่ระดับ 0.25% สู่ระดับ 4.75-5.00% ตามที่เราระบุและตลาดคาดไว้ จากการที่การจ้างงานยังคงแข็งแกร่ง อัตราว่างงานอยู่ในระดับต่ำ และอัตราเงินเฟ้อยังคงอยู่ในระดับสูง โดย FED ยังคงให้น้ำหนักไปที่การบรรลุเป้าหมายอัตราเงินเฟ้อระยะยาวที่ระดับ 2.00% ขณะที่ Dot Plot ล่าสุดของ FED หลังการประชุมบ่งชี้ FED มีโอกาสปรับขึ้นอัตราดอกเบี้ยอีก 1 ครั้งในระยะถัดไปขึ้นสู่ค่ากลางที่ระดับ 5.10% และจะเริ่มลดลงในปี '67 และ 68 สู่ระดับ 4.3% และ 3.10% ตามลำดับ เราคาดแนวโน้มในช่วงแรงตลาดอาจเผชิญแรงขายระยะสั้นได้บ้างจากการที่ FED ไม่ได้ส่งสัญญาณเตรียมปรับลดอัตราดอกเบี้ยลง หลังจากที่ระบบธนาคารสหรัฐกำลังประสบปัญหาเกี่ยวกับสภาพคล่อง อย่างไรก็ตามที่เรามองการที่ FED ยังให้ความสำคัญกับการควบคุมเงินเฟ้อเป็นหลักและยังเดินหน้าขึ้นดอกเบี้ยต่อ แต่ส่งสัญญาณถึงวงจรการขึ้นดอกเบี้ยเริ่มเข้าที่จุดสูงสุดแล้ว ทำให้เราคาดว่า FED น่าจะประเมินว่าสถานการณ์วิกฤตธนาคารสหรัฐเป็นปัญหาเพียงระยะสั้นแต่คาดจะไม่ส่งผลกระทบต่อเศรษฐกิจสหรัฐเข้าสู่ภาวะถดถอยรุนแรง (Hard Landing) อีกทั้งการปรับลดอัตราดอกเบี้ยที่เร็วเกินไปคาดจะส่งผลให้อัตราเงินเฟ้อระยะยาวของสหรัฐปรับตัวลงยาก และจะเกิดปัญหาได้ในระยะยาว ซึ่งเรามองในปีปัจจัยบวกในระยะกลางมากกว่าปัจจัยลบ มองการอ่อนตัวลงของตลาดเป็นโอกาสในการเข้าสะสมสินทรัพย์เสี่ยง ขณะที่ Dollar Index เหนือยังคงปรับตัวลงล่าสุดอยู่ที่ระดับ 102.5 +/- คาดจะหนุนทิศทางค่าเงินในภูมิภาคแข็งค่าลดทอนแรงขายจากนักลงทุนต่างชาติได้บ้าง

ทางด้านราคาสัญญาน้ำมันดิบล่วงหน้า WTI. ส่งมอบเดือน พ.ค. ขึ้นตัวขึ้นปิดที่ระดับ 70.90 ดอลลาร์/บาร์เรล +1.23 ดอลลาร์ (+1.77%) คาดได้รับแรงหนุนจากคาดการณ์กลุ่ม OPEC+ จะยังคงมติในการรักษานโยบายการปรับลดกำลังการผลิตน้ำมันที่ระดับ 2 ล้านบาร์เรล/วัน ต่อไปจนถึงสิ้นปี'66 แม้ว่าเศรษฐกิจจะอยู่กับความไม่แน่นอนเกี่ยวกับวิกฤตธนาคารในสหรัฐ-ยุโรป รวมทั้งการอ่อนตัวของดอลลาร์สหรัฐช่วยหนุนทิศทางราคาน้ำมันขึ้นตัวกลับขึ้นมาได้เพิ่มเติม คาดจะส่งผลให้ราคาพลังงาน-หุ้นในกลุ่มพลังงานรายตัวประกอบตลาดได้บ้าง

สำหรับปัจจัยในประเทศรายังคงมองตลาดหุ้นไทยเผชิญแรงขายจากการ Panic ในวิกฤตธนาคารในสหรัฐ-ยุโรปมากขึ้นไป เรายังมองธนาคารพาณิชย์ของไทยมีฐานะทางการเงินที่แข็งแกร่งโดยระบบธนาคารไทยในช่วงสิ้นปี'65 มีสภาพคล่อง (LCR) กว่า 197.3% และมีอัตราส่วนเงินกองทุนต่อสินทรัพย์เสี่ยง (BIS Ratio) สูงถึง 19.4% สูงกว่าเกณฑ์ขั้นต่ำที่ 8.5% อีกทั้ง สปท. รายงานปริมาณธุรกรรมโดยรวมของกลุ่มธนาคารพาณิชย์ไทยใน Fintech และ Startup ทั่วโลกมีน้อยกว่า 1% ของเงินกองทุนของกลุ่มธนาคารพาณิชย์ คาดจะได้รับผลกระทบที่จำกัดมาก จากวิกฤตธนาคารในสหรัฐ-ยุโรป เรามองเป็นโอกาสในการเข้าสะสมเมื่อปรับตัวลงสำหรับนักลงทุนที่รับความเสี่ยงได้ อีกทั้ง สปท. ประกาศขยายอายุมาตรการฟื้นฟูสินเชื่อและโครงการพักทรัพย์-พักหนี้ออกไปอีก 1 ปี คิดเป็นวงเงินกว่า 2.7 แสนล้านบาท เพื่อเสริมการฟื้นตัวต่อภาพรวมเศรษฐกิจไทย มองเป็นปัจจัยบวกต่อหุ้นในกลุ่มธนาคารที่มีโอกาสจะตั้งสำรองหนี้ลดลงตั้งแต่ช่วงปีนี้ อีกทั้งเรายังคงชอบหุ้นในกลุ่ม Defensive อาทิหุ้นในกลุ่มโรงไฟฟ้า (GPSC, BGRIM และ GULF) ที่คาดว่าจะได้รับประโยชน์จากการกลับมาแข็งค่าของค่าเงินบาทในระยะต่อไป รวมทั้งราคาพลังงานที่อ่อนตัวลงต่อเนื่อง ขณะที่เมื่อวานนี้ กกต. ประกาศวันเลือกตั้งอย่างเป็นทางการในวันที่ 14 พ.ค. มองเป็นจิตวิทยาเชิงบวกต่อทิศทางตลาดหุ้นไทย โดยเฉพาะหุ้นในกลุ่มค่าปลีก (CPALL, BJC และ MAKRO) และหุ้นในกลุ่มรับเหมาก่อสร้าง (STEC และ CK)

ริมาตรการลงทุน "Selective Play"

หุ้นแนะนำวันนี้ "CK"

กลยุทธ์ รอซื้อเมื่ออ่อนตัว แนวรับ 19.30 / 18.80 Target 21.00 / 22.00 Stop <18.50

	ล่าสุด	เปลี่ยนแปลง	%เปลี่ยนแปลง	มูลค่า (au.)
SET	1,585.08	7.90	0.50%	51,001.11
SET50	956.67	7.18	0.76%	31,972.68
SET100	2,139.67	14.12	0.66%	38,485.21
MAI	529.56	-3.41	-0.64%	3,482.70

Current

PE	18.97	เท่า
PBV	1.57	เท่า
Div. Yield	2.96	%

การเคลื่อนไหวรายกลุ่มอุตสาหกรรม

	ล่าสุด	เปลี่ยนแปลง	%เปลี่ยนแปลง
ENERG	22,474.75	262.80	1.18%
ICT	167.84	-1.03	-0.61%
BANK	369.64	0.99	0.27%
HEALTH	7,124.68	61.09	0.86%
COMM	37,174.20	174.25	0.47%
TRANS	350.37	3.12	0.90%
FOOD	12,143.27	-0.74	-0.01%
PROP	256.41	1.34	0.53%
PETRO	930.60	24.79	2.74%
TOURISM	686.79	5.85	0.86%
CONS	63.19	-0.21	-0.33%
PF&REIT	147.37	0.39	0.27%

ปริมาณการซื้อขายของตลาดแบ่งตามกลุ่มนักลงทุนวันทำการก่อนหน้า

	หน่วย (au.)
Foreign	-1,103.63
Institute	1,748.85
Proprietary	-378.40
Customer	-266.81

ปริมาณการซื้อขายของ SET50 Index Futures

แบ่งตามกลุ่มนักลงทุนวันทำการก่อนหน้า

	หน่วย (สัญญา)
Institution	2,757
Foreign	9,564
Customer	-12,321

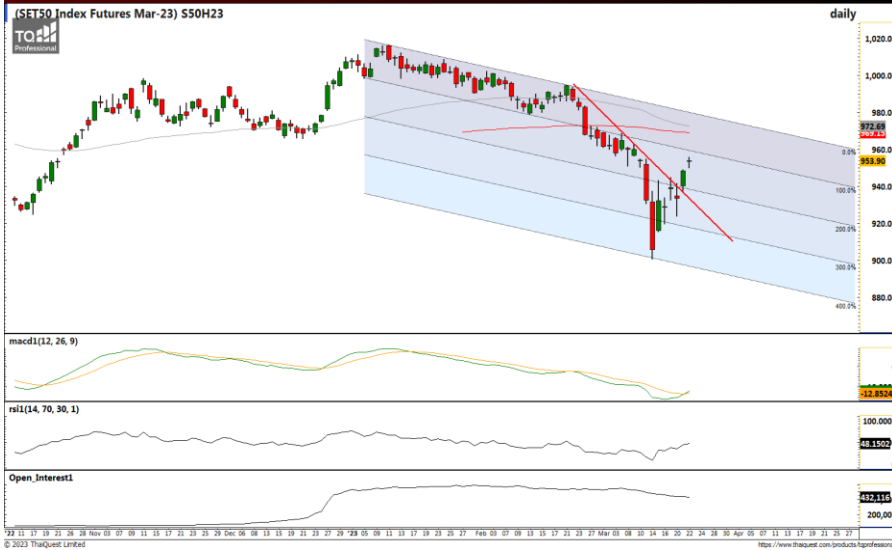
รณรงค์เดช จันทรไพศาล, #066063

นักวิเคราะห์หลักทรัพย์เบื้องต้นด้านตลาดหุ้น / ปัจจัยทางเทคนิค
โทร 0-2268-1717 ต่อ 154 Email : narongdach.c@aira.co.th

รายงานฉบับนี้จัดทำในนามของบริษัทหลักทรัพย์ ไอรา จำกัด (มหาชน) ("ไอรา") เพื่อเป็นข้อมูลให้กับลูกค้าของไอราเท่านั้น มิได้เป็นการชี้แนะหรือเสนอแนะหรือเชิญชวนเพื่อการซื้อหรือขายหลักทรัพย์ใดๆ ผู้อ่านควรตัดสินใจซื้อหรือขายหลักทรัพย์โดยใช้จรรยาบรรณของตนเอง ไอรา รวมทั้งพนักงานของบริษัทปราศจากความรับผิดชอบในความเสียหายอันเกิดจากการใช้ข้อมูลในรายงานนี้ ไม่ว่าจะทางตรงหรือทางอ้อม และไม่ถือเป็นการรับประกันความถูกต้องสมบูรณ์และเชื่อถือได้ของข้อมูลในรายงานนี้ ไอรา และ/หรือ กรรมการบริษัท, พนักงานที่เกี่ยวข้อง อาจมีความสัมพันธ์กับ/หรืออาจให้บริการทางด้านพาณิชย์กิจ และ/หรือ บริหารทางการเงินอื่นๆ กับบริษัทที่กล่าวถึงในรายงานฉบับนี้ ไอราขอสงวนสิทธิ์ในการเปลี่ยนแปลงความคิดเห็น หรือข้อมูลโดยไม่ต้องแจ้งล่วงหน้า เอกสารฉบับนี้ใช้ภายในไอราเท่านั้น มิได้จัดทำขึ้นสำหรับการลงตีพิมพ์ในหนังสือพิมพ์ หรือสื่ออื่นๆ แต่อย่างใด

Futures Technical View?

SET50 Index Futures



S50H23 ภาพรายวัน ราคาปรับตัวขึ้นเข้าใกล้แนวต้านที่ Flbo. Downtrend line 100.0% แล้วเริ่มชะลอกำลังลงแกว่งตัวในรูปแบบ Doji ขณะนี้เครื่องมือทางเทคนิค MACD ให้สัญญาณซื้อ แต่ RSI ยังอ่อนกำลังอยู่ ทำให้คาดว่าราคามีโอกาสแกว่งตัวออกด้านข้างพักฐานได้

แนวรับ 949 / 944

แนวต้าน 956 / 960

กลยุทธ์ Trend Trade : รอ Open Long 938 / 930 Stop <924

Day Trade : Trading ในกรอบ 938.0 – 956.0

Gold Spot



Gold Spot ในภาพรายวัน ราคาเริ่มพยายามตีตัวกลับขึ้นได้หลังจกวถ่วงตัวลงจากการขึ้นทดสอบแนวต้านที่กรอบทิศทางแนวโน้มขาขึ้นก่อนหน้านี้ ขณะนี้เครื่องมือทางเทคนิค MACD ยังคงให้สัญญาณซื้อ แต่ RSI และ SSto ยังคงอ่อนกำลังอยู่หลังอยู่ในภาวะ Overbought แล้ว ทำให้คาดว่าราคามีโอกาสแกว่งตัวออกด้านข้างได้

แนวรับ 1,936 / 1,900

แนวต้าน 1,985 / 1,995

กลยุทธ์ Open Short 1,985 / 1,995 Stop > 2,010

รายงานฉบับนี้จัดทำในนามของบริษัทหลักทรัพย์ ไอรา จำกัด (มหาชน) ("ไอรา") เพื่อเป็นข้อมูลให้กับลูกค้าของ ไอรา เท่านั้น มิได้เป็นการชี้นำหรือเสนอแนะหรือเชิญชวนเพื่อการซื้อหรือขายหลักทรัพย์ใดๆ ผู้อ่านควรตัดสินใจซื้อหรือขายหลักทรัพย์โดยใช้วิจารณญาณของตนเอง ไอรา รวมทั้งพนักงานของบริษัทปราศจากความรับผิดชอบในความเสี่ยงภัยอันเกิดจากการใช้ข้อมูลในรายงานนี้ ไม่ว่าจะทางตรงหรือทางอ้อม ทั้งหมดหรือบางส่วน และไม่ถือเป็นการรับประกันความถูกต้องสมบูรณ์และเชื่อถือได้ของข้อมูลในรายงานนี้ ไอรา และ/หรือ กรรมการบริษัท, พนักงานที่เกี่ยวข้อง อาจมีความสัมพันธ์กับ/หรืออาจให้บริการทางด้านวิเคราะห์ และ/หรือ บริหารทางการเงินอื่นๆ กับบริษัทที่กล่าวถึงในรายงานฉบับนี้ ไอราขอสงวนสิทธิ์ในการเปลี่ยนแปลงความคิดเห็น หรือข้อมูลโดยไม่ต้องแจ้งล่วงหน้า เอกสารฉบับนี้ใช้ภายในไอราเท่านั้น มิได้จัดทำขึ้นสำหรับการลงตีพิมพ์ในหนังสือพิมพ์ หรือสื่ออื่นๆ แต่อย่างใด

Portfolio Model (สำหรับนักลงทุนระยะกลางที่รับความเสี่ยงได้)

หุ้น	วันที่เริ่มแนะนำ	ต้นทุนซื้อตามที่แนะนำ	ราคาสูงสุดหลังจากแนะนำ	ราคาปิดวันทำการก่อนหน้า	%การเปลี่ยนแปลง	คำแนะนำล่าสุด
KBANK	22/3/2023	132.00	133.50	130.50	-1.14%	ถือ / รอซื้อเพิ่ม 128.00 Target 141.00 / 145.00 Stop <127.50

รายงานการซื้อขายของ Portfolio Model สำหรับเดือน มี.ค. '66

- 7 มี.ค. ขายลดความเสี่ยง CRC ต้นทุนที่แนะนำ 44.13 หลังเผชิญความผันผวนหลุดจุด Stop 43.75 (-0.85%)
- 8 มี.ค. ขายลดความเสี่ยง IVL ต้นทุนที่แนะนำ 36.25 หลังหลุดจุด Stop 35.75 (-1.38%)
- 13 มี.ค. ขายลดความเสี่ยง AWC ต้นทุนที่แนะนำ 5.80 หลังเผชิญความผันผวนหลุดจุด Stop 5.60 (-3.45%)
ขายลดความเสี่ยง SCGP ต้นทุนที่แนะนำ 52.50 หลังเผชิญความผันผวนหลุดจุด Stop 51.25 (-2.38%)
ขายลดความเสี่ยง KKP ต้นทุนที่แนะนำ 65.50 หลังเผชิญความผันผวนหลุดจุด Stop 64.00 (-2.29%)
- 14 มี.ค. ขายลดความเสี่ยง STEC ต้นทุนที่แนะนำ 13.25 หลังเผชิญความผันผวนหลุดจุด Stop 12.80 (-3.40%)
ขายลดความเสี่ยง GPSC ต้นทุนที่แนะนำ 64.75 หลังเผชิญความผันผวนหลุดจุด Stop 64.00 (-1.16%)
ขายลดความเสี่ยง CPALL ต้นทุนที่แนะนำ 62.00 หลังเผชิญความผันผวนหลุดจุด Stop 60.75 (-2.02%)
- 17 มี.ค. ขายลดความเสี่ยง KCE ต้นทุนที่แนะนำ 46.00 หลังหลุดจุด Stop 44.50 (-3.26%)
- 21 มี.ค. ขายทำกำไร BGRIM ต้นทุนที่แนะนำ 37.50 ตามเป้าหมายเฉลี่ยที่ 40.00 (+6.67%)

รายงานฉบับนี้จัดทำในนามของบริษัทหลักทรัพย์ ไอรา จำกัด (มหาชน) ("ไอรา") เพื่อเป็นข้อมูลให้กับลูกค้าของ ไอรา เท่านั้น มิได้เป็นการชี้แนะหรือเสนอแนะหรือเชิญชวนเพื่อการซื้อหรือขายหลักทรัพย์ใดๆ ผู้อ่านควรตัดสินใจซื้อขายหลักทรัพย์โดยใช้วิจารณญาณของตนเอง ไอรา รวมทั้งพนักงานของบริษัท ปราศจากความรับผิดชอบในความเสี่ยงที่เกิดจากการใช้ข้อมูลในรายงานนี้ ไม่ว่าจะทางตรงหรือทางอ้อม และไม่ถือเป็นการรับประกันความถูกต้องสมบูรณ์และเชื่อถือได้ของข้อมูลในรายงานนี้ ไอรา และ/หรือ กรรมการบริษัท, พนักงานที่เกี่ยวข้อง อาจมีความสัมพันธ์กับ/หรืออาจให้บริการทางด้านวิชาชีพ และ/หรือ บริหารทางการเงินอื่นๆ กับบริษัทที่กล่าวถึงในรายงานฉบับนี้ ไอราขอสงวนสิทธิ์ในการเปลี่ยนแปลงความคิดเห็น หรือข้อมูลโดยไม่ต้องแจ้งล่วงหน้า เอกสารฉบับนี้ใช้ภายในไอราเท่านั้น มิได้จัดทำขึ้นสำหรับการลงตีพิมพ์ในหนังสือพิมพ์ หรือสื่ออื่นๆ แต่อย่างใด

Market Outlook



March 23, 2023

RESEARCH TEAM

AIRA SECURITIES PUBLIC COMPANY LIMITED

Equity Market

COUNTRIES	Day (Million\$)	%DOD	WTD (Million\$)	MTD (Million\$)	YTD (Million\$)	AS OF
India	(230.98)	(0.12)	(230.98)	1521.94	(2776.53)	20/03/2023
Indonesia	32.33	1.85	(5.64)	61.15	234.41	21/03/2023
Japan	(4382.13)	N/A	(4382.13)	(4382.10)	(2977.30)	03/03/2023
Pakistan	(0.13)	0.73	(0.62)	(9.85)	7.84	21/03/2023
Philippines	(0.18)	0.71	0.85	(551.71)	(571.66)	22/03/2023
S. Korea	(31.18)	(1.17)	(199.01)	(1063.89)	5094.55	23/03/2023
Sri Lanka	0.10	0.00	0.70	2.50	11.40	22/03/2023
Taiwan	917.80	8.07	614.49	(2313.02)	6034.82	22/03/2023
Thailand	(32.08)	0.07	(168.49)	(874.52)	(1602.96)	22/03/2023
Vietnam	7.45	0.46	(2.13)	104.58	240.28	22/03/2023
Abu Dhabi	(38.00)	0.22	(143.35)	(49.99)	(1019.90)	22/03/2023
Dubai	13.96	0.49	18.95	13.53	101.31	22/03/2023
Qatar	3.28	5.19	2.89	28.86	155.69	22/03/2023

Fixed Income Market

ASIAN	Countries	Day - 1 (M\$)	Day (M\$)	WTD (M\$)	MTD (M\$)	QTD (M\$)	YTD (M\$)	AS OF
	India		86.21	26.61	26.61	(196.14)	525.07	525.07
Indonesia		338.98	255.67	625.00	92.90	2859.98	2859.98	17/03/2023
Japan				(1151.47)	(7026.44)	(38332.90)	(38332.90)	10/03/2023
Malaysia					919.34	1229.13	1229.13	28/02/2023
Philippines					(375.65)	(375.65)	(375.65)	31/01/2023
S. Korea		321.37	243.44	1067.26	4095.67	3595.14	3595.14	22/03/2023
Thailand		53.09	62.96	(65.38)	609.71	316.61	316.61	22/03/2023

ASIA	Headline Inflation (*)	Policy Rate (*)
China	1.00	4.35
Hong Kong	2.40	5.25
India	6.40	6.50
Indonesia	5.50	5.75
Malaysia	3.70	2.75
Pakistan	31.60	21.00
Philippines	8.60	6.00
Singapore	6.60	-
S.Korea	4.80	3.50
Taiwan	2.40	1.75
Thailand	3.80	1.50
Vietnam	4.30	6.00

G-10	Headline Inflation (*)	Policy Rate (*)
US	6.00	5.00
EURO	8.50	3.50
Japan	4.30	-0.10
UK	10.40	4.00
Canada	5.20	4.50
Australia	7.80	3.60
New Zealand	7.20	4.75
Switzerland	3.40	1.00
Denmark	7.60	2.75
Norway	6.30	2.75
Sweden	12.00	3.00

BRICS	Headline Inflation (*)	Policy Rate (*)
Brazil	5.60	13.75
Russia	11.00	7.50
India	6.40	6.50
China	1.00	4.35
S.Africa	7.00	7.25

รายงานฉบับนี้จัดทำในนามของบริษัทหลักทรัพย์ ไอรา จำกัด (มหาชน) ("ไอรา") เพื่อเป็นข้อมูลให้กับลูกค้าของไอราเท่านั้น มิได้เป็นการชี้แนะหรือเสนอแนะหรือเชิญชวนเพื่อการซื้อหรือขายหลักทรัพย์ใดๆ ผู้อ่านควรตัดสินใจซื้อหรือขายหลักทรัพย์โดยใช้วิจารณญาณของตนเอง ไอรา รวมทั้งพนักงานของบริษัท ปรารถนาความรับผิดชอบในความเสี่ยงที่เกิดขึ้นจากการใช้ข้อมูลในรายงานนี้ ไม่ว่าจะทางตรงหรือทางอ้อม ทั้งหมดหรือบางส่วน และไม่ถือเป็นการรับประกันความถูกต้องสมบูรณ์และเชื่อถือได้ของข้อมูลในรายงานนี้ ไอรา และ/หรือ กรรมการบริษัท, พนักงานที่เกี่ยวข้อง อาจมีความสัมพันธ์กับ/หรืออาจให้บริการทางด้านพาณิชย์ และ/หรือ บริการทางการเงินอื่นๆ กับบริษัทที่กล่าวถึงในรายงานฉบับนี้ ไอราขอสงวนสิทธิ์ในการเปลี่ยนแปลงความคิดเห็น หรือข้อมูลโดยไม่ต้องแจ้งล่วงหน้า เอกสารฉบับนี้ใช้ภายในไอราเท่านั้น มิได้จัดทำขึ้นสำหรับการลงตีพิมพ์ในหนังสือพิมพ์ หรือสื่ออื่นๆ แต่อย่างใด

AIRA SECURITIES PUBLIC COMPANY LIMITED

Corporate Governance Rating (CG Score)



AAV, ADVANC, AF, AH, AIRA, AJ, AKP, AKR, ALLA, ALT, AMA, AMARIN, AMATA, AMATAV, ANAN, AOT, AP, APURE, ARIP, ASP, ASW, AUCT, AWC, AYUD, BAFS, BAM, BANPU, BAY, BBIK, BBL, BCP, BCPG, BDMS, BEM, BEYOND, BGC, BGRIM, BIZ, BKI, BOL, BPP, BRR, BTS, BTW, BWG, CENTEL, CFRESH, CGH, CHEWA, CHO, CIMBT, CK, CKP, CM, CNT, COLOR, COM7, COMAN, COTTO, CPALL, CPF, CPI, CPN, CRC, CSS, DDD, DELTA, DEMCO, DOHOME, DRT, DTAC, DUSIT, EA, EASTW, ECF, ECL, EE, EGCO, EPG, ETC, ETE, FN, FNS, FPI, FPT, FSMART, FVC, GC, GEL, GFPT, GGG, GLAND, GLOBAL, GPI, GPSC, GRAMMY, GULF, GUNKUL, HANA, HARN, HENG, HMPRO, ICC, ICHI, III, ILINK, ILM, IND, INTUCH, IP, IRC, IRPC, ITEL, IVL, JTS, JWD, K, KBANK, KCE, KEX, KGI, KKP, KSL, KTB, KTC, LALIN, LANNA, LHFG, LIT, LOXLEY, LPN, LRH, LST, MACO, MAJOR, MAKRO, MALEE, MBK, MC, MCOT, METCO, MFEC, MINT, MONO, MOONG, MSC, MST, MTC, MVP, NCL, NEP, NER, NKI, NOBLE, NSI, NVD, NYT, OISHI, OR, ORI, OSP, OTO, PAP, PCSGH, PDG, PDJ, PG, PHOL, PLANB, PLANET, PLAT, PORT, PPS, PR9, PREB, PRG, PRM, PSH, PSL, PTG, PTT, PTTEP, PTTGC, PYLON, Q-CON, QH, QTC, RABBIT, RATCH, RBF, RS, S, S&J, SAAM, SABINA, SAMART, SAMTEL, SAT, SC, SCB, SCC, SCCC, SCG, SCGP, SCM, SCN, SDC, SEAFCO, SEAOL, SE-ED, SELIC, SENA, SENAJ, SGF, SHR, SICT, SIRI, SIS, SITHAI, SMPK, SNC, SONIC, SORKON, SPALI, SPI, SPRC, SPVI, SSC, SSSC, SST, STA, STEC, STGT, STI, SUN, SUSCO, SUTHA, SVI, SYMC, SYNTEC, TACC, TASCO, TCAP, TEAMG, TFMAMA, THANA, THANI, THCOM, THG, THIP, THRE, THREL, TIPCO, TISCO, TK, TKN, TKS, TKT, TMILL, TMT, TNDT, TNITY, TOA, TOP, TPBI, TQM, TRC, TRUE, TSC, TSR, TSTE, TSTH, TTA, TTB, TTCL, TTW, TU, TVDH, TVI, TVO, TWPC, UAC, UBIS, UPOIC, UV, VCOM, VGI, VIH, WACOAL, WAVE, WHA, WHAUP, WICE, WINNER, XPG, ZEN



2S, 7UP, ABICO, ABM, ACE, ACG, ADB, ADD, AEONTS, AGE, AHC, AIE, AIT, ALUCON, AMANAH, AMR, APCO, APCS, AQUA, ARIN, ARROW, AS, ASAP, ASEFA, ASIA, ASIAN, ASIMAR, ASK, ASN, ATP30, B, BA, BC, BCH, BE8, BEC, BH, BIG, BJC, BJCHI, BLA, BR, BRI, BROOK, BSM, BYD, CBG, CEN, CHARAN, CHAYO, CHG, CHOTI, CHOW, CI, CIG, CITY, CIVIL, CMC, CPL, CPW, CRANE, CRD, CSC, CSP, CV, CWT, DCC, DHOUSE, DITTO, DMT, DOD, DPAINT, DV8, EASON, EFORL, ERW, ESSO, ESTAR, FE, FLOYD, FORTH, FSS, FTE, GBX, GCAP, GENCO, GJS, GTB, GYT, HEMP, HPT, HTC, HUMAN, HYDRO, ICN, IFS, IIG, IMH, INET, INGRS, INSET, INSURE, IRCP, IT, ITD, J, JAS, JCK, JCKH, JMT, JR, KBS, KCAR, KIAT, KISS, KK, KOOL, KTIS, KUMWEL, KUN, KWC, KWM, L&E, LDC, LEO, LH, LHK, M, MATCH, MBAX, MEGA, META, MFC, MGT, MICRO, MILL, MITSIB, MK, MODERN, MTI, NATION, NBC, NCAP, NCH, NDR, NETBAY, NEX, NINE, NNCL, NOVA, NPK, NRF, NTV, NUSA, NWR, OCC, OGC, ONEE, PACO, PATO, PB, PICO, PIMO, PIN, PJW, PL, PLE, PM, PMTA, PPP, PPPM, PRAPAT, PRECHA, PRIME, PRIN, PRINC, PROEN, PROS, PROUD, PSG, PSTC, PT, PTC, QLT, RCL, RICHY, RJH, ROJNA, RPC, RT, RWI, S11, SA, SABUY, SAK, SALEE, SAMCO, SANKO, SAPPE, SAWAD, SCAP, SCI, SCP, SE, SECURE, SFLEX, SFP, SFT, SGP, SIAM, SINGER, SKE, SKN, SKR, SKY, SLP, SMART, SMD, SMIT, SMT, SNNP, SNP, SO, SPA, SPC, SPCG, SR, SRICHA, SSF, SSP, STANLY, STC, STPI, SUC, SVOA, SVT, SWC, SYNEX, TAE, TAKUNI, TCC, TCMC, TFG, TFI, TFM, TGH, TIDLOR, TIGER, TIPH, TITLE, TM, TMC, TMD, TMI, TNL, TNP, TNR, TOG, TPA, TPAC, TPCS, TPIPL, TPIPP, TPLAS, TPS, TQR, TRITN, TRT, TRU, TRV, TSE, TVT, TWP, UBE, UEC, UKEM, UMI, UOBKH, UP, UPF, UTP, VIBHA, VL, VPO, VRANDA, WGE, WIJK, WIN, WINMED, WORK, WP, XO, YUASA, ZIGA



A, A5, AI, ALL, ALPHAX, AMC, APP, AQ, AU, B52, BEAUTY, BGT, BLAND, BM, BROCK, BSBM, BTNC, CAZ, CCP, CGD, CMAN, CMO, CMR, CPANEL, CPT, CSR, CTW, D, DCON, EKH, EMC, EP, EVER, F&D, FMT, GIFT, GLOCON, GLORY, GREEN, GSC, HL, HTECH, IHL, INOX, JAK, JMART, JSP, JUBILE, KASET, KCM, KWI, KYE, LEE, LPH, MATI, M-CHAI, MCS, MDX, MENA, MJD, MORE, MPIC, MUD, NC, NEWS, NFC, NSL, NV, PAF, PEACE, PF, PK, PPM, PRAKIT, PTECH, PTL, RAM, ROCK, RP, RPH, RSP, SIMAT, SISB, SK, SOLAR, SPACK, SPG, SQ, STARK, STECH, SUPER, TC, TCCC, TCJ, TEAM, THE, THMUI, TKC, TNH, TNPC, TOPP, TPCH, TPOLY, TRUBB, TTI, TYCN, UMS, UNIQ, UPA, UREKA, VARO, W, WFX, WPH, YGG

Score Range	Number of Logo	Description
90 - 100		Excellent
80 - 89		Very Good
70 - 79		Good
60 - 69		Satisfactory
50 - 59		Pass

ที่มา : www.sec.or.th (ข้อมูล ณ วันที่ 27/10/65)

หมายเหตุ : ข้อมูล CG Score ประจำปี 2565 จากสมาคมส่งเสริมสถาบันกรรมการบริษัทไทย

รายงานฉบับนี้จัดทำในนามของบริษัทหลักทรัพย์ ไรฟา จำกัด (มหาชน) ("ไรฟา") เพื่อเป็นข้อมูลให้กับลูกค้าของไรฟาเท่านั้น มิได้เป็นการชี้แนะหรือเสนอแนะหรือเชิญชวนเพื่อการซื้อหรือขายหลักทรัพย์ใดๆ ผู้อ่านควรตัดสินใจซื้อหรือขายหลักทรัพย์โดยใช้วิจารณญาณของตนเอง ไรฟา รวมทั้งพนักงานของบริษัทฯ ปราศจากความรับผิดชอบในความเสี่ยงอันเกิดจากการใช้ข้อมูลในรายงานนี้ ไม่ว่าจะทางตรงหรือทางอ้อม และไม่ถือเป็นการรับประกันความถูกต้องสมบูรณ์และเชื่อถือได้ของข้อมูลในรายงานนี้ ไรฟา และ/หรือ กรรมการบริษัท, พนักงานที่เกี่ยวข้อง อาจมีความสัมพันธ์กับ/หรืออาจให้บริการทางด้านวิชาชีพ และ/หรือ บริหารทางการเงินอื่นๆ กับบริษัทที่กล่าวถึงในรายงานฉบับนี้ ไรฟาขอสงวนสิทธิ์ในการเปลี่ยนแปลงความคิดเห็น หรือข้อมูลโดยไม่ต้องแจ้งล่วงหน้า เอกสารฉบับนี้ใช้ภายในไรฟาเท่านั้น มิได้จัดทำขึ้นสำหรับการลงมติพิมพ์ในหนังสือพิมพ์ หรือสื่ออื่นๆ แต่อย่างใด

AIRA SECURITIES PUBLIC COMPANY LIMITED

Collective Action Coalition against corruption (CAC) หรือ โครงการแนวร่วมปฏิบัติของภาคเอกชนไทยในการต่อต้านการทุจริต

ได้รับการรับรอง CAC :

2S, 7UP, ADVANC, AF, AI, AIE, AIRA, AJ, AKP, AMA, AMANAH, AMATA, AMATAV, AP, APCS, AS, ASIAN, ASK, ASP, AWC, AYUD, B, BAFS, BAM, BANPU, BAY, BBL, BCH, BCP, BCPG, BE8, BEC, BEYOND, BGC, BGRIM, BKI, BLA, BPP, BROOK, BRR, BSBM, BTS, BWG, CEN, CENTEL, CFRESH, CGH, CHEWA, CHOTI, CHOW, CIG, CIMBT, CM, CMC, COM7, COTTO, CPALL, CPF, CPI, CPL, CPN, CRC, CSC, DCC, DELTA, DEMCO, DIMET, DRT, DTAC, DUSIT, EA, EASTW, EGCO, EP, EPG, ERW, ESTAR, ETE, FE, FNS, FPI, FPT, FSMART, FSS, FTE, GBX, GC, GCAP, GEL, GFPT, GGC, GJS, GPI, GPSC, GSTEEL, GULF, GUNKUL, HANA, HARN, HEMP, HENG, HMPRO, HTC, ICC, ICHI, IFS, III, ILINK, INET, INSURE, INTUCH, IRC, IRPC, ITEL, IVL, JKN, JR, K, KASET, KBANK, KBS, KCAR, KCE, KGI, KKP, KSL, KTB, KTC, KWI, L&E, LANNA, LH, LHFG, LHK, LPN, LRH, M, MAJOR, MAKRO, MALEE, MATCH, MBAX, MBK, MC, MCOT, META, MFC, MFEC, MILL, MINT, MONO, MOONG, MSC, MST, MTC, MTI, NBC, NEP, NINE, NKI, NOBLE, NOK, NSI, NWR, OCC, OGC, ORI, PAP, PATO, PB, PCSGH, PDG, PDJ, PG, PHOL, PK, PL, PLANB, PLANET, PLAT, PM, PPP, PPPM, PPS, PR9, PREB, PRG, PRINC, PRM, PROS, PSH, PSL, PSTC, PT, PTG, PTT, PTTEP, PTTGC, PYLON, Q-CON, QH, QLT, QTC, RABBIT, RATCH, RML, RWI, S&J, SAAM, SABINA, SAPPE, SAT, SC, SCB, SCC, SCCC, SCG, SCGP, SCM, SCN, SEAOL, SE-ED, SELIC, SENA, SGP, SINGER, SIRI, SITHAI, SKR, SMIT, SMK, SMPC, SNC, SNP, SORKON, SPACK, SPALI, SPC, SPI, SPRC, SRICHA, SSF, SSP, SSSC, SST, STA, STGT, STOWER, SUSCO, SVI, SYMC, SYNTEC, TAE, TAKUNI, TASCO, TCAP, TCMC, TFG, TFI, TFMAMA, TGH, THANI, THCOM, THIP, THRE, THREL, TIDLOR, TIPCO, TISCO, TKS, TKT, TMILL, TMT, TNITY, TNL, TNP, TNR, TOG, TOP, TOPP, TPA, TPCS, TPP, TRU, TRUE, TSC, TSTE, TSTH, TTA, TTB, TTCL, TU, TVDH, TVI, TVO, TWPC, UBE, UBIS, UEC, UKEM, UOBKH, UPF, UV, VGI, VIH, WACOAL, WHA, WHAUP, WICE, WIJK, XO, YUASA, ZEN, ZIGA

ได้ประกาศเจตนารมณ์เข้าร่วม CAC :

AH, ALT, APCO, ASW, B52, CHG, CI, CPR, CPW, DDD, DHOUSE, DOHOME, ECF, EKH, ETC, EVER, FLOYD, GLOBAL, ILM, INOX, J, JMART, JMT, JTS, KEX, KUMWEL, LDC, MEGA, NCAP, NOVA, NRF, NUSA, OR, PIMO, PLE, RS, SAK, SIS, SSS, STECH, SUPER, SVT, TKN, TMD, TMI, TQM, TRT, TSI, VARO, VCOM, VIBHA, W, WIN

ที่มา : www.sec.or.th (ข้อมูล ณ วันที่ 07/07/65)

หมายเหตุ: ข้อมูลบริษัทที่เข้าร่วมโครงการแนวร่วมปฏิบัติของภาคเอกชนไทยในการต่อต้านการทุจริต (Thai CAC) จากสมาคมส่งเสริมสถาบันกรรมการบริษัทไทย

รายงานฉบับนี้จัดทำในนามของบริษัทหลักทรัพย์ไออาร์ จำกัด (มหาชน) ("ไออาร์") เพื่อเป็นข้อมูลให้กับลูกค้าของไออาร์เท่านั้น มิได้เป็นการชี้นำหรือเสนอแนะหรือเชิญชวนเพื่อการซื้อหรือขายหลักทรัพย์ใดๆ ผู้อ่านควรตัดสินใจซื้อหรือขายหลักทรัพย์โดยใช้วิจารณญาณของตนเอง ไออาร์ รวมถึงพนักงานของบริษัทปราศจากความรับผิดชอบในความเสี่ยงอันเกิดจากการใช้ข้อมูลในรายงานนี้ ไม่ว่าจะทางตรงหรือทางอ้อม และไม่ถือเป็นการรับประกันความถูกต้องสมบูรณ์และเชื่อถือได้ของข้อมูลในรายงานนี้ ไออาร์ และ/หรือ กรรมการบริษัท, พนักงานที่เกี่ยวข้อง อาจมีความสัมพันธ์กับหรืออาจให้บริการทางด้านวิชาชีพอื่น และ/หรือ บริหารทางการเงินอื่นๆ กับบริษัทที่กล่าวถึงในรายงานฉบับนี้ ไออาร์ขอสงวนสิทธิ์ในการเปลี่ยนแปลงความคิดเห็น หรือข้อมูลโดยไม่ต้องแจ้งล่วงหน้า เอกสารฉบับนี้ใช้ภายในไออาร์เท่านั้น มิได้จัดทำขึ้นสำหรับการลงตีพิมพ์ในหนังสือพิมพ์ หรือสื่ออื่นๆ แต่อย่างใด

AIRA SECURITIES PUBLIC COMPANY LIMITED

Annual General Meeting : AGM LEVEL



บริษัทที่ได้คะแนน AGM Checklist 100 ได้แก่

2S, 7UP, ABM, ADB, ADVANC, AF, AGE, AHC, AIE, AIRA, AJ, AKP, AKR, ALT, AMA, AMANAH, AMARIN, AMATA, AMATAV, ANAN, AOT, AP, APCO, APCS, APURE, ARIP, ARROW, ASAP, ASEFA, ASK, ASP, AUCT, AWC, BAFA, BANPU, BAY, BBIK, BBL, BC, BCH, BCP, BEM, BEYOND, BGC, BGRIM, BIG, BIZ, BJCHI, BKI, BLA, BPP, BRR, BTS, BTW, BWG, CCP, CENTEL, CFRESH, CGH, CHEWA, CHG, CHOW, CIG, CIMBT, CKP, CMAN, CNT, COM7, COTTO, CPALL, CPF, CPI, CPL, CPN, CPW, CRANE, CRC, CSP, CSS, CV, DCON, DDD, DELTA, DEMCO, DMT, DOHOME, DRT, DTAC, EA, EASTW, ECF, ECL, EGCO, EKH, ESSO, ETC, FE, FLOYD, FN, FNS, FSS, FVC, GBX, GC, GEL, GFPT, GGC, GJS, GLAND, GLOBAL, GPSC, GRAMMY, GSTEEL, GULF, GUNKUL, GYT, HANA, HARN, HENG, HMPRO, HPT, HTECH, ICC, ICHI, III, ILINK, ILM, IMH, IND, INSET, INTUCH, IRPC, IT, ITEL, IVL, J, JKN, JMART, JMT, JR, JTS, JWD, KBANK, KCE, KEX, KK, KKP, KOOL, KSL, KTB, KTC, L&E, LANNA, LDC, LHFG, LIT, LOXLEY, MAKRO, MALEE, MATCH, MATI, MBK, MCOT, METCO, MFEC, MILL, MK, MONO, MOONG, MPIC, MST, MTC, MTI, MVP, NC, NCH, NCL, NEP, NETBAY, NINE, NKI, NNCL, NOBLE, NPK, NRF, NSI, NTV, NVD, NWR, NYT, OCC, OGC, OISHI, ONEE, OR, ORI, OTO, PAP, PB, PCSGH, PDG, PG, PHOL, PIMO, PJW, PL, PLANB, PLAT, PM, PORT, PPP, PPM, PPS, PR9, PRAKIT, PREB, PRG, PRM, PROS, PSH, PSL, PT, PTECH, PTG, PTT, PTTGC, PYLON, Q-CON, QH, QTC, RABBIT, RATCH, RML, RS, S&J, SAAM, SABINA, SAMCO, SANKO, SAPPE, SAT, SAWAD, SCAP, SCC, SCCC, SCG, SCGP, SCM, SCN, SCP, SEAOL, SE-ED, SELIC, SENA, SFP, SGF, SHR, SIAM, SINGER, SIRI, SIS, SISB, SITHAI, SKR, SMPC, SNC, SNP, SONIC, SPALI, SPC, SPCG, SPI, SPRC, SPVI, SSC, SSSC, STEC, STI, SUN, SUPER, SUSCO, SUTHA, SVT, SYMC, SYNTEC, TACC, TAE, TC, TCAP, TCC, TCMC, TEAMG, TFG, THANI, THCOM, THG, THREL, TIPH, TISCO, TK, TKN, TKS, TKT, TMC, TMILL, TNDT, TNITY, TNL, TNP, TOA, TOP, TPBI, TPCS, TQM, TRC, TRU, TSC, TSE, TSR, TSTE, TTA, TTB, TTW, TU, TVDH, TVI, TVO, TVT, UAC, UOBKH, UV, VCOM, VGI, VRANDA, WAVE, WGE, WHA, WHAUP, WICE, WIJK, WIN, WINNER, XPG



บริษัทที่ได้คะแนน AGM Checklist 90-99 ได้แก่

AAV, ABICO, ACAP, ACE, ACG, ADD, AH, AI, AIT, AJA, ALLA, ALPHAX, ALUCON, AMC, AMR, APP, AQ, AQUA, ARIN, AS, ASIA, ASIMAR, ASN, ASW, ATP30, AYUD, B, B52, BA, BAM, BCPG, BDMS, BGT, BH, BJC, BLISS, BOL, BR, BRI, BROCK, BROOK, BSBM, BSM, BTNC, BUI, BYD, CAZ, CBG, CCET, CEN, CGD, CHARAN, CHAYO, CHO, CHOTI, CI, CIVIL, CK, CM, CMC, CMO, CMR, COLOR, COMAN, CRD, CSC, CSR, CTW, CWT, D, DCC, DIMET, DPAINT, DUSIT, DV8, EASON, EE, EFORL, EP, EPG, ERW, ESTAR, ETE, EVER, FMT, FORTH, FPI, FPT, FSMART, FTE, GCAP, GENCO, GIFT, GLOCON, GPI, GREEN, GTB, HEMP, HTC, HUMAN, HYDRO, ICN, IFS, IHL, IIG, INET, INGRS, INOX, INSURE, IP, IRC, IRCP, ITD, JAS, JCK, JCKH, JUBILE, K, KASET, KBS, KCAR, KDH, KGI, KIAT, KISS, KKC, KTIS, KUMWEL, KUN, KWC, KWM, LALIN, LEE, LEO, LH, LHK, LPH, LPN, LRH, LST, M, MACO, MAJOR, MBAX, MC, MCS, MEGA, MENA, META, MFC, MGT, MICRO, MINT, MODERN, MSC, MUD, NATION, NBC, NCAP, NDR, NER, NEWS, NEX, NFC, NOVA, NSL, NUSA, OSP, PACO, PAF, PATO, PDJ, PEACE, PICO, PK, PLANET, PLE, PMTA, POST, PPM, PRAPAT, PRIME, PRINC, PRO, PROEN, PSTC, PTC, PTTEP, QLT, RBF, RCL, RICHY, RJH, RP, RPC, RPH, RSP, RT, RWI, S, S11, SA, SAK, SALEE, SMART, SAMTEL, SAUCE, SC, SCB, SCI, SDC, SE, SEAFCO, SECURE, SENAJ, SFLEX, SICT, SK, SKE, SKN, SKY, SLP, SMART, SMD, SMK, SMT, SNNP, SO, SOLAR, SORKON, SPA, SPACK, SQ, SR, SSF, SSP, SST, STA, STARK, STC, STECH, STGT, STOWER, STPI, SUC, SVI, SVOA, SWC, SYNEX, TAKUNI, TASCOS, TEAM, TFI, TFMAMA, TGH, THANA, THE, THIP, THRE, TIDLOR, TIGER, TIPCO, TITLE, TKC, TM, TMD, TMI, TMT, TNR, TOG, TOPP, TPA, TPAC, TPCH, TPLAS, TPP, TPS, TQR, TRITN, TRT, TRUE, TSI, TTCL, TTI, TWP, TWPC, TYCN, UBE, UBIS, UEC, UMI, UP, UPA, UPF, UPOIC, UREKA, UTP, VARO, VIH, VL, VNG, VPO, W, WACOAL, WFX, WINMED, WORK, WP, WPH, XO, YUASA, ZEN, ZIGA



บริษัทที่ได้คะแนน AGM Checklist 80 – 89 ได้แก่

3K-BAT, A, AEONTS, AFC, ALL, ASIAN, AU, BE8, BEC, BIOTEC, BLAND, BM, CPH, CPT, DHOUSE, DITTO, DOD, FANCY, GL, GRAND, GSC, HL, IFEC, JCT, KAMART, KC, KCM, KYE, MANRIN, M-CHAI, MDX, MITSIB, NV, PERM, PF, PIN, PRECHA, PRIN, PROUD, PSG, PTL, ROH, ROJNA, SABUY, SFT, SGP, SIMAT, SLM, SMIT, SPG, SRICHA, SSS, STHAI, TCCC, TCJ, TGPRO, TH, THMUI, TNPC, TPIPL, TPIPP, TRV, TSTH, TTT, UMS, UNIQ, UVAN, VIBHA, YGG

ที่มา : สมาคมส่งเสริมผู้ลงทุนไทย (ข้อมูล ณ วันที่ 09/08/65)

หมายเหตุ: ข้อมูล AGM ประจำปี 2565 จากสมาคมส่งเสริมผู้ลงทุนไทย

รายงานฉบับนี้จัดทำในนามของบริษัทหลักทรัพย์ ไอรา จำกัด (มหาชน) ("ไอรา") เพื่อเป็นข้อมูลให้กับลูกค้าของไอราเท่านั้น มิได้เป็นการชี้แนะหรือเสนอแนะหรือเชิญชวนเพื่อการซื้อหรือขายหลักทรัพย์ใดๆ ผู้อ่านควรตัดสินใจซื้อหรือขายหลักทรัพย์โดยใช้วิจารณญาณของตนเอง ไอรา รวมทั้งพนักงานของบริษัทฯ ปรารถนาความรับผิดชอบในความเสี่ยงที่เกิดจากการใช้ข้อมูลในรายงานนี้ ไม่ว่าจะทางตรงหรือทางอ้อม และไม่ถือเป็นการรับประกันความถูกต้องสมบูรณ์และเชื่อถือได้ของข้อมูลในรายงานนี้ ไอรา และ/หรือ กรรมการบริษัท, พนักงานที่เกี่ยวข้อง อาจมีความสัมพันธ์กับหรืออาจให้บริการทางด้านวิชาชีพอื่น และ/หรือ บริหารทางการเงินอื่นๆ กับบริษัทที่กล่าวถึงในรายงานฉบับนี้ ไอราขอสงวนสิทธิ์ในการเปลี่ยนแปลงความคิดเห็น หรือข้อมูลโดยไม่ต้องแจ้งล่วงหน้า เอกสารฉบับนี้ใช้ภายในไอราเท่านั้น มิได้จัดทำขึ้นสำหรับการลงตีพิมพ์ในหนังสือพิมพ์ หรือสื่ออื่นๆ แต่อย่างใด

AIRA SECURITIES PUBLIC COMPANY LIMITED

Thailand Sustainability Investment: THSI

บริษัทจดทะเบียนในตลาดหลักทรัพย์แห่งประเทศไทย (SET) :

AAV, ACE, ADVANC, AGE, AH, AJ, AMATA, AMATAV, AOT, AP, ASIAN, ASW, AWC, BAFS, BAM, BANPU, BAY, BBL, BCP, BCPG, BDMS, BEM, BGC, BGRIM, BJC, BKI, BLA, BPP, BTS, BWG, CBG, CENTEL, CFRESH, CKP, CM, COM7, COTTO, CPALL, CPF, CPN, CRC, DELTA, DEMCO, DMT, DRT, DTAC, EA, EASTW, EGCO, EPG, ETC, FPT, GFPT, GLOBAL, GPSC, GULF, GUNKUL, HANA, HMPRO, HTC, ICHI, ILINK, INTUCH, IRC, IRPC, ITEL, IVL, JWD, KBANK, KEX, KKP, KTB, KTC, LHFG, MAJOR, M-CHAI, MEGA, MINT, MSC, MTC, NER, NOBLE, NRF, NSI, NVD, NYT, OR, ORI, OSP, PAP, PCSGH, PLANB, PM, PR9, PSH, PSL, PTG, PTT, PTTEP, PTTGC, RATCH, RS, S, S&J, SABINA, SAK, SAPPE, SAT, SAWAD, SC, SCB, SCC, SCCC, SCG, SCGP, SHR, SIRI, SNC, SNP, SPALI, SPI, SSSC, STA, STGT, SYNEX, SYNTEC, TFG, TFMAMA, THANI, THCOM, THIP, THREL, TIPCO, TISCO, TKS, TMT, TOA, TOG, TOP, TPBI, TPCS, TPIPL, TPIPP, TQM, TSC, TSTH, TTA, TTB, TTCL, TTW, TVO, TWPC, UAC, VGI, WHA, WHAUP, ZEN

บริษัทจดทะเบียนในตลาดหลักทรัพย์ เอ็ม เอ ไอ (MAI) :

ADB, AKP, ARROW, COLOR, LIT, OTO, PJW, PPS, SELIC, SICT, TNDT, TVDH, UKEM

ที่มา : www.sec.or.th (ข้อมูล ณ วันที่ 10/10/65)

หมายเหตุ: ข้อมูลรายชื่อบริษัทจดทะเบียนที่มีการดำเนินธุรกิจอย่างยั่งยืน Thailand Sustainability Investment ประจำปี 2565

รายงานฉบับนี้จัดทำในนามของบริษัทหลักทรัพย์ ไอรา จำกัด (มหาชน) ("ไอรา") เพื่อเป็นข้อมูลให้กับลูกค้าของไอราเท่านั้น มิได้เป็นการชี้นำหรือเสนอแนะหรือเชิญชวนเพื่อการซื้อหรือขายหลักทรัพย์ใดๆ ผู้อ่านควรตัดสินใจซื้อหรือขายหลักทรัพย์โดยใช้วิจารณญาณของตนเอง ไอรา รวมทั้งพนักงานของบริษัทปราศจากความรับผิดชอบในความเสี่ยงอันเกิดจากการใช้ข้อมูลในรายงานนี้ ไม่ว่าจะทางตรงหรือทางอ้อม และไม่ถือเป็นการรับประกันความถูกต้องสมบูรณ์และเชื่อถือได้ของข้อมูลในรายงานนี้ ไอรา และ/หรือ กรรมการบริษัท, พนักงานที่เกี่ยวข้อง อาจมีความสัมพันธ์กับ/หรืออาจให้บริการทางด้านวิชาชีพ และ/หรือ บริหารทางการเงินอื่นๆ กับบริษัทที่กล่าวถึงในรายงานฉบับนี้ ไอราขอสงวนสิทธิ์ในการเปลี่ยนแปลงความคิดเห็น หรือข้อมูลโดยไม่ต้องแจ้งล่วงหน้า เอกสารฉบับนี้ใช้ภายในไอราเท่านั้น มิได้จัดทำขึ้นสำหรับการลงตีพิมพ์ในหนังสือพิมพ์ หรือสื่ออื่นๆ แต่อย่างใด